



**ИНСПЕКЦИЯ ПО ОХРАНЕ ОБЪЕКТОВ КУЛЬТУРНОГО
НАСЛЕДИЯ КОСТРОМСКОЙ ОБЛАСТИ**

ПРИКАЗ

от «29» 12 2021 года № 201

г. Кострома

**Об утверждении предмета охраны объекта культурного наследия
регионального значения
«Усадьба городская, 1-я четв. XIX в.: Флигель», 1818-1819 гг.
(Костромская область, г. Кострома, пр. Мира, 2)**

В соответствии с Федеральным законом от 25 июня 2002 года № 73-ФЗ «Об объектах культурного наследия (памятниках истории и культуры) народов Российской Федерации», положением об инспекции по охране объектов культурного наследия Костромской области, утвержденным постановлением губернатора Костромской области от 16 ноября 2015 года № 206 «Об инспекции по охране объектов культурного наследия Костромской области», на основании проекта предмета охраны объекта культурного наследия «Усадьба городская, 1-я четв. XIX в.: Флигель», 1818-1819 гг. (Костромская область, г. Кострома, пр. Мира, 2), разработанного ООО «ТИХИМПЭКС»,

ПРИКАЗЫВАЮ:

1. Утвердить предмет охраны объекта культурного наследия регионального значения «Усадьба городская, 1-я четв. XIX в.: Флигель», 1818-1819 гг. (адрес в соответствии с актом о постановке на государственную охрану: Костромская область, г. Кострома, пр. Мира, 2; адрес в соответствии с Федеральной информационной адресной системой: Костромская область, городской округ город Кострома, город Кострома, улица Шагова, дом 1/2), согласно приложению.

2. Настоящий приказ вступает в силу со дня его официального опубликования.

Начальник инспекции



С.Е. Голикова

УТВЕРЖДЕН
приказом инспекции по охране
объектов культурного наследия
Костромской области
от 29.12 2021 г. № 20-1

ПРЕДМЕТ ОХРАНЫ

объекта культурного наследия регионального значения
«Усадьба городская, 1-я четв. XIX в.: Флигель», 1818-1819 гг.
(Костромская область, г. Кострома, пр. Мира, 2)

1. Градостроительное значение:
 - 1) здание в составе объекта культурного наследия «Усадьба городская», 1-я четв. XIX в., главным (северным) фасадом выстроено по красной линии проспекта Мира.
2. Стилистические особенности объекта:
 - 1) здание выстроено в стиле классицизм;
 - 2) симметричность главного (северного) фасада здания относительно центральной оси.
3. Объемно-пространственная композиция здания:
 - 1) здание двухэтажное кирпичное, сильно вытянутое с востока на запад, перекрыто крышей вальмового типа.
 - 2) форма здания в плане - прямоугольная трапеция, торцевая восточная стена направлена под углом к северной и южной;
 - 3) первый этаж трактован как цокольный;
 - 4) общие габариты здания: северный фасад - 30,90 м, западный фасад - 11,80 м, южный фасад - 35,50 м, восточный фасад - 12,65 м; высота в коньке - 8,40 м.
4. Осевая композиция фасадов:
 - 1) трехчастная композиция главного (северного) фасада в 15 осей световых проемов;
 - 2) центральный ризалит главного (северного) фасада незначительного выступа в 5 осей проемов (6-10 оси).
5. Архитектурно-художественное оформление фасадов.
 - 1) ленточный руст первого этажа главного (северного) фасада;
 - 2) клинчатые замковые камни над оконными проемами первого этажа главного (северного) фасада.

3) профилированные сандрики-полочки над оконными проемами второго этажа со стороны главного (северного) фасада;

4) междуэтажный профилированный карниз главного (северного) фасада;

5) венчающий профилированный карниз главного (северного) и южного фасадов;

6) прямоугольное очертание оконных проемов первого и второго этажей главного (северного) и южного фасадов.

6. Конструктивные особенности здания, материалы строительства и архитектурной отделки фасадов:

1) материал конструкции несущих наружных и внутренних стен - сплошная кладка из керамического полнотелого кирпича на известково-песчаном растворе;

2) фундамент - ленточный из керамического полнотелого кирпича на известково-песчаном растворе;

3) материал отделки фасада - известковая штукатурка; декор фасадов - кладочный под штукатурку, тянутые штукатурные элементы;

4) тип крыши - вальмовая; покрытие кровли - листовое железо;

5) сводчатые перекрытия - два параллельных коробовых свода, опирающихся в центре на столбы в помещениях первого этажа; чердачное перекрытие - плоское;

6) распалубки над окнами в помещениях первого этажа;

7) форма оконных проемов первого и второго этажей главного (северного) и южного фасадов; рисунок расстекловки оконных проемов со стороны главного фасада, в соответствии с историческим образцом; материал заполнения оконных проемов главного фасада - столярное.

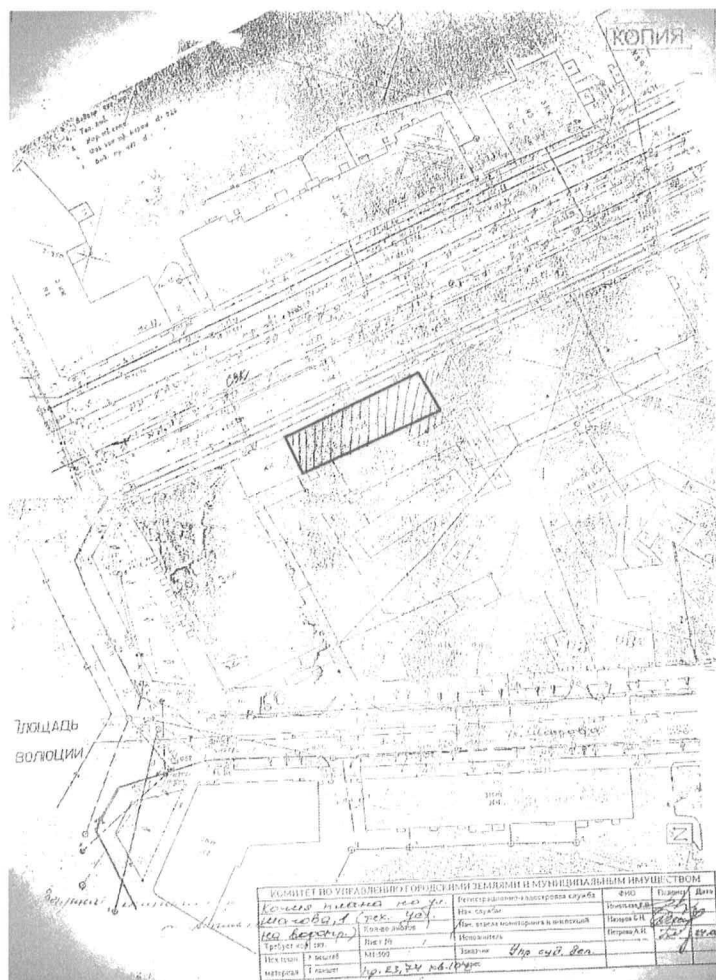
7. Предмет охраны может быть изменен на основании документов или результатов историко-культурных исследований, отсутствующих при подготовке проекта предмета охраны объекта культурного наследия, дающих основания для изменения предмета охраны объекта культурного наследия.

Приложение №1
к предмету охраны
объекта культурного наследия
регионального значения
«Усадьба городская, 1-я четв. XIX в.: Флигель», 1818-1819 гг.
(Костромская область, г. Кострома, пр. Мира, 2)

Схематическое отображение предмета охраны

1. Градостроительное значение

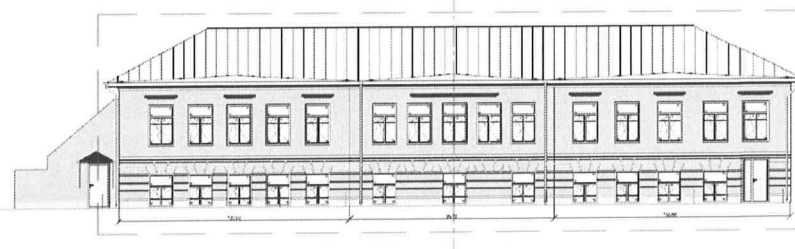
- здание, расположено Костромская область, город Кострома, пр-т Мира, д.2 (ул. Шагова, д.1/2);
- здание в составе объекта культурного наследия «Усадьба городская», 1-я четв. XIX в., главным (северным) фасадом выстроено по красной линии проспекта Мира



2. Стилистические особенности объекта

- здание выстроено в стиле классицизма;
- симметричность главного (северного) фасада здания относительно центральной оси

Северный фасад



3. Объемно-пространственная композиция здания

- здание двухэтажное кирпичное, сильно вытянутое с востока на запад;

- форма здания в плане - прямоугольная трапеция, торцевая восточная стена направлена под углом к северной и южной;

- первый этаж трактован как цокольный;

- общие габариты здания: северный фасад - 30,90 метра, западный фасад - 11,80 метра, южный фасад - 35,50 метра, восточный фасад - 12,65 метра. Высота в коньке - 8,40 метра.

Схема 1-го этажа

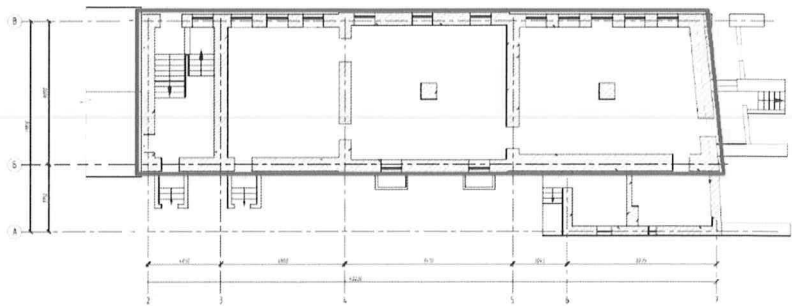
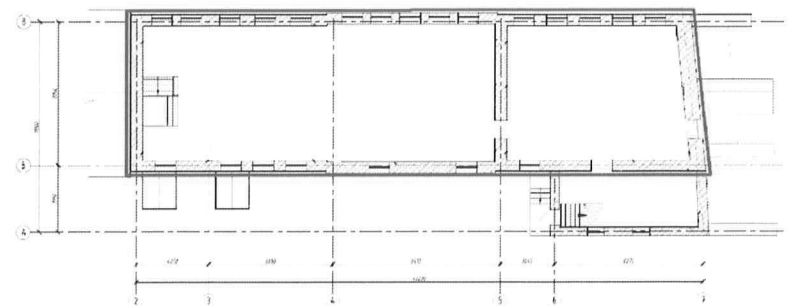


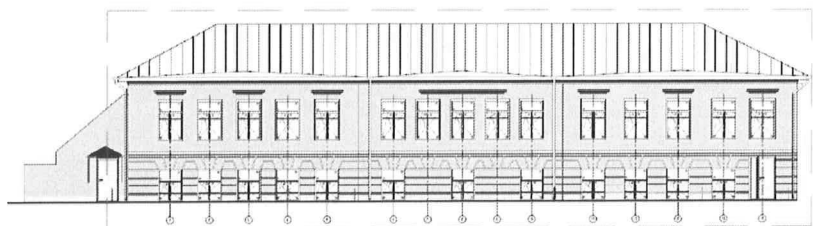
Схема 2-го этажа



4. Осовая композиция фасадов

Северный фасад

- трехчастная композиция главного (северного) фасада в 15 осях световых проемов

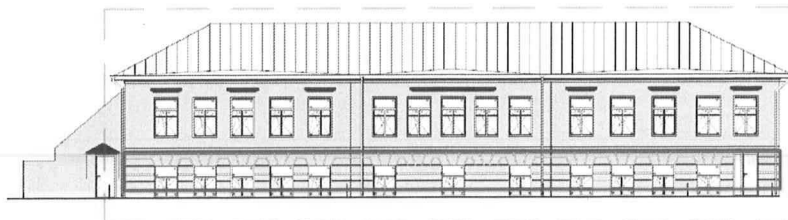


- центральный ризалит главного (северного) фасада незначительного выступа в 5 осях проемов (6-10 оси)



5. Архитектурно-художественное оформление фасадов

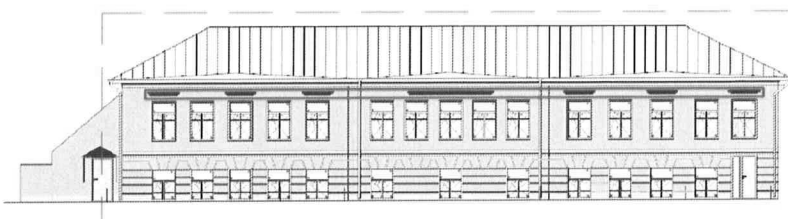
- ленточный руст первого этажа главного (северного) фасада



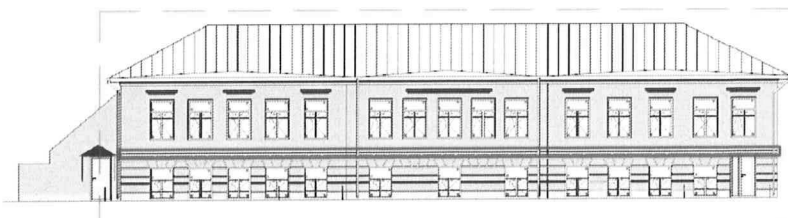
- клинчатые замковые камни над оконными проемами первого этажа главного (северного) фасада



- профилированные сан-дрики-полочки над оконными проемами второго этажа со стороны главного (северного) фасада



- междуэтажный профилированный карниз главного (северного) фасада



- венчающий профилированный карниз главного (северного) и южного фасадов

Северный фасад

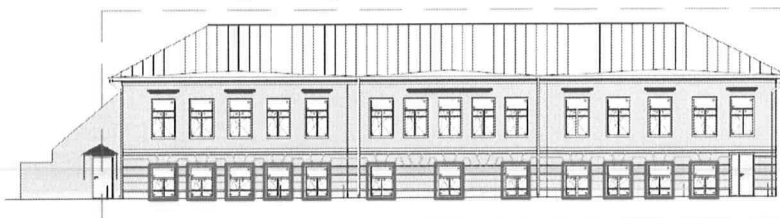


Южный фасад

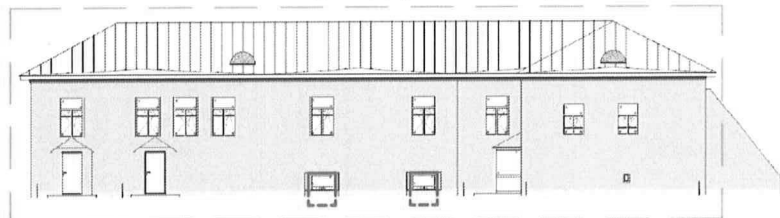


- прямоугольное очертание оконных проемов первого и второго этажей главного (северного) и южного фасадов

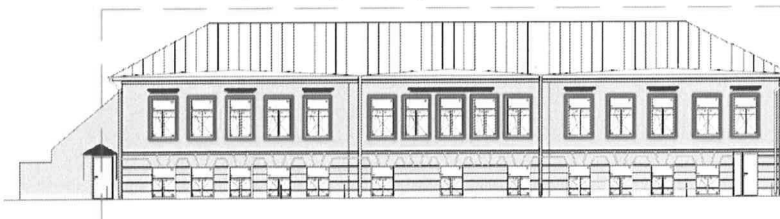
Северный фасад (1-ый этаж)



Южный фасад (1-ый этаж)



Северный фасад (2-ой этаж)



Южный фасад (2-ой этаж)



6. Конструктивные особенности здания, материалы строительства и архитектурной отделки фасадов

- материал конструкции несущих наружных и внутренних стен - сплошная кладка из керамического полнотелого кирпича на известково-песчаном растворе

Схема 1-го этажа

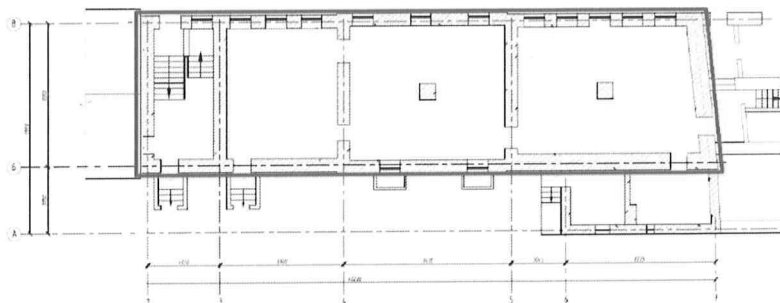
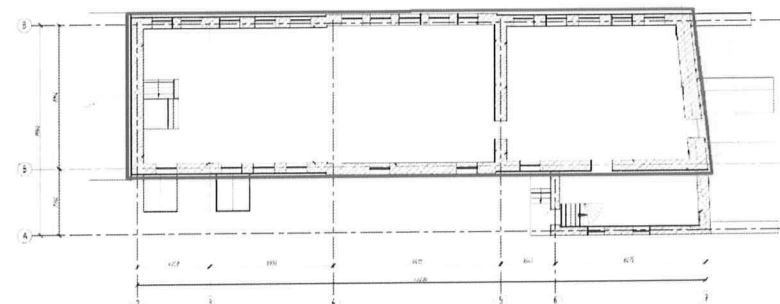


Схема 2-го этажа



- фундамент - «ленточный» из керамического полнотелого кирпича на известково-песчаном растворе

- материал отделки фасада – известковая штукатурка;

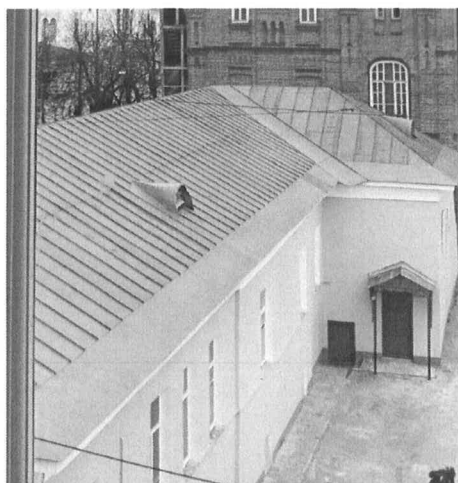
- декор фасадов - кладочный под штукатурку, тянутые штукатурные элементы.



- тип крыши - вальмовая;

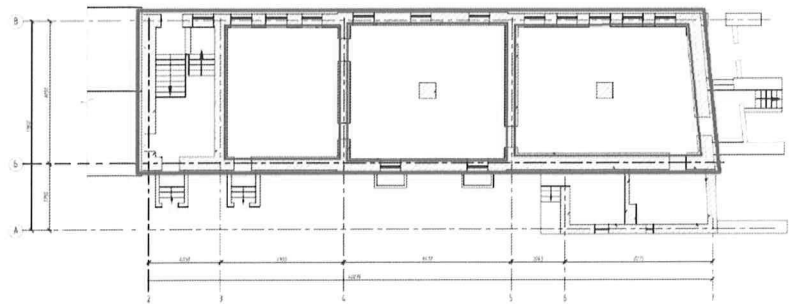
- покрытие кровли – листовое железо;

- высота конька 2,50м от свеса кровли здания



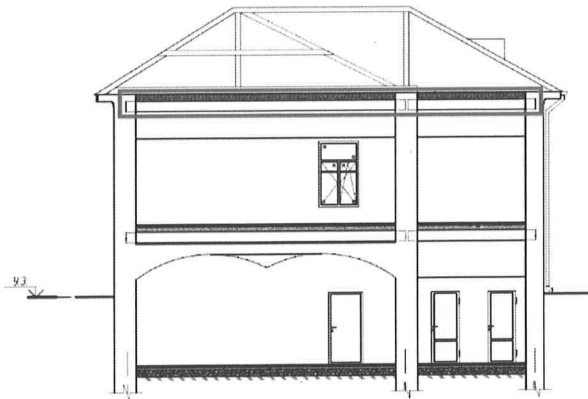


- сводчатые
перекрытия - два
параллельных
коробовых свода,
опирающихся в центре
на столбы в
помещениях первого
этажа

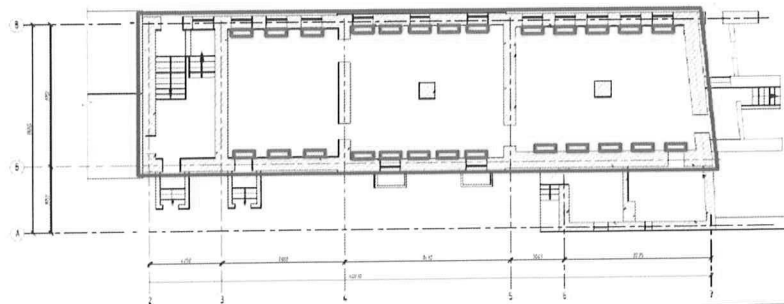




- чердачное
перекрытие - плоское



- распалубки над
окнами в помещениях
первого этажа





- форма оконных проемов первого и второго этажей главного (северного) и южного фасадов;

- рисунок расстекловки со стороны главного фасада, в соответствии с историческим образцом;

- материал заполнения оконных проемов главного фасада - столярное



Приложение №2
к предмету охраны
объекта культурного наследия
регионального значения
«Усадьба городская, 1-я четв. XIX в.: Флигель», 1818-1819 гг.
(Костромская область, г. Кострома, пр. Мира, 2)

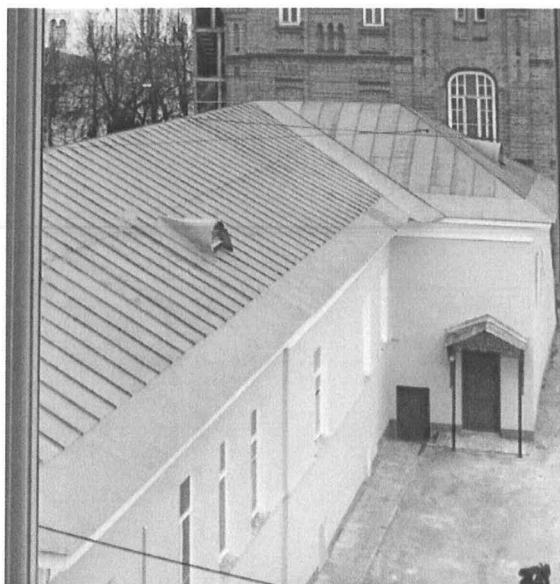
Материалы фотофиксации объекта, иллюстрирующие элементы предмета охраны



Фотография 1 – Северный фасад здания



Фотография 2 – Северный фасад здания



Фотография 3 – Вальмовая крыша



Фотография 4 – Вальмовая крыша



Фотография 5 – Центральный ризалит главного (северного) фасада незначительного выступа



Фотография 6 – Ленточный руст первого этажа главного (северного) фасада



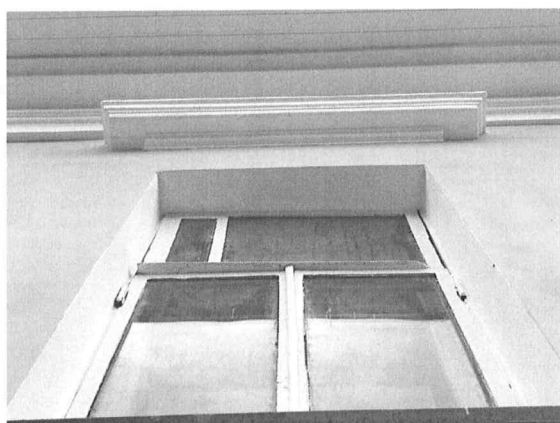
Фотография 7 – Клинчатые замковые камни над оконными проемами первого этажа главного (северного) фасада



Фотография 8 – Клинчатые замковые камни над оконными проемами первого этажа главного (северного) фасада



Фотография 9 – Профилированные сандрики-полочки над оконными проемами второго этажа со стороны главного (северного) фасада



Фотография 10 – Профилированные сандрики-полочки над оконными проемами второго этажа со стороны главного (северного) фасада



Фотография 11 – Междуэтажный профилированный карниз главного (северного) фасада



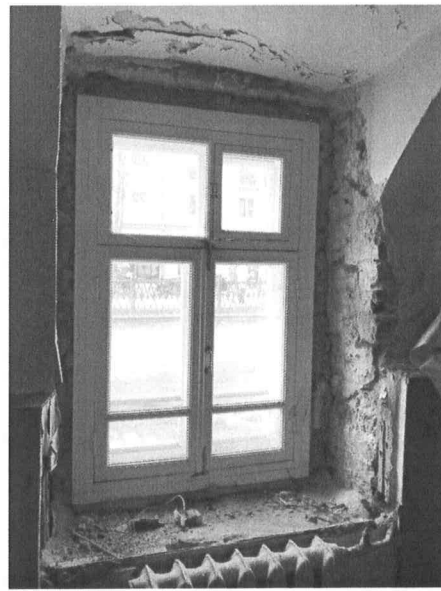
Фотография 12 – Венчающий профилированный карниз главного (северного) фасада



Фотография 13 – Венчающий профилированный карниз южного фасада



Фотография 14 – Прямоугольное очертание оконных проемов первого и второго этажей



Фотография 15, 16 – Расстекловка оконных заполнений со стороны главного фасада



Фотография 17, 18 – Расстекловка оконных заполнений со стороны главного фасада



Фотография 19 – Сводчатые перекрытия в помещениях первого этажа



Фотография 20, 21 – Сводчатые перекрытия в помещениях первого этажа



Фотография 22 – Распалубки над окнами
в помещениях первого этажа



Фотография 23 – Распалубки над окнами
в помещениях первого этажа