



ИНСПЕКЦИЯ ПО ОХРАНЕ ОБЪЕКТОВ КУЛЬТУРНОГО НАСЛЕДИЯ КОСТРОМСКОЙ ОБЛАСТИ

ПРИКАЗ

от «14» 01 2022 года № 4

г. Кострома

**Об утверждении предмета охраны объекта культурного наследия
регионального значения «Хозяйственный корпус в составе городской
усадьбы (по ул. Симановского, 5)»
(Костромская область, г. Кострома, пр. Текстильщиков, 8)**

В соответствии с Федеральным законом от 25 июня 2002 года № 73-ФЗ «Об объектах культурного наследия (памятниках истории и культуры) народов Российской Федерации», положением об инспекции по охране объектов культурного наследия Костромской области, утвержденным постановлением губернатора Костромской области от 16 ноября 2015 года №206 «Об инспекции по охране объектов культурного наследия Костромской области», на основании проекта предмета охраны объекта культурного наследия «Хозяйственный корпус в составе городской усадьбы (по ул. Симановского, 5)» (Костромская область, г. Кострома, пр. Текстильщиков, 8), разработанного ОГБУ «Наследие»,

ПРИКАЗЫВАЮ:

1. Утвердить предмет охраны объекта культурного наследия регионального значения «Хозяйственный корпус в составе городской усадьбы (по ул. Симановского, 5)» (адрес в соответствии с актом о постановке на государственную охрану: Костромская область, г. Кострома, пр. Текстильщиков, 8; адрес в соответствии с Федеральной информационной адресной системой: Костромская область, городской округ город Кострома, город Кострома, проспект Текстильщиков, дом 8), согласно приложению.

2. Настоящий приказ вступает в силу со дня его официального опубликования.

Начальник инспекции



С.Е. Голикова

УТВЕРЖДЕН
приказом инспекции по охране
объектов культурного наследия
Костромской области
от 14.01 2022 г. № 4

ПРЕДМЕТ ОХРАНЫ

объекта культурного наследия регионального значения
«Хозяйственный корпус в составе городской усадьбы
(по ул. Симановского, 5)»
(Костромская область, г. Кострома, пр. Текстильщиков, 8)

Одноэтажное кирпичное здание с подвалом под южным объемом.

1. Связь с ландшафтом и архитектурно-художественным ансамблем окружающих построек (приложение №1 к настоящему предмету охраны):

1) входит в состав усадебного комплекса зданий, формирующего участок квартала, ограниченный пр. Текстильщиков, ул. Пятницкая, ул. Симановского, Сусанинская площадь;

2) расположено с отступом от линии застройки улицы Симановского и проспекта Текстильщиков.

2. Стилистические особенности объекта - эклектика (приложение №1 к настоящему предмету охраны).

3. Объемно-пространственная и планировочная композиция (приложение №1 к настоящему предмету охраны):

1) объем, состоящий из двух первоначальных объемов: северный одноэтажный объем, п-образный в плане; южный одноэтажный объем, прямоугольный в плане; конфигурация крыши - скатная; подвал - под южным объемом;

2) общий габарит здания: по юго-западному фасаду - 34,73 п.м., по юго-восточному фасаду - 12,75 п.м., по северо-восточному фасаду - 34,79 п.м.; по северо-западному фасаду - 12,90 п.м.;

габарит северного объема: по юго-западному фасаду - 21,87 п.м., по северо-восточному фасаду - 22,19 п.м.;

габарит южного объема: по юго-западному фасаду - 8,69 п.м., по северо-восточному фасаду - 8,69 п.м.;

3) высотная отметка здания от уровня земли до свеса кровли по южному углу - 4,84 м, по западному углу - 5,36 м, по северному углу - 4,72 м, по восточному углу - 4,55 м.

4. Композиционное решение фасадов (приложение №1 к настоящему предмету охраны):

1) юго-западный фасад: 8 проемов северного объема; 2 проема южного объема;

2) северо-восточный фасад: 2 проема южного объема; 2 проема ризалитов северного объема;

3) юго-восточный и северо-западный фасады: по 4 проема.

5. Архитектурно-художественное оформление фасадов, включая форму оконных проемов (приложение №1 к настоящему предмету охраны):

1) юго-западный фасад:

цоколь гладкий выступающий;

ступенчатый венчающий карниз;

2) юго-восточный фасад:

цоколь гладкий выступающий;

клинчатые перемычки в кладке над оконными проемами;

пилястры по углам оформлены языками-напльвами в верхней части и фигурными капителями;

2-х частный фриз с поясом орнаментальной кирпичной кладки «бегунец» (приложение №2 к настоящему предмету охраны);

ступенчатый венчающий карниз с сухариками (приложение №2 к настоящему предмету охраны);

3) северо-восточный фасад:

цоколь невысокий, гладкий, выступающий с профилированным завершением;

оконные проемы с лучковыми перемычками в кладке;

пилястры по углам и центру южного объема, по углам ризалитов северного объема оформлены языками-напльвами в верхней части и фигурными капителями;

2-х частный фриз с поясом орнаментальной кирпичной кладки «бегунец» (приложение №2 к настоящему предмету охраны);

ступенчатый венчающий карниз с сухариками (Приложение 2);

4) северо-западный фасад:

цоколь гладкий выступающий;

пилястры по углам оформлены языками-напльвами в верхней части и фигурными капителями;

2-х частный фриз с поясом орнаментальной кирпичной кладки «бегунец» (приложение №2 к настоящему предмету охраны);

ступенчатый венчающий карниз с сухариками (приложение №2 к настоящему предмету охраны).

6. Конструктивная система и материалы строительства (приложение №1 к настоящему предмету охраны):

1) фундаменты - ленточные из глиняного кирпича на известково-песчаном растворе;

2) материал цоколя, наружных капитальных стен - глиняный кирпич на известково-песчаном растворе;

3) форма перекрытия - плоские;

4) конфигурация крыши - скатная, покрытие картами из кровельной стали;

5) столярные заполнения оконных проемов;

6) декор фасадов - кирпичный (лицевая кладка).

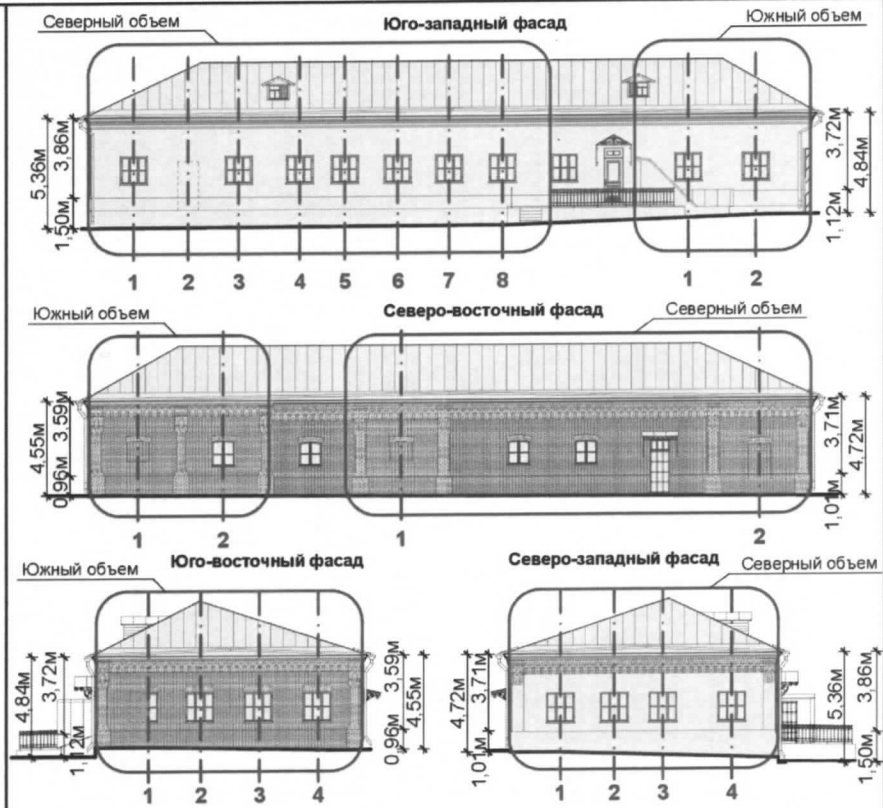
7. Предмет охраны может быть изменен на основании документов или результатов историко-культурных исследований, отсутствующих при подготовке проекта предмета охраны объекта культурного наследия, дающих основания для изменения предмета охраны объекта культурного наследия.

Приложение №1
к предмету охраны объекта культурного наследия
регионального значения
«Хозяйственный корпус в составе городской усадьбы
(по ул. Симановского, 5)»
(Костромская область, г. Кострома,
пр. Текстильщиков, 8)

<u>1. Связь с ландшафтом и архитектурно-художественным ансамблем окружающих построек:</u>					
<p>1) входит в состав усадебного комплекса зданий, формирующего участок квартала, ограниченный проспектом Текстильщиков, ул. Пятницкая, ул. Симановского, Сусанинская площадь;</p> <p>2) расположено с отступом от линии застройки улицы Симановского и проспекта Текстильщиков.</p>					
<u>2. Стилистические особенности объекта:</u>					
<p>Эклектика.</p>	<p>Юго-западный фасад</p>				
<u>3. Объемно-пространственная и планировочная композиция:</u>					
<p>1) объем, состоящий из двух первоначальных объемов: северный одноэтажный объем, п-образный в плане; южный одноэтажный объем, прямоугольный в плане; конфигурация крыши - скатная; подвал - под южным объемом;</p> <p>2) общий габарит здания: по юго-западному фасаду - 34,73 п.м., по юго-восточному фасаду - 12,75 п.м., по северо-восточному фасаду - 34,79 п.м.; по северо-западному фасаду - 12,90 п.м.;</p> <p>габарит северного объема: по юго-западному фасаду - 21,87 п.м., по северо-восточному фасаду - 22,19 п.м.;</p> <p>габарит южного объема: по юго-западному фасаду - 8,69 п.м., по северо-восточному фасаду - 8,69 п.м.;</p> <p>3) высотная отметка здания от уровня земли до свеса кровли по южному углу - 4,84 м, по западному углу - 5,36 м, по северному углу - 4,72 м, по восточному углу - 4,55 м.</p>	<p>План 1-го этажа</p> <p>Северо-восточный фасад 34,79 п.м.</p> <p>Северо-западный фасад 12,90 п.м.</p> <p>Юго-западный фасад 34,73 п.м.</p> <p>Юго-восточный фасад 12,75 п.м.</p> <p>Северный объем</p> <p>Южный объем</p> <p>22,19 п.м.</p> <p>8,69 п.м.</p> <p>21,87 п.м.</p> <p>8,69 п.м.</p> <p>1 2 3 4 5 6 7 8</p> <p>1 2</p> <p>Условные обозначения:</p> <table style="width: 100%;"> <tr> <td> - первоначальные постройки</td> <td> - первоначальные капитальные стены в составе предмета охраны</td> </tr> <tr> <td> - поздние пристройки, не входят в состав предмета охраны</td> <td> - заложённые проемы</td> </tr> </table>	- первоначальные постройки	- первоначальные капитальные стены в составе предмета охраны	- поздние пристройки, не входят в состав предмета охраны	- заложённые проемы
- первоначальные постройки	- первоначальные капитальные стены в составе предмета охраны				
- поздние пристройки, не входят в состав предмета охраны	- заложённые проемы				

4. Композиционное решение фасадов:

- 1) юго-западный фасад:
8 проемов северного объема;
2 проема южного объема;
- 2) северо-восточный фасад:
2 проема южного объема;
2 проема ризалитов северного объема;
- 3) юго-восточный и северо-западный фасады: по 4 проема.



Условные обозначения:

- первоначальные постройки
- поздние пристройки, не входят в состав предмета охраны

5. Архитектурно-художественное оформление фасадов, включая форму оконных проемов:

- 1) юго-западный фасад:
цоколь гладкий выступающий;
ступенчатый венчающий карниз;
- 2) юго-восточный фасад:
цоколь гладкий выступающий;
клинчатые перемычки в кладке над оконными проемами;
пилястры по углам оформлены языками-напльвами в верхней части и фигурными капителями;
2-х частный фриз с поясом орнаментальной кирпичной кладки "бегунец";
ступенчатый венчающий карниз с сухариками;



Условные обозначения:

- цоколь гладкий выступающий
- ступенчатый венчающий карниз
- клинчатые перемычки в кладке над оконными проемами
- пилястры оформлены языками-напльвами в верхней части и фигурными капителями
- 2-х частный фриз с поясом орнаментальной кирпичной кладки "бегунец"
- ступенчатый венчающий карниз с сухариками



3) северо-восточный фасад: цоколь невысокий, гладкий, выступающий с профилированным завершением; оконные проемы с лучковыми перемычками в кладке; пилястры по углам и центру южного объема, по углам ризалитов северного объема оформлены языками-напльвами в верхней части и фигурными капителями; 2-х частный фриз с поясом орнаментальной кирпичной кладки "бегунец"; ступенчатый венчающий карниз с сухариками;

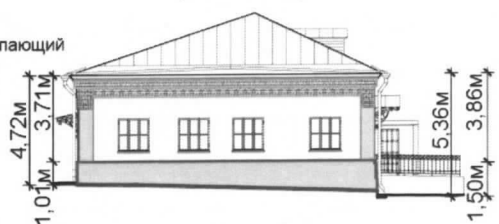
4) северо-западный фасад: цоколь гладкий выступающий; пилястры по углам оформлены языками-напльвами в верхней части и фигурными капителями; 2-х частный фриз с поясом орнаментальной кирпичной кладки "бегунец"; ступенчатый венчающий карниз с сухариками;



Условные обозначения:

-  - цоколь гладкий выступающий
-  - цоколь невысокий, гладкий, выступающий с профилированным завершением
-  - оконные проемы с лучковыми перемычками в кладке
-  - пилястры оформлены языками-напльвами в верхней части и фигурными капителями
-  - 2-х частный фриз с поясом орнаментальной кирпичной кладки "бегунец"
-  - ступенчатый венчающий карниз с сухариками

Северо-западный фасад



6. Конструктивная система и материалы строительства:

- 1) фундаменты - ленточные из глиняного кирпича на сложном известково-песчаном растворе;
- 2) материал цоколя, наружных капитальных стен - глиняный кирпич на сложном известково-песчаном растворе;
- 3) форма перекрытия - плоские;
- 4) конфигурация крыши - скатная, покрытие картами из кровельной стали;
- 5) столярные заполнения оконных проемов;
- 6) декор фасадов - кирпичный (лицевая кладка).

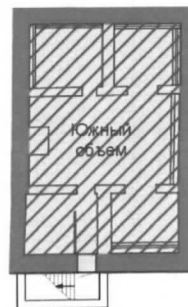


Разрез 1-1

Условные обозначения:

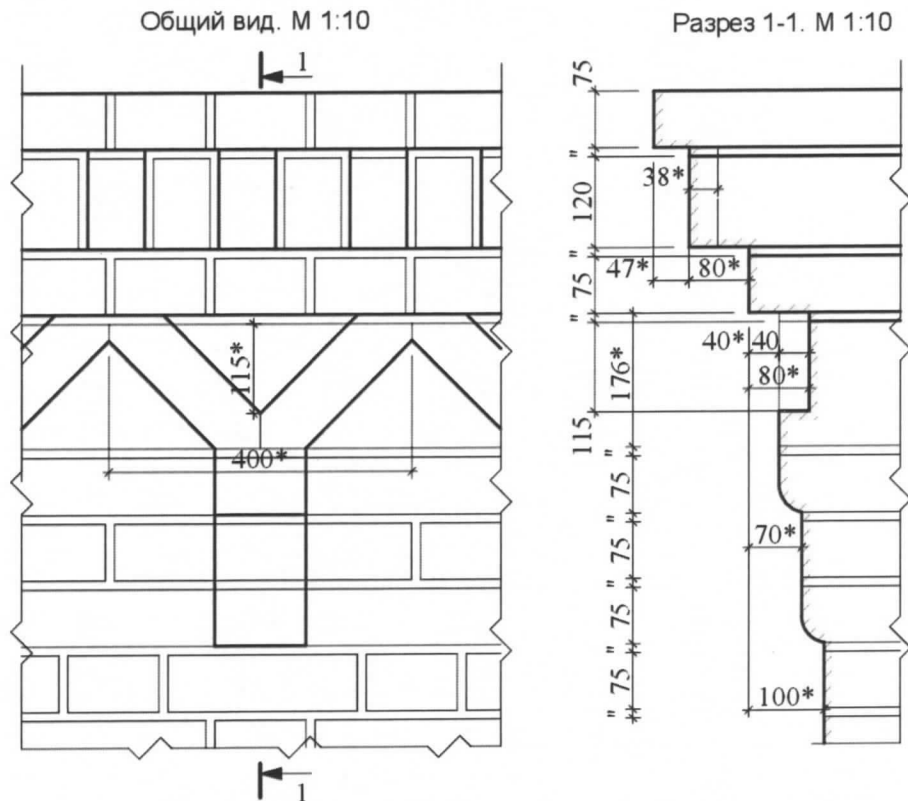
-  - первоначальные постройки
-  - первоначальные капитальные стены в составе предмета охраны
-  - поздние пристройки, не входят в состав предмета охраны
-  - заложенные проемы
-  - плоские перекрытия

План подвала



Приложение №2
к предмету охраны объекта культурного наследия
регионального значения
«Хозяйственный корпус в составе городской усадьбы
(по ул. Симановского, 5)»
(Костромская область, г. Кострома,
пр. Текстильщиков, 8)

Фриз. Венчающий карниз



Условные обозначения.

1. * - размеры обязательно уточнить по месту
2. Размеры даны в мм.

