



ИНСПЕКЦИЯ ПО ОХРАНЕ ОБЪЕКТОВ КУЛЬТУРНОГО НАСЛЕДИЯ КОСТРОМСКОЙ ОБЛАСТИ

ПРИКАЗ

от «18» апреля 2022 года № 66

г. Кострома

Об утверждении предмета охраны объекта культурного наследия регионального значения «Дом жилой», 1870-е гг. (Костромская область, г. Кострома, ул. Князева, 2)

В соответствии с Федеральным законом от 25 июня 2002 года № 73-ФЗ «Об объектах культурного наследия (памятниках истории и культуры) народов Российской Федерации», положением об инспекции по охране объектов культурного наследия Костромской области, утвержденным постановлением губернатора Костромской области от 16 ноября 2015 года №206 «Об инспекции по охране объектов культурного наследия Костромской области», на основании проекта предмета охраны объекта культурного наследия «Дом жилой», кон. XIX в. (Костромская область, п. Красное-на-Волге, пл. Красная, д.11), разработанного ООО «Волга 44»,

ПРИКАЗЫВАЮ:

1. Утвердить предмет охраны объекта культурного наследия регионального значения «Дом жилой», 1870-е гг. (адрес в соответствии с актом о постановке на государственную охрану: Костромская область, г. Кострома, ул. Князева, 2; адрес в соответствии с Федеральной информационной адресной системой: Костромская область, городской округ Кострома, город Кострома, ул. Князева, д. 2), согласно приложению.

2. Настоящий приказ вступает в силу со дня его официального опубликования.

Начальник инспекции



С.Е. Голикова

УТВЕРЖДЕН
приказом инспекции по охране
объектов культурного наследия
Костромской области
от 18 апреля 2022 г. № 66

ПРЕДМЕТ ОХРАНЫ

объекта культурного наследия регионального значения
«Дом жилой», 1870-е гг.
(Костромская область, г. Кострома, ул. Князева, 2)

1. Месторасположение, роль и градостроительные характеристики:
 - 1) расположено вдоль линии застройки ул. Князева;
 - 2) формирует силуэт застройки четной стороны ул. Князева.
2. Стилистические особенности объекта: здание периода эклектики.
3. Объемно-пространственная и планировочная композиция здания:
 - 1) прямоугольное в плане двухэтажное здание; высота от цоколя до верха венчающего карниза 7,5м.
 - 2) планировочная структура здания, образованная капитальными стенами (приложение №1 к настоящему предмету охраны);
 - 3) ступенчатая конфигурация кровли вальмовой формы;
 4. Осевое членение фасадов (приложение №2 к настоящему предмету охраны):
 - 1) симметричная композиция северо-восточного фасада в девять осей проемов, разделенная пилястрами на три прясла в две - пять - две оси; местоположение входного проема по пятой оси;
 - 2) ассиметричная композиция северо-западного фасада в три проема в уровне первого этажа (дверной проем по первой оси в уровне первого этажа); в уровне второго этажа - оконные проемы по первой и второй осям; пилястры фланкируют углы фасада, в уровне второго этажа плоскость фасада делится центральной пилястрой на два прясла;
 - 3) ассиметричная композиция юго-западного фасада в семь осей проемов, разделенная пилястрами на четыре прясла: три прясла в одну ось проемов каждое, четвертое прясло - в четыре оси оконных проемов (третья ось в уровне первого этажа - дверной проем, остальные проемы - оконные);
 - 4) ассиметричная композиция юго-восточного фасада: в 2 оконных проема в уровне первого этажа и три оконных проема в уровне второго

этажа; фасад разделен пилястрами на два прясла: 2 оси оконных проемов в первом прясле в уровне обоих этажей; оконный проем в уровне второго этажа во втором прясле.

5. Декоративно-пластическое оформление экстерьера (приложение №2 к настоящему предмету охраны):

1) горизонтальное членение фасадов:

невысокий гладкий цоколь, профилированный по верхней грани; междуэтажный профилированный карниз, дополненный сухариками по северо-восточному фасаду, раскрепованный пилястрами; венчающий профилированный карниз, состоящий из архитрава, гладкого фриза и карниза, раскрепованный пилястрами;

2) вертикальное членение фасадов:

рустованные пилястры - в уровне первого этажа северо-восточного фасада, северная пилястра северо-западного фасада; гладкие пилястры в уровне первого этажа - на остальных фасадах;

каннелированные пилястры в уровне второго этажа;

3) ризалит небольшого выступа, выделяющий три центральные оси в уровне первого этажа северо-восточного фасада;

4) квадратный руст плоскости фасада и пилястр первого этажа северо-восточного фасада;

5) профилированные наличники оконных проемов первого этажа, дополненные профилированной подоконной полочкой;

6) профилированные наличники оконных проемов второго этажа, дополненные профилированной подоконной полочкой и двумя горизонтальными филенками с бриллиантовым рустом;

7) двускатная форма навеса, опирающегося на чугунные литые колонки по пятой оси северо-восточного фасада, кованые декоративные элементы.

6. Декоративно-пластическое оформление интерьера:

чугунные лестницы с литыми ступенями, их местоположение и конфигурация (приложение №1 к настоящему предмету охраны).

7. Конструктивная система, материал:

1) материал конструкции капитальных стен первого этажа - кладка из керамического кирпича на известковом растворе; материал конструкций капитальных стен второго этажа - дерево, фасады оштукатурены; декор наличников - штукатурный тянутый; кладочный декор - по фасадам.

2) лучковые перемычки оконных проемов первого этажа северо-восточного, юго-западного и юго-восточного фасадов;

3) материал оконных заполнений - дерево; расстекловка оконных заполнений и раскладка филенок наружных дверей - в соответствии с историческим обликом;

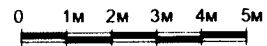
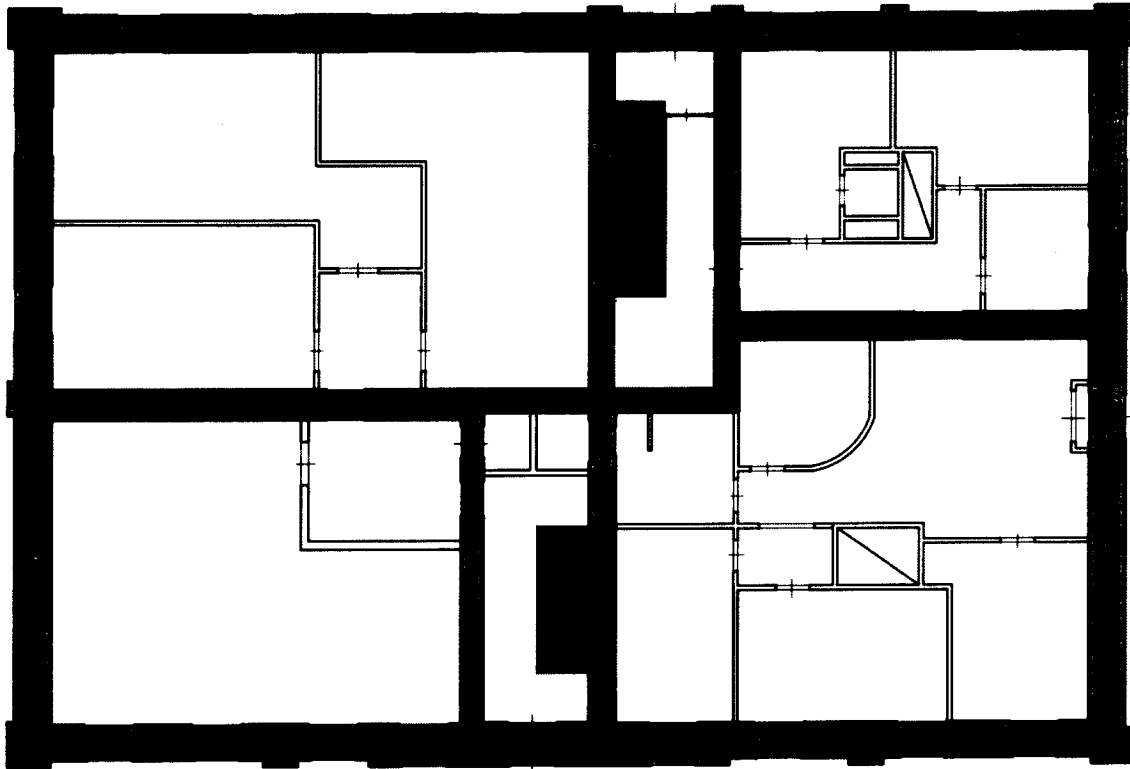
4) вальмовая ступенчатая форма крыши; покрытие кровли - листовое железо;

5) материал навеса северо-восточного фасада - кованое железо.

8. Предмет охраны может быть изменен на основании документов или результатов историко-культурных исследований, отсутствующих при подготовке проекта предмета охраны объекта культурного наследия, дающих основания для изменения предмета охраны объекта культурного наследия.

Приложение №1
к предмету охраны объекта
культурного наследия регионального значения
«Дом жилой», 1870-е гг.
(Костромская область, г. Кострома, ул. Князева, 2)

План первого этажа

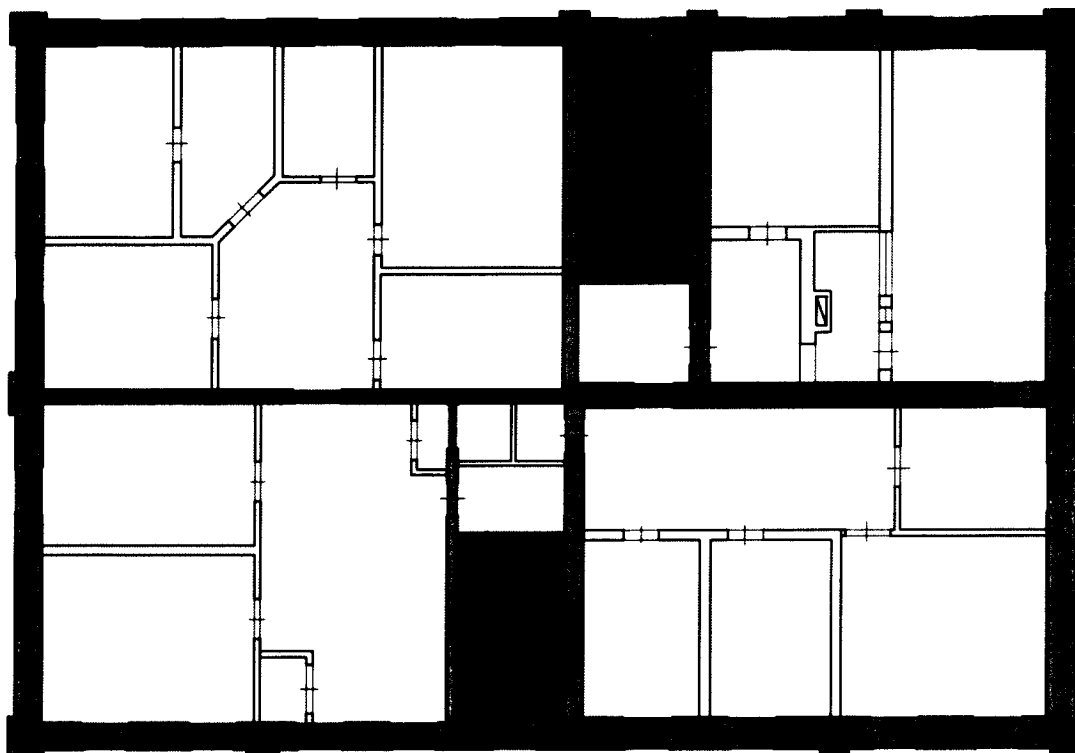


Предмет охраны:

 - капитальные стены здания



 - чугунная лестница

План второго этажа



Предмет охраны:

0 1м 2м 3м 4м 5м

-  - капитальные стены здания
-  - чугунная лестница

Приложение №2
к предмету охраны объекта
культурного наследия регионального значения
«Дом жилой», 1870-е гг.
(Костромская область, г. Кострома, ул. Князева, 2)

Северо-восточный фасад



Примечания:

- высота от верхнего обреза цоколя до верха междуэтажного карниза - 3,8 м
- высота от верхнего обреза цоколя до верха венчающего карниза - 7,5 м

Предмет охраны:



- профилированные наличники оконных проемов первого этажа



- профилированные наличники оконных проемов второго этажа
дополненные подоконными горизонтальными филёнками

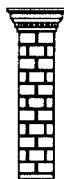


- профилированный междуэтажный карниз

- профилированный венчающий карниз



- каннелированные пилястры
второго этажа

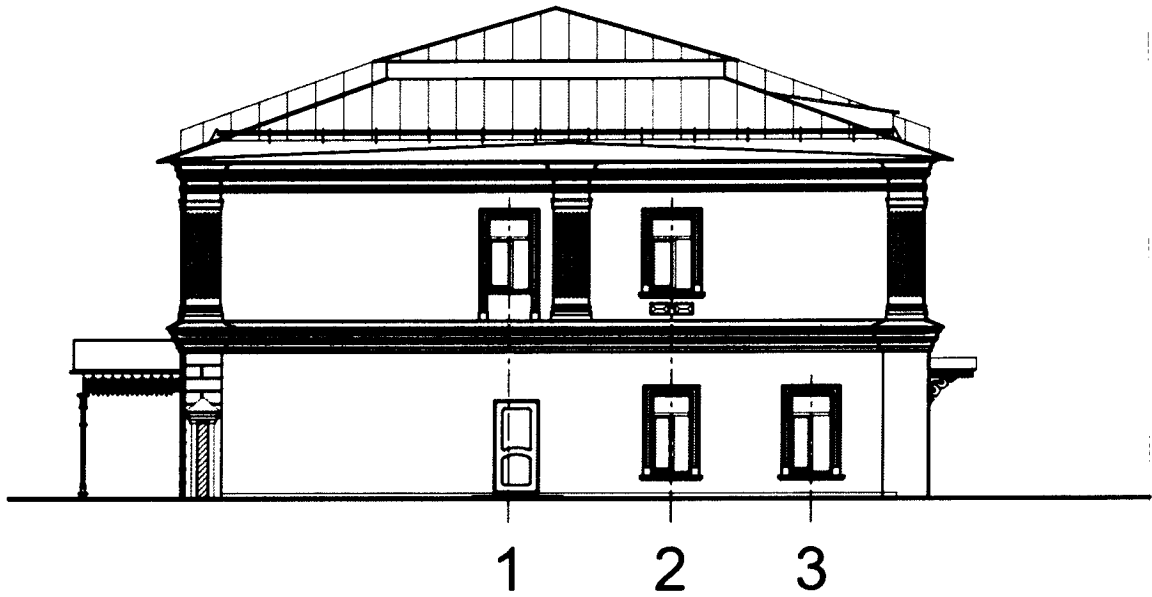


- рустованные пилястры
первого этажа



- руст первого этажа

Северо-западный фасад



Предмет охраны:



- профилированные наличники оконных проемов первого этажа



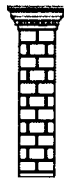
- профилированные наличники оконных проемов второго этажа дополненные подоконными горизонтальными филенками

- профилированный междуэтажный карниз

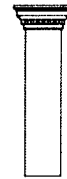
- профилированный венчающий карниз



- каннелированные пилястры второго этажа

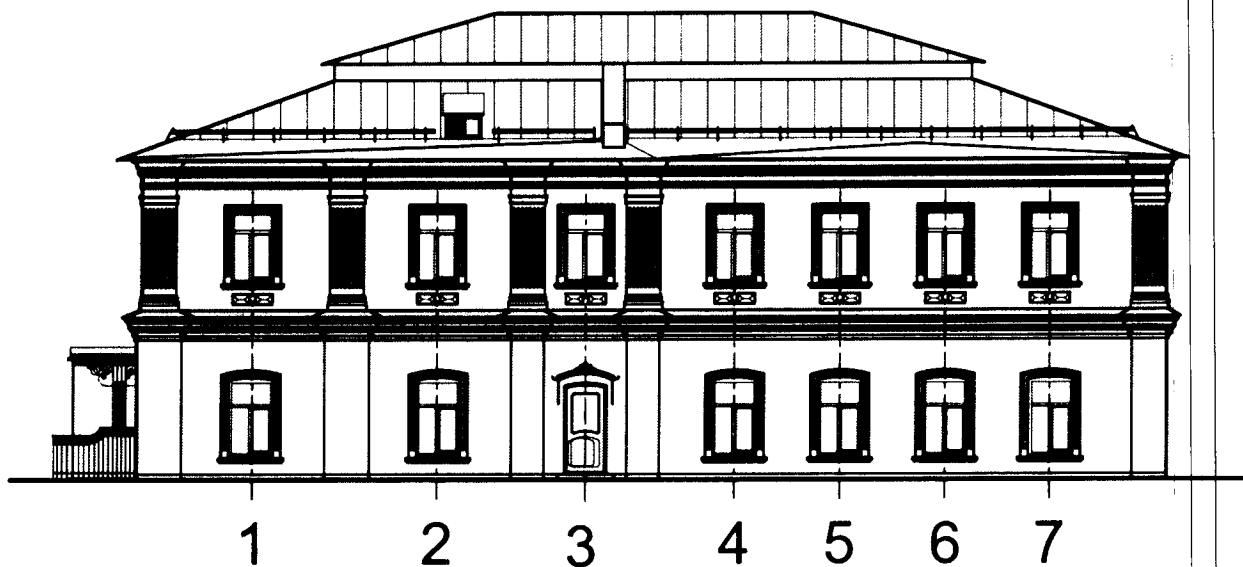


- рустованная пилястра первого этажа



- гладкая пилястра первого этажа

Юго-западный фасад



Предмет охраны:



- профилированные наличники оконных проемов первого этажа



- профилированные наличники оконных проемов второго этажа
дополненные подоконными горизонтальными филенками

- профилированный междуэтажный карниз

- профилированный венчающий карниз

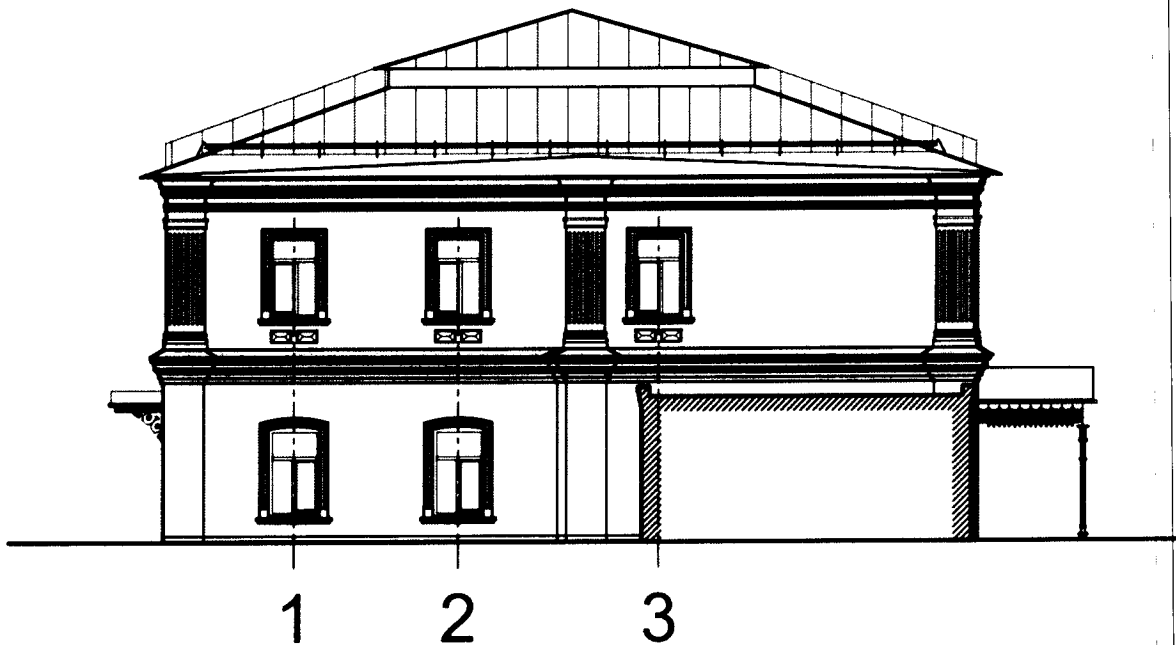


- каннелированные пилястры
второго этажа



- гладкие пилястры
первого этажа

Юго-восточный фасад



Предмет охраны:



- профилированные наличники оконных проемов первого этажа



- профилированные наличники оконных проемов второго этажа дополненные подоконными горизонтальными филёнками

- профилированный междуэтажный карниз

- профилированный венчающий карниз



- каннелированные пилястры второго этажа



- гладкие пилястры первого этажа