

ИНСПЕКЦИЯ ПО ОХРАНЕ ОБЪЕКТОВ КУЛЬТУРНОГО НАСЛЕДИЯ КОСТРОМСКОЙ ОБЛАСТИ

ПРИКАЗ

от «20» 09 2022 года № 155

г. Кострома

Об утверждении предмета охраны объекта культурного наследия федерального значения «Комплекс зданий: Церковь Михаила Архангела», 1668 г. (Костромская область, Буйский район, село Ликурга)

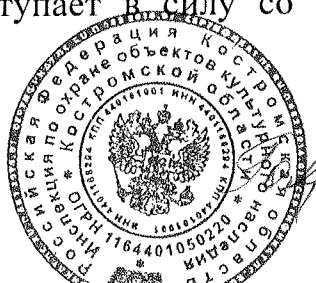
В соответствии с Федеральным законом от 25 июня 2002 года № 73-ФЗ «Об объектах культурного наследия (памятниках истории и культуры) народов Российской Федерации», положением об инспекции по охране объектов культурного наследия Костромской области, утвержденным постановлением губернатора Костромской области от 16 ноября 2015 года №206 «Об инспекции по охране объектов культурного наследия Костромской области», на основании проекта предмета охраны объекта культурного наследия «Комплекс зданий: Церковь Михаила Архангела», 1668 г. (Костромская область, Буйский район, село Ликурга), разработанного ООО «ПКБ Эксперт»,

ПРИКАЗЫВАЮ:

1. Утвердить предмет охраны объекта культурного наследия федерального значения «Комплекс зданий: Церковь Михаила Архангела», 1668 г. (адрес в соответствии с актом о постановке на государственную охрану: Костромская область, Буйский район, село Ликурга; адрес в соответствии с Федеральной информационной адресной системой: Костромская область, муниципальный район Буйский, сельское поселение Центральное, село Ликурга, улица Троицкая, дом 46А), согласно приложению.

2. Настоящий приказ вступает в силу со дня его официального опубликования.

Начальник инспекции



С.Е. Голикова

УТВЕРЖДЕН
приказом инспекции по охране
объектов культурного наследия
Костромской области
от 20.09 2022 г. № 155

ПРЕДМЕТ ОХРАНЫ

объекта культурного наследия федерального значения
«Комплекс зданий: Церковь Михаила Архангела», 1668 г.
(Костромская область, Буйский район, село Ликурга)

1. Градостроительные характеристики:

1) входит в состав ансамбля объекта культурного наследия федерального значения «Комплекс зданий», 1688 г. (приложение №1 к настоящему предмету охраны):

- Церковь Троицы, 1668 г.;
- Церковь Михаила Архангела, 1668 г.;
- Трапезная, 1688 г.;
- Усыпальница, 1668 г.;
- Стены и башни, 1688 г.;

2) территория комплекса устроена на рельефе, с уклоном в сторону юго-востока;

3) объект расположен в южной части комплекса; ориентирован по своей продольной оси в направлении запад-восток.

2. Стилистические особенности объекта: редкий образец постройки, сочетающий элементы декора допетровского зодчества и нарышкинского стиля конца XVII века.

3. Объемно-пространственная композиция и силуэтные характеристики:

1) продольно осевая схема построения храма с запада на восток: галерея, трапезная с северным и южным приделами, четверик, алтарь;

2) форма и размер здания, образованная следующими объемами (приложение №2 к настоящему предмету охраны):

четверик, почти квадратный в плане, составляющий ядро композиции, двухсветный под четырехскатной крышей, завершенной глухим барабаном с главкой;

полукруглая апсида, примыкающая с востока к четверику, равная ему по ширине, покрытая конусообразной крышей;

приделы, примыкающие с севера и юга к объему четверика со скругленными восточными углами, под скатной крышей;

трапезная, вытянутая в поперечном направлении, перекрывающая с запада объем четверика и объемы боковых приделов, под двускатной крышей;

крытая галерея, примыкающая к западной стене трапезной, равная ей по ширине и высоте под двускатной крышей;

3) архитектурные характеристики, членение фасадов (приложение №3 к настоящему предмету охраны):

южный фасад: один арочный проем объема галереи; два оконных проема трапезной; четыре оконных проема южного придела, разбитого лопаткой на два прясла в три и один оконный проем; над приделом, в уровне второго света два оконных проема в возвышающемся объеме четверика храма;

восточный фасад: три оконных проема, размещенные в полукружье алтаря; по одному оконному проему в северном и южном приделах; возвышающийся объем четверика храма;

северный фасад: четыре оконных проема северного придела, разбитого лопаткой на два прясла в один и три проема; над приделом, в уровне второго света два оконных проема в возвышающемся объеме четверика; два проема трапезной; один арочный проем объема галереи;

западный фасад: пять арочных проемов галереи; западная грань трапезной в пять осей: по 1-й и 5-й - прямоугольные ниши; по 2-й и 4-й - оконные проемы; по 3-й - дверной проем с трехцентровой формой перемишки; возвышающийся объем четверика.

4. Декоративно-пластическое оформление фасадов:

1) горизонтальное членение фасадов:

профилированная лента из поребрика в обрамлении двух валиков по верхнему обрезу невысокого цоколя, раскрепованная лопатками, по периметру трапезной, приделов и алтаря;

невысокий гладкий цоколь, профилированный полуваликом по верхней грани по периметру всех объемов;

широкий венчающий карниз, состоящий из полувалика и широкой полочки, с гладким фризом, ограниченным валиком, опоясывающий галерею, трапезную, приделы и алтарь, раскрепованный лопатками;

карниз западного фасада трапезной, состоящий из двух рядов полочек, трех рядов поребриков, ограниченных валиком;

венчающий антаблемент четверика: архитрав, состоящий из трех рядов поребрика, выполненного с напуском, ограниченного снизу валиком, сверху - двумя рядами плоских полочек; широкий гладкий фриз, раскрепованный по углам лопатками; простой двухступенчатый карниз небольшого выноса;

2) вертикальное членение фасадов:

широкие лопатки, ограничивающие объемы трапезной и приделов по северному и южному фасадам;

лопатки, фланкирующие арочные проемы галереи по западному, северному и южному фасадам;

пучки из трех полуколоннок (средней - трехчетвертной и двух боковых), перехваченные валиком, оформляющие углы четверика.

3) перспективный портал главного западного входа трапезной, обрамленный прямоугольными резными выступами, на которые опирается архивольт с килевидным завершением; архивольт декорирован рядом дынек, перехваченных в середине и по краям муфтами из валика; боковые части портала украшены рядом кубышек и лентами накладного орнамента из кружочков и ромбиков, разделенных горизонталями из валика в обрамлении двух полочек;

4) оконные проемы фасадов трапезной, приделов, четверика и алтаря оформлены наличниками «гребешкового типа» (западные проемы приделов не имеют обрамлений): проемы с двух сторон обрамлены полуколонками с гладкими стволами, перехваченными в верхней половине обрамлении двух полочек, с капителями и базами из трех распалубок, которые опираются на высокие профилированные постаменты, поддерживаемые кронштейнами в виде крупного валика с выемкой в нижней части; колонны поддерживают раскрепованный над ними карниз из двух рядов профилированного кирпича в виде гуська в обрамлении полочек, разделенных гладким фризом; над карнизом - гребешковое завершение в виде разорванного фронтона, состоящего из центральной короткой горизонтальной части и двух наклонных боковых; грани гребешка выполнены из двух рядов профилированного кирпича;

5) декоративное оформление восточного проема северного фасада трапезной в виде обрамления полуколонками, каждая из которых декорирована дынькой, перехваченной посередине прямоугольной муфтой и обрамленной с двух сторон валиками; на полуколонки с крохотными капителями и базами из трех распалубок опирается архивольт из валика с килевидным завершением, декорированный дыньками с перехватами;

6) местоположение аттиков с щипцовым завершением над средней частью приделов северного и южного фасадов, декорированные нишами: одной центральной с щипцовым завершением и боковыми, сгруппированными по три;

7) арочные проемы галереи оформлены гладкими широкими архивольтами, опирающимися на импосты, в виде простого карниза, состоящий из трех полочек и гладкого фриза, отделенного полочкой, и проходящего по северной, восточной, южной граням и части западной грани опорных столбов;

8) трехцентровая пониженная форма арочной перемычки оконных проемов второго света четверика; клинчатая форма перемычек проемов прямоугольного очертания объемов алтаря, приделов и трапезной;

9) треугольный гладкий фронтон, устроенный на всю ширину западного фасада галереи;

10) квадратный в плане глухой барабан со скошенными углами, поставленный на двухступенчатое основание; украшенный узкими арочными нишами в основных гранях; и завершенный узкой полочкой, гладким фризом в три ряда кирпича и двухступенчатым карнизом.

5. Декоративно-пластическое оформление интерьера:

1) конструктивные элементы интерьера (Приложение №2 к настоящему предмету охраны):

два кирпичных столба трапезной со скошенными углами;

арочные проемы в западной, северной и южной стенах четверика;

три арочных проема, соединяющие помещение алтаря и четверика.

плоское перекрытие четверика, отделяющее основной объем от сводчатого перекрытия;

сомкнутый свод четверика;

свод-конха помещения алтаря;

плоская форма перекрытия галереи.

2) элементы декора интерьера:

профилированный карниз плоского перекрытия четверика;

орнаментальное оформление нач. 20 в., исполненное маслом в неовизантийском духе на стенах четверика, алтаря и трапезной (Приложение №5 к настоящему предмету охраны).

6. Материаловедческие характеристики:

материал наружных стен - керамический кирпич на известково-песчаном растворе;

наружная отделка стен - под обмазку;

материал связей - кованный металл;

материал кровли - металл с рядовым покрытием;

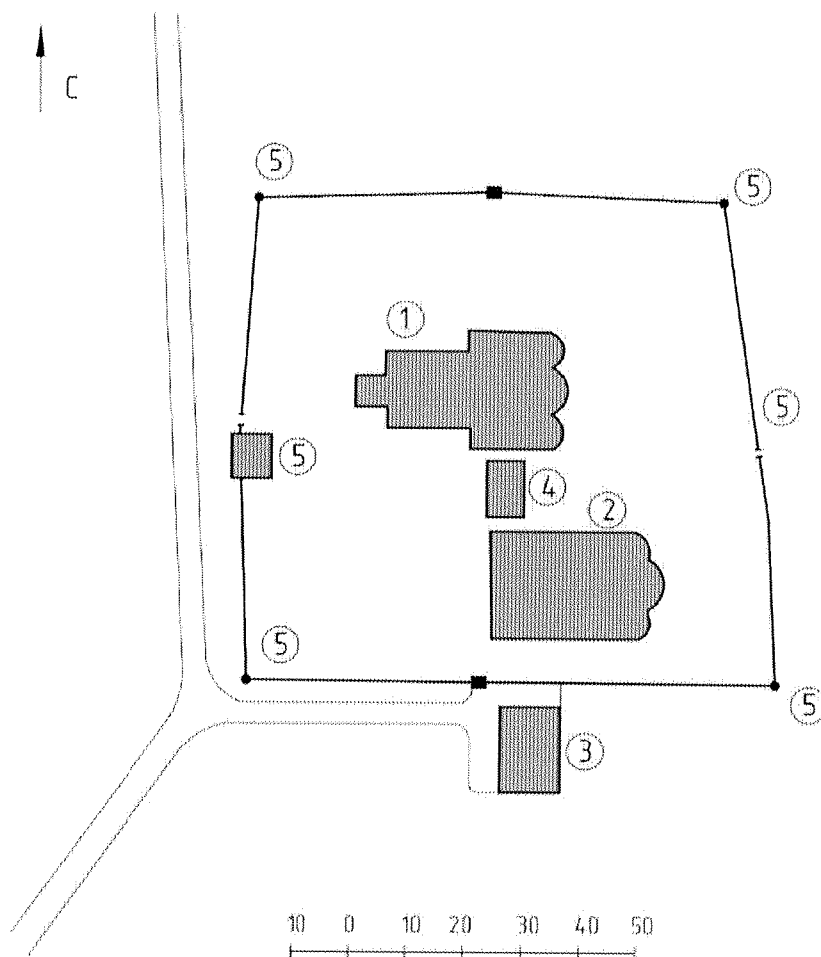
материал покрытия главки барабана - металлическое покрытие «в шашку»;

материал заполнения оконных и дверных проемов - дерево;

кубоватые решетки оконных проемов из волнистых прутьев с рисунком в виде вертикальных ромбов - кованный металл.

7. Предмет охраны может быть изменен на основании документов или результатов историко-культурных исследований, отсутствующих при подготовке проекта предмета охраны объекта культурного наследия, дающих основания для изменения предмета охраны объекта культурного наследия.

Приложение №1
к предмету охраны объекта
культурного наследия федерального значения
«Комплекс зданий: Церковь Михаила Архангела», 1668 г.
(Костромская область, Буйский район, село Ликурга)


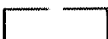






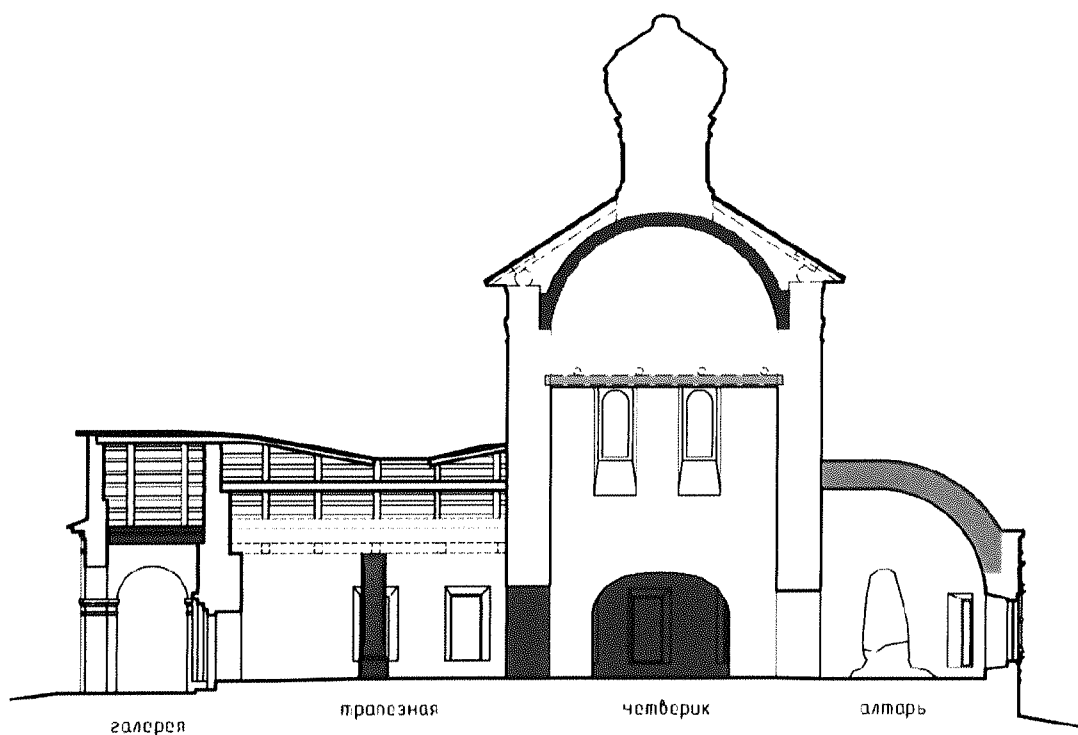
- Объект культурного наследия
федерального значения "Комплекс зданий", 1688 г.:
- 1 - Церковь Троицы, 1668 г.
 - 2 - Церковь Михаила Архангела, 1668 г.
 - 3 - Трапезная, 1688 г.
 - 4 - Усыпальница, 1668 г.
 - 5 - Стены и башни, 1688 г.

Приложение №2
к предмету охраны объекта
культурного наследия федерального значения
«Комплекс зданий: Церковь Михаила Архангела», 1668 г.
(Костромская область, Буйский район, село Ликурга)









Предметом охраны являются:

-  - конструкции капитальных стен
-  - декоративно-пластическое оформление фасадов
-  - профилированный карниз плоского перекрытия четверика
-  - три арочных проема, соединяющих помещение алтаря и четверика
-  - два кирпичных столба трапезной со скошенными углами
-  - арочные проемы четверика

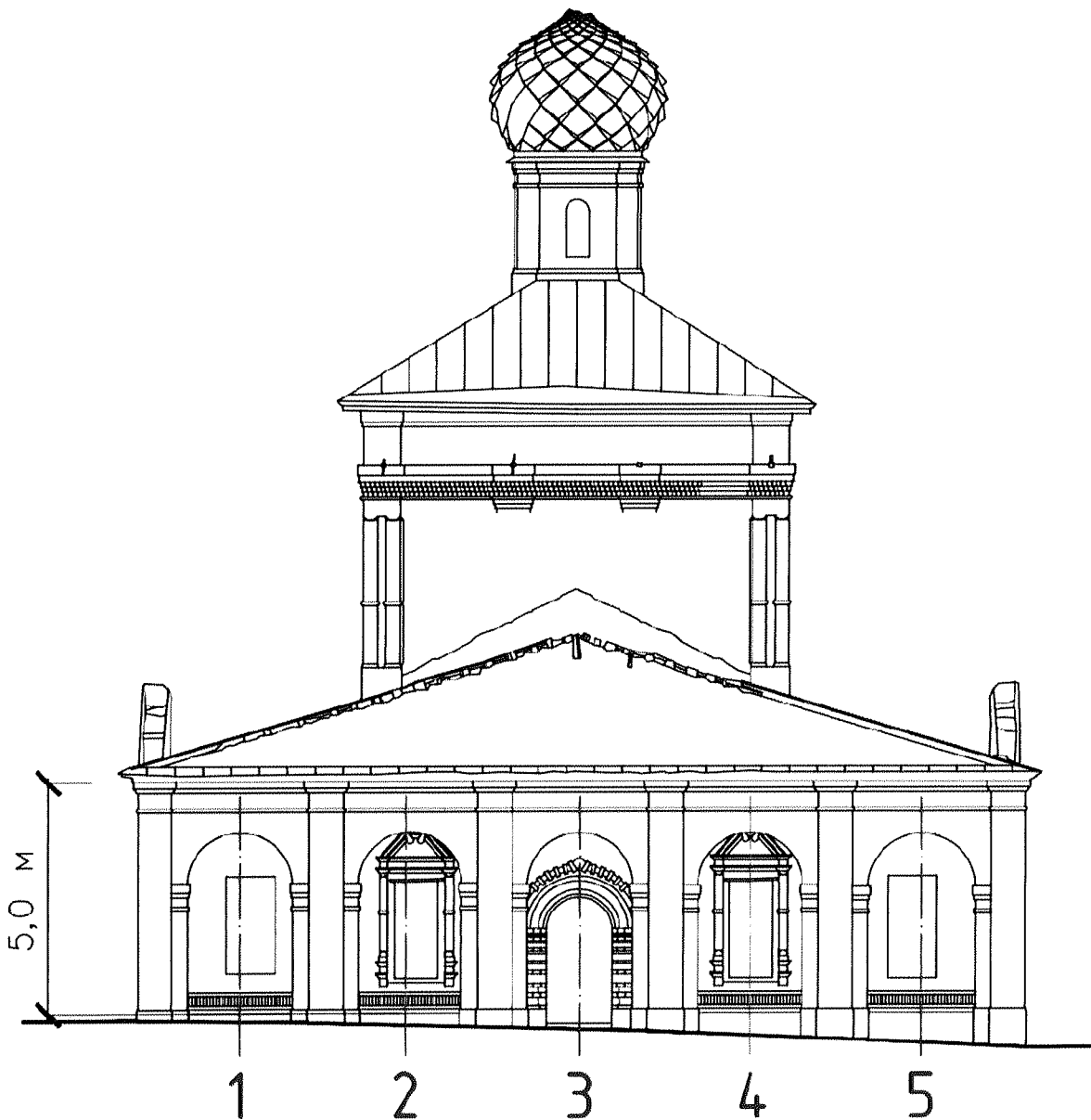


Конструктивные элементы интерьера

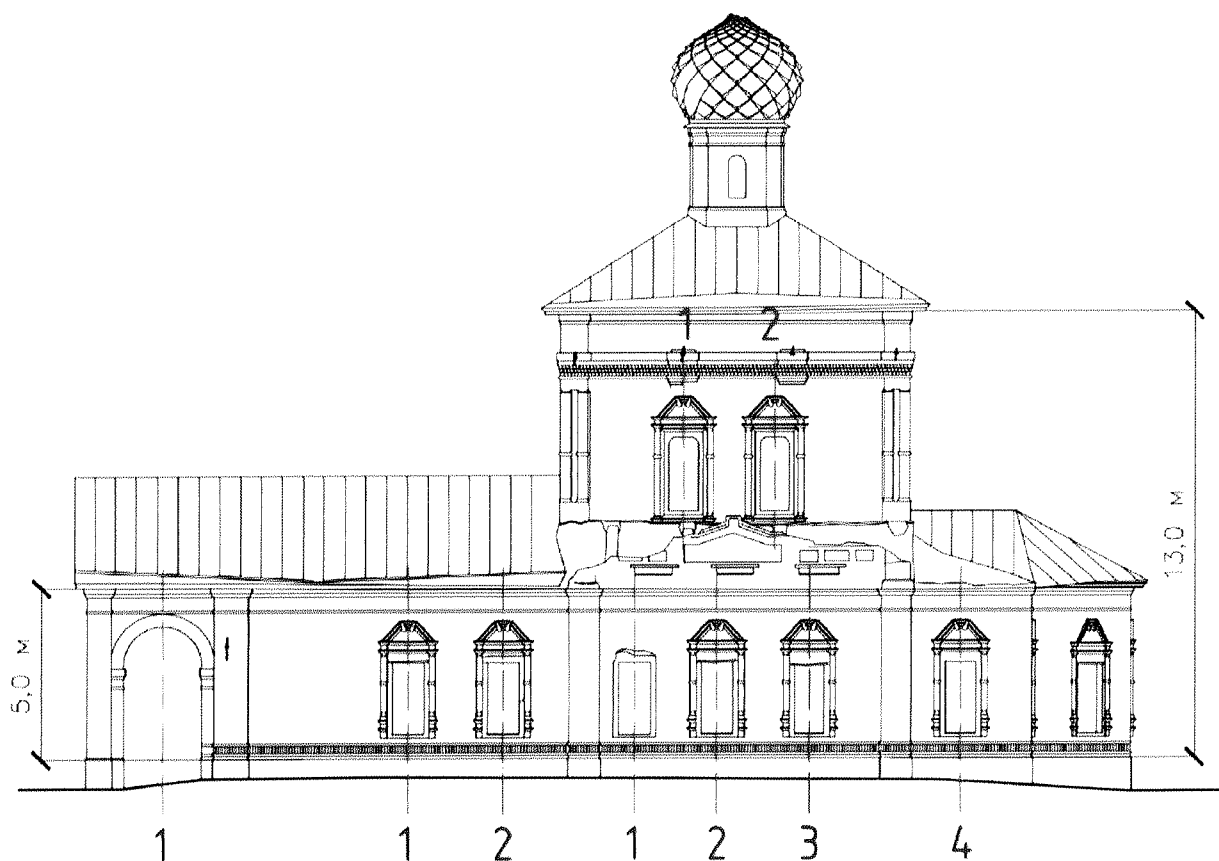
-  - склепнутый свод четверика
-  - конка алтаря
-  - плоское перекрытие четверика
-  - два кирпичных столба трапезной со скошенными углами
-  - арочные проемы четверика
-  - плоское перекрытие галереи

Приложение №3
к предмету охраны объекта
культурного наследия федерального значения
«Комплекс зданий: Церковь Михаила Архангела», 1668 г.
(Костромская область, Буйский район, село Ликурга)

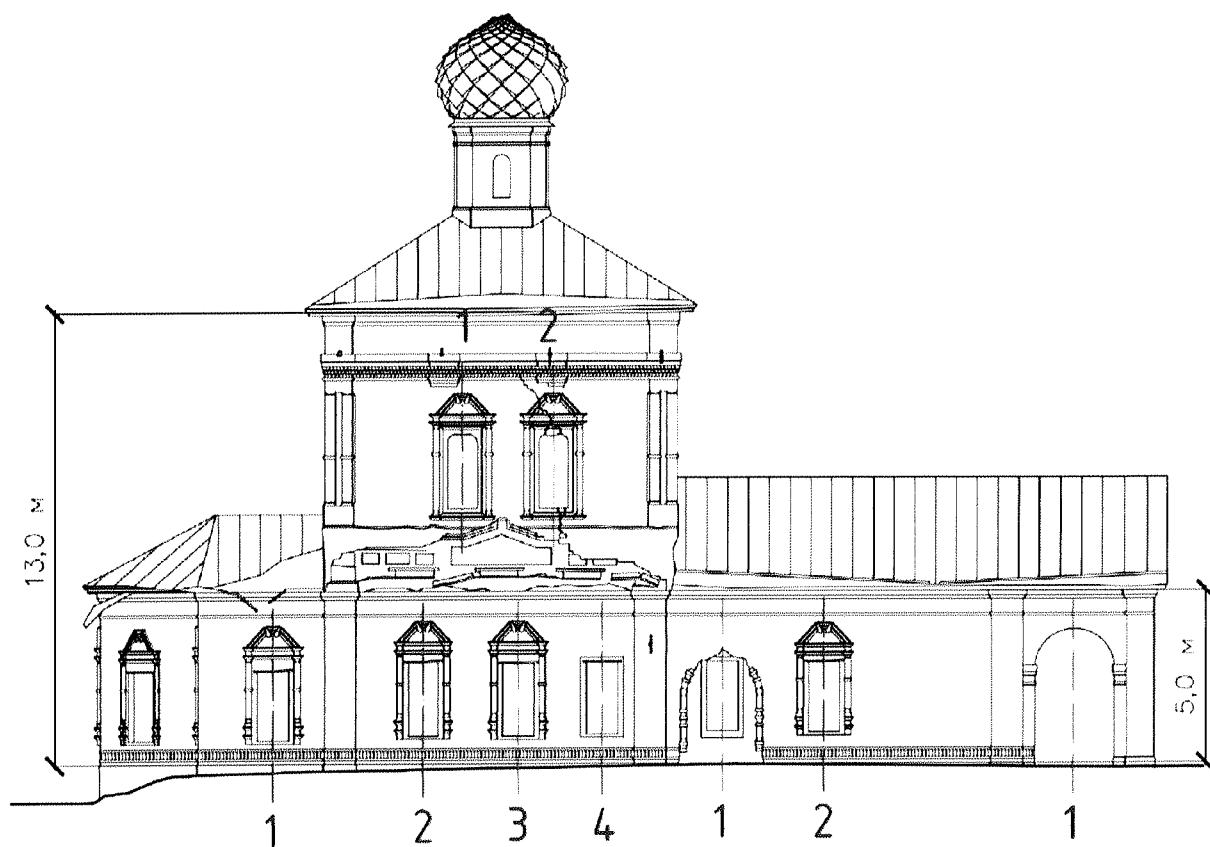
Западный фасад



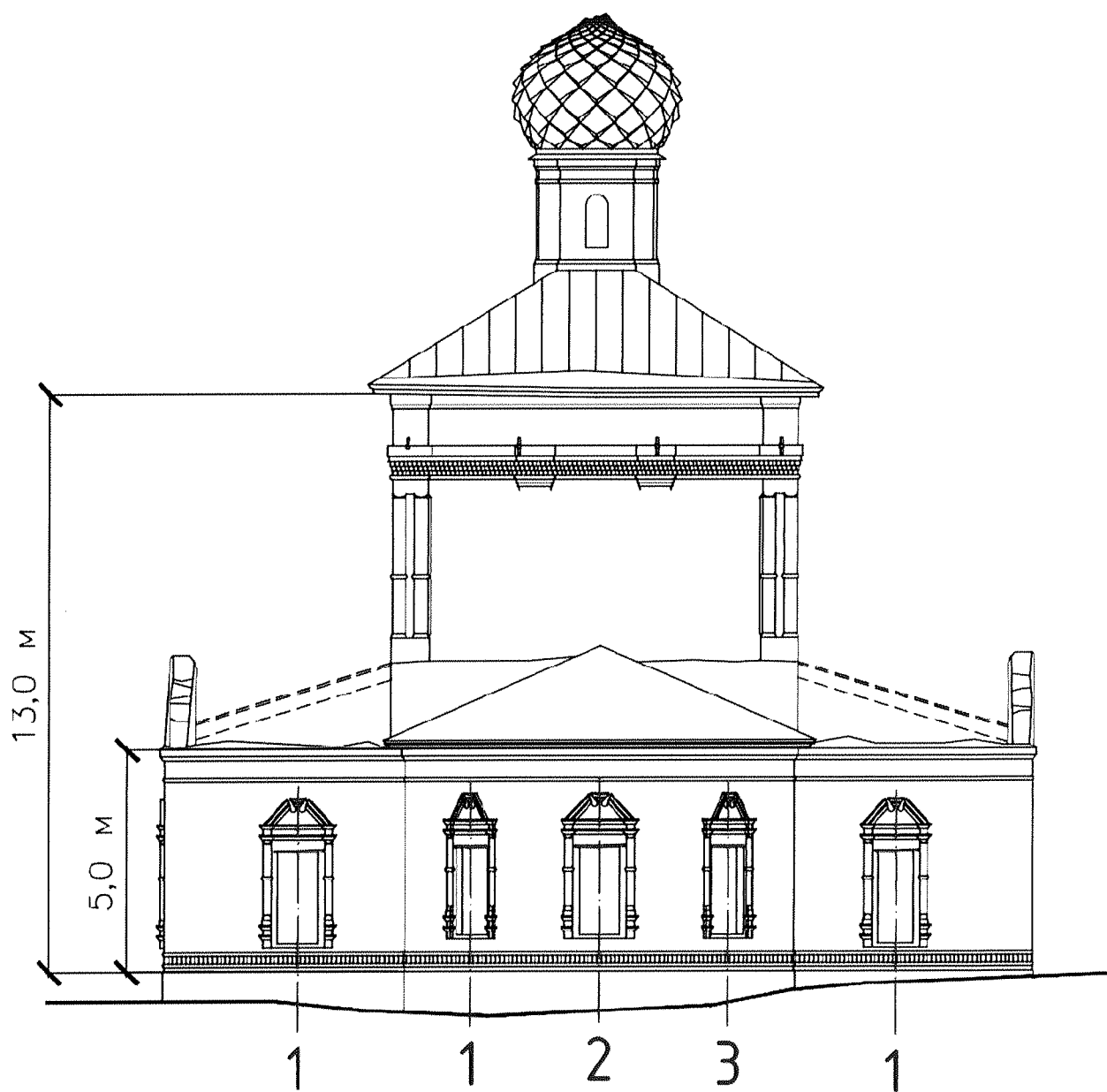
Южный фасад



Северный фасад



Восточный фасад

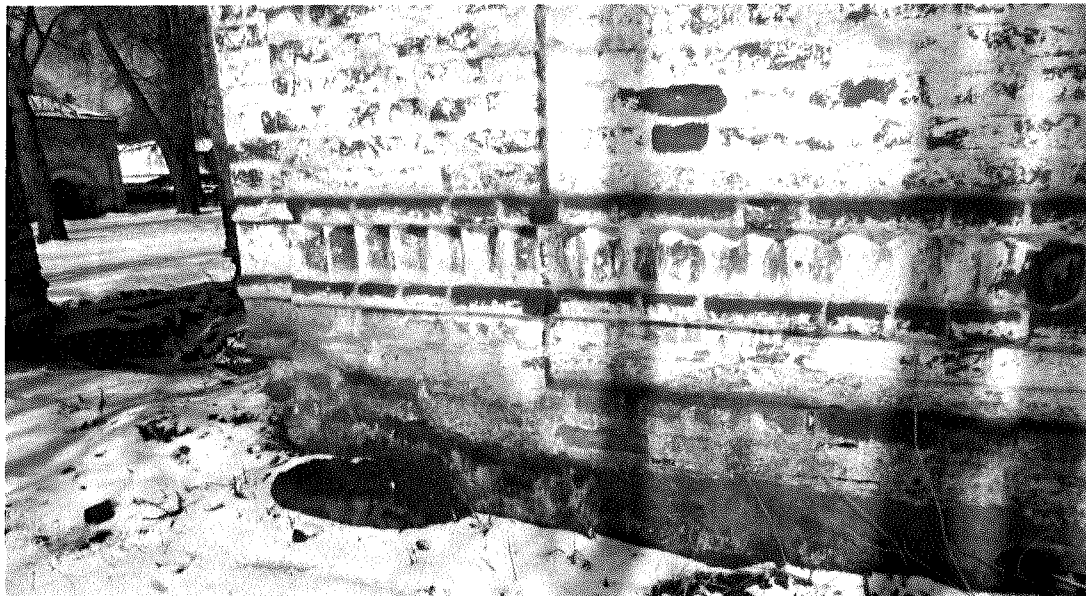


Приложение №4
к предмету охраны объекта
культурного наследия федерального значения
«Комплекс зданий: Церковь Михаила Архангела», 1668 г.
(Костромская область, Буйский район, село Ликурга)

Декоративное оформление фасадов

Горизонтальное членение фасадов:

- профилированная лента из поребрика в обрамлении двух валиков по верхнему обрезу невысокого цоколя, раскрепованная лопатками, по периметру трапезной, приделов и алтаря:



- невысокий гладкий цоколь, профилированный полуваликом по верхней грани по периметру всех объемов:



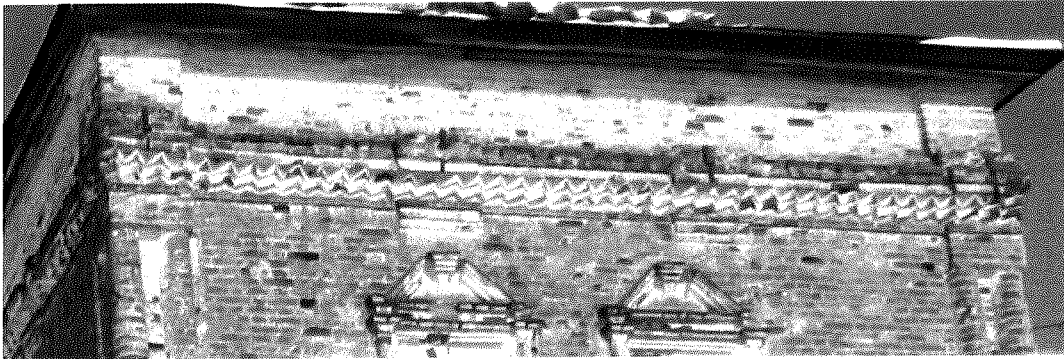
- широкий венчающий карниз, состоящий из полувалика и широкой полочки, с гладким фризом, ограниченным валиком, опоясывающий галерею, трапезную, приделы и алтарь, раскрепованный лопатками:



- карниз западного фасада трапезной, состоящий из двух рядов полочек, трех рядов поребриков, ограниченных валиком:

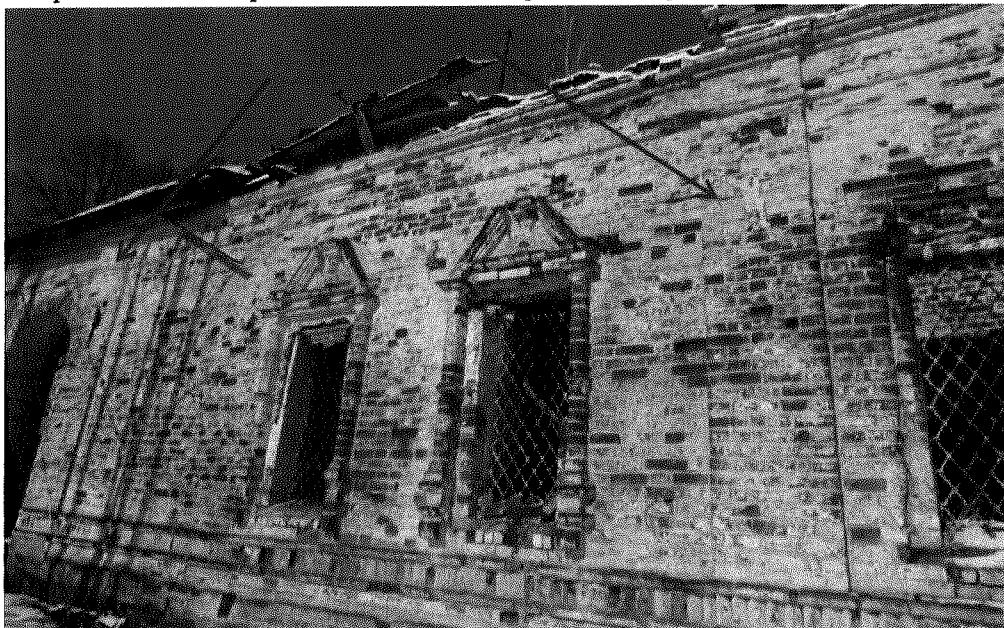


- венчающий антаблемент четверика: архитрав, состоящий из трех рядов поребрика, выполненного с напуском, ограниченного снизу валиком, сверху – двумя рядами плоских полочек; широкий гладкий фриз, раскрепованный по углам лопатками; простой двухступенчатый карниз небольшого выноса:



Вертикальное членение фасадов:

- широкие лопатки, ограничивающие объемы трапезной и приделов по северному и южному фасадам:



- лопатки, фланкирующие арочные проемы галерей по западному, северному и южному фасадам:



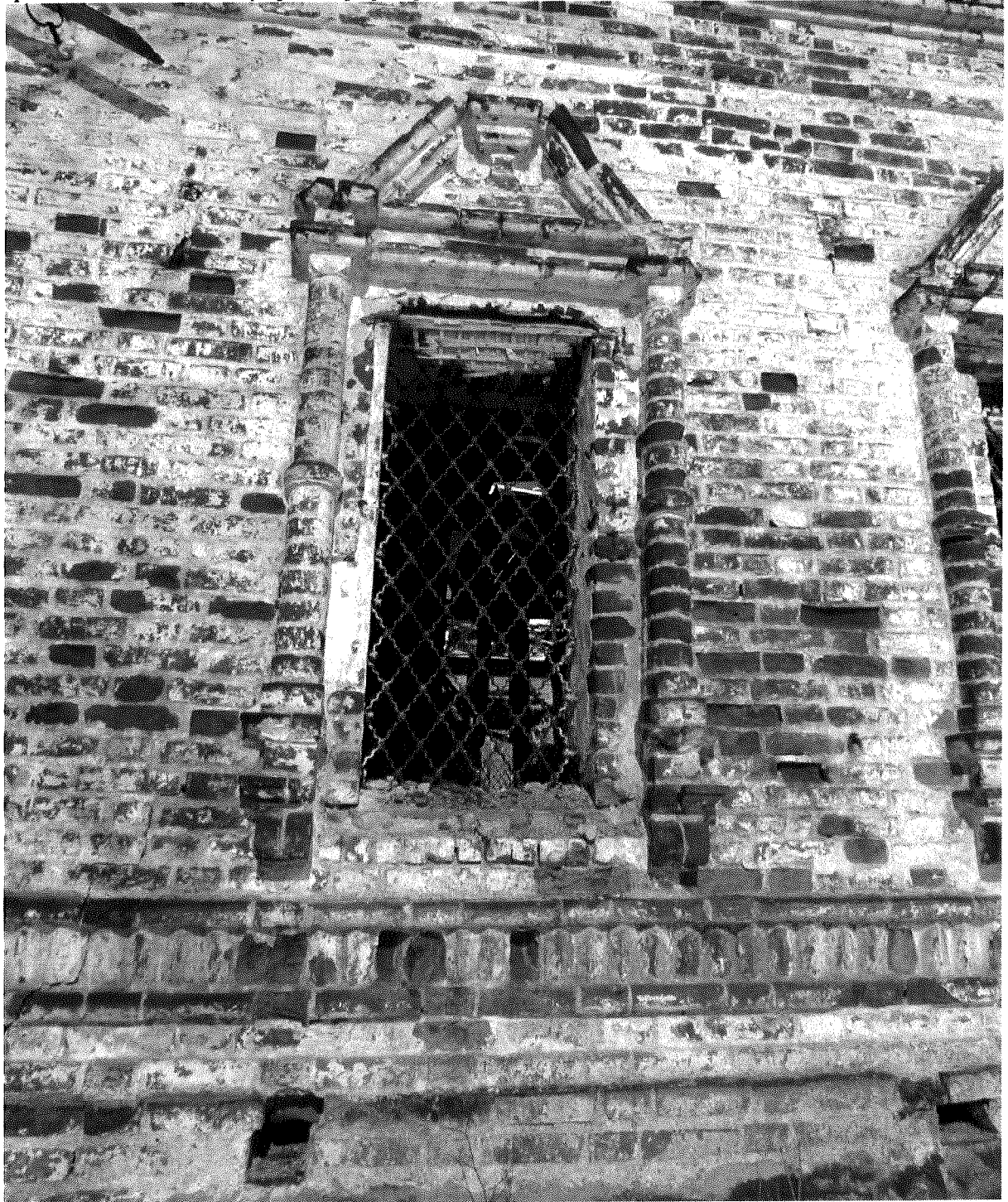
- пучки из трех полуколоннок (средней – трехчетвертной и двух боковых), перехваченные валиком, оформляющие углы четверика.



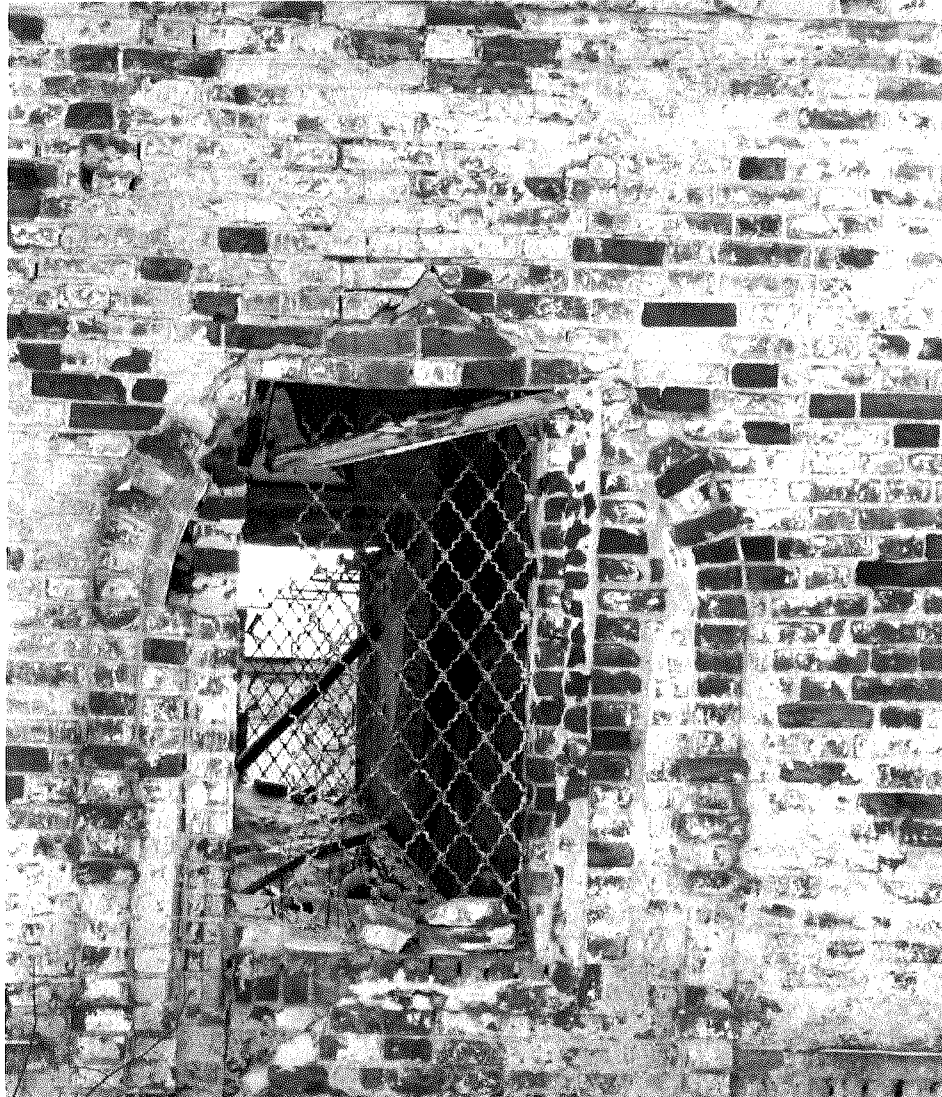
Перспективный портал главного западного входа трапезной, обрамленный прямоугольными резными выступами, на которые опирается архивольт с килевидным завершением: архивольт декорирован рядом дынок, перехваченных в середине и по краям муфтами из валика; боковые части портала украшены рядом кубышек и лентами накладного орнамента из кружочков и ромбиков, разделенных горизонталями из валика в обрамлении двух полочек:



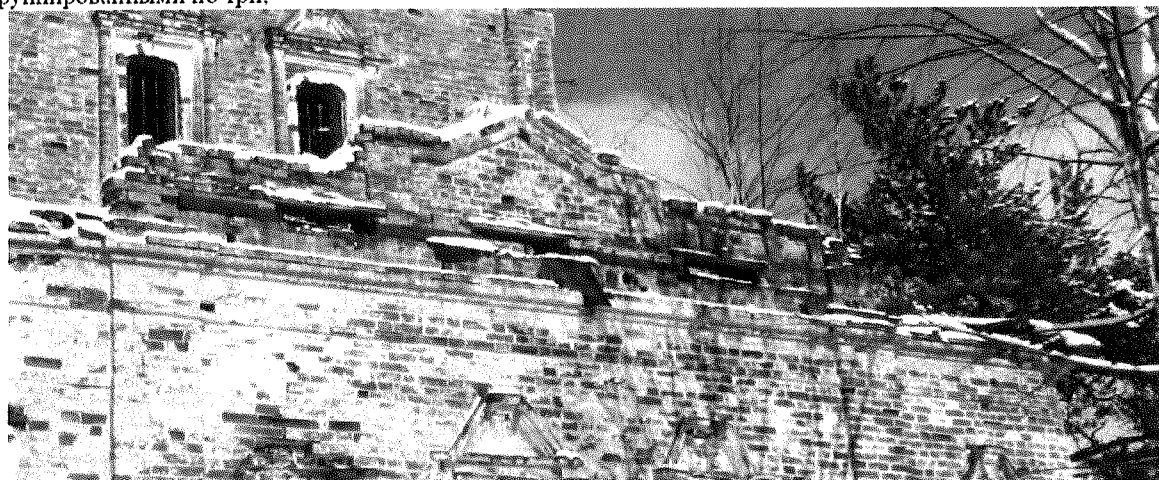
Оконные проемы фасадов трапезной, приделов, четверика и алтаря оформлены наличниками «гребешкового типа» (западные проемы приделов не имеют обрамлений): проемы с двух сторон обрамлены полуколонками с гладкими стволами, перехваченными в верхней половине узким валиком в обрамлении двух полочек, с капителями и базами из трех распалубок, которые опираются на высокие профилированные постаменты, поддерживаемые кронштейнами в виде крупного валика с выемкой в нижней части. Колонны поддерживают раскрепованный над ними карниз из двух рядов профилированного кирпича в виде гуська в обрамлении полочек, разделенных гладким фризом. Над карнизом – гребешковое завершение в виде разорванного фронтона, состоящего из центральной короткой горизонтальной части и двух наклонных боковых. Грани гребешка выполнены из двух рядов профилированного кирпича.



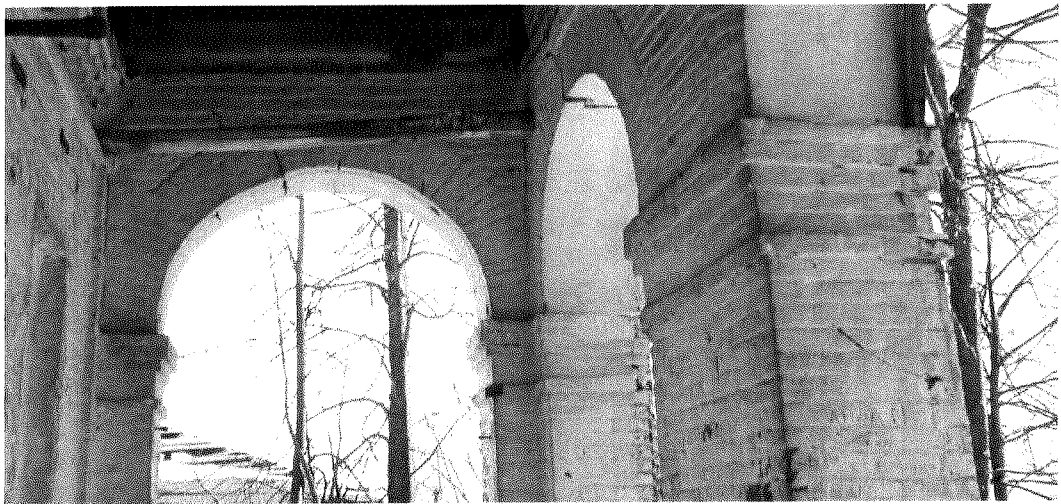
Декоративное оформление восточного проема северного фасада трапезной в виде обрамления полуколонками, каждая из которых декорирована дынькой, перехваченной посередине прямоугольной муфтой и обрамленной с двух сторон валиками. На полуколонки с крохотными капителями и базами из трех распалубок опирается архивольт из валика с килевидным завершением, декорированный дыньками с перехватами.



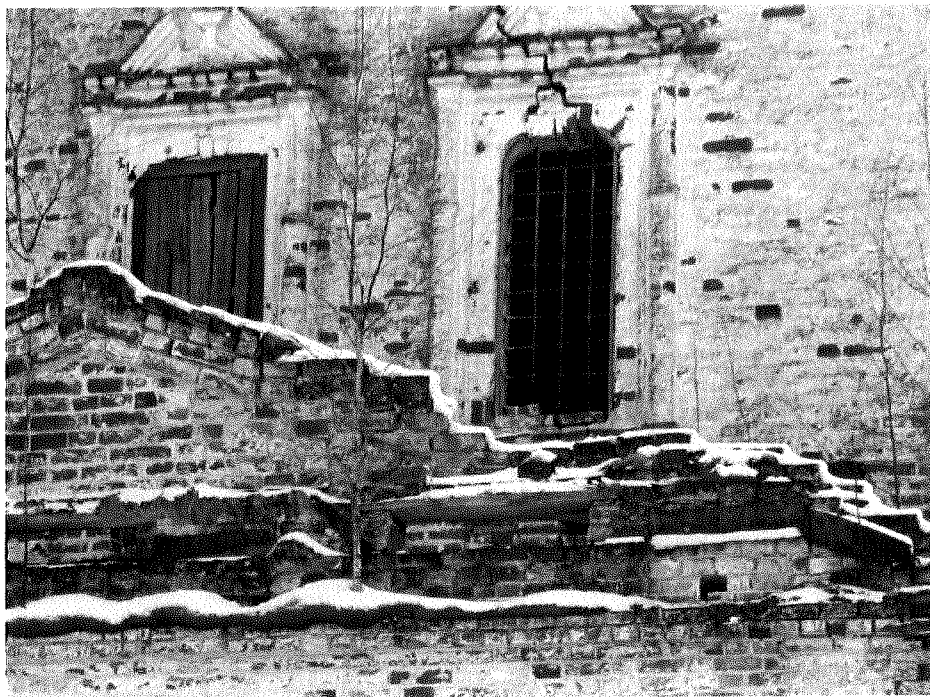
Местоположение аттиков с шипцовым завершением над средней частью приделов северного и южного фасадов, декорированные нишами: одной центральной с шипцовым завершением и боковыми, сгруппированными по три;



Арочные проемы галереи оформлены гладкими широкими архивольтами, опирающимися на импосты, в виде простого карниза, состоящий из трех полочек и гладкого фриза, отделенного полочкой, и проходящего по северной, восточной, южной граням и части западной грани опорных столбов:



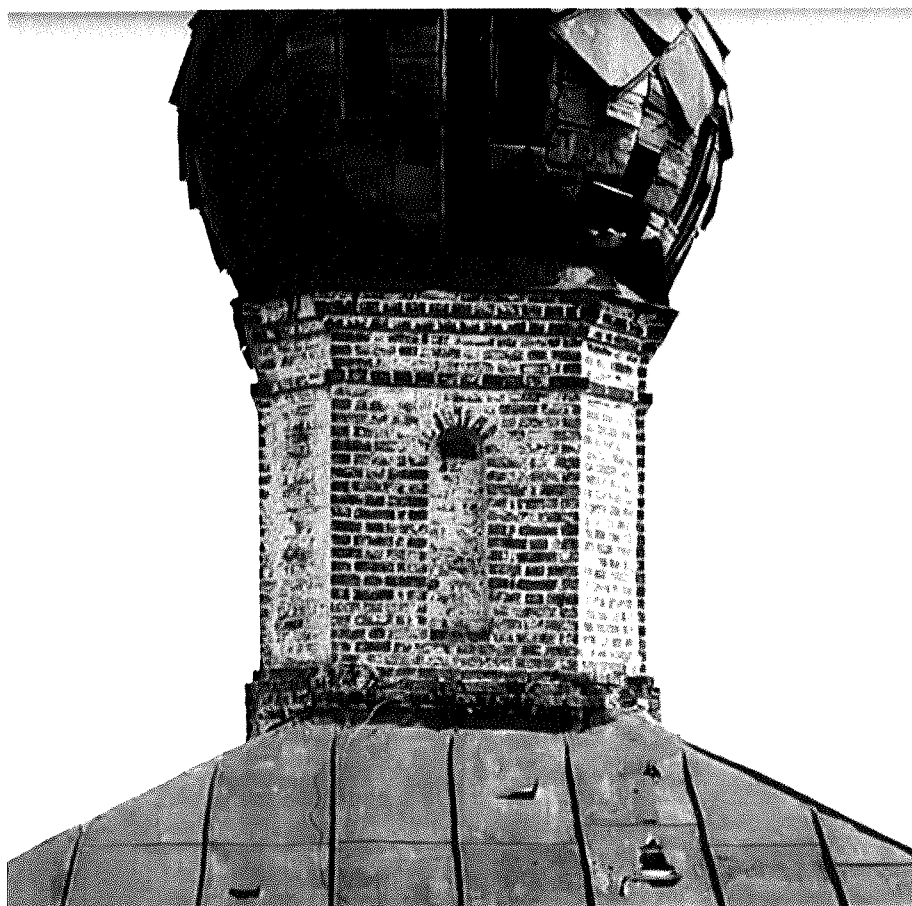
Трехцентровая пониженная форма арочной перемычки оконных проемов второго света четверика: клинчатая форма перемычек проемов прямоугольного очертания объемов алтаря, приделов и трапезной:



Треугольный гладкий фронтон, устроенный на всю ширину западного фасада галерей:

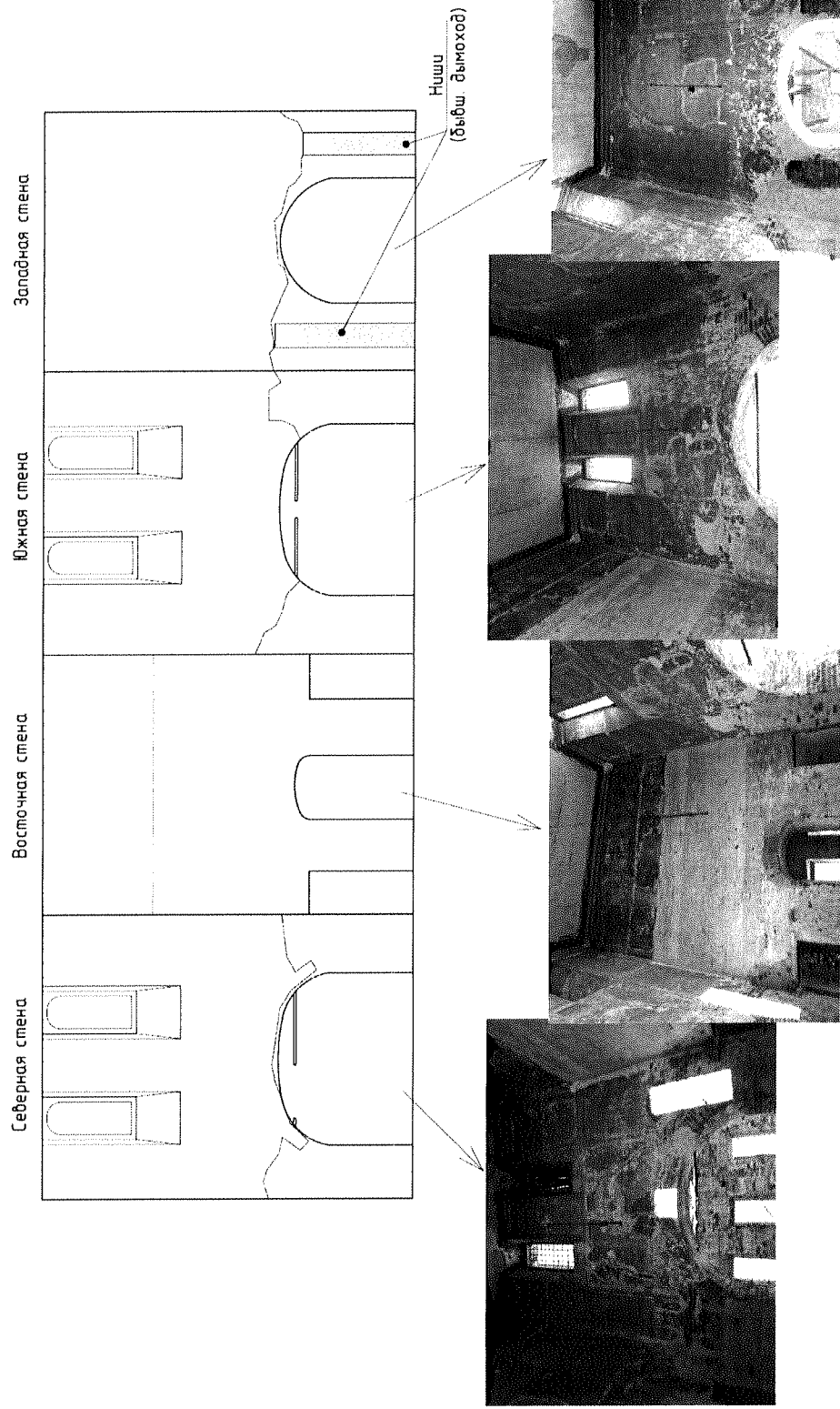


Квадратный в плане глухой барабан со скошенными углами, поставленный на двухступенчатое основание: украшенный узкими арочными нишами в основных гранях; и завершенный узкой полочкой, гладким фризом в три ряда кирпича и двухступенчатым карнизом.



Приложение №5
к предмету охраны объекта культурного наследия федерального значения
«Комплекс зданий: Церковь Михаила Архангела», 1668 г.
(Костромская область, Буйский район, село Ликурга)

Развертка стен по интерьерам четверика с расположением живописи



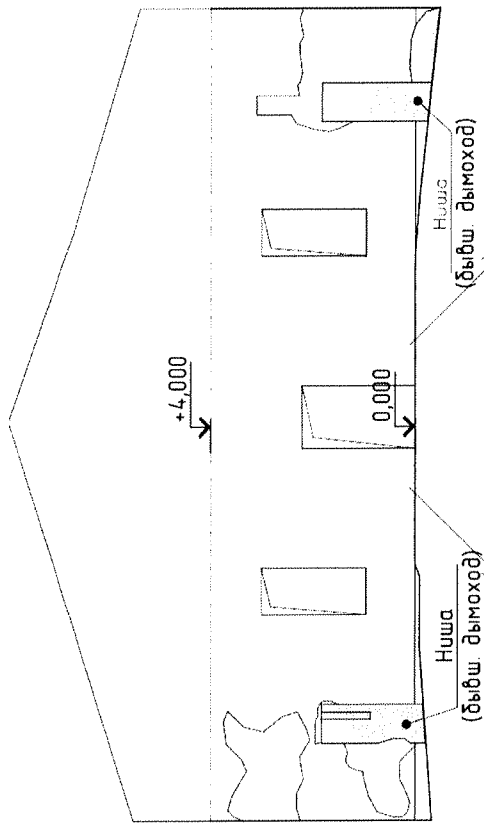
Условные обозначения

- сохраняющиеся фрагменты росписи



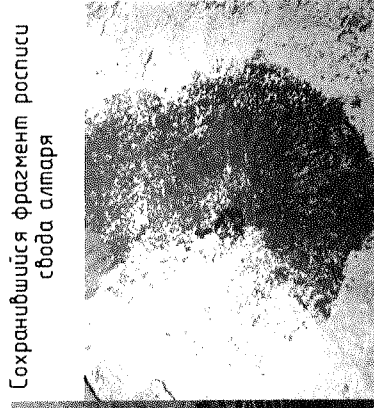
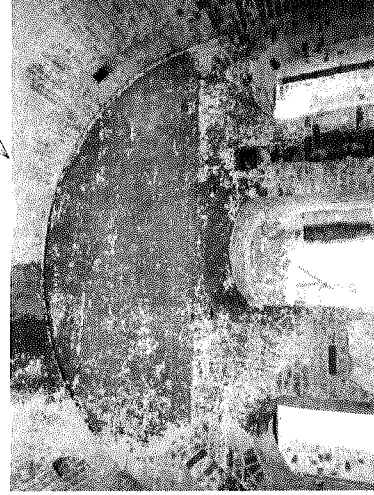
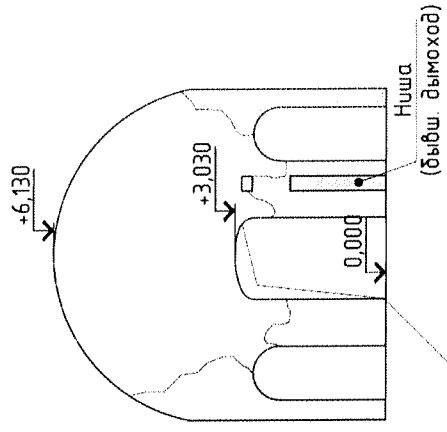
Развертка стен по интерьеру трапезной с расположением живописи

Западная стена



Развертка стен по интерьеру алтаря с расположением живописи

Западная стена



Условные обозначения



сохранившиеся фрагменты росписи

Сохранившийся фрагмент росписи свода алтаря