

## ИНСПЕКЦИЯ ПО ОХРАНЕ ОБЪЕКТОВ КУЛЬТУРНОГО НАСЛЕДИЯ КОСТРОМСКОЙ ОБЛАСТИ

### ПРИКАЗ

от « 27 » 09 2022 года № 158

г. Кострома

**Об утверждении предмета охраны объекта культурного наследия  
регионального значения «Никольский Староторжский монастырь,  
XIX - XX вв.: Келейный корпус», XIX - нач. XX в.  
(Костромская область, г. Галич, ул. Гагарина, 72)**

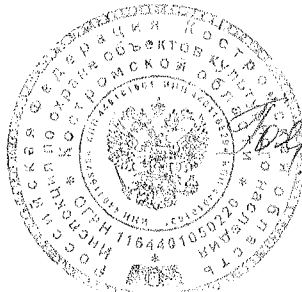
В соответствии с Федеральным законом от 25 июня 2002 года № 73-ФЗ «Об объектах культурного наследия (памятниках истории и культуры) народов Российской Федерации», положением об инспекции по охране объектов культурного наследия Костромской области, утвержденным постановлением губернатора Костромской области от 16 ноября 2015 года №206 «Об инспекции по охране объектов культурного наследия Костромской области», на основании проекта предмета охраны объекта культурного наследия регионального значения «Никольский Староторжский монастырь, XIX - XX вв.: Келейный корпус», XIX - нач. XX в. (Костромская область, г. Галич, ул. Гагарина, 72),

**ПРИКАЗЫВАЮ:**

1. Утвердить предмет охраны объекта культурного наследия регионального значения «Никольский Староторжский монастырь, XIX - XX вв.: Келейный корпус», XIX - нач. XX в. (адрес в соответствии с актом о постановке на государственную охрану: Костромская область, г. Галич, ул. Гагарина, 72), согласно приложению.

2. Настоящий приказ вступает в силу со дня его официального опубликования.

Начальник инспекции



С.Е. Голикова

## Приложение

УТВЕРЖДЕН  
приказом инспекции по охране  
объектов культурного наследия  
Костромской области  
от 27.09 2022 г. № 158

### ПРЕДМЕТ ОХРАНЫ

объекта культурного наследия регионального значения  
«Никольский Староторжский монастырь, XIX - XX вв.:  
Келейный корпус», XIX - нач. XX в.  
(Костромская область, г. Галич, ул. Гагарина, 72)

1. Местоположение, градостроительные характеристики, связь с ландшафтом и архитектурно-художественным ансамблем окружающих построек (приложение №1 к настоящему предмету охраны):

1) входит в состав монастырского комплекса зданий, формирующего участок квартала, ограниченного ул. Гагарина и ул. Луначарского;

2) расположен с отступом от линии застройки улиц Луначарского и Гагарина;

3) формирует характерную панораму исторической среды монастыря;

4) панорамные точки визуального восприятия памятника со стороны храма и с противоположной стороны.

2. Стилистические характеристики - поздний классицизм (приложение №1 к настоящему предмету охраны), основанный на образцовых проектах XIX в.: понятная форма и геометрия, строгая система пропорций, связывающая отдельные архитектурные компоненты со всем зданием; симметрия и пропорции корпуса: равномерное расположение окон и пилястр.

3. Объемно-пространственная и планировочная композиция (приложение №1 к настоящему предмету охраны):

1) Г-образный в плане, двухэтажный объем, конфигурация крыши - скатная; подвал - под северо-восточной и центральной частью здания;

2) габариты здания: по северо-западному фасаду - 13,17 п.м., по северо-восточному фасаду - 13,03 п.м., по юго-западному фасаду - 26,03 п.м., по юго-восточному фасаду - 26,15 п.м.;

3) высотная отметка здания от уровня чистого пола 1-го этажа до венчающего карниза по всем углам здания - 5,435 п.м.

4. Композиционное решение фасадов (приложение №1 к настоящему предмету охраны):

1) северо-западный фасад - симметричная одночастная композиция, обращенная в сторону храма, образована основным полем фасада в пять световых осей и четырьмя пилястрами между ними;

2) северо-восточный фасад - симметричная одночастная композиция, обращенная в сторону храма, образована основным полем фасада в пять световых осей и четырьмя пилястрами между ними;

3) юго-западный фасад - симметричная композиция фасада, образована основным полем фасада в десять световых осей;

4) юго-восточный фасад - симметричная композиция образована основным полем фасада в десять световых осей.

5. Архитектурно-художественное оформление фасадов, включая форму оконных проемов 1-го этажа (приложения №№1,2 к настоящему предмету охраны):

1) северо-западный фасад: плоскость стены гладкая, четыре пилястры тосканского ордера в простенках между оконными проемами, межэтажный пояс и ступенчатый венчающий карниз;

2) северо-восточный фасад: плоскость стены гладкая, четыре пилястры тосканского ордера в простенках между оконными проемами, межэтажный пояс и ступенчатый венчающий карниз;

3) юго-западный фасад: плоскость стены гладкая, межэтажный пояс и ступенчатый венчающий карниз, проходящий от левого угла до простенка между вторым и третьим оконными проемами, а также ступенчатый венчающий карниз от правого угла до четвертого оконного проема;

4) юго-восточный фасад: плоскость стены гладкая, межэтажный пояс, прерывающийся между шестой и восьмой световыми осями, ступенчатый венчающий карниз.

6. Конструктивная схема и материалы строительства (приложение №1 к настоящему предмету охраны):

1) фундаменты - ленточные из полнотелого глиняного кирпича на известково-песчаном растворе;

2) материал цоколя, капитальных стен - полнотелый глиняный кирпич на известково-песчаном растворе;

3) форма перекрытий - плоская, материал конструкций полов - дерево;

4) конфигурация крыши - скатная;

5) оконные проемы с клинчатыми перемычками: все оконные проемы имеют исторические клинчатые перемычки;

6) декор фасадов - кирпичный (лицевая кладка), обмазка известковая.

7. Архитектурные и декоративные элементы интерьеров (приложение №1 к настоящему предмету охраны):

1) пилястры торцевых исторических фасадов (спрятаны в интерьерах поздних пристроенных), основания и вершины пилястр тосканского ордера

(местоположение согласно схеме - приложение №3 к настоящему предмету охраны);

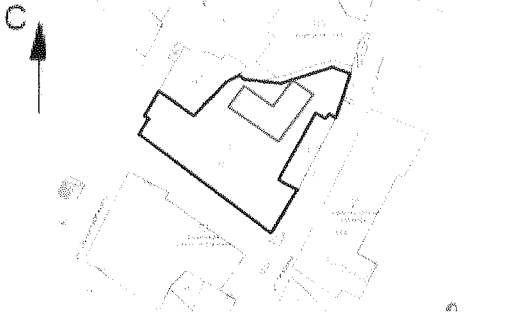
2) проемы с перемычками лучковой кривизны и прямыми клинчатыми перемычками (местоположение согласно схеме);

3) местоположение и высотные отметки исторических деревянных балок чердачного перекрытия;

4) арочный (полуциркульный) проем помещения подвала (местоположение согласно схеме - приложение №3 к настоящему предмету охраны).

8. Предмет охраны может быть изменен на основании документов или результатов историко-культурных исследований, отсутствующих при подготовке проекта предмета охраны объекта культурного наследия, дающих основания для изменения предмета охраны объекта культурного наследия.

Приложение №1  
к предмету охраны объекта  
культурного наследия регионального значения  
«Никольский Староторжский монастырь, XIX - XX вв.:  
Келейный корпус», XIX - нач. XX в.  
(Костромская область, г. Галич, ул. Гагарина, 72)

№ п/п	Видовая принадлежность предмета охраны	Предмет охраны	Фотофиксация
1	2	3	4
1	Местоположение, градостроительные характеристики связь с ландшафтом и архитектурно-художественным ансамблем окружающих построек	<p>1) входит в состав монастырского комплекса зданий, формирующего участок квартала, ограниченного ул. Гагарина и ул. Луначарского;</p> <p>2) расположен с отступом от линии застройки улиц Луначарского и Гагарина;</p> <p>3) формирует характерную панораму исторической среды монастыря;</p> <p>4) панорамные точки визуального восприятия памятника со стороны храма и с противоположной южной стороны.</p>	  <p>Вид сверху на комплекс монастыря с южной стороны</p>
2	Стилистические характеристики	<p>поздний классицизм, основанный на образцовых проектах XIX в.: понятная форма и геометрия, строгая система пропорций, связывающая отдельные архитектурные компоненты со всем зданием; симметрия и пропорции корпуса: равномерное расположение окон и пилястр</p>	 <p>Вид на северо-восточный внутренний фасад (со стороны храма)</p>



Вид на северо-западный внутренний фасад (со стороны храма)

3

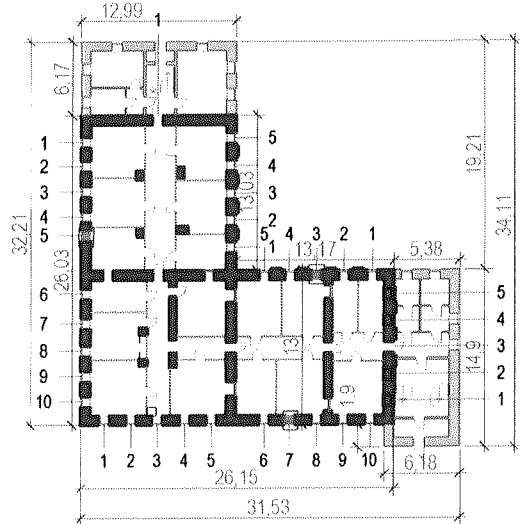
Объемно-пространственная и планировочная композиция

1) Г - образный в плане, двухэтажный объем, конфигурация крыши - скатная; подвал - под северо-восточной и центральной частью здания;

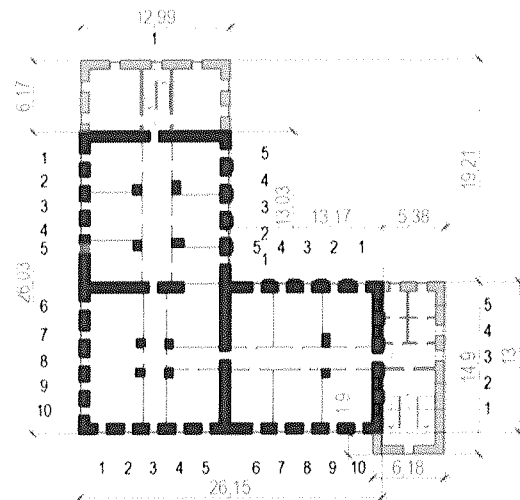
2) габариты здания: по северо-западному фасаду - 13,17 п.м., по северо-восточному фасаду - 13,03 п.м., по юго-западному фасаду - 26,03 п.м., по юго-восточному фасаду - 26,15 п.м.;

3) высотная отметка здания от уровня чистого пола 1-го этажа до венчающего карниза по всем углам здания - 5,435 п.м.

План 1-го этажа

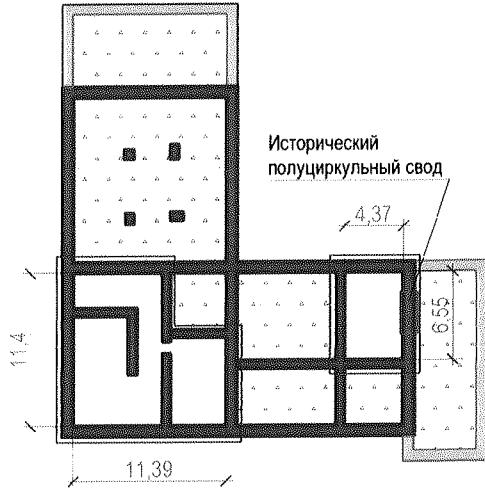



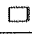
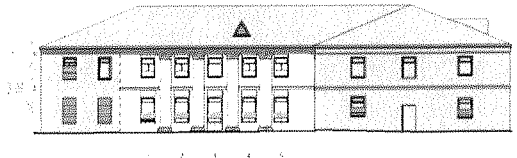
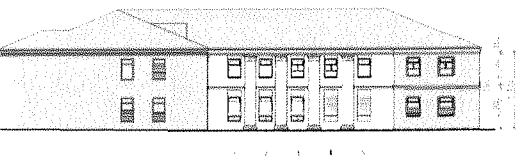
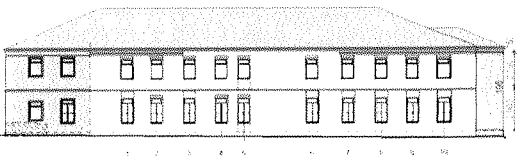
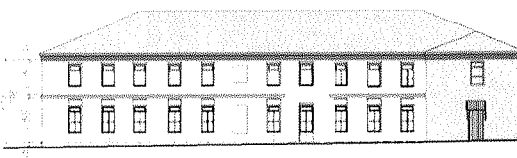


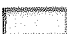
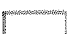


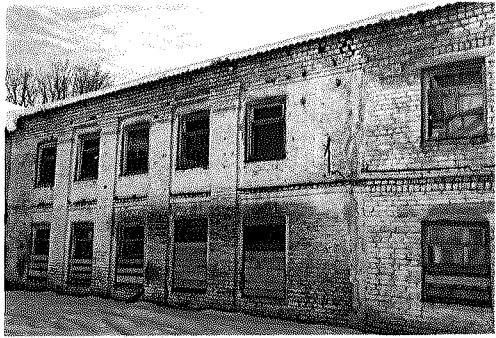

План 2-го этажа







Условные обозначения:








- историческое местоположение дверного проема
- заложенный оконный проем
- исторический объем
- поздние пристройки, не входят в состав предмета охраны Объекта
- поздние перегородки, не входят в состав предмета охраны Объекта

			<p style="text-align: center;">План подвала</p>  <p style="text-align: center;">Условные обозначения:</p> <ul style="list-style-type: none"> <li> - первоначальные капитальные стены в составе предмета охраны</li> <li> - поздние пристройки, не входящие в предмет охраны</li> <li> - предполагаемые контуры засыпанных подвалов</li> <li> - предполагаемые контуры засыпанных подвалов</li> </ul>
4	Композиционное решение фасадов	<p>1) северо-западный фасад - симметричная одночастная композиция, обращенная в сторону храма, образована основным полем фасада в пять световых осей и четырьмя пилястрами между ними;</p> <p>2) северо-восточный фасад - симметричная одночастная композиция, обращенная в сторону храма, образована основным полем фасада в пять световых осей и четырьмя пилястрами между ними;</p> <p>3) юго-западный фасад - симметричная композиция фасада, образована основным полем фасада в десять световых осей.</p> <p>4) юго-восточный фасад - симметричная композиция образована основным полем фасада в десять световых осей;</p>	<p style="text-align: center;">Северо-западный фасад:</p>  <p style="text-align: center;">Северо-восточный фасад:</p>  <p style="text-align: center;">Юго-западный фасад:</p>  <p style="text-align: center;">Юго-восточный фасад:</p> 

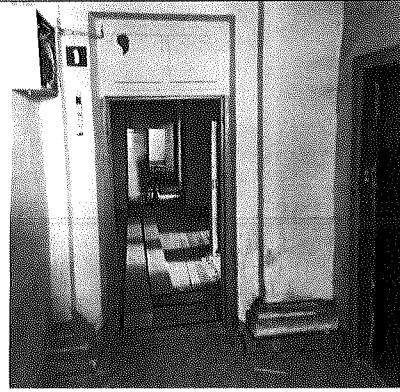
			<p>Условные обозначения:</p> <ul style="list-style-type: none"> <li> Поздние пристройки</li> <li> Историческая клинчатая перемычка</li> <li> Сбитая клинчатая перемычка</li> <li> Типовая ж/б перемычка</li> <li> Венчающий карниз исторический</li> <li> Межэтажный пояс исторический</li> <li> Поздняя закладка дверного проема</li> </ul>
5	<p>Архитектурно-художественное оформление фасадов, включая форму оконных проемов 1-го этажа</p>	<p>1) северо-восточный фасад:          плоскость стены гладкая, четыре пилястры тосканского ордера в простенках между оконными проемами (пять световых осей), межэтажный пояс и ступенчатый венчающий карниз;</p> <p>2) северо-западный фасад:          плоскость стены гладкая, четыре пилястры тосканского ордера в простенках между оконными проемами (пять световых осей), межэтажный пояс и ступенчатый венчающий карниз;</p> <p>3) юго-западный фасад:          плоскость стены гладкая, десять световых осей, межэтажный пояс и ступенчатый венчающий карниз, проходящий от левого угла до простенка между вторым и третьим оконными проемами, а также ступенчатый венчающий карниз от правого угла до четвертого оконного проема;</p> <p>4) юго-восточный фасад:          плоскость стены гладкая, десять световых осей, межэтажный пояс, прерывающийся между шестой и восьмой световыми осями, ступенчатый венчающий карниз.</p>	<p>Северо-восточный фасад</p>  <p>Северо-западный фасад</p>  <p>Юго-западный фасад</p>  <p>Юго-восточный фасад</p> 



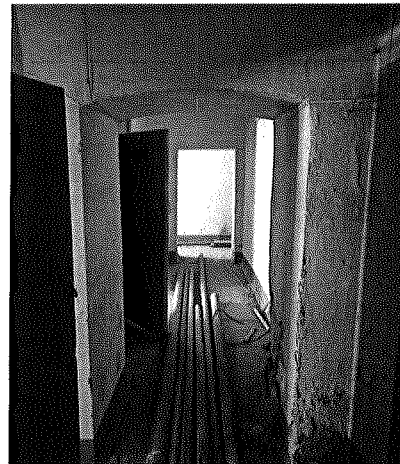
			 <p>Фрагмент северо-западного фасада (со стороны храма): пилястра тосканского ордера, клинчатая перемычка и венчающий карниз: 2 ряда подлинной кладки и 4 ряда силикатного кирпича.</p>  <p>Фрагмент северо-восточного фасада. Межэтажный пояс</p>  <p>Фрагмент северо-восточного фасада. Пилястра и венчающий карниз: 2 ряда подлинной кладки и 4 ряда силикатного кирпича</p>
6	Конструктивная схема и материалы строительства	<p>1) фундаменты - ленточные из полнотелого глиняного кирпича на известково-песчаном растворе;</p> <p>2) материал цоколя, капитальных стен - полнотелый глиняный кирпич на известково-песчаном растворе (цоколь визуально объединен с полем стены);</p> <p>3) форма перекрытий - плоская, материал конструкций полов - дерево;</p>	 <p>Шурфы фундамента: лента из глиняного кирпича на известковом растворе</p>

		<p>4) конфигурация крыши - скатная; материал кровельного покрытия - сталь листовая, фальцевое соединение листов;</p> <p>5) оконные проемы с клинчатыми перемычками, местоположение согласно схеме; материал оконных проемов - деревянные рамы с двойным остеклением;</p> <p>6) декор фасадов - кирпичный (лицевая кладка), обмазка известковая.</p>	 <p>Фрагмент северо-восточного фасада (со стороны храма): цоколь визуально объединён с полем стены</p>   <p>Деревянные полы помещений 1-го и 2-го этажей</p>
7	Архитектурные и декоративные элементы интерьеров	<p>1) пилястры торцевых исторических фасадов (спрятаны в интерьерах поздних пристроев), основания и вершины пилястр тосканского ордера (местоположение согласно схеме - см. Приложение 3);</p>	  <p>Фрагменты интерьеров первого и второго этажей. Пилястра</p>   <p>Фрагменты интерьеров первого и второго этажей. Основание и вершина пилястры тосканского ордера</p>

2) проемы с перемычками лучковой кривизны и прямыми клинчатыми перемычками (местоположение согласно схеме - см. Приложение 3).



Фрагмент интерьера первого этажа. Базы пилястр.



Фрагмент коридора 1-го этажа. Проем с перемычкой лучковой кривизны

3) Местоположение и высотные отметки исторических деревянных балок



4) Арочный (полуциркульный) проем помещения подвала (местоположение согласно схеме - см. Приложение 3).

Фрагмент потолка основного помещения с выступающими оригинальными деревянными балками



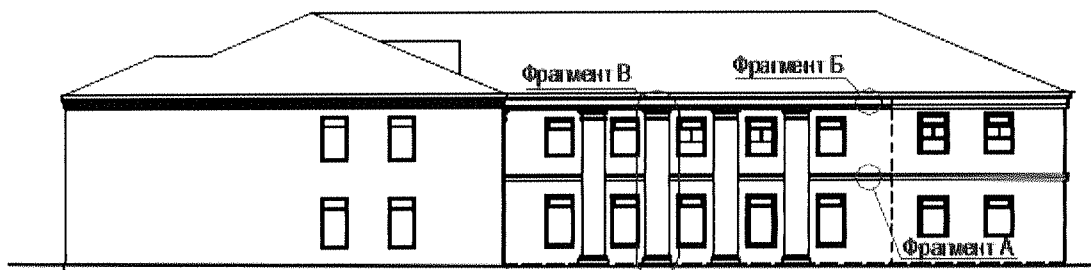
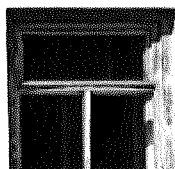
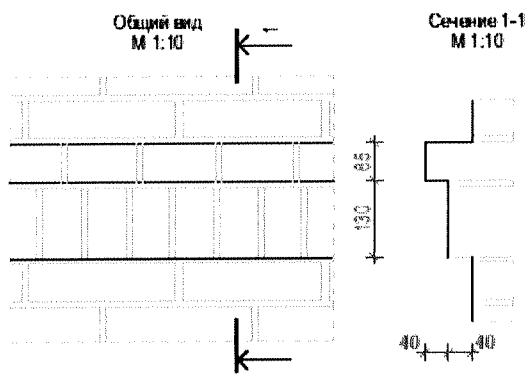
Фрагмент исторического полуциркульного проема помещения подвала

Приложение №2  
 к предмету охраны объекта  
 культурного наследия регионального значения  
 «Никольский Староторжский монастырь, XIX - XX вв.:  
 Келейный корпус», XIX - нач. XX в.  
 (Костромская область, г. Галич, ул. Гагарина, 72)

Венчающий и межэтажный карнизы

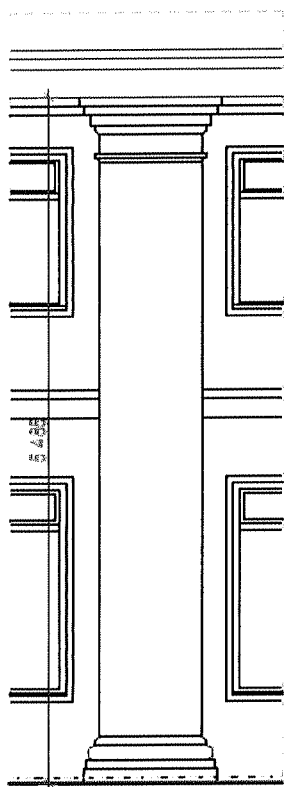
Фрагмент А  
 Межэтажный карниз

Фрагмент Б  
 Венчающий карниз

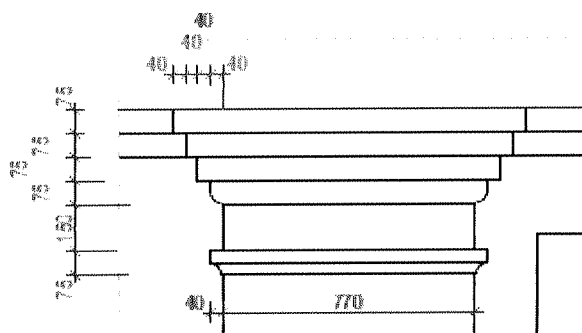


# Пилястра. Капитель. База

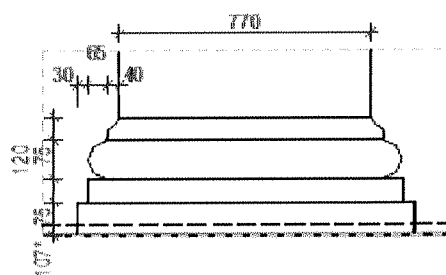
Фрагмент В  
Пилястра М 1:50



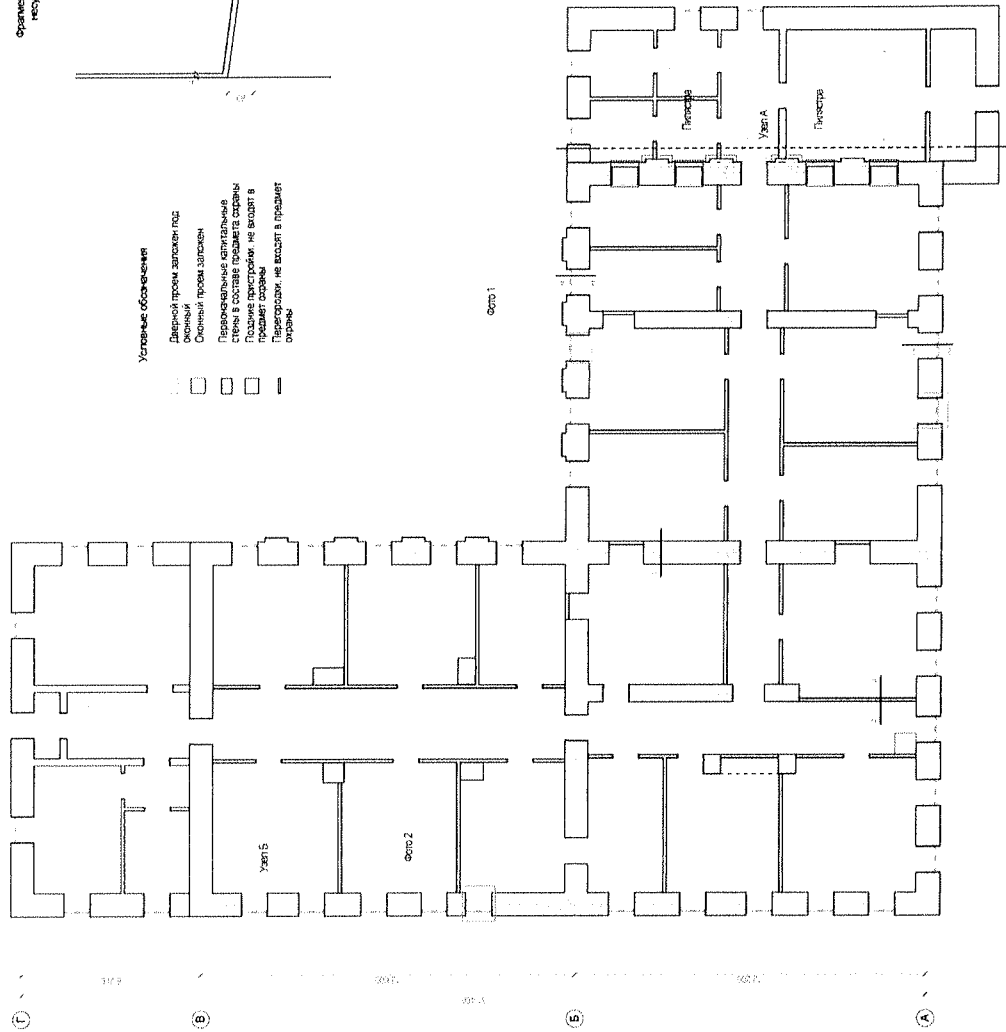
Капитель пилястры  
М 1:20



База пилястры  
М 1:20

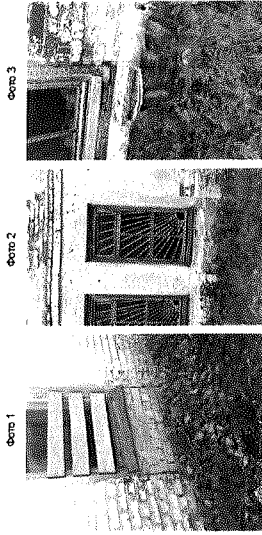
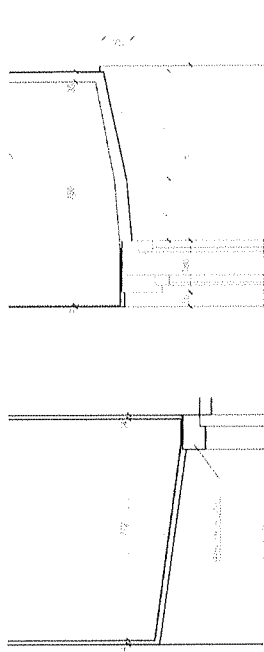


Приложение №3  
к предмету охраны объекта культурного наследия регионального значения  
«Никольский Староторжский монастырь, XIX - XX вв.: Келейный корпус», XIX - нач. XX в.  
(Костромская область, г. Галич, ул. Гагарина, 72)



**Условные обозначения**

- Дверной проем, заделан под оконный проем
- Оконный проем, заделан
- ▨ Параллельные капитальные стены, не выходящие за пределы ордера
- ▬ Перегородки, не выходящие за пределы ордера



Примечания:  
1. За стеновые проемы отметки углов принять отметка пола

