

ИНСПЕКЦИЯ ПО ОХРАНЕ ОБЪЕКТОВ КУЛЬТУРНОГО НАСЛЕДИЯ КОСТРОМСКОЙ ОБЛАСТИ

ПРИКАЗ

от « 30 » _____ 09 _____ 2022 года № 160

г. Кострома

**Об утверждении предмета охраны объекта культурного наследия
регионального значения «Усадьба Чернова, 60-70е гг. XIX в.:**

дом жилой», 60-70-е гг. XIX в.

(Костромская область, г. Кострома, ул. Кооперации, 41А)

В соответствии с Федеральным законом от 25 июня 2002 года № 73-ФЗ «Об объектах культурного наследия (памятниках истории и культуры) народов Российской Федерации», положением об инспекции по охране объектов культурного наследия Костромской области, утвержденным постановлением губернатора Костромской области от 16 ноября 2015 года №206 «Об инспекции по охране объектов культурного наследия Костромской области», на основании проекта предмета охраны объекта культурного наследия регионального значения «Усадьба Чернова, 60-70е гг. XIX в.: дом жилой», 60-70-е гг. XIX в. (Костромская область, г. Кострома, ул. Кооперации, 41А), разработанного ОГБУ «Наследие»,

ПРИКАЗЫВАЮ:

1. Утвердить предмет охраны объекта культурного наследия регионального значения «Усадьба Чернова, 60-70е гг. XIX в.: дом жилой», 60-70-е гг. XIX в. (адрес в соответствии с актом о постановке на государственную охрану: Костромская область, г. Кострома, ул. Кооперации, 41А; адрес в соответствии с Федеральной информационной адресной системой: Костромская область, городской округ город Кострома, город Кострома, улица Нижняя Дебря, дом 41, строение 1), согласно приложению.

2. Настоящий приказ вступает в силу со дня его официального опубликования.

Начальник инспекции



Голикова

С.Е. Голикова

УТВЕРЖДЕН
приказом инспекции по охране
объектов культурного наследия
Костромской области
от «30» 09 2022 г. №160

ПРЕДМЕТ ОХРАНЫ

объекта культурного наследия регионального значения
«Усадьба Чернова, 60-70е гг. XIX в.: дом жилой», 60-70-е гг. XIX в.
(Костромская область, г. Кострома, ул. Кооперации, 41А)

Предметом охраны является, двухэтажное кирпичное здание с антресольным этажом и подвалом, прямоугольное в плане, под вальмовой кровлей.

1. Связь с ландшафтом и архитектурно-художественным ансамблем окружающих построек (приложение №1 к настоящему предмету охраны):

1) главный юго-западный фасад выходит на красную линию застройки улицы Нижняя Дебря;

2) формирует историческую застройку вокруг объекта культурного наследия федерального значения «Церковь Воскресения на Дебре», 1652г.;

3) здание расположено на территории, имеющей спокойный, ровный рельеф.

2. Стилистические особенности объекта - эклектика с композиционными приемами классицизма (приложение №1 к настоящему предмету охраны).

3. Объемно-пространственная и планировочная композиция (приложение №1 к настоящему предмету охраны):

1) основной объем двухэтажный с подвалом и антресольным этажом, прямоугольный в плане под вальмовой крышей; наличие дворовой пристройки по северо-восточному фасаду под двускатной крышей (габариты, наличие декора, композиция);

2) общий габарит здания: по юго-западному фасаду - 12,78 п.м., по юго-восточному фасаду - 22,8 п.м.; по северо-восточному фасаду - 12,92 п.м., по северо-западному фасаду - 22,77 п.м.;

3) планировочная структура центрального типа, разделенная на 3 части поперечными стенами;

4) высотная отметка основного объема здания от верхнего уровня подоконной тяги 1-го этажа до свеса кровли: по южному углу - 8,3 м., по западному углу - 8,3 м.; высотная отметка основного объема здания от подоконной тяги 1-го этажа до земли по южному углу - 1,1 м., по

западному углу - 1,2 м.; высотная отметка основного объема здания от отмостки до свеса кровли по северному углу - 8,2 м., по восточному углу - 8,7 м.;

высотная отметка дворовой пристройки (ретирады) от отмостки до подшива кровли: по северному углу - 5,9 м., по восточному углу - 6,1 м.

4. Композиционное решение фасадов (приложение №1 к настоящему предмету охраны):

1) юго-западный фасад: симметричная композиция, 5 осей проемов;

2) юго-восточный фасад:

композиция фасада ассиметричная в 7 осей проемов;

на 3-й оси в уровне 1-го этажа ниша; на 6-й оси в уровне 1-го этажа дверной проем; с правой стороны от дверного проема в уровне 1-го этажа - узкий оконный проем; слуховое окно с левой стороны от 5 оси;

3) северо-восточный фасад: 4 оси проемов;

оконный проем в уровне антресольного этажа на центральной оси фасада основного объема здания; слуховое окно с левой стороны от 3-й оси;

4) северо-западный фасад: композиция ассиметричная в 6 осей проемов; оконный проем в уровне 1-го этажа между 2-й и 3-й осью.

5. Архитектурно-художественное оформление фасадов, включая форму, размер, расстекловку и оформление оконных проемов (приложение №1 к настоящему предмету охраны):

5.1. Юго-западный фасад:

1) невысокий цоколь;

2) выступающая часть цоколя в границах 2-й - 4-й осей оконных проемов;

3) прямоугольные очертания окон 1-го и 2-го этажей;

4) профилированная подоконная тяга первого этажа (приложение №2 к настоящему предмету охраны);

5) тянутый сложнопрофилированный междуэтажный карниз (приложение №2 к настоящему предмету охраны);

6) тянутые профилированные наличники 1-го этажа, увенчанные лепным декором, включающим в себя волюты и раковины (приложение №2 к настоящему предмету охраны);

7) тянутые профилированные наличники 2-го этажа с лепными орнаментальными вставками над ними, завершенные сандриками с лепными кронштейнами в виде женских масок (приложение №2 к настоящему предмету охраны);

8) подоконная профилированная полочка в составе наличников 2-го этажа (приложение №2 к настоящему предмету охраны);

9) тянутый профилированный архитрав (приложение №2 к настоящему предмету охраны);

10) фриз, представленный лепным декором растительной тематики (цветы и побеги) (приложение №2 к настоящему предмету охраны);

11) тянутый сложнопрофилированный венчающий карниз (приложение №2 к настоящему предмету охраны);

12) характер расстекловки прямоугольных окон - верхняя фрамуга, две створки окон, членятся горбыльками по высоте.

5.2. Юго-восточный фасад:

1) невысокий цоколь;

2) прямоугольные очертания окон 1-го, 2-го и антресольного этажей;

3) подоконная тяга первого этажа с левого фланга фасада, в границах 1-й - 5-й осей оконных проемов (приложение №2 к настоящему предмету охраны);

4) тянутый сложнопрофилированный междуэтажный карниз с левого фланга фасада, в границах 1-й - 5-й осей оконных проемов (приложение №2 к настоящему предмету охраны);

5) тянутые профилированные наличники 1-го этажа первых пяти проемов с левого фланга фасада, увенчанные лепным декором, включающим в себя волюты и раковины (приложение №2 к настоящему предмету охраны);

6) тянутые профилированные наличники 2-го этажа первых трех проемов с лепными орнаментальными вставками над ними, завершенные сандриками с лепными кронштейнами в виде женских масок (приложение №2 к настоящему предмету охраны);

7) подоконная профилированная полочка в составе наличников 2-го этажа (приложение №2 к настоящему предмету охраны);

8) тянутый профилированный наличник проема по 7-й оси в уровне 1-го этажа (приложение №2 к настоящему предмету охраны);

9) тянутый профилированный наличник проемов по 4-й - 7-й осям 2-го этажа (приложение №2 к настоящему предмету охраны);

10) тянутый профилированный наличник проемов по 4-й - 7-й осям антресольного этажа (приложение №2 к настоящему предмету охраны);

11) подоконная профилированная полочка в составе наличников антресольного этажа (приложение №2 к настоящему предмету охраны);

12) тянутый профилированный архитрав с левого фланга фасада в границах 1-й - 3-й осей оконных проемов (приложение №2 к настоящему предмету охраны);

13) фриз с левого фланга фасада в границах 1-й - 3-й осей оконных проемов, представленный лепным декором растительной тематики (цветы и побеги) (приложение №2 к настоящему предмету охраны);

14) тянутый сложнопрофилированный венчающий карниз основного объема здания (приложение №2 к настоящему предмету охраны);

15) наличие профилированного междуэтажного карниза пристройки;

16) наличие венчающего карниза пристройки;

17) характер расстекловки прямоугольных окон: верхняя фрамуга, две створки окон (окна 1-го и 2-го этажей членятся горбыльками по высоте);

18) слуховое окно треугольной конфигурации на скате кровли.

5.3. Северо-восточный фасад:

- 1) прямоугольные очертания окон 1-го, 2-го и антресольного этажей основного объема здания;
- 2) прямоугольные очертания окон 1-го и 2-го этажей дворовой пристройки;
- 3) тянутый профилированный наличник 2-го этажа основного объема здания (приложение №2 к настоящему предмету охраны);
- 4) подоконная профилированная полочка в составе наличников 2-го этажа (приложение №2 к настоящему предмету охраны);
- 5) тянутый профилированный наличник проемов антресольного этажа основного объема здания (приложение №2 к настоящему предмету охраны);
- 6) подоконная профилированная полочка в составе наличников антресольного этажа (приложение №2 к настоящему предмету охраны);
- 7) тянутый сложнопрофилированный венчающий карниз основного объема здания (приложение №2 к настоящему предмету охраны);
- 8) наличие профилированного междуэтажного карниза пристройки;
- 9) наличие венчающего карниза пристройки;
- 10) характер расстекловки прямоугольных окон - верхняя фрамуга, две створки окон (окна 2-го этажа членятся горбыльками по высоте);
- 11) слуховое окно треугольной конфигурации на скате кровли.

5.4. Северо-западный фасад:

- 1) невысокий цоколь;
- 2) прямоугольные очертания окон 1-го, 2-го и антресольного этажей;
- 3) подоконная тяга первого этажа (приложение №2 к настоящему предмету охраны);
- 4) тянутый сложнопрофилированный междуэтажный карниз с правого фланга фасада, в границах 3-й - 6-й осей проемов (приложение №2 к настоящему предмету охраны);
- 5) тянутые профилированные наличники 1-го этажа первых трех оконных проемов с правого фланга фасада, увенчанные лепным декором, включающим в себя волюты и раковины (приложение №2 к настоящему предмету охраны);
- 6) тянутые профилированные наличники 2-го этажа первых трех оконных проемов с правого фланга фасада, с лепными орнаментальными вставками над ними, завершенные сандриками с лепными кронштейнами в виде женских масок (приложение №2 к настоящему предмету охраны);
- 7) подоконная профилированная полочка в составе наличников 2-го этажа (приложение №2 к настоящему предмету охраны);
- 8) тянутый профилированный наличник 2-го этажа (приложение №2 к настоящему предмету охраны);
- 9) тянутый профилированный наличник оконных проемов антресольного этажа (приложение №2 к настоящему предмету охраны);
- 10) подоконная профилированная полочка в составе наличников антресольного этажа (приложение №2 к настоящему предмету охраны);

11) тянутый профилированный архитрав с правого фланга фасада в границах 4-й - 6-й осей оконных проемов (приложение №2 к настоящему предмету охраны);

12) фриз с правого фланга фасада в границах 4-й - 6-й осей оконных проемов, представленный лепным декором растительной тематики (цветы и побеги) (приложение №2 к настоящему предмету охраны);

13) тянутый сложнопрофилированный венчающий карниз основного объема здания (приложение №2 к настоящему предмету охраны);

14) наличие профилированного междуэтажного карниза пристройки;

15) наличие венчающего карниза пристройки;

16) характер расстекловки прямоугольных окон - верхняя фрамуга, две створки окон (окна 1-го и 2-го этажей членятся горбыльками по высоте).

6. Внутренняя планировка, оформление интерьеров (приложение №1 к настоящему предмету охраны):

1) капитальные стены основного объема;

2) внутренняя планировка в капитальных стенах;

3) междуэтажная деревянная парадная лестница с забежными ступенями и балясинами в ограждении (приложение №2 к настоящему предмету охраны);

4) деревянная лестница с балясинами в ограждении, ведущая в антресольный этаж (приложение №2 к настоящему предмету охраны);

5) тянутые потолочные карнизы в помещениях 1-го и 2-го этажей (приложение №2 к настоящему предмету охраны);

6) оформление оконных проемов 2-го этажа (приложение №2 к настоящему предмету охраны);

7) лепные плафоны в помещениях 2-го этажа (приложение №2 к настоящему предмету охраны);

8) лепные карнизы в помещениях 2-го этажа (приложение №2 к настоящему предмету охраны);

9) воссозданные арочные проемы в зале 2-го этажа с филенчатым заполнением.

7. Конструктивная система и материалы строительства (приложение №1 к настоящему предмету охраны):

1) фундамент основного объема - кирпичный ленточный на известково-песчаном растворе;

2) материал капитальных стен основного объема глиняный кирпич известково-песчаном растворе;

3) форма перекрытия - плоское по балкам;

4) конфигурация крыши - скатная вальмовая; покрытие кровли - карты из кровельной стали; фальцовое соединение листов, слуховые окна треугольной конфигурации на юго-восточном и северо-восточном фасадах;

5) междуэтажные лестницы - местоположение, конфигурация и материал (воссозданы по проекту КСНРПМ 1980-х гг.);

6) заполнение оконных проемов: индивидуальное столярное, материал - дерево;

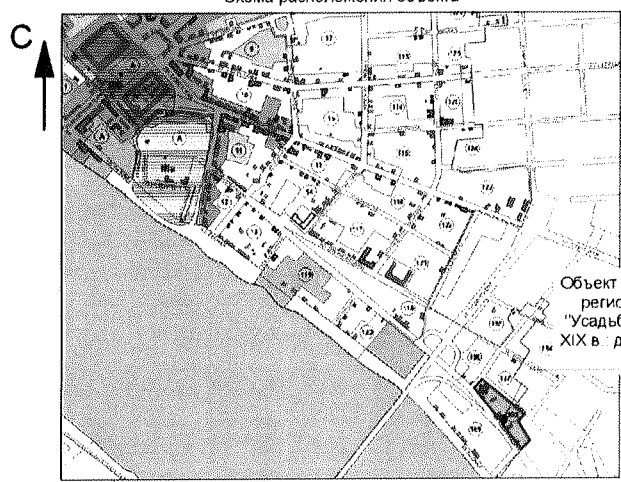

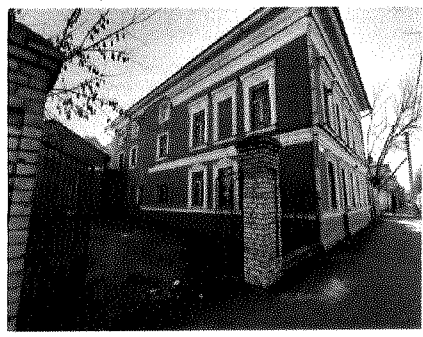
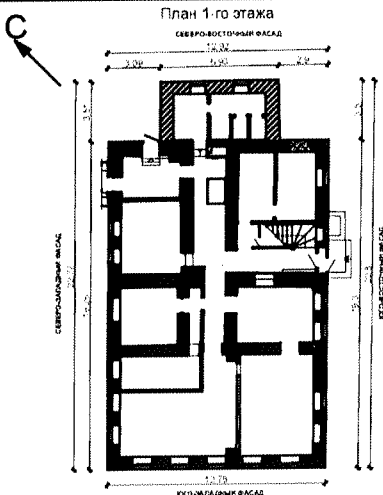
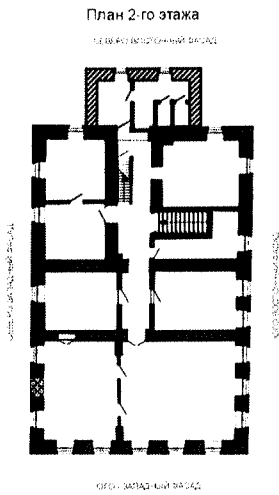
7) заполнение наружных дверных проемов: филенчатые, материал - дерево;

8) дымоходы в уровне крыши (приложение №2 к настоящему предмету охраны);

9) трубы дымоходов над кровельным покрытием (приложение №2 к настоящему предмету охраны).

8. Предмет охраны может быть изменен на основании документов или результатов историко-культурных исследований, отсутствующих при подготовке проекта предмета охраны объекта культурного наследия, дающих основания для изменения предмета охраны объекта культурного наследия.

Приложение №1
к предмету охраны объекта
культурного наследия регионального значения
«Усадьба Чернова, 60-70е гг. XIX в.:
дом жилой», 60-70-е гг. XIX в.
(Костромская область, г. Кострома, ул. Кооперации, 41А)

<u>1. Связь с ландшафтом и архитектурно-художественным ансамблем окружающих построек.</u>	
<p>1) Главный юго-западный фасад выходит на красную линию застройки улицы Нижняя Дебря;</p> <p>2) Формирует историческую застройку вокруг объекта культурного наследия федерального значения "Церковь Воскресения на Дебре", 1652 г.;</p> <p>3) Здание расположено на территории, имеющей спокойный, ровный рельеф;</p>	<p>Схема расположения объекта</p>  <p>Объект культурного наследия регионального значения "Усадьба Чернова, 60-70е гг. XIX в. дом жилой". 60-70-е гг. XIX в.</p>
<u>2. Стилистические особенности объекта.</u>	
<p>Стиль - эклектика с композиционными приемами классицизма;</p>	<p>Угол юго-западного и юго-восточного фасадов</p>  <p>Угол северо-западного и юго-западного фасадов</p> 
<u>3. Объемно-пространственная и планировочная композиция.</u>	
<p>1) основной объем двухэтажный с подвалом и антресольным этажом, прямоугольный в плане под вальмовой крышей; наличие дворовой пристройкой по северо-восточному фасаду под 2-х скатной крышей (габариты, наличие декора, композиция);</p> <p>2) общий габарит здания: по юго-западному фасаду - 12,78 п.м., по юго-восточному фасаду - 22,8 п.м.; по северо-восточному фасаду - 12,92 п.м., по северо-западному фасаду - 22,77 п.м.,</p>	<p>План 1-го этажа</p>  <p>План 2-го этажа</p> 

3. Объемно-пространственная и планировочная композиция:

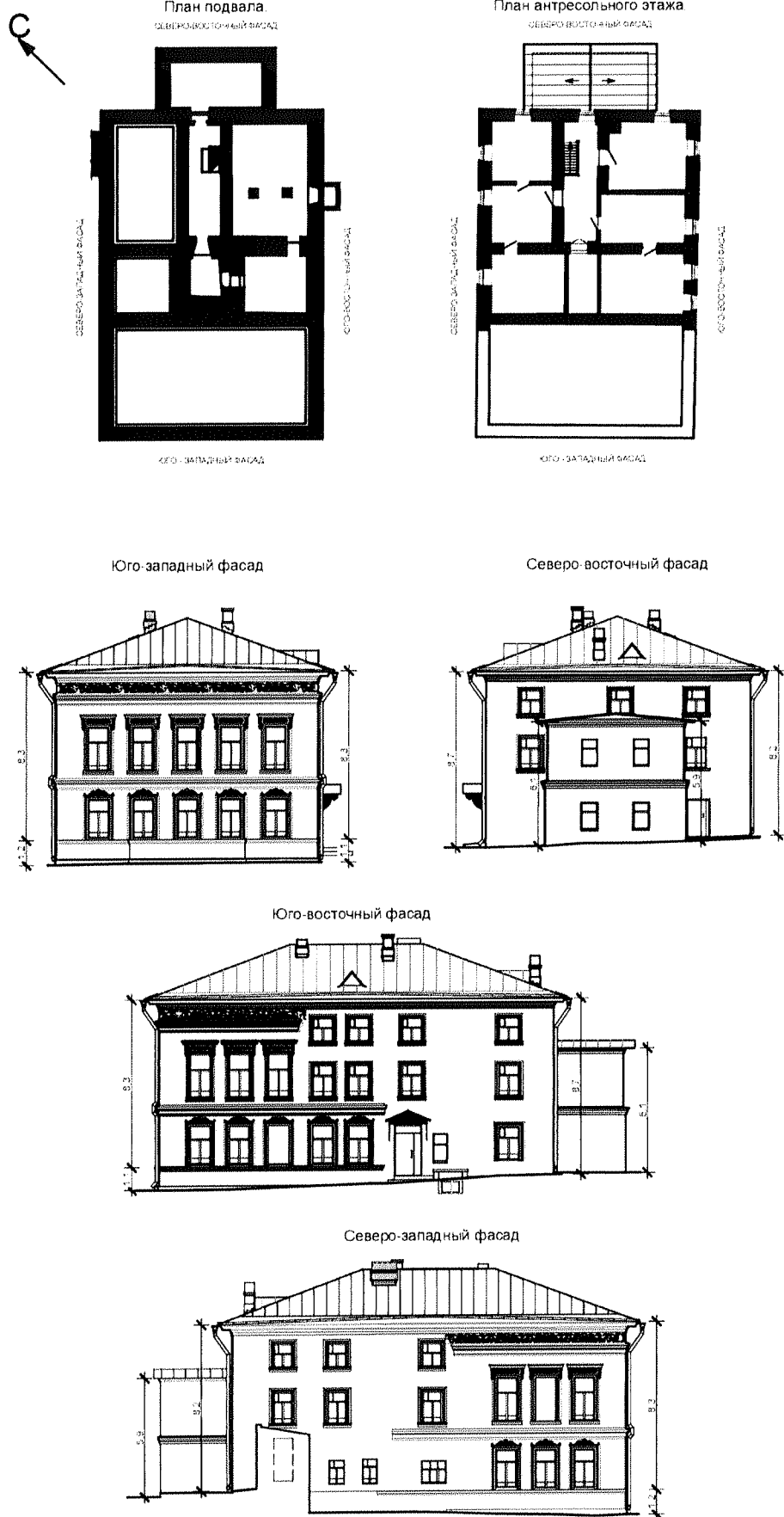
3) планировочная структура центрального типа, разделенная на 3 части поперечными стенами;

4) высотная отметка основного объема здания от верхнего уровня подоконной тяги 1 этажа до свеса кровли по южному углу - 8,3 м.; по западному углу - 8,3 м.;

высотная отметка основного объема здания от подоконной тяги 1-го этажа до земли по южному углу - 1,1 м.; по западному углу - 1,2 м.;

высотная отметка основного объема здания от отмостки до свеса кровли по северному углу - 8,2 м.; по восточному углу - 8,7 м.;

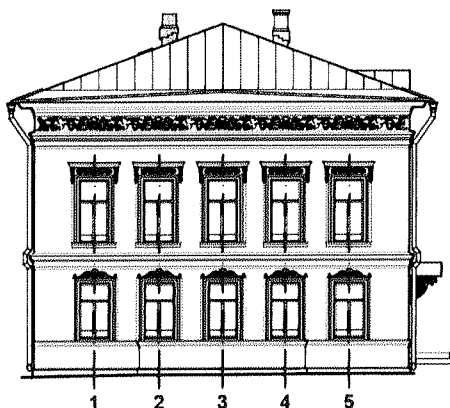
Высотная отметка дворовой пристройки (ретирады) от отмостки до подшива кровли по северному углу - 5,9 м.; по восточному углу - 6,1 м.;



4. Композиционное решение фасадов:

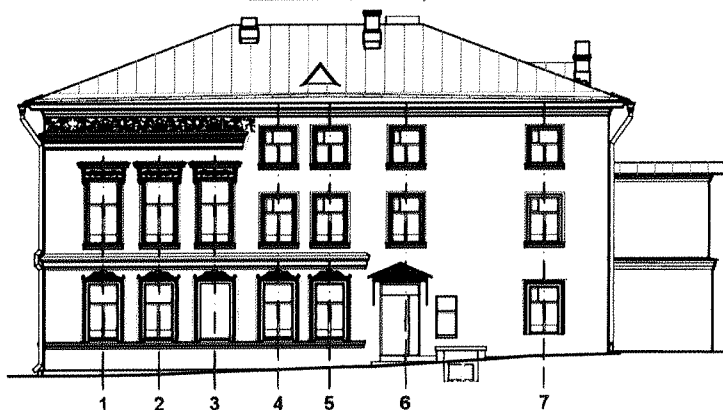
Юго-западный фасад:
 симметричная композиция
 в 5 осей проемов;

Юго-западный фасад



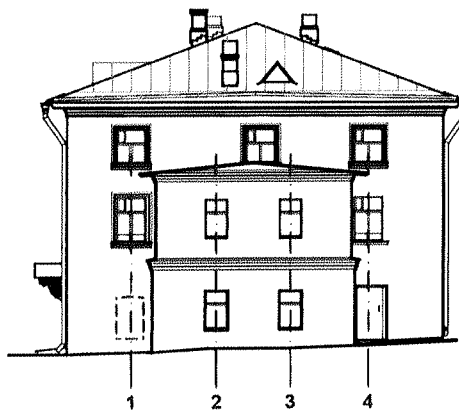
Юго-восточный фасад:
 композиция фасада
 ассиметричная в 7 осей
 проемов; на 3-й оси в
 уровне 1-го этажа ниша;
 на 6-й оси в уровне 1-го
 этажа дверной проем;
 с правой стороны от
 дверного проема: в
 уровне 1-го этажа - узкий
 оконный проем; слуховое
 окно с левой стороны от
 5-й оси;


Юго-восточный фасад



Северо-восточный фасад:
 композиция фасада
 симметричная в 4-е оси
 проемов, оконный проем
 в уровне антресольного
 этажа на центральной оси
 фасада основного объема
 здания; слуховое окно с
 левой стороны от 3-й оси;

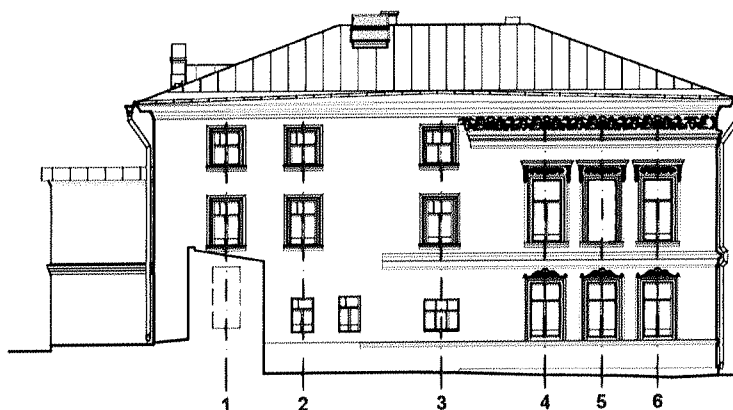
Северо-восточный фасад

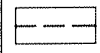


 - Конструкции,
 заложенные в
 более позднее
 время

Северо-западный фасад:
 композиция фасада
 ассиметричная в 6 осей
 проемов; оконный проем в
 уровне 1-го этажа между
 2-й и 3-й осью;

Северо-западный фасад



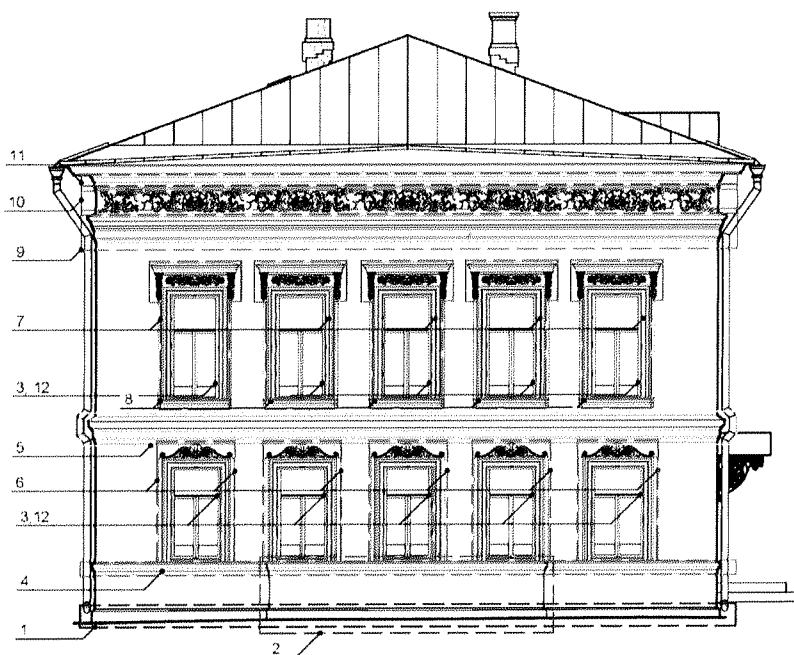
 - Конструкции,
 заложенные в
 более позднее
 время

5. Архитектурно-художественное оформление фасадов, включая форму, размер, расстекловку и оформление оконных проемов:

Юго-западный фасад:

- 1) невысокий цоколь;
- 2) выступающая часть цоколя в границах 2-й и 4-й осей оконных проемов;
- 3) прямоугольные очертания окон 1-го и 2-го этажей;
- 4) профилированная подоконная тяга первого этажа (Приложение 2);
- 5) тянутый сложнопрофилированный междуэтажный карниз (Приложение 2);
- 6) тянутые профилированные наличники 1-го этажа увенчанные лепным декором, включающим в себя волюты и раковины (Приложение 2);
- 7) тянутые профилированные наличники 2-го этажа с лепными орнаментальными вставками над ними, завершенные сандриками с лепными кронштейнами в виде женских масок (Приложение 2);
- 8) подоконная профилированная полочка в составе наличников 2-го этажа (Приложение 2);
- 9) тянутый профилированный архитрав (Приложение 2);
- 10) фриз представленный лепным декором растительной тематики (цветы и побеги) (Приложение 2);
- 11) тянутый сложнопрофилированный венчающий карниз (Приложение 2);
- 12) характер расстекловки прямоугольных окон - верхняя фрамуга, две створки окон, членятся горбыльками по высоте;

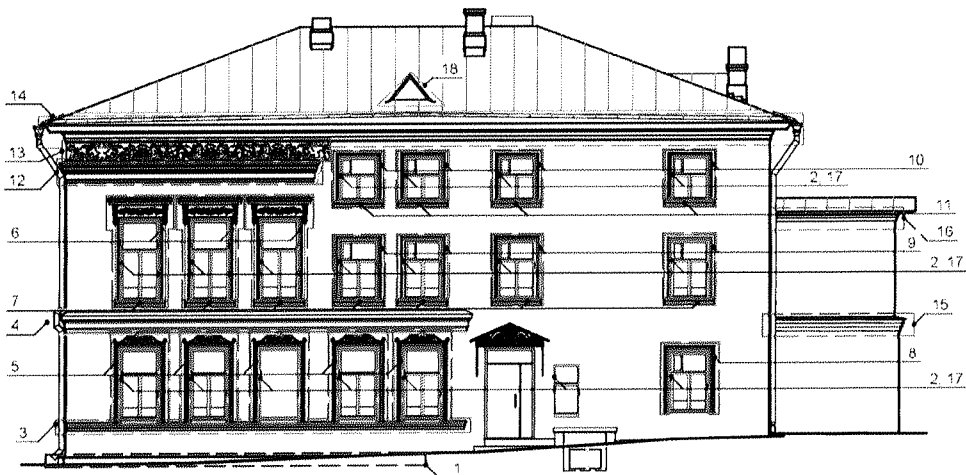
Юго-западный фасад



5. Архитектурно-художественное оформление фасадов, включая форму, размер, расстекловку и оформление оконных проемов:

- 1) невысокий цоколь;
- 2) прямоугольные очертания окон 1-го, 2-го и антресольного этажей,
- 3) подоконная тяга первого этажа с левого фланга фасада, в границах 1-й - 5-й осей оконных проемов (Приложение 2);
- 4) тянутый сложнопрофилированный междуэтажный карниз с левого фланга фасада, в границах 1-й - 5-й осей оконных проемов (Приложение 2);
- 5) тянутые профилированные наличники 1-го этажа первых пяти проемов с левого фланга фасада, увенчанные лепным декором, включающим в себя валюты и раковины (Приложение 2);
- 6) тянутые профилированные наличники 2-го этажа первых трех проемов с лепными орнаментальными вставками над ними, завершенные сандриками с лепными кронштейнами в виде женских масок (Приложение 2);
- 7) подоконная профилированная полочка в составе наличников 2-го этажа (Приложение 2);
- 8) тянутый профилированный наличник проема по 7-й оси в уровне 1-го этажа (Приложение 2);
- 9) тянутый профилированный наличник проемов по 4-й - 7-й осям 2-го этажа (Приложение 2);
- 10) тянутый профилированный наличник проемов по 4-й - 7-й осям антресольного этажа (Приложение 2);
- 11) подоконная профилированная полочка в составе наличников антресольного этажа (Приложение 2);
- 12) тянутый профилированный архитрав с левого фланга фасада в границах 1-й - 3-й осей оконных проемов (Приложение 2);
- 13) фриз с левого фланга фасада в границах 1-й - 3-й осей оконных проемов, представленный лепным декором растительной тематики (цветы и побеги) (Приложение 2);
- 14) тянутый сложнопрофилированный венчающий карниз основного объема здания (Приложение 2);
- 15) наличие профилированного междуэтажного карниза пристройки;
- 16) наличие венчающего карниза пристройки;
- 17) характер расстекловки прямоугольных окон - верхняя фрамуга, две створки окон (окна 1-го и 2-го этажей членятся горбыльками по высоте);
- 18) Слуховое окно треугольной конфигурации на скате кровли;

Юго-восточный фасад



5. Архитектурно-художественное оформление фасадов, включая форму, размер, расстекловку и оформление оконных проемов:

Северо-восточный фасад:

- 1) прямоугольные очертания окон 1-го, 2-го и антресольного этажей основного объема здания;
- 2) прямоугольные очертания окон 1-го и 2-го этажей дворовой пристройки;
- 3) тннутый профилированный наличник проемов 2-го этажа основного объема здания (Приложение 2);
- 4) подоконная профилированная полочка в составе наличников 2-го этажа (Приложение 2);
- 5) тннутый профилированный наличник проемов антресольного этажа основного объема здания (Приложение 2);
- 6) подоконная профилированная полочка в составе наличников антресольного этажа (Приложение 2);
- 7) тннутый сложнопрофилированный венчающий карниз основного объема здания (Приложение 2);
- 8) наличие профилированного междуэтажного карниза пристройки;
- 9) наличие венчающего карниза пристройки;
- 10) характер расстекловки прямоугольных окон - верхняя фрамуга, две створки окон (окна 2-го этажа членятся горбыльками по высоте);
- 11) Слуховое окно треугольной конфигурации на скате кровли;

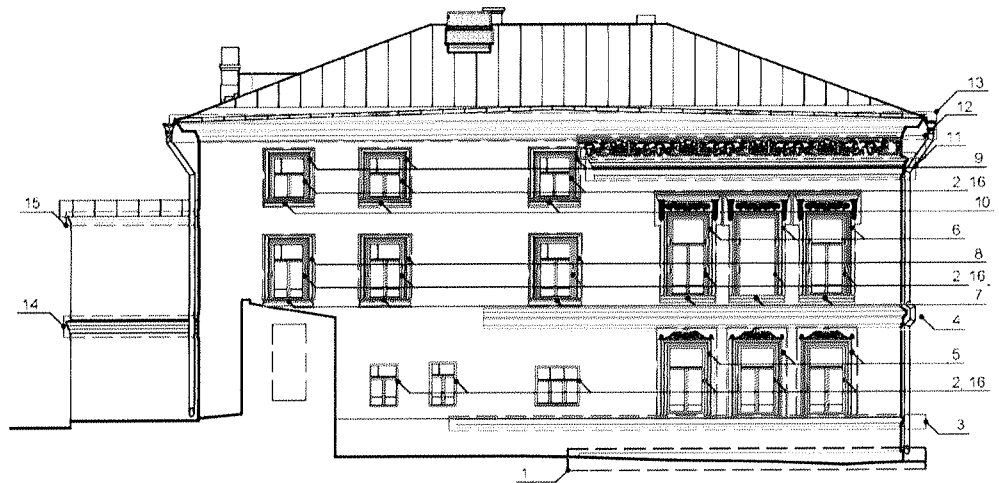
Северо-восточный фасад



Северо-западный фасад:

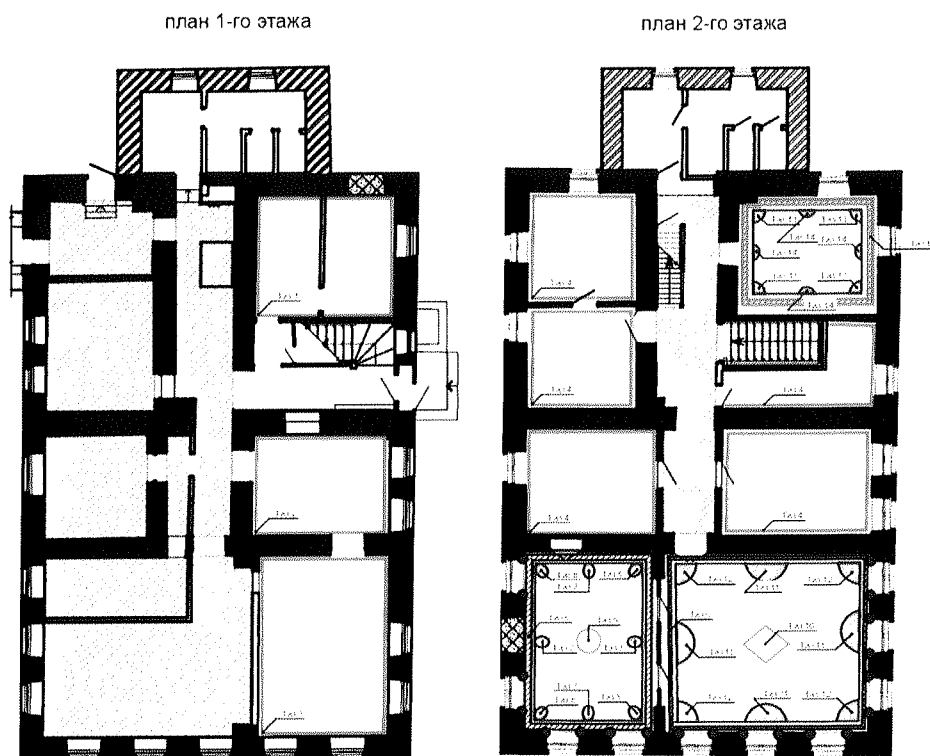
- 1) невысокий цоколь;
- 2) прямоугольные очертания окон 1-го, 2-го и антресольного этажей;
- 3) подоконная тяга первого этажа (Приложение 2);
- 4) тянутый сложнопрофилированный междуэтажный карниз с правого фланга фасада, в границах 3-й - 6-й осей проемов (Приложение 2);
- 5) тянутые профилированные наличники 1-го этажа первых трех оконных проемов с правого фланга фасада, увенчанные лепным декором, включающим в себя валюты и раковины (Приложение 2);
- 6) тянутые профилированные наличники 2-го этажа первых трех проемов с правого фланга фасада, с лепными орнаментальными вставками над ними, завершенные сандриками с лепными кронштейнами в виде женских масок (Приложение 2);
- 7) подоконная профилированная полочка в составе наличников 2-го этажа (Приложение 2);
- 8) тянутый профилированный наличник 2-го этажа (Приложение 2);
- 9) тянутый профилированный наличник проемов антресольного этажа (Приложение 2);
- 10) подоконная профилированная полочка в составе наличников антресольного этажа (Приложение 2);
- 11) тянутый профилированный архитрав с правого фланга фасада в границах 4-й - 6-й осей оконных проемов (Приложение 2);
- 12) фриз с правого фланга фасада в границах 4-й - 6-й осей оконных проемов, представленный лепным декором растительной тематики (цветы и побеги) (Приложение 2);
- 13) тянутый сложнопрофилированный венчающий карниз основного объема здания (Приложение 2);
- 14) наличие профилированного междуэтажного карниза пристройки;
- 15) наличие венчающего карниза пристройки;
- 16) характер расстекловки прямоугольных окон - верхняя фрамуга, две створки окон (окна 1-го и 2-го этажей членятся горбыльками по высоте);

Северо-западный фасад

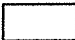

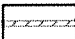

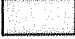



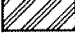




6. Внутренняя планировка, оформление интерьеров.

- 1) Капитальные стены основного объема;
- 2) Внутренняя планировка в капитальных стенах;
- 3) Междуетажная деревянная парадная лестница с забежными ступенями и балясинами в ограждении (Приложение 2);
- 4) Деревянная лестница с балясинами в ограждении, ведущая в антресольный этаж (Приложение 2);
- 5) Тянутые потолочные карнизы в помещениях 1-го и 2-го этажей (Приложение 2);
- 6) Оформление оконных проемов 2-го этажа (Приложение 2);
- 7) Лепные плафоны в помещениях 2-го этажа (Приложение 2);
- 8) Лепные карнизы в помещениях 2-го этажа (Приложение 2);
- 9) Воссозданные арочные проемы 2-го этажа;



Условные обозначения:

-  - Помещения с отсутствием доступа к конструкциям потолка
-  - Потолочная тяга
-  - Лепной карниз
-  - Лепной плафон
-  - Лепной потолочный декор
-  - Заложенный проем
-  - Капитальные стены и перегородки, включенные в предмет охраны
-  - Конструкции, не подлежащие включению в предмет охраны
-  - Конструкции, не подлежащие включению в предмет охраны, предметом охраны являются габариты, композиция, наличие декоративных элементов
-  - Оформление оконных проемов 2-го этажа
-  - Воссозданные арочные проемы 2-го этажа

7. Конструктивная система и материалы строительства.

1) Фундамент основного объема - кирпичный ленточный на известково-песчаном растворе;

2) Материал капитальных стен основного объема глиняный кирпич известково-песчаном растворе;

3) Форма перекрытия - плоское по балкам;

4) Конфигурация крыши - скатная вальмовая; покрытие кровли - карты из кровельной стали; фальцовое соединение листов, слуховые окна треугольной конфигурации на юго-восточном и северо-восточном фасадах;

5) Междуетажные лестницы - местоположение, конфигурация и материал; (воссозданы по проекту КСНРПМ 1980-х гг.)

6) Заполнение оконных проемов: индивидуальное столярное, материал - дерево

7) Заполнение наружных дверных проемов: филенчатые, материал - дерево;

8) Дымоходы в уровне крыши (Приложение 2);

9) Трубы дымоходов над кровельным покрытием (Приложение 2);

Разрез

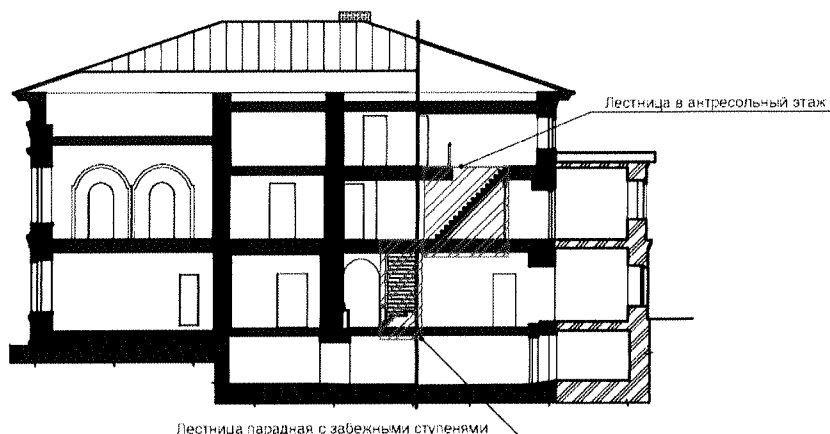
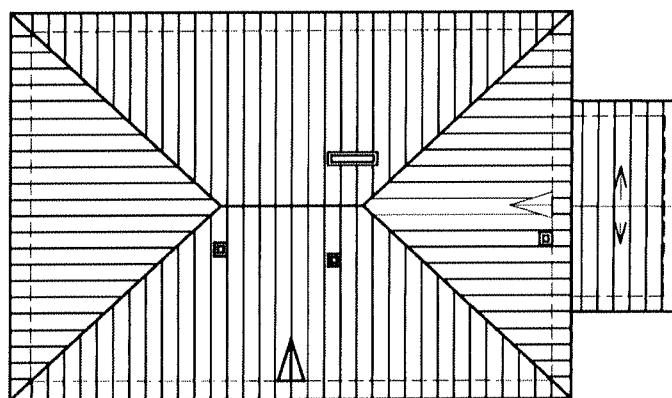


Схема кровли



Условные обозначения.



- местоположение лестницы



- Капитальные стены и перегородки, включенные в предмет охраны



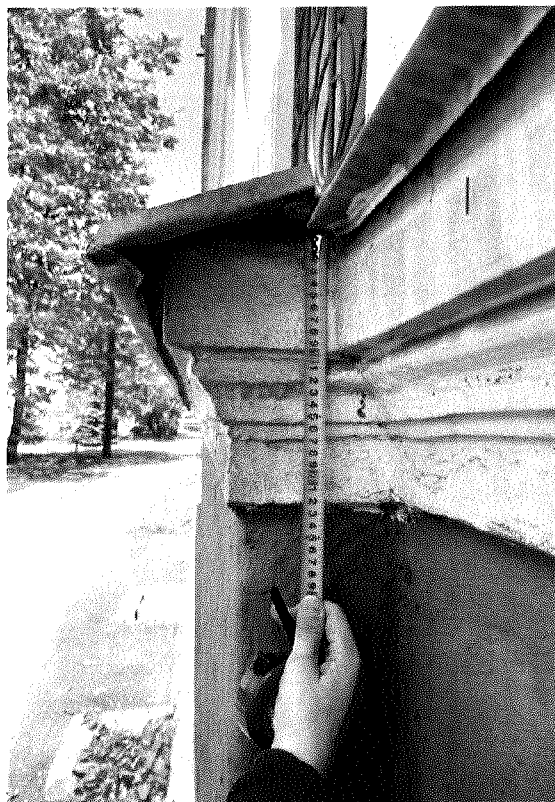
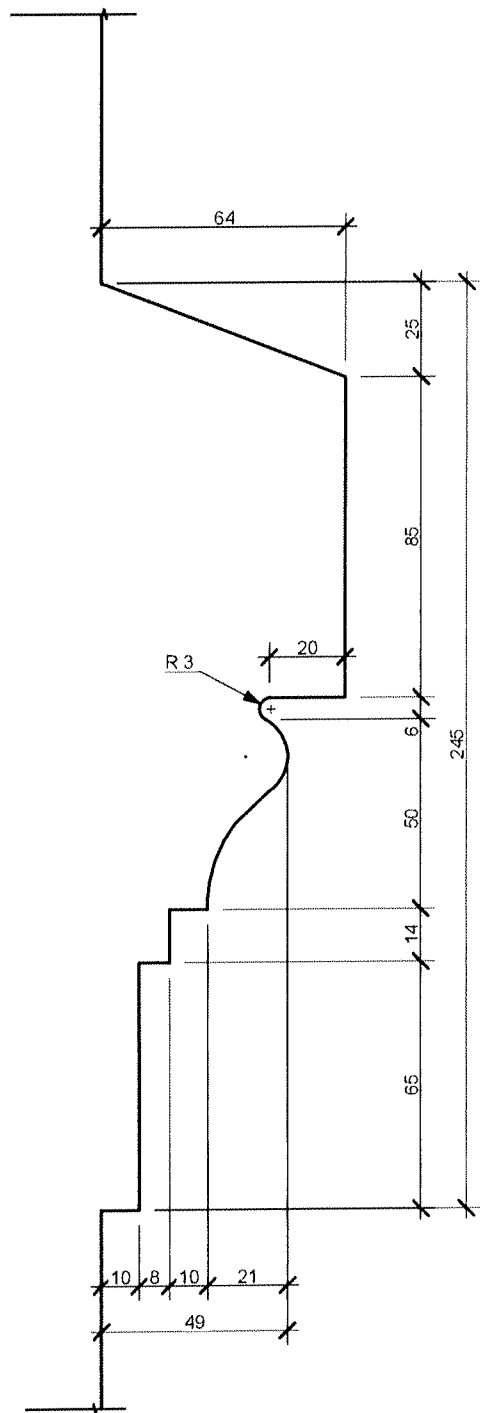
- Конструкции, не подлежащие включению в предмет охраны, предметом охраны являются габариты, композиция, наличие декоративных элементов

Предмет охраны может быть изменен на основании документов или результатов историко-культурных исследований, отсутствующих при подготовке проекта предмета охраны объекта культурного наследия, дающих основания для изменения предмета охраны объекта культурного наследия

Приложение №2
к предмету охраны объекта
культурного наследия регионального значения
«Усадьба Чернова, 60-70е гг. XIX в.:
дом жилой», 60-70-е гг. XIX в.
(Костромская область, г. Кострома, ул. Кооперации, 41А)

Шаблон. Подоконная тяга 1-го этажа. М1:2

Фотофиксация. Подоконная тяга 1-го этажа.



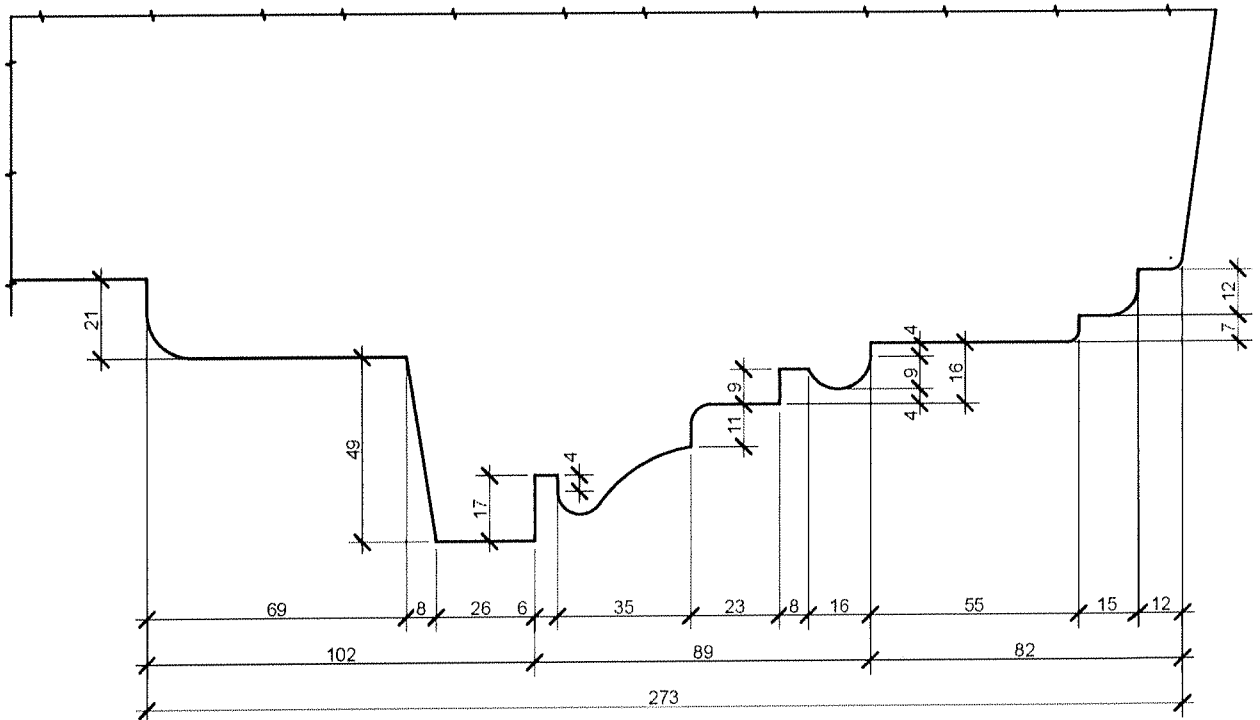
Фотофиксация. Окно 1-го этажа.

L

Тянутый профилированный наличник с лепным декором, включающим в себя валюты и раковины.



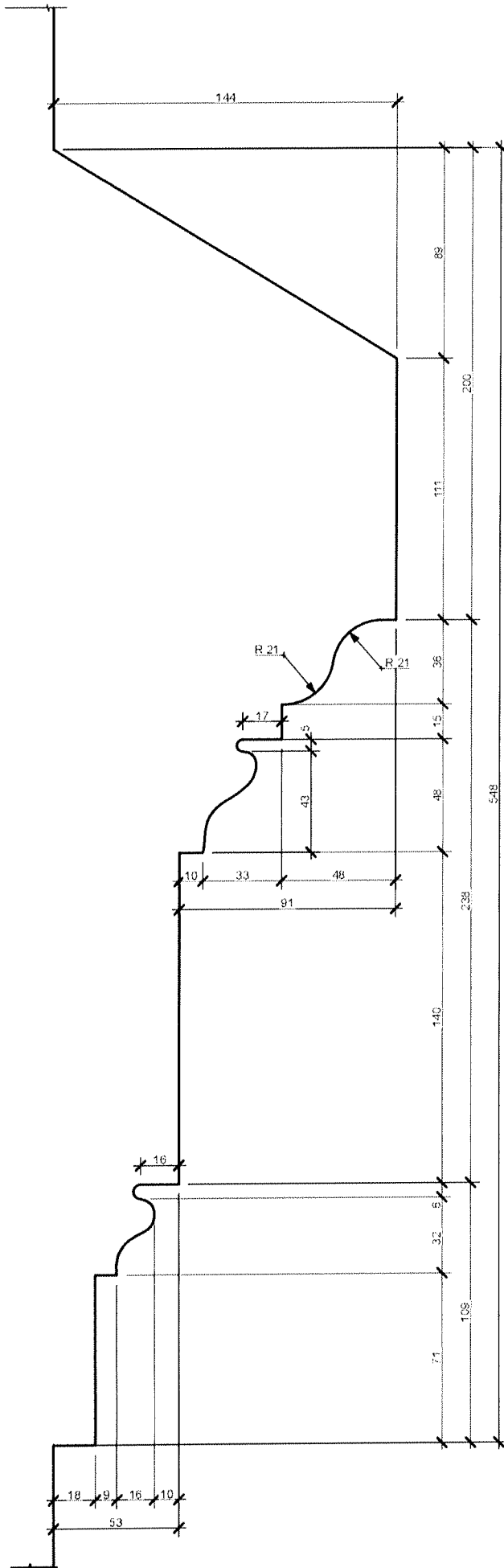
Шаблон. Наличник 1-го этажа и части окон 2-го этажа (завершенных сандриком) М1.2



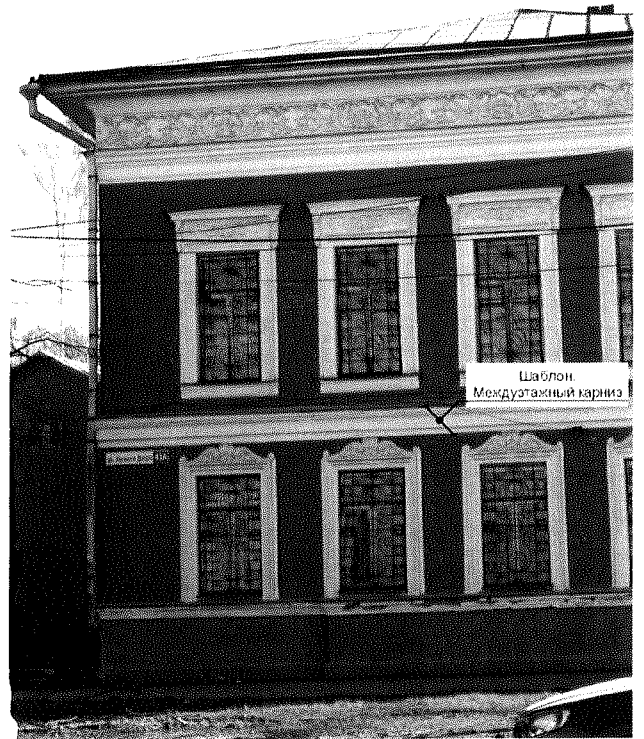
Примечание:

1. * - размер в обязательном порядке уточнить по месту
2. Размеры даны в мм.

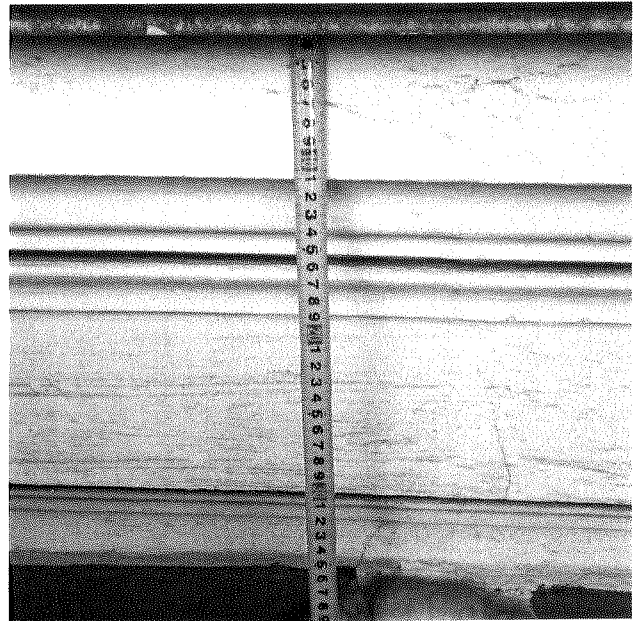
Шаблон. Междуэтажный карниз



Фоофикация. Междуэтажный карниз.



Фоофикация. Междуэтажный карниз.

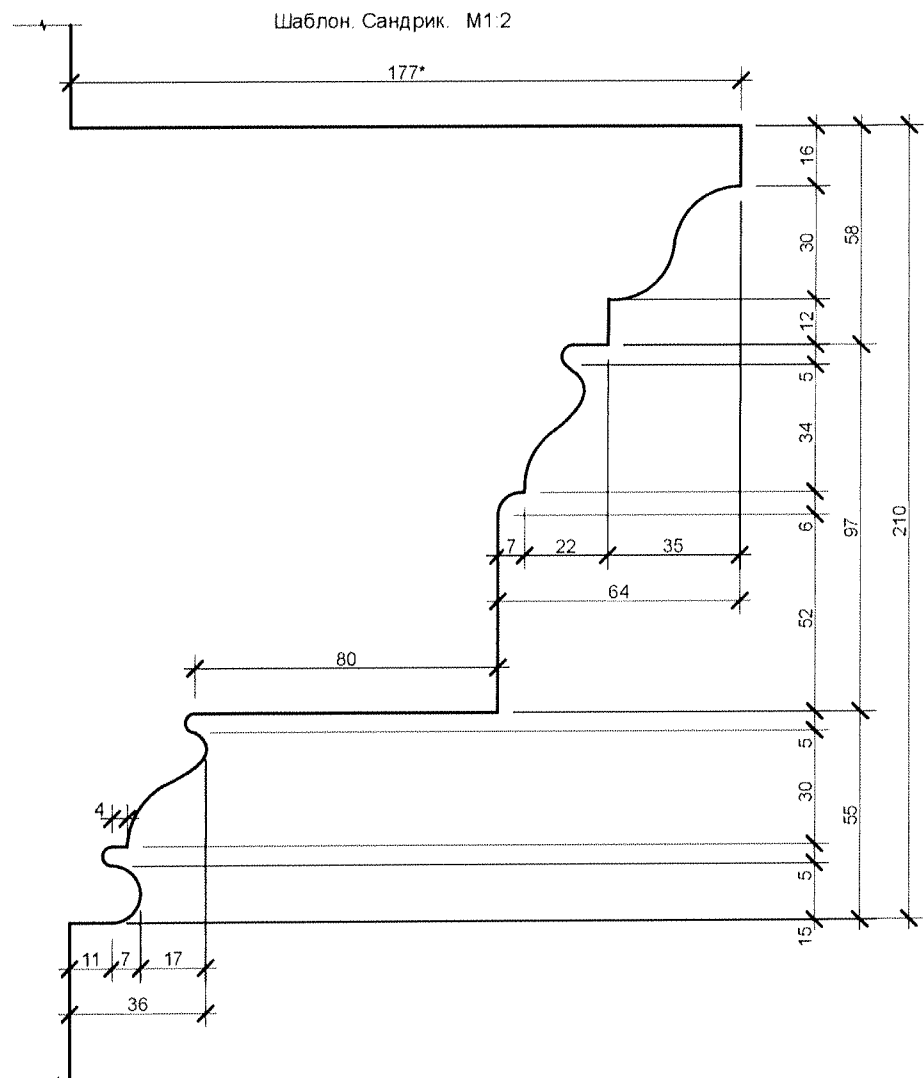


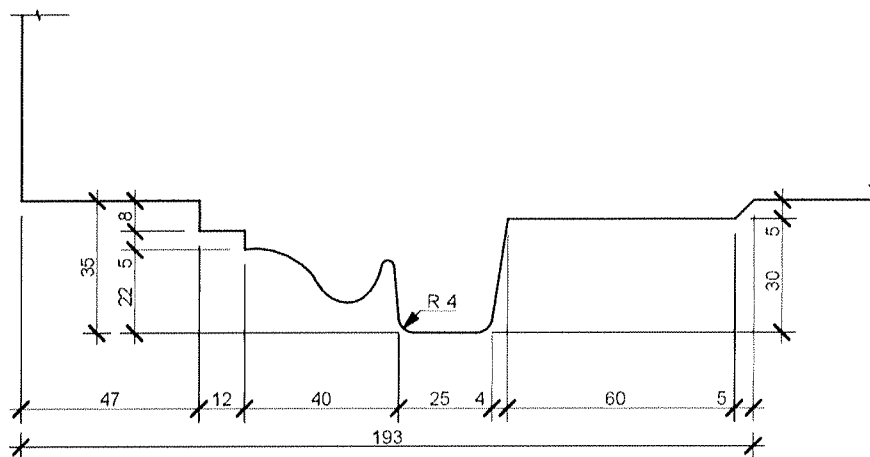
Примечание:

1. * - размер в обязательном порядке уточнить по месту.
2. Размеры даны в мм.

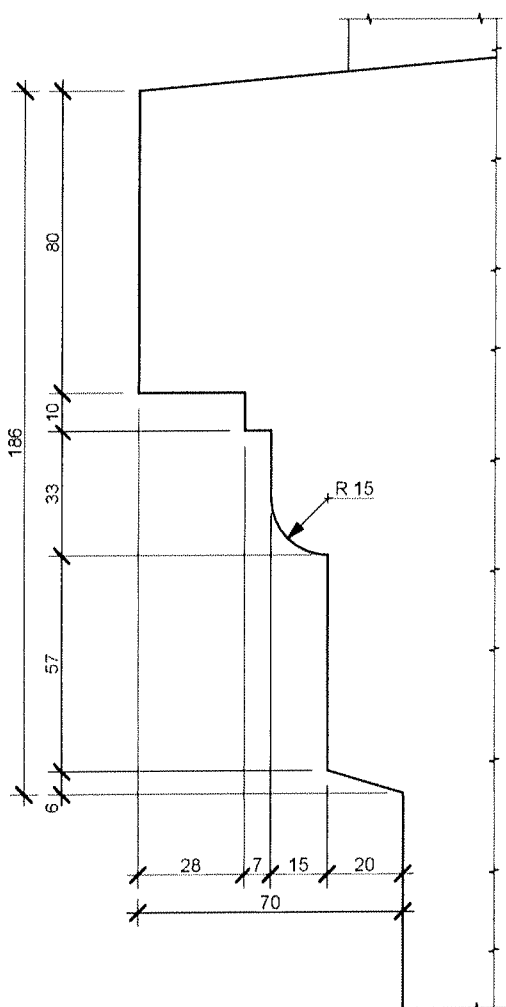
Тянутый профилированный наличник 2-го этажа с лепным орнаментальной вставкой, сандрик с лепными кронштейнами в виде женских масок.

Фотофиксация.



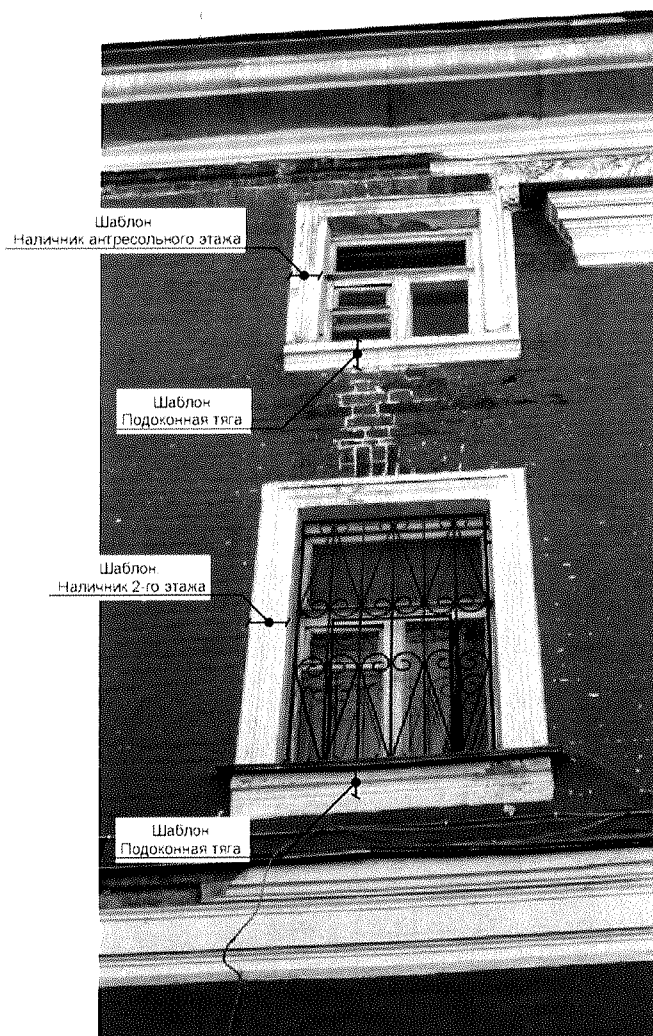


Шаблон. Подоконная тяга.



Фотофиксация.

Тянутый профилированный наличник. Подоконная тяга.



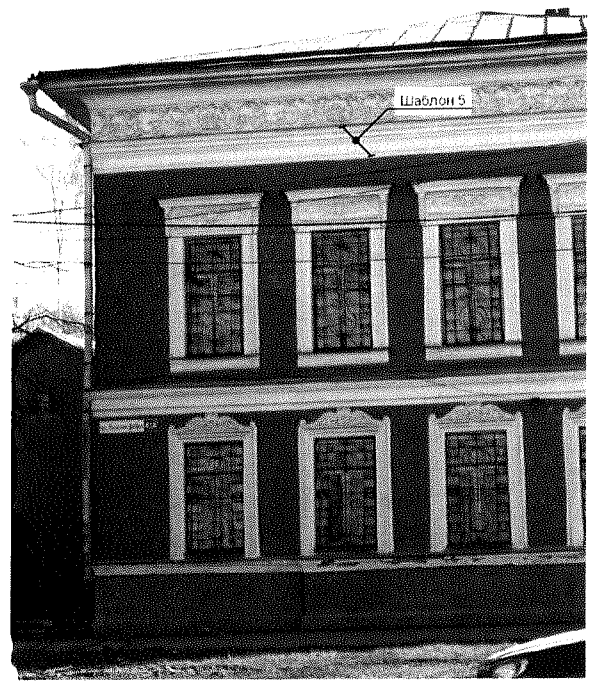
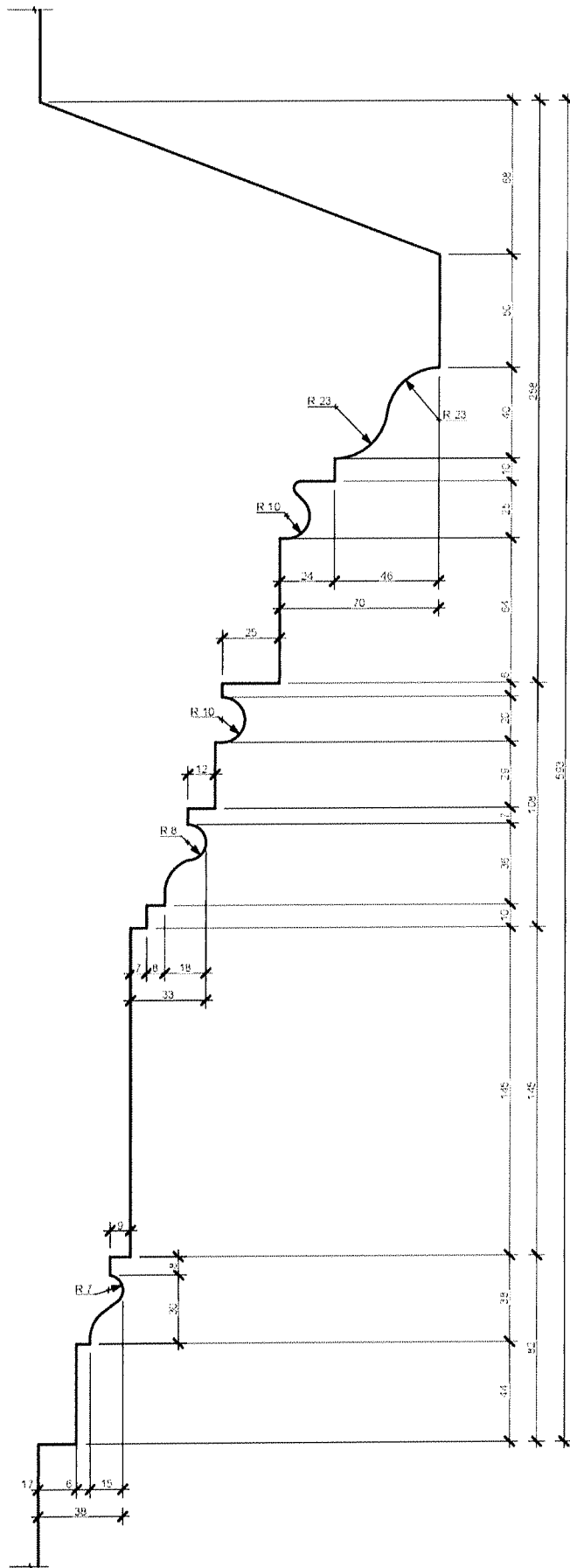
Примечание:

1. * - размер в обязательном порядке уточнить по месту.
2. Размеры даны в мм.

Шаблон. Архитрав.



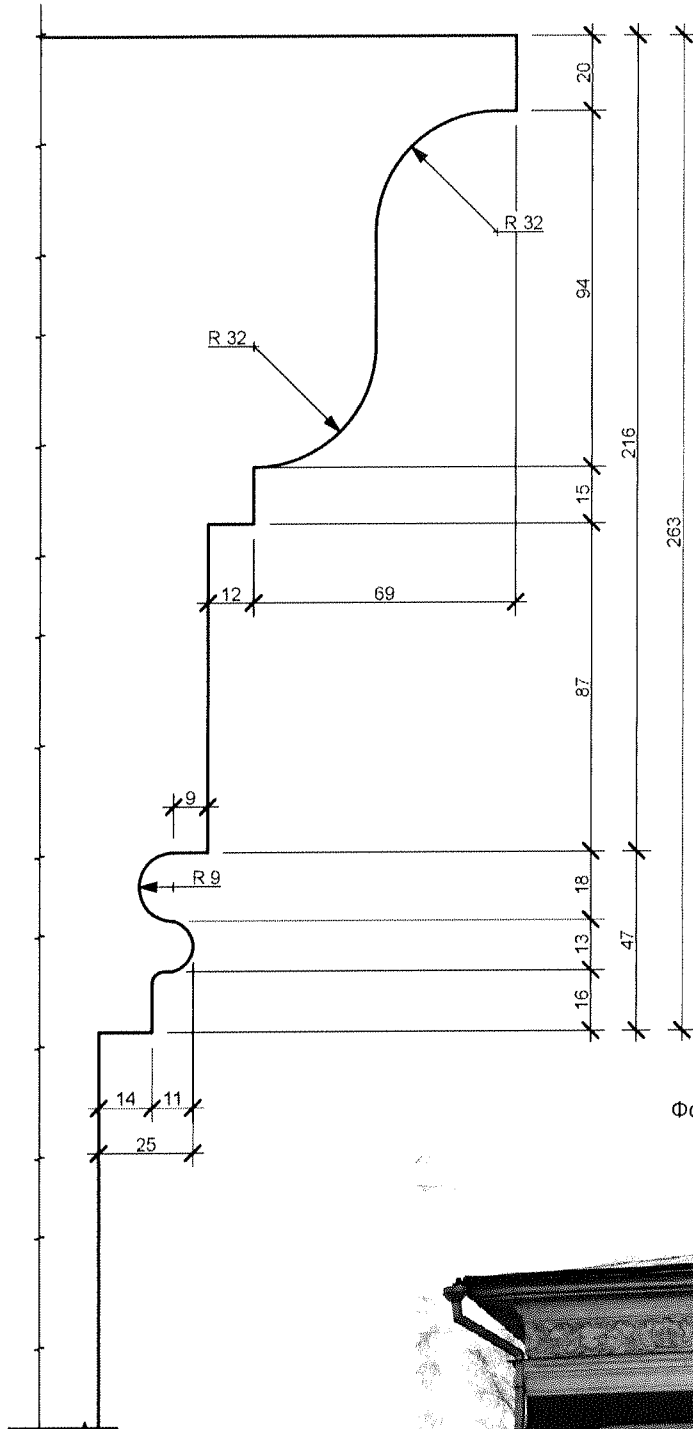
Фоофиксация. Архитрав.



Примечание:

1. * - размер в обязательном порядке уточнить по месту.
2. Размеры даны в мм.

Шаблон. Венчающий карниз. М1 2



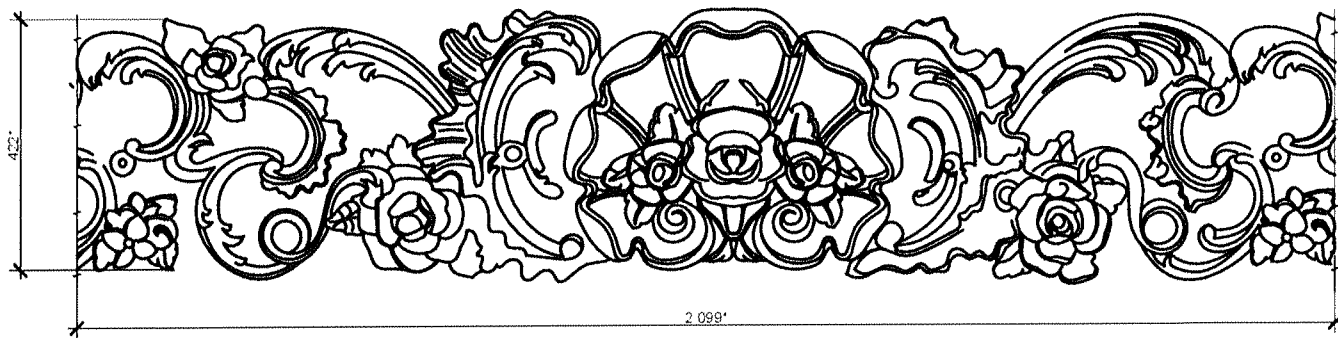
Фоофикация. Венчающий карниз.



Примечание:

1. * - размер в обязательном порядке уточнить по месту
2. Размеры даны в мм.

Рисунок. Рапорт. Фриз.



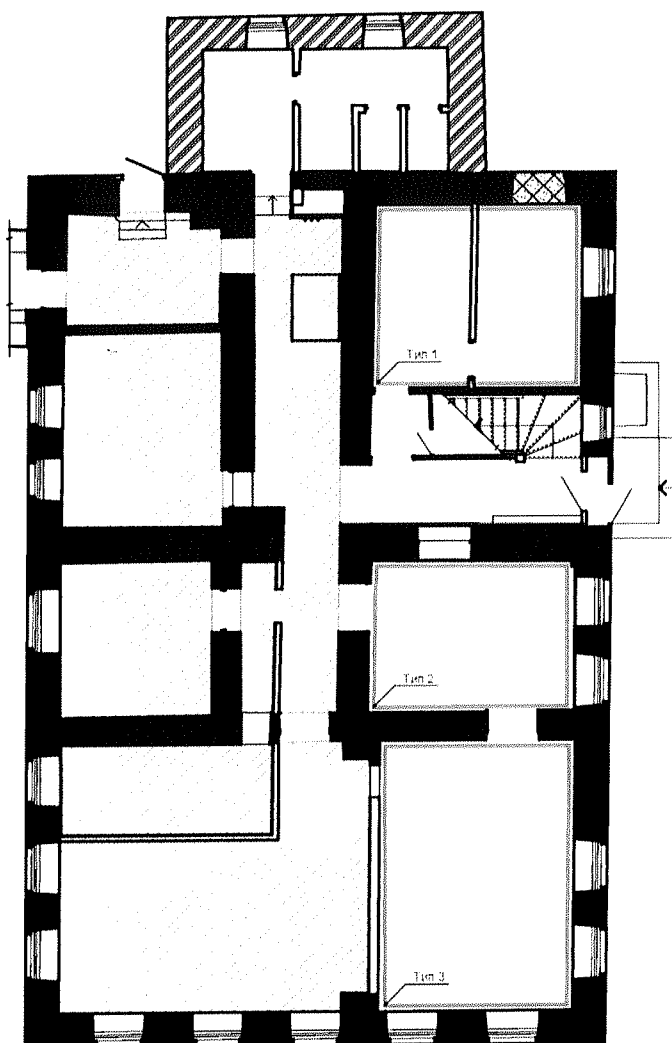
Фотофиксация. Рапорт фриза.



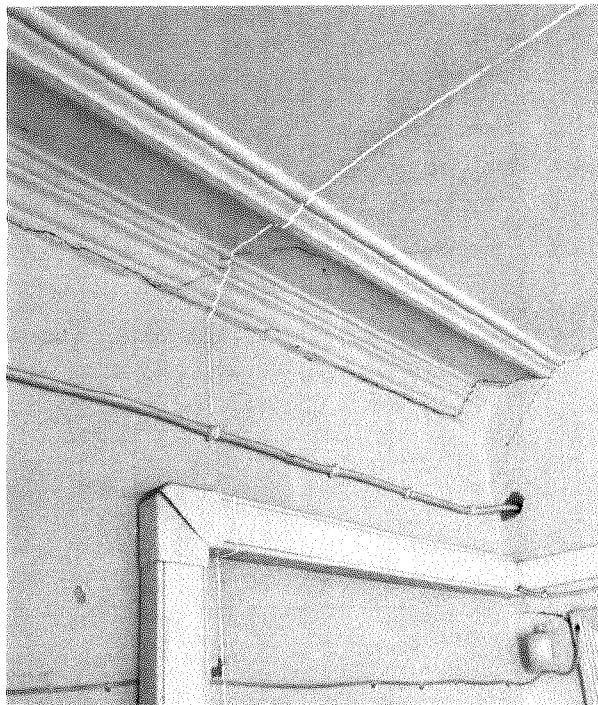
Примечание:

1. * - размер в обязательном порядке уточнить по месту.
2. Размеры даны в мм.

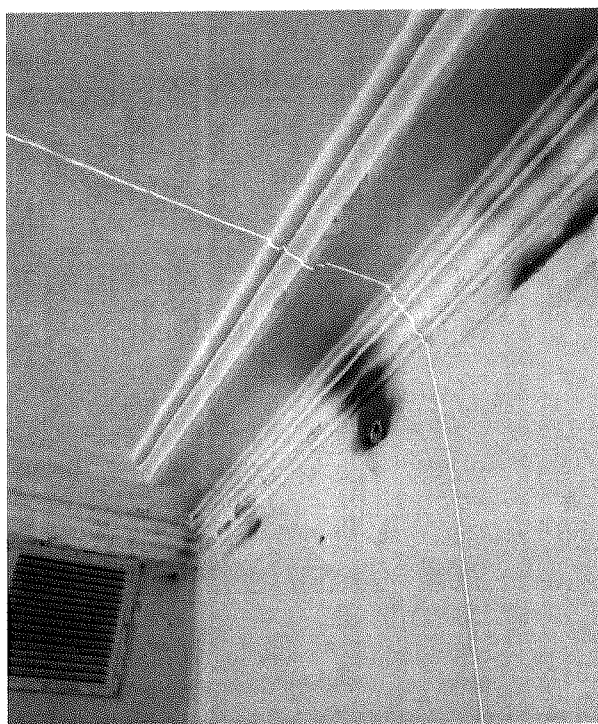
план 1-го этажа



Профиль потолочной тяги. Тип 1.



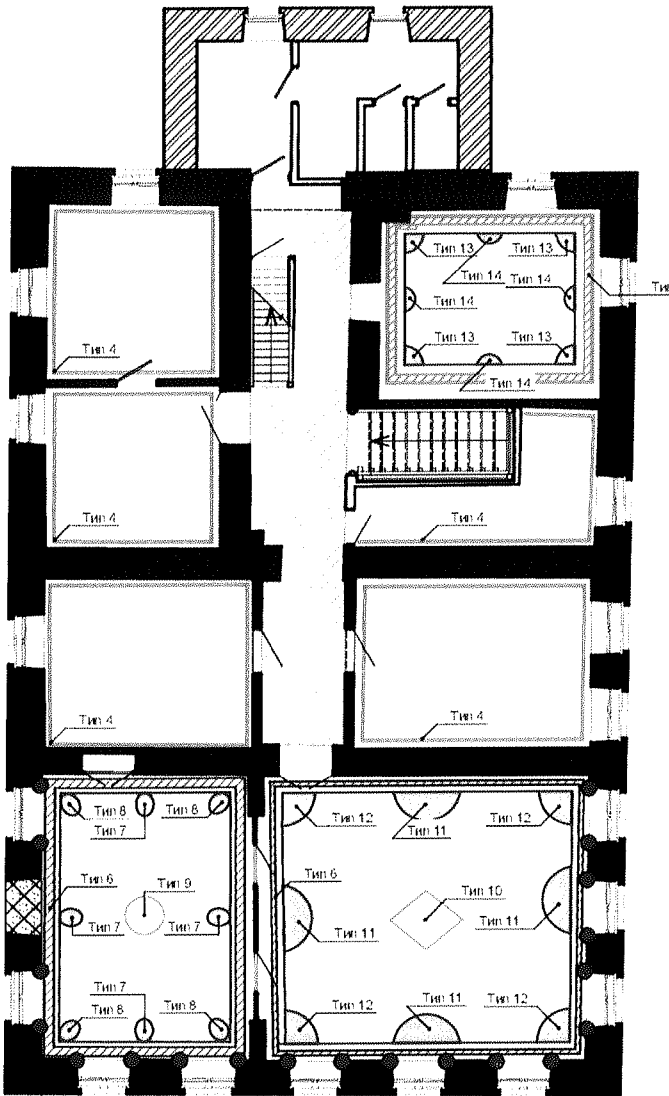
Профиль потолочной тяги. Тип 2.



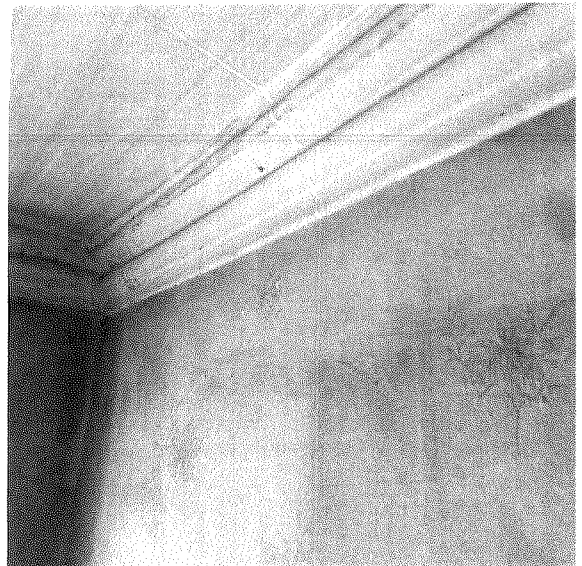
Профиль потолочной тяги. Тип 3.



план 2-го этажа



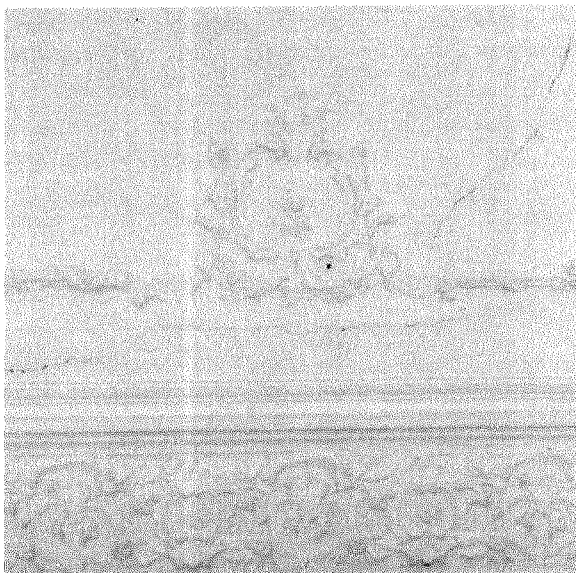
Профиль потолочной тяги. Тип 4.



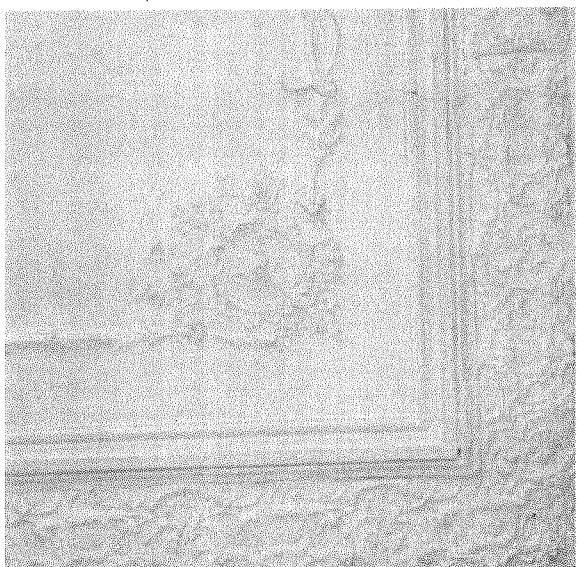
Лепной карниз. Тип 6.



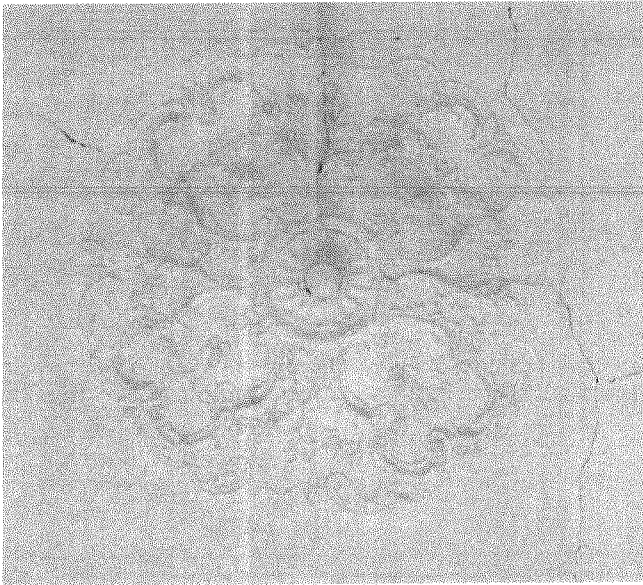
Лепной декор. Тип 7.



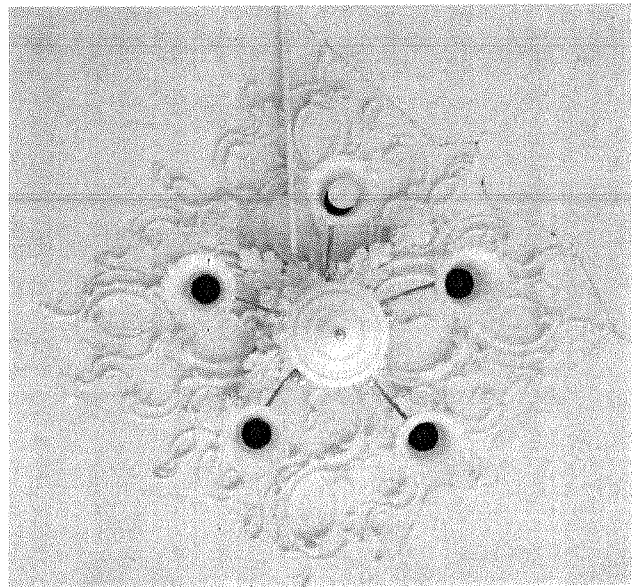
Лепной декор. Тип 8.



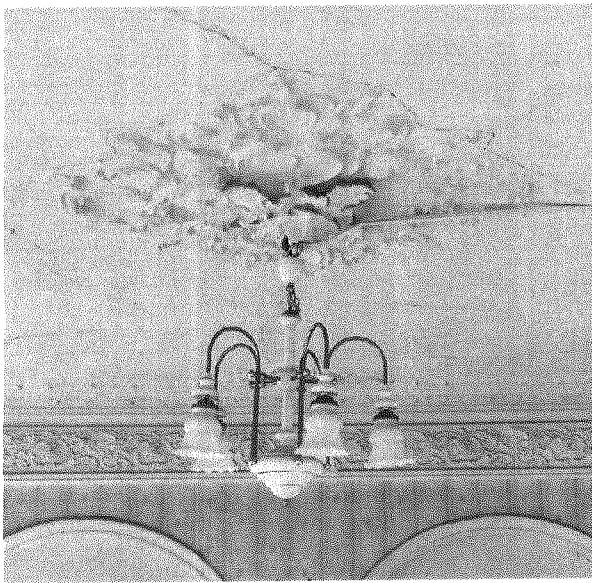
Потолочная розетка. Тип 9.



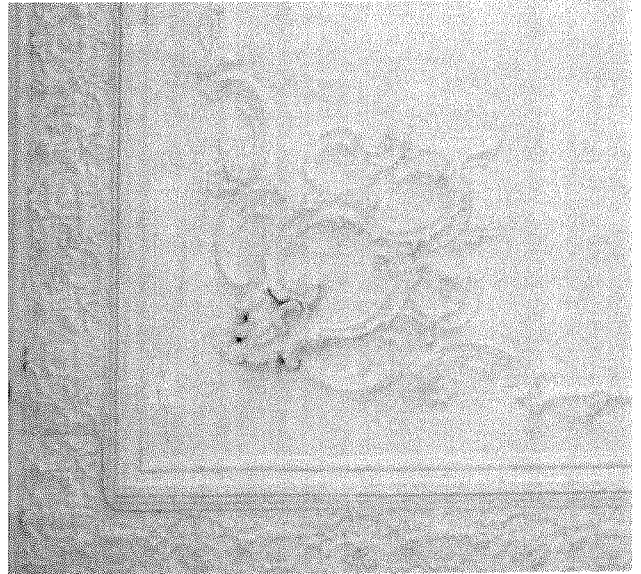
Потолочная розетка. Тип 10. (Фронтальный вид)



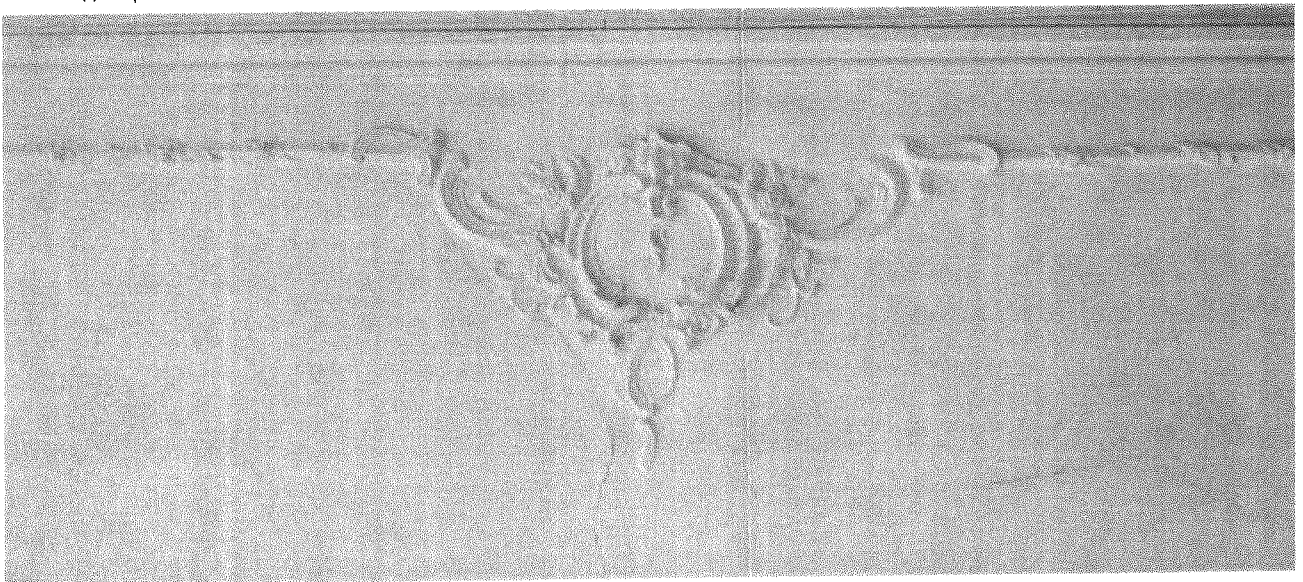
Потолочная розетка. Тип 10. (общий вид)



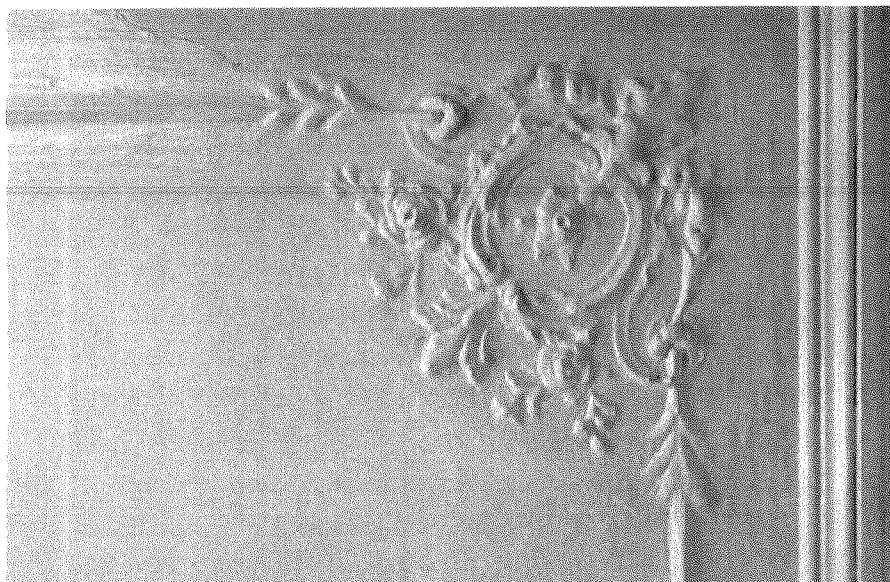
Лепной декор. Тип 12.



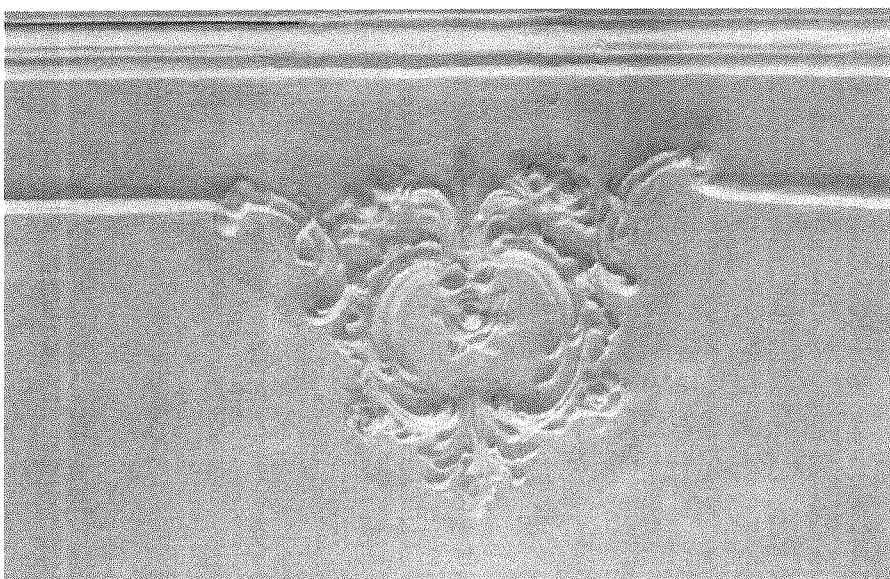
Лепной декор. Тип 11.



Лепной декор. Тип 13.



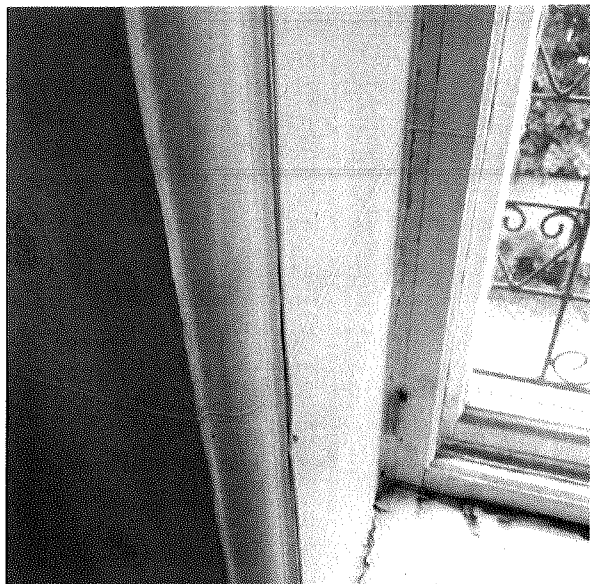
Лепной декор. Тип 14.



Потолочный карниз. Тип 15.



Обрамление оконных проемов.



Парадная деревянная лестница с забежными ступенями и балясинами в ограждении.



Парадная деревянная лестница с забежными ступенями и балясинами в ограждении.



Парадная деревянная лестница с забежными ступенями и балясинами в ограждении. (Вид со 2-го этажа)

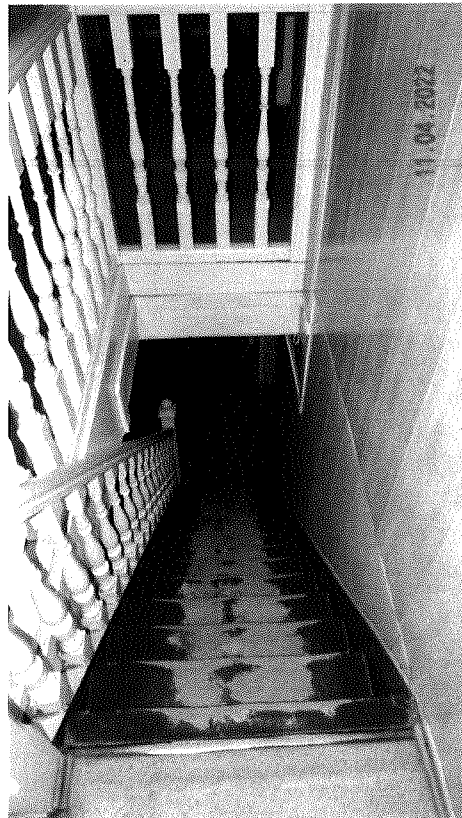


(Арка входа разработана во время реставрационных работ, проведенных КСНРГМ 1980-х гг.)

Деревянная лестница с балясинами в ограждении, ведущая в антресольный этаж



Деревянная лестница с балясинами в ограждении, ведущая в антресольный этаж (вид с антресольного этажа)



Воссозданное арочное проемы в зале 2-го этажа с филеичатым заполнением.



(Двери разработаны во время реставрационных работ, проведенных КСНРПМ 1980-х гг.)

Дымоходы в уровне кровли.



Дымоходы в уровне кровли.



Трубы дымоходов

