

ИНСПЕКЦИЯ ПО ОХРАНЕ ОБЪЕКТОВ КУЛЬТУРНОГО НАСЛЕДИЯ КОСТРОМСКОЙ ОБЛАСТИ

ПРИКАЗ

от « 30 » _____ 09 _____ 2022 года № 161

г. Кострома

**Об утверждении предмета охраны объекта культурного наследия
регионального значения «Дом жилой с лавками Гусева», кон. XIX в.
(Костромская область, поселок Судиславль, ул. Костромская, 1)**

В соответствии с Федеральным законом от 25 июня 2002 года № 73-ФЗ «Об объектах культурного наследия (памятниках истории и культуры) народов Российской Федерации», положением об инспекции по охране объектов культурного наследия Костромской области, утвержденным постановлением губернатора Костромской области от 16 ноября 2015 года №206 «Об инспекции по охране объектов культурного наследия Костромской области», на основании проекта предмета охраны объекта культурного наследия регионального значения «Дом жилой с лавками Гусева», кон. XIX в. (Костромская область, поселок Судиславль, ул. Костромская, 1),

ПРИКАЗЫВАЮ:

1. Утвердить предмет охраны объекта культурного наследия регионального значения «Дом жилой с лавками Гусева», кон. XIX в. (адрес в соответствии с актом о постановке на государственную охрану: Костромская область, поселок Судиславль, ул. Костромская, 1; адрес в соответствии с Федеральной информационной адресной системой: Костромская область, муниципальный район Судиславский, городское поселение поселок Судиславль, поселок городского типа Судиславль, улица Костромская, д.1), согласно приложению.

2. Настоящий приказ вступает в силу со дня его официального опубликования.

Начальник инспекции



С.Е. Голикова

Приложение

УТВЕРЖДЕН
приказом инспекции по охране
объектов культурного наследия
Костромской области
от «30» 09 2022 г. №161

ПРЕДМЕТ ОХРАНЫ

объекта культурного наследия регионального значения
«Дом жилой с лавками Гусева», кон. XIX в.
(Костромская область, поселок Судиславль, ул. Костромская, 1)

1. Связь с ландшафтом и архитектурно-художественным ансамблем окружающих построек:

- 1) расположено на центральной площади по красной линии, фиксирует пересечение улиц Костромская и Красноармейская;
- 2) главный (северный) фасад обращен на площадь;
- 3) здание расположено на спокойном рельефе;

2. Стилистические особенности объекта - традиции позднего классицизма.

3. Объемно-пространственная и планировочная композиция:

- 1) объем двухэтажный без подвалов, прямоугольный в плане, под двускатной крышей;
- 2) габариты здания (в уровне 1-го этажа): по северному фасаду - 26,96 п.м., по западному и восточному фасадам - 8,55 п.м.;
- 3) высотные отметки здания (по углам северного фасада): от уровня земли до верхней грани междуэтажного карниза - 2,76 п.м., до свеса кровли - 5,72 п.м.

4. Композиционное решение фасадов:

- 1) главный (северный) фасад:
в уровне 2-го этажа: 5 прясел по 3-3-1-3-3 оконных проемов;
- 2) боковой (восточный) фасад:
в уровне 2-го этажа: 4 оконных проема;
в уровне фронтона: 2 оконных проема.

5. Архитектурно-художественное оформление северного, восточного и западного фасадов, включая форму, размер, расстекловку и оформление оконных проемов:

- 1) междуэтажный кладочный профилированный карниз;
- 2) деревянная доска горизонтальной укладки в обшивке фасадов второго этажа;

3) лопатки с филенками на углах объема и перерубах в плоскости фасадов второго этажа северного и восточного фасадов;

4) наличники окон 2-го этажа - рамочный; филенка с накладным ромбом резьбы в подоконной части; филенка с накладной резьбой в надоконной части - ромбы, свесы с капельками; профилированный сандрик-полочка.

6. Конструктивная система и материалы строительства:

1) фундаменты - ленточные из глиняного кирпича;

2) капитальные стены, материалы капитальных стен объема: первый этаж - глиняный кирпич; второй этаж - сруб из бревен с остатком, обшивка - деревянная доска;

3) плоская форма перекрытий;

4) конфигурация крыши - двухскатная с покрытием картами из кровельной стали, фальцевое соединение листов; подшив - дощатый, материал отливов - листовая сталь;

5) заполнение оконных и дверных проемов индивидуальное столярное, расстекловка в соответствии историческим образцам.



7. Предмет охраны может быть изменен на основании документов или результатов историко-культурных исследований, отсутствующих при подготовке проекта предмета охраны объекта культурного наследия, дающих основания для изменения предмета охраны объекта культурного наследия.

Приложение
к предмету охраны объекта
культурного наследия регионального значения
«Дом жилой с лавками Гусева», кон. XIX в.
(Костромская область, поселок Судиславль,
ул. Костромская, 1)

1. Связь с ландшафтом и архитектурно-художественным ансамблем окружающих построек:	
<p>1) расположено на центральной площади по красной линии, фиксирует пересечение улиц Костромская и Красноармейская; 2) главный северный фасад обращен на площадь; 3) расположено на спокойном рельефе</p>	
2. Стилистические особенности объекта:	
<p>Традиции позднего классицизма</p>	<p>Северный фасад.</p> <p>Условные обозначения - существующие проемы в уровне 1-го этажа, не являющиеся элементом предмета охраны</p>
3. Объемно-пространственная и планировочная композиция:	
<p>1) объем двухэтажный без подвалов, прямоугольный в плане, под двускатной крышей; 2) габарит здания (в уровне 1-го этажа): - по северному фасаду - 26,96 п.м., по западному и восточному фасаду - 8,55 п.м., ;</p>	<p>Условные обозначения</p> <p> - объем ОКН - поздние диссонансирующие пристройки, не являющиеся предметом охраны</p> <p>План первого этажа</p> <p>Южный фасад.</p> <p>Восточный фасад. 8,550</p> <p>Северный фасад. 26,960</p> <p>Западный фасад. 8,550</p>

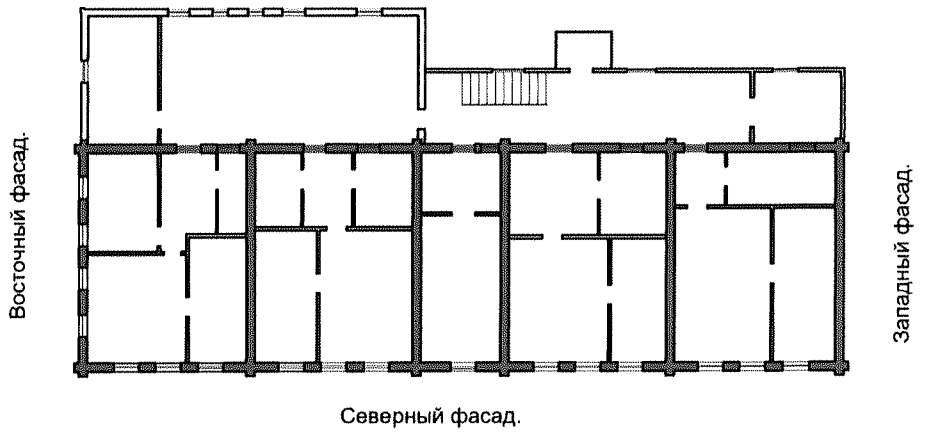
3) высотные отметки здания (по углам северного фасада): от уровня земли до верхней грани междуэтажного карниза - 2,76 п.м.; до свеса кровли - 5.72 п.м. ;

Условные обозначения

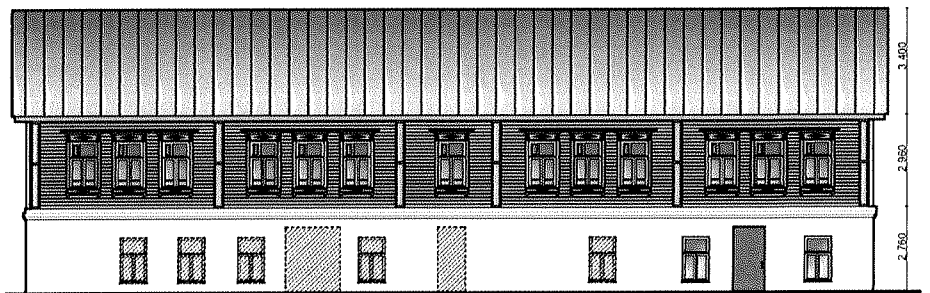
-  - объем ОКН
-  - поздние диссонирующие пристройки, не являющиеся предметом охраны

План второго этажа

Южный фасад.

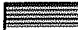
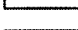
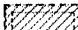


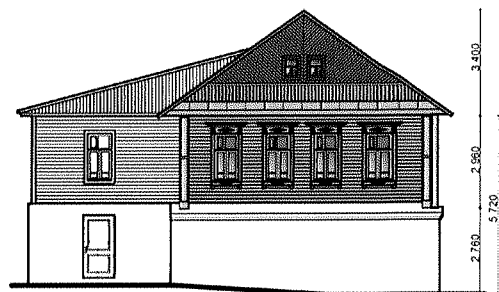
Северный фасад.



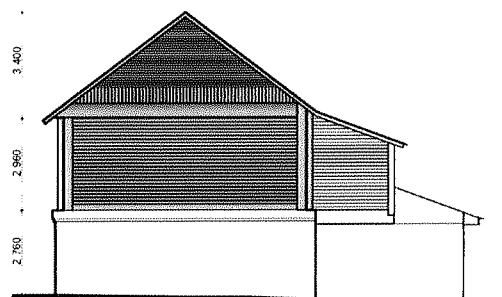
Восточный фасад.

Условные обозначения

-  - объем ОКН
-  - поздние диссонирующие пристройки, не являющиеся первоначальными, не являющиеся предметом охраны
-  - существующие проемы в уровне 1-го этажа, не являющиеся элементом предмета охраны



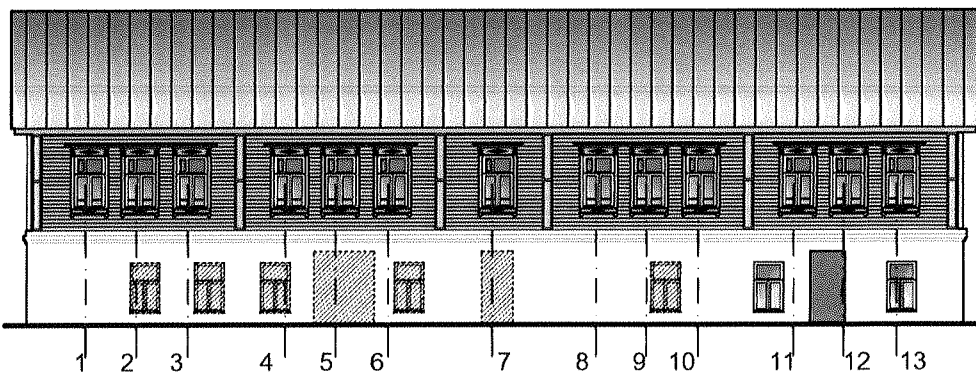
Западный фасад.




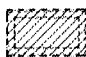

4. Композиционное решение фасадов:

1) главный (северный) фасад: в уровне 2-го этажа 5 прясел по 3-3-1-3-3 оконных проемов;
 2) боковой (восточный) фасад: в уровне 2-го этажа 4 оконных проема ; в уровне фронтона 2 оконных проема;

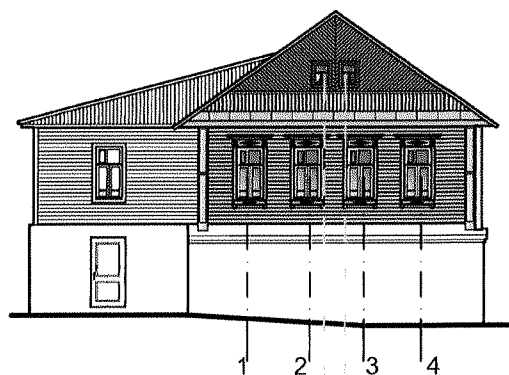
Северный фасад.





Условные обозначения

-  - объем ОКН
-  - существующие проемы в уровне 1-го этажа, не являющиеся элементом предмета охраны
-  - ось проема

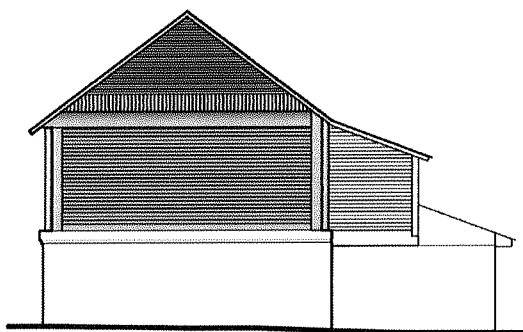
Восточный фасад.



Условные обозначения

-  - объем ОКН
-  - поздние диссонирующие пристройки, не являющиеся первоначальными, не являющиеся предметом охраны

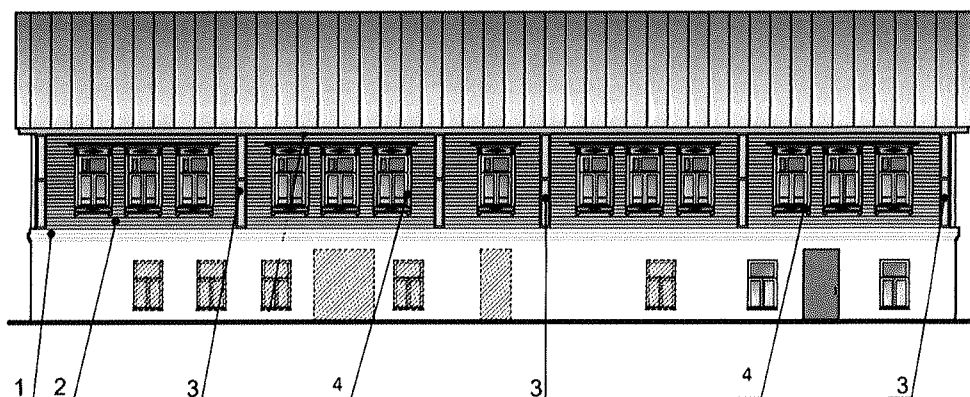
Западный фасад.



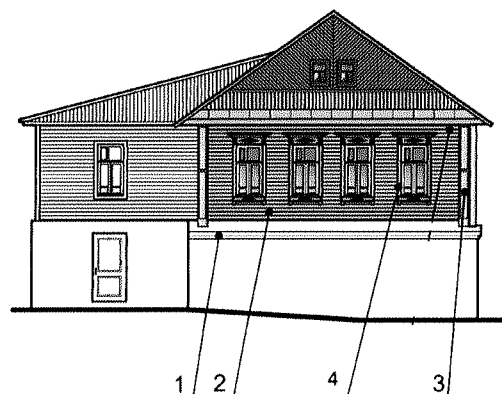
5. Архитектурно-художественное оформление фасадов, включая форму, размер, расстекловку и оформление оконных проемов :

- 1) междуэтажный кладочный профилированный карниз;
- 2) деревянная доска горизонтальной укладки в обшивке фасадов второго этажа;
- 3) лопатки с филенками на углах объема и перерубах в плоскости второго этажа северного и восточного фасадов;
- 4) наличники окон второго этажа - рамочный; филенка с накладным ромбом резьбы в подоконной части; филенка с накладной резьбой в надоконной части - ромбы, свесы с капельками; профилированный сандрик- полочка;

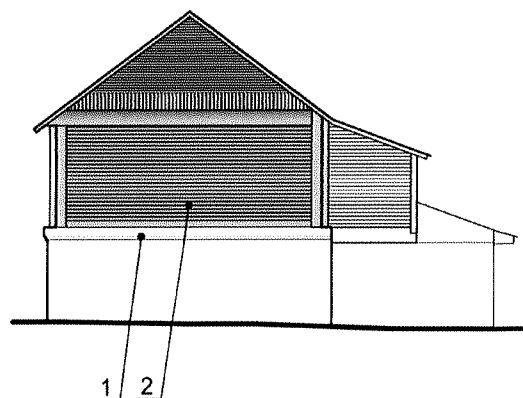
Северный фасад.





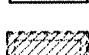
Восточный фасад.



Западный фасад.



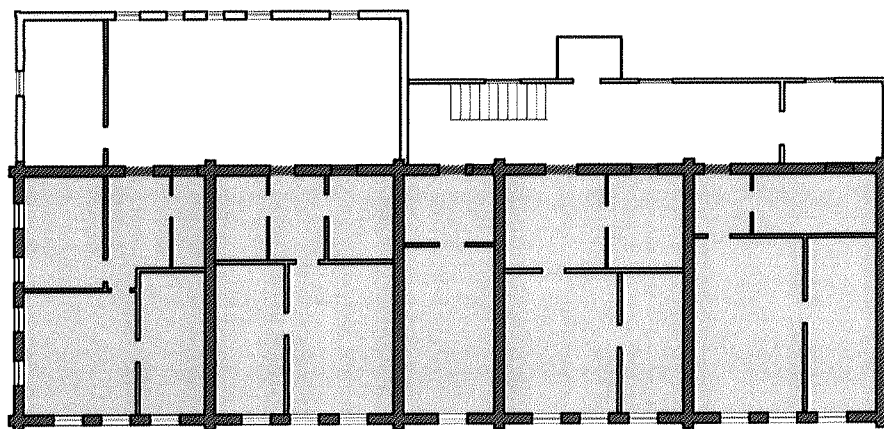
Условные обозначения

-  - объем ОКН
-  - поздние диссонирующие пристройки, не являющиеся первоначальными, не являющиеся предметом охраны
-  - существующие проемы в уровне 1-го этажа, не являющиеся элементом предмета охраны


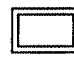

6. Конструктивная система и материалы строительства:

- 1) фундаменты - ленточные из глиняного кирпича;
- 2) капитальные стены, материалы капитальных стен объема : первый этаж- глиняный кирпич; второй этаж - сруб из бревен с остатком, обшивка - деревянная доска;
- 3) плоская форма перекрытий;
- 4) конфигурация крыши - двухскатная с покрытием картами из кровельной стали, фальцевое соединение листов; подшив - дощатый, материал отливов - листовая сталь;
- 5) заполнение оконных и дверных проемов индивидуальное столярное, расстекловка в соответствии историческим образцам;

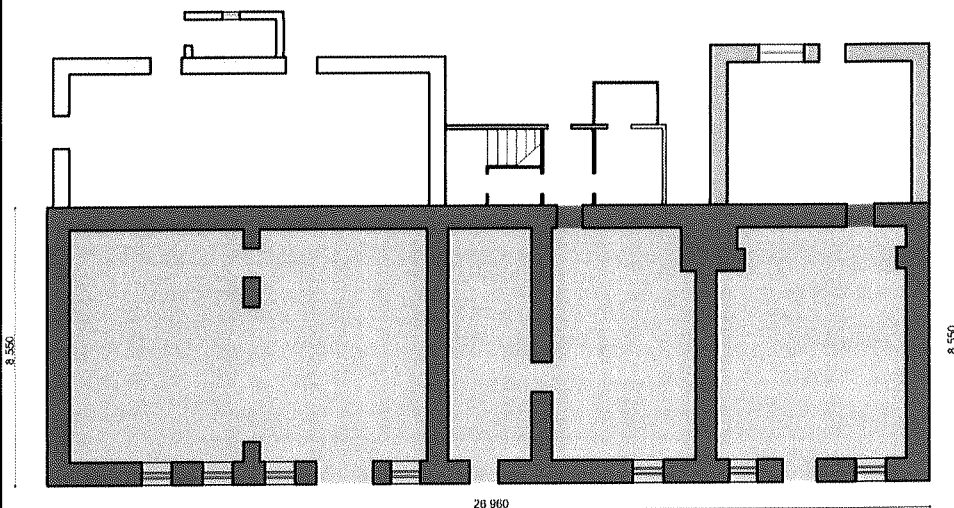
План 2-го этажа







Условные обозначения

-  - объем ОКН - сруб из бревен с остатком, плоское перекрытие, подлежит сохранению
-  - пристройка деревянная XX в., диссонирующий объем, не являющаяся предметом охраны
-  - пристройка XXI в., не являющаяся предметом охраны

План 1-го этажа



Условные обозначения

-  - объем ОКН - глиняный кирпич, плоское перекрытие, подлежит сохранению
-  - пристройка кирпичная XX в., не являющаяся предметом охраны
-  - пристройка деревянная XX в., диссонирующий объем, не являющаяся предметом охраны
-  - пристройка XXI в., не являющаяся предметом охраны