



**ИНСПЕКЦИЯ ПО ОХРАНЕ ОБЪЕКТОВ КУЛЬТУРНОГО
НАСЛЕДИЯ КОСТРОМСКОЙ ОБЛАСТИ**

ПРИКАЗ

от « 4 » 11 2022 года № 183

г. Кострома

**Об утверждении предмета охраны объекта культурного наследия
регионального значения «Дом жилой Кореповкина», 2-я пол. XIX в.
(Костромская область, г. Кострома, ул. Комсомольская, 9/28)**

В соответствии с Федеральным законом от 25 июня 2002 года № 73-ФЗ «Об объектах культурного наследия (памятниках истории и культуры) народов Российской Федерации», положением об инспекции по охране объектов культурного наследия Костромской области, утвержденным постановлением губернатора Костромской области от 16 ноября 2015 года №206 «Об инспекции по охране объектов культурного наследия Костромской области», на основании проекта предмета охраны объекта культурного наследия регионального значения «Дом жилой Кореповкина», 2-я пол. XIX в. (Костромская область, г. Кострома, ул. Комсомольская, 9/28), разработанного ООО «ПКБ Эксперт»,

ПРИКАЗЫВАЮ:

1. Утвердить предмет охраны объекта культурного наследия регионального значения «Дом жилой Кореповкина», 2-я пол. XIX в. (адрес в соответствии с актом о постановке на государственную охрану: Костромская область, г. Кострома, ул. Комсомольская, 9/28; адрес в соответствии с Федеральной информационной адресной системой: Костромская область, городской округ город Кострома, город Кострома, улица Комсомольская, дом 9/28), согласно приложению.

2. Настоящий приказ вступает в силу со дня его официального опубликования.

Начальник инспекции



Гоц

С.Е. Голикова

УТВЕРЖДЕН
приказом инспекции по охране
объектов культурного наследия
Костромской области
от 07.11 2022 г. № 183

ПРЕДМЕТ ОХРАНЫ

объекта культурного наследия регионального значения
«Дом жилой Кореповкина», 2-я пол. XIX в.
(Костромская область, г. Кострома, ул. Комсомольская, 9/28)

1. Градостроительное значение (приложение №1 к настоящему предмету охраны):
важное градостроительное значение, здание закрепляет угол пересечения двух улиц - Комсомольской и 1 Мая.
2. Стилистические особенности:
пример дома в стиле эклектики, характерном для каменной жилой архитектуры города Костромы второй половины XIX века.
3. Объемно-планировочное решение здания:
 - 1) двухэтажный кирпичный почти квадратный в плане объем под вальмовой крышей; южным скругленным углом выходит на перекресток; со стороны северо-восточного фасада к основному объему примыкают более низкие парадные сени, расположенные по красной линии ул. Комсомольской.
 - 2) планировочная схема здания в капитальных стенах (приложение №2 к настоящему предмету охраны);
габариты здания: 12,17 м – по юго-западному фасаду; 15,59 м – по юго-восточному фасаду.
4. Осевое членение фасадов* (приложение №3 к настоящему предмету охраны):
 - 7 осей проемов юго-восточного фасада: 1-я ось расположена в скругленной диагональной грани; дверной проем по 7-й оси в уровне первого этажа сеней, остальные – оконные проемы;
 - 5 осей оконных проемов юго-западного фасада;
 - 1 ось оконных проемов основного объема северо-восточного фасада (по правому флангу); два оконных проема в уровне второго этажа в объеме сеней;
 - 1 ось проемов северо-западного фасада.

5. Декоративно-пластическое оформление фасадов:

5.1. Вертикальное членение фасада:

1) юго-восточный и юго-западный фасады:

горизонтально рустованные поэтажные пилястры по флангам основного объема, по сторонам скругления и по правому флангу объема сеней;

2) боковой фасад (северо-восточный):

поэтажная фиксирующая гладкая пилястра – по правому флангу основного объема;

поэтажная гладкая пилястра – по левому флангу объема сеней;

3) дворовой фасад (северо-западный):

гладкая фиксирующая поэтажная пилястра по правому флангу основного объема.

5.2 Горизонтальное членение по фасаду:

1) юго-восточный и юго-западный фасады:

невысокий цоколь профилированный по верхней грани по юго-западному фасаду;

профилированная подоконная тяга под оконными проемами первого этажа по юго-восточному фасаду, на которую опираются тянущие наличники;

профилированный междуэтажный карниз, раскрепованный пилястрами;

горизонтальные профилированные филенки под окнами второго этажа дополненные бриллиантовым рустом;

профилированная тяга под оконными проемами второго этажа в основной плоскости по юго-восточному и юго-западному фасаду, на которую опираются тянущие наличники;

антаблемент, раскрепованный пилястрами, состоящий из профилированного архитрава, широкого фриза с горизонтальными прямоугольными филенками и профилированного венчающего карниза основного объема здания;

антаблемент, раскрепованный пилястрами, состоящий из профилированного архитрава, широкого гладкого фриза и венчающего карниза сеней;

2) северо-восточный фасад:

профилированный междуэтажный карниз основного объема;

антаблемент, состоящий из профилированного архитрава, широкого гладкого фриза и профилированного венчающего карниза основного объема;

3) северо-западный фасад:

антаблемент, состоящий из профилированного архитрава, широкого гладкого фриза и профилированного венчающего карниза основного объема;

местоположение междуэтажного карниза.

5.3 Оформление оконных проемов:

1) юго-восточный и юго-западный фасады:

профилированные тянутые полуналичники, обрамляющие оконные проемы первого этажа;

профилированные тянутые наличники, усложненные «ушами» и клинчатыми замками, обрамляющие оконные проемы второго этажа основного объема;

профилированный наличник, дополненный «ушами», опирающийся на профилированный подоконный карниз оконного проема в уровне второго этажа скругленного угла здания;

2) северо-западный фасад:

профилированный тянутый наличник оконного проема второго этажа, опирающийся на профилированный карниз.

6. Архитектурно-художественное оформление интерьеров: местоположение и конфигурация лестницы в сенях.

7. Конструкции и материалы исполнения:

1) материал несущих стен и цоколя – керамический (глиняный) кирпич на известково-песчаном растворе;

2) известковая штукатурка стен с последующей окраской - по фасадам;

3) форма перекрытий – плоская;

4) перемычки оконных проемов - лучковые перемычки оконных проемов первого и второго этажей;

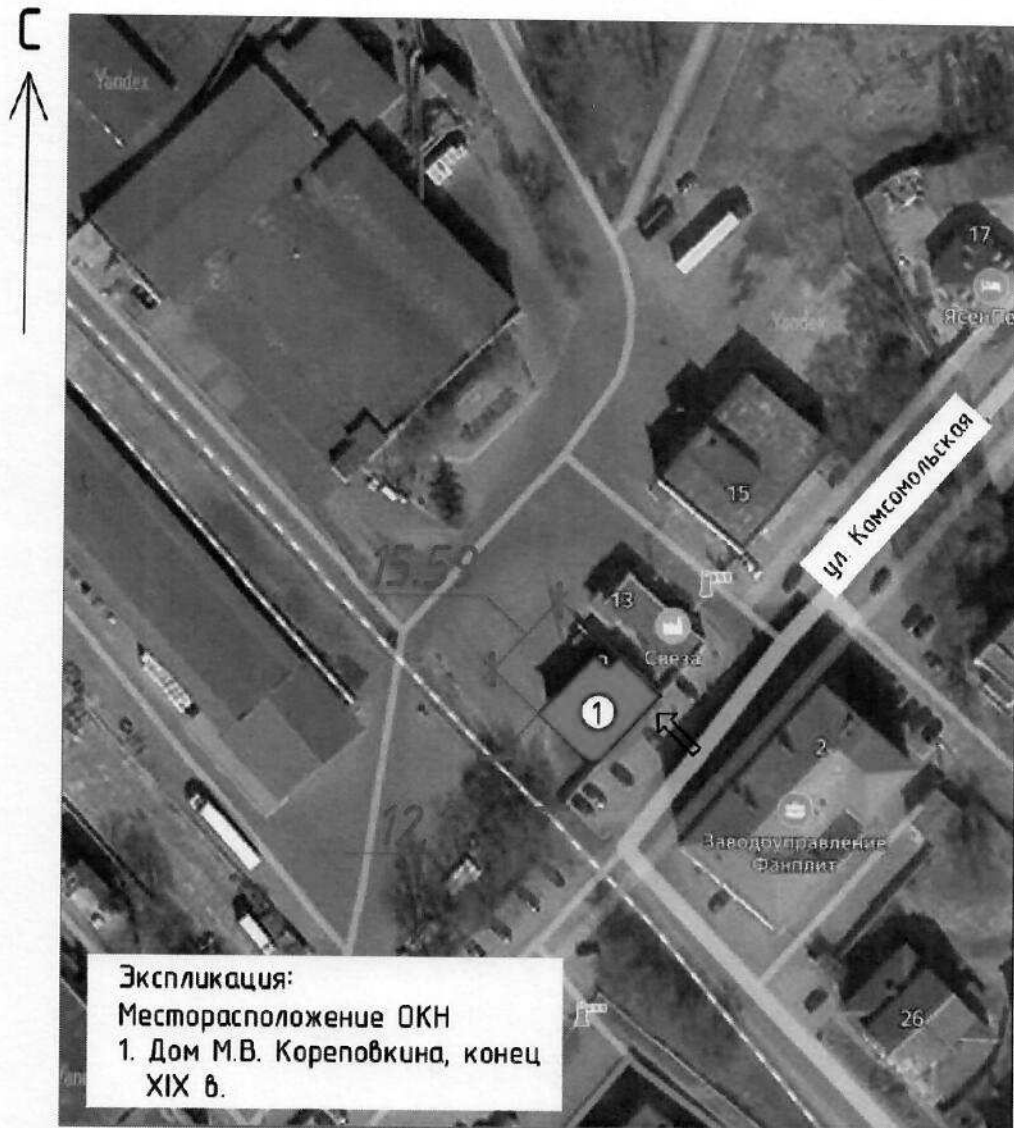
5) вальмовая форма крыши основного объема; скатная форма крыши сеней; материал покрытия – металл, с фальцевым соединением листов;

6) материал отливов, козырьков – металл;


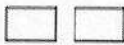
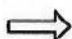
7) материал заполнений оконных и дверных проемов – дерево; расстекловка оконных заполнений в соответствии с историческим обликом.

8. Предмет охраны может быть изменен на основании документов или результатов историко-культурных исследований, отсутствующих при подготовке проекта предмета охраны объекта культурного наследия, дающих основания для изменения предмета охраны объекта культурного наследия.

Приложение №1
к предмету охраны объекта
культурного наследия регионального значения
«Дом жилой Кореповкина», 2-я пол. XIX в.
(Костромская область, г. Кострома,
ул. Комсомольская, 9/28)

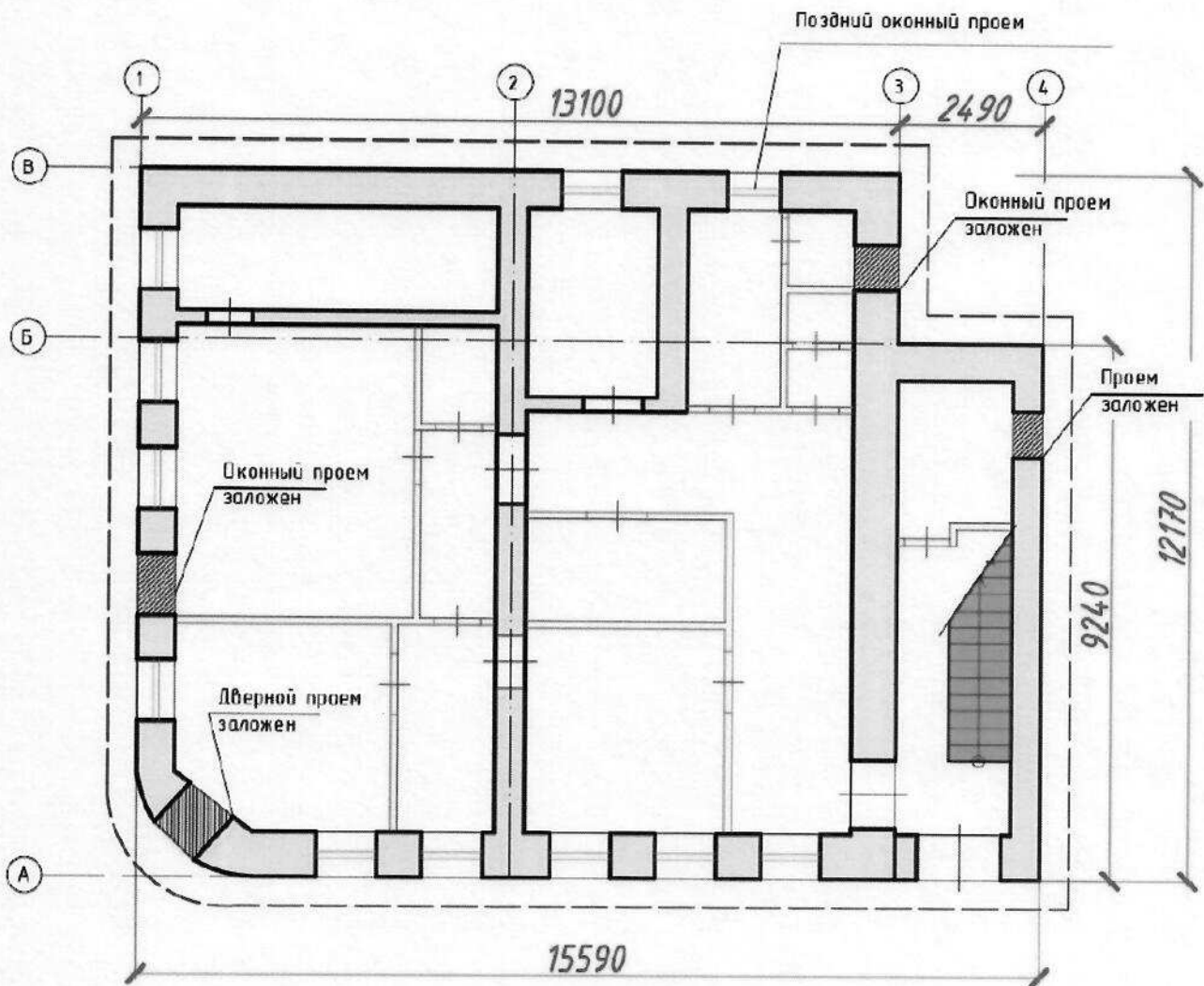


Условные обозначения:

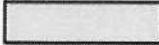


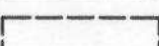
-  - Объект культурного наследия регионального значения: «Дом М.В. Кореповкина, конец XIX в.»
-  - Прочие строения
-  - Вход в ОКН

Приложение №2
к предмету охраны объекта
культурного наследия регионального значения
«Дом жилой Кореповкина», 2-я пол. XIX в.
(Костромская область, г. Кострома,
ул. Комсомольская, 9/28)

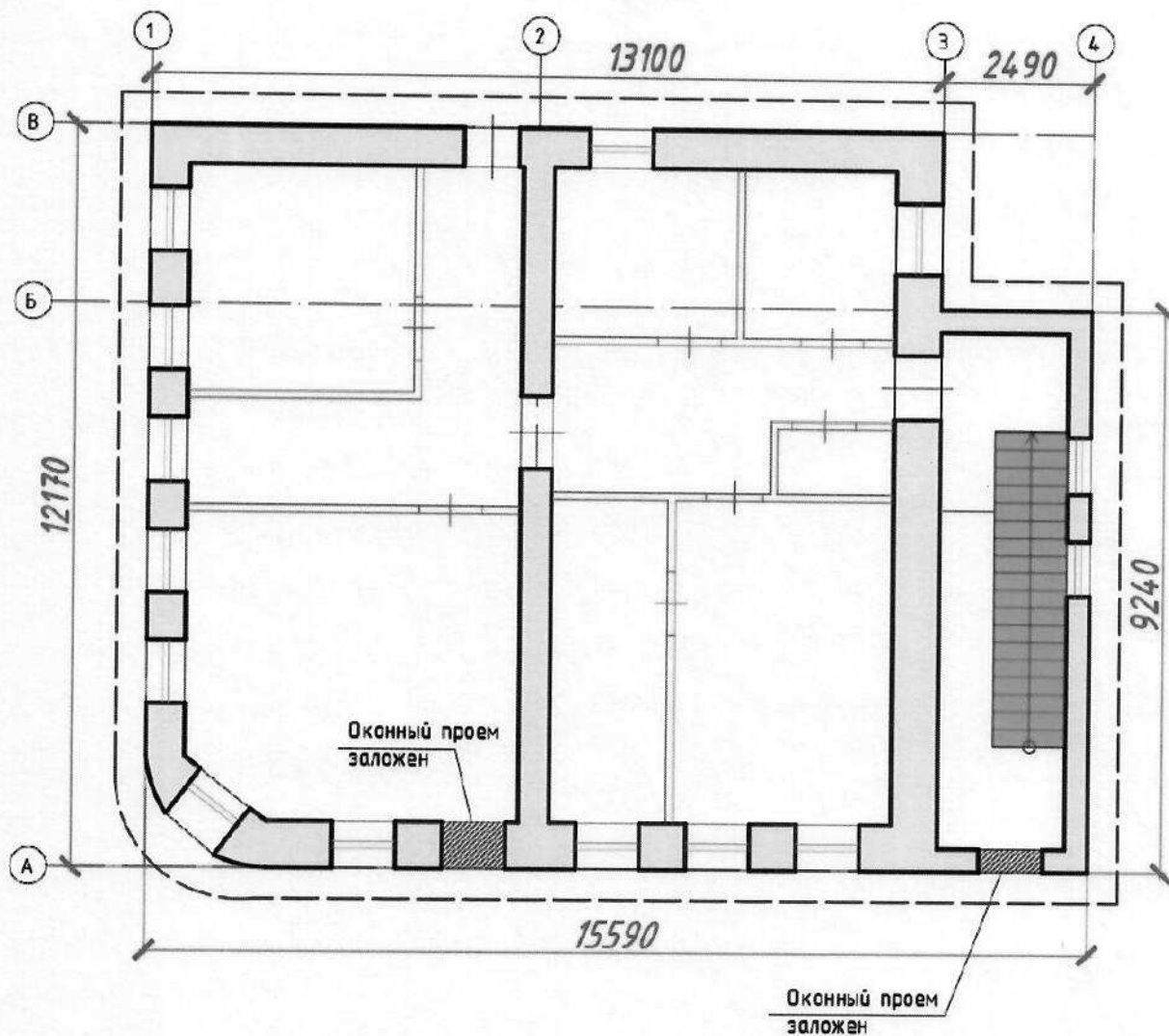
Объемно-пространственная композиция.
1 этаж.



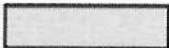

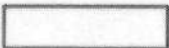

Условные обозначения:

-  - Конструкции стен 2-я пол. XIX в., подлежащие обязательному сохранению.
-  - Местонахождение лестничного марша, подлежащее обязательному сохранению.
-  - Поздние перегородки, конец XX - начало XXI в.
-  - Декоративно-пластическое оформление фасадов

2 этаж.

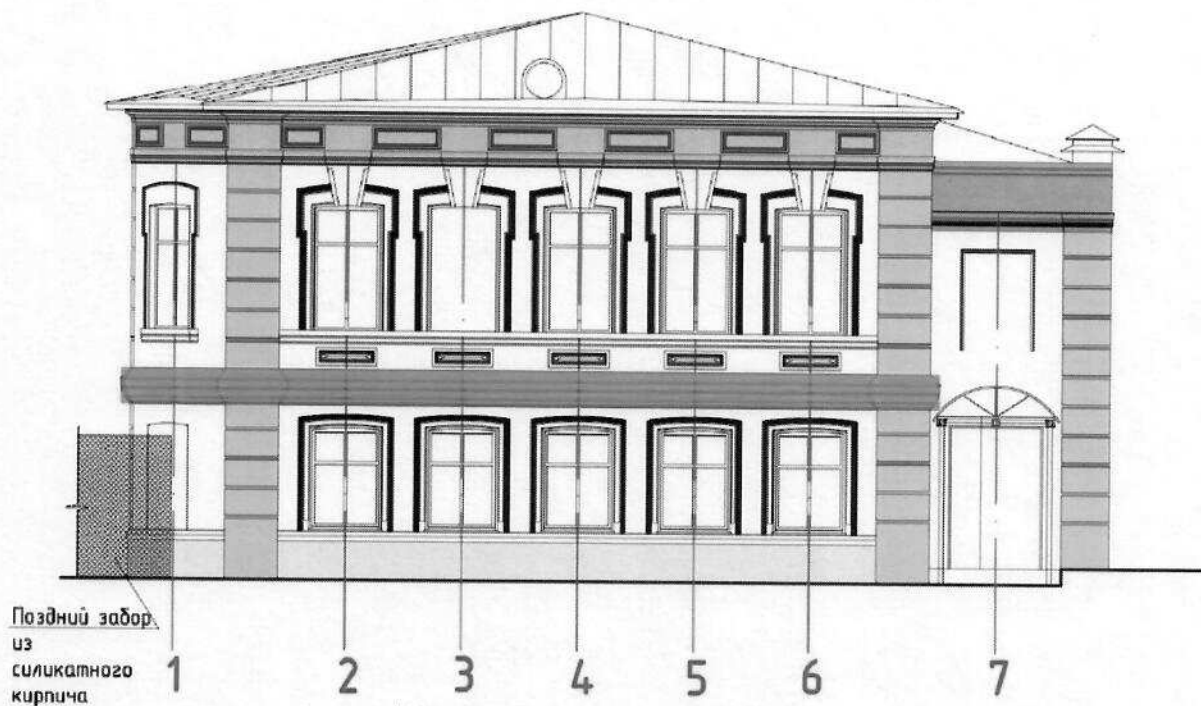


Условные обозначения:

-  - Конструкции стен 2-я пол. XIX в., подлежащие обязательному сохранению.
-  - Местонахождение лестничного марша, подлежащее обязательному сохранению.
-  - Поздние перегородки, конец XX - начало XXI в.
-  - Декоративно-пластическое оформление фасадов


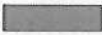



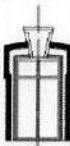

Приложение №3
к предмету охраны объекта
культурного наследия регионального значения
«Дом жилой Кореповкина», 2-я пол. XIX в.
(Костромская область, г. Кострома,
ул. Комсомольская, 9/28)

Юго-восточный фасад

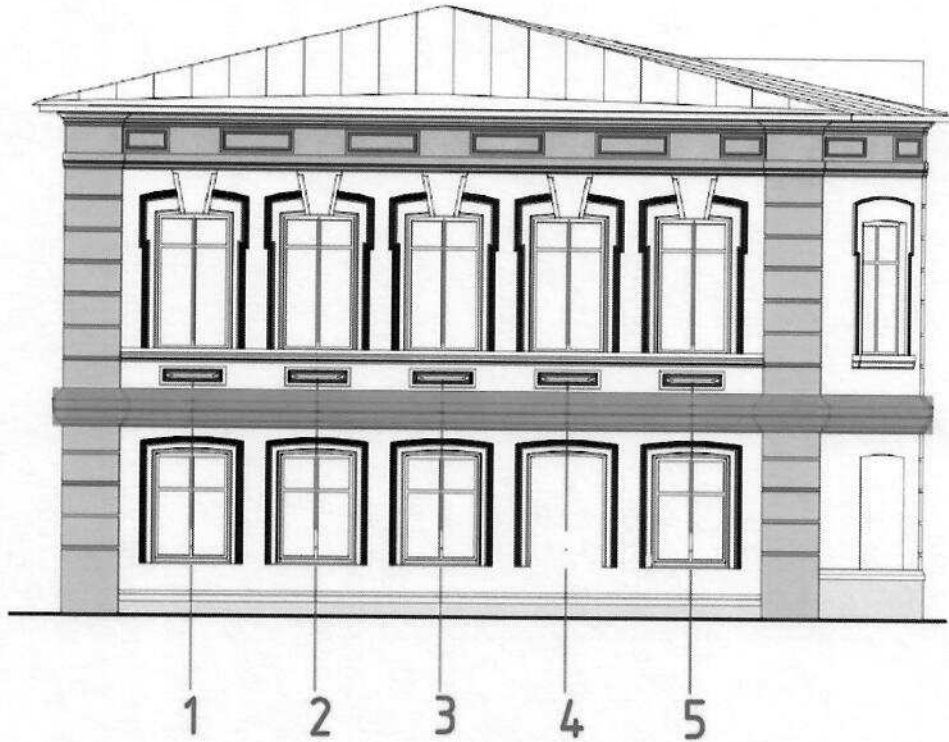


- - по 1-й оси в уровне первого этажа, по 3-й и 7-й оси в уровне второго этажа - оконные проемы переделаны в ниши в процессе эксплуатации здания

Предмет охраны:

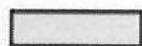
-  - Невысокий гладкий выступающий кирпичный цоколь
-  - Профилированный междуэтажный карниз
-  - Антаблемент, состоящий из профилированного архитрава, широкого фриза с горизонтальными прямоугольными филенками и профилированного венчающего карниза.
-  - Антаблемент, состоящий из профилированного архитрава, широкого гладкого фриза и венчающего карниза.
-  - Рустованные поэтажные пилястры на углах объема и по сторонам скругления
-  - Окна второго этажа с лучковой перемычкой обрамлены тянутыми наличниками, усложненными ушами и кличатыми замками
-  - Окна первого этажа с лучковыми перемычками обрамлены тянутыми наличниками

Юго-западный фасад



- - по 4-й оси в уровне первого этажа - оконный проем переделан в нишу в процессе эксплуатации здания

Предмет охраны:



- Невысокий гладкий выступающий кирпичный цоколь



- Профилированный междуэтажный карниз



- Антаблемент, состоящий из профилированного архитрава, широкого фриза с горизонтальными прямоугольными филёнками и профилированного венчающего карниза.



- Рустованные позтажные пилястры на углах объема и по сторонам скругления



- Окна второго этажа с лучковой перемычкой обрамлены тянутыми наличниками, усложненными ушами и клинчатыми замками



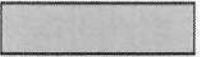



- Окна первого этажа с лучковыми перемычками обрамлены тянутыми наличниками

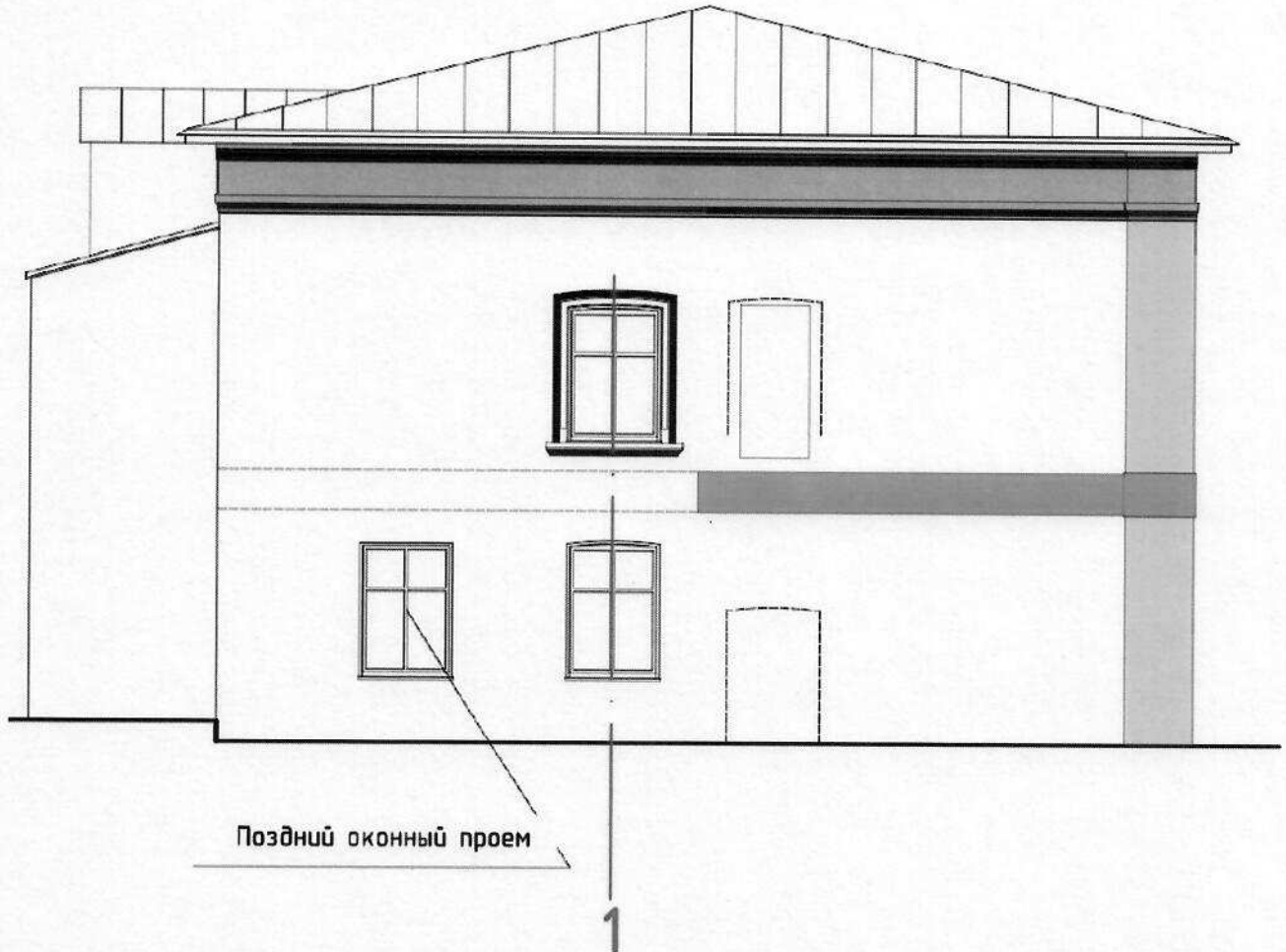
Северо-восточный фасад



Предмет охраны:

- | | |
|---|--|
|  | - Профилированный междуэтажный карниз |
|  | - Антаблемент, состоящий из профилированного архитрава, широкого гладкого фриза и профилированного венчающего карниза. |
|  | - Поэтажные гладкие пилястры |
|  | - существующее ограждение территории |

Северо-западный фасад



- * - первоначальное назначение проемов требует уточнения

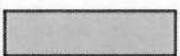
Предмет охраны:



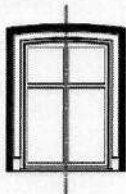
- Местоположение междуэтажного карниза



- Антаблемент, состоящий из профилированного архитрава, широкого гладкого фриза и профилированного венчающего карниза.



- Поэтажные гладкие пилястры



- Окна с лучковыми перемычками обрамлены тянутыми наличниками