

ИНСПЕКЦИЯ ПО ОХРАНЕ ОБЪЕКТОВ КУЛЬТУРНОГО НАСЛЕДИЯ КОСТРОМСКОЙ ОБЛАСТИ

ПРИКАЗ

от « 09 » _____ 11 _____ 2022 года № 189

г. Кострома

Об утверждении предмета охраны объекта культурного наследия регионального значения

**«Усадьба городская, XIX в.: Флигель», посл. четв. XIX в.
(Костромская область, г. Кострома, пер. Сенной, д. 10 Б)**

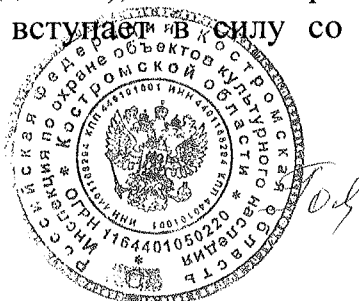
В соответствии с Федеральным законом от 25 июня 2002 года № 73-ФЗ «Об объектах культурного наследия (памятниках истории и культуры) народов Российской Федерации», положением об инспекции по охране объектов культурного наследия Костромской области, утвержденным постановлением губернатора Костромской области от 16 ноября 2015 года №206 «Об инспекции по охране объектов культурного наследия Костромской области», на основании проекта предмета охраны объекта культурного наследия регионального значения «Усадьба городская, XIX в.: Флигель», посл. четв. XIX в. (Костромская область, г. Кострома, пер. Сенной, д. 10 Б),

ПРИКАЗЫВАЮ:

1. Утвердить предмет охраны объекта культурного наследия регионального значения «Усадьба городская, XIX в.: Флигель», посл. четв. XIX в. (адрес в соответствии с актом о постановке на государственную охрану: Костромская область, г. Кострома, пер. Сенной, д. 10 Б; адрес в соответствии с Федеральной информационной адресной системой: Костромская область, городской округ город Кострома, город Кострома, переулок Сенной, дом 8а), согласно приложению.

2. Настоящий приказ вступает в силу со дня его официального опубликования.

Начальник инспекции



С.Е. Голикова

Приложение

УТВЕРЖДЕН
приказом инспекции по охране
объектов культурного наследия
Костромской области
от «09» 11 2022 года № 189

ПРЕДМЕТ ОХРАНЫ

объекта культурного наследия регионального значения
«Усадьба городская, XIX в.: Флигель», посл. четв. XIX в.
(Костромская область, г. Кострома, пер. Сенной, д. 10 Б)

1. Градостроительное значение (приложение №1 к настоящему предмету охраны):

- 1) участвует в формировании застройки пер. Сенного;
- 2) является частью ансамбля объекта культурного наследия регионального значения «Усадьба городская», XIX в.:

Доходный дом, посл. четв. XIX в.

Флигель, посл. четв. XIX в.;

- 3) расположен в центре территории ансамбля.

2. Стилистические особенности: характерный пример небольшой городской усадьбы периода эклектики с использованием мотивов народного зодчества; наличие в оформлении фасадов флигеля в уровне второго этажа горизонтального калеванного теса, профилированной лобовой доски, наличников окон.

3. Объемно-планировочное решение здания:

- 1) двухэтажный дом, в плане неправильный прямоугольник, под пологой вальмовой крышей;

2) конфигурация, габариты здания в плане (приложение №2 к настоящему предмету охраны):

габариты здания: 8,8 м – по северному фасаду; 15,7 м – по восточному фасаду; высота от верхнего обреза цоколя до выноса венчающего карниза – 6,7 м;

местоположение междуэтажной лестницы;

- 3) фасады здания (приложение №3 к настоящему предмету охраны): три оконных проема в уровне второго этажа по северному фасаду; пять оконных проемов в уровне второго этажа по восточному фасаду*;

три оконных проема по западному фасаду в уровне второго этажа*.

4. Конструкции и материал:

1) материал конструкций стен второго этажа - бревенчатый сруб, рубленный «в лапу» без остатка;

2) форма перекрытий – плоская;

3) пропорции и размер оконных проемов второго этажа;

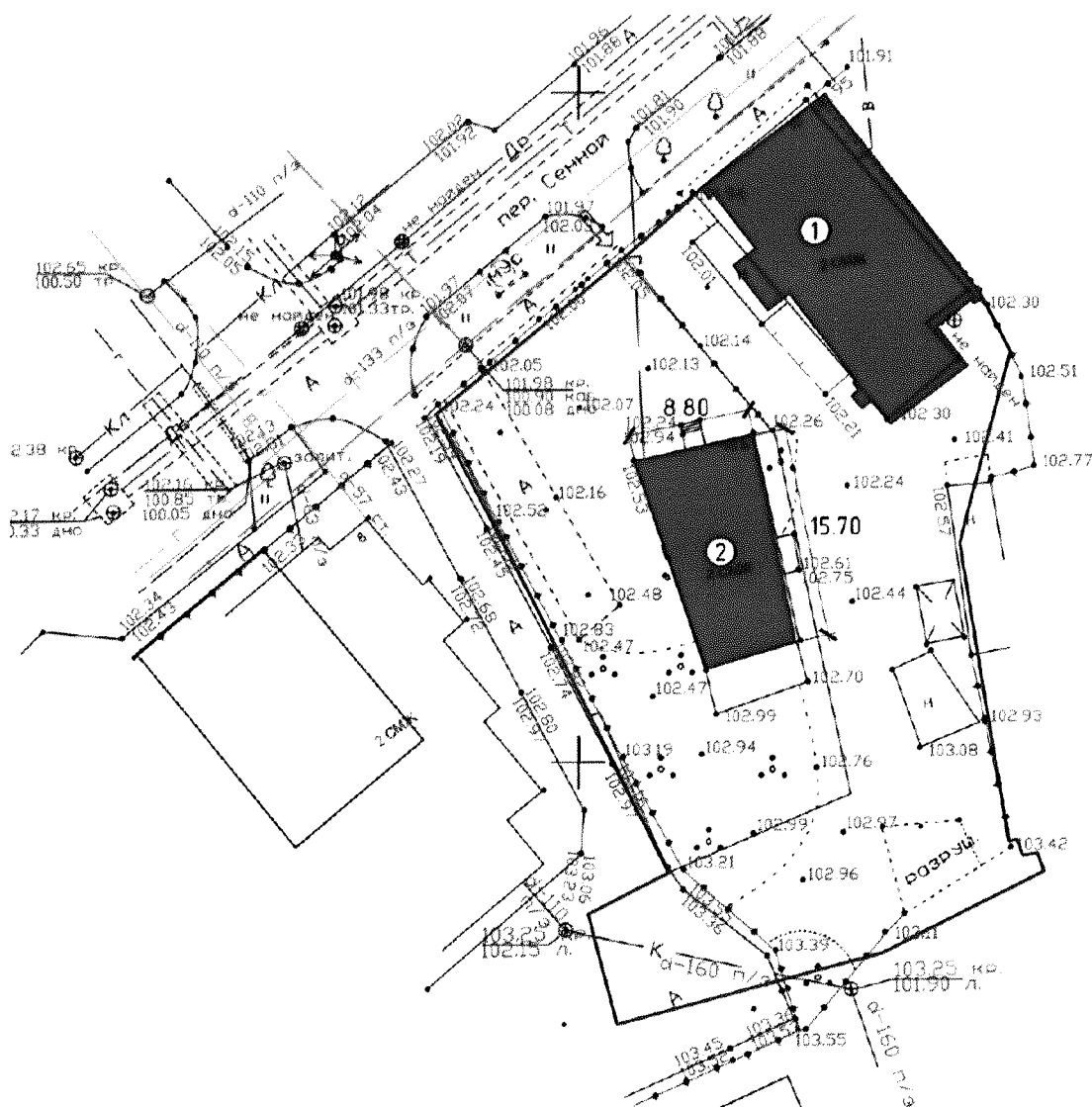
4) форма и конфигурация крыши: пологая вальмовая крыша, покрытие – металл, с фальцевым соединением листов;

5) материал заполнений оконных и дверных проемов – дерево; расстекловка оконных заполнений, в соответствии с историческим обликом.

5. Предмет охраны может быть изменен на основании документов или результатов историко-культурных исследований, отсутствующих при подготовке проекта предмета охраны объекта культурного наследия, дающих основания для изменения предмета охраны объекта культурного наследия.

Приложение №1
к предмету охраны
объекта культурного наследия
регионального значения
«Усадьба городская, XIX в.: Флигель», посл. четв. XIX в.
(Костромская область, г. Кострома, пер. Сенной, д. 10 Б)


Схема усадьбы




Экспликация:

1. Доходный дом, посл. четв. XIX в.
2. Флигель, посл. четв. XIX в.

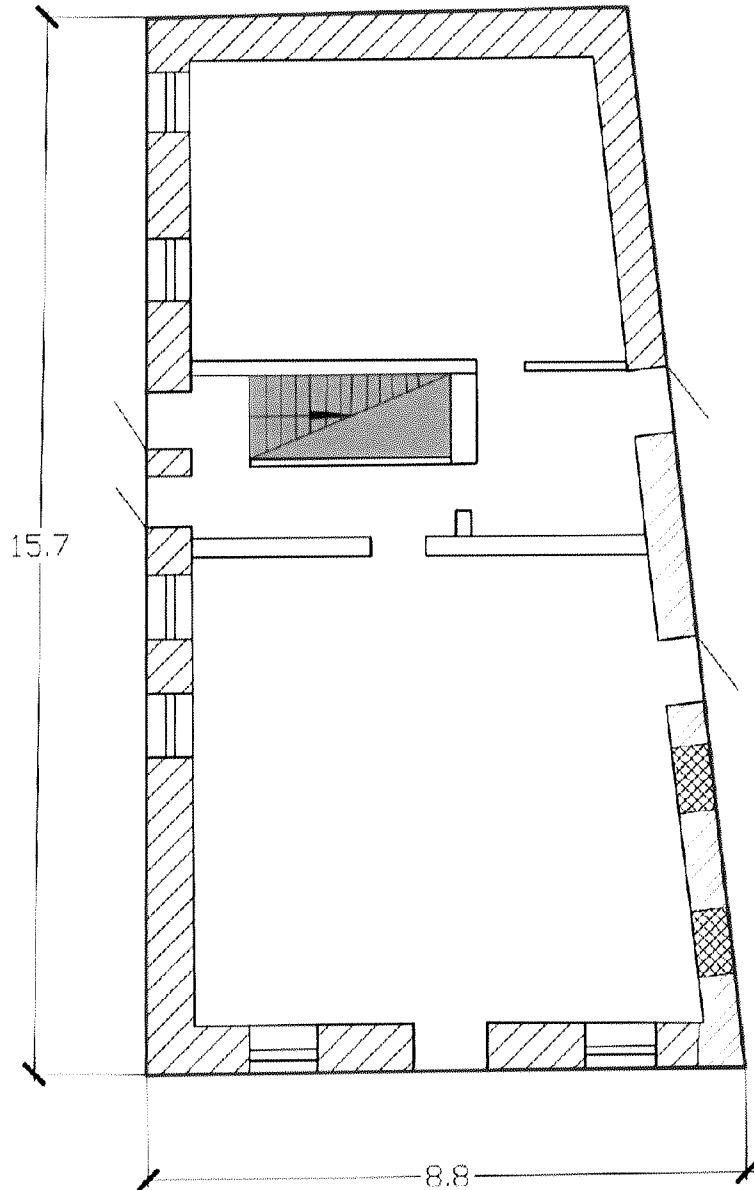
Условные обозначения:

 - Объект культурного наследия регионального значения: «Усадьба городская, посл. четв. XIX в.: Флигель, посл. четв. XIX в.»

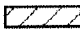

 - Границы территории

Приложение №2
к предмету охраны
объекта культурного наследия
регионального значения
«Усадьба городская, XIX в.: Флигель», посл. четв. XIX в.
(Костромская область, г. Кострома, пер. Сенной, д. 10 Б)

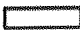

Планировочное решение здания
План первого этажа



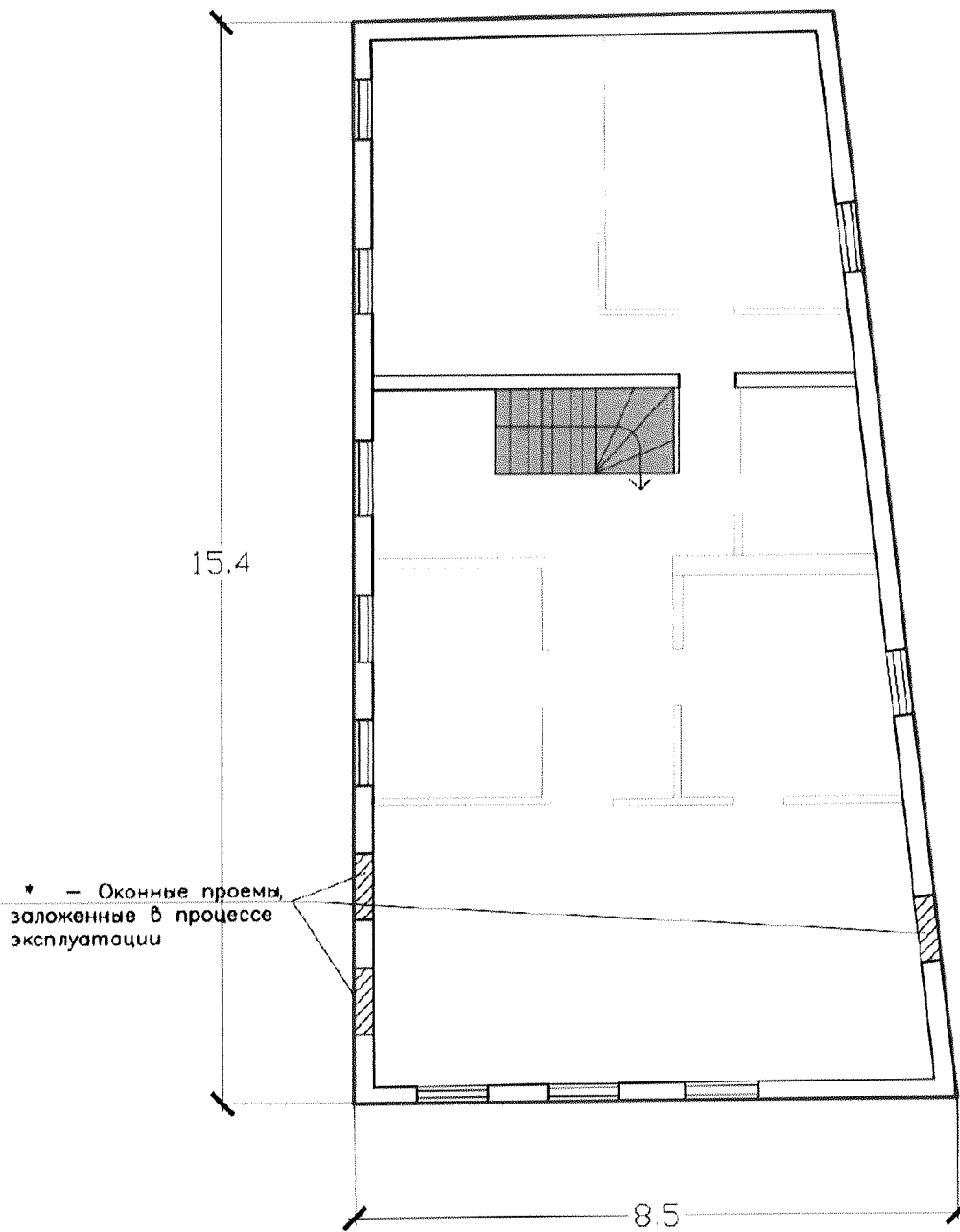
Условные обозначения:

-  - Наружные стены из силикатного кирпича, конец XX - начало XXI в.
-  - Кладка из глиняного кирпича на цементном растворе, конец XX - начало XXI в.

Предметом охраны является:

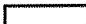

-  - форма, размер и конфигурация здания в плане;
-  - местоположение междуэтажной лестницы.

План второго этажа

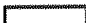



* - Оконные проемы, заложенные в процессе эксплуатации

Условные обозначения

-  - Капитальные стены из бруса, рубленного "в лапу" без остатка
-  - Поздние перегородки

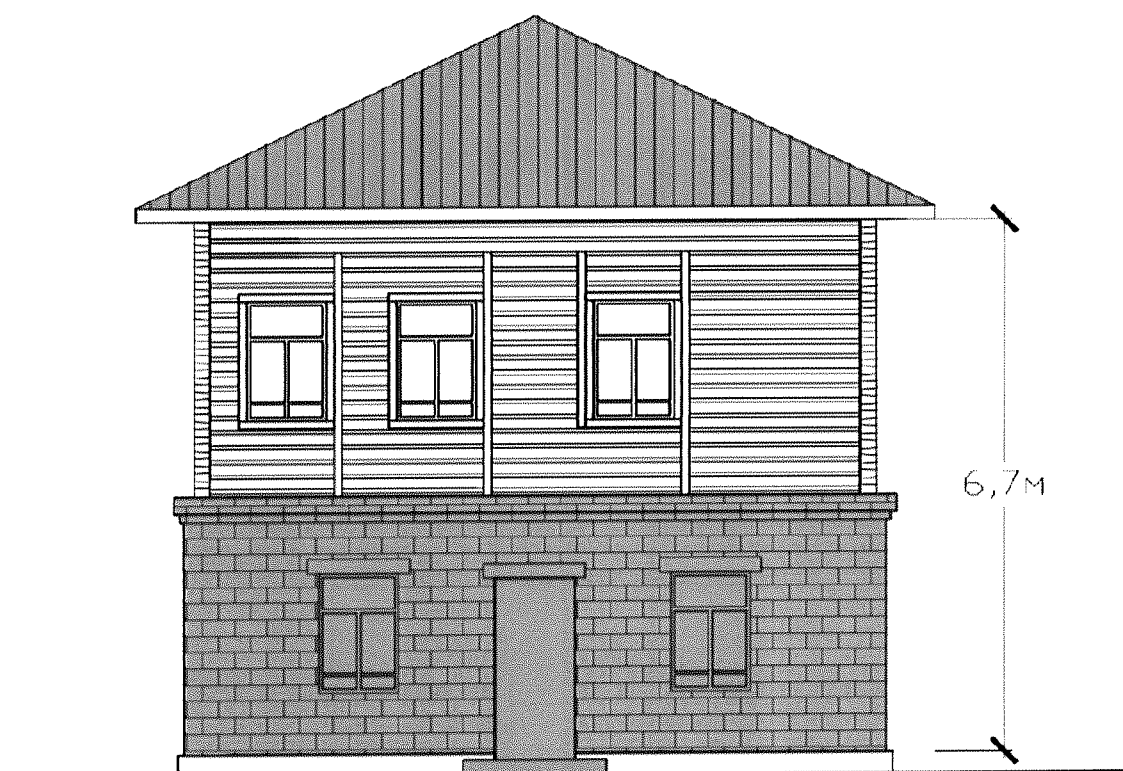
Предметом охраны является

-  - форма, размер и конфигурация здания в плане
- материал стен второго этажа
-  - местоположение междуэтажной лестницы

Приложение №3
к предмету охраны
объекта культурного наследия
регионального значения
«Усадьба городская, XIX в.: Флигель», посл. четв. XIX в.
(Костромская область, г. Кострома, пер. Сенной, д. 10 Б)

Фасады объекта

Северный фасад



Условные обозначения



- Первоначальные конструкции стен и элементы первоначального оформления фасадов



- Поздние конструкции, не подлежащие обязательному сохранению.

Западный фасад



* — Оконные проемы,
заложенные в процессе
эксплуатации (в проеме
установлено колодо)

Условные обозначения.

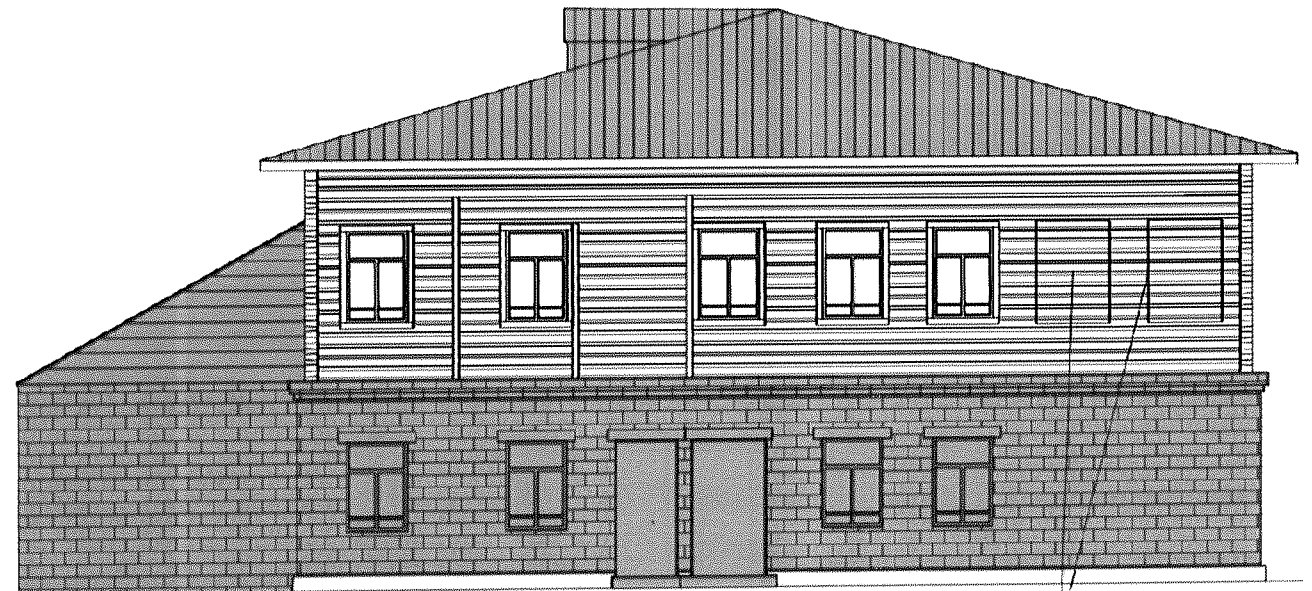


- Первоначальные конструкции стен и элементы первоначального оформления фасадов



- Поздние конструкции, не подлежащие обязательному сохранению

Восточный фасад



* — Оконные проемы,
заложенные в процессе
эксплуатации