



## ИНСПЕКЦИЯ ПО ОХРАНЕ ОБЪЕКТОВ КУЛЬТУРНОГО НАСЛЕДИЯ КОСТРОМСКОЙ ОБЛАСТИ

### ПРИКАЗ

от « 18 » 11 2022 года № 204

г. Кострома

**Об утверждении предмета охраны объекта культурного наследия  
регионального значения «Дом, в котором жил писатель Н.Е. Вирта»,  
1927-1929 гг. (Костромская область, город Кострома, ул. Войкова, д.10)**

В соответствии с Федеральным законом от 25 июня 2002 года № 73-ФЗ «Об объектах культурного наследия (памятниках истории и культуры) народов Российской Федерации», положением об инспекции по охране объектов культурного наследия Костромской области, утвержденным постановлением губернатора Костромской области от 16 ноября 2015 года №206 «Об инспекции по охране объектов культурного наследия Костромской области», на основании проекта предмета охраны объекта культурного наследия регионального значения «Дом, в котором жил писатель Н.Е. Вирта», 1927-1929 гг. (Костромская область, город Кострома, ул. Войкова, д. 10),

**ПРИКАЗЫВАЮ:**

1. Утвердить предмет охраны объекта культурного наследия регионального значения «Дом, в котором жил писатель Н.Е. Вирта», 1927-1929 гг. (адрес в соответствии с актом о постановке на государственную охрану: Костромская область, город Кострома, ул. Войкова, д. 10; адрес в соответствии с Федеральной информационной адресной системой: Костромская область, городской округ город Кострома, город Кострома, улица Войкова, дом 10/38), согласно приложению.

2. Настоящий приказ вступает в силу со дня его официального опубликования.

Врио начальника инспекции



Ю.Н. Назарова

УТВЕРЖДЕН  
приказом инспекции по охране  
объектов культурного наследия  
Костромской области  
от « 18 » 11 2022 года № 204

### ПРЕДМЕТ ОХРАНЫ

объекта культурного наследия регионального значения  
«Дом, в котором жил писатель Н.Е. Вирта», 1927-1929 гг.  
(Костромская область, город Кострома, ул. Войкова, д. 10)

1. Местоположение объекта и его связь с другими элементами архитектурной среды (приложение к настоящему предмету охраны):

- 1) местоположение здания на перекрестке улиц Энгельса и Войкова;
- 2) расположение восточного фасада по линии застройки улицы Энгельса с понижением рельефа от правого угла фасада к левому, расположение северного фасада по линии застройки улицы Войкова.

2. Стилистические особенности объекта: фасады в стиле «эkleктика».

3. Объемно-пространственная композиция в габаритах капитальных стен и перекрытий (приложение к настоящему предмету охраны).

1) здание Г-образной в плане формы, одноэтажное, завершенное пологой вальмовой крышей, с полуподвалом в южной части;

2) высота дома от уровня земли до карниза: по левому углу восточного фасада - 7,1 м, по правому углу северного фасада - 4,5 м; протяженность северного фасада в уровне 1-го этажа - 25,29 м; протяженность восточного фасада в уровне 1-го этажа - 26,02 м; протяженность западного торцевого фасада в уровне 1-го этажа - 13,65 м; протяженность южного торцевого фасада в уровне полуподвала - 12,45 м.

4. Материалы строительства и конструктивные особенности.

1) фундаменты, цоколь, наружные и внутренние стены в уровне полуподвала – глиняный кирпич на известково-песчаном растворе, оштукатуренные с фасадов;

2) несущие наружные и внутренние стены в уровне первого этажа - бревенчатые, срубленные с остатком;

3) тип крыши - сложная вальмовая, кровельное покрытие - рядовая листовая сталь с фальцевым соединением листов; подшив кровли - дощатый;

4) форма перекрытий полуподвального и 1-го этажа - плоская;

5) прямоугольное очертание и габариты проемов 1-го этажа, лучковое завершение оконных проемов полуподвала, материал заполнения оконных проемов - дерево, рисунок расстекловки оконных проемов в соответствии с историческими образцами;

6) материал заполнения наружных дверных проемов - дерево.

5. Композиционное и архитектурно-художественное решение фасадов (приложение к настоящему предмету охраны):

1) выступающий от плоскости фасада цоколь - для северной части здания, для южной части - полуподвал выступающий;

2) деревянные наличники окон с резными фартуками и профилированными сандриками, простым небольшим навершием, гладкой без декора фризовой доской, подоконник с профилированным пояском, боковины с накладными элементами в виде рустованных квадратов в верхней части, по верхним углам - квадратные элементы с перекрестьями;

3) лопатки перерубов и угловых венцов с рамочным профилированным накладным декором в основании и горизонтальной накладкой в верхней части;

4) венчающий карниз с профилированной лобовой доской на деревянных кронштейнах;

5) щипцовое подвышение 2-го прясла с правого фланга восточного фасада с обшивкой доской, уложенной «елочкой»;

6) осевое членение фасадов:

восточный фасад: 5 разновеликих по ширине прясел, 9 оконных проемов 1-го этажа (проемы слева направо: в 1-м прясле - 1 проем, во 2-м - 3, в центральном - 2, в 4-м - 1 увеличенный по ширине проем, в 5-м - 2 проема (одинарный и сдвоенный); 3 оконных проема в уровне полуподвала;

северный фасад: 4 разновеликих по ширине прясла, 8 оконных проемов (проемы слева направо: в 1-м - 2, во 2-м - 4 симметрично расположенных проема, в 3-м - 1 сдвоенный проем, в 4-м - 1 проем);

западный торцевой фасад: 2 разновеликих по ширине прясла, 5 оконных проемов (в 1-м прясле - 3, во 2-м - 2 проема);

западный дворовый фасад: 3 разновеликих по ширине прясла, 3 оконных проема (слева направо: в 1-м - 1 проем, в центральном - 2 симметрично расположенных проема);

южный дворовый фасад: 2 разновеликих прясла, 5 проемов (в 1-м - 2 оконных, во 2-м - 1 дверной проем (вход в помещения 1-го этажа) и 2 оконных проема);

южный торцевой фасад: в уровне 1-го этажа в 2 разновеликих по ширине прясла, в левом - 3 оконных проема, в правом прясле - 2 симметрично расположенных оконных проема; в уровне полуподвала по правому флангу оконный проем;

7) треугольный фронтон южного торцевого фасада с обшивкой вертикально расположенной доской;

8) обшивка вертикально расположенной доской с элементами в виде зубцов восточного, северного, западного торцевого, западного дворового, южного дворового фасадов.

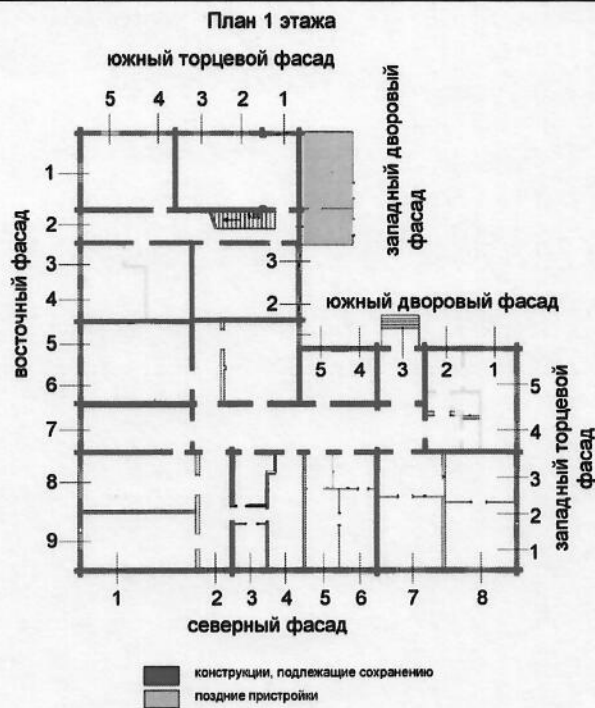
8. Предмет охраны может быть изменен на основании документов или результатов историко-культурных исследований, отсутствующих при подготовке проекта предмета охраны объекта культурного наследия, дающих основания для изменения предмета охраны объекта культурного наследия.

## Приложение

к предмету охраны объекта  
культурного наследия регионального значения  
«Дом, в котором жил писатель Н.Е. Вирта»,  
1927-1929 гг. (Костромская область, г. Кострома,  
ул. Войкова, д.10)

Местоположение объекта и его связь с другими элементами архитектурной среды	
<p>1) местоположение здания на перекрестке улиц Энгельса и Войкова;</p> <p>2) расположение восточного фасада по линии застройки улицы Энгельса с понижением рельефа от правого угла фасада к левому, расположение северного фасада по линии застройки улицы Войкова.</p>	
<p><b>Объемно-пространственная композиция в габаритах капитальных стен и перекрытий.</b></p> <p><b>Композиционное и архитектурно-художественное решение фасадов</b></p>	
<p>1) здание Г-образной в плане формы, одноэтажное, завершенное пологой вальмовой крышей, с полуподвалом в южной части;</p> <p>2) высота дома от уровня земли до карниза: по левому углу восточного фасада - 7,1 м, по правому углу северного фасада - 4,5 м; протяженность северного фасада в уровне 1-го этажа - 25,29 м; протяженность восточного фасада в уровне 1-го этажа - 26,02 м; протяженность западного торцевого фасада в уровне 1-го этажа - 13,65 м;</p>	

протяженность южного торцевого фасада в уровне полуподвала - 12,45 м.

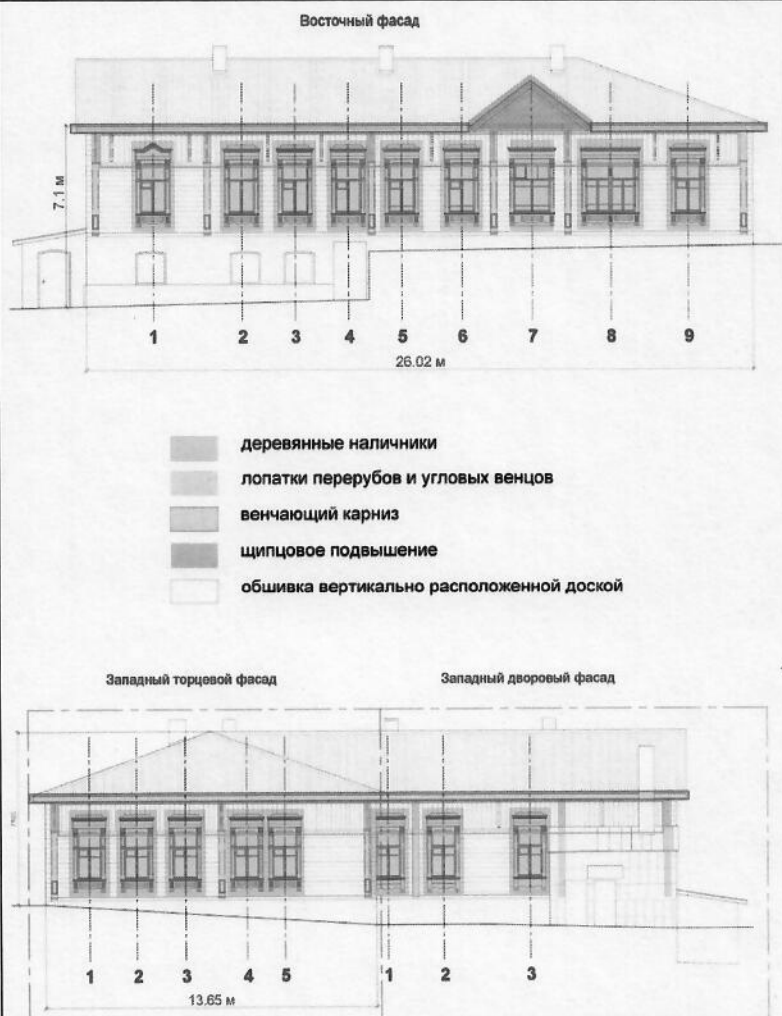


2) деревянные наличники окон с резными фартуками и профилированными сандриками, простым небольшим навершием, гладкой без декора фризовой доской, подоконник с профилированным пояском, боковины с накладными элементами в виде рустованных квадратов в верхней части, по верхним углам — квадратные элементы с перекрестьями;

3) лопатки перерубов и угловых венцов с рамочным профилированным накладным декором в основании и горизонтальной накладкой в верхней части;

4) венчающий карниз с профилированной лобовой доской на деревянных кронштейнах;

5) щипцовое подвышение 2-го прясла с правого фланга восточного фасада с обшивкой доской, уложенной «елочкой»;



7) треугольный фронтон южного торцевого фасада с обшивкой вертикально расположенной доской;

8) обшивка вертикально расположенной доской с элементами в виде зубцов восточного, северного, западного торцевого, западного дворового, южного дворового фасадов.

