



**ИНСПЕКЦИЯ ПО ОХРАНЕ ОБЪЕКТОВ КУЛЬТУРНОГО
НАСЛЕДИЯ КОСТРОМСКОЙ ОБЛАСТИ**

ПРИКАЗ

от « 18 » _____ 11 _____ 2022 года № 203

г. Кострома

**Об утверждении предмета охраны объекта культурного наследия
регионального значения «Дом жилой», 2-я пол. XIX в.
(Костромская область, г. Кострома, ул. Ивановская, д.4)**

В соответствии с Федеральным законом от 25 июня 2002 года № 73-ФЗ «Об объектах культурного наследия (памятниках истории и культуры) народов Российской Федерации», положением об инспекции по охране объектов культурного наследия Костромской области, утвержденным постановлением губернатора Костромской области от 16 ноября 2015 года №206 «Об инспекции по охране объектов культурного наследия Костромской области», на основании проекта предмета охраны объекта культурного наследия регионального значения «Дом жилой», 2-я пол. XIX в. (Костромская область, г. Кострома, ул. Ивановская, д.4), разработанного ООО «РестартЪ»,


ПРИКАЗЫВАЮ:

1. Утвердить предмет охраны объекта культурного наследия регионального значения «Дом жилой», 2-я пол. XIX в. (адрес в соответствии с актом о постановке на государственную охрану: Костромская область, г. Кострома, ул. Ивановская, д.4; адрес в соответствии с Федеральной информационной адресной системой: Костромская область, городской округ город Кострома, город Кострома, улица Ивановская, дом 4), согласно приложению.

2. Настоящий приказ вступает в силу со дня его официального опубликования.

Врио начальника инспекции



 Ю.Н. Назарова

УТВЕРЖДЕН
приказом инспекции по охране
объектов культурного наследия
Костромской области
от « 18 » 11 2022 года № 203

ПРЕДМЕТ ОХРАНЫ

объекта культурного наследия регионального значения
«Дом жилой», 2-я пол. XIX в.
(Костромская область, г. Кострома, ул. Ивановская, д.4)

Двухэтажный деревянный дом, обшитый тесом, состоящий из двухэтажного квадратного в плане объема и северо-западной боковой пристройки с входом.

1. Связь с ландшафтом и архитектурно-художественным ансамблем окружающих построек.

- 1) расположен по красной линии улицы Ивановская;
- 2) главный северо-восточный фасад обращен на улицу;
- 3) рельеф спокойный.

2. Стилистические особенности объекта - традиции позднего классицизма.

3. Объемно-пространственная и планировочная композиция, состоящая из объемов:

1) основной объем - двухэтажный без подвалов, с вальмовой четырехскатной крышей;

пристройка главного входа к основному объему - двухэтажный объем с односкатной крышей;

2) габарит здания:

общий габарит по северо-восточному и юго-западному фасаду - 9,18 п.м., по юго-восточному фасаду - 11,70 п.м.;

габарит пристройки к основному объему: по северо-восточному - 1,75 п.м., по северо-западному фасаду - 11,70 п.м.;

3) высотная отметка здания от уровня низа окна первого этажа до подшива кровли основного объема - 5,48 п.м.

4. Композиционное решение фасадов:

1) главный (северо-восточный) фасад: 4-е оси оконных проемов основного объема; узкая пристройка - 1-а ось проемов;

2) боковой (юго-восточный) фасад: в 5 проемов по первому этажу и три оконных проема в уровне второго этажа;

3) дворовый (юго-западный) фасад: по 3 проема в уровне первого и второго этажей.

5. Архитектурно-художественное оформление северо-восточного, юго-восточного, юго-западного фасадов, включая форму, размер, расстекловку и оформление оконных проемов:

1) деревянная профилированная доска горизонтальной укладки в обшивке фасадов;

2) лопатки с филенками на углах главного фасада и гладкие лопатки на перерубе и на дворовом фасаде основного объема;

3) основной объем завершен выступающим гладким фризом, украшенным по низу скромной порезкой, карниз с выносом;

4) наличники окон главного фасада второго этажа - рамочные с лучковым завершением, с боковыми «наборными» пилястрами, с профилированными сандриками, завершенные сходящимися волютами, скромные фартуки декорированные несколько суховатой объемной резьбой;

5) наличник окна юго-восточного фасада второго этажа по правому флангу - рамочный с боковыми «наборными» пилястрами, с профилированным сандриком, скромный фартук декорированный несколько суховатой объемной резьбой.

6) наличники окон юго-восточного и юго-западного фасадов первого и второго этажей - узкие рамочные профилированные, с нижней полочкой;

7) наличники окон первого этажа главного фасада - узкие рамочные;

8) профилированная деревянная лобовая доска.

6. Конструктивная система и материалы строительства:

1) фундаменты - ленточные, цоколь кирпичный;

2) капитальные стены, материалы капитальных стен объема - сруб из бревен с остатком, пристройка входа - дощатая, обшивка - деревянная профилированная доска;

3) плоская форма перекрытий;

4) конфигурация крыши - вальмовая четырехскатная стропильная система с покрытием картами из кровельной стали, фальцевое соединение листов; деревянный подшив, деревянная профилированная лобовая доска;

5) заполнение оконных и дверных проемов индивидуальное деревянное столярное, расстекловка в соответствие историческим образцам.

7. Предмет охраны может быть изменен на основании документов или результатов историко-культурных исследований, отсутствующих при подготовке проекта предмета охраны объекта культурного наследия, дающих основания для изменения предмета охраны объекта культурного наследия.

Приложение

к предмету охраны объекта
культурного наследия регионального значения
«Дом жилой», 2-я пол. XIX в.
(Костромская область, г. Кострома,
ул. Ивановская, д.4)

1. Связь с ландшафтом и архитектурно-художественным ансамблем окружающих построек:

- 1) расположено по красной линии улицы Ивановская;
- 2) главный северо-восточный фасад обращен на улицу;
- 3) рельеф спокойный.



Условные обозначения

- основной объем
- пристройка главного входа
- поздние диссонирующие пристройки XXв., не являющиеся предметом охраны



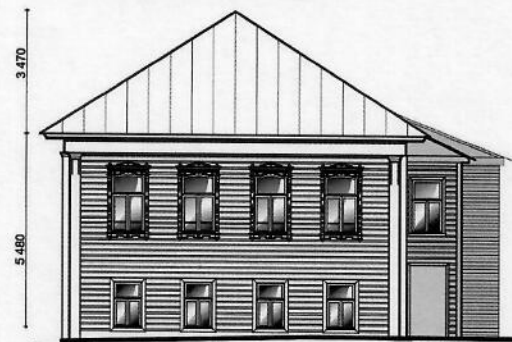
2. Стилистические особенности объекта:

Традиции позднего классицизма

Условные обозначения

- основной объем
- пристройка главного входа
- поздние диссонирующие пристройки XXв., не являющиеся первоначальными, не являющиеся предметом охраны

Северо-восточный фасад.



3. Объемно-пространственная и планировочная композиция:

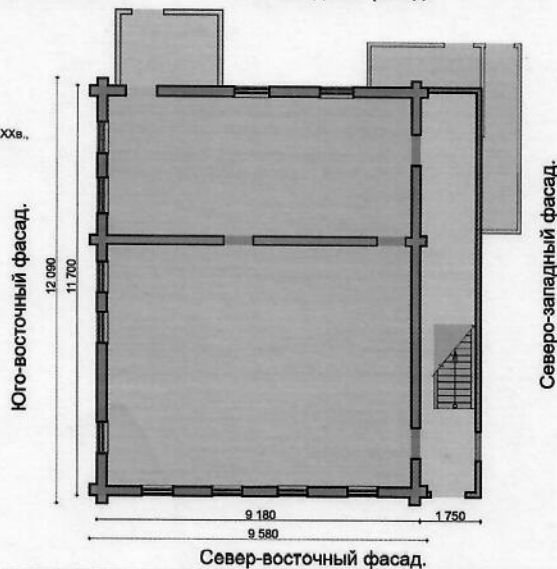
- 1) основной объем - двухэтажный без подвалов, с вальмовой четырехскатной крышей; - пристройка главного входа к основному объему - двухэтажный объем с односкатной крышей;
- 2) габарит здания: - общий габарит по северо-восточному и юго-западному фасаду - 9,18 п.м., по юго-восточному фасаду - 11,70п.м.; - габарит пристройки к основному объему : по северо-восточному - 1,75п.м., по северо-западному фасаду - 11,70п.м.;

Условные обозначения

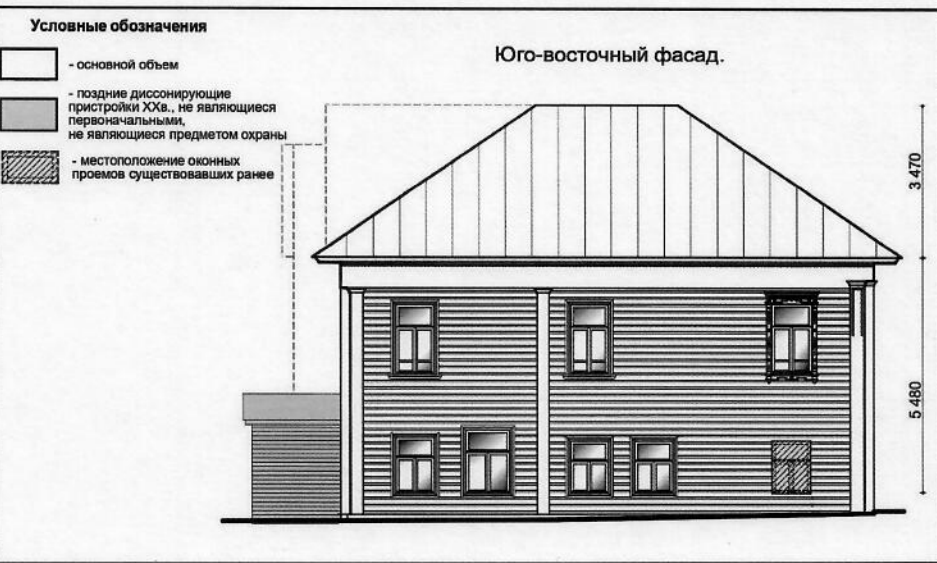
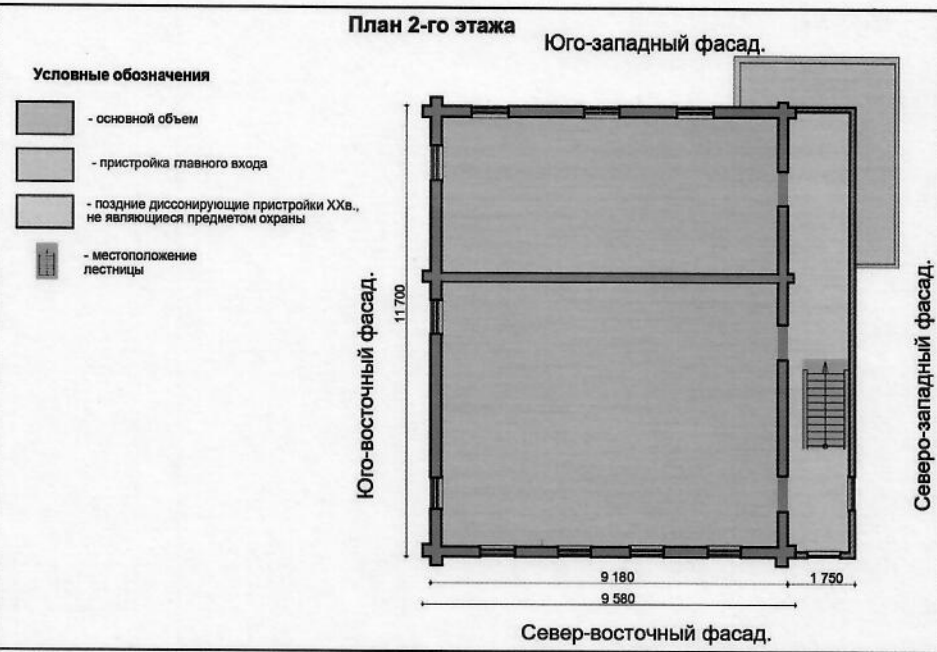
- основной объем
- пристройка главного входа
- поздние диссонирующие пристройки XXв., не являющиеся предметом охраны
- местоположение лестницы

План 1-го этажа

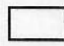
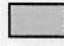
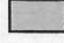
Юго-западный фасад.



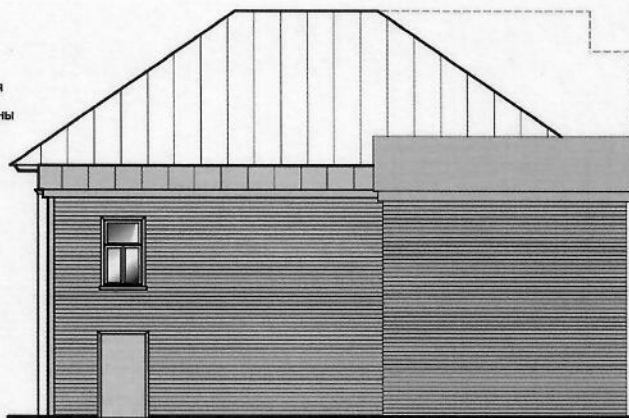
3) высотная отметка здания от уровня низа окна первого этажа до подшива кровли основного объема - 5,48 п.м..



Условные обозначения

-  - основной объем
-  - пристройка главного входа
-  - поздние диссонирующие пристройки XXв., не являющиеся первоначальными, не являющиеся предметом охраны

Северо-западный фасад.



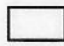

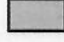
Юго-западный фасад.



4. Композиционное решение фасадов:

1) главный (северо-восточный) фасад: 4-е оси оконных проемов основного объема; узкая пристройка - 1-а ось проемов;

Условные обозначения

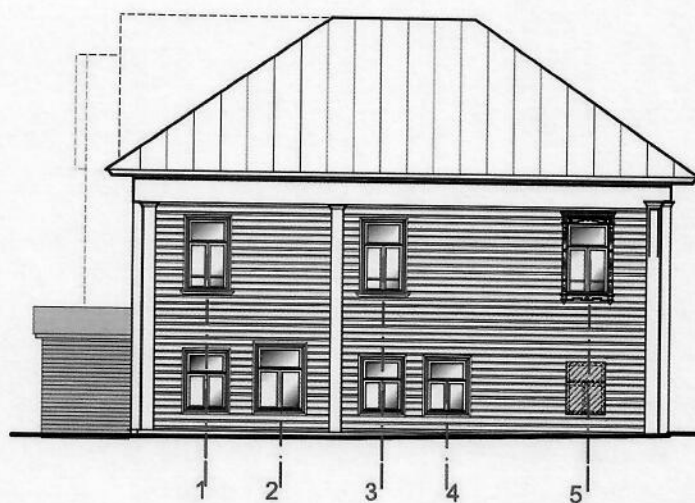
-  - основной объем
-  - пристройка главного входа
-  - поздние диссонирующие пристройки XXв., не являющиеся первоначальными, не являющиеся предметом охраны

Северо-восточный фасад.



2) боковой (юго-восточный) фасад: в 5 проемов по первому этажу и три оконных проема в уровне второго этажа;
 3) дворовый (юго-западный) фасад: по 3 проема в уровне 1-го и 2-го этаже;

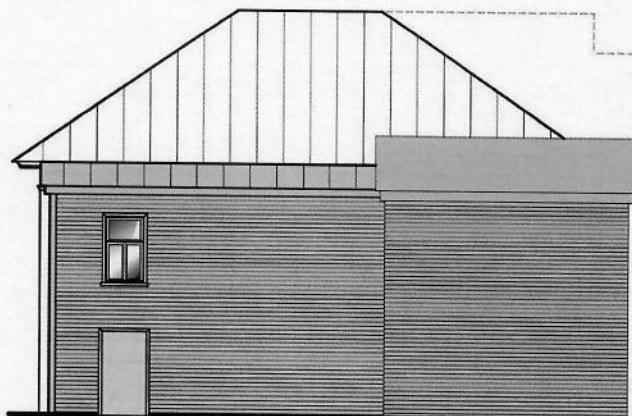
Юго-восточный фасад.







Юго-западный фасад.



Северо-западный фасад.



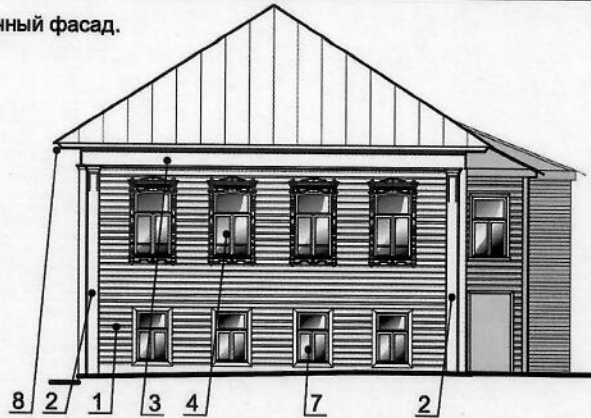
Условные обозначения

-  - основной объем
-  - пристройка главного входа
-  - поздние диссонансирующие пристройки ХХв., не являющиеся первоначальными, не являющиеся предметом охраны
-  - местоположение оконных проемов существовавших ранее

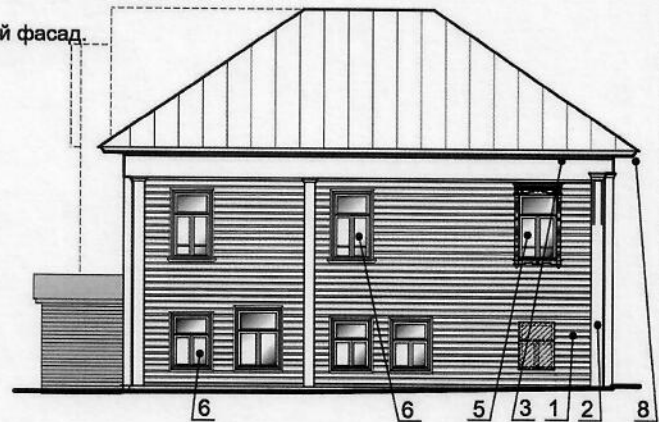
5. Архитектурно-художественное оформление фасадов, включая форму, размер, расстекловку и оформление оконных проемов :

- 1) деревянная профилированная доска горизонтальной укладки в обшивке фасадов;
- 2) лопатки с филенками на углах главного фасада и гладкие лопатки на перерубе и на дворовом фасаде основного объема;
- 3) основной объем завершен выступающим гладким фризом, украшенным по низу скромной порезкой, карниз с выносом;
- 4) наличники окон главного фасада второго этажа - рамочные с лучковым завершением, с боковыми "наборными" пилястрами, с профилированными сандриками, завершенные сходящимися волгутами, скромные фартуки декорированные несколько суховатой объемной резьбой;
- 5) наличник окна юго-восточного фасада второго этажа по правому флангу - рамочный с боковыми "наборными" пилястрами, с профилированным сандриком, скромный фартук декорированный несколько суховатой объемной резьбой.
- 6) наличники окон юго-восточного и юго-западного фасадов первого и второго этажа - узкие рамочные профилированные наличники с нижней полочкой;
- 7) наличники окон первого этажа главного фасада - узкие рамочные наличники;
- 8) профилированная деревянная лобовая доска;

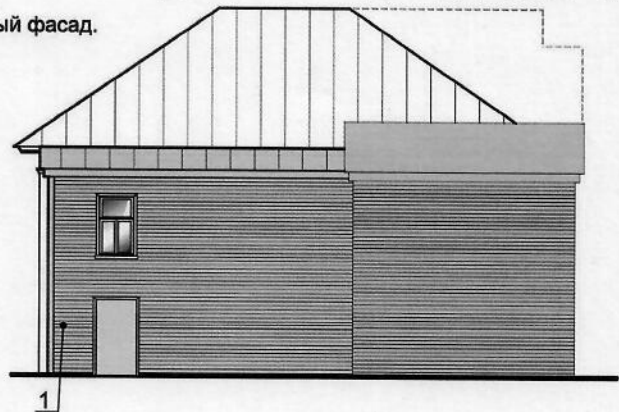
Северо-восточный фасад.



Юго-восточный фасад.



Северо-западный фасад.



Юго-западный фасад.



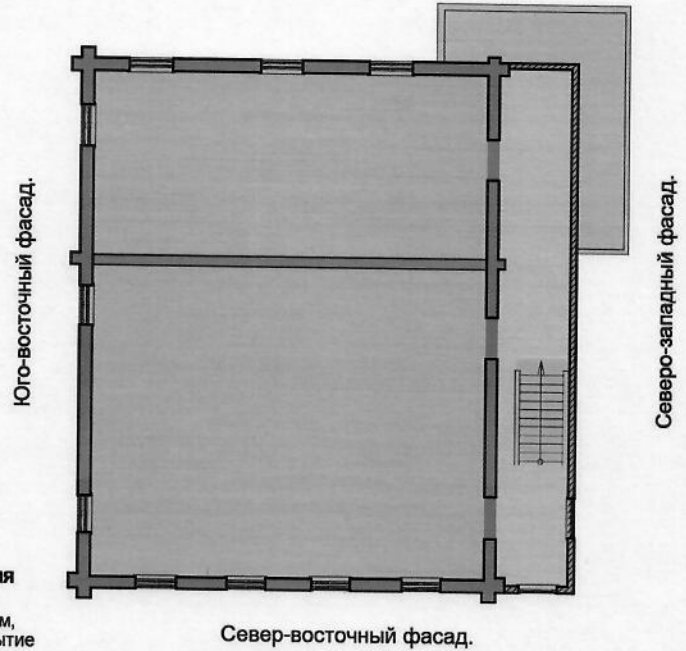
Условные обозначения

- основной объем
- пристройка главного входа
- поздние диссонирующие пристройки XXв., не являющиеся первоначальными, не являющиеся предметом охраны

6. Конструктивная система и материалы строительства:

- 1) фундаменты - ленточные, цоколь кирпичный;
- 2) капитальные стены, материалы капитальных стен объема - сруб из бревен с остатком, пристройка входа - дощатая, обшивка - деревянная профилированная доска;
- 3) плоская форма перекрытий;
- 4) конфигурация крыши - вальмовая четырехскатная стропильная система с покрытием картами из кровельной стали, фальцевое соединение листов; деревянный подшив, деревянная профилированная лобовая доска;
- 5) заполнение оконных и дверных проемов индивидуальное деревянное столярное, расстекловка в соответствии историческим образцом;

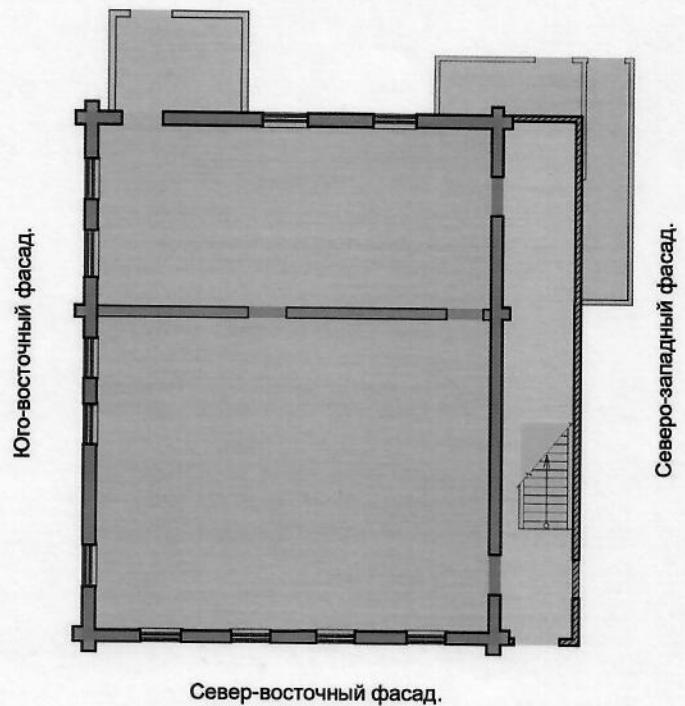
План 2-го этажа Юго-западный фасад.



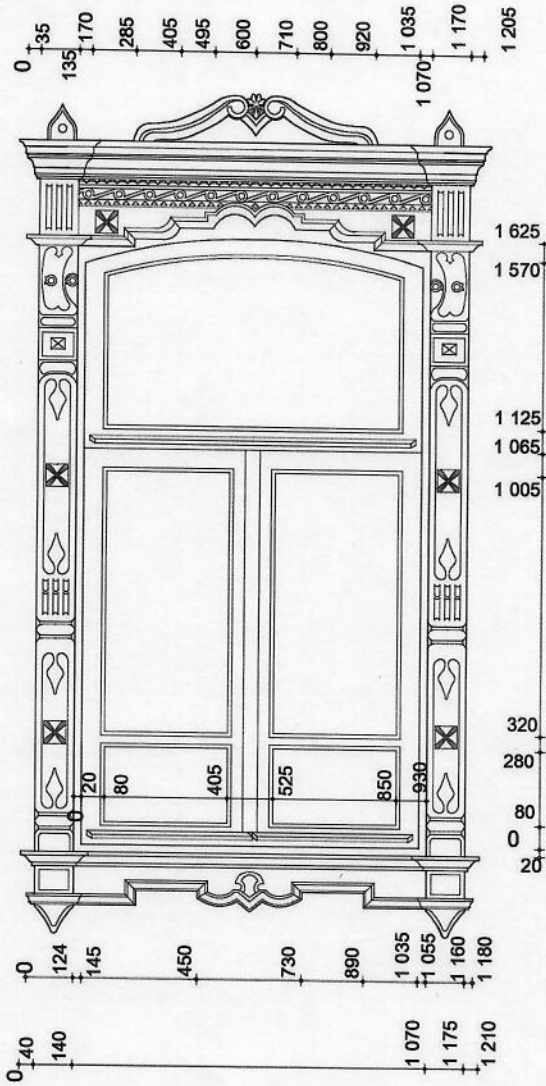
Условные обозначения

-  - основной объем, плоское перекрытие
-  - пристройка главного входа, плоское перекрытие
-  - местоположение лестницы

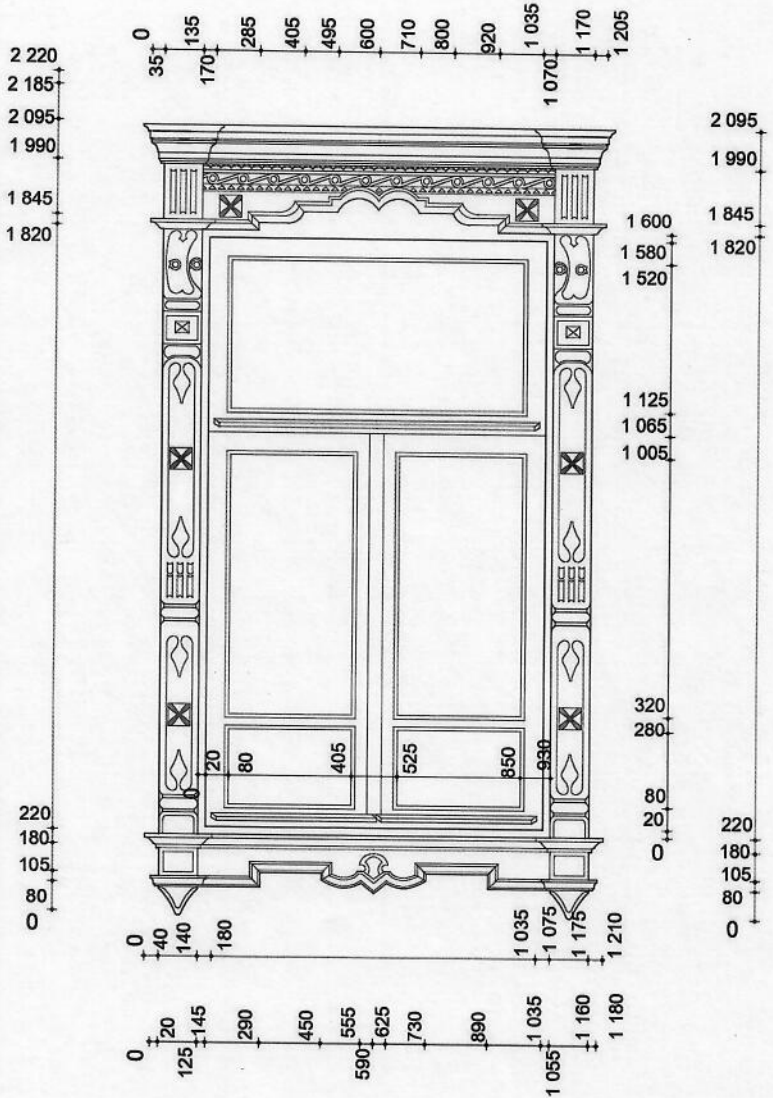
План 1-го этажа Юго-западный фасад.



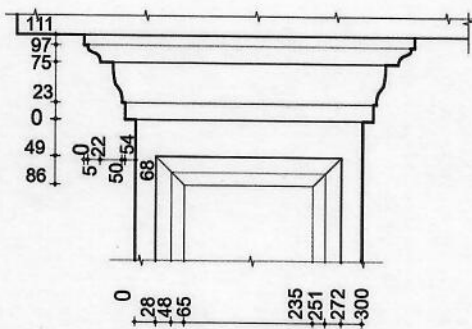
Окно главного фасада. М 1:20



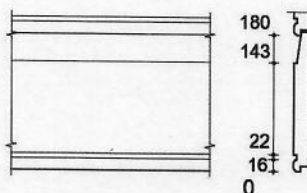
Окно бокового фасада. М 1:20



Пилястра главного фасада. М 1:10



Доска обшивная М 1:10



Доска лобовая. М 1:10

