

ИНСПЕКЦИЯ ПО ОХРАНЕ ОБЪЕКТОВ КУЛЬТУРНОГО НАСЛЕДИЯ КОСТРОМСКОЙ ОБЛАСТИ

ПРИКАЗ

от « 24 » 11 2022 года № 212

г. Кострома

Об утверждении предмета охраны объекта культурного наследия регионального значения

**«Усадьба городская, кон. XIX в.: Лавка торговая», кон. XIX в.
(Костромская область, г. Кострома, ул. Московская, д.14)**

В соответствии с Федеральным законом от 25 июня 2002 года № 73-ФЗ «Об объектах культурного наследия (памятниках истории и культуры) народов Российской Федерации», положением об инспекции по охране объектов культурного наследия Костромской области, утвержденным постановлением губернатора Костромской области от 16 ноября 2015 года №206 «Об инспекции по охране объектов культурного наследия Костромской области», на основании проекта предмета охраны объекта культурного наследия регионального значения «Усадьба городская, кон. XIX в.: Лавка торговая», кон. XIX в. (Костромская область, г. Кострома, ул. Московская, д.14),

ПРИКАЗЫВАЮ:

1. Утвердить предмет охраны объекта культурного наследия регионального значения «Усадьба городская, кон. XIX в.: Лавка торговая», кон. XIX в. (адрес в соответствии с актом о постановке на государственную охрану: Костромская область, г. Кострома, ул. Московская, д.14; адрес в соответствии с Федеральной информационной адресной системой: Костромская область, городской округ город Кострома, город Кострома, улица Московская, дом 16), согласно приложению.

2. Настоящий приказ вступает в силу со дня его официального опубликования.

Врио начальника инспекции



Ю.Н. Назарова

УТВЕРЖДЕН
приказом инспекции по охране
объектов культурного наследия
Костромской области
от «24» 11 2022 года № 212

ПРЕДМЕТ ОХРАНЫ

объекта культурного наследия регионального значения
«Усадьба городская, кон. XIX в.: Лавка торговая», кон. XIX в.
(Костромская область, г. Кострома, ул. Московская, д.14)

1. Месторасположение, роль и градостроительные характеристики:
 - 1) расположено вдоль красной линии ул. Московская;
 - 2) формирует силуэт застройки четной стороны ул. Московская;
 - 3) является частью объекта культурного наследия регионального значения «Усадьба городская», кон. XIX в.:
 - Лавка торговая, кон. XIX в.
2. Стилистические особенности объекта:
 - 1) характерный для Спасской слободы образец усадьбы периода эклектики;
 - 2) кирпичная лавка - наиболее выразительное сооружение усадьбы.
3. Объемно-пространственная и планировочная композиция здания:
 - 1) почти квадратный в плане объем (габаритными размерами 7,57м x 9,51м) под вальмовой кровлей; высота от верхнего обреза цоколя до верха венчающего карниза 3,3 м.
 - 2) планировочная структура здания, образованная капитальными стенами.
4. Осевое членение фасадов:
 - 1) симметричная композиция юго-восточного (главного) фасада в 3 оси (по центральной оси дверной проем; остальные - оконные проемы);
 - 2) ассиметричная композиция северо-восточного фасада в две оси (по 1-й оси – дверной проем; по второй - оконный);
 - 3) ассиметричная композиция юго-западного фасада в две оси (оконные проемы);
 - 4) северо-западный (дворовый) фасад глухой.
5. Декоративно-пластическое оформление экстерьера:
 - 1) декоративно-пластическое оформление юго-восточного (главного) фасада:
 - незначительно выступающий цоколь;
 - углы фасада закреплены гладкими пилястрами;

растесанные окна, по обеим сторонам входа, акцентированные рустованными арками;

простая подоконная полочка под оконными проемами;

дверной проем с клинчатой кирпичной перемычкой по центральной оси фасада;

профилированный венчающий карниз;

высокий ступенчатый аттик по центральной оси: аттик выполнен в 3 уступа, в нижней центральной части имеет арочный проем, обрамленный рустованной перемычкой с замком; имеет щипцовое ступенчатое завершение, подчеркнутое ступенчатой декоративной кирпичной кладкой;

парапетные тумбы по углам;

2) декоративно-пластическое оформление северо-восточного фасада:

профилированный карниз;

плоскость стены завершена треугольным фронтоном с профилированным карнизом, по углам парапетные тумбы;

лучковые перемычки оконного и дверного проема;

3) декоративно-пластическое оформление юго-западного фасада:

профилированный венчающий карниз;

высокий ступенчатый аттик в центре: аттик выполнен в 3 уступа, в нижней центральной части имеет арочный проем, обрамленный рустованной перемычкой с замком; имеет щипцовое ступенчатое завершение, подчеркнутое ступенчатой декоративной кирпичной кладкой;

парапетные тумбы по углам.

6. Конструктивная система, материал:

1) материал конструкции капитальных стен - кладка из керамического кирпича на известковом растворе;

2) материал оконных и наружных дверных заполнений - дерево; расстекловка оконных заполнений в соответствии с историческим обликом;

3) вальмовая форма крыши; покрытие кровли - металл с фальцевым соединением листов.

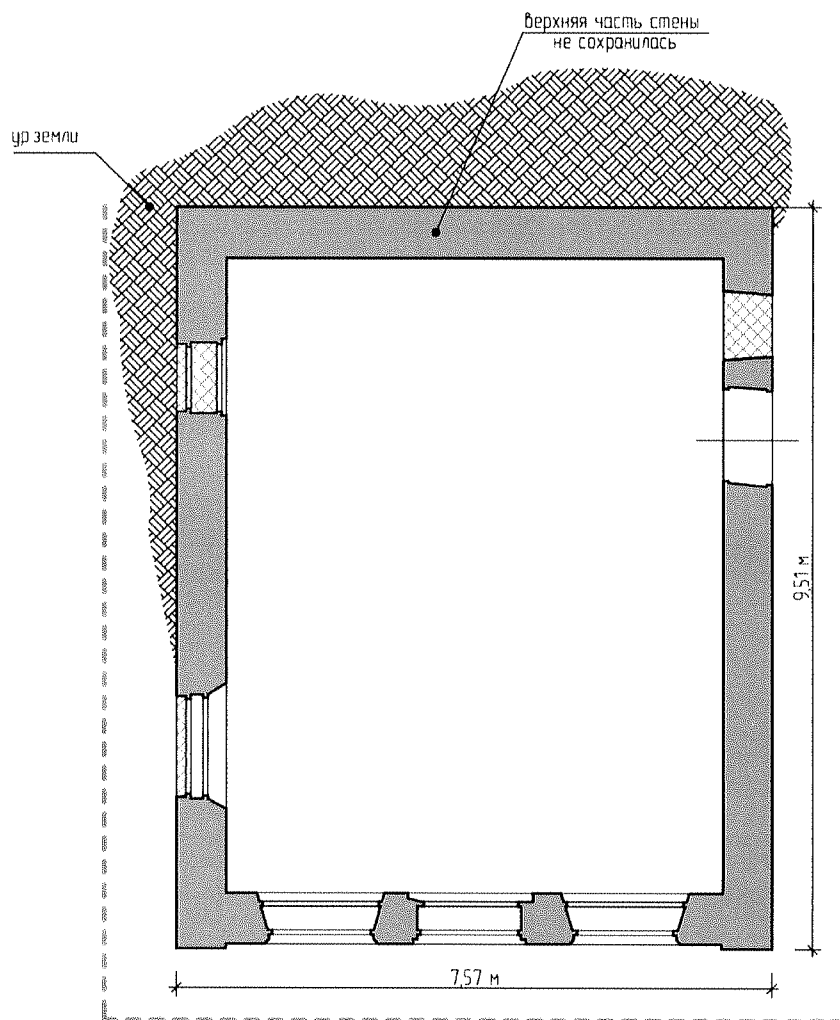
4) форма перекрытий - плоская.

7. Предмет охраны может быть изменен на основании документов или результатов историко-культурных исследований, отсутствующих при подготовке проекта предмета охраны объекта культурного наследия, дающих основания для изменения предмета охраны объекта культурного наследия.

Приложение №1

к предмету охраны объекта
культурного наследия регионального значения
«Усадьба городская, кон. XIX в.:
Лавка торговая», кон. XIX в.
(Костромская область, г. Кострома, ул. Московская, д.14)

Объемно-планировочные характеристики
План 1 этажа



Предметом охраны здания являются:



– планировочная структура здания в капитальных стенах



– декоративно-пластическое оформление фасадов

к предмету охраны объекта
культурного наследия регионального значения
«Усадьба городская, кон. XIX в.:
Лавка торговая», кон. XIX в.
(Костромская область, г. Кострома, ул. Московская, д.14)

Декоративно-пластическое оформление фасадов.

5.1. Декоративно-пластическое оформление юго-восточного (главного) фасада:

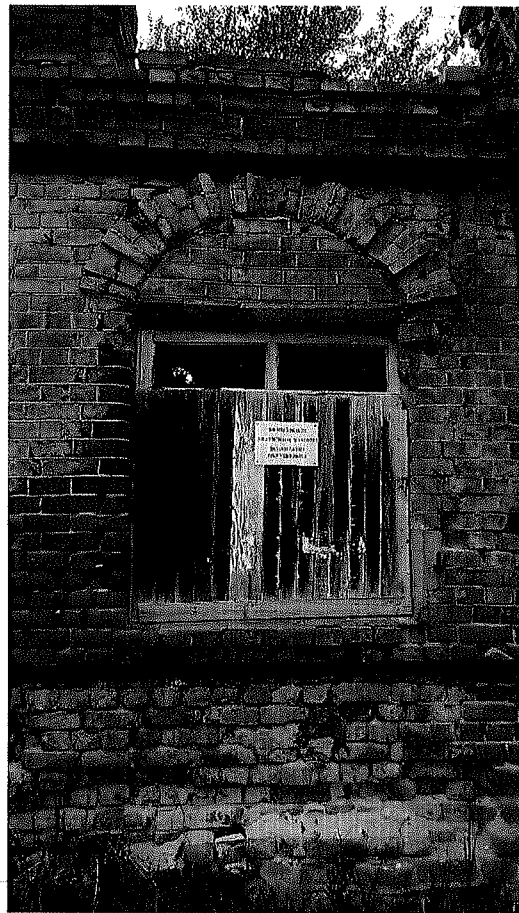
- незначительно выступающий цоколь;



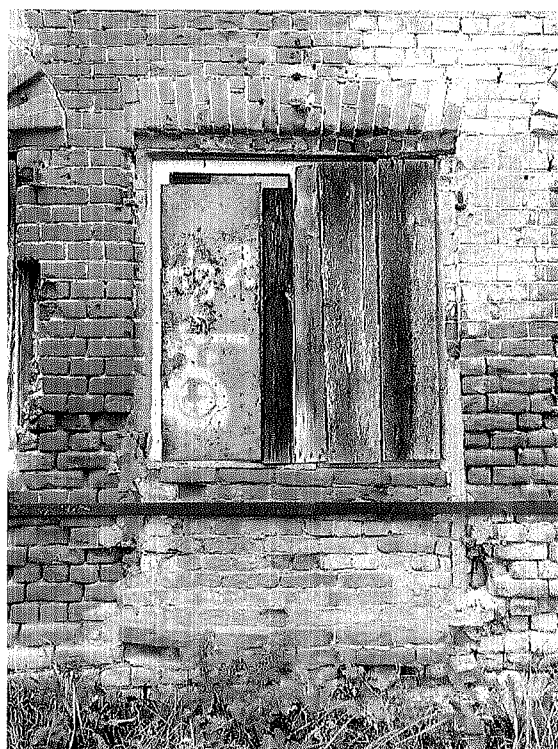
- углы фасада закреплены гладкими пилястрами;



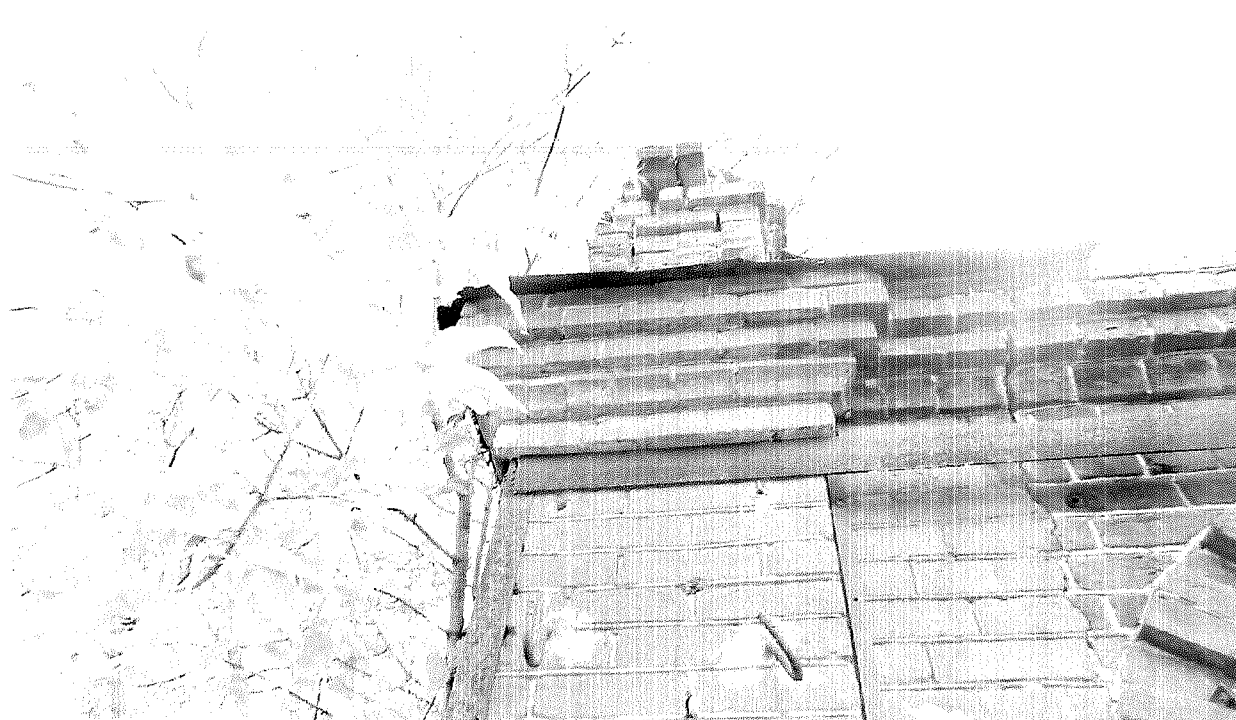
- растесанные окна, по обеим сторонам входа, акцентированные рустованными арками;
- простая подоконная полочка под оконными проемами;



- дверной проем с клинчатой кирпичной перемычкой по центральной оси фасада;



- профилированный венчающий карниз;



- высокий ступенчатый аттик по центральной оси. Атик выполнен в 3 уступа, в нижней центральной части имеет арочный проем, обрамленный рустованной перемычкой с замком. Атик имеет щипцовое ступенчатое завершение, подчеркнутое ступенчатой декоративной кирпичной кладкой;

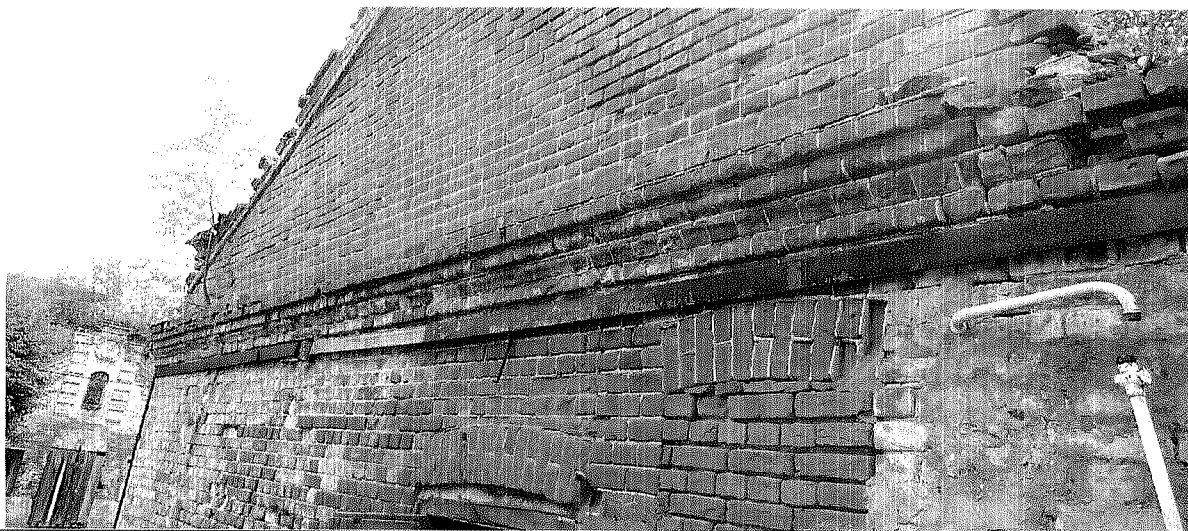


- парапетные тумбы по углам;

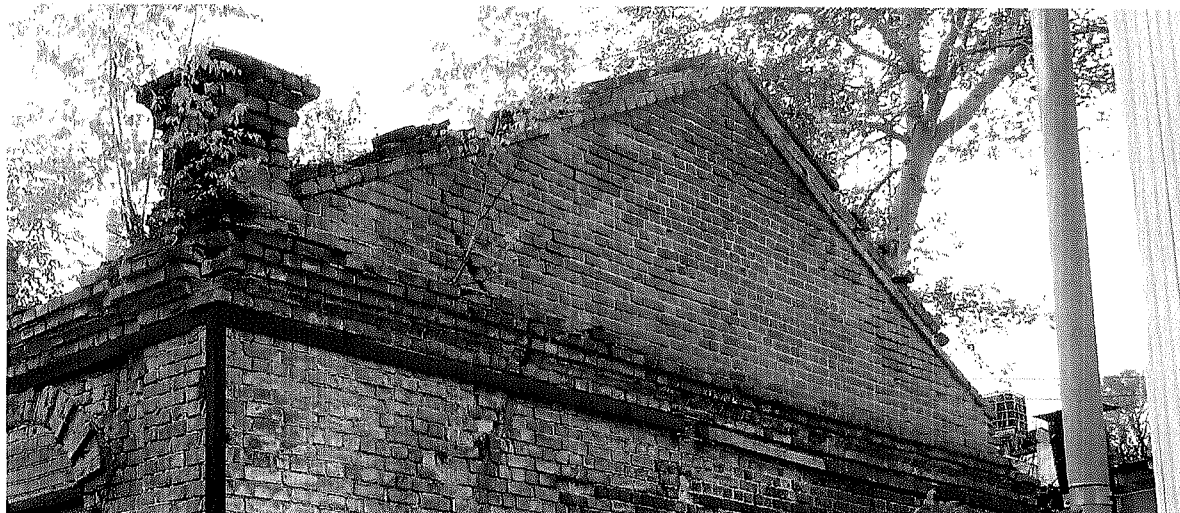


5.2. Декоративно-пластическое оформление северо-восточного фасада:

- профилированный карниз;



- плоскость стены завершена треугольным фронтоном с профилированным карнизом, по углам парапетные тумбы;



- лучковые перемычки оконного и дверного проема;



5.3. Декоративно-пластическое оформление юго-западного фасада:

- профилированный венчающий карниз;



- высокий ступенчатый аттик в центре. Атик выполнен в 3 уступа, в нижней центральной части имеет арочный проем, обрамленный рустованной перемычкой с замком. Атик имеет щипцовое ступенчатое завершение, подчеркнутое ступенчатой декоративной кирпичной кладкой;



- парапетные тумбы по углам;



