



ИНСПЕКЦИЯ ПО ОХРАНЕ ОБЪЕКТОВ КУЛЬТУРНОГО НАСЛЕДИЯ КОСТРОМСКОЙ ОБЛАСТИ

ПРИКАЗ

от «30» декабря 2022 года № 278

г. Кострома

Об утверждении границы и правового режима использования территории объекта культурного наследия регионального значения «Дом жилой», кон. XIX в. (Костромская область, Красносельский р-н, п. Красное-на-Волге, ул. Советская, 11)

В соответствии с Федеральным законом от 25 июня 2002 года № 73-ФЗ «Об объектах культурного наследия (памятниках истории и культуры) народов Российской Федерации», Положением об инспекции по охране объектов культурного наследия Костромской области, утвержденным постановлением губернатора Костромской области от 16 ноября 2015 года № 206 «Об инспекции по охране объектов культурного наследия Костромской области»,

ПРИКАЗЫВАЮ:

1. Утвердить границу территории объекта культурного наследия регионального значения «Дом жилой», кон. XIX в. (адрес в соответствии с актом о постановке на государственную охрану: Костромская область, Красносельский р-н, п. Красное-на-Волге, ул. Советская, 11; адрес в соответствии с Федеральной информационной адресной системой: Костромская область, муниципальный район Красносельский, городское поселение поселок Красное-на-Волге, поселок городского типа Красное-на-Волге, улица Советская, дом 11) (приложение № 1).

2. Утвердить правовой режим использования территории объекта культурного наследия регионального значения «Дом жилой», кон. XIX в. (адрес в соответствии с актом о постановке на государственную охрану: Костромская область, Красносельский р-н, п. Красное-на-Волге, ул. Советская, 11; адрес в соответствии с Федеральной информационной адресной системой: Костромская область, муниципальный район

Красносельский, городское поселение посёлок Красное-на-Волге, посёлок городского типа Красное-на-Волге, улица Советская, дом 11) (приложение № 2).

3. Настоящий приказ вступает в силу со дня его официального опубликования.

Начальник инспекции



С.Е. Голикова

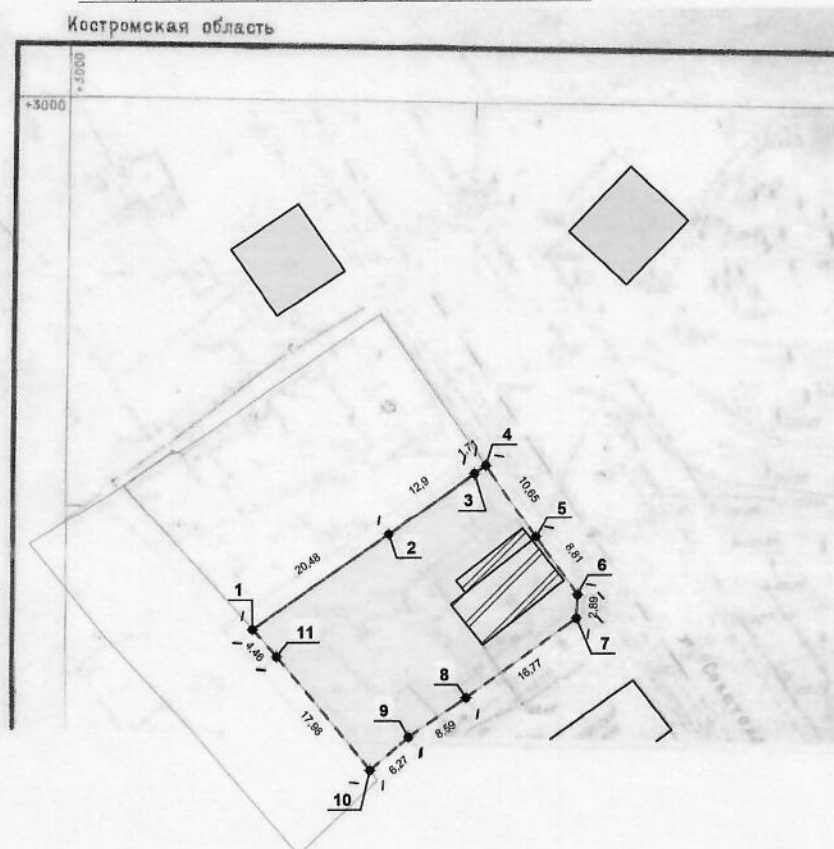
УТВЕРЖДЕНА
приказом инспекции по охране
объектов культурного наследия
Костромской области
от « 30 » декабря 2022 № 278

ГРАНИЦА


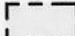


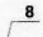
территории объекта культурного наследия регионального значения
«Дом жилой», кон. XIX в. (Костромская область,
Красносельский р-н, п. Красное-на-Волге, ул. Советская, 11)

1. Схема границы территории объекта культурного наследия
регионального значения «Дом жилой», кон. XIX в. (Костромская область,
Красносельский р-н, п. Красное-на-Волге, ул. Советская, 11)

Граница территории объекта культурного наследия М 1:500



Условные обозначения:

-  - смежные кадастровые участки;
-  - граница территории объекта культурного наследия;
-  - объект культурного наследия "Дом жилой", кон. XIX в.;
-  - существующие объекты капитального строительства;
-  8 - обозначение характерной точки границы территории объекта культурного наследия;

Примечание:

1. Площадь границы территории объекта культурного наследия 745,1 м², средняя квадратичная погрешность площади 0,1;
2. Номер кадастровой зоны 1;
3. Координаты характерных точек границы территории объекта культурного наследия см. лист АР2-4.

2. Координаты характерных точек границы территории объекта культурного наследия регионального значения «Дом жилой», кон. XIX в. (Костромская область, Красносельский р-н, п. Красное-на-Волге, ул. Советская, 11)

Обозначение характерной точки	Координаты характерных точек в местной системе координат (МСК-44) г. Кострома		Метод определения	Средняя квадратичная погрешность положения характерной точки (Mt), м
	X	Y		
1	262127,1	1231264,9	Картометрический	0.1
2	262138,9	1231281,7	Картометрический	0.1
3	262146,3	1231292,2	Картометрический	0.1
4	262147,3	1231293,6	Картометрический	0.1
5	262138,5	1231299,7	Картометрический	0.1
6	262131,3	1231304,8	Картометрический	0.1
7	262128,4	1231304,6	Картометрический	0.1
8	262118,7	1231291	Картометрический	0.1
9	262113,8	1231283,9	Картометрический	0.1
10	262109,8	1231279,1	Картометрический	0.1
11	262123,8	1231267,9	Картометрический	0.1
1	262127,1	1231264,9	Картометрический	0.1

УТВЕРЖДЕН
приказом инспекции по охране
объектов культурного наследия
Костромской области
от « 30 » декабря 2022 № 278

ПРАВОВОЙ РЕЖИМ

использования территории объекта культурного наследия регионального значения «Дом жилой», кон. XIX в.
(Костромская область, Красносельский р-н, п. Красное-на-Волге, ул. Советская, 11)

1. Правовой режим использования территории объекта культурного наследия регионального значения «Дом жилой», кон. XIX в. (Костромская область, Красносельский р-н, п. Красное-на-Волге, ул. Советская, 11), в пределах координат характерных точек границы территории объекта культурного наследия 1-2-3-4-5-6-7-8-9-10-11-1, согласно приложению № 1 к настоящему приказу.

2. На территории объекта культурного наследия разрешается:

1) ведение хозяйственной деятельности, не противоречащей требованиям обеспечения сохранности объекта культурного наследия и позволяющей обеспечить функционирование объекта культурного наследия в современных условиях;

2) реставрация, консервация, ремонт и приспособление объекта культурного наследия для современного использования;

3) проведение комплексных научно-исследовательских и изыскательских работ, на объектах культурного наследия регионального и федерального значений (включая объекты археологии) и выявленных объектах культурного наследия;

4) сохранение элементов планировочной структуры исторической застройки пос. Красное-на-Волге в части формирования хозяйственных зон внутри квартала;

5) восстановление и сохранение историко-градостроительной среды объектов культурного наследия, в параметрах не более габаритов ранее существовавших объектов, выявленным по историко-архивным исследованиям на основании проектной документации, согласованной с Госорганом по охране объектов культурного наследия Костромской области;

6) установка ограждения территории в соответствии со стилистикой объекта культурного наследия;

7) проведение спасательных археологических полевых работ;

8) организация и уход за зелеными насаждениями, в т.ч. цветоводство и озеленение с разбивкой клумб перед объектом культурного наследия и на его территории;

9) организация пешеходных дорожек;

10) строительство, ремонт, реконструкция существующих инженерных сетей (коммуникаций) с последующей их прокладкой в подземные траншеи с рекультивацией и благоустройством нарушенных земель;

11) благоустройство территории с исключением контрастных сочетаний и ярких цветов; при организации пешеходных дорожек применение традиционных материалов (дерево, камень, кирпич, булыжник) или материалов, имитирующих исторические;

12) проведение работ по озеленению территории;

13) снос существующих отдельно стоящих рекламных конструкций;

14) санитарные рубки деревьев при условии сохранения процента озелененных и застроенных территорий;

15) организация вертикальной планировки территории с установкой решеток ливневой канализации;

16) сохранение элементов существующего природного ландшафта;

17) размещение информационных вывесок на фасадах объекта культурного наследия по согласованному Госорганом по охране объектов культурного наследия Костромской области проекту;

18) снос поздних хозяйственных построек, сараев, гаражей, дифференцированных по видам отделки и их капитальности;

19) ремонт, реконструкция существующих объектов капитального строительства и некапитальных объектов, не являющихся объектами культурного наследия, без увеличения объемно-пространственных характеристик.

3. На территории объекта культурного наследия запрещается:

1) строительство зданий и сооружений;

2) увеличение объемно-пространственных характеристик существующих на территории памятника или ансамбля объектов капитального строительства;

3) градостроительная, хозяйственная и иная деятельность, создающая угрозу повреждения, разрушения или уничтожения объекта культурного наследия и выявленных объектов культурного наследия;

4) самовольная вырубка деревьев, уничтожение травяного покрова;

5) прокладка наземных и воздушных инженерных сетей (коммуникаций);

6) установка на фасадах, крышах объекта культурного наследия кондиционеров, телеантенн, тарелок спутниковой связи и рекламных конструкций;

7) установка разводок инженерных сетей, наружных электрических щитов кабель каналов на фасадах объекта культурного наследия, раскрывающихся наиболее полно при визуальном восприятии объекта;

8) размещение любых рекламных и информационных конструкций;

9) размещение стоянок автомашин вне специально организованных мест;

10) создание разрушающих вибрационных нагрузок динамическим воздействием на грунты в зоне их взаимодействия с объектом культурного наследия и выявленными объектами культурного наследия;

11) проведение всех видов земляных и строительных работ без спасательных археологических полевых работ;

12) памятники и ансамбли, находящиеся в общей собственности, включая памятники и ансамбли, относящиеся к жилищному фонду, а также земельные участки в границах территорий памятников и ансамблей разделу не подлежат. Выдел собственниками их доли в натуре не осуществляется.