

**ИНСПЕКЦИЯ ПО ОХРАНЕ ОБЪЕКТОВ КУЛЬТУРНОГО
НАСЛЕДИЯ КОСТРОМСКОЙ ОБЛАСТИ**

ПРИКАЗ

от « 16 » 02 2023 года № 6-тпа

г. Кострома

**Об утверждении предмета охраны объекта культурного наследия
регионального значения «Усадьба П.С. Солонниковой (Беяева),
1-я пол. XIX в.: Флигель», 1-я пол. XIX в.
(Костромская область, г. Кострома, ул. Лавровская, 25 Б)**

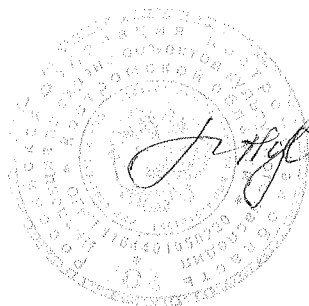
В соответствии с Федеральным законом от 25 июня 2002 года № 73-ФЗ «Об объектах культурного наследия (памятниках истории и культуры) народов Российской Федерации», положением об инспекции по охране объектов культурного наследия Костромской области, утвержденным постановлением губернатора Костромской области от 16 ноября 2015 года №206 «Об инспекции по охране объектов культурного наследия Костромской области», на основании проекта предмета охраны объекта культурного наследия регионального значения «Усадьба П.С. Солонниковой (Беяева), 1-я пол. XIX в.: Флигель», 1-я пол. XIX в. (Костромская область, г. Кострома, ул. Лавровская, 25 Б),

ПРИКАЗЫВАЮ:

1. Утвердить предмет охраны объекта культурного наследия регионального значения «Усадьба П.С. Солонниковой (Беяева), 1-я пол. XIX в.: Флигель», 1-я пол. XIX в. (адрес в соответствии с актом о постановке на государственную охрану: Костромская область, г. Кострома, ул. Лавровская, 25 Б; адрес в соответствии с Федеральной информационной адресной системой: Костромская область, городской округ город Кострома, город Кострома, улица Лавровская, дом 25 а), согласно приложению.

2. Настоящий приказ вступает в силу со дня его официального опубликования.

Врио начальника инспекции



Ю.Н. Назарова

УТВЕРЖДЕН
приказом инспекции по охране
объектов культурного наследия
Костромской области
от «16» 02 2023 г. №6-174

ПРЕДМЕТ ОХРАНЫ

объекта культурного наследия регионального значения
«Усадьба П.С. Солониниковой (Беляева), 1-я пол. XIX в.:
Флигель», 1-я пол. XIX в.
(Костромская область, г. Кострома, ул. Лавровская, 25 Б)

1. Связь с ландшафтом и архитектурно-художественным ансамблем окружающих построек:

- 1) расположен в глубине улицы Лавровская, на проулке соединяющем с улицей Катущечная; в составе ансамбля «Усадьба П.С. Солониниковой (Беляева)», 1-я пол. XIX в.;
- 2) главный юго-западный фасад обращен на проулок;
- 3) расположен на спокойном рельефе.

2. Стилистические особенности объекта - традиции позднего классицизма.

3. Объемно-пространственная и планировочная композиция:

- 1) объем одноэтажный без подвалов, прямоугольный в плане, под вальмовой четырехскатной крышей;
- 2) габарит здания: общий габарит по юго-западному фасаду - 12,90 п.м., по юго-восточному фасаду - 10,11 п.м.;
- 3) высотная отметка здания от цоколя до свеса кровли - 4,40 п.м., до конька - 7,22 п.м., высота цоколя - 0,65 п.м.

4. Композиционное решение фасадов:

- 1) главный (юго-западный) фасад: 5 осей оконных проемов;
- 2) боковой (юго-восточный) фасад: в 4 оси оконных проемов;
- 3) дворовый (северо-восточный) фасад: 4 оси проемов (1 дверная ось, 3 оси оконных проемов);
- 4) боковой (северо-западный) фасад: 3 оси проемов (1 дверная ось, 2 оси оконных проемов).

5. Архитектурно-художественное оформление юго-западного, юго-восточного, северо-восточного, северо-западного фасадов, включая форму, размер, расстекловку и оформление оконных проемов:

1) профилированная деревянная доска горизонтальной укладки в обшивке фасадов;

2) объем завершен гладким фризом, профилированным карнизом, по низу скромный профилированный пояс;

3) оформление 2-4 оконных проемов главного фасада: арочные окна, с рамочными наличниками, в завершении клинчатые замковые «камни», верхняя расстекловка горбыльками верхней фрамуги;

4) оформление 1 и 5 оконных проемов главного фасада, оконных проемов боковых и дворового фасадов: прямоугольные окна, с рамочными наличниками, в завершении треугольные профилированные сандрики;

5) профилированная деревянная лобовая доска.

6. Конструктивная система и материалы строительства:

1) фундаменты - ленточные; цоколь - глиняный кирпич;

2) стены объема - сруб из бревен с остатком, обшивка фасадов деревянной профилированной доской;

3) плоская форма перекрытий;

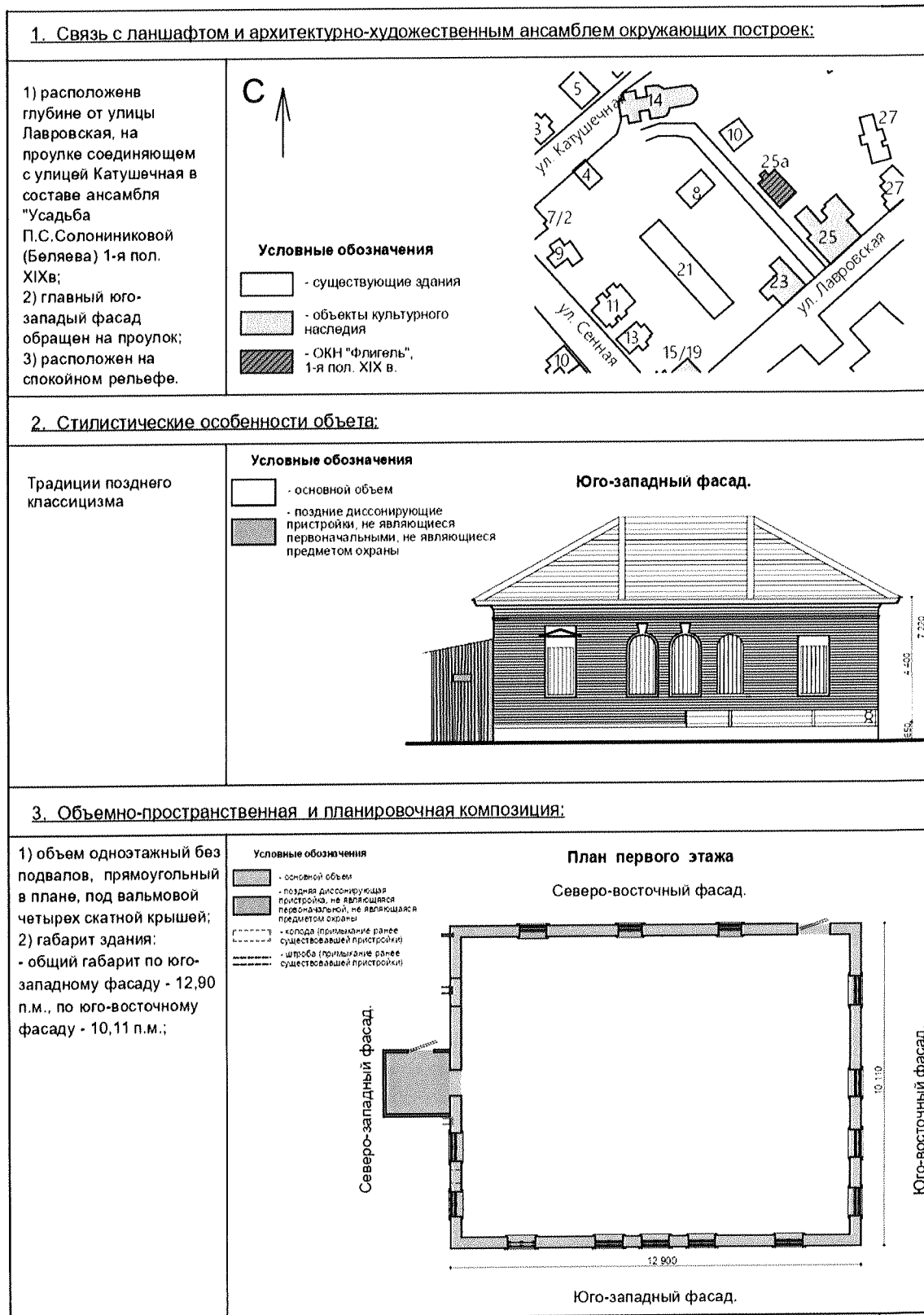
4) конфигурация крыши - вальмовая четырехскатная стропильная система с покрытием картами из кровельной стали, фальцевое соединение листов; деревянный подшив, профилированная лобовая доска;

5) заполнение оконных и наружных дверных проемов индивидуальное столярное, расстекловка в соответствии историческим образцам;

6) декоративные элементы - материал дерево.

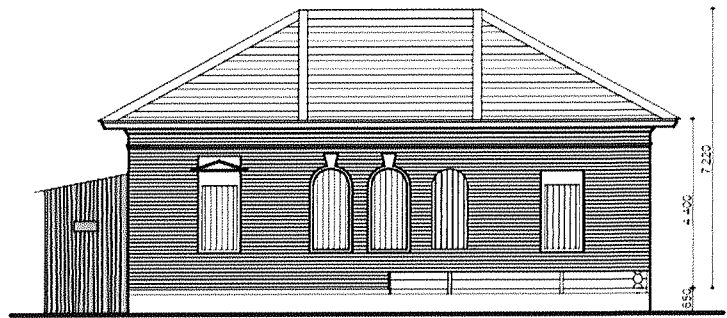
7. Предмет охраны может быть изменен на основании документов или результатов историко-культурных исследований, отсутствующих при подготовке проекта предмета охраны объекта культурного наследия, дающих основания для изменения предмета охраны объекта культурного наследия.

Приложение
к предмету охраны объекта
культурного наследия регионального значения
«Усадьба П.С. Солонниковой (Беляева),
1-я пол. XIX в.: Флигель», 1-я пол. XIX в.
(Костромская область, г. Кострома, ул. Лавровская, 25 Б)

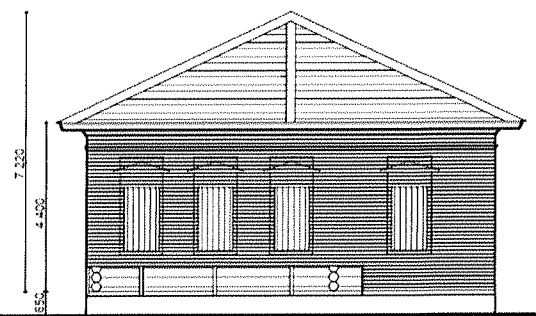


3) высотная отметка здания от цоколя до свеса кровли - 4,40 п.м., до конька - 7,22 п.м., высота цоколя - 0,65 п.м.;

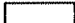



Юго-западный фасад.



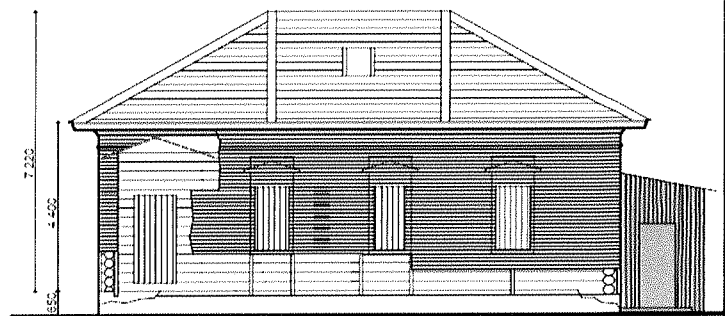
Юго-восточный фасад.



Условные обозначения



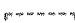


-  - объем ОКН зафиксированный обмерами 2022г.
-  - поздняя диссонирующая пристройка, не являющаяся первоначальной, не являющаяся предметом охраны
-  - линия крыши ранее существовавшей пристройки входа
-  - конфигурация утраченных наличников

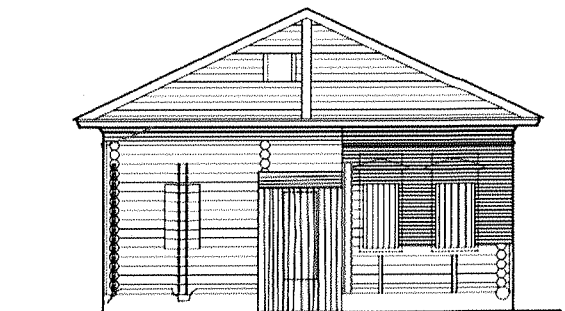
Северо-восточный фасад.



Северо-западный фасад.

Условные обозначения

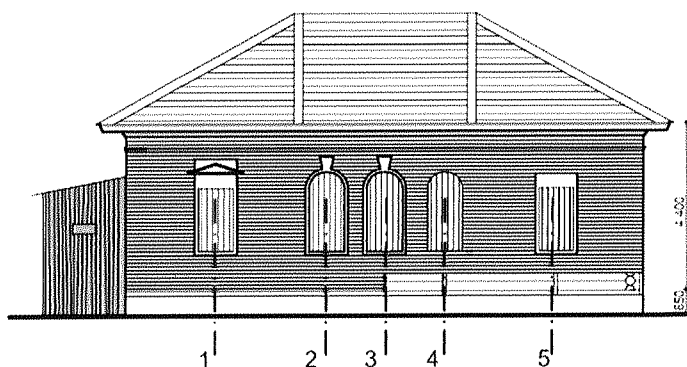
-  - объем ОКН зафиксированный обмерами 2022г.
-  - поздняя диссонирующая пристройка, не являющаяся первоначальной, не являющаяся предметом охраны
-  - колода (примыкание ранее существовавшей пристройки)
-  - штроба (примыкание ранее существовавшей пристройки)
-  - линия крыши ранее существовавшей пристройки



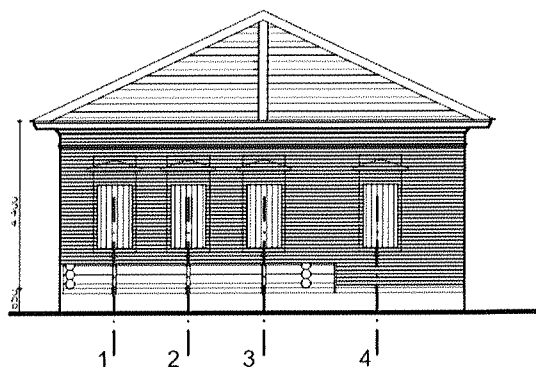
4. Композиционное решение фасадов:

- 1) главный (юго-западный) фасад: 5 осей оконных проемов;
- 2) боковой (юго-восточный) фасад: в 4 оси оконных проемов;
- 3) дворовый (северо-восточный) фасад: четыре оси проемов (1 дверная ось, 3 оси оконных проемов);
- 4) боковой (северо-западный) фасад: 3 оси проемов (1 дверная ось, 2 оси оконных проемов);

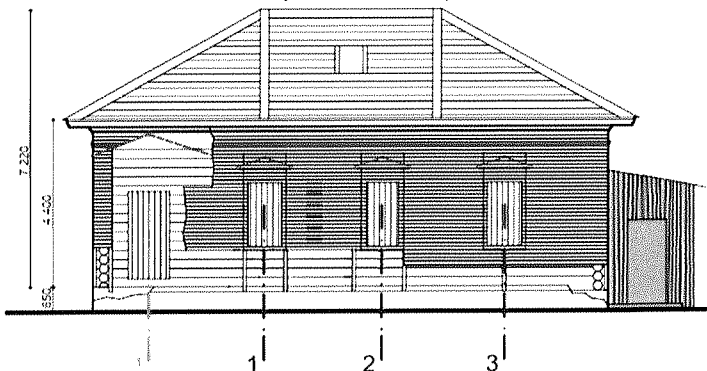
Юго-западный фасад.



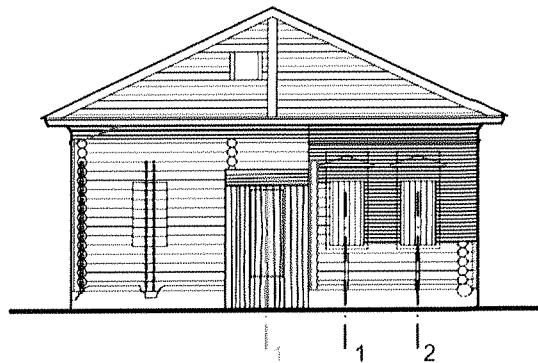
Юго-восточный фасад.



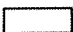




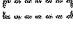
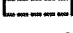
Северо-восточный фасад.



Северо-западный фасад.



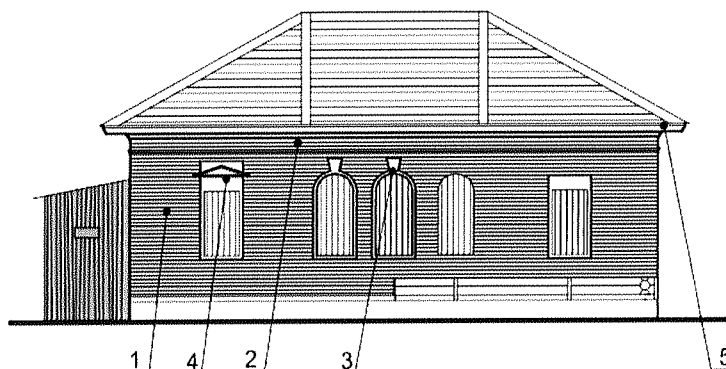
Условные обозначения

-  - объем ОКН зафиксированный обмерами 2022г
-  - поздняя диссонирующая пристройка, не являющаяся первоначальной, не являющаяся предметом охраны
-  - линия крыши ранее существовавшей пристройки входа
-  - конфигурация утраченных наличников
-  - колода (примыкание ранее существовавшей пристройки)
-  - штроба (примыкание ранее существовавшей пристройки)
-  - линия крыши ранее существовавшей пристройки

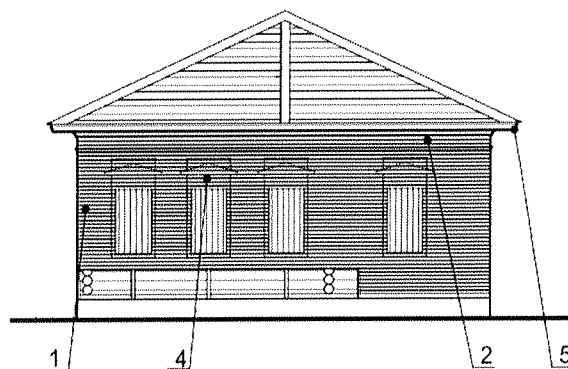
5. Архитектурно-художественное оформление фасадов, включая форму, размер, расстекловку и оформление оконных проемов :

- 1) профилированная деревянная доска горизонтальной укладки в обшивку фасадов;
- 2) объем завершен гладким фризом, профилированным карнизом, по низу скромный профилированный поясок;
- 3) оформление 2-4 оконных проемов главного фасада: арочные окна, с рамочными наличниками, в завершении клинчатые замковые "камни", веерная расстекловка горбыльками верхней фрамуги;
- 4) оформление 1 и 5 оконных проемов главного фасада, оконных проемов боковых и дворового фасадов: прямоугольные окна, с рамочными наличниками, в завершении треугольные профилированные сандрики;
- 5) профилированная деревянная лобовая доска;

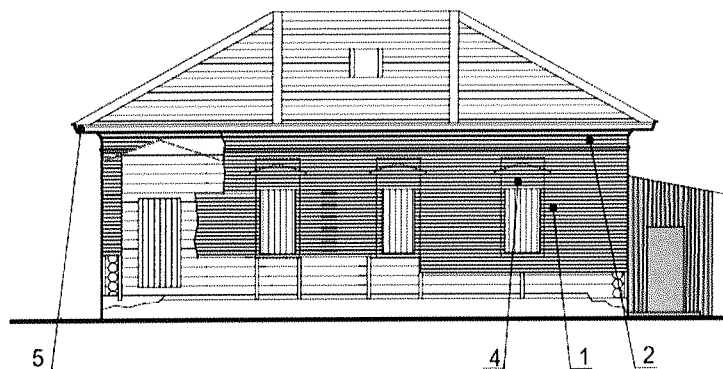
Юго-западный фасад.



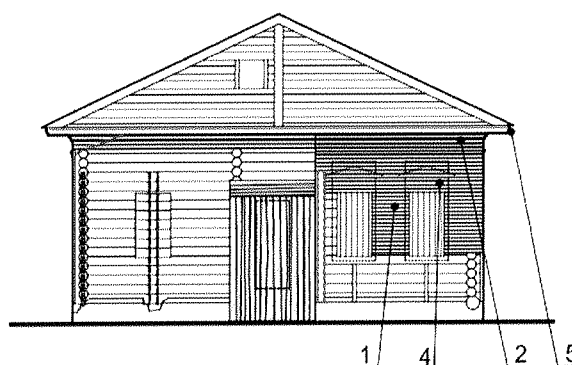
Юго-восточный фасад.



Северо-восточный фасад.





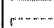
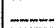
Северо-западный фасад.



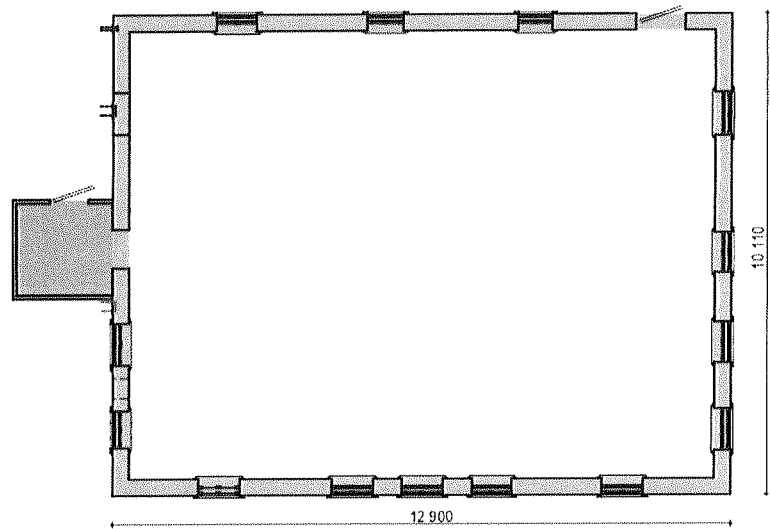
6. Конструктивная система и материалы строительства:

- 1) фундаменты - ленточные; цоколь-глиняный кирпич;
- 2) стены объема - сруб из бревен с остатком, обшивка фасадов деревянная профилированная доска;
- 3) плоская форма перекрытий;
- 4) конфигурация крыши-вальмовая четырехскатная стропильная система с покрытием картами из кровельной стали, фальцевое соединение листов; деревянный подшив, профилированная лобовая доска;
- 5) заполнение оконных и дверных проемов индивидуальное столярное, расстекловка в соответствии историческим образцом;
- 6) декоративные элементы - материал дерево;

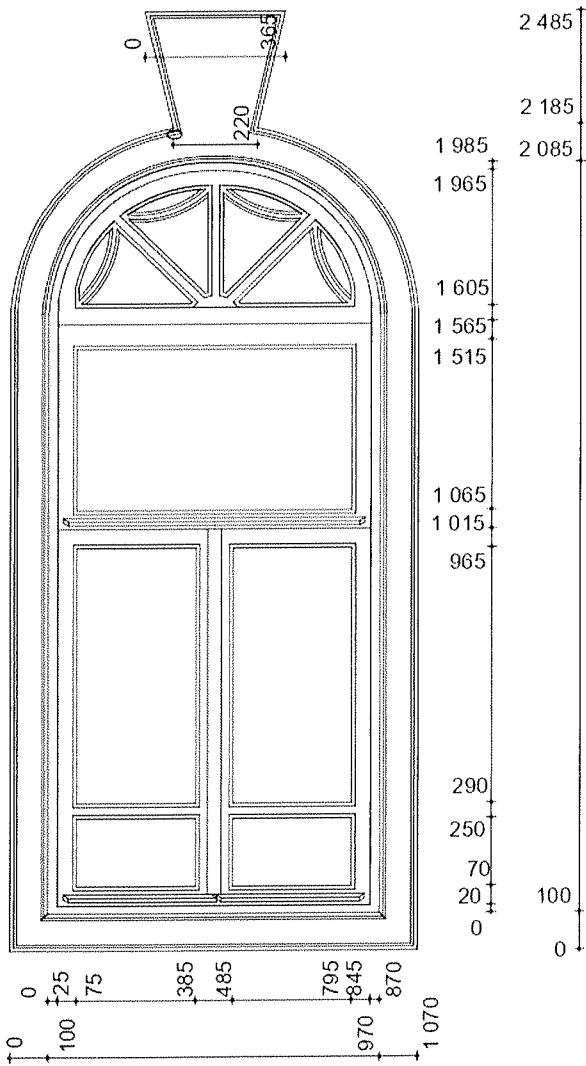
Условные обозначения

-  - основной объем, материал стен, тип рубки, габариты, местоположение проемов
-  - поздняя диссонирующая пристройка, не являющаяся первоначальной, не являющаяся предметом охраны
-  - колода (примыкание ранее существовавшей пристройки)
-  - штроба (примыкание ранее существовавшей пристройки)

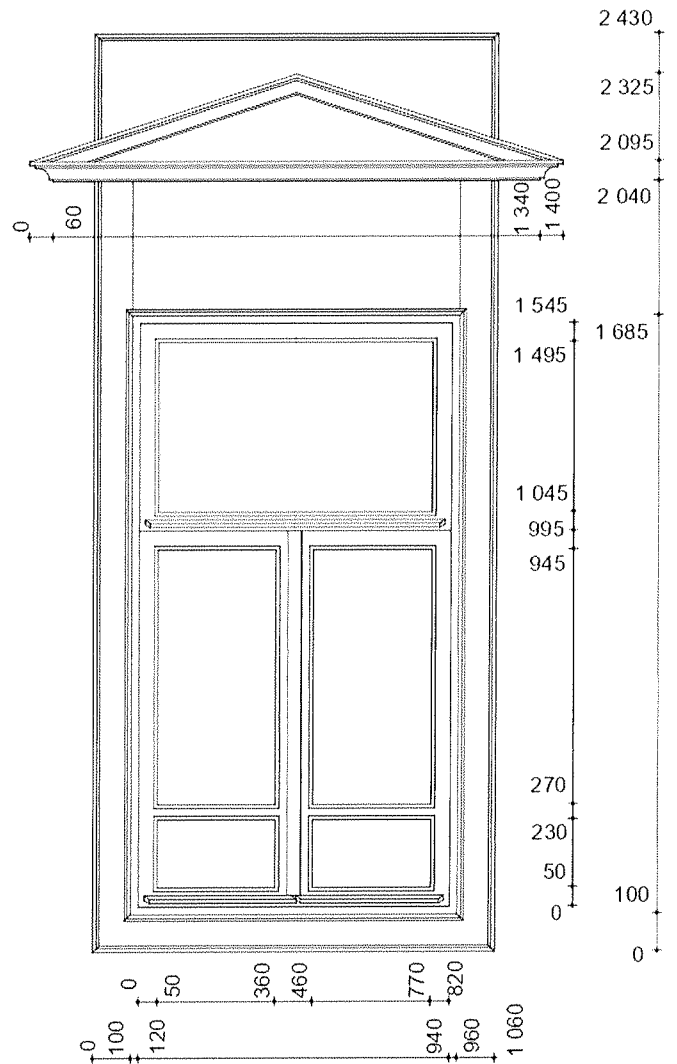
План первого этажа



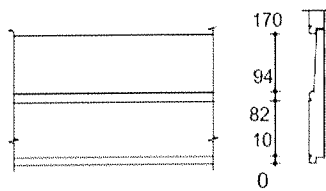
Окно О-1 М 1:20



Окно О-2 М 1:20



Доска обшивная М 1:10



Доска лобовая М 1:10

