

ИНСПЕКЦИЯ ПО ОХРАНЕ ОБЪЕКТОВ КУЛЬТУРНОГО НАСЛЕДИЯ КОСТРОМСКОЙ ОБЛАСТИ

ПРИКАЗ

от «28» 03 2023 года № 14-НПА

г. Кострома

Об утверждении предмета охраны объекта культурного наследия федерального значения «Дом Рыбниковых», сер. XIX в. (Костромская область, г. Кострома, ул. Свердлова, д. 23)

В соответствии с Федеральным законом от 25 июня 2002 года № 73-ФЗ «Об объектах культурного наследия (памятниках истории и культуры) народов Российской Федерации», положением об инспекции по охране объектов культурного наследия Костромской области, утвержденным постановлением губернатора Костромской области от 16 ноября 2015 года №206 «Об инспекции по охране объектов культурного наследия Костромской области», на основании проекта предмета охраны объекта культурного наследия федерального значения «Дом Рыбниковых», сер. XIX в. (Костромская область, г. Кострома, ул. Свердлова, д. 23),

ПРИКАЗЫВАЮ:

1. Утвердить предмет охраны объекта культурного наследия объекта культурного наследия федерального значения «Дом Рыбниковых», сер. XIX в. (адрес в соответствии с актом о постановке на государственную охрану: Костромская область, г. Кострома, ул. Свердлова, д. 23; адрес в соответствии с Федеральной информационной адресной системой: Костромская область, городской округ город Кострома, город Кострома, улица Свердлова, дом 23), согласно приложению.

2. Настоящий приказ вступает в силу со дня его официального опубликования.

Врио начальника инспекции



Ю.Н. Назарова

Приложение

УТВЕРЖДЕН
приказом инспекции по охране
объектов культурного наследия
Костромской области

от «28» 03 2023 г. №14-171-А

ПРЕДМЕТ ОХРАНЫ

объекта культурного наследия федерального значения
«Дом Рыбниковых», сер. XIX в.
(Костромская область, г. Кострома, ул. Свердлова, д. 23)

1. Месторасположение, роль и градостроительные характеристики (приложение №1 к настоящему предмету охраны):

1) здание расположено на территории ансамбля - объекта культурного наследия регионального значения «Усадьба городская, XIX - XX вв.: Флигель, 1907-1903 гг.; Ограда с воротами, 1907-1913 гг.; Ограда с воротами, 1907-1913 гг.»;

2) объект обращен главным (южным) фасадом в сторону ул. Свердлова;

3) формирует линию застройки улицы Свердлова.

2. Стилистические особенности объекта (приложение №1 к настоящему предмету охраны): пример костромского купеческого особняка, выполненного в стиле вычурного барокко.

3. Объемно-пространственная и планировочная композиция здания (приложение №2 к настоящему предмету охраны):

1) сложный в плане двухэтажный объем под вальмовой крышей; со стороны северного (дворового) фасада примыкает одноэтажная пристройка покрытая вальмой; полукруглый эркер в уровне второго этажа на южном фасаде, завершенный куполом, прорезанным люкарнами; полуэркер в уровне второго этажа, покрытый пологим куполом на восточном фасаде;

2) подвал под центральной частью здания;

3) месторасположение, размер и форма объема входа в подвал со стороны северного фасада;

4) месторасположение балкона в уровне второго этажа со стороны северного фасада;

5) месторасположение и конфигурация главной (парадной) и служебной лестниц.

4. Осевое членение фасадов (приложение №3 к настоящему предмету охраны):

1) ассиметричная композиция южного фасада:

пять осей оконных проемов в уровне обоих этажей; далее - в уровне второго этажа - полукруглый эркер в три узких оконных проема, завершенный куполом с люкарнами по трем сторонам света, в уровне первого этажа - два оконных проема; ось дверного проема в портале главного входа;

2) западный фасад в восемь осей:

6-я ось - представлена дверным проемом в уровне первого этажа, остальные оси - оконные проемы в уровне обоих этажей;

один дверной проем на западной грани одноэтажного объема дворовой пристройки;

3) северный фасад:

один оконный проем по грани одноэтажной пристройки, примыкающей к глухому восточному выступающему объему здания;

пять осей проемов основного объема здания (центральная часть): по 3-й оси в уровне первого этажа - дверной проем; 4-я и 5-я оси в уровне второго этажа представлены композицией из двух оконных и одного дверного проема на балкон; остальные проемы по осям - оконные;

одна ось оконных проемов в плоскости выступающего западного крыла;

4) восточный фасад:

в уровне первого этажа: один оконный проем, один дверной проем в плоскости основного объема здания; узкий оконный проем в пролуэркере; два оконных проема в выступающей северной части здания;

в уровне второго этажа: один оконный проем в плоскости основного объема здания; сплошное остекление полуэркера; один оконный проем в выступающей северной части здания.

5. Декоративно-пластическое оформление экстерьера (приложение №4 к настоящему предмету охраны):

5.1. Южный фасад:

1) месторасположение цоколя по южному фасаду здания;

2) междуэтажный профилированный карниз с гладким фризом, раскрепованный пилястрами, прерывающийся полукруглым эркером;

3) венчающий профилированный карниз с профилированным архитравом, узким гладким фризом и профилированным карнизом, усложненным иониками, раскрепованный пилястрами;

4) пилястры по флангам фасада, в простенках оконных проемов с 1-й по 5-ю оси; пилястры, фланкирующие плоскость фасада в осях 6-7 и полуциркульный эркер:

оформленные квадратным рустом в уровне первого этажа;

в уровне второго этажа пилястры украшены профилированной вертикальной филенкой с лепным декором в виде гирлянд, завершены профилированными капителями и поставлены на пьедесталы,

усложненные профилированными карнизами и базами; стул пьедестала украшен профилированной филенкой;

пилястры, фланкирующие эркер и главный вход дублируются половинками, аналогичными по декору основным пилястрам (в уровне второго этажа без лепнины);

5) тумбы ограждения кровли, поставленные по оси пилястр;

6) кованое металлическое ограждение с растительным орнаментом между тумбами ограждения кровли;

7) декоративное оформление оконных проемов первого этажа 1-й - 5-й осей: профилированный наличник опираются на профилированную полочку, раскрепованную по флангам и поддерживаемую двумя волотообразными кронштейнами; профилированный сандрик-полочка; декор наличника дополнен лепниной в виде пальметты по оси проема;

8) декоративное оформление оконных проемов второго этажа 1-й - 5-й осей: профилированный наличник, высокий профилированный сандрик-полочка с акротериями по центру и флангам; замковый камень клинчатого очертания, лепнина; надоконная доска сложной барочной формы, покрытая лепным декором;

9) горизонтальные ниши с профилированными гранями и лепным декором под оконными проемами 1-й - 5-й осей второго этажа;

10) профилированный квадратный руст плоскости фасада в уровне первого этажа под эркером;

11) декоративное оформление полуциркульных оконных проемов первого этажа, в осях 6-7: профилированные архивольты, дополненные по центру клинчатыми замковыми камнями с пальметтами и растительными побегими, поставлены на каннелированные колонки ионического ордера с высокими узкими пьедесталами; профилированный подоконный карниз;

12) профилированные ниши криволинейной формы по флангам арочных оконных проемов первого этажа;

13) массивный кронштейн полуциркульного эркера, решенный в виде вазы с распустившимся цветочным бутонем;

14) каннелированные пилястры ионического ордера, поставленные на высокие пьедесталы с профилированными карнизами и базами, и вертикальной профилированной филенкой в плоскости стула;

15) ложная балюстрада под оконными проемами полуциркульного эркера;

16) профилированный карниз в основании полуциркульного эркера, богато украшенный лепным растительным орнаментом;

17) полуциркульные ниши по флангам эркера, украшенные профилированным архивольтом, опирающимся на профилированный карниз, и отмеченный по центру клинчатым замковым камнем с пальметтой в завершении и лепным декором; плоскость конхи декорирована в виде раковины; декоративные вазы на постаментах, установленные в нишах;

18) розетки и горизонтальные профилированные филенки с циркульными боковыми гранями по бокам над оконными проемами эркера;

19) парадный вход фланкирован двумя гранитными колоннами тосканского ордера; входная группа декорирована:

профилированным карнизом с широким гладким фризом;

гладкими пилястрами с капителями на боковых вертикальных плоскостях портала;

штукатурными тягами с круглой профилированной розеткой по центру на горизонтальной плоскости портала;

20) богато декорированная двуствольная деревянная филенчатая дверь с фрамугой по оси портика парадного входа:

композиция глухих филенчатых створок;

композиция глухой филенчатой фрамуги;

накладной декор филенок; резьба элементов дверного заполнения;

21) наличие художественно выложенного декора из керамической плитки на площадке перед дверью парадного входа;

22) месторасположение, размер и форма люкарн куполообразного завершения эркера.

5.2. Западный фасад:

1) междуэтажный профилированный карниз с выступающим гладким фризом, раскрепованный пилястрами;

2) венчающий профилированный карниз с профилированным архитравом, широким гладким фризом и профилированным карнизом, усложненным иониками;

3) пилястры в простенках оконных проемов с 7-й по 8-ю оси:

оформленные квадратным рустом в уровне первого этажа;

в уровне второго этажа пилястры украшены профилированной вертикальной филенкой с лепным декором в виде гирлянд, завершены профилированными капителями и поставлены на пьедесталы, усложненные профилированными карнизами и базами; ступ пьедестала украшен профилированной филенкой;

4) декоративное оформление проемов первого этажа с 1-й по 5-ю оси: рамочный наличник, усложненный «ушами» и «сережками», с горизонтальной профилированной филенкой над оконным проемом;

5) декоративное оформление оконных проемов первого этажа 7-й и 8-й осей: профилированный наличник опирается на профилированную полочку, раскрепованную по флангам; профилированный сандрик-полочка; декор наличника дополнен лепниной в виде пальметты по оси проема;

6) декоративное оформление оконных проемов второго этажа с 1-й по 6-ю оси: рамочный наличник «с ушами и сережками» опирается на профилированную подоконную полочку, дополненную горизонтальной доской с лепным декором в виде розетки по центру и рядами цветочного орнамента по флангам, и поставленную на невысокую базу,

профилированную по верхней грани; наличник завершен узким профилированным сандриком;

7) декоративное оформление оконных проемов второго этажа 7-й и 8-й осей: профилированный наличник, высокий профилированный сандрик-полочка с акротериями по центру и флангам; замковый камень клинчатого очертания, лепнина; надоконная доска сложной барочной формы, покрытая лепным декором; горизонтальные ниши с профилированными гранями и лепным декором под оконными проемами;

8) двупольная деревянная филенчатая дверь с фрамугой по 6-й оси;

9) кованые кронштейны и решетка козырька над дверным проемом по 6-й оси.

5.3. Северный фасад:

1) междуэтажный профилированный карниз с выступающим гладким фризом основного объема;

2) венчающий профилированный карниз одноэтажной пристройки;

3) венчающий профилированный карниз с профилированным архитравом, широким гладким фризом и профилированным карнизом, усложненным иониками;

4) профилированная тяга в цокольной части стены восточного выступающего объема;

5) рамочный наличник оконного проема одноэтажной пристройки;

6) рамочный наличник, усложненный «ушами» и «сережками», с горизонтальной профилированной филенкой над оконным проемом выступающего западного объема первого этажа;

7) декоративное оформление оконных проемов второго этажа 1-й - 3-й осей: рамочный наличник «с ушами и сережками»; наличник завершен узким профилированным сандриком;

8) декоративное оформление оконных проемов второго этажа 6-й оси: рамочный наличник «с ушами и сережками» опирается на профилированную подоконную полочку; наличник завершен узким профилированным сандриком; горизонтальная доска с круглой нишей по центру и горизонтальными - по флангам, поставленная на невысокую базу, профилированную по верхней грани под оконным проемом;

9) декоративное оформление оконных проемов второго этажа 4-й - 5-й осей: рамочным наличником «с ушами и сережками», объединяющим оба проема и дверной проем между ними;

10) чугунный каннелированный столб с капителью, поддерживающий балкон;

11) чугунные столбики с коваными ограждениями балкона; конфигурация и рисунок решеток;

12) иллюминатор торгового дома «М.Франк и Ко» для освещения подвала: металлическая решетка с заполнениями в виде стеклянных призм, размерами 135*93см и 135*69см (месторасположение – приложение №4 к настоящему предмету охраны).

5.4. Восточный фасад:

1) профилированная подоконная тяга, состоящая из четвертного вала и полочки, проходящая по полуэркеру и выступающему северному объему в уровне первого этажа;

2) скругленные углы выступающего (северного) объема здания покрыты ленточным рустом;

3) междуэтажный профилированный карниз основного объема с выступающим гладким фризом, раскрепованный в скругленных углах выступающей северной части здания;

4) венчающий профилированный карниз основного объема, состоящий из профилированного архитрава, широкого гладкого фриза и профилированного карниза, усложненного иониками, раскрепованный в скругленных углах выступающей северной части здания;

5) ленточный руст полуэракера в уровне первого этажа;

6) декоративное оформление оконных проемов первого этажа выступающей северной части: профилированные наличники, опирающиеся на подоконную полочку, и завершенные профилированными сандриками, поддерживаемые кронштейнами с лепным декором; клинчатый замковый камень по оси проема украшен лепниной и фланкирован нишами криволинейной формы, отделанными «под шубу»;

7) профилированная тяга сложного профиля в уровне второго этажа, ограниченная скругленными углами выступающей части фасада, и в плоскости фасада основного объема здания;

8) декоративное оформление оконных проемов арочной формы второго этажа: профилированные архивольты, дополненные замковыми камнями с лепным декором, опираются на профилированные тяги; арочные проемы помещены в узкие ниши;

9) подоконная неглубокая ниша оконного проема в северной выступающей части здания декорирована круглой розеткой по центру и горизонтальными фигурными нишами по флангам; дополнена лепным декором растительного характера; подоконная неглубокая ниша оконного проема основного объема здания декорирована круглой розеткой по центру и горизонтальными нишами по флангам;

10) рамочный наличник узкого оконного проема первого этажа полуэракера;

11) декоративные доски, усложненные «ушами с сережками» по бокам и гуттами по нижней грани, украшены лепным декором в виде гирлянд - по флангам арочного проема в выступающей северной части здания;

12) фигурные ниши сложной формы, профилированные по граням и заполненные лепным декором растительного характера - по флангам арочного проема в выступающей северной части здания над профилированной тягой;

13) фигурные ниши сложной формы, профилированные по граням - по флангам арочного проема основной части здания над профилированной тягой;

14) четыре воллютообразных кронштейна, поддерживающих полуэркер второго этажа; лепной декор фронтальной плоскости кронштейнов; пространство между кронштейнами заполнено декором в виде цветочных лепестков;

15) пояс лепного декора растительного орнамента под междуэтажным карнизом полуэракера;

16) пилястры, фланкирующие витражное окно второго этажа полуэракера, украшенные профилированными вертикальными филенками с лепным декором;

17) ниша под витражным окном второго этажа полуэракера, украшенная рядом чередующихся круглых розеток и горизонтальных ниш, фланкирующих розетки; лепной декор растительного характера ниш и розеток;

18) венчающий карниз полуэракера, состоящий из профилированного архитрава, широкого гладкого фриза и профилированного венчающего карниза с иониками, раскрепован пилястрами;

19) кованые кронштейны и решетка козырька над дверным проемом;

20) фрагмент накладной доски по правому флангу арочного проема основного объема здания в уровне второго этажа.

6. Декоративно-пластическое оформление интерьера (приложение №5 к настоящему предмету охраны):

1) штукатурные тянутые потолочные карнизы и розетки в помещениях первого и второго этажей (приложение №2 настоящего предмета охраны);

2) штукатурные тяги в оформлении стен помещений:

профилированные архивольты, опирающиеся на профилированные капители гладких пилястр в оформлении стен центрального помещения второго этажа;

пилоны, расположенные между архивольтами, завершенные профилированной тягой с широким гладким фризом в оформлении стен центрального помещения второго этажа;

профилированные архивольты арочных проемов и ниш, опирающиеся на профилированные тяги в помещении коридора второго этажа;

профилированные фигурные филенки по флангам архивольтов;

профилированные горизонтальные филенки над профилированными тягами в простенках помещения коридора второго этажа;

3) штукатурные профилированные тяги и круглые розетки по оси проема в откосах арочных проемов;

4) штукатурные профилированная розетка и фигурные профилированные филенки по флангам на горизонтальной плоскости откоса проема прямоугольной формы; четыре воллютообразных кронштейна, украшенных лепным декором растительного характера, поддерживающих перемычку проема прямоугольной формы в коридоре первого этажа;

5) наличие художественно выложенного рисунка из керамической плитки в коридоре первого этажа;

6) деревянные филенчатые дверные заполнения в проемах первого и второго этажа:

двустворчатые двери вестибюля: композиция филенчатых створок, глухой фрамуги и глухих боковых панелей, накладной декор филенок, резьба, фурнитура;

двустворчатые двери помещений: композиция филенчатых створок, накладной декор, профилированные наличники «с ушами и сережками», поставленные на тумбы;

одностворчатые двери помещений: композиция филенчатой створки, профилированные наличники «с ушами и сережками», поставленные на тумбы;

двустворчатая остекленная дверь с арочной фрамугой и цветными вставками остекления;

7) гипсовые статуи в виде античных женских фигур, установленные в циркульных нишах главной лестницы; декор из ряда вытянутых профилированных нишек, чередующихся с квадратными и круглыми розетками по периметру полуциркульной ниши, поставленный на профилированные тумбы; клинчатый замковый камень по оси ниши;

8) камин с зелеными изразцами и растительными мотивами в помещении второго этажа; литые чугунные дверцы с декором растительного характера; металлические петли и ручка;

9) витражное металлическое оконное заполнение второго этажа полуэркера; расстекловка оконного заполнения;

10) цветные стекла в оконных и дверных заполнениях;

11) каменные подоконники оконных проемов с профилированным выносом; профилированные тяги по контуру проема;

12) кованое ограждение главной лестницы; кованое ограждение в арочной нише коридора второго этажа; профилированные фигурные тяги нижней плоскости лестничного пролета;

13) приборы отопления в коридоре первого этажа;

14) литые чугунные ограждения служебной лестницы;

15) элементы фасадного декора в помещении второго этажа:

рамочный наличник «с ушами и сережками» опирается на профилированную подоконную полочку; над проемом наличник дополнен лепным декором растительного характера;

архивольт арочного дверного проема с профилированной фигурной нишей опирается на украшенные акротерией ионические капители гладких пилястр.

7. Конструктивная система, материал (приложение №6 к настоящему предмету охраны):

1) капитальные стены - керамический кирпич на известковом растворе;

2) наружная отделка - известково-цементная штукатурка с последующей окраской; декор фасадов - штукатурный, лепной, скульптурный (вазоны);

3) перекрытия - своды «Монье»; плоские по деревянным балкам (месторасположение в приложении №2 к настоящему предмету охраны);

4) конструкции кровли.- дерево;

5) кровля, покрытия:

вальмовая форма кровли основного объема здания; покрытие – металл, рядовое покрытие с фальцевым соединением листов;

куполообразное завершение эркера южного фасада; покрытие металл;

куполообразное завершение полуэркера восточного фасада; покрытие металл;

отливы, выступающие элементы декора фасада - металл;

6) дверные заполнения - филенчатые, материал – дерево, дверные заполнения главного входа - дуб;

7) оконные заполнения - дерево; металл (месторасположение - приложение №6 к настоящему предмету охраны); расстекловка в соответствии с сохранившимися аналогами;

8) подоконники проемов - камень (месторасположение - приложение №5 к настоящему предмету охраны);

9) лестницы: ступени с профилированным выносом - шлифованный бетон; ограждение лестниц - кованый металл (главная лестница), литье (служебная лестница);

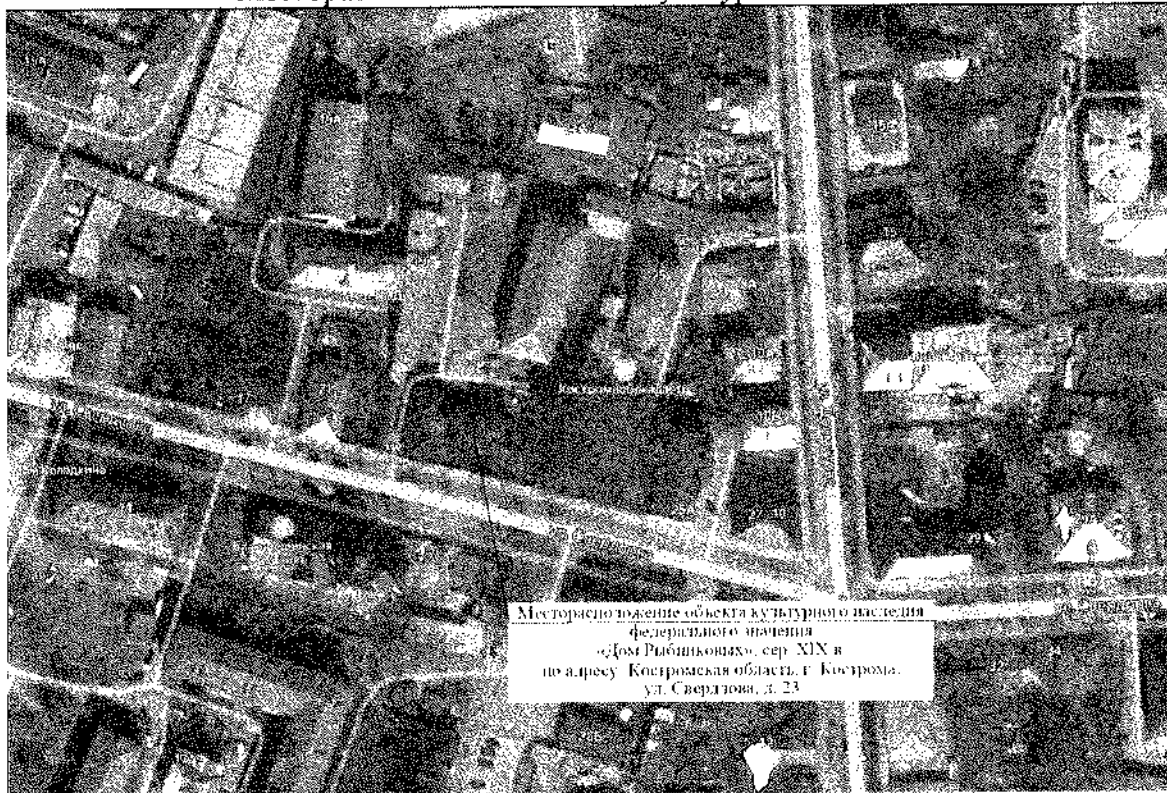
10) ограждение балкона - кованый металл; столбы ограждения, опорный столб балкона - литье;

11) кронштейны и решетки козырьков – кованый металл.

8. Предмет охраны может быть изменен на основании документов или результатов историко-культурных исследований, отсутствующих при подготовке проекта предмета охраны объекта культурного наследия, дающих основания для изменения предмета охраны объекта культурного наследия.

Приложение №1
к предмету охраны объекта
культурного наследия федерального значения
«Дом Рыбниковых», сер. XIX в.
(Костромская область, г. Кострома, ул. Свердлова, д. 23)

Месторасположение объекта культурного наследия



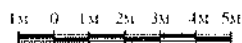
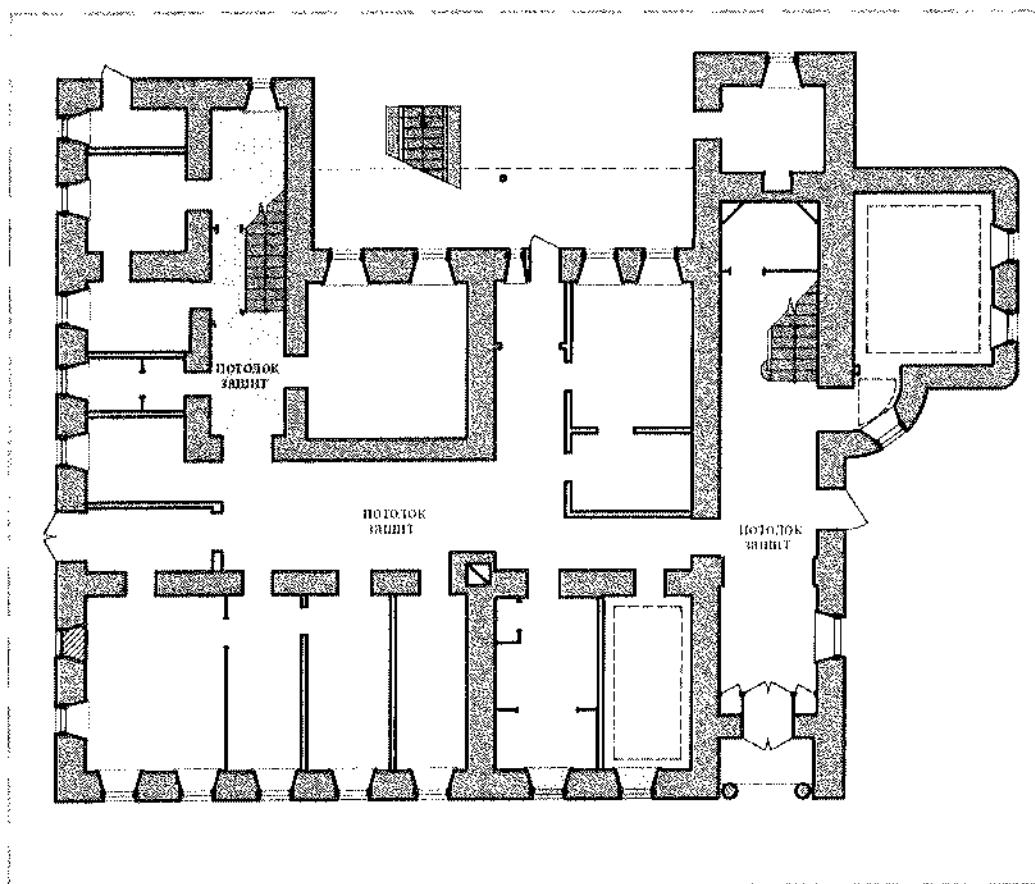
Стилистические особенности объекта: пример костромского купеческого особняка, выполненного в стиле вычурного барокко





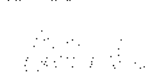

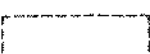

Приложение №2
к предмету охраны объекта
культурного наследия федерального значения
«Дом Рыбниковых», сер. XIX в.
(Костромская область, г. Кострома, ул. Свердлова, д. 23)

Объемно-пространственные характеристики

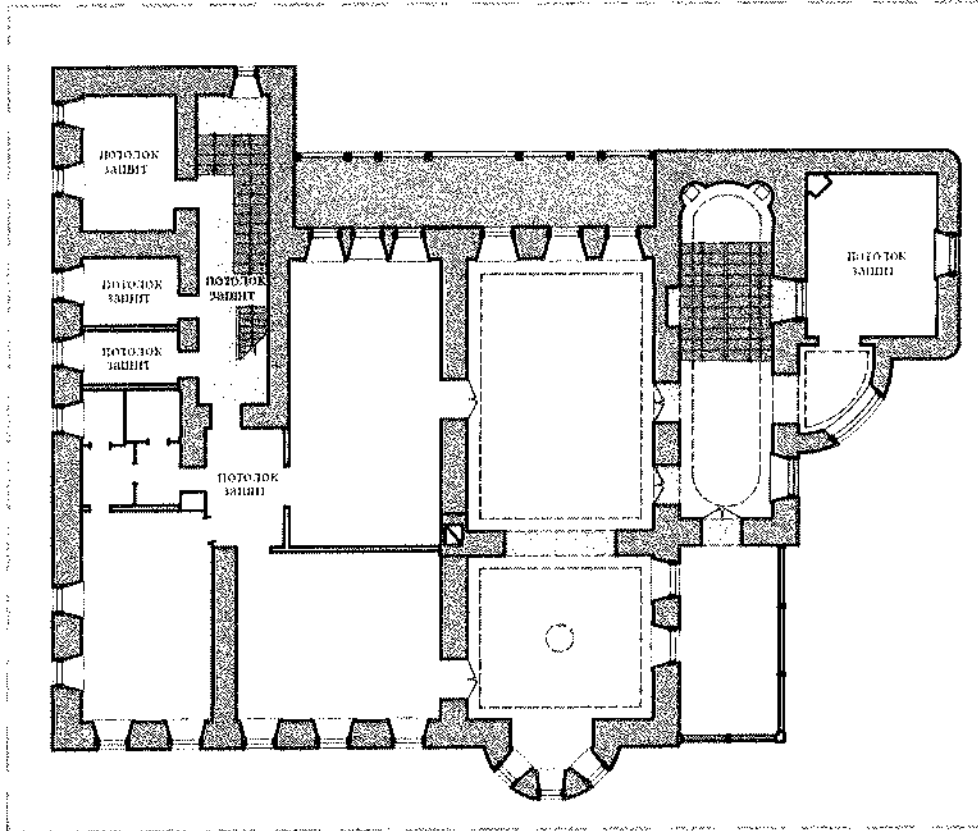
План 1 этажа



Предметом охраны является:








-  - Планировочная структура здания в капитальных стенах;
-  - Декоративно-пластическое оформление фасадов;
-  - Месторасположение сводов "Монье" в перекрытии над 1 этажом;
-  - Месторасположение, габариты и форма лестниц в здании;
-  - Месторасположение тянутых потолочных карнизов;
-  - Проемы арочной формы

План 2 этажа

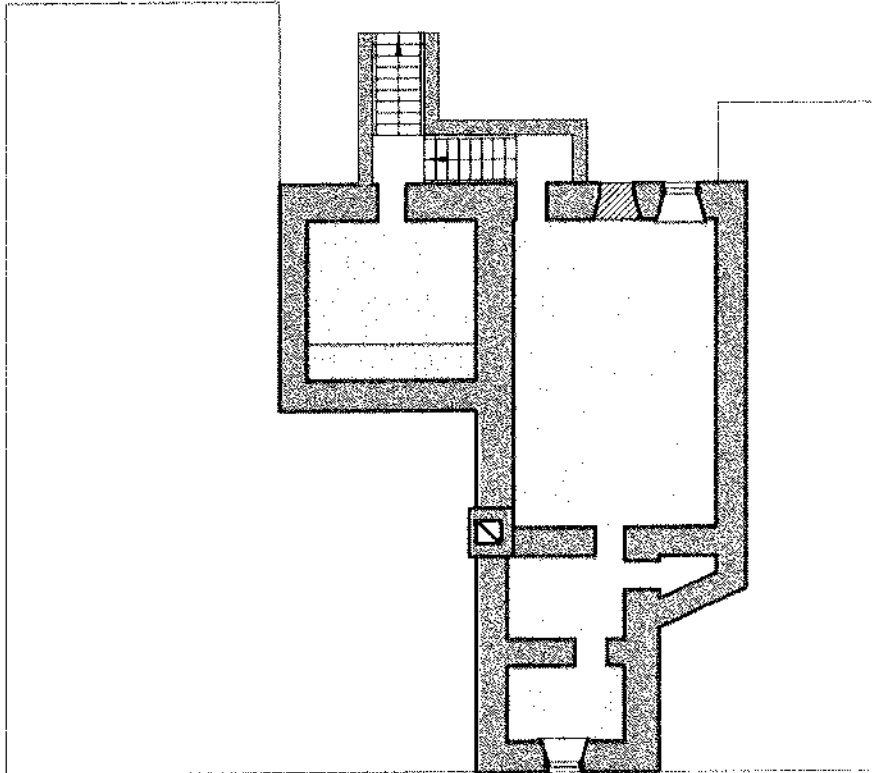


1м 0 1м 2м 3м 4м 5м

Предметом охраны является:

-  - Планировочная структура здания в капитальных стенах;
-  - Декоративно-пластическое оформление фасадов;
-  - Месторасположение сводов "Монье" в перекрытии над 2 этажом;
-  - Месторасположение, габариты и форма лестницы в здании;
-  - Месторасположение тянутых потолочных карнизов;
-  - Проемы арочной формы;
-  - Месторасположение, размер и форма балкона с коваными ограждениями;

План подвала



Предметом охраны является:



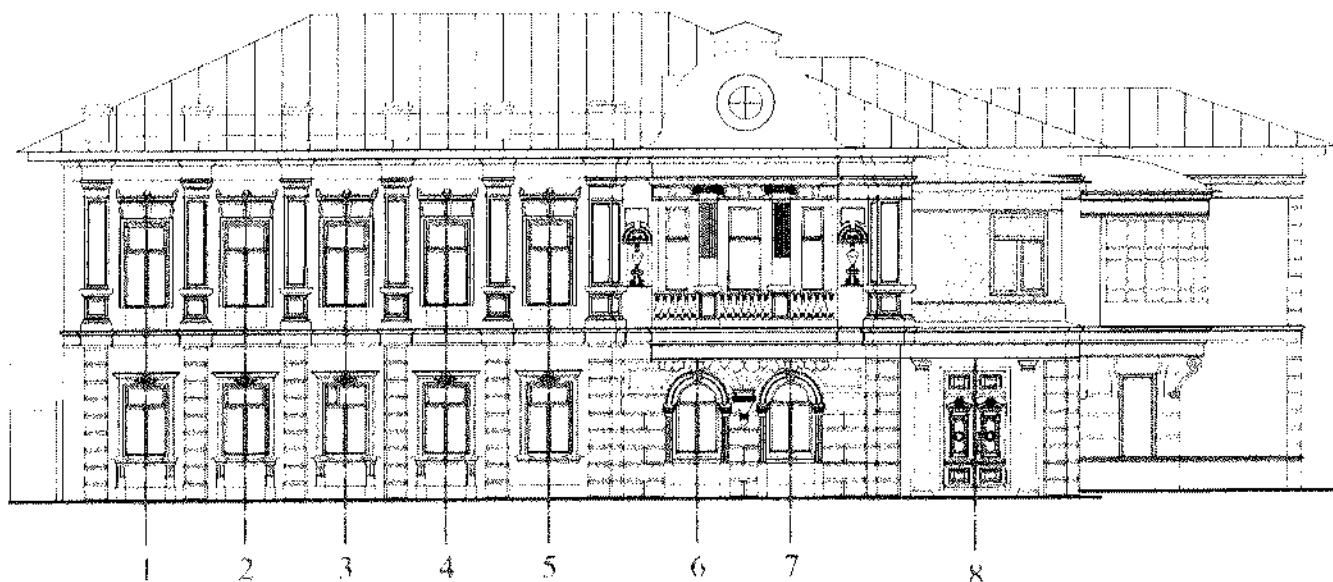
- Планировочная структура здания в капитальных стенах;



- Месторасположение сводов "Монье" в перекрытии над подвалом.

Приложение №3
к предмету охраны объекта
культурного наследия федерального значения
«Дом Рыбниковых», сер. XIX в.
(Костромская область, г. Кострома, ул. Свердлова, д. 23)

Осевое членение фасадов.
Южный фасад

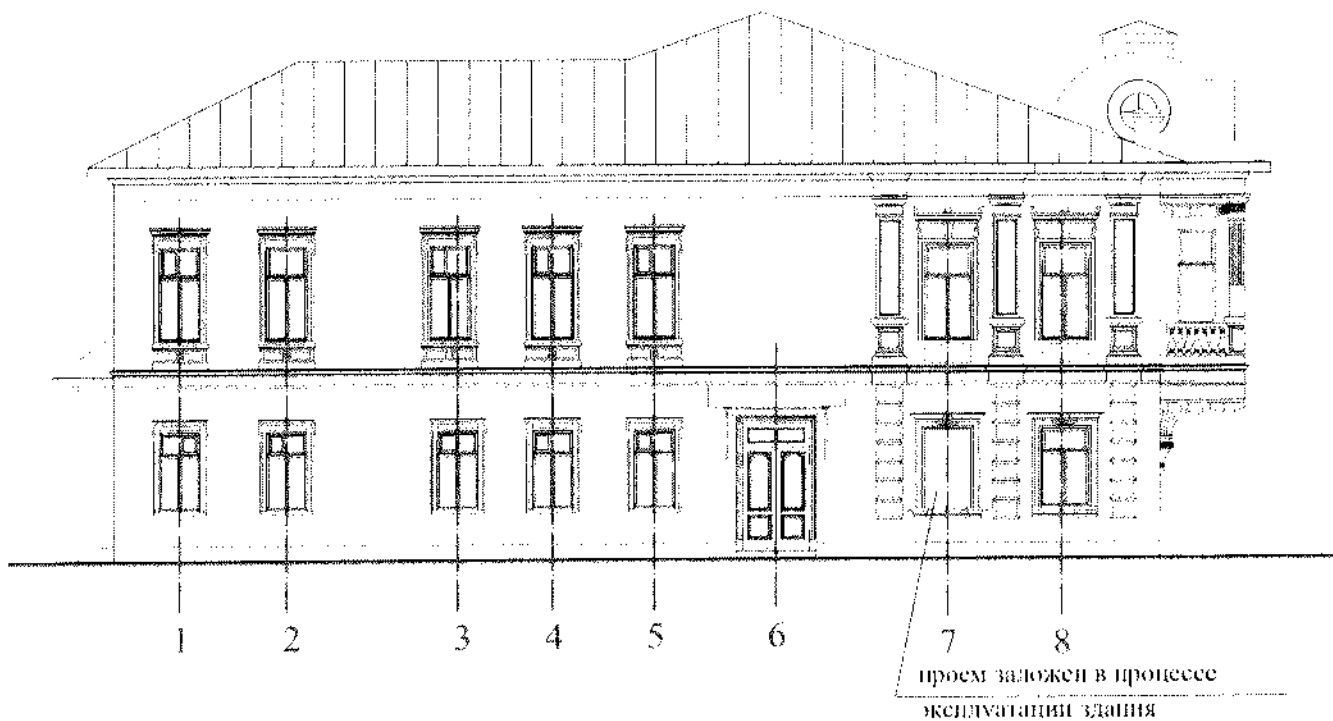


Условные обозначения:

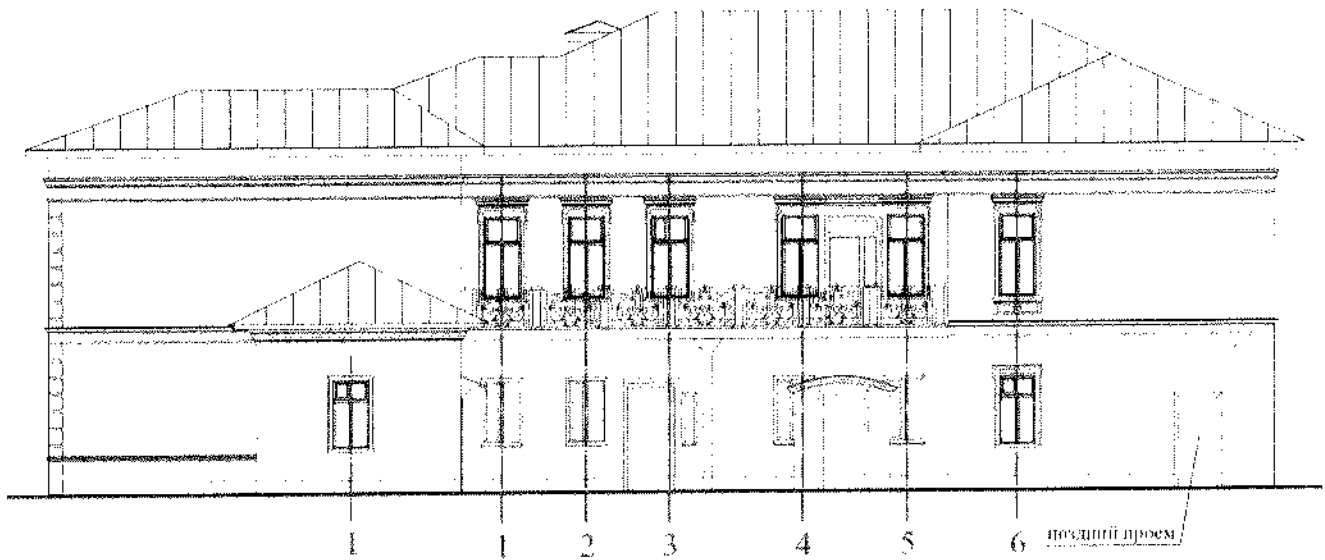


- Поздние конструкции веранды, не подлежащие
обязательному сохранению.

Западный фасад



Северный фасад



Восточный фасад



Условные обозначения:



- Поздние конструкции веранды, не подлежащие обязательному сохранению.

Приложение №4
к предмету охраны объекта
культурного наследия федерального значения
«Дом Рыбниковых», сер. XIX в.
(Костромская область, г. Кострома, ул. Свердлова, д. 23)

Декоративно-пластическое оформление фасадов

5.1. Южный фасад:



7) декоративное оформление оконных проемов первого этажа 1-й – 5-й осей:
профилированный наличник опирается на профилированную полочку, раскрепованную по
флангам и поддерживаемую двумя волютообразными кронштейнами; профилированный
сандрик-полочка; декор наличника дополнен лепниной в виде пальметты по оси проема;



8) декоративное оформление оконных проемов второго этажа 1-й – 5-й осей:
профилированный наличник, высокий профилированный сандрик-полочка с акротериями по
центру и флангам; замковый камень клинчатого очертания, лепнина; надоконная доска сложной
барочной формы, покрытая лепным декором;



5.1.9)

11) декоративное оформление полуциркульных оконных проемов первого этажа, в осях 6-7: профилированные архивольты, дополненные по центру клинчатыми замковыми камнями с пальметтами и растительными побегами, поставлены на каннелированные колонки ионического ордера с высокими узкими пьедесталами; профилированный подоконный карниз;



5.1.12)

5.1.10)

5.1.13. Массивный кронштейн полуциркульного эркера, решенный в виде вазы с распустившимся цветочным бутонем;



5.1.18)

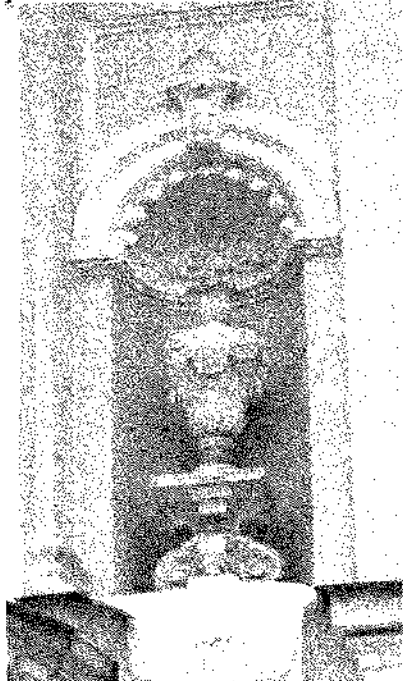
5.1.14)

5.1.15)

5.1.16)

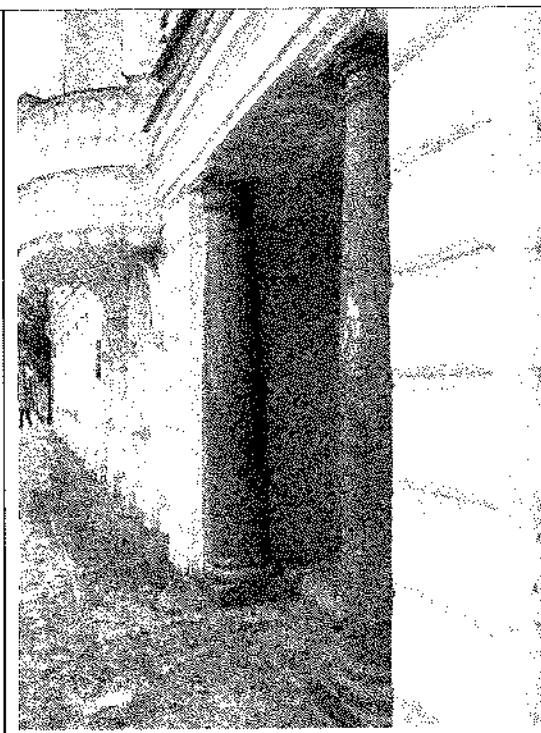
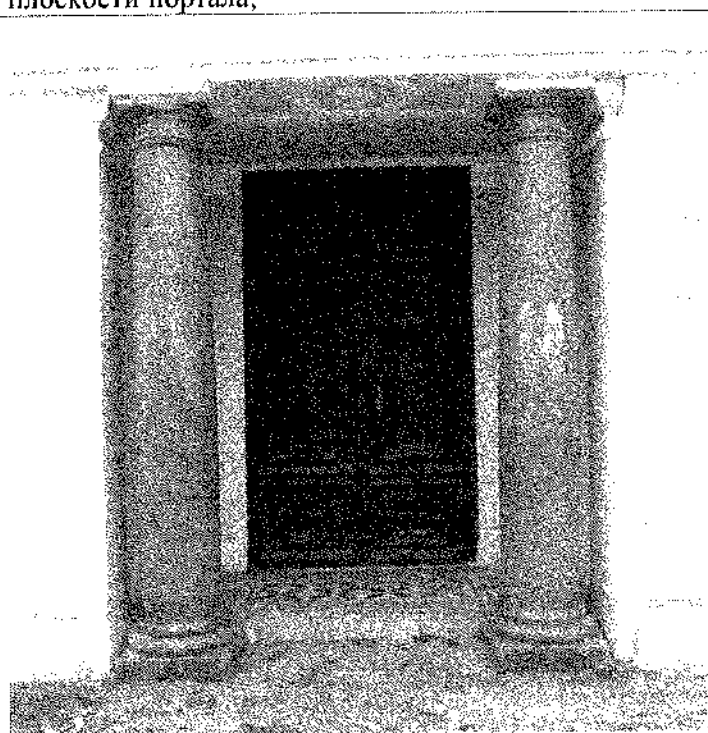
5.1.13)

17) полуциркулярные ниши по флангам эркера, украшенные профилированным архивольтом, опирающимся на профилированный карниз, и отмеченный по центру клинчатым замковым камнем с пальметтой в завершении и лепным декором; плоскость конхи декорирована в виде раковины; декоративные вазы на постаментах, установленные в нишах;



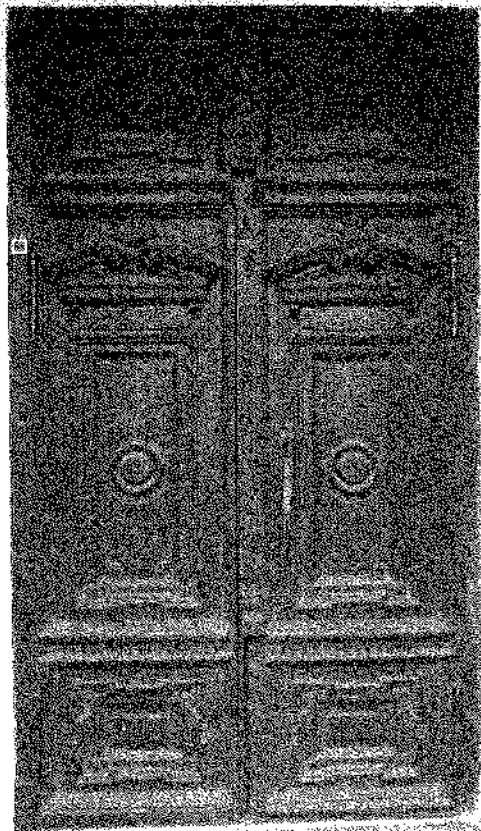
19) парадный вход фланкирован двумя гранитными колоннами тосканского ордера; входная группа декорирована:

- профилированным карнизом с широким гладким фризом;
- гладкими пилястрами с капителями на боковых вертикальных плоскостях портала;
- штукатурными тягами с круглой профилированной розеткой по центру на горизонтальной плоскости портала;

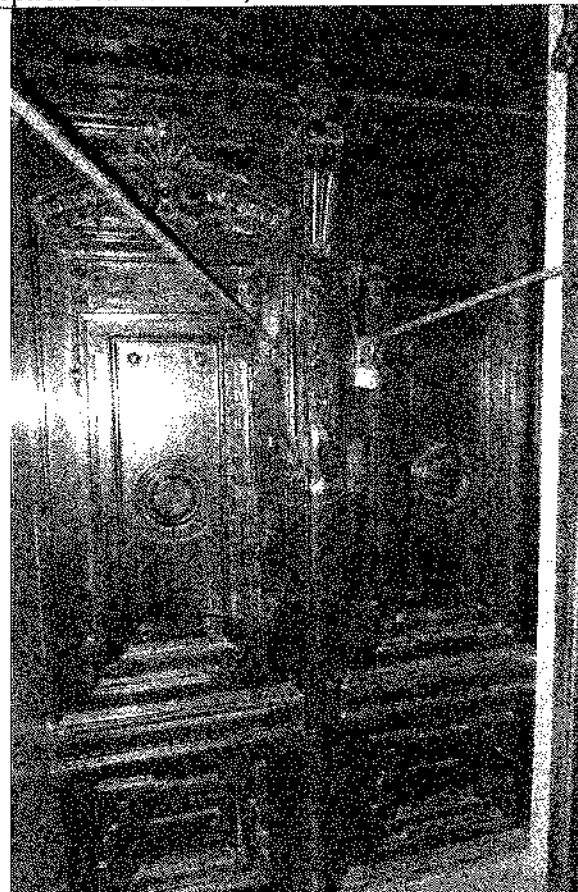


20) богато декорированная двупольная деревянная филенчатая дверь с фрамугой по оси портика парадного входа:

- композиция глухих филенчатых створок;
- композиция глухой филенчатой фрамуги;
- накладной декор филенок; резьба элементов дверного заполнения;

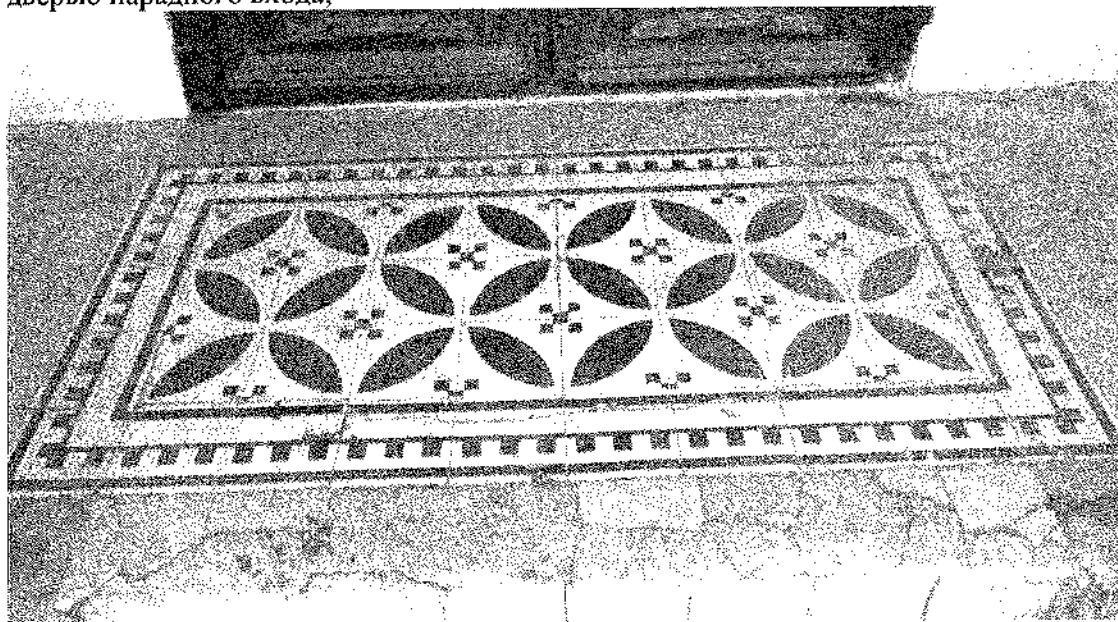


Вид снаружи



Вид изнутри

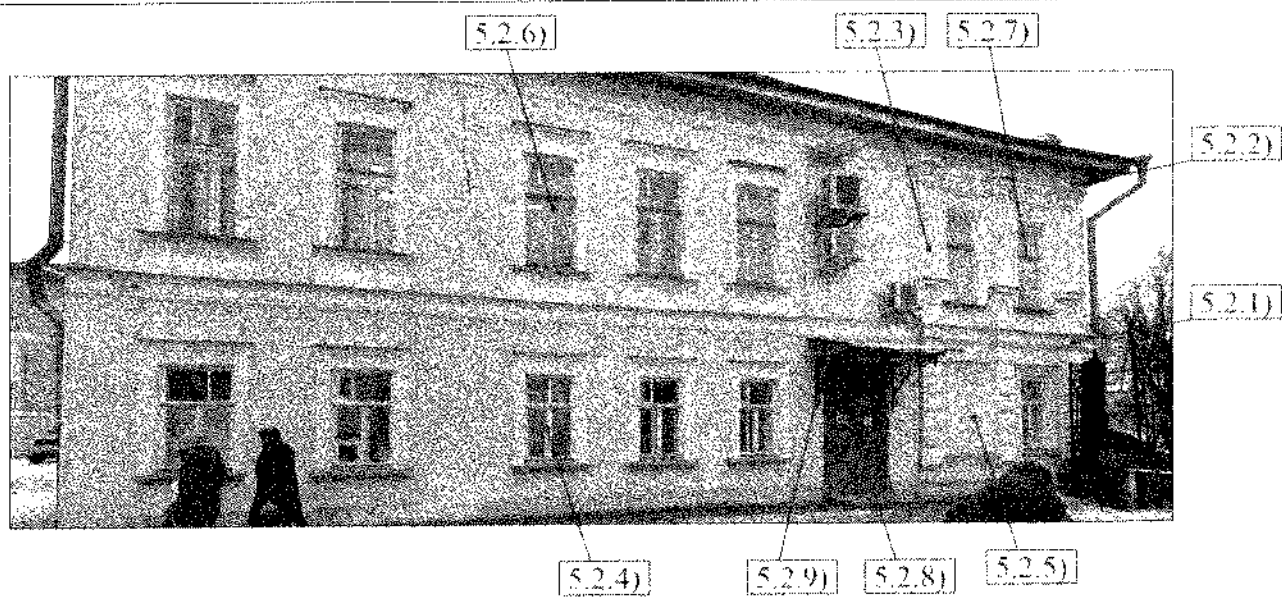
21) наличие художественно выложенного декора из керамической плитки на площадке перед дверью парадного входа;



22) месторасположение, размер и форма люкарн куполообразного завершения эркера.



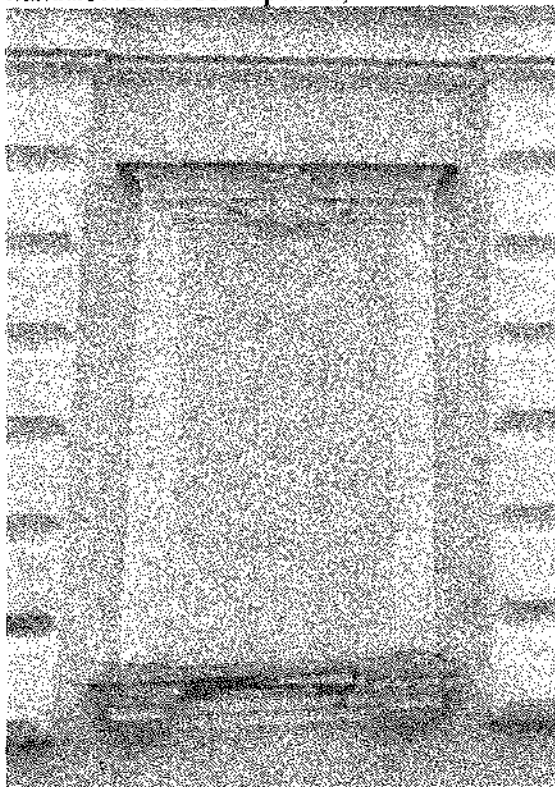
5.2. Западный фасад:



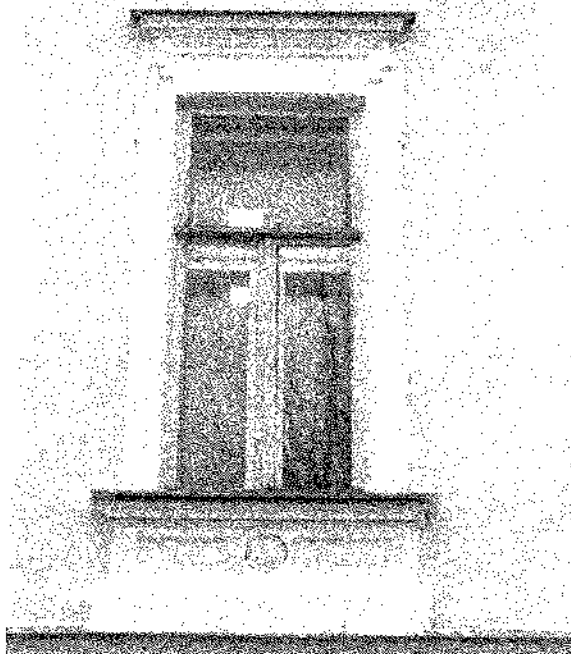
4) декоративное оформление проемов первого этажа с 1-й по 5-ю оси: рамочный наличник, усложненный «ушами» и «сережками», с горизонтальной профилированной филенкой над оконным проемом;



5) декоративное оформление оконных проемов первого этажа 7-й и 8-й осей: профилированный наличник опирается на профилированную полочку, раскрепованную по флангам; профилированный сандрик-полочка; декор наличника дополнен лепниной в виде пальметты по оси проема;



6) декоративное оформление оконных проемов второго этажа с 1-й по 6-ю оси: рамочный наличник «с ушами и сережками» опирается на профилированную подоконную полочку, дополненную горизонтальной доской с лепным декором в виде розетки по центру и рядами цветочного орнамента по флангам, и поставленную на невысокую базу, профилированную по верхней грани; наличник завершен узким профилированным сандриком;



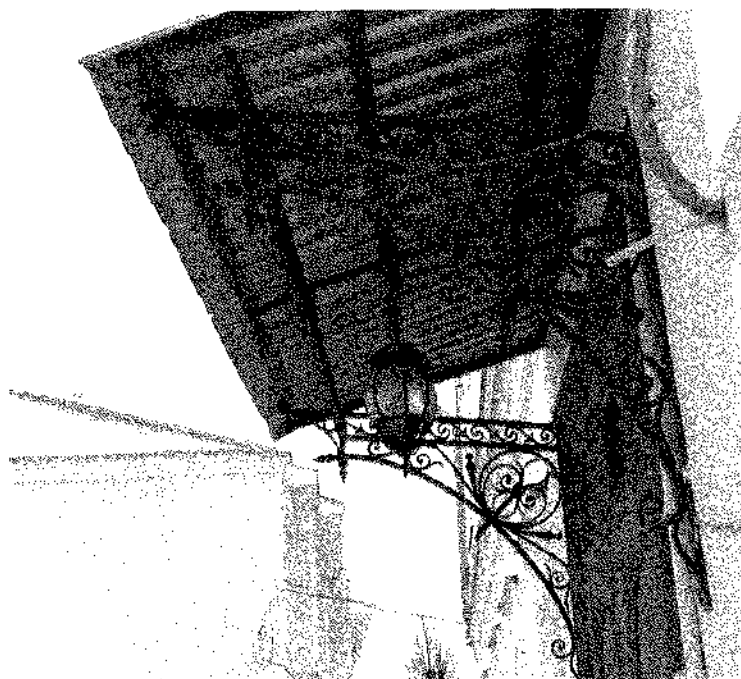
7) декоративное оформление оконных проемов второго этажа 7-й и 8-й осей: профилированный наличник, высокий профилированный сандрик-полочка с акротериями по центру и флангам; замковый камень клинчатого очертания, лепнина; надоконная доска сложной барочной формы, покрытая лепным декором; горизонтальные ниши с профилированными гранями и лепным декором под оконными проемами;



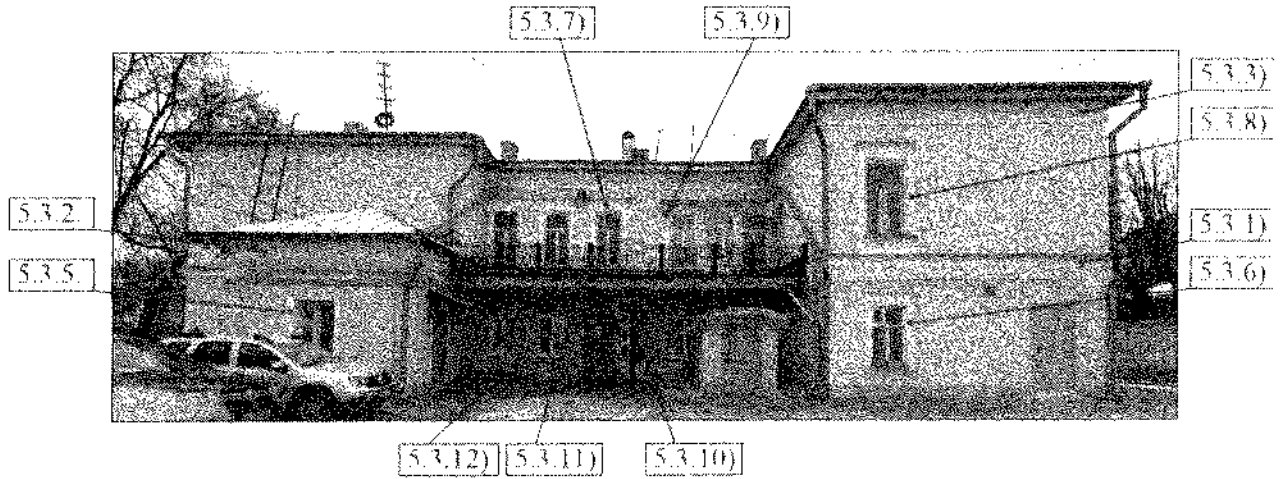
8) двупольная деревянная филленчатая дверь с фрамугой по 6-й оси;



9) Кованые кронштейны и решетка козырька над дверным проемом по 6-й оси.



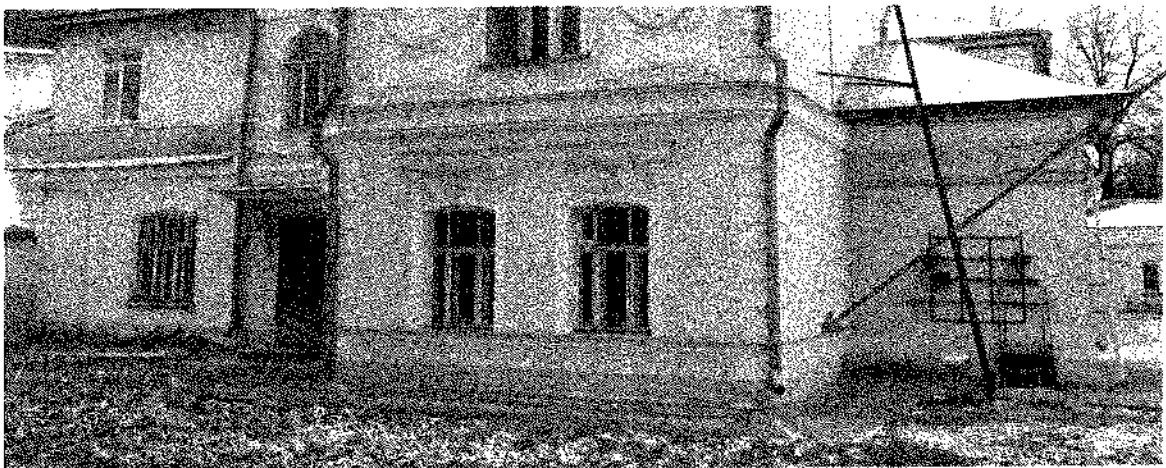
5.3. Северный фасад:



- 3) венчающий профилированный карниз с профилированным архитравом, широким гладким фризом и профилированным карнизом, усложненным иониками;



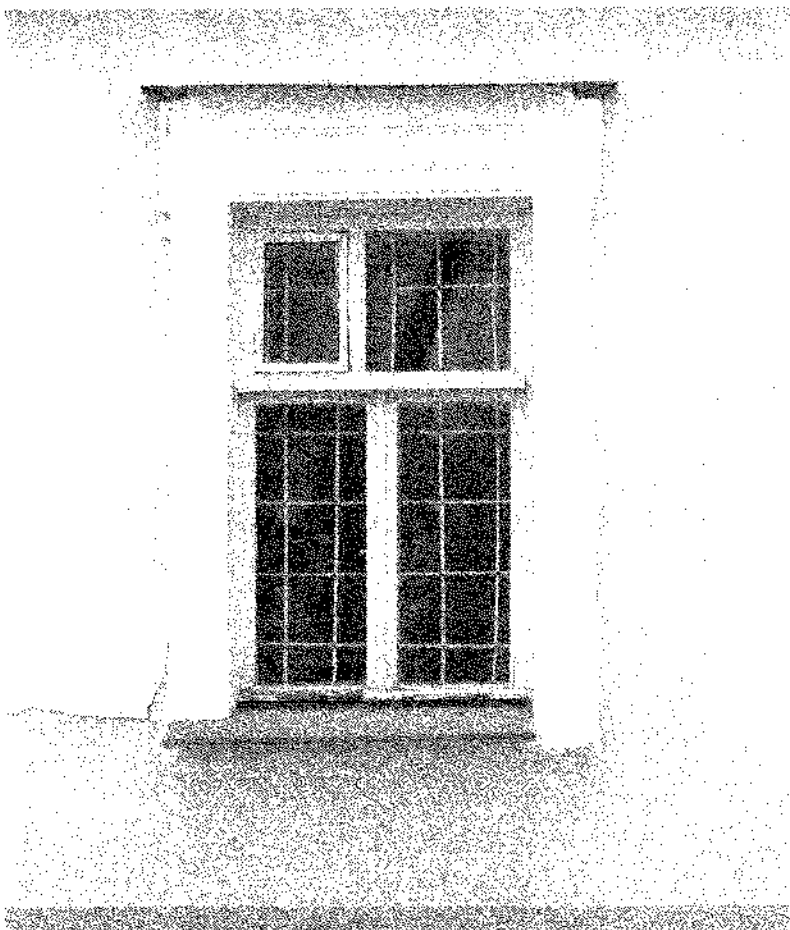
- 4) профилированная тяга в цокольной части стены восточного выступающего объема;



5) рамочный наличник оконного проема одноэтажной пристройки;



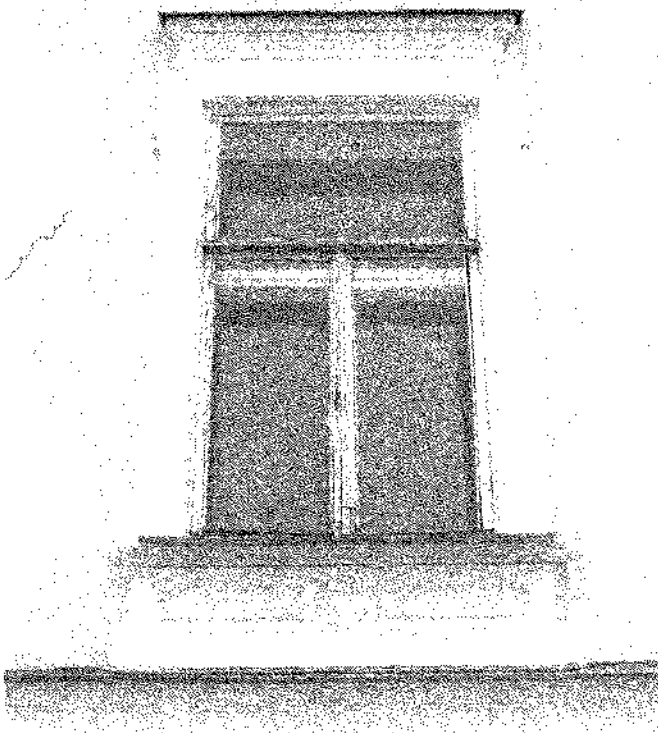
6) рамочный наличник, усложненный «ушами» и «сережками», с горизонтальной профилированной филенкой над оконным проемом выступающего западного объема первого этажа;



7) декоративное оформление оконных проемов второго этажа 1-й – 3-й осей: рамочный наличник «с ушами и сережками»; наличник завершен узким профилированным сандриком;



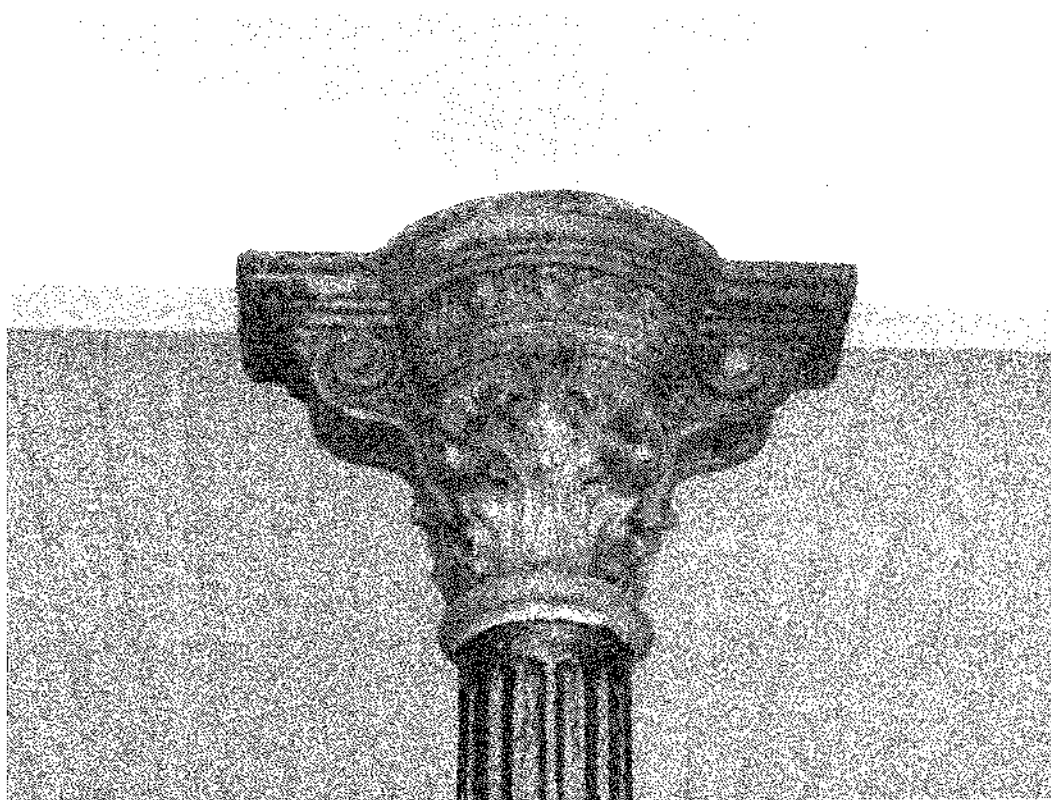
8) декоративное оформление оконных проемов второго этажа 6-й оси: рамочный наличник «с ушами и сережками» опирается на профилированную подоконную полочку; наличник завершен узким профилированным сандриком; горизонтальная доска с круглой нишей по центру и горизонтальными - по флангам, поставленная на невысокую базу, профилированную по верхней грани под оконным проемом;



9) декоративное оформление оконных проемов второго этажа 4-й - 5-й осей: рамочным наличником «с ушами и сережками», объединяющий оба проема и дверной проем между ними;



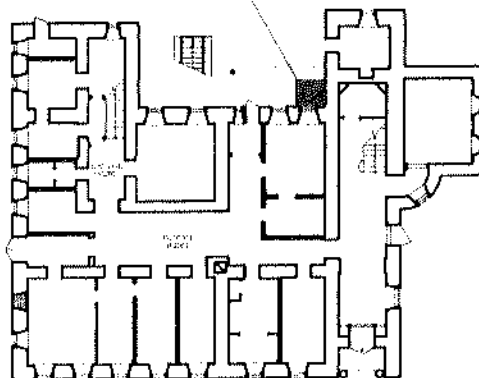
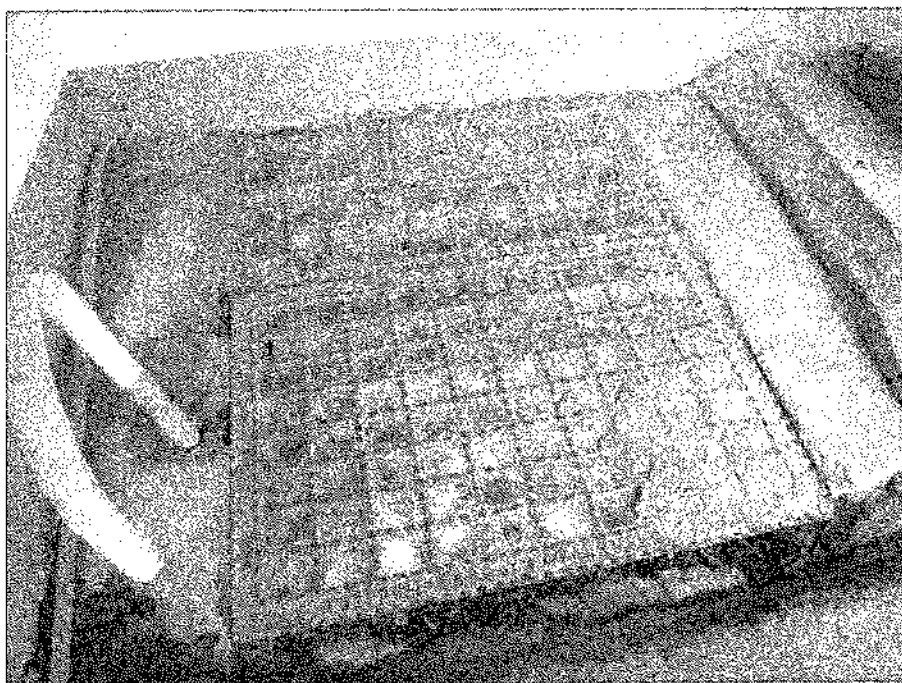
10) чугунный каннелированный столб с капителью, поддерживающий балкон;



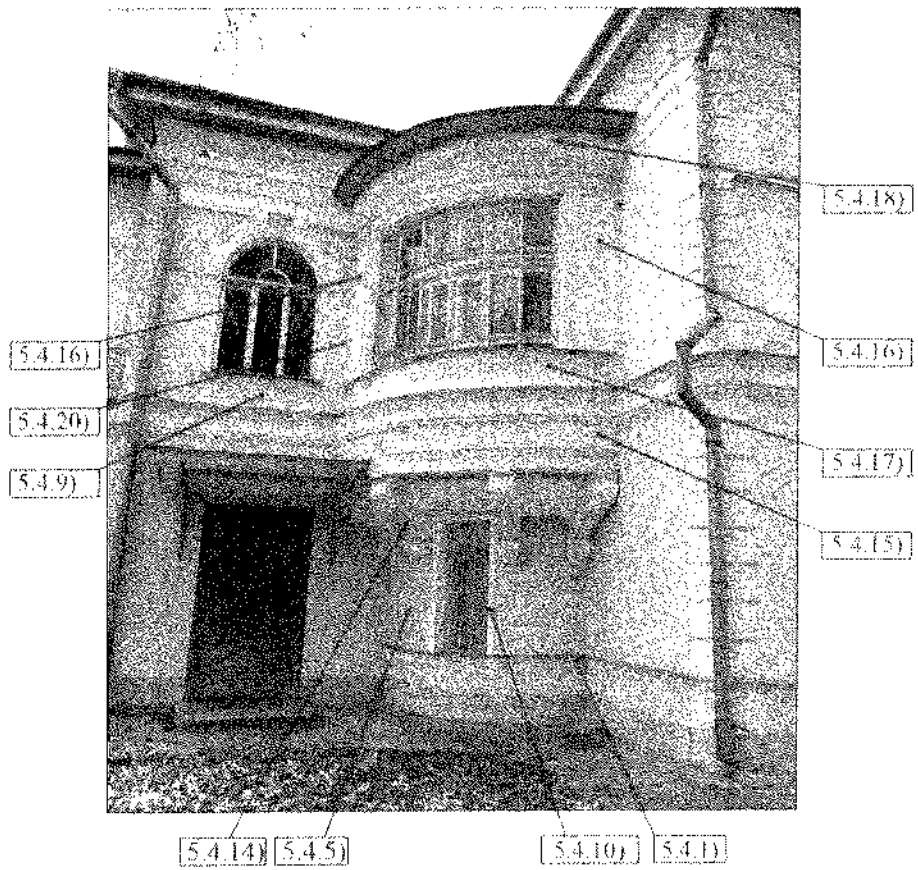
11) чугунные столбики с коваными ограждениями балкона; конфигурация и рисунок решеток;



12) иллюминатор торгового дома «М.Франкъ и Ко» для освещения подвала: металлическая решетка с заполнениями в виде стеклянных призм, размерами 135*93см и 135*69см



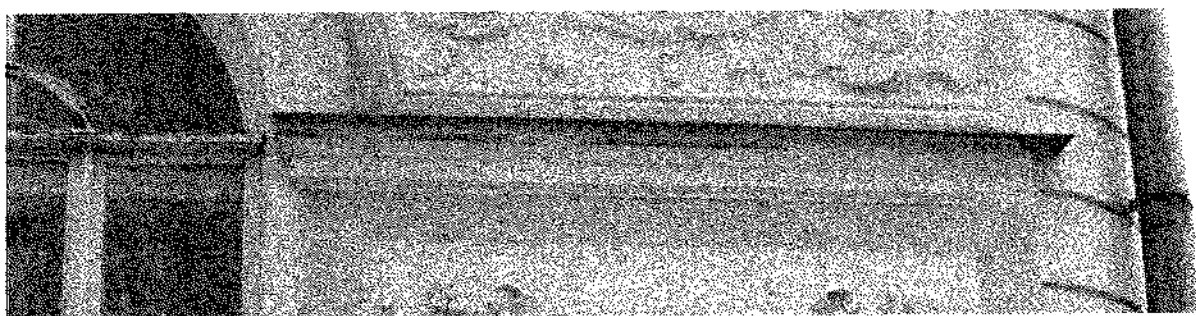
5.4. Восточный фасад:



6) декоративное оформление оконных проемов первого этажа выступающей северной части:
профилированные наличники, опирающиеся на подоконную полочку, и завершенные профилированными сандриками, поддерживаемые кронштейнами с лепным декором; клинчатый замковый камень по оси проема украшен лепниной и фланкирован нишами криволинейной формы, отделанными «под шубу»;



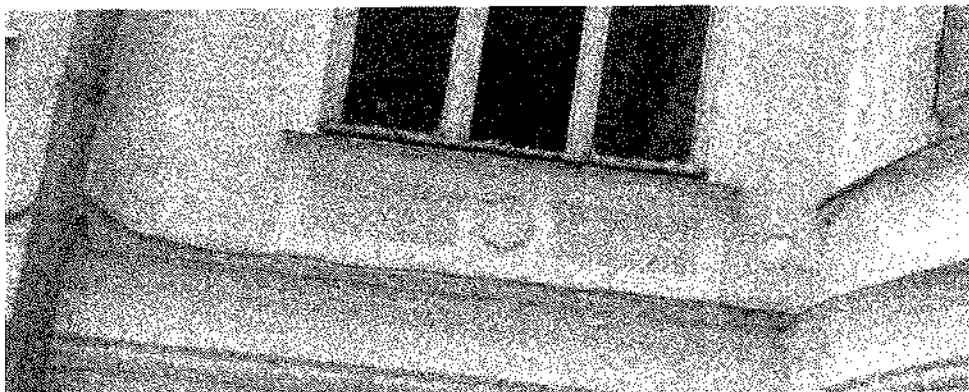
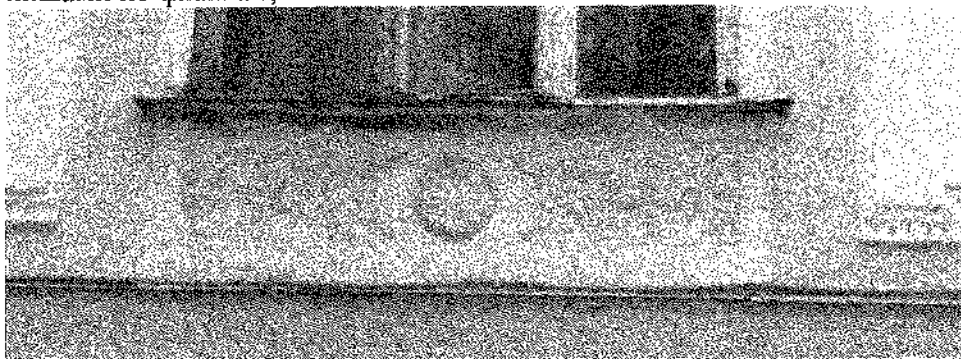
7) профилированная тяга сложного профиля в уровне второго этажа, ограниченная скругленными углами выступающей части фасада, и в плоскости фасада основного объема здания;



8) декоративное оформление оконных проемов арочной формы второго этажа: профилированные архивольты, дополненные замковыми камнями с лепным декором, опираются на профилированные тяги; арочные проемы помещены в узкие ниши;



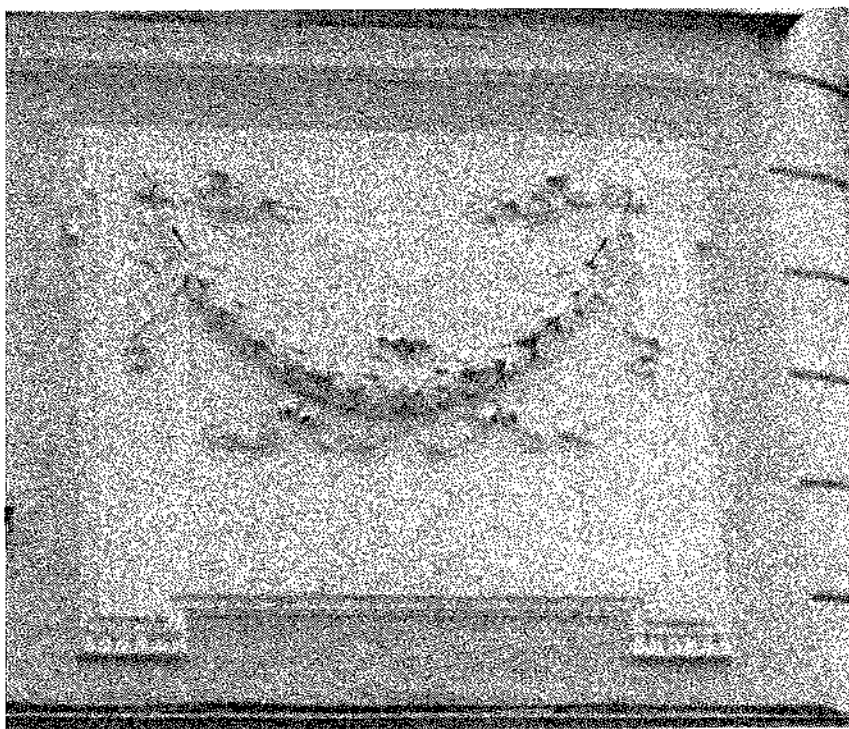
9) подоконная неглубокая ниша оконного проема в северной выступающей части здания декорирована круглой розеткой по центру и горизонтальными фигурными нишами по флангам; дополнена лепным декором растительного характера; подоконная неглубокая ниша оконного проема основного объема здания декорирована круглой розеткой по центру и горизонтальными нишами по флангам;



10) рамочный наличник узкого оконного проема первого этажа полуэркера;



11) декоративные доски, усложненные «ушами с сережками» по бокам и гуттами по нижней грани, украшены лепным декором в виде гирлянд - по флангам арочного проема в выступающей северной части здания;



12) фигурные ниши сложной формы, профилированные по граням и заполненные лепным декором растительного характера - по флангам арочного проема в выступающей северной части здания над профилированной тягой;



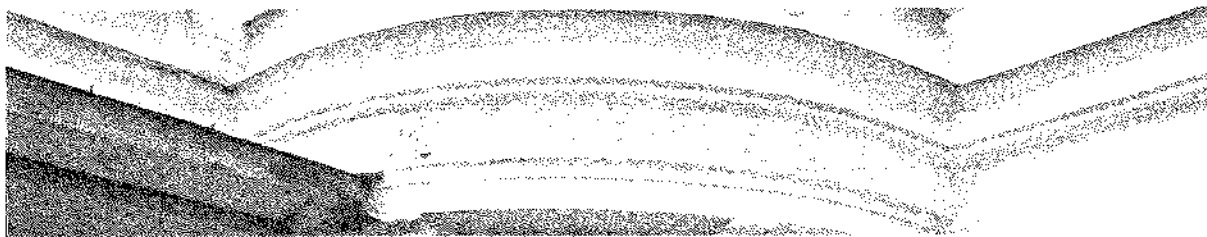
13) фигурные ниши сложной формы, профилированные по граням - по флангам арочного проема основной части здания над профилированной тягой;



14) четыре волютообразных кронштейна, поддерживающих полуэркер второго этажа; лепной декор фронтальной плоскости кронштейнов; пространство между кронштейнами заполнено декором в виде цветочных лепестков;



15) пояс лепного декора растительного орнамента под междуэтажным карнизом полуэркера;

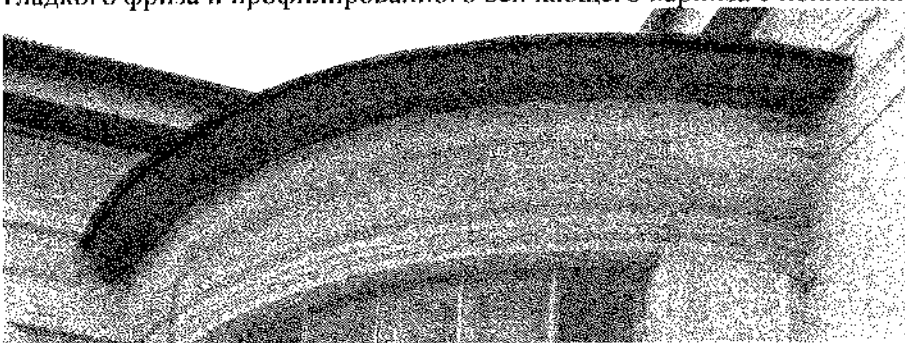


16) пилястры, фланкирующие витражное окно второго этажа полуэркера, украшенные профилированными вертикальными филенками с лепным декором;



17) ниша под витражным окном второго этажа полуэркера, украшенная рядом чередующихся круглых розеток и горизонтальных ниш, фланкирующих розетки; лепной декор растительного характера ниш и розеток;

18) венчающий карниз полуэркера, состоящий из профилированного архитрава, широкого гладкого фриза и профилированного венчающего карниза с ионниками, раскрепован пилястрами;



19) кованные кронштейны и решетка козырька над дверным проемом;



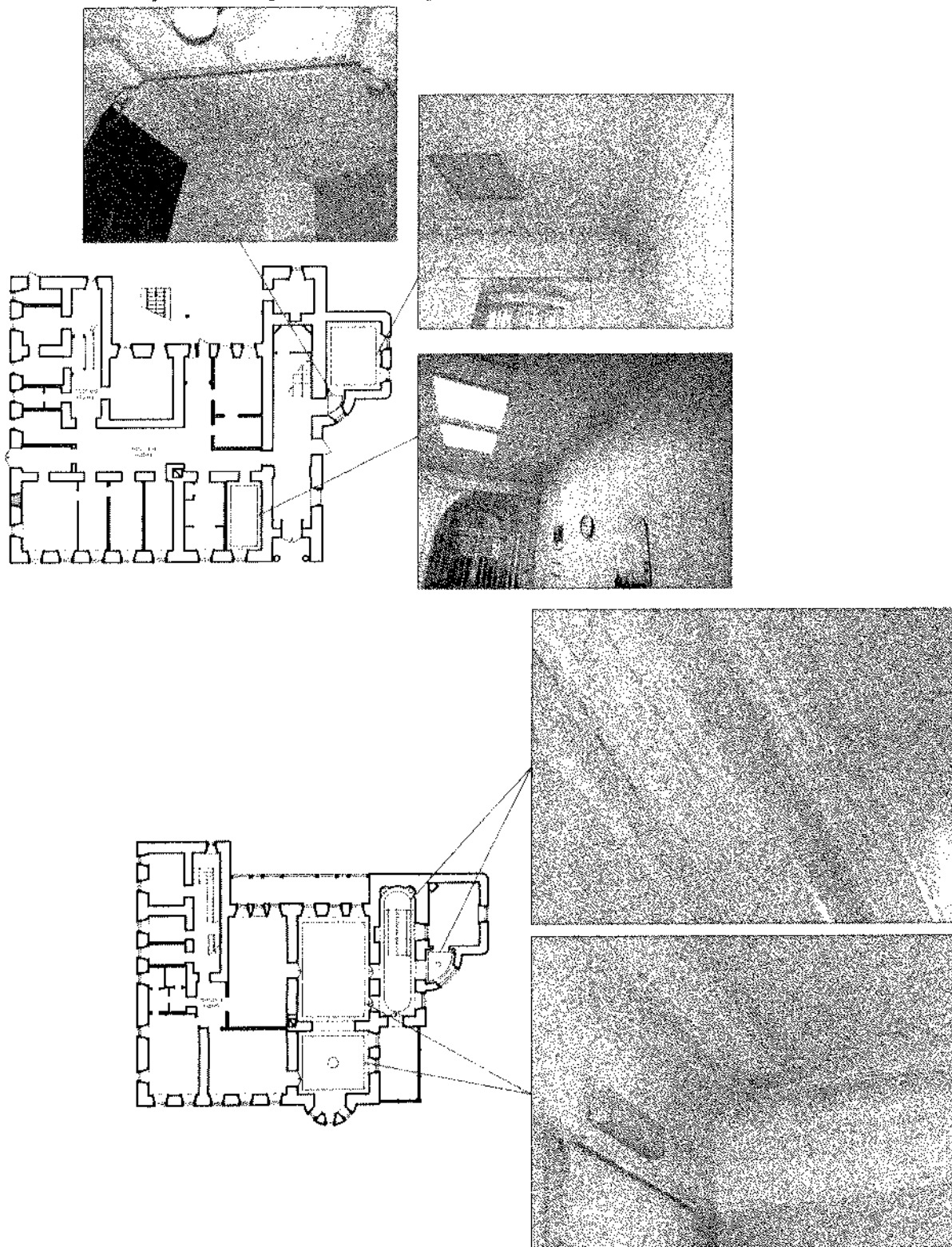
20) фрагмент накладной доски по правому флангу арочного проема основного объема здания в уровне второго этажа.



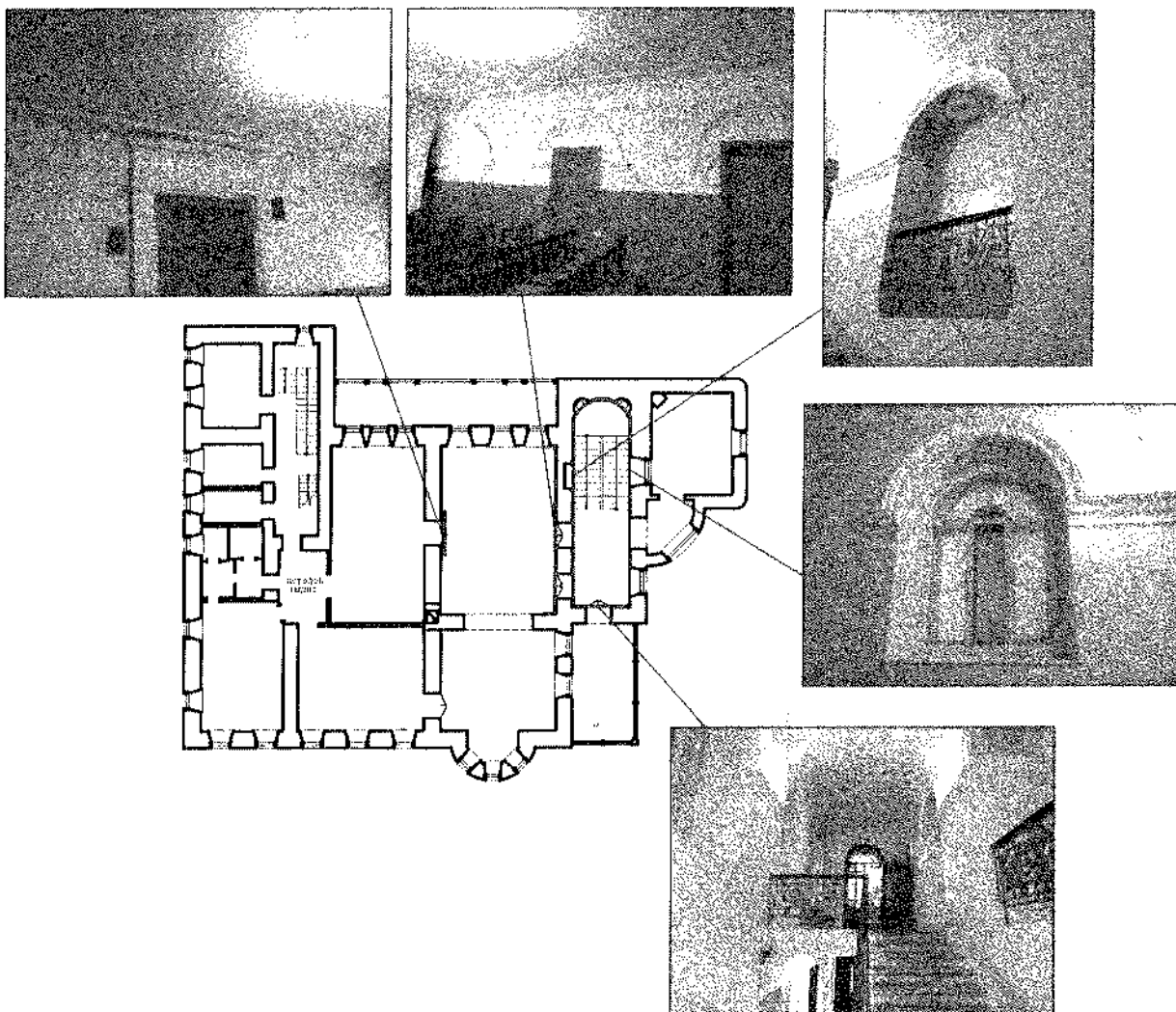
Приложение №5
к предмету охраны объекта
культурного наследия федерального значения
«Дом Рыбниковых», сер. XIX в.
(Костромская область, г. Кострома, ул. Свердлова, д. 23)

6. Декоративно-пластическое оформление интерьеров

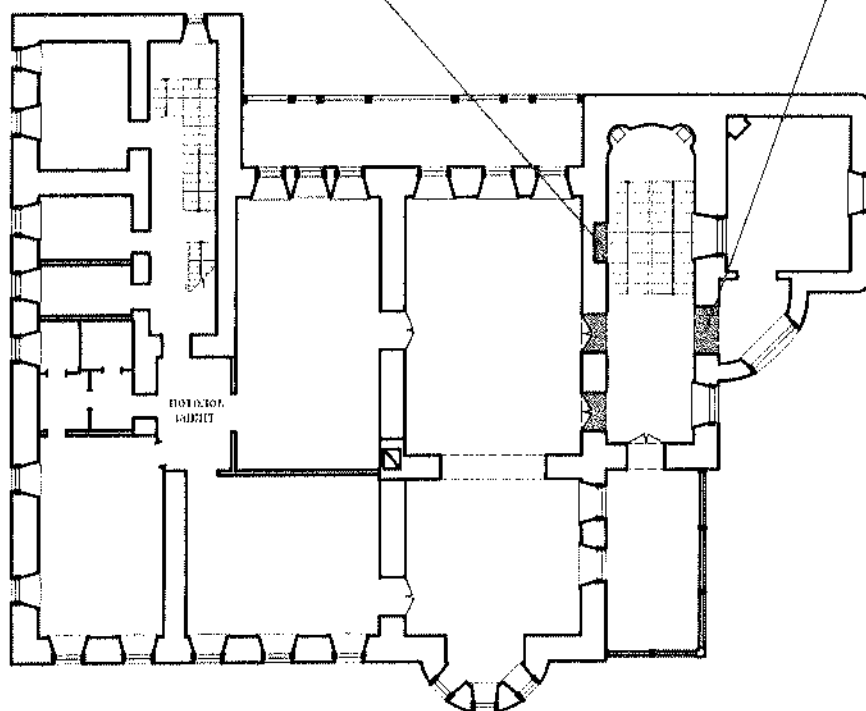
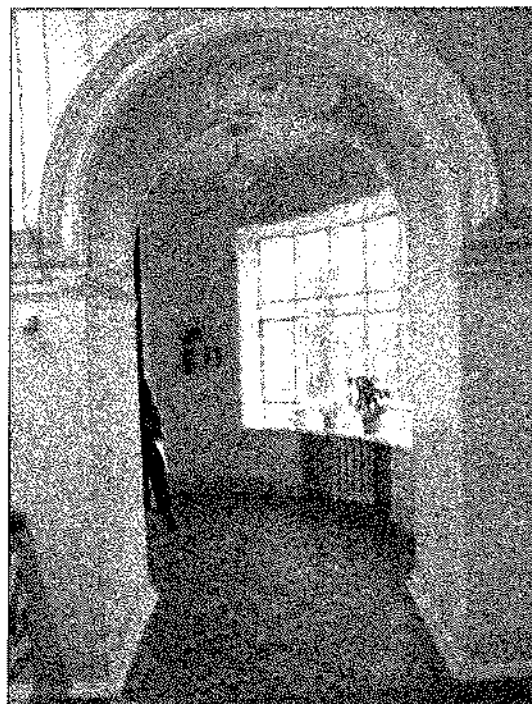
1) штукатурные тянутые профилированные потолочные карнизы и розетки в помещениях первого и второго этажей (Приложение №3 настоящего предмета охраны);



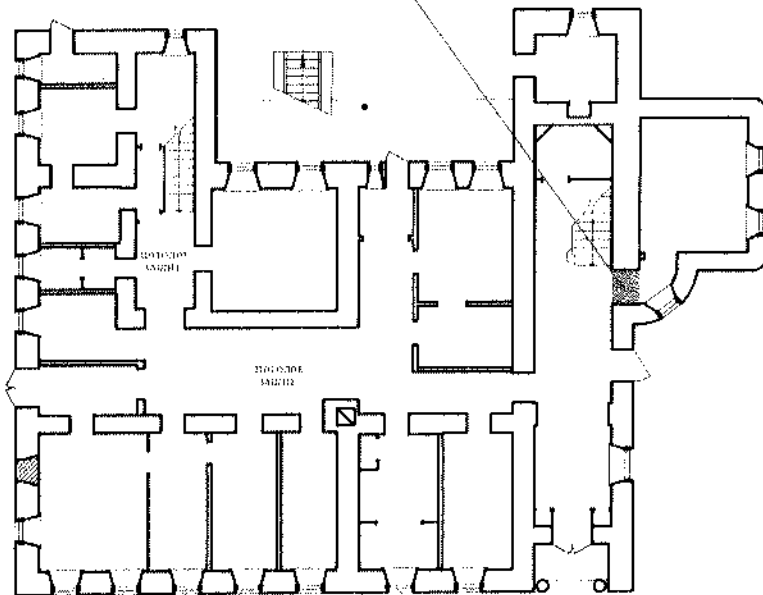
2) штукатурные профилированные тяги в помещениях второго этажа;



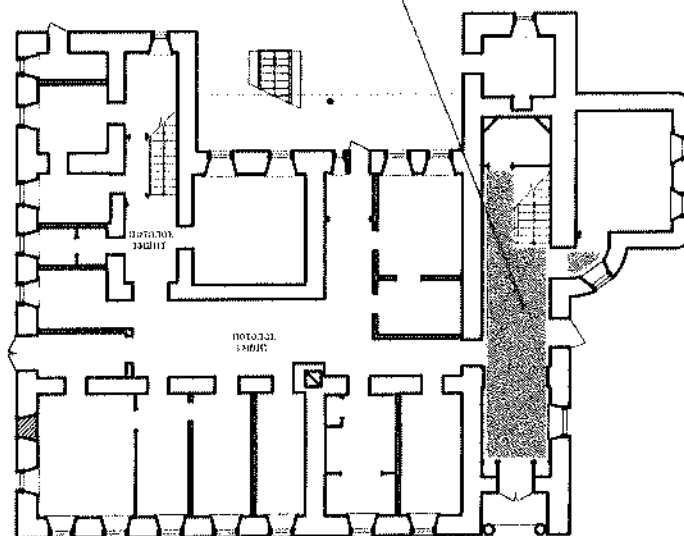
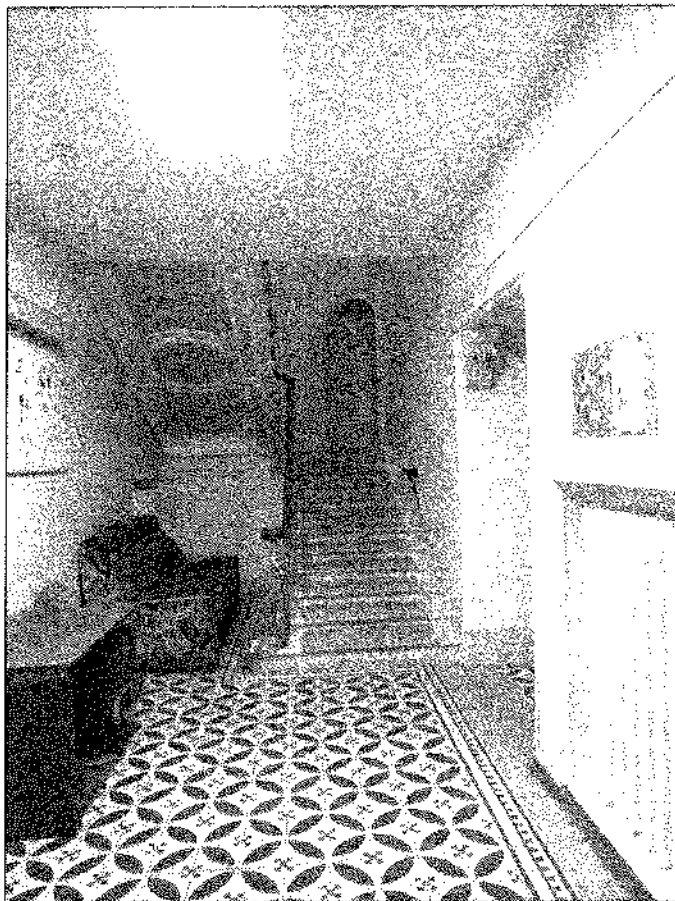
3) штукатурные профилированные тяги и круглые розетки по оси проема в откосах арочных проемов;



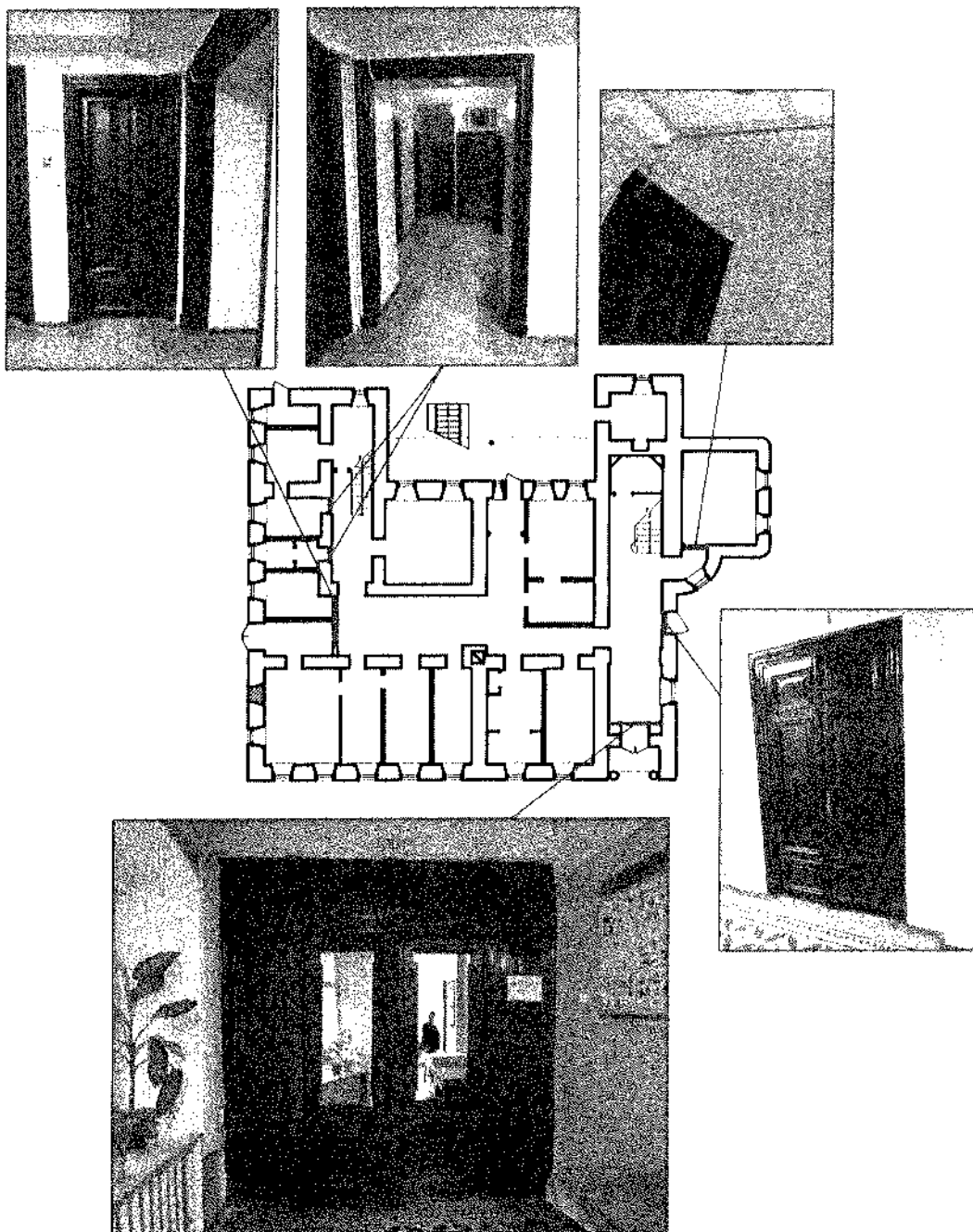
- 4) штукатурные профилированная розетка и фигурные профилированные филенки по флангам на горизонтальной плоскости откоса проема прямоугольной формы; четыре волнообразных кронштейна, украшенных лепным декором растительного характера, поддерживающих перемычку проема прямоугольной формы в коридоре первого этажа;



5) наличие художественно выложенного рисунка из керамической плитки в коридоре первого этажа;

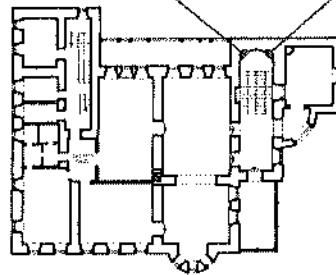


6) деревянные филенчатые дверные заполнения в проемах первого и второго этажа;

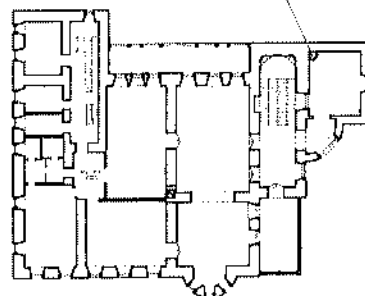
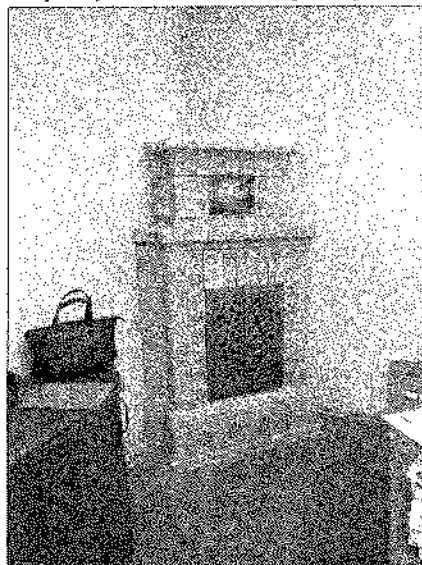


Дверные заполнения 1 этажа

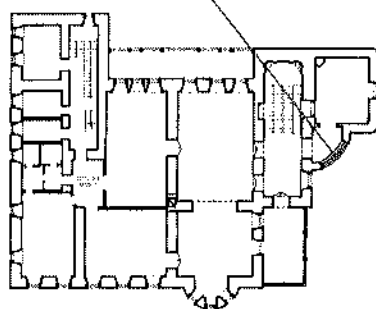
7) гипсовые статуи в виде античных женских фигур, установленные в циркульных нишах главной лестницы; декор из ряда вытянутых профилированных нишек, чередующихся с квадратными и круглыми розетками по периметру полуциркульной ниши, поставленный на профилированные тумбы; клинчатый замковый камень по оси ниши;



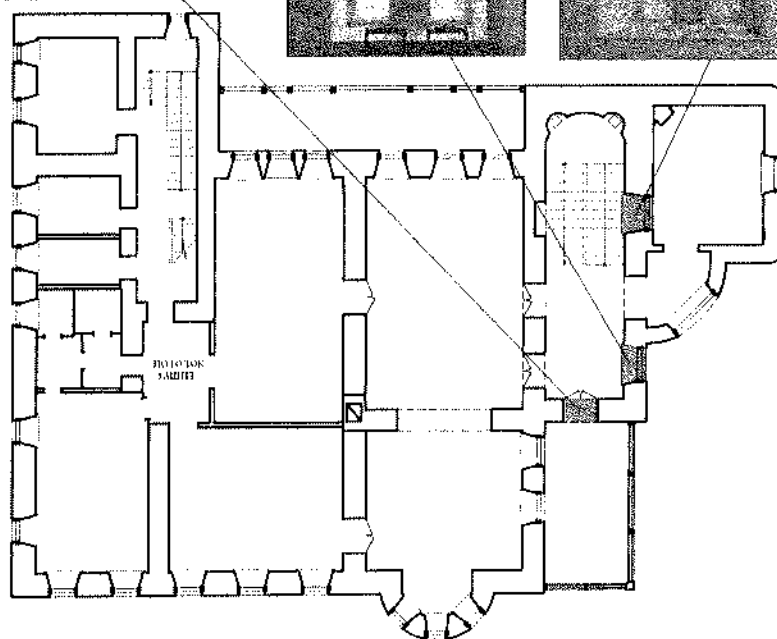
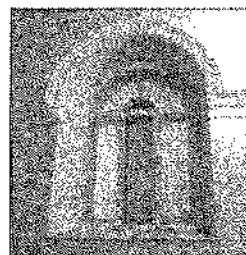
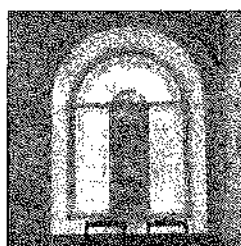
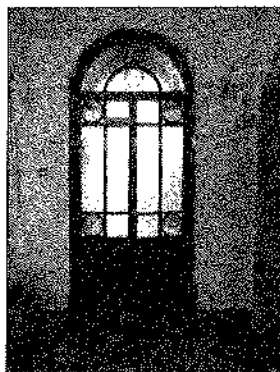
8) камин с зелеными изразцами и растительными мотивами в помещении второго этажа; литые чугунные дверцы с декором растительного характера; металлические петли и ручка;



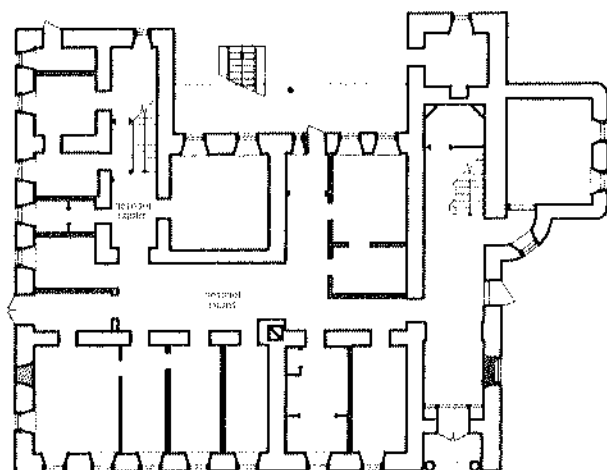
- 9) витражное металлическое оконное заполнение второго этажа полуэркера; расстекловка оконного заполнения;



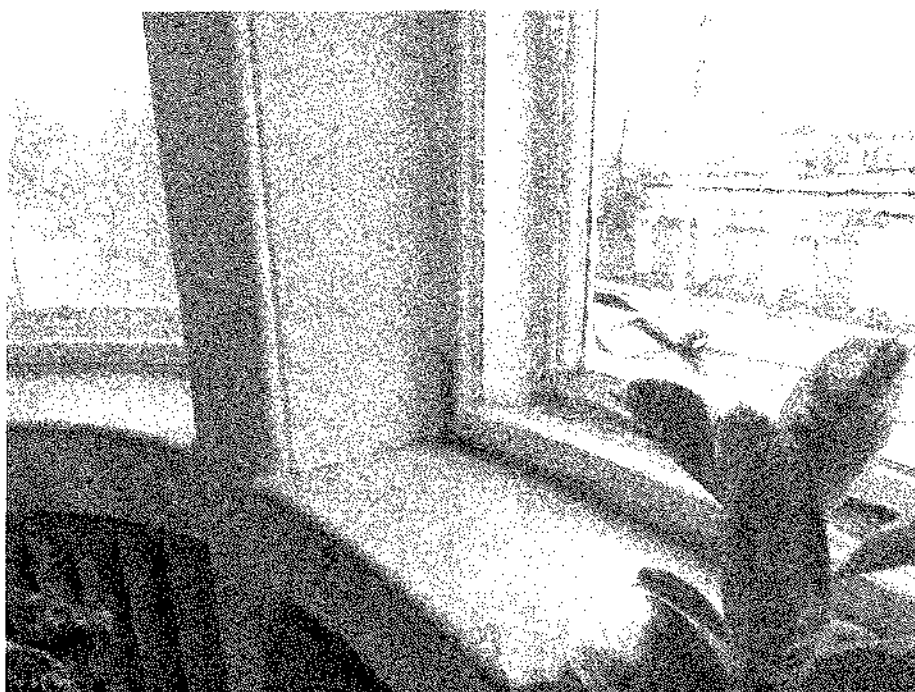
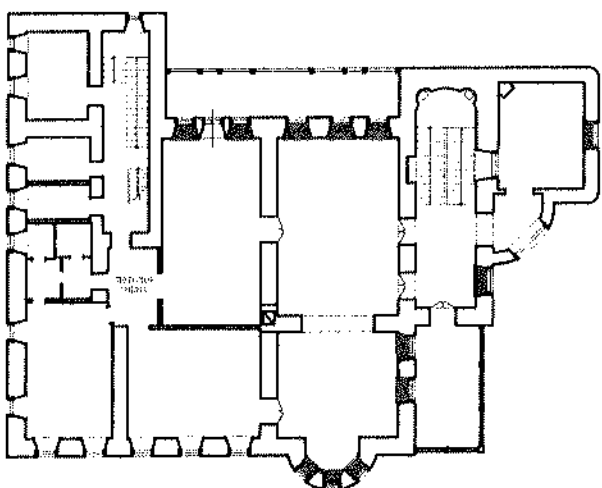
- 10) цветные стекла в оконных и дверных заполнениях;



11) каменные подоконники оконных проемов с профилированным выносом; профилированные тяги по контуру проема;



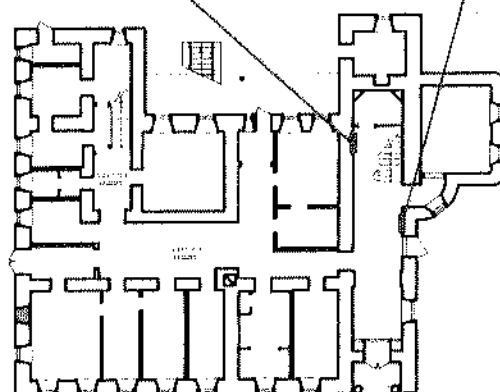
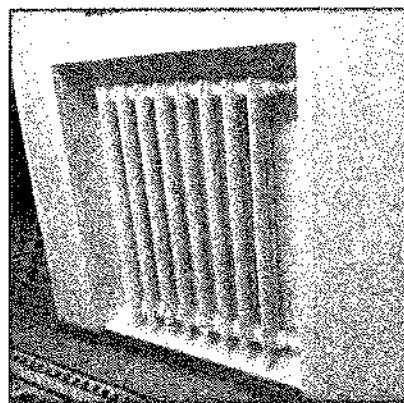
Условные обозначения
каменные подоконники



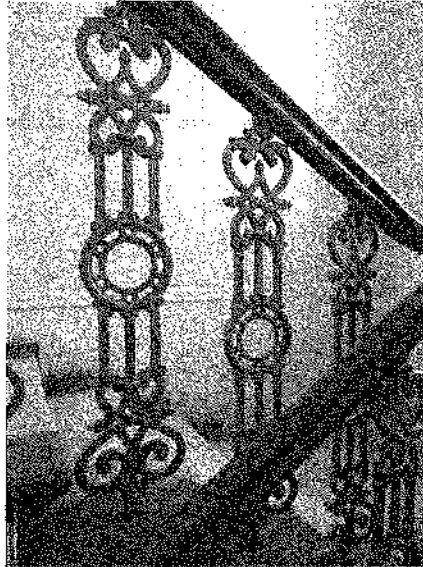
12) кованое ограждение главной лестницы; кованое ограждение в арочной нише коридора второго этажа; профилированные фигурные тяги нижней плоскости лестничного пролета;



13) приборы отопления в коридоре первого этажа;

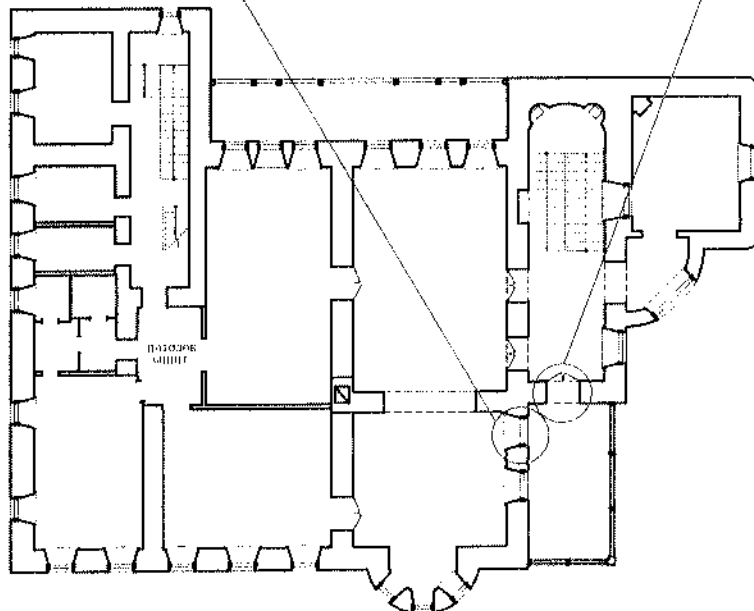
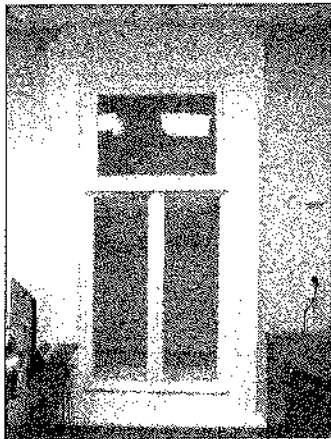


14) Литые чугунные ограждения служебной лестницы;



15) элементы фасадного декора в помещении второго этажа:

- рамочный наличник «с ушами и сережками» опирается на профилированную подоконную полочку; над проемом наличник дополнен лепным декором растительного характера;
- архивольт арочного дверного проема с профилированной фигурной нишей опирается на украшенные акротерией ионические капители гладких пилястр;



Приложение №6
к предмету охраны объекта
культурного наследия федерального значения
«Дом Рыбниковых», сер. XIX в.
(Костромская область, г. Кострома, ул. Свердлова, д. 23)

7. Конструктивная система, материал

3) перекрытия – своды «Монье»; плоские по деревянным балкам

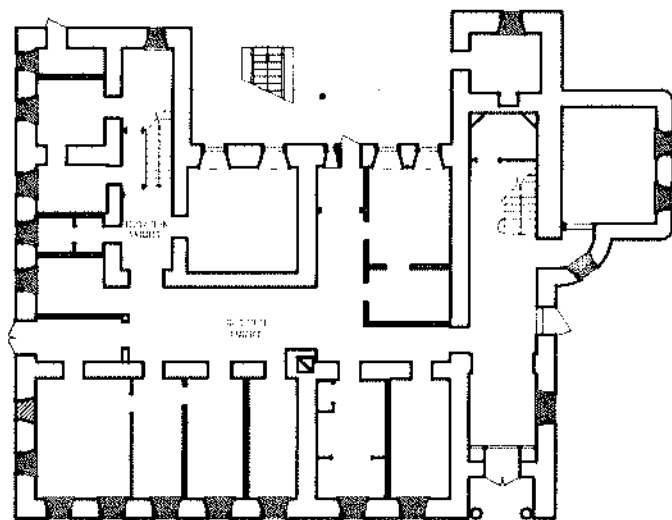


Помещение подвала



Коридор второго этажа служебной лестницы

7) Оконные заполнения - дерево; металл
расстекловка в соответствии с сохранившимися аналогами;



Условные обозначения:



- деревянные оконные заполнения;



- металлические оконные заполнения

