

## ИНСПЕКЦИЯ ПО ОХРАНЕ ОБЪЕКТОВ КУЛЬТУРНОГО НАСЛЕДИЯ КОСТРОМСКОЙ ОБЛАСТИ

### ПРИКАЗ

от «03» 01 2023 года № 15-НПА

г. Кострома

#### **Об утверждении предмета охраны объекта культурного наследия федерального значения «Торговые ряды - Корпус № 7», XIX в. (Костромская область, г. Галич)**

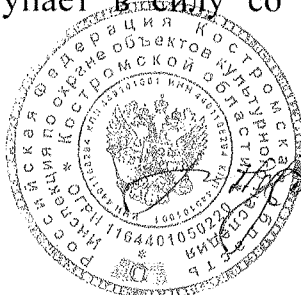
В соответствии с Федеральным законом от 25 июня 2002 года № 73-ФЗ «Об объектах культурного наследия (памятниках истории и культуры) народов Российской Федерации», положением об инспекции по охране объектов культурного наследия Костромской области, утвержденным постановлением губернатора Костромской области от 16 ноября 2015 года №206 «Об инспекции по охране объектов культурного наследия Костромской области», на основании проекта предмета охраны объекта культурного наследия федерального значения «Торговые ряды - Корпус № 7», XIX в. (Костромская область, г. Галич),

#### **ПРИКАЗЫВАЮ:**

1. Утвердить предмет охраны объекта культурного наследия федерального значения «Торговые ряды - Корпус № 7», XIX в. (адрес в соответствии с актом о постановке на государственную охрану: Костромская область, г. Галич; адрес в соответствии с Федеральной информационной адресной системой: Костромская область, городской округ город Галич, город Галич, площадь Революции, здание 7А корпус 3), согласно приложению.

2. Настоящий приказ вступает в силу со дня его официального опубликования.

Врио начальника инспекции



  
Ю.Н. Назарова

УТВЕРЖДЕН  
приказом инспекции по охране  
объектов культурного наследия  
Костромской области  
от «03» 04 2023 г. №15-ИПА

## ПРЕДМЕТ ОХРАНЫ

объекта культурного наследия федерального значения  
«Торговые ряды - Корпус № 7», XIX в.  
(Костромская область, г. Галич)

1. Предметом охраны является, двухэтажное кирпичное и оштукатуренное здание с подвалами, Г-образное в плане, под вальмовой кровлей.

2. Связь с ландшафтом и архитектурно-художественным ансамблем окружающих построек (приложение №1 к настоящему предмету охраны):

1) здание входит в комплекс торговых рядов, который занимает основное пространство площади, отличающейся исключительной живописностью благодаря сильному понижению рельефа с востока на запад, в сторону Галичского озера;

2) корпус №7 возведен на возвышенной восточной части площади, у подножия Поклонной горы, северным фасадом обращен к ул. Леднева, восточным фасадом обращен к ул. Площадь Революции;

3) корпус №7 - северо-восточный корпус в южном каре Верхних рядов, состоящих из двух неполных каре;

4) формообразующий и смысловой центр города.

3. Стилистические особенности объекта (приложение №1 к настоящему предмету охраны): поздний классицизм.

4. Объемно-пространственная и планировочная композиция (приложения №1 к настоящему предмету охраны):

1) здание представляет собой двухэтажную с подвалами Г-образную постройку с вальмовой кровлей (габариты, наличие декора, композиция);

2) общий габарит по восточному фасаду - 30,13 м., по северному фасаду - 30,10 м., левая часть западного фасада - 16,44 м., правая часть южного фасада - 15,87 м.

3) открытые галереи с колоннадой упрощенного тосканского ордера, несущие антаблемент, и пилонами (прорезанными арками) вдоль северного, восточного, левой части южного и правой части западного фасадов;

4) высотная отметка кровли по северному фасаду: по оси проема правого пилона от пола галереи до подшива кровли - 5,1м; по оси проема левого пилона от пола галереи до подшива кровли - 4,6м;

высотная отметка кровли по восточному фасаду: по оси проема правого пилона от пола галереи до подшива кровли - 4,9м; по оси проема левого пилона от пола галереи до подшива кровли - 4,8м;

высотная отметка кровли по южному фасаду (правая часть): по оси правого проема от пола галереи до подшива кровли - 4,8м; по оси левого проема от пола галереи до подшива кровли - 5м;

высотная отметка кровли по южному фасаду (левая часть): по оси проема левого пилона от пола галереи до подшива кровли - 5м;

высотная отметка кровли по западному фасаду (правая часть): по оси проема правого пилона от пола галереи до подшива кровли - 5м;

высотная отметка кровли по западному фасаду (левая часть): по оси правого проема от пола галереи до подшива кровли - 5м; по оси левого проема от пола галереи до подшива кровли - 5,4м.

5. Композиционное решение фасадов (приложение №1 к настоящему предмету охраны):

5.1. Северный фасад:

1) симметричная композиция;

2) колоннада галереи упрощенного тосканского ордера (6 колонн), несущая антаблемент;

3) с правого и левого фланга колоннады 2 пилон с арочными проемами;

4) 9 осей проемов основной стены фасада;

5) лестница на галерею со стороны западного фасада.

5.2. Восточный фасад:

1) симметричная композиция;

2) колоннада галереи упрощенного тосканского ордера (6 колонн), несущая антаблемент;

3) с правого и левого фланга колоннады 2 пилон с арочными проемами;

4) 9 осей проемов основной стены фасада (в уровне антресольного этажа проемы по 1-5, 7-9 осям).

5.3. Южный фасад:

1) левая часть: 2 колонны открытой галереи несущие антаблемент; с левого фланга открытой галереи пилон с арочным проемом; 5 осей проемов основной стены фасада; 1, 4, 5 оси в уровне 1-го этажа - ниши; на 2-й и 3-й оси в уровне первого этажа - проемы;

2) правая часть: симметричная композиция фасада; глухой фасад; два арочных проема по правому и левому флангам фасада, ведущие на галереи.

5.4. Западный фасад:

1) левая часть: симметричная композиция; глухой фасад; два арочных проема по правому и левому флангам фасада, ведущие на галереи.

2) правая часть: 2 колонны открытой галереи несущие антаблемент; с правого фланга открытой галереи пилон с арочным проемом; 5 осей проемов основной стены фасада; на 1, 2, 4, 5 оси в уровне 1-го этажа - ниши; на 3-й оси в уровне 1-го этажа - проем.

5.5. Юго-западный фасад: пилон с арочным проемом.

6. Архитектурно-художественное оформление фасадов, включая форму, размер, расстекловку и оформление оконных и дверных проемов (приложение №1 к настоящему предмету охраны):

6.1. Северный фасад:

1) гладкий цоколь открытой галереи;

2) колоннада тосканского ордера (приложение №2 к настоящему предмету охраны рис.5);

3) многопрофильный ступенчатый венчающий карниз с гладким фризом (приложение №2 к настоящему предмету охраны рис.1);

4) стены-пилоны с арочными проемами, горизонтальным рустом и клинчатыми замковыми камнями;

5) прямоугольные очертания проемов в нишах 1-го этажа основной стены фасада;

6) профилированный пояс антаблемента (приложение №2 к настоящему предмету охраны рис.2);

7) полуциркульное очертание проемов основной стены фасада (антресольный этаж).

6.2. Восточный фасад:

1) гладкий цоколь открытой галереи;

2) колоннада тосканского ордера (приложение №2 к настоящему предмету охраны рис.5);

3) многопрофильный ступенчатый венчающий карниз с гладким фризом (приложение №2 к настоящему предмету охраны рис.1);

4) стены-пилоны с арочными проемами, горизонтальным рустом и клинчатыми замковыми камнями;

5) прямоугольные очертания проемов в нишах 1-го этажа основной стены фасада;

6) профилированный пояс антаблемента (приложение №2 к настоящему предмету охраны рис.2);

7) полуциркульное очертание проемов основной стены фасада (антресольный этаж).

6.3. Южный фасад:

1) левая часть:

2 колонны тосканского ордера (приложение №2 к настоящему предмету охраны рис.5);

многопрофильный ступенчатый венчающий карниз с гладким фризом (приложение №2 рис.3);

стена-пилон с арочным проемом, горизонтальным рустом и клинчатым замковым камнем;

прямоугольные очертания проемов, в нишах 1-го этажа;

поясок антаблемента, состоящий из 2-х полочек (приложение №2 к настоящему предмету охраны рис.4);

круглые очертания проемов основной стены фасада (антресольный этаж);

2) правая часть:

поясок, состоящий из 2-х полочек, совмещенный с замковым камнем (над арочными проемами) (приложение №2 к настоящему предмету охраны рис.4).

6.4. Западный фасад:

1) правая часть:

2 колонны тосканского ордера (приложение №2 к настоящему предмету охраны рис.5);

многопрофильный ступенчатый венчающий карниз с гладким фризом (приложение №2 к настоящему предмету охраны рис.3);

стена-пилон с арочным проемом, горизонтальным рустом и клинчатым замковым камнем;

прямоугольное очертание проема, в нише 1-го этажа;

поясок антаблемента, состоящий из 2-х полочек (приложение №2 к настоящему предмету охраны рис.4);

круглые очертания проемов основной стены фасада (антресольный этаж);

2) левая часть:

профилированный поясок антаблемента, совмещенный с замковым камнем с левого фланга фасада (приложение №2 к настоящему предмету охраны рис.2);

поясок, состоящий из 2-х полочек, совмещенный с замковым камнем с правого фланга (над арочными проемами) (приложение №2 к настоящему предмету охраны рис.4);

в верхней части стены с левого фланга фасада стыкуются 2 профиля ступенчатого венчающего карниза;

ниша по центральной оси фасада в уровне антресольного этажа.

6.5. Юго-западный фасад:

1) многопрофильный ступенчатый венчающий карниз с гладким фризом (приложение №2 к настоящему предмету охраны рис.3);

2) стена-пилон с арочным проемом, горизонтальным рустом и клинчатым замковым камнем;

3) поясок антаблемента, состоящий из 2-х полочек (приложение №2 к настоящему предмету охраны рис.4).

7. Внутренняя планировка (приложения №1 к настоящему предмету охраны):

1) капитальные стены объема;

2) внутренняя планировка в капитальных стенах.

8. Конструктивная система и материалы строительства (приложения №1 к настоящему предмету охраны).

1) материал фундамента - бут, глиняный кирпич;

2) материал капитальных стен - глиняный кирпич на известково-песчаном растворе, оштукатурены и окрашены с фасадов;

3) форма междуэтажных перекрытий - плоская; своды «Монье» (подвал);

4) конфигурация крыши - скатная вальмовая; покрытие кровли - кровельная сталь (листовая); фальцевое соединение листов; наличие слуховых окон на скатах кровли;

5) заполнение оконных проемов - индивидуальное столярное;

6) заполнение наружных дверных проемов - филенчатое, индивидуальное столярное;

7) галереи с колоннадой тосканского ордера; форма перекрытия - плоская.

9. Предмет охраны может быть изменен на основании документов или результатов историко-культурных исследований, отсутствующих при подготовке проекта предмета охраны объекта культурного наследия, дающих основания для изменения предмета охраны объекта культурного наследия.

Приложение №1  
к предмету охраны объекта культурного наследия  
федерального значения  
«Торговые ряды - Корпус № 7», XIX в.  
(Костромская область, г. Галич)

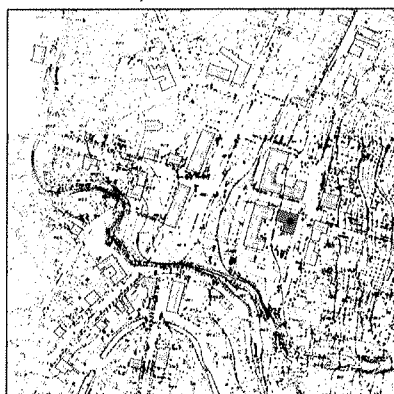
1. Предметом охраны является, двухэтажное кирпичное и оштукатуренное здание с подвалами, Г-образное в плане, под вальмовой кровлей

2. Связь с ландшафтом и архитектурно-художественным ансамблем окружающих построек:

1) Здание входит в комплекс торговых рядов, который занимает основное пространство площади отличающейся исключительной живописностью, благодаря сильному понижению рельефа с востока на запад, в сторону Галичского озера;  
2) Корпус №7 возведен на возвышенной восточной части площади, у подножия Поклонной горы, северным фасадом обращен к ул. Леднева, восточным фасадом обращен к ул. Площадь Революции;  
3) Корпус №7 - северо-восточный корпус в южном каре Верхних рядов, состоящих из двух неполных каре;  
4) Формообразующий и смысловой центр города;



Схема расположения объекта

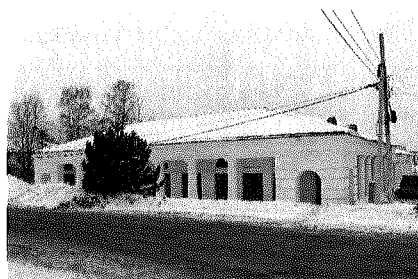


Объект культурного наследия федерального значения "Торговые ряды - корпус №7", XIX в.

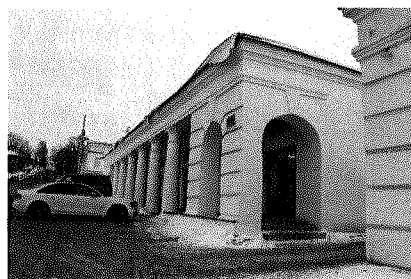
3. Стилистические особенности объекта:

Стилистические особенности объекта: поздний классицизм.

Восточный фасад

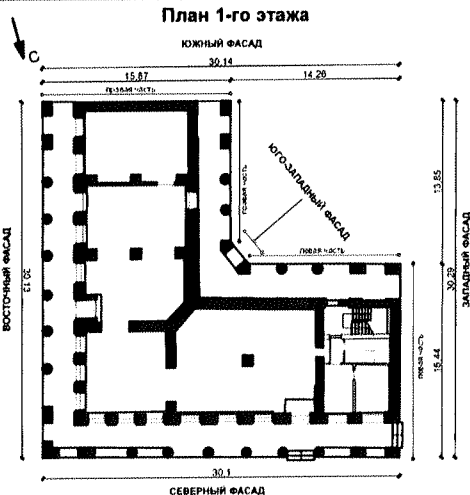


Северный фасад. Фрагмент восточного фасада



4. Объемно-пространственная и планировочная композиция:

1) здание представляет собой двухэтажную с подвалами Г-образную постройку с вальмовой кровлей (габариты, наличие декора, композиция);  
2) общий габарит по восточному фасаду - 30,13 м., по северному фасаду - 30,10 м., левая часть западного фасада - 16,44 м., правая часть южного фасада - 15,87 м.



План подвала

Условные обозначения:

- капитальные стены;
- ниша "Ничья";
- Конструкции, не подлежащие в предмет охраны;
- Заполненный проем



4. Объемно-пространственная и планировочная композиция:

3) Открытые галереи с колоннадой упрощенного тосканского ордера, несущие антаблемент и пилонами (прорезанными арками) вдоль северного, восточного, левой части южного и правой части западного фасадов;

4) Высотная отметка кровли по северному фасаду: - по оси проема правого пилона от пола галереи до подшива кровли - 5,1м; - по оси проема левого пилона от пола галереи до подшива кровли - 4,6м;

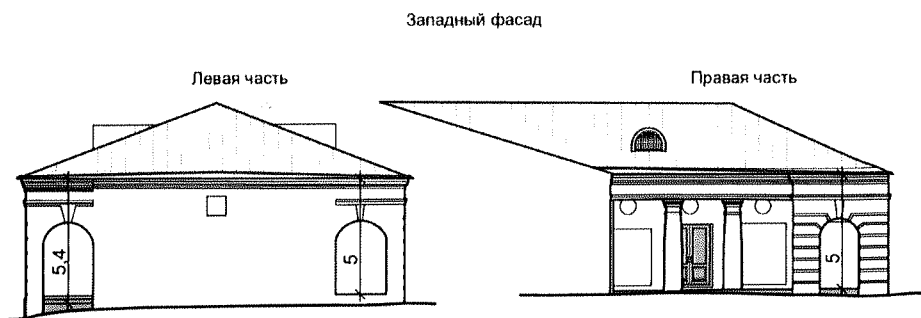
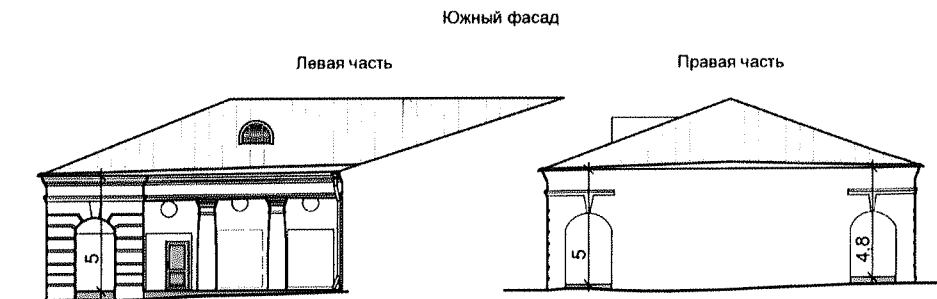
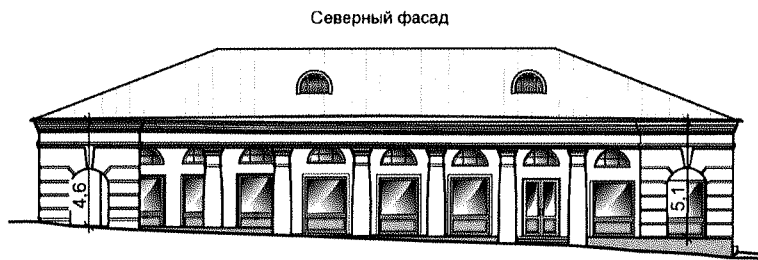
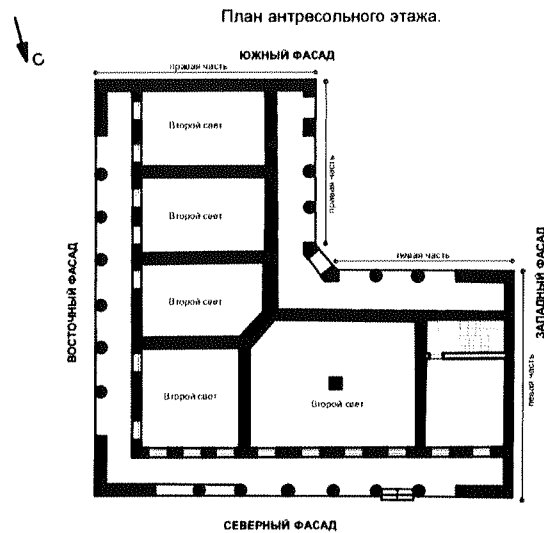
Высотная отметка кровли по восточному фасаду: - по оси проема правого пилона от пола галереи до подшива кровли - 4,9м; - по оси проема левого пилона от пола галереи до подшива кровли - 4,8м;

Высотная отметка кровли по южному фасаду (правая часть): - по оси правого проема от пола галереи до подшива кровли - 4,8м; - по оси левого проема от пола галереи до подшива кровли - 5м;

Высотная отметка кровли по южному фасаду (левая часть): - по оси проема левого пилона от пола галереи до подшива кровли - 5м;

Высотная отметка кровли по западному фасаду (правая часть): - по оси проема правого пилона от пола галереи до подшива кровли - 5м;

Высотная отметка кровли по западному фасаду (левая часть): - по оси правого проема от пола галереи до подшива кровли - 5м; - по оси левого проема от пола галереи до подшива кровли - 5,4м;



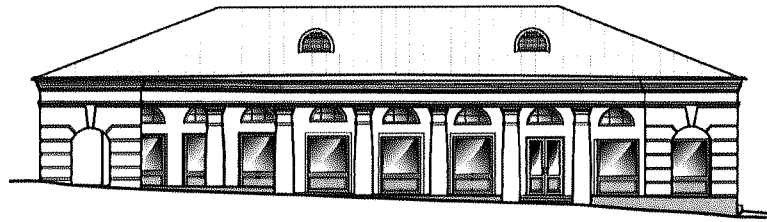


**5. Композиционное решение фасадов:**

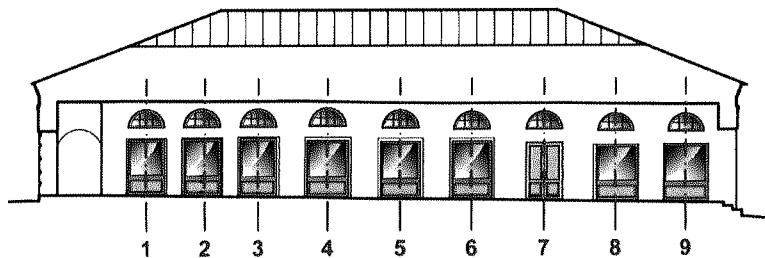
**Северный фасад:**

- 1) Симметричная композиция;
- 2) Колоннада галереи упрощенного тосканского ордера (6 колонн), несущая антаблемент;
- 3) С правого и левого фланга колоннады 2 пилон с арочными проемами;
- 4) 9 осей проемов основной стены фасада;
- 5) Лестница на галерею со стороны западного фасада;

Северный фасад



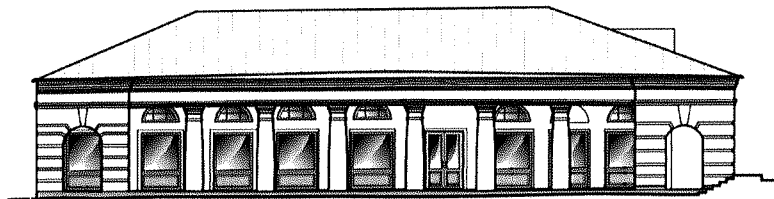
Галерея северного фасада



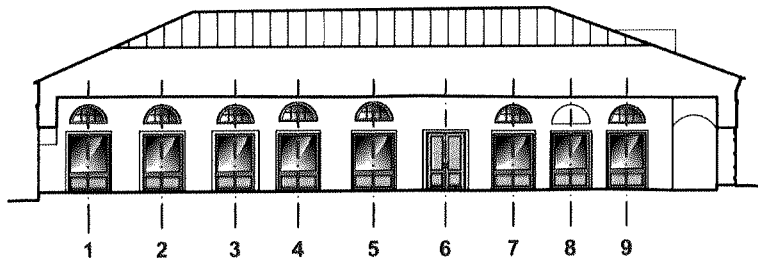
**Восточный фасад:**

- 1) Симметричная композиция;
- 2) Колоннада галереи упрощенного тосканского ордера (6 колонн), несущая антаблемент;
- 3) С правого и левого фланга колоннады 2 пилон с арочными проемами;
- 4) 9 осей проемов основной стены фасада; по 6-й оси в уровне антресольного этажа проем отсутствует;

Восточный фасад



Галерея восточного фасада



**Южный фасад.**

**Левая часть:**

- 1) 2 колонны открытой галереи несущие антаблемент;
- 2) С левого фланга открытой галереи пилон с арочным проемом;
- 3) 5 осей проемов основной стены фасада;
- 4) 1, 4, 5 оси в уровне 1-го этажа ниши;
- 5) На 2-й и 3-й оси в уровне первого этажа проемы;

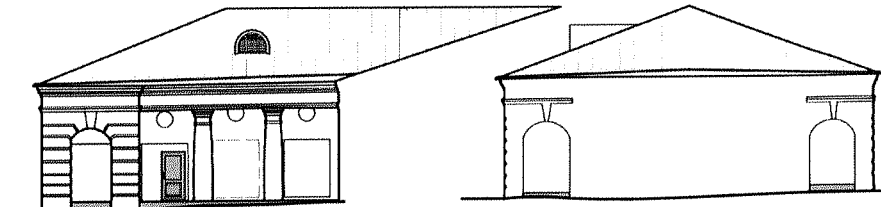
**Правая часть:**

- 1) Симметричная композиция фасада;
- 2) Глухой фасад;
- 3) Два арочных проема по правому и левому флангам фасада, ведущие на галерею.

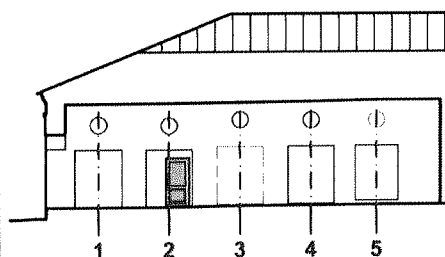
Южный фасад

Левая часть

Правая часть



Галерея южного фасада (левая часть)



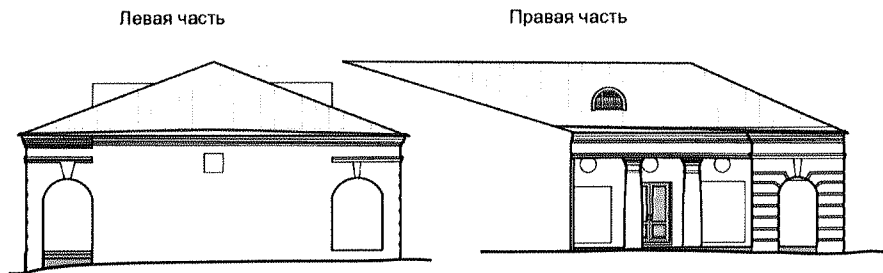
**5. Композиционное решение фасадов:**

**Западный фасад**

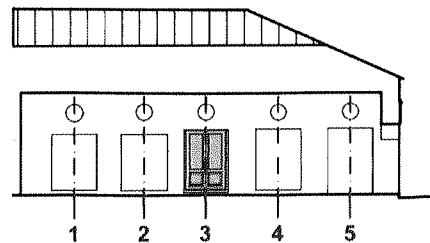
Левая часть:  
 1) Симметричная композиция;  
 2) Глухой фасад;  
 3) Два арочных проема по правому и левому флангам фасада, ведущие на галерею.

Правая часть:  
 1) 2 колонны открытой галереи несущие антаблемент;  
 2) С правого фланга открытой галереи пилон с арочным проемом;  
 3) 5 осей проемов основной стены фасада;  
 4) На 1, 2, 4, 5 оси в уровне 1-го этажа - ниши;  
 5) На 3-й оси в уровне 1-го этажа проем;

**Западный фасад**



**Галерея западного фасада (правая часть)**



**Юго-западный фасад**

1) Пилон с арочным проемом;

**Юго-западный фасад**

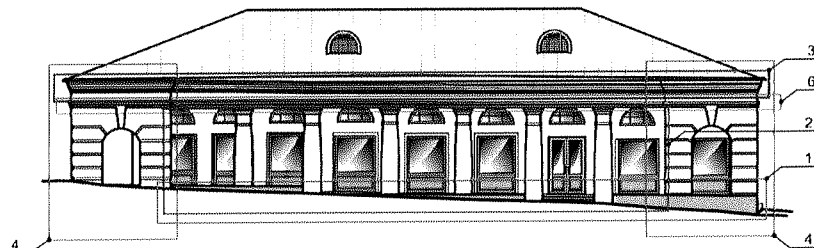


**6. Архитектурно-художественное оформление фасадов, включая форму, размер, расстекловку и оформление оконных и дверных проемов:**

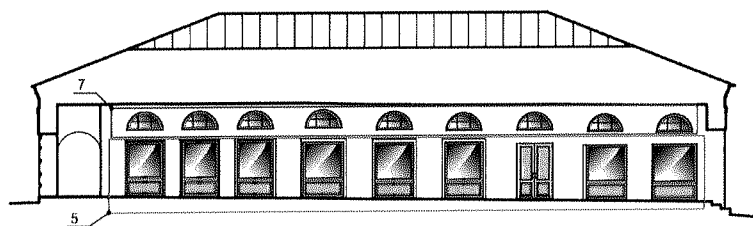
**Северный фасад**

1) Гладкий цоколь открытой галереи;  
 2) Колоннада тосканского ордера (приложение №2 рис.5);  
 3) Многопрофильный ступенчатый венчающий карниз с гладким фризом (приложение №2 рис.1);  
 4) Стены-пилоны с арочными проемами, горизонтальным рустом и клинчатыми замковыми камнями;  
 5) Прямоугольные очертания проемов в нишах 1-го этажа основной стены фасада;  
 6) Профилированный поясок антаблемента (приложение №2 рис.2);  
 7) Полуциркульное очертание проемов основной стены фасада (антресольный этаж);

**Северный фасад**



**Галерея северного фасада**



**5. Композиционное решение фасадов:**

**Западный фасад**

Левая часть:

- 1) Симметричная композиция;
- 2) Глухой фасад;
- 3) Два арочных проема по правому и левому флангам фасада, ведущие на галерею.

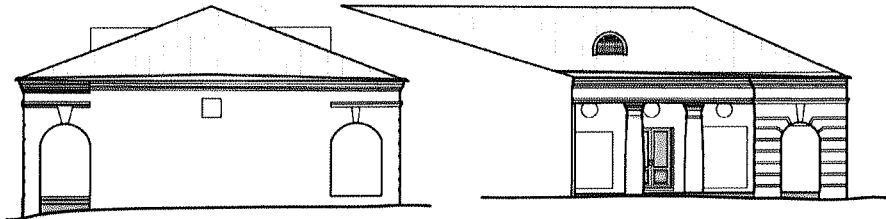
Правая часть:

- 1) 2 колонны открытой галереи несущие антаблемент;
- 2) С правого фланга открытой галереи пилон с арочным проемом;
- 3) 5 осей проемов основной стены фасада;
- 4) На 1, 2, 4, 5 оси в уровне 1-го этажа - ниши;
- 5) На 3-й оси в уровне 1-го этажа проем;

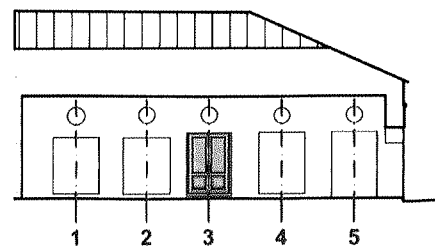
**Западный фасад**

Левая часть

Правая часть



**Галерея западного фасада (правая часть)**



**Юго-западный фасад**

- 1) Пилон с арочным проемом;

**Юго-западный фасад**

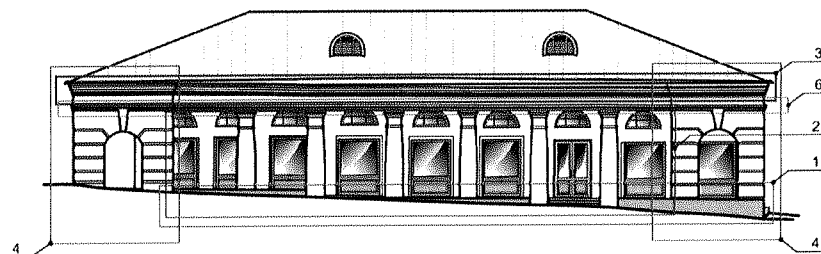


**6. Архитектурно-художественное оформление фасадов, включая форму, размер, расстекловку и оформление оконных и дверных проемов:**

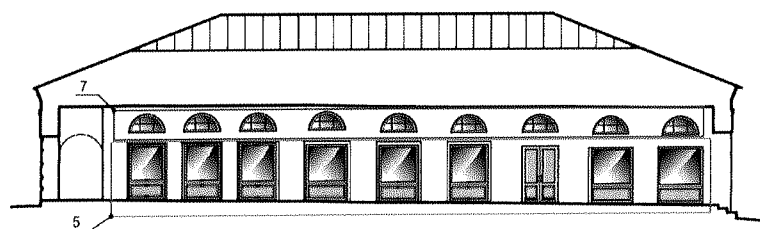
**Северный фасад**

- 1) Гладкий цоколь открытой галереи;
- 2) Колоннада тосканского ордера (приложение №2 рис.5);
- 3) Многопрофильный ступенчатый венчающий карниз с гладким фризом (приложение №2 рис.1);
- 4) Стены-пилоны с арочными проемами, горизонтальным рустом и клинчатыми замковыми камнями;
- 5) Прямоугольные очертания проемов в нишах 1-го этажа основной стены фасада;
- 6) Профилированный поясок антаблемента (приложение №2 рис.2);
- 7) Полуциркульное очертание проемов основной стены фасада (антресольный этаж);

**Северный фасад**



**Галерея северного фасада**



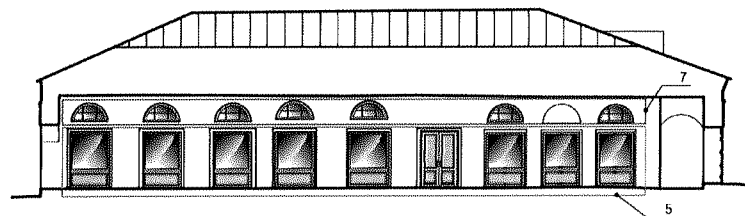
**6. Архитектурно-художественное оформление фасадов, включая форму, размер, расстекловку и оформление оконных и дверных проемов:**

**Восточный фасад**

- 1) Гладкий цоколь открытой галереи;
- 2) Колоннада тосканского ордера (приложение №2 рис.5);
- 3) Многопрофильный ступенчатый венчающий карниз с гладким фризом (приложение №2 рис.1);
- 4) Стены-пилоны с арочными проемами, горизонтальным рустом и клинчатыми замковыми камнями;
- 5) Прямоугольные очертания проемов в нишах 1-го этажа основной стены фасада;
- 6) Профилированный поясок антаблемента (приложение №2 рис.2);
- 7) Полуциркульное очертание проемов основной стены фасада (антресольный этаж);



**Галерея восточного фасада**



**Южный фасад**

Левая часть:

- 1) 2 колонны тосканского ордера (приложение №2 рис.5);
- 2) Многопрофильный ступенчатый венчающий карниз с гладким фризом (приложение №2 рис.3);
- 3) Стены-пилоны с арочными проемами, горизонтальным рустом и клинчатыми замковыми камнями;
- 4) Прямоугольные очертания проемов, в нишах 1-го этажа;
- 5) Поясок антаблемента, состоящий из 2-х полочек (приложение №2 рис.4);
- 6) Круглые очертания проемов основной стены фасада (антресольный этаж);

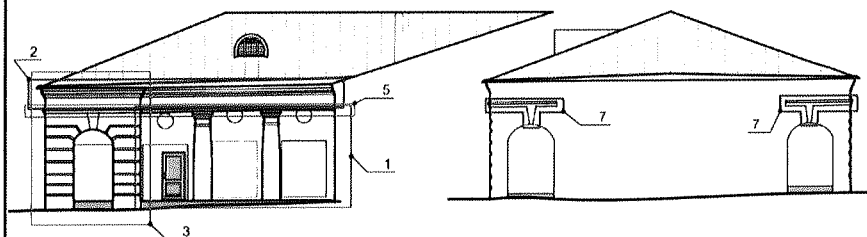
Правая часть:

- 7) Поясок, состоящий из 2-х полочек, совмещенный с замковым камнем (над арочными проемами) (приложение №2 рис.4);

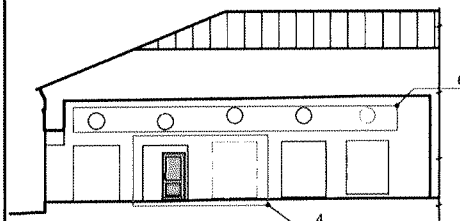
**Южный фасад**

**Левая часть**

**Правая часть**



**Галерея южного фасада (левая часть)**



6. Архитектурно-художественное оформление фасадов, включая форму, размер, расстекловку и оформление оконных и дверных проемов:

Западный фасад

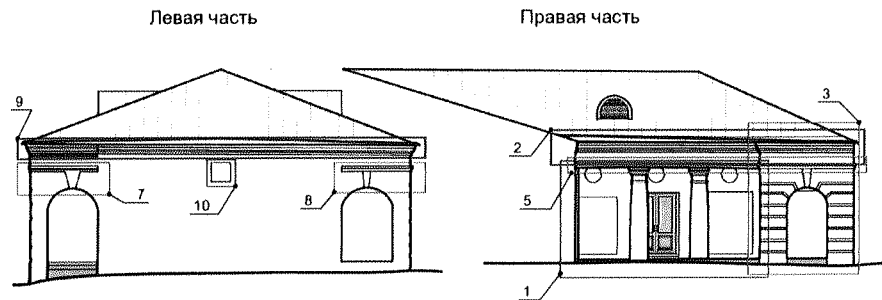
Правая часть:

- 1) 2 колонны тосканского ордера (приложение №2 рис.5);
- 2) Многопрофильный ступенчатый венчающий карниз с гладким фризом (приложение №2 рис.3);
- 3) Стены-пилоны с арочными проемами, горизонтальным рустом и клинчатыми замковыми камнями;
- 4) Прямоугольное очертание проема, в нише 1-го этажа;
- 5) Поясок антаблемента, состоящий из 2-х полочек (приложение №2 рис.4);
- 6) Круглые очертания проемов основной стены фасада (антресольный этаж);

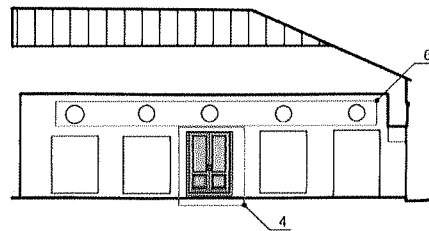
Левая часть:

- 7) Профилированный поясок антаблемента, совмещенный с замковым капнем с левого фланга фасада (приложение №2 рис.2);
- 8) Поясок состоящий из 2-х полочек, совмещенный с замковым камнем с правого фланга (над арочными проемами) (приложение №2 рис.4);
- 9) В верхней части стены с левого фланга фасада стыкуются 2 профиля ступенчатого венчающего карниза;
- 10) Ниша по центральной оси фасада в уровне антресольного этажа;

Западный фасад



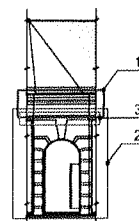
Галерея западного фасада (правая часть)



Юго-западный фасад

- 1) Многопрофильный ступенчатый венчающий карниз с гладким фризом (приложение №2 рис.3);
- 2) Стены-пилоны с арочными проемами, горизонтальным рустом и клинчатыми замковыми камнями;
- 3) Поясок антаблемента, состоящий из 2-х полочек (приложение №2 рис.4);

Юго-западный фасад

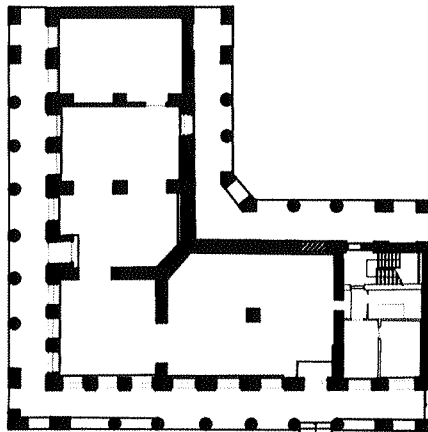


7. Внутренняя планировка:

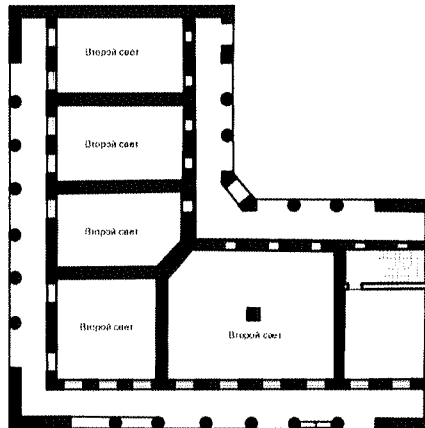
1) Капитальные стены объема;

2) Внутренняя планировка в капитальных стенах;

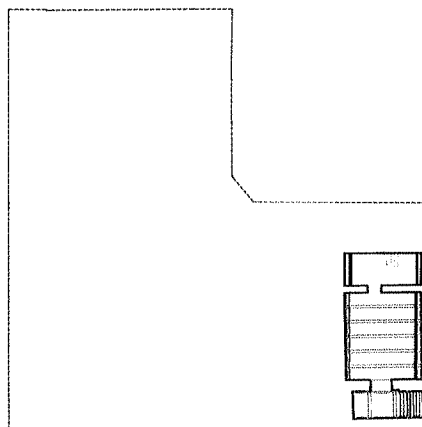
План 1-го этажа




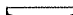

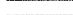
План антресольного этажа



План подвала



Условные обозначения:

-  - капитальные стены.
-  - своды "Монье".
-  - Конструкции, не подлежащие включению в предмет охраны.
-  - Заложный проем.

## 8. Конструктивная система и материалы строительства.

- 1) Материал фундамента - бут, глиняный кирпич;
- 2) Материал капитальных стен - глиняный кирпич на известково-песчаном растворе, оштукатурены и окрашены;
- 3) Форма междуэтажных перекрытий - плоская; своды "Монье" (подвал);
- 4) Конфигурация крыши - скатная вальмовая; покрытие кровли - кровельная сталь (листовая); фальцевое соединение листов; слуховые окна на скатах кровли (сохраняется только наличие);
- 5) Заполнение оконных проемов - индивидуальное столярное;
- 6) Заполнение наружных дверных проемов - филенчатое, индивидуальное столярное;
- 7) Галереи с колоннадой тосканского ордера; форма перекрытия - плоская;

Разрез.

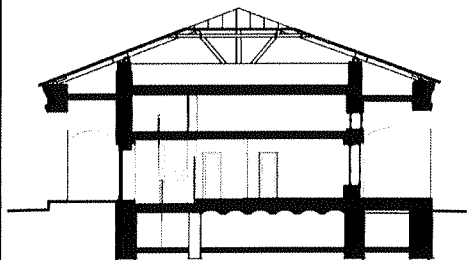
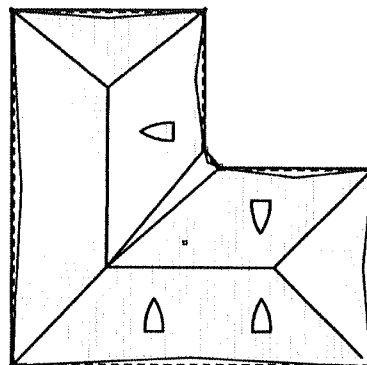
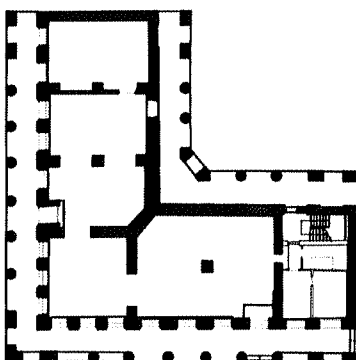


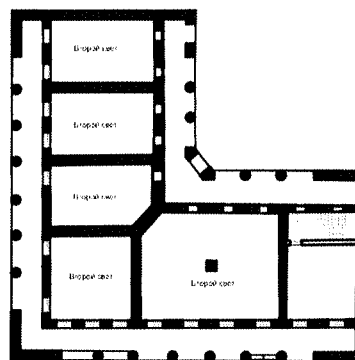
Схема кровли.



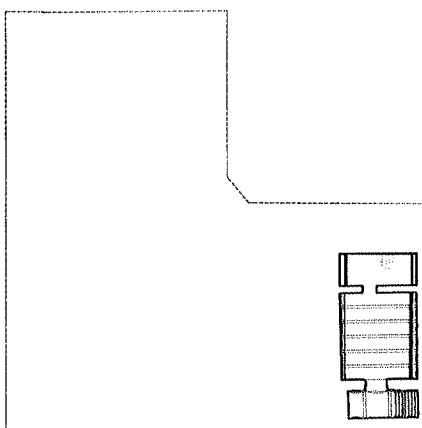
План 1-го этажа




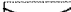


План антресольного этажа



План подвала



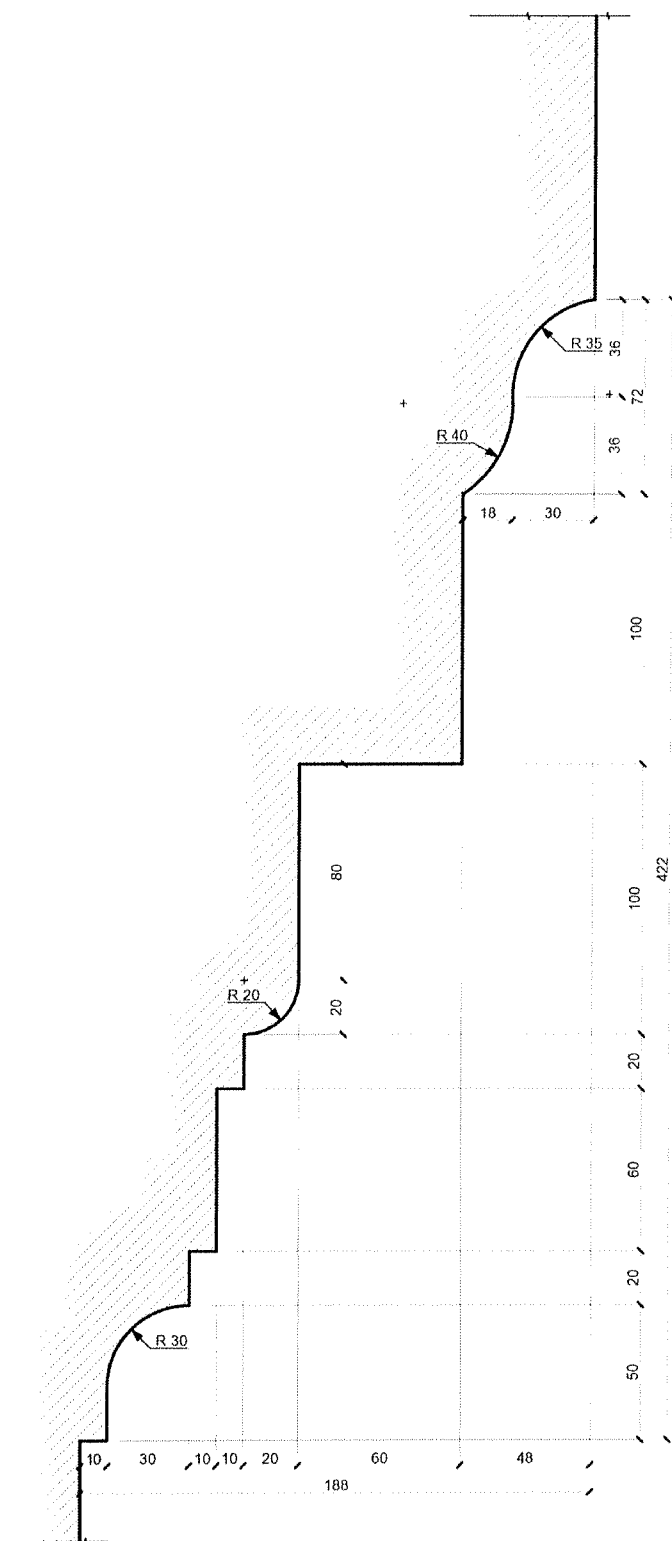
### Условные обозначения:

-  - капитальные стены;
-  - своды "Монье"
-  - Конструкции, не подлежащие включению в предмет охраны
-  - Заложённый проем

9. Предмет охраны может быть изменен на основании документов или результатов историко-культурных исследований, отсутствующих при подготовке проекта предмета охраны объекта культурного наследия, дающих основания для изменения предмета охраны объекта культурного наследия

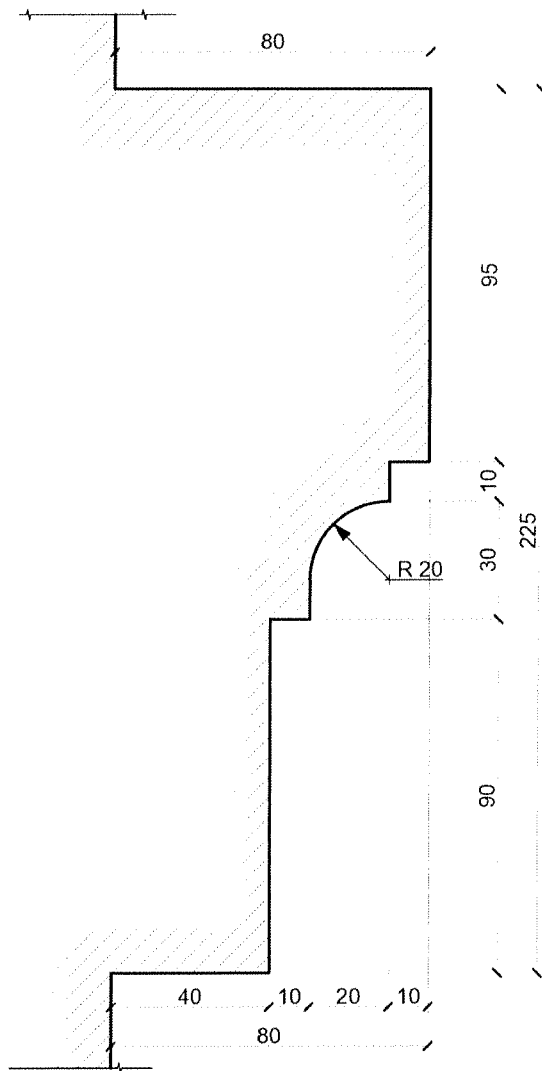
Приложение №2  
к предмету охраны объекта культурного наследия  
федерального значения  
«Торговые ряды - Корпус № 7», XIX в.  
(Костромская область, г. Галич)

Верчающий карниз. Рисунок 1.





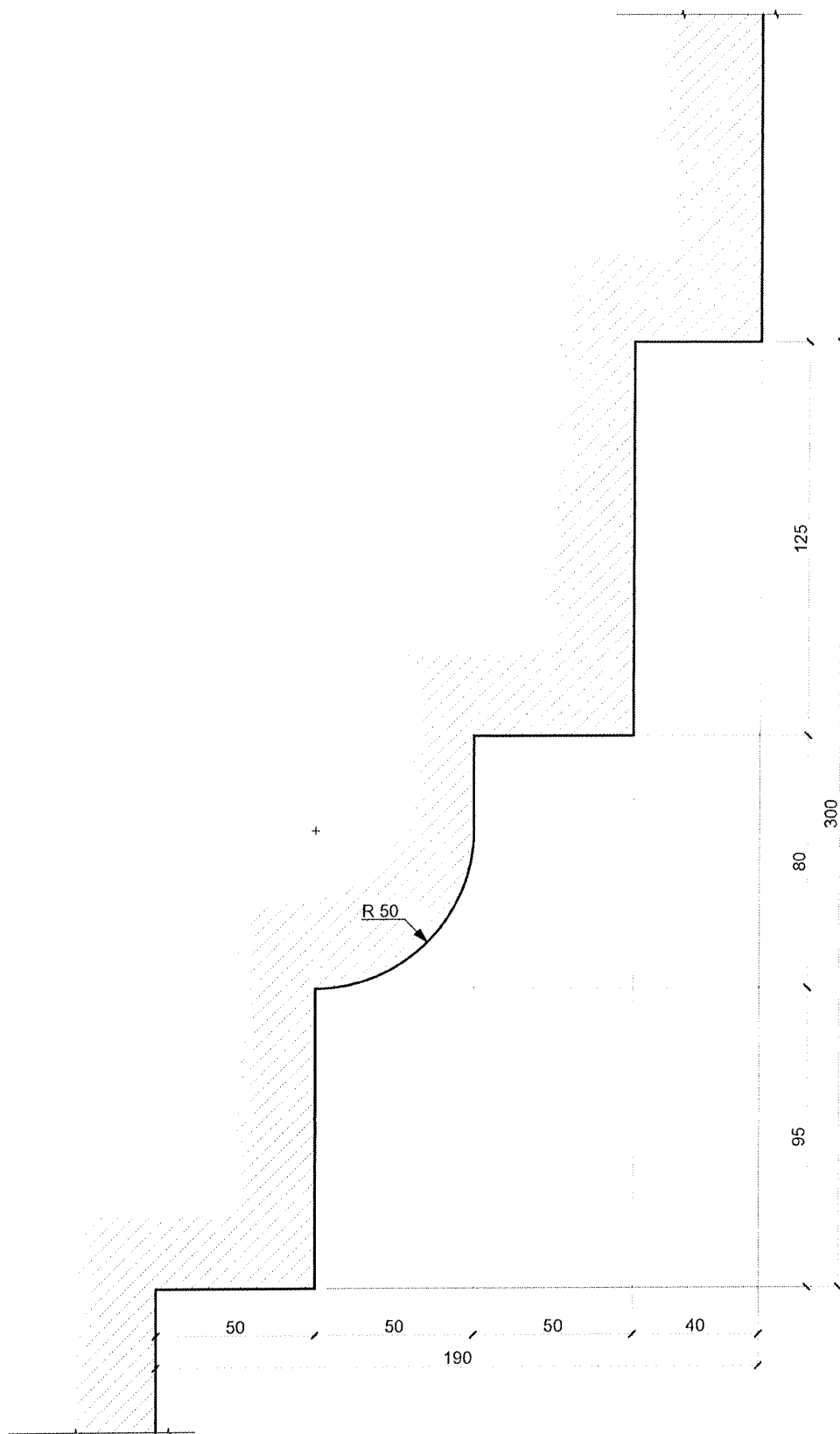
Поясок антаблемента. Рисунок 2.



Примечание:

1. \* - размер в обязательном порядке уточнить по месту.
2. Размеры даны в мм.

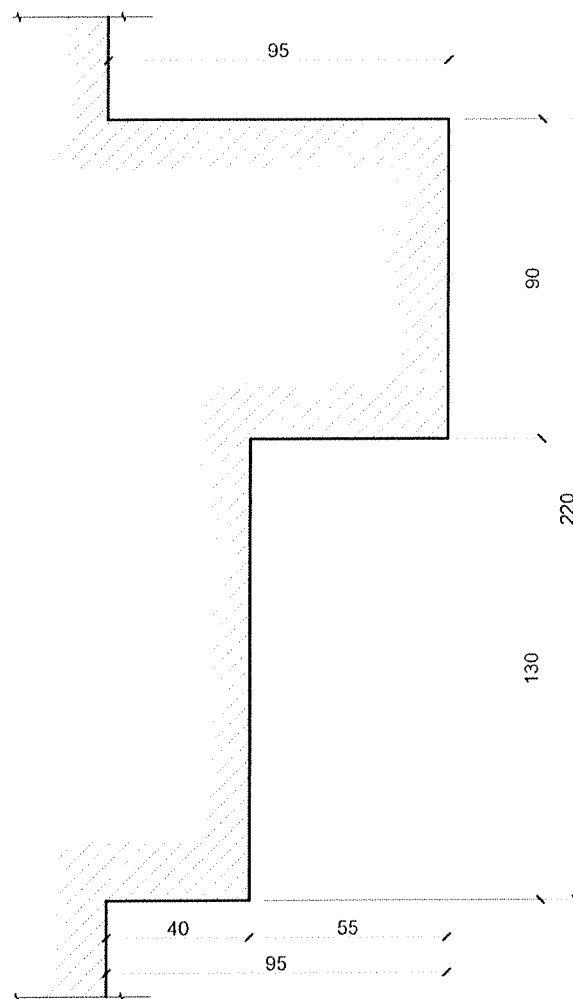
Венчающий карниз. Рисунок 3.



Примечание:

1. \* - размер в обязательном порядке уточнить по месту.
2. Размеры даны в мм.

Поясок антаблемента. Рисунок 4.

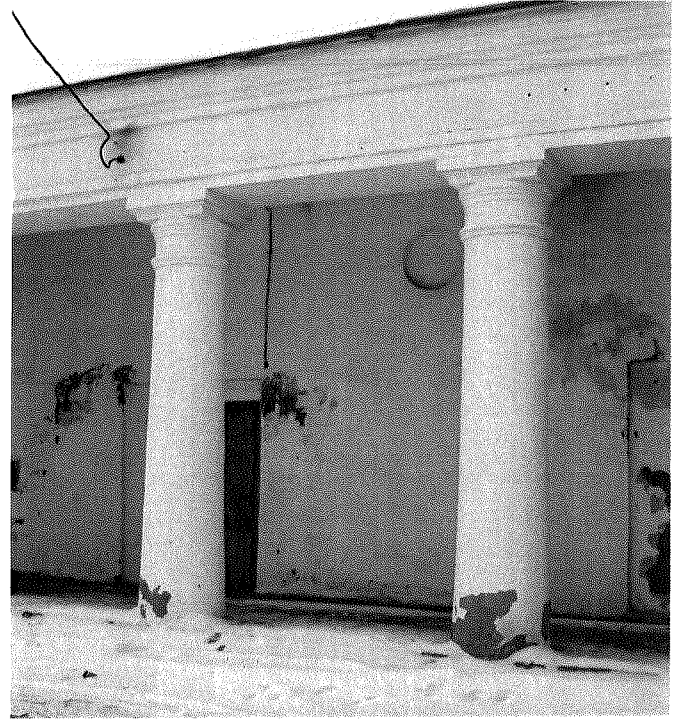
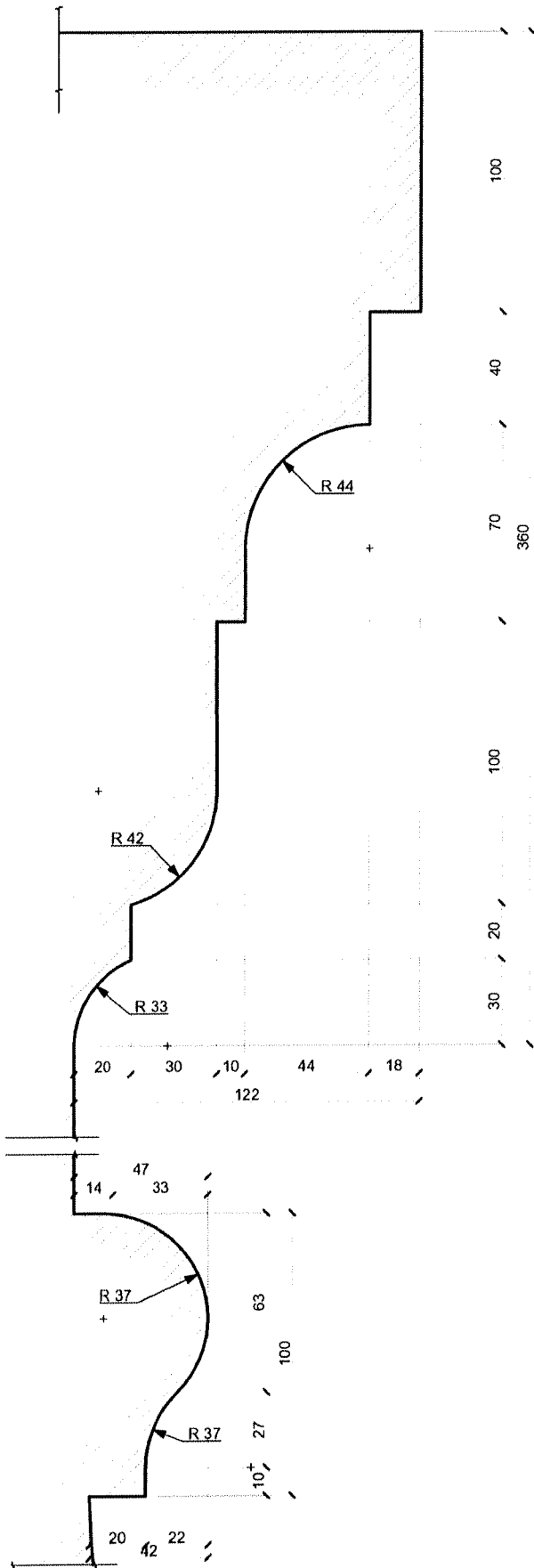


Примечание:

1. \* - размер в обязательном порядке уточнить по месту.
2. Размеры даны в мм.

Капитель колоны тосканского ордера. Рисунок 5.

Фотофиксация. Колонна тосканского ордера.



Примечание:

1. \* - размер в обязательном порядке уточнить по месту.
2. Размеры даны в см.