

ИНСПЕКЦИЯ ПО ОХРАНЕ ОБЪЕКТОВ КУЛЬТУРНОГО НАСЛЕДИЯ КОСТРОМСКОЙ ОБЛАСТИ

ПРИКАЗ

от «09» 06 2023 года № 37 КПА

г. Кострома

**Об утверждении предмета охраны объекта культурного наследия
регионального значения
«Б. Чижовское училище, где в мастерских изготавливались бомбы»,
вторая половина XIX в.
(Костромская область, г. Кострома, пр. Текстильщиков, 73)**

В соответствии с Федеральным законом от 25 июня 2002 года № 73-ФЗ «Об объектах культурного наследия (памятниках истории и культуры) народов Российской Федерации», положением об инспекции по охране объектов культурного наследия Костромской области, утвержденным постановлением губернатора Костромской области от 16 ноября 2015 года №206 «Об инспекции по охране объектов культурного наследия Костромской области», на основании проекта предмета охраны объекта культурного наследия регионального значения «Б. Чижовское училище, где в мастерских изготавливались бомбы», вторая половина XIX в. (Костромская область, г. Кострома, пр. Текстильщиков, 73),

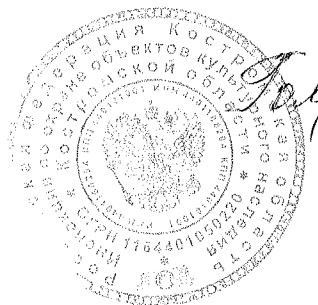
ПРИКАЗЫВАЮ:

1. Утвердить предмет охраны объекта культурного наследия регионального значения «Б. Чижовское училище, где в мастерских изготавливались бомбы», вторая половина XIX в. (адрес в соответствии с актом о постановке на государственную охрану: Костромская область, г. Кострома, пр. Текстильщиков, 73; адрес в соответствии с Федеральной информационной адресной системой: Костромская область, городской

округ город Кострома, город Кострома, проспект Текстильщиков, дом 73, 73ж), согласно приложению.

2. Настоящий приказ вступает в силу со дня его официального опубликования.

Начальник инспекции



С.Е. Голикова

Приложение

УТВЕРЖДЕН
приказом инспекции по охране
объектов культурного наследия
Костромской области

от 09 06 2023 г. № 37-тпА

ПРЕДМЕТ ОХРАНЫ

объекта культурного наследия регионального значения
«Б. Чижовское училище, где в мастерских изготавливались бомбы»,
вторая половина XIX в.
(Костромская область, г. Кострома, пр. Текстильщиков, 73)

1. Градостроительные характеристики ансамбля «Б. Чижовское училище, где в мастерских изготавливались бомбы», вторая половина XIX в. (схематическое отображение - приложение к настоящему предмету охраны). Местоположение и градостроительная роль ансамбля в формировании планировочной и композиционно-пространственной структуры исторического квартала, сложившейся в соответствии с регулярным планом:

1) видовые раскрытия на ансамбль с улиц Островского, Терешковой и пр. Текстильщиков;

2) градостроительное значение, определяя облик одного из кварталов города, занимает обширный участок неправильной формы, сильно вытянутый вдоль ул. Терешковой и ограниченный на торцах проспектом Текстильщиков и ул. Островского;

3) планировочная связь и функциональная связь - расположение на единой территории квартала построек ансамбля «Б. Чижовское училище, где в мастерских изготавливались бомбы», вторая половина XIX в. и ансамбля «Усадьба городская (жилые дома служащих промышленного училища им. Чижова), XIX в.

2. Стилистические особенности ансамбля «Б. Чижовское училище, где в мастерских изготавливались бомбы», вторая половина XIX в.: архитектурный ансамбль, включающий объекты, выстроенные в стиле поздний классицизм и эклектика.

3. Планировочные характеристики ансамбля «Б. Чижовское училище, где в мастерских изготавливались бомбы», вторая половина XIX в.; объекты, составляющие ансамбль (местоположение - приложение к настоящему предмету охраны):

1) комплекс построек ансамбля расположен на участке квартала, обнесенного оградой с воротами по сторонам улиц, ограниченного пр. Текстильщиков, ул. Терешковой, ул. Островского, с северо-западной стороны - участками промышленных построек завода;

2) объекты, составляющие ансамбль:

Среднее механико-техническое училище, сер. XIX в., 1890-е гг. - вдоль ул. Терешковой, с отступом от линии застройки улицы;

Нижнее химико-техническое училище, сер. XIX в., 1890-е гг. - на пересечении улиц Островского и Терешковой;

Кузница и литейная, 1890-е гг. - вдоль ул. Терешковой, с отступом от линии застройки улицы;

Дом жилой, 2-я пол. XIX в. - вдоль ул. Терешковой (пр. Текстильщиков, 73 ж).

4. Архитектурно-художественные характеристики объекта Дом жилой, 2-я пол. XIX в. (пр. Текстильщиков, 73 ж), в стиле эклектика с использованием элементов классицизма, являющегося частью ансамбля «Б. Чижевское училище, где в мастерских изготавливались бомбы», 2-я пол. XIX в. (приложение к настоящему предмету охраны):

1) композиция Г-образного очертания;

2) основной объем - двухэтажный, с боковыми сильно выступающими ризалитами, под сложной вальмовой крышей;

узкое вытянутое крыло - двухэтажный объем на полуподвалах в сторону уклона дворовой территории, под вальмовой крышей;

3) габарит здания:

общий габарит основного объема: по юго-восточному фасаду - 23,95 п.м.; по северо-восточному фасаду - 16,16 п.м., по северо-западному фасаду - 17,10 п.м.,

узкое крыло: по северо-восточному фасаду - 15,00 п.м.; по северо-западному фасаду - 7,02 п.м.;

4) высотная отметка здания по главному фасаду от верхней раскрепованной профилированной кромки цоколя до подшива кровли - 8,45 п.м.

5. Композиционное решение фасадов объекта Дом жилой, 2-я пол. XIX в., являющегося частью ансамбля «Б. Чижевское училище, где в мастерских изготавливались бомбы», 2-я пол. XIX в. (приложение к настоящему предмету охраны):

1) главный (юго-восточный) фасад: композиция фасада симметрична, в 11 осей проемов; по краям выступы плоскости стены (ризалиты) на всю высоту здания в осях 1-3 и 9-11; дверные проемы по 3-ей и 9-ой осям проемов в уровне первого этажа;

2) боковой (северо-восточный) фасад:

основной объем - композиция фасада асимметрична, 1 дверной проем и 3 оконных проема в уровне первого этажа, 5 оконных проемов в уровне второго этажа;

узкое крыло - объем с полуподвальным этажом, 4 проема в уровне полуподвального этажа, 4 оконных проема в уровне первого этажа, 5 оконных проемов в уровне второго этажа;

3) дворовый (северо-западный) фасад:

основной объем - композиция фасада асимметрична, 8 оконных проемов в уровне первого этажа, 5 оконных проемов в уровне второго этажа;

узкое крыло - объем с полуподвальным этажом, 2 оконных проема в уровне полуподвального этажа, 2 оконных проема в уровне первого этажа, 1 оконный проем в уровне второго этажа;

4) боковой (юго-западный) фасад, композиция асимметрична:

узкое крыло - объем с полуподвальным этажом, 3 оконных проема в уровне полуподвального этажа, 5 проемов в уровне первого этажа, 6 проемов в уровне второго этажа;

основной объем - 5 оконных проема в уровне первого этажа, проема 5 проемов в уровне второго этажа; (2 оконных проема, дверной балконный проем, 2 оконных проема).

6. Архитектурно-художественное оформление юго-восточного, северо-восточного, северо-западного, юго-западного фасадов объекта Дом жилой, 2-я пол. XIX в., включая форму, размер, расстекловку и оформление оконных проемов (приложение к настоящему предмету охраны):

6.1. Юго-восточный фасад:

1) плоскость фасадов оштукатурена;

2) цоколь с раскрепованной профилированной кромкой;

3) угловые рустованные лопатки в уровне первого этажа;

4) подоконный профилированный раскрепованный карниз-полочка в уровне первого этажа с металлическим отливом;

5) оформление оконных проемов в уровне первого этажа: заглублены в плоские нишки;

6) парадные входные, двупольные двери с остекленной фрамугой;

7) местоположение и односкатный облик зонтов над входными проемами;

8) междуэтажный раскрепованный профилированный карниз между первым и вторым этажами с металлическим отливом;

9) угловые рустованные лопатки в уровне второго этажа;

10) гладкие пилястры с профилированными базами и капителями в простенках проемов в уровне второго этажа;

11) подоконный профилированный пояс под оконными проемами в уровне второго этажа;

12) плоские прямоугольные филенки под окнами в уровне второго этажа;

13) гладкий фриз и венчающий профилированный карниз;

14) металлическое ограждение на металлических столбиках.

6.2. Северо-восточный фасад, основной объем и узкое крыло:

- 1) плоскость фасадов оштукатурена;
- 2) цоколь с раскрепованной профилированной кромкой;
- 3) угловые рустованные лопатки в уровне первого этажа;
- 4) подоконный профилированный раскрепованный карниз-полочка в уровне первого этажа с металлическим отливом;
- 5) оформление оконных проемов прямоугольного очертания в уровне первого этажа: заглублены в плоские нишки;
- 6) местоположение, оформление входного проема: по левому флангу основного объема, наличие односкатного зонта на кованых кронштейнах над проемом;
- 7) междуэтажный профилированный карниз между первым и вторым этажами с металлическим отливом;
- 8) угловые рустованные лопатки в уровне второго этажа;
- 9) раскрепованный гладкий фриз и венчающий профилированный карниз;
- 10) оформление оконных проемов прямоугольного очертания с фаской по контуру в уровне второго этажа;
- 11) подоконные профилированные полочки с П-образными фартуками под оконными проемами в уровне второго этажа;
- 12) оконные проемы узкого крыла прямоугольного очертания в уровне полуподвального этажа.

6.3. Северо-западный фасад, основной объем и узкое крыло:

- 1) плоскость фасадов оштукатурена;
- 2) цоколь с раскрепованной профилированной кромкой;
- 3) угловые рустованные лопатки в уровне первого этажа;
- 4) подоконный профилированный раскрепованный карниз-полочка в уровне первого этажа с металлическим отливом;
- 5) оформление оконных проемов прямоугольного очертания в уровне первого этажа: заглублены в плоские нишки;
- 6) оформление 5-го и 6-го оконных проемов прямоугольного очертания в уровне первого этажа: заглублены в общую объединенную плоскую нишку;
- 7) междуэтажный профилированный карниз между первым и вторым этажами с металлическим отливом;
- 8) угловые рустованные лопатки в уровне второго этажа;
- 9) раскрепованный гладкий фриз и венчающий профилированный карниз;
- 10) оформление оконных проемов прямоугольного очертания с фаской по контуру в уровне второго этажа;
- 11) подоконные профилированные полочки с П-образными фартуками под оконными проемами в уровне второго этажа;
- 12) оконные проемы узкого крыла прямоугольного очертания в уровне полуподвального этажа.

6.3. Юго-западный фасад, основной объем и узкое крыло:

- 1) плоскость фасадов оштукатурена;

- 2) цоколь с раскрепованной профилированной кромкой;
- 3) угловые рустованные лопатки в уровне первого этажа;
- 4) подоконный профилированный раскрепованный карниз-полочка в уровне первого этажа с металлическим отливом;
- 5) оформление оконных проемов прямоугольного очертания в уровне первого этажа: заглублены в плоские нишки;
- 6) междуэтажный профилированный карниз между первым и вторым этажами с металлическим отливом;
- 7) угловые рустованные лопатки в уровне второго этажа;
- 8) раскрепованный гладкий фриз и венчающий профилированный карниз;
- 9) оформление оконных проемов прямоугольного очертания с фаской по контуру в уровне второго этажа;
- 10) подоконные профилированные полочки с П-образными фартуками под оконными проемами в уровне второго этажа;
- 11) металлическое ограждение балкона второго этажа, выполненное по металлическим балкам;
- 12) рустованные лопатки в уровне первого этажа после 3-го и 10-го проемов;
- 13) рустованные лопатки в уровне второго этажа после 4-го и 11-го проемов;
- 14) оконные проемы узкого крыла - прямоугольного очертания в уровне полуподвального этажа.

7. Конструктивная система и материалы строительства объекта Дом жилой, 2-я пол. XIX в., являющегося частью ансамбля «Б. Чижовское училище, где в мастерских изготавливались бомбы», 2-я пол. XIX в. (приложение к настоящему предмету охраны):

- 1) фундаменты - кирпичные ленточные, цоколь кирпичный;
- 2) капитальные стены, материалы капитальных стен объемов - краснокирпичные на известковом растворе;
- 3) междуэтажные перекрытия, конфигурация - плоские;
- 4) лестницы:
парадная - местоположение, конфигурация, материал исполнения - ступени каменные, с железными решетками и деревянными поручнями;
черная - местоположение, конфигурация;
- 5) конфигурация крыши - вальмовая сложная стропильная система с покрытием картами из кровельной стали, фальцевое соединение листов; деревянный подшив;
- 6) заполнение оконных проемов - индивидуальные столярные, расстекловка в соответствии с историческими образцами; индивидуальное столярное двупольное заполнение наружных дверных проемов по главному фасаду с остекленной фрамугой в соответствии с историческими образцами; местоположение, конфигурация, материал исполнения металлических односкатных зонтов на кованых кронштейнах над входами по главному и северо-восточному фасадам;

7) металлическое ограждение балкона юго-западного фасада, рисунок ограждения, габариты, материал; металлическое ограждение на металлических столбиках по главному фасаду, рисунок ограждения, габариты, материал.

8) тип перемычек оконных и дверных проемов по фасадам - клинчатые.

8. Декоративные элементы убранства интерьеров объекта Дом жилой, 2-я пол. XIX в., являющегося частью ансамбля «Б. Чижевское училище, где в мастерских изготавливались бомбы», 2-я пол. XIX в. (приложение к настоящему предмету охраны):

1) лестница парадная, ступени каменные, с решетками ограждения и деревянными поручнями, ее местоположение в основном объеме здания;

2) тянутые потолочные карнизы (местоположение и профиль согласно приложению);

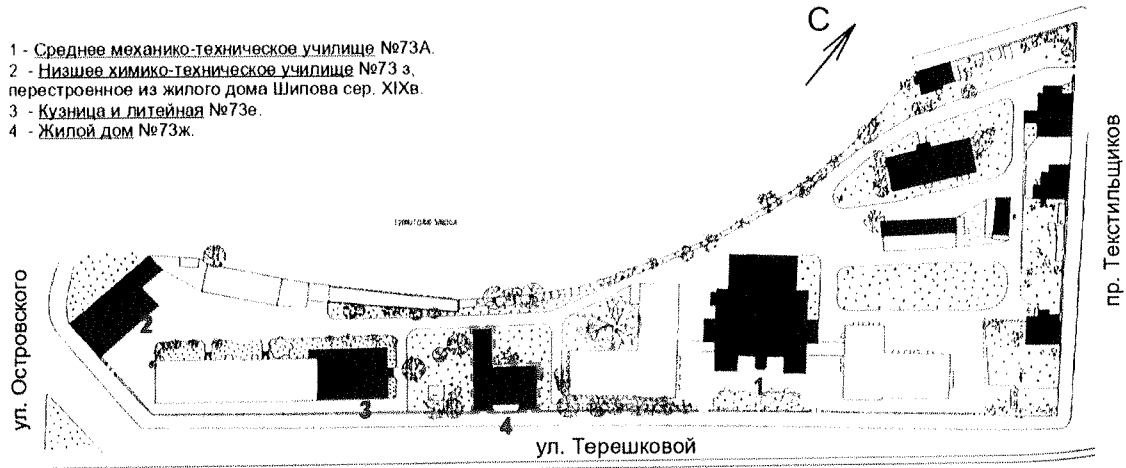
3) печи с белыми изразцами (местоположение и облик согласно приложению).

9. Предмет охраны может быть изменен на основании документов или результатов историко-культурных исследований, отсутствующих при подготовке проекта предмета охраны объекта культурного наследия, дающих основание для изменения предмета охраны объекта культурного наследия.

Приложение
к предмету охраны объекта культурного наследия
регионального значения
«Б. Чижовское училище, где в мастерских
изготавливались бомбы», вторая половина XIX в.
(Костромская область, г. Кострома, пр. Текстильщиков, 73)

1. Градостроительные характеристики ансамбля «Б. Чижовское училище, где в мастерских изготавливались бомбы», вторая половина XIX в.:

- 1 - Среднее механико-техническое училище №73А.
- 2 - Низшее химико-техническое училище №73 з, перестроенное из жилого дома Шипова сер. XIXв.
- 3 - Кузница и литейная №73е.
- 4 - Жилой дом №73ж.



Местоположение и градостроительная роль ансамбля в формировании планировочной и композиционно-пространственной структуры исторического квартала, сложившейся в соответствии с регулярным планом :

- 1) видовые раскрытия на ансамбль с улиц Островского, ул. Терешковой и пр. Текстильщиков;
- 2) градостроительное значение, определяя облик одного из кварталов города, занимает обширный участок неправильной формы, сильно вытянутый вдоль ул. Терешковой и ограниченный на торцах проспектом Текстильщиков и ул. Островского;
- 3) планировочная связь и функциональная связь - расположение на единой территории квартала построек ансамбля «Б. Чижовское училище, где в мастерских изготавливались бомбы», вторая половина XIX в. и ансамбля «Усадьба городская (жилые дома служащих промышленного училища им. Чижова), XIX в.

2. Стилистические особенности ансамбля «Б. Чижовское училище, где в мастерских изготавливались бомбы», вторая половина XIX в.:

-архитектурный ансамбль, включающий объекты, выстроенные в стиле поздний классицизм и эклектика.

3. Планировочные характеристики ансамбля: ансамбля «Б. Чижовское училище, где в мастерских изготавливались бомбы», вторая половина XIX в.; объекты, составляющие ансамбль

- 1) комплекс построек ансамбля расположен на участке квартала, обнесенного оградой с воротами по сторонам улиц, ограниченного пр. Текстильщиков, ул. Терешковой, ул. Островского, с северо-западной стороны - участками промышленных построек завода;
- 2) объекты, составляющие ансамбль:
Среднее механико-техническое училище, сер. XIX в., 1890-е гг. - вдоль ул. Терешковой, с отступом от линии застройки улицы;
Низшее химико-техническое училище, сер. XIX в., 1890-е гг. - на пересечении улиц Островского и Терешковой;
Кузница и литейная, 1890-е гг. - вдоль ул. Терешковой, с отступом от линии застройки улицы;
Дом жилой, 2-я пол. XIX в. - вдоль ул. Терешковой (пр. Текстильщиков, 73 ж).

4. Архитектурно-художественные характеристики объекта (пр. Текстильщиков №73 ж) Дом жилой, 2-я пол. XIX в. (пр. Текстильщиков, 73 ж), в стиле эклектика с использованием элементов классицизма, являющегося частью ансамбля «Б. Чижовское училище, где в мастерских изготавливались бомбы», 2-я пол. XIX в.

- 1) композиция Г-образного очертания;
- 2) основной объем - двухэтажный, с боковыми сильно выступающими ризалитами, под сложной вальмовой крышей;
 - узкое вытянутое крыло-двухэтажный объем на полуподвалах в сторону уклона дворовой территории под вальмовой крышей;
- 3) габарит здания:
 - общий габарит основного объема: по юго-восточному фасаду - 23,95 п.м.; по северо-восточному фасаду - 16,16 п.м., по северо-западному фасаду - 17,10 п.м.,
 - узкое крыло: по северо-восточному фасаду - 15,00 п.м.; по северо-западному фасаду - 7,02 п.м.;

Юго-восточный фасад.

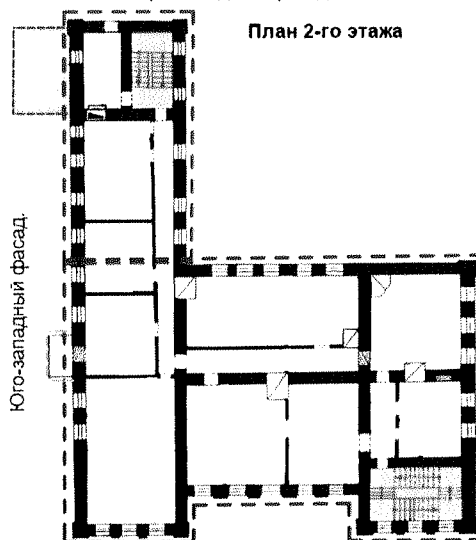


Северо-западный фасад.

План 2-го этажа

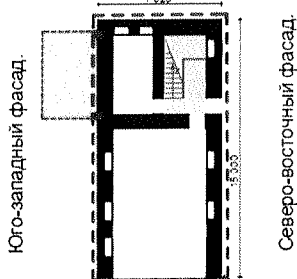
Условные обозначения

- объем ОКН
- основной объем
- узкое крыло
- местоположение пристройки-ретирады ранее существовавшей (в предмет охраны не включается)
- местоположение пристройки ранее существовавшей (в предмет охраны не включается)
- местоположение внутренних лестниц
- металлическое ограждение балкона

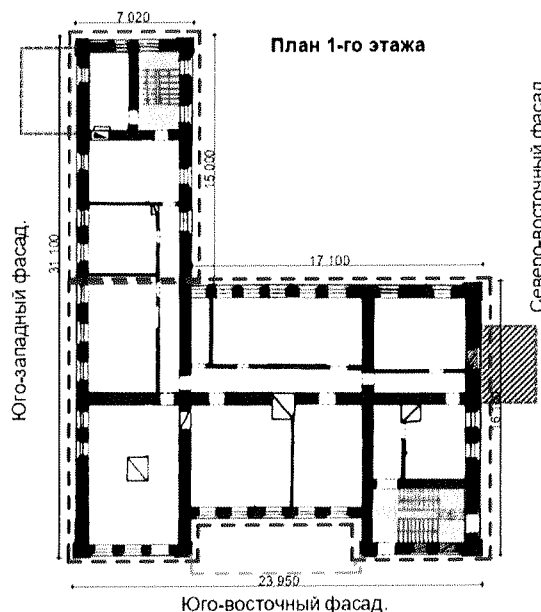


План цокольного этажа (полуподвал)

Северо-западный фасад.



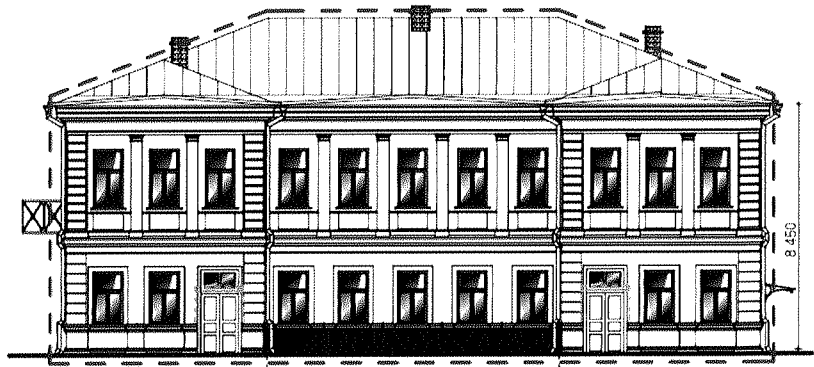
План 1-го этажа



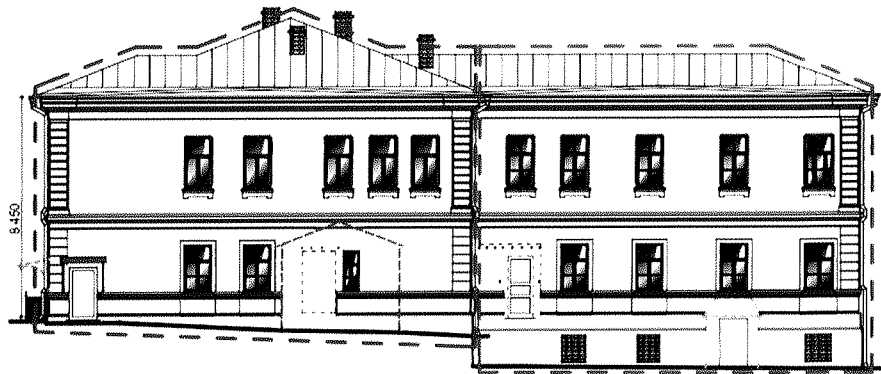
Юго-восточный фасад.

4) высотная отметка здания по главному фасаду от верхней раскрепованной профилированной кромки цоколя до подшива кровли - 8,45 п.м..

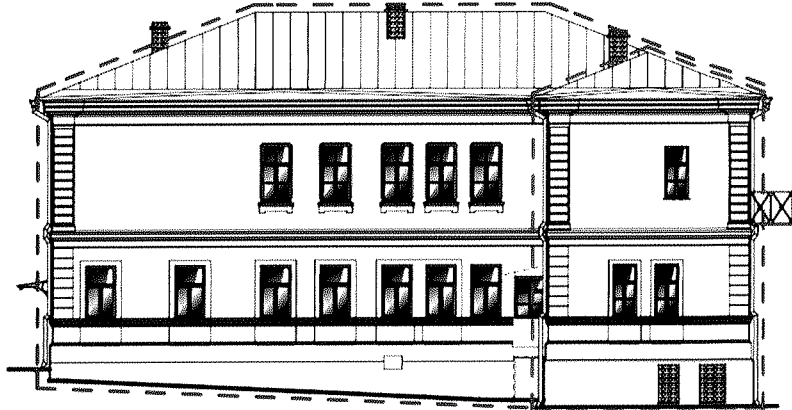
Юго-восточный фасад.



Северо-восточный фасад.



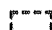



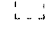


Северо-западный фасад.



Юго-западный фасад.



Условные обозначения

-  - основной объем
-  - узкое крыло
-  - металлическое ограждение
-  - ранее существовавшие проемы, заложенные в поздний период
-  - местоположение пристройки ранее существовавшей (в предмет охраны не включается)
-  - местоположение дверного проема (в предмет охраны не включается)
-  - современный тамбур (в предмет охраны не включается)
-  - местоположения кованного козырька
-  - местоположение пристройки-ретирады ранее существовавшей (в предмет охраны не включается)
-  - место примыкания конструкций ретирады ранее существовавшей (в предмет охраны не включается)

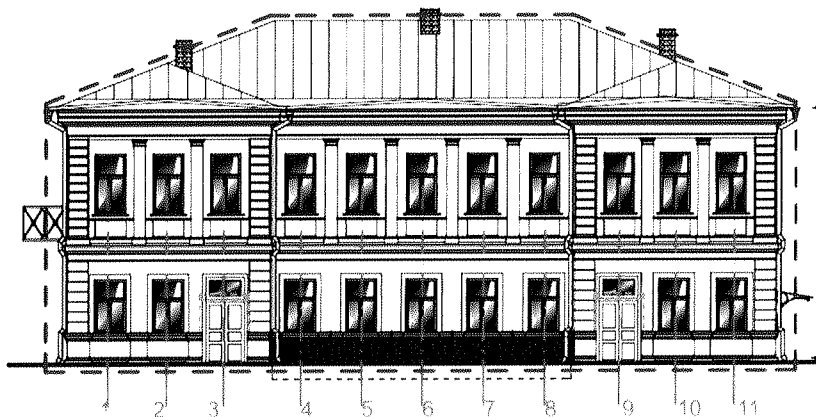
5. Композиционное решение фасадов: объекта Дом жилой, 2-я пол. XIX в., являющегося частью ансамбля «Б. Чижевское училище, где в мастерских изготавливались бомбы», 2-я пол. XIX в.

1) главный (юго-восточный) фасад: композиция фасада симметрична, в 11-ть осей проемов; по краям выступы плоскости стены (ризалиты) на всю высоту здания в осях 1-3 и 9-11; дверные проемы по 3-ей и 9-ой осям проемов в уровне 1-го этажа;

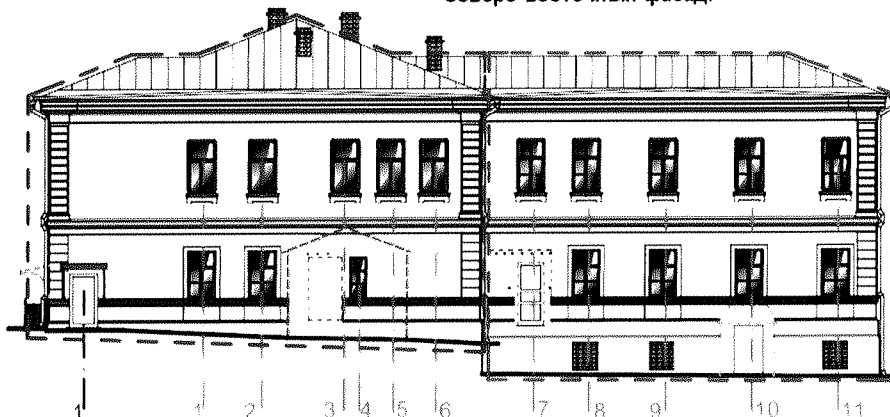
2) боковой (северо-восточный) фасад: - основной объем - композиция фасада асимметрична, 1 дверной проем и 3 оконных проема в уровне первого этажа, 5 оконных проемов в уровне второго этажа; - узкое крыло - объем с полуподвальным этажом, 4 проема в уровне полуподвального этажа, 4 оконных проема в уровне первого этажа, 5 оконных проемов в уровне второго этажа;

3) дворовый (северо-западный) фасад: - основной объем - композиция фасада асимметрична, 8 оконных проемов в уровне первого этажа, 5 оконных проемов в уровне второго этажа; - узкое крыло - объем с полуподвальным этажом, 2 оконных проема в уровне полуподвального этажа, 2 оконных проема в уровне первого этажа, 1 оконный проем в уровне второго этажа;

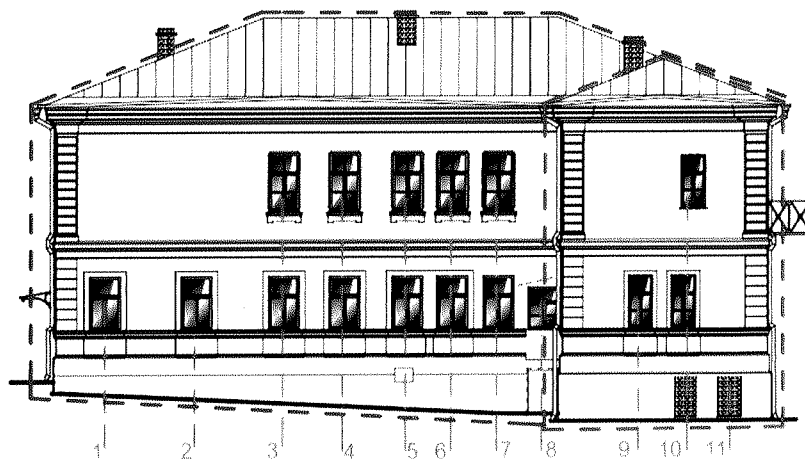
Юго-восточный фасад.



Северо-восточный фасад.



Северо-западный фасад.



Условные обозначения

- основной объем

- узкое крыло

- металлическое ограждение

- ранее существовавшие проемы, заложенные в поздний период

- местоположение пристройки ранее существовавшей (в предмет охраны не включается)

- местоположение дверного проема (в предмет охраны не включается)

- современный тамбур (в предмет охраны не включается)

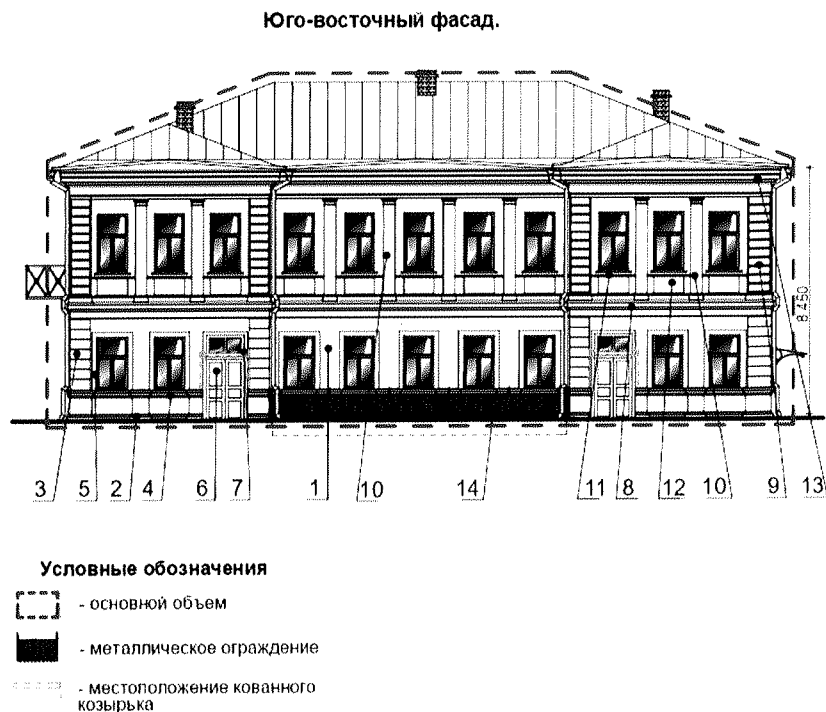
- местоположение кованного козырька

4) боковой (юго-западный) фасад: композиция асимметрична;
 - узкое крыло - объем с полуподвальным этажом, 3 оконных проема в уровне полуподвального этажа, 5 проемов в уровне первого этажа, 6 проемов в уровне второго этажа;
 - основной объем - 5 оконных проема в уровне первого этажа, 5 проемов в уровне второго этажа (2 оконных проема, дверной балконный проем, 2 оконных проема);



6. Архитектурно-художественное оформление юго-восточного, северо-восточного, северо-западного, юго-западного фасадов объекта Дом жилой, 2я пол. XIX в., включая форму, размер, расстекловку и оформление оконных проемов:

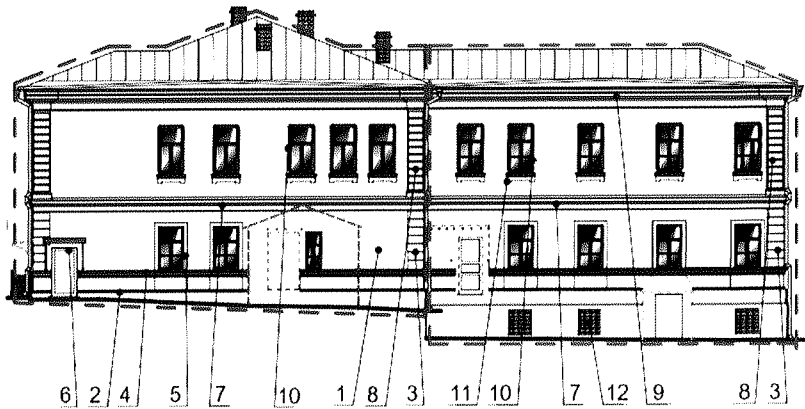
1) плоскость фасадов оштукатурена;
 2) цоколь с раскрепованной профилированной кромкой;
 3) угловые рустованные лопатки в уровне 1-го этажа;
 4) подоконный профилированный раскрепованный карниз-полочка в уровне 1-го этажа с металлическим отливом;
 5) оформление оконных проемов в уровне 1-го этажа: заглублены в плоские ниши;
 6) парадные входные, двупольные двери с остекленной фрамугой;
 7) местоположение и односкатный облик зонтов над входными проемами;
 8) междуэтажный раскрепованный профилированный карниз между 1-м и 2-м этажами с металлическим отливом;
 9) угловые рустованные лопатки в уровне 2-го этажа;
 10) гладкие пилястры с профилированными базами и капителями в простенках проемов в уровне 2-го этажа;
 11) подоконный профилированный пояс под оконными проемами в уровне 2-го этажа;
 12) плоские прямоугольные филенки под окнами в уровне 2-го этажа;
 13) гладкий фриз и венчающий профилированный карниз;
 14) металлическое ограждение на металлических столбиках;



основной объем и узкое крыло:

- 1) плоскость фасадов оштукатурена;
- 2) цоколь с раскрепованной профилированной кромкой;
- 3) угловые рустованные лопатки в уровне 1-го этажа;
- 4) подоконный профилированный раскрепованный карниз-полочка в уровне 1-го этажа с металлическим отливом;
- 5) оформление оконных проемов прямоугольного очертания в уровне 1-го этажа: заглублены в плоские нишки;
- 6) местоположение, оформление входного проема по левому флангу основного объема, наличие односкатного зонта на кованых кронштейнах над проемом;
- 7) междуэтажный профилированный карниз между 1-м и 2-м этажами с металлическим отливом;
- 8) угловые рустованные лопатки в уровне 2-го этажа;
- 9) раскрепованный гладкий фриз и венчающий профилированный карниз;
- 10) оформление оконных проемов прямоугольного очертания с фаской по контуру в уровне 2-го этажа;
- 11) подоконные профилированные полочки с П-образными фартуками под оконными проемами в уровне 2-го этажа;
- 12) оконные проемы узкого крыла прямоугольного очертания в уровне полуподвального этажа;

Северо-восточный фасад.



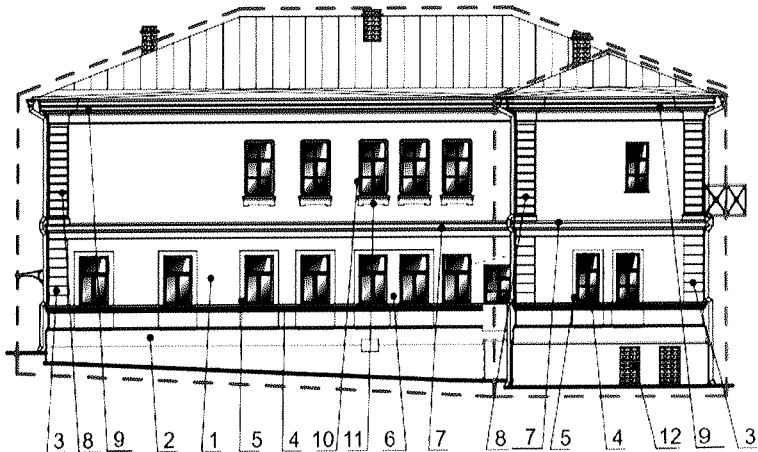
Условные обозначения

- основной объем
- узкое крыло
- ранее существовавшие проемы, заложенные в поздний период
- местоположение дверного проема (в предмет охраны не включается)
- местоположение пристройки ранее существовавшей (в предмет охраны не включается)
- современный тамбур (в предмет охраны не включается)

основной объем и узкое крыло:

- 1) плоскость фасадов оштукатурена;
- 2) цоколь с раскрепованной профилированной кромкой;
- 3) угловые рустованные лопатки в уровне 1-го этажа;
- 4) подоконный профилированный раскрепованный карниз-полочка в уровне 1-го этажа с металлическим отливом;
- 5) оформление оконных проемов прямоугольного очертания в уровне 1-го этажа: заглублены в плоские нишки;
- 6) оформление 5-го и 6-го оконных проемов прямоугольного очертания в уровне 1-го этажа: заглублены в общую объединенную плоскую нишку;
- 7) междуэтажный профилированный карниз между 1-м и 2-м этажами с металлическим отливом;
- 8) угловые рустованные лопатки в уровне 2-го этажа;
- 9) раскрепованный гладкий фриз и венчающий профилированный карниз;
- 10) оформление оконных проемов прямоугольного очертания с фаской по контуру в уровне 2-го этажа;
- 11) подоконные профилированные полочки с П-образными фартуками под оконными проемами в уровне 2-го этажа;
- 12) оконные проемы узкого крыла прямоугольного очертания в уровне полуподвального этажа;

Северо-западный фасад.



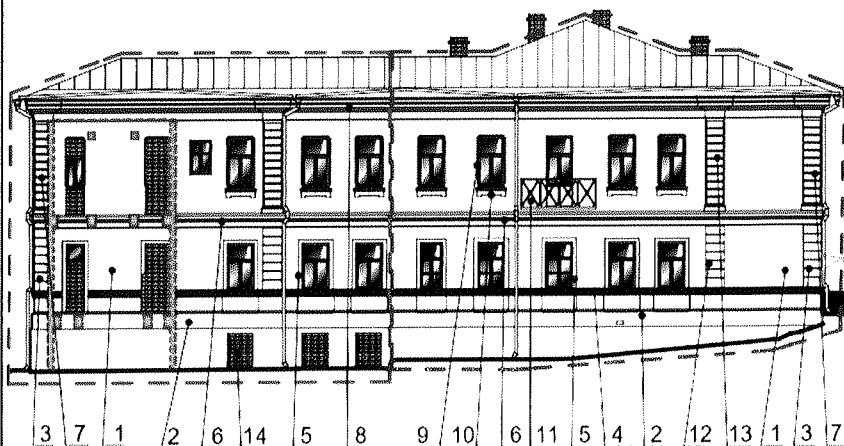
Условные обозначения

- основной объем
- узкое крыло
- ранее существовавшие проемы, заложенные в поздний период

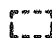

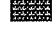


основной объем и узкое крыло:

- 1) плоскость фасадов оштукатурена;
- 2) цоколь с раскрепованной профилированной кромкой;
- 3) угловые рустованные лопатки в уровне 1-го этажа;
- 4) подоконный профилированный раскрепованный карниз-полочка в уровне 1-го этажа с металлическим отливом;
- 5) оформление оконных проемов прямоугольного очертания в уровне 1-го этажа: заглублены в плоские нишки;
- 6) междуэтажный профилированный карниз между 1-м и 2-м этажами с металлическим отливом;
- 7) угловые рустованные лопатки в уровне 2-го этажа;
- 8) раскрепованный гладкий фриз и венчающий профилированный карниз;
- 9) оформление оконных проемов прямоугольного очертания с фаской по контуру в уровне 2-го этажа;
- 10) подоконные профилированные полочки с П-образными фартуками под оконными проемами в уровне 2-го этажа;
- 11) металлическое ограждение балкона второго этажа, выполненное по металлическим балкам;
- 12) рустованные лопатки в уровне 1-го этажа после 3-го и 10-го проемов;
- 13) рустованные лопатки в уровне 2-го этажа после 4-го и 11-го проемов;
- 14) оконные проемы узкого крыла прямоугольного очертания в уровне полуподвального этажа;

Юго-западный фасад.



Условные обозначения

-  - основной объем
-  - узкое крыло
-  - ранее существовавшие проемы, заложенные в поздний период
-  - местоположение пристройки-ретирады ранее существовавшей (в предмет охраны не включается)
-  - место примыкания конструкций ретирады ранее существовавшей (в предмет охраны не включается)

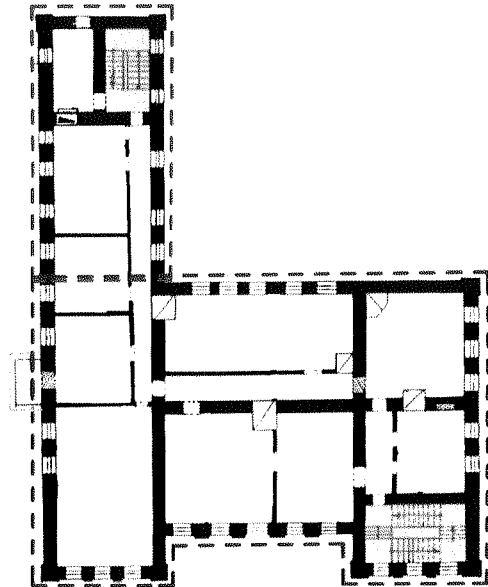
7. Конструктивная система и материалы строительства объекта Дом жилой, 2-я пол. XIX в., являющегося частью ансамбля «Б. Чижовское училище, где в мастерских изготавливались бомбы», 2-я пол. XIX в.

- 1) фундаменты - кирпичные ленточные, цоколь кирпичный;
- 2) капитальные стены, материалы капитальных стен объемов - краснокирпичные на известковом растворе;
- 3) междуэтажные перекрытия, конфигурация-плоские;
- 4) лестницы: - парадная, местоположение, конфигурация, материал исполнения- ступени каменные, с железными решетками и деревянными поручнями; - черная, местоположение, конфигурация;
- 5) конфигурация крыши - вальмовая сложная стропильная система с покрытием картами из кровельной стали, фальцевое соединение листов; деревянный подшив;
- 6) заполнение оконных проемов - индивидуальные столярные, расстекловка в соответствии с историческими образцами; индивидуальное столярное двупольное заполнение наружных дверных проемов по главному фасаду с остекленной фрамугой в соответствии с историческими образцами; местоположение, конфигурация, материал исполнения металлических односкатных зонтов на кованых кронштейнах над входами по главному и северо-восточному фасадам;
- 7) металлическое ограждение балкона юго-западного фасада, рисунок ограждения, габариты, материал; металлическое ограждение на металлических столбиках по главному фасаду, рисунок ограждения, габариты, материал;
- 8) тип перемычек оконных и дверных проемов по фасадам - клинчатые;

План 2-го этажа

Северо-западный фасад.

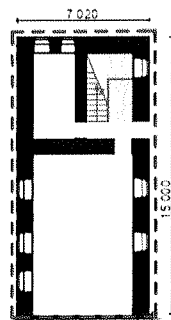
Юго-западный фасад.



Северо-восточный фасад.

Юго-восточный фасад.

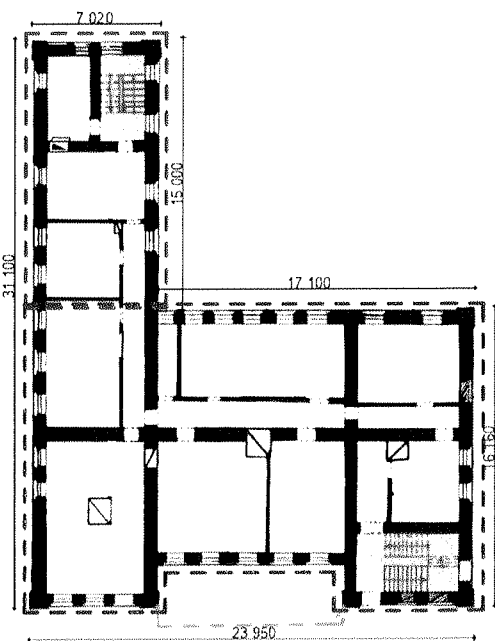
План полуподвального этажа.



План 1-го этажа

Северо-западный фасад.


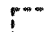
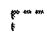
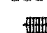


Юго-западный фасад.



Северо-восточный фасад.

Юго-восточный фасад.

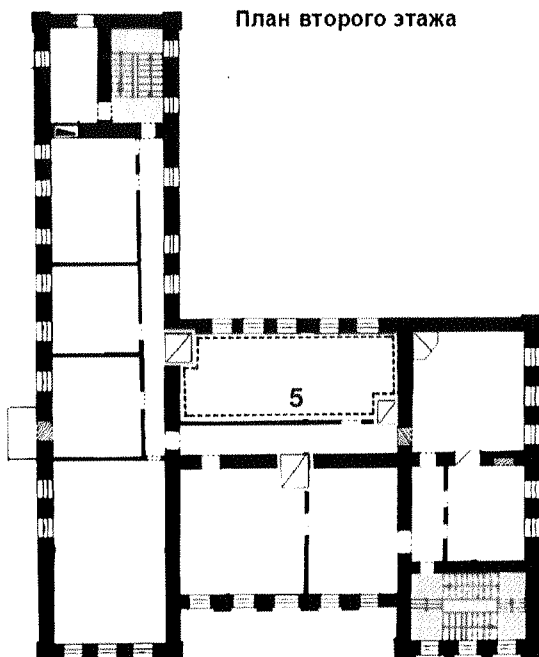
Условные обозначения

-  - объем ОКН
-  - основной объем
-  - узкое крыло
-  - местоположение внутренних лестниц
-  - металлическое ограждение балкона
-  - металлическое ограждение на столбиках

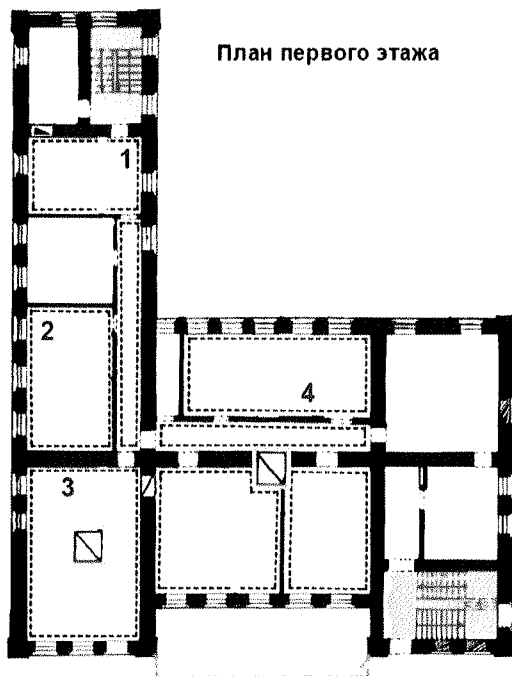
8. Декоративные элементы убранства интерьеров объекта Дом жилой, 2-я пол. XIX в., являющегося частью ансамбля «Б. Чижовское училище, где в мастерских изготавливались бомбы», 2-я пол. XIX в.

- 1) лестница парадная, ступени каменные, с решетками ограждения и деревянными поручнями, ее местоположение в основном объеме здания;
- 2) тянутые потолочные карнизы;
- 3) печи с белыми изразцами;









План второго этажа



План первого этажа



Условные обозначения

- | | | | |
|---|--|---|---|
|  | - объем ОКН |  | - местоположение внутренних лестниц |
|  | - наличие тянутых потолочных карнизов |  | - металлическое ограждение балкона |
|  | - отсутствие тянутых потолочных карнизов |  | - металлическое ограждение на столбиках |
|  | - помещения закрытые при обследовании | | |
|  | - изразцовые печи | | |



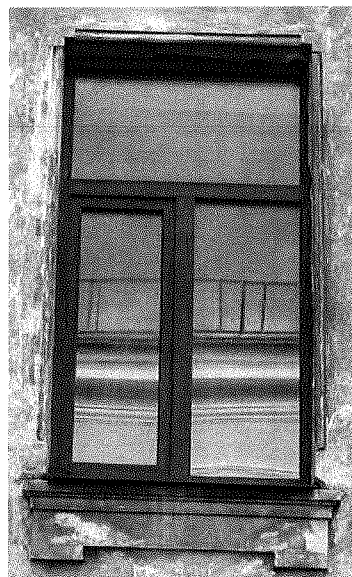
Раскрепованный гладкий фриз и венчающий профилированный карниз



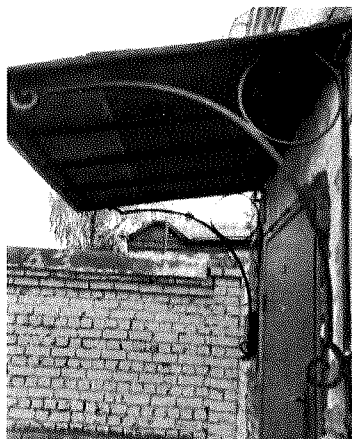
Подоконный профилированный раскрепованный карниз-полочка в уровне 1-го этажа



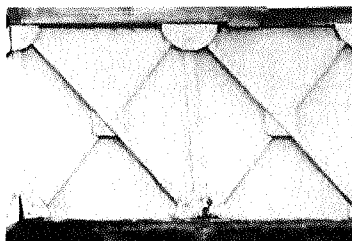
Цоколь с раскрепованной профилированной кромкой



Оконный проем прямоугольного очертания с фаской по контуру и профилированной полочкой с П-образными фартуками под оконными проемами в уровне 2-го этажа боковых и дворового фасадов.



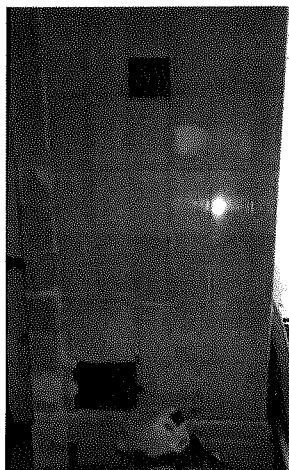
Односкатный зонт на кованых кронштейнах



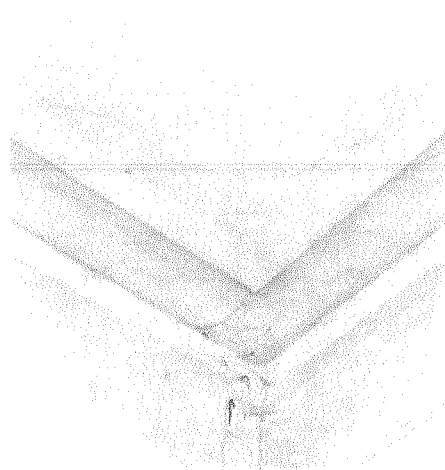
Металлическое ограждение балкона на боковом фасаде



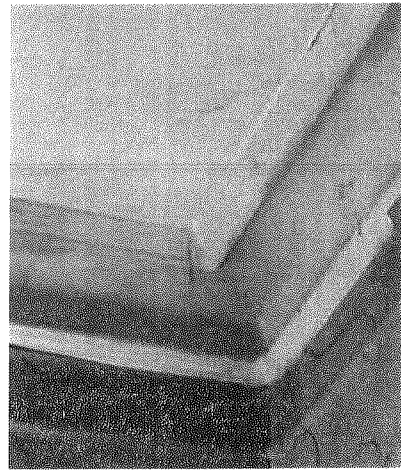
Главный фасад. Металлическое ограждение с капиткой на металлических столбиках



Изразцовая печь №1.



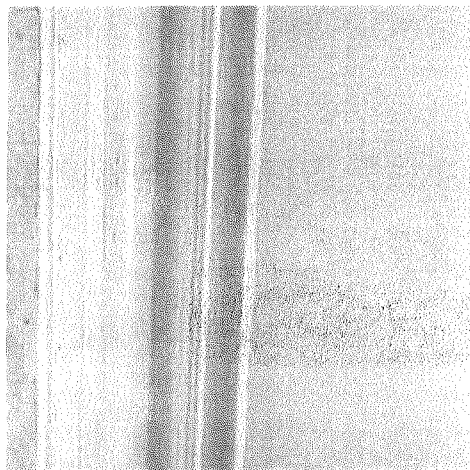
Тянутые потолочные карнизы №1.



Тянутые потолочные карнизы №2.



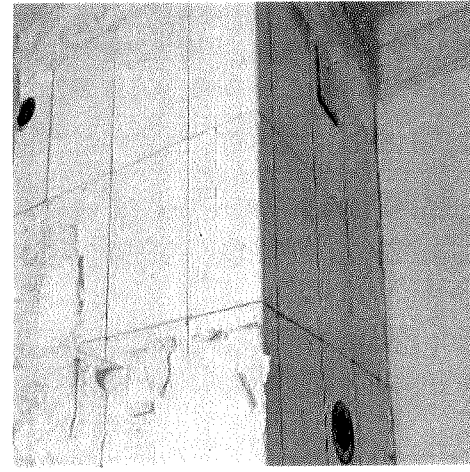
Тянутые потолочные карнизы №3.



Тянутые потолочные карнизы №4.



Изразцовая печь №2.
Тянутые потолочные карнизы №5.



Изразцовая печь №3.
Тянутые потолочные карнизы №5.