



ИНСПЕКЦИЯ ПО ОХРАНЕ ОБЪЕКТОВ КУЛЬТУРНОГО НАСЛЕДИЯ КОСТРОМСКОЙ ОБЛАСТИ

ПРИКАЗ

от «21» 06 2023 года № 39-ИПА

г. Кострома

Об утверждении предмета охраны объекта культурного наследия регионального значения

**«Усадьба Тютин, XIX в.: Торговая лавка», сер. XIX в.
(Костромская область, г. Кострома, ул. Лесная, 23)**

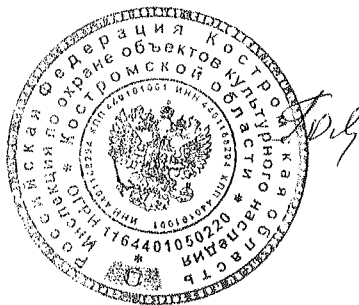
В соответствии с Федеральным законом от 25 июня 2002 года № 73-ФЗ «Об объектах культурного наследия (памятниках истории и культуры) народов Российской Федерации», положением об инспекции по охране объектов культурного наследия Костромской области, утвержденным постановлением губернатора Костромской области от 16 ноября 2015 года №206 «Об инспекции по охране объектов культурного наследия Костромской области», на основании проекта предмета охраны объекта культурного наследия регионального значения «Усадьба Тютин, XIX в.: Торговая лавка», сер. XIX в. (Костромская область, г. Кострома, ул. Лесная, 23),

ПРИКАЗЫВАЮ:

1. Утвердить предмет охраны объекта культурного наследия регионального значения «Усадьба Тютин, XIX в.: Торговая лавка», сер. XIX в. (адрес в соответствии с актом о постановке на государственную охрану: Костромская область, г. Кострома, ул. Лесная, 23; адрес в соответствии с Федеральной информационной адресной системой: Костромская область, городской округ город Кострома, город Кострома, улица Нижняя Дебря, дом 58), согласно приложению.

2. Настоящий приказ вступает в силу со дня его официального опубликования.

Начальник инспекции



С.Е. Голикова

УТВЕРЖДЕН
приказом инспекции по охране
объектов культурного наследия
Костромской области

от «21» 06 2023 г. № 39-ИПА

ПРЕДМЕТ ОХРАНЫ

объекта культурного наследия регионального значения
«Усадьба Тютютина, XIX в.: Торговая лавка», сер. XIX в.
(Костромская область, г. Кострома, ул. Лесная, 23)

1. Предметом охраны объекта культурного наследия является одноэтажное с подвалом (в южной части) кирпичное оштукатуренное здание, прямоугольной конфигурации в плане.

2. Стилистические особенности объекта:

рядовой образец усадебной хозяйственно-торговой постройки города Костромы середины XIX в. в стиле строгого классицизма.

3. Связь с ландшафтом и архитектурно-художественным ансамблем окружающих построек:

1) расположен на перепаде рельефа местности с понижением в сторону реки Волга;

2) памятник входит в состав объекта культурного наследия регионального значения «Усадьба Тютютина», XIX в., располагается справа от жилого дома и играет важную роль в планировке ансамбля;

3) расположен в квартале ограниченном пер. Короткий, ул. Нижняя Дебря, пер. Лесной, ул. Лесная;

4) главным фасадом выходит на «красную» линию ул. Лесная.

4. Объемно-пространственная и планировочная композиция объекта в габаритах капитальных стен и перекрытий:

1) объект в плане - вытянутый прямоугольник, короткой стороной обращен к улице;

2) габариты первоначальных стен здания: по юго-западному фасаду - 11,20 п.м., по северо-западному фасаду - 22,25 п.м., по северо-восточному фасаду - 11,16 п.м., по юго-восточному - 22,13 п.м.;

3) вход в помещения подвала со стороны юго-восточного фасада.

5. Композиционное решение фасадов:

1) юго-западный фасад:

композиция фасада в 5 оконных проемов в уровне первого этажа:

конфигурация и местоположение оконных проемов по осям 1,2,4,5.
местоположение оконного проема по оси 3;

2) северо-западный фасад:

композиция фасада в 4 проема в уровне первого этажа:

конфигурация и местоположение оконных проемов по осям 1,4.

местоположение проемов по осям 2, 3;

3) юго-восточный фасад:

дверной проем в уровне первого этажа (местоположение).

6. Архитектурно-художественное оформление фасадов, включая форму, размер, расстекловку и оформление оконных проемов:

1) юго-западный фасад:

прямоугольные очертания симметрично расположенных окон;

наличие профилированного венчающего карниза;

наличие профилированных сандриков над окнами;

наличие выступающего цоколя;

2) северо-западный фасад:

прямоугольные очертания проемов;

наличие профилированного венчающего карниза;

наличие выступающего цоколя;

3) юго-восточный фасад:

прямоугольное очертание проема;

наличие профилированного венчающего карниза;

наличие выступающего цоколя.

7. Конструктивная система и материалы строительства:

1) фундамент: ленточный на бутовом основании;

2) наружные капитальные стены (согласно приложению к настоящему предмету охраны), материал наружных капитальных стен: кладка из глиняного кирпича на сложном известково-песчаном растворе, оштукатурены, окрашены;

3) внутренние капитальные стены (согласно приложению к настоящему предмету охраны), материал внутренних капитальных стен: кладка из глиняного кирпича на сложном известково-песчаном растворе;

4) форма перекрытия междуэтажное и над подвалом - плоское;


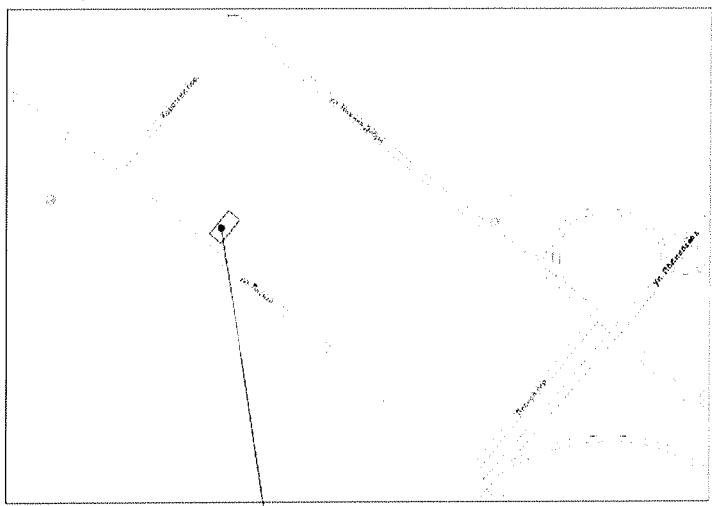
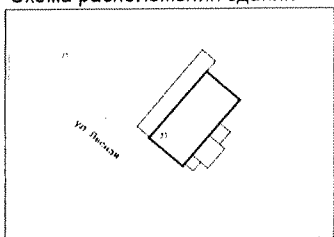
5) конфигурация крыши: скатная, стропильная система деревянная;

6) покрытие крыши: кровельная сталь (листовая); соединение - фальцевое;

7) заполнение оконных и дверных проемов: столярные заполнения оконных и дверных проемов.

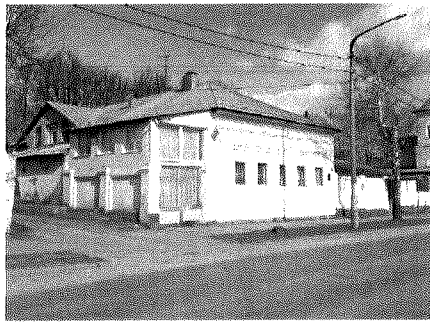
8. Предмет охраны может быть изменен на основании документов или результатов историко-культурных исследований, отсутствующих при подготовке проекта предмета охраны объекта культурного наследия, дающих основание для изменения предмета охраны объекта культурного наследия.

Приложение
к предмету охраны объекта культурного наследия
регионального значения
«Усадьба Тютин, XIX в.: Торговая лавка», сер. XIX в.
(Костромская область, г. Кострома, ул. Лесная, 23)

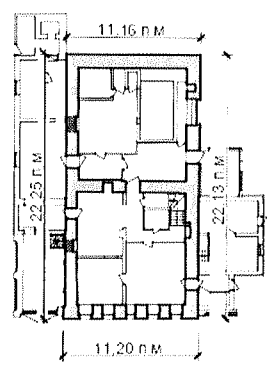
<p><u>1. Предметом охраны объекта культурного наследия является одноэтажное с подвалом (в южной части) кирпичное оштукатуренное здание, прямоугольной конфигурации в плане.</u></p>	
<p><u>2. Стилистические особенности объекта:</u></p>	
<p>1) рядовой образец усадебной хозяйственно - торговой постройки Костромы середины XIX в. в стиле строгого классицизма.</p>	<p>Общий вид с юго-запада</p> 
<p><u>3. Связь с ландшафтом и архитектурно-художественным ансамблем окружающих построек:</u></p>	
<p>1) расположен на перепаде рельефа местности с понижением в сторону реки Волга; 2) памятник входит в состав объекта культурного наследия регионального значения «Усадьба Тютин», XIX в., располагается справа от жилого дома и играет важную роль в планировке ансамбля; 3) расположен в квартале ограниченном пер. Короткий, ул. Нижняя Дебря, пер. Лесной, ул. Лесная; 4) главным фасадом выходит на "красную" линию улицы Лесная.</p>	<p>С Схема расположения объекта</p>  <p>"Усадьба Тютин, XIX в.: Торговая лавка", сер. XIX в.</p>
<p><u>4. Объемно-пространственная и планировочная композиция объекта в габаритах капитальных стен и перекрытий, состоящего из нескольких объемов:</u></p>	
<p>1) объект в плане - вытянутый прямоугольник, короткой стороной обращен к улице ;</p>	<p>С Схема расположения здания</p> 

2) габариты первоначальных стен здания: по юго-западному фасаду - 11,20 п.м., по северо-западному фасаду - 22,25 п.м., по северо-восточному фасаду - 11,16 п.м., по юго-восточному - 22,13 п.м.
 3) вход в помещения подвала со стороны юго-восточного фасада.

Общий вид с запада

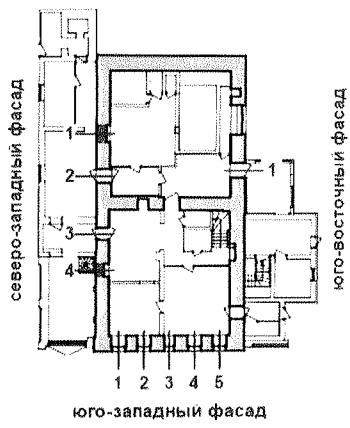


План 1-го этажа



5. Композиционное решение фасадов:

1) юго-западный фасад: композиция фасада в 5 оконных проемах; конфигурация и местоположение оконных проемов по осям 1,2,4,5; местоположение оконного проема по оси 3.
 2) северо-западный фасад: композиция фасада в 4 проема; конфигурация и местоположение оконных проемов по осям 1,4; местоположение проемов по осям 2, 3.
 3) юго-восточный фасад: дверной проем (местоположение).



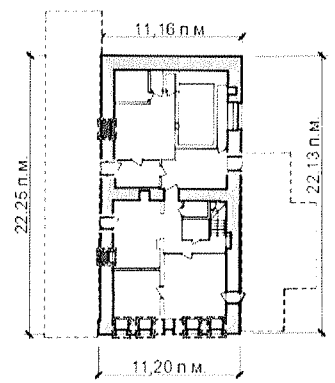
6. Архитектурно-художественное оформление фасадов, включая форму, размер, расстекловку и оформление оконных и дверных проемов:

1) Юго-западный фасад: прямоугольные очертания симметрично расположенных окон; наличие профилированного венчающего карниза; наличие профилированных сандриков над окнами; наличие выступающего цоколя.
2) Северо-западный фасад: прямоугольные очертания проемов; наличие профилированного венчающего карниза; наличие выступающего цоколя.

Юго-западный фасад



План 1-го этажа



Условные обозначения:

- проемы подлежащие включению в предмет охраны по конфигурации и месторасположению
- проемы подлежащие включению в предмет охраны по месторасположению

- конструкции, не подлежащие включению в предмет охраны

3) Юго-восточный

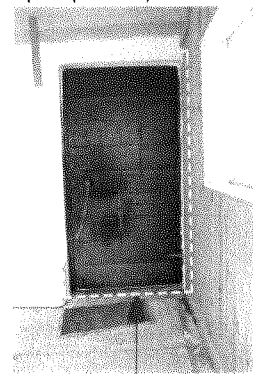
фасад:

прямоугольное очертание проема; наличие профилированного венчающего карниза; наличие выступающего цоколя.

Юго-восточный фасад



Дверной проем юго-восточного фасада (закрит поздней пристройкой)



Условные обозначения:



- цоколь гладкий выступающий

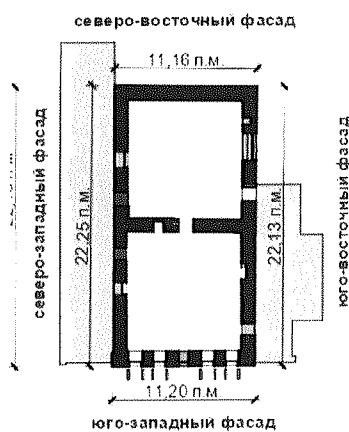


- проемы подлежащие включению в предмет охраны по месторасположению

7. Конструктивная система и материалы строительства:

- 1) фундамент: ленточный на бутовом основании;
- 2) наружные капитальные стены (согласно прил.) материал наружных капитальных стен: кладка из глиняного кирпича на сложном известково-песчаном растворе, оштукатурены, окрашены;
- 3) внутренние капитальные стены (согласно прил.), материал внутренних капитальных стен: кладка из глиняного кирпича на сложном известково-песчаном растворе;
- 4) форма перекрытия междуэтажное и над подвалом - плоское;
- 5) конфигурация крыши: скатная, стропильная система деревянная;
- 6) покрытие крыши: кровельная сталь (листовая); соединение - фальцовое;
- 7) заполнение оконных и дверных проемов: столярные заполнения оконных и дверных проемов.

План 1 этажа



Условные обозначения:



- первоначальные постройки



- первоначальные капитальные стены в составе предмета охраны



- поздние пристройки, не входят в состав предмета охраны



- переложенные проемы



- заложенные проемы



- дверные проемы раскрытые из оконных

8. Предмет охраны может быть изменен на основании документов или результатов историко-культурных исследований, отсутствующих при подготовке предмета охраны объекта культурного наследия и дающих основания для изменения предмета охраны объекта культурного наследия.