

ИНСПЕКЦИЯ ПО ОХРАНЕ ОБЪЕКТОВ КУЛЬТУРНОГО НАСЛЕДИЯ КОСТРОМСКОЙ ОБЛАСТИ

ПРИКАЗ

от «03» 08 2023 года № 43-ИПА

г. Кострома

**Об утверждении предмета охраны объекта культурного наследия
регионального значения «Дом жилой Ознобихина Ф.М.
(Третьякова И.П.)», нач., посл. четв. XIX в.
(Костромская область, г. Кострома, ул. Кооперации, 90 А
(по ул. Лесная))**

В соответствии с Федеральным законом от 25 июня 2002 года № 73-ФЗ «Об объектах культурного наследия (памятниках истории и культуры) народов Российской Федерации», положением об инспекции по охране объектов культурного наследия Костромской области, утвержденным постановлением губернатора Костромской области от 16 ноября 2015 года №206 «Об инспекции по охране объектов культурного наследия Костромской области», на основании проекта предмета охраны объекта культурного наследия регионального значения «Дом жилой Ознобихина Ф.М. (Третьякова И.П.)», нач., посл. четв. XIX в. (Костромская область, г. Кострома, ул. Кооперации, 90 А (по ул. Лесная)),

ПРИКАЗЫВАЮ:

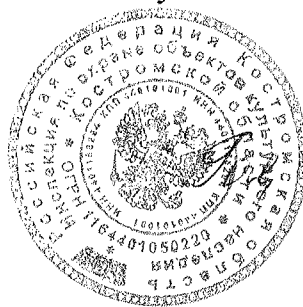
1. Утвердить предмет охраны объекта культурного наследия регионального значения «Дом жилой Ознобихина Ф.М. (Третьякова И.П.)», нач., посл. четв. XIX в. (адрес в соответствии с актом о постановке на государственную охрану: Костромская область, г. Кострома, ул. Кооперации, 90 А (по ул. Лесная); адрес в соответствии с Федеральной информационной адресной системой: Костромская область, городской округ город Кострома, город Кострома, улица Нижняя Дебря, дом 90), согласно приложению.

2. Признать приказ инспекции по охране объектов культурного наследия Костромской области от 19.07.2016 №118/1 «Об утверждении

предмета охраны объекта культурного наследия регионального значения «Дом жилой Ознобихина Ф.М. (Третьякова И.П.), нач., посл. четв. XIX в.», расположенного по адресу: г. Кострома, ул. Кооперации, 90 А (по ул. Лесная, 45)» утратившим силу.

3. Настоящий приказ вступает в силу со дня его официального опубликования.

Начальник инспекции



С.Е. Голикова

УТВЕРЖДЕН
приказом инспекции по охране
объектов культурного наследия
Костромской области

от «03» 08 2023 г. №43-НПА

ПРЕДМЕТ ОХРАНЫ

объекта культурного наследия регионального значения
«Дом жилой Ознобихина Ф.М. (Третьякова И.П.)», нач., посл. четв. XIX в.
(Костромская область, г. Кострома, ул. Кооперации, 90 А
(по ул. Лесная))

1. Связь с ландшафтом и архитектурно-художественным ансамблем окружающих построек (приложение №1 к настоящему предмету охраны): главный фасад вытянут по линии застройки улицы Лесной вдоль набережной р. Волги.

2. Стилистические особенности объекта: эклектика.

3. Объемно-пространственная и архитектурно-художественная композиция объекта (приложения №№2,3 к настоящему предмету охраны):

1) здание, образованное двумя объемами:

первоначальным двухэтажным с антресольным этажом объемом с подвалом, нач. XIX в.; 24,93 м - по юго-западному фасаду; 14,77 м - по северо-западному фасаду; 8,2 м - высота от подоконника оконных проемов первого этажа до свеса кровли;

поздним, двухэтажным объемом, посл. четв. XIX в. с башенным объемом в центральной части здания; 32,0 м - по северо-западному фасаду; 8,1 м - высота от подоконника оконных проемов первого этажа до свеса кровли двухэтажного объема; 12,2 - высота от подоконника оконных проемов первого этажа до верха карниза подвышенного башенного объема;

2) осевое членение фасадов:

композиция в 12 осей проемов юго-западного фасада первоначального объема;

11 осей проемов северо-западного фасада позднего объема, 6 осей северо-западного фасада первоначального объема;

1 проем в уровне второго этажа по северо-восточному фасаду позднего объема.

4. Декоративные детали убранства фасадов здания (приложение №4 к настоящему предмету охраны):

1) невысокий небольшого выступа оштукатуренный цоколь главного фасада;

2) венчающий профилированный кладочный оштукатуренный карниз по главному (юго-западному) и боковому (северо-западному) фасадам первоначального объема, раскрепованный ризалитом и угловыми пилястрами на главном фасаде;

3) нависающий карниз широкого выступа с тесовым подшивом горизонтальной укладки первоначального объема;

4) прямоугольные оконные ниши, в которые вписаны окна второго этажа по 1-й, 2-й, 3-й, 10-й, 11-й, 12-й осям юго-западного фасада;

5) слегка выступающий ризалит, выделяющий центральную часть главного (юго-западного) фасада в 6 осей;

6) промежуточный карниз между первым и вторым этажами в виде массивного гуська с тянутым профилем по нижней кромке главного фасада;

7) промежуточный многопрофильный карниз между вторым и антресольными этажами с лентой кирпичного поребрика главного фасада;

8) поэтажные лопатки, закрепляющие углы здания, и заполняющие простенки между оконными проемами второго этажа 1-й и 2-й, 2-й и 3-й, 10-й и 11-й, 11-й и 12-й осей главного фасада;

9) пилястры тосканского ордера в простенках окон и на углах ризалита в уровне второго этажа главного фасада;

10) неглубокие ниши горизонтальной укладки под оконными проемами второго этажа главного фасада;

11) замковые камни клинчатой формы над оконными проемами по 1-й, 5-й, 10-й осям второго этажа главного (юго-западного) фасада;

12) венчающий карниз кирпичного декора, дополненный рядом сухариков позднего объема северо-западного и северо-восточного фасадов и башенного завершения.

5. Конструктивные особенности здания (приложения №№2,3 к настоящему предмету охраны):

1) наружные и внутренние капитальные стены первоначального и позднего объемов;

2) форма крыши:

первоначальный объем - крыша вальмовой конструкции;

поздняя пристройка - скатная форма крыши;

3) материал и характер кровельного покрытия - металл, с фальцевым соединением листов;

4) форма перемычек:

лучковая форма перемычек проемов первого и антресольного этажей по главному (юго-западному) фасаду; проемов северо-западного фасада;

арочная форма перемычек проемов второго этажа главного (юго-западного) фасада;

5) материал заполнений оконных проемов - дерево; характер и композиция раскладки оконных заполнений; материал заполнения наружных дверных проемов - дерево;

6) кладочный декор позднего объема; кладочный и оштукатуренный декор первоначального объема.

6. Материал строительства и штукатурной отделки фасадов:

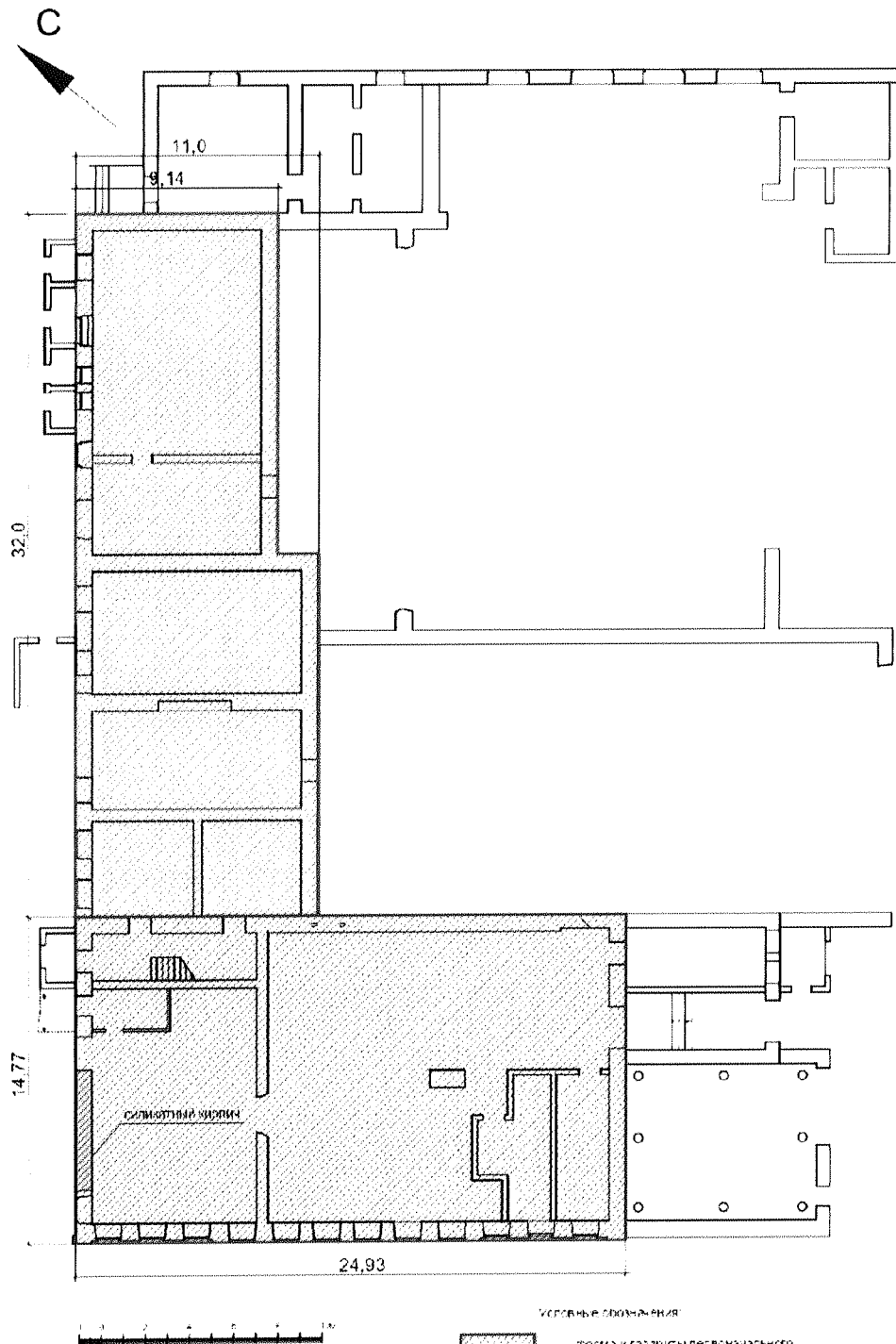
материал стен - керамический кирпич на известковом растворе;

материал наружной отделки фасадов - известковая штукатурка (основной объем).



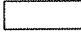
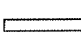
7. Предмет охраны может быть изменен на основании документов или результатов историко-культурных исследований, отсутствующих при подготовке проекта предмета охраны объекта культурного наследия, дающих основания для изменения предмета охраны объекта культурного наследия.

Приложение №2
 к предмету охраны объекта культурного наследия
 регионального значения «Дом жилой Ознобихина Ф.М.
 (Третьякова И.П.)», нач., посл. четв. XIX в.
 (Костромская область, г. Кострома, ул. Кооперации, 90 А
 (по ул. Лесная))

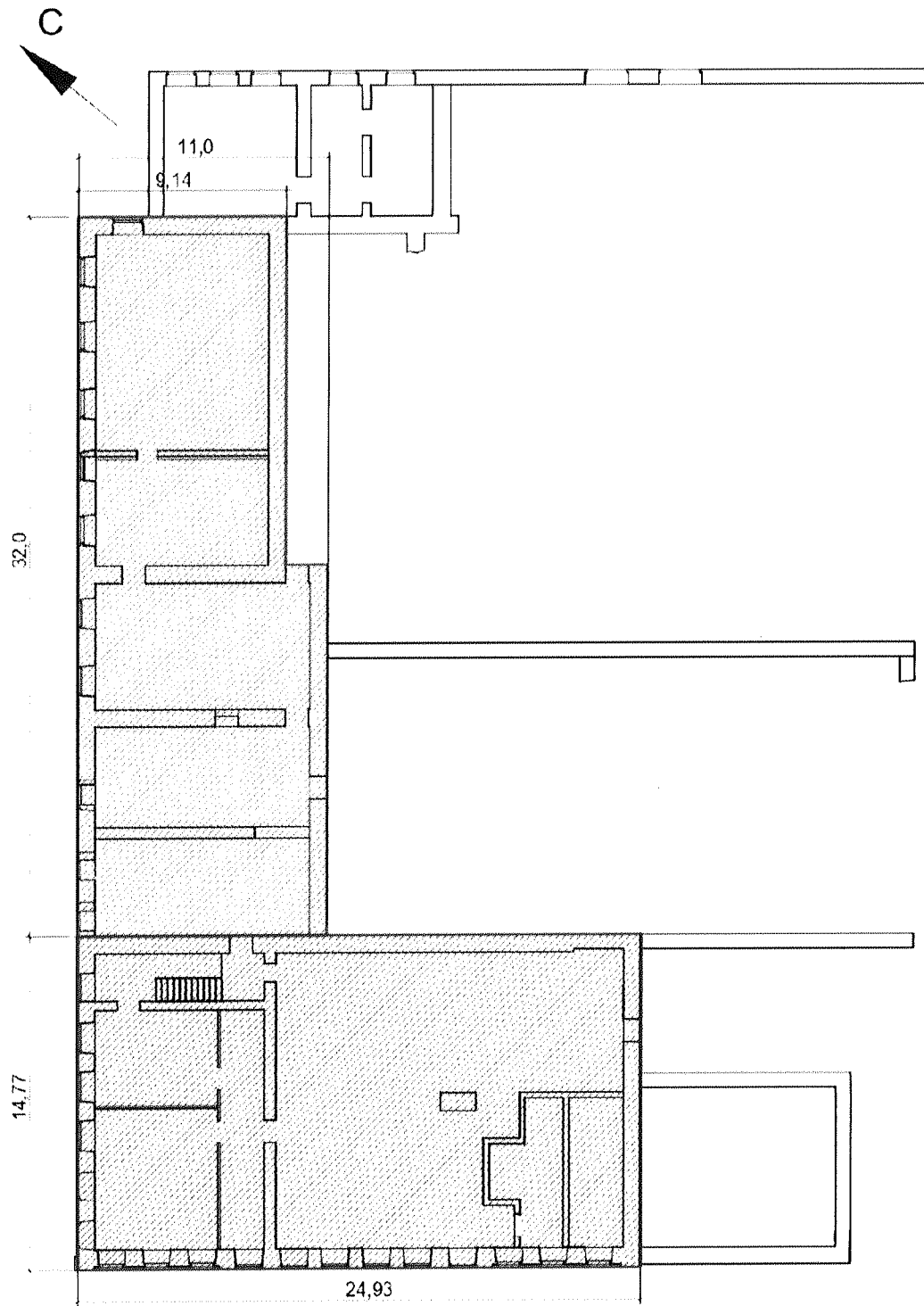
1 этаж



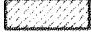



Условные обозначения

-  - фойе и галереи первоначального объема, нач. XIX в., подлежащего обязательному сохранению;
-  - фойе и галереи позднего объема, посл. четв. XIX в., подлежащего обязательному сохранению;
-  - поздние конструкции 2-й пол. XX в., не подлежащие обязательному сохранению;
-  - исторические конструктивные элементы.

2 этаж



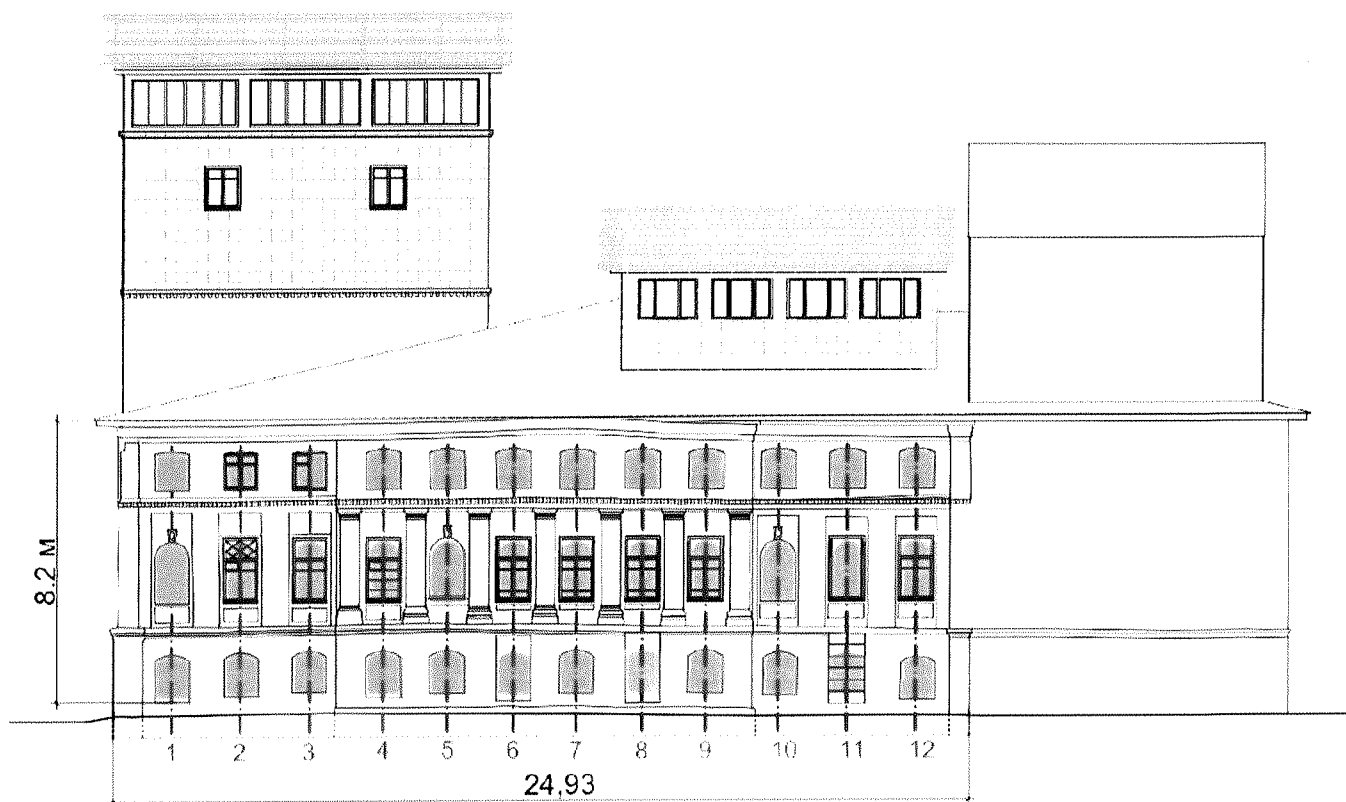
Условные обозначения:

-  форма и габариты первоначального объема нач. XIX в., подлежащего обязательному сохранению
-  форма и габариты позднего объема посл. четв. XIX в., подлежащего обязательному сохранению
-  поздние конструкции 2-я пол. XX в. не подлежащие обязательному сохранению
-  исторические конструкции стен

Приложение №3
к предмету охраны объекта культурного наследия
регионального значения «Дом жилой Ознобихина Ф.М.
(Третьякова И.П.)», нач., посл. четв. XIX в.
(Костромская область, г. Кострома, ул. Кооперации, 90 А
(по ул. Лесная))

Осевое членение фасадов

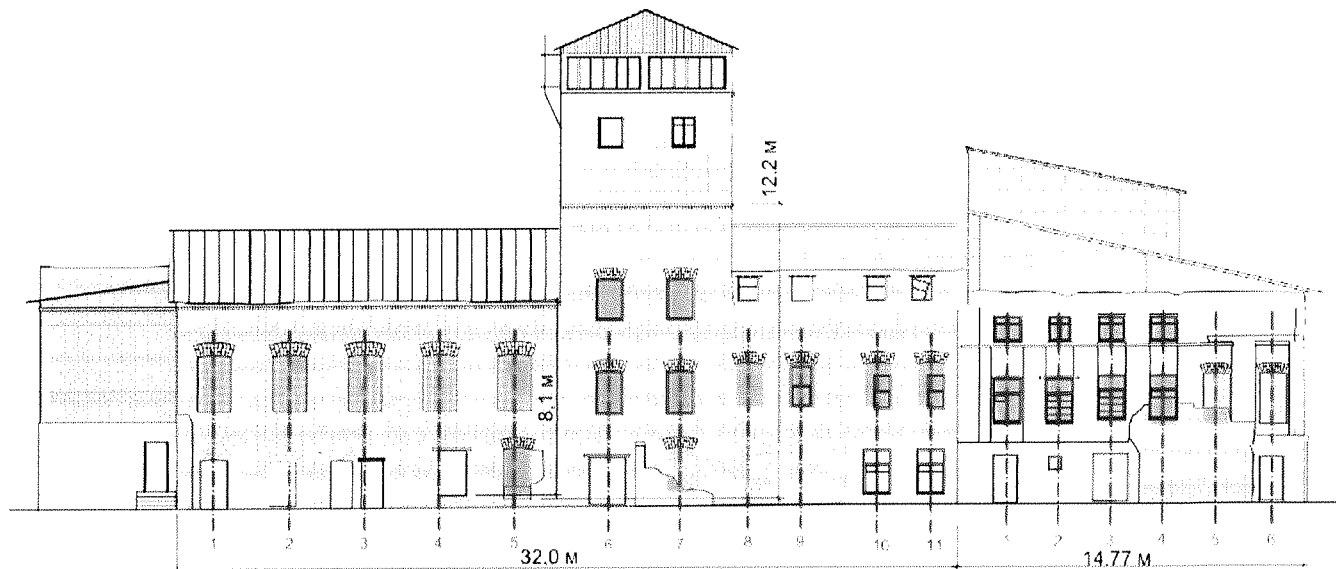
Юго-западный фасад



Условные обозначения

- первоначальный объем, нач. XIX в., подлежащий обязательному сохранению;
- поздний объем, посл. четв. XIX в., подлежащий обязательному сохранению;
- месторасположение и форма проемов, подлежащих обязательному сохранению;
- поздние конструкции, 2-я пол XX в., не подлежащие обязательному сохранению.

Северо-западный фасад



Условные обозначения

— поребричный объем нач. XIX в. подлежащий обязательному сохранению;

— поздний объем посл. четв. XIX в. подлежащий обязательному сохранению;

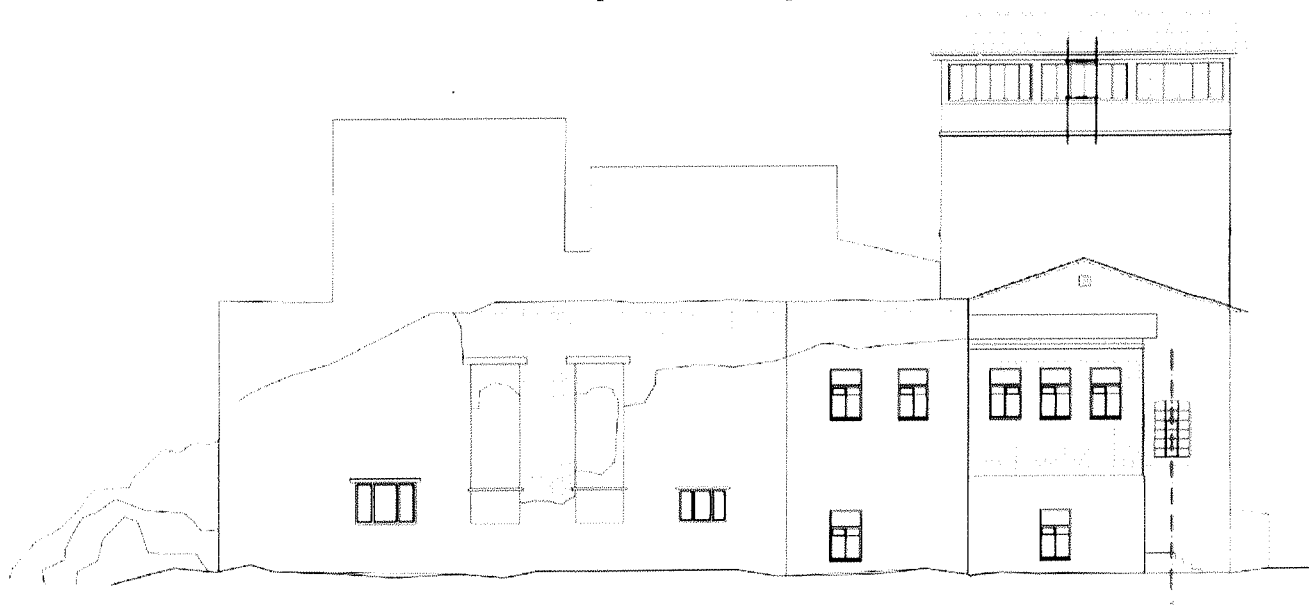


— местонахождение и форма приемов, подлежащих обязательному сохранению;

— поздние конструкции, 2-й пол. XX в. не подлежащие обязательному сохранению

* - поздние тамбуры, не подлежащие сохранению, на фасаде условно не показаны.

Северо-восточный фасад



Условные обозначения

— поздний объем посл. четв. XIX в. подлежащий обязательному сохранению;

— поздние конструкции, 2-й пол. XX в. не подлежащие обязательному сохранению

Приложение №4
к предмету охраны объекта культурного наследия
регионального значения «Дом жилой Ознобихина Ф.М.
(Третьякова И.П.)», нач., посл. четв. XIX в.
(Костромская область, г. Кострома, ул. Кооперации, 90 А
(по ул. Лесная))

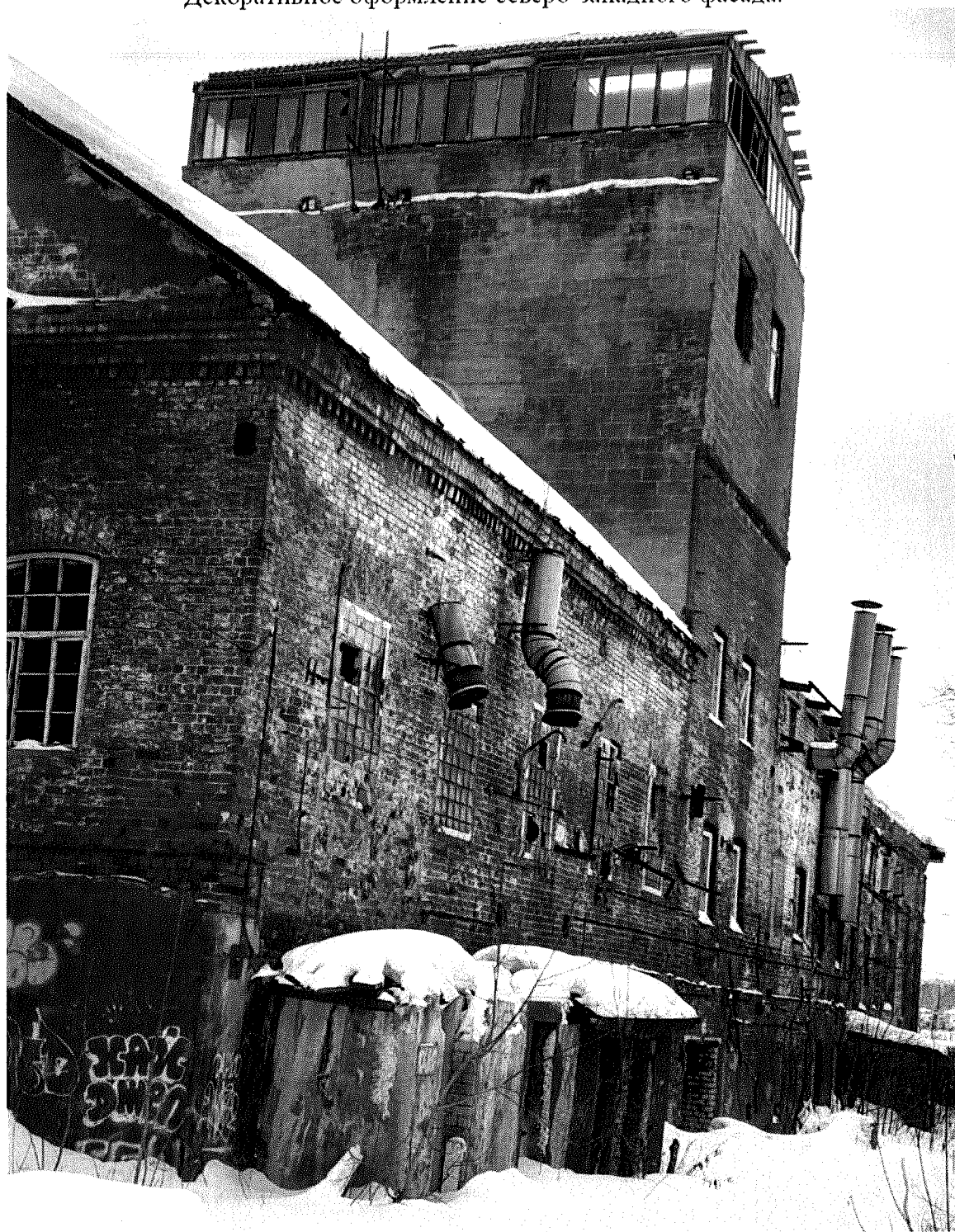
Декоративное оформление юго-западного фасада.



Декор центральной части
Ризалит



Декоративное оформление северо-западного фасада.



Северо-западный фасад первоначального объема.

