

## **ИНСПЕКЦИЯ ПО ОХРАНЕ ОБЪЕКТОВ КУЛЬТУРНОГО НАСЛЕДИЯ КОСТРОМСКОЙ ОБЛАСТИ**

### **ПРИКАЗ**

от «13» 09 2023 года № 53-НПА

г. Кострома

#### **Об утверждении предмета охраны объекта культурного наследия регионального значения**

**«Ансамбль, 1791 г.: Троицкая церковь», 1791 г.  
(Костромская область, Островский район, п. Островское,  
ул. Советская, 91)**

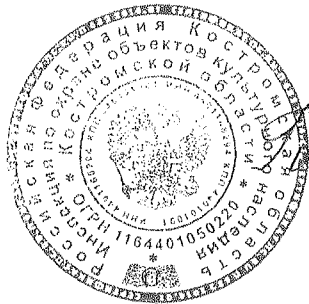
В соответствии с Федеральным законом от 25 июня 2002 года № 73-ФЗ «Об объектах культурного наследия (памятниках истории и культуры) народов Российской Федерации», положением об инспекции по охране объектов культурного наследия Костромской области, утвержденным постановлением губернатора Костромской области от 16 ноября 2015 года №206 «Об инспекции по охране объектов культурного наследия Костромской области», на основании проекта предмета охраны объекта культурного наследия регионального значения «Ансамбль, 1791 г.: Троицкая церковь», 1791 г. (Костромская область, Островский район, п. Островское, ул. Советская, 91),

#### **ПРИКАЗЫВАЮ:**

1. Утвердить предмет охраны объекта культурного наследия регионального значения «Ансамбль, 1791 г.: Троицкая церковь», 1791 г. (адрес в соответствии с актом о постановке на государственную охрану: Костромская область, Островский район, п. Островское, ул. Советская, 91; адрес в соответствии с Федеральной информационной адресной системой: Костромская область, муниципальный район Островский, сельское поселение Островское (центральное), поселок Островское, улица Советская, дом 91), согласно приложению.

2. Настоящий приказ вступает в силу со дня его официального опубликования.

Начальник инспекции



С.Е. Голикова

Приложение

УТВЕРЖДЕН  
приказом инспекции по охране  
объектов культурного наследия  
Костромской области

от «13» 09 2023 г. № 53-НПА

### ПРЕДМЕТ ОХРАНЫ

объекта культурного наследия регионального значения  
«Ансамбль, 1791 г.: Троицкая церковь», 1791 г.  
(Костромская область, Островский район, п. Островское, ул. Советская, 91)

1. Связь с ландшафтом и архитектурно-художественным ансамблем окружающих построек (приложение №1 к настоящему предмету охраны):

1) «Троицкая церковь» 1791 г., как один из составляющих композиционных узлов архитектурно-художественного ансамбля, 1791 г. наряду с объектом культурного наследия «Колокольня», 1791 г.;

2) ориентация церкви по оси восток-запад и её местоположение в юго-западной части церковного комплекса;

3) визуальное восприятие объекта в границах линий застройки ул. Советская от дома № 62 до дома № 78.

2. Стилистические особенности объекта (приложение №1 к настоящему предмету охраны): пример сельского храмового комплекса, в стиле раннего классицизма с незначительными реминисценциями барокко, конец XVIII - начало XIX вв.

3. Объемно-пространственная и архитектурно-художественная композиция объекта (приложение №1 к настоящему предмету охраны):

1) объёмно-пространственная структура в капитальных стенах 1791 г. (трапезная, четверик, апсида);

2) габаритные размеры в плане (приложение №2 к настоящему предмету охраны);

3) симметричная продольно-осевая композиция церкви;

4) симметричные композиции в три оконные оси боковых фасадов храма.

4. Декоративно-пластическое оформление фасадов (приложение №1 к настоящему предмету охраны):

1) антаблемент с нешироким фризом и развитым, многообломным карнизом, членившим фасады храма на два яруса и продолжающимся по

верху стен апсиды, его конфигурация, размер выноса (приложение №3 к настоящему предмету охраны);

2) фланкирующие пилястры восточных углов четверика (приложение №4 к настоящему предмету охраны);

3) скругленные рустованные углы апсиды, оформленные по сторонам пилястрами (приложение №4 к настоящему предмету охраны);

4) профилированные сандрики, соединенные внизу с плоским лежащим щитом над перемычками прямоугольных окон первого света храма и алтаря, а под подоконниками - прямоугольные лежащие филенки (приложение №5 к настоящему предмету охраны);

5) штукатурный карниз с пальметтами и фризом, покрытым волнообразным орнаментом в апсиде (приложение №6 к настоящему предмету охраны).

5. Конструктивные особенности здания (приложение №1 к настоящему предмету охраны):

1) пространственно-планировочная структура здания в пределах капитальных стен 1791 г.;

2) двусветный четверик храма, к которому с востока примыкает незначительно уступающий ему по ширине более низкий квадратный в плане со скругленными углами алтарь;

3) высотные габаритные размеры алтаря (5,22 м) и основного объема четверика (9,44 м);

4) широкий арочный проход, объединяющий храм и апсиду, и такой же проход в западной стене четверика;

5) остатки пяти сводчатого перекрытия в апсиде.

6. Материалы строительства и отделки фасадов (приложение №1 к настоящему предмету охраны):

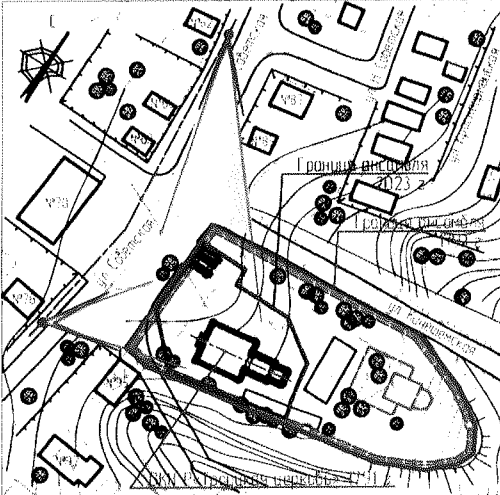

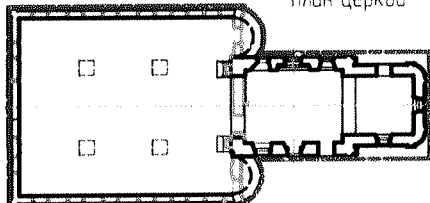
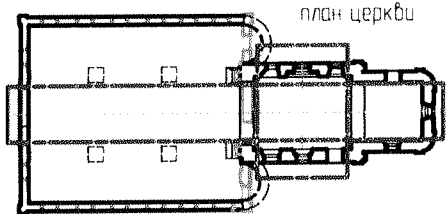
1) фундамент - бутовый камень;

2) цоколь - глиняный кирпич;

3) несущие наружные и внутренние стены - глиняный кирпич; известковая штукатурка.

7. Предмет охраны может быть изменен на основании документов или результатов историко-культурных исследований, отсутствующих при подготовке проекта предмета охраны объекта культурного наследия, дающих основания для изменения предмета охраны объекта культурного наследия.

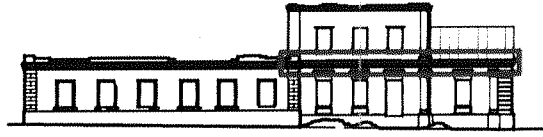
Приложение №1  
к предмету охраны объекта культурного наследия  
регионального значения  
«Ансамбль, 1791 г.: Троицкая церковь», 1791 г.  
(Костромская область, Островский район,  
п. Островское, ул. Советская, 91)

Связь ландшафтом и архитектурно - художественным ансамблем окружающих построек	
<ul style="list-style-type: none"> <li>- «Троицкая церковь» 1791 г., как один из составляющих композиционных узлов архитектурно-художественного ансамбля, 1791 г. наряду с ОКН Р «Колокольня», 1791 г.</li> <li>- ориентация церкви по оси восток-запад и её местоположение в юго-западной части церковного комплекса.</li> <li>- визуальное восприятие объекта в границах линий застройки ул. Советская от дома № 62 до дома № 78</li> </ul>	
Стилистические особенности объекта	
<ul style="list-style-type: none"> <li>- пример сельского храмового комплекса в стиле раннего классицизма с незначительными реминисценциями барокко, конец XVIII - начало XIX вв.</li> </ul>	<p>Южный фасад</p> 
Объемно-пространственная и архитектурно--художественная композиция объекта	
<ul style="list-style-type: none"> <li>- объемно-пространственная структура в капитальных стенах 1791 г. (трапезная, четверик, апсида).</li> <li>- габаритные размеры в плане (приложение 2).</li> </ul>	<p>план церкви</p>  <p>выявленные подлинные (первоначальные) элементы</p>
<ul style="list-style-type: none"> <li>- симметричная продольно-осевая композиция церкви.</li> <li>- симметричные композиции в три оконные оси боковых фасадов храма</li> </ul>	<p>план церкви</p>  <p>выявленные подлинные (первоначальные) элементы</p>

Декоративные детали убранства фасадов здания.

– антаблемент с нешироким фризом и развитым, многообломным карнизом, членящим фасады храма на два яруса и продолжающимся по верху стен апсиды, его конфигурация, размер выноса (приложение 3),

Южный фасад



выявленные подлинные (первоначальные) элементы

– фланкирующие пилястры восточных углов четверика (приложение 4),

Южный фасад



выявленные подлинные (первоначальные) элементы

– скругленные рустованные углы апсиды оформленные по сторонам пилястрами (приложение 4),

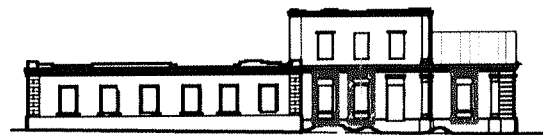
Восточный фасад



выявленные подлинные (первоначальные) элементы

– профилированные сандрики, соединенные внизу с плоским лежащим щитом над перемычками прямоугольных окон первого света храма и алтаря, а под подоконниками – прямоугольные лежащие филенки (приложение 5),

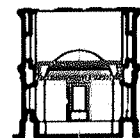
Южный фасад



выявленные подлинные (первоначальные) элементы

– штукатурный карниз с пальметтами и фризом, покрытым волнообразным орнаментом в апсиде (приложение 6)

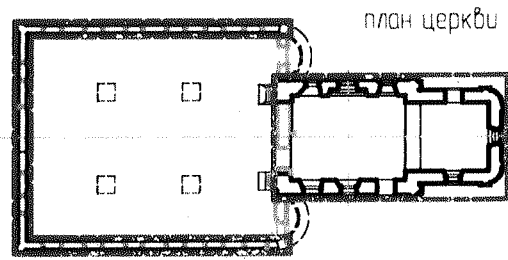
Разрез



выявленные подлинные (первоначальные) элементы

Конструктивные особенности здания

- пространственно-планировочная структура здания в пределах капитальных стен 1791 г.,



выявленные подлинные (первоначальные) элементы

- двусветный четверик храма, к которому с востока примыкает незначительно уступающий ему по ширине более низкий, квадратный в плане со скругленными углами алтарь,

Южный фасад



выявленные подлинные (первоначальные) элементы

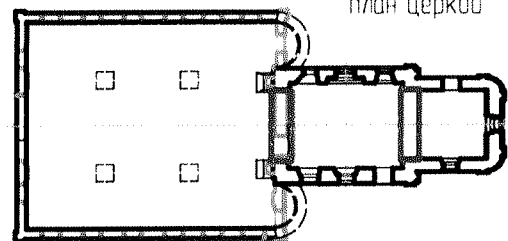
- высотные габаритные размеры алтаря (h=5,22 м) и основного объема четверика (h=9,44 м),

Южный фасад



- широкий арочный проход, объединяющий храм и апсиду широким арочным проходом и такой же проход в западной стене четверика,

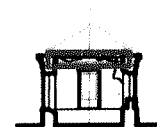
план церкви



выявленные подлинные (первоначальные) элементы

- остатки пят сводчатого перекрытия в апсиде.

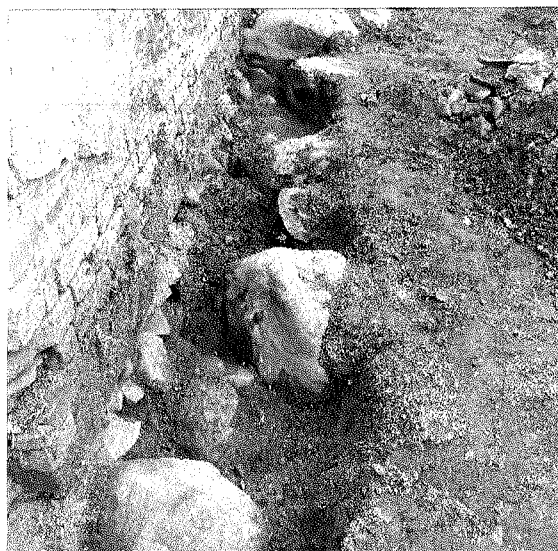
Разрез



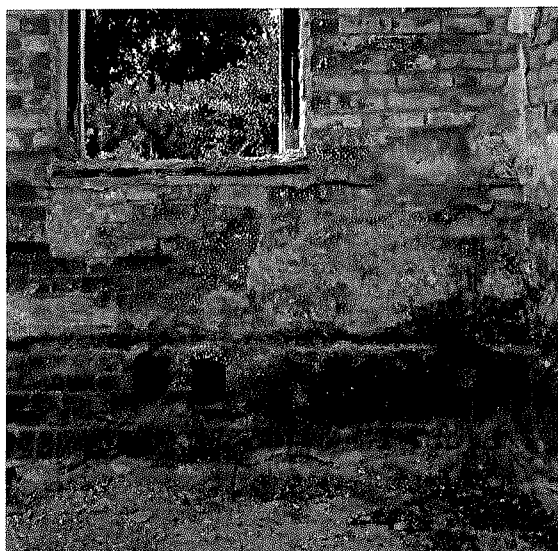
выявленные подлинные (первоначальные) элементы

Конструктивные особенности здания

- фундамент – бутовый камень.



- цоколь – глиняный кирпич.



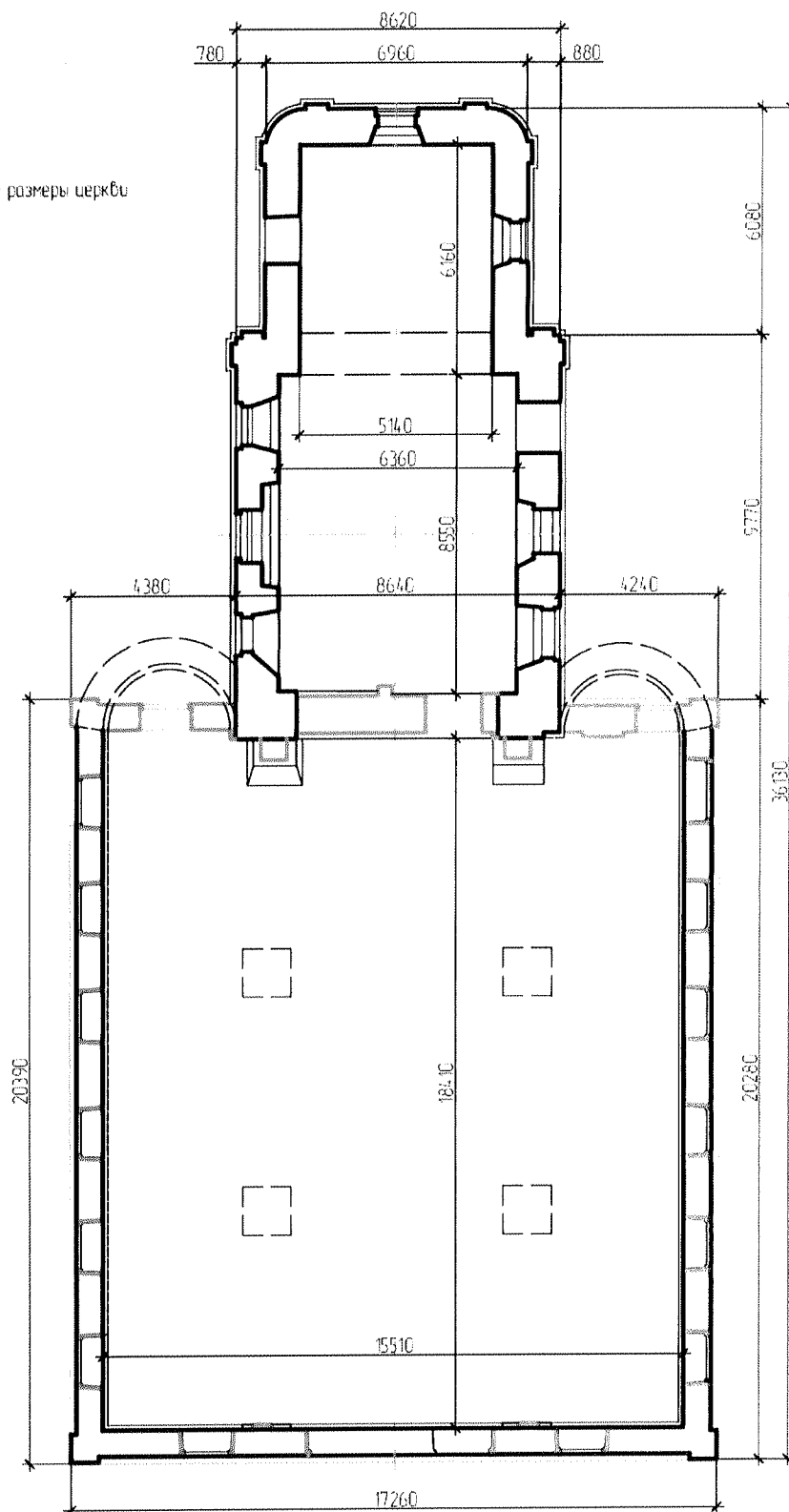
- несущие наружные и внутренние стены – глиняный кирпич, известковая штукатурка.





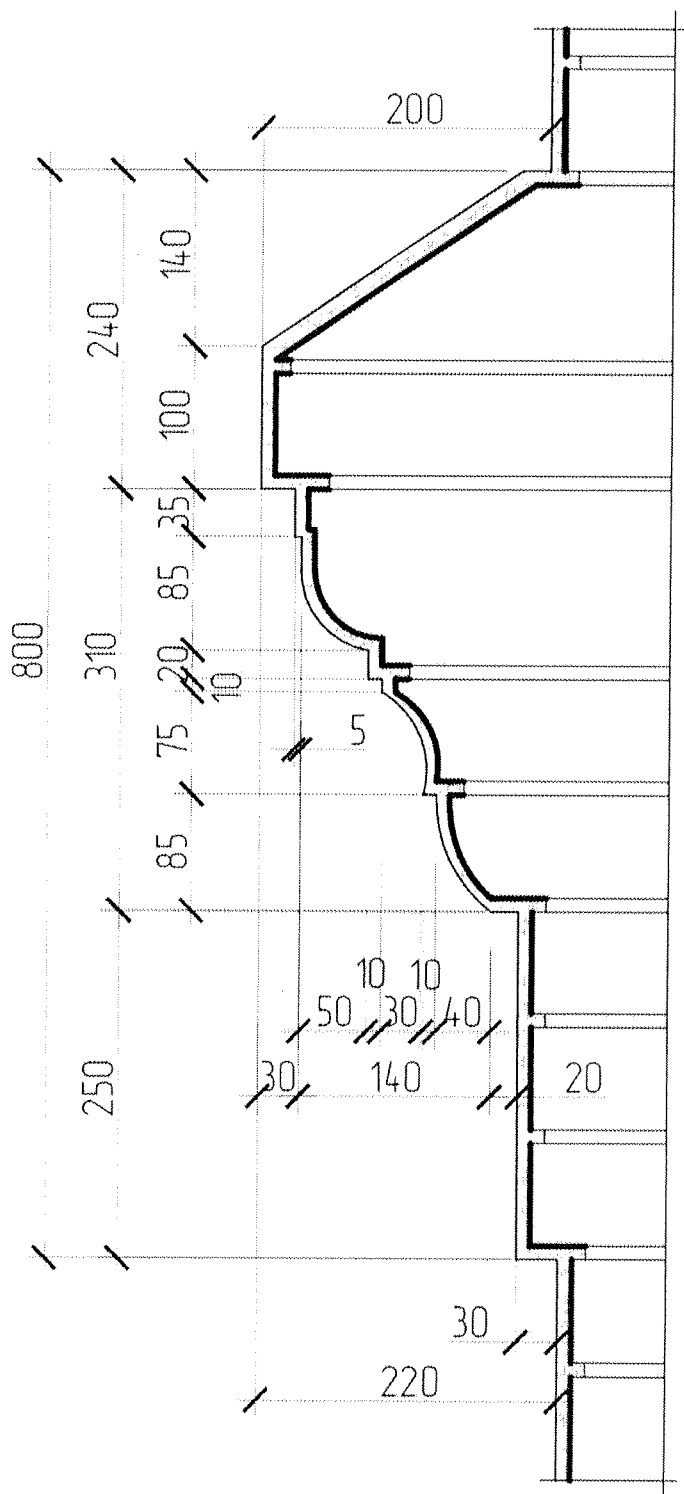
Приложение №2  
к предмету охраны объекта культурного наследия  
регионального значения  
«Ансамбль, 1791 г.: Троицкая церковь», 1791 г.  
(Костромская область, Островский район,  
п. Островское, ул. Советская, 91)

Габаритные размеры церкви



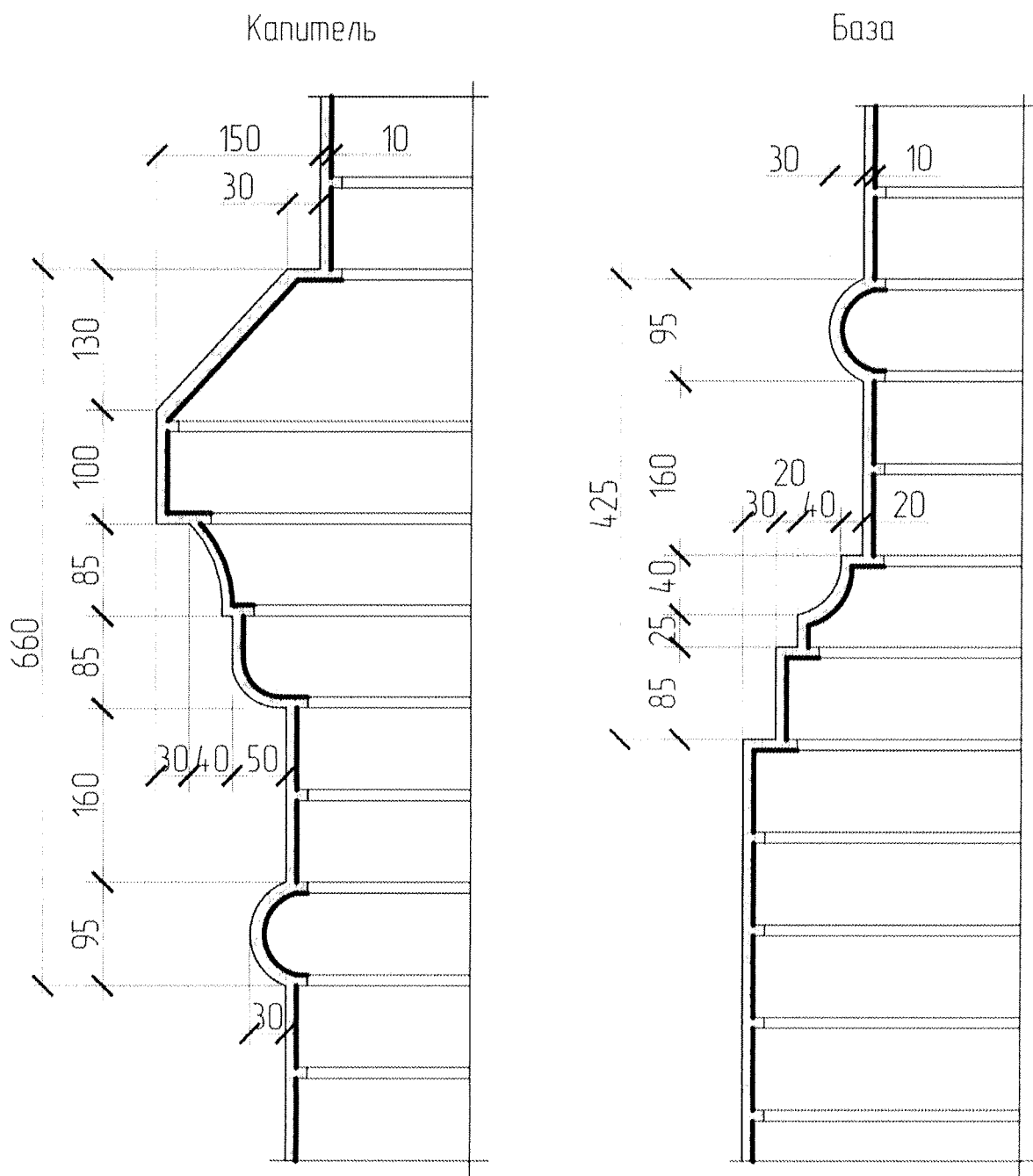
Приложение №3  
к предмету охраны объекта культурного наследия  
регионального значения  
«Ансамбль, 1791 г.: Троицкая церковь», 1791 г.  
(Костромская область, Островский район,  
п. Островское, ул. Советская, 91)

Антаблемент с фризом



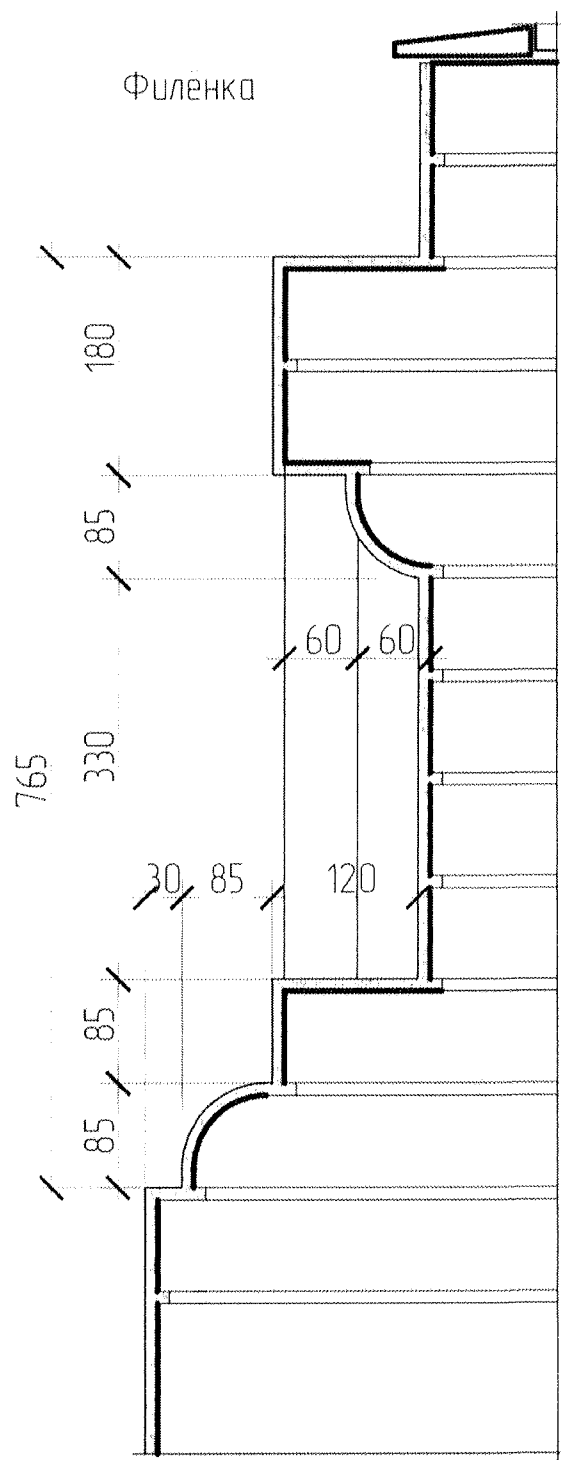
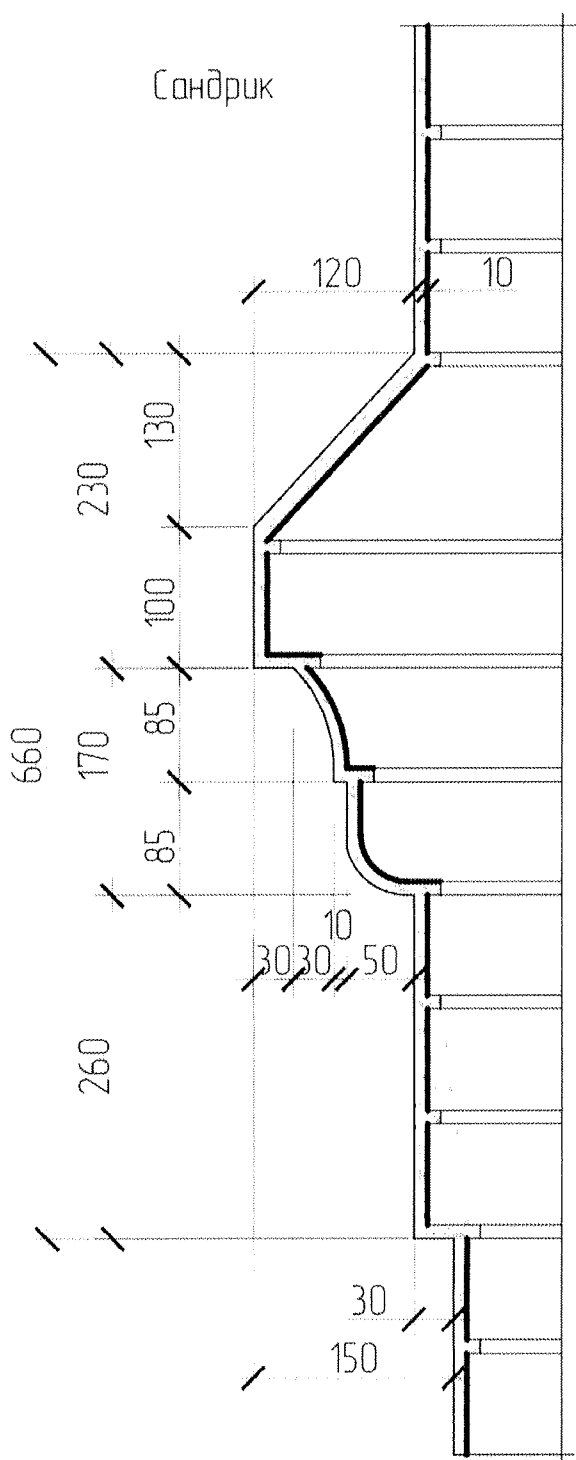
Приложение №4  
к предмету охраны объекта культурного наследия  
регионального значения  
«Ансамбль, 1791 г.: Троицкая церковь», 1791 г.  
(Костромская область, Островский район,  
п. Островское, ул. Советская, 91)

Фланкирующие пилястры



Приложение №5  
к предмету охраны объекта культурного наследия  
регионального значения  
«Ансамбль, 1791 г.: Троицкая церковь», 1791 г.  
(Костромская область, Островский район,  
п. Островское, ул. Советская, 91)

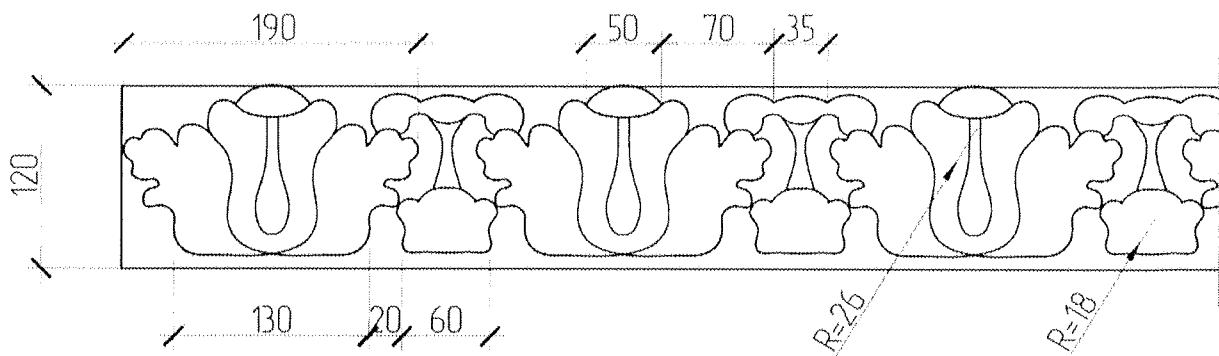
Оформление оконного проёма



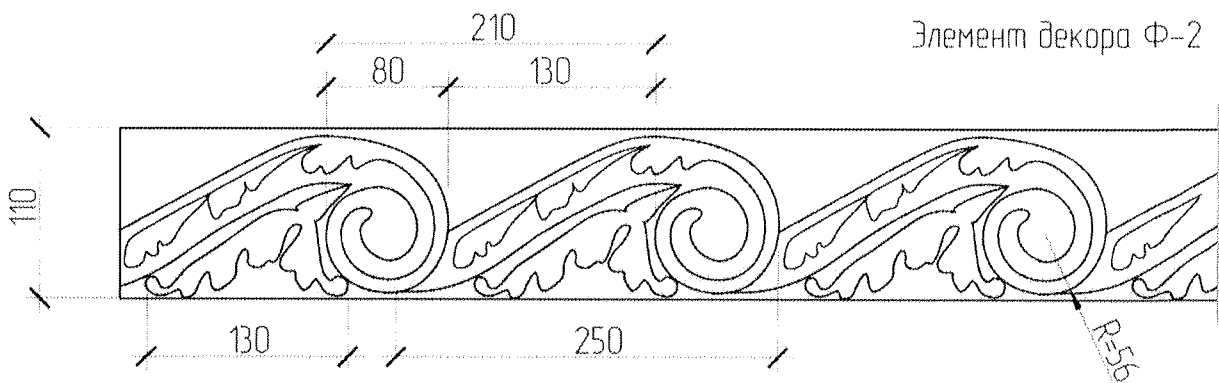
Приложение №6  
к предмету охраны объекта культурного наследия  
регионального значения  
«Ансамбль, 1791 г.: Троицкая церковь», 1791 г.  
(Костромская область, Островский район,  
п. Островское, ул. Советская, 91)

Декоративные профили абсиды храма

Элемент декора Ф-1



Элемент декора Ф-2



Элемент декора Ф-3

