



## ИНСПЕКЦИЯ ПО ОХРАНЕ ОБЪЕКТОВ КУЛЬТУРНОГО НАСЛЕДИЯ КОСТРОМСКОЙ ОБЛАСТИ

### ПРИКАЗ

от «19» 10 2023 года №62-НПА

г. Кострома

**Об утверждении предмета охраны объекта культурного наследия  
федерального значения «Ансамбль Торговых рядов  
и других зданий центральной части города: Гостиный двор -  
Корпус Е», сер. XVIII–XIX вв.  
(Костромская область, г. Кострома)**

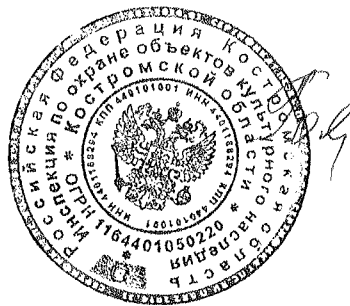
В соответствии с Федеральным законом от 25 июня 2002 года № 73-ФЗ «Об объектах культурного наследия (памятниках истории и культуры) народов Российской Федерации», положением об инспекции по охране объектов культурного наследия Костромской области, утвержденным постановлением губернатора Костромской области от 16 ноября 2015 года №206 «Об инспекции по охране объектов культурного наследия Костромской области», на основании проекта предмета охраны объекта культурного наследия федерального значения «Ансамбль Торговых рядов и других зданий центральной части города: Гостиный двор - Корпус Е», сер. XVIII–XIX вв. (Костромская область, г. Кострома),

**ПРИКАЗЫВАЮ:**

1. Утвердить предмет охраны объекта культурного наследия федерального значения «Ансамбль Торговых рядов и других зданий центральной части города: Гостиный двор - Корпус Е», сер. XVIII–XIX вв. (адрес в соответствии с актом о постановке на государственную охрану: Костромская область, г. Кострома; адрес в соответствии с Федеральной информационной адресной системой Костромская область, городской округ город Кострома, город Кострома, ряды Красные), согласно приложению.

2. Настоящий приказ вступает в силу со дня его официального опубликования.

Начальник инспекции



С.Е. Голикова

Приложение

УТВЕРЖДЕН  
приказом инспекции по охране  
объектов культурного наследия  
Костромской области

от «19» 10 2023 г. № 62-117А

### ПРЕДМЕТ ОХРАНЫ

объекта культурного наследия федерального значения  
«Ансамбль Торговых рядов и других зданий центральной  
части города: Гостиный двор - Корпус Е», сер. XVIII–XIX вв.  
(Костромская область, г. Кострома)

1. Предметом охраны является, двухэтажное (двухсветное в северо-восточном крыле) кирпичное и оштукатуренное здание с подвалами, Г-образное в плане, под вальмовой крышей с галереей и широким навесом поддерживаемым колоннами по первому этажу (приложение №1 к настоящему предмету охраны).

2. Связь с ландшафтом и архитектурно-художественным ансамблем окружающих построек (приложение №1 к настоящему предмету охраны):

1) входит в состав архитектурного ансамбля зданий, занимающего большой прямоугольный в плане участок, по периметру которого расположен Гостиный двор в виде замкнутого каре со скругленными углами;

2) корпус Е находится в северной части дворовой территории Гостиного двора.

3. Стилистические особенности объекта (приложение №1 к настоящему предмету охраны): классицизм.

4. Объемно-пространственная и планировочная композиция (приложение №1 к настоящему предмету охраны):

1) здание представляет собой двухэтажную (двухсветную в северо-восточном крыле) с подвалами Г-образную в плане постройку с галереей с широким навесом, опирающимся на колонны, по периметру здания (за исключением правой части северо-восточного фасада) (габариты, наличие декора, композиция);

2) общий габарит здания: по юго-западному фасаду - 25,4 м., по юго-восточному фасаду - 52,7 м.,

левая часть северо-восточного фасада - 13,5 м., правая часть северо-восточного фасада - 12,4 м.;

левая часть северо-западного фасада - 43,2 м., правая часть северо-западного фасада - 9,9 м.;

3) высотная отметка от верхней плоскости плинты базы колонны до подшива кровли навеса галереи:

по западному углу - 3,0 м., по южному углу - 3,0 м., по восточному углу - 3,0 м., по северному углу северо-восточного крыла - 3,1 м., по северному углу северо-западного крыла - 3,1 м.;

высотная отметка здания от верхней плоскости плинты базы колонны до подшива кровли основного объема в правой части северо-восточного фасада - 5,2 м.

5. Композиционное решение фасадов (приложение №1 к настоящему предмету охраны):

1) юго-западный фасад:

симметричная композиция;

8 колонн, поддерживающие навес;

5 осей проемов основной стены фасада;

2) юго-восточный фасад:

симметричная композиция;

16 колонн, поддерживающие навес;

13 осей проемов основной стены фасада;

3) северо-восточный фасад:

левая часть: симметричная композиция; 6 колонн, поддерживающие навес; 3 оси проемов (ниша по центру в уровне 2-го света) основной стены фасада;

правая часть: 3 оси проемов основной стены фасада (левый проем в уровне первого этажа смещен от оси);

4) северо-западный фасад:

левая часть: 12 колонн и одна полуколонна, поддерживающие навес; 11 осей проемов основной стены фасада;

правая часть: 4 колонны, поддерживающие навес; 2 оси проемов основной стены фасада.

6. Архитектурно-художественное оформление фасадов, включая форму, размер, расстекловку и оформление оконных и дверных проемов (приложение №1 к настоящему предмету охраны):

1) колонны тосканского ордера (полуколонна на правой части северо-восточного фасада - местоположение в приложении №1, п.4; колонна - приложение №2 к настоящему предмету охраны);

2) пилястры с завершением, имитирующими дорическую капитель, в уровне 1-го этажа (выполненные по оси с колоннами галереи) (приложение №2 к настоящему предмету охраны);

3) венчающий профилированный карниз;

4) прямоугольные очертания проемов 1-го этажа;

5) полуциркульные очертания проемов второго света (2-го этажа);

6) ниша полуциркульного очертания в уровне второго света (северо-восточного фасада);

7) дощатая (ленточная) рустовка фасадов в уровне второго света;

8) декоративное оформление окон второго света с замковым клиновидным камнем, переходящим в профилированный венчающий карниз;

9) кубоватые решетки окон второго света (кроме окна, расположенного на правой части северо-западного фасада по оси 2);

10) характер заполнения проемов 1-го этажа - остекление на 2/3 высоты без членения, филенка;

11) характер заполнения полуциркульных окон второго света - три створки окон, членятся вертикальными горбыльками.

7. Внутренняя планировка (приложение №1 к настоящему предмету охраны):

1) капитальные стены объема;

2) внутренняя планировка в капитальных стенах;

3) тянутый декор интерьеров (венчающие карнизы и промежуточные карнизы стен в помещениях северо-восточного крыла), решетка вентиляции (местоположение - приложение №1 к настоящему предмету охраны; элементы, подлежащие сохранению - приложение №2 к настоящему предмету охраны).

8. Конструктивная система и материалы строительства (приложение №1 к настоящему предмету охраны):

1) материал фундамента - бут, глиняный кирпич;

2) материал капитальных стен - глиняный кирпич на известково-песчаном растворе, оштукатурены и окрашены;

3) перемычки проемов внутренних капитальных стен - лучковые (проемы подвала), полуциркульные (проемы 1-го этажа) (приложения №1 и №2 к настоящему предмету охраны);

4) материал междуэтажных перекрытий - деревянные по балкам; форма междуэтажных перекрытий: плоская; кирпичные коробовые своды (подвал под галереей левой части северо-западного фасада);

5) материал колонн галереи, поддерживающих навес - глиняный кирпич на известково-песчаном растворе, оштукатурены и окрашены, шаг варьируется;

6) перекрытия навеса галереи - плоские, дощатые (приложение №2 к настоящему предмету охраны);

7) конфигурация крыши - скатная вальмовая; крыша навеса - скатная (вынос - с профилированным лобовым брусом); покрытие кровли - кровельная сталь (листовая); фальцевое соединение листов; наличие слуховых окон на скатах кровли;

8) заполнение оконных проемов - индивидуальное, деревянное;

9) заполнение наружных дверных проемов - индивидуальное деревянное.

9. Предмет охраны может быть изменен на основании документов или результатов историко-культурных исследований, отсутствующих при подготовке проекта предмета охраны объекта культурного наследия, дающих основания для изменения предмета охраны объекта культурного наследия.

Приложение №1  
к предмету охраны объекта  
культурного наследия федерального значения  
«Ансамбль Торговых рядов и других зданий центральной  
части города: Гостиный двор - Корпус Е»,  
сер. XVIII–XIX вв. (Костромская область, г. Кострома)

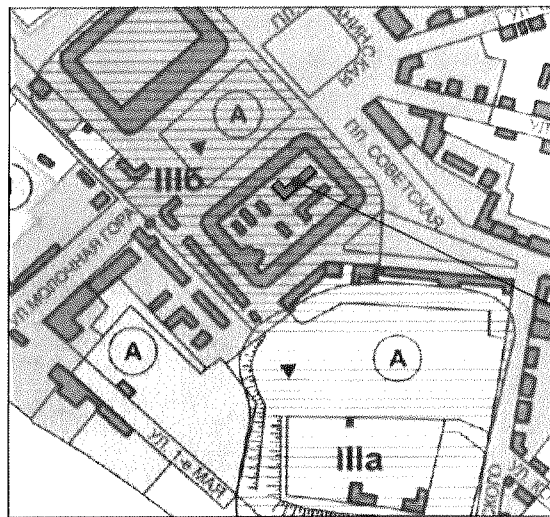
1. Предметом охраны является, двухэтажное (двухсветное в северо-восточном крыле) кирпичное и оштукатуренное здание с подвалами, Г-образное в плане, под вальмовой крышей с галереей и широким навесом поддерживаемым колоннами по первому этажу

2. Связь с ландшафтом и архитектурно-художественным ансамблем окружающих построек:

1) входит в состав архитектурного ансамбля зданий, занимающего большой прямоугольный в плане участок, по периметру которого расположен Гостиный двор в виде замкнутого каре со скругленными углами;  
2) корпус Е находится в северной части дворовой территории Гостиного двора.



Схема расположения объекта



«Ансамбль Торговых рядов и других зданий центральной части города: Гостиный двор - Корпус Е», сер. XVIII-XIX вв.

3. Стилистические особенности объекта:

Классицизм

Общий вид с юга



Общий вид с запада



Общий вид с северо-востока

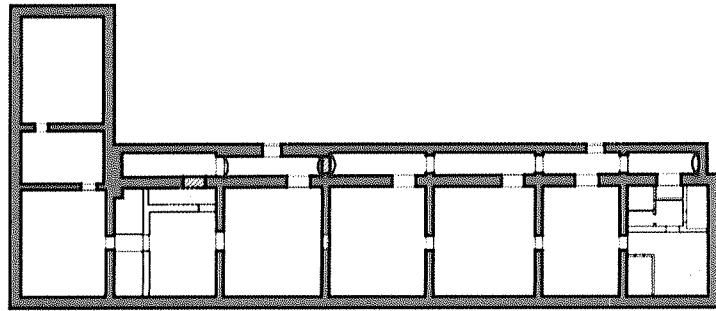


**4. Объемно-пространственная и планировочная композиция:**

1) здание представляет собой двухэтажную (двусветную в северо-восточном крыле) с подвалами Г-образную в плане постройку с галереей с широким навесом опирающимся на колонны по периметру здания (за исключением правой части северо-восточного фасада) (габариты, наличие декора, композиция);

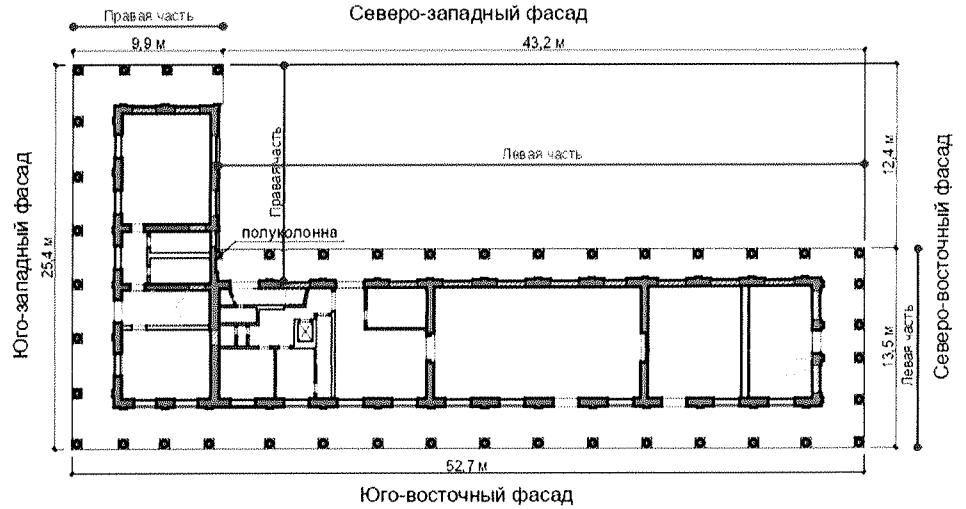
2) общий габарит здания:  
 по юго-западному фасаду - 25,4 м.,  
 по юго-восточному фасаду - 52,7 м.,  
 левая часть северо-восточного фасада - 13,5 м.,  
 правая часть северо-восточного фасада - 12,4 м.;  
 левая часть северо-западного фасада - 43,2 м.,  
 правая часть северо-западного фасада - 9,9 м.;

**План подвала**



**План 1-го этажа**

Северо-западный фасад



**План 2-го этажа**

Северо-западный фасад



**Условные обозначения:**

- |  |  |  |  |
|--|--|--|--|
|  | - капитальные стены, подлежащие включению в предмет охраны |  | - конструкции не подлежащие включению в предмет охраны |
|  | - свод, подлежащий включению в предмет охраны              |  | - заложенный проем                                     |

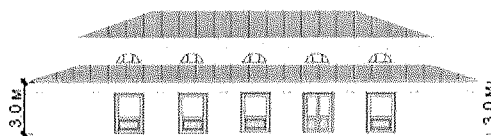


#### 4. Объемно-пространственная и планировочная композиция:

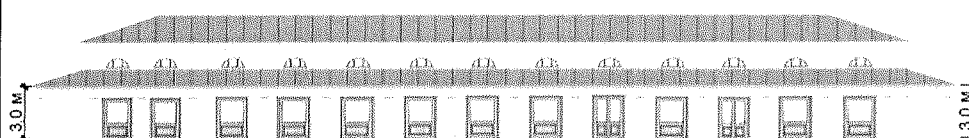
3) высотная отметка от верхней плоскости плинты базы колонны до подшива кровли навеса галереи:  
по западному углу - 3,0 м.,  
по южному углу - 3,0 м.,  
по восточному углу - 3,0 м.,  
по северному углу северо-восточного крыла - 3,1 м.,  
по северному углу северо-западного крыла - 3,1 м.;

высотная отметка здания от верхней плоскости плинты базы колонны до подшива кровли основного объема в правой части северо-восточного фасада - 5,2 м.

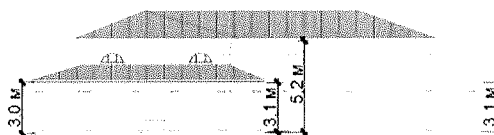
Юго-западный фасад



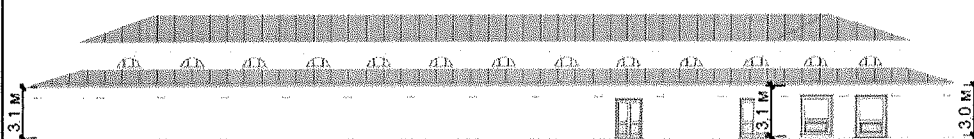
Юго-восточный фасад



Северо-восточный фасад



Северо-западный фасад

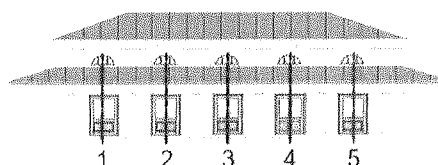


#### 5. Композиционное решение фасадов:

Юго-западный фасад:

- 1) симметричная композиция;
- 2) 8 колонн, поддерживающие навес;
- 3) 5 осей проемов основной стены фасада.

Юго-западный фасад

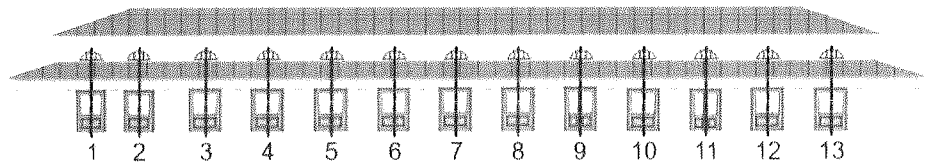


5. Композиционное решение фасадов:

Юго-восточный фасад:

- 1) симметричная композиция;
- 2) 16 колонн, поддерживающие навес;
- 3) 13 осей проемов основной стены фасада.

Юго-восточный фасад



Северо-восточный фасад:

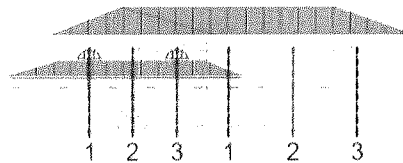
Левая часть:

- 1) симметричная композиция;
- 2) 6 колонн, поддерживающие навес;
- 3) 3 оси проемов (ниша по центру в уровне 2-го света) основной стены фасада;

Правая часть:

- 1) 3 оси проемов основной стены фасада (левый проем в уровне первого этажа смещен от оси).

Северо-восточный фасад



Северо-западный фасад:

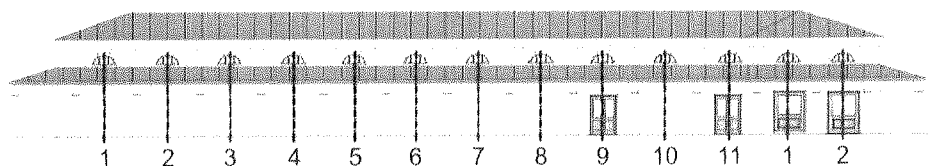
Левая часть:

- 1) 12 колонн и одна полуколонна, поддерживающие навес;
- 2) 11 осей проемов основной стены фасада;

Правая часть:

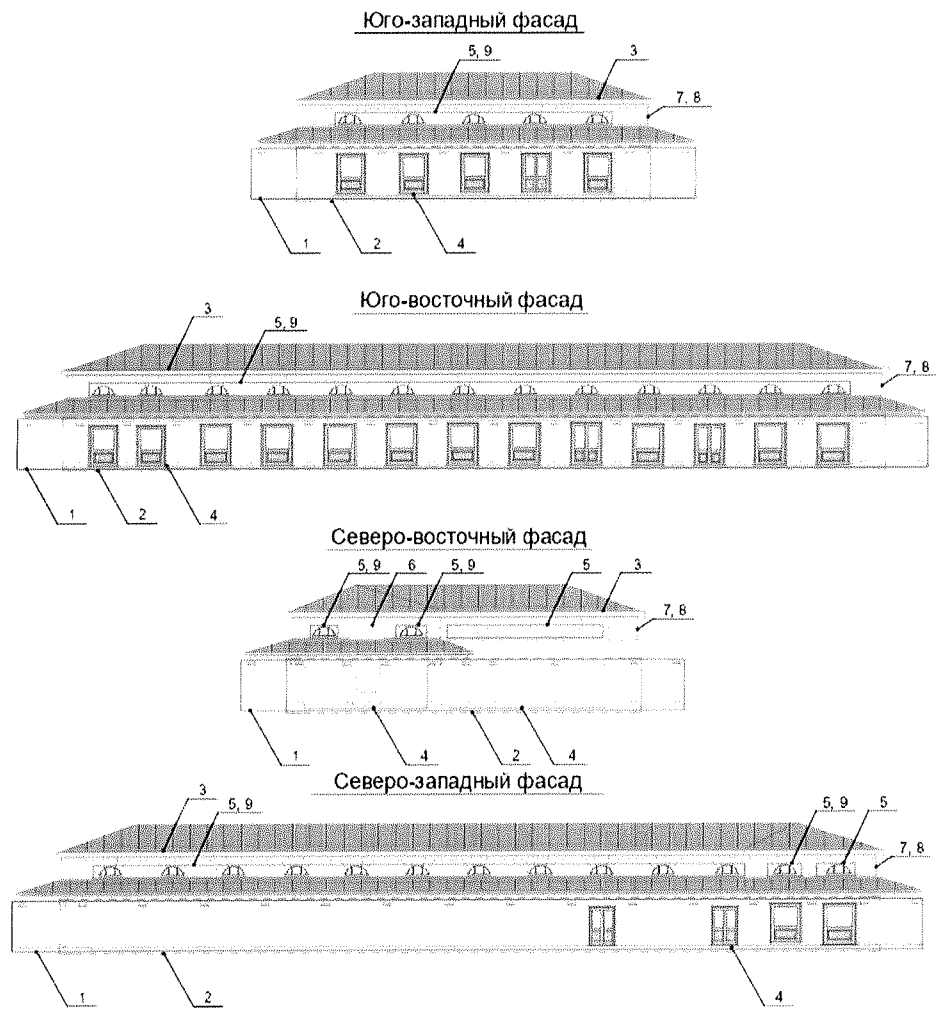
- 1) 4 колонны, поддерживающие навес;
- 2) 2 оси проемов основной стены фасада.

Северо-западный фасад



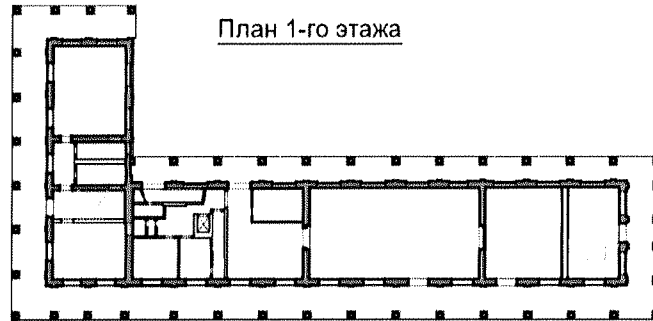
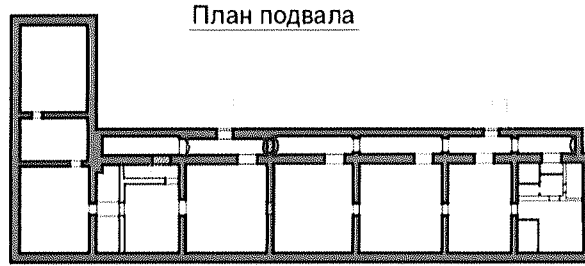
**6. Архитектурно-художественное оформление фасадов, включая форму, размер, расстекловку и оформление оконных и дверных проемов:**

- 1) Колонны тосканского ордера (полуколонна на правой части северо-восточного фасада - см. приложение №1 лист 6; колонна - см. приложение №2 лист 12);
- 2) Пилястры с завершением, имитирующими дорическую капитель, в уровне 1-го этажа (выполненные по оси с колоннами галереи), (см. приложение №2 лист 12);
- 3) Венчающий профилированный карниз;
- 4) Прямоугольные очертания проемов 1-го этажа;
- 5) Полуциркульные очертания проемов второго света (второго этажа);
- 6) Ниша полуциркульного очертания в уровне второго света (северо-восточного фасада);
- 7) Дощатая (ленточная) рустовка фасадов в уровне второго света;
- 8) Декоративное оформление окон второго света с замковым клиновидным камнем, переходящим в профилированный венчающий карниз;
- 9) Кубоватые решетки окон второго света (кроме окна расположенного на правой части северо-западного фасада по оси 2);
- 10) Характер заполнения проемов 1-го этажа - остекление на 2/3 высоты без членения, филленка;
- 11) Характер заполнения полуциркульных окон второго света - три створки окон, членятся вертикальными горбыльками.



## 7. Внутренняя планировка:

- 1) Капитальные стены объема;
- 2) Внутренняя планировка в капитальных стенах;
- 3) Тянутый декор интерьеров (венчающие карнизы и промежуточные карнизы стен в помещениях северо-восточного крыла), решетка вентиляции (см. приложение №2 листы 13-14).



### Условные обозначения:

- |  |   |
|--|---|
| - капитальные стены, подлежащие включению в предмет охраны | - заложённый проем  |
| - свод, подлежащий включению в предмет охраны              | - тянутые элементы (венчающий карниз), подлежащие включению в предмет охраны          |
| - конструкции не подлежащие включению в предмет охраны     | - тянутые элементы (промежуточный карниз стен), подлежащие включению в предмет охраны |
|  | - решетка вентиляции, подлежащая включению в предмет охраны                           |

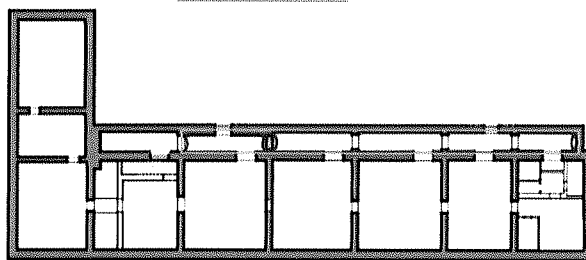
## 8. Конструктивная система и материалы строительства

- 1) Материал фундамента - бут, глиняный кирпич;
- 2) Материал капитальных стен - глиняный кирпич на известково-песчаном растворе, оштукатурены и окрашены;
- 3) Перекрытия проемов внутренних стен - лучковые (проемы подвала), полуциркульные (проемы первого этажа), (см. приложение №2 лист 15);
- 4) Материал междуэтажных перекрытий - деревянные по балкам;

## 8. Конструктивная система и материалы строительства

форма междуэтажных перекрытий:  
плоская; кирпичные коробовые своды (подвал под галереей левой части северо-западного фасада);  
5) Материал колонн галереи, поддерживающих навес - глиняный кирпич на известково-песчаном растворе, оштукатурены и окрашены, шаг варьируется;  
6) Перекрытия навеса галереи - плоские, дощатые (см. приложение №2 лист 12);  
7) Конфигурация крыши - скатная вальмовая; крыша навеса - скатная (вынос с профилированным лобовым брусом); покрытие кровли - кровельная сталь (листовая); фальцевое соединение листов; наличие слуховых окон на скатах кровли;  
8) Заполнение оконных проемов - индивидуальное, деревянное;  
9) Заполнение наружных дверных проемов - индивидуальное деревянное.




План подвала



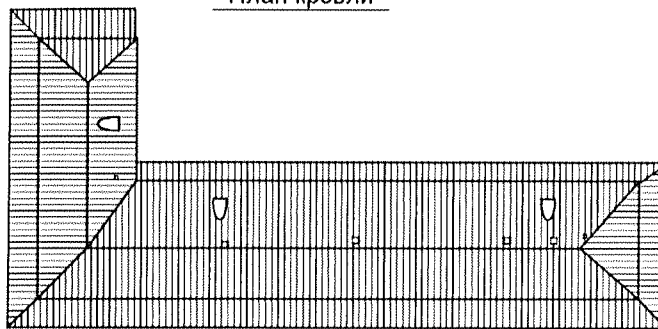
План 1-го этажа



### Условные обозначения:

-  - проемы с полукруглой перемычкой
-  - лучковые перемычки проемов
-  - помещения со сводами

План кровли



9. Предмет охраны может быть изменен на основании документов или результатов историко-культурных исследований, отсутствующих при подготовке проекта предмета охраны объекта культурного наследия, дающих основания для изменения предмета охраны объекта культурного наследия

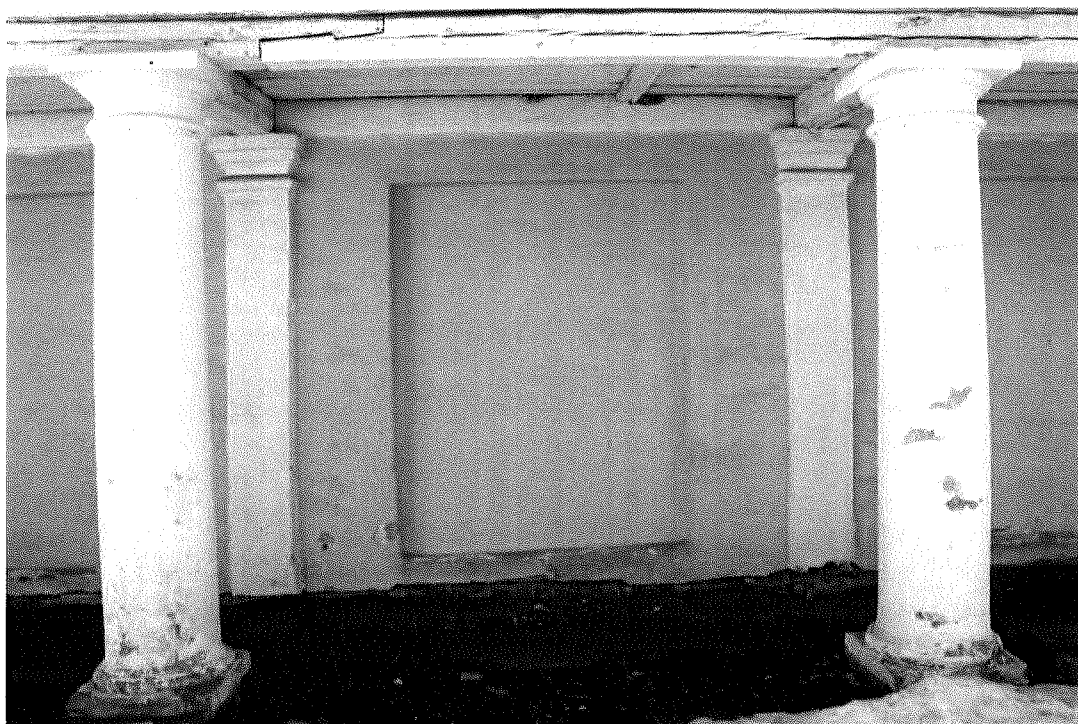
Приложение №2  
к предмету охраны объекта  
культурного наследия федерального значения  
«Ансамбль Торговых рядов и других зданий центральной  
части города: Гостиный двор - Корпус Е»,  
сер. XVIII–XIX вв. (Костромская область, г. Кострома)



Колонны галереи юго-западного фасада.  
Фото 22.03.2023 г.



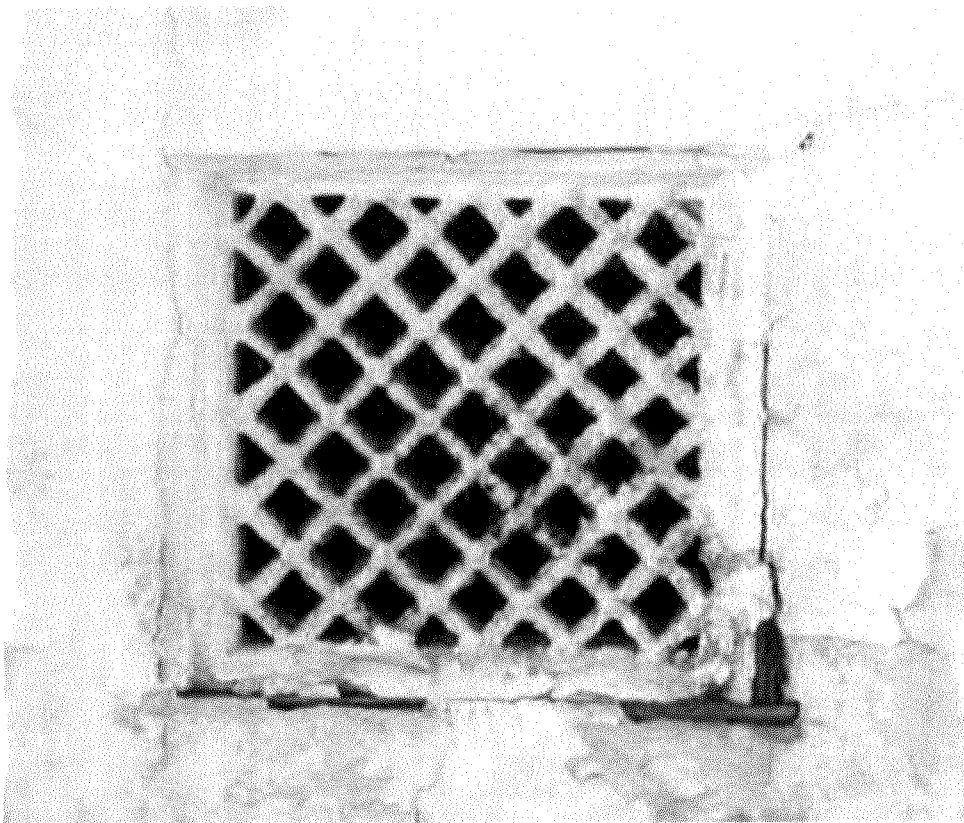
Галерея юго-восточного фасада.  
Фото 22.03.2023 г.



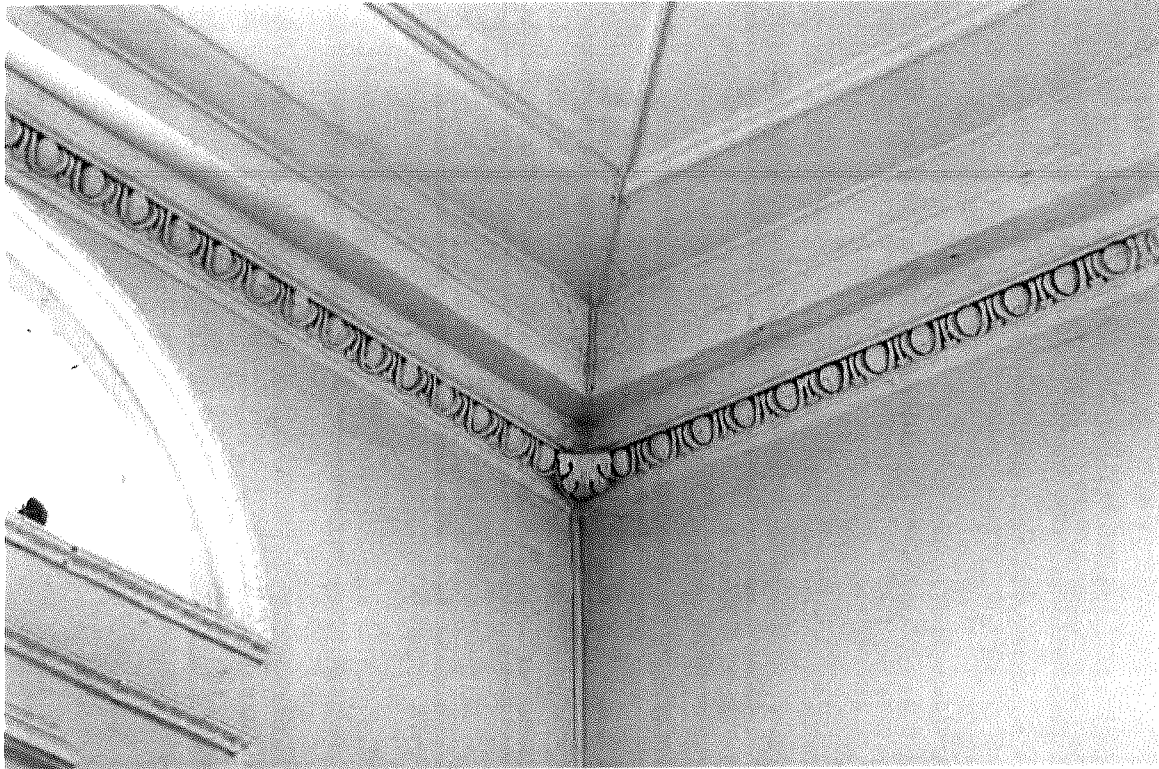
Галерея северо-западного фасада. Фото 22.03.2023 г.



Тянутый декор интерьера двухсветного помещения северо-восточного крыла здания.  
Фото 22.03.2023 г.



Решетка вентиляции в двухсветном помещении северо-восточного крыла здания.  
Фото 22.03.2023 г.

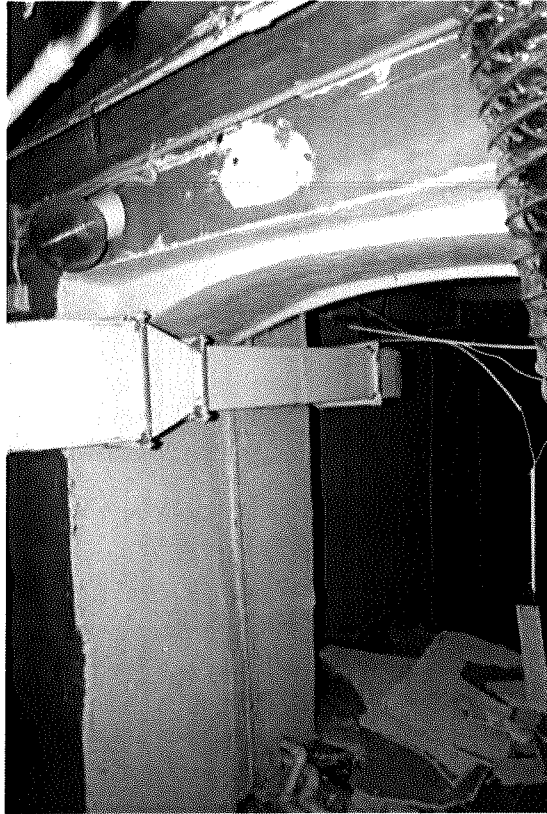


Тянутый декор интерьера двухсветного помещения северо-восточного крыла здания.  
Фото 22.03.2023 г.



Тянутый декор интерьера двухсветного помещения северо-восточного крыла здания.  
Фото 22.03.2023 г.





Проем с лучковой перемычкой. Подвал.  
Фото 22.03.2023 г.



Проем с полуциркульной перемычкой. 1 этаж.  
Фото 22.03.2023 г.