

## ИНСПЕКЦИЯ ПО ОХРАНЕ ОБЪЕКТОВ КУЛЬТУРНОГО НАСЛЕДИЯ КОСТРОМСКОЙ ОБЛАСТИ

### ПРИКАЗ

от «19» 10 2023 года № 61-НПА

г. Кострома

**Об утверждении предмета охраны объекта культурного наследия  
федерального значения «Ансамбль Торговых рядов и других зданий  
центральной части города, XVIII - XIX вв.:  
Малые мучные ряды», XVIII - XIX вв.  
(Костромская область, г. Кострома)**

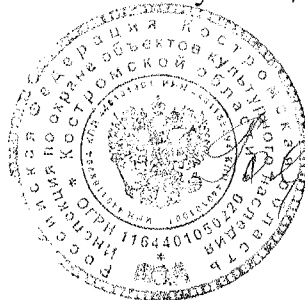
В соответствии с Федеральным законом от 25 июня 2002 года № 73-ФЗ «Об объектах культурного наследия (памятниках истории и культуры) народов Российской Федерации», положением об инспекции по охране объектов культурного наследия Костромской области, утвержденным постановлением губернатора Костромской области от 16 ноября 2015 года №206 «Об инспекции по охране объектов культурного наследия Костромской области», на основании проекта предмета охраны объекта культурного наследия федерального значения «Ансамбль Торговых рядов и других зданий центральной части города, XVIII - XIX вв.: Малые мучные ряды», XVIII - XIX вв. (Костромская область, г. Кострома),

**ПРИКАЗЫВАЮ:**

1. Утвердить предмет охраны объекта культурного наследия федерального значения «Ансамбль Торговых рядов и других зданий центральной части города, XVIII - XIX вв.: Малые мучные ряды», XVIII - XIX вв. (адрес в соответствии с актом о постановке на государственную охрану: Костромская область, г. Кострома; адрес в соответствии с данными единого государственного реестра недвижимости: Костромская область, городской округ город Кострома, город Кострома, улица Молочная гора, дом 5), согласно приложению.

2. Настоящий приказ вступает в силу со дня его официального опубликования.

Начальник инспекции



С.Е. Голикова

Приложение

УТВЕРЖДЕН  
приказом инспекции по охране  
объектов культурного наследия  
Костромской области

от «19» 10 2023 г. №61-ИПА

### ПРЕДМЕТ ОХРАНЫ

объекта культурного наследия федерального значения  
«Ансамбль Торговых рядов и других зданий центральной части города,  
XVIII - XIX вв.: Малые мучные ряды», XVIII - XIX вв.  
(Костромская область, г. Кострома)

1. Предметом охраны является двухэтажное кирпичное и оштукатуренное здание с подвалами, прямоугольное в плане, под двухскатной крышей.

2. Связь с ландшафтом и архитектурно-художественным ансамблем окружающих построек:

1) входит в состав Ансамбля Торговых рядов и других зданий центральной части города, XVIII-XIX вв.;

2) здание - расположено на естественном перепаде рельефа местности в сторону реки Волги, вытянуто вдоль красной линии ул. Молочная гора;

3. Стилистические особенности объекта: поздний классицизм.

4. Объемно-пространственная и планировочная композиция:

1) здание прямоугольное в плане, двухэтажное с подвалами, под двухскатной крышей;

2) общий габарит по северо-западному фасаду - 53 м., по северо-восточному - 17,5 м., юго-восточному фасаду - 52,9 м;

3) крытая галерея с аркадой на квадратных в сечении высоких столбах-пилонах вдоль северо-западного фасада;

4) высотная отметка кровли по северному углу - от базы пилона до подшива кровли - 5,7м; высотная отметка кровли по восточному углу - от базы пилона до подшива кровли - 5,7м; высотная отметка кровли по южному углу - от базы пилона до подшива кровли - 5,8м; высотная отметка кровли по западному углу - от базы пилона до подшива кровли - 5,8м.

5. Композиционное решение фасадов:

1) северо-западный фасад:

симметричная композиция;

16 осей проемов, соответствующих аркам крытой галереи;

2) северо-восточный фасад:

5 осей: 4-е оси фасада с аркатурой, по центру каждой арки устроены ниши в уровне 2-го этажа; 5-я ось - арочный проем с правого фланга фасада, ведущий на галерею;

фасад завершен треугольным фронтоном с 3-мя полуциркульными нишами;

3) юго-восточный фасад.

симметричная композиция;

16 осей проемов (в уровне подвалов, 1-го и 2-го этажей), соответствующих аркам аркатуры;

4) юго-западный фасад:

арочный проем с левого фланга фасада, ведущий на галерею (местоположение);

фасад завершен треугольным фронтоном.

6. Архитектурно-художественное оформление фасадов, включая форму, размер и оформление оконных и дверных проемов:

1) северо-западный фасад:

гладкий цоколь с переменной высотой;

крытая арочная галерея на пилонах подпружными арками;

пилоны галереи с постаментами и ступенчатыми импостами, украшенные поясами иоников (приложение №2 к настоящему предмету охраны, рис.3,4);

широкие профилированные, тянутые архивольты завершенные клинчатыми замковыми камнями, обрамляющие арочные проемы галереи (приложение №2 к настоящему предмету охраны, рис. 6);

антамблемент с метопно-триглифным фризом (приложение №2 к настоящему предмету охраны, рис.1);

прямоугольные очертания проемов в уровне 1-го этажа;

профилированный междуэтажный карниз в уровне 2-го этажа основной стены фасада (приложение №2 к настоящему предмету охраны, рис.9);

16 полуциркульных ниш с оконными проемами в уровне 2-ого этажа основной стены фасада;

лучковое очертание проемов основной стены фасада в уровне 2-го этажа;

слуховые окна на скате кровли - наличие;

деревянные ставни проемов 1-го этажа - наличие;

тянутая потолочная падуга галереи северо-западного фасада (приложение №2 к настоящему предмету охраны, рис.8);

2) северо-восточный фасад:

треугольный фронтон;

композиция фронтона - 3 полуциркульные ниши, центральная ниша крупнее боковых;

4 ложные арки опирающиеся на пилястры с профилированным импостом и широким профилированным тянутым архивольтом завершенным клинчатым замковым камнем;

профилированный деревянный лобовой брус, за исключением скатов фронтона;

антаблемент с метопно-триглифным фризом (приложение №2 к настоящему предмету охраны, рис.1);

арочный проем, ведущий на галерею с пилоном, с тянутым широким архивольтом завершенным клинчатым замковым камнем;

3) юго-восточный фасад:

треугольный фронтон;

4) юго-восточный фасад:

16 ложных арок опирающиеся на пилястры с профилированным импостом и широким профилированным тянутым архивольтом, завершенным клинчатым замковым камнем (приложение №2 к настоящему предмету охраны, рис.5,7);

антаблемент с упрощенным метопно-триглифным фризом (приложение №2 к настоящему предмету охраны, рис.2);

прямоугольные очертания проемов в уровне 1-го этажа;

лучковое очертание проемов в уровне 2-го этажа;

прямоугольные очертания проемов в уровне подвального этажа;

слуховые окна на скате кровли - наличие.

7. Внутренняя планировка:

1) внутренняя планировка в капитальных стенах - лавочная;

2) тянутая потолочная падуга в помещении 2-го этажа (местоположение - приложение №1 к настоящему предмету охраны; приложение №2 к настоящему предмету охраны, рис.10);

3) решетки кубоватого типа в проемах 2-го этажа (местоположение - приложение №1 к настоящему предмету охраны).

8. Конструктивная система и материалы строительства:

1) фундамент - кирпично-бутовый;

2) капитальные стены (наружные и внутренние), материал капитальных стен - глиняный кирпич на известково-песчаном растворе; с фасадов стены оштукатурены и окрашены;

3) форма междуэтажных перекрытий - плоские, деревянные по деревянным балкам;

4) конфигурация крыши - двухскатная; покрытие кровли - кровельная сталь (листовая); фальцевое соединение листов; наличие слуховых окон на скатах кровли; высота в коньке северо-восточного фасада от нижней границы центральной арки до свеса кровельного железа - 10,5 м;

5) столярные изделия: оконные заполнения - деревянные; расстекловка в соответствии историческим образцам; дверные/витринные

заполнения главного фасада - деревянные филенчатые с остеклением; металлические решетки кубоватого типа в окнах 2-го этажа; ставни - деревянные/металлические двухстворчатые, складные ставни на маклаках;

6) аркада галереи на пилонах с подпружными арками; форма перекрытия галереи - плоская по деревянным балкам;

7) арочные перемычки в проемах подвального этажа, клинчатые перемычки в проемах 1-го этажа, лучковые перемычки в проемах 2-го этажа (местоположение - приложение №1 к настоящему предмету охраны).

9. Предмет охраны может быть изменен на основании документов или результатов историко-культурных исследований, отсутствующих при подготовке проекта предмета охраны объекта культурного наследия, дающих основания для изменения предмета охраны объекта культурного наследия.

Приложение №1  
к предмету охраны объекта культурного наследия  
федерального значения «Ансамбль Торговых рядов  
и других зданий центральной части города, XVIII - XIX вв.:  
Малые мучные ряды», XVIII - XIX вв.  
(Костромская область, г. Кострома)

1. Предметом охраны является, двухэтажное кирпичное и оштукатуренное здание с подвалами, прямоугольное в плане, под двухскатной крышей.

2. Связь с ландшафтом и архитектурно-художественным ансамблем окружающих построек:

1) Входит в состав Ансамбля Торговых рядов и других зданий центральной части города: XVIII-XIX вв.;  
2) Здание - расположено на естественном перепаде рельефа местности в сторону реки Волги, вытянуто вдоль красной линии ул. Молочная гора;



3. Стилистические особенности объекта:

Стилистические особенности объекта: поздний классицизм;

Северо-западный фасад

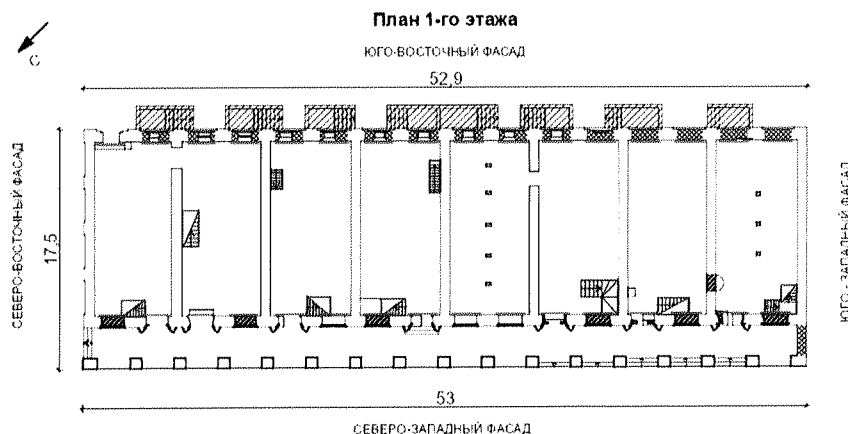


Фрагмент северо-восточного фасада.



4. Объемно-пространственная и планировочная композиция:

1) Здание прямоугольное в плане, двухэтажное с подвалами под двухскатной крышей;  
2) Общий габарит по северо-западному фасаду - 53 м, по северо-восточному - 17,5 м, юго-восточному фасаду - 52,9 м:



4. Объемно-пространственная и планировочная композиция:

3) Крытая галерея с аркадой на квадратных в сечении высоких столбах-пилонах вдоль северо-западного фасада;

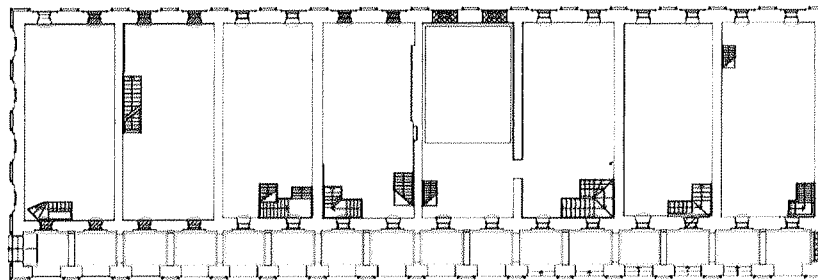
4) Высотная отметка кровли по северному углу: - от базы пилона до подшива кровли - 5,7м;

Высотная отметка кровли по восточному углу: - от базы пилона до подшива кровли - 5,7м;

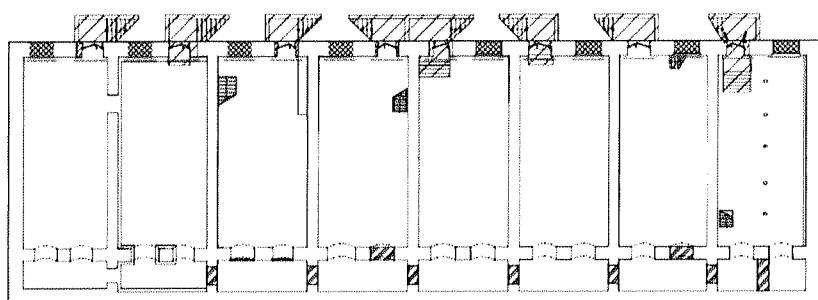
Высотная отметка кровли по южному углу: - от базы пилона до подшива кровли - 5,8м;

Высотная отметка кровли по западному углу: - от базы пилона до подшива кровли - 5,8м;

План 2-го этажа.



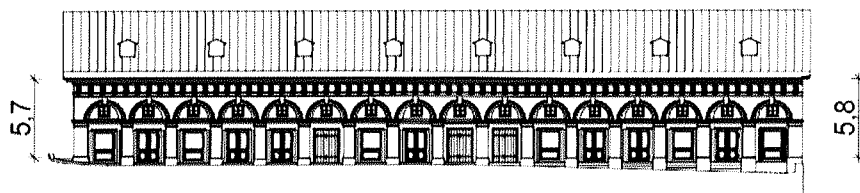
План подвала.



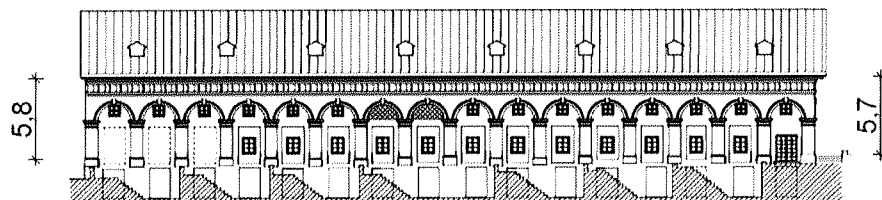
Условные обозначения:

- |  |  |  |   |
|--|--|--|---|
|  | - капитальные стены  |  | - лестницы в середине плана не включены |
|  | - арочные проемы в плане   |  | - плоская потолочная плита              |
|  | - арочный проем в плане в виде вставки                                 |  | - плоская потолочная плита с отверстием |
|  | - конструкция не показана включительно предмету плана                  |  | - криволинейная потолочная плита        |
|  | - конструктивный элемент показан распределенный в более поздней стадии |  | - лунообразная потолочная плита         |
|  | - проемы заложены в 1973 году  |  |   |

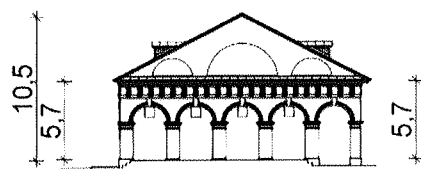
Северо-западный фасад.



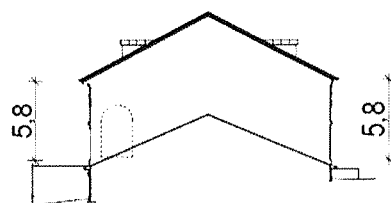
Юго-восточный фасад.



Северо-восточный фасад.



Юго-западный фасад.



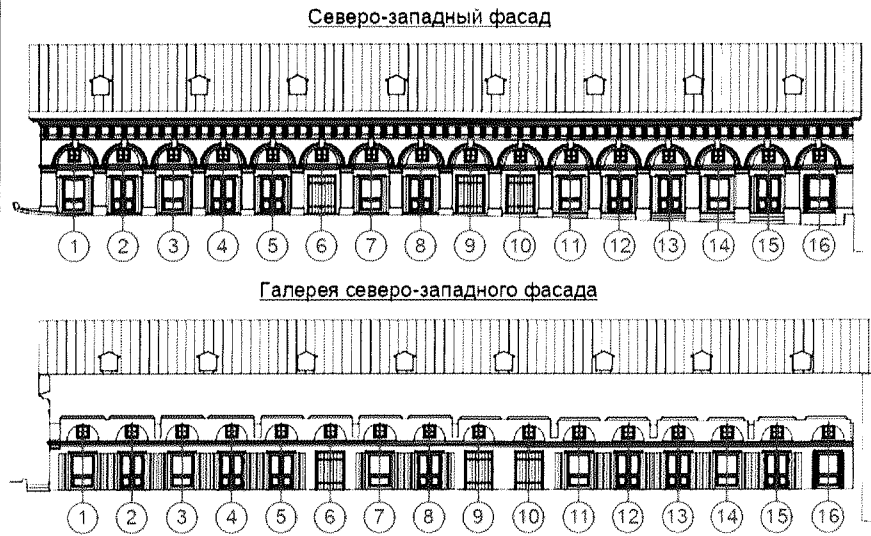
--- Заложенные проемы



5. Композиционное решение фасадов:

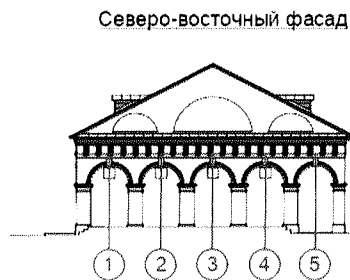
Северо-западный фасад:

- 1) Симметричная композиция;
- 2) 16 осей проемов, соответствующих аркам крытой галереи;



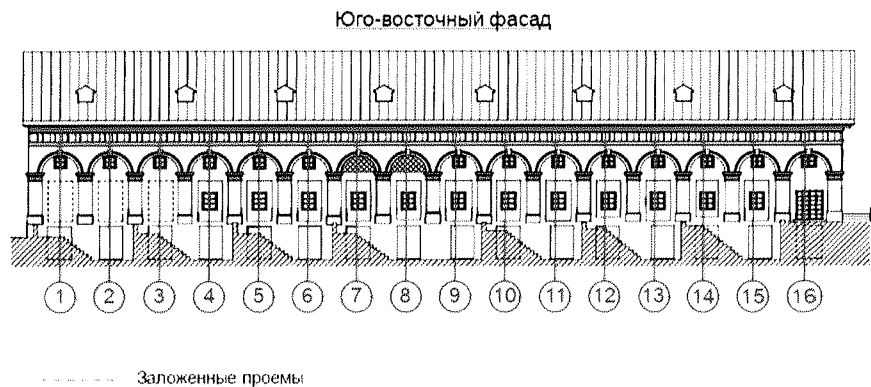
Северо-восточный фасад:

- 1) 5 осей:
  - 4-е оси фасада с аркатурой. по центру каждой арки устроены ниши в уровне 2-го этажа;
  - 5 ось - арочный проем с правого фланга фасада, ведущий на галерею;
- 2) Фасад, завершен треугольным фронтоном с 3-мя полуциркульными нишами;



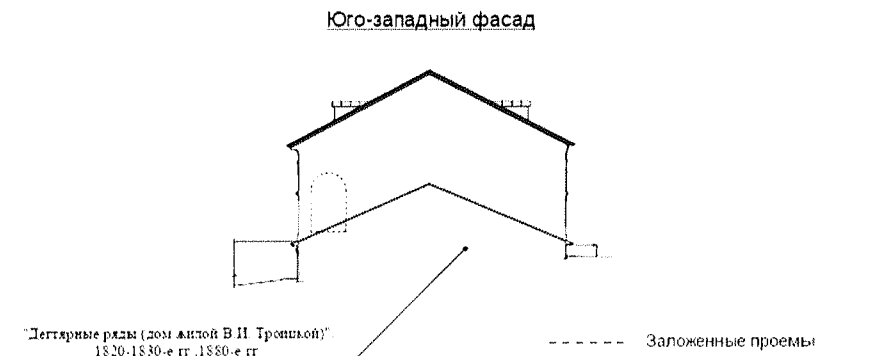
Юго-восточный фасад.

- 1) Симметричная композиция;
- 2) 16 осей проемов (в уровне подвалов, 1-го и 2-го этажей), соответствующих аркам аркатуры;



Юго-западный фасад:

- 1) Арочный проем с левого фланга фасада, ведущий на галерею;
- 2) Фасад завершен треугольным фронтоном;

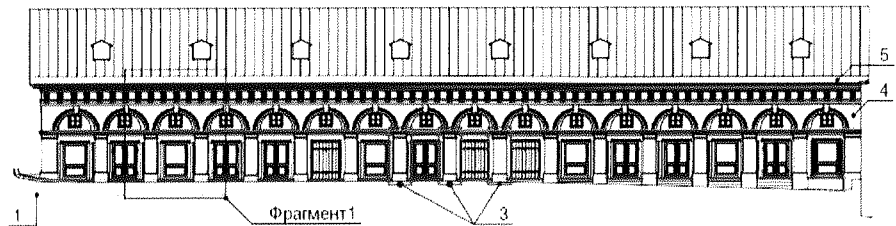


6. Архитектурно-художественное оформление фасадов, включая форму, размер и оформление оконных и дверных проемов:

Северо-западный фасад

- 1) Гладкий цоколь с переменной высотой;
- 2) Крытая арочная галерея на пилонах с подпружными арками;
- 3) Пилоны галереи с постаментами и ступенчатыми импостами, украшенные поясками иоников (приложение №2 к настоящему предмету охраны, рисунок 3 и 4);
- 4) Широкие профилированные, тянутые архивольты завершённые клинчатыми замковыми камнями, обрамляющие арочные проемы галереи (приложение №2 к настоящему предмету охраны, рисунок 6);
- 5) Антаблемент с метопно-триглифным фризом (приложение №2 к настоящему предмету охраны, рисунок 1);
- 6) Прямоугольные очертания проемов в уровне 1-го этажа;
- 7) Профилированный междуэтажный карниз в уровне 2-го этажа основной стены фасада (приложение №2 к настоящему предмету охраны, рисунок 9);
- 8) 16 полуциркулярных ниш с оконными проемами в уровне 2-ого этажа основной стены фасада;
- 9) Лучковое очертание проемов основной стены фасада в уровне 2-го этажа;
- 10) Слуховые окна на скате кровли - наличие;
- 11) Деревянные ставни проемов 1-го этажа - наличие;
- 12) Тянутая потолочная падуга галереи северо-западного фасада (приложение №2 к настоящему предмету охраны, рисунок 8);

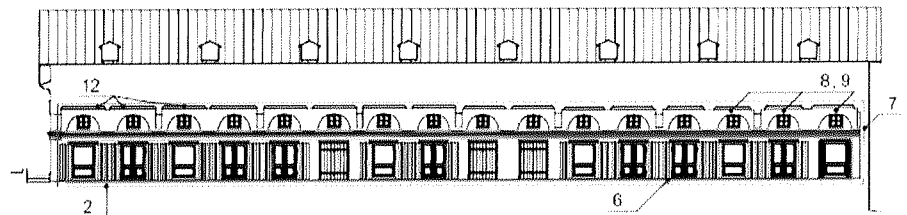
Северо-западный фасад



Фрагмент 1



Галерея северо-западного фасада

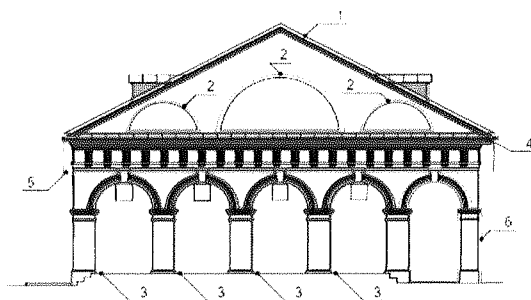


6. Архитектурно-художественное оформление фасадов, включая форму, размер и оформление оконных и дверных проемов:

Северо-восточный фасад

- 1) Треугольный фронтон;
- 2) Композиция фронтона - 3 полуциркулярные ниши, центральная ниша крупнее боковых;
- 3) 4 ложные арки опирающиеся на пилястры с профилированным импостом и широким профилированным тянутым архивольтом завершенным клинчатым замковым камнем.
- 4) Профилированный деревянный лобовой брус, за исключением скатов фронтонов;
- 5) Антаблемент с метопно-триглифным фризом (приложение №2 к настоящему предмету охраны, рисунок 1);
- 6) Арочный проем, ведущий на галерею с пилоном, с тянутым широким архивольтом завершенным клинчатым замковым камнем;

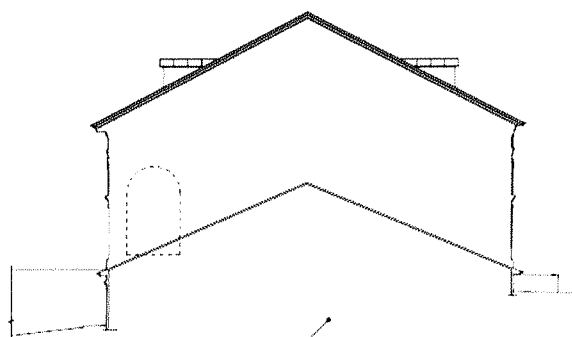
Северо-восточный фасад



Юго-западный фасад

- 1) Треугольный фронтон;

Юго-западный фасад



"Детские ряды (дом виллы В.И. Троицкой)".  
1820-1830-е гг. 1880-е гг.

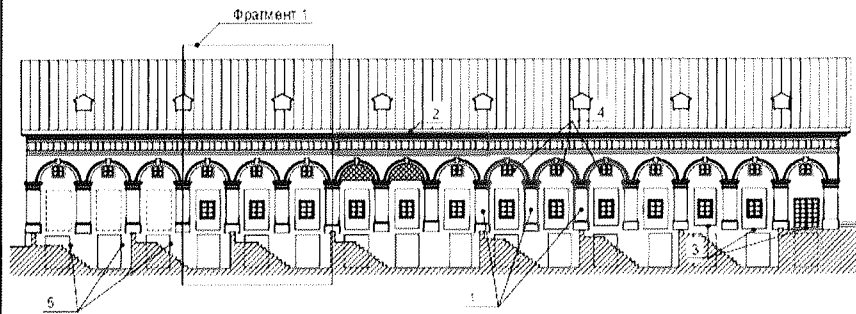
----- Заложенный проем

**6. Архитектурно-художественное оформление фасадов, включая форму, размер и оформление оконных и дверных проемов:**

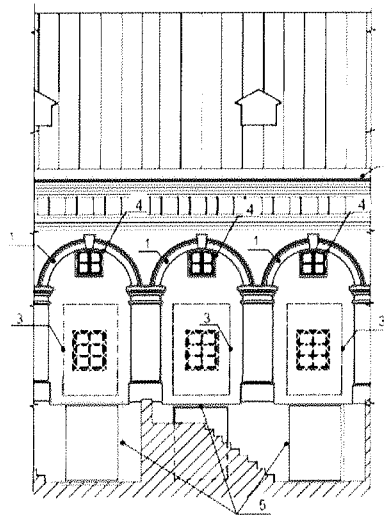
**Юго-восточный фасад**

- 1) 16 ложных арок опирающиеся на пилястры с профилированным импостом и широким профилированным тянутым архивольтом, завершенным клинчатым замковым камнем (приложение №2 к настоящему предмету охраны, рисунок 5 и 7);
- 2) Антаблемент с упрощенным метопно-триглифным фризом (приложение №2 к настоящему предмету охраны, рисунок 2);
- 3) Прямоугольные очертания проемов в уровне 1-го этажа;
- 4) Лучковое очертание проемов в уровне 2-го этажа;
- 5) Прямоугольные очертания проемов в уровне подвального этажа;
- 6) Слуховые окна на скате кровли - наличие;


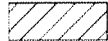
**Юго-восточный фасад**



**Фрагмент 1**



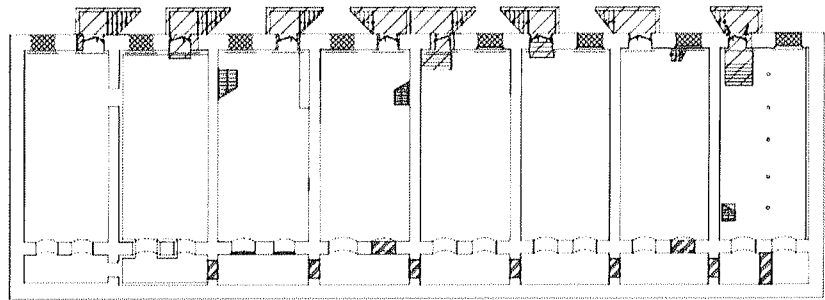
Условные обозначения.

-  - конструкции, не подлежащие включению в предмет охраны
-  - современные входы (в предмет охраны не включаются)

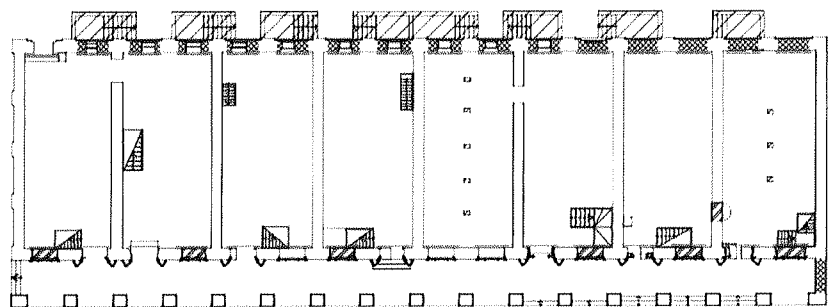
**7. Внутренняя планировка:**

- 1) Внутренняя планировка в капитальных стенах - лавочная;
- 2) Тянутая потолочная падуга в помещении 2-го этажа (приложение №2 к настоящему предмету охраны, рисунок 10);
- 3) Решетки кубоватого типа в проемах 2-го этажа (приложение №1 к настоящему предмету охраны);

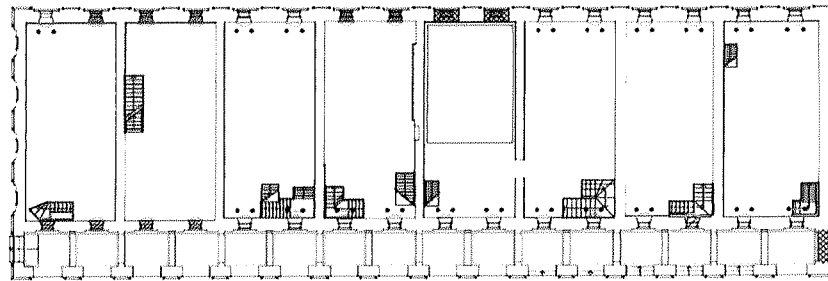
План подвала



План 1-го этажа



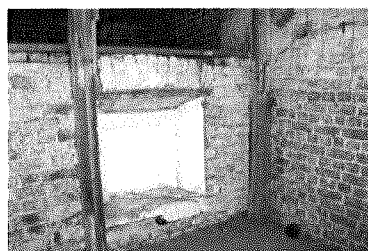
План 2-го этажа



**Условные обозначения:**

- |  |   |  |                                     |
|--|---|--|-------------------------------------|
|  | - капитальные стены   |  | - тянутая потолочная падуга         |
|  | - арочные перемычки проемов                                     |  | - тянутая потолочная падуга галерей |
|  | - заложенный проем в позднее время                              |  | - клинчатая перемычка проема        |
|  | - конструкции, не подлежащие включению в предмет охраны         |  | - лучковая перемычка проема         |
|  | - существующий оконный проем, растесанный в более позднее время |  | - решетка кубоватого типа           |
|  | - проемы заложенные в 1913 годах                                |  |                                     |
|  | - лестницы в предмет охраны не включены                         |  |                                     |

Решетка кубоватого типа в оконных проемах 2-го этажа.



## 8. Конструктивная система и материалы строительства.

1) Фундамент - кирпично -  
бутовый;

2) Капитальные стены  
(наружные и внутренние);  
материал - глиняный кирпич  
на известково-песчаном  
растворе; с фасадов стены  
оштукатурены и окрашены ;

3) Форма междуэтажных  
перекрытий - плоские  
деревянные по деревянным  
балкам;

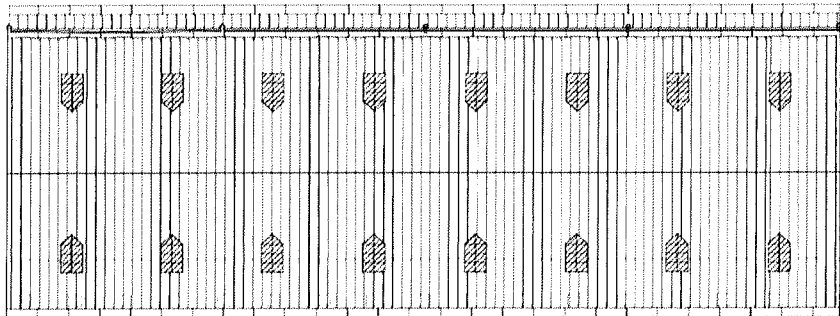
4) Конфигурация крыши - 2-х  
скатная; покрытие кровли -  
кровельная сталь (листовая);  
фальцевое соединение листов;  
наличие слуховых окон на  
скатах кровли; Высота в коньке  
северо-восточного фасада от  
нижней границы центральной  
арки до свеса кровельного  
железа - 10,5 м;

5) Столярные изделия: оконные  
заполнения - деревянные;  
расстекловка в соответствии  
историческим образцам;  
дверные/витринные заполнения  
главного фасада - деревянные  
филенчатые с остеклением;  
металлические решетки  
кубоватого типа в окнах 2-го  
этажа; ставни -  
деревянные/металлические  
двухстворчатые, складные  
ставни на маклаках;

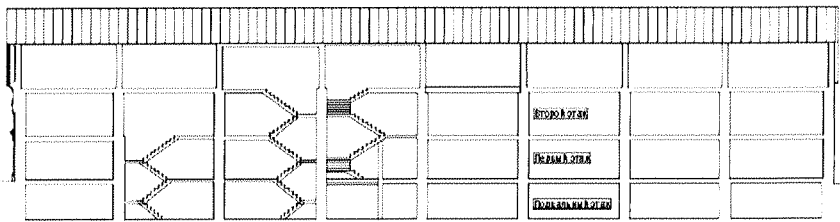
6) Аркада галереи на пилонах с  
подпружными арками; форма  
перекрытия галереи - плоские  
деревянные по деревянным  
балкам;

7) Арочные перемычки в  
проемах подвального этажа;

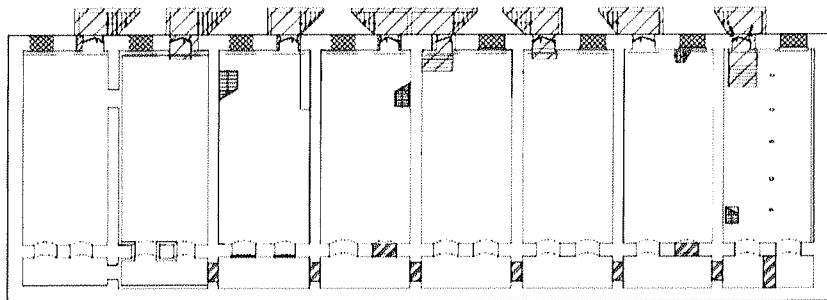
Схема кровли.



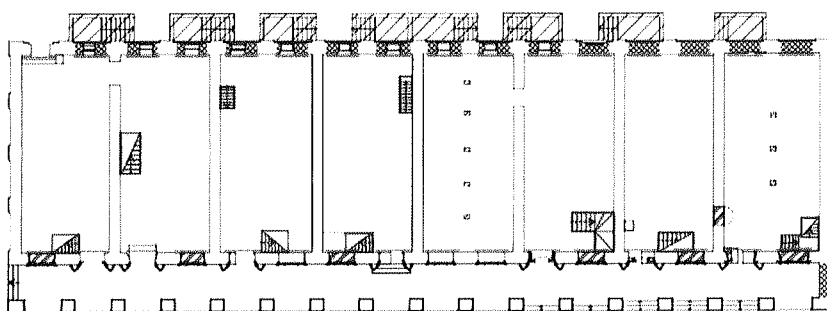
Разрез



План подвала

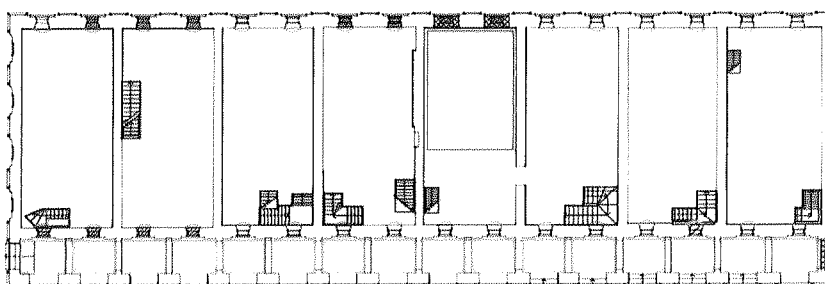


План 1-го этажа

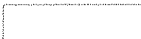


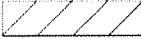





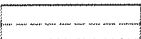




## 8. Конструктивная система и материалы строительства.

План 2-го этажа



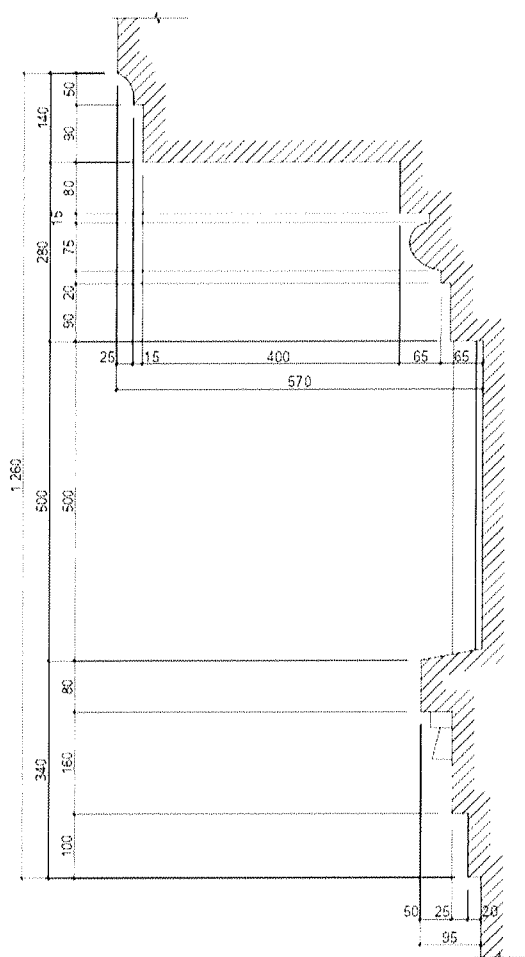
### Условные обозначения:

-  - капитальные стены
-  - арочные перемычки проемов
-  - заложенный проем в позднее время
-  - конструкции, не подлежащие включению в предмет охраны
-  - существующий оконный проем, растесанный в более позднее время
-  - проемы заложенные в 1913 годах.
-  - лестницы в предмет охраны не включены.
-  - тянутая потолочная падуга
-  - тянутая потолочная падуга галереи
-  - клинчатая перемычка проема
-  - лучковая перемычка проема
-  - тянутая потолочная падуга галереи

9. Предмет охраны может быть изменен на основании документов или результатов историко-культурных исследований, отсутствующих при подготовке проекта предмета охраны объекта культурного наследия, дающих основания для изменения предмета охраны объекта культурного наследия

Приложение №2  
к предмету охраны объекта культурного наследия  
федерального значения «Ансамбль Торговых рядов  
и других зданий центральной части города, XVIII - XIX вв.:  
Малые мучные ряды», XVIII - XIX вв.  
(Костромская область, г. Кострома)

Рисунок 1. Венчающий карниз северо-западного и северо-восточного фасада.



Фотофиксация. Венчающий карниз.



Фотофиксация. Венчающий карниз.

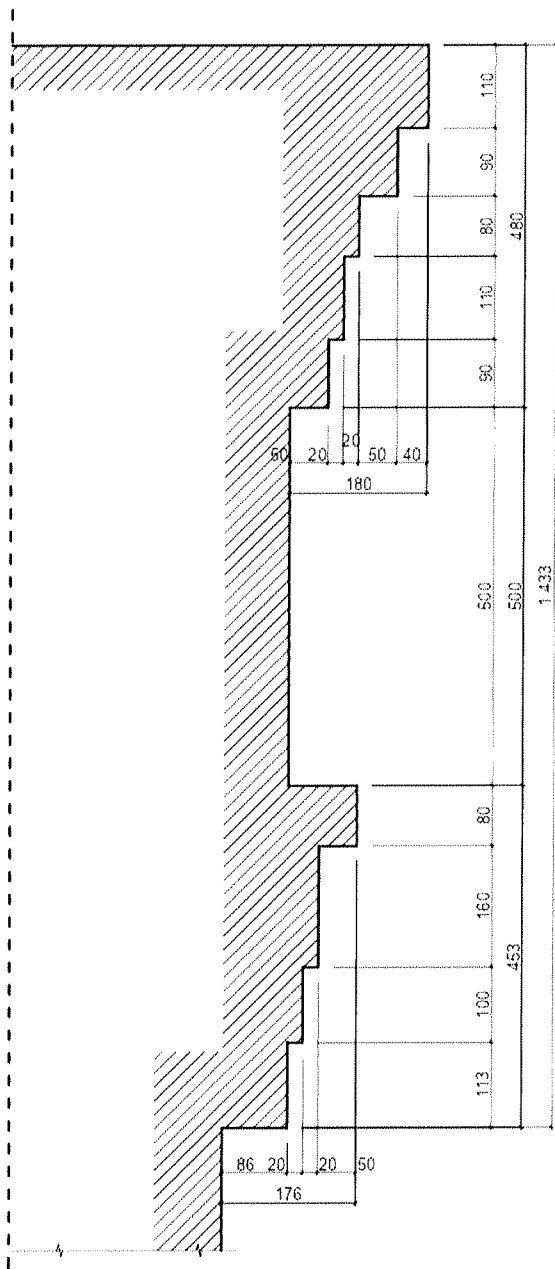


**Примечание:**

1. \* - размер в обязательном порядке уточнить по месту.
2. Размеры даны в мм.



Рисунок 2.  
Венчающий карниз юго-восточного фасада.



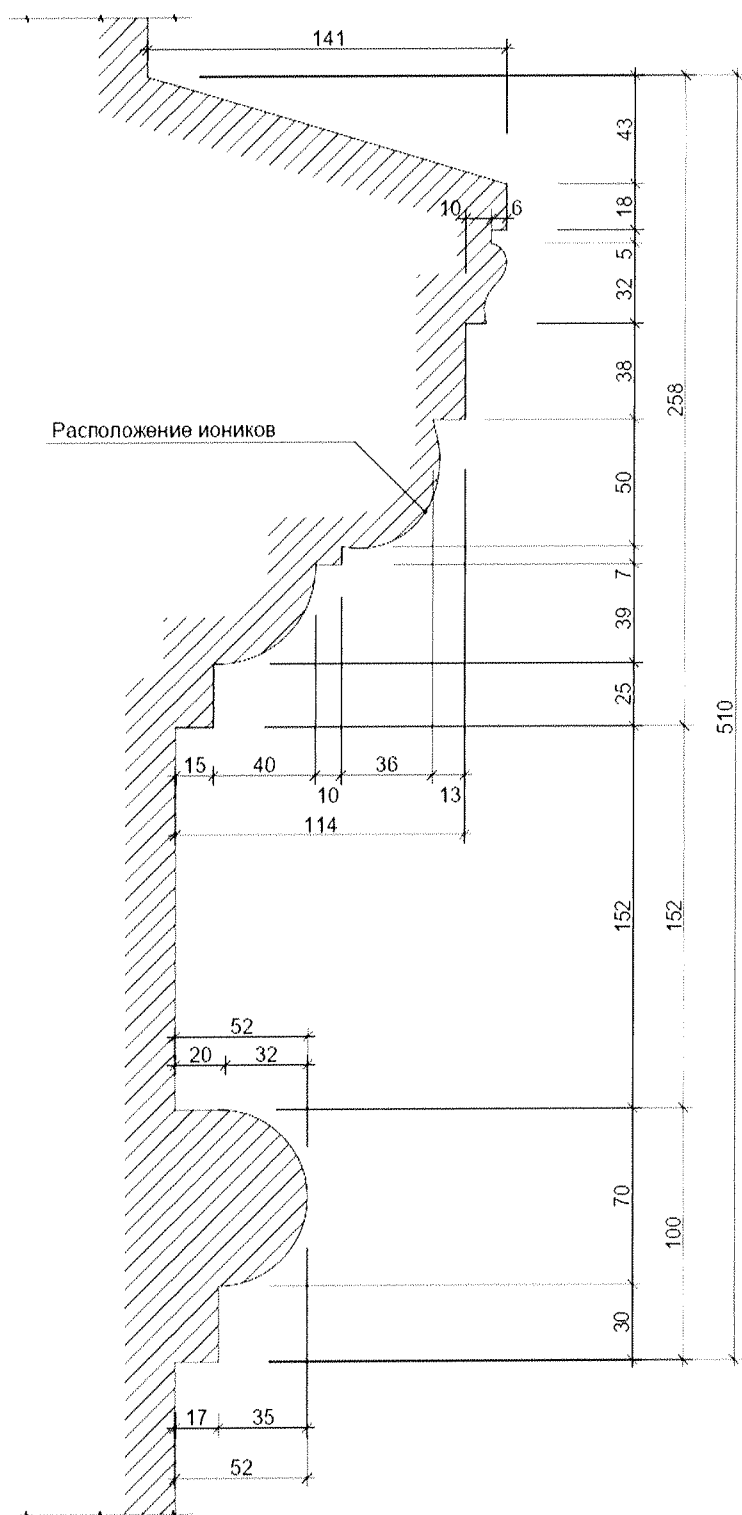
Фотофиксация.  
Венчающий карниз юго-восточного фасада.



Примечание:

1. \* - размер в обязательном порядке уточнить по месту.
2. Размеры даны в мм.

Рисунок 3. Импорт пилонов и пилестр. Северо-западного и северо-восточного фасадов.



Фотофиксация.

Импост пилонов северо-западного фасада.



Фотофиксация.

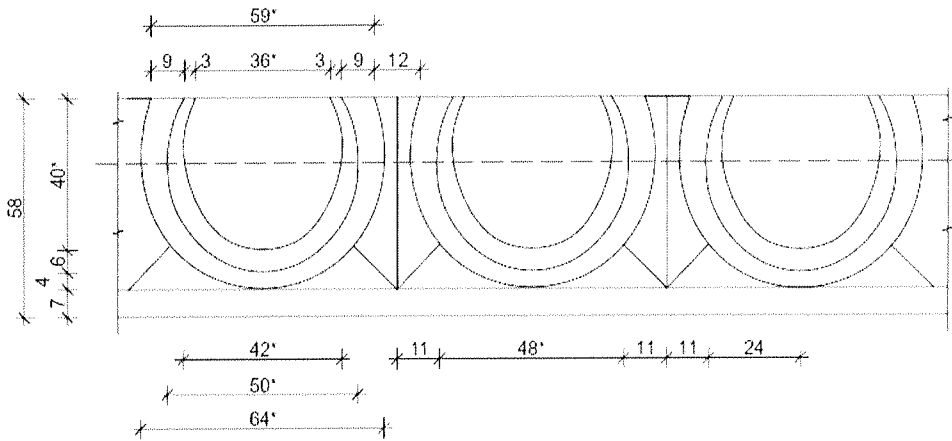
Импост пилестр северо-восточного фасада.  
(ионики утрачены)



**Примечание:**

1. \* - размер в обязательном порядке уточнить по месту.
2. Размеры даны в мм.

Рисунок 4. Ионики. Общий вид.



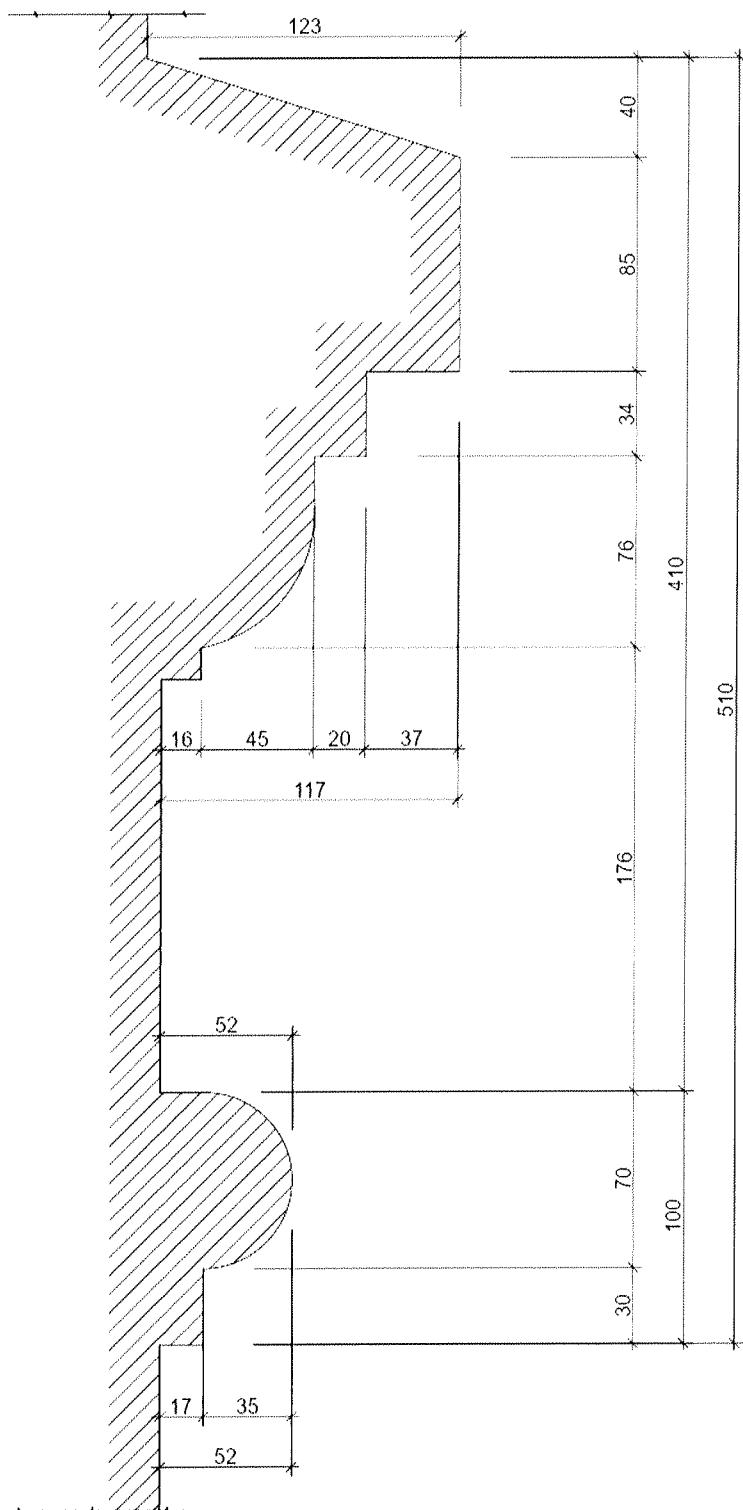
Фотофиксация. Ионики.



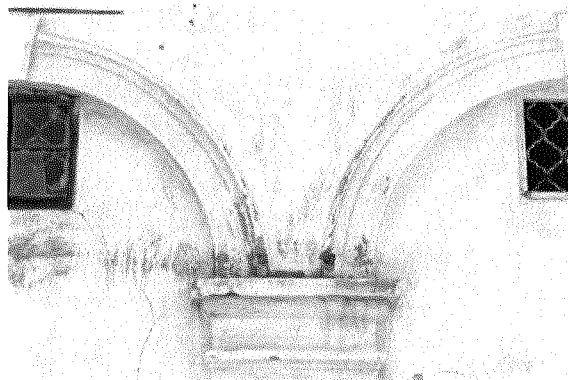
Примечание:

1. \* - размер в обязательном порядке уточнить по месту.
2. Размеры даны в мм.

Рисунок 5. Импорт пилястр юго-восточного фасада.



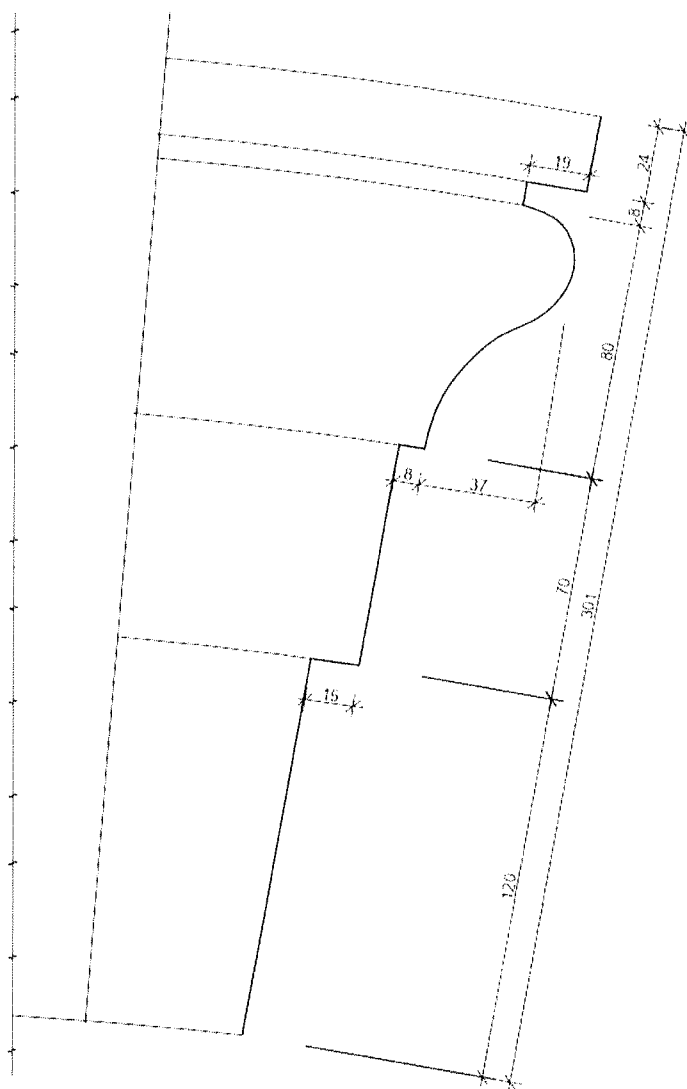
Фотофиксация. Импорт юго-восточного фасада.



Примечание:

1. \* - размер в обязательном порядке уточнить по месту.
2. Размеры даны в мм.

Рисунок 6. Архивольт. Северо-западного и северо-восточного фасадов.



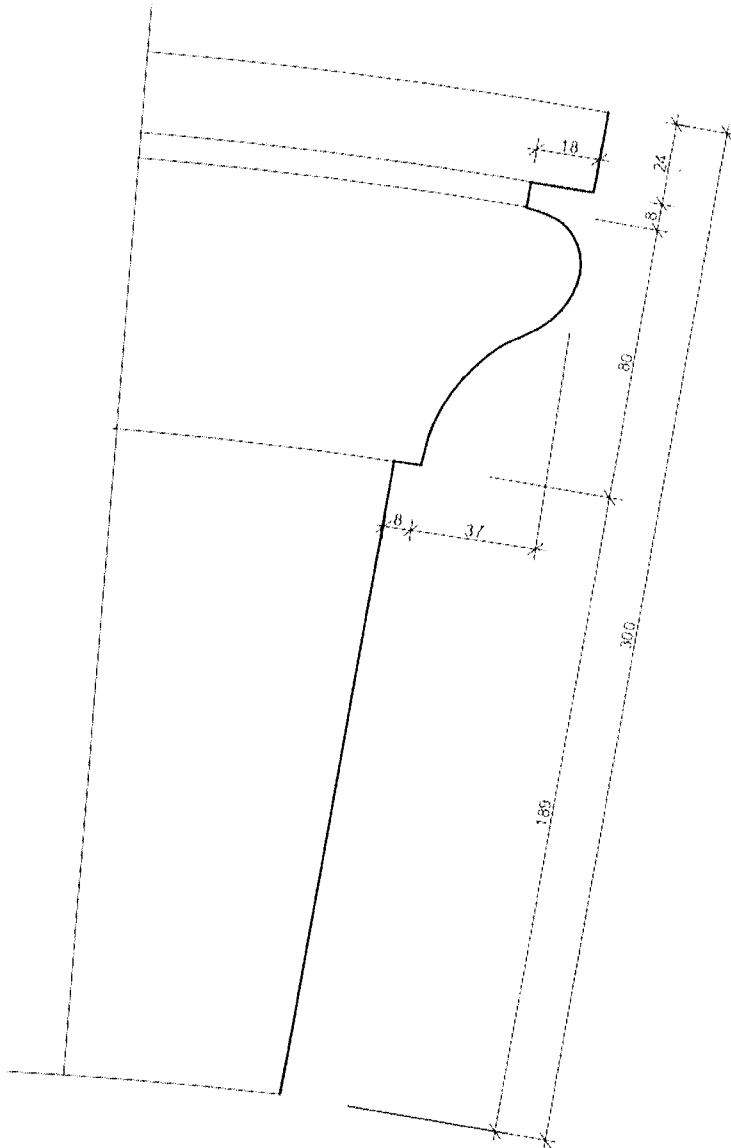
Фотофиксация. Архивольт северо-западного фасада.



Примечание:

1. \* - размер в обязательном порядке уточнить по месту.
2. Размеры даны в мм.

Рисунок 7. Архивольт юго-восточного фасада.



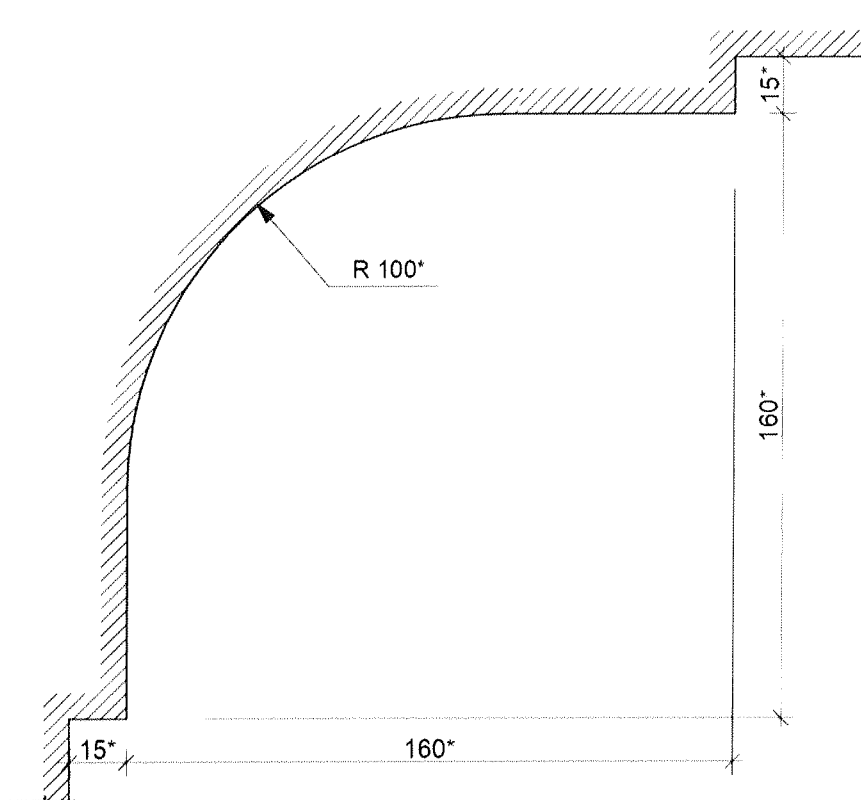
Фотофиксация. Архивольт юго-восточного фасада.



Примечание:

1. \* - размер в обязательном порядке уточнить по месту.
2. Размеры даны в мм.

Рисунок 8. Потолочная падуга галереи северо-западного фасада.



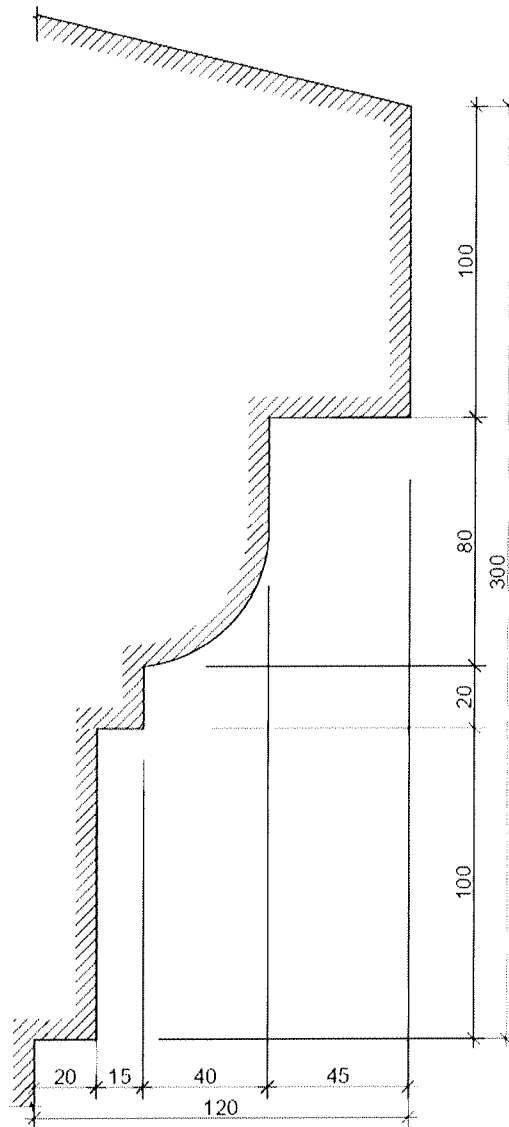
Фотофиксация. Потолочная падуга галереи северо-западного фасада.



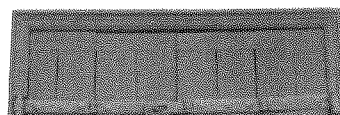
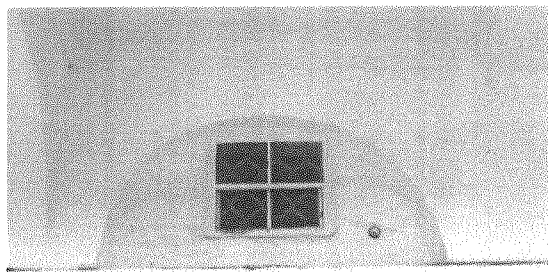
Примечание:

1. \* - размер в обязательном порядке уточнить по месту.
2. Размеры даны в мм.

Рисунок 9. Профилированный междуэтажный карниз.



Фотофиксация. Междуэтажный карниз основной стены северо-западного фасада.

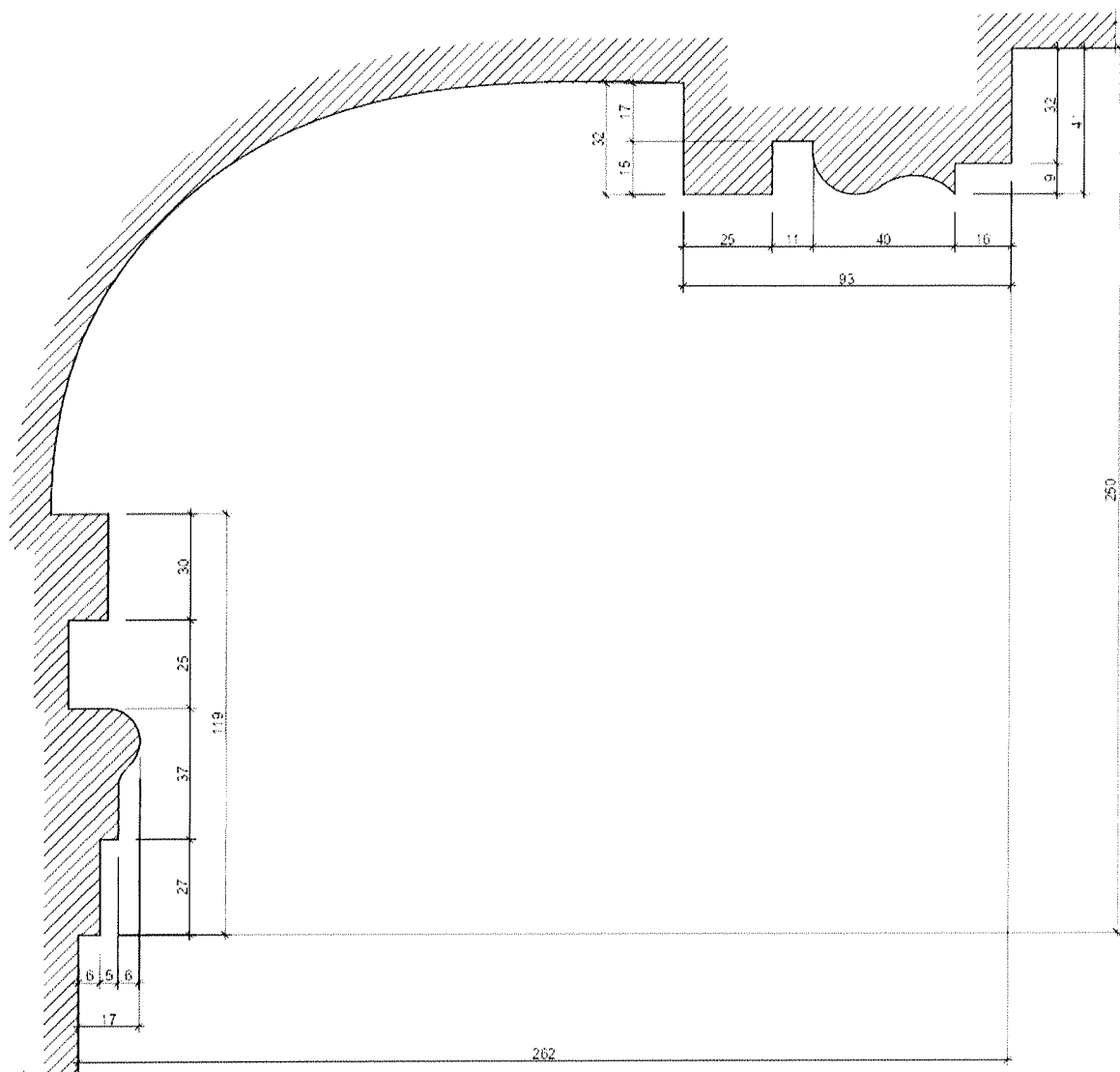


Примечание:

1. \* - размер в обязательном порядке уточнить по месту.
2. Размеры даны в мм.



Рисунок 10. Тянутый потолочный карниз 2-го этажа.



Фотофиксация. Потолочная падуга 2-го этажа.



Примечание:

1. \* - размер в обязательном порядке уточнить по месту.
2. Размеры даны в мм.