

**ИНСПЕКЦИЯ ПО ОХРАНЕ ОБЪЕКТОВ КУЛЬТУРНОГО
НАСЛЕДИЯ КОСТРОМСКОЙ ОБЛАСТИ**

ПРИКАЗ

от «13» 11 2023 года № 75 + ПД

г. Кострома

**Об утверждении предмета охраны объекта культурного наследия
федерального значения**

**«Ансамбль Ипатьевского монастыря, XVI-XIX вв.:
Корпус над погребями», XVI-XIX вв.**

(Костромская область, г. Кострома, ул. Просвещения, 1)

В соответствии с Федеральным законом от 25 июня 2002 года № 73-ФЗ «Об объектах культурного наследия (памятниках истории и культуры) народов Российской Федерации», положением об инспекции по охране объектов культурного наследия Костромской области, утвержденным постановлением губернатора Костромской области от 16 ноября 2015 года №206 «Об инспекции по охране объектов культурного наследия Костромской области», на основании проекта предмета охраны объекта культурного наследия федерального значения «Ансамбль Ипатьевского монастыря, XVI-XIX вв.: Корпус над погребями», XVI-XIX вв. (Костромская область, г. Кострома, ул. Просвещения, 1),

ПРИКАЗЫВАЮ:

1. Утвердить предмет охраны объекта культурного наследия федерального значения «Ансамбль Ипатьевского монастыря, XVI-XIX вв.: Корпус над погребями», XVI-XIX вв. (адрес в соответствии с актом о постановке на государственную охрану: Костромская область, г. Кострома, ул. Просвещения, 1; адрес в соответствии с Федеральной информационной адресной системой: Костромская область, городской округ город Кострома, город Кострома, ул. Просвещения, д. 1), согласно приложению.

2. Настоящий приказ вступает в силу со дня его официального опубликования.

Врио начальника инспекции



Ю.Н. Назарова

Приложение

УТВЕРЖДЕН
приказом инспекции по охране
объектов культурного наследия
Костромской области

от «13» 11 2023 г. № 75-НПА

ПРЕДМЕТ ОХРАНЫ

объекта культурного наследия федерального значения
«Ансамбль Ипатьевского монастыря, XVI-XIX вв.:
Корпус над погребями», XVI-XIX вв.
(Костромская область, г. Кострома, ул. Просвещения, 1)

1. Месторасположение, роль и градостроительные характеристики:
 - 1) здание является частью ансамбля - объекта культурного наследия федерального значения «Ансамбль Ипатьевского монастыря», XVI-XIX вв.:
Стены и башни монастыря, XVI – XIX вв.;
Троицкий собор, 1652 г;
Звонница, 1647г.;
Архиерейский корпус, XVI-XIX вв.;
Палаты бояр Романовых, XVI-XIX вв.;
Братский корпус, XVI-XIX вв.;
Корпус над погребями, XVI-XIX вв.;
Свечной корпус, XVI-XIX вв.;
Богадельня, XVII-XIX вв.;
Архиерейский сад, XIX в.;
Церковь Спаса Преображения (деревянная), XVII в.;
 - 2) месторасположение здания в юго-западной части Старого города Ипатьевского монастыря по западной границе (приложение №1 к настоящему предмету охраны);
 - 3) композиционная и планировочная связь с объектами Ансамбля: со стороны южного и северного фасадов объекта примыкает часть западной стены Старого города Ипатьевского монастыря.
2. Стилистические особенности объекта: образец хозяйственного монастырского строительства конца XVI в. - I четверти XVIII в. (приложение №2 к настоящему предмету охраны).
3. Объемно-пространственная и планировочная композиция здания (приложение №3 к настоящему предмету охраны):

1) прямоугольный в плане (12,0 x 24,4 м) двухэтажный кирпичный объем на подвалах, покрытый четырехскатной железной крышей;

2) планировочная структура здания:

три помещения погребов, изолированных друг от друга, с отдельными входами со стороны восточного фасада;

анфиладная структура помещений второго этажа;

3) месторасположение проемов в капитальных стенах;

4) месторасположение лестниц, ведущих в подвал погребов;

5) месторасположение лестниц-всходов на второй этаж здания.

4. Членение фасадов (приложение №4 к настоящему предмету охраны):

1) южный фасад: один арочный оконный проем в уровне первого этажа; в уровне второго этажа - три арочных оконных проема и один дверной проем по левому флангу;

2) западный фасад: месторасположение, конфигурация и назначение проемов в толще наружной стены первоначального объема;

3) северный фасад: один арочный оконный проем в уровне первого этажа; три арочных оконных проема в уровне второго этажа;

4) восточный фасад: симметричная композиция фасада: пять проемов в уровне первого этажа, разделенные широкими лопатками на три прясла в 2-1-2 проема (1-й и 5-й проемы - оконные; 2-й, 3-й, 4-й проемы - дверные); шесть арочных оконных проемов в уровне второго этажа, разделенные широкими лопатками на три прясла в два проема каждое.

5. Декоративно-пластическое оформление экстерьера (приложение №5 к настоящему предмету охраны):

1) междуэтажный карниз, состоящий из «двухрядной пилы», ограниченной полочкой сверху и валиком снизу;

2) венчающий карниз, состоящий из «двухрядной пилы», ограниченной полочкой сверху и валиком снизу;

3) угловые поэтажные широкие лопатки; две широкие лопатки на восточном фасаде, разделяющие фасад на три прясла;

4) декоративное оформление оконных проемов 2 этажа: ниша, обрамленная прямоугольной рамкой в виде валика с перехватами.

5) арочные оконные проемы первого этажа северного, восточного и южного фасадов устроены в арочных нишах.

6. Конструктивная система, материал:

1) конструкции и материал фундамента - бут, материал цоколя - глиняный кирпич на известковом растворе;

2) конструкции и материал капитальных стен - керамический кирпич на известковом растворе;

3) наружная отделка - известковая обмазка, побелка; декор фасадов - кирпичный;

4) материал и конструкции перекрытий: перекрытия над погребами - кирпичные лотковые своды (приложение №6 к настоящему предмету охраны); перекрытия над подвалом и над вторым этажом - плоские по

деревянными балками (месторасположение - в приложении №3 к настоящему предмету охраны);

5) материал конструкций стропильной системы крыши - дерево;

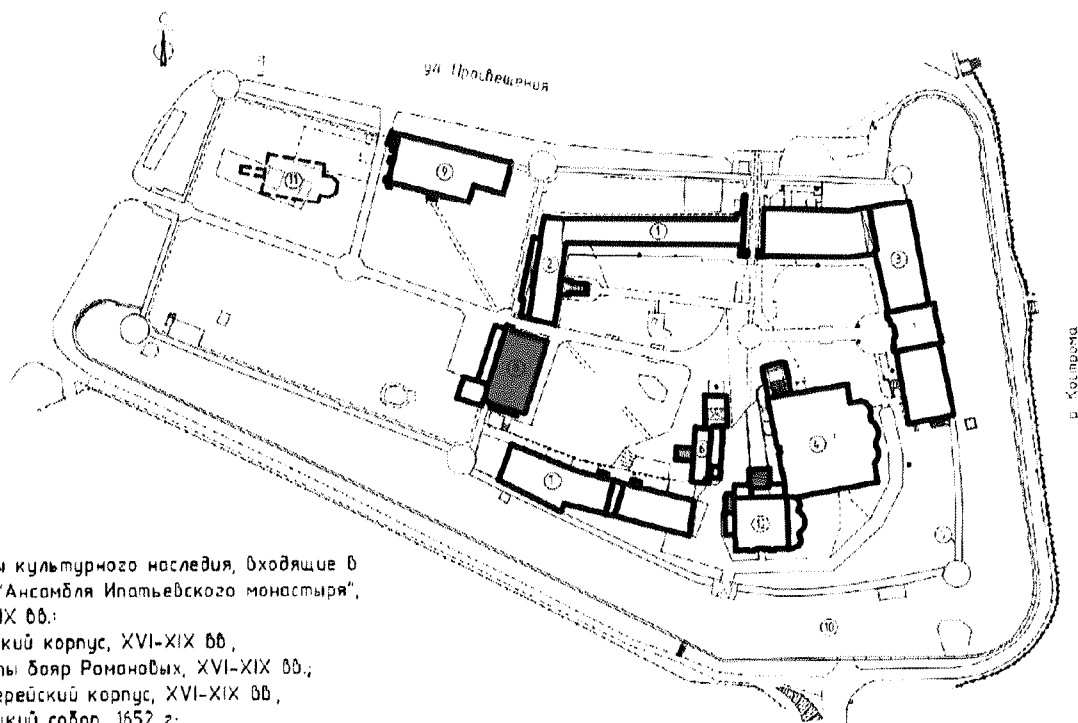
6) материал покрытия кровли: металл с фальцевым соединением листов; материал подшива - дерево;

7) арочная форма перемычек оконных и дверных проемов наружных капитальных стен; заполнения дверных проемов - деревянные щитовые; заполнения оконных проемов - деревянные; разрезка столярных заполнений в соответствии с историческими аналогами; металлические ставни на оконных проемах первого этажа.

7. Предмет охраны может быть изменен на основании документов или результатов историко-культурных исследований, отсутствующих при подготовке проекта предмета охраны объекта культурного наследия, дающих основания для изменения предмета охраны объекта культурного наследия.

Приложение №1
к предмету охраны объекта культурного наследия
федерального значения
«Ансамбль Ипатьевского монастыря, XVI-XIX вв.:
Корпус над погребями», XVI-XIX вв.
(Костромская область, г. Кострома, ул. Просвещения, 1)

Месторасположение объекта культурного наследия федерального значения на территории
Ипатьевского монастыря





Объекты культурного наследия, входящие в состав «Ансамбля Ипатьевского монастыря», XVI - XIX вв.:

1. Братский корпус, XVI-XIX вв.
2. Палаты бояр Романовых, XVI-XIX вв.;
3. Архиерейский корпус, XVI-XIX вв.;
4. Троицкий собор, 1652 г.;
5. Стены и башни монастыря, XVI - XIX вв.;
6. Звонница, 1647 г.;
7. Свечной корпус, XVI-XIX вв.;
8. Корпус над погребями, XVI-XIX вв.;
9. Богадельня, XVI-XIX вв.;
10. Архиерейский сад, XIX в.
11. Церковь Спаса Преображения (деревянная), XVII в. (месторасположение);

Воссозданный объект:

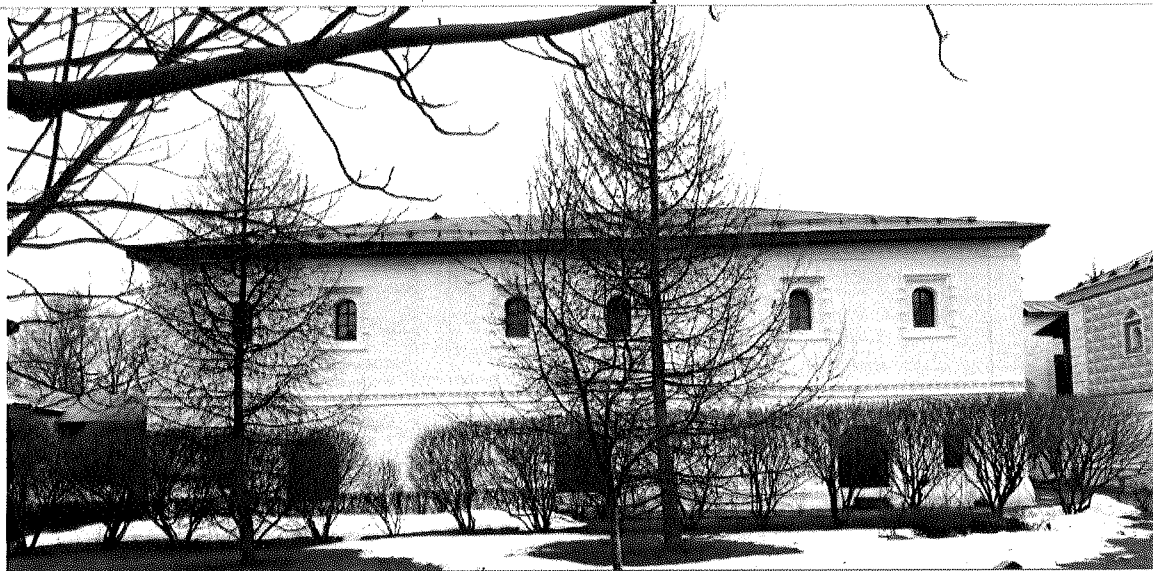
12. Церковь Рождества Пресвятой Богородицы.

Условные обозначения:

-  - объект культурного наследия федерального значения «Корпус над погребями», XVI - XIX вв.
-  - объекты культурного наследия

Приложение №2
к предмету охраны объекта культурного наследия
федерального значения
«Ансамбль Ипатьевского монастыря, XVI-XIX вв.:
Корпус над погребями», XVI-XIX вв.
(Костромская область, г. Кострома, ул. Просвещения, 1)

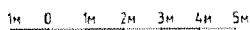
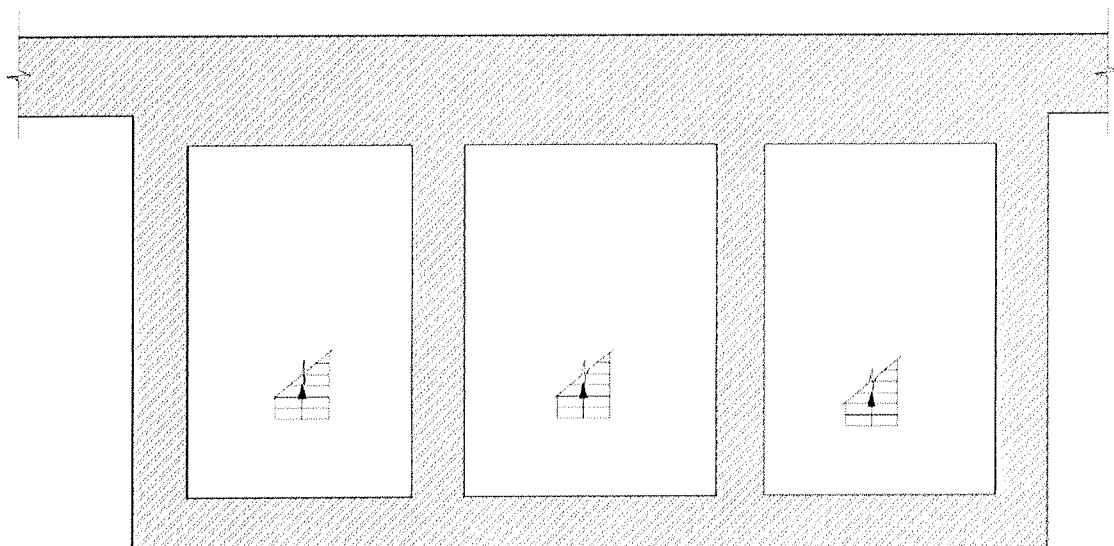
Стилистические особенности объекта: образец хозяйственного монастырского строительства
конца XVI в. – I четверти XVIII в.



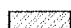
Приложение №3
к предмету охраны объекта культурного наследия
федерального значения
«Ансамбль Ипатьевского монастыря, XVI-XIX вв.:
Корпус над погребами», XVI-XIX вв.
(Костромская область, г. Кострома, ул. Просвещения, 1)

Объемно-пространственные характеристики

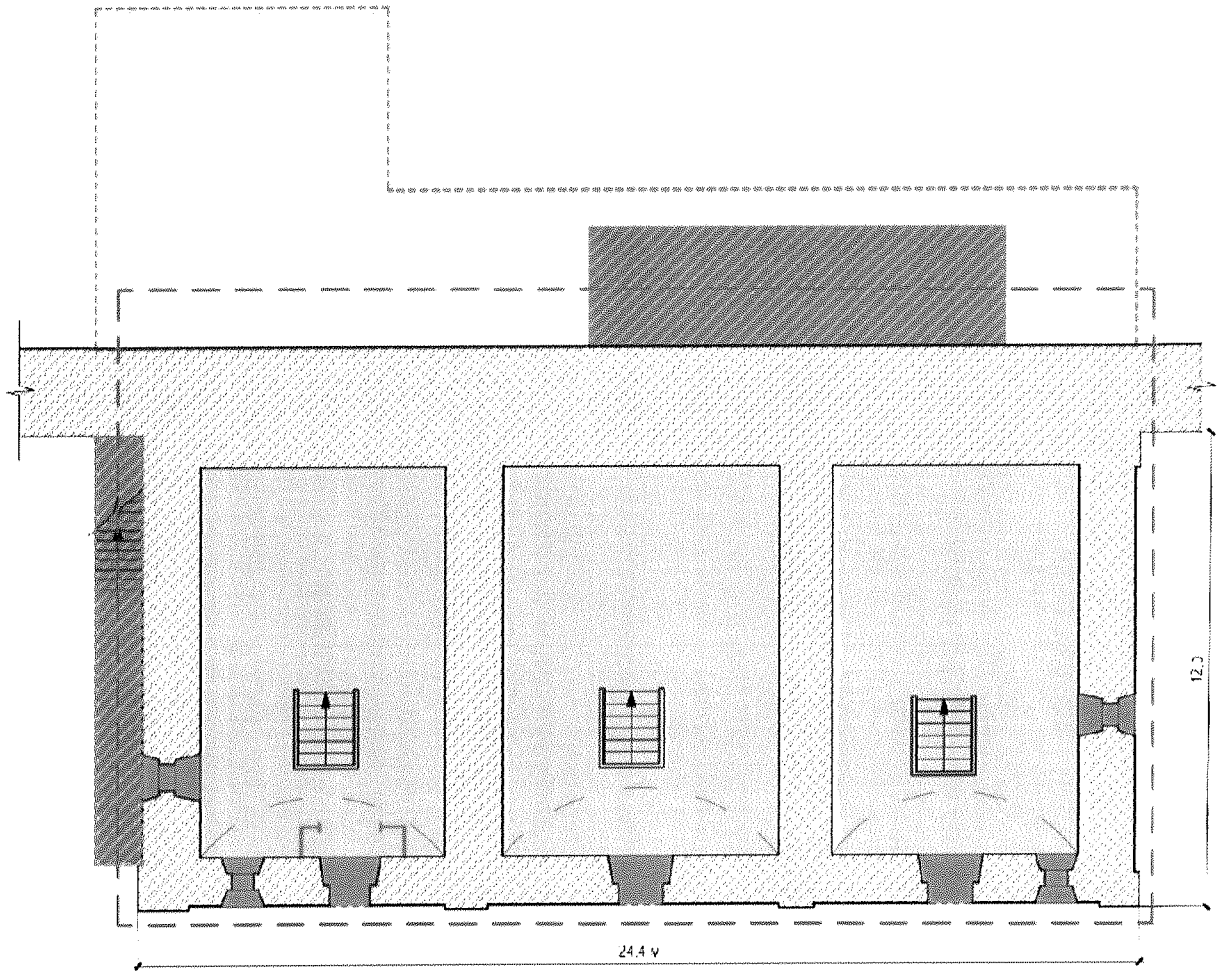
Подвал



Предметом охраны является:






 - планировочная структура в капитальных стенах (1586-1593 гг.).

1 ЭТАЖ

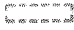



1м 0 1м 2м 3м 4м 5м

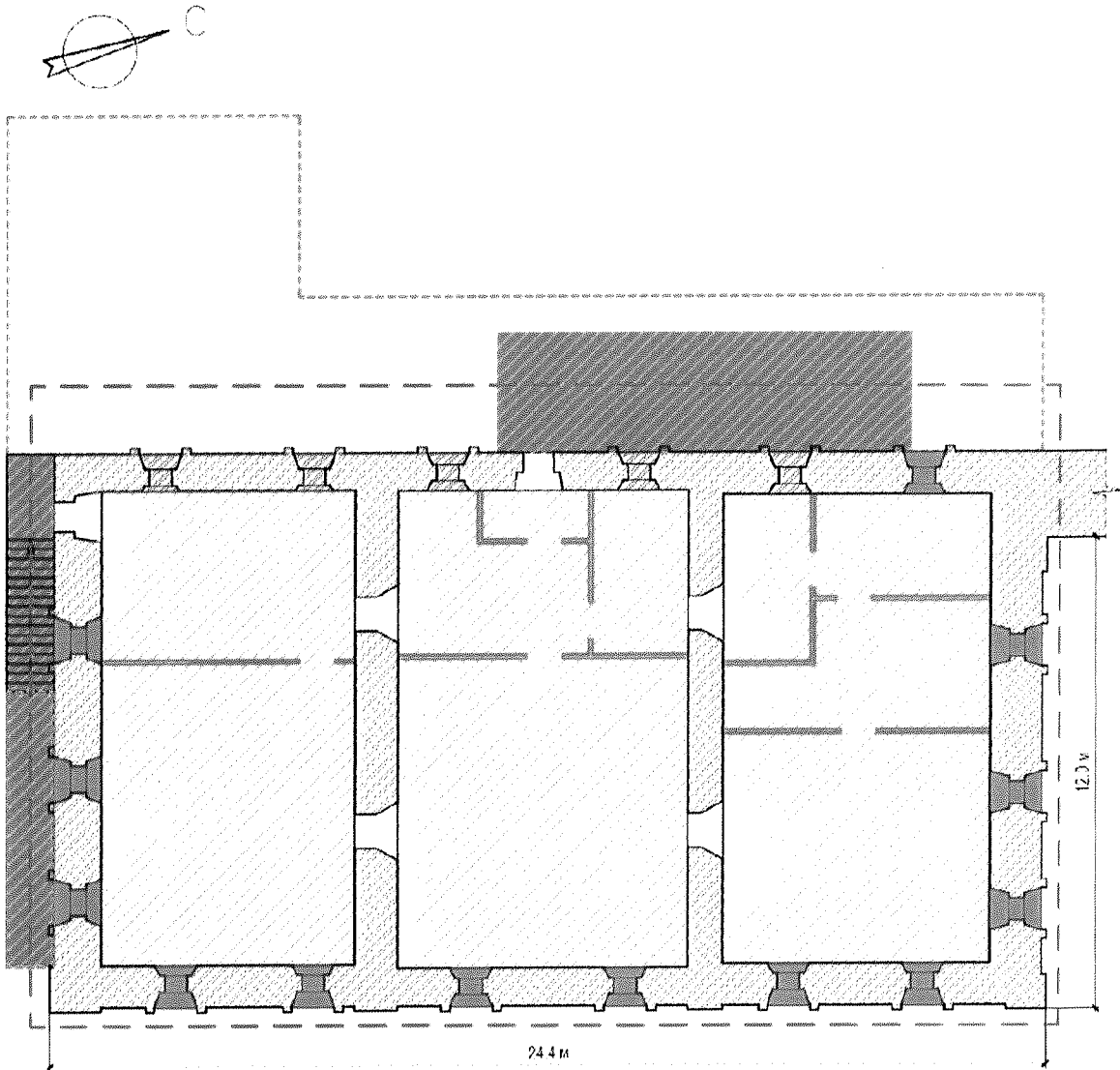
Предметом охраны является:

-  - кладочная структура в каменных стенах (1586-1593 гг.),
-  - декоративно-пластичное оформление фасадов,
-  } - проемы арочной формы,
-  } - места расположения наружных лестниц,
-  - лотковые свесы над поездами

Не подлежит обязательному сохранению

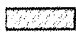




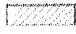

-  - поздняя пристройка,
-  - поздние перегородки

2 этаж


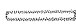


0 1м 2м 3м 4м 5м

Предметом охраны является:

-  - плановая структура в капитальных стенах (1/12 г)
-  - декоративно-пластическое оформление фасадов
-  - проемы арочной формы,
-  - месторасположение наружных лестниц
-  - плоские перекрытия по деревянным балкам
-  - месторасположение проемов, заложенных в процессе эксплуатации объекта,
-  - месторасположение дверных проемов во внутренних стенах,

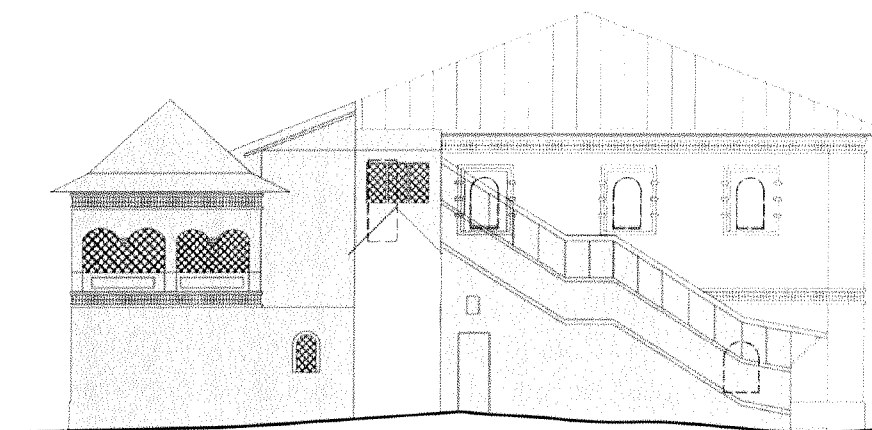
Не подлежит обязательному сохранению:

-  - раздельная приватизация,
-  - раздельные перегородки

Приложение №4
к предмету охраны объекта культурного наследия
федерального значения
«Ансамбль Ипатьевского монастыря, XVI-XIX вв.:
Корпус над погребями», XVI-XIX вв.
(Костромская область, г. Кострома, ул. Просвещения, 1)

Членение фасадов

Южный фасад



1м 0 1м 2м 3м 4м 5м

Предметом охраны является:



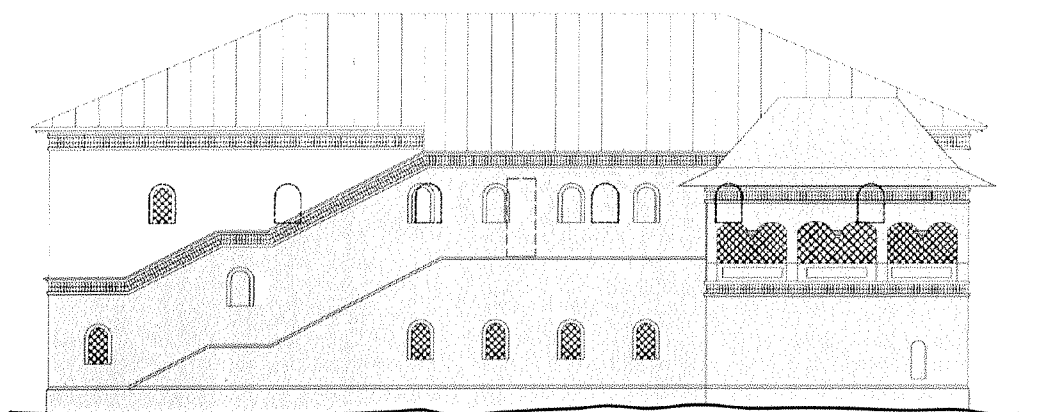
- месторасположение проемов первоначального объема

Не подлежит обязательному сохранению:



- поздняя пристройка

Западный фасад



1м 0 1м 2м 3м 4м 5м

Предметом охраны является:



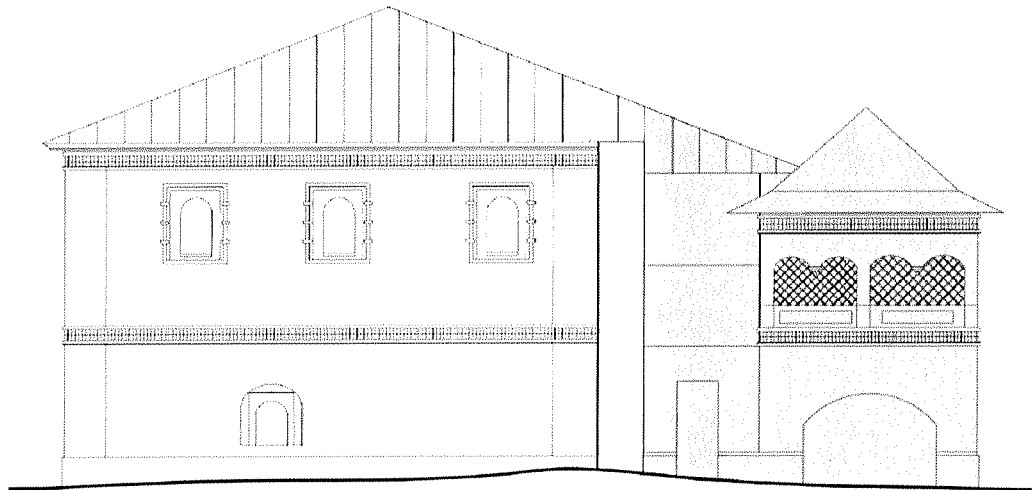
- месторасположение проемов первоначального объема

Не подлежит обязательному сохранению:




- поздняя пристройка

Северный фасад

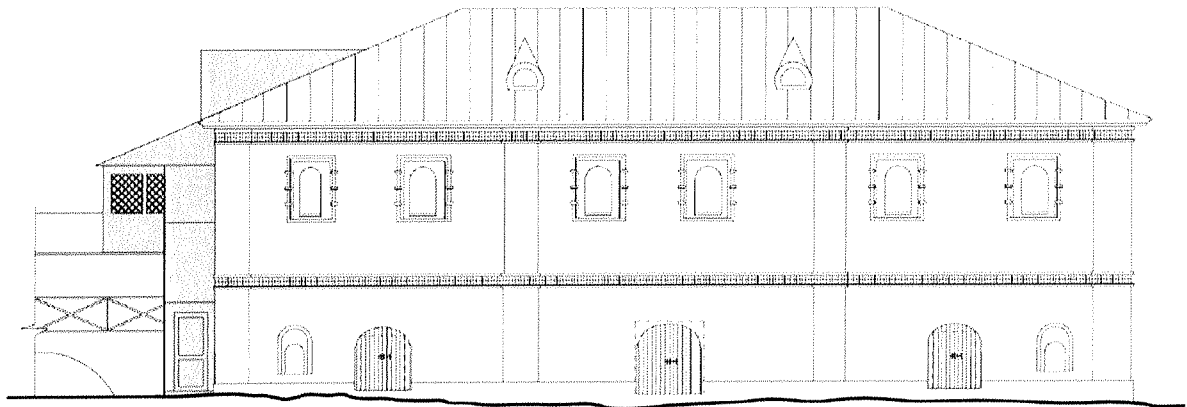


1м 0 1м 2м 3м 4м 5м

Не подлежит обязательному сохранению:


 - поздняя пристройка,

Восточный фасад



1м 0 1м 2м 3м 4м 5м

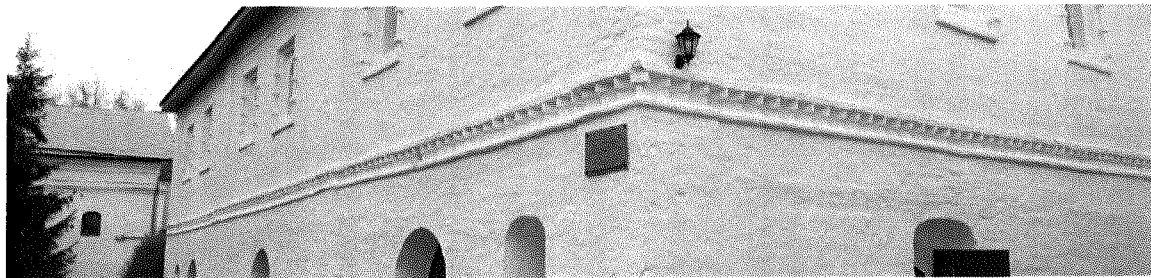
Не подлежит обязательному сохранению:

 - поздняя пристройка,

Приложение №5
к предмету охраны объекта культурного наследия
федерального значения
«Ансамбль Ипатьевского монастыря, XVI-XIX вв.:
Корпус над погребями», XVI-XIX вв.
(Костромская область, г. Кострома, ул. Просвещения, 1)

Декоративно-пластическое оформление

1) междуэтажный карниз, состоящий из «двухрядной пилы», ограниченной полочкой сверху и валиком снизу;



2) венчающий карниз, состоящий из «двухрядной пилы», ограниченной полочкой сверху и валиком снизу;



3) угловые поэтажные широкие лопатки; две широкие лопатки на восточном фасаде, разделяющие фасад на три прясла;



4) декоративное оформление оконных проемов 2 этажа: ниша, обрамленная прямоугольной рамкой в виде валика с перехватами;



арочные оконные проемы первого этажа северного, восточного и южного фасадов устроены в арочных нишах;



Приложение №6
к предмету охраны объекта культурного наследия
федерального значения
«Ансамбль Ипатьевского монастыря, XVI-XIX вв.:
Корпус над погребями», XVI-XIX вв.
(Костромская область, г. Кострома, ул. Просвещения, 1)

Лотковые своды над помещениями погребов

