

**ИНСПЕКЦИЯ ПО ОХРАНЕ ОБЪЕКТОВ КУЛЬТУРНОГО
НАСЛЕДИЯ КОСТРОМСКОЙ ОБЛАСТИ**

ПРИКАЗ

от «10» 11 2023 года № 74-ИПА

г. Кострома

**Об утверждении предмета охраны объекта культурного наследия
федерального значения**

**«Ансамбль Ипатьевского монастыря, XVI-XIX вв.:
Свечной корпус», XVI-XIX вв.**

(Костромская область, г. Кострома, ул. Просвещения, 1)

В соответствии с Федеральным законом от 25 июня 2002 года № 73-ФЗ «Об объектах культурного наследия (памятниках истории и культуры) народов Российской Федерации», положением об инспекции по охране объектов культурного наследия Костромской области, утвержденным постановлением губернатора Костромской области от 16 ноября 2015 года №206 «Об инспекции по охране объектов культурного наследия Костромской области», на основании проекта предмета охраны объекта культурного наследия федерального значения «Ансамбль Ипатьевского монастыря, XVI-XIX вв.: Свечной корпус», XVI-XIX вв. (Костромская область, г. Кострома, ул. Просвещения, 1),

ПРИКАЗЫВАЮ:

1. Утвердить предмет охраны объекта культурного наследия федерального значения «Ансамбль Ипатьевского монастыря, XVI-XIX вв.: Свечной корпус», XVI-XIX вв. (адрес в соответствии с актом о постановке на государственную охрану: Костромская область, г. Кострома, ул. Просвещения, 1; адрес в соответствии с Федеральной информационной адресной системой: Костромская область, городской округ город Кострома, город Кострома, ул. Просвещения, д. 1), согласно приложению.

2. Настоящий приказ вступает в силу со дня его официального опубликования.

Врио начальника инспекции



Ю.Н. Назарова Ю.Н. Назарова

УТВЕРЖДЕН
приказом инспекции по охране
объектов культурного наследия
Костромской области

от «10» 11 2023 г. № 74-1174-

ПРЕДМЕТ ОХРАНЫ

объекта культурного наследия федерального значения
«Ансамбль Ипатьевского монастыря, XVI-XIX вв.:
Свечной корпус», XVI-XIX вв.
(Костромская область, г. Кострома, ул. Просвещения, 1)

1. Месторасположение, роль и градостроительные характеристики:

1) здание является частью ансамбля - объекта культурного наследия федерального значения «Ансамбль Ипатьевского монастыря», XVI-XIX вв.:

Стены и башни монастыря, XVI – XIX вв.;

Троицкий собор, 1652 г.;

Звонница, 1647 г.;

Архиерейский корпус, XVI-XIX вв.;

Палаты бояр Романовых, XVI-XIX вв.;

Братский корпус, XVI-XIX вв.;

Корпус над погребями, XVI-XIX вв.;

Свечной корпус, XVI-XIX вв.;

Богадельня, XVI-XIX вв.;

Архиерейский сад, XIX в.;

Церковь Спаса Преображения (деревянная), XVII в. ;

2) месторасположение здания в юго-западной части Старого города Ипатьевского монастыря (приложение №1 к настоящему предмету охраны);

3) композиционная и планировочная связь с объектом культурного наследия федерального значения «Стены и башни монастыря», XVI – XIX вв.;

4) здание значительно вытянуто в направлении запад-восток.

2. Стилистические особенности объекта (приложение №2 к настоящему предмету охраны):

1) образец хозяйственной монастырской постройки XVI-XVII вв.;

2) стилистическое оформление фасадов, отражающее два этапа строительства: XVI – XVII вв. и 2-й пол. XIX в.

3. Объемно-пространственная и планировочная композиция здания (приложение №3 к настоящему предмету охраны):

1) здание, состоящее из нескольких одновременных объемов:

западный объем двухсветной поварни и двухэтажной кладовой под двускатной кровлей, кон. XVI – нач. XVII вв.;

восточный двухэтажный объем свечного корпуса, 2-я пол. XIX в.;

2) конфигурация и объемно-пространственная композиция здания, образованная капитальными стенами; месторасположение проемов в капитальных стенах;

3) южный фасад западного объема полностью примыкает к объекту культурного наследия федерального значения «Стены и башни монастыря», XVI – XIX вв.;

4) месторасположение, размер и форма междуэтажных лестниц.

4. Членение фасадов (приложение №4 к настоящему предмету охраны):

1) южный фасад:

восточный объем свечного корпуса: 10 осей проемов в уровне первого этажа (по 5-й оси арочный портал, остальные проемы - оконные ниши);

13 осей оконных ниш в уровне второго этажа;

2) западный фасад: глухая плоскость фасада в уровне второго этажа;

3) северный фасад:

восточный объем свечного корпуса: 10 осей проемов в уровне первого этажа (по 6-й и 8-й осям - дверные проемы; по 7-й оси - портал; по 1-й оси оконная ниша; остальные проемы оконные); 11 осей оконных проемов в уровне второго этажа, разделенные пилястрами на 5 прясел в 5-1-2-1-2 оконных проемов;

западный объем свечного корпуса: 6 оконных проемов в уровне первого этажа; 6 оконных проемов в уровне второго этажа.

4) восточный фасад: 2 арочных оконных проема в уровне второго этажа.

5. Декоративно-пластическое оформление экстерьера (приложение №5 к настоящему предмету охраны):

1) горизонтальное членение:

невысокий выступающий гладкий цоколь восточного объема;

венчающий профилированный карниз с широким гладким фризом по северному и южному фасадам восточного объема;

венчающий карниз, состоящий из профилированного архитрава, широкого гладкого фриза и профилированного карниза по северному фасаду западного объема;

профилированный венчающий карниз, отделяющий фронтон западного фасада западного объема, состоящий из двух полочек и полувала между ними;

2) вертикальное членение:

угловые лопатки, поставленные на высокие пьедесталы, и завершенные профилированными карнизами с сухариками и тумбами с нишами по восточному фасаду;

четыре широкие гладкие пилястры северного фасада восточного объема, крепящие венчающий карниз, гладкий фриз которого ограничен валиком;

3) профилированный карниз по скатам фронтона по восточному фасаду;

4) декоративное оформление арочных оконных проемов восточного фасада: наличники из полуколонн и килевидного завершения;

5) гладкие рамочные полуналичники арочных ниш первого этажа южного фасада восточного объема;

6) гладкие рамочные наличники ниш, опирающиеся на гладкую подоконную полку с «консольками» второго этажа южного фасада восточного объема;

7) гладкие рамочные полуналичники арочных оконных проемов первого этажа северного фасада восточного объема;

8) гладкие рамочные наличники оконных проемов, опирающиеся на гладкую подоконную полку с «консольками» второго этажа северного фасада восточного объема;

9) декоративное оформление дверных проемов северного фасада восточного объема: гладкий архивольт с килевидным подвышением, опирающийся на профилированные импосты с небольшими гладкими свесами;

10) декоративное оформление портала северного фасада восточного объема: узкие гладкие пилястры, на капители которых опирается профилированный архивольт с килевидным подвышением;

11) гладкие плоские архивольты, опирающиеся на узкие вертикальные тяги, размещенные между пилястрами северного фасада; сдвоенные архивольты опираются по центру на гладкую полку с небольшим гладким свесом.

6. Декоративно-пластическое оформление интерьера (местоположение, конфигурация - приложения №3 и №6 к настоящему предмету охраны):

1) двухмаршевая распашная лестница со средним парадным маршем в восточном объеме; с чугунными ступенями и коваными металлическими ограждениями;

2) Г-образная кирпичная лестница в южном помещении западного объема.

7. Конструктивная система, материал:

1) конструкции и материал фундамента - бут из природного «дикого» камня;

2) конструкции и материал цоколя, наружных стен - кладка из керамического кирпича на известковом растворе; внутренние стены - кладка из керамического кирпича;

3) наружная отделка фасадов - известковая обмазка; восточный фасад, декоративные элементы - штукатурка, окраска;

4) материал, форма перекрытий:

высокая двусветная одностолпная палата поварни - форма крестовых сводов;

западный объем (кладовая) - кирпичные коробовые своды с распалубками в перекрытии первого этажа; плоские - в перекрытии второго этажа;

восточный объем - плоские перекрытия;

5) форма перемычек проемов:

восточный объем: арочная форма перемычек оконных проемов и ниш первого этажа; килевидная форма завершений дверных проемов и портала первого этажа северного фасада; лучковая форма перемычек оконных проемов и ниш второго этажа;

западный объем - арочная форма перемычек оконных проемов;

6) материал конструкций стропильной системы, подшив кровли - дерево;

7) материал, форма кровельного покрытия, характер покрытия:

форма кровли - двухскатная;

материал покрытия - металл, с фальцевым соединением листов; в «шашку»; наличие слуховых окон;

8) наружные и внутренние дверные заполнения - деревянные;

9) оконные заполнения - дерево, раскладка в соответствии с историческими аналогами;

10) лестницы:

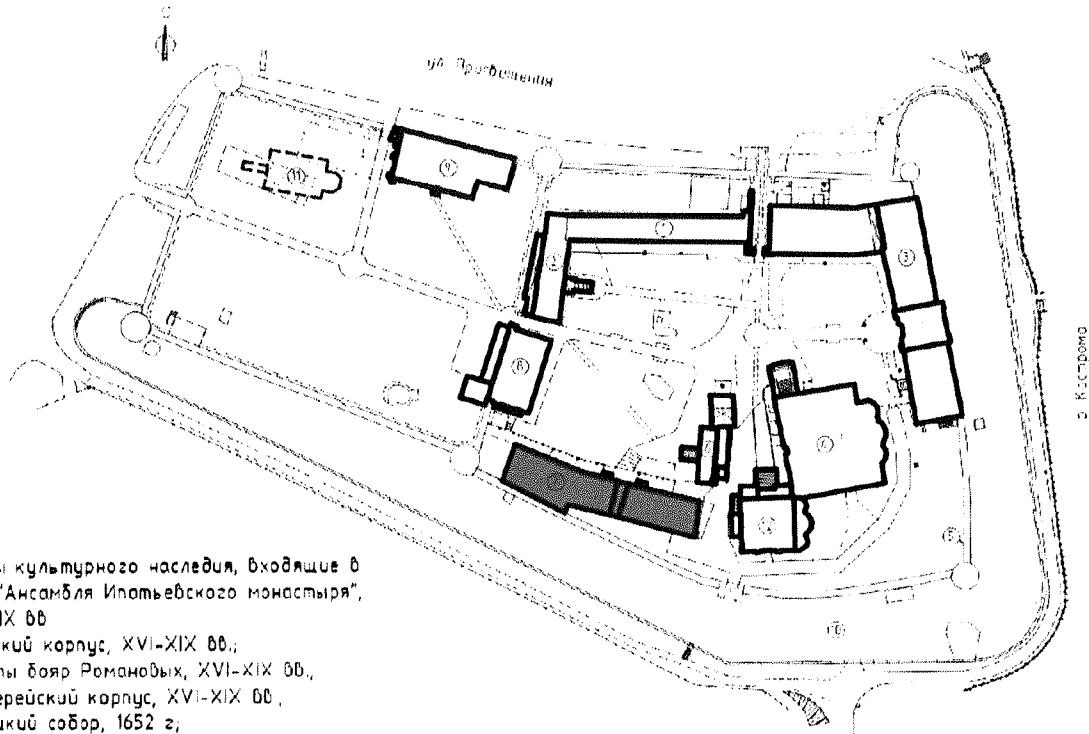
восточный объем: чугунные ступени; ограждения - кованый металл;

западный объем: кирпичные ступени.

8. Предмет охраны может быть изменен на основании документов или результатов историко-культурных исследований, отсутствующих при подготовке проекта предмета охраны объекта культурного наследия, дающих основания для изменения предмета охраны объекта культурного наследия.

Приложение №1
к предмету охраны объекта культурного наследия
федерального значения
«Ансамбль Ипатьевского монастыря, XVI-XIX вв.:
Свечной корпус», XVI-XIX вв.
(Костромская область, г. Кострома, ул. Просвещения, 1)

Месторасположение объекта культурного наследия федерального значения на территории
Ипатьевского монастыря





Объекты культурного наследия, входящие в состав «Ансамбля Ипатьевского монастыря», XVI - XIX вв

1. Братский корпус, XVI-XIX вв.;
2. Палаты бояр Романовых, XVI-XIX вв.;
3. Архиерейский корпус, XVI-XIX вв.;
4. Троицкий собор, 1652 г.;
5. Стены и башни монастыря, XVI - XIX вв.;
6. Звонница, 1647 г.;
7. Свечной корпус, XVI-XIX вв.;
8. Корпус над погребями, XVI-XIX вв.;
9. Богоявленя, XVI-XIX вв.;
10. Архиерейский сад, XIX в
11. Церковь Спаса Преображения (деревянная), XVII в. (не месторасположение);

Восстановленный объект

12. Церковь Рождества Пресвятой Богородицы.

Условные обозначения:

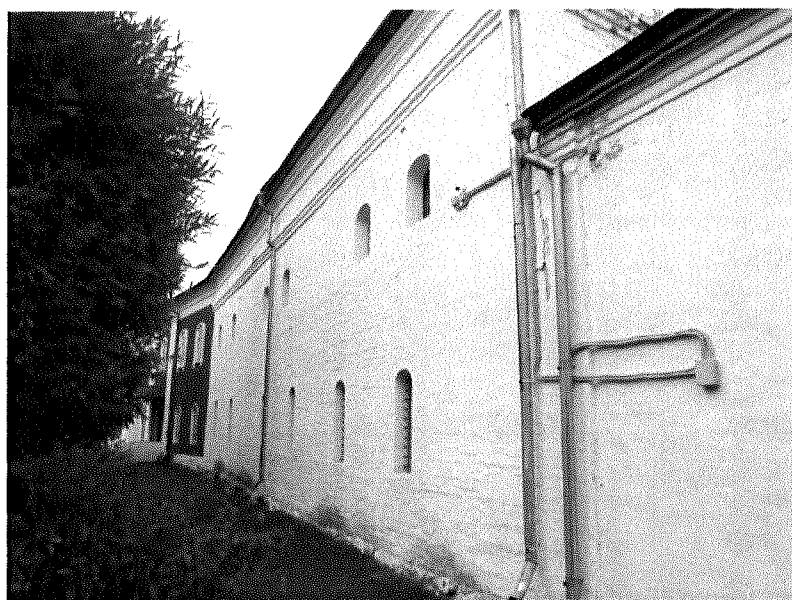
-  - объект культурного наследия федерального значения «Свечной корпус», XVI - XIX вв
-  - объекты культурного наследия

Приложение №2
к предмету охраны объекта культурного наследия
федерального значения
«Ансамбль Ипатьевского монастыря, XVI-XIX вв.:
Свечной корпус», XVI-XIX вв.
(Костромская область, г. Кострома, ул. Просвещения, 1)

Стилистические особенности объекта:
образец хозяйственной монастырской постройки XVI-XVIII вв.



Восточная часть здания – свечной корпус, 2-я пол. XIX в.

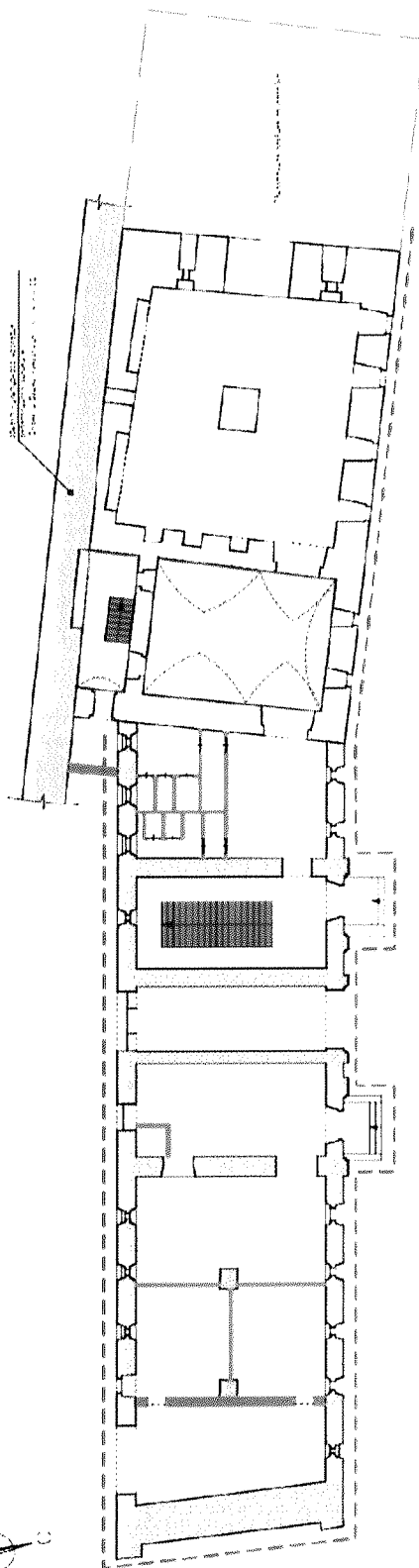


Западная часть здания, поварня и кладовая, кон. XVI – нач. XVII вв.

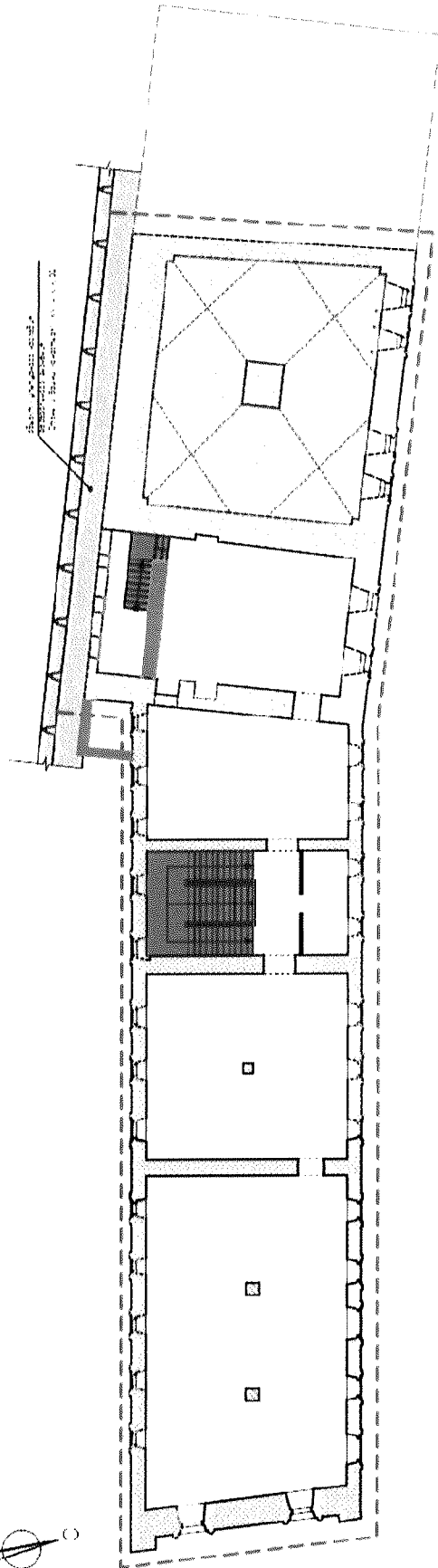
Приложение №3
к предмету охраны объекта культурного наследия
федерального значения
«Ансамбль Ипатьевского монастыря, XVI-XIX вв.:
Свечной корпус», XVI-XIX вв.
(Костромская область, г. Кострома, ул. Просвещения, 1)

Объемно-пространственные характеристики

1 этаж

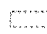






2 этаж

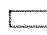



Длина: 10,0 м
 Ширина: 10,0 м
 Высота: 10,0 м

Предметом охраны является

-  - объем киловобой и лобарни кон. XVI - нач. XVII вв
-  - объем свечного коридора 2-я пол. XIX в
-  - декоративно-пластическое оформление фасадов
-  - месторасположение сводов
-  - месторасположение, размер и форма лестниц

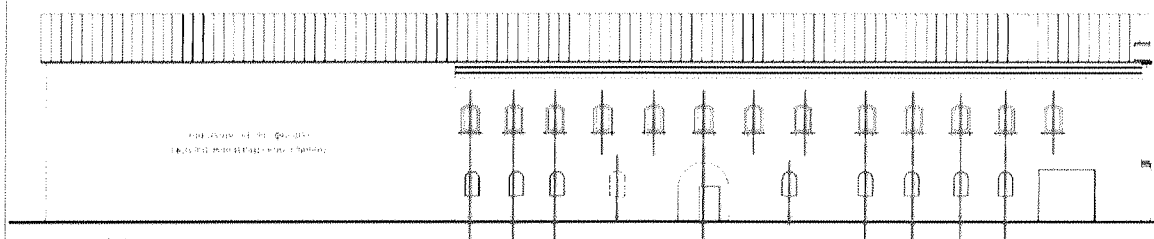
Не подлежащее сохранению

-  - проемы, заложенные в процессе эксплуатации здания
-  - поздние перегородки



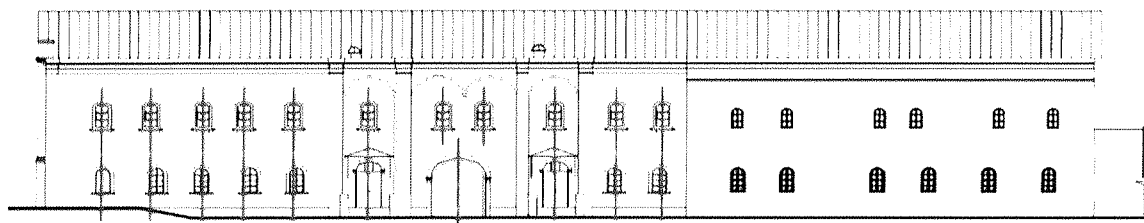
Приложение №4
к предмету охраны объекта культурного наследия
федерального значения
«Ансамбль Ипатьевского монастыря, XVI-XIX вв.:
Свечной корпус», XVI-XIX вв.
(Костромская область, г. Кострома, ул. Просвещения, 1)

Членение фасадов
Южный фасад



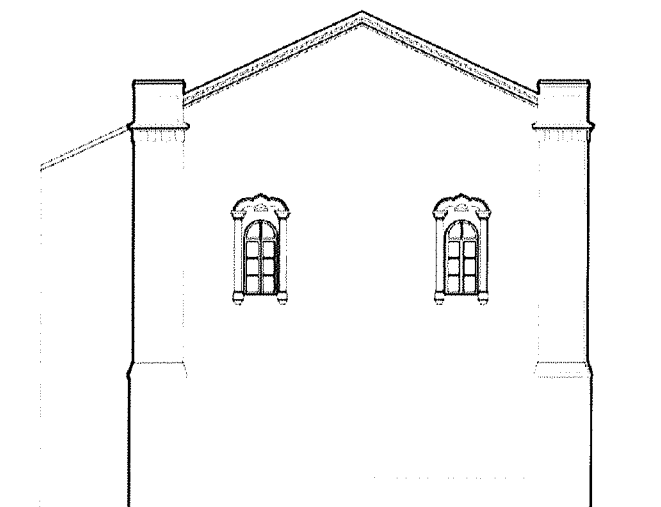
Условные обозначения:
— поздние конструкции;
— поздние конструкции;

Северный фасад



Условные обозначения:
— поздние конструкции;

Восточный фасад



0 1м 2м 3м 4м 5м

Условные обозначения:
| - поздние конструкции,

Приложение №5
к предмету охраны объекта культурного наследия
федерального значения
«Ансамбль Ипатьевского монастыря, XVI-XIX вв.:
Свечной корпус», XVI-XIX вв.
(Костромская область, г. Кострома, ул. Просвещения, 1)

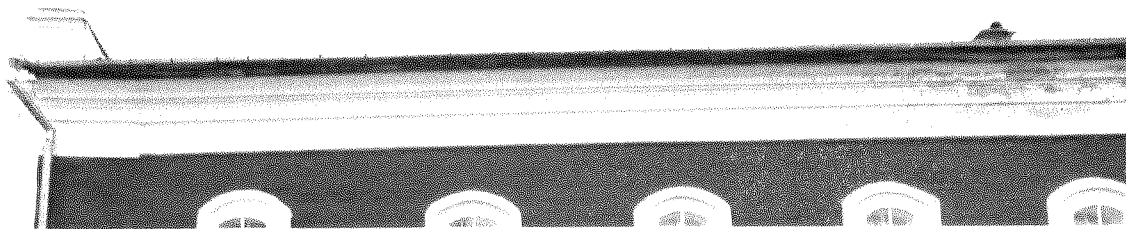
Декоративно-пластическое оформление фасадов

1) горизонтальное членение:

- невысокий выступающий гладкий цоколь восточного объема;



- венчающий профилированный карниз с широким гладким фризом по северному и южному фасадам восточного объема;

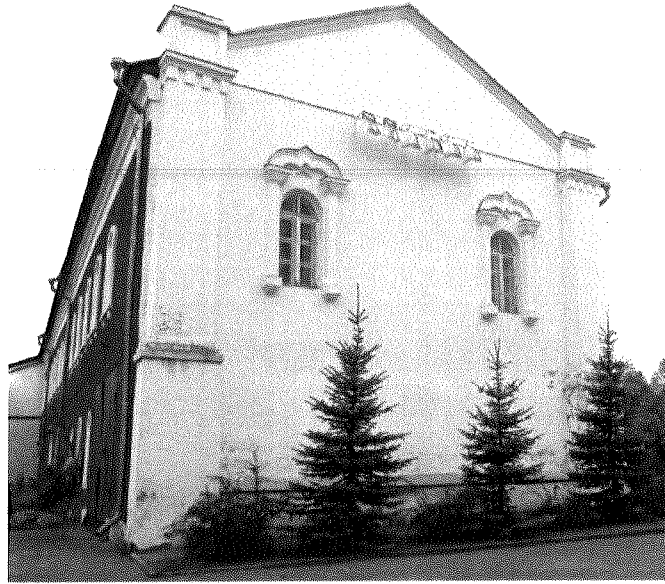


- венчающий карниз, состоящий из профилированного архитрава, широкого гладкого фриза и профилированного карниза по северному фасаду западного объема;
- профилированный венчающий карниз, отделяющий фронтон западного фасада западного объема, состоящий из двух полочек и полувала между ними;



2) вертикальное членение:

- угловые лопатки, поставленные на высокие пьедесталы, и завершенные профилированными карнизами с сухариками и тумбами с нишами по восточному фасаду;



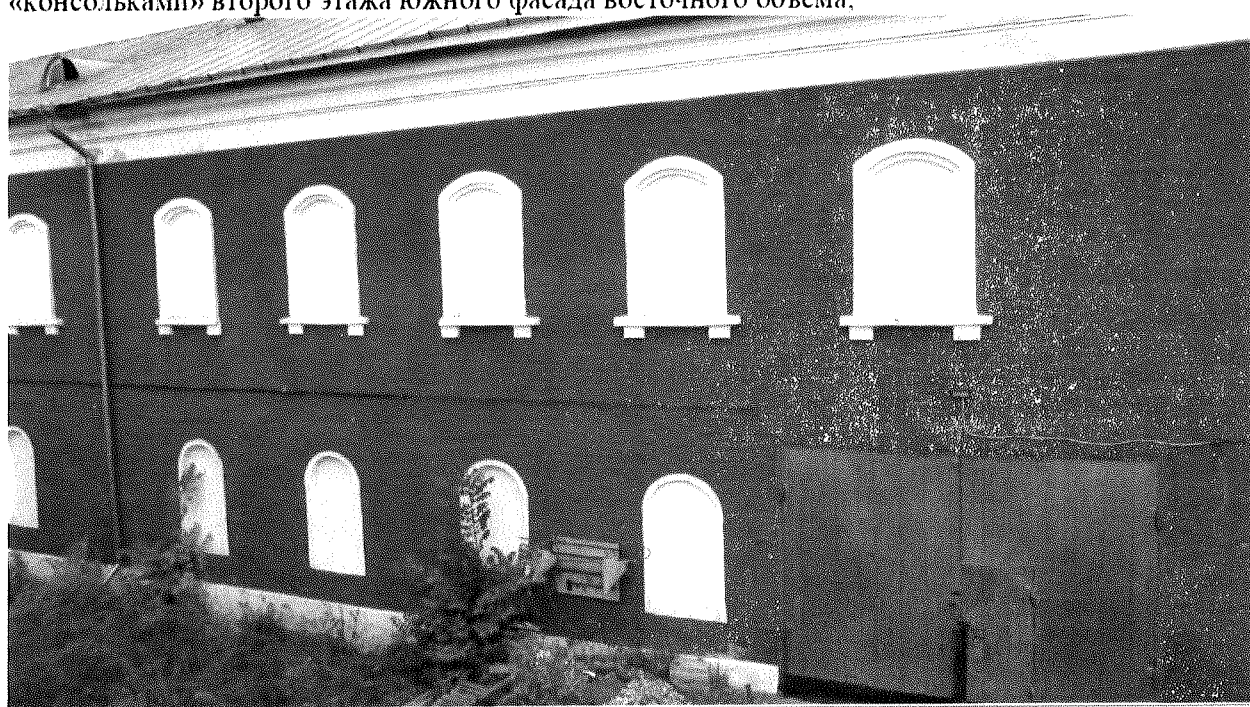
- четыре широкие гладкие пилястры, крепящие венчающий карниз, гладкий фриз которого ограничен валиком;



- 3) профилированный карниз по скатам фронтона по восточному фасаду;
- 4) декоративное оформление арочных оконных проемов восточного фасада: наличники из полуколоннок и килевидного завершения;



- 5) гладкие рамочные полуналичники арочных ниш первого этажа южного фасада восточного объема;
- 6) гладкие рамочные наличники ниш, опирающиеся на гладкую подоконную полку с «консольками» второго этажа южного фасада восточного объема;



7) гладкие рамочные полуналичники арочных оконных проемов первого этажа северного фасада восточного объема;

8) гладкие рамочные наличники оконных проемов, опирающиеся на гладкую подоконную полку с «консольками» второго этажа северного фасада восточного объема;



9) декоративное оформление дверных проемов северного фасада восточного объема: гладкий архивольт с килевидным подвышением, опирающийся на профилированные пилпосты с небольшими гладкими свесами;



- 10) декоративное оформление портала северного фасада восточного объема: узкие гладкие пилястры, на капители которых опирается профилированный архивольт с килевидным подвышением.



- 11) гладкие плоские архивольты, опирающиеся на узкие вертикальные тяги, размещенные между пилястрами северного фасада; сдвоенные архивольты опираются по центру на гладкую полку с небольшим гладким свесом;



Приложение №6
к предмету охраны объекта культурного наследия
федерального значения
«Ансамбль Ипатьевского монастыря, XVI-XIX вв.:
Свечной корпус», XVI-XIX вв.
(Костромская область, г. Кострома, ул. Просвещения, 1)

Декоративно-пластическое оформление интерьеров

Двухмаршевая распашная лестница со средним парадным маршем в восточном объеме; с чугунными ступенями и коваными металлическими ограждениями;

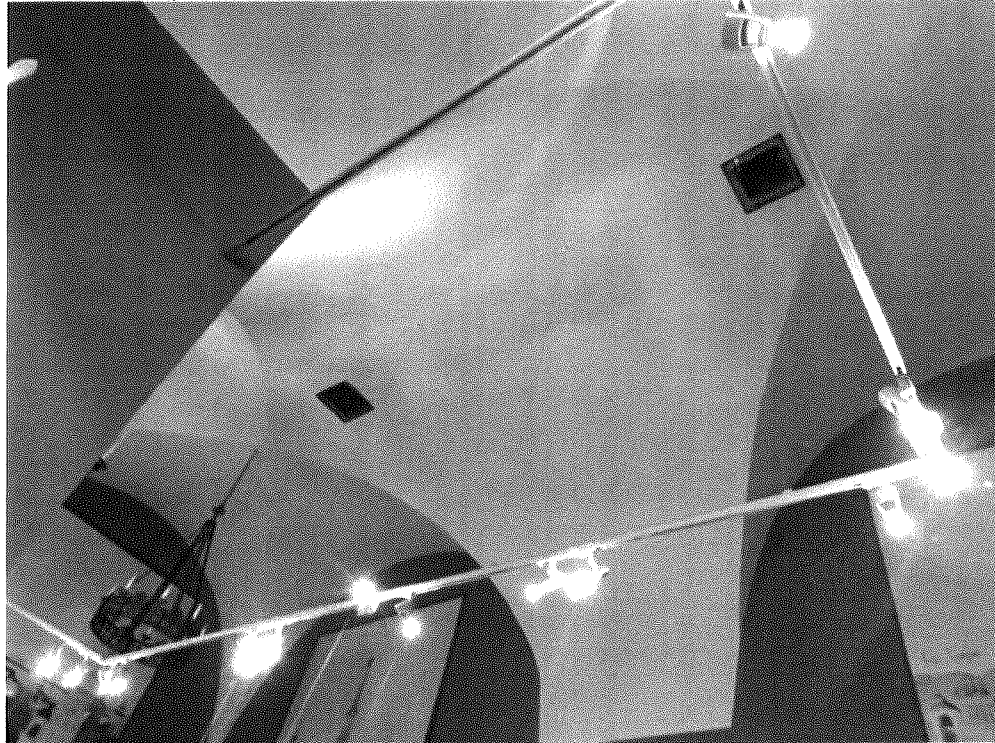


Г-образная кирпичная лестница в южном помещении западного объема;



Приложение №7
к предмету охраны объекта культурного наследия
федерального значения
«Ансамбль Ипатьевского монастыря, XVI-XIX вв.:
Свечной корпус», XVI-XIX вв.
(Костромская область, г. Кострома, ул. Просвещения, 1)

– высокая двусветная одностолпная палата поварни - форма крестовых сводов;



- западный объем (кладовая) - кирпичные коробовые своды с распалубками в перекрытии первого этажа;

