

**ИНСПЕКЦИЯ ПО ОХРАНЕ ОБЪЕКТОВ КУЛЬТУРНОГО
НАСЛЕДИЯ КОСТРОМСКОЙ ОБЛАСТИ**

ПРИКАЗ

от « 22 » 11 2023 года № 79-НПА

г. Кострома

**Об утверждении предмета охраны объекта культурного наследия
федерального значения «Торговые ряды - корпус № 2», XIX в.
(Костромская область, г. Галич)**

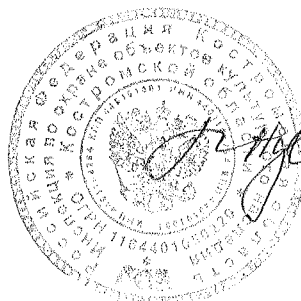
В соответствии с Федеральным законом от 25 июня 2002 года № 73-ФЗ «Об объектах культурного наследия (памятниках истории и культуры) народов Российской Федерации», положением об инспекции по охране объектов культурного наследия Костромской области, утвержденным постановлением губернатора Костромской области от 16 ноября 2015 года №206 «Об инспекции по охране объектов культурного наследия Костромской области», на основании проекта предмета охраны объекта культурного наследия федерального значения «Торговые ряды - корпус № 2», XIX в. (Костромская область, г. Галич),

ПРИКАЗЫВАЮ:

1. Утвердить предмет охраны объекта культурного наследия федерального значения «Торговые ряды - корпус № 2», XIX в. (адрес в соответствии с актом о постановке на государственную охрану: Костромская область, г. Галич; адрес в соответствии с Федеральной информационной адресной системой: Костромская область, городской округ город Галич, город Галич, площадь Революции, здание 6Б, корпус 2), согласно приложению.

2. Настоящий приказ вступает в силу со дня его официального опубликования.

Врио начальника инспекции



Ю.Н. Назарова
Ю.Н. Назарова

УТВЕРЖДЕН
приказом инспекции по охране
объектов культурного наследия
Костромской области

от «22» 11 2023 г. № 79-Н/7А

ПРЕДМЕТ ОХРАНЫ

объекта культурного наследия федерального значения
«Торговые ряды - корпус № 2», XIX в.
(Костромская область, г. Галич)

1. Предметом охраны объекта культурного наследия является одноэтажное с антресолю кирпичное оштукатуренное здание, близкое к прямоугольному в плане (приложение №1 к настоящему предмету охраны).

2. Стилистические особенности объекта (приложение №1 к настоящему предмету охраны): пример гражданской архитектуры в стиле классицизм.

3. Связь с ландшафтом и архитектурно-художественным ансамблем окружающих построек (приложение №1 к настоящему предмету охраны):

1) здание расположено на территории, имеющей понижение рельефа в сторону запада;

2) объект расположен на центральной площади г. Галич (ул. Площадь Революции), главным (юго-восточным) фасадом ориентирован по ее фронту на оси север-юг;

3) входит в состав комплекса торговых рядов.

4. Объемно-пространственная и планировочная композиция здания в габаритах капитальных стен и перекрытий (приложение №1 к настоящему предмету охраны):

1) объект представляет собой одноэтажное здание с антресолю, окруженное галереей под общей вальмовой крышей;

2) общий размер в габаритах капитальных конструкций на уровне 1-го этажа по юго-восточному фасаду - 65,2 м, по юго-западному фасаду - 19 м, по северо-западному фасаду - 65,9 м, по северо-восточному фасаду - 19,4 м;

высотная отметка здания от уровня базы 2-го пилона до конька фронтона портика: по юго - восточному фасаду - 7 м; по северо-западному фасаду - 6,8 м;

высотная отметка здания от уровня базы 18-го пилона до конька фронтона портика: по юго - восточному фасаду - 6,9 м; по северо-западному фасаду - 6,8 м;

высотная отметка здания от уровня базы 2-го пилона до конька фронтона портика: по северо-восточному фасаду - 7,1 м; по юго-западному фасаду - 6,9 м.

5. Композиционное решение фасадов (приложение №1 к настоящему предмету охраны):

1) юго-восточный и северо-западный фасады:

композиция фасадов симметричная, состоящая из аркады в 18 проемов между 19 пилонами квадратного сечения;

2 портика в 3 арки проемов со 2-го по 5-й и с 15-го по 18-й пилоны;

композиция фасадов галереи в 2 уровня и 16 осей проемов, соответствующих аркам галереи;

2) юго-западный и северо-восточный фасады:

композиция фасадов симметричная, состоящая из аркады в 5 проемов между 6 пилонами квадратного сечения;

портик в 3 арки проемов со 2-го по 5-й пилоны;

композиция фасадов галереи в 2 уровня и 3 оси проемов, соответствующих аркам галереи.

6. Архитектурно-художественное оформление фасадов, включая форму, размер, расстекловку и оформление оконных и дверных проемов (приложение №1 к настоящему предмету охраны):

невысокий гладкий цоколь открытой галереи;

аркада галереи;

полуколонны упрощенного тосканского ордера портиков юго-восточного, юго-западного и северо-восточного фасадов;

пилястры упрощенного тосканского ордера с 1-го по 6-й и с 14-го по 19-й пилон северо-западного фасада, на 1-м и 6-м пилонах северо-восточного и юго-западного фасадов, на 1-м, 6-м, 14-м и 19-м пилонах юго-восточного фасада;

треугольные фронтоны портиков с многоступенчатым карнизом и поясом сухариков по скатам;

упрощенные базы пилонов по юго-восточному, северо-восточному и юго-западному фасадам;

профилированные импосты пилонов (приложение №2 к настоящему предмету охраны, рисунок 1);

рамочные архивольты арок с замковыми камнями;

многоступенчатый венчающий карниз;

пояс сухариков в уровне венчающего карниза;

прямоугольные очертания проемов в нишах 1-го этажа основной стены фасада; полуциркульное очертание проемов основной стены фасада (окна второго света).

7. Внутренняя планировка (приложение №1 к настоящему предмету охраны):



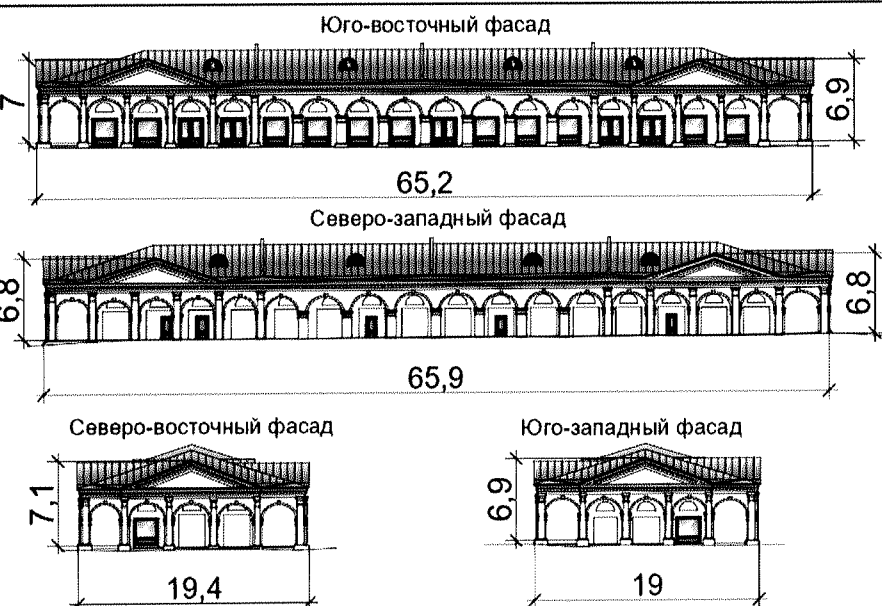
планировочная структура - лавочная (4 секции).

8. Конструктивная система и материалы строительства (приложение №1 к настоящему предмету охраны):

- 1) фундамент: кирпичный ленточный на бутовом основании;
- 2) основной объем: стены кирпичные, оштукатурены и окрашены с фасада;
- 3) форма и материал перекрытия: междуэтажное, чердачное - деревянное, плоское по балкам;
- 4) конструкции крыши: усложненная вальма, наличие слуховых окон;
- 5) покрытие крыши: кровельная сталь (листовая), фальцевое соединение листов;
- 6) галереи с аркадой: подпружные арки галереи (приложение №1 к настоящему предмету охраны); перекрытие - деревянное по деревянным балкам, плоское;
- 7) заполнение оконных проемов: индивидуальное столярное;
- 8) заполнение наружных дверных проемов: филенчатое, индивидуальное столярное.

9. Предмет охраны может быть изменен на основании документов или результатов историко-культурных исследований, отсутствующих при подготовке проекта предмета охраны объекта культурного наследия, дающих основания для изменения предмета охраны объекта культурного наследия.

Приложение №1
к предмету охраны объекта
культурного наследия федерального значения
«Торговые ряды - корпус № 2», XIX в.
(Костромская область, г. Галич)

<p><u>1. Предметом охраны объекта культурного наследия является одноэтажное с антресолю кирпичное оштукатуренное здание, близкое к прямоугольному в плане.</u></p>	
<p><u>2. Стилистические особенности объекта:</u></p>	
<p>1) пример гражданской архитектуры в стиле классицизм.</p>	<p>Фото №1. Общий вид</p> 
<p><u>3. Связь с ландшафтом и архитектурно-художественным ансамблем окружающих построек:</u></p>	
<p>1) здание расположено на территории, имеющей понижение рельефа в сторону запада; 2) объект расположен на центральной площади г. Галич (ул. Площадь Революции), главным (юго-восточным) фасадом ориентирован по ее фронту на оси север-юг; 3) входит в состав комплекса торговых рядов.</p>	 <p style="text-align: right;">«Торговые ряды - Корпус №2», XIX в.</p>
<p><u>4. Объемно-пространственная и планировочная композиция здания в габаритах капитальных стен и перекрытий:</u></p>	
<p>1) объект представляет собой одноэтажное здание с антресолю, окруженное галереей под общей вальмовой крышей; 2) общий размер в габаритах капитальных конструкций на уровне 1-го этажа по юго-восточному фасаду - 65,2 м, по юго-западному фасаду - 19 м, по северо-западному фасаду - 65,9 м, по северо-восточному фасаду - 19,4 м; высотная отметка здания от уровня базы 2-го пилона до конька фронтона портика: по юго-восточному фасаду - 7 м; по северо-западному фасаду - 6,8 м;</p>	

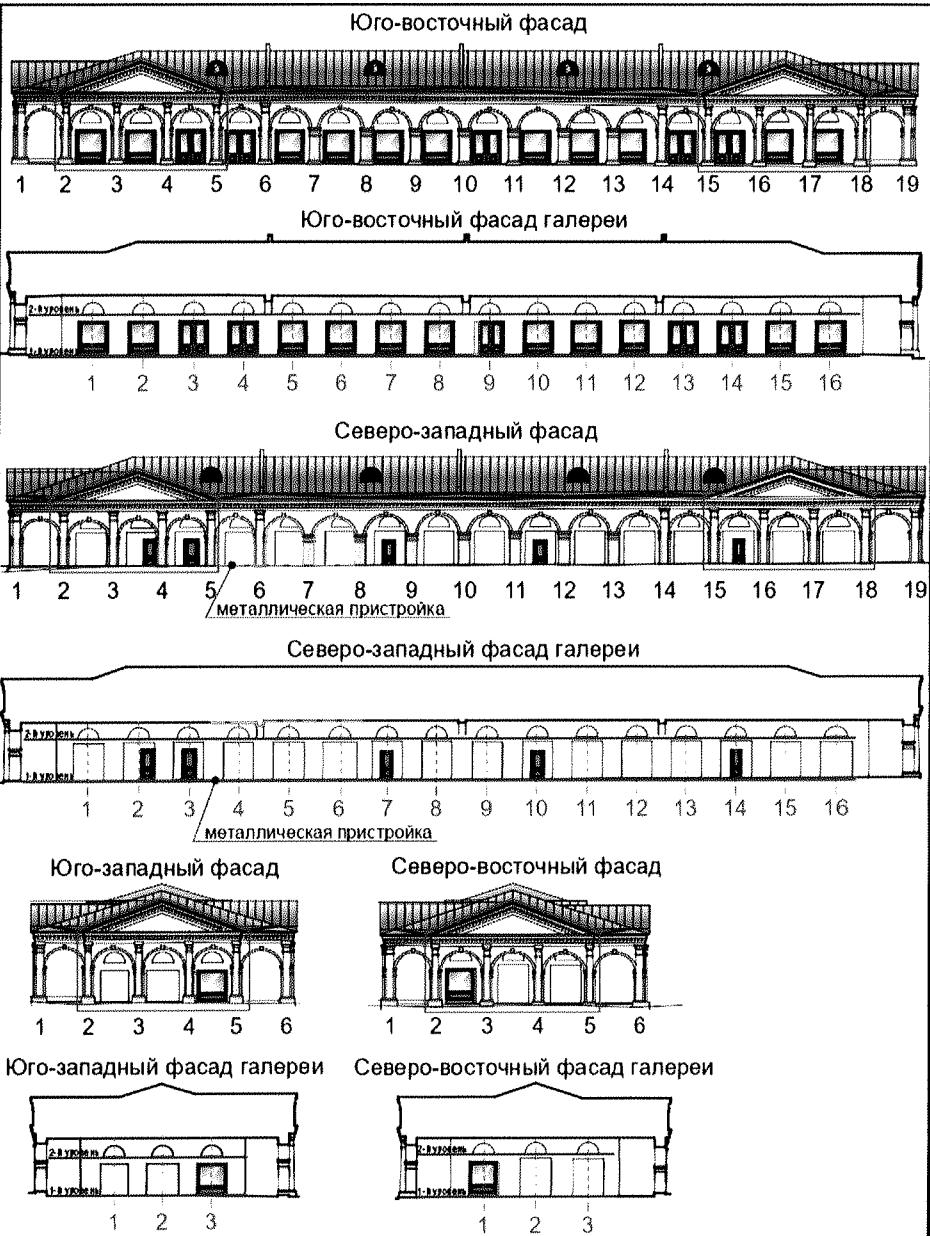
высотная отметка здания от уровня базы 18-го пилона до конька фронтона портика: по юго-восточному фасаду - 6,9 м; по северо-западному фасаду - 6,8 м;

высотная отметка здания от уровня базы 2-го пилона до конька фронтона портика: по север-восточному фасаду - 7,1 м; по юго-западному фасаду - 6,9 м.

5. Композиционное решение фасадов:

1) юго-восточный и северо-западный фасады: композиция фасадов симметрична, состоящая из аркады в 18 проемов между 19 пилонами квадратного сечения; 2 портика в 3 арки проемов со 2-го по 5-й и с 15-го по 18-й пилоны; композиция фасадов галереи в 2 уровня и 16 осей проемов, соответствующие аркам галереи;

2) юго-западный и северо-восточный фасады: композиция фасадов симметрична, состоящая из аркады в 5 проемов между 6 пилонами квадратного сечения; портик в 3 арки проемов со 2-го по 5-й пилоны; композиция фасадов галереи в 2 уровня и 3 оси проемов, соответствующие аркам галереи.



Условные обозначения:

- - портик
- - - - - уровень проемов
- 1 - порядковый номер арки

- 1 - ось проемов
- - пилоны

- конструкции, возведенные в более позднее время, не подлежащие включению в предмет охраны

6. Архитектурно-художественное оформление фасадов, включая форму, размер, расстекловку и оформление оконных и дверных проемов:

невысокий гладкий цоколь открытой галереи; аркада галереи; полуколонны упрощенного тосканского ордера портиков юго-восточного, юго-западного и северо-восточного фасадов;

пилястры упрощенного тосканского ордера со 1-го по 6-й и с 14-го по 19-й пилон северо-западного фасада, на 1-м и 6-м пилоних северо-восточного и юго-западного фасадов, на 1-м, 6-м, 14-м и 19-м пилоних юго-восточного фасада;

треугольные фронтоны портиков с многоступенчатым карнизом и поясом сухариков по скатам; упрощенные базы пилонов по юго-восточному, северо-восточному и юго-западному фасадам; профилированные импосты пилонов (Приложение 2, Рисунок 1);

рамочные архивольты арок с замковыми камнями; многоступенчатый венчающий карниз; пояс сухариков в уровне венчающего карниза; прямоугольные очертания проемов в нишах 1-го этажа основной стены фасада; полуциркульное очертание проемов основной стены фасада (окна второго света).

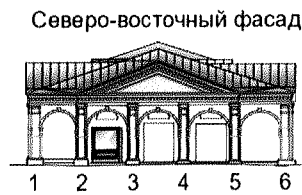
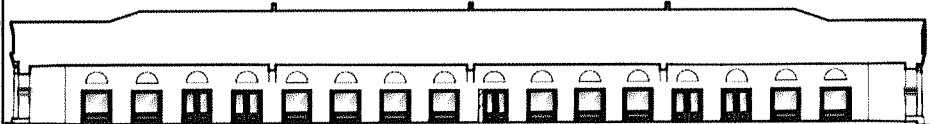
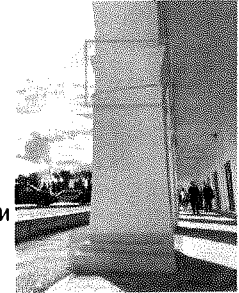
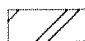


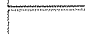
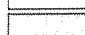
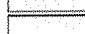
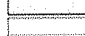
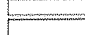




Фото №2. Пилястра юго-восточного фасада



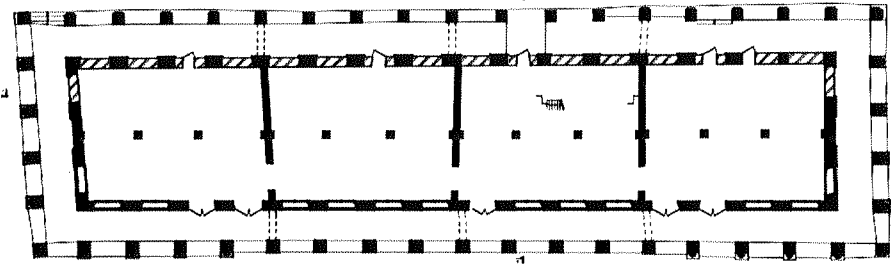
Условные обозначения:

-  - конструкции, не подлежащие включению в предмет охраны
-  - цоколь
-  - полуколонны упрощенного тосканского ордера
-  - пилястры упрощенного тосканского ордера
-  - треугольный фронтон портика
-  - упрощенный базы пилонов
-  - профилированные импосты пилонов
-  - рамочные архивольты арок с замковыми камнями
-  - многоступенчатый венчающий карниз
-  - пояс сухариков в уровне венчающего карниза
- 1 - порядковый номер пилона

7. Внутренняя планировка:

планировочная структура - лавочная (4 секции).


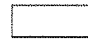
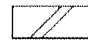
План 1-го этажа



План антресоли



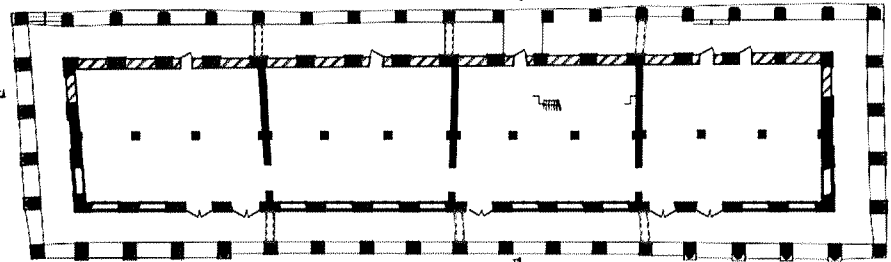
Условные обозначения:

-  - элементы планировочной структуры, включенные в предмет охраны
-  - конструкции, не подлежащие включению в предмет охраны
-  - проемы, заложенные в более поздний период

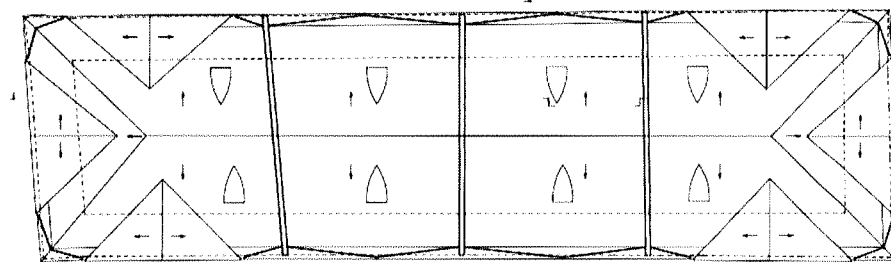
8. Конструктивная система и материалы строительства:

- 1) фундамент: кирпичный ленточный на известково-песчаном растворе на бутовом основании;
- 2) основной объем: стены кирпичные, оштукатурены и окрашены с фасада;
- 3) форма и материал перекрытия: междуэтажное, чердачное - плоское по балкам;
- 4) конструкции крыши: усложненная вальма, наличие слуховых окон;
- 5) покрытие крыши: кровельная сталь (листовая), фальцевое соединение листов;
- 6) галереи с аркадой: подпружные арки галереи; перекрытие - деревянное по деревянным балкам, плоское;

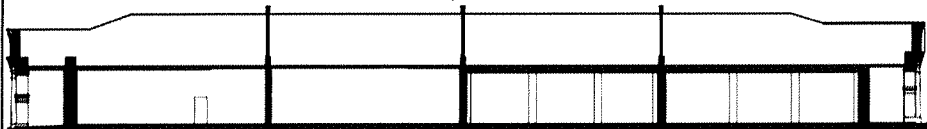
План 1-го этажа



План кровли





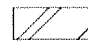

Разрез 1-1



Разрез 2-2



Условные обозначения:

-  - капитальные стены и перегородки, включенные в предмет охраны
-  - конструкции, не подлежащие включению в предмет охраны
-  - проемы, заложенные в более поздний период
-  - подпружные арки

* Конструкции стропильной системы на схемах не показаны

8. Конструктивная система и материалы строительства:

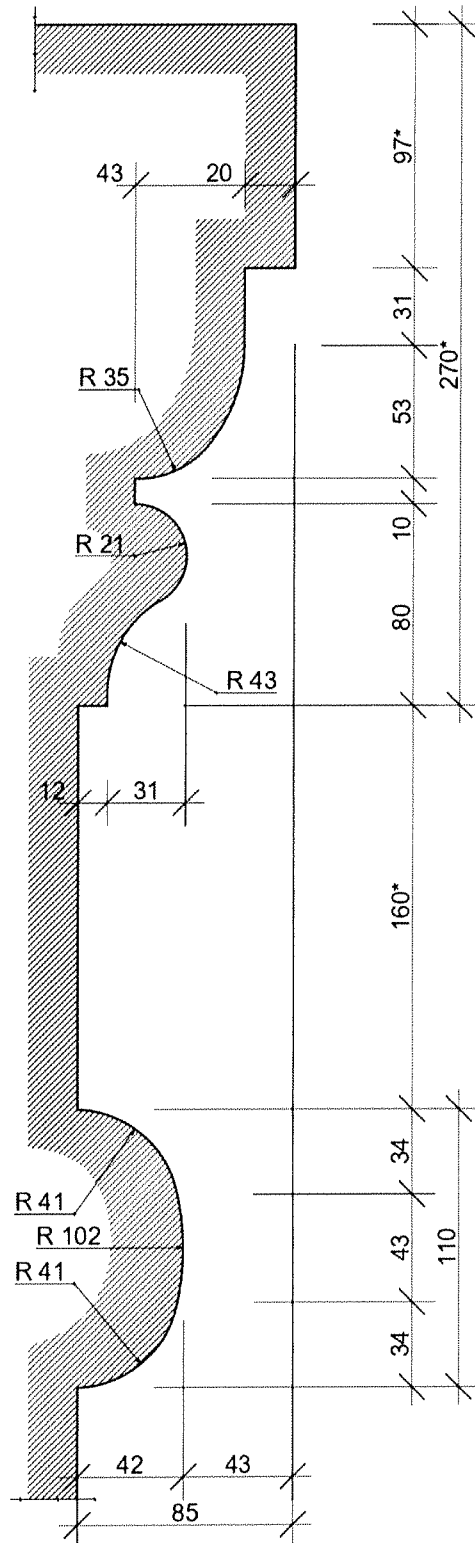
7) заполнение оконных проемов: индивидуальное столярное;

8) заполнение наружных дверных проемов: филенчатое, индивидуальное столярное.

9. Предмет охраны может быть изменен на основании документов или результатов историко-культурных исследований, отсутствующих при подготовке предмета охраны объекта культурного наследия и дающих основания для изменения предмета охраны объекта культурного наследия.

Приложение №2
к предмету охраны объекта
культурного наследия федерального значения
«Торговые ряды - корпус № 2», XIX в.
(Костромская область, г. Галич)

Рисунок 1. Шаблон профилированного imposta пилона.



Примечание:
1. *- размер в
обязательном порядке
уточнить по месту.
2. Размеры даны в мм