

ИНСПЕКЦИЯ ПО ОХРАНЕ ОБЪЕКТОВ КУЛЬТУРНОГО НАСЛЕДИЯ КОСТРОМСКОЙ ОБЛАСТИ

ПРИКАЗ

от «20» 11 2023 года № 78-Н174

г. Кострома

Об утверждении предмета охраны объекта культурного наследия федерального значения «Торговые ряды - корпус № 10», XIX в. (Костромская область, г. Галич)

В соответствии с Федеральным законом от 25 июня 2002 года № 73-ФЗ «Об объектах культурного наследия (памятниках истории и культуры) народов Российской Федерации», положением об инспекции по охране объектов культурного наследия Костромской области, утвержденным постановлением губернатора Костромской области от 16 ноября 2015 года №206 «Об инспекции по охране объектов культурного наследия Костромской области», на основании проекта предмета охраны объекта культурного наследия федерального значения «Торговые ряды - корпус № 10», XIX в. (Костромская область, г. Галич),

ПРИКАЗЫВАЮ:

1. Утвердить предмет охраны объекта культурного наследия федерального значения «Торговые ряды - корпус № 10», XIX в. (адрес в соответствии с актом о постановке на государственную охрану: Костромская область, г. Галич; адрес в соответствии с Федеральной информационной адресной системой: Костромская область, городской округ город Галич, город Галич, площадь Революции, здание 7Б, корпус 4), согласно приложению.

2. Настоящий приказ вступает в силу со дня его официального опубликования.

Врио начальника инспекции




Ю.Н. Назарова

Приложение

УТВЕРЖДЕН
приказом инспекции по охране
объектов культурного наследия
Костромской области

от «20» 11 2023 г. № 78-ИПА

ПРЕДМЕТ ОХРАНЫ

объекта культурного наследия федерального значения
«Торговые ряды - корпус № 10», XIX в.
(Костромская область, г. Галич)

1. Предметом охраны является одноэтажное кирпичное и оштукатуренное здание, Г-образное в плане, под вальмовой кровлей.

2. Связь с ландшафтом и архитектурно-художественным ансамблем окружающих построек (приложение №1 к настоящему предмету охраны):

1) здание входит в комплекс торговых рядов, который занимает основное пространство площади отличающейся исключительной живописностью, благодаря сильному понижению рельефа с востока на запад, в сторону Галичского озера;

2) Корпус №10 возведен на возвышенной восточной части площади, у подножия Поклонной горы, южным фасадом обращен к ул. Леднева, восточным фасадом обращен к ул. Площадь Революции;

3) Корпус №10 - юго-восточный корпус в северном каре Верхних рядов, состоящих из двух неполных каре;

4) формообразующий и смысловой центр города.

3. Стилистические особенности объекта (приложение №1 к настоящему предмету охраны): поздний классицизм.

4. Объемно-пространственная и планировочная композиция (приложение №1 к настоящему предмету охраны):

1) здание представляет собой одноэтажную Г-образную постройку с вальмовой кровлей (габариты, наличие декора, композиция);

2) общий габарит здания по восточному фасаду - 30,03 м, по южному фасаду - 30,32 м, по западному фасаду - 30,03 м, по северному фасаду - 30,19 м;

3) открытые галереи с колоннадой упрощенного тосканского ордера несущие антаблемент, пилоны с прорезанными арками вдоль южного, восточного, правой части северного и левой части западного фасадов;

4) высотная отметка здания от уровня пола галереи до подшива кровли:

по юго-западному углу - 5,30 м,

по юго-восточному углу - 4,73 м,

по северо-восточному углу 4,90 м,

по северо-западному углу левой части - 5,00 м,

по северо-западному углу правой части - 5,30 м.

5. Композиционное решение фасадов (приложение №1 к настоящему предмету охраны).

5.1. Южный фасад:

1) колоннада галереи упрощенного тосканского ордера (6 колонн), несущая антаблемент;

2) с правого и левого флангов колоннады 2 пилон с арочными проемами;

3) 9 осей проемов в 2 уровня основной стены фасада;

4) лестница на галерею со стороны западного фасада и в галерее от начала проема по 8-й оси.

5.2. Восточный фасад:

1) колоннада галереи упрощенного тосканского ордера (6 колонн), несущая антаблемент;

2) с правого и левого фланга колоннады 2 пилон с арочными проемами;

3) 9 осей проемов в 2 уровня основной стены фасада.

5.3. Северный фасад:

1) правая часть:

2 колонны открытой галереи несущие антаблемент;

с правого фланга открытой галереи пилон с арочным проемом;

5 осей проемов в 2 уровня основной стены фасада;

2) левая часть:

симметричная композиция фасада;

два арочных проема по правому и левому флангам фасада, ведущие на галереи.

5.4. Западный фасад:

1) левая часть:

2 колонны открытой галереи несущие антаблемент;

с левого фланга открытой галереи пилон с арочным проемом;

5 осей проемов в 2 уровня, 6-й проем в уровне 1-го этажа основной стены фасада;

2) правая часть:

симметричная композиция;

два арочных проема - по правому и левому флангам фасада, ведущие на галереи.

5.5. Северо-западный фасад:

пилон с арочным проемом.

6. Архитектурно-художественное оформление фасадов, включая форму, размер, расстекловку и оформление оконных и дверных проемов (приложение №1 к настоящему предмету охраны).

6.1. Южный фасад:

- 1) гладкий цоколь открытой галереи;
- 2) колоннада тосканского ордера (приложение №2 к настоящему предмету охраны, рис.4);
- 3) многопрофильный ступенчатый венчающий карниз с гладким фризом (приложение №2 к настоящему предмету охраны, рис.1);
- 4) стены-пилоны с арочными проемами, горизонтальным рустом и клинчатыми замковыми камнями;
- 5) прямоугольные очертания проемов в нишах 1-го этажа основной стены фасада;
- 6) полуциркульное очертание проемов основной стены фасада (второй свет);
- 7) профилированный поясок антаблемента (приложение №2 к настоящему предмету охраны, рис.2).

6.2. Восточный фасад:

- 1) гладкий цоколь открытой галереи;
- 2) колоннада тосканского ордера (приложение №2 к настоящему предмету охраны, рис.4);
- 3) многопрофильный ступенчатый венчающий карниз с гладким фризом (приложение №2 к настоящему предмету охраны, рис.1);
- 4) стены-пилоны с арочными проемами, горизонтальным рустом и клинчатыми замковыми камнями;
- 5) прямоугольные очертания проемов в нишах 1-го этажа основной стены фасада;
- 6) полуциркульное очертание проемов основной стены фасада (второй свет);
- 7) профилированный поясок антаблемента (приложение №2 к настоящему предмету охраны, рис.2).

6.3. Северный фасад:

- 1) правая часть:
 - 2 колонны тосканского ордера (приложение №2 к настоящему предмету охраны, фото 1, 2);
 - многопрофильный ступенчатый венчающий карниз с гладким фризом (приложение №2 к настоящему предмету охраны, рис.3);
 - стена-пилон с арочным проемом, горизонтальным рустом и клинчатым замковым камнем;
 - прямоугольные очертания проемов, в нишах 1-го этажа;
 - циркульное очертание проемов основной стены фасада (второго света);
 - профилированный поясок антаблемента (приложение №2 к настоящему предмету охраны, рис.2);
- 2) левая часть:

замковый камень (над арочными проемами);
венчающий карниз (приложение №2 к настоящему предмету охраны, рис.3).

6.4. Западный фасад:

1) левая часть:

2 колонны тосканского ордера (приложение №2 к настоящему предмету охраны, фото 1, 2);

многопрофильный ступенчатый венчающий карниз с гладким фризом (приложение №2 к настоящему предмету охраны, рис.3);

стена-пилон с арочным проемом, горизонтальным рустом и клинчатым замковым камнем;

прямоугольные очертания проемов, в нишах 1-го этажа;

циркульное очертание проемов основной стены фасада (второго света);

профилированный поясок антаблемента (приложение №2 к настоящему предмету охраны, рис.2);

2) правая часть:

поясок, совмещенный с замковым камнем (над арочными проемами);

венчающий карниз (приложение №2 к настоящему предмету охраны, рис.1).

6.5. Юго-западный фасад:

1) многопрофильный ступенчатый венчающий карниз с гладким фризом (приложение №2 к настоящему предмету охраны, рис.3);

2) стена-пилон с арочным проемом, горизонтальным рустом и клинчатым замковым камнем;

3) поясок антаблемента (приложение №2 к настоящему предмету охраны, рис.2).

7. Внутренняя планировка и оформление интерьеров (приложение №1 к настоящему предмету охраны):

1) капитальные стены объема;

2) тянутый потолочный карниз.

8. Конструктивная система и материалы строительства (приложение №1 к настоящему предмету охраны):

1) материал фундамента - бут, глиняный кирпич;

2) материал капитальных стен - кирпич, с фасадов стены оштукатурены и окрашены;

3) форма и материал междуэтажных перекрытий - деревянные, плоские по балкам;

4) конфигурация крыши - скатная вальмовая; покрытие кровли - кровельная сталь (листовая); фальцевое соединение листов; наличие слуховых окон на скатах кровли;


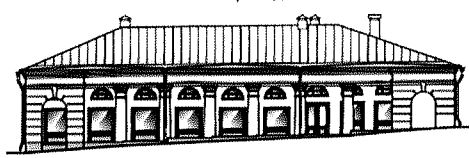
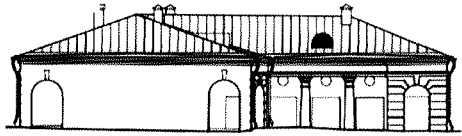
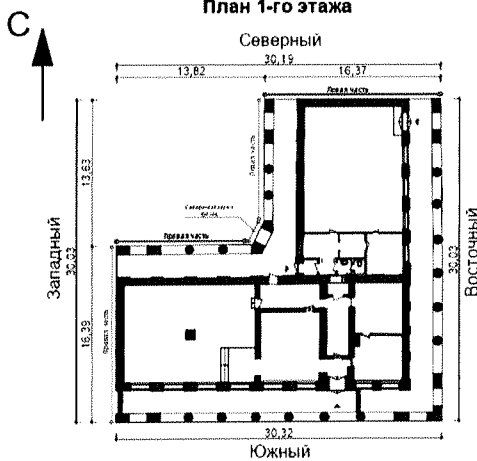
5) заполнение оконных проемов - индивидуальное столярное;

6) заполнение наружных дверных проемов и витрин - филенчатое, индивидуальное столярное;

7) галереи с колоннадой тосканского ордера; форма перекрытия - деревянные, плоские по деревянным балкам.

9. Предмет охраны может быть изменен на основании документов или результатов историко-культурных исследований, отсутствующих при подготовке проекта предмета охраны объекта культурного наследия, дающих основания для изменения предмета охраны объекта культурного наследия.

Приложение №1
к предмету охраны объекта
культурного наследия федерального значения
«Торговые ряды - корпус № 10», XIX в.
(Костромская область, г. Галич)

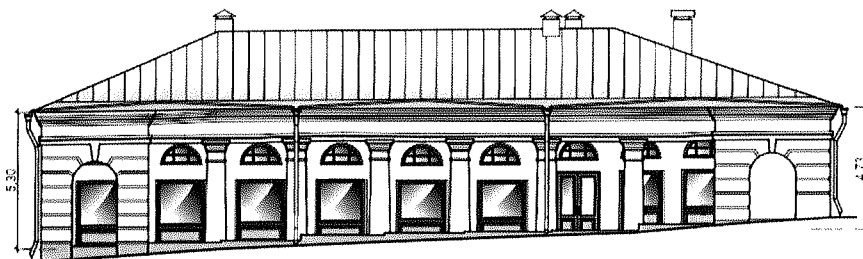
<p>1. Предметом охраны является, одноэтажное кирпичное и оштукатуренное здание, Г-образное в плане, под вальмовой кровлей</p>	
<p>2. Связь с ландшафтом и архитектурно-художественным ансамблем окружающих построек:</p>	
<p>1) здание входит в комплекс торговых рядов, который занимает основное пространство площади отличающейся живописностью, благодаря сильному понижению рельефа с востока на запад, в сторону Галичского озера;</p> <p>2) Корпус №10 возведен на возвышенной восточной части площади, у подножия Поклонной горы, южным фасадом обращен к ул. Леднева, восточным фасадом обращен к ул. Площадь Революции;</p> <p>3) Корпус №10 - юго-восточный корпус в северном каре Верхних рядов, состоящих из двух неполных каре;</p> <p>4) формообразующий и смысловой центр города;</p>	<p style="text-align: center;">Схема расположения объекта</p>  <p style="text-align: right;">Объект культурного наследия федерального значения "Торговые ряды - корпус №10", XIX в.</p>
<p>3. Стилистические особенности объекта:</p>	
<p>поздний классицизм.</p>	<p style="text-align: center;">Южный фасад</p>  <p style="text-align: right;">Северный фасад</p> 
<p>4. Объемно-пространственная и планировочная композиция:</p>	
<p>1) здание представляет собой одноэтажную Г-образную постройку с вальмовой кровлей (габариты, наличие декора, композиция);</p> <p>2) общий габарит здания по восточному фасаду - 30,03 м, по южному фасаду - 30,32 м, по западному фасаду - 30,03 м, по северному фасаду - 30,19 м.</p>	<p style="text-align: center;">План 1-го этажа</p> 

4. Объемно-пространственная и планировочная композиция:

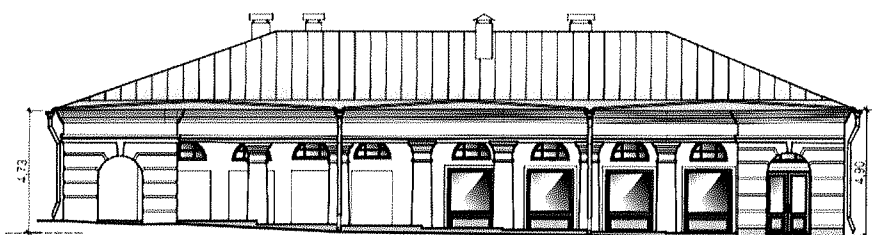
3) открытые галереи с колоннадой упрощенного тосканского ордера несущие антаблемент, пилоны с прорезанными арками вдоль южного, восточного, правой части северного и левой части западного фасадов;

4) высотная отметка здания от уровня пола галереи до подшива кровли
по юго-западному углу - 5,30 м,
по юго-восточному углу - 4,73 м,
по северо-восточному углу 4,90 м,
по северо-западному углу левой части - 5,00 м,
по северо-западному углу правой части - 5,30 м.

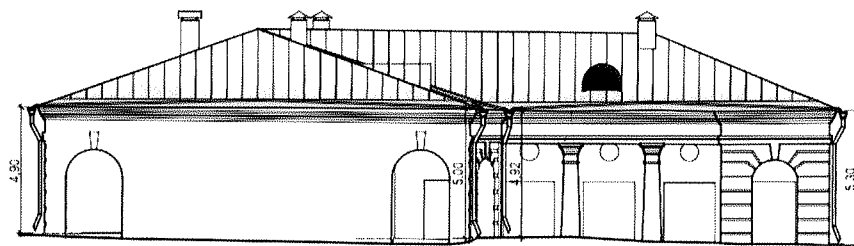
Южный фасад



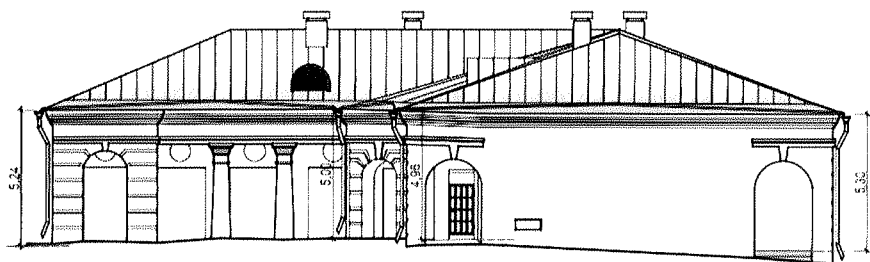
Восточный фасад



Северный фасад



Западный фасад



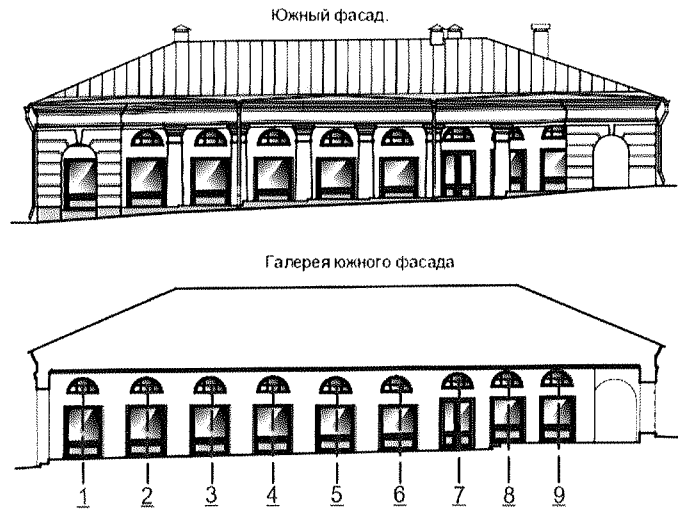
Условные обозначения:

--- - уровень пола галереи;

5. Композиционное решение фасадов:

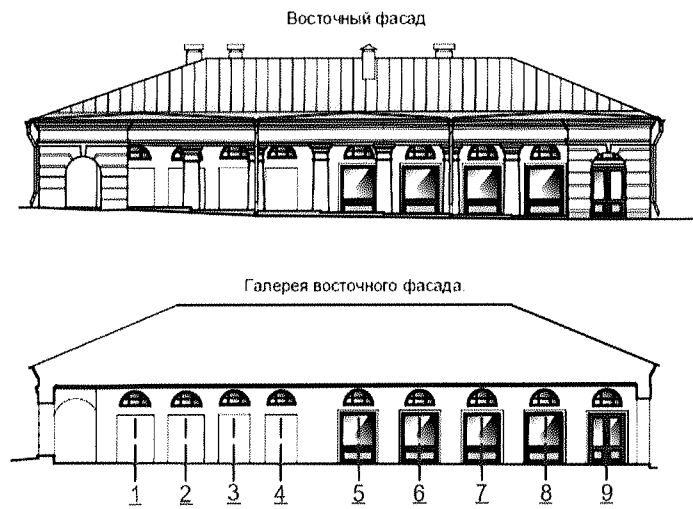
5.1. Южный фасад:

- 1) колоннада галереи упрощенного тосканского ордера (6 колонн), несущая антаблемент;
- 2) с правого и левого фланга колоннады 2 пилон с арочными проемами;
- 3) 9 осей проемов в 2 уровня основной стены фасада;
- 4) лестница на галерею со стороны западного фасада и в галерее от начала проема по 8-й оси;



5.2. Восточный фасад:

- 1) колоннада галереи упрощенного тосканского ордера (6 колонн), несущая антаблемент;
- 2) с правого и левого фланга колоннады 2 пилон с арочными проемами;
- 3) 9 осей проемов в 2 уровня основной стены фасада;



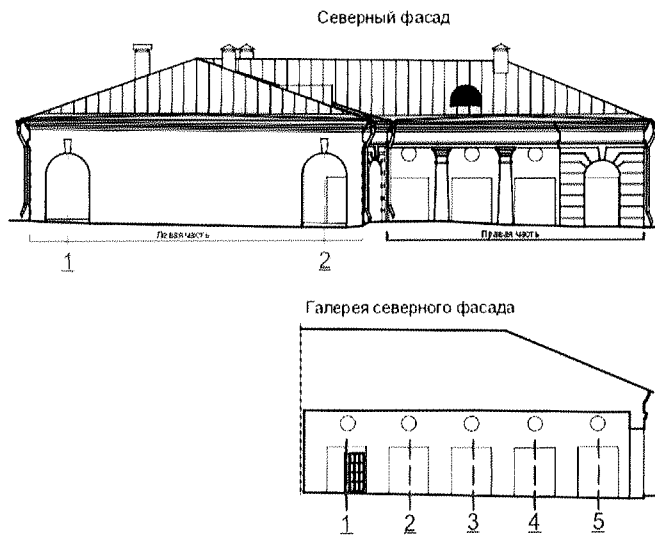
5.3. Северный фасад.

Правая часть:

- 1) 2 колонны открытой галереи несущие антаблемент;
- 2) с правого фланга открытой галереи пилон с арочным проемом;
- 3) 5 осей проемов в 2 уровня основной стены фасада;

Левая часть:

- 1) симметричная композиция фасада;
- 2) два арочных проема по правому и левому флангам фасада, ведущие на галерею.



5. Композиционное решение фасадов:

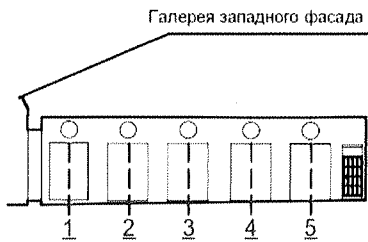
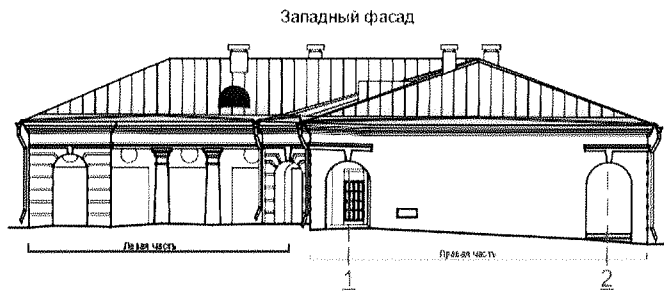
5.4. Западный фасад

Левая часть:

- 1) 2 колонны открытой галереи несущие антаблемент;
- 2) с левого фланга открытой галереи пилон с арочным проемом;
- 3) 5 осей проемов в 2 уровня, 6-й проем в уровне 1-го этажа основной стены фасада;

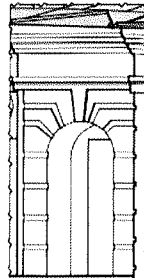
Правая часть:

- 1) симметричная композиция;
- 2) два арочных проема по правому и левому флангам фасада, ведущие на галерею.



5.5. Северо-западный фасад

- 1) пилон с арочным проемом;



Северо-западный фасад

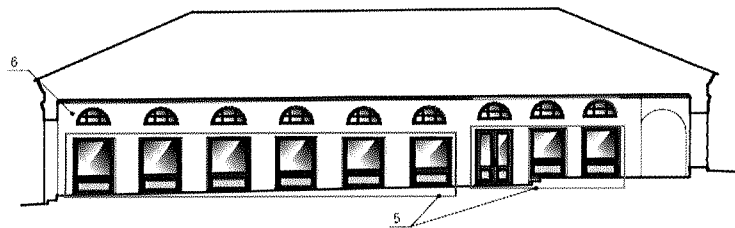
6. Архитектурно-художественное оформление фасадов, включая форму, размер, расстекловку и оформление оконных и дверных проемов:

6.1. Южный фасад

- 1) гладкий цоколь открытой галереи;
- 2) колоннада тосканского ордера (приложение №2 рис.4);
- 3) многопрофильный ступенчатый венчающий карниз с гладким фризом (приложение №2 рис.1);
- 4) стены-пилоны с арочными проемами, горизонтальным рустом и клинчатыми замковыми камнями;
- 5) прямоугольные очертания проемов в нишах 1-го этажа основной стены фасада;
- 6) полуциркульное очертание проемов основной стены фасада (второй свет);
- 7) профилированный пояс антаблемента (приложение №2 рис.2);

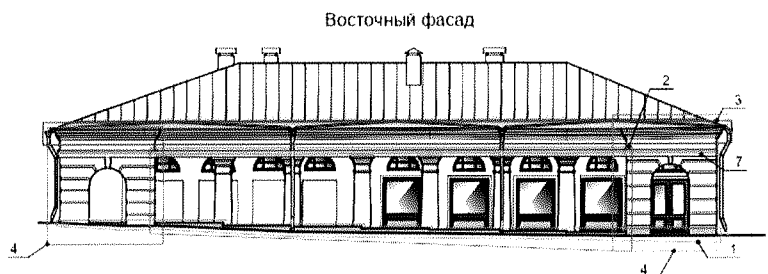


Галерея южного фасада

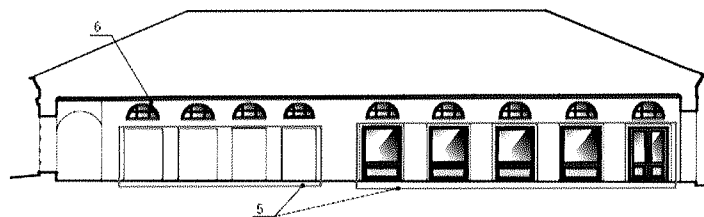


6.2. Восточный фасад

- 1) гладкий цоколь открытой галереи;
- 2) колоннада тосканского ордера (приложение №2 рис.4);
- 3) многопрофильный ступенчатый венчающий карниз с гладким фризом (приложение №2 рис.1);
- 4) стены-пилоны с арочными проемами, горизонтальным рустом и клинчатыми замковыми камнями;
- 5) прямоугольные очертания проемов в нишах 1-го этажа основной стены фасада;
- 6) полуциркульное очертание проемов основной стены фасада (второй свет);
- 7) профилированный пояс антаблемента (приложение №2 рис.2);



Галерея восточного фасада.

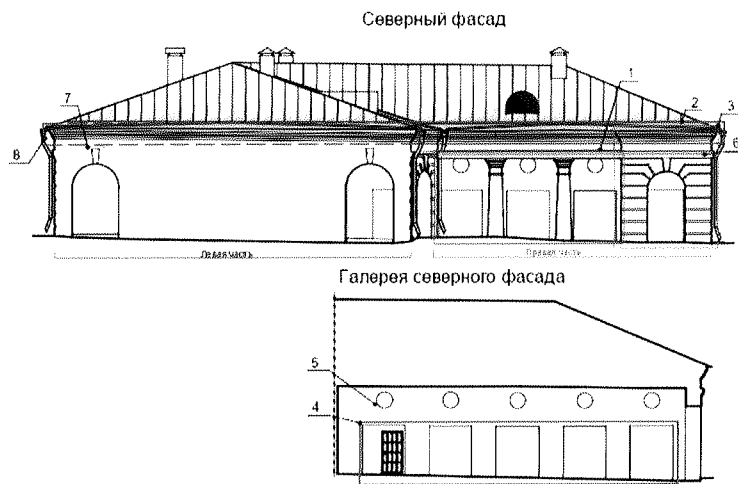


Условные обозначения:

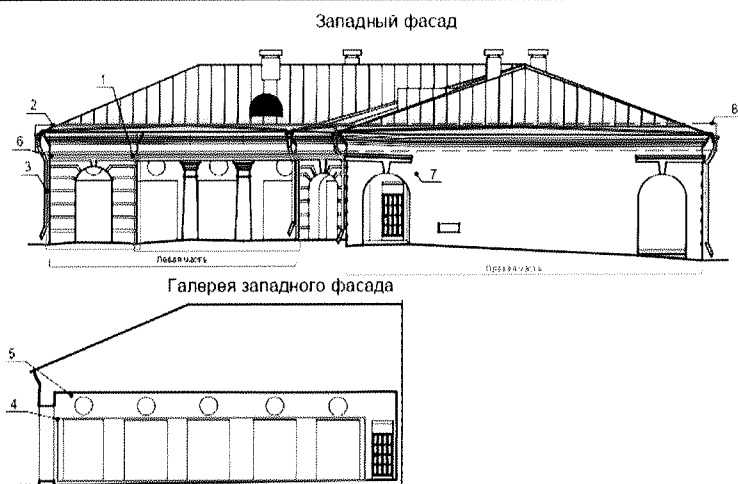
- - гладкий цоколь открытой галереи;
- - колоннада тосканского ордера;
- - многопрофильный ступенчатый венчающий карниз с гладким фризом;
- - стены-пилоны с арочными проемами, горизонтальным рустом и клинчатыми замковыми камнями;
- - прямоугольные очертания проемов в нишах 1-го этажа основной стены фасада;
- - полуциркульное очертание проемов основной стены фасада (второй свет);
- - профилированный пояс антаблемента;

6. Архитектурно-художественное оформление фасадов, включая форму, размер, расстекловку и оформление оконных и дверных проемов:

6.3. Северный фасад
 Правая часть:
 1) 2 колонны тосканского ордера (приложение №2 фото. 1, 2);
 2) многопрофильный ступенчатый венчающий карниз с гладким фризом (приложение №2 рис.3);
 3) стена-пилон с арочным проемом, горизонтальным рустом и клинчатым замковым камнем;
 4) прямоугольные очертания проемов, в нишах 1-го этажа;
 5) циркульное очертание проемов основной стены фасада (второго света);
 6) профилированный поясок антаблемента (приложение №2 рис.2);
 Левая часть:
 7) замковый камень (над арочным проемом);
 8) венчающий карниз (приложение №2 рис.3);



6.4. Западный фасад
 Левая часть:
 1) 2 колонны тосканского ордера (приложение №2 фото. 1, 2);
 2) многопрофильный ступенчатый венчающий карниз с гладким фризом (приложение №2 рис.3);
 3) стена-пилон с арочным проемом, горизонтальным рустом и клинчатыми замковыми камнями;
 4) прямоугольные очертания проемов, в нишах 1-го этажа;
 5) циркульное очертание проемов основной стены фасада (второго света);
 6) профилированный поясок антаблемента (приложение №2 рис.2);
 Правая часть:
 7) поясок, совмещенный с замковым камнем (над арочными проемами);
 8) венчающий карниз (приложение №2 рис.1);



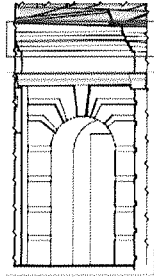
- Условные обозначения:**
- — — — — - колоннада тосканского ордера;
 - — — — — - многопрофильный ступенчатый венчающий карниз с гладким фризом;
 - — — — — - многопрофильный ступенчатый венчающий карниз с гладким фризом;
 - - стены-пилоны с арочными проемами, горизонтальным рустом и клинчатыми замковыми камнями;
 - — — — — - прямоугольные очертания проемов в нишах 1-го этажа основной стены фасада;
 - — — — — - полуциркульное очертание проемов основной стены фасада (второй свет);
 - - профилированный поясок антаблемента;

6. Архитектурно-художественное оформление фасадов, включая форму, размер, расстекловку и оформление оконных и дверных проемов:

6.5. Юго-западный фасад

- 1) многопрофильный ступенчатый венчающий карниз с гладким фризом (приложение №2 рис.3);
- 2) стена-пилон с арочным проемом, горизонтальным рустом и клинчатыми замковыми камнями;
- 3) поясок антаблемента (приложение №2 рис.2);

Северо-западный фасад



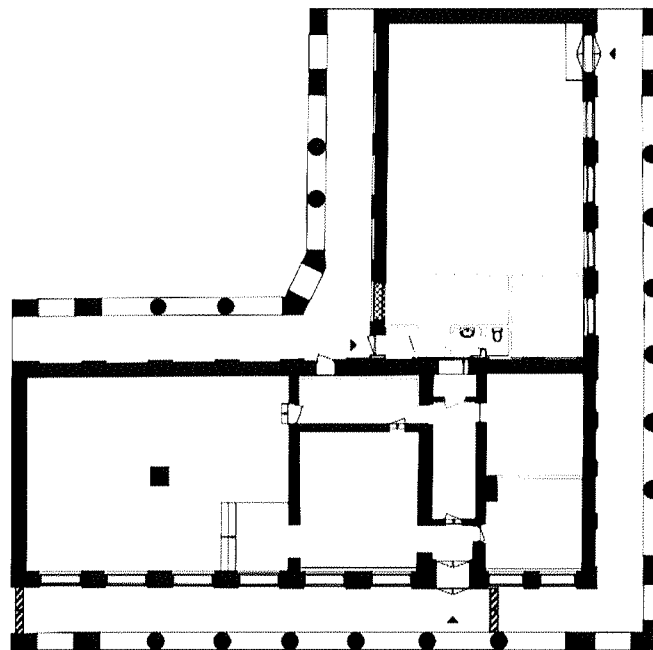
Условные обозначения:

- - многопрофильный ступенчатый венчающий карниз с гладким фризом;
- - стена-пилон с арочным проемом, горизонтальным рустом и клинчатым замковым камнем;
- - профилированный поясок антаблемента;

7. Внутренняя планировка, оформление интерьера:

- 1) капитальные стены объема;
- 2) тянутый потолочный карниз;

План 1- го этажа



Условные обозначения:

- - Капитальные стены;
- - Конструкции, не подлежащие включению в предмет охраны;
- ▨ - Заложённый проем;
- - Тянутый потолочный карниз;

8. Конструктивная система и материалы строительства.

1) материал фундамента - бут, глиняный кирпич;

2) материал капитальных стен - кирпич, с фасадов стены оштукатурены и окрашены;

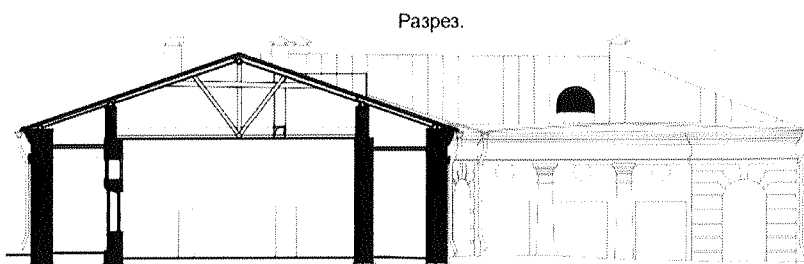
3) форма и материал междуэтажных перекрытий - деревянные, плоские по балкам;

4) конфигурация крыши - скатная вальмовая; покрытие кровли - кровельная сталь (листовая); фальцевое соединение листов; наличие слуховых окон на скатах кровли;

5) заполнение оконных проемов - индивидуальное столярное;

6) заполнение наружных дверных проемов и витрин - филленчатое, индивидуальное столярное;

7) галереи с колоннадой тосканского ордера; форма перекрытия - деревянные, плоские по деревянным балкам;



План 1-го этажа

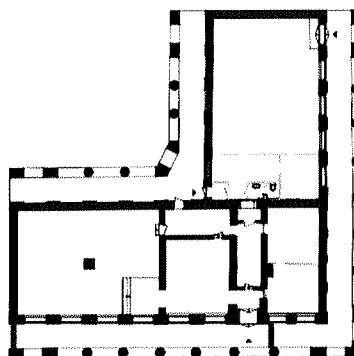
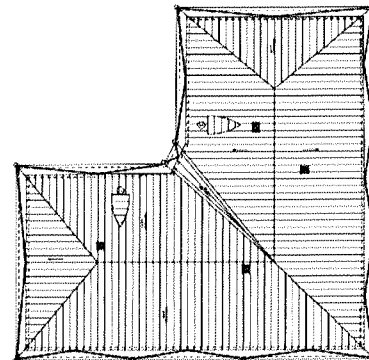





Схема кровли.



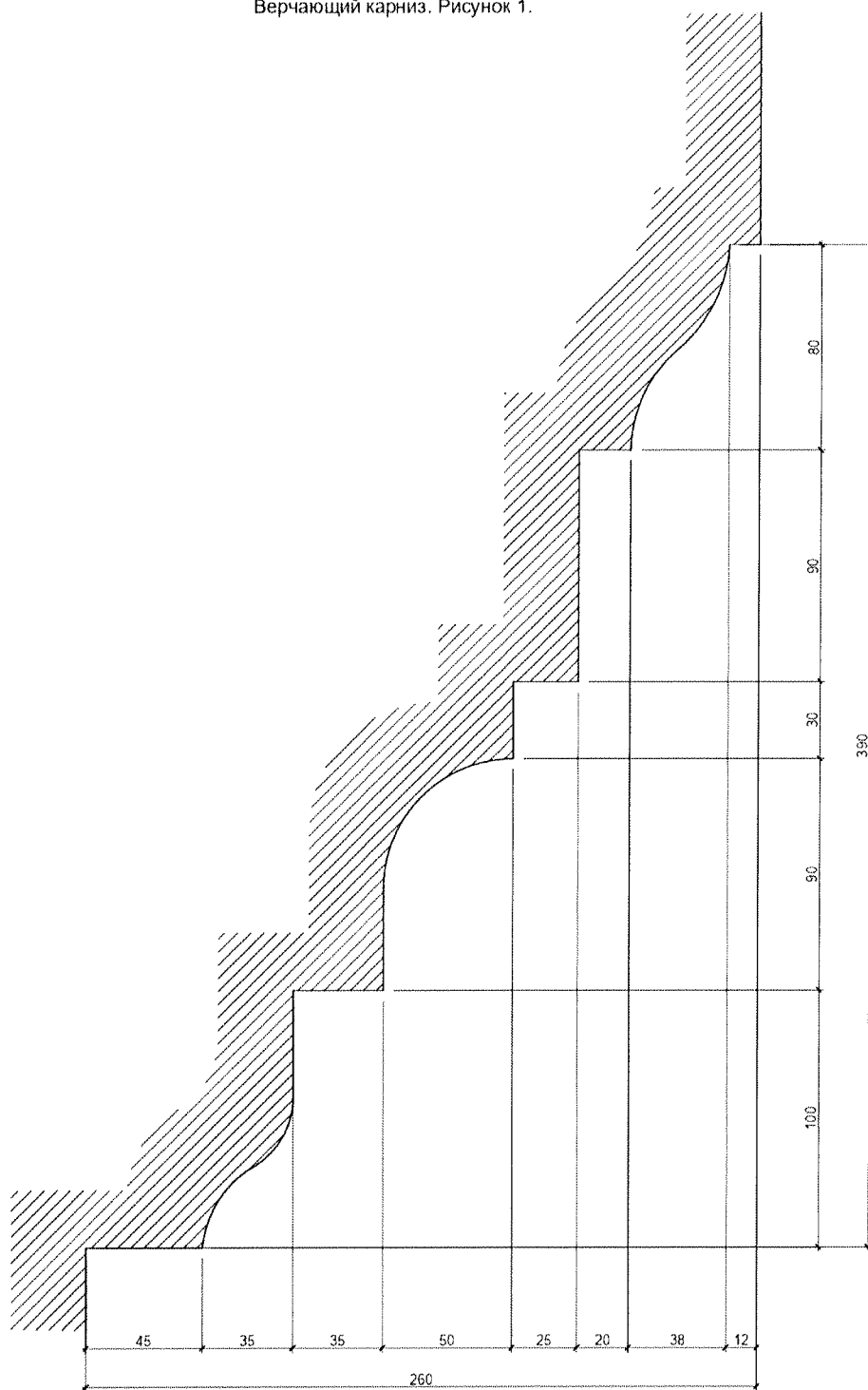
Условные обозначения:

-  - Капитальные стены;
-  - Конструкции, не подлежащие включению в предмет охраны;
-  - Заложённый проем;

9. Предмет охраны может быть изменен на основании документов или результатов историко-культурных исследований, отсутствующих при подготовке проекта предмета охраны объекта культурного наследия, дающих основания для изменения предмета охраны объекта культурного наследия

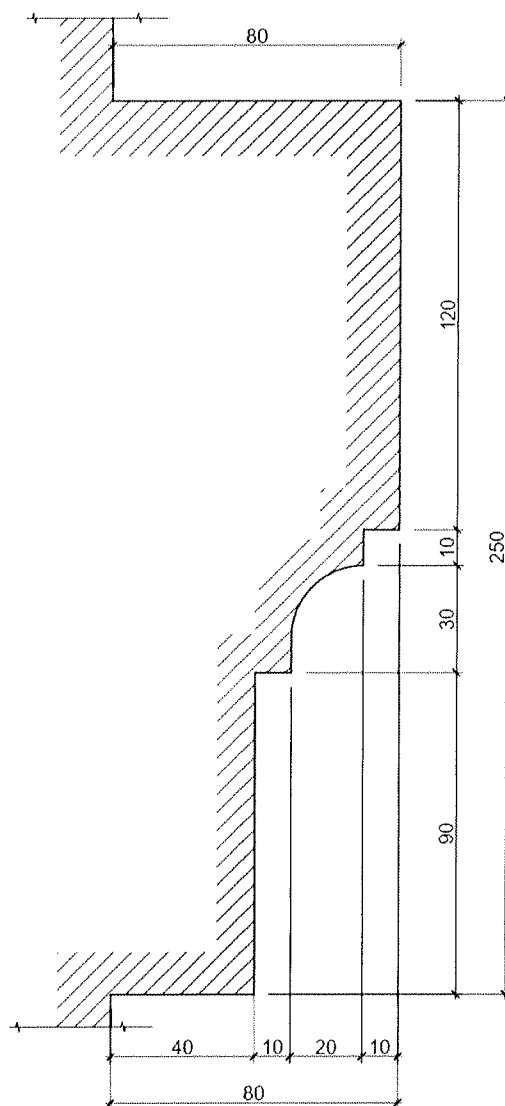
Приложение №2
к предмету охраны объекта
культурного наследия федерального значения
«Торговые ряды - корпус № 10», XIX в.
(Костромская область, г. Галич)

Верчающий карниз. Рисунок 1.



Примечание:
1. Размеры даны в мм

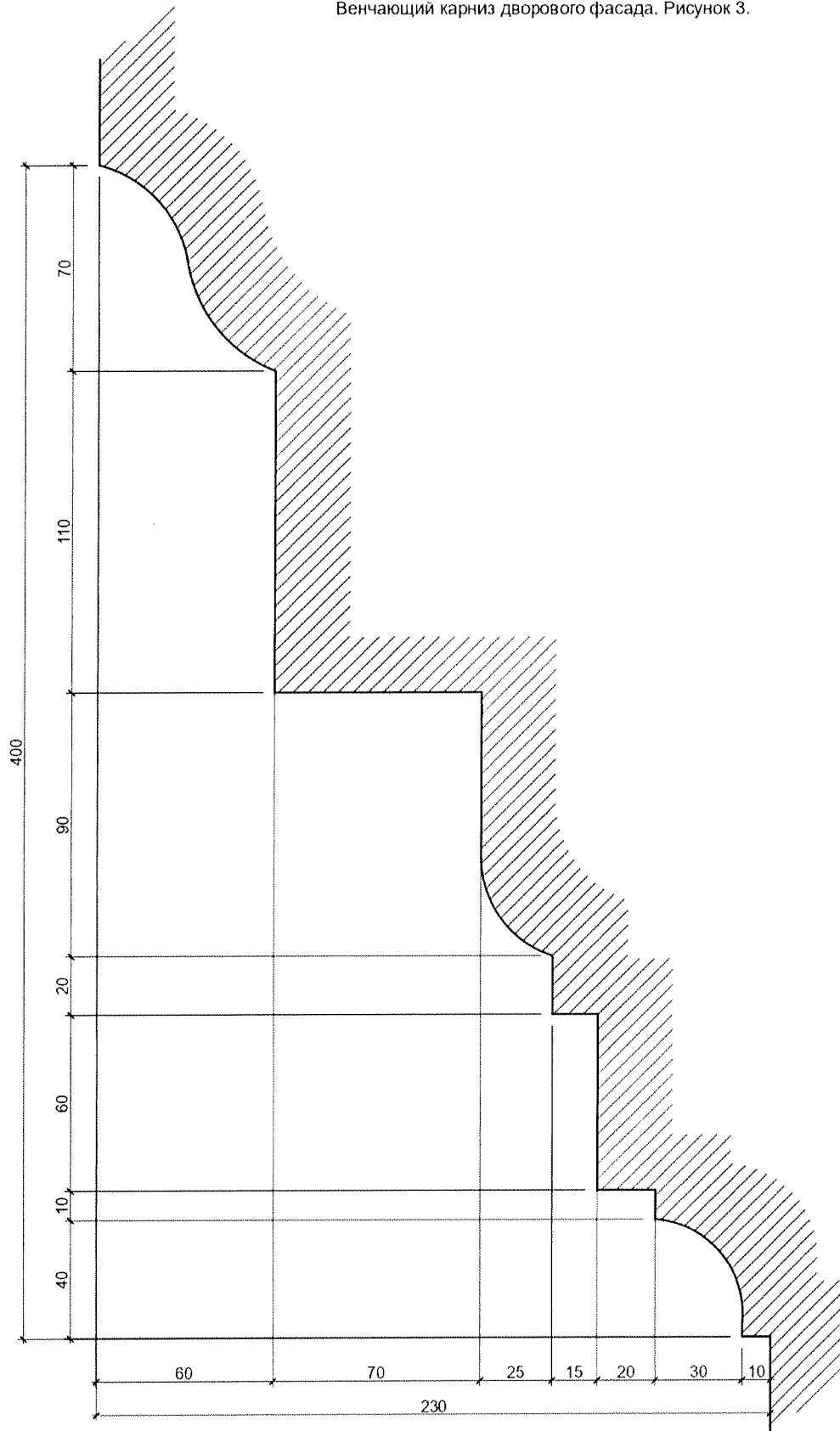
Поясок антаблемента. Рисунок 2.



Примечание:

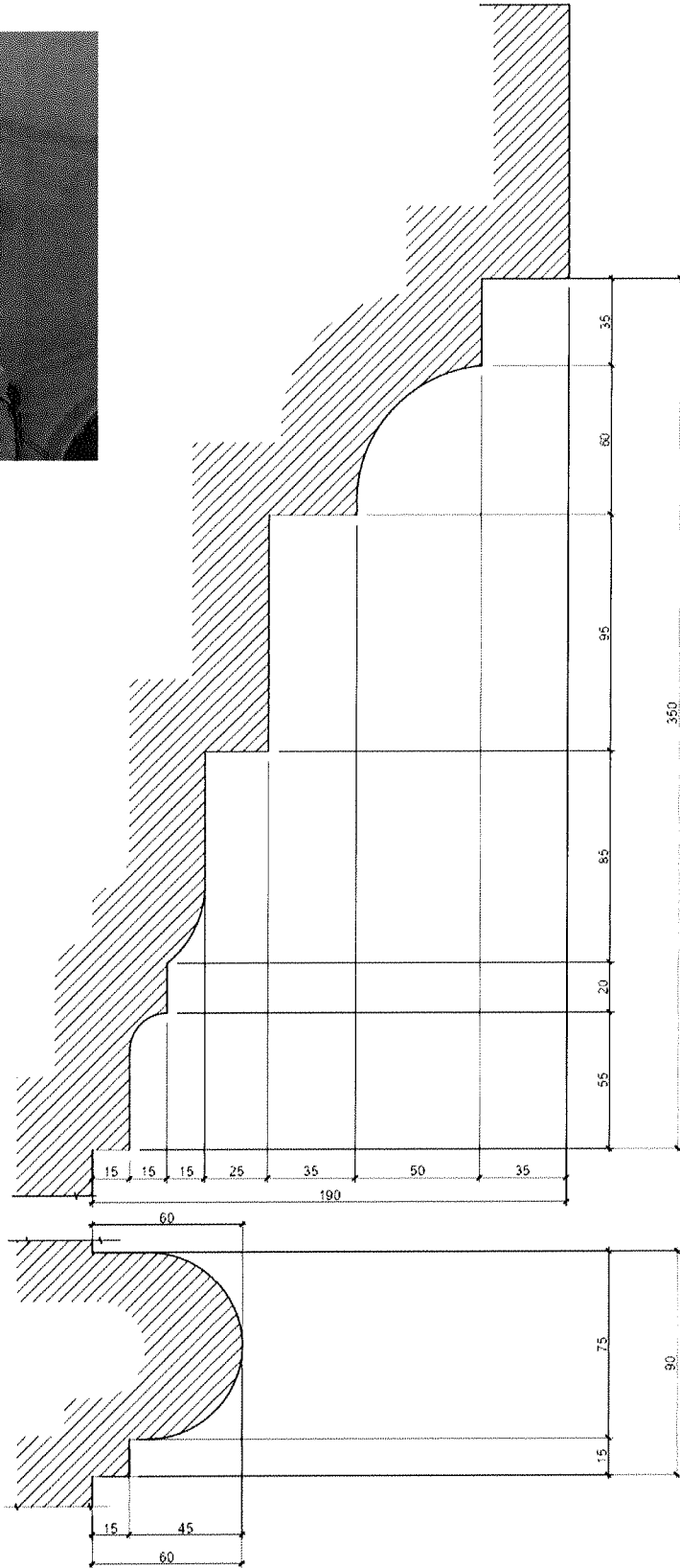
1. Размеры даны в мм.

Венчающий карниз дворового фасада. Рисунок 3.



Примечание:
1. Размеры даны в мм.

Капитель колоны. Рисунок 4.



Примечание:
1. Размеры даны в мм.

Капитель колоны со стороны восточного и западного фасада. Фото 1, 2.



Фото № 1.



Фото № 2.