

ИНСПЕКЦИЯ ПО ОХРАНЕ ОБЪЕКТОВ КУЛЬТУРНОГО НАСЛЕДИЯ КОСТРОМСКОЙ ОБЛАСТИ

ПРИКАЗ

от «01» 12 2023 года № 81-НПА

г. Кострома

**Об утверждении предмета охраны объекта культурного наследия
федерального значения «Ансамбль Ипатьевского XVI – XIX вв.:
Палаты бояр Романовых», XVI-XIX вв.
(Костромская область, г. Кострома, ул. Просвещения, 1)**

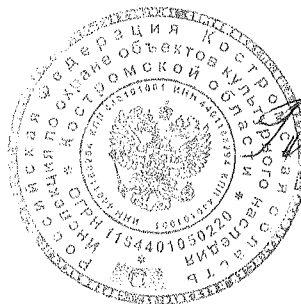
В соответствии с Федеральным законом от 25 июня 2002 года № 73-ФЗ «Об объектах культурного наследия (памятниках истории и культуры) народов Российской Федерации», положением об инспекции по охране объектов культурного наследия Костромской области, утвержденным постановлением губернатора Костромской области от 16 ноября 2015 года №206 «Об инспекции по охране объектов культурного наследия Костромской области», на основании проекта предмета охраны объекта культурного наследия федерального значения «Ансамбль Ипатьевского монастыря, XVI-XIX вв.: Палаты бояр Романовых», XVI-XIX вв. (Костромская область, г. Кострома, ул. Просвещения, 1),

ПРИКАЗЫВАЮ:

1. Утвердить предмет охраны объекта культурного наследия федерального значения «Ансамбль Ипатьевского XVI – XIX вв.: Палаты бояр Романовых», XVI-XIX вв. (адрес в соответствии с актом о постановке на государственную охрану: Костромская область, г. Кострома, ул. Просвещения, 1; адрес в соответствии с Федеральной информационной адресной системой: Костромская область, городской округ город Кострома, город Кострома, ул. Просвещения, д. 1), согласно приложению.

2. Настоящий приказ вступает в силу со дня его официального опубликования.

Начальник инспекции



С.Е. Голикова

Приложение

УТВЕРЖДЕН
приказом инспекции по охране
объектов культурного наследия
Костромской области

от «01» 12 2023 г. №81 -ИПА-

ПРЕДМЕТ ОХРАНЫ

объекта культурного наследия федерального значения
«Ансамбль Ипатьевского XVI – XIX вв.:
Палаты бояр Романовых», XVI-XIX вв.

1. Месторасположение, роль и градостроительные характеристики (приложение №1 к настоящему предмету охраны):

1) здание является частью ансамбля - объекта культурного наследия федерального значения «Ансамбль Ипатьевского монастыря», XVI-XIX вв.:

Стены и башни монастыря, XVI – XIX вв.;

Троицкий собор, 1652 г.;

Звонница, 1647 г.;

Архиерейский корпус, XVI-XIX вв.;

Палаты бояр Романовых, XVI-XIX вв.;

Братский корпус, XVI-XIX вв.;

Корпус над погребями, XVI-XIX вв.;

Свечной корпус, XVI-XIX вв.;

Богадельня, XVII-XIX вв.;

Архиерейский сад, XIX в.;

Церковь Спаса Преображения (деревянная), XVII в.

2) месторасположение объекта в северо-западной части Старого города Ипатьевского монастыря, вдоль западной стены монастыря;

3) композиционная связь с объектом культурного наследия федерального значения «Братский корпус», XVI – XIX в.

2. Стилистические особенности объекта: пример боярских палат, получивших внешний облик в результате архитектурной реставрации 2-й половины XIX в. (приложение №2 к настоящему предмету охраны).

3. Объемно-пространственная и планировочная композиция здания (приложение №3 к настоящему предмету охраны):

1) двухэтажный, близкий к прямоугольнику кирпичный объем, вытянутый по оси север-юг, покрытый вальмовой крышей;

2) планировочная структура первого этажа: обособленные помещения келий с сенями, выстроенные в ряд, оборудованные отдельными входами; анфиладная планировочная структура второго этажа;

3) месторасположение, размер и форма каменной парадной лестницы, ведущей на второй этаж;

4) месторасположение, размер и форма деревянной открытой галереи на столбах по западному фасаду; месторасположение лестницы на галерею.

4. Архитектурные характеристики фасадов (приложение №4 к настоящему предмету охраны):

1) южный фасад: глухая плоскость фасада в уровне первого этажа; два арочных оконных проема в уровне второго этажа;

2) западный фасад: шесть проемов в уровне первого этажа (2-й, 5-й, 6-й - дверные проемы; остальные - оконные); пять дверных проемов в уровне второго этажа, выходящих на крытую галерею;

3) северный фасад: две оси оконных проемов;

4) восточный фасад: двенадцать проемов, разделенных лопатками на четыре прясла в 3-4-3-2 проема (5-й, 6-й, 11-й проем - дверные, остальные оконные) в уровне первого этажа; одиннадцать осей проемов, разделенных лопатками на четыре прясла в 3-4-3-1 проема (5-й и 6-й проемы - дверные, остальные - оконные).

5. Декоративно-пластическое оформление экстерьера (приложение №5 к настоящему предмету охраны):

1) горизонтальное членение фасадов:

цоколь, ограниченный горизонтальной тягой в форме валика по южному и восточному фасадам, переходящего в обрамление дверных проемов по восточному фасаду;

междуэтажный профилированный карниз с широким фризом, усложненным поребриком, ограниченным валиком по восточному и южному фасадам;

междуэтажный профилированный кладочный карниз по западному и северному фасадам;

венчающий профилированный карниз с гладким фризом, ограниченным валиком;

фигурный металлический подзор по карнизу здания;

2) месторасположение и декоративное оформление арочных оконных проемов в уровне второго этажа северного, восточного и южного фасадов: арочные оконные проемы заглублены в прямоугольные ниши, ограниченные рамочными наличниками из валиков с треугольными фронтонами;

3) месторасположение и декоративное оформление арочных оконных проемов в уровне первого этажа: узкие арочные оконные проемы утоплены в глубоких нишах; ряд ступенчато нависающих полочек над проемами;

4) вертикальное членение фасадов:

поэтажные широкие лопатки, раскрепованные в уровне междуэтажного и венчающего карниза:

угловые гладкие лопатки - по северному и западному фасадам;
гладкие лопатки - в плоскости западного фасада;

рустованные угловые лопатки - по южному и восточному фасадам;
рустованные лопатки - в плоскости восточного фасада;

5) месторасположение, размер и форма бочкообразного металлического навеса; металлический подзор вдоль свесов козырька;

6) месторасположение и декоративное оформление ажурного металлического гребня на коньке высокой кровли.

6. Декоративно-пластическое оформление интерьера (местоположение, конфигурация - приложения №№3,6 к настоящему предмету охраны):

1) печи первого и второго этажей; месторасположение, размер, форма, декоративное оформление (наличие карнизов, изразцов облицовки);

2) ступенчатые полочки над дверными проемами внутренних стен второго этажа;

7. Конструктивная система, материал:

1) конструкции и материал фундамента - бут из природного «дикого» камня;

2) конструкции и материал цоколя - глиняный кирпич на известковом растворе;

3) конструкции и материал капитальных стен - кладка из керамического кирпича на известковом растворе;

4) наружная отделка:

первый этаж - известковая обмазка, побелка;

второй этаж - штукатурка; южный фасад и три прясла восточного фасада - роспись масляными красками «в шахмат»; северный, западный фасады и четвертое прясло восточного фасада - известковая обмазка;

5) материал перекрытий: кирпичные лотковые и коробовые своды с распалубками; западная галерея - плоские по деревянным балкам;

6) материал конструкций крыши - дерево;

7) вальмовая форма крыши; материал покрытия кровли - металл, уложенный в шашку; материал ажурного гребня по коньку, материал подзоров кровли и навеса - металл; наличие, материал и декоративное оформление печных труб;

8) открытая галерея: столбы, поддерживающие галерею - керамический кирпич; перекрытия, столбы ограждения, прясла ограждения, конструкции лестницы на галерею, конструкции крыши - дерево;

9) арочная форма перемычек оконных и дверных проемов в наружных и внутренних капитальных стенах;

10) дверные заполнения - входные двери в помещения первого этажа, внутренние двери - глухие, деревянные; входные двери в помещения второго этажа - металлические кованые;

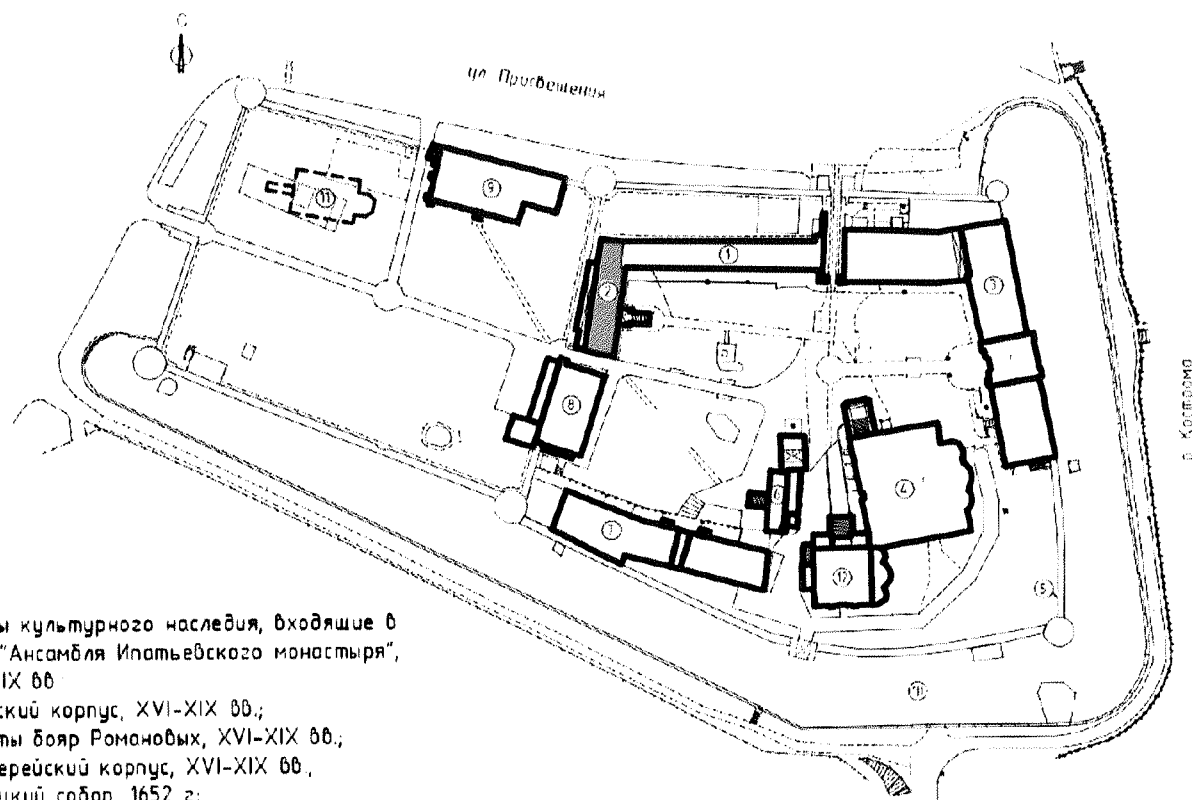
11) оконные заполнения - деревянные рамы с двойным остеклением; оконные решетки - стальные прутки; наличие ставен в оконных проемах внутри помещения;

12) парадная лестница - стены лестницы - керамический кирпич; ступени лестницы - гранитные плиты.

8. Предмет охраны может быть изменен на основании документов или результатов историко-культурных исследований, отсутствующих при подготовке проекта предмета охраны объекта культурного наследия, дающих основания для изменения предмета охраны объекта культурного наследия.

Приложение №1
к предмету охраны объекта культурного наследия
федерального значения
«Ансамбль Ипатьевского XVI – XIX вв.:
Палаты бояр Романовых», XVI-XIX вв.


Месторасположение объекта культурного наследия федерального значения
на территории Ипатьевского монастыря

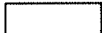


Объекты культурного наследия, входящие в состав «Ансамбля Ипатьевского монастыря», XVI – XIX вв

1. Братский корпус, XVI-XIX вв.;
2. Палаты бояр Романовых, XVI-XIX вв.;
3. Архиерейский корпус, XVI-XIX вв.;
4. Троицкий собор, 1652 г.;
5. Стены и башни монастыря, XVI – XIX вв.;
6. Звонница, 1647г.;
7. Свечной корпус, XVI-XIX вв.;
8. Корпус над погребями, XVI-XIX вв.;
9. Богадельня, XVI-XIX вв.;
10. Архиерейский сад, XIX в.;
11. Церковь Спаса Преображения (деревянная), XVII в. (месторасположение),

Условные обозначения:

 - объект культурного наследия федерального значения «Палаты бояр Романовых», XVI – XIX в

 - объекты культурного наследия

Воссозданный объект

12. Церковь Рождества Пресвятой Богородицы.

Приложение №2
к предмету охраны объекта культурного наследия
федерального значения
«Ансамбль Ипатьевского XVI – XIX вв.:
Палаты бояр Романовых», XVI-XIX вв.

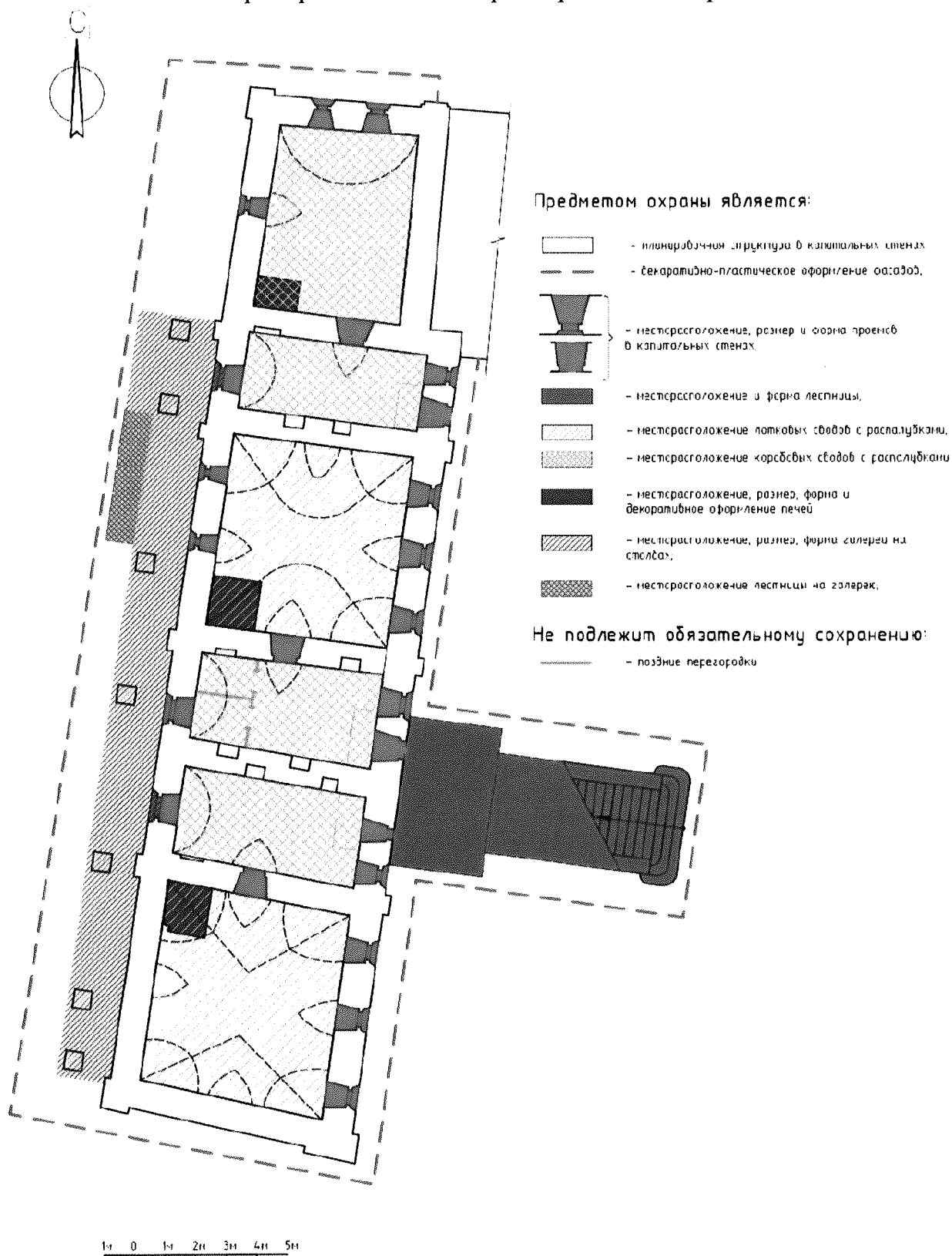
Стилистические особенности объекта



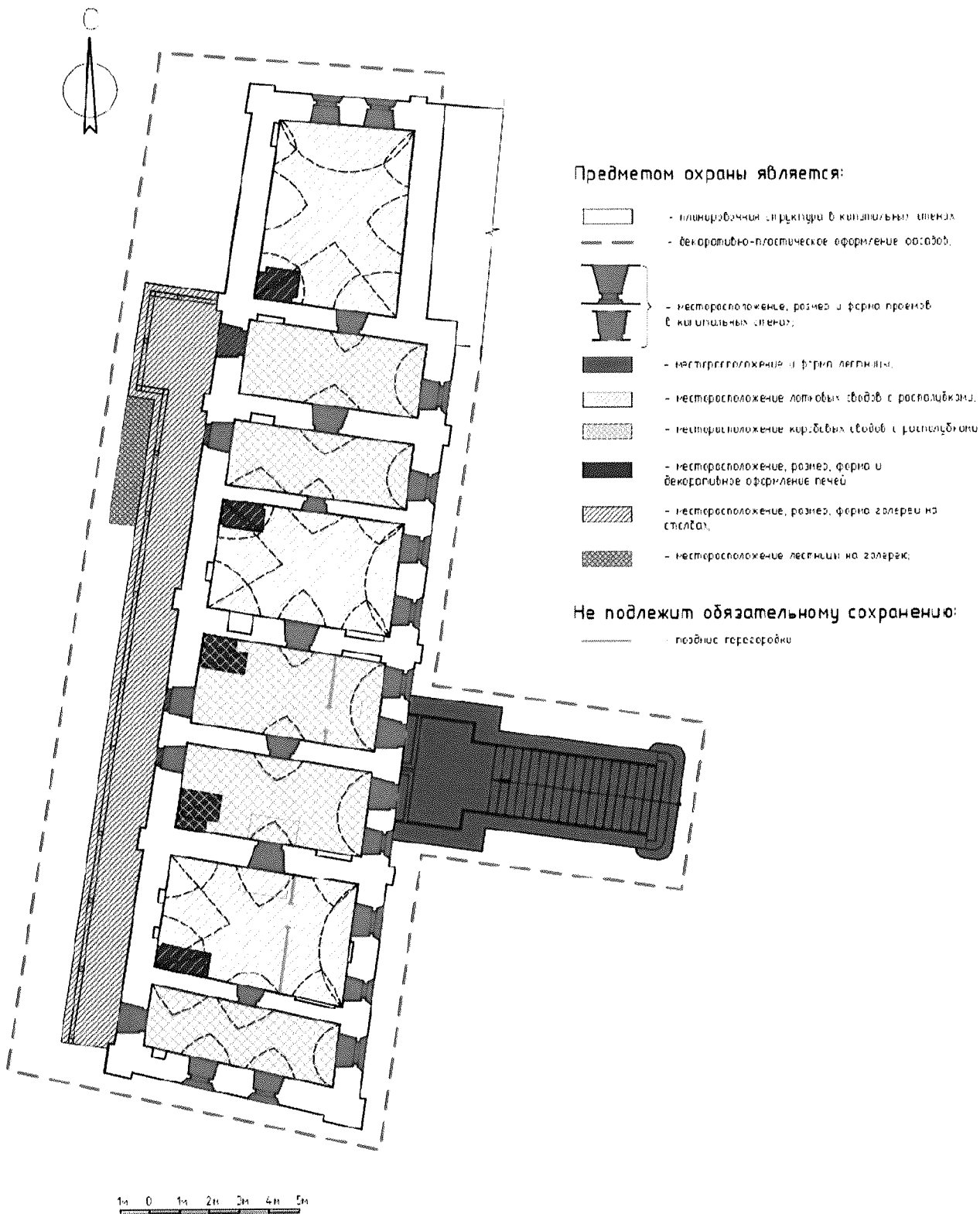
Пример боярских палат, получивших внешний облик в результате архитектурной реставрации 2-й половины XIX в.

Приложение №3
 к предмету охраны объекта культурного наследия
 федерального значения
 «Ансамбль Ипатьевского XVI – XIX вв.:
 Палаты бояр Романовых», XVI-XIX вв.

Объемно-пространственные характеристики. Первый этаж.



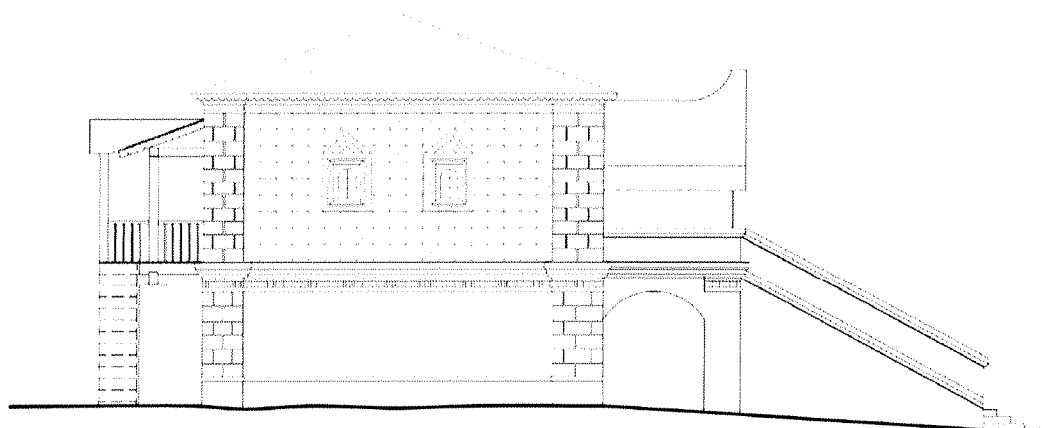
Объемно-пространственные характеристики. Второй этаж.



Приложение №4
к предмету охраны объекта культурного наследия
федерального значения
«Ансамбль Ипатьевского XVI – XIX вв.:
Палаты бояр Романовых», XVI-XIX вв.

Членение фасадов

Южный фасад

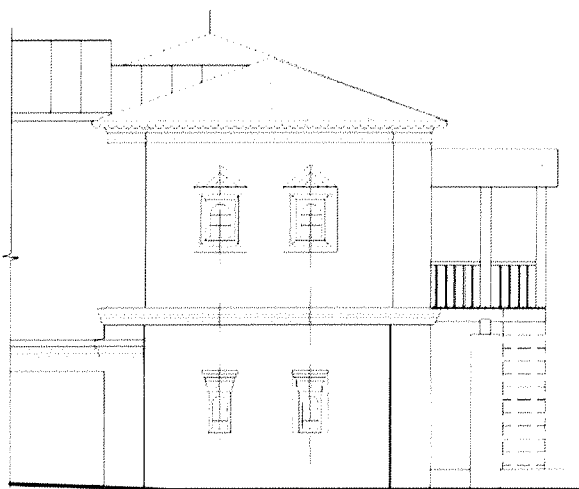


1м 0 1м 2м 3м 4м 5м

Условные обозначения:

----- - месторасположение лестницы на галерею

Северный фасад



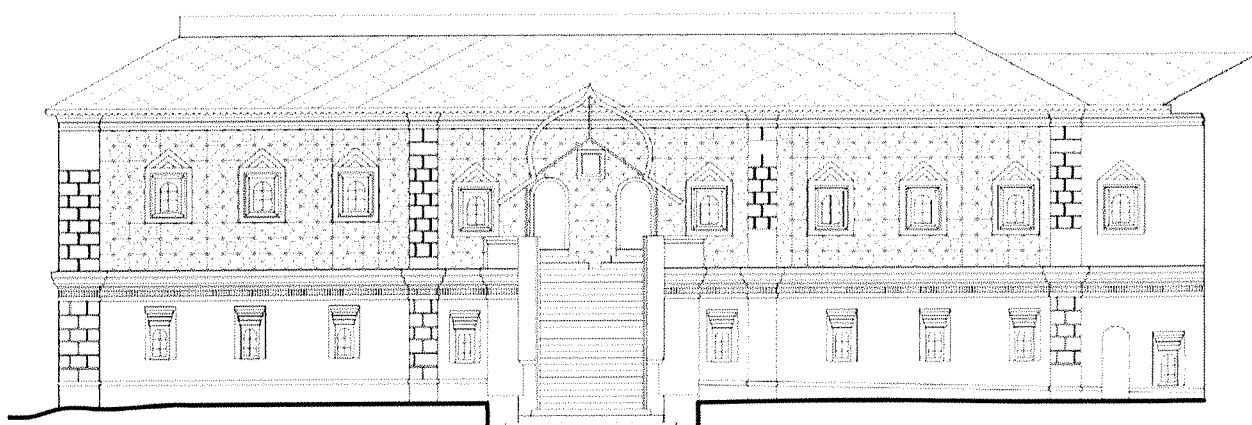
1м 0 1м 2м 3м 4м 5м

Условные обозначения:

----- - месторасположение лестницы на галерею

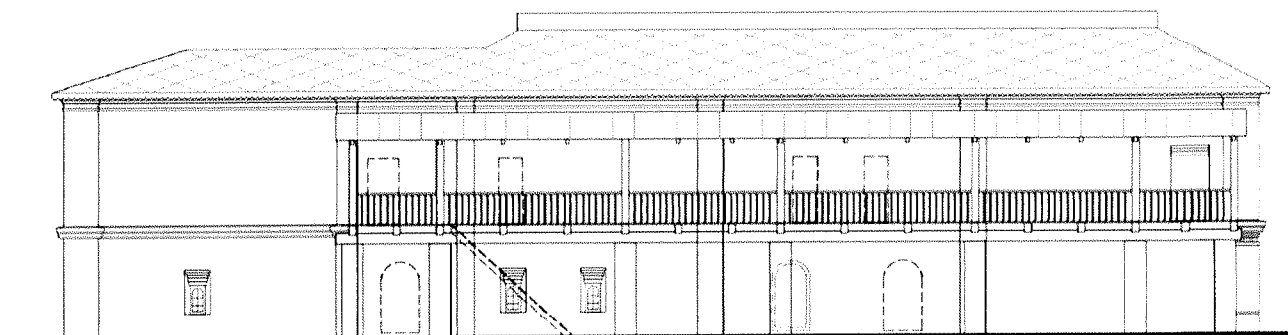
Членение фасадов

Восточный фасад




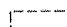
1м 0 1м 2м 3м 4м 5м

Западный фасад



1м 0 1м 2м 3м 4м 5м

Условные обозначения:

-  - месторасположение лестницы из дерева
-  - месторасположение проемов

Приложение №5
к предмету охраны объекта культурного наследия
федерального значения
«Ансамбль Ипатьевского XVI – XIX вв.:
Палаты бояр Романовых», XVI-XIX вв.

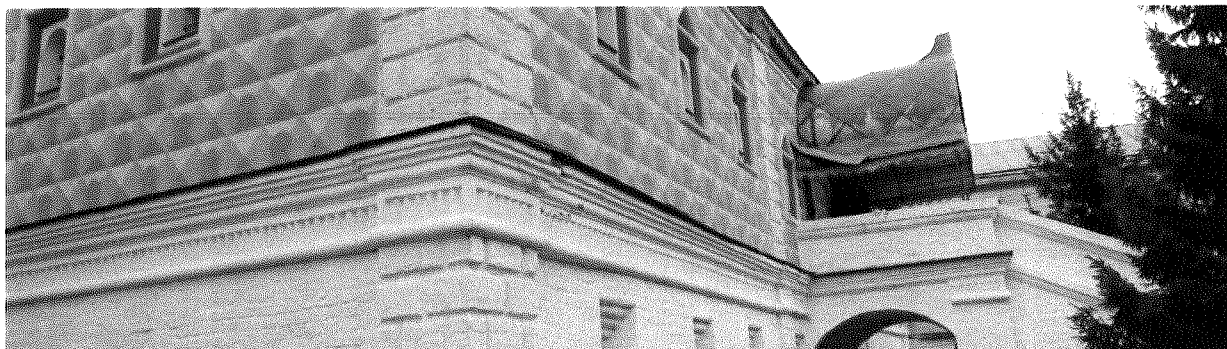
Декоративно-пластическое оформление фасадов

1) горизонтальное членение фасадов:

- цоколь, ограниченный горизонтальной тягой в форме валика, переходящего в обрамление дверных проемов первого этажа;



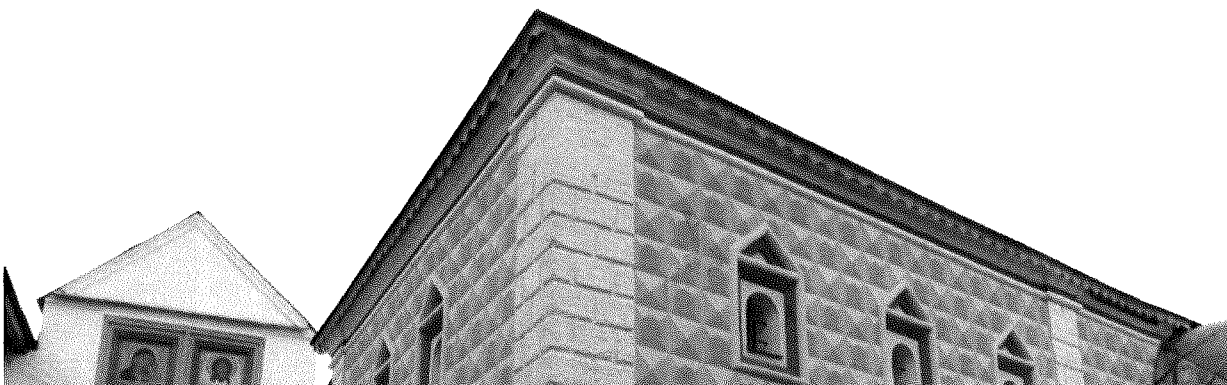
междуэтажный профилированный карниз с широким фризом, усложненным поребриком, ограниченным валиком по восточному и южному фасадам;



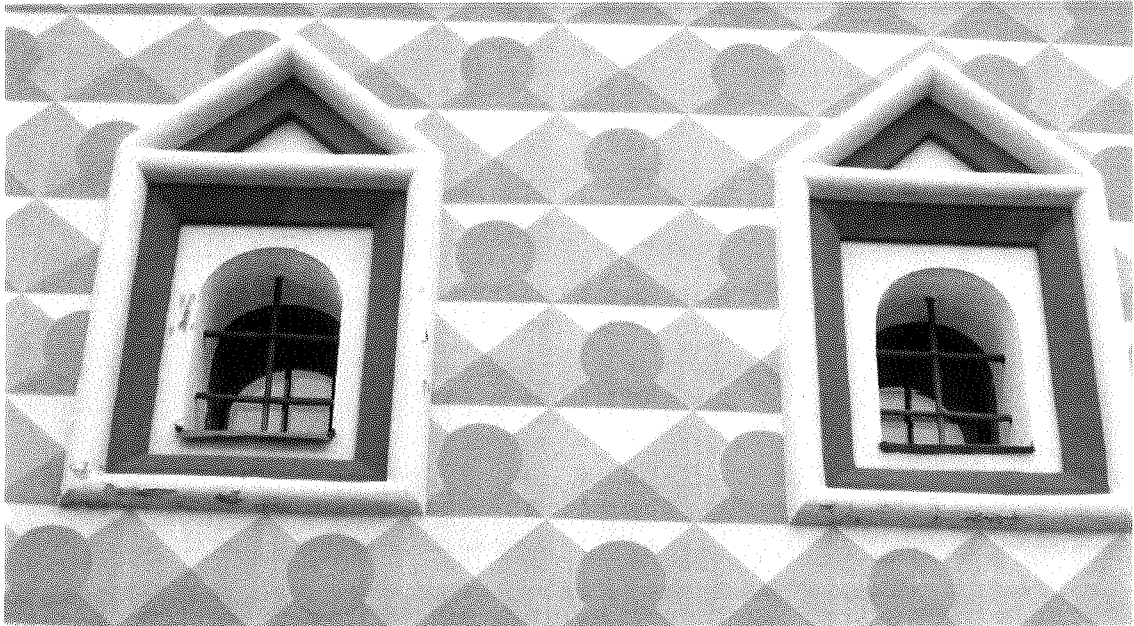
- междуэтажный профилированный кладочный карниз по северному и западному фасадам;



- венчающий профилированный карниз с гладким фризом, ограниченным валиком;
- фигурный металлический подзор по карнизу здания;



2) месторасположение и декоративное оформление арочных оконных проемов в уровне 2 – го этажа северного, восточного и южного фасадов: арочные оконные проемы заглублены в прямоугольные ниши, ограниченные рамочными наличниками из валшков с треугольными фронтонами;



3) месторасположение и декоративное оформление арочных оконных проемов в уровне 1–го этажа: узкие арочные оконные проемы утоплены в глубоких нишах; ряд ступенчато нависающих полочек над проемами;



4) вертикальное членение фасадов:

L

- поэтажные широкие лопатки, раскрепованные в уровне междуэтажного и венчающего карниза: угловые гладкие лопатки - по северному и западному фасадам; гладкие лопатки - в плоскости западного фасада;



- рустованные угловые лопатки - по южному и восточному фасадам; рустованные лопатки - в плоскости восточного фасада;



5) месторасположение, размер и форма бочкообразного металлического навеса;

L



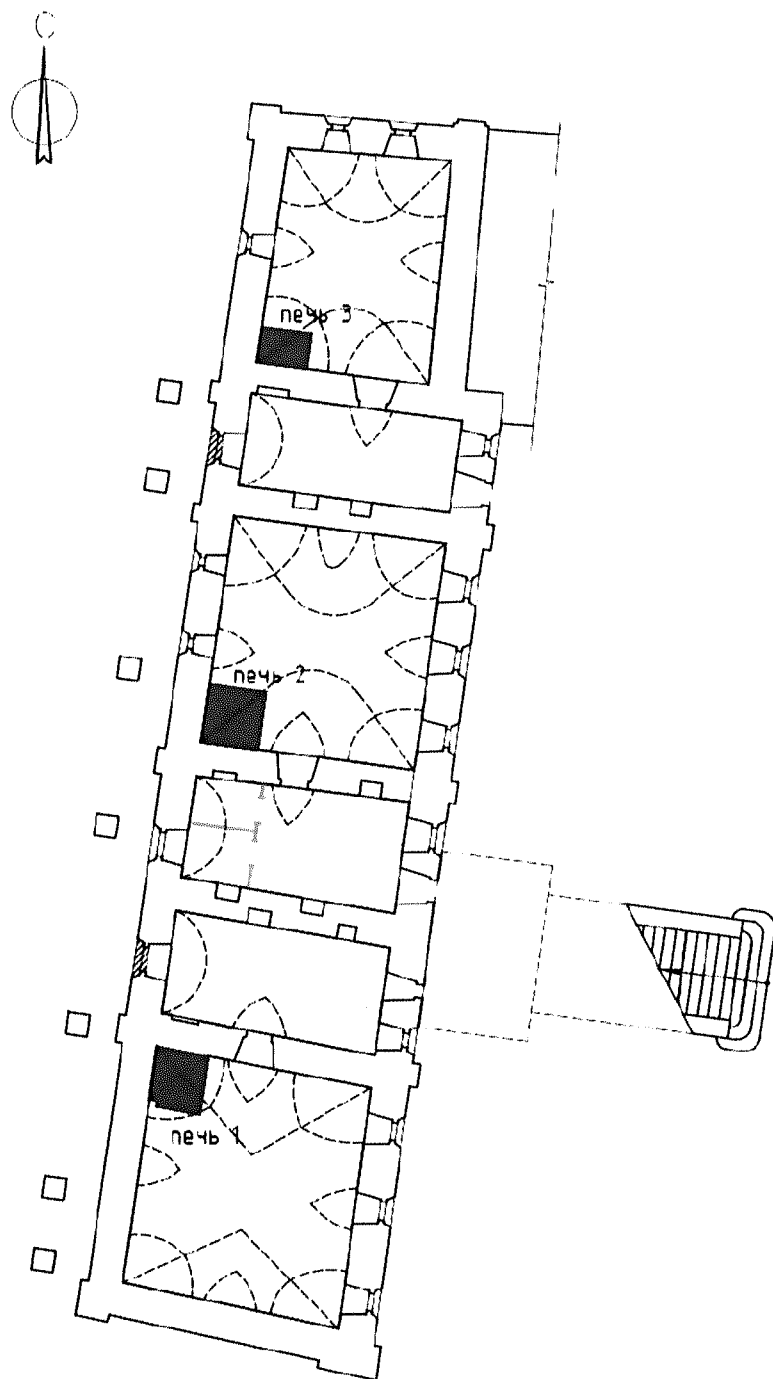
6) месторасположение и декоративное оформление ажурного металлического гребня на коньке высокой кровли;



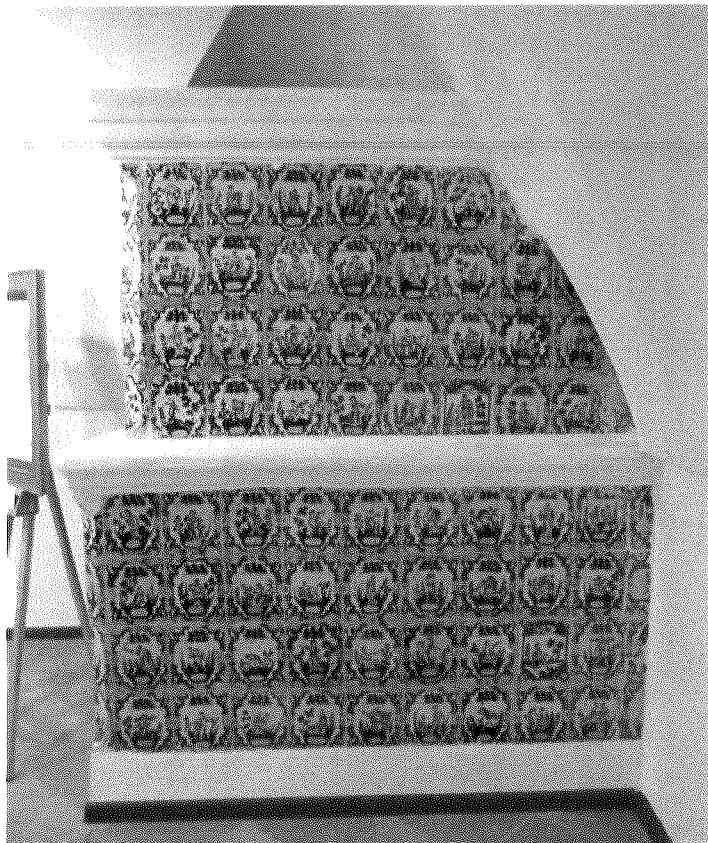
Приложение №6
к предмету охраны объекта культурного наследия
федерального значения
«Ансамбль Ипатьевского XVI – XIX вв.:
Палаты бояр Романовых», XVI-XIX вв.

Декоративно-пластическое оформление интерьера

- 1) печи первого и второго этажей; месторасположение, размер, форма, декоративное оформление (наличие карнизов, изразцов облицовки);



Печь 1

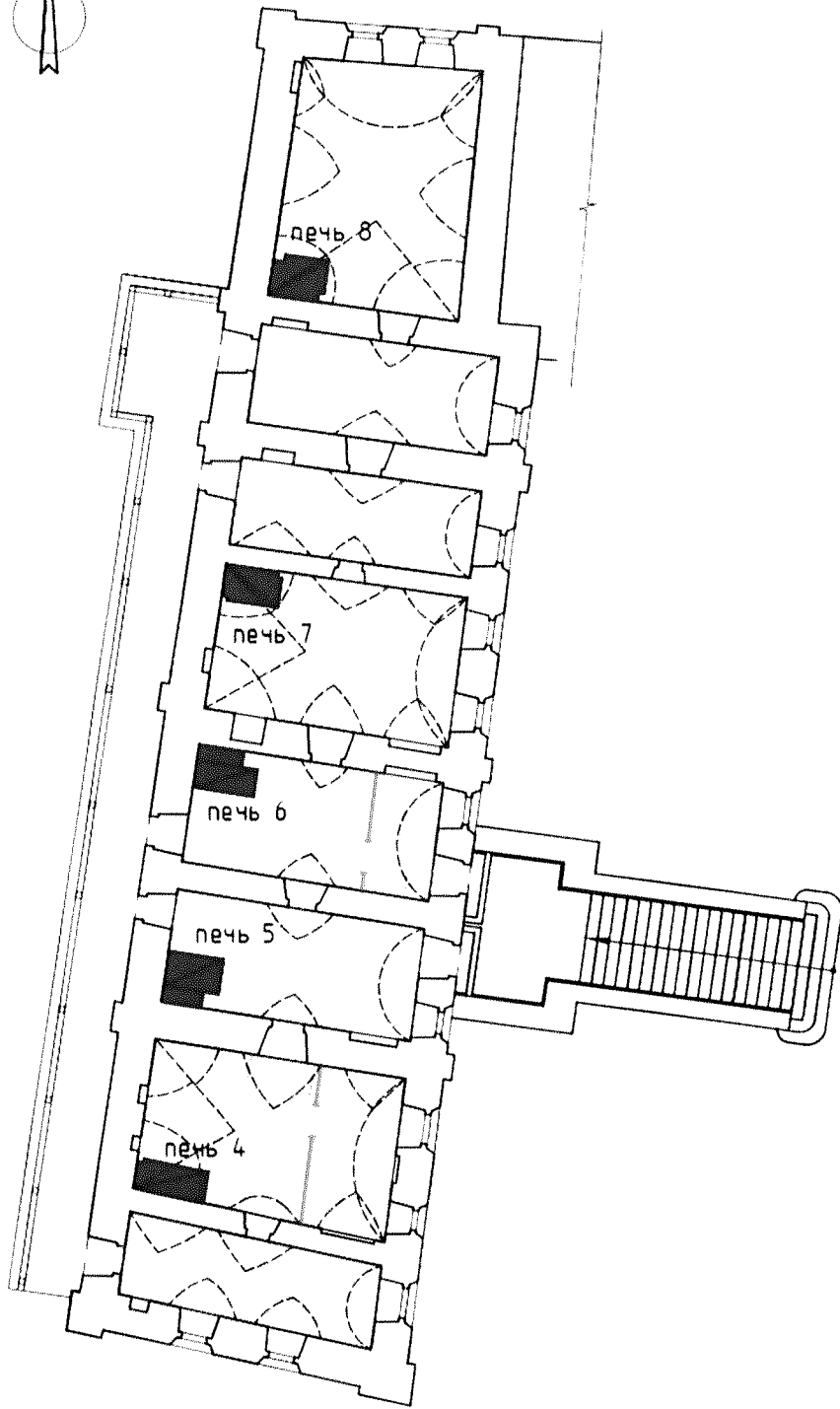


Печь 2

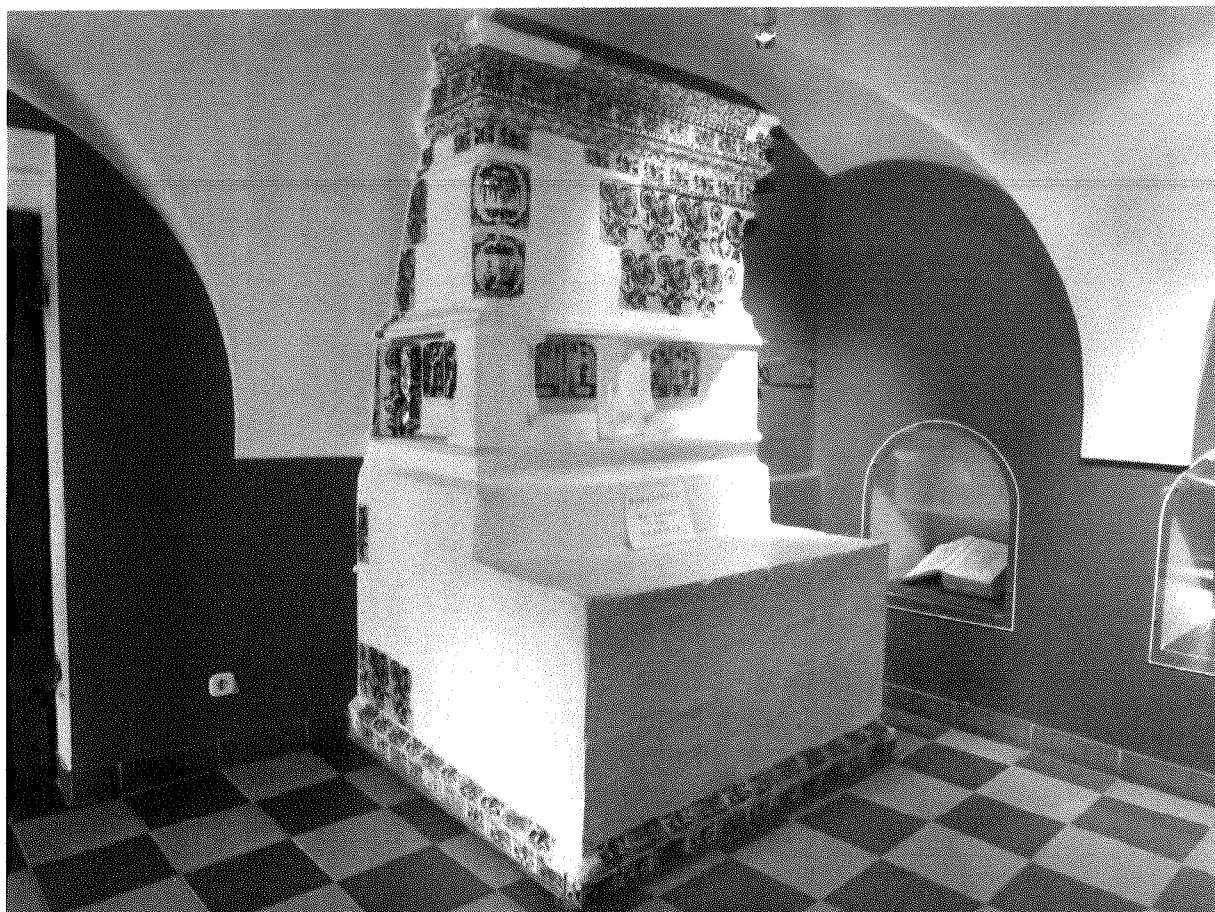


Печь 3





Печь 4



Печь 5



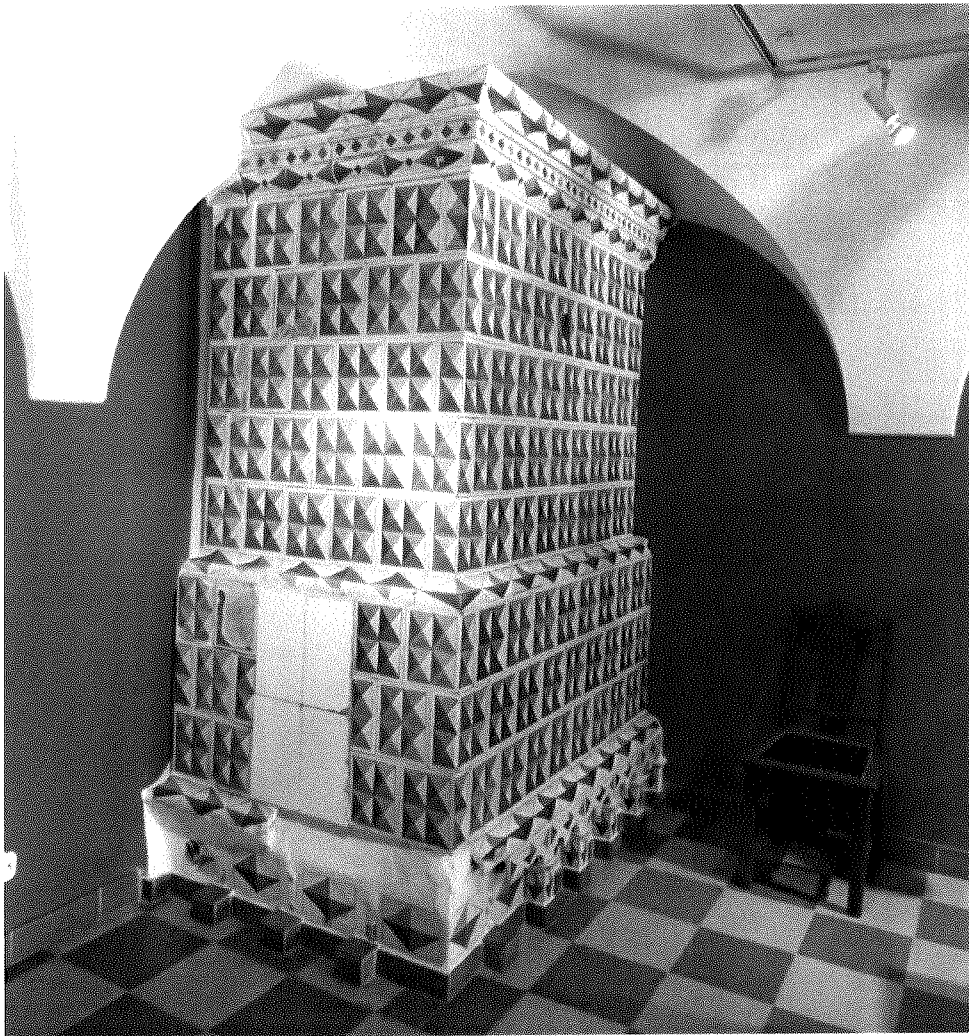
Печь 6



Печь 7



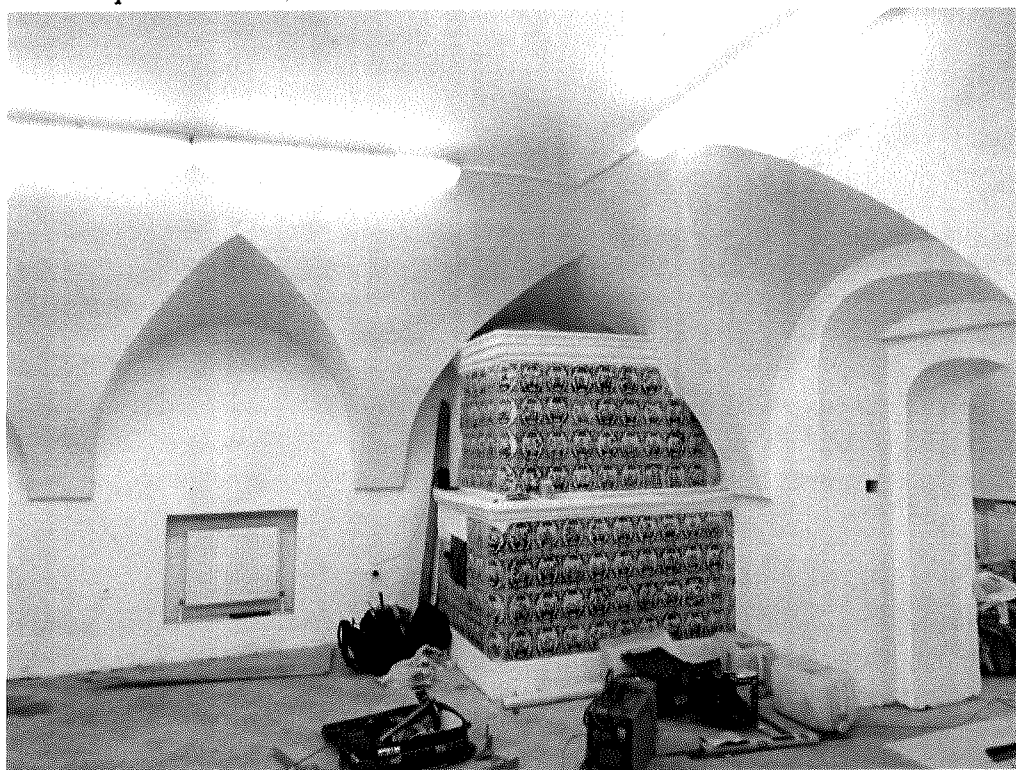
Печь 8



2) ступенчатые полочки над дверными проемами внутренних стен второго этажа;



1) месторасположение лотковых и коробовых сводов с распалубками первого и второго этажей;



Лотковый свод с распалубками 1 этажа



Коробовые своды на 2-м этаже



Коробовые своды на 1-м этаже