

**ИНСПЕКЦИЯ ПО ОХРАНЕ ОБЪЕКТОВ КУЛЬТУРНОГО
НАСЛЕДИЯ КОСТРОМСКОЙ ОБЛАСТИ**

ПРИКАЗ

от «09» 01 2024 года № 1-НПА

г. Кострома

**Об утверждении предмета охраны объекта культурного наследия
регионального значения
«Депо Добровольного пожарного общества», 1910 г.
(Костромская область, г. Кострома, ул. Шагова, 87/78)**

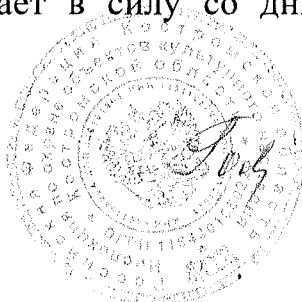
В соответствии с Федеральным законом от 25 июня 2002 года № 73-ФЗ «Об объектах культурного наследия (памятниках истории и культуры) народов Российской Федерации», положением об инспекции по охране объектов культурного наследия Костромской области, утвержденным постановлением губернатора Костромской области от 16 ноября 2015 года №206 «Об инспекции по охране объектов культурного наследия Костромской области», на основании проекта предмета охраны объекта культурного наследия регионального значения «Депо Добровольного пожарного общества», 1910 г. (Костромская область, г. Кострома, ул. Шагова, 87/78),

ПРИКАЗЫВАЮ:

1. Утвердить предмет охраны объекта культурного наследия регионального значения «Депо Добровольного пожарного общества», 1910 г. (адрес в соответствии с актом о постановке на государственную охрану: (Костромская область, г. Кострома, ул. Шагова, 87/78; адрес в соответствии с Федеральной информационной адресной системой: Костромская область, городской округ город Кострома, город Кострома, улица Шагова, дом 87/78), согласно приложению.

2. Настоящий приказ вступает в силу со дня его официального опубликования.

Начальник инспекции



С.Е. Голикова

Приложение

УТВЕРЖДЕН
приказом инспекции по охране
объектов культурного наследия
Костромской области

от «09» 01 2024 г. № 1-НПА

ПРЕДМЕТ ОХРАНЫ

объекта культурного наследия регионального значения
«Депо Добровольного пожарного общества», 1910 г.
(Костромская область, г. Кострома, ул. Шагова, 87/78)

1. Связь с ландшафтом и архитектурно-художественным ансамблем окружающих построек (приложение к настоящему предмету охраны):

расположен с отступом от линии застройки на пересечении улиц Калиновская и Шагова, вытянут вдоль ул. Шагова, формирует участок квартала, ограниченный ул. Калиновской, ул. Галичская, ул. Шагова, ул. Маршала Новикова.

2. Стилистические особенности объекта - эклектика (приложение к настоящему предмету охраны).

3. Объемно-пространственная и планировочная композиция (приложение к настоящему предмету охраны):

1) объем, состоящий из двух разновременных объемов:

основной объем - одноэтажный, Г-образный в плане; конфигурация крыши - полувальма сложной конфигурации;

дополнительный - одноэтажный объем, прямоугольный в плане; конфигурация крыши - односкатная;

2) общий габарит здания: по юго-восточному фасаду - 24,15 п.м., по юго-западному фасаду - 13,67 п.м., по северо-восточному фасаду - 13,51 п.м.; по северо-западному фасаду - 24,35 п.м.;

3) высотная отметка от условного ноля до свеса кровли:

по южному углу - 2,94 м, по западному углу - 2,91 м, по северному углу - 2,30 м, по восточному углу - 2,94 м.

4. Композиционное решение фасадов (приложение к настоящему предмету охраны):

1) юго-восточный фасад основного объема:

местоположение 6-ти широких проемов;

местоположение 5-ти узких оконных проемов по центру простенков;

- 2) северо-западный фасад:
 - местоположение 1-го широкого проема основного объема;
 - местоположение, габариты, конфигурация 7-ми оконных проемов дополнительного объема;
- 3) северо-восточный фасад:
 - местоположение, габариты, конфигурация 1-го оконного проема основного объема; местоположение 2-го проема основного объема;
 - местоположение 1-го проема дополнительного объема;
- 4) юго-западный фасад:
 - местоположение 1-го и 2-го проемов;
 - местоположение, габариты, конфигурация 3-го - оконного проема.
5. Архитектурно-художественное оформление фасадов, включая форму оконных проемов (приложение к настоящему предмету охраны):
 - 1) юго-восточный (главный) фасад:
 - выступающий, ступенчатый венчающий карниз;
 - профильное завершение выступающих стропильных ног на свесе кровли;
 - наличие кирпичного, фасадного декора;
 - угловая лопатка южного угла, переходящая в башенку, с развитым кирпичным декором;
 - отделка фасада - лицевая кладка из красного кирпича;
 - 2) северо-западный фасад:
 - гладкий, выступающий цоколь;
 - лучковые перемычки в кладке над оконными проемами;
 - выступающий, ступенчатый венчающий карниз;
 - профильное завершение выступающих стропильных ног на свесе кровли;
 - наличие кирпичного фасадного декора;
 - угловая лопатка западного угла переходящая в башенку, с развитым кирпичным декором;
 - 3) северо-восточный фасад:
 - лучковая перемычка в кладке над оконным проемом основного объема;
 - 4) юго-западный фасад:
 - гладкий, выступающий цоколь;
 - лучковая перемычка в кладке над оконным проемом 3;
 - выступающий, ступенчатый венчающий карниз;
 - пофильное завершение выступающих стропильных ног на свесе кровли;
 - наличие кирпичного фасадного декора;
 - угловые лопатки по углам фасада переходящие в башенки, с развитым кирпичным декором.
6. Внутренняя планировка (приложение к настоящему предмету охраны):

1) внутренняя планировка в капитальных стенах, местоположение проемов;

2) перемычки проемов - лучковые, клинчатые.

7. Конструктивная система и материалы строительства (приложение к настоящему предмету охраны):

1) фундаменты - ленточные из глиняного кирпича на сложном известково-песчаном растворе;

2) материал цоколя, наружных капитальных стен - глиняный кирпич на сложном известково-песчаном растворе;

3) форма перекрытия - плоское;

4) конфигурация крыши дополнительного объема - односкатная; конфигурация крыши основного объема - полувальма сложной конфигурации; покрытие картами из кровельной стали, соединение фальцевое;

5) столярные заполнения оконных проемов, расстекловка согласно историческим образцам;

6) декор фасадов - кирпичный;

7) перемычки проемов - лучковые, клинчатые;

8) наличие слуховых окон на скатах кровли.

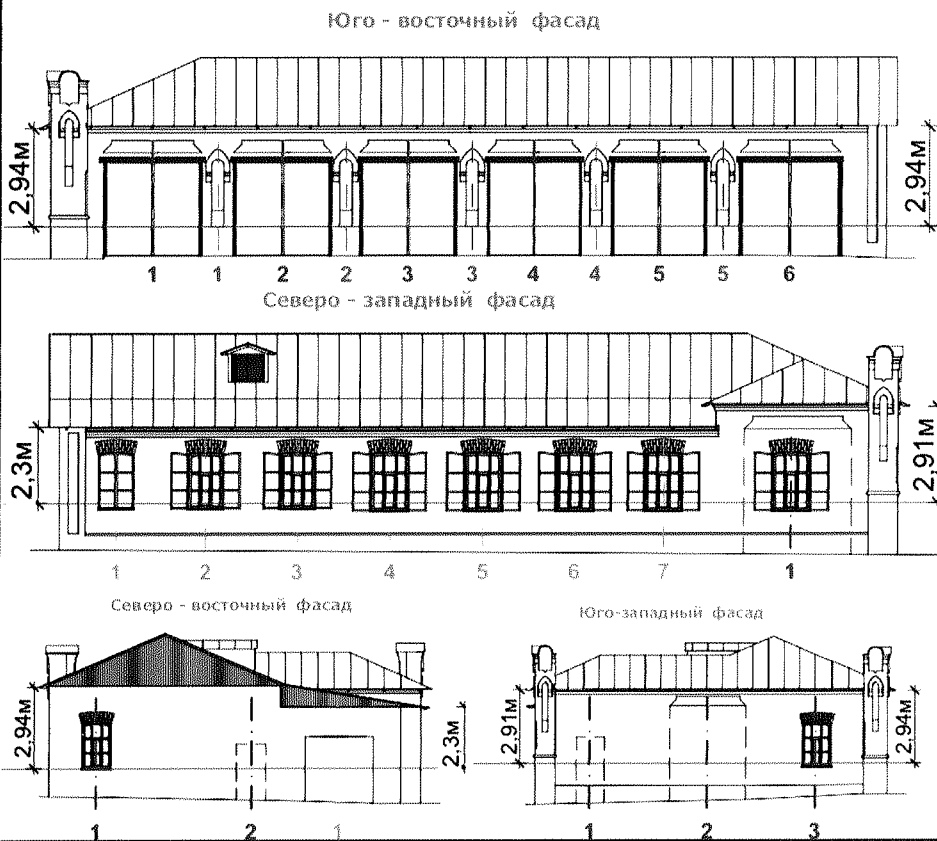
8. Предмет охраны может быть изменен на основании документов или результатов историко-культурных исследований, отсутствующих при подготовке предмета охраны объекта культурного наследия и дающих основания для изменения предмета охраны объекта культурного наследия.

Приложение
к предмету охраны объекта
культурного наследия регионального значения
«Депо Добровольного пожарного общества», 1910 г.
(Костромская область, г. Кострома, ул. Шагова, 87/78)

1. Связь с ландшафтом и архитектурно-художественным ансамблем окружающих построек:					
<p>1) расположен с отступом от линии застройки на пересечении улиц Калиновская и Шагова, вытянут вдоль ул.Шагова, формирует участок квартала, ограниченный ул. Калиновской, ул. Галической, ул. Шагова, ул. Маршала Новикова.</p>					
2. Стилистические особенности объекта:					
<p>эkleктика.</p>					
3. Объемно-пространственная и планировочная композиция:					
<p>1) объем, состоящий из двух разновременных объемов: - основной объем - одноэтажный, Г-образный в плане; конфигурация крыши - полуальма сложной конфигурации; - дополнительный - одноэтажный объем, прямоугольный в плане; конфигурация крыши - односкатная; 2) общий габарит здания: по юго-восточному фасаду - 24,15 п.м., по юго-западному фасаду - 13,67 п.м., по северо-восточному фасаду - 13,51 п.м.; по северо-западному фасаду - 24,35п.м.; 3)* высотная отметка здания от условного ноля до свеса кровли: - по южному углу - 2,94 м, -по западному углу - 2,91 м, -по северному углу - 2,30 м, -по восточному углу- 2,94 м.</p>	<p>План 1-го этажа</p> <p>Условные обозначения:</p> <table style="width: 100%;"> <tr> <td> - первоначальный объем</td> <td> - дополнительный объем</td> </tr> <tr> <td> - капитальные стены в составе предмета охраны</td> <td> - заложенные подлинные проемы</td> </tr> </table> <p>* за нулевую отметку принят низ оконного проема основного объема со стороны северо-восточного фасада</p>	- первоначальный объем	- дополнительный объем	- капитальные стены в составе предмета охраны	- заложенные подлинные проемы
- первоначальный объем	- дополнительный объем				
- капитальные стены в составе предмета охраны	- заложенные подлинные проемы				

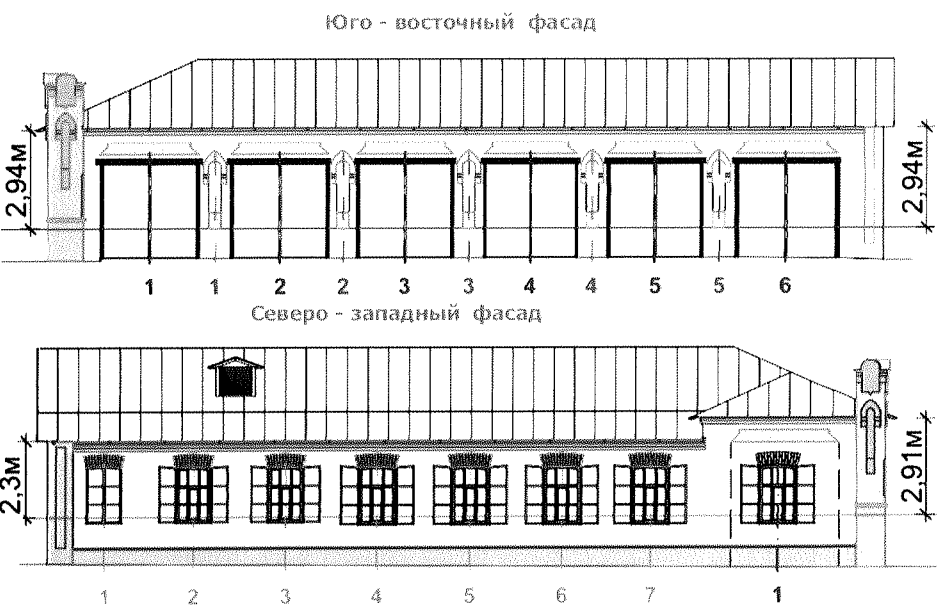
4. Композиционное решение фасадов:

- 1) юго-восточный фасад
основного объема:
- местоположение 6-ти широких проемов;
- местоположение 5-ти узких оконных проемов по центру простенков;
- 2) северо-западный фасад:
- местоположение 1-го широкого проема основного объема;
- местоположение, габариты, конфигурация 7-ми оконных проемов дополнительного объема.
- 3) северо-восточный фасад:
- местоположение, габариты, конфигурация 1-го оконного проема основного объема;
- местоположение 2-го проема основного объема;
местоположение 1-го проема дополнительного объема.
- 4) юго-западный фасад:
- местоположение 1-го и 2-го проемов;
- местоположение, габариты, конфигурация 3-го оконного проема.



5. Архитектурно-художественное оформление фасадов, включая форму оконных проемов:

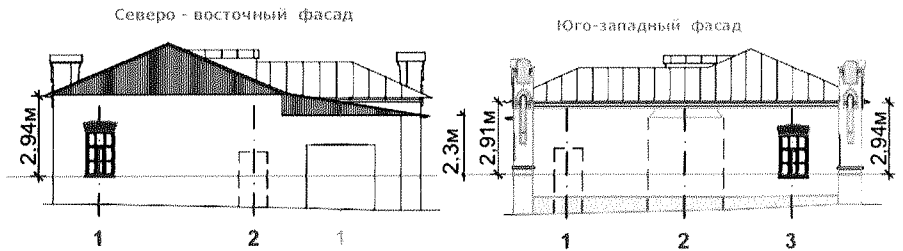
- 1) юго-восточный фасад:
- выступающий, ступенчатый венчающий карниз;
- профильное завершение выступающих стропильных ног на свесе кровли;
- наличие кирпичного, фасадного декора;
- угловая лопатка южного угла переходящая в башенку, с развитым кирпичным декором;
- отделка фасада - лицевая кладка из красного кирпича;
- 2) северо-западный фасад:
- гладкий, выступающий цоколь;
- лучковые перемычки в кладке над оконными проемами;
- выступающий, ступенчатый венчающий карниз;
- профильное завершение выступающих стропильных ног на свесе кровли;
- наличие кирпичного фасадного декора;



угловая лопатка западного угла переходящая в башенку, с развитым кирпичным декором;

3) северо-восточный фасад: лучковая перемычка в кладке над оконным проемом основного объема;

4) юго-западный фасад: гладкий, выступающий цоколь; лучковая перемычка в кладке над оконным проемом 3; выступающий, ступенчатый венчающий карниз; профильное завершение выступающих стропильных ног на свесе кровли; наличие кирпичного фасадного декора; угловые лопатки по углам фасада, переходящие в башенки, с развитым кирпичным декором;

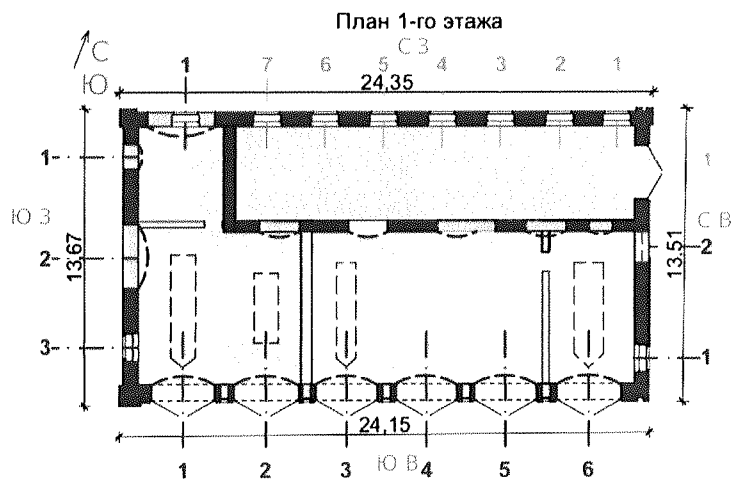


Условные обозначения:

- цоколь гладкий выступающий
- ступенчатый венчающий карниз
- лучковые перемычки в кладке над оконными проемами
- пилястры оформлены языками-напльвами в верхней части и фигурными капителями
- кирпичный декор

6. Внутренняя планировка:

1) внутренняя планировка в капитальных стенах, местоположение проемов;
2) перемычки проемов - лучковые, клинчатые.



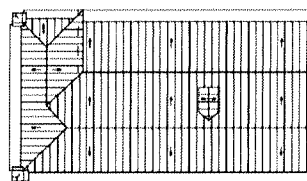
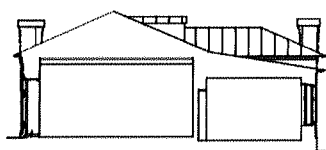
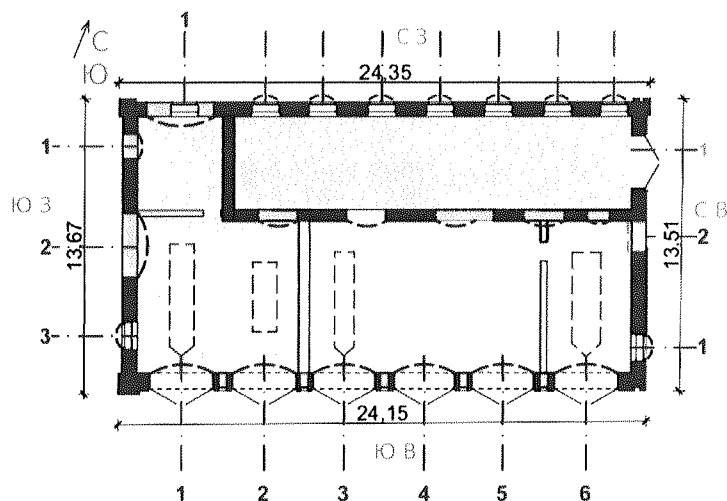
Условные обозначения:

- основной Г-образный объем
- конфигурация капитальных стен в составе предмета охраны
- лучковая перемычка
- дополнительный объем, входит в состав предмета охраны
- подлинные заложённые проемы
- клинчатая перемычка

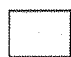
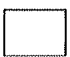

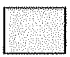
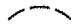

7. Конструктивная система и материалы строительства:

- 1) фундаменты - ленточные из глиняного кирпича на сложном известково-песчаном растворе;
- 2) материал цоколя, наружных капитальных стен - глиняный кирпич на сложном известково-песчаном растворе;
- 3) форма перекрытия - плоское;
- 4) конфигурация крыши дополнительного объема - односкатная; конфигурация крыши основного объема - полувальма сложной конфигурации; покрытие картами из кровельной стали, соединение фальцевое;
- 5) столярные заполнения оконных проемов, расстекловка согласно историческим образцам;
- 6) декор фасадов - кирпичный;
- 7) перемычки проемов - лучковые, клинчатые.
- 8) наличие слуховых окон на скатах кровли.

План 1-го этажа



Условные обозначения:

- | | | | |
|---|---|--|---|
|  | - основной Г-образный объем |  | - дополнительный объем, входит в состав предмета охраны |
|  | - капитальные стены в составе предмета охраны |  | - подлинные заложенные проемы |
|  | - лучковая перемычка |  | - клинчатая перемычка |