

**ИНСПЕКЦИЯ ПО ОХРАНЕ ОБЪЕКТОВ КУЛЬТУРНОГО
НАСЛЕДИЯ КОСТРОМСКОЙ ОБЛАСТИ**

ПРИКАЗ

от «09» 01 2024 года № 2-НПА

г. Кострома

**Об утверждении предмета охраны объекта культурного наследия
регионального значения «Усадьба городская, XVIII – XIX вв.:
Полотняная фабрика Пыпиных», XVIII – XIX вв.
(Костромская область, г. Кострома, ул. Советская, д. 38)**

В соответствии с Федеральным законом от 25 июня 2002 года № 73-ФЗ «Об объектах культурного наследия (памятниках истории и культуры) народов Российской Федерации», положением об инспекции по охране объектов культурного наследия Костромской области, утвержденным постановлением губернатора Костромской области от 16 ноября 2015 года №206 «Об инспекции по охране объектов культурного наследия Костромской области», на основании проекта предмета охраны объекта культурного наследия регионального значения «Усадьба городская, XVIII – XIX вв.: Полотняная фабрика Пыпиных», XVIII – XIX вв. (Костромская область, г. Кострома, ул. Советская, д. 38),

ПРИКАЗЫВАЮ:

1. Утвердить предмет охраны объекта культурного наследия регионального значения «Усадьба городская, XVIII – XIX вв.: Полотняная фабрика Пыпиных», XVIII – XIX вв. (адрес в соответствии с актом о постановке на государственную охрану: Костромская область, г. Кострома, ул. Советская, д. 38; адрес в соответствии с Федеральной информационной адресной системой: Костромская область, городской округ город Кострома, город Кострома, ул. Советская, д. 38), согласно приложению.

2. Настоящий приказ вступает в силу со дня его официального опубликования.

Начальник инспекции



С.Е. Голикова

Приложение

УТВЕРЖДЕН

приказом инспекции по охране
объектов культурного наследия
Костромской области

от «09» 01 2024 г. № 2-НГА

ПРЕДМЕТ ОХРАНЫ

объекта культурного наследия регионального значения

«Усадьба городская, XVIII – XIX вв.:

Полотняная фабрика Пыпиных», XVIII – XIX вв.

(Костромская область, г. Кострома, ул. Советская, д. 38)

1. Месторасположение, роль и градостроительные характеристики:
 - 1) здание является частью ансамбля - объекта культурного наследия регионального значения «Усадьба городская», XVIII – XIX вв.:
Полотняная фабрика Пыпиных, XVIII – XIX вв.;
Дом жилой, XIX в.;
 - 2) объект обращен главным (северо-восточным) фасадом в сторону ул. Советской (приложение №1 к настоящему предмету охраны).
2. Стилистические особенности объекта (приложение №2 к настоящему предмету охраны): пример рядовой постройки в стиле классицизм.
3. Объемно-пространственная и планировочная композиция здания (приложение №3 к настоящему предмету охраны):
 - 1) Г-образный в плане объем, состоящий из:
прямоугольного в плане двухэтажного основного объема под вальмовой крышей;
прямоугольного в плане объема пристройки под скатной крышей, примыкающего со стороны юго-западного фасада;
 - 2) месторасположение размер и форма первоначальных проемов в капитальных стенах здания.
4. Членение фасадов (приложение №4 к настоящему предмету охраны):
 - 1) северо-восточный (главный) фасад: симметричная композиция фасада в семь осей оконных проемов;
 - 2) юго-восточный (боковой) фасад:

один оконный проем по правому флангу пристройки в уровне первого этажа;

местоположение проема в уровне первого этажа по правому флангу, четыре оконных проема в уровне второго этажа основного объема здания;

3) юго-западный (дворовый) фасад: четыре оконных проема в объеме пристройки; три оси оконных проемов в основном объеме;

4) северо-западный (боковой) фасад: четыре оси проемов основного объема (по 2-й оси дверной проем в уровне первого этажа; остальные - оконные проемы); одна ось дверного проема объема пристройки.

5. Декоративно-пластическое оформление экстерьера (приложение №5 к настоящему предмету охраны):

1) горизонтальное членение фасадов:

венчающий карниз, состоящий из профилированного архитрава, широкого гладкого фриза и профилированного карниза по всем фасадам основного объема здания;

профилированный карниз по юго-восточному, юго-западному и северо-западному фасаду пристройки;

2) вертикальное членение фасадов:

поэтажные пилястры, огибающие в уровне первого этажа и фланкирующие углы основного объема здания в уровне второго этажа, разделенные междуэтажной профилированной тягой, и крепующие венчающий карниз;

огибающие пилястры южного и западного угла объема пристройки, крепующие профилированный карниз;

3) декоративное оформление оконных проемов первого этажа северо-восточного фасада основного объема: профилированный рамочный полуналичник;

4) декоративное оформление оконных проемов второго этажа северо-восточного, северо-западного и юго-восточного фасадов основного объема: профилированный рамочный наличник, поставленный на гладкие пьедесталы, опирающиеся на профилированные подоконные полочки.

5) кованый навес над дверным проемом по 2-й оси северо-западного фасада - двускатный зонт на кованых кронштейнах, рисунок.

6. Конструктивная система, материал:

1) капитальные стены - керамический кирпич на известковом растворе;

2) наружная отделка - известковая штукатурка с последующей окраской; декор фасадов - штукатурный.

3) перекрытия - плоские по деревянным балкам;

4) конструкции стропильной системы крыши - дерево;

5) кровля, покрытия:

вальмовая форма крыши основного объема здания; двускатная форма крыши пристройки; покрытие - металл, рядовое покрытие с фальцевым соединением листов; карниз, значительного выноса;

отливы, покрытие козырька - металл;

б) дверные заполнения проемов наружных стен - индивидуальные столярные;

7) оконные заполнения - индивидуальные столярные с первоначальной расстекловкой;

8) кронштейны и решетки козырьков - кованый металл.

7. Предмет охраны может быть изменен на основании документов или результатов историко-культурных исследований, отсутствующих при подготовке предмета охраны объекта культурного наследия и дающих основания для изменения предмета охраны объекта культурного наследия.

Приложение №1
к предмету охраны объекта
культурного наследия регионального значения
«Усадьба городская, XVIII – XIX вв.:
Полотняная фабрика Пыпиных», XVIII – XIX вв.
(Костромская область, г. Кострома, ул. Советская, д. 38)

Месторасположение объекта культурного наследия



Приложение №2
к предмету охраны объекта
культурного наследия регионального значения
«Усадьба городская, XVIII – XIX вв.:
Полотняная фабрика Пыпиных», XVIII – XIX вв.
(Костромская область, г. Кострома, ул. Советская, д. 38)

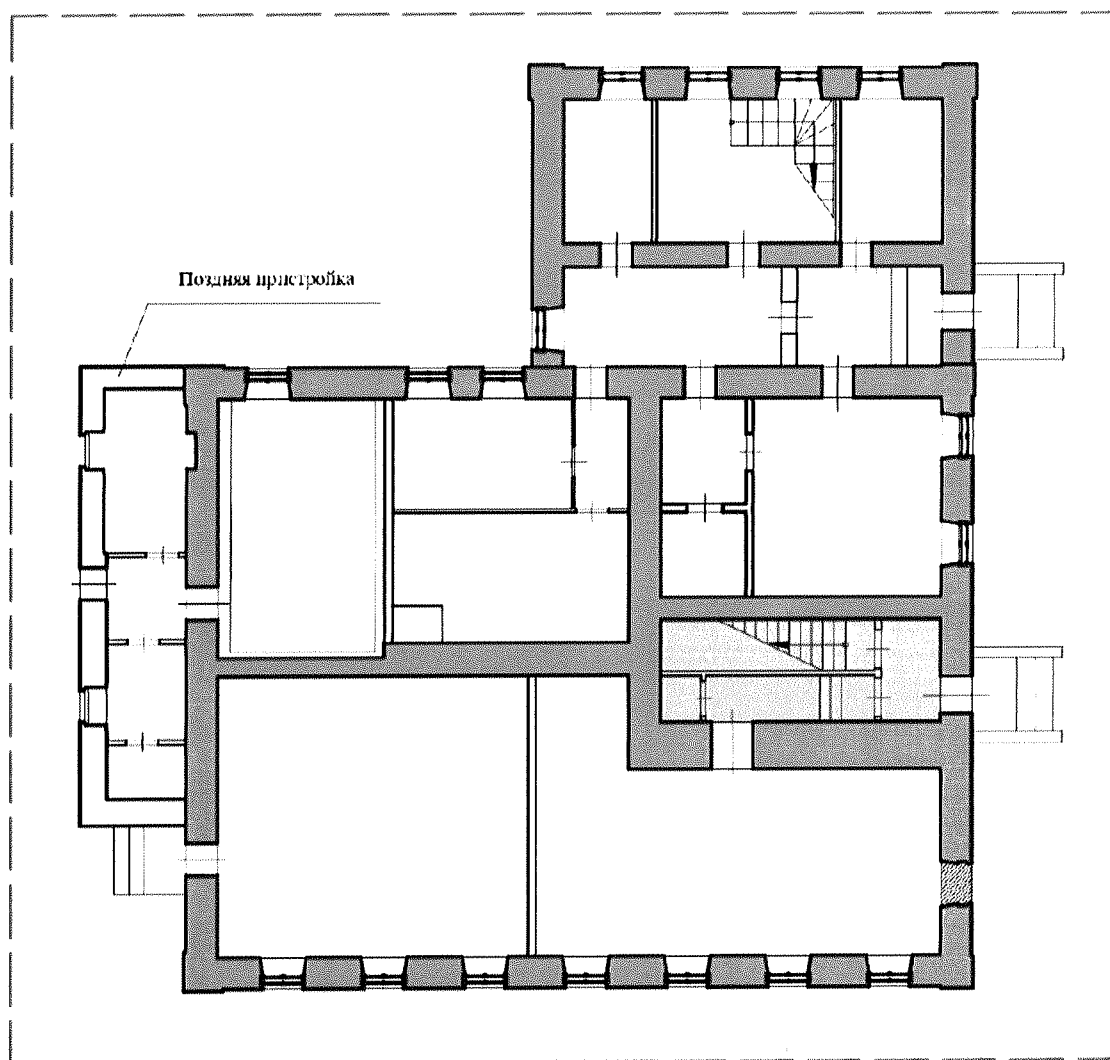
Стилистические особенности объекта: пример рядовой постройки в стиле классицизм.






Приложение №3
к предмету охраны объекта
культурного наследия регионального значения
«Усадьба городская, XVIII – XIX вв.:
Полотняная фабрика Пыпиных», XVIII – XIX вв.
(Костромская область, г. Кострома, ул. Советская, д. 38)

Объемно-пространственные характеристики

План 1 этажа



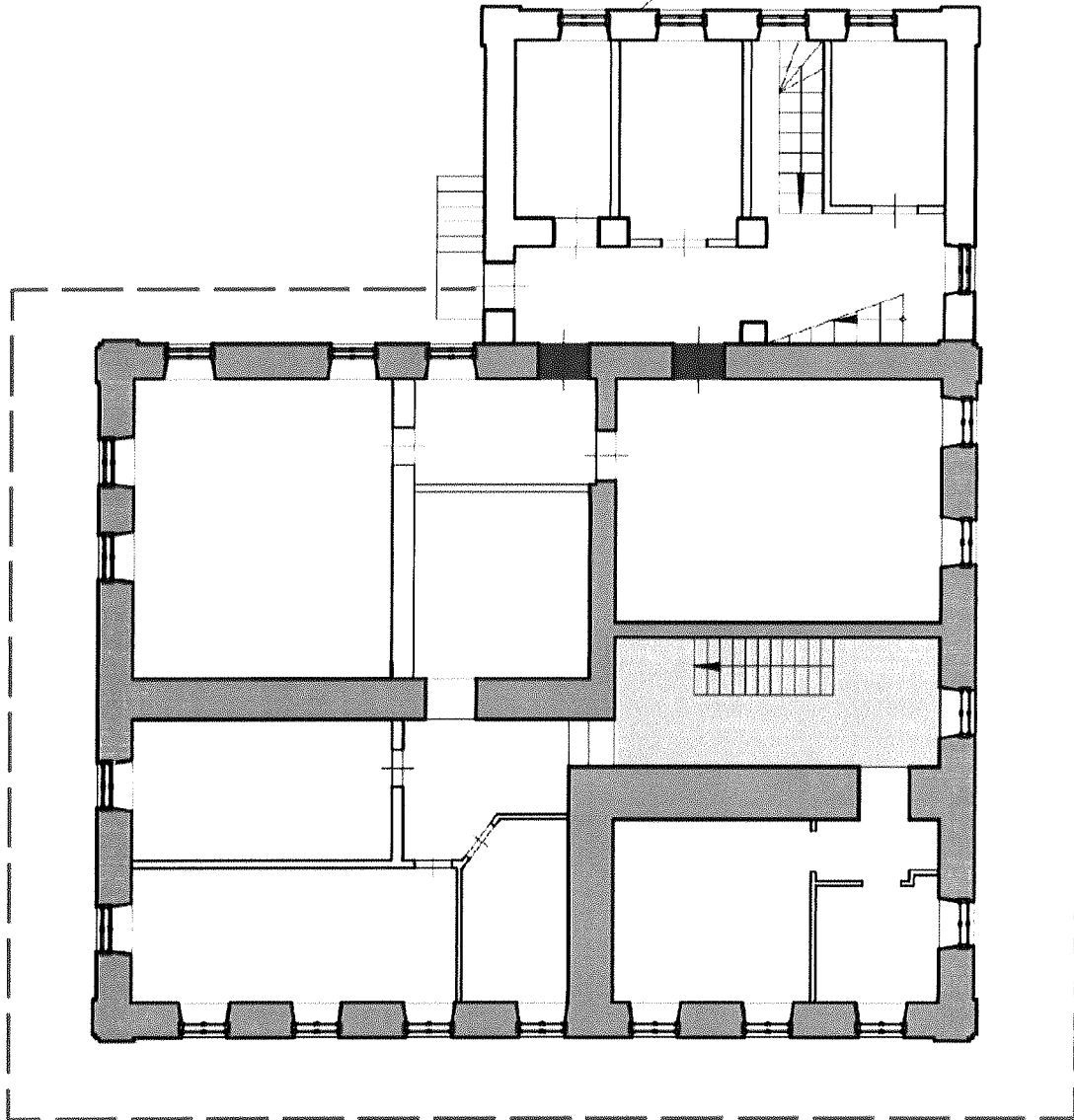
Предметом охраны являются:

-  - планировочная структура здания в капитальных стенах;
-  - декоративное оформление фасадов;
-  - месторасположение тестовых.




1 м 0 1 м 2 м 3 м 4 м 5 м

План 2 этажа

Поздняя надстройка




Предметом охраны являются:

-  - планировочная структура здания в капитальных стенах;
-  - декоративное оформление фасадов;
-  - месторасположение лестницы;

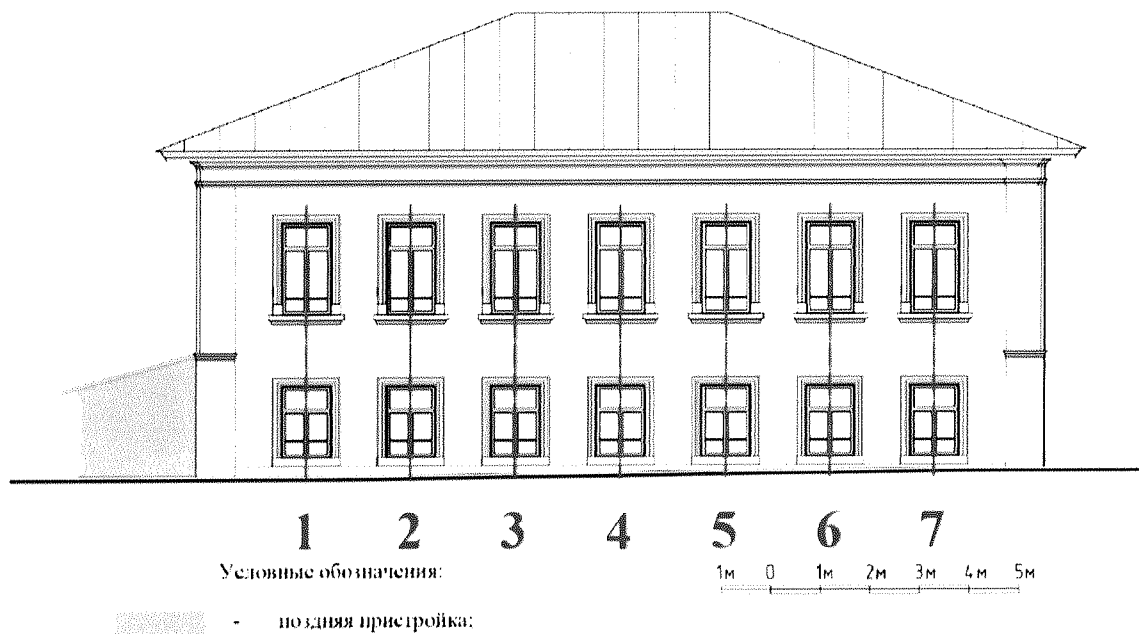
1 м 0 1 м 2 м 3 м 4 м 5 м

Условные обозначения:

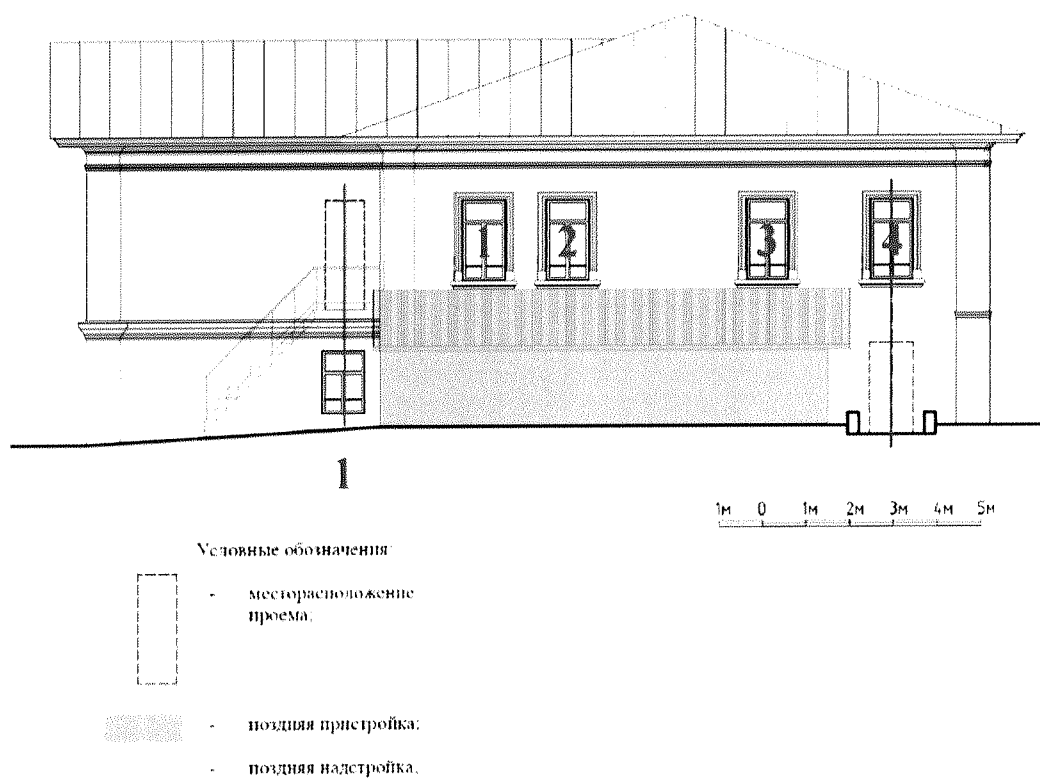
-  - поздние проемы, образованные в процессе эксплуатации объекта;

Приложение №4
к предмету охраны объекта
культурного наследия регионального значения
«Усадьба городская, XVIII – XIX вв.:
Полотняная фабрика Пыпиных», XVIII – XIX вв.
(Костромская область, г. Кострома, ул. Советская, д. 38)

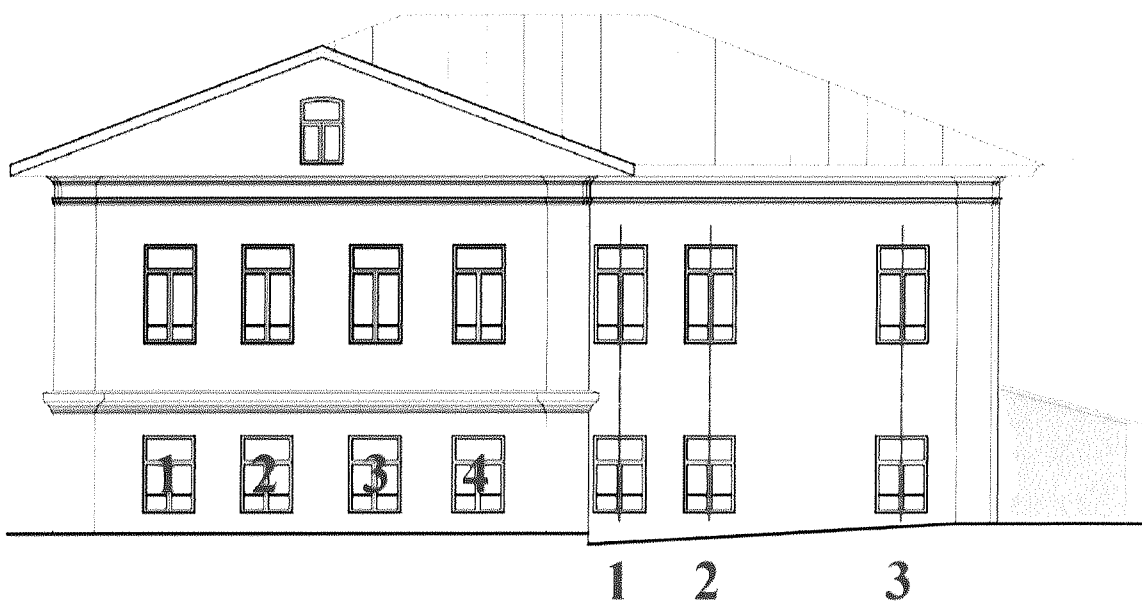
Членение фасадов.
Северо-восточный (главный) фасад



Юго-восточный (боковой) фасад



Юго-западный (дворовый) фасад



Условные обозначения:

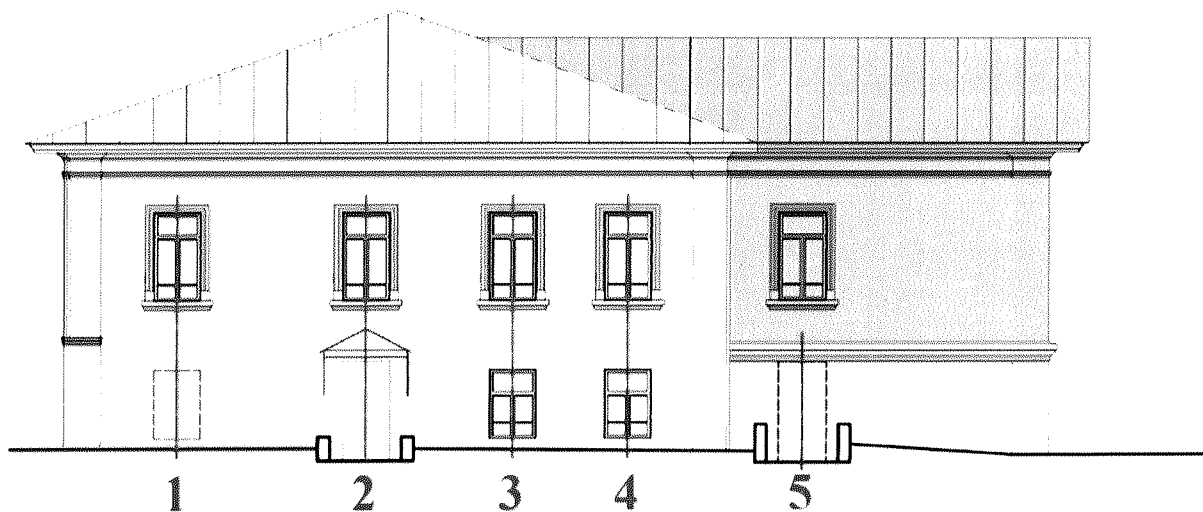


- поздняя пристройка:

- поздняя надстройка:

1м 0 1м 2м 3м 4м 5м

Северо-западный (боковой) фасад



Условные обозначения:



- месторасположение проема:



- поздняя надстройка:



Предмет охраны:

- кованный навес:

1м 0 1м 2м 3м 4м 5м

Приложение №5
к предмету охраны объекта
культурного наследия регионального значения
«Усадьба городская, XVIII – XIX вв.:
Полотняная фабрика Пыпиных», XVIII – XIX вв.
(Костромская область, г. Кострома, ул. Советская, д. 38)

Декоративно-пластическое оформление фасадов

1) горизонтальное членение фасадов:

- венчающий карниз, состоящий из профилированного архитрава, широкого гладкого фриза и профилированного карниза по всем фасадам основного объема здания;



- профилированный карниз по юго-восточному, юго-западному и северо-западному фасаду пристройки;



2) вертикальное членение фасадов:

- поэтажные пилястры, огибающие в уровне первого этажа и фланкирующие углы основного объема здания в уровне второго этажа, разделенные междуэтажной профилированной тягой, и крепящиеся венчающий карниз;



- поэтажные огибающие пилястры южного и западного угла объема пристройки, крепящиеся профилированный карниз;



3) декоративное оформление оконных проемов первого этажа северо-восточного фасада основного объема: профилированный рамочный полуналичник;



4) декоративное оформление оконных проемов второго этажа Северо-восточного, юго-восточного и северо-западного фасадов основного объема: профилированный рамочный наличник, поставленный гладкие на пьедесталы, опирающиеся на профилированные подоконные полочки;



- кованый навес над дверным проемом по 2-й оси северо-западного фасада - двускатный зонт на кованых кронштейнах, рисунок;

