

**ДЕПАРТАМЕНТ  
ИМУЩЕСТВЕННЫХ И ЗЕМЕЛЬНЫХ ОТНОШЕНИЙ  
КОСТРОМСКОЙ ОБЛАСТИ**

**ПРИКАЗ**

от «5» февраля 2024 года № 23-09

г. Кострома

**Об установлении охранных зон газопроводов  
газораспределительных сетей**

В соответствии с подпунктом 1 пункта 2 статьи 56, статьями 105, 106 Земельного кодекса Российской Федерации, постановлением Правительства Российской Федерации от 20 ноября 2000 года № 878 «Об утверждении Правил охраны газораспределительных сетей», Законом Костромской области от 18 июля 2002 года № 68-ЗКО «О разграничении полномочий между органами государственной власти Костромской области в сфере регулирования земельных отношений», постановлением губернатора Костромской области от 29 мая 2015 года № 96 «О департаменте имущественных и земельных отношений Костромской области», на основании обращения ООО «Газпром газораспределение Кострома»,

**ПРИКАЗЫВАЮ:**

1. Установить охранные зоны газопроводов газораспределительных сетей, находящихся в собственности общества с ограниченной ответственностью «Газпром газораспределение Кострома», перечень которых определен в приложении № 1 к настоящему приказу, в границах, сведения о которых содержатся в приложениях №№ 2 – 24 к настоящему приказу.

2. Наложить ограничения (обременения) на расположенные в охранных зонах газопроводов газораспределительных сетей земельные участки, определив условия их использования в соответствии с Правилами охраны газораспределительных сетей, утвержденными постановлением Правительства Российской Федерации от 20 ноября 2000 года № 878 «Об утверждении Правил охраны газораспределительных сетей».

3. Убытки, причиненные в связи с установлением охранной зоны газопровода газораспределительной сети, возмещает собственник такого сооружения в сроки, указанные в пункте 13 статьи 57.1 Земельного кодекса Российской Федерации.

4. Настоящий приказ вступает в силу со дня его официального опубликования.

Директор департамента



М.А. Иванова

## Приложение № 1

к приказу департамента  
имущественных и земельных  
отношений  
Костромской области  
от « 5 » февраля 2024 года № 23-од

### ПЕРЕЧЕНЬ

газопроводов газораспределительных сетей, в связи с размещением  
которых устанавливаются охранные зоны

№ п/п	Назначение объекта (вид)	Наименование объекта	Кадастровый номер объекта	Местоположение объекта
1	2	3	4	5
1	Сооружения трубопроводного транспорта	Газопровод-ввод к жилому дому по адресу: Костромская область, Буйский район, г. Буй, ул. Загородная, д.22/11	44:25:000000:946	Костромская область, Буйский район, г. Буй, ул. Загородная, д.22/11, газопровод-ввод к жилому дому
2	Сооружения трубопроводного транспорта	Газопровод-ввод к жилому дому по адресу: Костромская область, Красносельский район, д. Бобырщино, д.1	44:08:070401:221	Костромская область, Красносельский р-н, д. Бобырщино, д.1
3	Сооружения трубопроводного транспорта	Жилой дом по адресу: Костромская обл., Красносельский р-н, д. Новосельское, д.15. Газопровод-ввод.	44:08:081601:444	Костромская область, Красносельский р-н, д. Новосельское, д.15
4	Сооружения трубопроводного транспорта	Газопровод-ввод к жилому дому по адресу: Костромская область, Костромской район, д. Кузьмищи, ул. Молодежная, д.21	44:07:060101:1339	Костромская область, Костромской р-н, д. Кузьмищи, ул. Молодежная, д.21
5	Сооружения трубопроводного транспорта	Индивидуальный жилой дом по адресу: Костромская обл., Красносельский р-н, с. Здемирово, д.224. Газопровод-ввод.	44:08:040301:1140	Костромская область, Красносельский р-н, с. Здемирово, д.224
6	Сооружения трубопроводного транспорта	Газопровод-ввод к жилому дому по адресу: Костромская область, Буйский район, г. Буй, ул. Добролюбова, д.2/62	44:25:000000:949	Костромская область, Буйский район, г. Буй, ул. Добролюбова, д.2/62, газопровод-ввод к жилому дому

1	2	3	4	5
7	Сооружения трубопроводного транспорта	Газопровод-ввод к жилому дому по адресу: Костромская область, Костромской район, п. Шувалово, ул. Зеленая, д.24	44:07:121601:595	Костромская область, Костромской р-н, п. Шувалово, ул. Зеленая, д.24
8	Сооружения трубопроводного транспорта	Индивидуальный жилой дом по адресу: Костромская область, Красносельский район, д. Федорково, д.25. Газопровод-ввод.	44:08:062001:606	Костромская область, Красносельский район, деревня Федорково, дом 25
9	Сооружения трубопроводного транспорта	Газопровод-ввод к жилому дому по адресу: Костромская область, Судиславский район, ст. Судиславль, д.14	44:21:000000:757	Костромская область, Судиславский р-н, ст. Судиславль, д.14
10	Сооружения трубопроводного транспорта	Индивидуальный жилой дом по адресу: Костромская обл., Костромской р-н, п. Апраксино, ул. Заречная, д.19. Газопровод-ввод.	44:07:010101:785	Костромская область, Костромской район, п. Апраксино, ул. Заречная, д.19
11	Сооружения трубопроводного транспорта	Индивидуальный жилой дом по адресу: Костромская область, Костромской район, д. Семеново, д.14А. Газопровод-ввод.	44:07:030301:253	Костромская область, Костромской р-н, д. Семёново, д.14А
12	Сооружения трубопроводного транспорта	Газопровод-ввод к жилому дому по адресу: Костромская область, Костромской район, д. Становщиково (Середняковский с/с), д.72	44:07:110601:762	Костромская область, Костромской район, д. Становщиково (Середняковский с/с), д.72
13	Сооружения трубопроводного транспорта	Газопровод-ввод к жилым домам по адресу: Костромская область, Костромской район, с. Сущево, ул. Молодежная, д.7, д.9, д.11, д.15	44:07:120106:421	Костромская область, Костромской р-н, с. Сущево, ул. Молодёжная, д.7, д.9, д.11, д.15
14	Сооружения трубопроводного транспорта	Газопровод-ввод к жилому дому по адресу: Костромская область, Костромской район, д. Самсонка, д.9, д.17, д.31	44:07:000000:3496	Костромская область, Костромской р-н, д. Самсонка, д.9, д.17, д.31
15	Сооружения трубопроводного транспорта	Индивидуальные жилые дома по адресу: Костромская область, Костромской район, хутор Филино, д.6, д.8. Газопровод-ввод	44:07:022301:455	Костромская область, Костромской р-н, х. Филино, д.6, д.8. Газопровод-ввод

1	2	3	4	5
16	Сооружения трубопроводного транспорта	Газопровод-ввод к жилому дому по адресу: Костромская область, Костромской район, д. Курочкино, д.3, квартира Алешин И.Н.	44:07:141001:168	Костромская область, Костромской р-н, д. Курочкино, д.3, квартира Алешин И.Н.
17	Сооружения трубопроводного транспорта	Индивидуальный жилой дом по адресу: Костромская область, Костромской район, д. Жданово, ул. Кленовая, д.1А. Газопровод-ввод	44:07:121001:431	Костромская область, Костромской р-н, д. Жданово, ул. Кленовая, д.1А, газопровод-ввод
18	Сооружения трубопроводного транспорта	Газопровод-ввод к жилому дому по адресу: Костромская область, Костромской район, д. Холм, д.21А	44:07:010601:387	Костромская область, Костромской р-н, д. Холм, д.21А
19	Сооружения трубопроводного транспорта	Индивидуальный жилой дом № 3 по ул. Кооперативной в д. Аферово Костромского района Костромской области. Газопровод-ввод	44:07:140505:442	Костромская область, Костромской р-н, д. Афёрово, ул. Кооперативная, индивидуальный жилой дом № 3. Газопровод-ввод
20	Сооружения трубопроводного транспорта	Газопровод-ввод к индивидуальному жилому дому по адресу: Костромская обл., Костромской р-н, с. Минское, с. Минское старое, дом № 7А	44:07:070102:466	Костромская область, Костромской р-н, с. Минское, с. Минское старое, дом № 7А
21	Сооружения трубопроводного транспорта	Газопровод-ввод к жилому дому по адресу: Костромская область, Костромской район, д. Лунево, д.15	44:07:130301:720	Костромская область, Костромской р-н, д. Лунёво, д.15
22	Сооружения трубопроводного транспорта	Индивидуальный жилой дом по адресу: Костромская область, Костромской район, д. Коряково, ул. Березовая, д.23	44:07:021413:339	Костромская область, Костромской р-н, д. Коряково, ул. Березовая, д.23
23	Сооружения трубопроводного транспорта	Индивидуальный жилой дом по адресу: Костромская область, Костромской район, д. Качалово, ул. Речная, д. 8А. Газопровод-ввод	44:07:000000:3485	Костромская область, Костромской р-н, д. Качалово, ул. Речная, д.8А. Газопровод-ввод

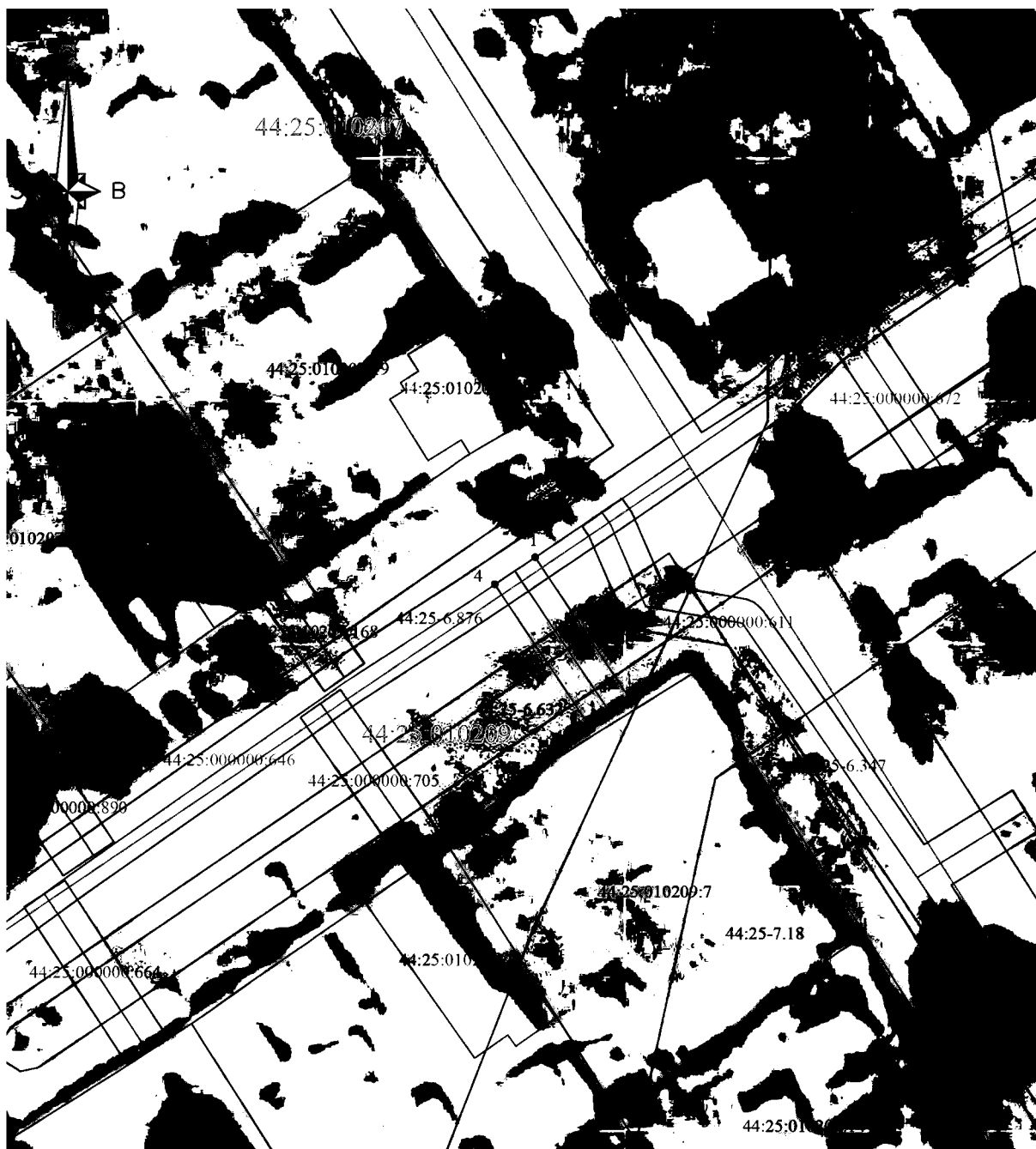
## Приложение № 2

к приказу департамента  
имущественных и земельных  
отношений  
Костромской области  
от « 5 » февраля 2024 года № 23-од

## СВЕДЕНИЯ

о границах охранной зоны сооружения трубопроводного транспорта,  
имеющего местоположение: Костромская область, Буйский район, г. Буй,  
ул. Загородная, д.22/11, газопровод-ввод к жилому дому

Обозначение характерных точек границ	Координаты, м	
	X	Y
1	370706,05	1247897,10
2	370694,17	1247905,06
3	370691,95	1247901,74
4	370703,83	1247893,78
1	370706,05	1247897,10



Масштаб 1:500

Используемые условные знаки и обозначения:

• 1
44:25:010209
44:25:010209:7
44:25:000000:646
44:25-6.876

- граница зоны;
- обозначение характерных точек границы зоны;
- границы и номер кадастрового квартала;
- существующая часть границы, имеющиеся в ЕГРН сведения о которой достаточны для определения ее местоположения ;
- кадастровый номер земельного участка;
- границы и номер объектов капитального строительства в соответствии со сведениями ЕГРН;
- ось газопровода;
- граница и обозначение зоны с особыми условиями использования территории.

## Приложение № 3

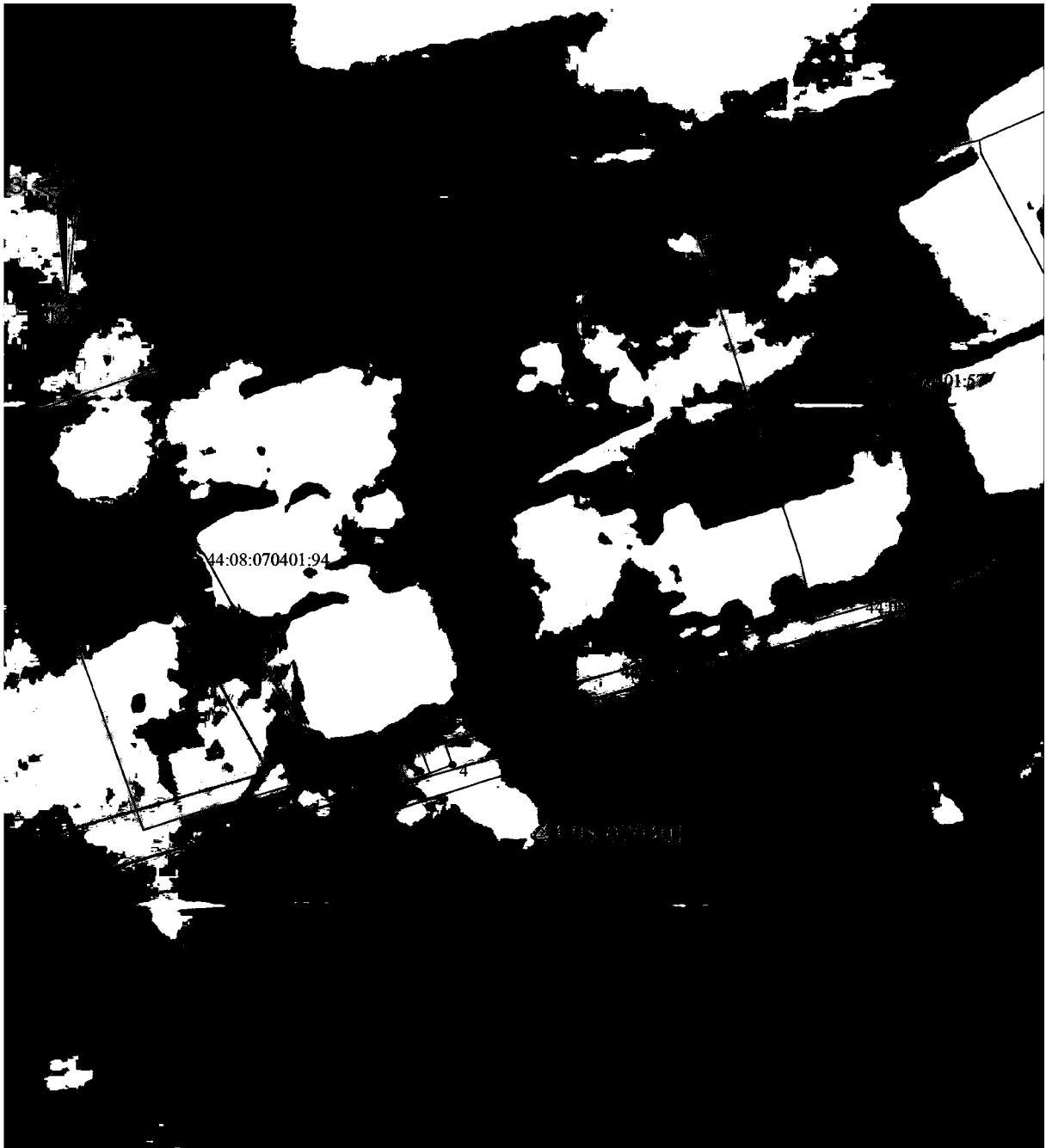
к приказу департамента  
имущественных и земельных  
отношений  
Костромской области  
от « 5 » февраля 2024 года № 23-од

## СВЕДЕНИЯ

о границах охранной зоны сооружения трубопроводного транспорта,  
имеющего местоположение: Костромская область, Красносельский р-н,  
д. Бобырщино, д.1

Обозначение характерных точек границ	Координаты, м	
	X	Y
1	275272,10	1243408,42
2	275274,16	1243407,67
3	275275,52	1243411,43
4	275273,46	1243412,18
1	275272,10	1243408,42





Масштаб 1:500

• 1
44:08:070401
44:08:070401:94
44:08:070401:211
44:08-6.1607

Используемые условные знаки и обозначения:

- граница зоны;
- обозначение характерных точек границы зоны;
- границы и номер кадастрового квартала;
- существующая часть границы, имеющиеся в ЕГРН сведения о которой достаточны для определения ее местоположения ;
- кадастровый номер земельного участка;
- границы и номер объектов капитального строительства в соответствии со сведениями ЕГРН;
- ось газопровода;
- граница и обозначение зоны с особыми условиями использования территории.

## Приложение № 4

к приказу департамента  
имущественных и земельных  
отношений  
Костромской области  
от « 5 » февраля 2024 года № 23-од

## СВЕДЕНИЯ

о границах охранной зоны сооружения трубопроводного транспорта,  
имеющего местоположение: Костромская область, Красносельский р-н,  
д. Новосельское, д.15

Обозначение характерных точек границ	Координаты, м	
	X	Y
1	269202,12	1227383,65
2	269192,28	1227387,58
3	269190,80	1227383,86
4	269200,64	1227379,93
1	269202,12	1227383,65



Масштаб 1:500

Используемые условные знаки и обозначения:

• 1
44:08:081601
44:08:081601:280
44:08:081601:419
44:08-6.1753

- граница зоны;
- обозначение характерных точек границы зоны;
- границы и номер кадастрового квартала;
- существующая часть границы, имеющиеся в ЕГРН сведения о которой достаточны для определения ее местоположения ;
- кадастровый номер земельного участка;
- границы и номер объектов капитального строительства в соответствии со сведениями ЕГРН;
- ось газопровода;
- граница и обозначение зоны с особыми условиями использования территории.

## Приложение № 5

к приказу департамента  
имущественных и земельных  
отношений  
Костромской области  
от « 5 » февраля 2024 года № 23-од

## СВЕДЕНИЯ

о границах охранной зоны сооружения трубопроводного транспорта,  
имеющего местоположение: Костромская область, Костромской р-н,  
д. Кузьмищи, ул. Молодежная, д.21

Обозначение характерных точек границ	Координаты, м	
	X	Y
1	303248,17	1225178,06
2	303244,62	1225159,14
3	303248,56	1225158,40
4	303252,11	1225177,32
1	303248,17	1225178,06



Масштаб 1:500

Используемые условные знаки и обозначения:

● 1
44:07:060101
44:07:061902:614
44:07:060101:776
44:07:6.1294

- граница зоны;
- обозначение характерных точек границы зоны;
- границы и номер кадастрового квартала;
- существующая часть границы, имеющиеся в ЕГРН сведения о которой достаточны для определения ее местоположения ;
- кадастровый номер земельного участка;
- границы и номер объектов капитального строительства в соответствии со сведениями ЕГРН;
- ось газопровода;
- граница и обозначение зоны с особыми условиями использования территории.

## Приложение № 6

к приказу департамента  
имущественных и земельных  
отношений  
Костромской области  
от « 5 » февраля 2024 года № 23-од

## СВЕДЕНИЯ

о границах охранной зоны сооружения трубопроводного транспорта,  
имеющего местоположение: Костромская область, Красносельский р-н,  
с. Здемирово, д.224

Обозначение характерных точек границ	Координаты, м	
	X	Y
1	262701,05	1234004,10
2	262696,77	1234014,88
3	262693,05	1234013,40
4	262697,33	1234002,62
1	262701,05	1234004,10



Масштаб 1:500

Используемые условные знаки и обозначения:	
• 1	- граница зоны;
44:08:040301	- обозначение характерных точек границы зоны;
44:08:040301:253	- границы и номер кадастрового квартала;
44:08:040301:820	- существующая часть границы, имеющиеся в ЕГРН сведения о которой достаточны для определения ее местоположения ;
44:08-6.377	- кадастровый номер земельного участка;
	- границы и номер объектов капитального строительства в соответствии со сведениями ЕГРН;
	- ось газопровода;
	- граница и обозначение зоны с особыми условиями использования территории.

## Приложение № 7

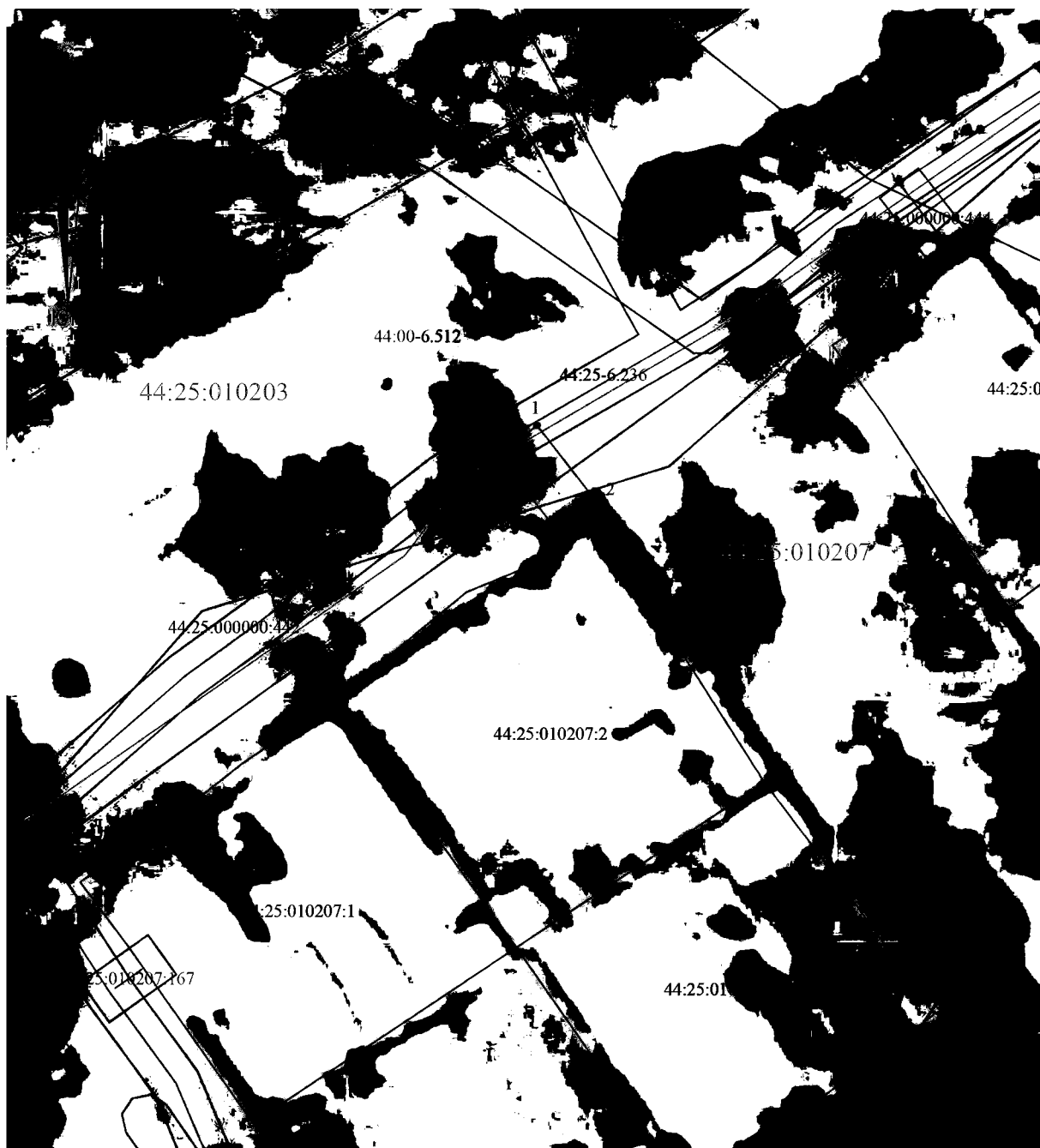
к приказу департамента  
имущественных и земельных  
отношений  
Костромской области  
от « 5 » февраля 2024 года № 23-од

## СВЕДЕНИЯ

о границах охранной зоны сооружения трубопроводного транспорта,  
имеющего местоположение: Костромская область, Буйский район, г. Буй,  
ул. Добролюбова, д.2/62, газопровод-ввод к жилому дому

Обозначение характерных точек границ	Координаты, м	
	X	Y
1	370761,43	1247722,21
2	370754,72	1247727,42
3	370752,26	1247724,26
4	370758,97	1247719,05
1	370761,43	1247722,21





Масштаб 1:500

Используемые условные знаки и обозначения:

• 1
44:25:010207
44:25:010207:2
44:25:000000:442
44:25-6.236

- граница зоны;
- обозначение характерных точек границы зоны;
- границы и номер кадастрового квартала;
- существующая часть границы, имеющиеся в ЕГРН сведения о которой достаточны для определения ее местоположения ;
- кадастровый номер земельного участка;
- границы и номер объектов капитального строительства в соответствии со сведениями ЕГРН;
- ось газопровода;
- граница и обозначение зоны с особыми условиями использования территории.

## Приложение № 8

к приказу департамента  
имущественных и земельных  
отношений  
Костромской области  
от « 5 » февраля 2024 года № 23-од

## СВЕДЕНИЯ

о границах охранной зоны сооружения трубопроводного транспорта,  
имеющего местоположение: Костромская область, Костромской р-н,  
п. Шувалово, ул. Зеленая, д.24

Обозначение характерных точек границ	Координаты, м	
	X	Y
1	306246,94	1219451,14
2	306243,90	1219456,54
3	306240,42	1219454,58
4	306243,46	1219449,18
1	306246,94	1219451,14



Масштаб 1:500

Используемые условные знаки и обозначения:

• 1
44:07:121601
44:07:121601:579
44:07:121601:480
44:07-6.1012

- граница зоны;
- обозначение характерных точек границы зоны;
- границы и номер кадастрового квартала;
- существующая часть границы, имеющиеся в ЕГРН сведения о которой достаточны для определения ее местоположения ;
- кадастровый номер земельного участка;
- границы и номер объектов капитального строительства в соответствии со сведениями ЕГРН;
- ось газопровода;
- граница и обозначение зоны с особыми условиями использования территории.

## Приложение № 9

к приказу департамента  
имущественных и земельных  
отношений  
Костромской области  
от « 5 » февраля 2024 года № 23-од

## СВЕДЕНИЯ

о границах охранной зоны сооружения трубопроводного транспорта,  
имеющего местоположение: Костромская область, Красносельский район,  
деревня Федорково, дом 25

Обозначение характерных точек границ	Координаты, м	
	X	Y
1	252489,39	1228939,94
2	252483,10	1228935,00
3	252485,58	1228931,86
4	252491,87	1228936,80
1	252489,39	1228939,94



Масштаб 1:500

Используемые условные знаки и обозначения:

● 1	- граница зоны;
<u>44:08:062001</u>	- обозначение характерных точек границы зоны;
44:08:062001:63	- границы и номер кадастрового квартала;
<u>44:08:062001:588</u>	- существующая часть границы, имеющиеся в ЕГРН сведения о которой достаточны для определения ее местоположения ;
44:08-6.6	- кадастровый номер земельного участка;
	- границы и номер объектов капитального строительства в соответствии со сведениями ЕГРН;
	- ось газопровода;
	- граница и обозначение зоны с особыми условиями использования территории.

## Приложение № 10

к приказу департамента  
имущественных и земельных  
отношений  
Костромской области  
от « 5 » февраля 2024 года № 23-од

## СВЕДЕНИЯ

о границах охранной зоны сооружения трубопроводного транспорта,  
имеющего местоположение: Костромская область, Судиславский р-н,  
ст. Судиславль, д.14

Обозначение характерных точек границ	Координаты, м	
	X	Y
1	308496,79	1257705,29
2	308497,68	1257705,36
3	308509,09	1257704,13
4	308509,68	1257701,36
5	308543,14	1257691,03
6	308549,77	1257689,70
7	308554,73	1257687,09
8	308557,93	1257684,34
9	308542,71	1257667,28
10	308541,30	1257665,70
11	308550,31	1257658,14
12	308552,92	1257661,24
13	308547,06	1257666,16
14	308563,63	1257684,72
15	308556,99	1257690,41
16	308551,13	1257693,50
17	308544,12	1257694,91
18	308513,10	1257704,50
19	308512,39	1257707,79
20	308497,72	1257709,38
21	308496,45	1257709,27
1	308496,79	1257705,29



Масштаб 1:1000

Используемые условные знаки и обозначения:

● 1	- граница зоны;
44:21:100601	- обозначение характерных точек границы зоны;
44:21:100601:60	- границы и номер кадастрового квартала;
44:21:100601:280	- существующая часть границы, имеющиеся в ЕГРН сведения о которой достаточны для определения ее местоположения ;
44:21:6.1120	- кадастровый номер земельного участка;
44:21:100601:30	- границы и номер объектов капитального строительства в соответствии со сведениями ЕГРН;
—	- ось газопровода;
—	- граница и обозначение зоны с особыми условиями использования территории.

## Приложение № 11

к приказу департамента  
имущественных и земельных  
отношений  
Костромской области  
от « 5 » февраля 2024 года № 23-од

## СВЕДЕНИЯ

о границах охранной зоны сооружения трубопроводного транспорта,  
имеющего местоположение: Костромская область, Костромской район,  
п. Апраксино, ул. Заречная, д.19

Обозначение характерных точек границ	Координаты, м	
	X	Y
1	299034,12	1215575,54
2	299026,66	1215572,55
3	299032,81	1215550,68
4	299038,89	1215533,88
5	299042,89	1215524,14
6	299049,43	1215507,45
7	299053,74	1215493,04
8	299052,19	1215492,56
9	299048,11	1215491,87
10	299048,11	1215491,88
11	299044,17	1215491,18
12	299044,87	1215487,25
13	299053,11	1215488,66
14	299058,72	1215490,38
15	299053,21	1215508,75
16	299046,61	1215525,62
17	299042,63	1215535,32
18	299036,63	1215551,90
19	299031,48	1215570,17
20	299035,60	1215571,82
1	299034,12	1215575,54





Масштаб 1:1250

Используемые условные знаки и обозначения:

• 1
44:07:0010101
44:07:010101:33
44:07:010101:531
44:00-6.618

- граница зоны;
- обозначение характерных точек границы зоны;
- границы и номер кадастрового квартала;
- существующая часть границы, имеющиеся в ЕГРН сведения о которой достаточны для определения ее местоположения ;
- кадастровый номер земельного участка;
- границы и номер объектов капитального строительства в соответствии со сведениями ЕГРН;
- ось газопровода;
- граница и обозначение зоны с особыми условиями использования территории.

## Приложение № 12

к приказу департамента  
имущественных и земельных  
отношений  
Костромской области  
от « 5 » февраля 2024 года № 23-од

## СВЕДЕНИЯ

о границах охранной зоны сооружения трубопроводного транспорта,  
имеющего местоположение: Костромская область, Костромской р-н,  
д. Семёново, д.14А

Обозначение характерных точек границ	Координаты, м	
	X	Y
1	285893,18	1222166,81
2	285893,18	1222167,23
3	285908,62	1222173,02
4	285917,56	1222175,70
5	285919,28	1222165,45
6	285920,78	1222117,88
7	285917,72	1222096,51
8	285913,63	1222091,23
9	285881,74	1222080,27
10	285864,97	1222079,23
11	285864,88	1222081,29
12	285860,88	1222081,11
13	285861,15	1222074,99
14	285882,52	1222076,31
15	285916,07	1222087,83
16	285921,54	1222094,89
17	285924,78	1222117,66
18	285923,26	1222165,85
19	285920,76	1222180,84
20	285907,34	1222176,82
21	285889,20	1222170,01
22	285889,18	1222166,83
1	285893,18	1222166,81



Масштаб 1:1250

Используемые условные знаки и обозначения:

• 1
44:07:030301
44:07:030301:103
44:07:030301:249
44:07-6.3094

- граница зоны;
- обозначение характерных точек границы зоны;
- границы и номер кадастрового квартала;
- существующая часть границы, имеющиеся в ЕГРН сведения о которой достаточны для определения ее местоположения ;
- кадастровый номер земельного участка;
- границы и номер объектов капитального строительства в соответствии со сведениями ЕГРН;
- ось газопровода;
- граница и обозначение зоны с особыми условиями использования территории.

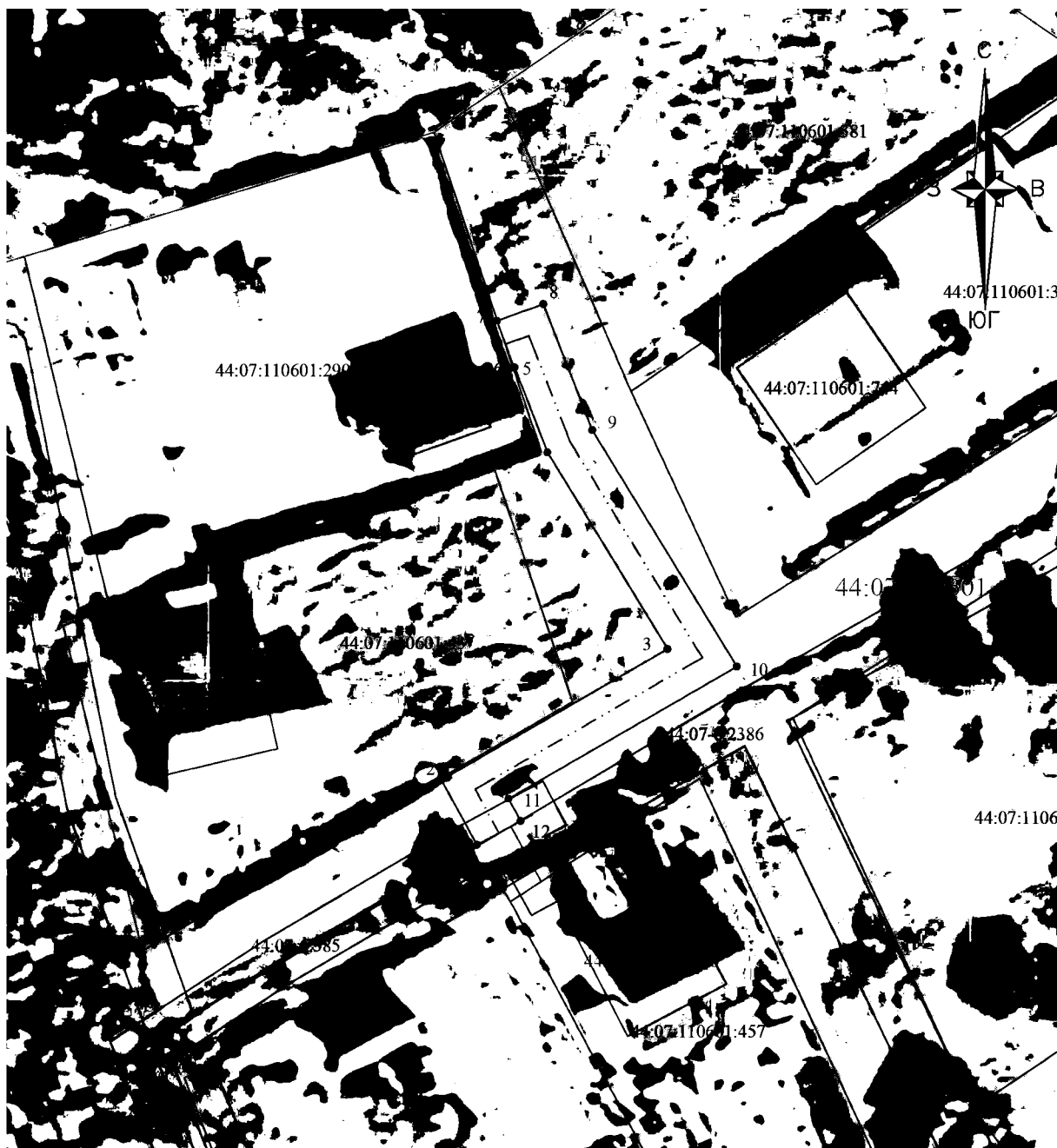
## Приложение № 13

к приказу департамента  
имущественных и земельных  
отношений  
Костромской области  
от « 5 » февраля 2024 года № 23-од

## СВЕДЕНИЯ

о границах охранной зоны сооружения трубопроводного транспорта,  
имеющего местоположение: Костромская область, Костромской район,  
д. Становщиково (Средняковский с/с), д.72

Обозначение характерных точек границ	Координаты, м	
	X	Y
1	285810,61	1214140,30
2	285815,83	1214137,44
3	285826,36	1214155,62
4	285842,17	1214145,95
5	285849,00	1214143,30
6	285848,99	1214143,26
7	285852,75	1214141,90
8	285854,10	1214145,62
9	285843,95	1214149,55
10	285824,96	1214161,16
11	285814,33	1214142,82
12	285812,53	1214143,80
1	285810,61	1214140,30



Масштаб 1:500

Используемые условные знаки и обозначения:

• 1
44:07:110601
44:07:110601:290
44:07:110601:740
44:07-6.2386

- граница зоны;
- обозначение характерных точек границы зоны;
- границы и номер кадастрового квартала;
- существующая часть границы, имеющиеся в ЕГРН сведения о которой достаточны для определения ее местоположения ;
- кадастровый номер земельного участка;
- границы и номер объектов капитального строительства в соответствии со сведениями ЕГРН;
- ось газопровода;
- граница и обозначение зоны с особыми условиями использования территории.

## Приложение № 14

к приказу департамента  
имущественных и земельных  
отношений  
Костромской области  
от « 5 » февраля 2024 года № 23-од

## СВЕДЕНИЯ

о границах охранной зоны сооружения трубопроводного транспорта,  
имеющего местоположение: Костромская область, Костромской р-н,  
с. Сущёво, ул. Молодёжная, д.7, д.9, д.11, д.15

Обозначение характерных точек границ	Координаты, м	
	X	Y
1	307863,21	1215463,16
2	307860,85	1215461,85
3	307862,79	1215458,35
4	307865,15	1215459,66
1	307863,21	1215463,16
5	307806,69	1215461,06
6	307807,39	1215457,53
7	307811,31	1215458,31
8	307810,61	1215461,84
5	307806,69	1215461,06
9	307774,11	1215457,35
10	307774,94	1215453,54
11	307778,84	1215454,40
12	307778,01	1215458,21
9	307774,11	1215457,35
13	307752,58	1215449,71
14	307753,48	1215447,27
15	307757,24	1215448,65
16	307756,34	1215451,09
13	307752,58	1215449,71



Масштаб 1:500

Используемые условные знаки и обозначения:

• 1
44:07:120106
44:07:120106:208
44:07:120106:371
44:07-6.1013

- граница зоны;
- обозначение характерных точек границы зоны;
- границы и номер кадастрового квартала;
- существующая часть границы, имеющиеся в ЕГРН сведения о которой достаточны для определения ее местоположения ;
- кадастровый номер земельного участка;
- границы и номер объектов капитального строительства в соответствии со сведениями ЕГРН;
- ось газопровода;
- граница и обозначение зоны с особыми условиями использования территории.

## Приложение № 15

к приказу департамента  
имущественных и земельных  
отношений  
Костромской области  
от « 5 » февраля 2024 года № 23-од

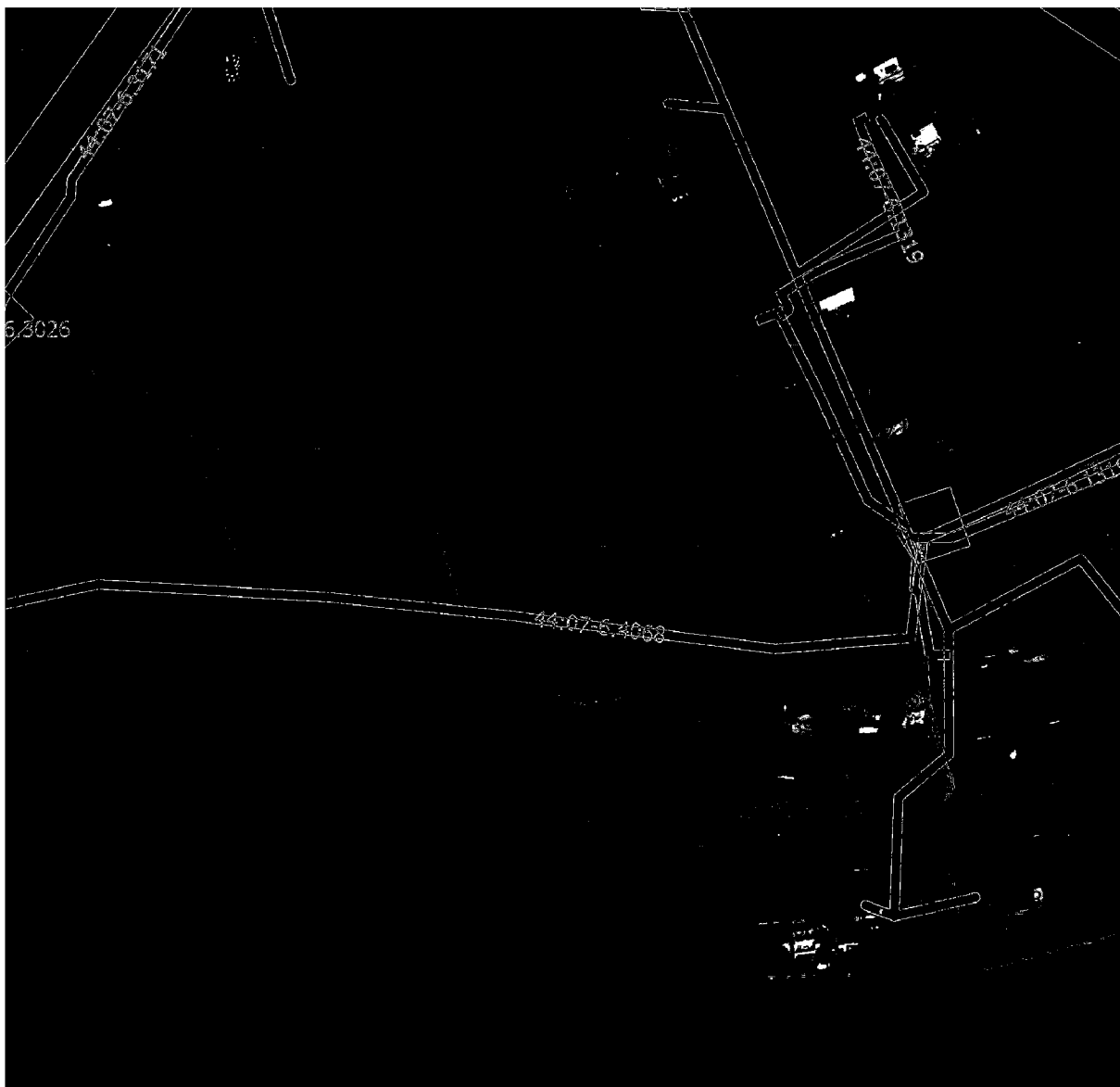
## СВЕДЕНИЯ

о границах охранной зоны сооружения трубопроводного транспорта,  
имеющего местоположение: Костромская область, Костромской р-н,  
д. Самсонка, д.9, д.17, д.31

Обозначение характерных точек границ	Координаты, м	
	X	Y
1	277793,85	1213707,79
2	277795,41	1213711,47
3	277762,89	1213725,34
4	277780,86	1213773,04
5	277795,38	1213810,49
6	277819,34	1213800,76
7	277841,31	1213800,22
8	277876,15	1213862,94
9	277891,27	1213885,45
10	277901,23	1213909,59
11	277909,30	1213927,73
12	277894,26	1213935,29
13	277892,46	1213931,71
14	277904,09	1213925,87
15	277897,56	1213911,19
16	277887,73	1213887,36
17	277872,74	1213865,05
18	277838,99	1213804,28
19	277820,15	1213804,74
20	277793,12	1213815,72
21	277777,12	1213774,45
22	277758,28	1213724,43
23	277757,78	1213723,12
24	277758,82	1213722,73
1	277793,85	1213707,79

Обозначение характерных точек границ	Координаты, м	
	X	Y
25	277756,63	1214001,48
26	277760,72	1214011,04
27	277757,04	1214012,62
28	277752,95	1214003,06
25	277756,63	1214001,48
29	277659,89	1214040,59
30	277660,07	1214044,59
31	277641,72	1214045,40
32	277613,23	1214053,31
33	277591,07	1214057,23
34	277556,74	1214053,94
35	277550,36	1214060,37
36	277551,97	1214071,83
37	277548,01	1214072,39
38	277546,12	1214058,95
39	277555,24	1214049,78
40	277590,90	1214053,19
41	277612,31	1214049,41
42	277641,07	1214041,42
29	277659,89	1214040,59





Масштаб 1:2700

Условные обозначения:

—	- граница зоны с особыми условиями использования территории
•	- характерная точка границы зоны с особыми условиями использования территории
1	- обозначение характерной точки границы зоны с особыми условиями использования территории
—	- границы земельных участков, сведения о которых внесены в ЕГРН
:3	- обозначение кадастрового номера земельных участков, сведения о которых внесены в ЕГРН
—	- границы объектов капитального строительства, сведения о которых внесены в ЕГРН
:271	- обозначение кадастрового номера объектов капитального строительства, сведения о которых внесены в ЕГРН
—	- границы кадастрового квартала
44:07:090201	- номер кадастрового квартала
—	- границы зоны с особыми условиями использования территории
44:07-03020	- реестровый номер зоны с особыми условиями использования территории
—	- ось газопровода
44:07:000000:3496(1)	- кадастровый номер газопровода

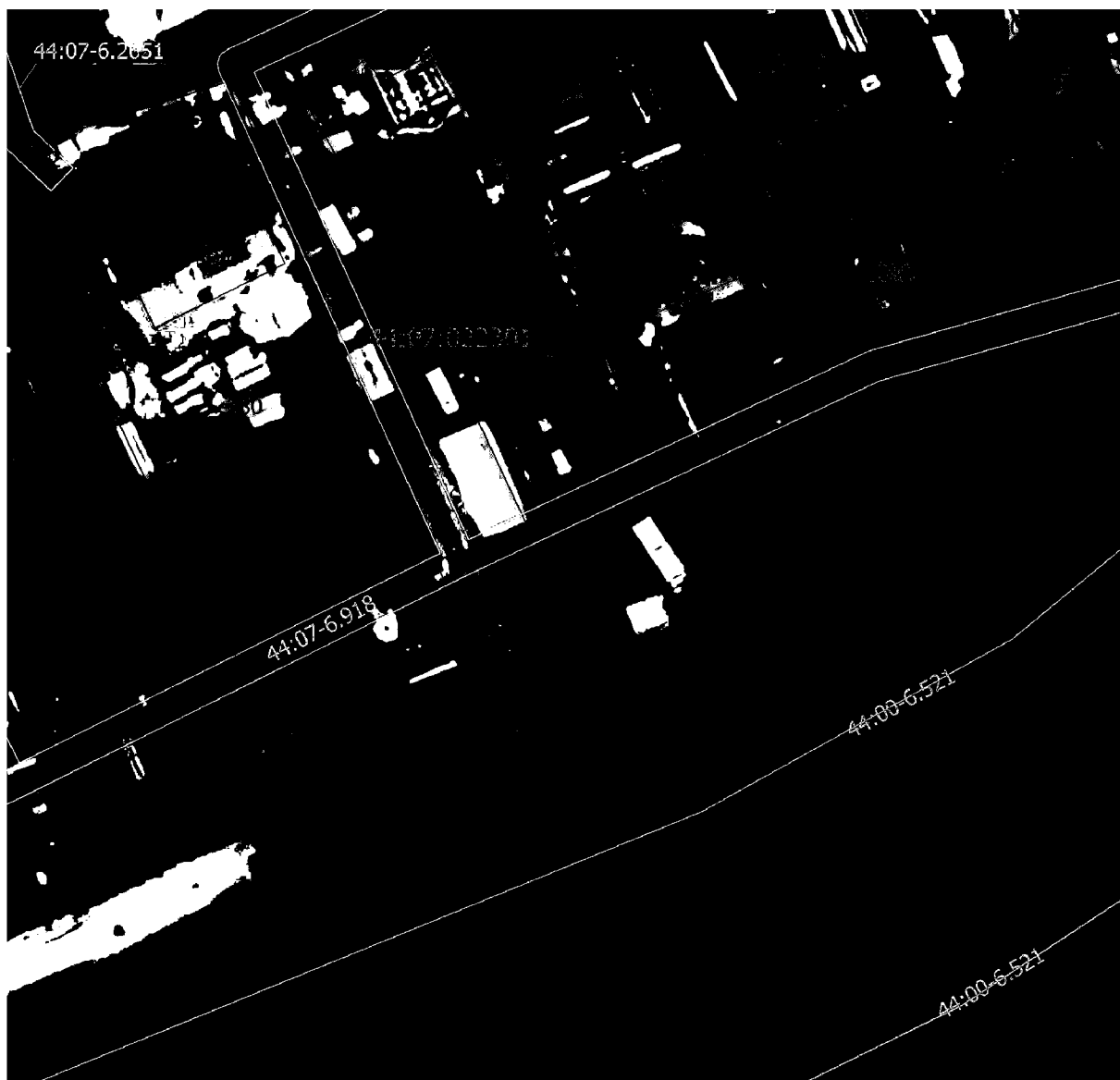
## Приложение № 16

к приказу департамента  
имущественных и земельных  
отношений  
Костромской области  
от « 5 » февраля 2024 года № 23-од

## СВЕДЕНИЯ

о границах охранной зоны сооружения трубопроводного транспорта,  
имеющего местоположение: Костромская область, Костромской р-н,  
х. Филино, д.6, д.8. Газопровод-ввод

Обозначение характерных точек границ	Координаты, м	
	X	Y
1	291403,07	1197068,01
2	291404,83	1197071,61
3	291402,29	1197072,85
4	291400,53	1197069,25
1	291403,07	1197068,01
5	291432,19	1197115,07
6	291434,01	1197118,63
7	291428,55	1197121,44
8	291418,98	1197123,05
9	291418,32	1197119,11
10	291427,27	1197117,60
5	291432,19	1197115,07



Масштаб 1:800

Условные обозначения:

—	- граница зоны с особыми условиями использования территории
•	- характерная точка границы зоны с особыми условиями использования территории
1	- обозначение характерной точки границы зоны с особыми условиями использования территории
—	- границы земельных участков, сведения о которых внесены в ЕГРН
:18	- обозначение кадастрового номера земельных участков, сведения о которых внесены в ЕГРН
—	- границы объектов капитального строительства, сведения о которых внесены в ЕГРН
:278	- обозначение кадастрового номера объектов капитального строительства, сведения о которых внесены в ЕГРН
—	- границы кадастрового квартала
44:07:022301	- номер кадастрового квартала
—	- границы зоны с особыми условиями использования территории
44:07:022301	- реестровый номер зоны с особыми условиями использования территории
—	- ось газопровода
44:07:022301:455(2)	- кадастровый номер газопровода

## Приложение № 17

к приказу департамента  
имущественных и земельных  
отношений  
Костромской области  
от « 5 » февраля 2024 года № 23-од

## СВЕДЕНИЯ

о границах охранной зоны сооружения трубопроводного транспорта,  
имеющего местоположение: Костромская область, Костромской р-н,  
д. Курочкино, д.3, квартира Алешин И.Н.

Обозначение характерных точек границ	Координаты, м	
	X	Y
1	295301,01	1207273,06
2	295300,55	1207277,04
3	295297,60	1207276,69
4	295293,56	1207276,79
5	295293,46	1207272,79
6	295297,80	1207272,69
1	295301,01	1207273,06



Масштаб 1:600

Условные обозначения:

—	- граница зоны с особыми условиями использования территории
•	- характерная точка границы зоны с особыми условиями использования территории
1	- обозначение характерной точки границы зоны с особыми условиями использования территории
—	- границы земельных участков, сведения о которых внесены в ЕГРН
:10724	- обозначение кадастрового номера земельных участков, сведения о которых внесены в ЕГРН
—	- границы объектов капитального строительства, сведения о которых внесены в ЕГРН
:40	- обозначение кадастрового номера объектов капитального строительства, сведения о которых внесены в ЕГРН
—	- границы кадастрового квартала
44:07:141001	- номер кадастрового квартала
—	- границы зоны с особыми условиями использования территории
44:00-6.34	- реестровый номер зоны с особыми условиями использования территории
—	- ось газопровода
44:07:141001:168	- кадастровый номер газопровода

## Приложение № 18

к приказу департамента  
имущественных и земельных  
отношений  
Костромской области  
от « 5 » февраля 2024 года № 23-од

## СВЕДЕНИЯ

о границах охранной зоны сооружения трубопроводного транспорта,  
имеющего местоположение: Костромская область, Костромской р-н,  
д. Жданово, ул. Кленовая, д.1А, газопровод-ввод

Обозначение характерных точек границ	Координаты, м	
	X	Y
1	306566,63	1220193,03
2	306564,13	1220196,15
3	306560,16	1220192,97
4	306556,54	1220190,59
5	306548,05	1220200,40
6	306531,89	1220221,87
7	306522,45	1220237,79
8	306514,94	1220253,80
9	306509,19	1220267,05
10	306503,00	1220279,33
11	306499,68	1220284,02
12	306496,21	1220286,32
13	306493,32	1220286,24
14	306466,28	1220272,36
15	306456,66	1220265,34
16	306453,74	1220261,44
17	306448,11	1220250,07
18	306449,24	1220242,64
19	306446,56	1220240,29
20	306446,34	1220238,32
21	306449,64	1220237,96

Обозначение характерных точек границ	Координаты, м	
	X	Y
22	306450,32	1220237,88
23	306450,37	1220238,30
24	306453,52	1220241,07
25	306452,25	1220249,43
26	306457,16	1220259,33
27	306459,49	1220262,45
28	306468,41	1220268,96
29	306494,34	1220282,26
30	306495,06	1220282,28
31	306496,84	1220281,10
32	306499,55	1220277,28
33	306505,59	1220265,30
34	306511,31	1220252,13
35	306518,91	1220235,91
36	306528,57	1220219,64
37	306544,92	1220197,89
38	306554,68	1220186,62
39	306555,82	1220185,31
40	306562,51	1220189,73
1	306566,63	1220193,03



Масштаб 1:1000

Условные обозначения:

- - граница зоны с особыми условиями использования территории
- - характерная точка границы зоны с особыми условиями использования территории
- 1 - обозначение характерной точки границы зоны с особыми условиями использования территории
- - границы земельных участков, сведения о которых внесены в ЕГРН
- :28 - обозначение кадастрового номера земельных участков, сведения о которых внесены в ЕГРН
- - границы объектов капитального строительства, сведения о которых внесены в ЕГРН
- :86 - обозначение кадастрового номера объектов капитального строительства, сведения о которых внесены в ЕГРН
- - границы кадастрового квартала
- 44:07:121001 - номер кадастрового квартала
- - границы зоны с особыми условиями использования территории
- 44:07-6.1007 - реестровый номер зоны с особыми условиями использования территории
- - ось газопровода
- 44:07:121001:431(1) - кадастровый номер газопровода

## Приложение № 19

к приказу департамента  
имущественных и земельных  
отношений  
Костромской области  
от « 5 » февраля 2024 года № 23-од

## СВЕДЕНИЯ

о границах охранной зоны сооружения трубопроводного транспорта,  
имеющего местоположение: Костромская область, Костромской р-н,  
д. Холм, д.21А

Обозначение характерных точек границ	Координаты, м	
	X	Y
1	302724,15	1216683,46
2	302721,89	1216686,76
3	302720,07	1216685,52
4	302722,33	1216682,22
1	302724,15	1216683,46





Масштаб 1:500

Условные обозначения:

—	- граница зоны с особыми условиями использования территории
•	- характерная точка границы зоны с особыми условиями использования территории
1	- обозначение характерной точки границы зоны с особыми условиями использования территории
—	- границы земельных участков, сведения о которых внесены в ЕГРН
:2	- обозначение кадастрового номера земельных участков, сведения о которых внесены в ЕГРН
—	- границы объектов капитального строительства, сведения о которых внесены в ЕГРН
:350	- обозначение кадастрового номера объектов капитального строительства, сведения о которых внесены в ЕГРН
—	- границы кадастрового квартала
44:07:010601	- номер кадастрового квартала
—	- границы зоны с особыми условиями использования территории
44:07:010601	- реестровый номер зоны с особыми условиями использования территории
—	- ось газопровода
44:07:010601:387	- кадастровый номер газопровода

## Приложение № 20

к приказу департамента  
имущественных и земельных  
отношений  
Костромской области  
от « 5 » февраля 2024 года № 23-од

## СВЕДЕНИЯ

о границах охранной зоны сооружения трубопроводного транспорта,  
имеющего местоположение: Костромская область, Костромской р-н,  
д. Афёрово, ул. Кооперативная, индивидуальный жилой дом № 3.  
Газопровод-ввод

Обозначение характерных точек границ	Координаты, м	
	X	Y
1	294593,09	1208952,55
2	294592,48	1208962,28
3	294588,48	1208962,02
4	294589,09	1208952,29
1	294593,09	1208952,55



Масштаб 1:800

Условные обозначения:

- - граница зоны с особыми условиями использования территории
- - характерная точка границы зоны с особыми условиями использования территории
- 1 - обозначение характерной точки границы зоны с особыми условиями использования территории
- - границы земельных участков, сведения о которых внесены в ЕГРН
- :6 - обозначение кадастрового номера земельных участков, сведения о которых внесены в ЕГРН
- - границы объектов капитального строительства, сведения о которых внесены в ЕГРН
- :160 - обозначение кадастрового номера объектов капитального строительства, сведения о которых внесены в ЕГРН
- - границы кадастрового квартала
- 44:07:140505 - номер кадастрового квартала
- - границы зоны с особыми условиями использования территории
- - реестровый номер зоны с особыми условиями использования территории
- - ось газопровода
- 44:07:140505:442 - кадастровый номер газопровода

## Приложение № 21

к приказу департамента  
имущественных и земельных  
отношений  
Костромской области  
от « 5 » февраля 2024 года № 23-од

## СВЕДЕНИЯ

о границах охранной зоны сооружения трубопроводного транспорта,  
имеющего местоположение: Костромская область, Костромской р-н,  
с. Минское, с. Минское старое, дом № 7А

Обозначение характерных точек границ	Координаты, м	
	X	Y
1	282471,30	1218834,84
2	282470,20	1218838,68
3	282464,18	1218836,97
4	282465,28	1218833,13
1	282471,30	1218834,84



Масштаб 1:800

Условные обозначения:

- - граница зоны с особыми условиями использования территории
- - характерная точка границы зоны с особыми условиями использования территории
- 1 - обозначение характерной точки границы зоны с особыми условиями использования территории
- - границы земельных участков, сведения о которых внесены в ЕГРН
- :2 - обозначение кадастрового номера земельных участков, сведения о которых внесены в ЕГРН
- - границы объектов капитального строительства, сведения о которых внесены в ЕГРН
- :204 - обозначение кадастрового номера объектов капитального строительства, сведения о которых внесены в ЕГРН
- - границы кадастрового квартала
- 44:07:070102 - номер кадастрового квартала
- - границы зоны с особыми условиями использования территории
- 44:07:6.284 - реестровый номер зоны с особыми условиями использования территории
- - ось газопровода
- 44:07:070102:466 - кадастровый номер газопровода

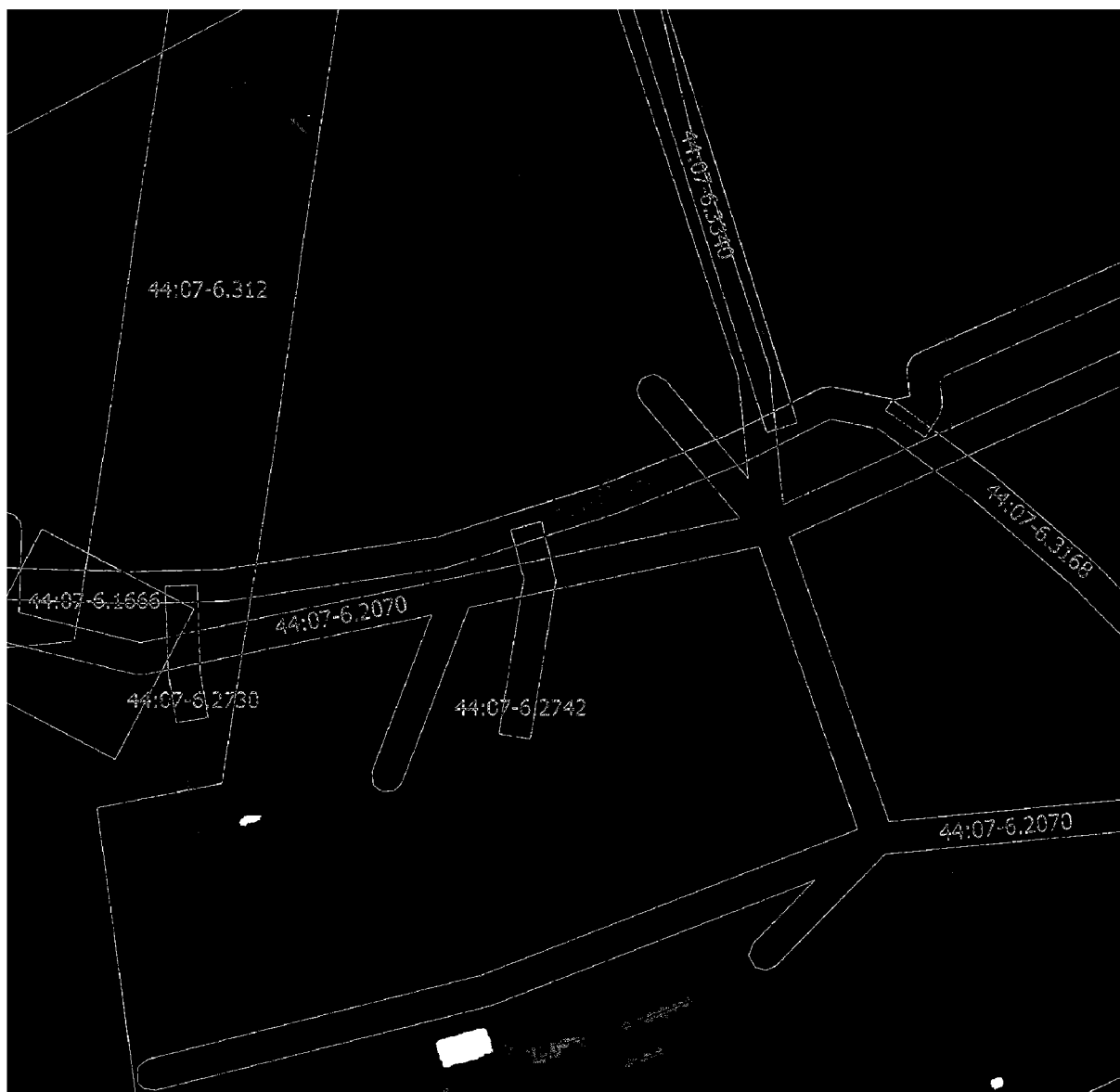
## Приложение № 22

к приказу департамента  
имущественных и земельных  
отношений  
Костромской области  
от « 5 » февраля 2024 года № 23-од

## СВЕДЕНИЯ

о границах охранной зоны сооружения трубопроводного транспорта,  
имеющего местоположение: Костромская область, Костромской р-н,  
д. Лунёво, д.15

Обозначение характерных точек границ	Координаты, м	
	X	Y
1	265716,68	1223060,34
2	265718,28	1223064,02
3	265705,93	1223069,37
4	265704,33	1223065,69
1	265716,68	1223060,34



Масштаб 1:800

Условные обозначения:

—	- граница зоны с особыми условиями использования территории
•	- характерная точка границы зоны с особыми условиями использования территории
1	- обозначение характерной точки границы зоны с особыми условиями использования территории
—	- границы земельных участков, сведения о которых внесены в ЕГРН
:118	- обозначение кадастрового номера земельных участков, сведения о которых внесены в ЕГРН
—	- границы объектов капитального строительства, сведения о которых внесены в ЕГРН
:2149	- обозначение кадастрового номера объектов капитального строительства, сведения о которых внесены в ЕГРН
—	- границы кадастрового квартала
44:07:130301	- номер кадастрового квартала
—	- границы зоны с особыми условиями использования территории
44:07-6.312	- реестровый номер зоны с особыми условиями использования территории
—	- ось газопровода
44:07:130301:720	- кадастровый номер газопровода

## Приложение № 23

к приказу департамента  
имущественных и земельных  
отношений  
Костромской области  
от « 5 » февраля 2024 года № 23-од

## СВЕДЕНИЯ

о границах охранной зоны сооружения трубопроводного транспорта,  
имеющего местоположение: Костромская область, Костромской р-н,  
д. Коряково, ул. Березовая, д.23

Обозначение характерных точек границ	Координаты, м	
	X	Y
1	287345,56	1204955,36
2	287344,27	1204969,30
3	287340,29	1204968,94
4	287341,58	1204955,00
1	287345,56	1204955,36





Масштаб 1:800

Условные обозначения:

—	- граница зоны с особыми условиями использования территории
•	- характерная точка границы зоны с особыми условиями использования территории
1	- обозначение характерной точки границы зоны с особыми условиями использования территории
—	- границы земельных участков, сведения о которых внесены в ЕГРН
:53	- обозначение кадастрового номера земельных участков, сведения о которых внесены в ЕГРН
—	- границы объектов капитального строительства, сведения о которых внесены в ЕГРН
:257	- обозначение кадастрового номера объектов капитального строительства, сведения о которых внесены в ЕГРН
—	- границы кадастрового квартала
44:07:021413	- номер кадастрового квартала
—	- границы зоны с особыми условиями использования территории
44:07:021413	- реестровый номер зоны с особыми условиями использования территории
—	- ось газопровода
44:07:021413:339	- кадастровый номер газопровода

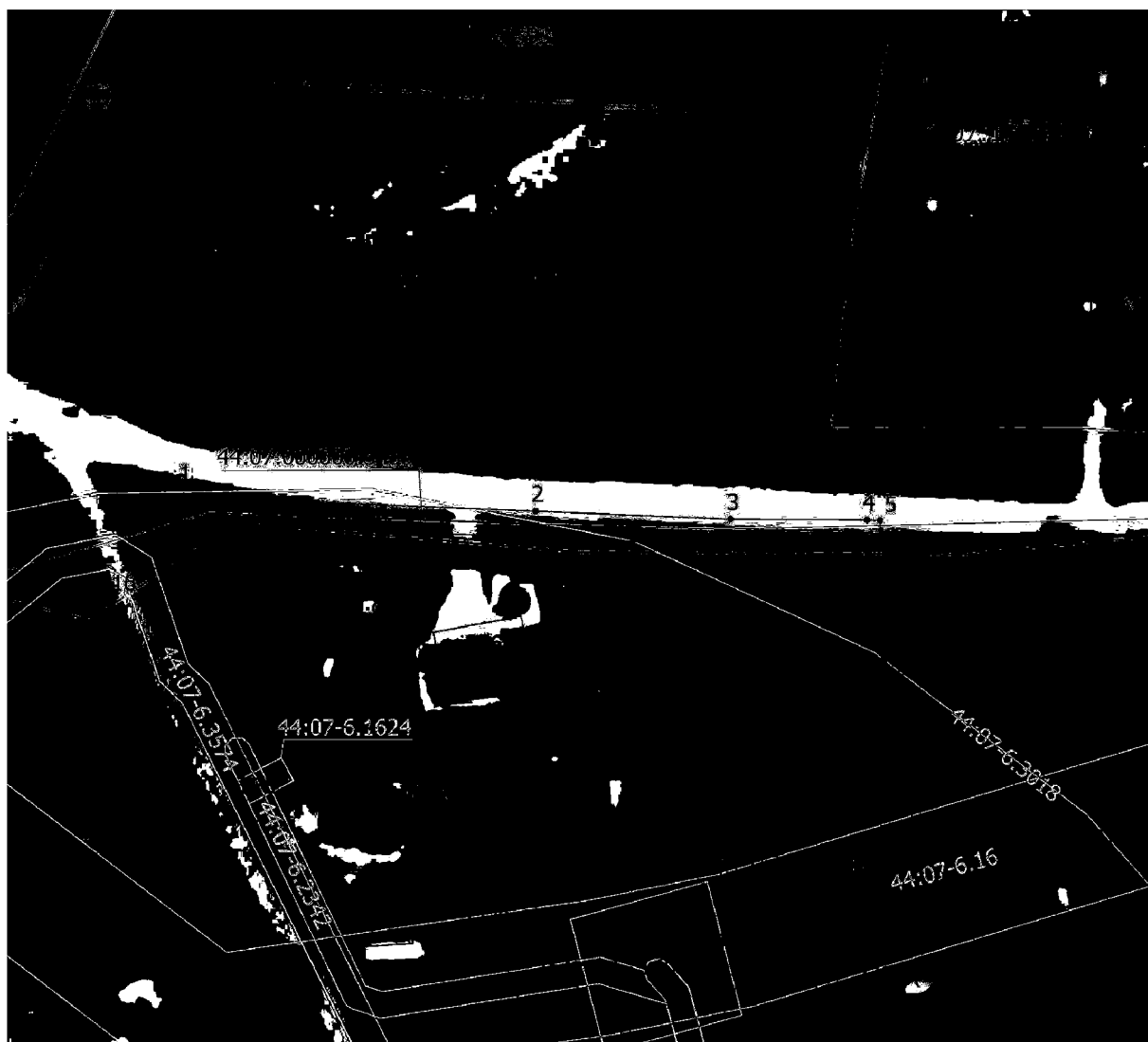
## Приложение № 24

к приказу департамента  
имущественных и земельных  
отношений  
Костромской области  
от « 5 » февраля 2024 года № 23-од

## СВЕДЕНИЯ

о границах охранной зоны сооружения трубопроводного транспорта,  
имеющего местоположение: Костромская область, Костромской р-н,  
д. Качалово, ул. Речная, д.8А. Газопровод-ввод

Обозначение характерных точек границ	Координаты, м	
	X	Y
1	276660,87	1217828,07
2	276658,74	1217880,76
3	276657,51	1217910,84
4	276657,38	1217931,87
5	276657,33	1217933,89
6	276653,33	1217933,79
7	276649,99	1217933,58
8	276650,19	1217929,58
9	276653,39	1217929,74
10	276653,51	1217910,71
11	276654,74	1217880,60
12	276656,79	1217830,10
13	276656,05	1217829,59
14	276648,05	1217832,66
15	276643,47	1217822,84
16	276647,09	1217821,14
17	276650,09	1217827,58
18	276656,58	1217825,09
1	276660,87	1217828,07



Масштаб 1:1000

Условные обозначения:

—	- граница зоны с особыми условиями использования территории
•	- характерная точка границы зоны с особыми условиями использования территории
1	- обозначение характерной точки границы зоны с особыми условиями использования территории
—	- границы земельных участков, сведения о которых внесены в ЕГРН
:25	- обозначение кадастрового номера земельных участков, сведения о которых внесены в ЕГРН
—	- границы объектов капитального строительства, сведения о которых внесены в ЕГРН
:159	- обозначение кадастрового номера объектов капитального строительства, сведения о которых внесены в ЕГРН
—	- границы кадастрового квартала
44:07:131301	- номер кадастрового квартала
—	- границы зоны с особыми условиями использования территории
44:07-6.3818	- реестровый номер зоны с особыми условиями использования территории
- - - - -	- граница населенного пункта
—	- ось газопровода
44:07:00000:3485	- кадастровый номер газопровода