



ИНСПЕКЦИЯ ПО ОХРАНЕ ОБЪЕКТОВ КУЛЬТУРНОГО НАСЛЕДИЯ КОСТРОМСКОЙ ОБЛАСТИ

ПРИКАЗ

от «07» 03 2024 года № 22-ИПА

г. Кострома

**Об утверждении предмета охраны объекта культурного наследия
регионального значения «Хозяйственная палатка», 2-я пол. XIX в.
(Костромская область, Красносельский район,
пос. Красное, ул. Луначарского)**

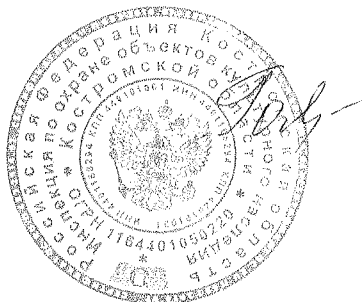
В соответствии с Федеральным законом от 25 июня 2002 года № 73-ФЗ «Об объектах культурного наследия (памятниках истории и культуры) народов Российской Федерации», положением об инспекции по охране объектов культурного наследия Костромской области, утвержденным постановлением губернатора Костромской области от 16 ноября 2015 года №206 «Об инспекции по охране объектов культурного наследия Костромской области», на основании проекта предмета охраны объекта культурного наследия регионального значения «Хозяйственная палатка», 2-я пол. XIX в. (Костромская область, Красносельский район, пос. Красное, ул. Луначарского),

ПРИКАЗЫВАЮ:

1. Утвердить предмет охраны объекта культурного наследия регионального значения «Хозяйственная палатка», 2-я пол. XIX в. (адрес в соответствии с актом о постановке на государственную охрану: Костромская область, Красносельский район, пос. Красное, ул. Луначарского; адрес в соответствии с Федеральной информационной адресной системой: Костромская область, муниципальный район Красносельский, городское поселение поселок Красное-на-Волге, поселок городского типа Красное-на-Волге, улица Луначарского, дом 2а), согласно приложению.

2. Настоящий приказ вступает в силу со дня его официального опубликования.

Начальник инспекции



С.Е. Голикова

Приложение

УТВЕРЖДЕН
приказом инспекции по охране
объектов культурного наследия
Костромской области

от «07» 03 2024 г. № 22-чпд

ПРЕДМЕТ ОХРАНЫ

объекта культурного наследия регионального значения
«Хозяйственная палатка», 2-я пол. XIX в.
(Костромская область, Красносельский район,
пос. Красное, ул. Луначарского)

1. Связь с ландшафтом и архитектурно-художественным ансамблем окружающих построек (приложение к настоящему предмету охраны):

1) расположен с отступом от линии застройки на пересечении улиц Луначарского и Советская, вытянут вдоль ул. Луначарского, формирует участок квартала, ограниченный ул. Луначарского, ул. Коммуны, ул. Советской.

2. Стилистические особенности объекта - стилистически нейтральный (приложение к настоящему предмету охраны).

3. Объемно-пространственная и планировочная композиция (приложение №1 к настоящему предмету охраны):

1) одноэтажный, с полуподвалом, прямоугольный в плане; конфигурация крыши - скатная;

2) общий габарит здания:

по юго-восточному фасаду - 19,00 п.м.;

по юго-западному фасаду - 6,52 п.м.;

по северо-восточному фасаду - 6,51 п.м.;

по северо-западному фасаду - 19,15 п.м.

3) высотная отметка здания от существующего уровня земли до карнизной полочки:

по южному углу - 4,86 м;

по западному углу - 3,50 м;

по северному углу - 3,02 м;

по восточному углу - 3,92 м.

4. Композиционное решение фасадов (приложение к настоящему предмету охраны):

1) юго-западный фасад основного объема:

симметричная композиция фасада в 1 ось проемов;

местоположение оконного проема в уровне 1-го этажа;

местоположение оконного проема в уровне полуподвала;

2) северо-западный фасад:

ассиметричная композиция фасада, в 3 проема;

местоположение, конфигурация дверных проемов: 1-го и 3-го;

местоположение, конфигурация (прямоугольная) оконного проема:

2-го;

3) северо-восточный фасад:

симметричная композиция фасада в 1 ось проемов;

местоположение, конфигурация (прямоугольная) оконного проема в уровне 1-го этажа;

местоположение проема в уровне полуподвала;

местоположение, конфигурация и габариты проема в уровне чердака;

4) юго-восточный фасад:

ассиметричная композиция фасада, в 3 проема;

местоположение, проема: 1-го;

местоположение, конфигурация (прямоугольная) оконных проемов:

2-го, 3-го.

5. Архитектурно-художественное оформление фасадов, включая форму оконных проемов (приложение к настоящему предмету охраны):

1) юго-восточный фасад:

наличие профилированного венчающего карниза;

наличие лучкового заполнения окон;

прямоугольная конфигурация проемов;

2) северо-западный фасад:

наличие профилированного венчающего карниза;

наличие лучкового заполнения окон;

прямоугольная конфигурация проемов;

наличие слухового окна на скате кровли, конфигурация двухскатная, по типу «домик»;

3) юго-западный фасад:

наличие выступающего профилированного карниза, а так же по скатам фронтона;

наличие лучкового заполнения окон;

прямоугольная конфигурация проемов;

4) северо-восточный фасад:

наличие выступающего профилированного карниза, а так же по скатам фронтона;

наличие лучкового заполнения окон;

прямоугольная конфигурация проемов.

6. Внутренняя планировка (приложение к настоящему предмету охраны):

1) внутренняя планировка в капитальных стенах;

2) распалубки наружных проемов.

7. Конструктивная система и материалы строительства (приложение к настоящему предмету охраны):

1) фундаменты - ленточные;

2) материал капитальных стен - глиняный кирпич на сложном известково-песчаном растворе;

отделка наружных стен - наличие известковой обмазки;

3) форма чердачного перекрытия - сводчатое;

форма перекрытия над подвалом - плоское;

4) конфигурация крыши - скатная, покрытие картами из кровельной стали, соединение фальцевое;

5) наличие лучковых столярных заполнений оконных проемов;

6) металлическое заполнение проема в уровне чердака со стороны северо-восточного фасада;

7) наличие слуховых окон на скатах кровли;

8. Предмет охраны может быть изменен на основании документов или результатов историко-культурных исследований, отсутствующих при подготовке проекта предмета охраны объекта культурного наследия, дающих основания для изменения предмета охраны объекта культурного наследия.

Приложение
к предмету охраны объекта
культурного наследия регионального значения
«Хозяйственная палатка», 2-я пол. XIX в.
(Костромская область, Красносельский район,
пос. Красное, ул. Луначарского)

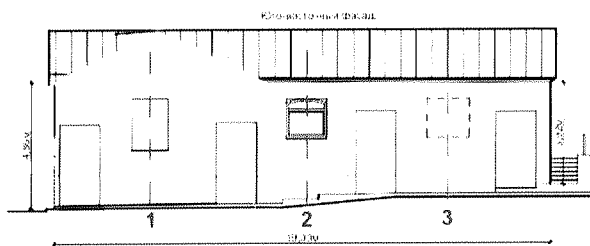
<u>1. Связь с ландшафтом и архитектурно-художественным ансамблем окружающих построек:</u>	
<p>1) расположен с отступом от линии застройки на пересечении улиц Луначарского и Советская, вытянут вдоль ул. Луначарского, формирует участок квартала, ограниченный ул. Луначарского, ул. Коммуны, ул. Советской.</p>	
<u>2. Стилистические особенности объекта:</u>	
<p>стилистически нейтральный</p>	
<u>3. Объемно-пространственная и планировочная композиция:</u>	
<p>1) одноэтажный, с полуподвалом, прямоугольный в плане; конфигурация крыши - скатная; 2) общий габарит здания: по юго-восточному фасаду - 19,00 п.м., по юго-западному фасаду - 6,52 п.м., по северо-восточному фасаду - 6,51 п.м.; по северо-западному фасаду - 19,15 п.м.; 3) высотная отметка здания от существующего уровня земли до карнизной полочки: - по южному углу - 4,86 м, - по западному углу - 3,50 м, - по северному углу - 3,02 м, - по восточному углу - 3,92 м.</p>	<p>План 1-го этажа</p>

4. Композиционное решение фасадов:

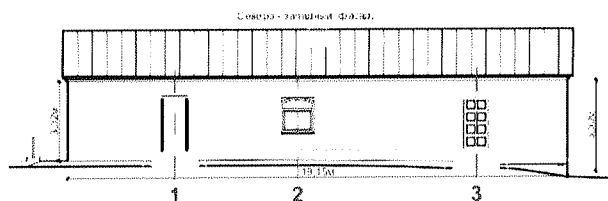
1) юго-западный фасад
основного объема:
- симметричная композиция
фасада в 1-ую ось проемов;
- местоположение оконного
проема в уровне 1-го этажа;
- местоположение оконного
проема в уровне
полуподвала;



2) северо-западный фасад:
- асимметричная композиция
фасада, в 3 проема;
- местоположение,
конфигурация дверных
проемов: 1-го и 3-го;
- местоположение,
конфигурация
(прямоугольная) оконного
проема: 2-го;



3) северо-восточный фасад:
- симметричная композиция
фасада в 1-ую ось проемов;
- местоположение,
конфигурация
(прямоугольная) оконного
проема в уровне 1-го этажа;
- местоположение проема в
уровне полуподвала;
- местоположение,
конфигурация и габариты
проема в уровне чердака;



4) юго-восточный фасад:
- асимметричная композиция
фасада, в 3 проема;
- местоположение, проема:
1-го;
- местоположение,
конфигурация
(прямоугольная) оконных
проемов: 2-го, 3-го;

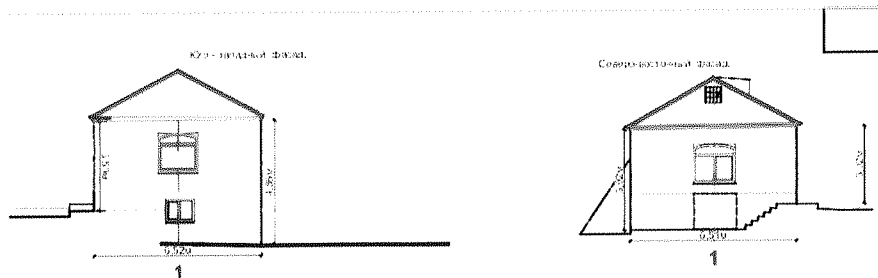
Условные обозначения:

- поздние конструкции не
включенные в предмет охраны

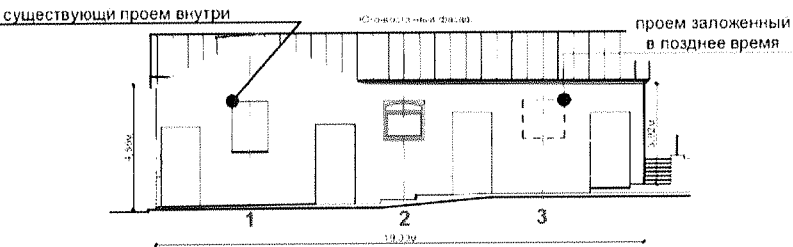
5. Архитектурно-художественное оформление фасадов, включая форму оконных проемов:

1) юго-восточный фасад:
- наличие
профилированного
венчающего карниза;
- наличие лучкового
заполнения окон;
- прямоугольная
конфигурация проемов;

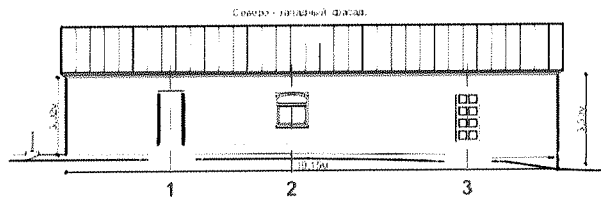
2) северо-западный фасад:
 - наличие профилированного венчающего карниза;
 - наличие лучкового заполнения окон;
 - прямоугольная конфигурация проемов;



3) юго-западный фасад:
 - наличие выступающего профилированного карниза, а так же по скатам фронтона;
 - наличие лучкового заполнения окон;
 - прямоугольная конфигурация проемов;



4) северо-восточный фасад:
 - наличие выступающего профилированного карниза, а так же по скатам фронтона;
 - наличие лучкового заполнения окон;
 - прямоугольная конфигурация проемов;

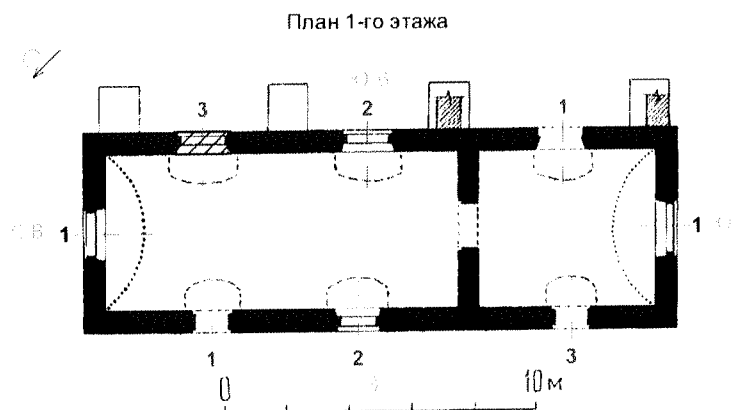


Условные обозначения:

- местоположение венчающего карниза
- наличие столярного, лучкового заполнения окон
- поздние конструкции не включенные в предмет охраны

6. Внутренняя планировка:

1) внутренняя планировка в капитальных стенах;
 2) распалубки наружных проемов;

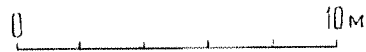
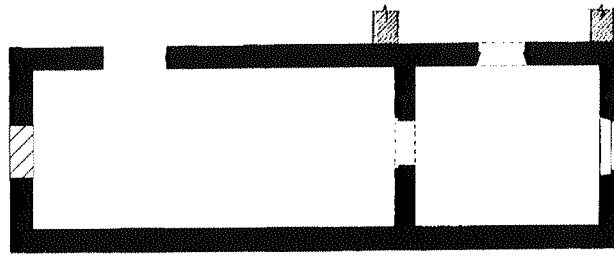


Условные обозначения:

- конструкции включенные в предмет охраны
- распалубки включенные в предмет охраны
- заложенные проемы, включенные в предмет охраны



План подвала



7. Конструктивная система и материалы строительства:

1) фундаменты - ленточные

2) материал капитальных стен - глиняный кирпич на сложном известково-песчаном растворе; отделка наружных стен - наличие известковой обмазки;

3) форма чердачного перекрытия - сводчатое; форма перекрытия над подвалом - плоское;

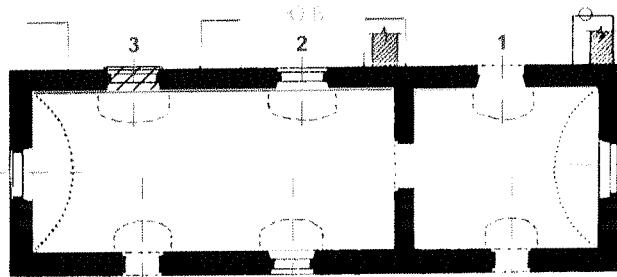
4) конфигурация крыши - скатная, покрытие картами из кровельной стали, соединение фальцевое;

5) наличие лучковых столярных заполнений оконных проемов;





6) металлическое заполнение проема в уровне чердака со стороны северо-восточного фасада;

7) наличие слуховых окон на скатах кровли;

План 1-го этажа



Условные обозначения:

-  - конструкции включенные в предмет охраны
-  - распалубки включенные в предмет охраны
-  - контрфорсы не включены в предмет охраны
-  - сводчатое перекрытие

Металлическое заполнение проема в уровне чердака со стороны северо-восточного фасада

