

ИНСПЕКЦИЯ ПО ОХРАНЕ ОБЪЕКТОВ КУЛЬТУРНОГО НАСЛЕДИЯ КОСТРОМСКОЙ ОБЛАСТИ

ПРИКАЗ

от «07» 03 2024 года № 23 -НПТД

г. Кострома

Об утверждении предмета охраны объекта культурного наследия регионального значения «Церковь Иоакима и Анны», 1815 г. (Костромская область, Галичский район, с. Туровское)

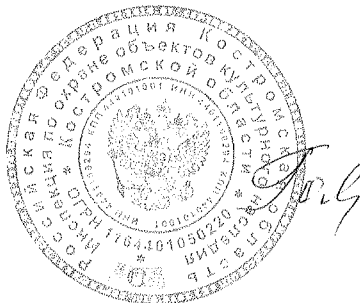
В соответствии с Федеральным законом от 25 июня 2002 года № 73-ФЗ «Об объектах культурного наследия (памятниках истории и культуры) народов Российской Федерации», положением об инспекции по охране объектов культурного наследия Костромской области, утвержденным постановлением губернатора Костромской области от 16 ноября 2015 года №206 «Об инспекции по охране объектов культурного наследия Костромской области», на основании проекта предмета охраны объекта культурного наследия регионального значения «Церковь Иоакима и Анны», 1815 г. (Костромская область, Галичский район, с. Туровское),

ПРИКАЗЫВАЮ:

1. Утвердить предмет охраны объекта культурного наследия регионального значения «Церковь Иоакима и Анны», 1815 г. (адрес в соответствии с актом о постановке на государственную охрану: Костромская область, Галичский район, с. Туровское; адрес в соответствии с Федеральной информационной адресной системой: Костромская область, муниципальный район Галичский, сельское поселение Степановское, село Туровское), согласно приложению.

2. Настоящий приказ вступает в силу со дня его официального опубликования.

Начальник инспекции



С.Е. Голикова

Приложение

УТВЕРЖДЕН
приказом инспекции по охране
объектов культурного наследия
Костромской области

от «07» 03 2024 г. № 23-НПА

ПРЕДМЕТ ОХРАНЫ

объекта культурного наследия регионального значения
«Церковь Иоакима и Анны», 1815 г.
(Костромская область, Галичский район, с. Туровское)

1. Связь с ландшафтом и архитектурно-художественным ансамблем окружающих построек (приложение №1 к настоящему предмету охраны):

1) местоположение объекта - гора Туровская;
2) пространственно-видовые связи объекта с окружающим ландшафтом; церковь Иоакима и Анны - яркая доминанта в общем ландшафте, она хорошо просматривается как с северной стороны, где проходит автодорога 34Н-21 и из самого села Туровское, так и с южного берега Галичского озера (приложение №2 к настоящему предмету охраны, фото 1, 2, 3, 4).

2. Стилистические особенности объекта (приложение №1 к настоящему предмету охраны): классицизм.

3. Объёмно-пространственная и архитектурно-художественная композиция (приложение №1 к настоящему предмету охраны):

1) объёмно-планировочная структура церкви Иоакима и Анны относится к типу «Корабль»; летний храм - «восьмерик на четверике»; симметричная осевая композиция, включающая трёхъярусную колокольню, трапезную, двусветный четверик, накрытый восьмериком и апсиду, расположенные по оси с запада на восток (приложение №2 к настоящему предмету охраны, фото 5, 6, 7);

2) доступ во внутреннее пространство объекта осуществляется через проём в северной стене первого яруса колокольни и двери, расположенные в северной и южной стенах первого яруса четверика;

3) материал стен - керамический кирпич на известковом растворе, тип кладки - верстовая, крестовая (приложение №2 к настоящему предмету охраны, фото 8, 9); покрытие фасадов - известковая штукатурка с покраской, покрытие стен в интерьере - гипсовая штукатурка с покраской и настенными росписями;

4) материал связей - кованный металл;

5) общие габариты строения в плане составляют: восток-запад - 35,480 м, север-юг - 13.630 м; высота объекта от уровня пола первого яруса: до вершины барабана - 24,910 м, до вершины центрального барабана летнего храма - 18.330 м.

4. Декоративные детали и элементы конструкции фасадов здания (приложение №1 к настоящему предмету охраны).

4.1. Колокольня:

1) декоративное оформление первого яруса: плоские кладочные пилястры с тосканскими капителями; над капителями выполнен раскрепованный фриз без архитрава и многообломный кладочный карниз с дентикулами; венчает первый ярус фронтон, так же оформленный карнизом с дентикулами;

проём входной группы арочный, на северном фасаде; на западном и южном аналогичных габаритов глухие проёмы со световыми арочными фрамугами;

на всех трёх фасадах по обе стороны от проёмов, между карнизом и арочной перемычкой, выполнены небольшие круглые ниши (приложение №2 к настоящему предмету охраны, фото 10-15);

2) декоративное оформление второго яруса: плоские кладочные пилястры с тосканскими капителями; над капителями выполнен фриз без архитрава и многообломный кладочный карниз; венчает второй ярус фронтон, оформленный карнизом с дентикулами; по четырём сторонам света располагаются арки звона (приложение №2 к настоящему предмету охраны, фото 16-22)

3) декоративное оформление третьего яруса: плоские кладочные пилястры с тосканскими капителями; над капителями выполнен фриз без архитрава и многообломный кладочный карниз; венчает третий ярус фронтон, оформленный карнизом; по четырём сторонам света располагаются арки звона; в уровне основания арочных перемычек, по поверхностям пилонов проходит кладочный двухступенчатый декоративный пояс (приложение №2 к настоящему предмету охраны, фото 23-26);

третий ярус колокольни перекрыт кирпичным сомкнутым четырёхлестковым сводом без распалубок, на вершину которого опирается массивный восьмигранный барабан с кладочным трёхступенчатым карнизом (приложение №2 к настоящему предмету охраны, фото 27, 28);

4) контрфорсы в основании западной стены колокольни (приложение №2 к настоящему предмету охраны, фото 29);

5) вентиляционные продухи цокольного пространства (приложение №2 к настоящему предмету охраны, фото 30, 31);

6) коробовые своды цокольного перекрытия (приложение №2 к настоящему предмету охраны, фото 32);

7) коробовые своды перекрытия первого яруса (приложение №2 к настоящему предмету охраны, фото 33);

8) настенная роспись в помещении первого яруса (приложение №2 к настоящему предмету охраны, фото 34, 35);

9) металлические связи (приложение №2 к настоящему предмету охраны, фото 31).

4.2 Трапезная (зимний храм):

1) кирпичные фронтоны, оформленные кладочными карнизами с дентикулами на северном и южном фасадах; в южном фронтоне арочное слуховое окно, в северном - декоративный глухой арочный проём (приложение №2 к настоящему предмету охраны, фото 36, 37);

2) декоративный антаблемент с многообломным кладочным карнизом с рядом дентикул и фризом с круглыми нишами и однорядный кладочный пояс (приложение №2 к настоящему предмету охраны, фото 38, 39);

3) двухступенчатый кладочный пояс с металлическим отливом в уровне подоконников (приложение №2 к настоящему предмету охраны, фото 40, 41);

4) выступающая относительно стены кладка цоколя (приложение №2 к настоящему предмету охраны, фото 40, 41);

5) по три оси оконных проёмов на северном и южном фасадах (приложение №2 к настоящему предмету охраны, фото 42, 43);

6) оконные проёмы: прямоугольные, с плоской перемычкой с уличной стороны, в интерьере проёмы перекрыты лучковыми перемычками (приложение №2 к настоящему предмету охраны, фото 44, 45);

7) кубоватые решетки, закрывающие оконные проёмы (приложение №2 к настоящему предмету охраны, фото 46);

8) прямоугольные ниши с размещающимися в них оконными проёмами и круглые ниши над перемычкой (приложение №2 к настоящему предмету охраны, фото 42, 43, 44);

9) кровельное покрытие - металлическое с двойным стоячим фальцем; водосточная система с настенными желобами и водоприёмными воронками;

10) ложные декоративные оконные проёмы в западной стене трапезной (приложение №2 к настоящему предмету охраны, фото 47, 48);

11) металлические связи (приложение №2 к настоящему предмету охраны, фото 49, 50);

12) система бочарных сводов на подпружных арках (приложение №2 к настоящему предмету охраны, фото 49, 50, 51);

13) фрагменты фресок на сводах трапезной (приложение №2 к настоящему предмету охраны, фото 52, 53);

14) лепной декор: розетки, тянутые гипсовые профили (приложение №2 к настоящему предмету охраны, фото 52, 53);

15) вентиляционное отверстие в шельге среднего свода (приложение №2 к настоящему предмету охраны, фото 52).

4.3 Летний храм:

1) четырёхколонные портики на северном и южном фасадах:

четыре тосканские колонны, опирающиеся на примыкающие к стенам пьедесталы, раскрепоканый антаблемент с многообломным кладочным карнизом с поясом дентикул; фронтоны, обрамлённые многообломным карнизом с дентикулами (приложение №2 к настоящему предмету охраны, фото 54-57);

2) по три световые оси на северном и южном фасадах: в первом ярусе по крайним осям размещены прямоугольные оконные проёмы с плоскими перемычками, по центральным - прямоугольные дверные проёмы; во втором ярусе - круглые окна (приложение №2 к настоящему предмету охраны, фото 54, 55);

3) фронтоны восточного фасада (приложение №2 к настоящему предмету охраны, фото 58);

4) фронтоны западного фасада с примыкающей к нему кровлей трапезной (приложение №2 к настоящему предмету охраны, фото 59);

5) проём, ведущий с уровня хоров четверика в чердачное пространство трапезной (приложение №2 к настоящему предмету охраны, фото 58);

6) четырёхдольный сомкнутый свод, переходящий в шельге через большой световой люк в световой восьмерик (приложение №2 к настоящему предмету охраны, фото 60);

7) итальянские окна на северной, восточной, южной и западной стенах восьмерика (приложение №2 к настоящему предмету охраны, фото 61);

8) многообломный кладочный карниз восьмерика (приложение №2 к настоящему предмету охраны, фото 62);

9) купол над восьмериком (приложение №2 к настоящему предмету охраны, фото 63, 64);

10) полуглавия, расположенные по сторонам света над карнизом восьмерика (приложение №2 к настоящему предмету охраны, фото 64-66);

11) тумбы над узкими сторонами восьмерика (приложение №2 к настоящему предмету охраны, фото 64-66);

12) барабан в вершине купола (приложение №2 к настоящему предмету охраны, фото 66);

13) дверной проём на чердак, во втором ярусе хоров (приложение №2 к настоящему предмету охраны, фото 59);

14) кубоватые решетки на оконных проёмах первого яруса (приложение №2 к настоящему предмету охраны, фото 67);

15) фрагменты фресок (приложение №2 к настоящему предмету охраны, фото 60);

16) металлические связи (приложение №2 к настоящему предмету охраны, фото 60, 67).

4.4 Алтарь:

1) выступающее из прямоугольного объёма алтарной части апсидное завершение (приложение №2 к настоящему предмету охраны, фото 68);

2) многообломный карниз с поясом дентикул по периметру всей алтарной части (приложение №2 к настоящему предмету охраны, фото 69);

3) выступающая относительно стены кладка цоколя (приложение №2 к настоящему предмету охраны, фото 70);

4) прямоугольные ниши с размещающимися в них оконными проёмами и круглые ниши над перемычкой на северном и южном фасадах (приложение №2 к настоящему предмету охраны, фото 71);

5) оконные проёмы: прямоугольные, с плоской перемычкой с уличной стороны, в интерьере проёмы перекрыты лучковыми перемычками (приложение №2 к настоящему предмету охраны, фото 71, 72);

6) коробовый свод, переходящий в купол над внутренним пространством алтарной части (приложение №2 к настоящему предмету охраны, фото 73);

7) кубоватые решетки, закрывающие оконные проёмы (приложение №2 к настоящему предмету охраны, фото 68, 72);


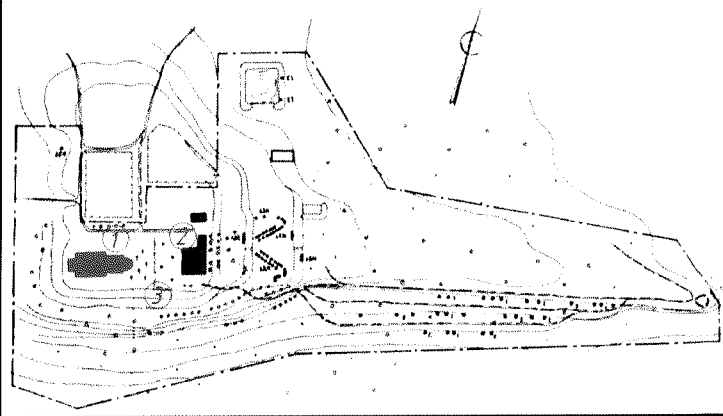
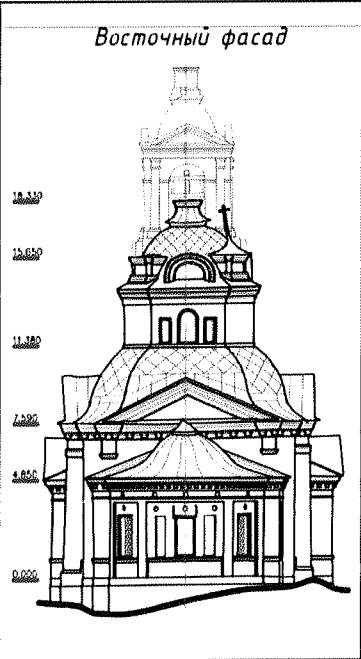

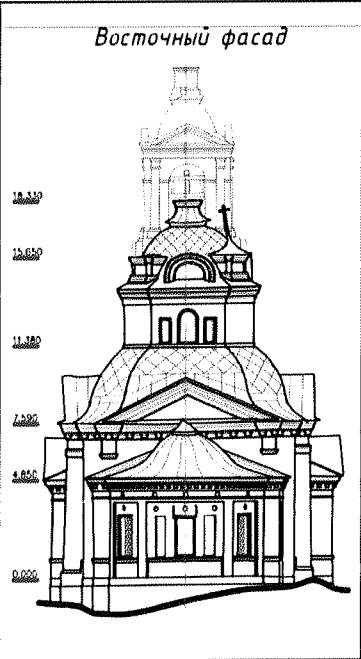

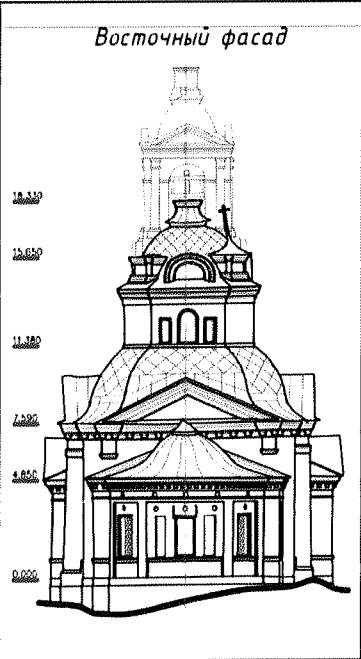

8) купольная металлическая фальцевая кровля (приложение №2 к настоящему предмету охраны, фото 69);

9) металлические связи;

10) фрагменты фресок (приложение №2 к настоящему предмету охраны, фото 73).

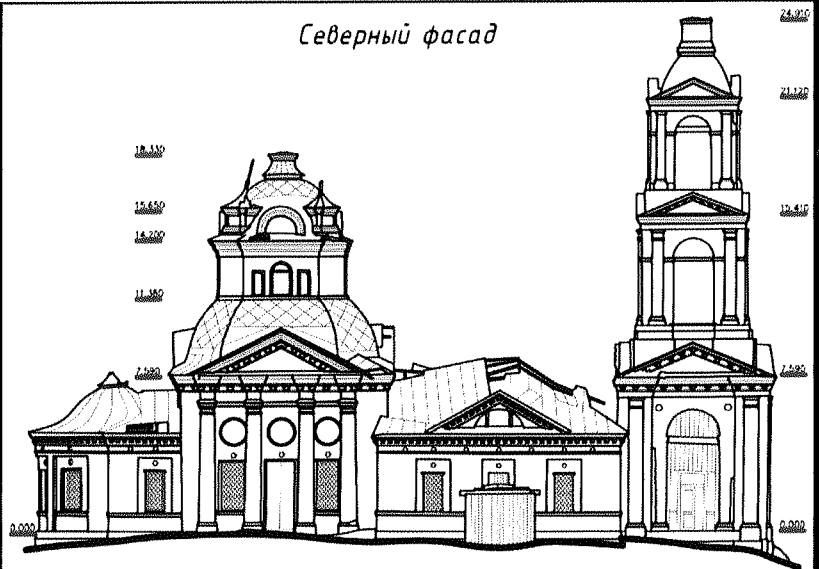
5. Предмет охраны может быть изменен на основании документов или результатов историко-культурных исследований, отсутствующих при подготовке проекта предмета охраны объекта культурного наследия, дающих основание для изменения предмета охраны объекта культурного наследия.

Приложение №1
к предмету охраны объекта
культурного наследия регионального значения
«Церковь Иоакима и Анны», 1815 г.
(Костромская область, Галичский район, с. Туровское)

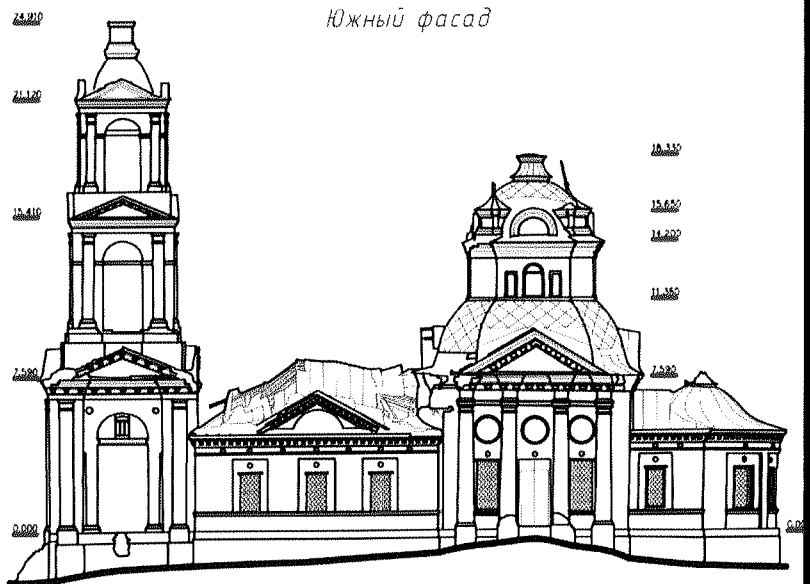
<i>Ситуационная схема</i>					
<p>- <i>Местоположение объекта - гора Туровская. Пространственно-видовые связи объекта с окружающим ландшафтом. Церковь Иоакима и Анны - яркая доминанта в общем ландшафте, она хорошо просматривается как с северной стороны, где проходит автодорога 34Н-21 и из самого села Туровское, так и с южного берега Галичского озера.</i></p>					
<p>- <i>Схема территории усадьбы</i></p> <ol style="list-style-type: none"> 1. Здание церкви 2. Главный дом бывшей усадьбы 3. Парк 					
<i>Стилистические особенности объекта</i>					
<p><i>Стиль - классицизм.</i></p> <p><i>Существующие основные высотные отметки:</i></p> <ul style="list-style-type: none"> - Барабан восьмерика 18.390 - Барабан колокольни 24.900 <p><i>* За отметку 0.000 принят уровень порога северного входного проёма колокольни</i></p>	<table border="1" style="width: 100%; text-align: center;"> <thead> <tr> <th style="width: 50%;"><i>Восточный фасад</i></th> <th style="width: 50%;"><i>Западный фасад</i></th> </tr> </thead> <tbody> <tr> <td style="vertical-align: top;">  </td> <td style="vertical-align: top;">  </td> </tr> </tbody> </table>	<i>Восточный фасад</i>	<i>Западный фасад</i>		
<i>Восточный фасад</i>	<i>Западный фасад</i>				
					

Стилистические особенности объекта

Северный фасад



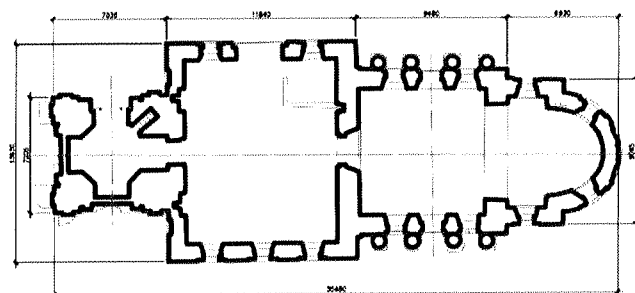
Южный фасад



Объёмно-пространственная и архитектурно-художественная композиция объекта

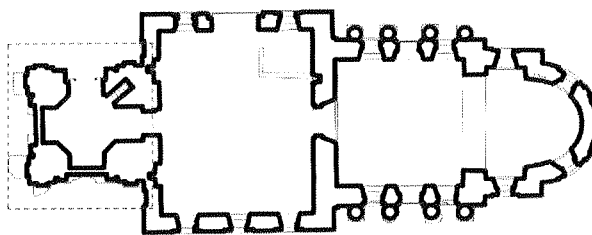
Симметричная относительно продольной оси композиция, состоящая из двусветного четверика с алтарной частью и трапезной, соединённой через паперть с колокольней.

План основного этажа

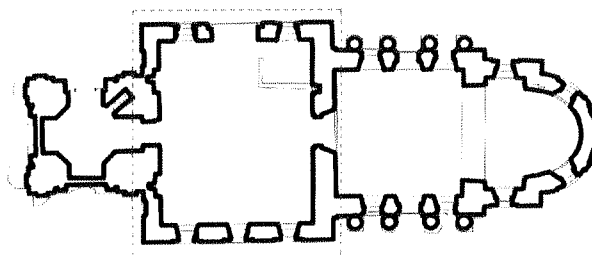


Объёмно-пространственная и архитектурно-художественная композиция объекта

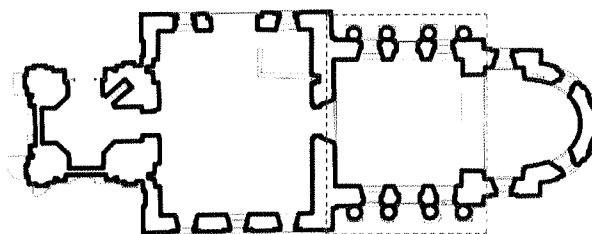
Колокольня



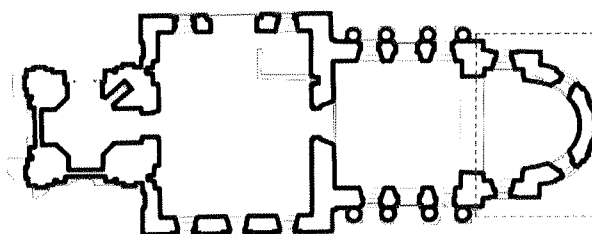
*Трапезная
(Зимний храм)*



*Четверик
(Летний храм)*



Алтарная часть



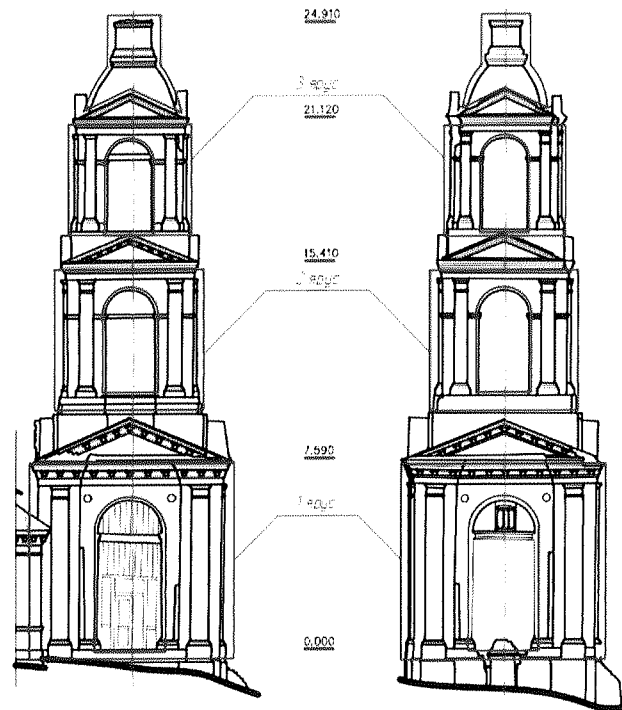
Декоративные детали и элементы конструкции фасадов здания

Колокольня

- Колокольня трехъярусная
- Существующие высотные отметки основных объемов и архитектурных элементов
- Римская ячейка в основе композиции каждого яруса
- Арочный входной проем на северном фасаде первого яруса
- Глухие проемы с арочными фронтонами на западном и южном фасадах
- Арки звона по четырем сторонам света во втором ярусе
- Арки звона по четырем сторонам света в третьем ярусе
- Четырехлопчатый сжатый свод без распалубок
- Барабан венчающий купол третьего яруса
- Входной проем на второй ярус в восточной стене второго яруса
- Кирпичная лестница в кладке северо-восточного пилона

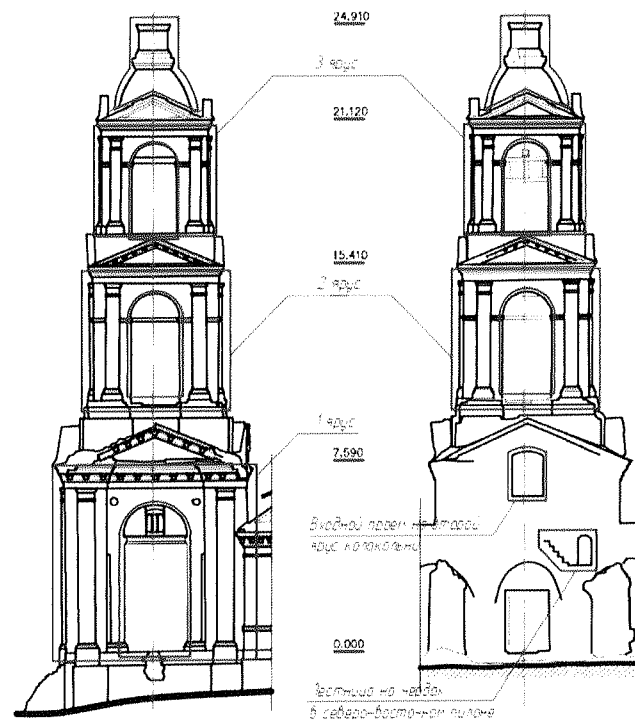
Колокольня. Северный фасад

Колокольня. Западный фасад



Колокольня. Южный фасад

Колокольня. Восточный фасад

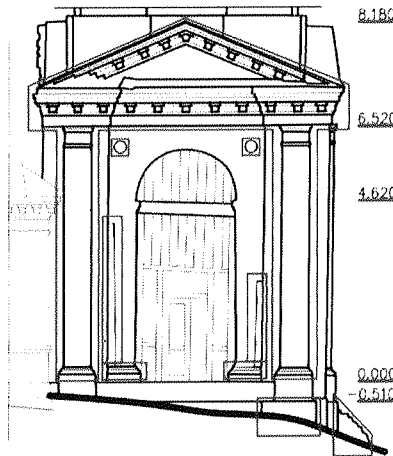


Декоративные детали и элементы конструкции фасадов здания

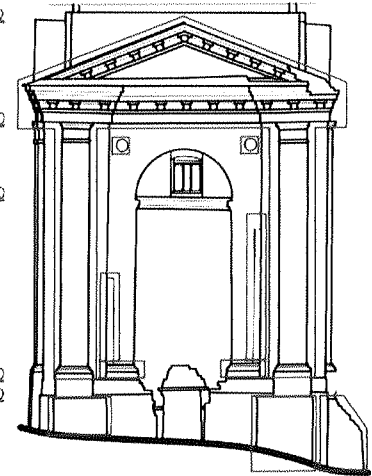
Колокольня. Первый ярус.

- Плоские кладочные пилястры с тосканскими капителями
- Раскрепованный фриз и многообломный кладочный карниз с рядом дентикул
- Фронтон, обрамленный карнизом с рядом дентикул
- Круглые ниши по обе стороны от арочного проема на северном, западном и южном фасадах
- Кладочный пояс в основании стены по левую и правую сторону от проема
- Прямоугольные вертикальные ниши по правую и левую сторону от проема на северном, западном и южном фасадах
- Контрфорсы в основании северо-западного и юго-западного пилана

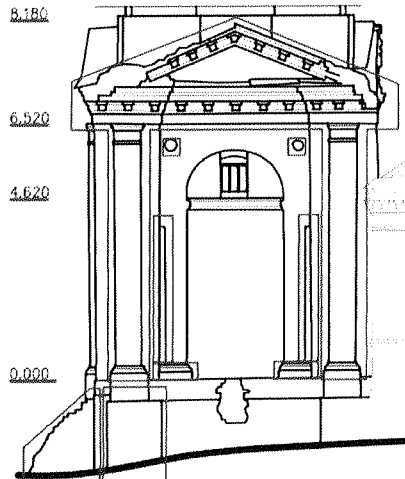
Колокольня. Первый ярус.
Северный фасад



Колокольня. Первый ярус.
Западный фасад



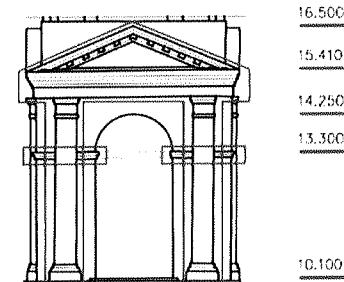
Колокольня. Первый ярус.
Южный фасад



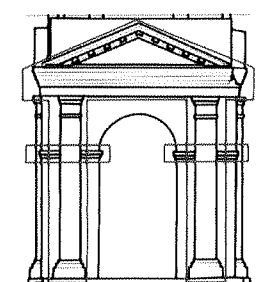
Колокольня. Второй ярус.

- Плоские кладочные пилястры с тосканскими капителями
- Многообломный кладочный карниз
- Фронтон, обрамленный карнизом с рядом дентикул
- Кладочный пояс в уровне основания арочных перемычек проемов

Колокольня. Второй ярус.
Северный фасад

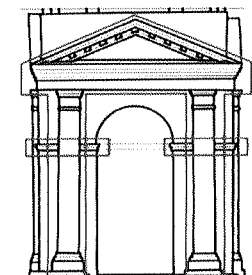


Колокольня. Второй ярус.
Западный фасад



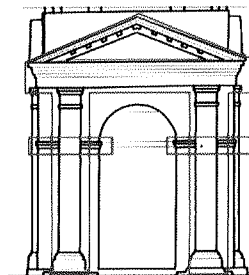
Декоративные детали и элементы конструкции фасадов здания

*Колокольня. Второй ярус.
Южный фасад*



16.500
15.410
14.250
13.300
10.100

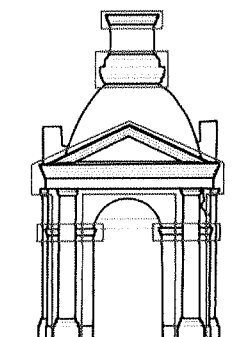
*Колокольня. Второй ярус.
Восточный фасад*



Колокольня. Второй ярус.

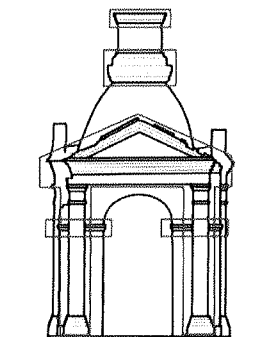
- Плоские кладочные пилястры с тосканскими капителями
- Многоугольный кладочный карниз
- Фронтон, обрамленный карнизом
- Кладочный пояс в уровне основания арочных перемычек проемов
- Многоугольный кладочный пояс в основании барабана
- Кладочный карниз по периметру верхней грани барабана

*Колокольня. Третий ярус.
Северный фасад*

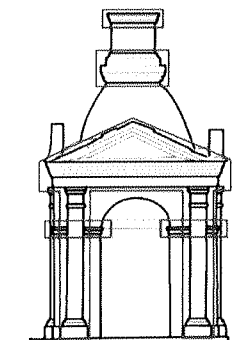


24.900
23.120
22.100
21.120
20.180
19.440
16.610

*Колокольня. Третий ярус.
Западный фасад*

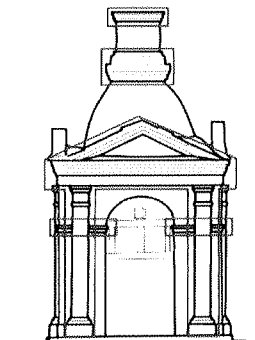


*Колокольня. Третий ярус.
Южный фасад*



24.900
23.120
22.100
21.120
20.180
19.440
16.610

*Колокольня. Третий ярус.
Восточный фасад*

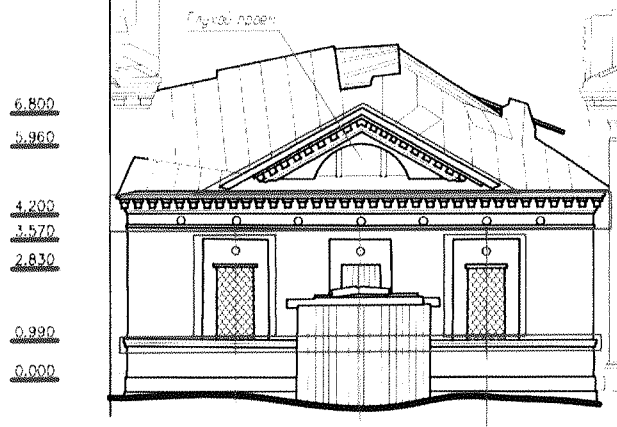


Декоративные детали и элементы конструкции фасадов здания

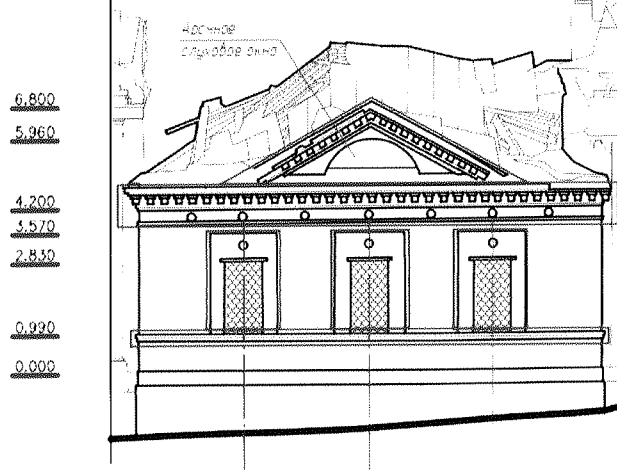
Трапезная (Зимний храм)

- Существующие высотные отметки
- По три оси оконных проемов на северном и южном фасадах
- Оконные проемы прямоугольные, с плоской перемычкой с уличной стороны. В интерьере оконные проемы перекрыты лучковыми перемычками
- Кудрявые решетки
- Декоративное оформление оконных проемов: прямоугольные ниши с размещаемыми в них оконными проемами и круглые ниши над перемычкой
- Декоративный кладочный пояс с металлическим отливом в уровне подоконников
- Антаблемент без архитрава в карнизной части стены. На фризе 7 круглых ниш, на карнизе – пояс дентикул
- Фронтон с глухим арочным трехчастным проемом на северном фасаде
- Фронтон с арочным слуховым окном на южном фасаде
- Декоративное оформление фронтонов в виде многоугольного карниза с рядом дентикул
- Глухие проемы на западном фасаде

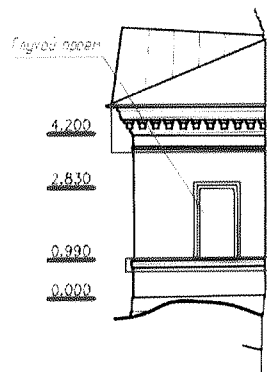
Трапезная, Зимний храм.
Северный фасад



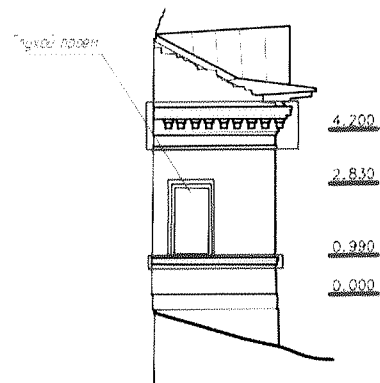
Трапезная, Зимний храм.
Южный фасад



Трапезная, Зимний храм.
Западный фасад, северный простенок



Трапезная, Зимний храм.
Западный фасад, южный простенок

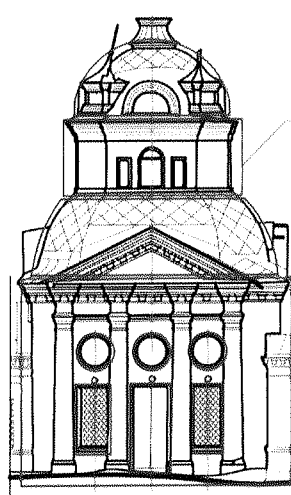


Декоративные детали и элементы конструкции фасадов здания

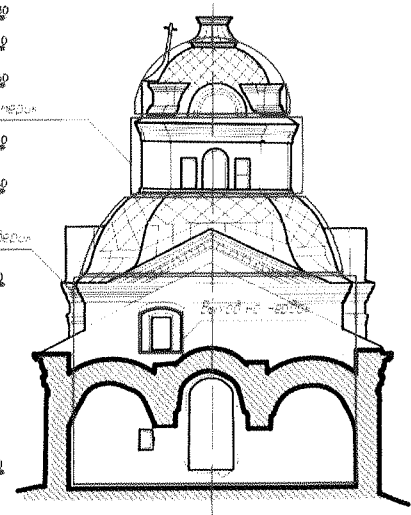
Летний храм

- Восьмерик на четверике
- Существующие основные высотные отметки
- Три оси оконных проемов первого и второго яруса четверика на северном и южном фасадах.
- Четырехдольный сжатый свод четверика
- Кровля четверика - восьмилопастный полигональный купол
- Итальянские окна на северной, восточной, южной и западной стенах восьмерика
- Купол над восьмериком
- Дверной проем на чердак во втором ярусе хороб
- Металлические связи
- Дверной проем на чердак во втором ярусе хороб

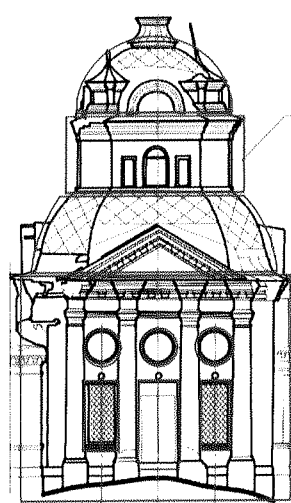
Летний храм. Северный фасад



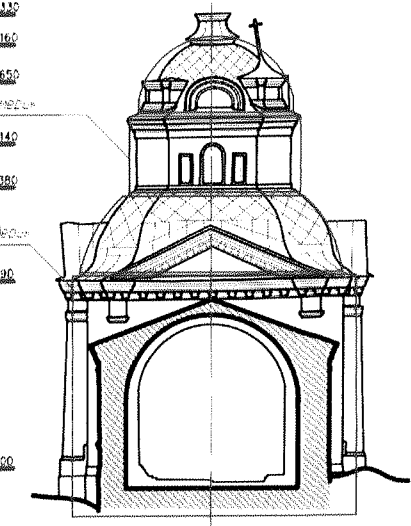
Летний храм. Западный фасад



Летний храм. Южный фасад



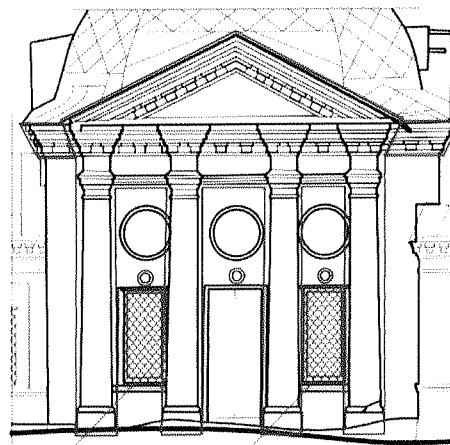
Летний храм. Восточный фасад



Летний храм. Четверик

- Четырехколонные портики на северном и южном фасадах
 - Тосканские колонны
 - Раскрепованный антаблемент
 - Многообразный кладочный карниз с рядом дентикул
- Фронтон, обрамленный многообразным карнизом с рядом дентикул
- Фронтон восточного фасада.
- Фронтон западного фасада. Прямые примыкание к нему кровли трапезной
- Многообразный кладочный карниз с рядом дентикул в верхней части стены
- Круглые ниши над перемычками проемов 1го яруса

Летний храм. Четверик. Северный фасад

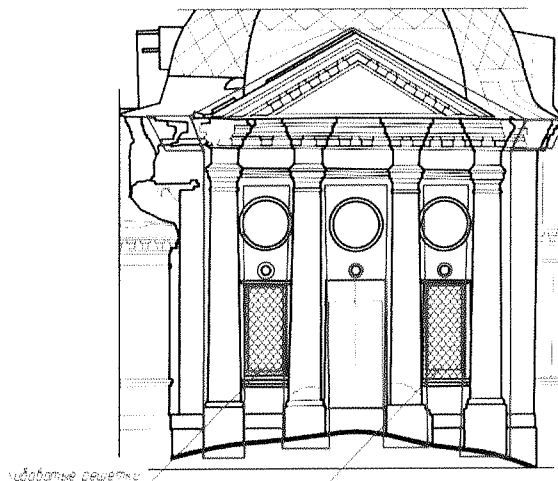


чужающие решетки

Декоративные детали и элементы конструкции фасадов здания

- Проемы. В первом ярусе по крайним осям располагаются прямоугольные оконные проемы с плоскими перемычками, по средни осям – прямоугольные дверные проемы. Во втором ярусе – по всем осям круглые окна.
- Кубоватые решетки на оконных проемах первого яруса

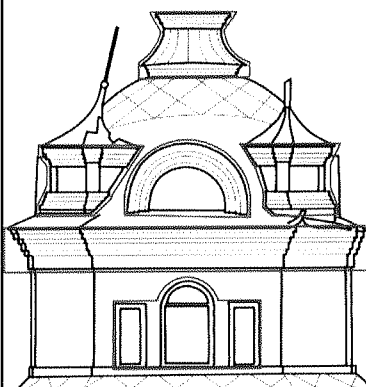
Летний храм Четверик. Южный фасад



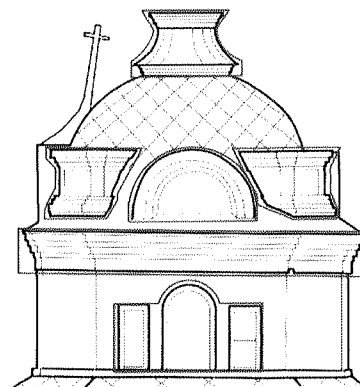
Летний храм. Восьмерик

- Итальянские окна на северной, восточной, южной и западной стенах восьмерика
- Многогранный кладочный карниз восьмерика
- Полуглавия, расположенные по сторонам света над карнизом восьмерика
- Тумбы над узкими сторонами восьмерика
- Центральный барабан над куполом восьмерика

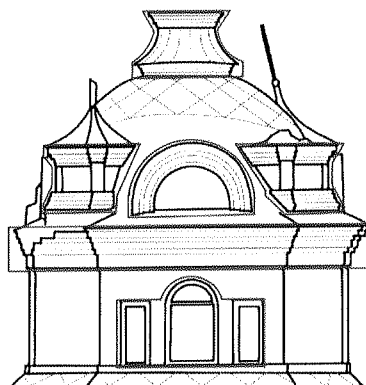
*Летний храм. Восьмерик.
Северный фасад*



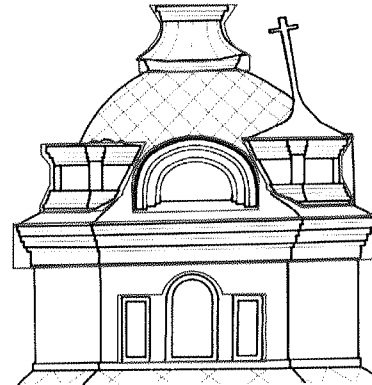
*Летний храм. Восьмерик.
Западный фасад*



*Летний храм. Восьмерик.
Южный фасад*



*Летний храм. Восьмерик.
Восточный фасад*

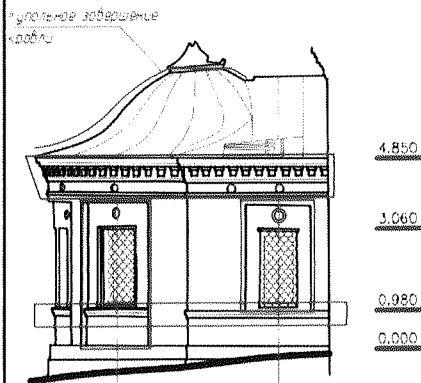


Декоративные детали и элементы конструкции фасадов здания

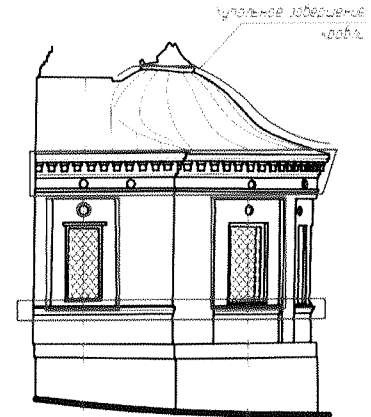
Алтарная часть

- Существующие высотные отметки
- Многощиповый карниз с поясом дентикул
- 4 оси оконных проемов
- Группа глухих проемов на восточном фасаде
- Прямоугольные ниши с размещающимися в них оконными проемами и круглые ниши над перемычкой на северном и южном фасадах
- Декоративный кладочный пояс с металлическим отливом в уровне подоконников
- Оконные проемы прямоугольные с плоской перемычкой с уличной стороны и лучковой в интерьере
- Куваловые решетки
- Металлические связи

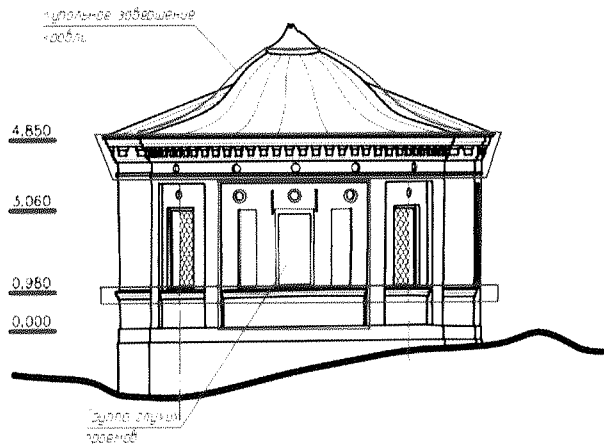
Алтарная часть. Северный фасад



Алтарная часть. Южный фасад



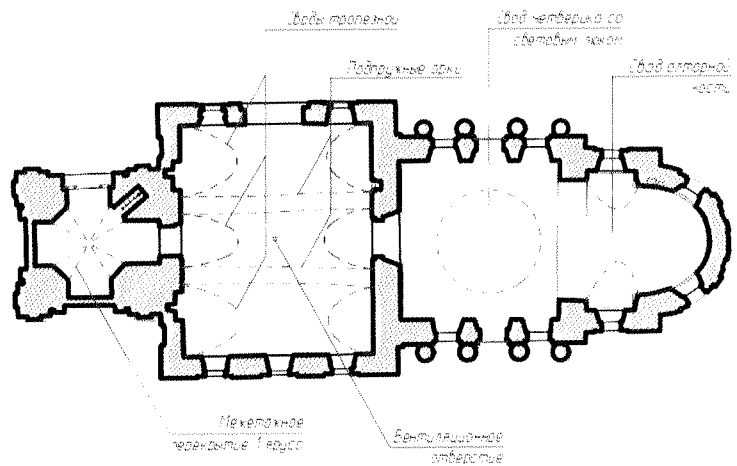
Алтарная часть. Восточный фасад



Декоративные детали и элементы конструкции интерьеров здания

План основного этажа

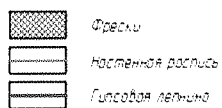
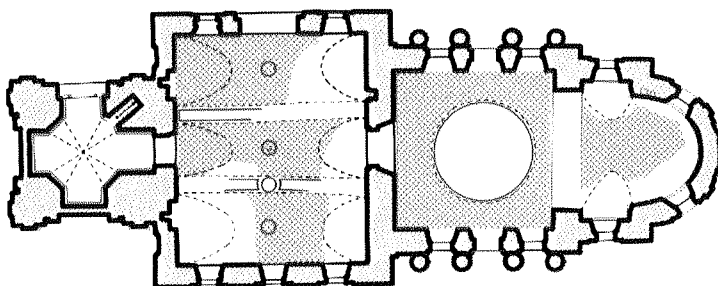
- Воздушные металлические связи
- Свод межэтажного перекрытия первого яруса колокольни
- Подпружные арки в трапезной
- Бочарные своды в трапезной
- Вентиляционное отверстие в центральном своде над трапезной
- Свод четверика со световым люком под восьмимериком
- Свод алтарной части



Декоративные детали и элементы конструкции интерьера здания

План основного этажа

- Настенные росписи в первом ярусе колокольни
- Фрагменты фресок на сводах трапезной
- Лепной декор в трапезной: розетки, тянутые профили
- Фрагменты фресок на куполе четверика
- Лепной декор в летнем храме: фрагменты тянутых гипсовых наличников, лепной карниз на световом люке
- Фрагменты фресок на своде алтарной части



Приложение №2
к предмету охраны объекта
культурного наследия регионального значения
«Церковь Иоакима и Анны», 1815 г.
(Костромская область, Галичский район, с. Туровское)

Иллюстрации к предмету охраны.



Фото 1 – Вид на церковь с трассы 34Н-21 в направлении Степаново



Фото 2 – Вид на церковь из с. Туровское



Фото 3 – Вид на церковь со стороны Галича



Фото 4 – Вид на Галич со второго яруса колокольни



Фото 5 – Церковь Иоакима и Анны



Фото 6 – Состояние храма на лето 2022г. Вид с северо-востока



Фото 7 - Состояние храма на лето 2022г. Вид с северо-запада



Фото 8 – Верстовая кладка в южной стене колокольни

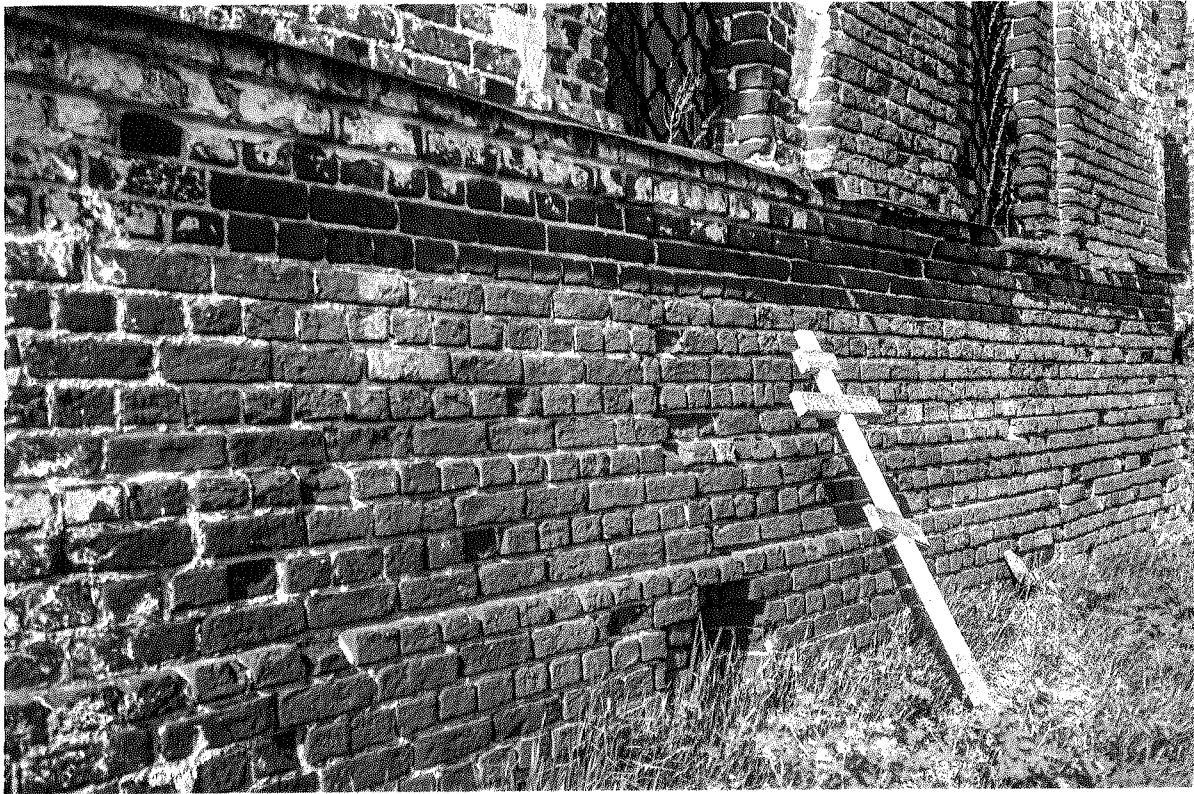


Фото 9 – Крестовая кладка в южной стене трапезной



Фото 10 – Колокольня. Первый ярус. Северный фасад

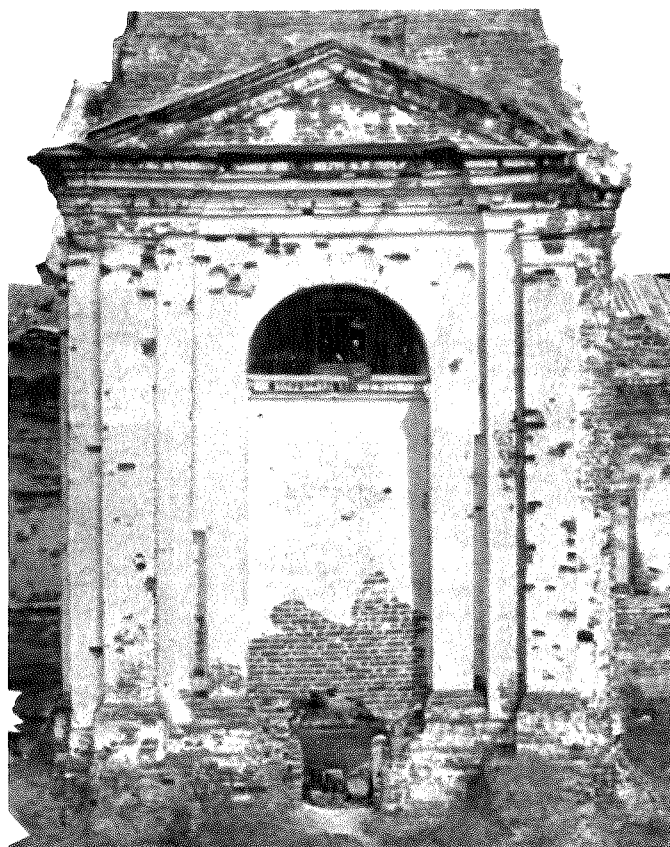


Фото 11 - Колокольня. Первый ярус. Западный фасад

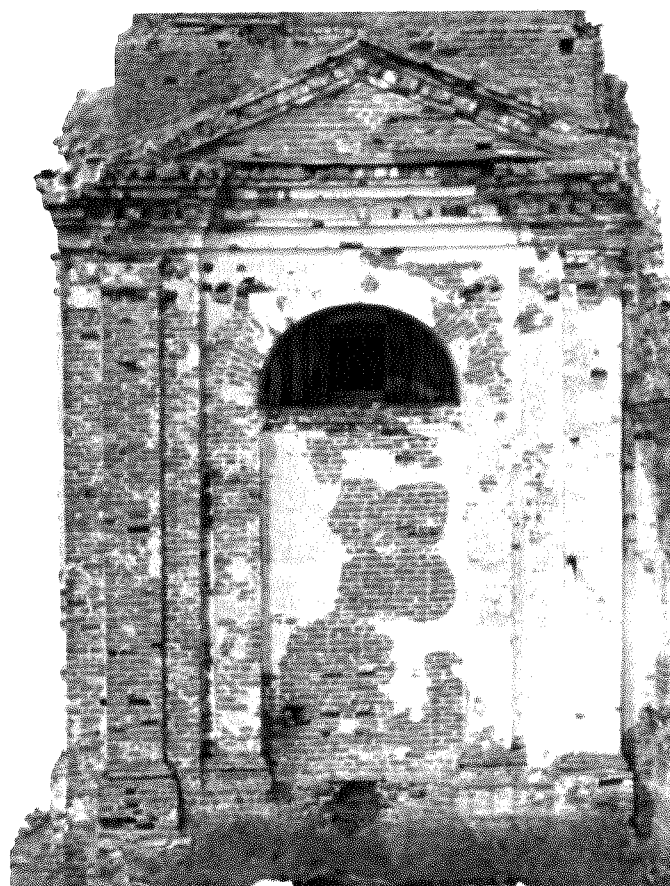


Фото 12 – Колокольня. Первый ярус. Южный фасад



Фото 13 – Колокольня. Первый ярус. Восточный фасад. Фронтон

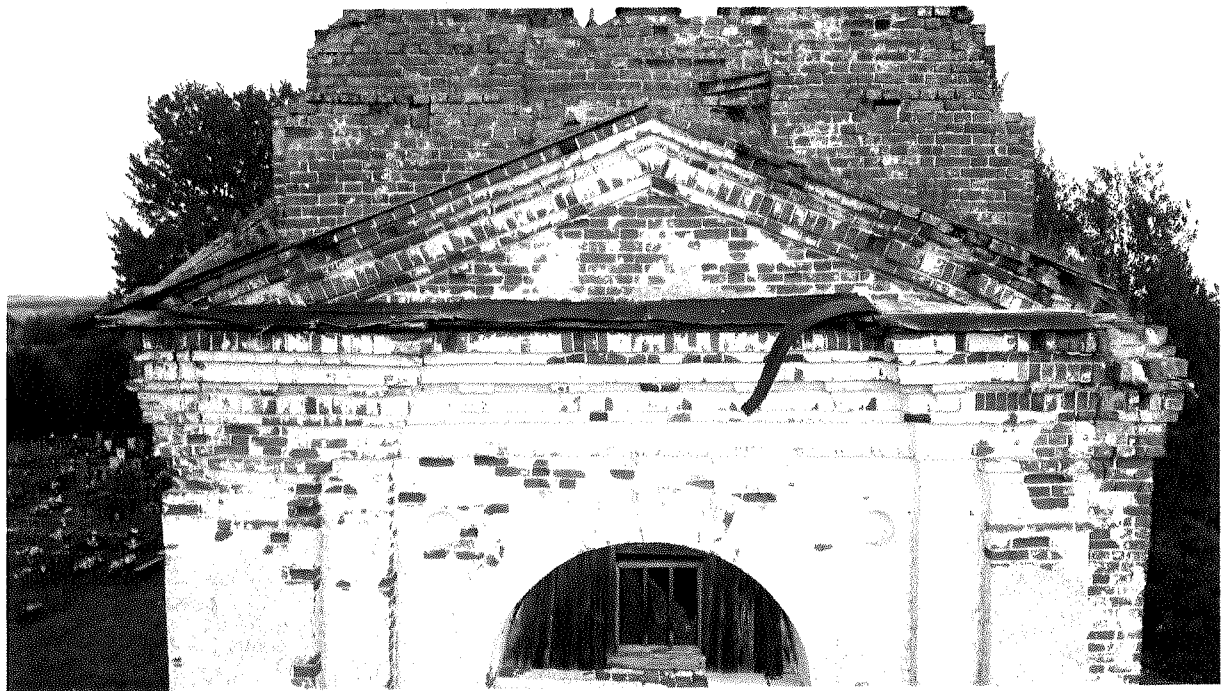


Фото 14 – Колокольня. Западный фасад. Западный фасад. Фронтон



Фото 15 – Колокольня. Южный фасад. Южный фасад. Фронтон



Фото 16 – Колокольня. Второй ярус. Северный фасад



Фото 17 – Колокольня. Второй ярус. Западный фасад



Фото 18 – Колокольня. Второй ярус. Южный фасад



Фото 19 – Колокольня. Второй ярус. Восточный фасад

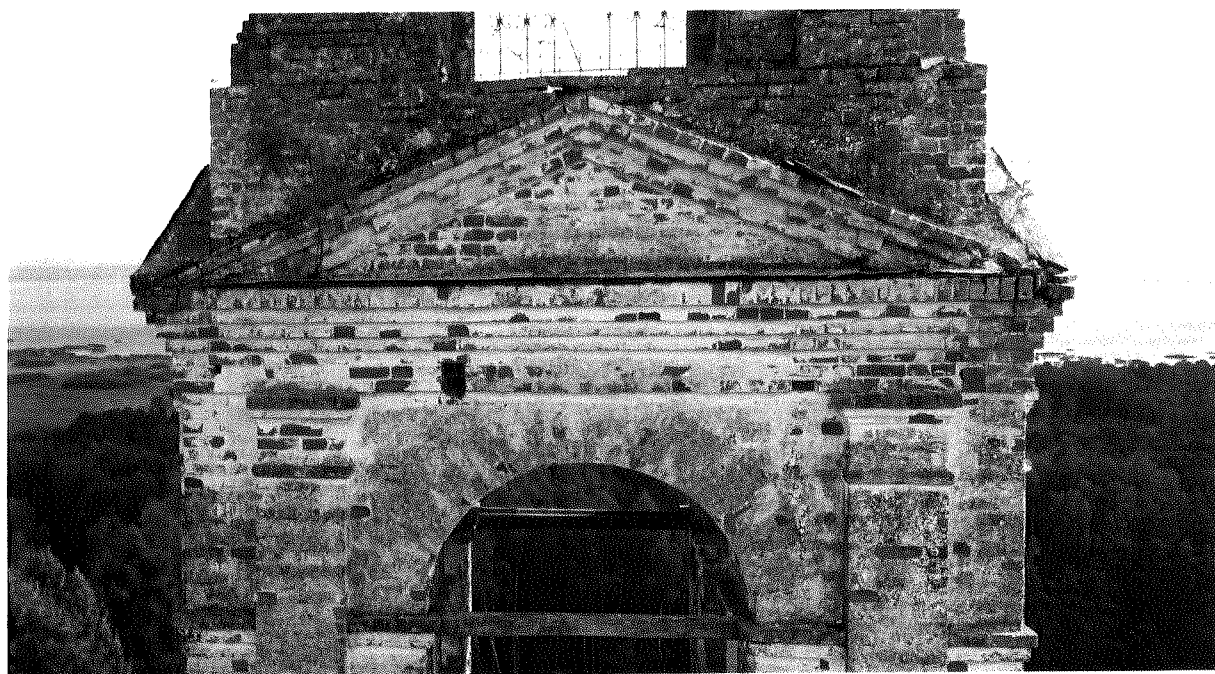


Фото 19-1 – Колокольня. Второй ярус. Северный фасад. Фронтон



Фото 20 – Колокольня. Второй ярус. Западный фасад. Фронтон



Фото 21 – Колокольня. Второй ярус. Южный фасад. Фронтон



Фото 22 – Колокольня. Второй ярус. Восточный фасад. Фронтон



Фото 23 – Колокольня. Третий ярус. Северный фасад



Фото 24 – Колокольня. Третий ярус. Западный фасад



Фото 25 – Колокольня. Третий ярус. Южный фасад



Фото 26 – Колокольня. Третий ярус. Восточный фасад



Фото 27 – Колокольня. Купол и восьмигранный барабан над третьим ярусом



Фото 28 – Колокольня. Купол и восьмигранный барабан над третьим ярусом



Фото 29 – Колокольня. Контрфорсы в основании западной и южной стен



Фото 30 - Колокольня. Продух цокольного пространства в северной стене



Фото 31 – Колокольня. Продух цокольного пространства в южной стене.
Металлическая закладная связь

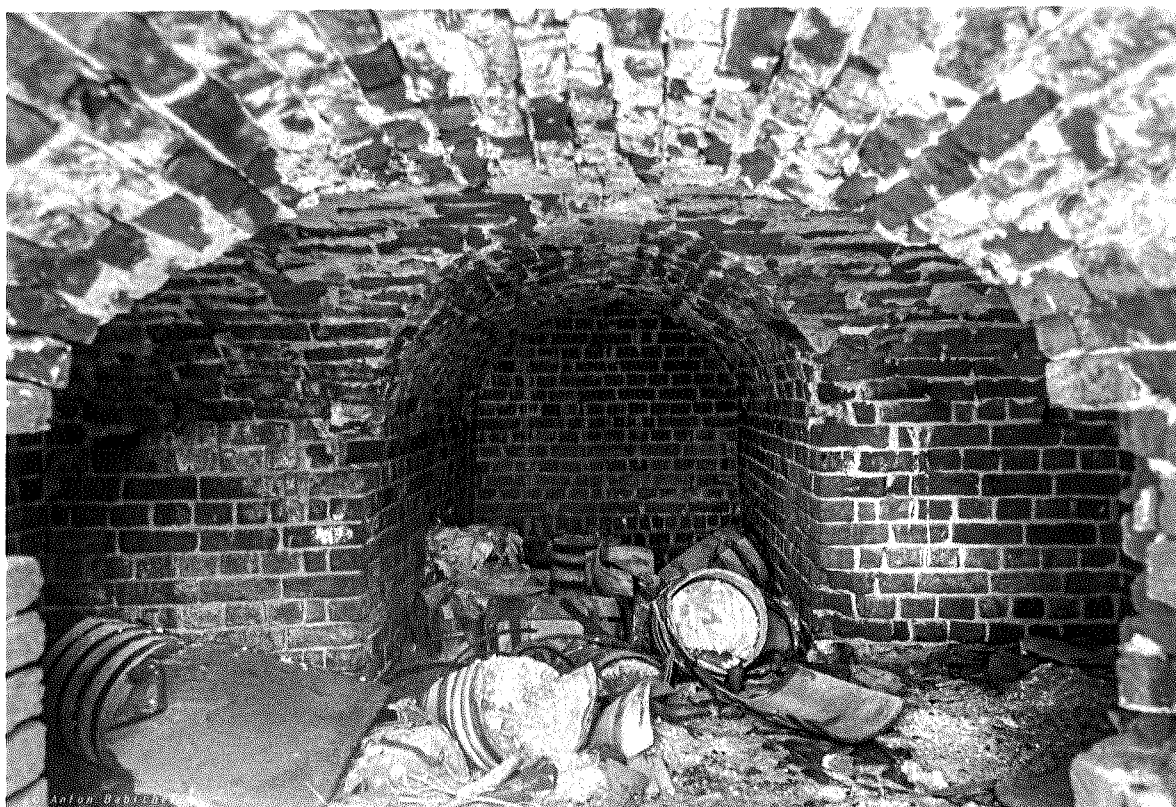


Фото 32 – Колокольня. Своды цокольного перекрытия

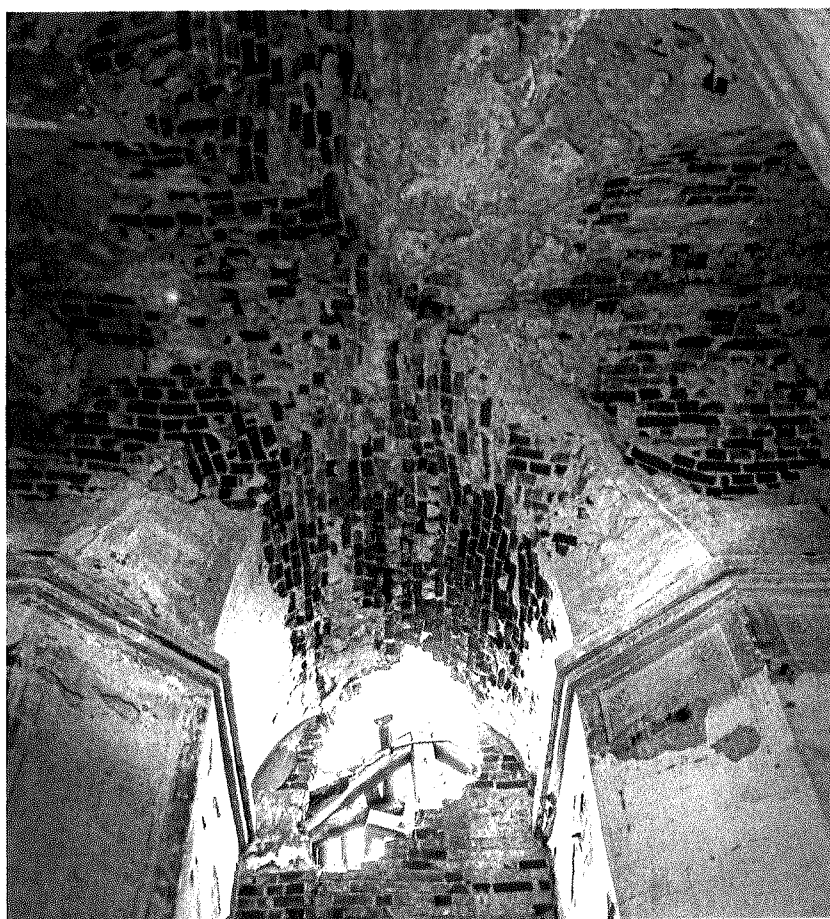


Фото 33 – Колокольня. Своды первого яруса



Фото 34 – Колокольня. Первый ярус. Фрагменты настенной росписи

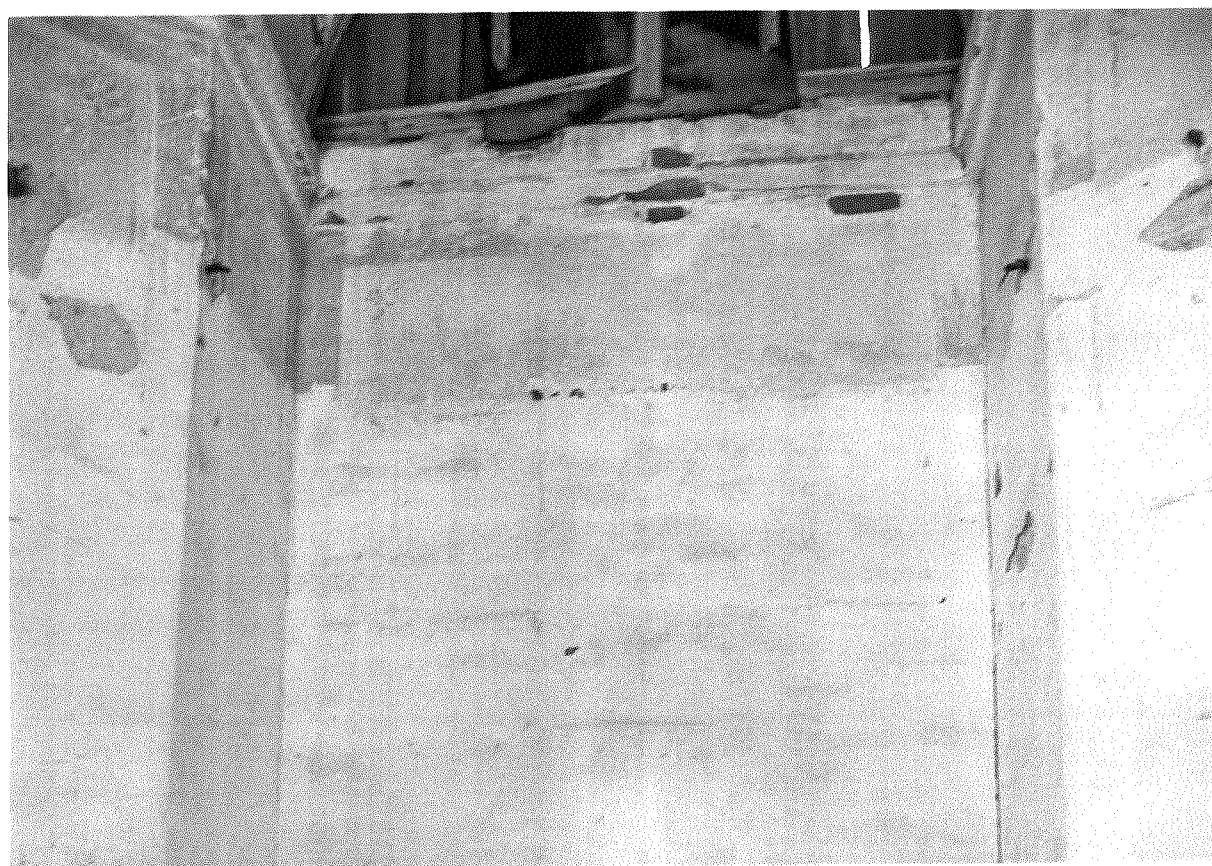


Фото 35 – Колокольня. Первый ярус. Фрагменты настенной росписи



Фото 36 – Трапезная. Северный фасад. Фронтон с глухим проёмом



Фото 37 – Трапезная. Южный фасад. Фронтон со слуховым окном



Фото 38 – Трапезная. Северный фасад. Кладочный декор карнизной части стены и фронтона

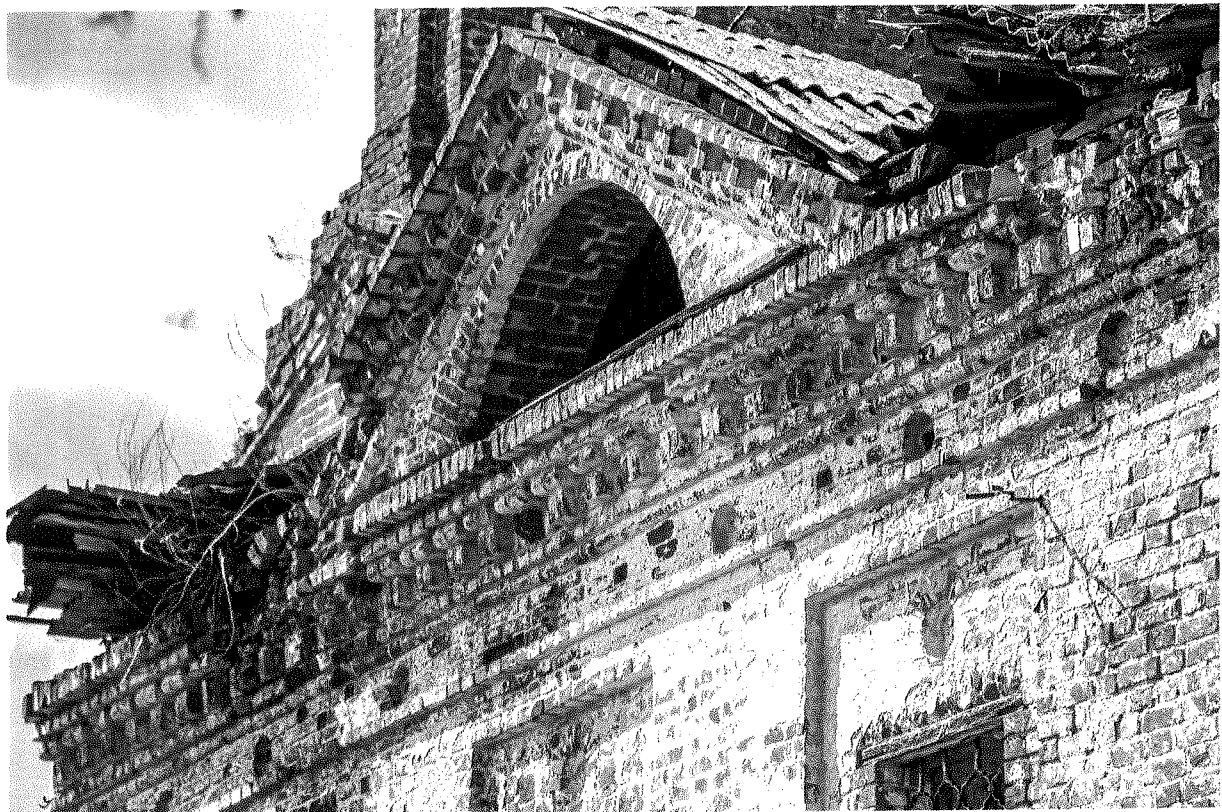


Фото 39 – Трапезная. Южный фасад. Кладочный декор карнизной части стены и фронтона



Фото 40 – Трапезная. Южный фасад. Двухступенчатый кладочный пояс с металлическим отливом в уровне подоконников. Выступающая кладка цоколя



Фото 41 – Трапезная. Южный фасад. Двухступенчатый кладочный пояс с металлическим отливом в уровне подоконников. Выступающая кладка цоколя



Фото 42 – Трапезная. Северный фасад. Оси проёмов



Фото 43 – Трапезная. Южный фасад. Оси проёмов



Фото 44 – Трапезная. Типовой оконный проём. Фасад

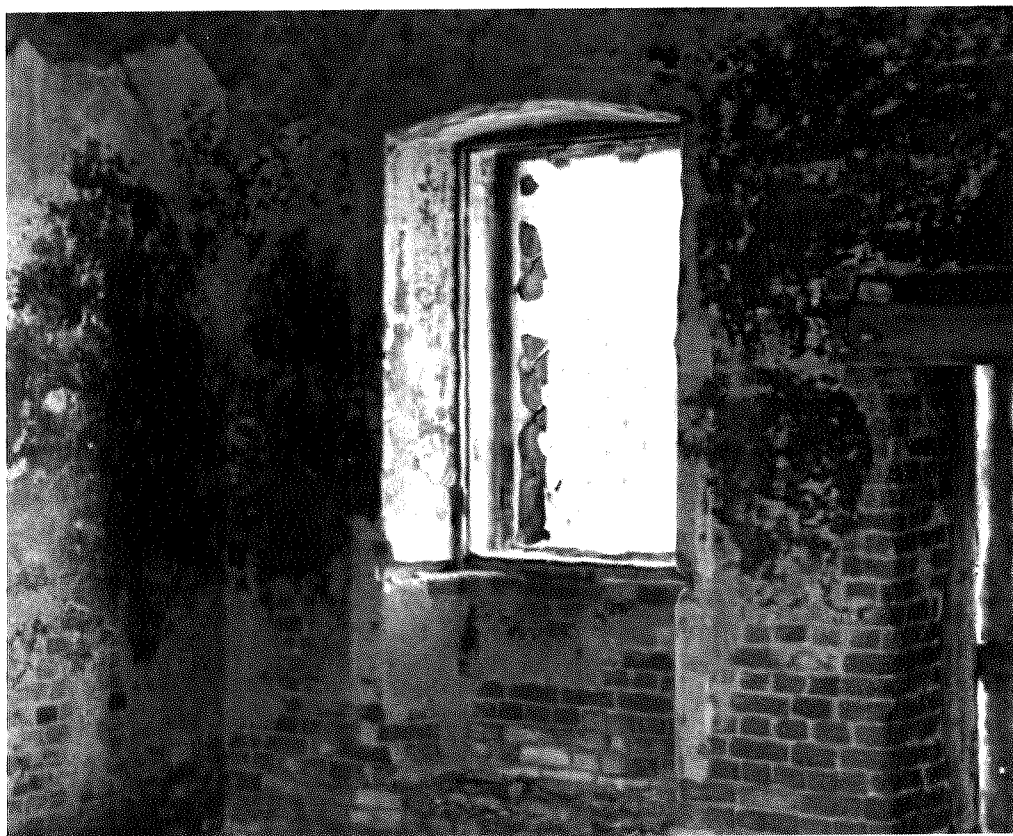


Фото 45 – Трапезная. Типовой оконный проём. Интерьер



Фото 46. Кубоватые решетки в оконных проёмах



Фото 47. Трапезная. Западный фасад. Северный декоративный проём



Фото 48. Трапезная. Западный фасад. Южный декоративный проём



Фото 49. Трапезная. Интерьер. Металлическая связь, проходящая через основание свода. Основание подпружной арки

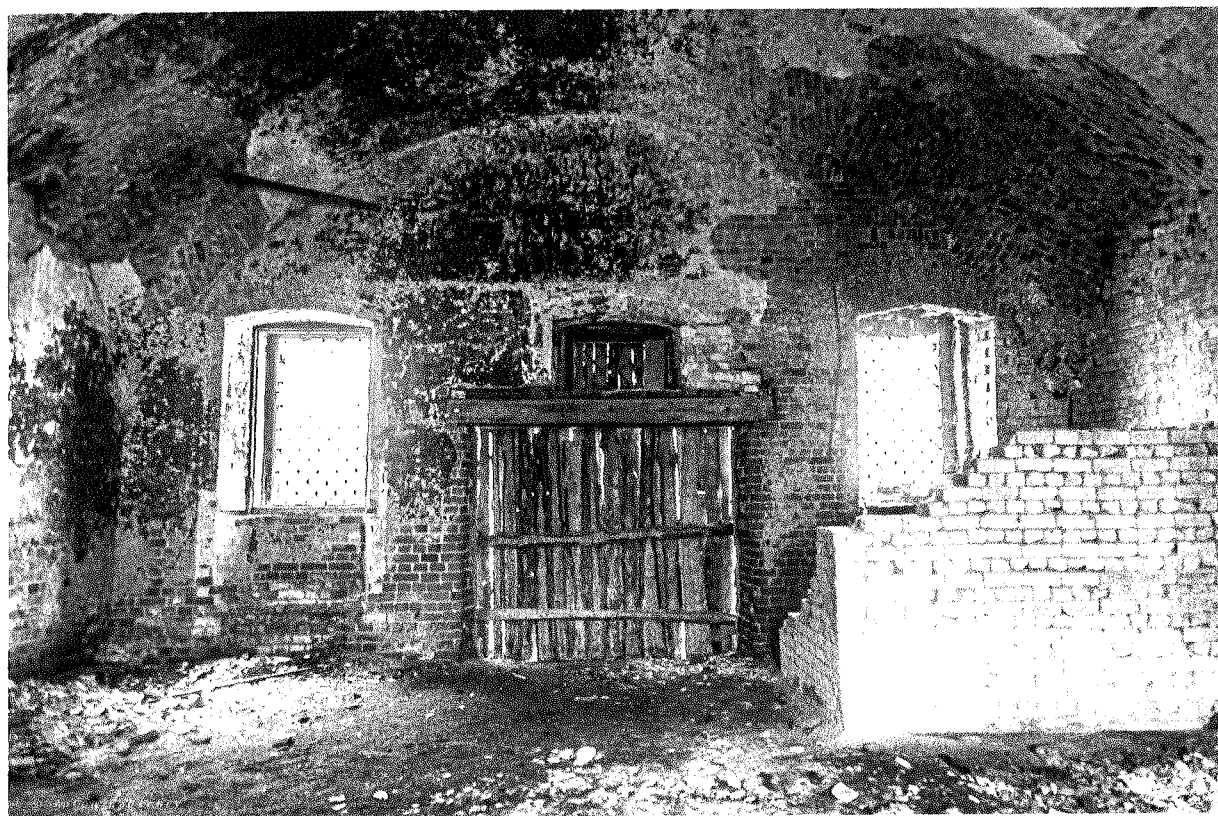


Фото 50. Трапезная. Интерьер. Металлическая связь, проходящая через основание свода, над крайними оконными проёмами. Свод



Фото 51. Трапезная. Интерьер. Подпружные арки, своды

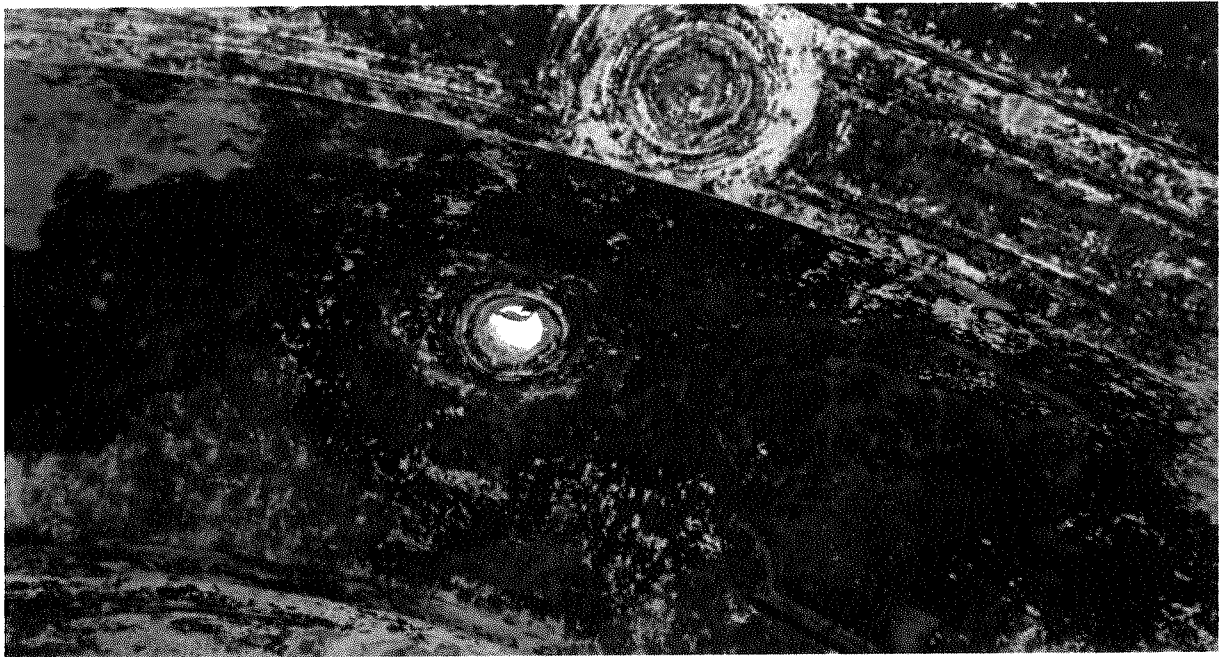


Фото 52. Трапезная. Интерьер. Фрагменты фресок, лепной декор, вентиляционное отверстие в шельге среднего свода

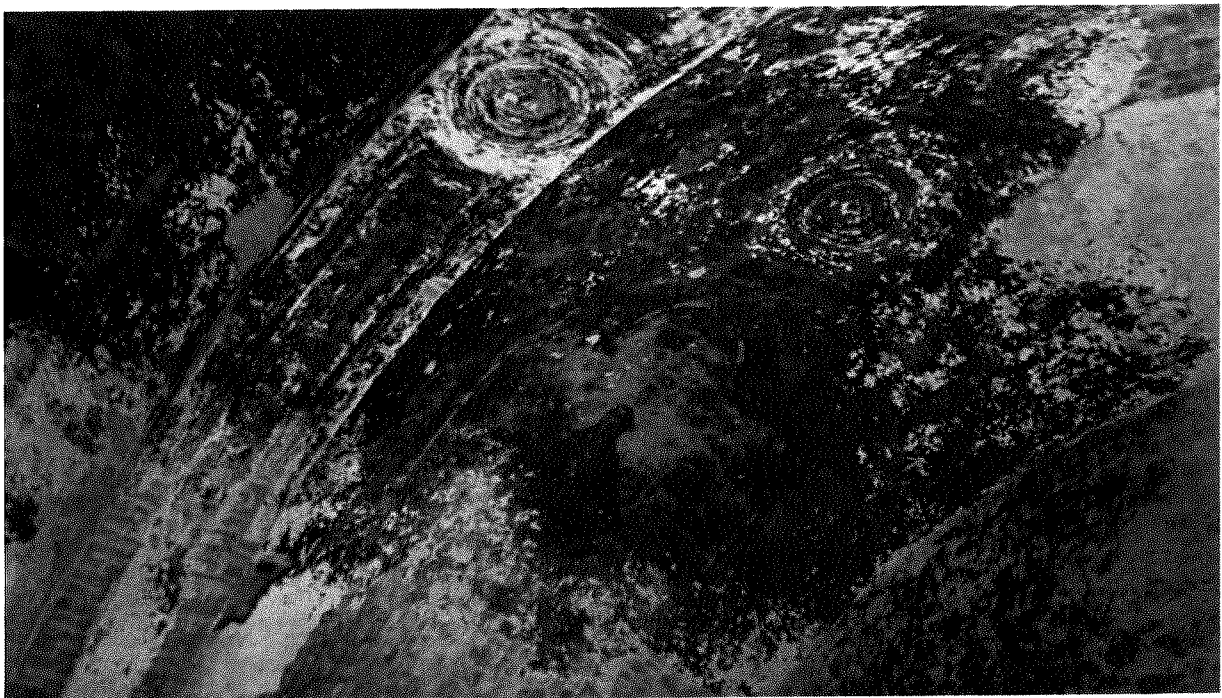


Фото 53. Трапезная. Интерьер. Фрагменты фресок, лепной декор



Фото 54 – Четверик. Северный фасад. Колонный портик. Оси проёмов



Фото 55 – Четверик. Южный фасад. Колонный портик. Оси проёмов



Фото 56 – Четверик. Северный фасад. Колонный портик. Кладочный декор



Фото 57 – Четверик. Южный фасад. Колонный портик. Кладочный декор



Фото 58 – Четверик. Восточный фасад. Фронтон



Фото 59 – Четверик. Западный фасад. Фронтон



Фото 60 – Четверик. Четырёхдольный сомкнутый свод, переходящий в шельге через большой световой люк в световой восьмерик. Фрагменты фресок на поверхности свода. Металлические связи купола восьмерика

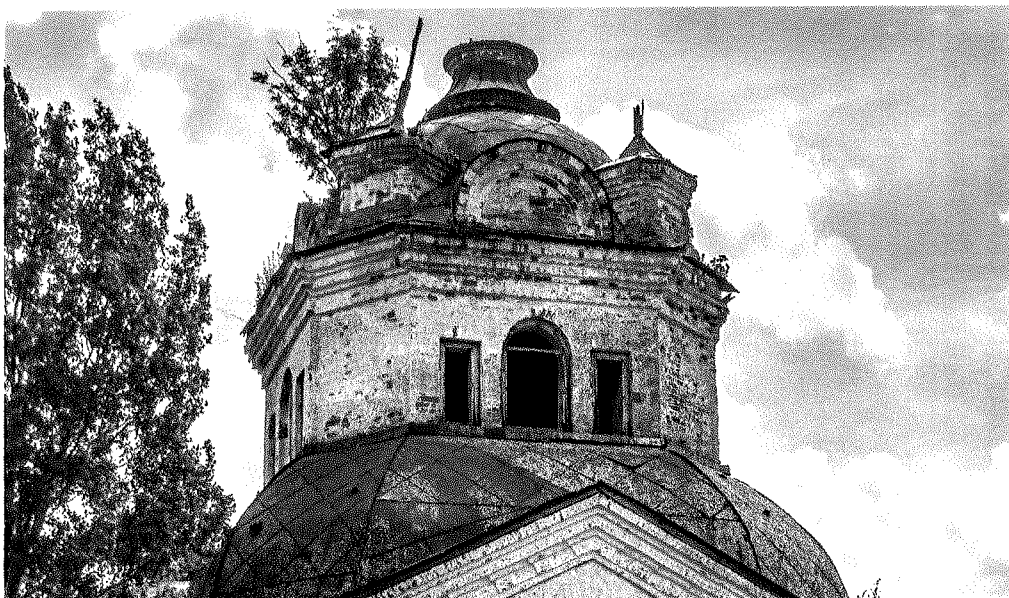


Фото 61 – Восьмерик. Итальянское окно на северном фасаде



Фото 62 – Восьмерик. Кладочный декор



Фото 63 – Восьмерик. Купол

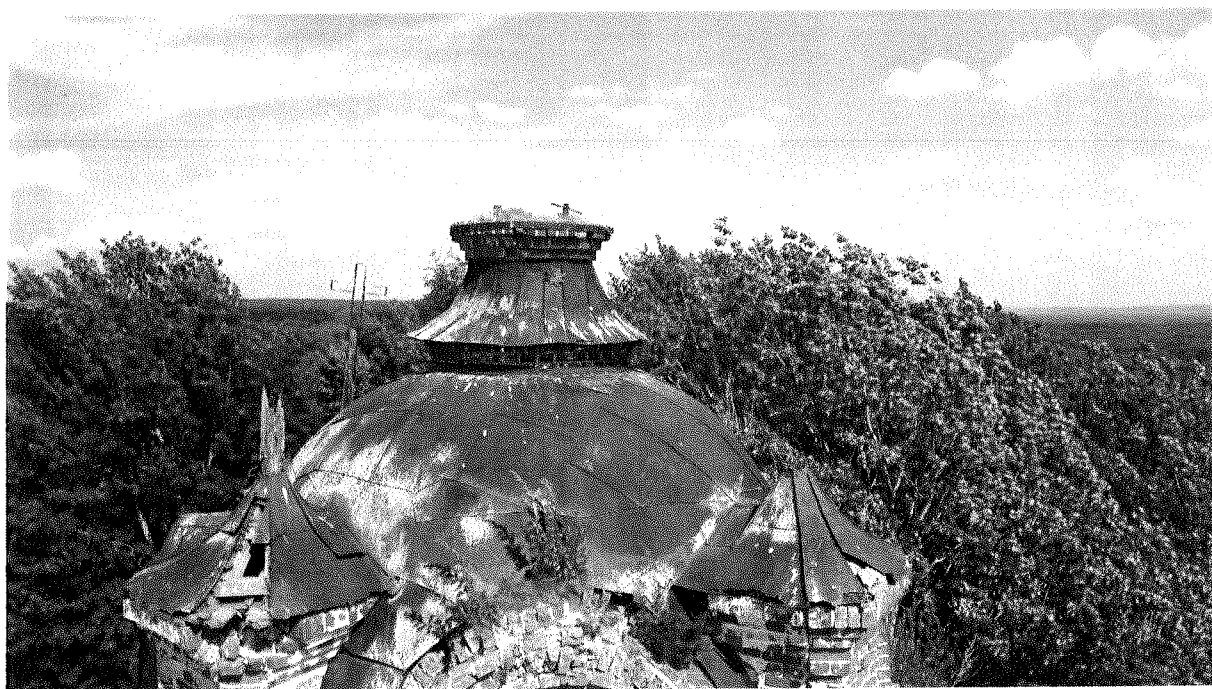


Фото 64 – Восьмерик. Купол



Фото 64-1 – Восьмерик. Полуглавия, угловые тумбы

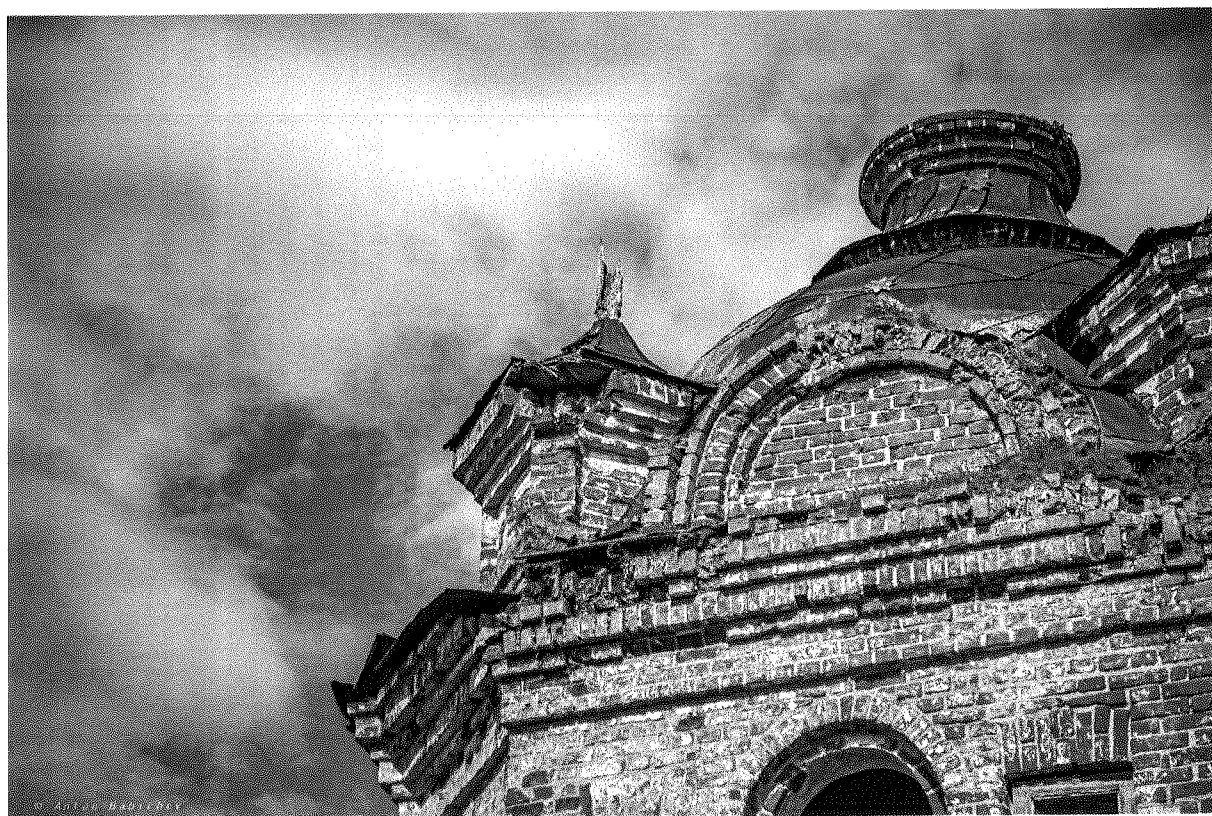


Фото 65 – Восьмерик. Полуглавия, угловые тумбы



Фото 66 – Восьмерик. Полуглавия, угловые тумбы, барабан центральной главки



Фото 67 – Четверик. Оконные проёмы. Кубоватые решетки



Фото 67-1 – Четверик. Проём в алтарную часть. Воздушная металлическая связь



Фото 68 – Алтарная часть. Выступающее из прямоугольного объёма алтарной части апсидное завершение. Кубоватые решетки на окнах



Фото 69 – Алтарная часть. Многообломный карниз с поясом дентикул по периметру всей алтарной части. Купольная металлическая фальцевая кровля



Фото 70 – Алтарная часть. Выступающая относительно стены кладка цоколя



Фото 71 – Алтарная часть. Прямоугольные ниши с размещающимися в них оконными проёмами и круглые ниши над перемычкой на северном и южном фасадах. Оконные проёмы. Прямоугольные, с плоской перемычкой с уличной стороны, в интерьере проёмы перекрыты лучковыми перемычками



Фото 72 – Алтарная часть. Оконные проёмы. Прямоугольные, с плоской перемычкой с уличной стороны, в интерьере проёмы перекрыты лучковыми перемычками. Кубоватые решетки на окнах

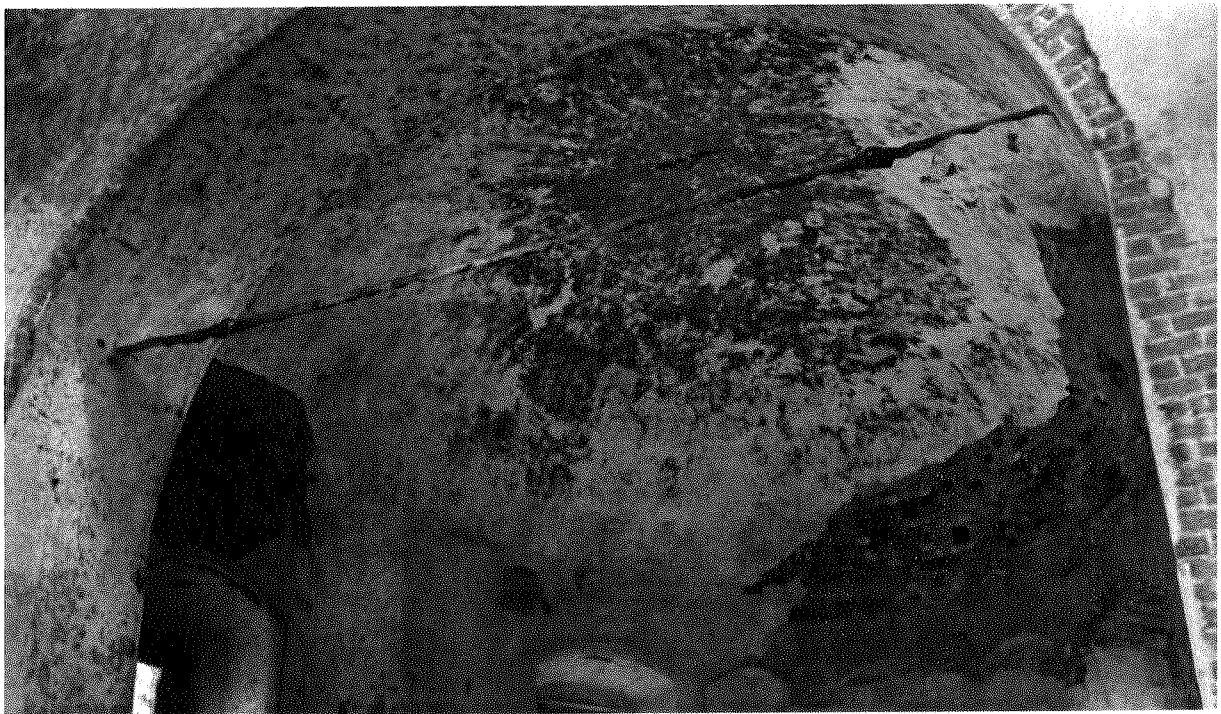


Фото 73 – Алтарная часть. Коробовый свод, переходящий в купол над внутренним пространством алтарной части. Фрагменты фресок