



## **ИНСПЕКЦИЯ ПО ОХРАНЕ ОБЪЕКТОВ КУЛЬТУРНОГО НАСЛЕДИЯ КОСТРОМСКОЙ ОБЛАСТИ**

### **ПРИКАЗ**

от « 24 » 04 2024 года № 35-НПА

г. Кострома

**Об утверждении предмета охраны объекта культурного наследия  
регионального значения «Ансамбль, XIX - XX вв.:**

**Сторожка», нач. XX в.**

**(Костромская область, Красносельский район, с. Здемирово)**

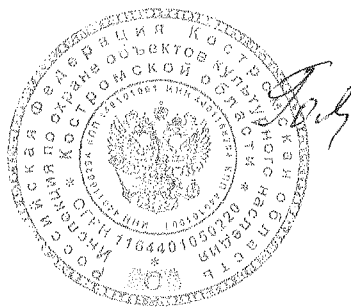
В соответствии с Федеральным законом от 25 июня 2002 года № 73-ФЗ «Об объектах культурного наследия (памятниках истории и культуры) народов Российской Федерации», положением об инспекции по охране объектов культурного наследия Костромской области, утвержденным постановлением губернатора Костромской области от 16 ноября 2015 года №206 «Об инспекции по охране объектов культурного наследия Костромской области», на основании проекта предмета охраны объекта культурного наследия регионального значения «Ансамбль, XIX - XX вв. Сторожка», нач. XX в. (Костромская область, Красносельский район, с. Здемирово),

**ПРИКАЗЫВАЮ:**

1. Утвердить предмет охраны объекта культурного наследия регионального значения «Ансамбль, XIX - XX вв.: Сторожка», нач. XX в. (адрес в соответствии с актом о постановке на государственную охрану: Костромская область, Красносельский район, с. Здемирово; адрес в соответствии с Федеральной информационной адресной системой: Костромская область, муниципальный район Красносельский, сельское поселение Подольское, село Здемирово, 54А), согласно приложению.

2. Настоящий приказ вступает в силу со дня его официального опубликования.

Начальник инспекции



С.Е. Голикова

УТВЕРЖДЕН  
приказом инспекции по охране  
объектов культурного наследия  
Костромской области

от « 24 » 04 2024 г. № 35-НПА

### ПРЕДМЕТ ОХРАНЫ

объекта культурного наследия регионального значения  
«Ансамбль, XIX - XX вв.: Сторожка», нач. XX в.  
(Костромская область, Красносельский район, с. Здемирово)

1. Месторасположение, роль и градостроительные характеристики:
  - 1) здание является частью ансамбля - объекта культурного наследия регионального значения «Ансамбль», XIX – XX вв.:  
Церковь Ильи Пророка, 1829 г.;  
Сторожка, нач. XX вв.;  
Ограда с воротами, сер. XIX в.;
  - 2) здание располагается в юго-западной части ансамбля (приложение №1 к настоящему предмету охраны).
2. Стилистические особенности объекта: пример монастырской постройки нач. XX в. (приложение №2 к настоящему предмету охраны).
3. Объемно-пространственная и планировочная композиция здания (приложение №3 к настоящему предмету охраны):
  - 1) прямоугольный в плане одноэтажный кирпичный объем без подвала, покрытый четырехскатной железной кровлей, габаритными размерами 8,25 м (по южному фасаду) x 7,12 м (по западному фасаду);
  - 2) планировочная схема здания в капитальных стенах;
  - 3) местоположение и габариты проемов в толще капитальных стен;
  - 4) слуховое окно в скате крыши по южному фасаду.
4. Осевое членение фасадов (приложение №4 к настоящему предмету охраны):
  - 1) южный фасад: четыре оси оконных проемов;
  - 2) западный фасад: две оси оконных проемов;
  - 3) восточный фасад: три оси проемов (1-й и 2-й проемы - оконные).
5. Декоративно-пластическое оформление экстерьера (приложение №5 к настоящему предмету охраны):
  - 1) горизонтальное членение:

однорядная полочка под оконными проемами западного, южного и восточного фасадов;

венчающий карниз, состоящий из однорядной полочки и ряда «сухариков» по западному, южному, восточному фасадам;

2) вертикальное членение:

оггибающие угловые лопатки, раскрепованные в уровне венчающего карниза и подоконной полочки;

3) декоративное оформление проемов: лучковые двухрядные бровки.

6. Декоративно-пластическое оформление интерьера (приложение №6 к настоящему предмету охраны):

местоположение и профиль потолочного карниза в помещении сторожки.

7. Конструктивная система, материал:

1) конструкции и материал цоколя - глиняный кирпич на известковом растворе;

2) конструкции и материал стен - керамический красный кирпич на известковом растворе;

3) материал наружной отделки - известковая обмазка, декор фасадов - кирпичный;

4) конструкции и материал перекрытий: плоские по деревянным балкам;

5) материал конструкций крыши, стропильной системы - дерево;

6) форма покрытия кровли - вальмовая; покрытие - металл с фальцевым соединением листов; подшив кровли деревянный из досок; наличие и конфигурация слухового окна по южному фасаду;

7) форма перемычек проемов наружных капитальных стен:

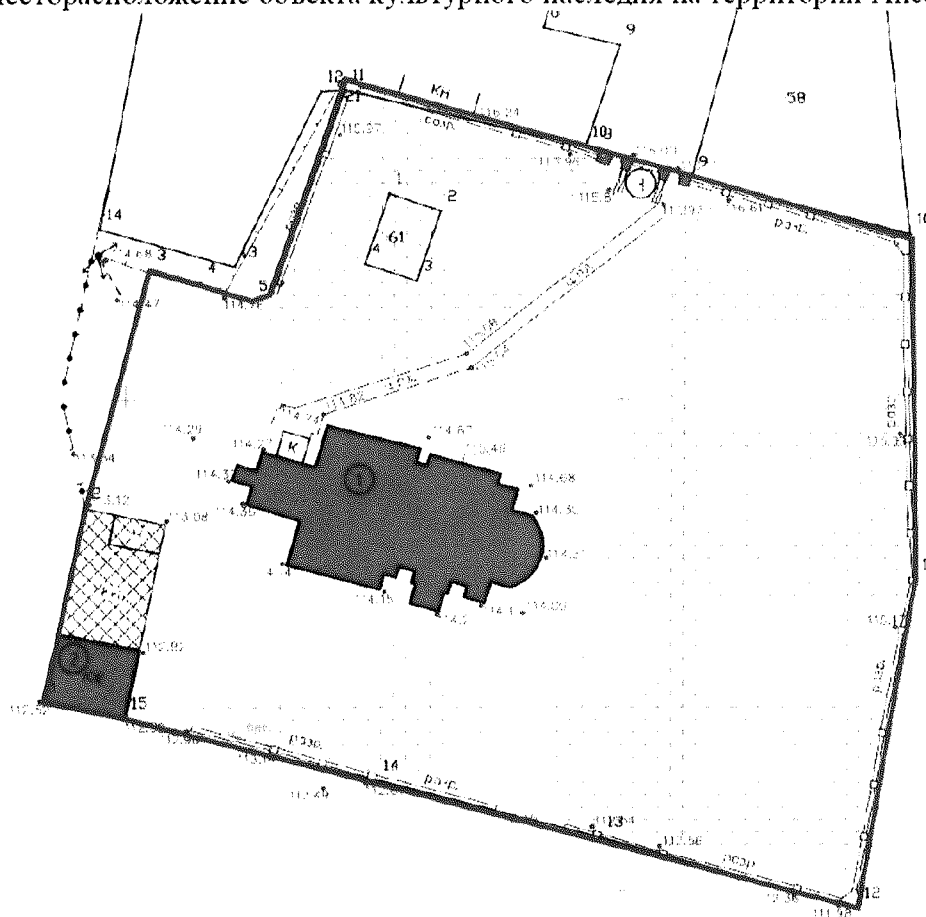
лучковая форма перемычек оконных проемов;

8) материал заполнений оконных и дверных проемов наружных капитальных стен - дерево; разрезка оконных проемов по историческому образцу; характер расстекловки слухового окна.

8. Предмет охраны может быть изменен на основании документов или результатов историко-культурных и натурных исследований, отсутствующих при подготовке проекта предмета охраны объекта культурного наследия, дающих основания для его изменения.

Приложение №1  
к предмету охраны объекта культурного наследия  
регионального значения «Ансамбль, XIX - XX вв.:  
Сторожка», нач. XX в.  
(Костромская область, Красносельский район, с. Земирово)

Месторасположение объекта культурного наследия на территории Ансамбля



Состав объекта культурного наследия  
регионального значения "Ансамбль, XIX  
- XX вв."

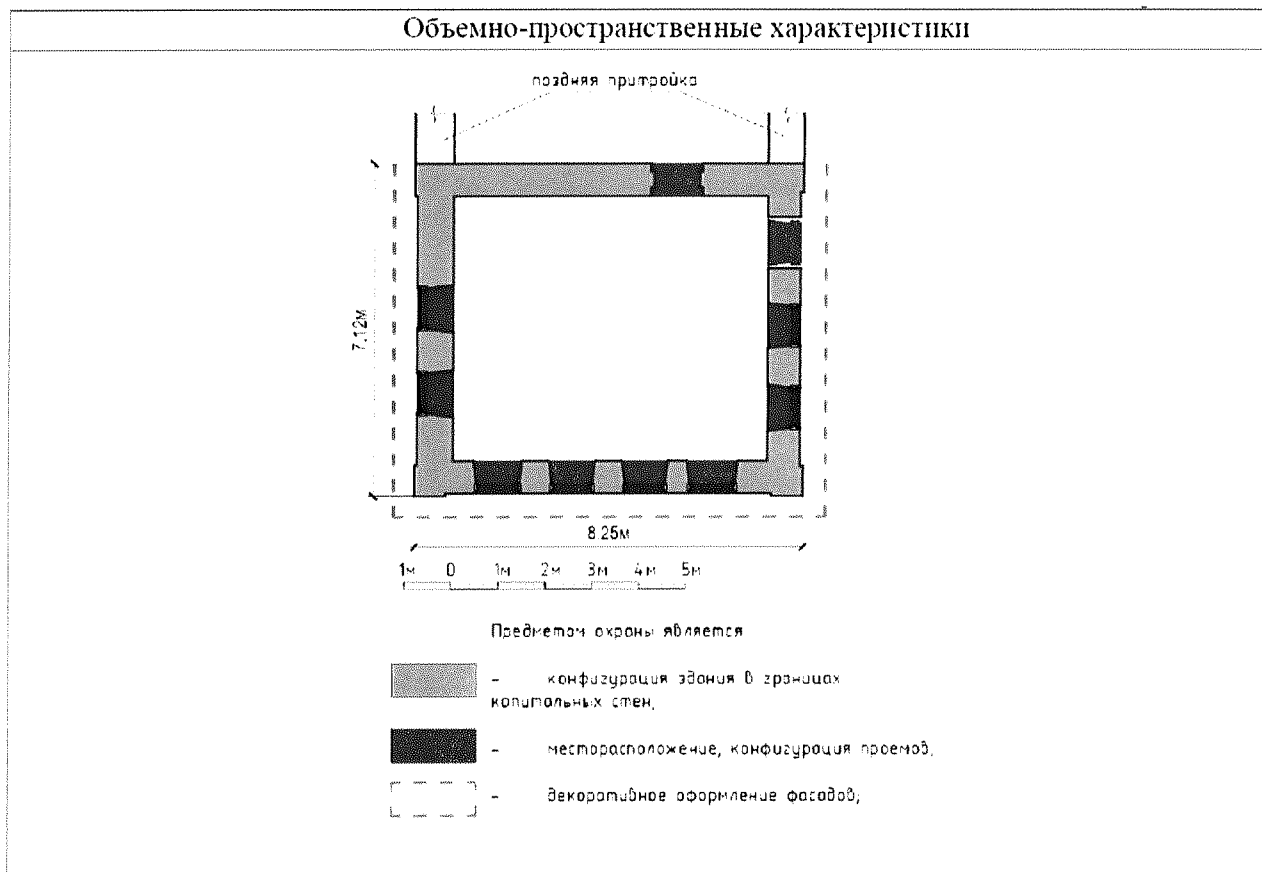
1. "Церковь Ильи Пророка, 1829г."
2. "Сторожка, нач. XX вв."
3. "Ограда с воротами, сер. XIX в."

Приложение №2  
к предмету охраны объекта культурного наследия  
регионального значения «Ансамбль, XIX - XX вв.:  
Сторожка», нач. XX в.  
(Костромская область, Красносельский район, с. Здемирово)

Стилистические особенности объекта: пример монастырской постройки нач. XX в.



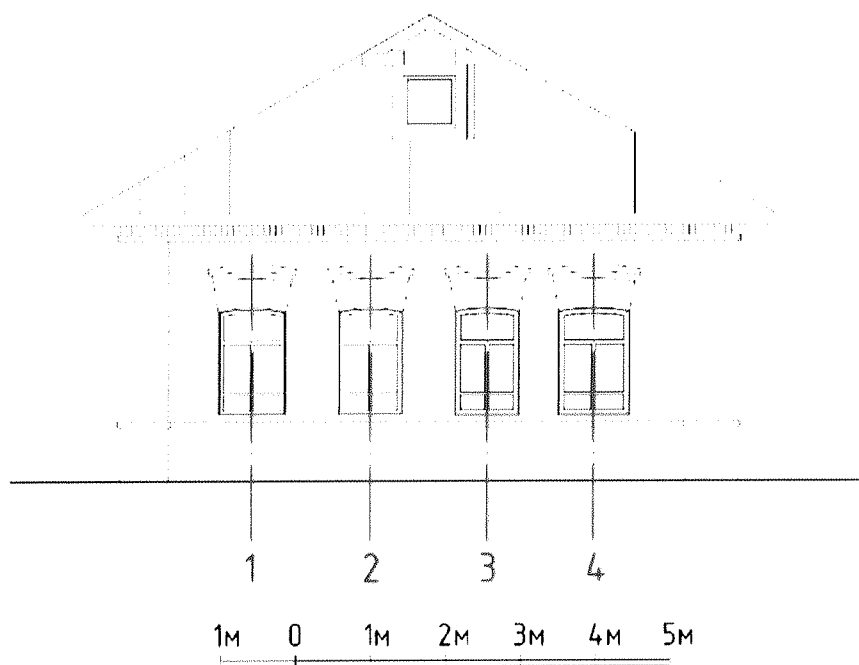
Приложение №3  
к предмету охраны объекта культурного наследия  
регионального значения «Ансамбль, XIX - XX вв.:  
Сторожка», нач. XX в.  
(Костромская область, Красносельский район, с. Здемирово)



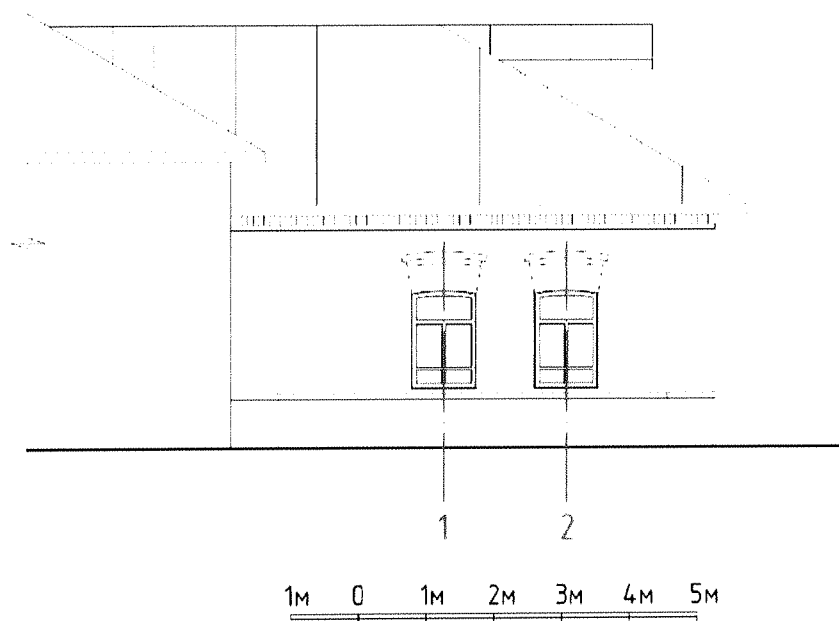
Приложение №4  
к предмету охраны объекта культурного наследия  
регионального значения «Ансамбль, XIX - XX вв.:  
Сторожка», нач. XX в.  
(Костромская область, Красносельский район, с. Здемирово)

Членение фасадов

Южный фасад

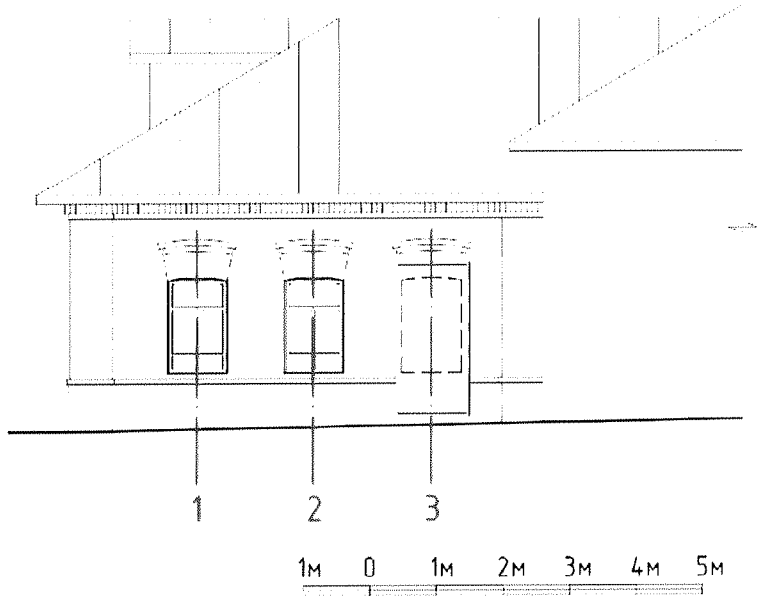


Западный фасад






### Восточный фасад



Условные обозначения

-  - месторасположение первоначального оконного проема

Приложение №5  
к предмету охраны объекта культурного наследия  
регионального значения «Ансамбль, XIX - XX вв.:  
Сторожка», нач. XX в.  
(Костромская область, Красносельский район, с. Здемирово)

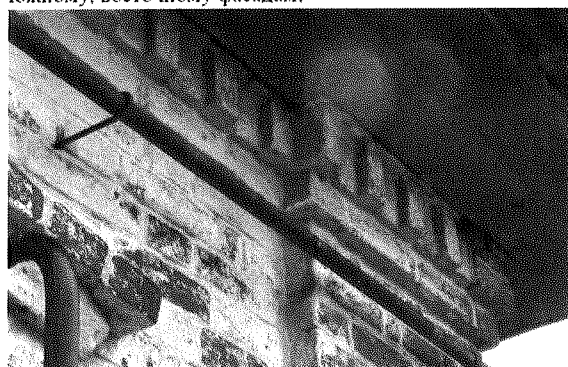
Декоративно-пластическое оформление фасадов

1) горизонтальное членение:

- однорядная полочка под оконными проемами западного, южного и восточного фасадов:



- венчающий карниз, состоящий из однорядной полочки и ряда «сухариков», по западному, южному, восточному фасадам:

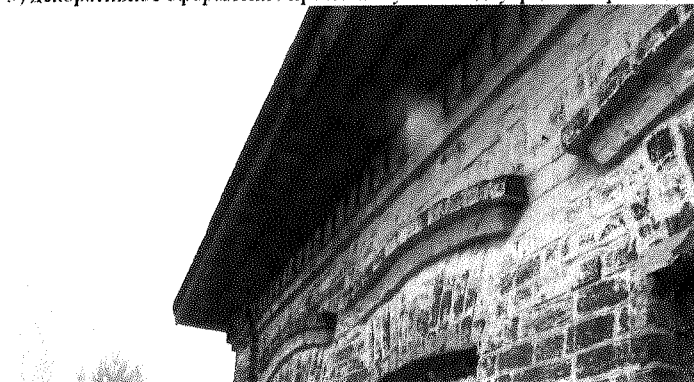


2) вертикальное членение:

- оплывающие угловые лопатки, раскрепованные в уровне венчающего карниза и подоконной полочки;

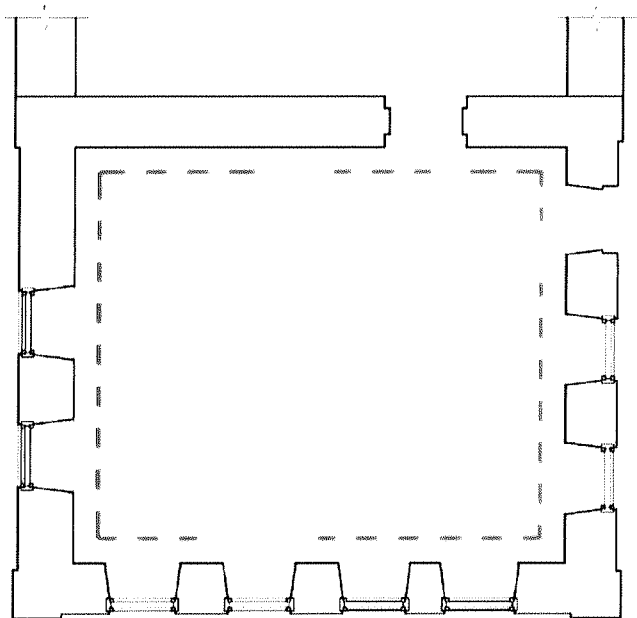


3) декоративное оформление проемов: лучковые двухрядные бровки:




Приложение №6  
к предмету охраны объекта культурного наследия  
регионального значения «Ансамбль, XIX - XX вв.:  
Сторожка», нач. XX в.  
(Костромская область, Красносельский район, с. Здемирово)

Декоративно-пластическое оформление интерьера



1м 0 1м 2м 3м 4м 5м

Предметом охраны является:

 - потолочный карниз

