

## ИНСПЕКЦИЯ ПО ОХРАНЕ ОБЪЕКТОВ КУЛЬТУРНОГО НАСЛЕДИЯ КОСТРОМСКОЙ ОБЛАСТИ

### ПРИКАЗ

от «21» 05 2024 года № 39-НПА

г. Кострома

**Об утверждении предмета охраны объекта культурного наследия  
федерального значения «Ансамбль Ипатьевского монастыря,  
XVI-XIX вв.: Стены и башни монастыря», XVI-XIX вв.  
(Костромская область, г. Кострома, ул. Просвещения, 1)**

В соответствии с Федеральным законом от 25 июня 2002 года № 73-ФЗ «Об объектах культурного наследия (памятниках истории и культуры) народов Российской Федерации», положением об инспекции по охране объектов культурного наследия Костромской области, утвержденным постановлением губернатора Костромской области от 16 ноября 2015 года №206 «Об инспекции по охране объектов культурного наследия Костромской области», на основании проекта предмета охраны объекта культурного наследия федерального значения «Ансамбль Ипатьевского монастыря, XVI-XIX вв.: Стены и башни монастыря», XVI-XIX вв. (Костромская область, г. Кострома, ул. Просвещения, 1),

**ПРИКАЗЫВАЮ:**

1. Утвердить предмет охраны объекта культурного наследия федерального значения «Ансамбль Ипатьевского монастыря, XVI-XIX вв.: Стены и башни монастыря», XVI-XIX вв. (адрес в соответствии с актом о постановке на государственную охрану: Костромская область, г. Кострома, ул. Просвещения, 1; адрес в соответствии с Федеральной информационной адресной системой: Костромская область, городской округ город Кострома, город Кострома, ул. Просвещения, д. 1), согласно приложению.

2. Настоящий приказ вступает в силу со дня его официального опубликования.

Начальник инспекции



С.Е. Голикова

УТВЕРЖДЕН  
приказом инспекции по охране  
объектов культурного наследия  
Костромской области

от «21» 05 2024 г. № 39-НПА

### ПРЕДМЕТ ОХРАНЫ

объекта культурного наследия федерального значения  
«Ансамбль Ипатьевского монастыря, XVI – XIX вв.:  
Стены и башни монастыря», XVI-XIX вв.  
(Костромская область, г. Кострома, ул. Просвещения, 1)

1. Месторасположение, роль и градостроительные характеристики  
(приложение №1 к настоящему предмету охраны):

1) является частью ансамбля - объекта культурного наследия  
федерального значения «Ансамбль Ипатьевского монастыря», XVI-XIX вв.:

Стены и башни монастыря, XVI – XIX вв.;

Троицкий собор, 1652 г;

Звонница, 1647г.;

Архиерейский корпус, XVI-XIX вв.;

Палаты бояр Романовых, XVI-XIX вв.;

Братский корпус, XVI-XIX вв.;

Корпус над погребями, XVI-XIX вв.;

Свечной корпус, XVI-XIX вв.;

Богадельня, XVI-XIX вв.;

Архиерейский сад, XIX в.;

Церковь Спаса Преображения (деревянная), XVII в.

2) местоположение и градостроительные характеристики комплекса  
стен и башен Ипатьевского монастыря, роль в композиционно-  
планировочной структуре прилегающей территории Ипатьевской слободы;

3) композиционная роль (комплекс разновременных  
фортификационных сооружений, ограждающих территории Старого и  
Нового города, Архиерейский сад) в пространственно-планировочной  
структуре Ансамбля Ипатьевского монастыря, XVI – XIX вв.;

4) уникальные планировочные характеристики комплекса стен и  
башен, исторически обусловленные особенностями рельефа и  
гидрографии, расположением территории Ипатьевского монастыря у  
слияния рек Волги и Костромы.

2. Стилистические особенности объекта: образец русских крепостных сооружений XVI – XVII вв. (приложение №2 к настоящему предмету охраны).

3. Объемно-пространственная и планировочная композиция (приложение №3 к настоящему предмету охраны):

1) объемно-пространственная композиция стен и башен Старого и Нового города, архитектурные характеристики комплекса фортификационных сооружений (габариты, силуэты, высотные отметки и образные характеристики объемов башен и прясел стен):

Северные Екатерининские ворота;

Прясло монастырской стены между северными Екатерининскими воротами и Пороховой башней;

Пороховая башня;

Прясло монастырской стены между Пороховой башней и Архиерейским корпусом;

Прясло монастырской стены между Архиерейским корпусом и Водяной башней;

Водяная башня;

Прясло монастырской стены между Водяной и Воскобойной башнями;

Воскобойная башня;

Прясло монастырской стены между Воскобойной и Квасной башнями;

Квасная башня;

Прясло монастырской стены между Квасной и Кузнечной башнями;

Кузнечная башня;

Прясло монастырской стены между Кузнечной башней и Северными Екатерининскими воротами;

Прясло монастырской стены между Квасной и Юго-западной башнями;

Юго-западная башня;

Прясло монастырской стены между Юго-западной и Зеленой башнями;

Зеленая башня;

Прясло монастырской стены между Зеленой и Северо-западной башнями;

Северо-западная башня;

Прясло монастырской стены между Северо-западной башней и корпусом Богадельни;

Прясло монастырской стены между корпусом Богадельни и Кузнечной башней;

Стены обруба.

2) композиционное решение и архитектурно-художественное оформление фасадов стен и башен XVI – XIX вв.;

3) материал и характер отделки фасадных поверхностей и внутренних пространств;

4) колористическое решение: известковая обмазка, побелка.

4. Компонентные характеристики стен и башен Ансамбля:

4.1. Северные Екатерининские ворота:

1) месторасположение в системе фортификационных сооружений Ипатьевского монастыря в составе северного участка стены Старого города, обращенные главным фасадом к ул. Просвещения;

2) объемно-пространственная композиция в формах барокко конца XVIII в.: узкий «коридор», по оси которого с севера и юга устроены арочные проезды, оформленные «триумфальными арками»;

3) две квадратные в плане часовни по флангам главного (северного) фасада;

4) композиционное решение и архитектурно-художественное оформление фасадов:

симметричная композиция северного фасада проездных арочных ворот, увенчанных высоким аттиком с лучковым завершением;

декоративное оформление боковых объемов часовен: арочный проем главного фасада фланкирован попарно сгруппированными пилястрами, поддерживающими треугольный фронтон; профилированный карниз по скатам и в основании фронтона; венчающий профилированный карниз по западному, северному и восточному фасадам часовен; архивольт в форме валика и узкой полочки, опирающийся по impost в форме полочки и полуваля в оформлении арочного проема; прямоугольный невысокий аттик, возвышающийся над фронтоном; шатровое завершение сложного криволинейного очертания, увенчанное тумбой с крестом;

декоративное оформление уличной проездной арки: профилированная тяга в основании арки в плоскости откоса; замковый камень по оси проездной арки северного фасада; картуш с барочным декором по оси проездной арки; попарно сгруппированные пилястры, завершенные капителями по флангам проездной арки; венчающий профилированный карниз;

декоративное оформление аттика: фигурные очертания боковых поверхностей аттика (декорированные пилястрами с вертикальными нишами); ниша с фреской по оси проездной арки по северному фасаду; пилястры по флангам фрески, декорированные вертикальными филенками и гипсовым лепным декором растительного характера, геометрическим декором в уровне фриза по северному фасаду; ниша с фреской по оси проездной арки по южному фасаду; пилястры по флангам фрески, декорированные вертикальными нишами по южному фасаду; венчающий профилированный карниз по периметру аттика, с фризом, дополненным растительным орнаментом по северному фасаду; профилированный карниз по верхней грани лучкового аттика по северному и южному фасаду; небольшая тумба с крестом в завершении аттика;

декоративное оформление дворовой проездной арки: профилированная тяга в основании арки в плоскости откоса; замковый камень по оси проездной арки южного фасада; попарно сгруппированные пилястры с капителями и пьедесталами по флангам проездной арки по южному фасаду; венчающий профилированный карниз по южному фасаду; фронтон лучкового очертания в завершении; профилированный карниз по лучковой грани; гипсовый декор в лучковом фронтоне;

венчающий двухполочный карниз стен «коридора»;

5) материал и характер отделки фасадных поверхностей: керамический кирпич на известковом растворе; кирпичный декор, штукатурные профилированные тяги; штукатурные поверхности фасадов; покрытие кровли боковых часовен «в шашку»; материал отливов, покрытия стен коридора - металл; материал заполнения проемов ворот, дверей часовен - кованный металл;

колористическое решение фасадов: окраска.

4.2. Прясло монастырской стены между Северными Екатерининскими воротами и Пороховой башней:

1) месторасположение в системе фортификационных сооружений Ипатьевского монастыря в составе северного участка стены Старого города, обращенного к ул. Просвещения между Северными Екатерининскими воротами и Пороховой башней;

2) объемно-пространственная композиция: линейная композиция участка монастырской стены, вытянутая с запада на восток; боевой переход на кирпичных столбах с деревянным ограждением по верху стены, соединяющийся с Пороховой башней дверным проемом; двускатная крыша;

3) композиционное решение и архитектурно-художественное оформление фасадов:

уличный фасад: три горизонтальные тяги в форме валика в цокольной, средней и верхней части стены; месторасположение размер и форма отверстий для среднего и верхнего боя; оформление верхней части стены двухполочными архивольтами по оси каждого проема и ниши;

дворовый фасад: месторасположение, размер и форма полуциркульных ниш в нижней части стен; открытая галерея боевого хода, ограниченного кирпичными столбами, поддерживающими покрытие; характер и рисунок деревянного ограждения боевого перехода;

4) материал и характер отделки фасадных поверхностей: кирпичный декор фасадов; известковая обмазка, побелка;

5) конструктивные особенности: конструкция стены в виде двух вертикальных стенок, толщиной в 2 кирпича, с промежутком между ними, заполненным кирпичным щебнем и булыжником с проливкой раствором извести; конструкция фундамента из валунов; конфигурация крыши - двускатная форма; материал стропильной системы - дерево; покрытие кровли - металл с фальцевым соединением листов.

4.3. Пороховая башня:

1) месторасположение в системе фортификационных сооружений Ипатьевского монастыря – закрепляет северо-восточный угол Старого города, обращенный к набережной реки Костромы;

2) объемно-пространственная композиция: круглая в плане пятиярусная башня под конусообразной крышей с полицей, завершенная металлическим прапором;

3) композиционное решение и архитектурно-художественное оформление фасадов: месторасположение, размер и форма окон-бойниц, «машикулей», круглых окон для пушечной стрельбы в стенах башни; месторасположение, размер и форма горизонтальных тяг на плоскости фасада башни (два ряда в форм валиков над «машикулями», тяга в форме полочки и полувалика под «машикулями», два ряда в форме валиков в средней части башни); плоские архивольты по оси окон и ниш в завершении башни; декоративное оформление круглых окон валиком;

4) материал и характер отделки фасадных поверхностей: кирпичный декор фасадов; известковая обмазка, побелка;

5) конструктивные особенности: стены башни из керамического кирпича на известковом растворе; кровля - металл, уложенный «в шашку»; конструкции крыши, подшива - дерево; пять ярусов башни; плоские перекрытия ярусов башни.

4.4. Прясло монастырской стены между Пороховой и Водяной башнями:

1) месторасположение в системе фортификационных сооружений Ипатьевского монастыря в составе восточного участка стены Старого города, обращенного к реке Костроме между Пороховой и Водяной башнями; северный участок прясла примыкает к северному фасаду Архиерейского корпуса; южный участок прясла примыкает к южному фасаду Архиерейского корпуса;

2) объемно-пространственная композиция: линейная композиция участка монастырской стены, вытянутая с севера на юг; боевой переход на кирпичных столбах с деревянным ограждением по верху стены, соединяющийся с башнями (северный участок стены - с Пороховой башней; южный участок стены с Архиерейским корпусом и Водяной башней) дверными проемами; месторасположение, размер и форма кирпичного взохода на боевой переход в северной части южного участка прясла; форма двускатной крыши;

3) композиционное решение и архитектурно-художественное оформление фасадов:

уличный фасад: месторасположение, размер и форма отверстий для среднего и верхнего боя; оформление верхней части стены двухполочными архивольтами по оси каждого проема и ниши; горизонтальная тяга в форме валика под верхними бойницами; профилированный пояс из двух полочек и полувалика между ними под средними бойницами;

дворовый фасад: месторасположение, размер и форма полуциркулярных ниш в нижней части стен; открытая галерея боевого хода,

ограниченного кирпичными столбами, поддерживающими покрытие; характер и рисунок деревянного ограждения боевого перехода;

4) материал и характер отделки фасадных поверхностей: кирпичный декор фасадов; известковая обмазка, побелка;

5) конструктивные особенности: конструкция стены в виде двух вертикальных стенок, толщиной в 2 кирпича, с промежутком между ними, заполненным кирпичным щебнем и булыжником с проливкой раствором извести; конструкция фундамента из валунов; конструкция крыши - двускатная; материал стропильной системы - дерево; покрытие кровли - металл с фальцевым соединением листов;

#### 4.5. Водяная башня:

1) месторасположение в системе фортификационных сооружений Ипатьевского монастыря, закрепляющая юго-восточный угол Старого города, обращенный в сторону гидрозащитных сооружений дамбы;

2) объемно-пространственная композиция: круглая в плане четырехъярусная башня под конусообразной крышей с полицей, завершенная металлическим прапором;

3) композиционное решение и архитектурно-художественное оформление фасадов: месторасположение, размер и форма окон-бойниц, ниш, «машикулей», круглых окон для пушечной стрельбы в толще стен башни; месторасположение, размер и форма горизонтальной тяги в форме валика, ограничивающая цоколь; профилированная тяга в виде полувалика и полочки в основании машикулей; широкий гладкий фриз, ограниченный тягами в форме валика в завершении машикулей; плоские архивольты по оси окон и ниш в завершении башни; декоративное оформление круглых окон валиком; месторасположение, размер и форма дверных проемов с арочными перемычками на первый и второй ярусы башни;

4) материал и характер отделки фасадных поверхностей: кирпичный декор фасадов; известковая обмазка, побелка;

5) конструктивные особенности: стены башни из керамического кирпича на известковом растворе; плоская форма перекрытий ярусов; кровля - металл, уложенный «в шашку»; стропильные конструкции крыши, подшива - дерево; материал шпиля – металл.

#### 4.6. Прясло монастырской стены между Водяной и Воскобойной башнями:

1) месторасположение в системе фортификационных сооружений Ипатьевского монастыря в составе южного участка стены Старого города, обращенного в сторону дамбы между Водяной и Воскобойной башнями;

2) объемно-пространственная композиция: линейная композиция южного участка монастырской стены Старого города, вытянутая с востока на запад; боевой переход на кирпичных столбах с деревянным ограждением по верху стены, соединяющийся с башнями дверными проемами; кирпичная лестница-спуск в Воскобойную башню; двускатная форма крыши;

3) композиционное решение и архитектурно-художественное оформление фасадов:

уличный фасад: три горизонтальные тяги в форме валика в цокольной, средней и верхней части стены; месторасположение размер и форма отверстий для среднего и верхнего боя; оформление завершения стены двухполочными архивольтами по оси каждого проема и ниши; месторасположение, размер, форма и материал контрфорса, поддерживающего стену;

дворовый фасад: месторасположение, размер и форма полуциркульных ниш в нижней части стен; открытая галерея боевого хода, ограниченного кирпичными столбами, поддерживающими покрытие; характер и рисунок деревянного ограждения боевого перехода;

4) материал и характер отделки фасадных поверхностей: кирпичный декор фасадов; известковая обмазка, побелка;

5) конструктивные особенности: конструкция стены в виде двух вертикальных стенок, толщиной в 2 кирпича, с промежутком между ними, заполненным кирпичным щебнем и булыжником с проливкой раствором извести; конструкция фундамента из валунов; материал пола галереи - керамический кирпич; материал конструкции стропильной системы - дерево; материал покрытия кровли - металл с фальцевым соединением листов.

#### 4.7. Воскобойная башня:

1) месторасположение в системе фортификационных сооружений Ипатьевского монастыря в составе южного участка стены Старого города, обращенного в сторону дамбы;

2) объемно-пространственная композиция: прямоугольный в плане объем трехъярусной проездной башни, завершенной конусообразной крышей с полицей, и увенчанной металлическим прапором; плоскости стен фасадов расширяются в уровне второго и третьего яруса;

3) композиционное решение и архитектурно-художественное оформление фасадов:

месторасположение, размер и форма арочных проездных ворот; металлическое заполнение ворот; месторасположение, размер и форма проемов, бойниц и ниш на фасадах башни; месторасположение, размер и форма горизонтальных тяг в форме валиков на плоскости фасадов (в уровне второго и третьего ярусов на боковых и двореком фасадах; в уровне первого, второго и третьего яруса на уличном фасаде); месторасположение размер и форма вертикальных филенок по флангам проездных ворот по уличному фасаду; месторасположение, размер и форма огибающих лопаток в уровне второго яруса по уличному фасаду; месторасположение, размер и форма трехцентровой арочной ниши по оси ворот в уровне второго яруса по уличному фасаду; месторасположение, размер и форма двухступенчатой полочки по флангам от арочной ниши в уровне второго яруса; месторасположение, размер и форма двухполочных архивольтов по периметру в завершении третьего яруса башни;



4) материал и характер отделки фасадных поверхностей: кирпичный декор фасадов; известковая обмазка, побелка;

5) конструктивные особенности: стены башни из керамического кирпича на известковом растворе; плоская форма перекрытий верхних ярусов башни; материал перекрытий - дерево; материал кровли - металл, уложенный «в шашку»; материал стропильных конструкции крыши - дерево; арочная форма кирпичных перемычек проемов; размер, форма, рисунок створок заполнения ворот, материал - металл.

4.8. Прясло монастырской стены между Воскобойной и Квасной башнями:

1) месторасположение в системе фортификационных сооружений Ипатьевского монастыря в составе юго-западного участка стены Старого города, обращенной к Архиерейскому саду, между Воскобойной и Квасной башнями; участок дворового фасада примыкает к западному объему Свечного корпуса;

2) объемно-пространственная композиция: линейная композиция южного участка монастырской стены Старого города, вытянутая с юго-востока на северо-запад; боевой переход на кирпичных столбах с деревянным ограждением по верху стены, соединяющийся с башнями дверными проемами; кирпичная лестница-спуск в Воскобойную башню; двускатная крыша;

3) композиционное решение и архитектурно-художественное оформление фасадов:

уличный фасад: три горизонтальные тяги в форме валика в цокольной, средней и верхней части стены; месторасположение размер и форма отверстий для среднего и верхнего боя; оформление завершения стены двухполочными архивольтами по оси каждого проема и ниши; месторасположение, размер, форма и материал контрфорса, поддерживающего стену;

дворовый фасад: месторасположение, размер и форма полуциркульных ниш в нижней части стен; открытая галерея боевого хода, ограниченного кирпичными столбами, поддерживающими покрытие; характер и рисунок деревянного ограждения боевого перехода;

4) материал и характер отделки фасадных поверхностей: кирпичный декор фасадов; известковая обмазка, побелка;

5) конструктивные особенности: конструкция стены в виде двух вертикальных стенок, толщиной в 2 кирпича, с промежутком между ними, заполненным кирпичным щебнем и булыжником с проливкой раствором извести; конструкция фундамента из валунов; материал пола галереи - керамический кирпич; материал конструкции стропильной системы - дерево; материал покрытия кровли - металл с фальцевым соединением листов.

4.9. Квасная башня:

1) месторасположение в системе фортификационных сооружений Ипатьевского монастыря, закрепляющая юго-западный угол Старого города;

2) объемно-пространственная композиция: круглая в плане башня под конусообразной крышей с полницей, завершенная металлическим прапором;

3) композиционное решение и архитектурно-художественное оформление фасадов: месторасположение, размер и форма окон-бойниц, ниш, дверных проемов и круглых окон для пушечной стрельбы в толще стен башни; месторасположение, размер и форма горизонтальной тяги в форме валика, ограничивающей цоколь; профилированная тяга в виде полувалика в уровне верхнего яруса башни; плоские архивольты по оси узких ниш в завершении башни; декоративное оформление валиком круглых окон для пушечной стрельбы;

4) материал и характер отделки фасадных поверхностей: кирпичный декор фасадов; известковая обмазка, побелка;

- конструктивные особенности: стены башни из керамического кирпича на известковом растворе; плоская форма перекрытий ярусов башни; материал перекрытий - дерево; материал кровли - металл, уложенный «в шашку»; материал стропильной конструкции крыши, подшива - дерево.

4.10. Прясло монастырской стены между Квасной и Кузнечной башнями:

1) месторасположение в системе фортификационных сооружений Ипатьевского монастыря в составе западного участка стены Старого города, обращенного в сторону Нового города монастыря между Квасной и Кузнечной башнями;

2) объемно-пространственная композиция: линейная композиция западного участка монастырской стены Старого города, вытянутая с юга на север; месторасположение арочных проездных ворот на территорию Нового города; к южному участку стены примыкает объект культурного наследия федерального значения «Корпус над погребями», XVI – XIX вв.; к северному участку стены примыкает объект культурного наследия федерального значения «Палаты бояр Романовых», XVI – XIX вв.; боевой переход на кирпичных столбах с деревянным ограждением по верху стены, соединяющийся с Квасной и Кузнечной башнями дверным проемом; месторасположение, размер и форма арочного проема ворот в северном участке стены; двускатная крыша;

3) композиционное решение и архитектурно-художественное оформление фасадов:

уличный фасад (на территорию Нового города):

горизонтальные тяги в форме валика в цокольной и верхней части стены (южного участка стены);

горизонтальные тяги в форме валика в цокольной, средней и верхней части стены (северного участка стены);

месторасположение размер и форма отверстий для среднего и верхнего боя;

оформление завершения стены двухполочными архивольтами по оси каждого проема и ниши;

профилированный карниз из полувала и полочки в основании аттика над проездными воротами; треугольный фронтон над проездными воротами, украшенный профилированным карнизом по периметру;

дворовый фасад: месторасположение, размер и форма полуциркульных ниш в нижней части стен; открытая галерея боевого хода, ограниченного кирпичными столбами, поддерживающими покрытие; характер и рисунок деревянного ограждения боевого перехода;

4) материал и характер отделки фасадных поверхностей: кирпичный декор фасадов; известковая обмазка, побелка;

5) конструктивные особенности: конструкция стены в виде двух вертикальных стенок, толщиной в 2 кирпича, с промежутком между ними, заполненным кирпичным щебнем и булыжником с проливкой раствором извести; пол галереи - кирпич; конструкция фундамента из валунов; материал конструкции стропильной системы - дерево; материал покрытия кровли - металл с фальцевым соединением листов.

#### 4.11. Кузнечная башня:

1) месторасположение в системе фортификационных сооружений Ипатьевского монастыря, закрепляющая северо-западный угол Старого города, обращенного к ул. Просвещения;

2) объемно-пространственная композиция: круглая в плане трехъярусная башня под конусообразной крышей с полицей, завершенная металлическим прапором;

3) композиционное решение и архитектурно-художественное оформление фасадов: месторасположение, размер и форма окон-бойниц, ниш, дверных проемов второго яруса на стены монастыря, дверного проема на первый ярус со стороны Старого города, круглых окон для пушечной стрельбы в толще стен третьего яруса башни; месторасположение, размер и форма горизонтальной тяги в форме валика, ограничивающая цоколь и над уширением стен башни; плоские двухполочные архивольты по оси окон и ниш в завершении башни; декоративное оформление круглых окон валиком;

4) материал и характер отделки фасадных поверхностей: кирпичный декор фасадов; известковая обмазка, побелка;

5) конструктивные особенности: стены башни из керамического кирпича на известковом растворе; плоская форма перекрытий; материал кровли - металл, уложенный «в шашку»; материал стропильной конструкции крыши, подшива - дерево.

4.12. Прясло монастырской стены между Кузнечной башней и Северными Екатерининскими воротами:

1) месторасположение в системе фортификационных сооружений Ипатьевского монастыря в составе северного участка стены Старого

города, обращенного к ул. Просвещения между Кузнечной башней и Северными Екатерининскими воротами;

2) объемно-пространственная композиция: значительно вытянутая линейная композиция северного участка монастырской стены Старого города, вытянутая с запада на восток; боевой переход на кирпичных столбах с деревянным ограждением по верху стены, соединяющийся с Кузнечной башней и Екатерининскими воротами дверным проемом; двускатная крыша;

3) композиционное решение и архитектурно-художественное оформление фасадов:

уличный фасад: три горизонтальные тяги в форме валика в цокольной, средней и верхней части стены; месторасположение размер и форма отверстий для среднего и верхнего боя, ниш в толще стены; оформление верхней части стены двухполочными архивольтами по оси каждого проема и ниши;

дворовый фасад: месторасположение, размер и форма полуциркульных ниш в нижней части стен; арочные проемы по оси каждой ниши, имеющие фигурную форму перемычек со стороны дворового фасада; открытая галерея боевого хода, ограниченного кирпичными столбами, поддерживающими покрытие; характер и рисунок деревянного ограждения боевого перехода;

4) материал и характер отделки фасадных поверхностей: кирпичный декор фасадов; известковая обмазка, побелка;

5) конструктивные особенности: конструкция стены в виде двух вертикальных стенок, толщиной в 2 кирпича, с промежутком между ними, заполненным кирпичным щебнем и булыжником с проливкой раствором извести; конструкция фундамента из валунов; пол галереи - керамический кирпич; конструкция стропильной системы - дерево; покрытие кровли - металл с фальцевым соединением листов.

4.13. Прясло монастырской стены между Квасной и Юго-западной башнями:

1) месторасположение в системе фортификационных сооружений Ипатьевского монастыря в составе юго-западного участка стены Нового города, обращенного к Архиерейскому саду между Квасной и Юго-западной башнями;

2) объемно-пространственная композиция: линейная композиция южного участка монастырской стены Нового города, вытянутая с юго-востока на северо-запад; боевой переход на кирпичных столбах с деревянным ограждением по верху стены, соединяющийся с Юго-западной и Квасной башнями дверным проемом; двускатная крыша;

3) композиционное решение и архитектурно-художественное оформление фасадов:

уличный фасад: три горизонтальные тяги в форме валика в цокольной, средней и верхней части стены; месторасположение размер и форма отверстий для среднего и верхнего боя, ниш в толще стены;

оформление верхней части стены двухполочными архивольтами по оси каждого проема и ниши;

дворовый фасад: месторасположение, размер и форма полуциркульных ниш в нижней части стен; открытая галерея боевого хода, ограниченного кирпичными столбами, поддерживающими покрытие; характер и рисунок деревянного ограждения боевого перехода;

4) материал и характер отделки фасадных поверхностей: кирпичный декор фасадов; известковая обмазка, побелка;

5) конструктивные особенности: конструкция и материал стен - керамический кирпич на известковом растворе; конструкция фундамента из валунов; конструкция стропильной системы - дерево; покрытие кровли - металл с фальцевым соединением листов.

#### 4.14. Юго-западная башня:

1) месторасположение в системе фортификационных сооружений Ипатьевского монастыря, закрепляющая юго-западный угол Нового города;

2) объемно-пространственная композиция: круглая в плане четырехъярусная башня под конусообразной крышей с полицей, завершенная металлическим прапором;

3) композиционное решение и архитектурно-художественное оформление фасадов: месторасположение, размер и форма окон-бойниц, ниш, машикулей, окон в форме шестиугольника в уровне второго яруса башни, окон в форме восьмиугольника в уровне третьего яруса башни и дверных проемов в толще стен башни; месторасположение, размер и форма горизонтальной тяги в форме валика, ограничивающей цоколь, расширяющийся книзу; узкий гладкий фриз, ограниченный тягами в форме валиков над рядом машикулей; двухполочные архивольты по оси узких ниш и окон в завершении башни; декоративное оформление валиком окон для пушечной стрельбы;

4) материал и характер отделки фасадных поверхностей: кирпичный декор фасадов; известковая обмазка, побелка;

5) конструктивные особенности: стены башни из керамического кирпича на известковом растворе; плоская форма перекрытий ярусов башни; материал кровли - металл, уложенный «в шашку»; материал стропильной конструкции крыши, подшива - дерево; материал шпиля - металл.

#### 4.15. Прясло монастырской стены между Юго-западной и Зеленой башнями:

1) месторасположение в системе фортификационных сооружений Ипатьевского монастыря в составе западного участка стены Нового города, обращенного в сторону Ипатьевской слободы между Юго-западной и Зеленой башнями;

2) объемно-пространственная композиция: линейная композиция южной части западной монастырской стены Нового города, вытянутая с юга на север; боевой переход на кирпичных столбах с деревянным

ограждением по верху стены, соединяющийся с Юго-западной и Зеленой башнями дверными проемами; двускатная крыша;

3) композиционное решение и архитектурно-художественное оформление фасадов:

уличный фасад: три горизонтальные тяги в форме валика в цокольной, средней и верхней части стены; месторасположение размер и форма отверстий для среднего и верхнего боя, ниш в толще стены; двухполочные архивольты по оси каждого проема и ниши в завершении стены;

дворовый фасад: месторасположение, размер и форма двухступенчатых полуциркульных ниш в нижней части стен; по оси каждой ниши арочный проем, значительно сужающийся к уличному фасаду, переходящий в прямоугольный проем с прямой многоступенчатой перемычкой (проемы открыты не во всех арках); дверной проем с арочной перемычкой по правому флангу дворового фасада, ведущий к кирпичной лестнице на галерею; открытая галерея боевого хода, ограниченного кирпичными столбами, поддерживающими покрытие; характер и рисунок деревянного ограждения боевого перехода;

4) материал и характер отделки фасадных поверхностей: кирпичный декор фасадов; известковая обмазка, побелка;

5) конструктивные особенности: конструкция и материал стен - керамический кирпич на известковом растворе; конструкция фундамента из валунов; конструкция стропильной системы - дерево; покрытие кровли - металл с фальцевым соединением листов; пол галереи - керамический кирпич.

#### 4.16 Зеленая башня:

1) месторасположение в системе фортификационных сооружений Ипатьевского монастыря, разделяет западный участок стены Нового города, обращенного в сторону Ипатьевской слободы;

2) объемно-пространственная композиция: квадратный в плане трехъярусный объем проездной башни, завершенный восьмигранным ярусом звона, увенчанным шатром с крестом; примыкающий с запада двухъярусный объем захаба;

3) композиционное решение и архитектурно-художественное оформление фасадов:

месторасположение, размер и форма проемов, ниш, отверстий и машикулей в толще стен ярусов башни;

месторасположение, размер и форма профилированной тяги в завершении цоколя захаба и южного, западного и северного фасадов башни;

двухрядная полка в основании арки в плоскости откоса наружных и внутренних арочных проемов ворот;

архивольт в форме валика, переходящий в горизонтальную тягу в уровне первого яруса захаба и южного, западного и северного фасадов башни;

ниша-киот по оси арочного проема ворот западного фасада;  
фигурные ниши по флангам арочного проема западного фасада;  
декоративная обработка поверхности стен первого и второго яруса западного и восточного фасадов башни перспективными нишами, разделенными горизонтальными тягами в форме валиков;  
оггибающие лопатки в углах захаба и башни;  
двухполочные архивольты в завершении стен захаба;  
узкие окна-бойницы в уровне второго яруса захаба (по два на боковых фасадах и два по флангам главного фасада);  
горизонтальные филенки по восточному фасаду 2-го яруса башни;  
декоративное оформление восьмигранных отверстий (по два - на восточном и западном фасадах башни в уровне 2-го и по два - на каждом фасаде башни 3-го ярусов): отверстие заглублено в нишу и обрамлено валиком;  
горизонтальная тяга в форме валика в основании машикулей;  
две горизонтальные тяги в форме валика в завершении третьего яруса башни и одна горизонтальная тяга в форме валика в основании третьего яруса;  
арочные проемы в каждой грани яруса звона;  
обрамление арок звона тягой в форме валика, переходящую в горизонтальную тягу, по периметру яруса звона;  
профилированные тяги, опоясывающие столбы яруса звона, в основании арок;  
профилированный венчающий карниз яруса звона;  
треугольные кокошники сгруппированные попарно в каждой грани шатра, устроенные в его основании;

4) материал и характер отделки фасадных поверхностей: известковая обмазка, побелка фасадов; поливная черепица в покрытии шатра (зеленая на гранях, разноцветная на ребрах шатра);

5) конструктивные особенности: конструкция и материал стен - керамический кирпич на известковом растворе; конструкция фундамента из валунов; кирпичный коробовый свод с располубками в перекрытии первого яруса башни; плоские перекрытия верхних ярусов башни, материал - дерево; конструкция стропильной системы - дерево; покрытие кровли захаба - металл с фальцевым соединением листов; покрытие шатра - керамическая поливная черепица; форма, габариты, рисунок створок наружных ворот, материал наружных ворот - кованый металл; форма, габариты, рисунок створок внутренних ворот, материал внутренних ворот - дерево;

4.17. Прясло монастырской стены между Зеленой и Северо-западной башнями:

1) месторасположение в системе фортификационных сооружений Ипатьевского монастыря в составе западного участка стены Нового города, обращенного в сторону Ипатьевской слободы между Зеленой и Северо-западной башнями;

2) объемно-пространственная композиция: линейная композиция северной части западной монастырской стены Нового города, вытянутая с юга на север; боевой переход на кирпичных столбах с деревянным ограждением по верху стены, соединяющийся с Северо-западной и Зеленой башнями дверным проемом; двускатная крыша;

3) композиционное решение и архитектурно-художественное оформление фасадов:

уличный фасад: три горизонтальные тяги в форме валика в цокольной, средней и верхней части стены; месторасположение размер и форма отверстий для среднего и верхнего боя, ниш в толще стены; двухполочные архивольты по оси каждого проема и ниши в завершении стены;

дворовый фасад: месторасположение, размер и форма двухступенчатых полуциркульных ниш в нижней части стен; по оси каждой ниши арочный проем, значительно сужающийся к уличному фасаду, переходящий в прямоугольный проем с прямой многоступенчатой перемычкой (проемы открыты не во всех арках); дверной проем с арочной перемычкой по левому флангу дворового фасада, ведущий к кирпичной лестнице на галерею; открытая галерея боевого хода, ограниченного кирпичными столбами, поддерживающими покрытие; характер и рисунок деревянного ограждения боевого перехода;

4) материал и характер отделки фасадных поверхностей: кирпичный декор фасадов; известковая обмазка, побелка;

5) конструктивные особенности: конструкция и материал стен - керамический кирпич на известковом растворе; конструкция фундамента из валунов; конструкция стропильной системы - дерево; покрытие кровли - металл с фальцевым соединением листов; кирпичный пол перехода.

#### 4.18. Северо-западная башня:

1) месторасположение в системе фортификационных сооружений Ипатьевского монастыря, закрепляет северо-западный угол Нового города, обращенного к ул. Просвещения;

2) объемно-пространственная композиция: круглая в плане четырехъярусная башня под конусообразной крышей с полицей, завершенная металлическим прапором;

3) композиционное решение и архитектурно-художественное оформление фасадов:

месторасположение, размер и форма окон-бойниц, ниш, машикулей, окон в форме шестиугольника в уровне второго яруса башни, окон в форме восьмиугольника в уровне третьего яруса башни и дверных проемов в толще стен башни; месторасположение, размер и форма горизонтальной тяги в форме валика, ограничивающей цоколь, расширяющийся книзу; узкий гладкий фриз, ограниченный тягами в форме валиков над рядом машикулей; двухполочные архивольты по оси узких ниш и окон в завершении башни; декоративное оформление валиком окон для пушечной стрельбы



4) материал и характер отделки фасадных поверхностей: кирпичный декор фасадов; известковая обмазка, побелка;

5) конструктивные особенности: стены башни из керамического кирпича на известковом растворе; плоская форма перекрытий ярусов башни; материал кровли - металл, уложенный «в шашку»; материал стропильных конструкций крыши, подшива - дерево;

4.19. Прясло монастырской стены между Северо-западной и Кузнечной башнями:

1) месторасположение в системе фортификационных сооружений Ипатьевского монастыря в составе северного участка стены Нового города, обращенного к ул. Просвещения между Северо-западной и Кузнечной башнями;

2) объемно-пространственная композиция: линейная композиция части северной монастырской стены Нового города, вытянутая с запада на восток, разделенная корпусом Богадельни, образующая совместно с Богадельней северную границу Нового города монастыря; проездные ворота в толще стены (месторасположение, размер, форма); боевой переход на кирпичных столбах с деревянным ограждением по верху стены, соединяющийся с башнями дверным проемом (западный участок стены с Северо-западной башней, восточный участок стены с Кузнечной башней); двускатная крыша;

3) композиционное решение и архитектурно-художественное оформление фасадов:

уличный фасад: три горизонтальные тяги в форме валика в цокольной, средней и верхней части стены; месторасположение размер и форма отверстий для среднего и верхнего боя, ниш в толще стены; двухполочные архивольты по оси каждого проема и ниши в завершении стены;

декоративное оформление портала проездных ворот (широкие лопатки, декорированные перспективными ширинками, фланкирующие арочные проездные ворота, украшенные профилированным архивольтом, переходящим в профилированную тягу, огибающую лопатки; пьедестал с профилированным цоколем и карнизом, на которые поставлены лопатки, поддерживающие треугольный фронтон; профилированный карниз по скатам фронтона и в его основании; фигурные профилированные ниши по флангам арочного проема; фигурные перспективные ниши по бокам от фронтона; кованые заполнение арочных ворот (форма, габариты, рисунок створок);

дворовый фасад: месторасположение, размер и форма полуциркульных ниш в нижней части стен; открытая галерея боевого хода, ограниченного кирпичными столбами, поддерживающими покрытие; характер и рисунок деревянного ограждения боевого перехода;

4) материал и характер отделки фасадных поверхностей: кирпичный декор фасадов; известковая обмазка, побелка;

5) конструктивные особенности: конструкция и материал стен - керамический кирпич на известковом растворе; конструкция фундамента из валунов; участок кладки из валунов в цокольной части стены; конструкция стропильной системы - дерево; покрытие кровли - металл с фальцевым соединением листов; кирпичный пол боевого перехода.

#### 4.20. Стены обруба:

1) месторасположение стен обруба в системе фортификационных сооружений Ипатьевского монастыря, проходящих от Пороховой башни до Юго-западной башни, ограничивающего территорию Архиерейский сада;

2) объемно-пространственная композиция: значительно вытянутая линейная композиция невысоких кирпичных стен обруба под двускатной кровлей; ворота у Пороховой и Юго-западной башен, напротив церкви Хрисанфа и Дарьи Архиерейского корпуса, ворота в южной стене обруба напротив дамбы и калитка в южной стене обруба около Воскобойной башни (месторасположение размер и форма);

3) композиционное решение и архитектурно-художественное оформление фасадов:

значительно выступающий высокий цоколь (с учетом рельефа местности), прорезанный сквозными арками;

декоративное оформление уличного фасада стен обруба: ритмическое чередование гладких широких пилястр с кирпичными пряслами, декорированными четырьмя вертикальными филенками;

декоративное оформление проема ворот у Пороховой башни: широкие гладкие пилястры фланкируют проем ворот; ступенчатый аттик в завершении; арочная перемычка украшена клинчатым замковым камнем; прямоугольная ниша-киот над замком; фигурные ниши по бокам арки; полочка, венчающая аттик;

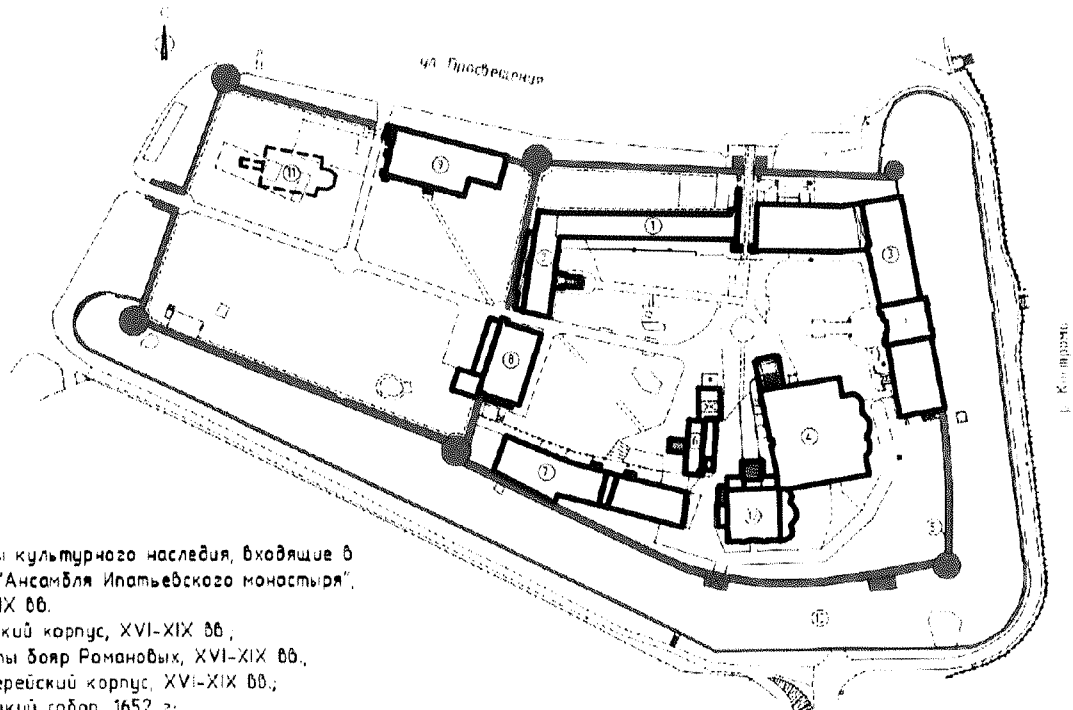
декоративное оформление проема ворот у Юго-западной башни: широкие гладкие пилястры фланкируют проем ворот; фигурные ниши по бокам арки;

4) материал и характер отделки фасадных поверхностей: конструкции и материал стен - керамический кирпич на известковом растворе, известковая обмазка, побелка; заполнение проемов ворот и калиток - металл;

5. Предмет охраны может быть изменен на основании документов или результатов историко-культурных исследований, отсутствующих при подготовке предмета охраны объекта культурного наследия, дающих основания для изменения предмета охраны объекта культурного наследия.

Приложение №1  
к предмету охраны объекта культурного наследия  
федерального значения  
«Ансамбль Ипатьевского монастыря, XVI – XIX вв.:  
Стены и башни монастыря», XVI-XIX вв.  
(Костромская область, г. Кострома, ул. Просвещения, 1)

Месторасположение объекта культурного наследия федерального значения на территории  
Ипатьевского монастыря





Объекты культурного наследия, входящие в состав «Ансамбля Ипатьевского монастыря», XVI – XIX вв.

- 1 Братский корпус, XVI-XIX вв.;
- 2 Палаты бояр Романовых, XVI-XIX вв.;
- 3 Архиерейский корпус, XVI-XIX вв.;
- 4 Троицкий собор, 1652 г.;
- 5 Стены и башни монастыря, XVI – XIX вв.;
- 6 Звонница, 1647 г.;
- 7 Свечной корпус, XVI-XIX вв.;
- 8 Корпус над погребами, XVI-XIX вв.;
- 9 Богоявленя, XVI-XIX вв.;
- 10 Архиерейский сад, XIX в.
- 11 Церковь Спаса Преображения (деревянная), XVII в (месторасположение);

Воссозданный объект

- 12 Церковь Рождества Пресвятой Богородицы.

Условные обозначения:

-  - объект культурного наследия федерального значения «Стены и башни монастыря», XVI – XIX в.
-  - объекты культурного наследия

Приложение №2  
к предмету охраны объекта культурного наследия  
федерального значения  
«Ансамбль Ипатьевского монастыря, XVI – XIX вв.:  
Стены и башни монастыря», XVI-XIX вв.  
(Костромская область, г. Кострома, ул. Просвещения, 1)

**Стилистические особенности: Образец русских крепостных сооружений XVI – XVII вв.**



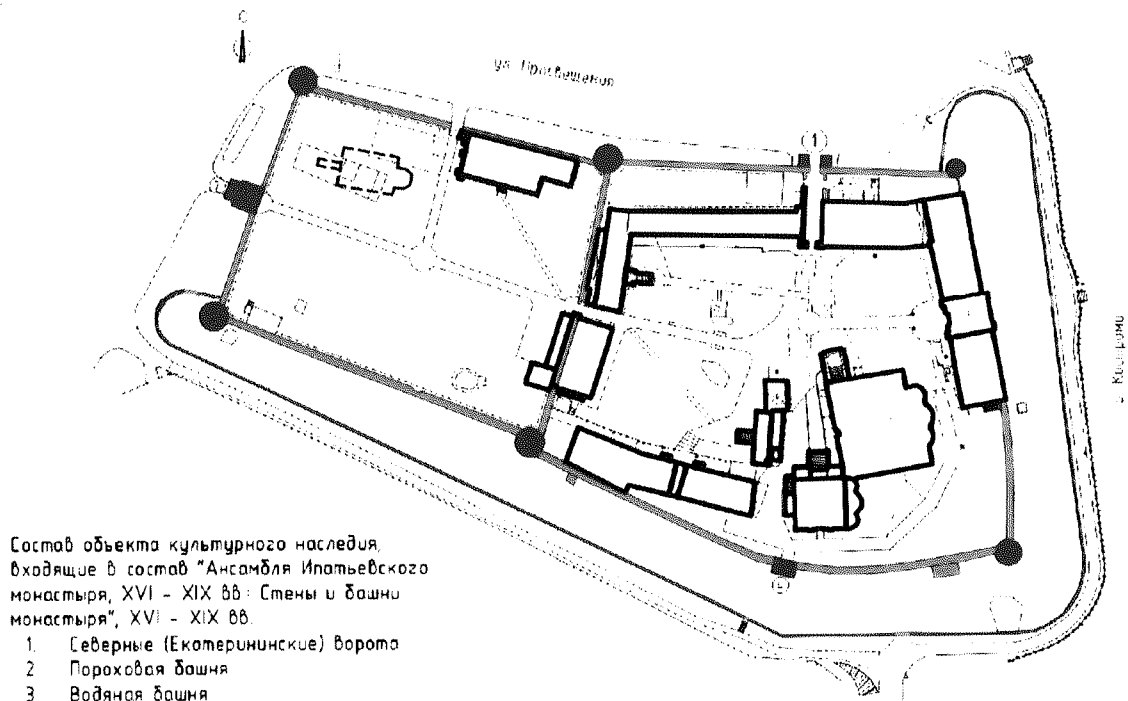
Стены Нового города



Стены Старого города






Приложение №3  
к предмету охраны объекта культурного наследия  
федерального значения  
«Ансамбль Ипатьевского монастыря, XVI – XIX вв.:  
Стены и башни монастыря», XVI-XIX вв.  
(Костромская область, г. Кострома, ул. Просвещения, 1)

Состав объекта



Состав объекта культурного наследия, входящие в состав «Ансамбля Ипатьевского монастыря, XVI – XIX вв.: Стены и башни монастыря», XVI – XIX вв.

- 1 Северные (Екатерининские) ворота
- 2 Пороховая башня
- 3 Водяная башня
- 4 Воскобойная башня
- 5 Красная башня
- 6 Юго-западная башня
- 7 Зеленая башня
- 8 Северо-западная башня
- 9 Кузнечная башня

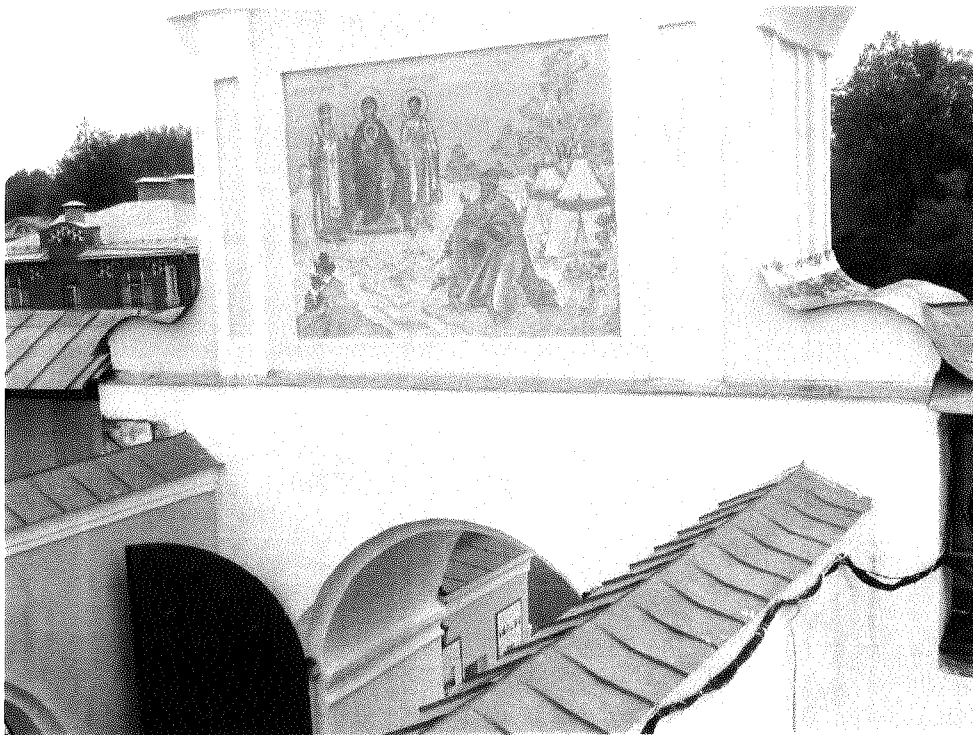
- Условные обозначения:
-  - стены монастыря
  -  - башни монастыря
  -  - каменный обруб
  -  - входы на стену
  -  - ворота и калитки в стенах обруба

Приложение №4  
к предмету охраны объекта культурного наследия  
федерального значения  
«Ансамбль Ипатьевского монастыря, XVI – XIX вв.:  
Стены и башни монастыря», XVI-XIX вв.  
(Костромская область, г. Кострома, ул. Просвещения, 1)

**Северные Екатерининские ворота**



Уличный фасад по ул. Просвещения



Фреска на южном фасаде аттика ворот



Дворовый фасад со стороны Старого города

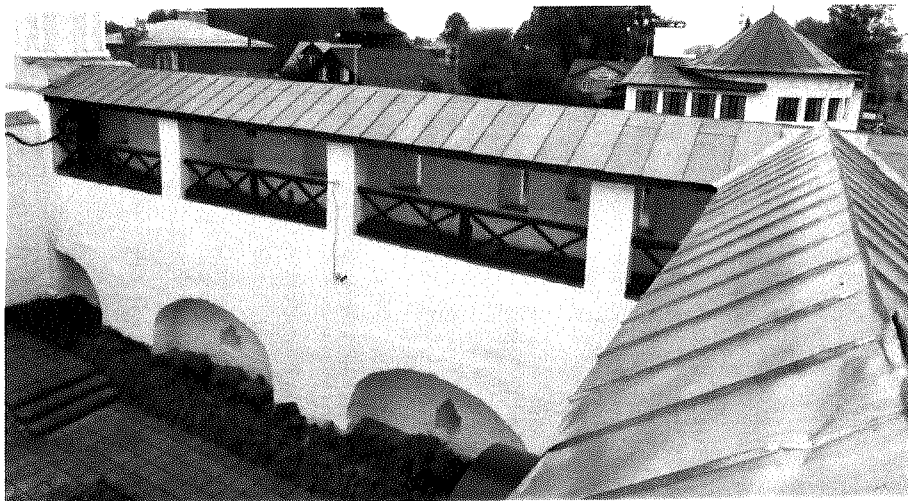


Рельеф во фронте проездных ворот

**Прясло монастырской стены между северными Екатерининскими воротами и  
Пороховой башней**



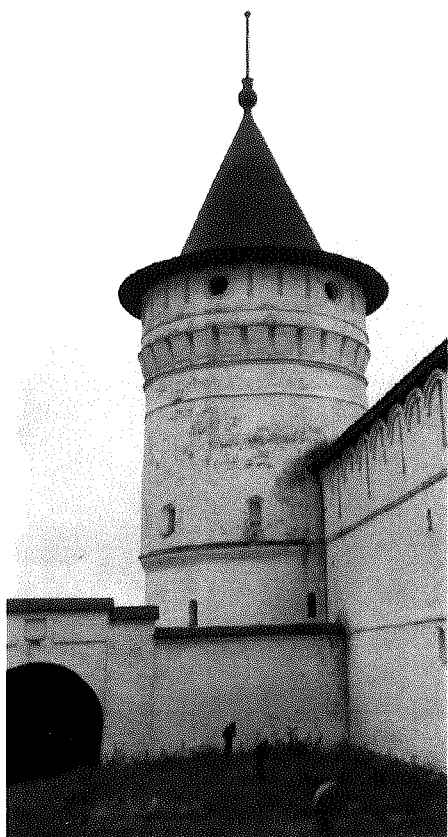
Уличный фасад по ул. Просвещения



Дворовый фасад со стороны Старого города



## Пороховая башня



Вид со стороны улицы Просвещения



Вид с территории Архиерейского сада

---

### Прямо монастырской стены между Пороховой и Водяной башнями



Участок стены между Пороховой башней и Архиерейским корпусом. Вид из Архиерейского сада



Участок стены между Пороховой башней и Архиперейским корпусом. Вид с территории Старого города



Участок стены от Архиперейского корпуса до Водяной башни. Уличный фасад с территории Архиперейского сада.



Участок стены от Архиерейского корпуса до Водяной башни. Фасад с территории Старого города.



Всход на восточную стену Старого города

## Водяная башня



Уличный фасад с территории Архиерейского сада



Вид башни с территории Старого города

**Прясло монастырской стены между Водяной и Воскобойной башнями**



Уличный фасад с территории Архиепиефского сада



Дворовый фасад с территории Старого города

### Воскобойная башня



Уличный фасад с территории Архиерейского сада



Дворовый фасад с территории Старого города

**Прясло монастырской стены между Воскобойной и Квасной башнями**



Уличный фасад с территории Архиерейского сада



Дворовый фасад с территории Старого города

### Квасная башня



Уличный фасад с территории Архиерейского сада



Дворовый фасад с территории Нового города



**Прясло монастырской стены между Квасной и Кузнечной башнями**



Южный участок стены. Вид с территории Нового города



Южный участок стены со стороны Старого города



Проездные ворота на территорию Нового города. Вид с территории Нового города



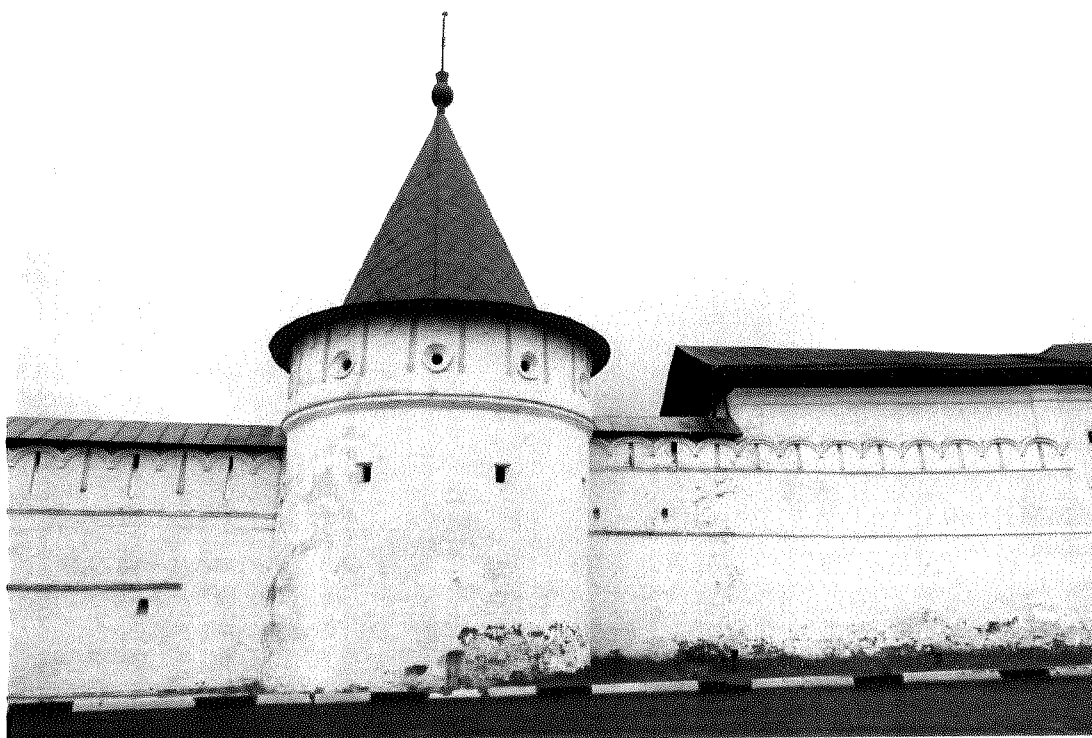
Фрагмент северного участка стены со стороны Северного города



Фрагмент северного участка стены со стороны Нового города

---

**Кузнечная башня**



Уличный фасад с ул. Просвещения



Дворовой фасад с территории Старого города



Дворовой фасад с территории Нового города

**Прямо монастырской стены между Кузнечной башней и Северными  
Екатерининскими воротами**



Уличный фасад с ул. Просвещения



Дворовый фасад с территории Старого города

Прясло монастырской стены между Квасной и Юго-западной башнями



Уличный фасад с территории Архиперейского сада



Дворовый фасад с территории Нового города

## Юго-западная башня



Уличный фасад с территории Архиерейского сада



Дворовый фасад с территории Нового города

**Прясло монастырской стены между Юго-западной и Зеленой башнями**



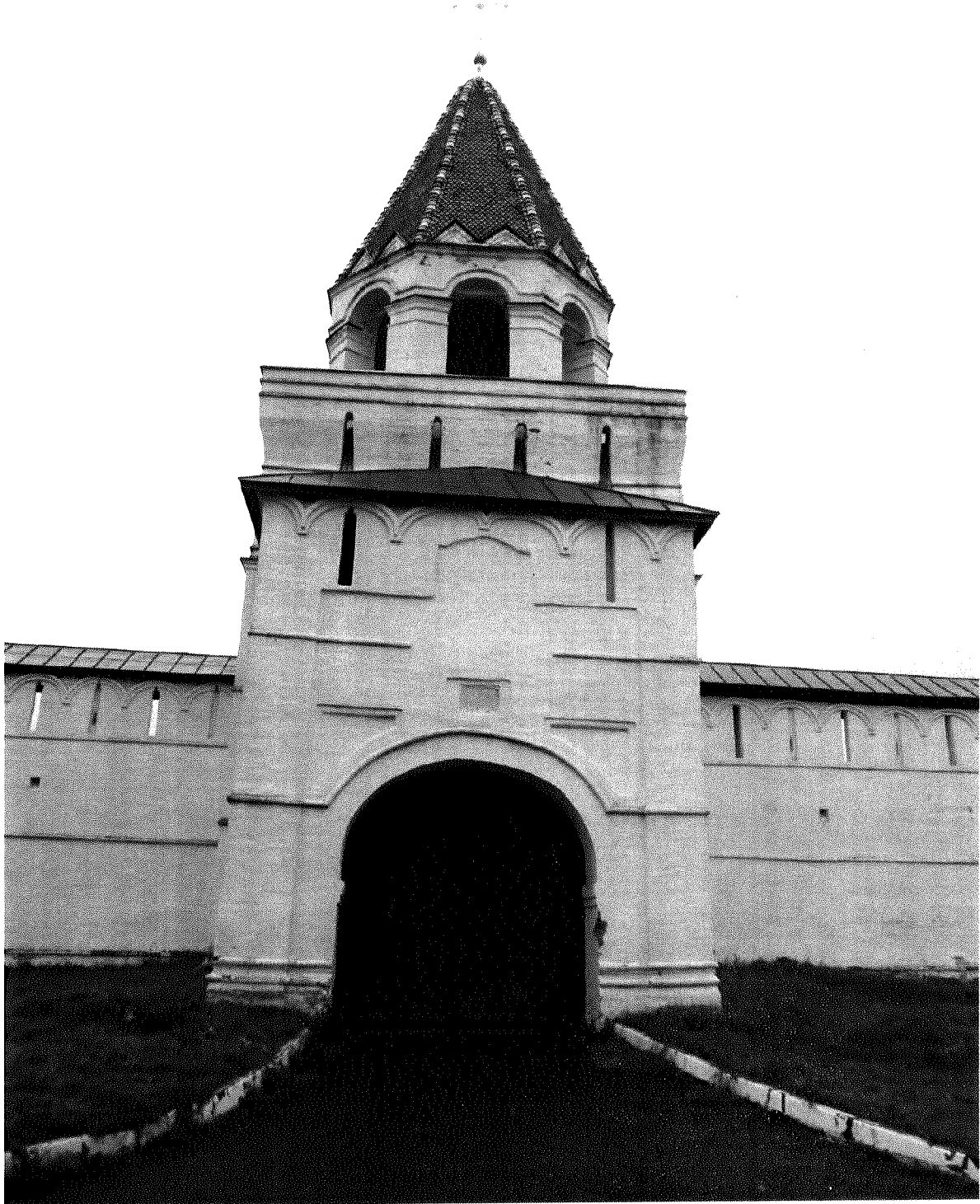
Уличный фасад со стороны Ипатьевской слободы



Дворовый фасад с территории Нового города



**Зеленая башня**



**Уличный фасад со стороны Ипатьевской слободы**

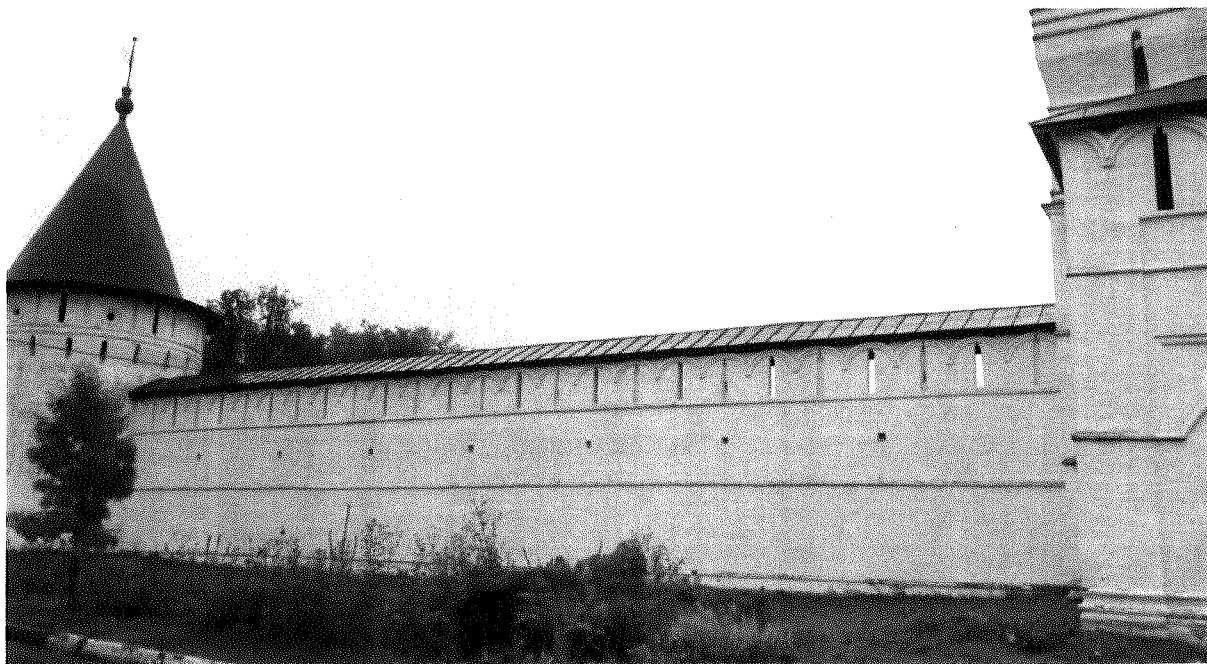


Боковой (северный) фасад Зеленой башни

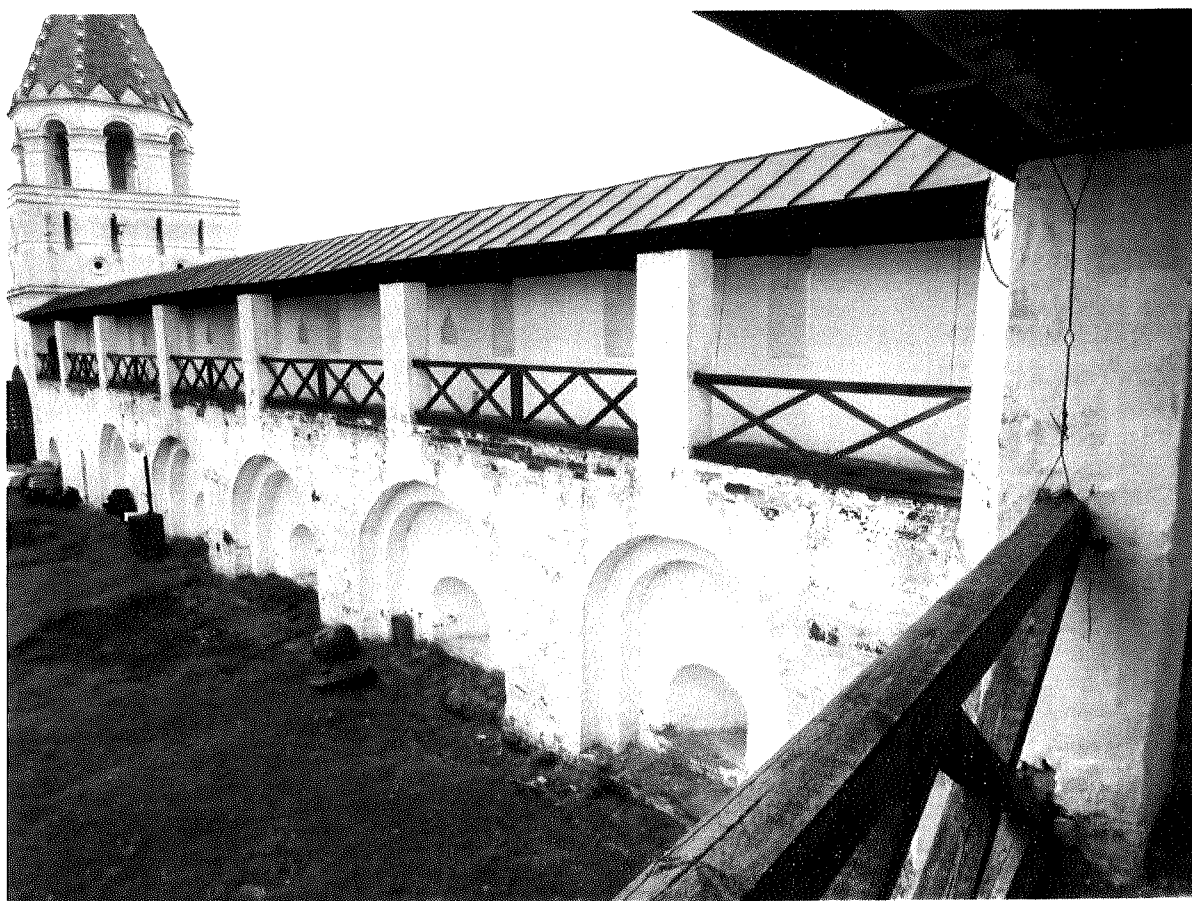


Дворовый фасад с территории Нового города

**Прясло монастырской стены между Зеленой и Северо-западной башнями**



**Уличный фасад со стороны Ипатьевской слободы**



**Дворовый фасад с территории Нового города**

**Северо-западная башня**



Уличный фасад с ул. Просвещения



Дворовый фасад с территории Нового города

**Прямоугольная монастырская стена между Северо-западной и Кузнечной башнями**



Участок стены между Северо-западной башней и корпусом Богдельни. Уличный фасад с ул. Просвещения



Проездные ворота в северной стене Нового города



Участок стены между Северо-западной башней и корпусом Богдельни. Дворовый фасад с территории Нового города



Участок стены между корпусом Богдельни и Кузнечной башней. Уличный фасад с ул. Просвещения



Участок стены между корпусом Богдельни и Кузнечной башней. Дворовый фасад с территории Нового города

---

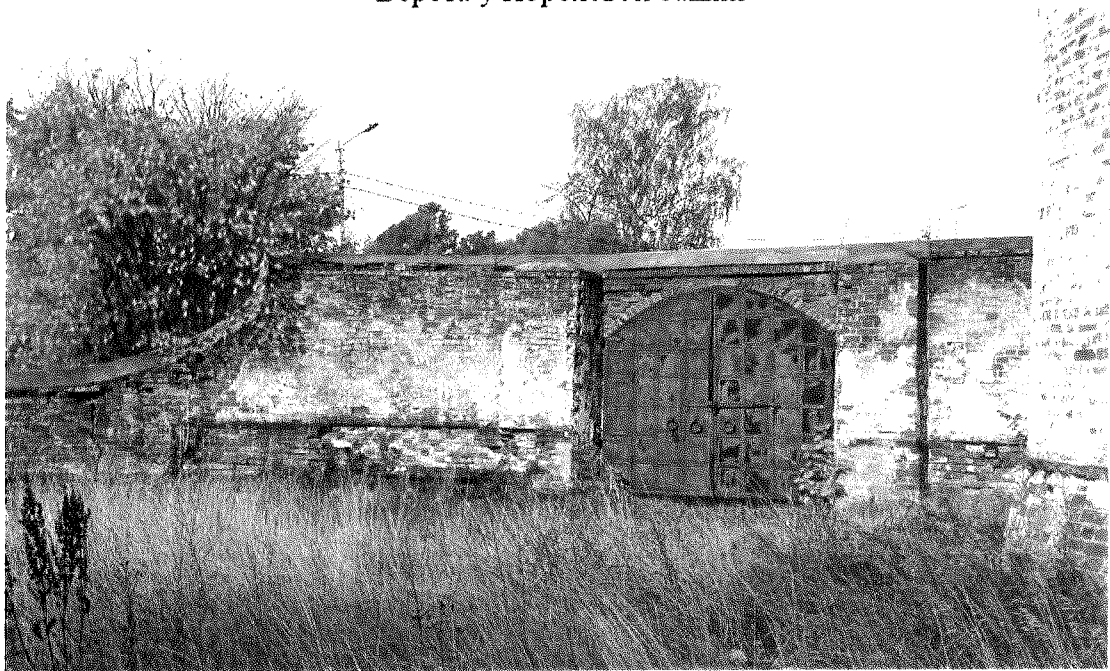
**Стены обруба**



Уличный фасад



Ворота у Пороховой башни



Ворота у Юго-западной башни с территории Архиерейского сада.





Ворота у Воскобойной башни. Вид от р. Костромы



Ворота напротив церкви Хрисанфа и Дарьи Архиперейского корпуса

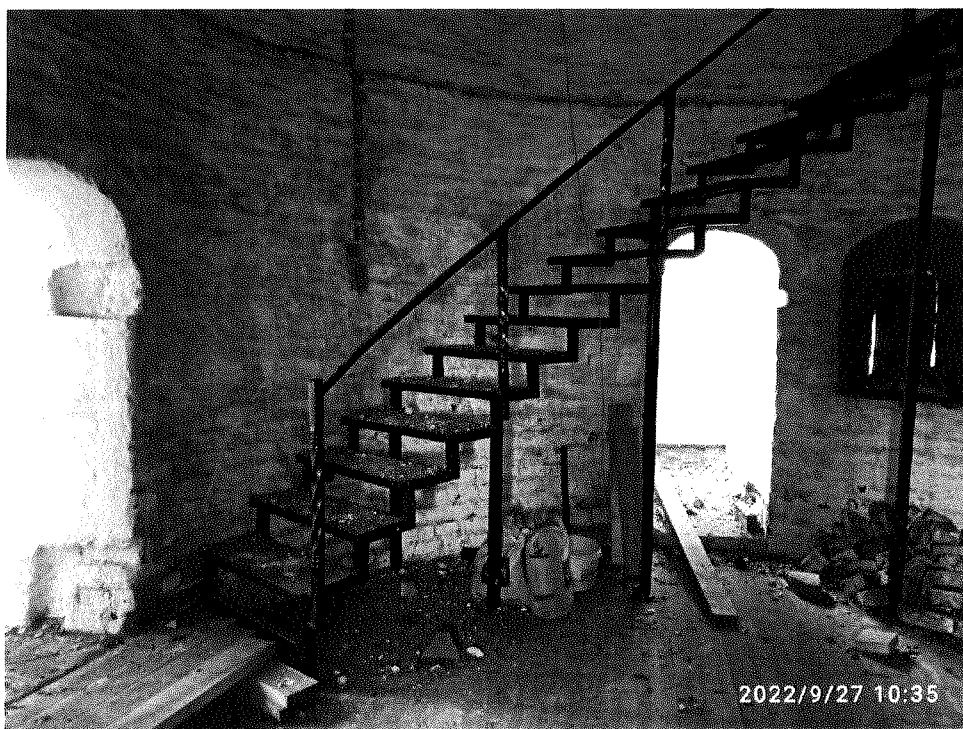
Приложение №5  
к предмету охраны объекта культурного наследия  
федерального значения  
«Ансамбль Ипатьевского монастыря, XVI – XIX вв.:  
Стены и башни монастыря», XVI-XIX вв.  
(Костромская область, г. Кострома, ул. Просвещения, 1)

Конструктивные особенности интерьеров

Водяная башня



Верхний ярус башни



Второй ярус башни

**Воскобойная башня**



## Квасная башня



## Зеленая башня



Свод в перекрытии первого яруса



Второй ярус башни



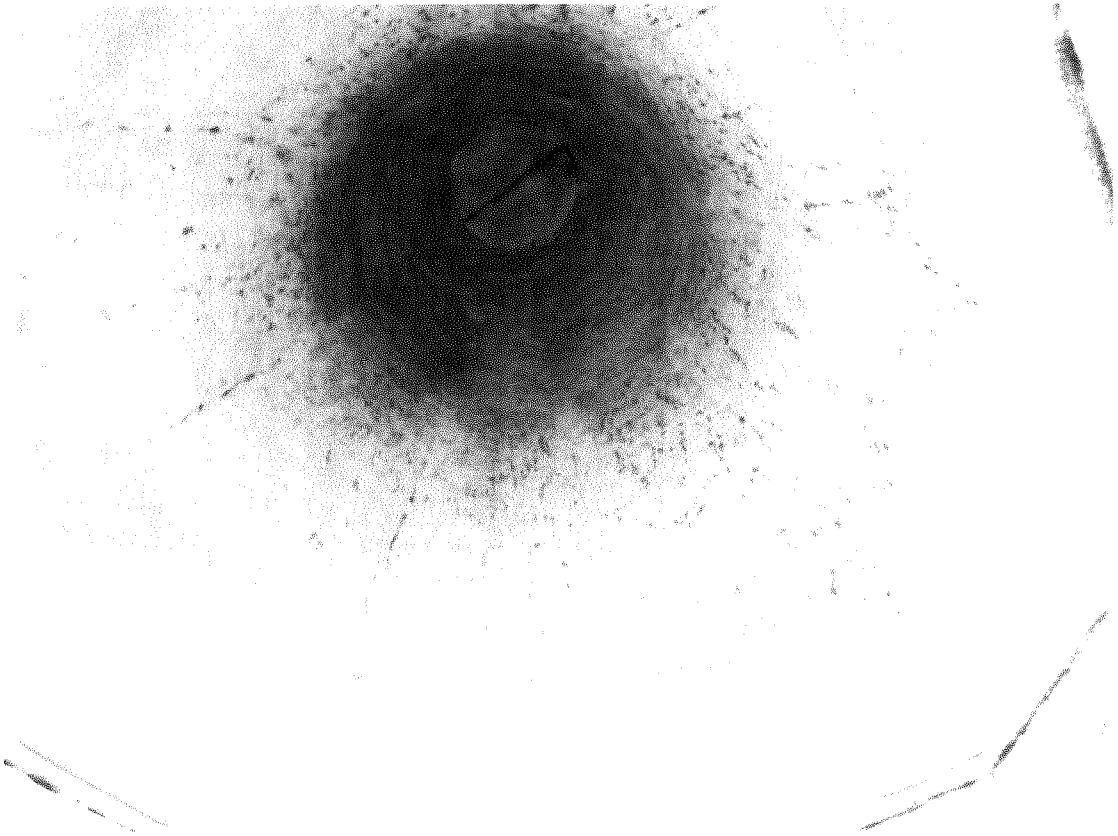
Второй ярус захаба



Третий ярус башни



Четвертый ярус восьмерик



Кирпичный шатер башни

**Северо-западная башня**



**Четвертый ярус**



**Второй ярус, выход на стены**