

ИНСПЕКЦИЯ ПО ОХРАНЕ ОБЪЕКТОВ КУЛЬТУРНОГО НАСЛЕДИЯ КОСТРОМСКОЙ ОБЛАСТИ

ПРИКАЗ

от «30» 05 2024 года №40-НПА

г. Кострома

**Об утверждении предмета охраны объекта культурного наследия
регионального значения «Дворянский пансион-приют», 1902 г.
(Костромская область, г. Кострома, ул. Ленина, 10)**

В соответствии с Федеральным законом от 25 июня 2002 года № 73-ФЗ «Об объектах культурного наследия (памятниках истории и культуры) народов Российской Федерации», положением об инспекции по охране объектов культурного наследия Костромской области, утвержденным постановлением губернатора Костромской области от 16 ноября 2015 года №206 «Об инспекции по охране объектов культурного наследия Костромской области», на основании проекта предмета охраны объекта культурного наследия регионального значения «Дворянский пансион-приют», 1902 г. (Костромская область, г. Кострома, ул. Ленина, 10),

ПРИКАЗЫВАЮ:

1. Утвердить предмет охраны объекта культурного наследия регионального значения «Дворянский пансион-приют», 1902 г. (адрес в соответствии с актом о постановке на государственную охрану: Костромская область, г. Кострома, ул. Ленина, 10; адрес в соответствии с Федеральной информационной адресной системой: Костромская область, городской округ город Кострома, город Кострома, улица Ленина, дом 10), согласно приложению.

2. Настоящий приказ вступает в силу со дня его официального опубликования.

Начальник инспекции



С.Е. Голикова

Приложение

УТВЕРЖДЕН
приказом инспекции по охране
объектов культурного наследия
Костромской области

от «30»05 2024 г. №40-тп/А

ПРЕДМЕТ ОХРАНЫ

объекта культурного наследия регионального значения
«Дворянский пансион-приют», 1902 г.
(Костромская область, г. Кострома, ул. Ленина, 10)

1. Месторасположение, роль и градостроительные характеристики (приложение №1 к настоящему предмету охраны):

1) роль здания в композиционно-планировочной структуре одного из центральных исторических периметральных кварталов города;

2) главный фасад (северо-западный) вытянут вдоль красной линии улицы ул. Ленина.

2. Стилистические особенности объекта (приложение №2 к настоящему предмету охраны): здание в стиле модерн по проекту Л.А. Треберта.

3. Объемно-пространственная и планировочная композиция здания: (приложение №3 к настоящему предмету охраны):

1) прямоугольный в плане протяженный объем с подвалом, покрытый четырехскатной кровлей, габаритными размерами в плане 63,3м x 16,9м (без учета ризалитов);

высота от обреза цоколя до верха венчающего карниза - 14,0м;

2) планировочная схема здания в капитальных стенах;

3) месторасположение ризалитов по главному (северо-западному) и дворовому (юго-восточному) фасадам;

4) местоположение, габариты и назначение проемов в толще капитальных стен;

5) месторасположение лестниц в планировке здания.

4. Осевое членение фасадов (приложение №4 к настоящему предмету охраны):

1) северо-западный фасад: симметричная композиция фасада в 19 осей проемов, выделенная по центру ризалитом в 7 осей проемов, фланкированным пилонами по крайним осям;

2) северо-восточный фасад: плоскость фасада, разделенная пилястрами на два прясла; первое прясло в уровне первого этажа прорезает проем (назначение проема уточнить в процессе научных исследований);

3) юго-восточный фасад: композиция фасада в 18 осей проемов; ризалит в 7 осей проемов, выделенный по центральной оси пилоном;

4) юго-западный фасад: симметричная композиция фасада в две оси проемов и ниш, разделенная пилястрами на два прясла.

5. Декоративно-пластическое оформление экстерьера (приложение №5 к настоящему предмету охраны):

1) горизонтальное членение:

высокий цоколь, срезанный по верхней грани по периметру здания;

квадровый руст первого этажа;

междуэтажный многообломный профилированный карниз кирпичного декора, разделяющий первый и второй этажи, раскрепованный пилястрами по периметру здания;

междуэтажный многообломный профилированный карниз кирпичного декора, дополненный рядом двухступенчатых сухариков, разделяющий второй и третий этажи в плоскости фасадов между пилястрами;

венчающий многообломный карниз, раскрепованный пилястрами, усложненный ступенчатыми кронштейнами (между пилястрами);

2) вертикальное членение:

угловые пилястры основного объема и ризалита дворового фасада: дощатый руст поверхности пилястры в уровне первого этажа; гладкая поверхность пилястры, объединяющей второй и третий этажи; профилированный карниз в завершении, дополненный геометрическим кладочным декором с горизонтальной нишей;

декоративное оформление угловых пилястр пилонов ризалитов главного и дворового фасада: дощатый руст поверхности пилястры в уровне первого этажа; гладкая поверхность пилястры, объединяющей второй и третий этажи; карниз в завершении, дополненный рядом двухступенчатых сухариков и геометрическим кладочным декором с вертикальной фигурной нишей;

3) венчающий карниз ризалита главного (северо-западного) фасада и аттика пилонов по главному (северо-западному) и дворовому (юго-восточному) фасадам: кладочный декор, состоящий из ряда двухступенчатых сухариков, ряда многоступенчатых кронштейнов, и ряда сухариков, завершенных выкружкой и полочкой;

4) аттик ризалита главного (северо-западного) фасада: три горизонтальные ниши, ограниченные рядом выкружки и полочки;

5) горизонтальные фигурные ниши под венчающим карнизом пилонов ризалита главного (северо-западного) фасада;

6) треугольная форма фронтона в завершении ризалита главного (северо-западного) фасада; спаренные два слуховых окна в тимпане фронтона;

7) кирпичные столбики ограждения кровли по главному (северо-западному) фасаду, поставленные на двухступенчатые пьедесталы, и покрытие металлическими колпаками; ниша прямоугольной формы на лицевой поверхности столбика;

8) наличие металлического кованого заполнения ограждения кровли (форма, конфигурация, рисунок) между столбиками по главному (северо-западному) фасаду;

9) декоративное оформление проемов и ниш подвала: лучковая форма перемычки, дополненная по центру замковым камнем клинчатой формы;

10) декоративное оформление оконных проемов первого этажа - оконный проем с декором устроен в нишу прямоугольной формы: клинчатая перемычка прямоугольного проема украшена трехчастным клинчатым замковым камнем; подоконная профилированная полочка; горизонтальная филенка под оконным проемом;

11) декоративное оформление дверных проемов первого этажа: клинчатая перемычка украшена трехчастным замковым камнем;

12) декоративное оформление проемов второго этажа: профилированный сандрик над лучковой перемычкой оконного проема; подоконная профилированная полочка; горизонтальная ниша под полочкой, усложненная горизонтальной филенкой, заполненной кирпичной кладкой «в елочку»;

13) геометрический кладочный декор в простенках между оконными проемами второго этажа по северо-западному и юго-восточному фасадам;

14) декоративное оформление проемов третьего этажа: валиковая тяга, обрамляющая арочный оконный проем; плоский широкий архивольт ограничен профилированной тягой, ограниченной в простенках тягой аналогичного профиля; профилированная тяга и горизонтальная ниша, заполненная поребриком под оконным проемом;

15) фигурная вертикальная ниша в простенках между оконными проемами третьего этажа по северо-западному и юго-восточному фасадам;

16) оконный проем между первым и вторым этажами пилона дворового ризалита - оконный проем с декором устроен в нишу прямоугольной формы, верхняя грань которой оформлена двухступенчатыми сухариками: профилированный сандрик над лучковой перемычкой оконного проема; подоконная профилированная полочка и горизонтальная ниша, заполненная поребриком под оконным проемом;

17) оконный проем между вторым и третьим этажами пилона дворового ризалита: валиковая тяга, обрамляющая арочный оконный проем; плоский широкий архивольт ограничен профилированной тягой, опирающийся на тягу аналогичного профиля; подоконная профилированная полочка; горизонтальная ниша под полочкой, усложненная горизонтальной филенкой, заполненной кирпичной кладкой «в елочку»;

18) два узких арочных оконных проема в уровне третьего этажа пилона дворового ризалита объединены полуциркульным профилированным архивольтом.

6. Декоративно-пластическое оформление интерьера (приложение №6 к настоящему предмету охраны, местоположение элементов - приложение №3 к настоящему предмету охраны):

1) двухмаршевая распашная конфигурация главной лестницы с парадным средним маршем; с чугунными ступенями и литыми ограждениями;

2) тянутый штукатурный декор стен и сводов главной лестницы: штукатурные филенки по сводам Монье в перекрытии и под площадками лестничных маршей, штукатурные филенки по стенам второго и третьего этажей главной лестницы;

3) наличие тянутых профилированных потолочных карнизов в помещениях (профиль, местоположение - согласно приложению №3 к настоящему предмету охраны).

7. Конструктивная система, материал:

1) конструкции и материал цоколя - глиняный кирпич на известковом растворе;

2) конструкции и материал стен - керамический красный кирпич на известковом растворе;

3) декор фасадов - кирпичный, лицевая кладка;

4) форма перекрытий этажей - плоская; перекрытия главной лестницы, площадки главной лестницы - своды Монье;

5) вальмовая форма крыши; материал покрытия кровли, отливов, тумб парапета, аттиков, фронтона - металл с фальцевым соединением листов;

7) материал решеток заполнения ограждения кровли - металл;

8) рисунок расстекловки оконных проемов в соответствии с историческим образцом;

9) материал заполнений наружных дверных проемов - дерево; филенчатая конструкция дверных заполнений;

10) форма перемычек проемов наружных стен: клинчатая форма перемычек оконных и дверных проемов первого этажа; лучковая форма перемычек оконных проемов подвала и второго этажа; арочная форма перемычек оконных проемов третьего этажа;

11) наличие, абрис дымовых труб на кровле;

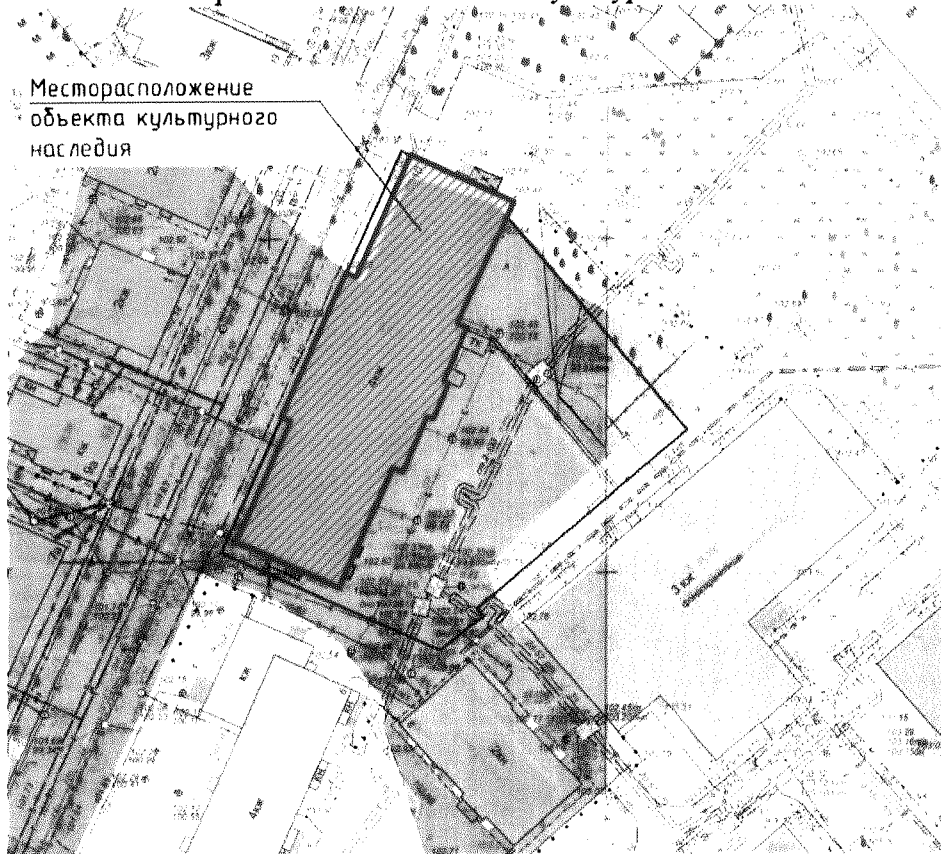
12) размер и форма оконных проемов в тимпане фронтона северо-западного фасада;

13) ступени маршей главной лестницы, ограждения - литые чугунные.

8. Предмет охраны может быть изменен на основании документов или результатов историко-культурных и натуральных исследований, отсутствующих при подготовке проекта предмета охраны объекта культурного наследия, дающих основания для его изменения.

Приложение №1
к предмету охраны объекта культурного наследия
регионального значения
«Дворянский пансион-приют», 1902 г.
(Костромская область, г. Кострома, ул. Ленина, 10)

Месторасположение объекта культурного наследия



Приложение №2
к предмету охраны объекта культурного наследия
регионального значения
«Дворянский пансион-приют», 1902 г.
(Костромская область, г. Кострома, ул. Ленина, 10)

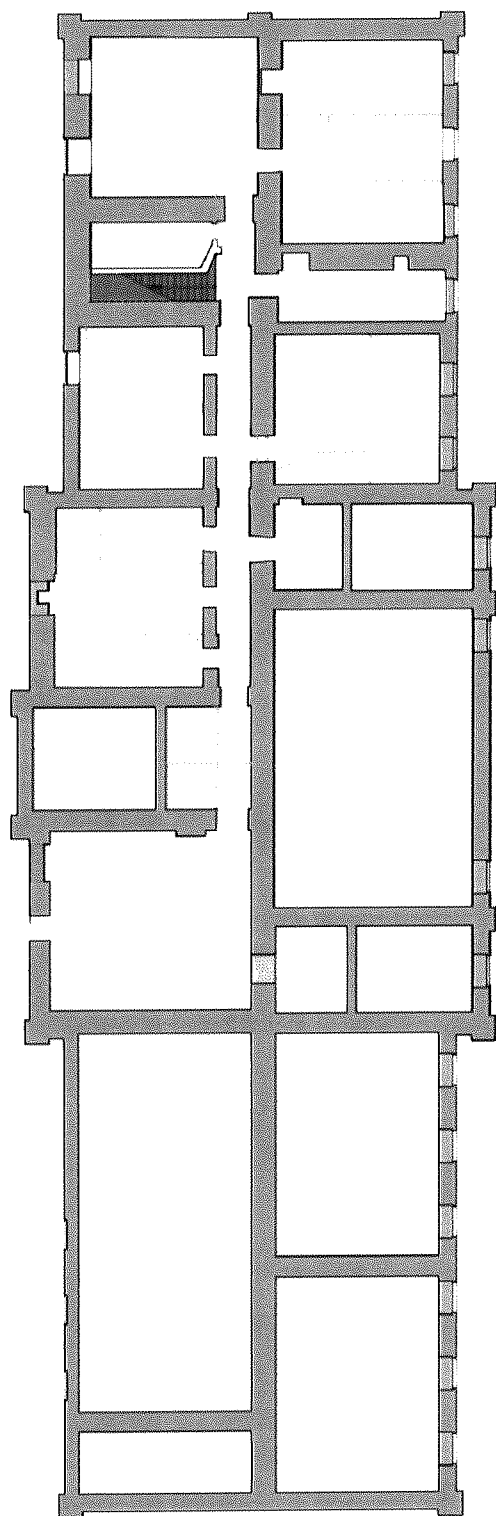
Стилистические особенности объекта: здание в стиле модерн по проекту Л.А.Треберта



Приложение №3
к предмету охраны объекта культурного наследия
регионального значения
«Дворянский пансион-приют», 1902 г.
(Костромская область, г. Кострома, ул. Ленина, 10)

Объемно-пространственные характеристики

План подвала



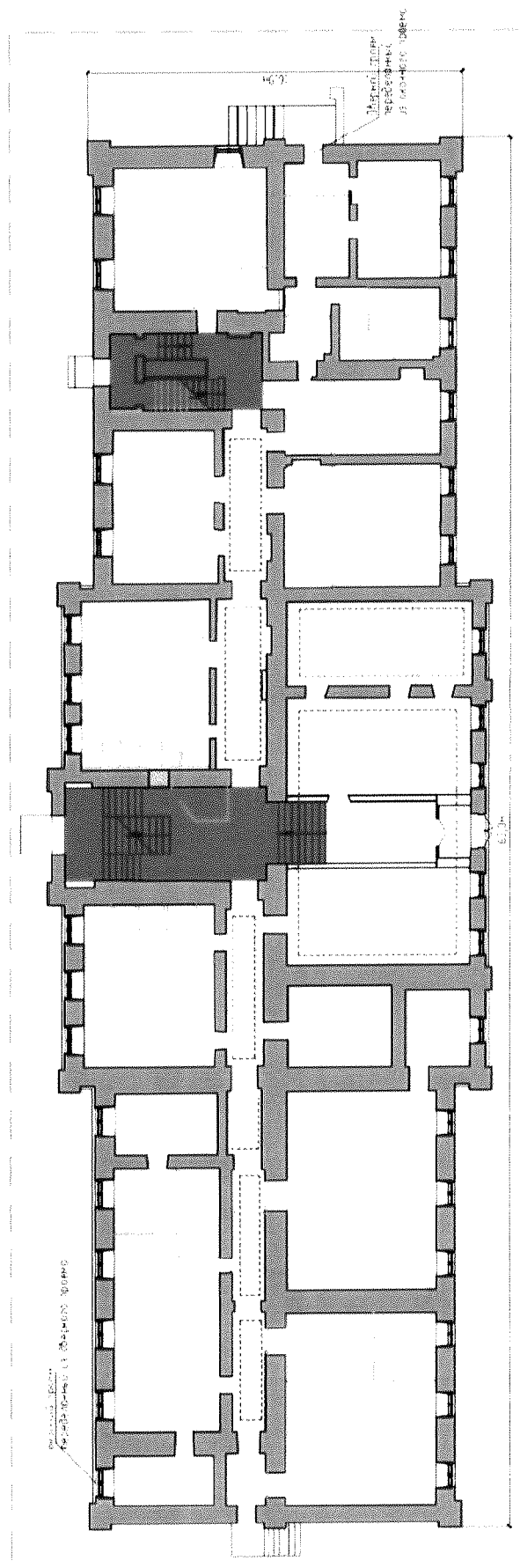
Предметом охраны является

- планировочная структура здания в первоначальных каменных стенах и перегородках.
- местонахождение и форма лестниц.



Не подлежит обязательному сохранению

- поздние конструкции
- проем, заложенный в процессе эксплуатации здания

План первого этажа



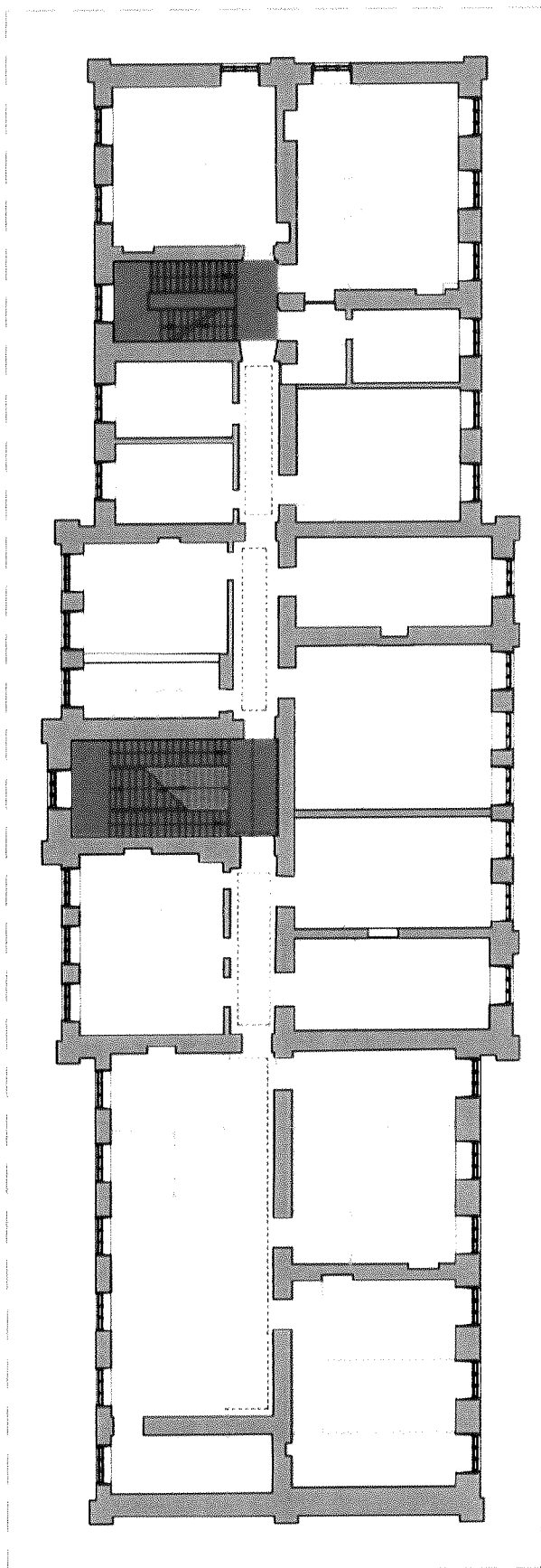
Предметом охраны является

-  - планировочная структура здания с первоначальными капитальными стенами и перегородками,
-  - месторасположение и форма лестниц,
- декоративное оформление фасадов,
- месторасположение потолочных карнизов,





Не подлежит обязательному сохранению

- поздние конструкции

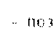
План второго этажа



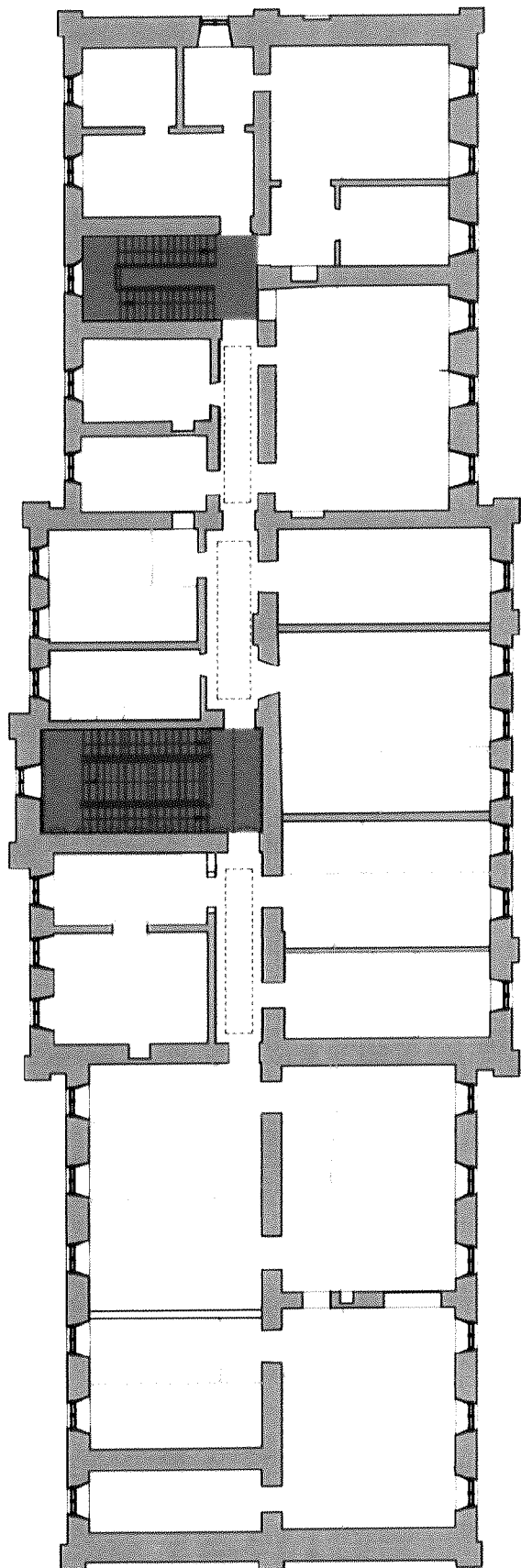
Предметам охраны является

-  - планировочная структура здания в первоначальных капитальных стенах и перегородках,
-  - месторасположение и форма лестниц,
-  - декоративное оформление фасадов,
-  - месторасположение потолочных карказов,





Не подлежит обязательному сохранению

-  - поздние конструкции


План третьего этажа



Предметом охраны является

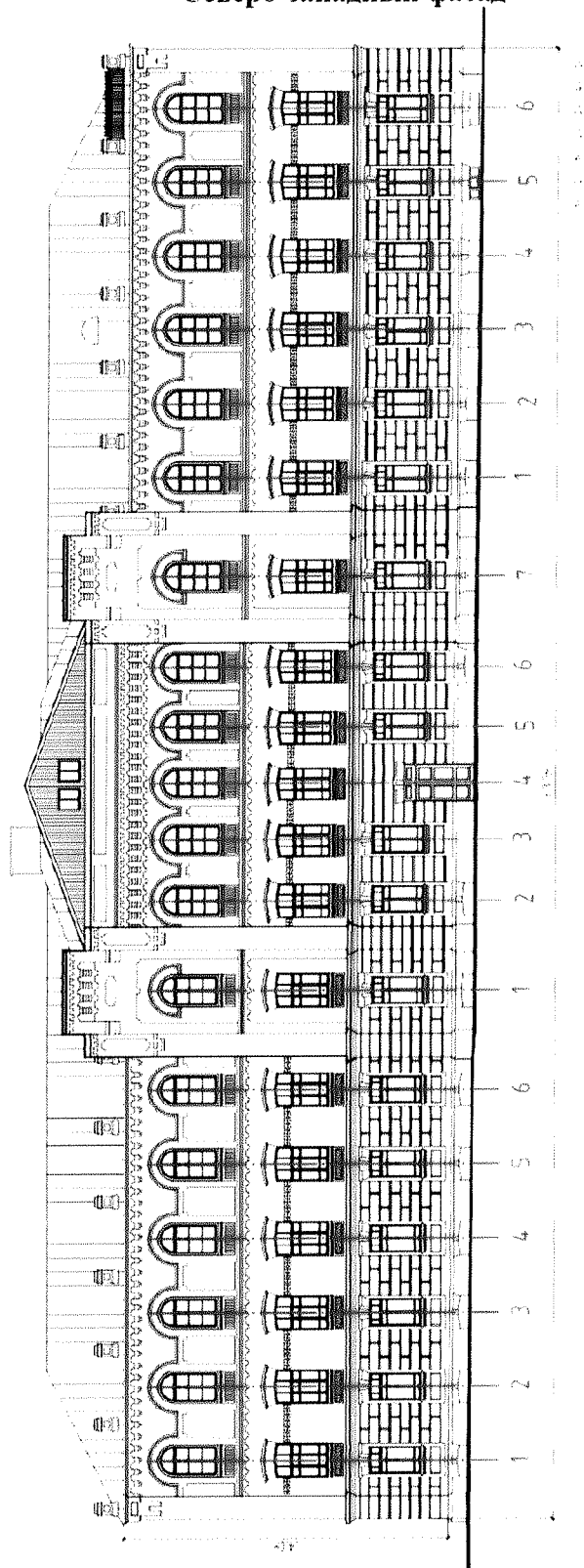
-  - планировочная структура здания в первоначальных капитальных стенах и перегородках,
-  - месторасположение и форма лестниц,
-  - декоративное оформление фасадов,
-  - месторасположение потолочных карнизов,

Не подлежит обязательному сохранению

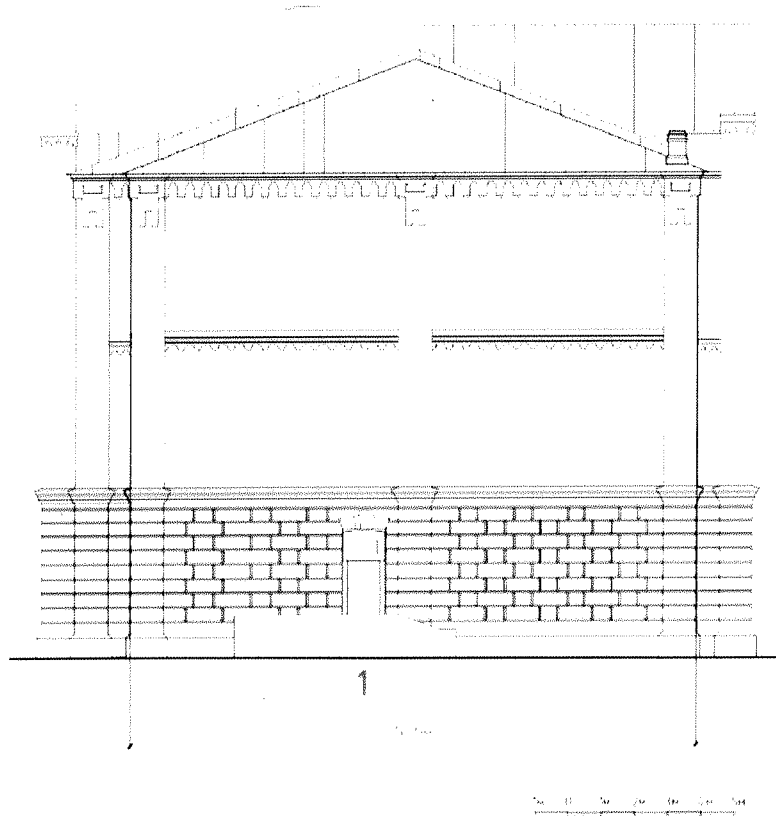
-  - поздние конструкции

Приложение №4
к предмету охраны объекта культурного наследия
регионального значения
«Дворянский пансион-приют», 1902 г.
(Костромская область, г. Кострома, ул. Ленина, 10)

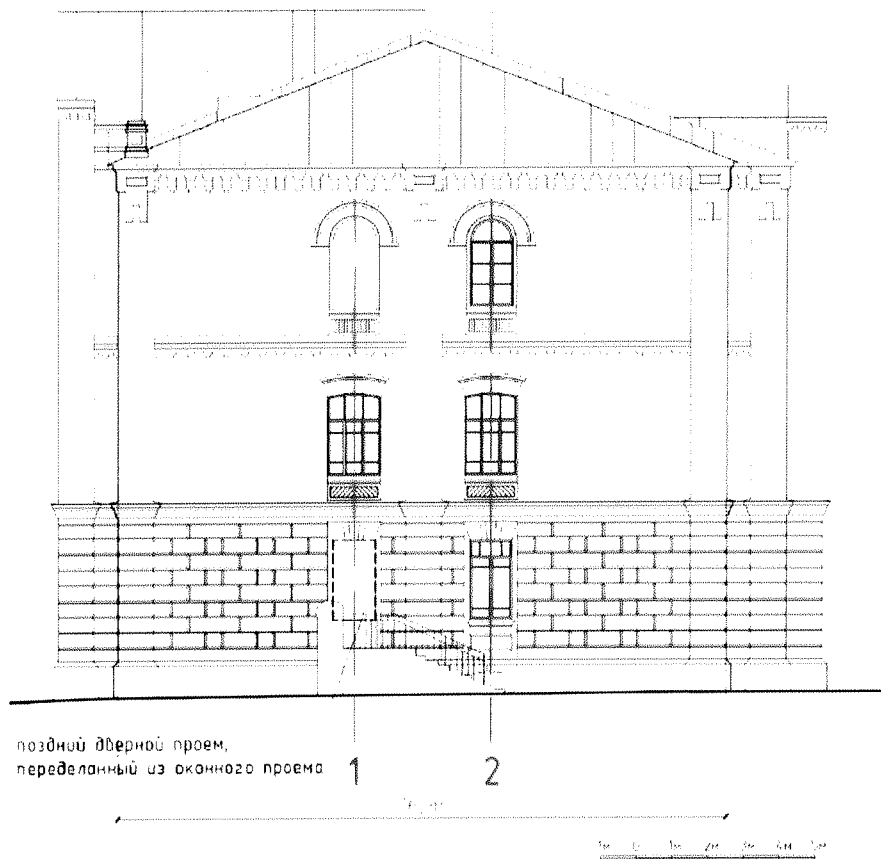
Членение фасадов
Северо-западный фасад



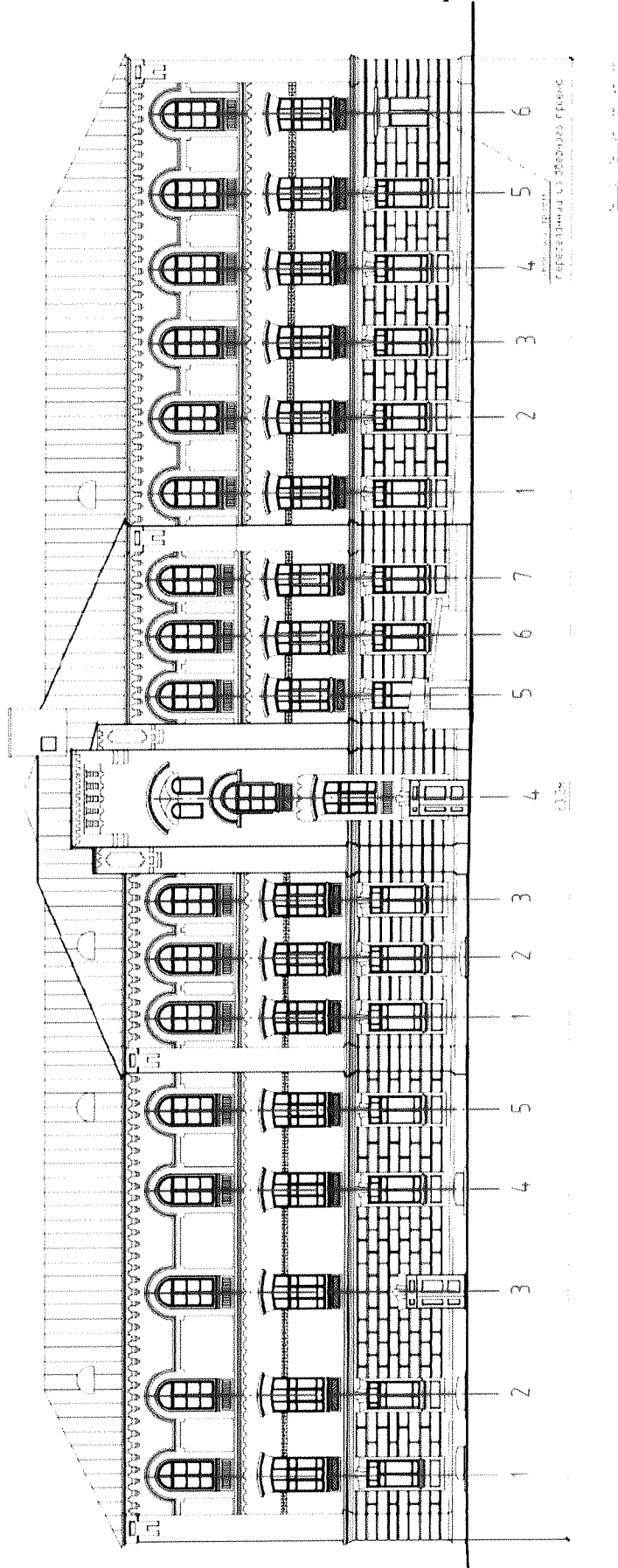
Северо-восточный фасад



Юго-западный фасад



Юго-восточный фасад

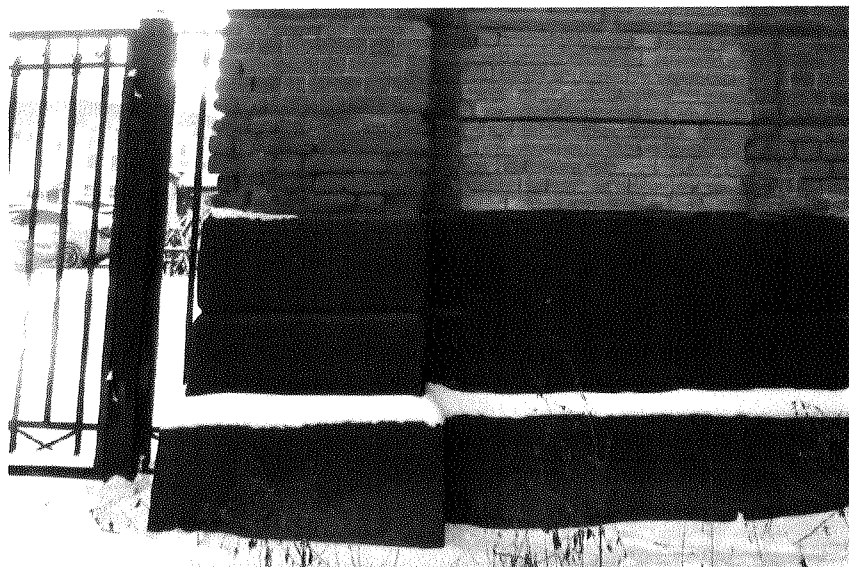


Приложение №5
к предмету охраны объекта культурного наследия
регионального значения
«Дворянский пансион-приют», 1902 г.
(Костромская область, г. Кострома, ул. Ленина, 10)

Декоративно-пластическое оформление фасадов

1) горизонтальное членение:

- высокий цоколь, срезанный по верхней грани, по периметру здания;



- квадратный руст первого этажа;



- междуэтажный многообломный профилированный карниз кирпичного декора, разделяющий первый и второй этажи, раскрепованный пиллястрами по периметру здания;



- междуэтажный многообломный профилированный карниз кирпичного декора, дополненный рядом двухступенчатых сухариков, разделяющий второй и третий этажи в плоскости фасадов между пиллястрами;

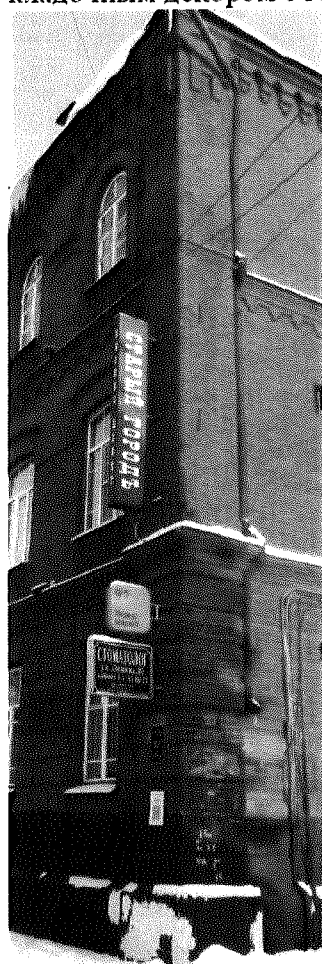


- венчающий многообломный карниз, раскрепованный пилястрами, усложненный ступенчатыми кронштейнами (между пилястрами);



2) вертикальное членение:

- угловые пилястры основного объема и ризалита дворового фасада: дощатый руст поверхности пилястры в уровне первого этажа; гладкая поверхность пилястры, объединяющей второй и третий этажи; профилированный карниз в завершении, дополненный геометрическим кладочным декором с горизонтальной нишей;



- декоративное оформление угловых пилястр пилонов ризалитов главного и дворового фасада: дощатый руст поверхности пилястры в уровне первого этажа; гладкая поверхность пилястры, объединяющей второй и третий этажи; карниз в завершении, дополненный рядом двухступенчатых сухариков и геометрическим кладочным декором с вертикальной фигурной нишей;



3) венчающий карниз ризалита главного (северо-западного) фасада и аттика пилонов по главному (северо-западному) и дворовому (юго-восточному) фасадам: кладочный декор состоящий из ряда двухступенчатых сухариков, ряда многоступенчатых кронштейнов, и ряда сухариков, завершенных выкружкой и полочкой;



4) аттик ризалита главного (северо-западного) фасада: три горизонтальные ниши, ограниченные рядом выкружки и полочки;



5) горизонтальные фигурные ниши под венчающим карнизом пилонов ризалита главного (северо-западного) фасада;



6) треугольная форма фронтона в завершении ризалита главного (северо-западного) фасада; спаренные два слуховых окна в тимпане фронтона;

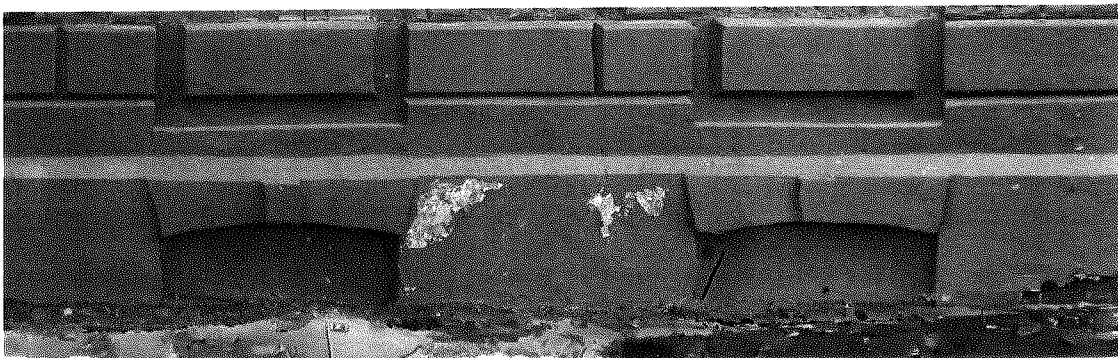


7) кирпичные столбики ограждения кровли по главному (северо-западному) фасаду, поставленные на двухступенчатые пьедесталы, и покрытие металлическими колпаками; ниша прямоугольной формы на лицевой поверхности столбика;

8) наличие металлического кованого заполнения ограждения кровли (форма, конфигурация, рисунок) между столбиками по главному (северо-западному) фасаду;



9) декоративное оформление проемов и ниш подвала: лучковая форма перемычки, дополненная по центру замковым камнем клинчатой формы;



10) декоративное оформление оконных проемов первого этажа - оконный проем с декором устроен в нишу прямоугольной формы: клинчатая перемычка прямоугольного проема украшена трехчастным клинчатым замковым камнем; подоконная профилированная полочка; горизонтальная филленка под оконным проемом;



11) декоративное оформление дверных проемов первого этажа: клинчатая перемычка украшена трехчастным замковым камнем;



12) декоративное оформление проемов второго этажа: профилированный сандрик над лучковой перемычкой оконного проема; подоконная профилированная полочка; горизонтальная ниша под полочкой, усложненная горизонтальной филенкой, заполненной кирпичной кладкой «в елочку»;

13) геометрический кладочный декор в простенках между оконными проемами второго этажа по северо-западному и юго-восточному фасадам;



14) декоративное оформление проемов третьего этажа: валиковая тяга, обрамляющая арочный оконный проем; плоский широкий архивольт ограничен профилированной тягой, ограниченной в простенках тягой аналогичного профиля; профилированная тяга и горизонтальная ниша, заполненная поребриком под оконным проемом;

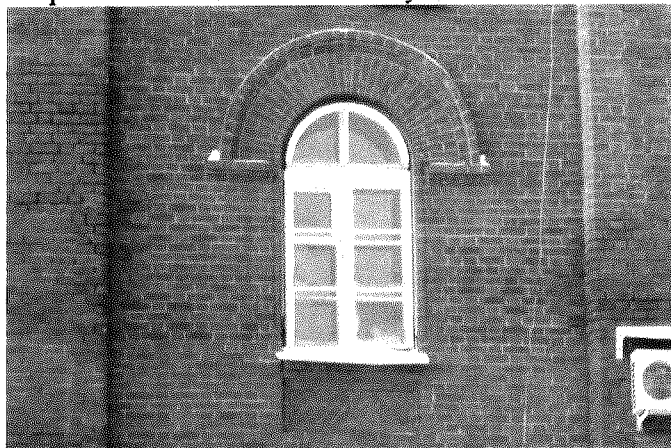
15) фигурная вертикальная ниша в простенках между оконными проемами третьего этажа по северо-западному и юго-восточному фасадам;



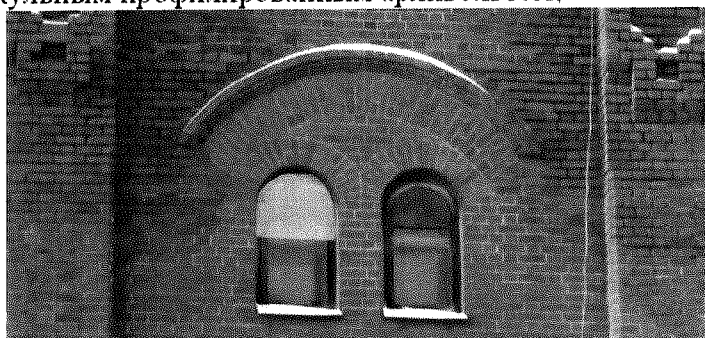
16) оконный проем между первым и вторым этажами пилона дворового ризалита - оконный проем с декором устроен в нишу прямоугольной формы, верхняя грань которой оформлена двухступенчатыми сухариками: профилированный сандрик над лучковой перемычкой оконного проема; подоконная профилированная полочка и горизонтальная ниша, заполненная поребриком под оконным проемом;



17) оконный проем между вторым и третьим этажами пилона дворового ризалита: валиковая тяга, обрамляющая арочный оконный проем; плоский широкий архивольт ограничен профилированной тягой, опирающийся на тягу аналогичного профиля; подоконная профилированная полочка; горизонтальная ниша под полочкой, усложненная горизонтальной филенкой, заполненной кирпичной кладкой «в елочку»;



18) два узких арочных оконных проема в уровне третьего этажа пилона дворового ризалита объединены полуциркулярным профилированным архивольтом;



Приложение №6
к предмету охраны объекта культурного наследия
регионального значения
«Дворянский пансион-приют», 1902 г.
(Костромская область, г. Кострома, ул. Ленина, 10)

Декоративно-пластическое оформление интерьеров

1) литые чугунные ступени маршей главной лестницы;



Пригласительный марш



Чугунные ступени парадной лестницы

литые ограждения лестницы;



- своды Монье площадок главной лестницы;



- своды Монье перекрытия главной лестницы



- штукатурные филенки стен главной лестницы

