



ИНСПЕКЦИЯ ПО ОХРАНЕ ОБЪЕКТОВ КУЛЬТУРНОГО НАСЛЕДИЯ КОСТРОМСКОЙ ОБЛАСТИ

ПРИКАЗ

№ 56-НПА от 18.07.2024
г. Кострома

**Об утверждении предмета охраны объекта культурного наследия
регионального значения «Здание кинотеатра С.К. Бархатова», 1913 г.
(Костромская область, г. Кострома, ул. Чайковского, 3)**

В соответствии с Федеральным законом от 25 июня 2002 года № 73-ФЗ «Об объектах культурного наследия (памятниках истории и культуры) народов Российской Федерации», положением об инспекции по охране объектов культурного наследия Костромской области, утвержденным постановлением губернатора Костромской области от 16 ноября 2015 года №206 «Об инспекции по охране объектов культурного наследия Костромской области», на основании проекта предмета охраны объекта культурного наследия регионального значения «Здание кинотеатра С.К. Бархатова», 1913 г. (Костромская область, г. Кострома, ул. Чайковского, 3),

ПРИКАЗЫВАЮ:

1. Утвердить предмет охраны объекта культурного наследия регионального значения «Здание кинотеатра С.К. Бархатова», 1913 г. (адрес в соответствии с актом о постановке на государственную охрану: Костромская область, г. Кострома, ул. Чайковского, 3; адрес в соответствии с Федеральной информационной адресной системой: Костромская область, городской округ город Кострома, город Кострома, ул. Советская, д. 2/1), согласно приложению.

2. Настоящий приказ вступает в силу со дня его официального опубликования.



ДОКУМЕНТ ПОДПИСАН
ЭЛЕКТРОННОЙ ПОДПИСЬЮ

Подписант : Голикова Светлана Евгеньевна
Дата и время подписания : 18.07.2024 19:12:23

Начальник инспекции

С.Е. Голикова

Приложение

УТВЕРЖДЕН
приказом инспекции по охране
объектов культурного наследия
Костромской области

№ 56-НПА от 18.07.2024

ПРЕДМЕТ ОХРАНЫ

объекта культурного наследия регионального значения
«Здание кинотеатра С.К. Бархатова», 1913 г.
(Костромская область, г. Кострома, ул. Чайковского, 3)

1. Месторасположение, роль и градостроительные характеристики (приложение №1 к настоящему предмету охраны):

1) формирует линию застройки нечетной стороны улицы Чайковского;

2) объект обращен главным (северо-западным) фасадом в сторону ул. Чайковского, образуя сплошную линию фасада с объектами культурного наследия «Дом жилой П.Я. Казаринова (Карцевых, гостиница «Старый двор»)). Здесь останавливался русский советский писатель А.С. Новиков-Прибой. Здесь жили видные деятели революции. Здесь размещался 1-й губком РКСМ», 1788 г., 1912 - 1913 гг.; 1935-1936, 1918-1922, 1920-1922 гг. (Костромская область, г. Кострома, ул. Советская, 2/1), «Дом жилой И.Ф. Прибылова», 1790 г.; 1870-е гг. (Костромская область, г. Кострома, ул. Чайковского, 5).

2. Стилистические особенности объекта (приложение №2 к настоящему предмету охраны): пример общественного здания в стиле неоклассицизм начала XX в.

3. Объемно-пространственная и планировочная композиция здания (приложение №3 к настоящему предмету охраны):

1) Г-образный в плане двухэтажный объем с трехэтажным ризалитом в северной части здания, частично на подвалах под скатной кровлей;

2) дворовая часть объема значительно вытянута вглубь участка;

3) скругленный восточный угол дворовой выступающей части здания;

4) месторасположение, габариты и конфигурация двухэтажного объема галереи под скатной кровлей со стороны северо-восточного фасада;

5) месторасположение, размер и конфигурация внутренних лестниц: Г-образная лестница из подвала в северной части здания;

лестница в трехэтажном объеме ризалита с выходом на чердак;

двухмаршевая лестница в центральной части здания;
одномаршевая лестница в объеме галереи;
пригласительный марш в помещение бывшей аппаратной;

б) месторасположение проемов в капитальных стенах.

4. Архитектурное решение фасадов (приложение №4 к настоящему предмету охраны):

1) северо-западный (главный) фасад:

асимметричная композиция фасада: одна ось проемов трехэтажного ризалита; трехчастная композиция двухэтажной части по три оси каждая (ниша по 9-й оси в уровне первого этажа); аттик в завершении центрального ризалита в осях 5-7;

2) кирпичная стена без декора и отделки юго-западного (бокового) фасада:

два дверных проема в уровне первого этажа в объеме пристройки;
два оконных проема в уровне второго этажа в объеме дворовой пристройки в восточной части здания;

3) северо-восточный (дворовый) фасад:

два проема в уровне первого этажа, по одному оконному проему в уровне второго и третьего этажей основного (уличного) объема;
двухэтажный объем галереи;

две оси проемов в двухэтажном дворовом объеме (2-я ось - дверной проем, остальные - оконные проемы);

4) юго-восточный фасад: одна ось оконных проемов основного объема.

5. Декоративно-пластическое оформление экстерьера (приложение №5 к настоящему предмету охраны):

1) горизонтальное членение фасадов:

цоколь, профилированный по верхней грани северо-западного фасада;

невысокий гладкий цоколь северо-восточного и юго-восточного фасадов основного объема;

дощатый профилированный руст первого этажа северо-западного фасада, декорирован «под шубу»;

междуэтажный профилированный карниз по северо-западному, северо-восточному и юго-восточному фасадам основного объема;

подоконная профилированная тяга в уровне второго этажа по северо-западному, северо-восточному и юго-восточному фасадам основного объема;

венчающий профилированный карниз второго этажа северо-западного фасада с широким гладким фризом, раскрепованный пилястрами центрального ризалита, прерванный по центральной оси трехосного ризалита; пары сухариков, дополняющие гладкий фриз над крайними осями центрального ризалита; значительный вынос карниза;

венчающий профилированный карниз по северо-восточному и юго-восточному фасадам основного объема;

венчающий профилированный карниз, усложненный сухариками и дополненный широким гладким фризом третьего этажа по северо-западному, северо-восточному, юго-западному и юго-восточному фасадам основного объема;

две междуэтажные профилированные тяги по северо-восточному фасаду двухэтажного дворового объема;

венчающий профилированный карниз по северо-восточному фасаду двухэтажного дворового объема;

2) вертикальное членение фасадов:

ризалит в одну ось по левому флангу северо-западного фасада, выделяющий трехэтажный объем здания;

ризалит в три оси проемов по центру двухэтажной части здания северо-западного фасада;

пилястра, рустованная в уровне первого этажа и гладкая в уровне второго этажа, раскрепованная в уровне тяг и карнизов, фланкирующая западный угол северо-западного фасада;

гладкие пилястры в уровне второго этажа, фланкирующие центральный ризалит;

3) декоративное оформление дверного проема по 3-й оси в уровне первого этажа северо-западного фасада: треугольный фронтон, профилированный по скатам, опирающийся на укороченные каннелированные пилястры;

4) декоративное оформление дверного проема по 6-й оси в уровне первого этажа северо-западного фасада: трехчастный клинчатый замковый камень над проемом; укороченные каннелированные пилястры, дополненные сережками;

5) декоративная вертикальная ниша по 9-й оси в уровне первого этажа северо-западного фасада, украшенная лепной гирляндой;

6) лепной декор в виде гирлянды с растительным орнаментом над оконным проемом по 1-й оси в уровне второго этажа северо-западного фасада;

7) месторасположение, размер и форма балкона по 1-й оси бокового ризалита северо-западного фасада; наличие кованого ограждения балкона;

8) декоративное оформление оконных проемов прямоугольной формы в уровне второго этажа северо-западного фасада: профилированные штукатурные наличники с фронтонами и лепниной из гирлянд с раковиной;

9) декоративное оформление оконных проемов арочной формы в уровне второго этажа северо-западного фасада: профилированное обрамление оконного проема, дополненное замковым камнем с лепным декором;

10) аттик с уступом в завершении бокового трехэтажного ризалита северо-западного фасада;

11) аттик с уступами, прорезанный сегментным окном, украшенным профилированным архивольтом и лепным декором по оси проема, над центральным ризалитом северо-западного фасада.

6. Декоративно-пластическое оформление интерьера (приложение №6 к настоящему предмету охраны, местоположение элементов - приложение №3 к настоящему предмету охраны):

1) одномаршевая лестница с металлическими литыми ступенями и коваными ограждениями в объеме двухэтажной галереи;

2) двухмаршевая лестница с металлическими ограждениями и ступенями, отделанными мраморными плитами в центральной части основного (уличного) объема;

3) бетонная лестница с металлическими ограждениями в трехэтажной части основного (уличного) объема;

4) профилированные тянутые потолочные карнизы в помещении лестницы.

7. Конструктивная система, материал:

1) капитальные стены - керамический кирпич на известковом растворе;

2) наружная отделка - известковая штукатурка с последующей окраской; декор фасадов - кладочный и оштукатуренный, тянутый штукатурный;

3) форма перекрытий - плоская;

4) конструкции стропильной системы крыши - дерево;

5) кровля, покрытия - скатная; наличие слуховых окон; покрытие крыши - металл, рядовое покрытие с фальцевым соединением листов; отливы - металл;

6) форма и очертания проемов в наружных стенах: арочные, прямоугольные;

7) дверные заполнения проемов наружных стен - деревянные, индивидуальные столярные; рисунок филенок;

8) оконные заполнения - индивидуальные столярные с первоначальной расстекловкой; заполнение арочного оконного проема в аттике центрального ризалита - вентрешетка;

9) ограждения балкона - кованный металл;

10) внутренние лестницы (конфигурация, материал) - ступени - бетонные; литые; ограждение - кованный металл.

8. Предмет охраны может быть изменен на основании документов или результатов историко-культурных исследований, отсутствующих при подготовке проекта предмета охраны объекта культурного наследия, дающих основания для изменения предмета охраны объекта культурного наследия.

Приложение №1
к предмету охраны объекта
культурного наследия регионального значения
«Здание кинотеатра С.К. Бархатова», 1913 г.
(Костромская область, г. Кострома, ул. Чайковского, 3)

Месторасположение объекта культурного наследия



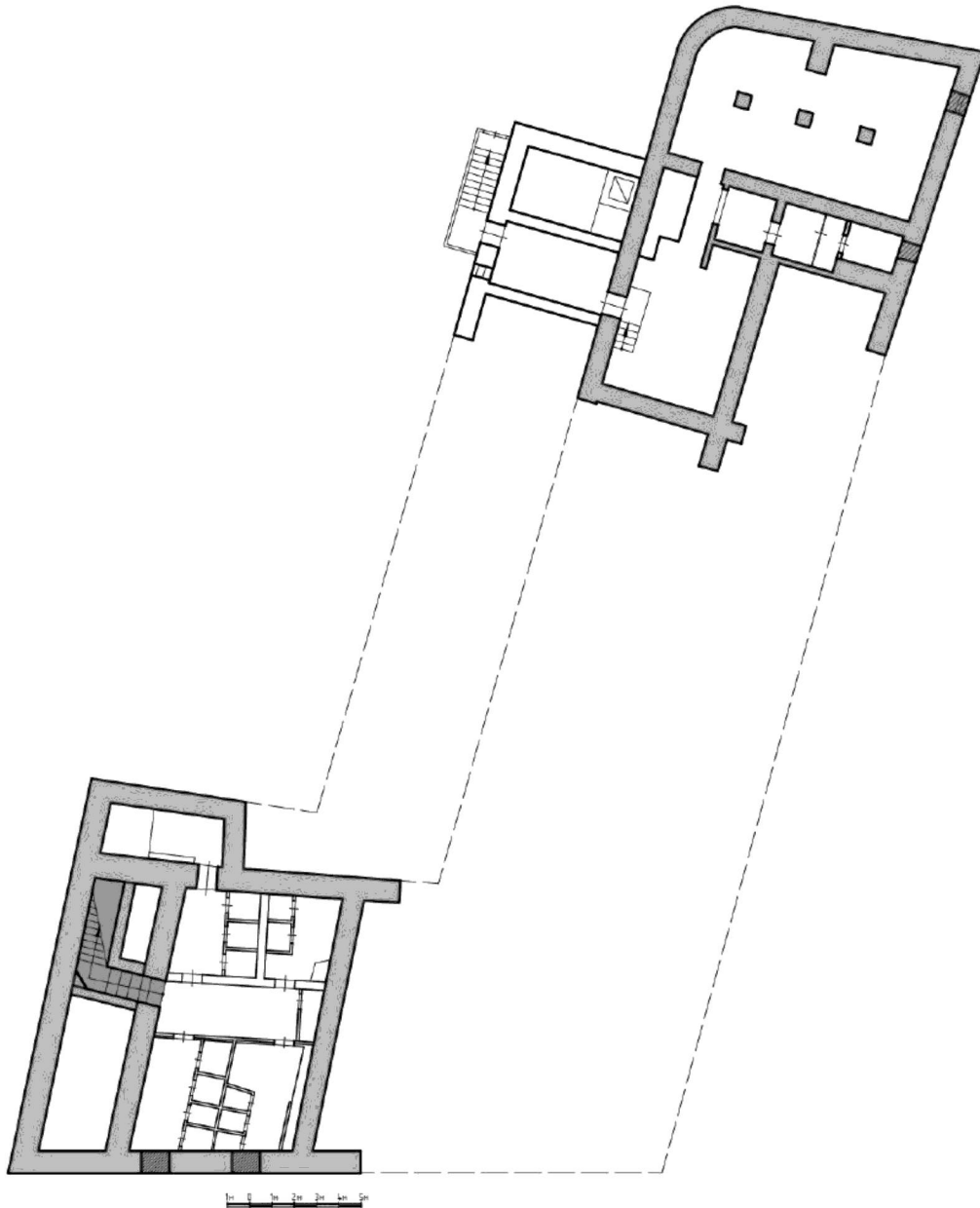
Приложение №2
к предмету охраны объекта
культурного наследия регионального значения
«Здание кинотеатра С.К. Бархатова», 1913 г.
(Костромская область, г. Кострома, ул. Чайковского, 3)

Стилистические особенности объекта: пример общественного здания в стиле неоклассицизм,
начала XX в.


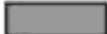


Приложение №3
к предмету охраны объекта
культурного наследия регионального значения
«Здание кинотеатра С.К. Бархатова», 1913 г.
(Костромская область, г. Кострома, ул. Чайковского, 3)

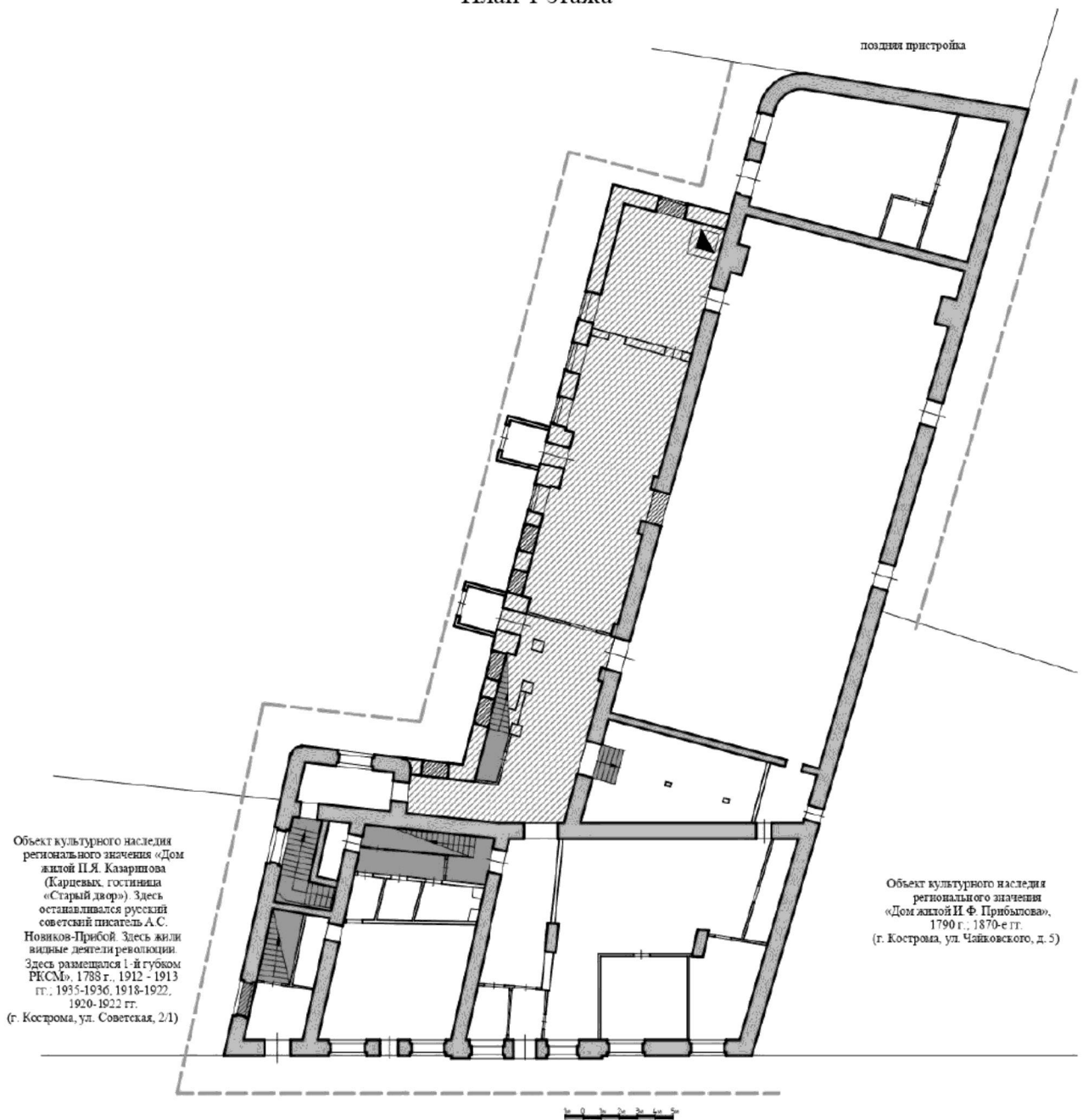
Объемно-пространственные характеристики
План подвала



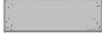




Предметом охраны являются:

-  - планировочная структура здания в капитальных стенах;
-  - месторасположение лестницы;

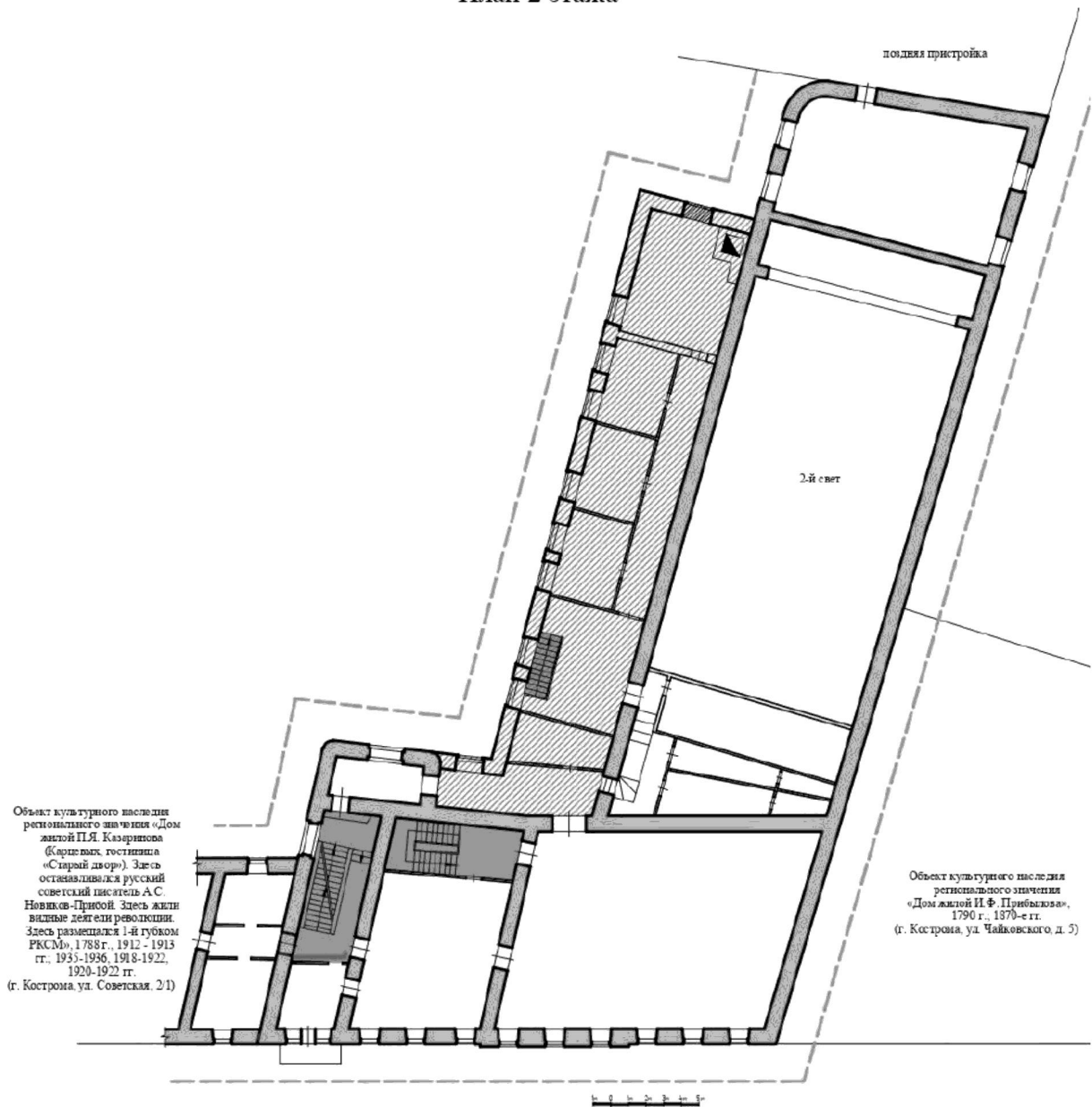
План 1 этажа



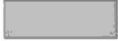




Предметом охраны являются:

-  - планировочная структура здания в капитальных стенах;
-  - декоративно-пластическое решение фасадов;
-  - месторасположение лестниц;
-  - месторасположение, размер и форма дворовой пристройки (галереи)
-  - фрагмент потолочного карниза

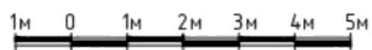
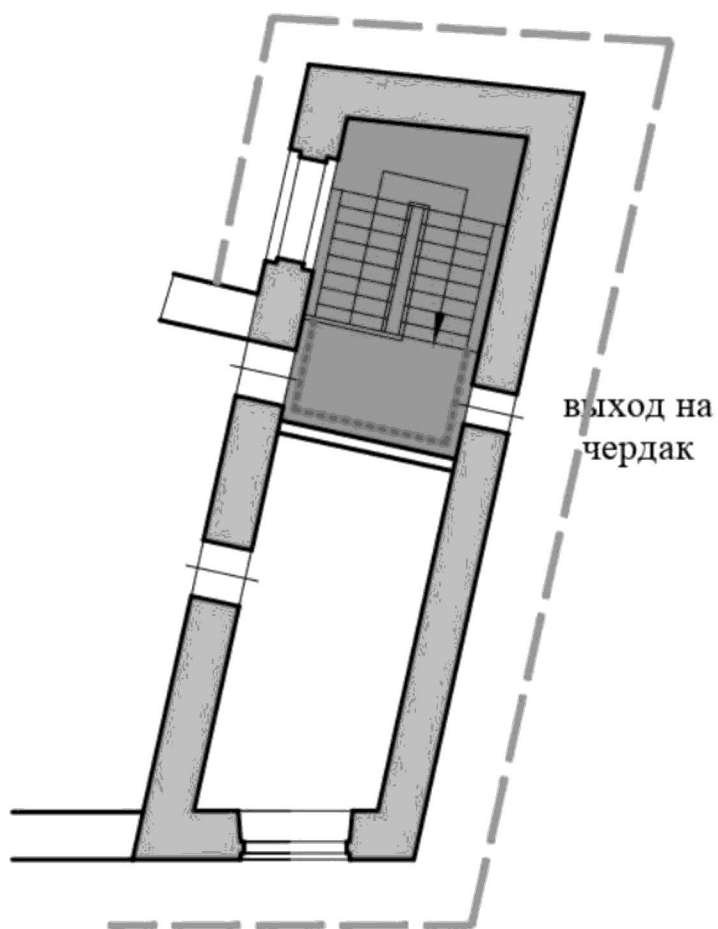
План 2 этажа







Предметом охраны являются:

-  - планировочная структура здания в капитальных стенах;
-  - декоративно-пластическое решение фасадов;
-  - месторасположение лестниц;
-  - месторасположение, размер и форма дворовой пристройки (галереи)
-  - фрагмент потолочного карниза

План 3 этажа



Предметом охраны являются:

-  - планировочная структура здания в капитальных стенах;
-  - декоративно-пластическое решение фасадов;
-  - месторасположение лестниц;
-  - фрагмент потолочного карниза

Приложение №4
к предмету охраны объекта
культурного наследия регионального значения
«Здание кинотеатра С.К. Бархатова», 1913 г.
(Костромская область, г. Кострома, ул. Чайковского, 3)

Архитектурное решение фасадов
Северо-западный (главный) фасад



1 2 3 4 5 6 7 8 9 10

Юго-западный (боковой) фасад



Северо-восточный фасад (основной объем)



1

2



Дворовый объем галереи



Юго-восточный фасад – примыкание дворового объема к основному объему

Юго-восточный фасад



1

Основной объем



Торцевой фасад объема галереи

Приложение №5
к предмету охраны объекта
культурного наследия регионального значения
«Здание кинотеатра С.К. Бархатова», 1913 г.
(Костромская область, г. Кострома, ул. Чайковского, 3)

Декоративно-пластическое оформление фасадов

1) горизонтальное членение фасадов:

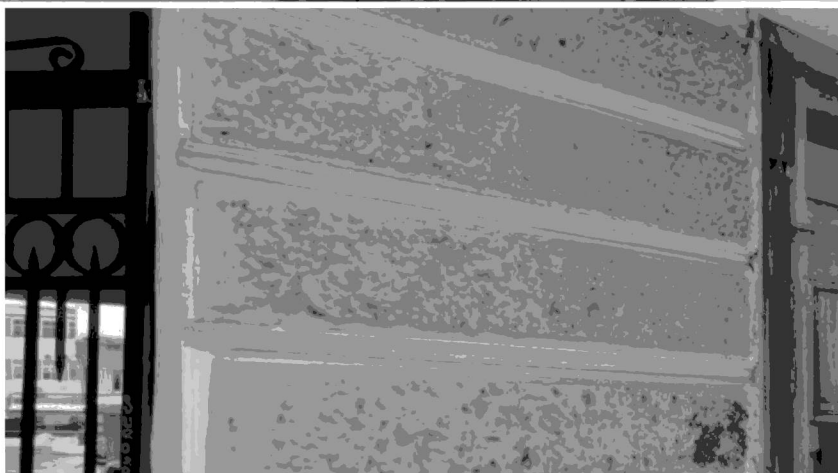
- цоколь, профилированный по верхней грани северо-западного фасада;



- невысокий гладкий цоколь северо-восточного и юго-восточного фасадов основного объема;



- дощатый профилированный руст первого этажа северо-западного фасада, декорирован «под шубу»;



- междуэтажный профилированный карниз по северо-западному, северо-восточному и юго-восточному фасадам основного объема;



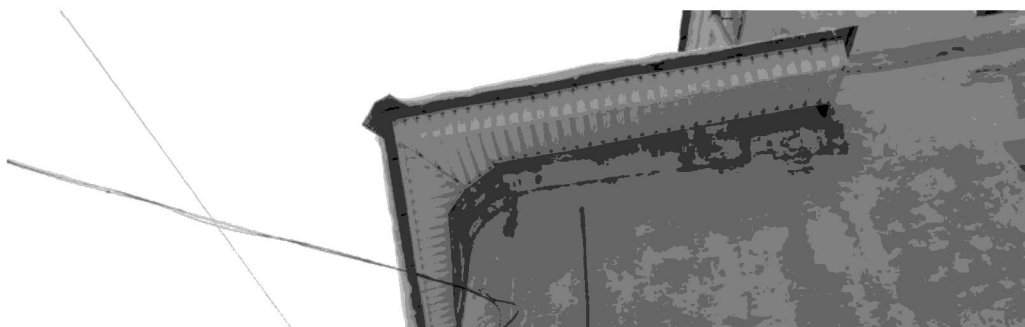
- подоконная профилированная тяга в уровне второго этажа по северо-западному, северо-восточному и юго-восточному фасадам основного объема;



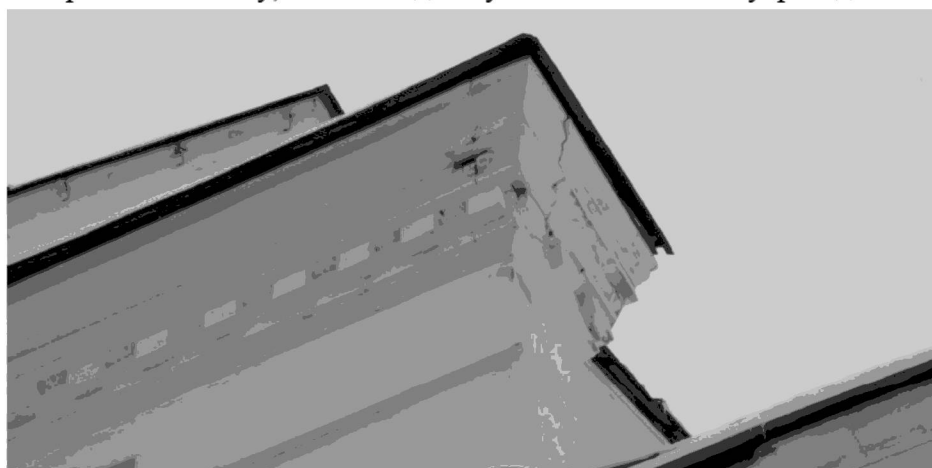
- венчающий профилированный карниз второго этажа северо-западного фасада с широким гладким фризом, раскрепованный пилястрами центрального ризалита, прерванный по центральной оси трехосного ризалита; пары сухариков, дополняющие гладкий фриз над крайними осями центрального ризалита; значительный вынос карниза;



-венчающий профилированный карниз по северо-восточному и юго-восточному фасадам основного объема;



- венчающий профилированный штукатурный карниз, усложненный сухариками и дополненный широким гладким фризом третьего этажа по северо-западному, северо-восточному, юго-западному и юго-восточному фасадам основного объема;



По главному фасаду



По дворовому фасаду

- две междуэтажные профилированные тяги по северо-восточному фасаду двухэтажного дворового объема;



- венчающий профилированный карниз по северо-восточному фасаду двухэтажного дворового объема;



2) вертикальное членение фасадов:

- ризалит в одну ось по левому флангу северо-западного фасада, выделяющий трехэтажный объем здания;



- ризалит в три оси проемов по центру двухэтажной части здания северо-западного фасада;



- пилястра, рустованная в уровне первого этажа и гладкая в уровне второго этажа, раскрепованная в уровне тяг и карнизов, фланкирующая западный угол северо-западного фасада;



- гладкие пилястры в уровне второго этажа северо-западного фасада, фланкирующие центральный ризалит;



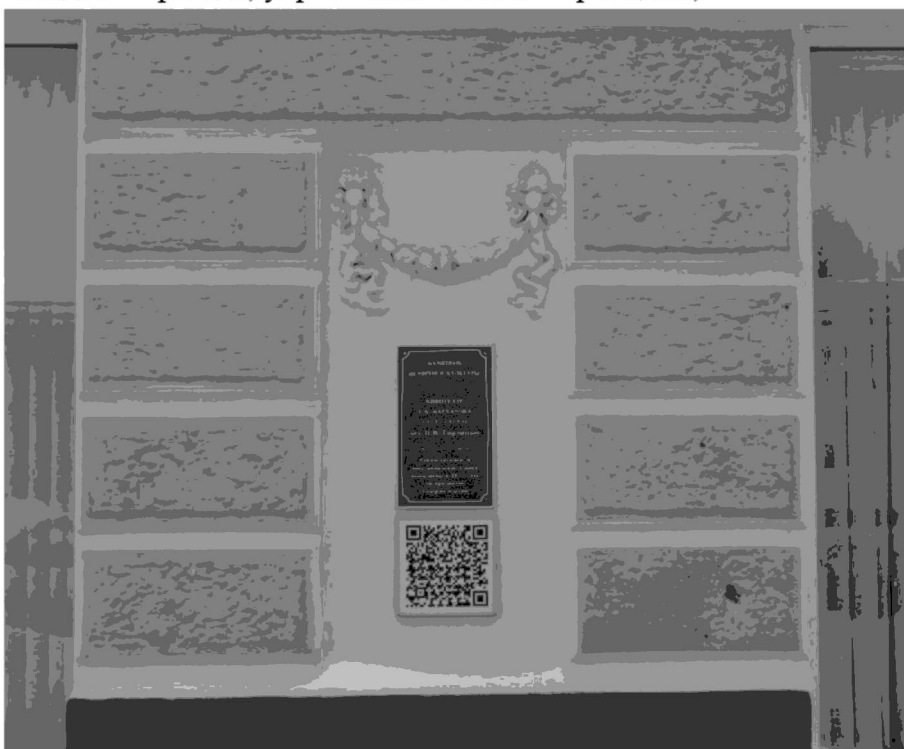
3) декоративное оформление дверного проема по 3-й оси в уровне первого этажа северо-западного фасада: треугольный фронтон, профилированный по скатам, опирающийся на укороченные каннелированные пилястры;



- 4) декоративное оформление дверного проема по 6-й оси в уровне первого этажа северо-западного фасада: трехчастный клинчатый замковый камень над проемом; укороченные канеллированные пилястры, дополненные сережками;



- 5) декоративная вертикальная ниша по 9-й оси в уровне первого этажа северо-западного фасада, украшенная лепной гирляндой;



- 6) лепной декор в виде гирлянды с растительным орнаментом над оконным проемом по 1-й оси в уровне второго этажа северо-западного фасада;



- 7) месторасположение, размер и форма балкона по боковому ризалиту северо-западного фасада; наличие кованого ограждения балкона;



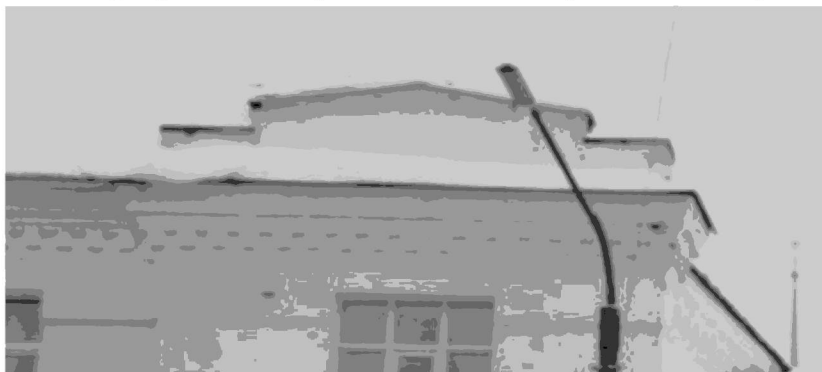
- 8) декоративное оформление оконных проемов прямоугольной формы в уровне второго этажа северо-западного фасада: профилированные штукатурные наличники с фронтонами и лепниной из гирлянд с раковиной;



- 9) декоративное оформление оконных проемов арочной формы в уровне второго этажа северо-западного фасада: профилированное обрамление оконного проема, дополненное замковым камнем с лепным декором;



-
- 10) аттик с уступом в завершении бокового ризалита северо-западного фасада;



-
- 11) аттик со ступенчатыми уступами, прорезанный сегментным окном, украшенным профилированным архивольтом и лепным декором по оси проема, над центральным ризалитом северо-западного фасада;



Приложение №6
к предмету охраны объекта
культурного наследия регионального значения
«Здание кинотеатра С.К. Бархатова», 1913 г.
(Костромская область, г. Кострома, ул. Чайковского, 3)

Декоративно-пластическое оформление интерьеров

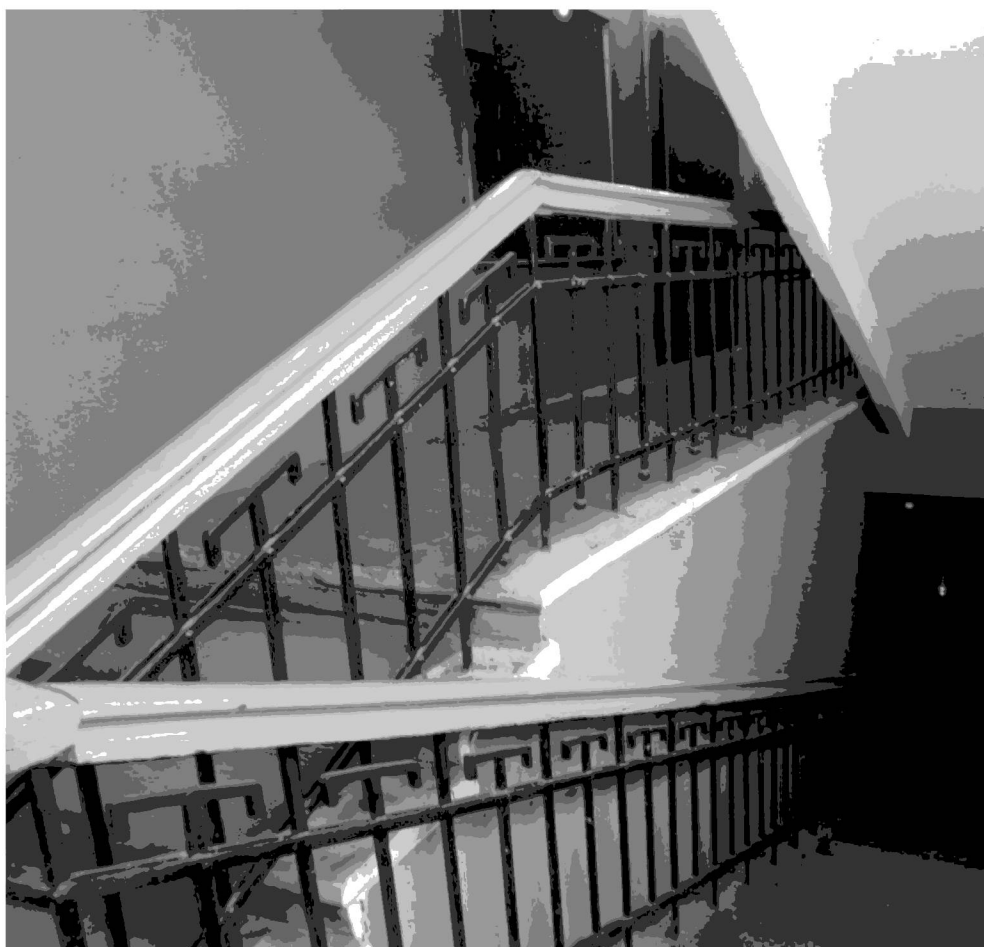
1) одномаршевая лестница с металлическими литыми ступенями и коваными ограждениями в объеме двухэтажной галереи;



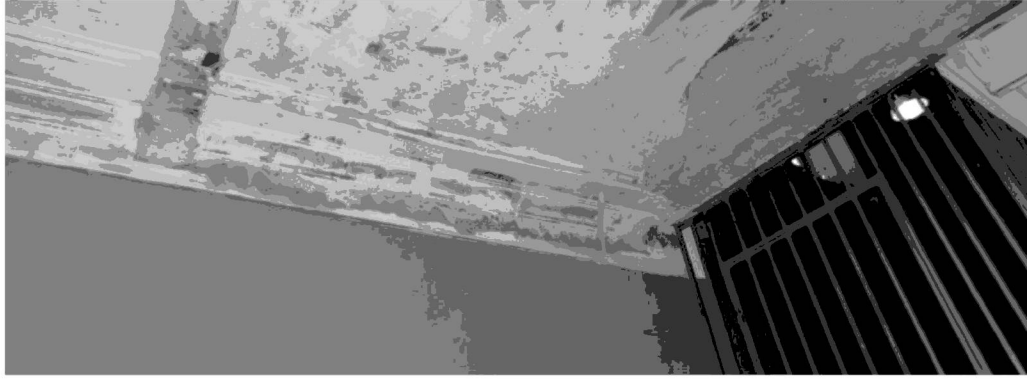
2) двухмаршевая лестница с металлическими ограждениями и ступенями, отделанными мраморными плитами в центральной части основного (уличного) объема;



3) бетонная лестница с металлическими ограждениями в трехэтажной части основного (уличного) объема;



4) профилированные тянутые потолочные карнизы в помещении лестницы;



Второй этаж лестницы



Третий этаж лестницы