

Приложение

УТВЕРЖДЕН
приказом инспекции по охране
объектов культурного наследия
Костромской области

от «28» 08 2024 г. № 63-17А

ПРЕДМЕТ ОХРАНЫ

объекта культурного наследия регионального значения
«Дом жилой Прокопенко», 1908 г.
(Костромская область, г. Кострома, ул. Советская, 14А)

1. Связь с ландшафтом и архитектурно-художественным ансамблем окружающих построек:

- 1) расположен по красной линии улицы Советская;
- 2) главный северный фасад обращен на улицу;
- 3) рельеф спокойный.

2. Стилистические особенности объекта - русский стиль с элементами неоренессанса.

3. Объемно-пространственная и планировочная композиция:

1) основной объем - двухэтажный, сильно вытянутая вглубь квартала трапеция, с подвалом под средней частью здания, со сложной вальмовой скатной крышей;

2) габарит здания:

общий габарит по северному фасаду - 10,91 п.м., по восточному фасаду - 26,65 п.м., по южному фасаду - 4,20 п.м.;

3) высотная отметка здания от уровня низа окна первого этажа главного фасада до подшива кровли - 6,39 п.м.

4. Композиционное решение фасадов:

1) главный (северный) фасад: композиция фасада симметрична, разбит по вертикали четырьмя широкими пилястрами на три части, в уровне первого этажа три проема: 1-й и 3-й широкие оконные проемы, 2-й дверной проем; в уровне второго этажа 6 сдвоенных (по 3-м осям по 2 проема) узких оконных проемов;

2) боковой (восточный) фасад: в уровне первого этажа 10 проемов, 1-й, 4-й и 10-й дверные проемы; в уровне второго этажа 12 оконных проемов;

3) дворовый (южный) фасад: одна ось оконных проемов;

4) боковой (западный) фасад: глухая краснокирпичная брандмауэрная стена.

5. Архитектурно-художественное оформление северного, восточного, южного фасадов, включая форму, размер, расстекловку и оформление оконных проемов:

1) неоштукатуренный кирпич, лицевая кладка;

2) гладкий оштукатуренный цоколь с полуваликом в завершении главного (северного) фасада;

3) широкие лопатки в два этажа - на углах и в простенках проемов (по флангам от оси 2) главного фасада: с горизонтальной рустовкой из валиков, поставлены на валик цоколя, в уровне первого этажа украшены горизонтальными филенками с ромбами внутри;

4) широкие арочные проемы в уровне первого этажа главного фасада обрамлены плоскими бровками, под оконными проемами в уровне цоколя кирпичные горизонтальные вставки;

5) сдвоенные узкие оконные проемы арочного очертания в уровне второго этажа главного фасада обрамлены спаренными плоскими бровками с точеными гирьками по середине; под проемами - пояс с объемными филенками (две горизонтальные и квадратная), ограниченный профилированным карнизом по верхней грани (линия в основании проемов) и широким профилированным междуэтажным карнизом, прерывающимся в плоскости лопаток);

6) дверное заполнение арочной конфигурации, филенчатое, двупольное;

7) круглые ниши с майоликовыми вставками - по линиям пилястр, в уровне перемычек проемов второго этажа;

8) объемный горизонтальный кладочный руст в венчающей части главного фасада - плоскость от уровня пят перемычек оконных проемов второго этажа до фриза;

9) профилированная деревянная лобовая доска;

10) ширинчатый фриз из прямоугольных нишек, дополненный по главному (северному) и по правому флангу (уличная часть) восточного фасадов майоликовыми вставками - изразцами;

11) оконные проемы в уровне первого этажа восточного и южного фасадов: лучкового очертания, с подчеркнутыми накладками - перемычка выступающая с клинчатым замковым камнем; профилированный подоконный карниз;

12) оконные проемы арочного очертания в уровне второго этажа восточного и южного фасадов обрамлены тонкими бровками; профилированный подоконный карниз;

13) оконный проем лестничной клетки арочного очертания с обрамлением тонкой бровкой; профилированный подоконный карниз.

6. Конструктивная система и материалы строительства:

1) фундаменты - ленточные, цоколь кирпичный, на главном фасаде цоколь оштукатурен;

2) капитальные стены, материалы капитальных стен объемов - краснокирпичные на известковом растворе;

3) плоская форма перекрытий в помещениях;

4) перекрытие над подвалом и площадки лестницы - сводики «Монье»;

5) тянутые потолочные карнизы (местоположение и профиль согласно приложению к предмету охраны);

6) лестницы:

парадная: местоположение, материал исполнения - ступени металлические по металлическим косоурам, с железными решетками и деревянными поручнями, конфигурация - двухмаршевая;

черная: материал исполнения - ступени металлические по металлическим косоурам, местоположение, конфигурация - трехмаршевая;

7) конфигурация крыши - вальмовая, с покрытием картами из кровельной стали, фальцевое соединение листов; деревянная профилированная лобовая доска; материал отливов – металл;

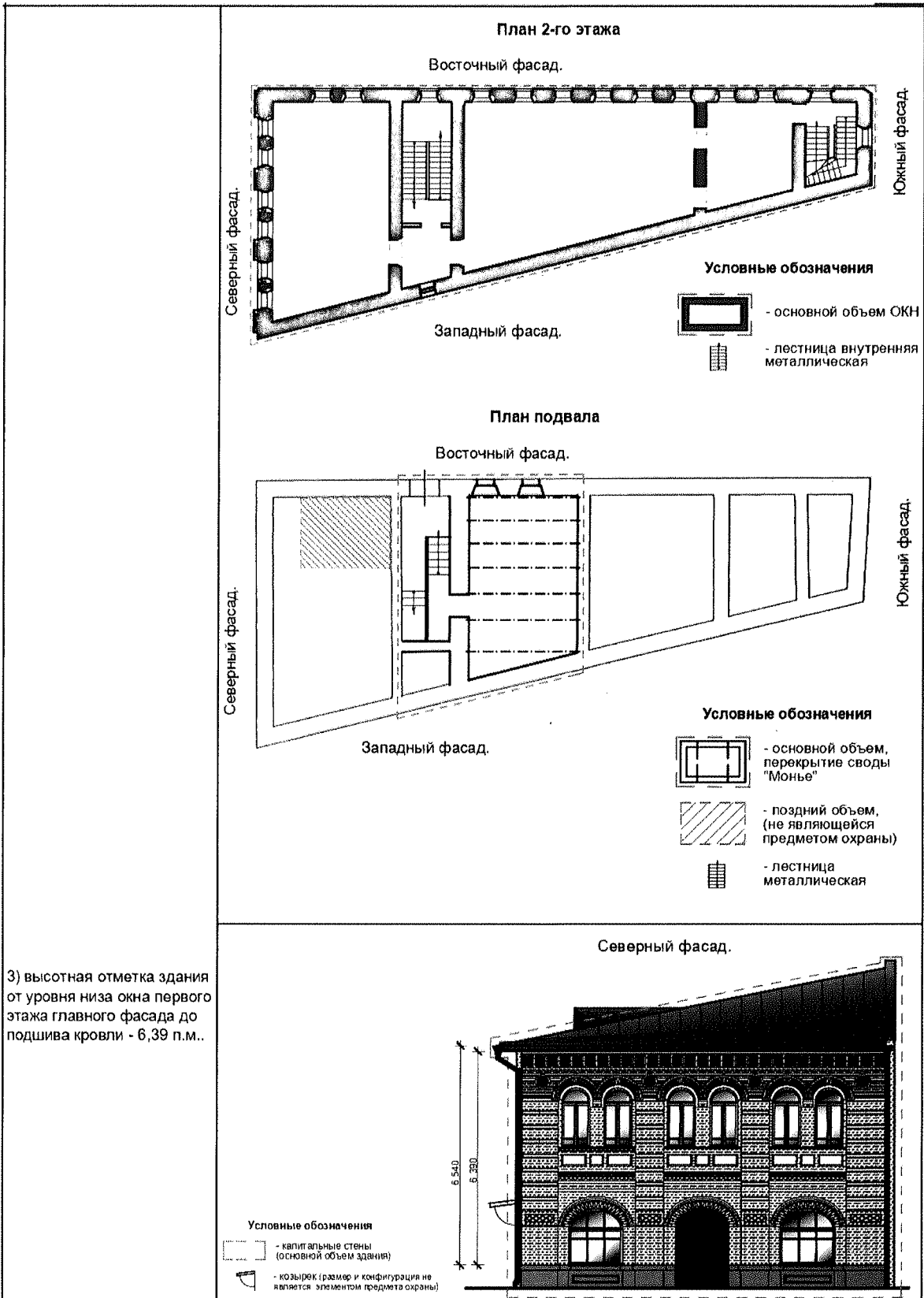
8) заполнение оконных проемов индивидуальное столярное, расстекловка в соответствие историческим образцам; индивидуальное заполнение дверных проемов по фасадам, заполнения проемов одно- и двупольные с деревянной филенкой, в соответствии с историческими образцами;

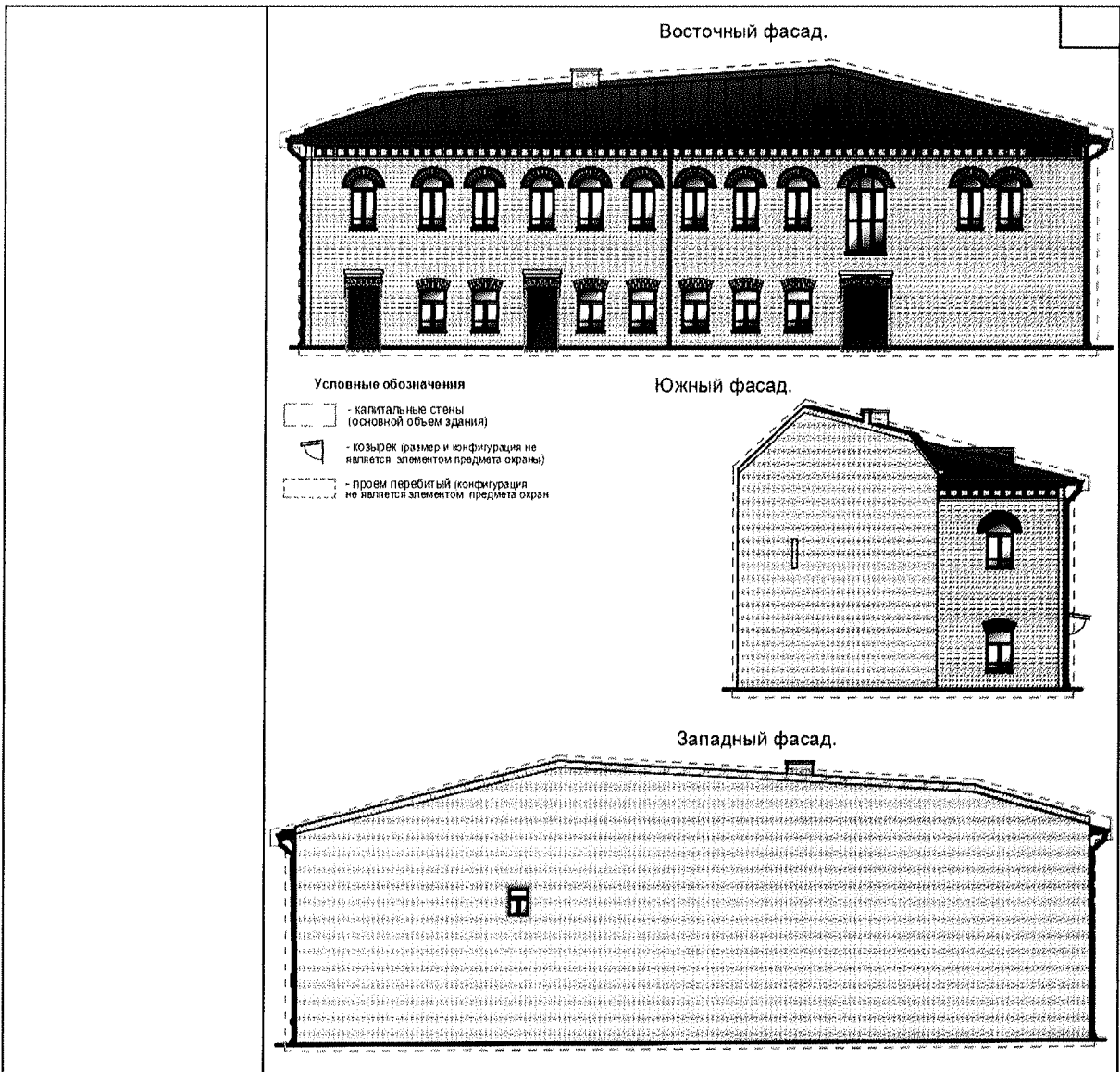
9) перемычки оконных и дверных проемов по фасадам: лучковые - перемычки оконных проемов восточного и южного фасадов в уровне первого этажа; арочные - оконных проемов западного и южного фасадов в уровне второго этажа и проемов северного фасада в уровне обоих этажей.

7. Предмет охраны может быть изменен на основании документов или результатов историко-культурных исследований, отсутствующих при подготовке предмета охраны объекта культурного наследия, дающих основания для изменения предмета охраны объекта культурного наследия.

Приложение
к предмету охраны объекта культурного наследия
регионального значения
«Дом жилой Прокопенко», 1908 г.
(Костромская область, г. Кострома, ул. Советская, 14А)

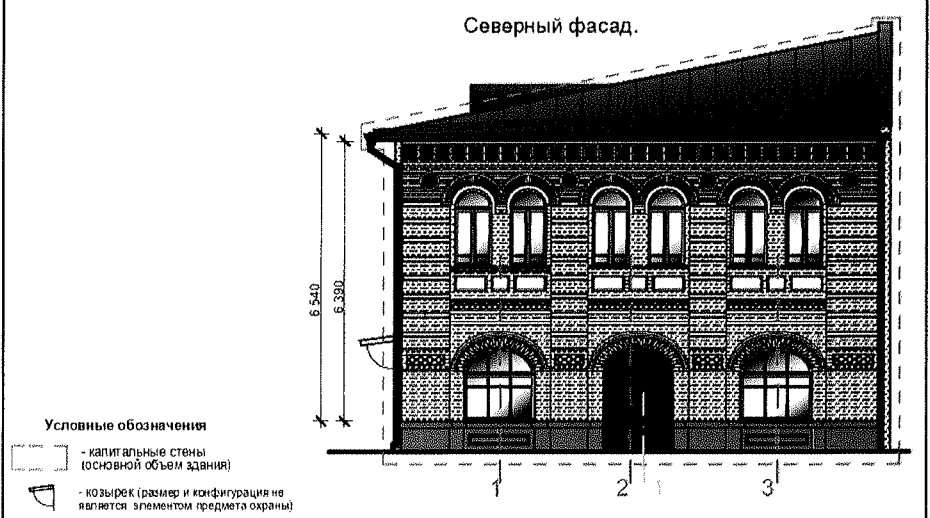
<p>1. Связь с ландшафтом и архитектурно-художественным ансамблем окружающих построек:</p>	
<p>1) расположен по красной линии улицы Советская; 2) главный северный фасад обращен на улицу; 3) рельеф спокойный.</p>	<p style="text-align: center;">Условные обозначения</p> <ul style="list-style-type: none"> - существующие здания - объекты культурного наследия - ОКН "Дом жилой Прокопенко" 1908г.
<p>2. Стилистические особенности объекта:</p>	
<p>Русский стиль с элементами неоренессанса</p>	<p style="text-align: center;">Северный фасад.</p> <p style="text-align: center;">Условные обозначения</p> <ul style="list-style-type: none"> - основной объем
<p>3. Объемно-пространственная и планировочная композиция:</p>	
<p>1) основной объем - двухэтажный, сильно вытянутая вглубь квартала трапеция, с подвалом под средней частью здания, со сложной вальмовой скатной крышей; 2) габарит здания: - общий габарит по северному фасаду - 10,91 п.м., по восточному фасаду - 26,65п.м., по южному фасаду - 4,20 п.м.;</p>	<p style="text-align: center;">План 1-го этажа</p> <p style="text-align: center;">Восточный фасад.</p> <p style="text-align: center;">Северный фасад. 10 91</p> <p style="text-align: center;">26 650</p> <p style="text-align: center;">Южный фасад. 4 20</p> <p style="text-align: center;">Западный фасад.</p> <p style="text-align: center;">Условные обозначения</p> <ul style="list-style-type: none"> - основной объем ОКН - лестница внутренняя металлическая





4. Композиционное решение фасадов:

1) главный (северный) фасад: композиция фасада симметрична, разбит по вертикали четырьмя широкими пилястрами на три части, в уровне первого этажа три проема: 1-й и 3-й широкие оконные проемы, 2-й дверной проем; в уровне второго этажа 6 сдвоенных (по 3-м осям по 2 проема) узких оконных проемов;

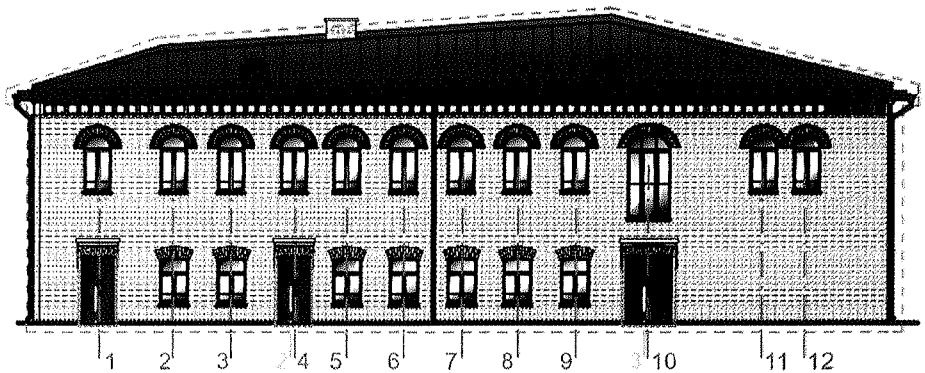


2) боковой (восточный) фасад: в уровне первого этажа 10 проемов, 1-й, 4-й и 10-й дверные проемы; в уровне второго этажа 12 оконных проемов;

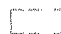

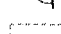
3) дворовый (южный) фасад: одна ось оконных проемов;

4) боковой (западный) фасад: глухая краснокирпичная брандмауерная стена;

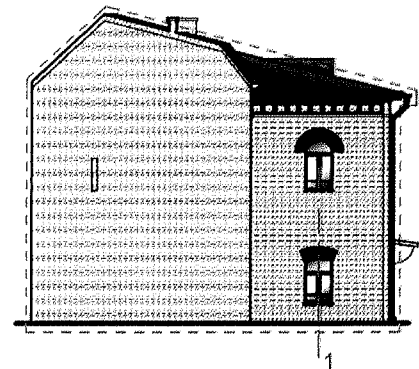
Восточный фасад.



Условные обозначения

-  - капитальные стены (основной объем здания)
-  - козырек (размер и конфигурация не является элементом предмета охраны)
-  - проем перебитый (конфигурация не является элементом предмета охраны)

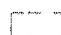

Южный фасад.



Западный фасад.



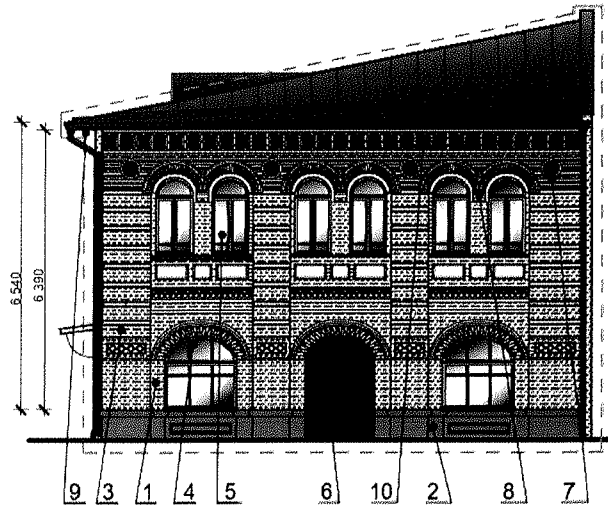
Условные обозначения

-  - капитальные стены (основной объем здания)
-  - проем пробитый (размер и конфигурация не является элементом предмета охраны)

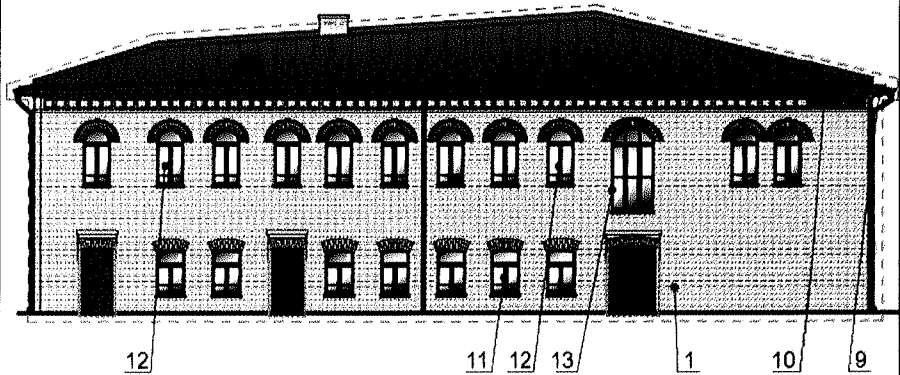
5. Архитектурно-художественное оформление северного, восточного, южного фасадов, включая форму, размер, расстекловку и оформление оконных проемов :

- 1) неоштукатуренный кирпич, лицевая кладка;
- 2) гладкий оштукатуренный цоколь с полуваликом в завершении главного фасада;
- 3) широкие лопатки в два этажа - на углах и в простенках проемов (по флангам от оси 2) главного фасада: с горизонтальной рустовкой из валиков, поставлены на валик цоколя, в уровне первого этажа украшены горизонтальными филёнками с ромбами внутри;
- 4) широкие арочные проемы в уровне первого этажа главного фасада обрамлены плоскими бровками, под оконными проемами в уровне цоколя кирпичные горизонтальные вставки;
- 5) сдвоенные узкие оконные проемы арочного очертания в уровне второго этажа главного фасада обрамлены спаренными плоскими бровками с точеными гирьками по середине; под проемами - пояс с объемными филёнками (две горизонтальные и квадратная), ограниченный профилированным карнизом по верхней грани (линия в основании проемов) и широким профилированным междуэтажным карнизом, прерывающимся в плоскости лопаток);
- 6) дверное заполнение арочной конфигурации, филёнчатое, двупольное;
- 7) круглые ниши с майоликовыми вставками - по линиям пилеастр, в уровне перемычек проемов второго этажа;
- 8) объемный горизонтальный кладочный руст в венчающей части главного фасада - плоскость от уровня пят перемычек оконных проемов второго этажа до фриза;
- 9) профилированная деревянная лобовая доска;
- 10) ширинчатый фриз из прямоугольных нишек, дополненный по главному (северному) и по правому флангу (уличная часть) восточного фасадов майоликовыми вставками - изразцами;
- 11) оконные проемы в уровне первого этажа восточного и южного фасадов: лучкового очертания, с подчеркнутыми накладками - перемычка выступающая с клинчатым замковым камнем; профилированный подоконный карниз;
- 12) оконные проемы арочного очертания в уровне второго этажа восточного и южного фасадов обрамлены тонкими бровками; профилированный подоконный карниз;
- 13) оконный проем лестничной клетки арочного очертания с обрамлением тонкой бровкой; профилированный подоконный карниз;

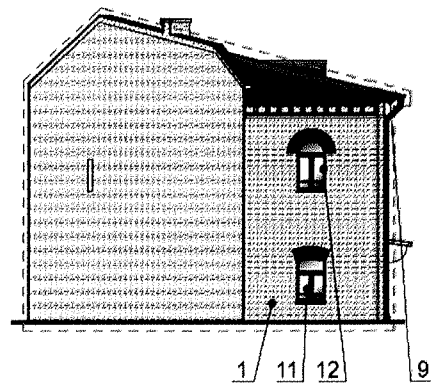
Северный фасад.



Восточный фасад.

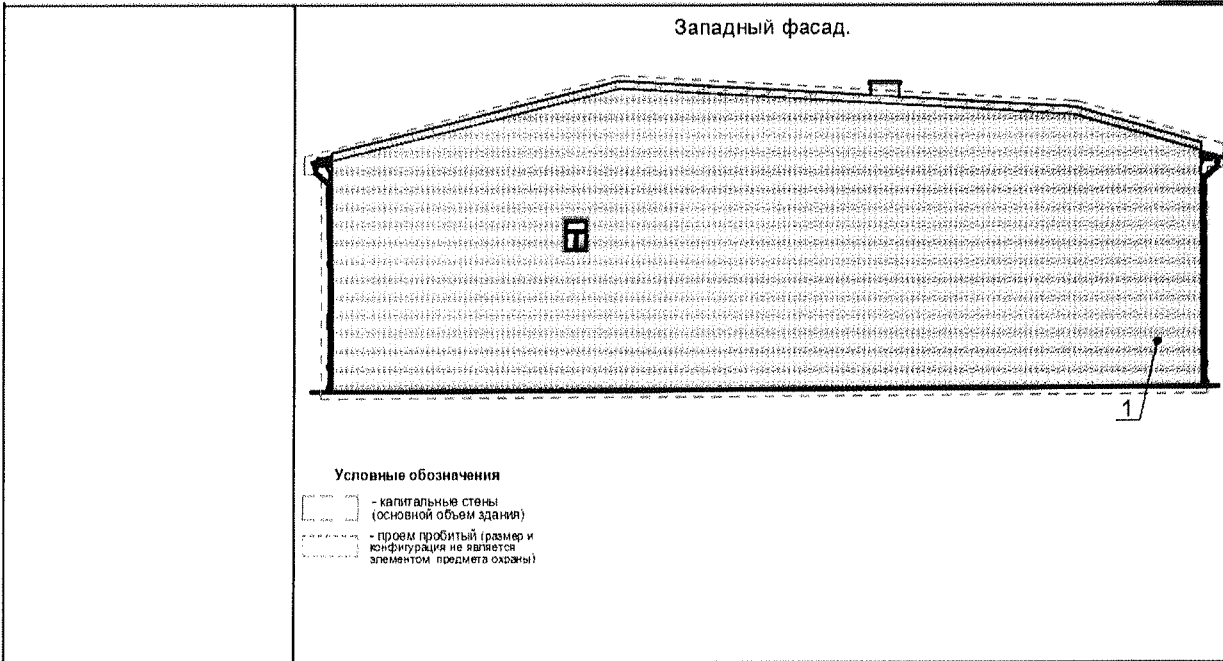


Южный фасад.



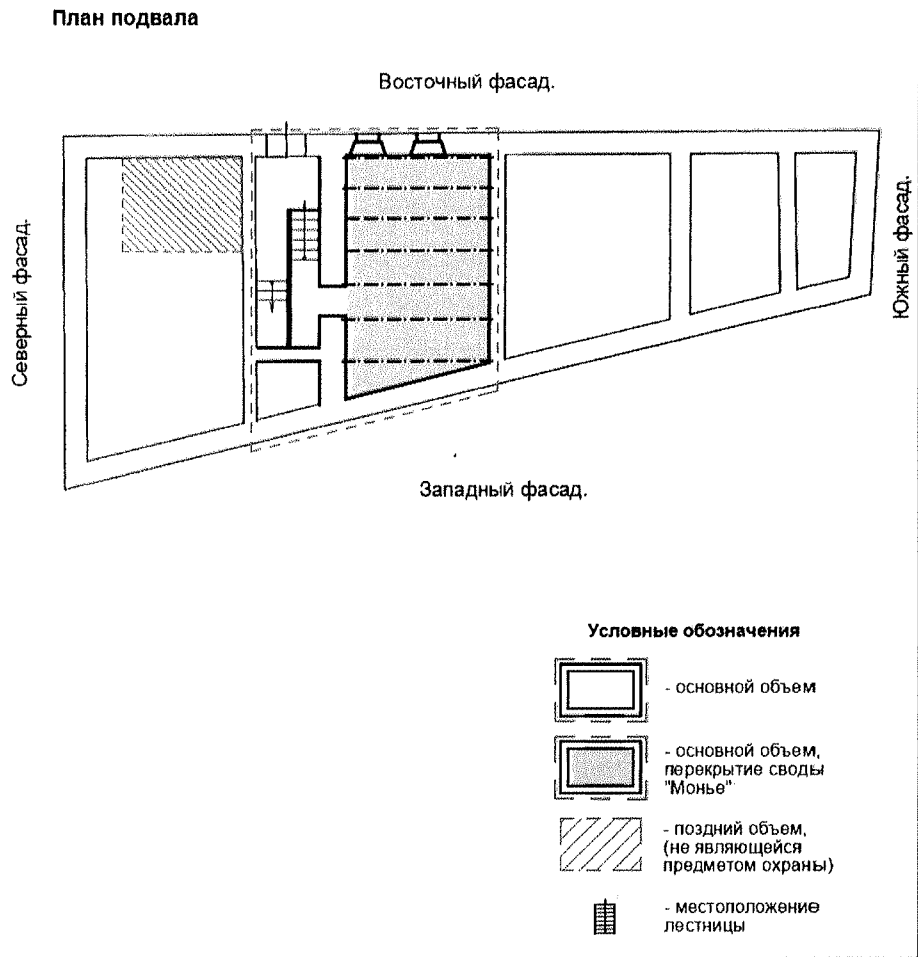
Условные обозначения

- капитальные стены (основной объем здания)
- козырек (размер и конфигурация не является элементом предмета охраны)
- проем перебитый (конфигурация не является элементом предмета охраны)



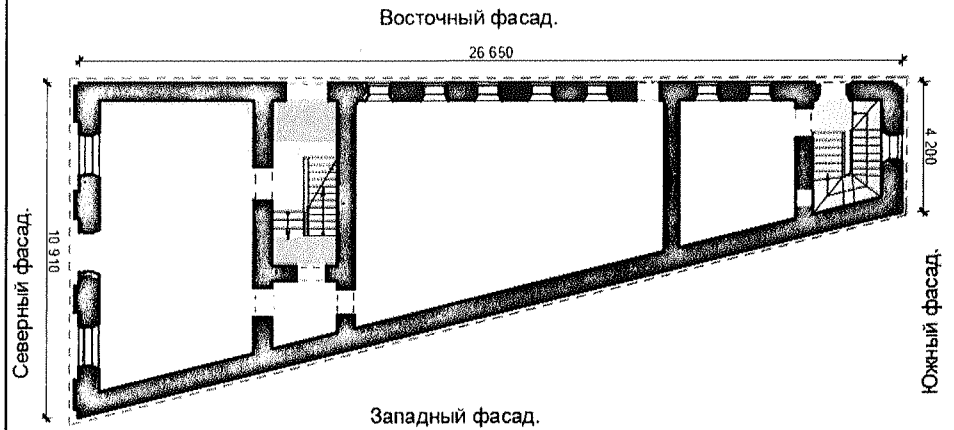
6. Конструктивная система и материалы строительства:

- 1) фундаменты - ленточные, цоколь кирпичный, на главном фасаде цоколь оштукатурен;
- 2) капитальные стены, материалы капитальных стен объемов - краснокирпичные на известковом растворе;
- 3) плоская форма перекрытий в помещениях;
- 4) перекрытие над подвалом и площадки лестницы - сводики "Монье";



5) тянутые потолочные карнизы;
 6) лестницы:
 парадная:
 местоположение,
 материал исполнения -
 ступени металлические по
 металлическим косоурам,
 с железными решетками и
 деревянными поручнями,
 конфигурация -
 двухмаршевая;
 черная: материал
 исполнения - ступени
 металлические по
 металлическим косоурам,
 местоположение,
 конфигурация -
 трехмаршевая;
 7) конфигурация крыши -
 вальмовая, с покрытием
 картами из кровельной
 стали, фальцевое
 соединение листов;
 деревянная
 профилированная
 лобовая доска; материал
 отливов - металл;
 8) заполнение оконных
 проемов индивидуальное
 столярное, расстекловка в
 соответствии
 историческим образцам;
 индивидуальное
 заполнение дверных
 проемов по фасадам,
 заполнения проемов одно
 - и двупольные с
 деревянной филенкой, в
 соответствии с
 историческими образцами;
 9) перемычки оконных и
 дверных проемов по
 фасадам: лучковые -
 перемычки оконных
 проемов восточного и
 южного фасадов в уровне
 первого этажа; арочные -
 оконных проемов
 восточного и южного
 фасадов в уровне второго
 этажа и проемов
 северного фасада в
 уровне обоих этажей.

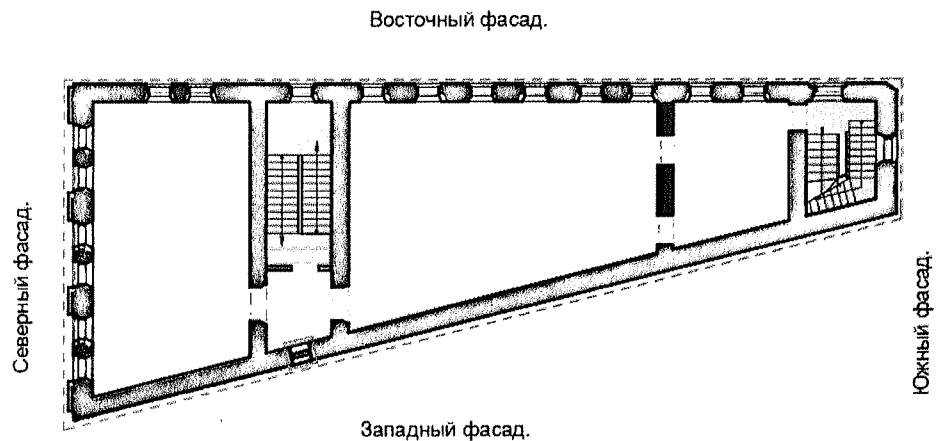
План 1-го этажа



Условные обозначения

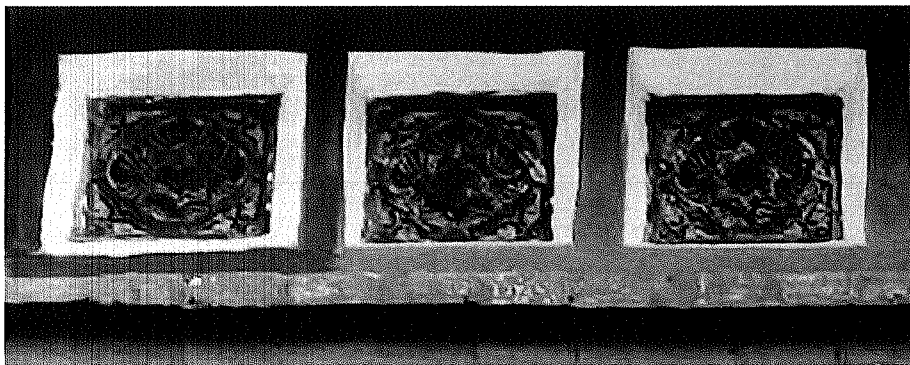
- основной объем, плоское перекрытие
- основной объем, перекрытие своды "Монье"
- наличие тянутых потолочных карнизов
- местоположение внутренних лестниц
- тянутые потолочные карнизы по сводикам "Монье"

План 2-го этажа

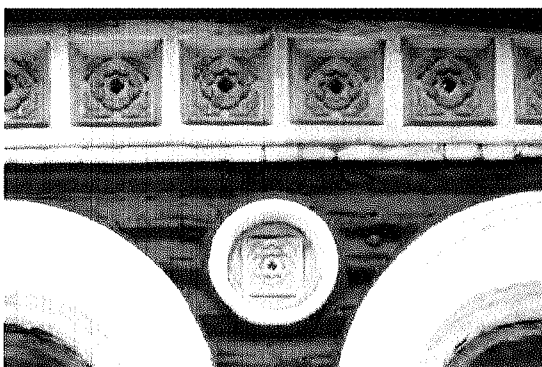


Условные обозначения

- основной объем, плоское перекрытие
- местоположение внутренних лестниц
- пробитый оконный проем (размер и местоположение не является элементом предмета охраны)



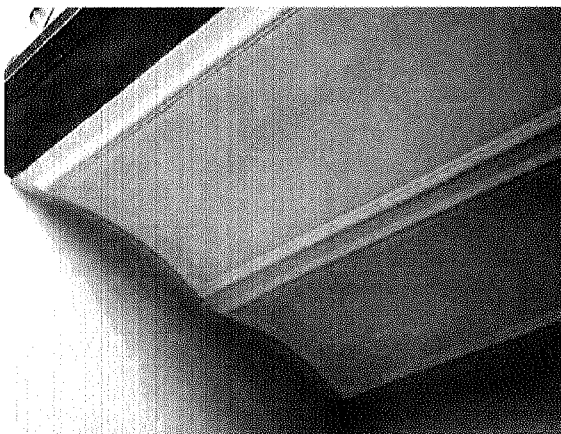
Ширинчатый фриз из прямоугольных нишек с майоликовыми вставками из изразцов



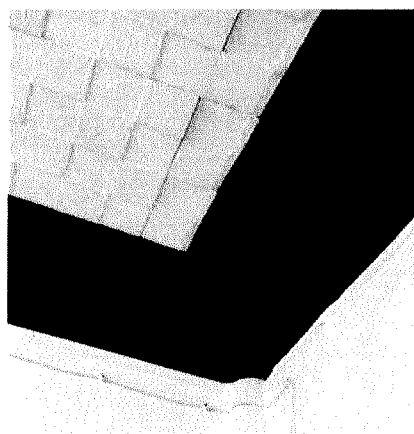
Круглые ниши с майоликовыми вставками в лопатках в уровне бровок



Парадная, местоположение, конфигурация, материал исполнения- ступени металлические, с железными решетками и деревянными поручнями



Профилированные тянутые потолочные карнизы на сводах "Монье"



Профилированные тянутые потолочные карниз в помещении первого этажа