

**ИНСПЕКЦИЯ ПО ОХРАНЕ ОБЪЕКТОВ КУЛЬТУРНОГО
НАСЛЕДИЯ КОСТРОМСКОЙ ОБЛАСТИ**

ПРИКАЗ

от « 06 » 09 2024 года № 67-НПА

г. Кострома

**Об утверждении предмета охраны объекта культурного наследия
регионального значения «Дом жилой Боковых», 1-я четв. XIX в.
(Костромская область, г. Галич, пл. Революции, 2/4)**

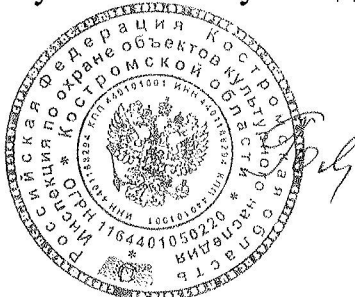
В соответствии с Федеральным законом от 25 июня 2002 года № 73-ФЗ «Об объектах культурного наследия (памятниках истории и культуры) народов Российской Федерации», положением об инспекции по охране объектов культурного наследия Костромской области, утвержденным постановлением губернатора Костромской области от 16 ноября 2015 года №206 «Об инспекции по охране объектов культурного наследия Костромской области», на основании проекта предмета охраны объекта культурного наследия регионального значения «Дом жилой Боковых», 1-я четв. XIX в. (Костромская область, г. Галич, пл. Революции, 2/4),

ПРИКАЗЫВАЮ:

1. Утвердить предмет охраны объекта культурного наследия регионального значения «Дом жилой Боковых», 1-я четв. XIX в. (адрес в соответствии с актом о постановке на государственную охрану: Костромская область, г. Галич, пл. Революции, 2/4; адрес в соответствии с Федеральной информационной адресной системой: Костромская область, городской округ город Галич, город Галич, улица Гагарина, дом 2), согласно приложению.

2. Настоящий приказ вступает в силу со дня его официального опубликования.

Начальник инспекции



С.Е. Голикова

Приложение

УТВЕРЖДЕН
приказом инспекции по охране
объектов культурного наследия
Костромской области

от « 06 » 09 2024 г. № 67-НПА

ПРЕДМЕТ ОХРАНЫ

объекта культурного наследия регионального значения
«Дом жилой Боковиных», 1-я четв. XIX в.
(Костромская область, г. Галич, пл. Революции, 2/4)

1. Связь с ландшафтом и архитектурно-художественным ансамблем окружающих построек (приложение к настоящему предмету охраны):
 - 1) местоположение в квартале, ограниченном улицами Гагарина, Луначарского, Пионеров, площадь Революции;
 - 2) местоположение на пересечении улицы Гагарина и площади Революции, главным (юго-западным) фасадом здание ориентировано на площадь Революции, возведено на рельефе, без отступа от линии застройки улицы.
2. Стилистические особенности объекта (приложение к настоящему предмету охраны): классицизм.
3. Объемно-пространственная и планировочная композиция, силуэтные характеристики (приложение к настоящему предмету охраны):
 - 1) одноэтажный объем на цокольном этаже (по юго-восточному фасаду - представлен цоколем, по северо-западному фасаду - на высоту этажа), крыша вальмовой конфигурации;
 - 2) конфигурация в плане - близкая к прямоугольнику, со скруглением угла;
планировочная структура - капитальные наружные и внутренние поперечные стены, местоположение проемов во внутренних капитальных стенах;
габариты в плане в уровне цокольного этажа - 23,9 x 8,81 м;
высота от уровня обреза цоколя до подшива кровли - 3,81 м; высота от уровня земли до обреза цоколя по левому флангу северо-западного фасада - 3,25 м.

4. Осевая композиция фасадов, местоположение и назначение проемов (приложение к настоящему предмету охраны):

1) главный (юго-западный) фасад: 7 осей, центральная часть фасада (оси 3-5) отмечена ложным портиком;

оконные проемы в уровне цокольного этажа по осям 1-6;

оконные проемы в уровне первого этажа по каждой оси;

2) дворовый (северо-восточный) фасад: 7 композиционных осей;

в уровне цокольного этажа - 3 оконных проема по осям 5-7; местоположение проема по 4-й оси;

в уровне первого этажа - оконные проемы в осях 1-7;

3) боковой (северо-западный) фасад: 1 дверной проем в уровне цокольного этажа, 1 оконный проем в уровне первого этажа;

4) боковой (юго-восточный) фасад: местоположение 3-х осей проемов;

5) скругленный восточный угол объема: местоположение оси проема по центру плоскости.

5. Архитектурно - художественное оформление фасадов (местоположение - приложение к настоящему предмету охраны):

1) горизонтальное членение фасадов:

легкий выступ цоколя от плоскости фасада - по северо-западному (в высоту этажа), юго-западному, северо-восточному фасадам;

полочка, раскрепованная вертикальными членениями фасада и прерывающаяся в плоскости пилястр, проходящая в уровне под оконными проемами (нишами) первого этажа - по северо-западному, юго-западному, юго-восточному фасадам;

фриз, огибающий все фасады: гладкий, незначительно выступающий от плоскости стен;

2) вертикальное членение фасадов:

креповка фасадов - легкий выступ плоскости стены первого этажа (от уровня обреза цоколя до подшива) по флангам главного (юго-западного) фасада (оси 1,7) и в плоскости бокового (юго-восточного) фасада, создающая дополнительный визуальный акцент - ниша в плоскости скругленного угла объема;

ложный портик по центру главного (юго-западного) фасада (оси 3-5): 4 пилястры с капителями коринфского ордера и профилированными базами, опирающиеся на импровизированный стилобат - легкий выступ плоскости фасада на всю высоту цоколя;

гладкий фриз фасада раскрепован над капителями подобно антаблементу портика;

две узкие вертикальные ниши - по флангам скругленного юго-восточного угла в уровне первого этажа.

6. Конструктивная система, материалы строительства (приложение к настоящему предмету охраны):

1) фундамент - ленточный;

2) капитальные наружные и внутренние стены, местоположение проемов в толще капитальных стен (согласно приложению); материал стен - глиняный керамический кирпич на известково-песчаном растворе, с фасадов - оштукатурен, окрашен; фасадный декор - кладочный, объемный лепной;

3) форма перекрытий - плоские;

4) пропорции оконных и дверных проемов по фасадам, очертание проемов: лучковое очертание оконных проемов в уровне цокольного этажа по юго-западному фасаду; прямоугольное очертание дверных проемов, прямоугольное очертание оконных проемов в уровне основного этажа;

материал заполнения дверных проемов по фасадам - с деревянными филенками;

материал заполнения оконных проемов - индивидуальное столярное, рисунок расстекловки оконных проемов в соответствие историческим образцам;

5) конфигурация крыши - скатная вальмовая, наличие слуховых окон; материал кровельного покрытия - листовое железо, соединение фальцевое; материал подшива - дерево; материал отливов - металл.

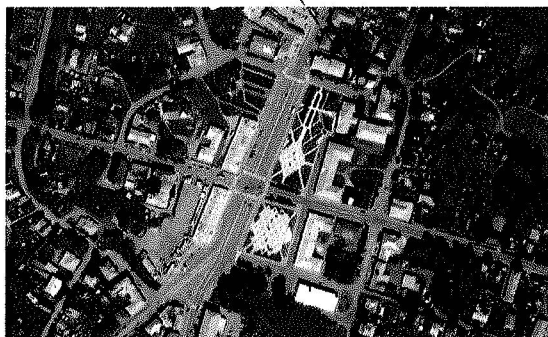
7. Предмет охраны может быть изменен на основании документов или результатов историко-культурных и натуральных исследований, отсутствующих при подготовке проекта предмета охраны объекта культурного наследия, дающих основания для его изменения.

Приложение
к предмету охраны объекта культурного наследия
регионального значения
«Дом жилой Боковымих», 1-я четв. XIX в.
(Костромская область, г. Галич, пл. Революции, 2/4)

1. Связь с ландшафтом и архитектурно-художественным ансамблем окружающих построек:

- 1) местоположение в квартале, ограниченном улицами Гагарина, Луначарского, Пионеров, площадь Революции;
- 2) местоположение на пересечении улицы Гагарина и площади Революции, главным (юго-западным) фасадом здание ориентировано на площадь Революции, возведено на рельефе, без отступа от линии застройки улицы.

местоположение Объекта



2. Стилистические особенности объекта: классицизм.

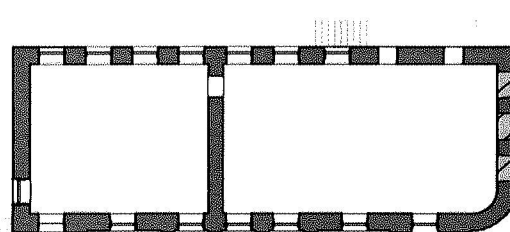
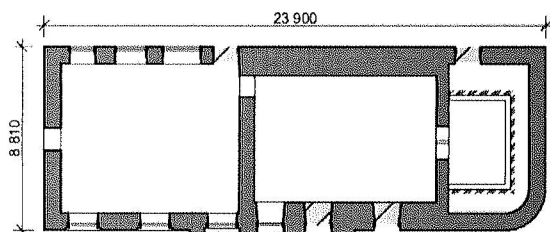


3. Объемно-пространственная и планировочная композиция, силуэтные характеристики:

- 1) одноэтажный объем на цокольном этаже (по юго-восточному фасаду - представлен цоколем, по северо-западному фасаду - на высоту этажа), крыша вальмовой конфигурации;
- 2) конфигурация в плане - близкая к прямоугольнику, со скруглением угла; планировочная структура - капитальные наружные и внутренние поперечные стены, местоположение проемов во внутренних капитальных стенах; габариты в плане в уровне цокольного этажа - 23,9 x 8,81 м; высота от уровня обреза цоколя до подшива кровли - 3,81 м; высота от уровня земли до обреза цоколя по левому флангу северо-западного фасада - 3,25 м.

план цокольного этажа

план первого этажа

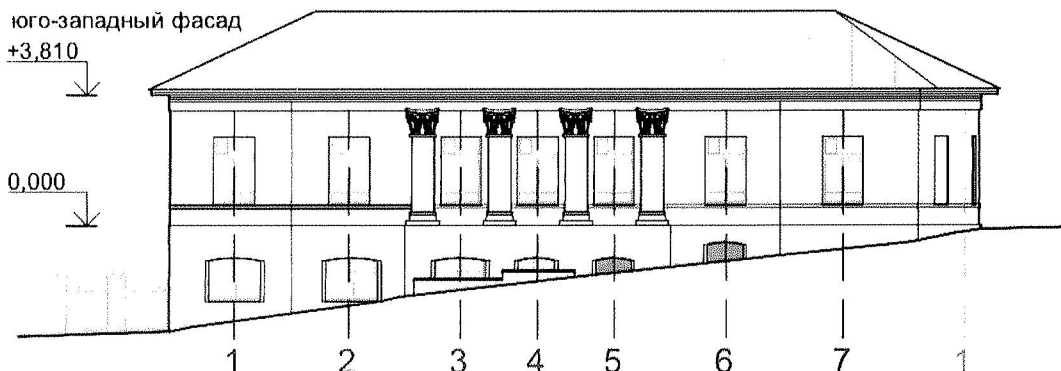


- планировочная структура в капитальных стенах, капитальные стены, местоположение проемов
- проемы заложены в процессе эксплуатации здания, местоположение
- местоположение проемов в капитальных стенах

крыльцо, лестничный марш, ограды - не входят в состав предмета охраны

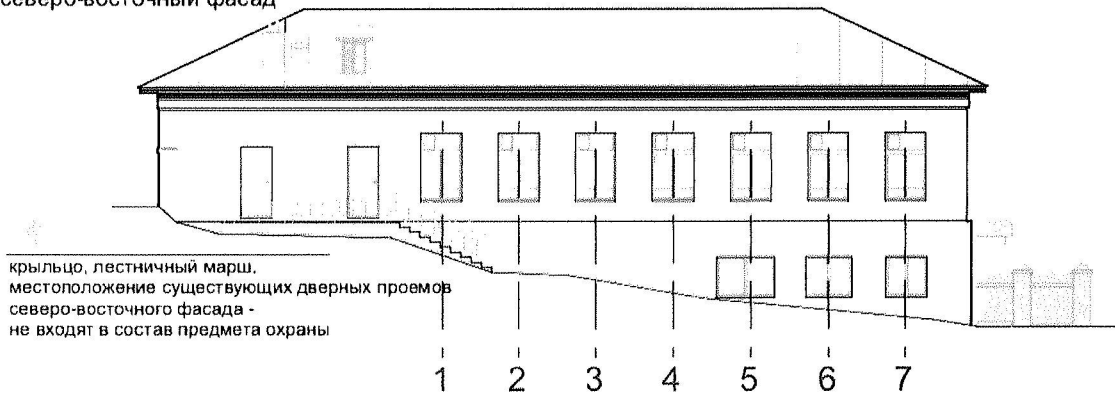
4. Осевая композиция фасадов, местоположение и назначение проемов:

- 1) **главный (юго-западный) фасад:** 7 осей, центральная часть фасада (оси 3-5) отмечена ложным портиком;
 оконные проемы в уровне цокольного этажа по осям 1-6;
 оконные проемы в уровне первого этажа по каждой оси;



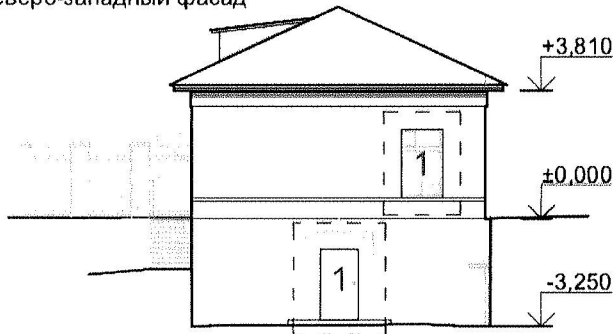
- 2) **дворовый (северо-восточный) фасад:** 7 композиционных осей;
 в уровне цокольного этажа - 3 оконных проема по осям 5-7; местоположение проема по 4-й оси;
 в уровне первого этажа - оконные проемы в осях 1-7;

северо-восточный фасад

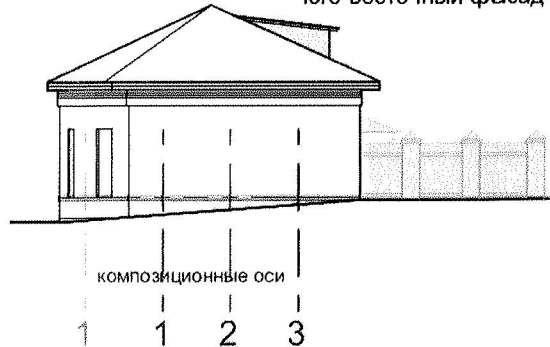


- 3) **боковой (северо-западный) фасад:** 1 дверной проем в уровне цокольного этажа, 1 оконный проем в уровне первого этажа;
 4) **боковой (юго-восточный) фасад:** местоположение 3-х осей проемов;
 5) **скругленный восточный угол объема:** местоположение оси проема по центру плоскости.

северо-западный фасад



юго-восточный фасад



1 — ось

□ местоположение проема

■ крыльцо, лестничный марш, ограды, козырьки - не входят в состав предмета охраны

* высотные отметки, протяженность фасадов - допустима погрешность - 0,1 м.

5. Архитектурно-художественное оформление фасадов:

1) горизонтальное членение фасадов:

===== легкий выступ цоколя от плоскости фасада - по северо-западному (в высоту этажа), юго-западному, северо-восточному фасадам;

полочка, раскрепованная вертикальными членениями фасада и прерывающаяся в плоскости пилястр, проходящая в уровне под оконными проемами (нишами) первого этажа - по северо-западному, юго-западному, юго-восточному фасадам;

===== фриз, огибающий все фасады: гладкий, незначительно выступающий от плоскости стен;

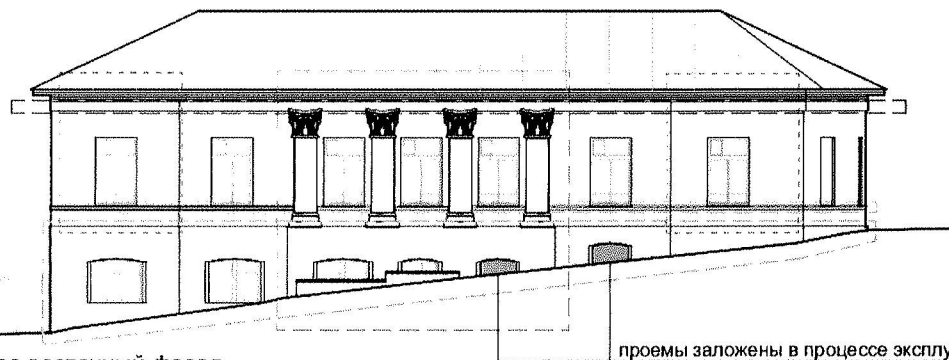
2) вертикальное членение фасадов:

===== креповка фасадов - легкий выступ плоскости стены первого этажа (от уровня обреза цоколя до подшива) по флангам главного (юго-западного) фасада (оси 1,7) и в плоскости бокового (юго-восточного) фасада, создающая дополнительный визуальный акцент - ниша в плоскости скругленного угла объема;

===== ложный портик по центру главного (юго-западного) фасада (оси 3-5): 4 пилястры с капителями коринфского ордера и профилированными базами, опирающиеся на импровизированный стилобат - легкий выступ плоскости фасада на всю высоту цоколя; гладкий фриз фасада раскрепован над капителями подобно антабменту портика;

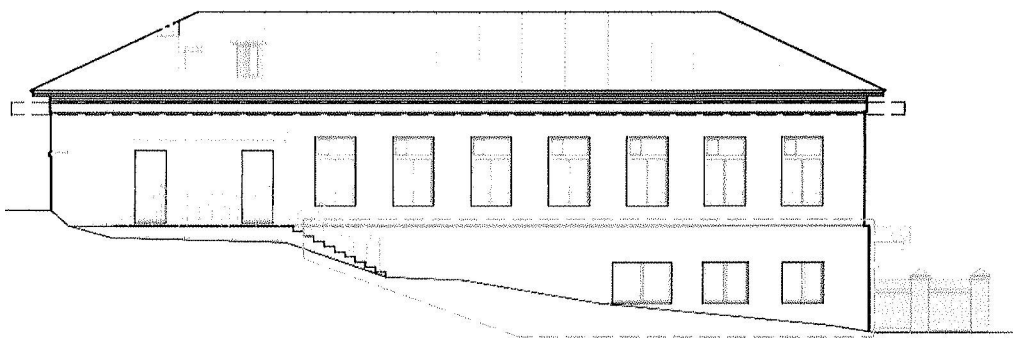
две узкие вертикальные ниши - по флангам скругленного юго-восточного угла в уровне первого этажа.

юго-западный фасад



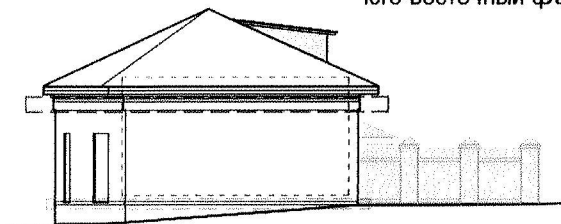
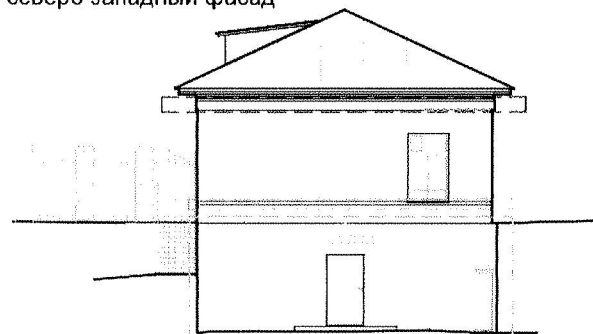
северо-восточный фасад

проемы заложены в процессе эксплуатации здания, местоположение, форма - входит в состав предмета охраны



северо-западный фасад

юго-восточный фасад

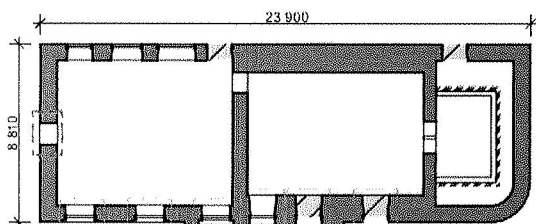


крыльцо, лестничный марш, ограды, козырьки - не входят в состав предмета охраны

6. Конструктивная система, материалы строительства:

- 1) фундамент - ленточный;
- 2) капитальные наружные и внутренние стены, местоположение проемов в толще капитальных стен;
материал стен - глиняный керамический кирпич на известково-песчаном растворе, с фасадов - оштукатурен, окрашен; фасадный декор - кладочный, объемный лепной;
- 3) форма перекрытий - плоские;
- 4) пропорции оконных и дверных проемов по фасадам, очертание проемов: лучковое очертание оконных проемов в уровне цокольного этажа по юго-западному фасаду; прямоугольное очертание дверных проемов, прямоугольное очертание оконных проемов в уровне основного этажа;
материал заполнения дверных проемов по фасадам - с деревянными филенками; материал заполнения оконных проемов - индивидуальное столярное, рисунок расстекловки оконных проемов в соответствии историческим образцам;
- 5) конфигурация крыши - скатная вальмовая, наличие слуховых окон; материал кровельного покрытия - листовое железо, соединение фальцевое; материал подшива - дерево; материал отливов - металл.

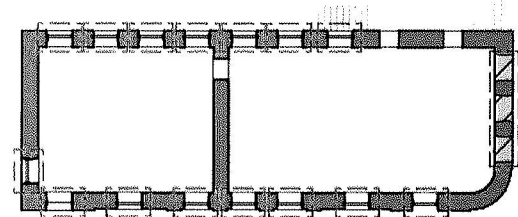
план цокольного этажа



оконные проемы заложены в процессе эксплуатации Объекта

крыльцо, лестничный марш, ограды, козырьки - не входят в состав предмета охраны

план первого этажа



в составе предмета охраны Объекта:

капитальные наружные и внутренние стены

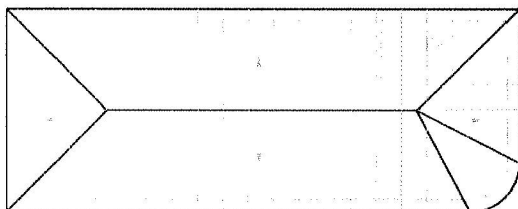
форма перекрытий - плоские

лучковое очертание оконных проемов

прямоугольное очертание проемов

конфигурация крыши - вальмовая

план кровли



7. Предмет охраны может быть изменен на основании документов или результатов историко-культурных исследований, отсутствующих при подготовке проекта предмета охраны объекта культурного наследия, дающих основания для изменения предмета охраны объекта культурного наследия.