



**ДЕПАРТАМЕНТ
ИМУЩЕСТВЕННЫХ И ЗЕМЕЛЬНЫХ ОТНОШЕНИЙ
КОСТРОМСКОЙ ОБЛАСТИ**

ПРИКАЗ

от «25» октября 2024 года № 140-од

г. Кострома

**Об установлении охранных зон газопроводов
газораспределительных сетей**

В соответствии с подпунктом 1 пункта 2 статьи 56, статьями 105, 106 Земельного кодекса Российской Федерации, постановлением Правительства Российской Федерации от 20 ноября 2000 года № 878 «Об утверждении Правил охраны газораспределительных сетей», Законом Костромской области от 18 июля 2002 года № 68-ЗКО «О разграничении полномочий между органами государственной власти Костромской области в сфере регулирования земельных отношений», постановлением губернатора Костромской области от 29 мая 2015 года № 96 «О департаменте имущественных и земельных отношений Костромской области», на основании обращения ООО «Газпром газораспределение Кострома»,

ПРИКАЗЫВАЮ:

1. Установить охранные зоны газопроводов газораспределительных сетей, находящихся в собственности общества с ограниченной ответственностью «Газпром газораспределение Кострома», перечень которых определен в приложении № 1 к настоящему приказу, в границах, сведения о которых содержатся в приложениях №№ 2 – 21 к настоящему приказу.

2. Наложить ограничения (обременения) на расположенные в охранных зонах газопроводов газораспределительных сетей земельные участки, определив условия их использования в соответствии с Правилами охраны газораспределительных сетей, утвержденными постановлением Правительства Российской Федерации от 20 ноября 2000 года № 878 «Об утверждении Правил охраны газораспределительных сетей».

3. Убытки, причиненные в связи с установлением охранной зоны газопровода газораспределительной сети, возмещает собственник такого сооружения в сроки, указанные в пункте 13 статьи 57.1 Земельного кодекса Российской Федерации.

4. Настоящий приказ вступает в силу со дня его официального опубликования.

Директор департамента

A handwritten signature in black ink, appearing to read 'Иванова' (Ivanova), written in a cursive style.

М.А. Иванова

Приложение № 1

к приказу департамента
имущественных и земельных
отношений

Костромской области
от «25» октября 2024 года № 140-од

ПЕРЕЧЕНЬ

газопроводов газораспределительных сетей, в связи с размещением
которых устанавливаются охранные зоны

№ п/п	Назначение объекта (вид)	Наименование объекта	Кадастровый номер объекта	Местоположение объекта
1	2	3	4	5
1	Сооружения трубопроводного транспорта	Газопровод-ввод к жилому дому по адресу: Костромская область, Костромской район, д. Бакшейка, д. 11, кв. 2	44:07:020201:536	Костромская область, Костромской р-н, д. Бакшейка, д. 11, кв. 2
2	Сооружения трубопроводного транспорта	Газопровод-ввод к жилому дому по адресу: г. Кострома, 2-й Журавлиный проезд, д. 8	44:27:030101:6462	Костромская область, г. Кострома, 2- Журавлиный проезд, д. 8
3	Сооружения трубопроводного транспорта	Газопровод-ввод к многоквартирному жилому дому, расположенному по адресу: г. Кострома, ул. Окружная, д. 51А	44:27:000000:17318	Костромская область, г. Кострома, ул. Окружная, д. 51а
4	Сооружения трубопроводного транспорта	Газопровод-ввод к жилому дому по адресу: Костромская область, Красносельский район, д. Шолохово, ул. Ювелирная, д. 17А	44:08:082405:543	Костромская область, Красносельский район, д. Шолохово, ул. Ювелирная, д. 17А
5	Сооружения трубопроводного транспорта	Газопровод-ввод к жилому дому по адресу: г. Кострома, ул. Аркадия Жолниренко, д. 31	44:27:020118:404	Костромская область, г. Кострома, ул. Аркадия Жолниренко, д. 31
6	Сооружения трубопроводного транспорта	Газопровод-ввод к нежилому зданию (магазину), расположенному по адресу: Костромская область, Красносельский район, с. Подольское, ул. Советская, д. 3	44:08:040808:329	Костромская область, Красносельский район, с. Подольское, ул. Советская, д. 3

1	2	3	4	5
7	Сооружения трубопроводного транспорта	Газопровод-ввод к жилому дому по адресу: Костромская область, Костромской район, д. Самсонка, дом без номера (в 90 м на северо-восток от д. 20, земельный участок с кадастровым номером 44:07:090201:179)	44:07:090201:446	Костромская область, Костромской район, д. Самсонка, дом без номера (в 90 м на северо-восток от д. 20)
8	Сооружения трубопроводного транспорта	Газопровод-ввод к жилому дому по адресу: Костромская область, Костромской район, г. Кострома, пер. Инженерный, д. 3 (кадастровый номер земельного участка 44:27:090624:573)	44:27:090624:627	Костромская область, г. Кострома, пер. Инженерный, д. 3, (кадастровый номер земельного участка 44:27:090624:573)
9	Сооружения трубопроводного транспорта	Газопровод-ввод к жилому дому по адресу: г. Кострома, ул. Николая Тимофеева, д. 36	44:27:020118:406	Костромская область, г. Кострома, ул. Николая Тимофеева, д. 36
10	Сооружения трубопроводного транспорта	Газопровод-ввод к жилому дому по адресу: Костромская область, Костромской район, п. Апракино, ул. Молодежная, дом № 43А (100м на север от дома 15)	44:07:010102:448	Костромская область, Костромской район, п. Апракино, ул. Молодежная, дом № 43А (100 м на север от дома 15)
11	Сооружения трубопроводного транспорта	Газопровод-ввод к жилому дому по адресу: Костромская область, Костромской район, с. Саметь, ул. Новая, дом без номера (на земельном участке с кадастровым номером 44:07:141401:723)	44:07:141401:758	Костромская область, Костромской р-н, с. Саметь, ул. Новая, дом без номера (на земельном участке с кадастровым номером 44:07:141401:723)
12	Сооружения трубопроводного транспорта	Газопровод-ввод к зданию школы по адресу: Костромская область, Красносельский район, д. Косевское, д. 44	44:08:081001:647	Костромская область, Красносельский р-н, д. Косевское, д. 44
13	Сооружения трубопроводного транспорта	Газопровод-ввод к нежилому строению по адресу: Костромская область, Красносельский район, пгт Красное-на-Волге, ул. Советская, д. 38/2	44:08:000000:1871	Костромская область, Красносельский р-н, пгт Красное-на-Волге, ул. Советская, д. 38/2
14	Сооружения трубопроводного транспорта	Газопровод-ввод к жилому дому по адресу: г. Кострома, ул. Красная Байдарка, д. 13, кв. 1	44:27:000000:17319	Костромская область, г. Кострома, ул. Красная Байдарка, д. 13, кв. 1

1	2	3	4	5
15	Сооружения трубопроводного транспорта	Газопровод-ввод к жилому дому по адресу: Костромская область, Красносельский район, д. Большое Андрейково, дом без номера на земельном участке с кадастровым номером 44:08:012407:389	44:08:000000:1872	Костромская область, Красносельский район, д. Большое Андрейково, дом без номера на земельном участке с кадастровым номером 44:08:012407:389
16	Сооружения трубопроводного транспорта	Газопровод-ввод к автономной котельной по адресу: Костромская область, Костромской район, г. Кострома, ул. Костромская, д. 61	44:27:000000:17316	Костромская область, г. Кострома, ул. Костромская, д. 61
17	Сооружения трубопроводного транспорта	Газопровод-ввод к нежилому строению по адресу: Костромская область, Галичский район, д. Лаптево, ул. Лесная, д. 1	44:04:021201:283	Российская Федерация, Костромская область, Галичский район, д. Лаптево, ул. Лесная, д. 1
18	Сооружения трубопроводного транспорта	Газопровод-ввод к зданию ПСЧ № 43 по адресу: Костромская область, Галичский район, г. Галич, пл. Революции, д. 7	44:26:050102:313	Российская Федерация, Костромская область, Галичский район, г. Галич, пл. Революции, д. 7
19	Сооружения трубопроводного транспорта	Газопровод-ввод к гаражному боксу по адресу: г. Кострома, ул. Мясницкая, гаражный строительный кооператив № 108, бокс 8	44:27:040634:325	Костромская область, г. Кострома, ул. Мясницкая, гаражный строительный кооператив № 108, бокс 8
20	Сооружения трубопроводного транспорта	Газопровод-ввод к зданию дома детского творчества по адресу: Костромская область, Парфеньевский район, с. Парфеньево, ул. Белорукова, д. 20	44:17:000000:562	Российская Федерация, Костромская область, Парфеньевский район, с. Парфеньево, ул. Белорукова, д. 20

Приложение № 2

к приказу департамента
имущественных и земельных
отношений
Костромской области
от «25» октября 2024 года № 140-од

СВЕДЕНИЯ

о границах охранной зоны сооружения трубопроводного транспорта,
имеющего местоположение: Костромская область, Костромской р-н,
д. Бакшейка, д. 11, кв. 2

Обозначение характерных точек границ	Координаты, м	
	X	Y
1	286651.96	1200814.51
2	286649.92	1200814.75
3	286649.18	1200811.04
4	286669.62	1200806.40
5	286671.78	1200806.89
6	286672.45	1200809.86
1	286651.96	1200814.51



Масштаб 1:400

Условные обозначения

- - Характерная точка контура здания, сооружения, объекта незавершенного строительства
- 1 - Обозначение новой характерной точки
- :17 - Кадастровый номер земельного участка
- - Часть границы, сведения ЕГРН о которой позволяют однозначно определить ее положение на местности
- - Часть границы, местоположение которой определено при выполнении кадастровых работ
- - - - - Ось газопровода
- 44:07:020201 - Номер кадастрового квартала

Приложение № 3

к приказу департамента
имущественных и земельных
отношений
Костромской области
от «25» октября 2024 года № 140-од

СВЕДЕНИЯ

о границах охранной зоны сооружения трубопроводного транспорта,
имеющего местоположение: Костромская область, г. Кострома,
2-Журавлиный проезд, д. 8

Обозначение характерных точек границ	Координаты, м	
	X	Y
1	297385.78	1211170.18
2	297385.46	1211157.58
3	297389.46	1211157.48
4	297389.78	1211170.08
1	297385.78	1211170.18



Масштаб 1:600

Условные обозначения

- - Характерная точка контура здания, сооружения, объекта незавершенного строительства
- 1 - Обозначение новой характерной точки
- :870 - Кадастровый номер земельного участка
- - Часть границы, сведения ЕГРН о которой позволяют однозначно определить ее положение на местности
- (red) - Часть границы, местоположение которой определено при выполнении кадастровых работ
- - - (blue dashed) - Ось газопровода
- 44:27:030101 - Номер кадастрового квартала

Приложение № 4

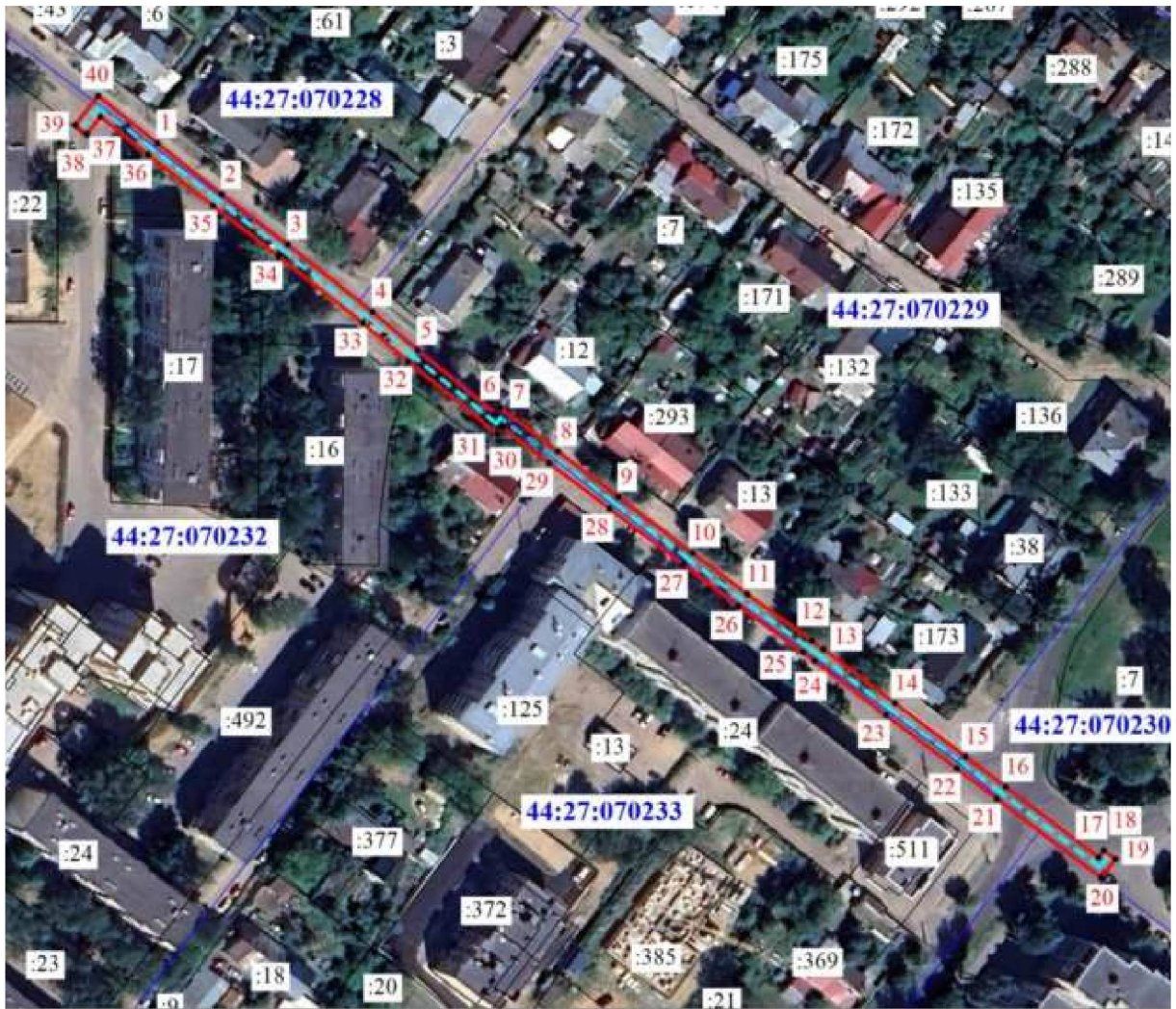
к приказу департамента
имущественных и земельных
отношений
Костромской области
от «25» октября 2024 года № 140-од

СВЕДЕНИЯ

о границах охранной зоны сооружения трубопроводного транспорта,
имеющего местоположение: Костромская область, г. Кострома,
ул. Окружная, д. 51а

Обозначение характерных точек границ	Координаты, м	
	X	Y
1	288592.19	1216994.59
2	288578.28	1217012.21
3	288564.50	1217030.12
4	288546.14	1217053.24
5	288535.68	1217065.54
6	288518.50	1217086.72
7	288520.03	1217087.98
8	288508.06	1217103.79
9	288495.63	1217120.28
10	288480.34	1217140.52
11	288469.09	1217155.41
12	288456.41	1217173.02
13	288454.01	1217176.20
14	288439.28	1217195.68
15	288424.69	1217214.98
16	288416.41	1217225.92
17	288397.26	1217251.22
18	288399.13	1217252.59
19	288396.77	1217255.81
20	288391.62	1217252.04
21	288413.22	1217223.50

Обозначение характерных точек границ	Координаты, м	
	X	Y
22	288421.50	1217212.56
23	288436.09	1217193.26
24	288450.82	1217173.78
25	288453.21	1217170.62
26	288465.86	1217153.05
27	288477.15	1217138.10
28	288492.44	1217117.86
29	288504.87	1217101.37
30	288514.52	1217088.62
31	288512.90	1217087.28
32	288532.59	1217063.00
33	288543.07	1217050.67
34	288561.33	1217027.67
35	288575.11	1217009.76
36	288589.05	1216992.11
37	288599.45	1216979.11
38	288594.71	1216975.34
39	288597.19	1216972.20
40	288605.09	1216978.47
1	288592.19	1216994.59



Масштаб 1:1800

Условные обозначения

- - Характерная точка границы, сведения о которой позволяют однозначно определить ее положение на местности
- 1 - Обозначение новой характерной точки
- :16 - Кадастровый номер земельного участка
- - Часть границы, сведения ЕГРН о которой позволяют однозначно определить ее положение на местности
- - Ось газопровода
- - Граница кадастрового квартала
- - Часть границы, местоположение которой определено при выполнении кадастровых работ
- 44:27:070232 - Номер кадастрового квартала

Приложение № 5

к приказу департамента
имущественных и земельных
отношений
Костромской области
от «25» октября 2024 года № 140-од

СВЕДЕНИЯ

о границах охранной зоны сооружения трубопроводного транспорта,
имеющего местоположение: Костромская область, Красносельский район,
д. Шолохово, ул. Ювелирная, д. 17А

Обозначение характерных точек границ	Координаты, м	
	X	Y
1	267233.93	1229294.47
2	267227.86	1229282.62
3	267231.42	1229280.80
4	267237.49	1229292.65
1	267233.93	1229294.47



Масштаб 1:600

Условные обозначения

- - Характерная точка границы, сведения о которой позволяют однозначно определить ее положение на местности
- 1 - Обозначение новой характерной точки
- :126 - Кадастровый номер земельного участка
- - Часть границы, сведения ЕГРН о которой позволяют однозначно определить ее положение на местности
- - Часть границы, местоположение которой определено при выполнении кадастровых работ
- - - - - Ось газопровода
- 44:08:082405 - Номер кадастрового участка

Приложение № 6

к приказу департамента
имущественных и земельных
отношений
Костромской области
от «25» октября 2024 года № 140-од

СВЕДЕНИЯ

о границах охранной зоны сооружения трубопроводного транспорта,
имеющего местоположение: Костромская область, г. Кострома,
ул. Аркадия Жолниренко, д. 31

Обозначение характерных точек границ	Координаты, м	
	X	Y
1	297124.22	1210434.36
2	297118.66	1210429.43
3	297121.32	1210426.43
4	297126.88	1210431.36
1	297124.22	1210434.36



Масштаб 1:500

Условные обозначения

- - Характерная точка границы, сведения о которой позволяют однозначно определить ее положение на местности
- 1 - Обозначение новой характерной точки
- :207 - Кадастровый номер земельного участка
- - Часть границы, сведения ЕГРН о которой позволяют однозначно определить ее положение на местности
- - - - - Ось газопровода
- 44:27:020118 - Номер кадастрового квартала
- - - - - Часть границы, местоположение которой определено при выполнении кадастровых работ

Приложение № 7

к приказу департамента
имущественных и земельных
отношений
Костромской области
от «25» октября 2024 года № 140-од

СВЕДЕНИЯ

о границах охранной зоны сооружения трубопроводного транспорта,
имеющего местоположение: Костромская область, Красносельский район,
с. Подольское, ул. Советская, д. 3

Обозначение характерных точек границ	Координаты, м	
	X	Y
1	260735.87	1236986.24
2	260734.56	1236983.91
3	260736.69	1236982.10
4	260753.06	1236979.99
5	260753.58	1236983.95
1	260735.87	1236986.24



Масштаб 1:700

Условные обозначения

- - Характерная точка границы, сведения о которой позволяют однозначно определить ее положение на местности
- 1 - Обозначение новой характерной точки
- :138 - Кадастровый номер земельного участка
- - Часть границы, сведения ЕГРН о которой позволяют однозначно определить ее положение на местности
- - Часть границы, местоположение которой определено при выполнении кадастровых работ
- - - - - Ось газопровода
- 44:08:040808 - Номер кадастрового квартала

Приложение № 8

к приказу департамента
имущественных и земельных
отношений
Костромской области
от «25» октября 2024 года № 140-од

СВЕДЕНИЯ

о границах охранной зоны сооружения трубопроводного транспорта,
имеющего местоположение: Костромская область, Костромской район,
д. Самсонка, дом без номера (в 90 м на северо-восток от д. 20)

Обозначение характерных точек границ	Координаты, м	
	X	Y
1	278086.47	1213938.88
2	278085.23	1213935.81
3	278088.93	1213934.31
4	278090.17	1213937.38
1	278086.47	1213938.88



Масштаб 1:400

Условные обозначения

- - Характерная точка границы, сведения о которой позволяют однозначно определить ее положение на местности
- 1 - Обозначение новой характерной точки
- :173 - Кадастровый номер земельного участка
- - Часть границы, сведения ЕГРН о которой позволяют однозначно определить ее положение на местности
- - Ось газопровода
- - Часть границы, местоположение которой определено при выполнении кадастровых работ
- 44:07:090201 - Номер кадастрового участка

Приложение № 9

к приказу департамента
имущественных и земельных
отношений
Костромской области
от «25» октября 2024 года № 140-од

СВЕДЕНИЯ

о границах охранной зоны сооружения трубопроводного транспорта,
имеющего местоположение: Костромская область, г. Кострома,
пер. Инженерный, д. 3, (кадастровый номер земельного участка
44:27:090624:573)

Обозначение характерных точек границ	Координаты, м	
	X	Y
1	290401.51	1210678.29
2	290399.93	1210677.55
3	290401.63	1210673.93
4	290403.21	1210674.67
1	290401.51	1210678.29



Масштаб 1:400

Условные обозначения

- - Характерная точка границы, сведения о которой позволяют однозначно определить ее положение на местности
- 1 - Обозначение новой характерной точки
- :8 - Кадастровый номер земельного участка
- - Часть границы, сведения ЕГРН о которой позволяют однозначно определить ее положение на местности
- - Часть границы, местоположение которой определено при выполнении кадастровых работ
- - - - - Ось газопровода
- 44:27:090624 - Номер кадастрового квартала

Приложение № 10

к приказу департамента
имущественных и земельных
отношений
Костромской области
от «25» октября 2024 года № 140-од

СВЕДЕНИЯ

о границах охранной зоны сооружения трубопроводного транспорта,
имеющего местоположение: Костромская область, г. Кострома,
ул. Николая Тимофеева, д. 36

Обозначение характерных точек границ	Координаты, м	
	X	Y
1	297199.90	1210416.85
2	297196.88	1210414.23
3	297204.85	1210405.07
4	297207.87	1210407.69
1	297199.90	1210416.85



Масштаб 1:500

Условные обозначения

- - Характерная точка границы, сведения о которой позволяют однозначно определить ее положение на местности
- | - Обозначение новой характерной точки
- :207 - Кадастровый номер земельного участка
- - Часть границы, сведения ЕГРН о которой позволяют однозначно определить ее положение на местности
- - Ось газопровода
- - Часть границы, местоположение которой определено при выполнении кадастровых работ
- 44:27:020118 - Номер кадастрового квартала

Приложение № 11

к приказу департамента
имущественных и земельных
отношений
Костромской области
от «25» октября 2024 года № 140-од

СВЕДЕНИЯ

о границах охранной зоны сооружения трубопроводного транспорта,
имеющего местоположение: Костромская область, Костромской район,
п. Апраскино, ул. Молодежная, дом № 43А (100 м на север от дома 15)

Обозначение характерных точек границ	Координаты, м	
	X	Y
1	299388.64	1216598.79
2	299371.27	1216597.95
3	299369.33	1216597.41
4	299369.42	1216593.85
5	299388.84	1216594.79
1	299388.64	1216598.79



Масштаб 1:600

Условные обозначения

- - Характерная точка границы, сведения о которой позволяют однозначно определить ее положение на местности
- 1 - Обозначение новой характерной точки
- :34 - Кадастровый номер земельного участка
- - Часть границы, сведения ЕГРН о которой позволяют однозначно определить ее положение на местности
- - Часть границы, местоположение которой определено при выполнении кадастровых работ
- - - - - Ось газопровода
- 44:07:010102 - Номер кадастрового квартала

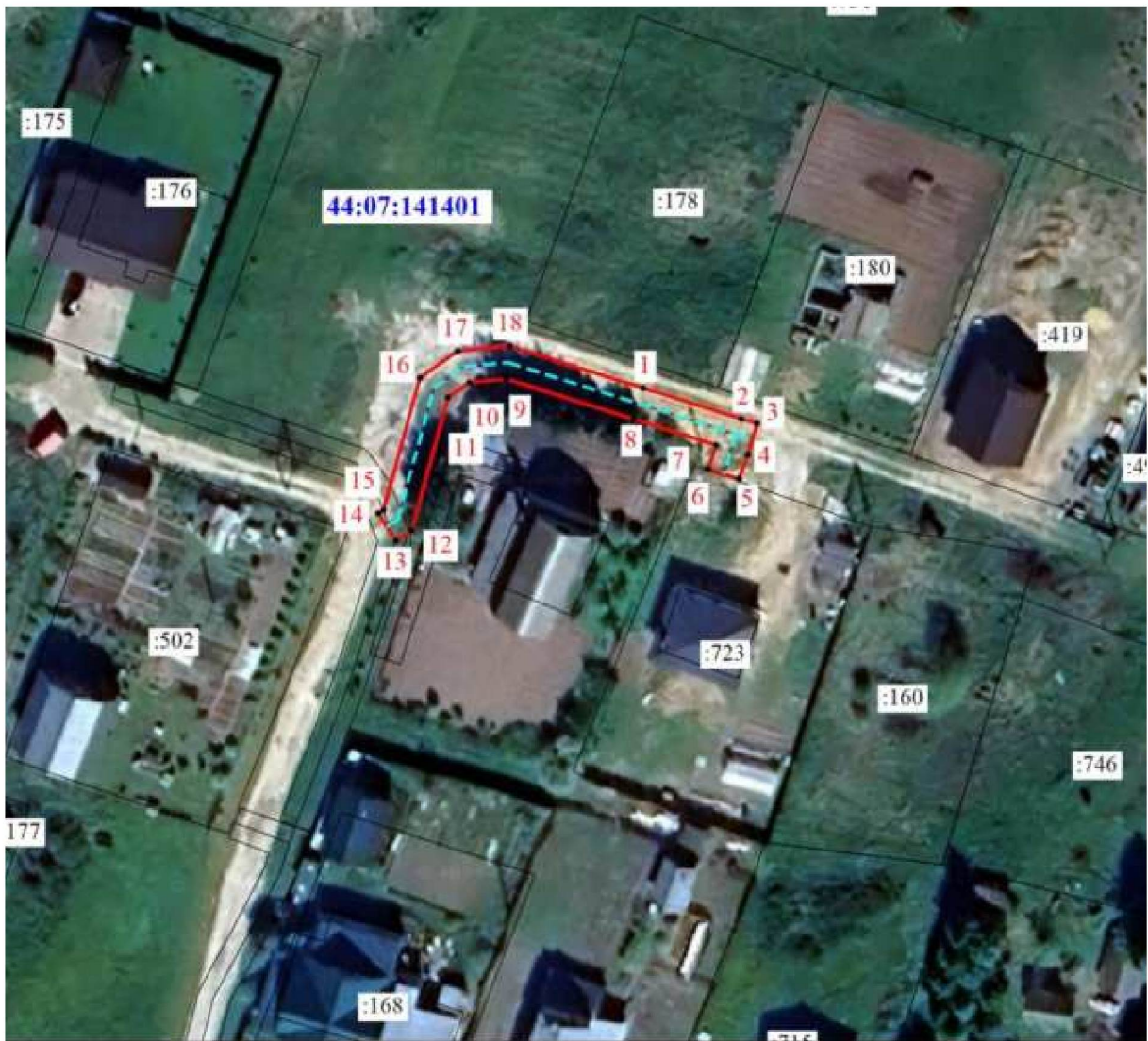
Приложение № 12

к приказу департамента
имущественных и земельных
отношений
Костромской области
от «25» октября 2024 года № 140-од

СВЕДЕНИЯ

о границах охранной зоны сооружения трубопроводного транспорта,
имеющего местоположение: Костромская область, Костромской р-н,
с. Саметь, ул. Новая, дом без номера (на земельном участке с кадастровым
номером 44:07:141401:723)

Обозначение характерных точек границ	Координаты, м	
	X	Y
1	295676.74	1201107.57
2	295672.94	1201119.64
3	295672.37	1201121.57
4	295668.53	1201120.43
5	295665.55	1201119.35
6	295666.79	1201115.55
7	295669.73	1201116.51
8	295672.92	1201106.37
9	295677.84	1201090.76
10	295677.41	1201086.25
11	295675.55	1201083.63
12	295659.21	1201079.15
13	295657.96	1201077.21
14	295661.32	1201075.03
15	295661.75	1201075.69
16	295677.98	1201080.15
17	295681.29	1201084.80
18	295681.90	1201091.19
1	295676.74	1201107.57



Масштаб 1:800

Условные обозначения

- - Характерная точка границы, сведения о которой позволяют однозначно определить ее положение на местности
- 1 - Обозначение новой характерной точки
- :160 - Кадастровый номер земельного участка
- - Часть границы, сведения ЕГРН о которой позволяют однозначно определить ее положение на местности
- (red) - Часть границы, местоположение которой определено при выполнении кадастровых работ
- - - (blue dashed) - Ось газопровода
- 44:07:141401 - Номер кадастрового квартала

Приложение № 13

к приказу департамента
имущественных и земельных
отношений
Костромской области
от «25» октября 2024 года № 140-од

СВЕДЕНИЯ

о границах охранной зоны сооружения трубопроводного транспорта,
имеющего местоположение: Костромская область, Красносельский р-н,
д. Косевское, д. 44

Обозначение характерных точек границ	Координаты, м	
	X	Y
1	268840.24	1237120.72
2	268835.07	1237118.95
3	268836.37	1237115.17
4	268841.54	1237116.94
1	268840.24	1237120.72



Масштаб 1:800

Условные обозначения

- - Характерная точка границы, сведения о которой позволяют однозначно определить ее положение на местности
- 1 - Обозначение новой характерной точки
- :96 - Кадастровый номер земельного участка
- - Часть границы, сведения ЕГРН о которой позволяют однозначно определить ее положение на местности
- - Часть границы, местоположение которой определено при выполнении кадастровых работ
- - Ось газопровода
- 44:08:081001 - Номер кадастрового квартала

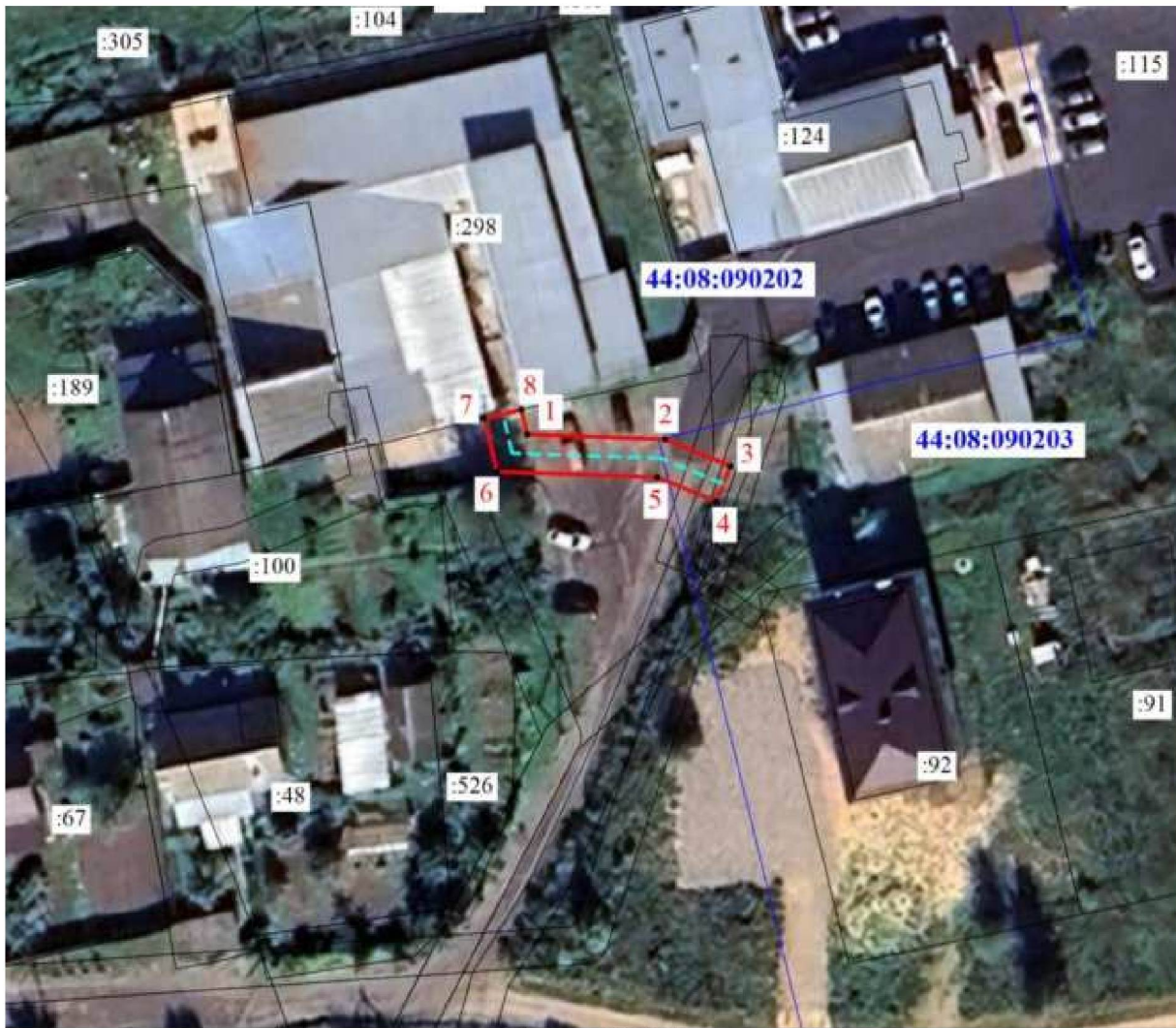
Приложение № 14

к приказу департамента
имущественных и земельных
отношений
Костромской области
от «25» октября 2024 года № 140-од

СВЕДЕНИЯ

о границах охранной зоны сооружения трубопроводного транспорта,
имеющего местоположение: Костромская область, Красносельский р-н,
пгт Красное-на-Волге, ул. Советская, д. 38/2

Обозначение характерных точек границ	Координаты, м	
	X	Y
1	263582.51	1231259.34
2	263582.01	1231273.80
3	263579.19	1231280.66
4	263575.49	1231279.14
5	263578.03	1231272.95
6	263578.61	1231256.15
7	263584.20	1231254.82
8	263585.12	1231258.72
1	263582.51	1231259.34



Масштаб 1:700

Условные обозначения

- - Характерная точка границы, сведения о которой позволяют однозначно определить ее положение на местности
- 1 - Обозначение новой характерной точки
- :91 - Кадастровый номер земельного участка
- - Часть границы, сведения ЕГРН о которой позволяют однозначно определить ее положение на местности
- (red) - Часть границы, местоположение которой определено при выполнении кадастровых работ
- - - (cyan) - Линия 0.5
- 44:08:090203 - Номер кадастрового квартала
- (blue) - Граница кадастрового квартала

Приложение № 15

к приказу департамента
имущественных и земельных
отношений
Костромской области
от «25» октября 2024 года № 140-од

СВЕДЕНИЯ

о границах охранной зоны сооружения трубопроводного транспорта,
имеющего местоположение: Костромская область, г. Кострома,
ул. Красная Байдарка, д. 13, кв. 1

Обозначение характерных точек границ	Координаты, м	
	X	Y
1	285305.27	1216750.52
2	285300.95	1216746.73
3	285296.01	1216738.38
4	285299.45	1216736.34
5	285304.06	1216744.13
6	285307.91	1216747.50
1	285305.27	1216750.52



Масштаб 1:600

Условные обозначения

- - Характерная точка границы, сведения о которой позволяют однозначно определить ее положение на местности
- 1 - Обозначение новой характерной точки
- :1 - Кадастровый номер земельного участка
- - Часть границы, сведения ЕГРН о которой позволяют однозначно определить ее положение на местности
- - Граница кадастрового квартала
- - - - - Ось газопровода
- - - - - Часть границы, местоположение которой определено при выполнении кадастровых работ
- 44:27:070504 - Номер кадастрового квартала

Приложение № 16

к приказу департамента
имущественных и земельных
отношений
Костромской области
от «25» октября 2024 года № 140-од

СВЕДЕНИЯ

о границах охранной зоны сооружения трубопроводного транспорта,
имеющего местоположение: Костромская область, Красносельский район,
д. Большое Андрейково, дом без номера на земельном участке
с кадастровым номером 44:08:012407:389

Обозначение характерных точек границ	Координаты, м	
	X	Y
1	279115.47	1223768.73
2	279115.71	1223768.92
3	279113.38	1223772.17
4	279109.95	1223769.70
5	279116.59	1223760.02
6	279115.12	1223755.53
7	279103.57	1223752.63
8	279089.30	1223741.65
9	279076.14	1223727.26
10	279060.03	1223716.67
11	279052.69	1223711.84
12	279040.22	1223702.34
13	279037.97	1223705.06
14	279034.89	1223702.52
15	279038.36	1223698.31
16	279039.70	1223696.92
17	279042.77	1223699.25
18	279054.99	1223708.56
19	279062.23	1223713.33
20	279078.77	1223724.20
21	279092.05	1223738.72
22	279105.34	1223748.95
23	279118.23	1223752.19
24	279121.01	1223760.66
1	279115.47	1223768.73



Масштаб 1:900

Условные обозначения

- - Характерная точка границы, сведения о которой позволяют однозначно определить ее положение на местности
- 1 - Обозначение новой характерной точки
- :20 - Кадастровый номер земельного участка
- - Часть границы, сведения ЕГРН о которой позволяют однозначно определить ее положение на местности
- (красная) - Часть границы, местоположение которой определено при выполнении кадастровых работ
- 44:08:010101 - Номер кадастрового квартала
- (серая) - Граница кадастрового квартала
- - - (голубая) - Ось газопровода

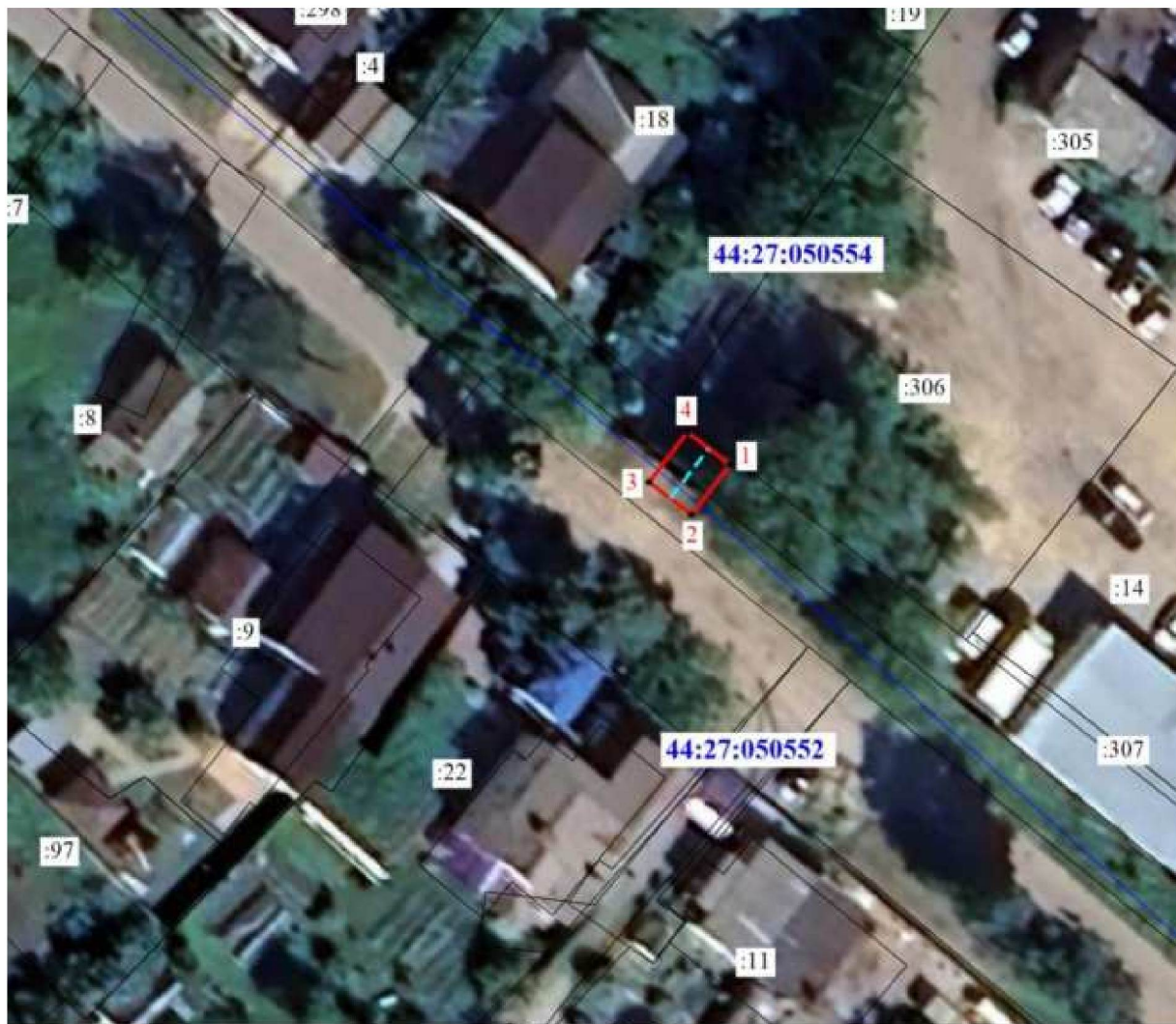
Приложение № 17

к приказу департамента
имущественных и земельных
отношений
Костромской области
от «25» октября 2024 года № 140-од

СВЕДЕНИЯ

о границах охранной зоны сооружения трубопроводного транспорта,
имеющего местоположение: Костромская область, г. Кострома,
ул. Костромская, д. 61

Обозначение характерных точек границ	Координаты, м	
	X	Y
1	294435.59	1216191.34
2	294431.85	1216188.48
3	294434.27	1216185.30
4	294438.01	1216188.16
1	294435.59	1216191.34



Масштаб 1:500

Условные обозначения

- - Характерная точка границы, сведения о которой позволяют однозначно определить ее положение на местности
- 1 - Обозначение новой характерной точки
- :7 - Кадастровый номер земельного участка
- - Часть границы, сведения ЕГРН о которой позволяют однозначно определить ее положение на местности
- - - - - Ось газопровода
- 44:27:050552 - Номер кадастрового квартала
- - - - - Граница кадастрового квартала
- - - - - Часть границы, местоположение которой определено при выполнении кадастровых работ

Приложение № 18

к приказу департамента
имущественных и земельных
отношений
Костромской области
от «25» октября 2024 года № 140-од

СВЕДЕНИЯ

о границах охранной зоны сооружения трубопроводного транспорта,
имеющего местоположение: Российская Федерация, Костромская область,
Галичский район, д. Лаптево, ул. Лесная, д. 1

Обозначение характерных точек границ	Координаты, м	
	X	Y
1	357408.87	1299002.02
2	357404.71	1298995.11
3	357408.13	1298993.05
4	357412.29	1298999.96
1	357408.87	1299002.02



Масштаб 1:800

Условные обозначения

- - Характерная точка границы, сведения о которой позволяют однозначно определить ее положение на местности
- 1** - Обозначение новой характерной точки
- :4** - Кадастровый номер земельного участка
- Часть границы, сведения ЕГРН о которой позволяют однозначно определить ее положение на местности
- Ось газопровода
- Часть границы, местоположение которой определено при выполнении кадастровых работ
- 44:04:021201** - Номер кадастрового участка

Приложение № 19

к приказу департамента
имущественных и земельных
отношений
Костромской области
от «25» октября 2024 года № 140-од

СВЕДЕНИЯ

о границах охранной зоны сооружения трубопроводного транспорта,
имеющего местоположение: Российская Федерация, Костромская область,
Галичский район, г. Галич, пл. Революции, д. 7

Обозначение характерных точек границ	Координаты, м	
	X	Y
1	359238.57	1296938.00
2	359231.91	1296935.92
3	359233.11	1296932.10
4	359239.77	1296934.18
1	359238.57	1296938.00



Масштаб 1:600

Условные обозначения

- - Характерная точка границы, сведения о которой позволяют однозначно определить ее положение на местности
- 1 - Обозначение новой характерной точки
- :13 - Кадастровый номер земельного участка
- - Часть границы, сведения ЕГРН о которой позволяют однозначно определить ее положение на местности
- - Ось газопровода
- - Часть границы, местоположение которой определено при выполнении кадастровых работ
- 44:26:050102 - Номер кадастрового участка

Приложение № 20

к приказу департамента
имущественных и земельных
отношений
Костромской области
от «25» октября 2024 года № 140-од

СВЕДЕНИЯ

о границах охранной зоны сооружения трубопроводного транспорта,
имеющего местоположение: Костромская область, г. Кострома,
ул. Мясницкая, гаражный строительный кооператив № 108, бокс 8

Обозначение характерных точек границ	Координаты, м	
	X	Y
1	290966.41	1215082.25
2	290962.41	1215082.17
3	290962.58	1215073.64
4	290966.58	1215073.72
1	290966.41	1215082.25



Масштаб 1:500

Условные обозначения

	Характерная точка границы ЗОУИТ
	Надписи номеров характерных точек границы ЗОУИТ
	Граница ЗОУИТ
	Ось газопровода
	Существующая часть границы, имеющиеся в ЕГРН сведения о которой достаточны для определения ее местоположения
	Надписи кадастрового номера земельного участка
	Граница кадастрового квартала
	Обозначение кадастрового квартала

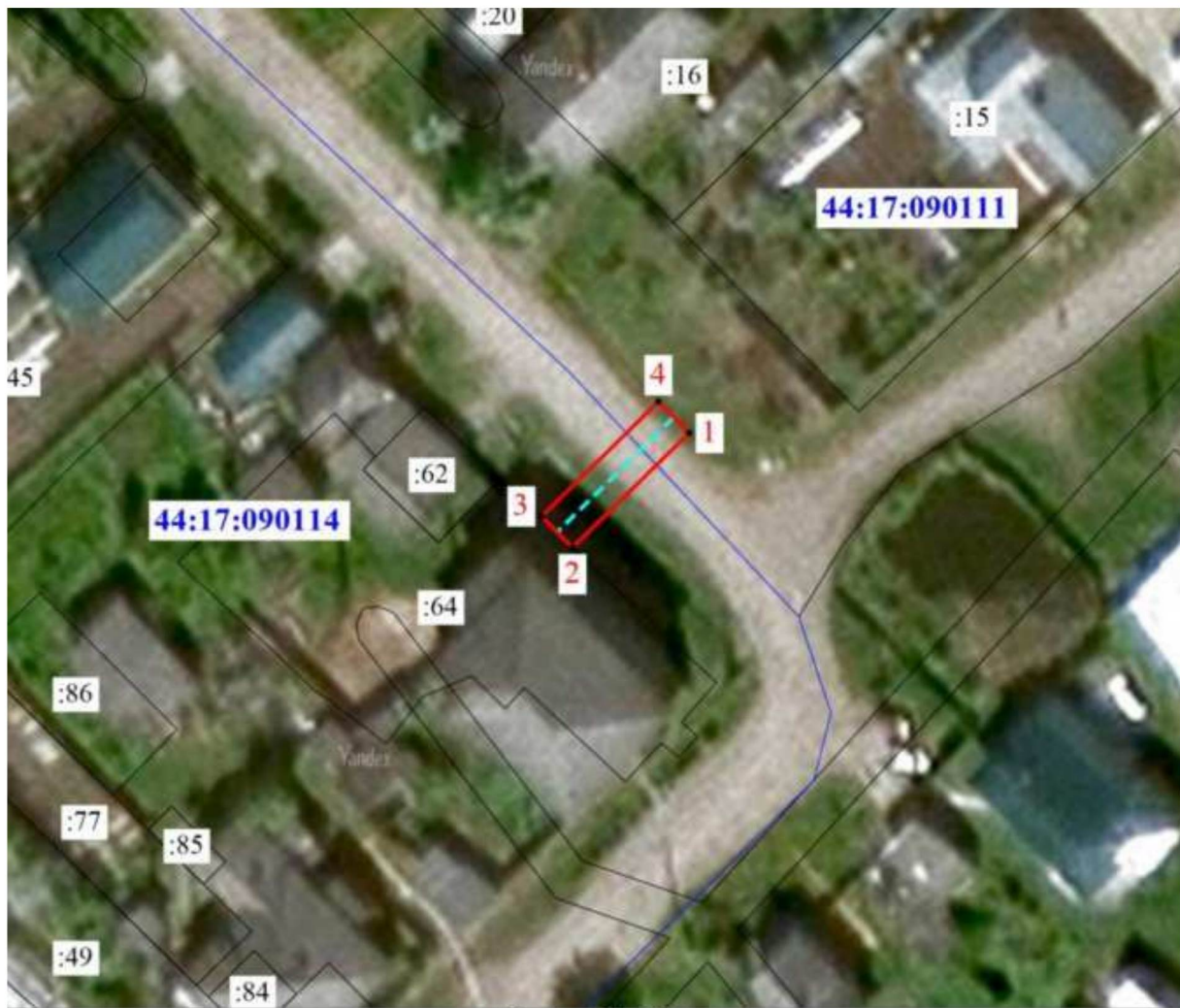
Приложение № 21

к приказу департамента
имущественных и земельных
отношений
Костромской области
от «25» октября 2024 года № 140-од

СВЕДЕНИЯ

о границах охранной зоны сооружения трубопроводного транспорта,
имеющего местоположение: Российская Федерация, Костромская область,
Парфеньевский район, с. Парфеньево, ул. Белорукова, д. 20

Обозначение характерных точек границ	Координаты, м	
	X	Y
1	371216.79	2183691.58
2	371206.34	2183680.98
3	371209.18	2183678.18
4	371219.63	2183688.78
1	371216.79	2183691.58



Масштаб 1:600

Условные обозначения

- - Характерная точка границы, сведения о которой позволяют однозначно определить ее положение на местности
- 1 - Обозначение новой характерной точки
- :84 - Кадастровый номер земельного участка
- - Часть границы, сведения ЕГРН о которой позволяют однозначно определить ее положение на местности
- - Ось газопровода
- - Часть границы, местоположение которой определено при выполнении кадастровых работ
- 44:17:090114 - Номер кадастрового квартала
- - Граница кадастрового квартала