



## ИНСПЕКЦИЯ ПО ОХРАНЕ ОБЪЕКТОВ КУЛЬТУРНОГО НАСЛЕДИЯ КОСТРОМСКОЙ ОБЛАСТИ

### ПРИКАЗ

№ 85-НПА от 25.11.2024

г. Кострома

#### **Об утверждении предмета охраны объекта культурного наследия регионального значения «Церковно-приходская школа», 2-я пол. XIX в. (Костромская область, п. Вохма, ул. Пионерская, 6)**

В соответствии с Федеральным законом от 25 июня 2002 года № 73-ФЗ «Об объектах культурного наследия (памятниках истории и культуры) народов Российской Федерации», положением об инспекции по охране объектов культурного наследия Костромской области, утвержденным постановлением губернатора Костромской области от 16 ноября 2015 года №206 «Об инспекции по охране объектов культурного наследия Костромской области», на основании проекта предмета охраны объекта культурного наследия регионального значения «Церковно-приходская школа», 2-я пол. XIX в. (Костромская область, п. Вохма, ул. Пионерская, 6),

#### **ПРИКАЗЫВАЮ:**

1. Утвердить предмет охраны объекта культурного наследия регионального значения «Церковно-приходская школа», 2-я пол. XIX в. (адрес в соответствии с актом о постановке на государственную охрану: Костромская область, п. Вохма, ул. Пионерская, 6; адрес в соответствии с Федеральной информационной адресной системой: Костромская область, муниципальный район Вохомский, сельское поселение Вохомское, поселок Вохма, улица Пионерская, дом 4), согласно приложению.

2. Настоящий приказ вступает в силу со дня его официального опубликования.



ДОКУМЕНТ ПОДПИСАН  
ЭЛЕКТРОННОЙ ПОДПИСЬЮ

Подписант: Голикова Светлана Евгеньевна  
Дата и время подписания: 26.11.2024 10:57  
Должность: Начальник инспекции

Начальник инспекции

С.Е. Голикова

УТВЕРЖДЕН  
приказом инспекции по охране  
объектов культурного наследия  
Костромской области

№ 85-НПА от 25.11.2024

### ПРЕДМЕТ ОХРАНЫ

объекта культурного наследия регионального значения  
«Церковно-приходская школа», 2-я пол. XIX в.  
(Костромская область, п. Вохма, ул. Пионерская, 6)

1. Предметом охраны является, двухэтажное кирпичное, под обмазку здание, близкое к прямоугольной конфигурации в плане, под вальмовой крышей.

2. Связь с ландшафтом и архитектурно-художественным ансамблем окружающих построек (приложение №1 к настоящему предмету охраны):

1) здание расположено в центре поселка на территории, имеющей понижение по направлению с севера на юг;

2) здание северо-западным фасадом вынесено на красную линию ул. Пионерской, а юго-восточным фасадом обращен в сторону Вознесенского храма.

3. Стилистические особенности объекта (приложение №1 к настоящему предмету охраны):

1) образец общественной постройки с развитым кирпичным фасадным декором, в стиле эклектики с элементами национальных и классических форм.

4. Объемно-пространственная и планировочная композиция (приложение №1 к настоящему предмету охраны):

1) двухэтажное, кирпичное здание под обмазку с близким к прямоугольному в плане объемом, завершенным вальмовой крышей;

2) общий габарит здания в капитальных стенах на уровне 1-го этажа по северо-восточному фасаду - 25,6 м, по юго-восточному фасаду - 13,5 м, по юго-западному фасаду - 25,4 м, по северо-западному фасаду - 13,2 м;

3) высотная отметка здания от нижнего уровня окон 1-го этажа до подшива кровли по восточному углу здания - 7,9 м, по северному углу - 7,9 м, по южному углу - 7,8 м, по западному углу - 7,8 м.

5. Композиционное решение фасадов (приложение №1 к настоящему предмету охраны).

#### 5.1. Северо-западный фасад:

- 1) композиция фасада в 5 осей оконных проемов;
- 2) плоскость фасада в уровне обоих этажей разделена пилястрами на 2 прясла (в 2 и 3 оси).

#### 5.2. Юго-западный фасад:

- 1) композиция фасада в 9 осей проемов:  
в уровне 1-го этажа 8-я и 9-я оси объединены одним широким проемом;

в уровне 1-го этажа по 7-й оси - дверной проем, остальные проемы - оконные;

- 2) оконные проемы 1-го и 2-го этажей сгруппированы попарно, за исключением 7-й оси проемов; плоскость фасада в уровне обоих этажей разделена пилястрами на 5 прясел (в 2-2-2-1-2 оси);

- 3) в уровне 1-го этажа по 7-й оси - крыльцо главного входа (местоположение).

#### 5.3. Юго-восточный фасад:

- 1) композиция фасада в уровне 1-го этажа пилястрой разделена на 2 прясла: во втором прясле - 2 проема (1-й - дверной, 2-й - оконный);

в уровне 2-го этажа композиция в 5 оконных проемов.

#### 5.4. Северо-восточный фасад:

- 1) композиция фасада в 10 осей оконных проемов, в уровне обоих этажей пилястрами разделена на 2 прясла (в 2 и 8 осей);

- 2) оконные проемы 1-го и 2-го этажей сгруппированы попарно.

6. Архитектурно-художественное оформление фасадов, включая форму, размер, расстекловку и оформление оконных и дверных проемов (приложение №1 к настоящему предмету охраны):

- 1) выступающий цоколь со ступенчатым завершением, под обмазку, с переменной высотой относительно уровня земли со стороны северо-западного и юго-западного фасадов;

- 2) междуэтажный, широкий многообломный карниз завершен рядом дентикул и дополнен лентой зубцов;

- 3) широкий многообломный венчающий карниз с гладким фризом дополнен рядом дентикул;

- 4) промежуточный карниз на уровне подоконников окон 2-го этажа;

- 5) пилястры (угловые и в плоскости фасада) в уровне 1-го этажа северо-западного и юго-западного фасадов: обработаны плоскими вертикальными филенками;

- 6) гладкие поэтажные пилястры (угловые и поставленные в простенках между проемов) юго-восточного и северо-восточного фасадов;

- 7) оформление оконных проемов лучкового очертания в уровне 1-го этажа: наличник с боковыми колонками со стороны юго-западного и северо-западного фасадов (более узкими со стороны юго-восточного и северо-восточного фасадов), ступенчатым треугольным щипцом в завершении, подоконным карнизом со стороны северо-восточного фасада;

8) оформление арочных оконных проемов 2-го этажа: колончатый наличники с килевидным ступенчатым архивольтом в завершении;

9) оформление широкого арочного проема по 8-й - 9-й осям юго-западного фасада: наличник выступающий с архивольтом;

10) пояс в уровне подоконников окон 1-го этажа со стороны северо-восточного фасада.

7. Внутренняя планировка и оформление интерьеров (местоположение элементов согласно приложению №1 к настоящему предмету охраны):

1) зальный тип внутренней планировки в капитальных стенах;

2) местоположение междуэтажной лестницы;

3) местоположение чердачной лестницы;

4) тянутые потолочные карнизы в помещениях 1-го и 2-го этажей (местоположение и профиль элементов - приложения №№1, 2 к настоящему предмету охраны);

5) печи в помещениях 1-го и 2-го этажей (местоположение, облик - приложения №№1, 2 к настоящему предмету охраны);

6) двери внутренние (местоположение, заполнение дверного проема - приложения №№1, 2 к настоящему предмету охраны);

7) местоположение металлических решеток в оконных проемах между внутренним и наружным оконным блоком в уровне 1-го этажа, со стороны северо-восточного и северо-западного фасадов;

8. Конструктивная система и материалы строительства (приложение №1 к настоящему предмету охраны):

1) тип фундамента - ленточный;

2) материал цоколя - глиняный кирпич на известково-песчаном растворе, с фасадов под обмазку;

3) капитальные наружные и внутренние стены - кладка из глиняного кирпича на известково-песчаном растворе, кладочный декор, стены по фасадам под обмазку;

4) местоположение и форма оконных и дверных проемов (местоположение согласно приложению №1 к настоящему предмету охраны):

лучковые перемычки оконных и дверного проема в уровне 1-го этажа, также во внутренних капитальных стенах 1-го и 2-го этажей;

арочные перемычки дверных проемов 1-го этажа и оконных проемов 2-го этажа;

5) форма междуэтажных перекрытий - над 1-м этажом и чердачное перекрытие - плоские, деревянные по балкам, над 1-м этажом в угловом помещении цилиндрический свод;

6) конфигурация крыши - скатная вальмовая, стропильная система - деревянная;

местоположение, полуциркульных слуховых окон на северо-восточном скате кровли;

покрытие кровли - кровельная сталь (листовая), фальцевое соединение листов;

материал отливов - кровельная сталь (листовая);

местоположение кирпичных труб;

7) заполнение оконных проемов - индивидуальное столярное, расстекловка в соответствии с историческими образцами;

8) наружные двери со стороны юго-западного и юго-восточного фасадов - с декоративным оформлением деревянными филенками, в соответствии с историческими образцами;

9) внутренние двери с декоративным оформлением деревянными филенками в соответствии с историческими образцами (местоположение согласно приложению №1, декоративное оформление согласно приложению №2 к настоящему предмету охраны);

10) местоположение, тип, материал исполнения междуэтажной лестницы - одномаршевая, деревянная;

11) местоположение, тип, материал исполнения чердачной лестницы - одномаршевая, деревянная;

12) металлические, кубоватые решетки проемов со стороны северо-восточного и северо-западного фасадов.

9. Предмет охраны может быть изменен на основании документов или результатов историко-культурных исследований, отсутствующих при подготовке проекта предмета охраны объекта культурного наследия, дающих основания для изменения предмета охраны объекта культурного наследия.

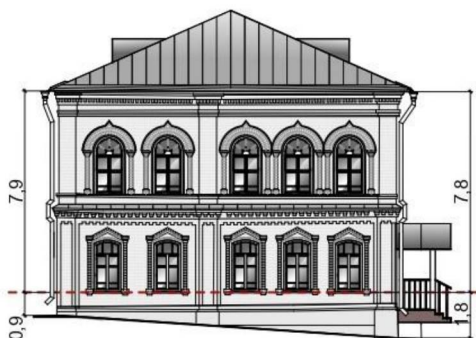
Приложение №1  
к предмету охраны объекта культурного наследия  
регионального значения  
«Церковно-приходская школа», 2-я пол. XIX в.  
(Костромская область, п. Вохма, ул. Пионерская, 6)

<p>1. Предметом охраны является, двухэтажное кирпичное здание под обмазку, близкое к прямоугольной конфигурации в плане, под вальмовой крышей.</p>	
<p>2. Связь с ландшафтом и архитектурно-художественным ансамблем окружающих построек:</p>	
<p>1) здание расположено в центре поселка на территории, имеющей понижение по направлению с севера на юг; 2) здание северо-западным фасадом вынесено на красную линию ул. Пионерской, а юго-восточным фасадом обращен в сторону Вознесенского храма.</p>	<p>Объект культурного наследия регионального значения "Церковно-приходская школа", 2-я половина XIX в.</p>
<p>3. Стилистические особенности объекта:</p>	
<p>1) образец общественной постройки с развитым кирпичным фасадным декором, в стиле эклектики с элементами национальных и классических форм.</p>	
<p>4. Объемно-пространственная и планировочная композиция:</p>	
<p>1) двухэтажное, кирпичное здание, под обмазку с близким к прямоугольному в плане объемом, завершенное вальмовой крышей; 2) общий габарит здания в капитальных стенах на уровне 1-го этажа по северо-восточному фасаду - 25,6 м, по юго-восточному фасаду - 13,5 м, по юго-западному фасаду - 25,4 м, по северо-западному фасаду - 13,2 м;</p>	<p><b>Условные обозначения:</b>  <span style="display: inline-block; width: 15px; height: 10px; background-color: black; border: 1px solid black;"></span> - капитальные стены  <span style="display: inline-block; width: 15px; height: 10px; border: 1px solid black;"></span> - конструкции, не подлежащие включению  <span style="display: inline-block; width: 15px; height: 10px; background: repeating-linear-gradient(45deg, transparent, transparent 2px, black 2px, black 4px); border: 1px solid black;"></span> - поздняя закладка проемов</p> <p>* допускаемая погрешность в габаритных размерах 0,1 м</p>

4. Объемно-пространственная и планировочная композиция:

3) высотная отметка здания от нижнего уровня окон 1-го этажа до подшивки кровли по восточному углу здания - 7,9 м, по северному углу - 7,9 м, по южному углу - 7,8 м, по западному углу - 7,8 м.

Северо-западный фасад




Юго-западный фасад



Юго-восточный фасад



Условные обозначения:

 - заложенные проемы

\* допускаемая погрешность в габаритных размерах 0,1м

Северо-восточный фасад



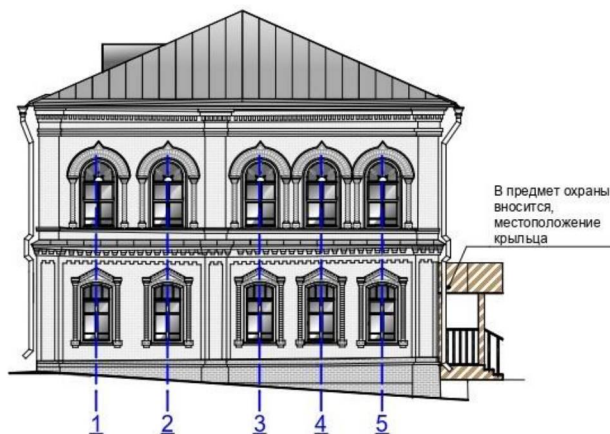
**5. Композиционное решение фасадов:**

**5.1. Северо-западный фасад:**

- 1) композиция фасада в 5 осей оконных проемов;
- 2) плоскость фасада в уровне обоих этажей разделена пилястрами на 2 прясла (в 2 и 3 оси).

Северо-западный фасад

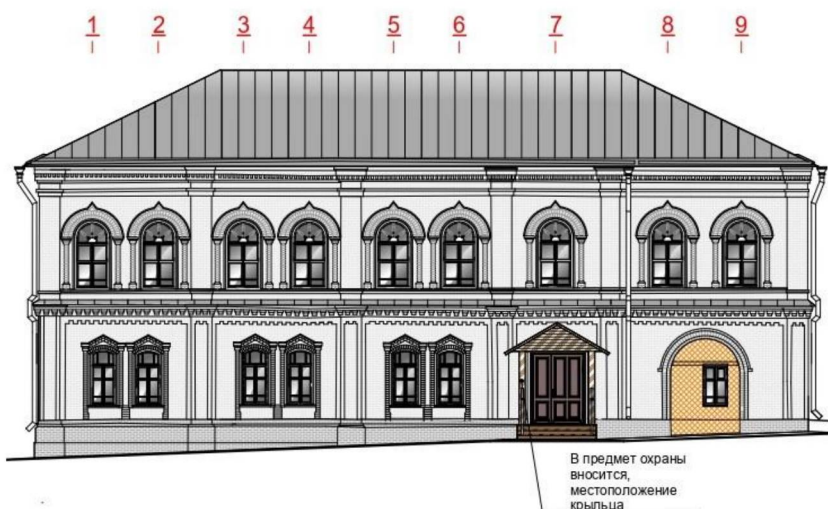
Условные обозначения:  
 1 - ось проемов



**5.2. Юго-западный фасад:**

- 1) композиция фасада в 9 осей проемов;
- в уровне 1-го этажа 8-я и 9-я оси объединены одним широким проемом;
- в уровне 1-го этажа по 7-й оси - дверной проем, остальные проемы - оконные;
- 2) оконные проемы 1-го и 2-го этажей сгруппированы попарно, за исключением 7-й оси проемов;
- плоскость фасада в уровне обоих этажей разделена пилястрами на 5 прясел (в 2-2-2-1-2 оси);
- 3) в уровне 1-го этажа по 7-й оси - крыльцо главного входа (местоположение);

Юго-западный фасад



**5.3. Юго-восточный фасад:**

- 1) композиция фасада в уровне 1-го этажа пилястрой разделена на 2 прясла: во втором прясле - 2 проема (1-й дверной, 2-й оконный);
- в уровне 2-го этажа композиция в 5 оконных проемов;

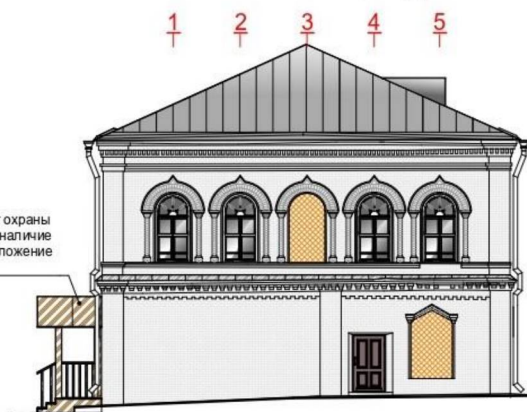
Юго-восточный фасад

В предмет охраны вносится, наличие и местоположение крыльца

Условные обозначения:

1 - проемы

- заложенные проемы
- местоположение конструкций крыльца главного входа



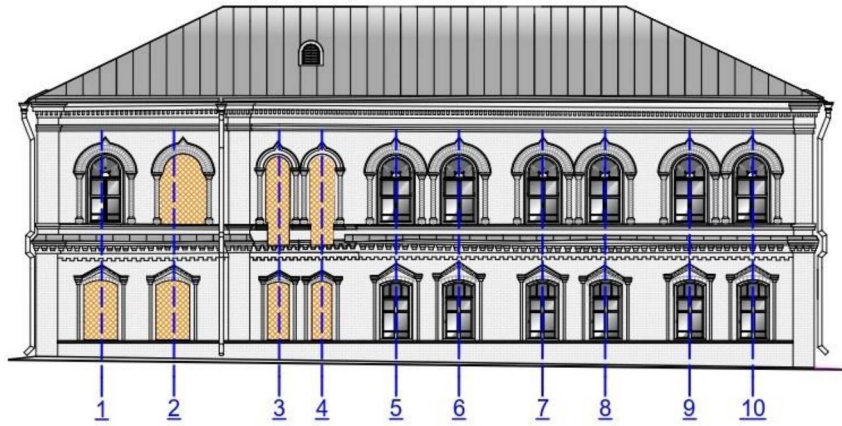


**5. Композиционное решение фасадов:**

**5.4. Северо-восточный фасад:**

- 1) композиция фасада в 10 осях оконных проемов в уровне обоеих этажей пилястрами разделена на 2 прясла (в 2 и 8 осей);
- 2) оконные проемы 1-го и 2-го этажа сгруппированы попарно;

Северо-восточный фасад



Условные обозначения:

- 1 - ось проемов
- - заложённые проемы

**6. Архитектурно-художественное оформление фасадов, включая форму, размер, расстекловку и оформление оконных и дверных проемов:**

- 1) выступающий цоколь со ступенчатым завершением, под обмазку, с переменной высотой относительно уровня земли со стороны северо-западного и юго-западного фасадов см. (приложение 1 к настоящему предмету охраны);
- 2) междуэтажный, широкий многообломный карниз завершен рядом дентикул и дополнен лентой зубцов;
- 3) широкий многообломный венчающий карниз с гладким фризом дополнен рядом дентикул;
- 4) промежуточный карниз на уровне подоконников окон 2-го этажа;
- 5) пилястры (угловые и в плоскости фасада) в уровне 1-го этажа северо-западного и юго-западного фасадов: обработаны плоскими вертикальными филенками;
- 6) гладкие позтажные пилястры (угловые и поставленные в простенках между проемов) юго-восточного и северо-восточного фасадов;
- 7) оформление оконных проемов лучкового очертания в уровне 1-го этажа: ниша под окном со стороны юго-западного фасада, наличник с боковыми колонками со стороны юго-западного и северо-западного фасадов и

Северо-западный фасад



Юго-западный фасад



**6. Архитектурно-художественное оформление фасадов, включая форму, размер, расстекловку и оформление оконных и дверных проемов:**

(более узкими со стороны юго-восточного и северо-восточного фасадов), ступенчатым треугольным щипцом в завершении, подоконным карнизом со стороны северо-восточного фасада;  
8) оформление арочных оконных проемов 2-го этажа: колончатый наличник с килевидным ступенчатым архивольтом в завершении;  
9) оформление широкого арочного проема по 8-й - 9-й осям юго-западного фасада: наличник выступающий с архивольтом;  
10) пояс в уровне подоконников окон 1-го этажа со стороны северо-восточного фасада;


Юго-восточный фасад



Северо-восточный фасад

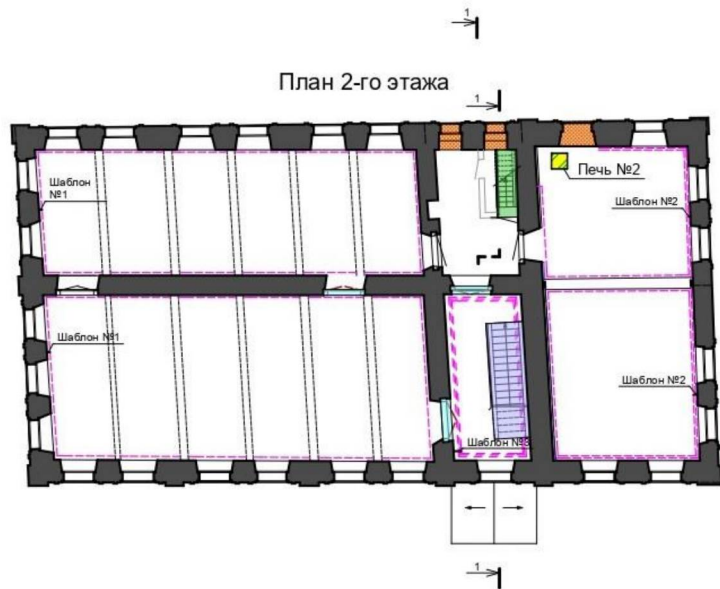


Условные обозначения:

 - заложенные проемы

**7. Внутренняя планировка, оформление интерьеров (местоположение элементов согласно приложению №1 к настоящему предмету охраны):**

- 1) зальный тип внутренней планировки в капитальных стенах;
- 2) местоположение междуэтажной лестницы;
- 3) местоположение чердачной лестницы;
- 4) тянутые потолочные карнизы в помещениях 1-го и 2-го этажей (местоположение и профиль элементов - приложение №№1, 2 к настоящему предмету охраны);
- 5) печи в помещениях 1-го и 2-го этажей (местоположение, облик, материал приложение №№1, 2 к настоящему предмету охраны);
- 6) двери внутренние (местоположение, заполнение дверного проема приложение №№1, 2 к настоящему предмету охраны);
- 7) местоположение, наличие, материал и рисунок - металлических решеток в оконных проемах между внутренним и наружным оконным блоком в уровне 1-го этажа, со стороны северо-восточного и северо-западного фасадов;



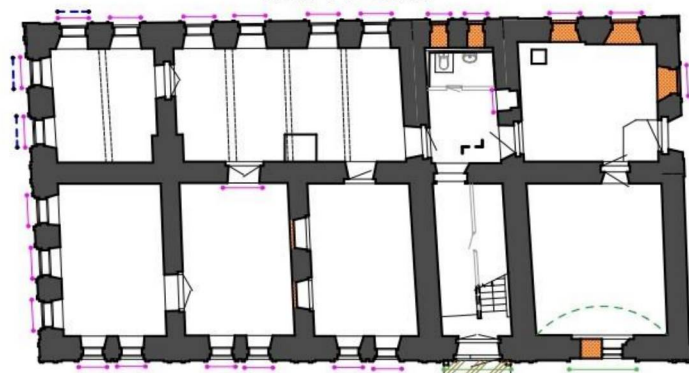
Условные обозначения:

- капитальные стены
- конструкции, не подлежащие включению в предмет охраны
- тянутый потолочный карниз
- местоположение лестницы
- местоположение лестницы на чердак
- поздняя закладка проемов
- печь
- свод
- двери включенные в предмет охраны
- металлическая решетка

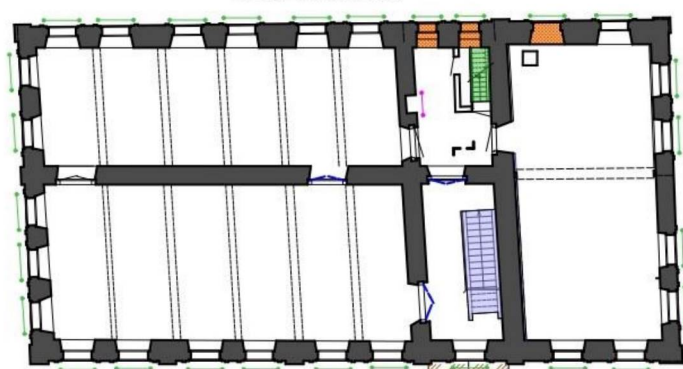
**8. Конструктивная система и материалы строительства:**

- 1) тип фундамента - ленточный;
- 2) материал цоколя - глиняный кирпич на известково-песчаном растворе, с фасадов под обмазку;
- 3) капитальные наружные и внутренние стены - кладка из глиняного кирпича на известково-песчаном растворе, кладочный декор, стены по фасадам под обмазку;
- 4) местоположение и форма оконных и дверных проемов: (местоположение согласно приложению 1 к настоящему предмету охраны):  
 лучковые перемычки оконных и дверного проема в уровне 1-го этажа, также во внутренних капитальных стенах 1-го и 2-го этажей;  
 арочные перемычки дверных проемов 1-го этажа и оконных проемов 2-го этажа;
- 5) форма междуэтажных перекрытий - над 1-м этажом и чердачное перекрытие - плоские, деревянные по балкам,  
 над 1-м этажом в угловом помещении цилиндрический свод;
- 6) конфигурация крыши - скатная вальмовая, стропильная система - деревянная;  
 - наличие, полуциркулярных слуховых окон на северо-восточном скате крыши;  
 - покрытие крыши - кровельная сталь (листовая), фальцевое соединение листов;  
 - материал отливов - кровельная сталь (листовая);  
 - наличие кирпичных труб;
- 7) Заполнение оконных проемов - индивидуальное столярное, расстекловка в соответствии с историческими образцами;
- 8) наружные двери со стороны юго-западного и юго-восточного фасадов - с декоративным оформлением деревянными филенками, в соответствии с историческими образцами;
- 9) внутренние двери с декоративным оформлением деревянными филенками в соответствии с историческими образцами (местоположение согласно приложению №1, декоративное оформление согласно приложению №2 настоящего предмета охраны).

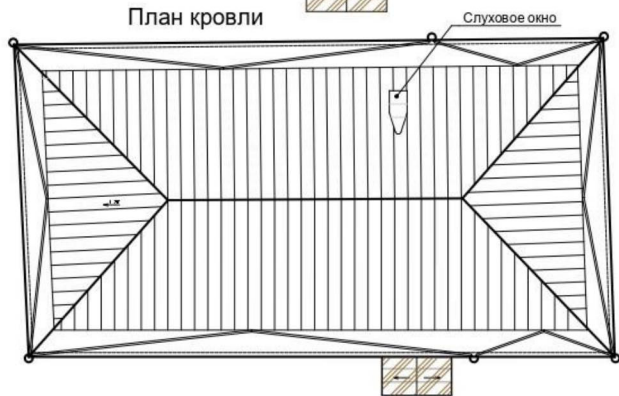
План 1-го этажа



План 2-го этажа



План кровли



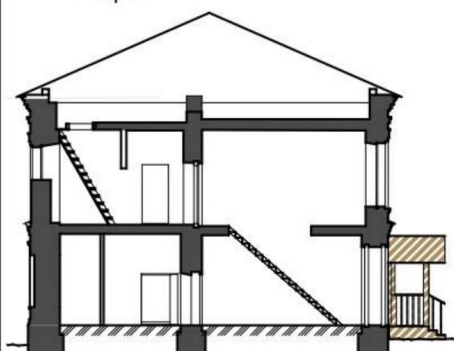
Условные обозначения:

- капитальные стены
- конструкции, не подлежащие включению в предмет охраны
- лучковая перемычка
- арочная перемычка
- поздняя закладка проемов
- местоположение междуэтажной лестницы
- цилиндрический свод
- металлическая решетка
- местоположение конструкций крыльца главного входа
- местоположение лестницы на чердак

8. Конструктивная система и материалы строительства:

10) местоположение, тип, материал исполнения междуэтажной лестницы - одномаршевая, деревянная;  
11) местоположение, тип, материал исполнения чердачной лестницы - одномаршевая, деревянная;  
12) металлические, кубоватые решетки проемов со стороны северо-восточного и северо-западного фасадов;

Разрез

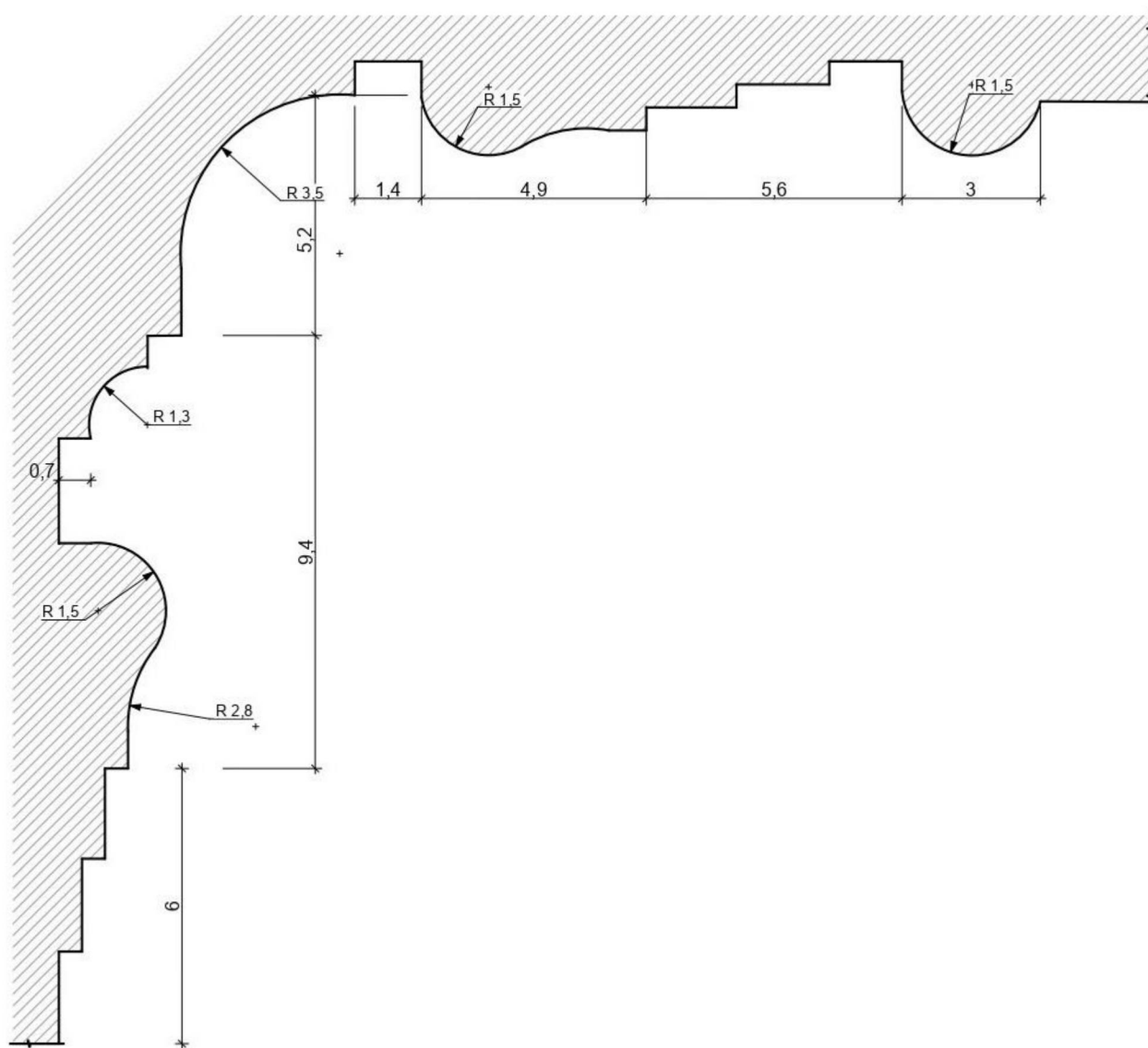


Условные обозначения:  
■ - капитальные стены  
□ - конструкции, не подлежащие включению в предмет охраны  
▨ - местоположение конструкций включенные в предмет охраны

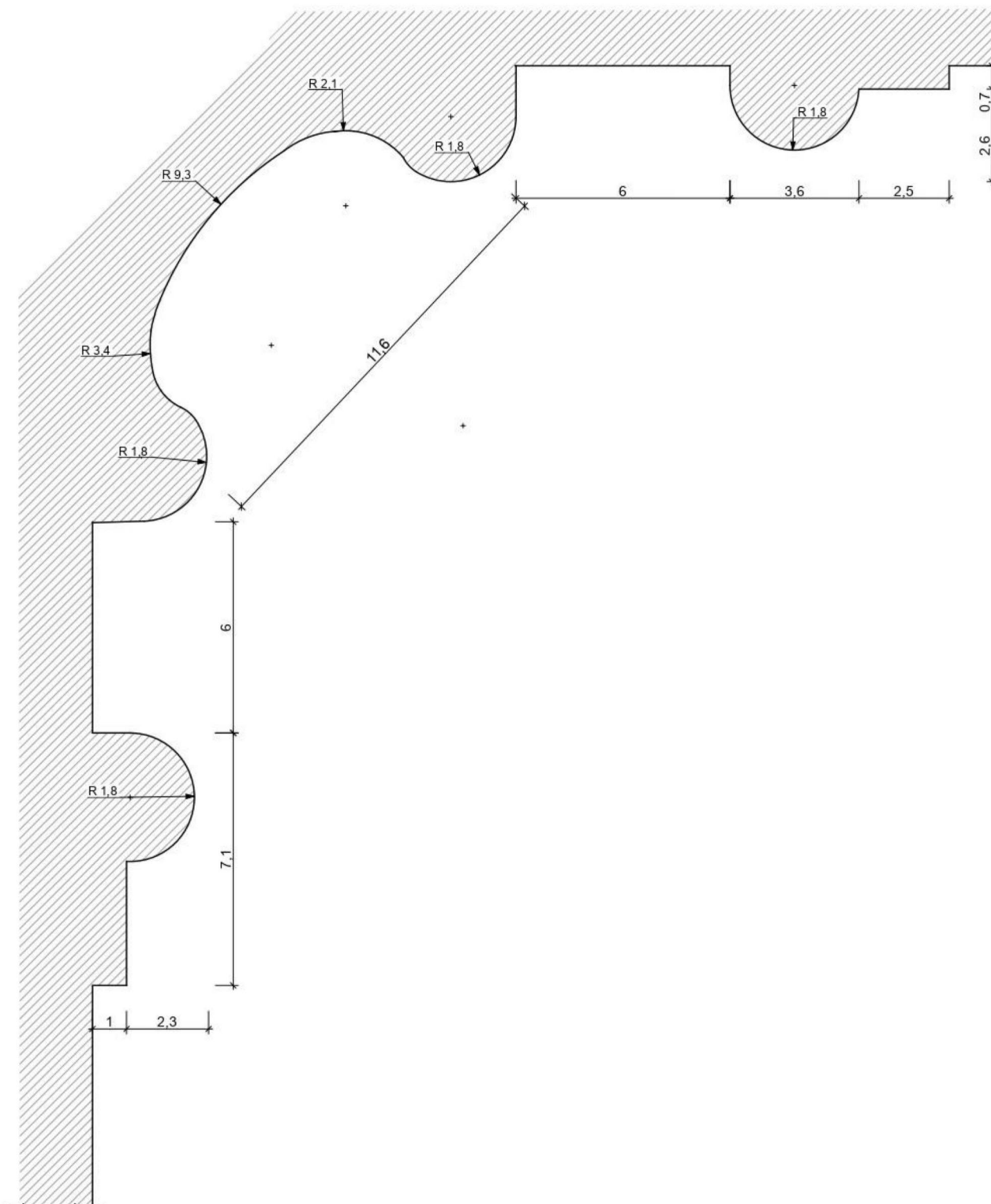
9. Предмет охраны может быть изменен на основании документов или результатов историко-культурных исследований, отсутствующих при подготовке проекта предмета охраны объекта культурного наследия, дающих основания для изменения предмета охраны объекта культурного наследия

Приложение №2  
к предмету охраны объекта культурного наследия  
регионального значения  
«Церковно-приходская школа», 2-я пол. XIX в.  
(Костромская область, п. Вохма, ул. Пионерская, 6)

Изображение 1. Шаблон 1.



Изображение 2. Шаблон 2.



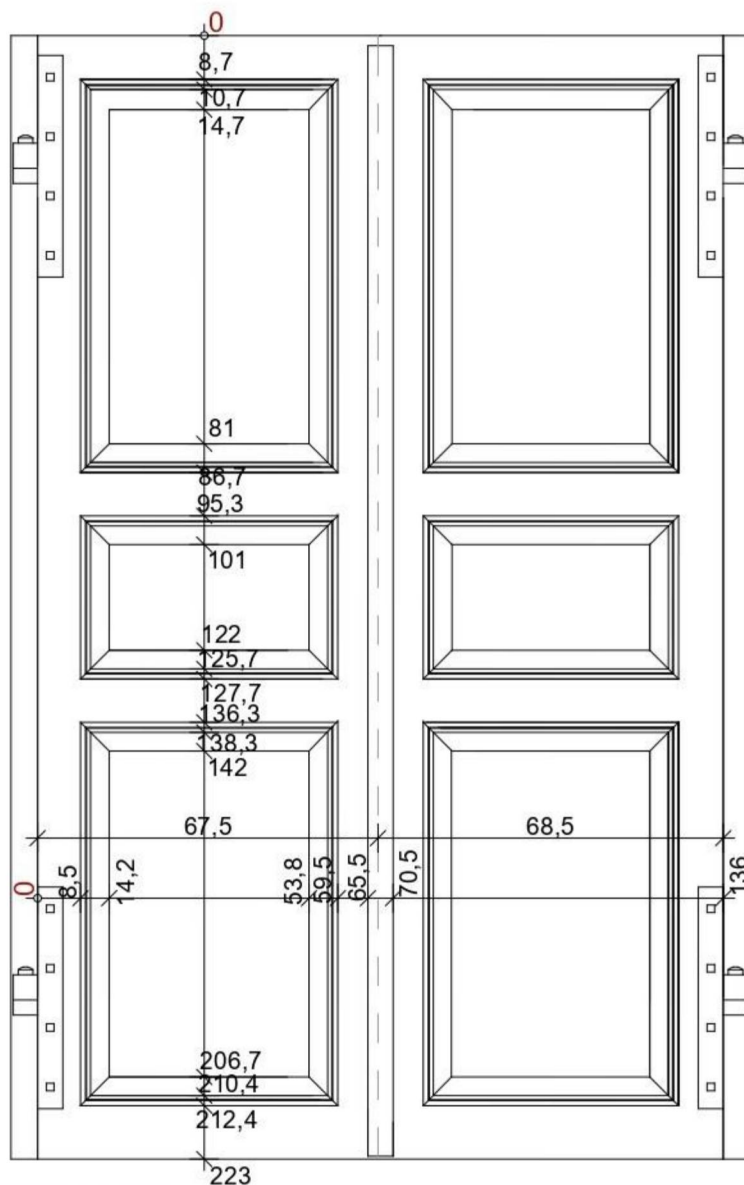
Примечание:

1. \* - размер в обязательном порядке уточнить по месту.
2. Размеры даны в см.



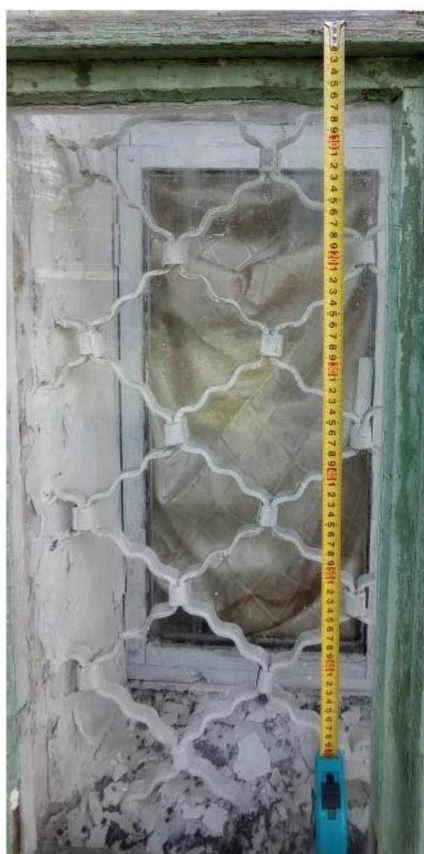


Изображение 4. Внутренняя дверь 2-го этажа.



Примечание:  
1. \* - размер в обязательном порядке уточнить по месту.  
2. Размеры даны в см.

Изображение 5. Металлическая решетка 1-го этажа.



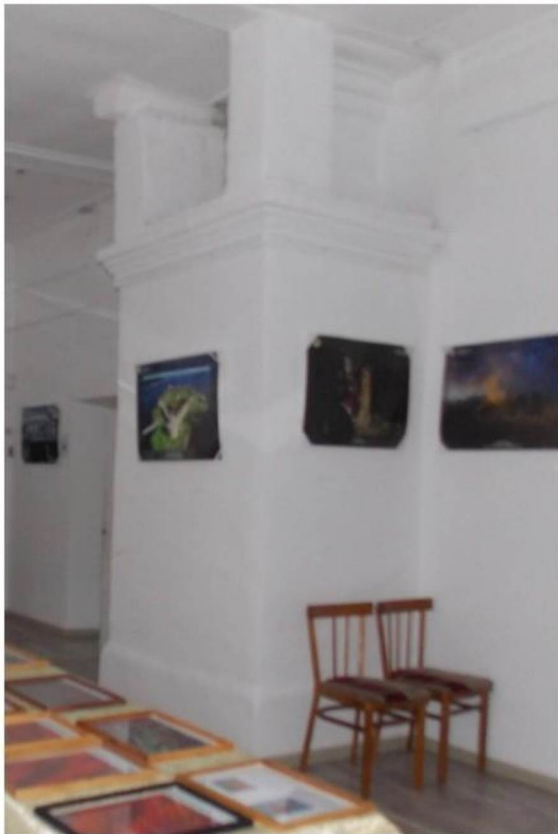


Фото №1. Печь № 1.



Фото №2. Печь № 2 в уровне 1-го этажа.

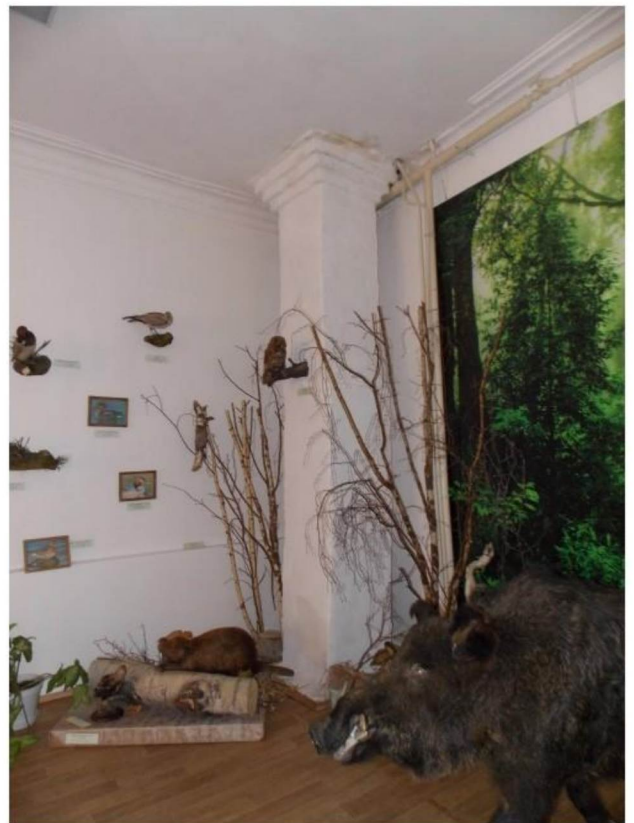


Фото №3. Печь № 2 в уровне 2-го этажа.