

КУРГАНСКАЯ ОБЛАСТЬ

ЗАКОН

ОБ УСТАНОВЛЕНИИ ГРАНИЦ МУНИЦИПАЛЬНОГО ОБРАЗОВАНИЯ БОРОВСКОГО СЕЛЬСОВЕТА БЕЛОЗЕРСКОГО РАЙОНА КУРГАНСКОЙ ОБЛАСТИ

Принят Курганской областной Думой

29 мая 2018 года

Статья 1

Установить границы муниципального образования Боровского сельсовета Белозерского района Курганской области согласно приложениям 1, 2 и 3 к настоящему закону.

Статья 2

Установить, что в состав территории муниципального образования Боровского сельсовета Белозерского района Курганской области входят следующие населенные пункты:

- 1) поселок сельского типа Березовский;
- 2) село Боровское;
- 3) село Бузан;
- 4) деревня Дианово;
- 5) село Зюзино;
- 6) деревня Лихачи;
- 7) деревня Масляная;
- 8) деревня Новозаборка;
- 9) деревня Слободчикова.

Статья 3

1. Настоящий закон вступает в силу через десять дней после его официального опубликования.

2. Со дня вступления в силу настоящего закона признать утратившими силу:

1) Закон Курганской области от 15 октября 2004 года № 558 «Об установлении границ муниципального образования Боровского сельсовета, входящего в состав муниципального образования Белозерского района»;

2) Закон Курганской области от 15 октября 2004 года № 561 «Об установлении границ муниципального образования Зюзинского сельсовета, входящего в состав муниципального образования Белозерского района»;

3) статьи 22 и 25 Закона Курганской области от 29 июня 2009 года № 469 «О внесении изменений в некоторые законы Курганской области».

Губернатор Курганской области

А.Г. Кокорин

город Курган

« 30 » мая 2018 года № 57

Приложение 1
к Закону Курганской области
от 30 мая 2018 года № 57
«Об установлении границ
муниципального образования
Боровского сельсовета
Белозерского района
Курганской области»

Текстовое описание местоположения границ муниципального образования Боровского сельсовета Белозерского района Курганской области

Общая протяженность границ муниципального образования Боровского сельсовета Белозерского района Курганской области – 146,24 км. Границы муниципального образования Боровского сельсовета Белозерского района Курганской области на разных участках совпадают с участками границ муниципальных образований Рычковского, Нижнетобольного, Белозерского, Новодостоваловского сельсоветов Белозерского района Курганской области, Варгашинского и Кетовского районов Курганской области.

**Граница между муниципальными образованиями Боровским и Новодостоваловским сельсоветами Белозерского района Курганской области
(протяженность границы - 18,96 км)**

От узловой точки 1, обозначающей место пересечения границ муниципальных образований Новодостоваловского, Боровского и Белозерского сельсоветов Белозерского района Курганской области, расположенной в 5,12 км к западо-юго-западу от южной окраины деревни Песьяное и в 2,53 км к западо-северо-западу от северной окраины деревни Дианово, граница идет на востоко-северо-восток на протяжении 0,11 км до поворотной точки 2, расположенной в 4,01 км к западу от поворотной опоры ЛЭП 110 кВ Белозерка - Дружба и в 6,51 км к юго-западу от южной окраины села Романовское.

От поворотной точки 2 граница идет на юго-юго-восток на протяжении 0,43 км до поворотной точки 3, расположенной в 2,67 км к юго-юго-западу от южного берега озера Чаша и в 2,19 км к западо-северо-западу от северной окраины деревни Дианово.

От поворотной точки 3 граница идет на востоко-юго-восток на протяжении 0,88 км до поворотной точки 6, расположенной в 3,24 км

к западу от поворотной опоры ЛЭП 110 кВ Белозерка – Дружба и в 7,14 км к северо-северо-востоку от северной окраины деревни Масляная.

От поворотной точки 6 граница идет на восток на протяжении 0,39 км до поворотной точки 8, расположенной в 4,55 км к юго-западу от южной окраины деревни Песьяное и в 1,25 км к западо-северо-западу от плотины на пруду в деревне Дианово.

От поворотной точки 8 граница идет на восток на протяжении 2,59 км до поворотной точки 18, расположенной в 1,15 км к северо-востоку от северо-восточной окраины деревни Дианово и в 0,30 км к юго-юго-западу от поворотной опоры ЛЭП 110 кВ Белозерка - Дружба.

От поворотной точки 18 граница идет на восток на протяжении 2,92 км до поворотной точки 23, расположенной в 3,40 км к юго-юго-востоку от южного берега озера Песьяное и в 2,74 км к востоко-юго-востоку от поворотной опоры ЛЭП 110 кВ Белозерка - Дружба.

От поворотной точки 23 граница идет на юго-восток на протяжении 1,56 км до поворотной точки 25, расположенной в 3,98 км к востоко-юго-востоку от поворотной опоры ЛЭП 110 кВ Белозерка - Дружба и в 4,88 км к востоку от южной окраины деревни Дианово.

От поворотной точки 25 граница идет на восток на протяжении 3,16 км до поворотной точки 32, расположенной в 7,44 км к востоко-северо-востоку от поворотной опоры ЛЭП 110 кВ Белозерка - Дружба и в 7,13 км к северу от северо-западной окраины поселка сельского типа Березовский.

От поворотной точки 32 граница идет на юг на протяжении 0,60 км до поворотной точки 33, расположенной в 8,46 км к юго-востоку от северо-восточной окраины деревни Песьяное и в 7,29 км к востоко-северо-востоку от поворотной опоры ЛЭП 110 кВ Белозерка - Дружба.

От поворотной точки 33 граница идет на восток на протяжении 1,29 км до поворотной точки 36, расположенной в 8,58 км к востоко-северо-востоку от поворотной опоры ЛЭП 110 кВ Белозерка - Дружба и в 6,49 км к северу от северо-западной окраины поселка сельского типа Березовский.

От поворотной точки 36 граница идет на востоко-северо-восток на протяжении 2,81 км до поворотной точки 43, расположенной в 5,98 км к западо-юго-западу от трубы под автомобильной дорогой Урал-Шастово-Шмаково и в 6,11 км к западу от поворотной опоры ЛЭП 500 кВ Курган - Беркут.

От поворотной точки 43 граница идет на востоко-северо-восток на протяжении 1,73 км до поворотной точки 46, расположенной в 4,35 км к юго-юго-западу от пересечения автомобильной дороги Урал-Шастово-Шмаково и полевой дороги и в 4,27 км к западу

от поворотной опоры ЛЭП 500 кВ Курган — Беркут.

От поворотной точки 46 граница идет на восток на протяжении 0,49 км до узловой точки 47, обозначающей место пересечения границ муниципальных образований Новодостоваловского и Боровского сельсоветов Белозерского района Курганской области и Варгашинского района Курганской области, расположенной в 7,27 км к югу от юго-западной окраины деревни Плотниково и в 3,97 км к западу от поворотной опоры ЛЭП 500 кВ Курган-Беркут.

**Граница между муниципальными образованиями Боровским сельсоветом Белозерского района Курганской области и Варгашинским районом Курганской области
(протяженность границы - 53,72 км)**

От узловой точки 47, обозначающей место пересечения границ муниципальных образований Новодостоваловского и Боровского сельсоветов Белозерского района Курганской области и Варгашинского района Курганской области, расположенной в 7,27 км к югу от юго-западной окраины деревни Плотниково и в 3,97 км к западу от поворотной опоры ЛЭП 500 кВ Курган-Беркут, граница идет по границе муниципального образования Варгашинского района Курганской области на протяжении 39,22 км до поворотной точки 130, расположенной в 2,29 км к северо-северо-востоку от северной окраины деревни Новозаборка и в 6,12 км к западу от западной окраины села Носково.

От поворотной точки 130 граница идет по границе муниципального образования Варгашинского района Курганской области на протяжении 14,50 км до узловой точки 168, обозначающей место пересечения границ муниципальных образований Боровского сельсовета Белозерского района Курганской области, Варгашинского и Кетовского районов Курганской области, расположенной в 1,92 км к западу от развилки проселочных дорог и в 4,80 км к югу от южной окраины деревни Новозаборка.

**Граница между муниципальными образованиями Боровским сельсоветом Белозерского района Курганской области и Кетовским районом Курганской области
(протяженность границы - 18,17 км)**

От узловой точки 168, обозначающей место пересечения границ муниципальных образований Боровского сельсовета Белозерского района Курганской области, Варгашинского и Кетовского районов Курганской области, расположенной в 1,92 км к западу от развилки проселочных дорог и в 4,80 км к югу от южной окраины деревни

Новозаборка, граница идет по границе муниципального образования Кетовского района Курганской области на протяжении 18,17 км до узловой точки 216, обозначающей место пересечения границ муниципальных образований Рычковского и Боровского сельсоветов Белозерского района Курганской области и Кетовского района Курганской области, расположенной в 1,17 км к востоку от южной окраины села Кошкино и в 4,55 км к юго-западу от южной окраины деревни Лихачи.

**Граница между муниципальными образованиями Боровским
и Рычковским сельсоветами Белозерского района
Курганской области
(протяженность границы - 14,73 км)**

От узловой точки 216, обозначающей место пересечения границ муниципальных образований Рычковского и Боровского сельсоветов Белозерского района Курганской области и Кетовского района Курганской области, расположенной в 1,17 км к востоку от южной окраины села Кошкино и в 4,55 км к юго-западу от южной окраины деревни Лихачи, граница идет по центру реки Тобол в северо-северо-восточном направлении на протяжении 14,73 км до узловой точки 426, обозначающей место пересечения границ муниципальных образований Нижнетобольного, Рычковского и Боровского сельсоветов Белозерского района Курганской области, расположенной в 0,63 км к северо-северо-востоку от восточной окраины деревни Слободчикова и в 4,88 км к западу от западной окраины села Зюзино.

**Граница между муниципальными образованиями Боровским
и Нижнетобольным сельсоветами Белозерского района
Курганской области
(протяженность границы - 28,86 км)**

От узловой точки 426, обозначающей место пересечения границ муниципальных образований Нижнетобольного, Рычковского и Боровского сельсоветов Белозерского района Курганской области, расположенной в 0,63 км к северо-северо-востоку от восточной окраины деревни Слободчикова и в 4,88 км к западу от западной окраины села Зюзино, граница идет на северо-северо-восток на протяжении 2,86 км до поворотной точки 432, расположенной в 4,83 км к северо-западу от западной окраины села Зюзино и в 1,46 км к востоко-юго-востоку от поворотной опоры ЛЭП 10 кВ Л-2 от ПС Белозерка.

От поворотной точки 432 граница идет на запад на протяжении 1,16 км до поворотной точки 435, расположенной в 3,19 км к северу

от северной окраины деревни Слободчикова.

От поворотной точки 435 граница идет на северо-северо-восток на протяжении 1,09 км до поворотной точки 440, расположенной в 1,29 км к востоко-северо-востоку от поворотной опоры ЛЭП 10 кВ Л-2 от ПС Белозерка и в 2,30 км к юго-юго-востоку от села Нижнетобольное.

От поворотной точки 440 граница идет на востоко-юго-восток на протяжении 0,57 км до поворотной точки 443, расположенной в 3,03 км к северо-северо-западу от поворотной опоры ЛЭП 10 кВ Л-2 от ПС Белозерка и в 2,90 км к юго-востоку от южной окраины села Нижнетобольное.

От поворотной точки 443 граница идет по центру реки Тысячная на протяжении 6,98 км до поворотной точки 505, расположенной в 2,37 км к северо-северо-востоку от поворотной опоры ЛЭП 10 кВ Л-2 от ПС Белозерка и в 1,24 км к востоко-юго-востоку от южной окраины села Нижнетобольное.

От поворотной точки 505 граница идет по руслу ручья в востоко-юго-восточном направлении на протяжении 0,79 км до поворотной точки 513, расположенной в 2,85 км к западо-юго-западу от поворотной опоры ЛЭП 10 кВ Л-2 от ПС Белозерка и в 1,88 км к востоко-юго-востоку от южной окраины села Нижнетобольное.

От поворотной точки 513 граница идет по руслу ручья на востоко-северо-восток на протяжении 1,85 км до поворотной точки 544, расположенной в 2,57 км к востоку от южной окраины села Нижнетобольное и в 4,78 км к юго-востоку от поворотной опоры ЛЭП 110 кВ Белозерка - Мостовое.

От поворотной точки 544 граница идет по руслу ручья на западо-юго-запад на протяжении 2,45 км до поворотной точки 573, расположенной в 2,71 км к востоко-юго-востоку от северной окраины села Нижнетобольное и в 3,47 км к юго-востоку от поворотной опоры ЛЭП 110 кВ Белозерка - Мостовое.

От поворотной точки 573 граница идет на северо-восток на протяжении 1,30 км до поворотной точки 587, расположенной в 3,26 км к востоку от северной окраины села Нижнетобольное и в 3,23 км к юго-востоку от поворотной опоры ЛЭП 110 кВ Белозерка - Мостовое.

От поворотной точки 587 граница идет по руслу ручья на северо-восток на протяжении 0,07 км до поворотной точки 589, расположенной в 3,27 км к юго-востоку от поворотной опоры ЛЭП 110 кВ Белозерка - Мостовое и в 4,78 км к западо-юго-западу от юго-западной окраины села Боровское.

От поворотной точки 589 граница идет по руслу ручья на северо-запад на протяжении 0,04 км до поворотной точки 590, расположенной в 3,19 км к юго-востоку от поворотной опоры ЛЭП 110 кВ Белозерка - Мостовое и в 4,20 км к востоку от северной

окраины деревни Охотино.

От поворотной точки 590 граница идет на северо-восток на протяжении 0,13 км до поворотной точки 591, расположенной в 3,23 км к востоко-юго-востоку от поворотной опоры ЛЭП 110 кВ Белозерка - Мостовое и в 4,12 км к юго-западу от деревни Масляная.

От поворотной точки 591 граница идет на восток на протяжении 1,62 км до поворотной точки 592, расположенной в 2,22 км к югу от трубы под автомобильной дорогой Подъезд к городу Тюмень-Боровское-Мостовское и в 3,02 км к западо-юго-западу от юго-западной окраины села Боровское.

От поворотной точки 592 граница идет на северо-северо-запад на протяжении 0,44 км до поворотной точки 593, расположенной в 2,82 км к юго-юго-западу от южной окраины деревни Масляная и в 2,90 км к западо-юго-западу от поворотной опоры ЛЭП 110 кВ Белозерка - Мостовое.

От поворотной точки 593 граница идет на северо-северо-восток на протяжении 0,69 км до поворотной точки 594, расположенной в 2,13 км к юго-юго-западу от южной окраины деревни Масляная и в 2,32 км к западо-юго-западу от поворотной опоры ЛЭП 110 кВ Белозерка - Мостовое.

От поворотной точки 594 граница идет на запад на протяжении 1,86 км до поворотной точки 595, расположенной в 3,74 км к востоко-северо-востоку от северной окраины села Нижнетобольное и в 2,69 км к востоко-юго-востоку от поворотной опоры ЛЭП 110 кВ Белозерка - Мостовое.

От поворотной точки 595 граница идет на север на протяжении 0,55 км до поворотной точки 599, расположенной в 2,64 км к востоку от поворотной опоры ЛЭП 110 кВ Белозерка - Мостовое и в 3,29 км к западо-юго-западу от южной окраины деревни Масляная.

От поворотной точки 599 граница идет по руслу ручья в северном направлении на протяжении 4,13 км до поворотной точки 664, расположенной в 0,23 км к северо-западу от поворотной опоры ЛЭП 10 кВ Л-3 ПС Белозерская и в 3,12 км к западо-северо-западу от северной окраины деревни Масляная.

От поворотной точки 664 граница идет в северном направлении на протяжении 0,28 км до узловой точки 665, обозначающей место пересечения границ муниципальных образований Белозерского, Боровского и Нижнетобольного сельсоветов Белозерского района Курганской области, расположенной в 0,49 км к северо-северо-западу от поворотной опоры ЛЭП 10 кВ Л-3 ПС Белозерская и в 3,26 км к западо-северо-западу от северной окраины деревни Масляная.

**Граница между муниципальными образованиями Боровским
и Белозерским сельсоветами Белозерского района
Курганской области
(протяженность границы - 11,80 км)**

От узловой точки 665, обозначающей место пересечения границ муниципальных образований Белозерского, Боровского и Нижнетобольного сельсоветов Белозерского района Курганской области, расположенной в 0,49 км к северо-северо-западу от поворотной опоры ЛЭП 10 кВ Л-3 ПС Белозерская и в 3,26 км к западо-северо-западу от северной окраины деревни Масляная, граница идет по центру реки Тобольчик в северо-восточном направлении на протяжении 4,12 км до поворотной точки 721, расположенной в 3,11 км к северу от поворотной опоры ЛЭП 10 кВ Л-3 ПС Белозерская и в 3,12 км к северо-западу от северной окраины деревни Масляная.

От поворотной точки 721 граница идет на северо-запад на протяжении 0,91 км до поворотной точки 723, расположенной в 2,67 км к северо-северо-западу от северной окраины деревни Масляная и в 2,67 км к северо-северо-востоку от поворотной опоры ЛЭП 10 кВ Л-3 ПС Белозерская.

От поворотной точки 723 граница идет на север на протяжении 0,83 км до поворотной точки 724, расположенной в 4,78 км к северо-северо-западу от северной окраины деревни Масляная и в 3,47 км к северо-северо-востоку от поворотной опоры ЛЭП 10 кВ Л-3 ПС Белозерская.

От поворотной точки 724 граница идет на северо-северо-восток на протяжении 0,50 км до поворотной точки 725, расположенной в 6,23 км к западо-юго-западу от плотины на реке Тобольчик и в 3,95 км к северо-северо-востоку от поворотной опоры ЛЭП 10 кВ Л-3 ПС Белозерская.

От поворотной точки 725 граница идет на северо-северо-восток на протяжении 0,57 км до поворотной точки 726, расположенной в 6,08 км к западу от южной окраины деревни Дианово и в 4,51 км к северо-северо-востоку от поворотной опоры ЛЭП 10 кВ Л-3 ПС Белозерская.

От поворотной точки 726 граница идет на северо-северо-восток на протяжении 0,52 км до поворотной точки 727, расположенной в 4,96 км к северо-северо-востоку от поворотной опоры ЛЭП 10 кВ Л-3 ПС Белозерская и в 5,27 км к востоко-юго-востоку от южной окраины деревни Куликово.

От поворотной точки 727 граница идет на востоко-северо-восток на протяжении 0,45 км до поворотной точки 729, расположенной в 4,98 км к западо-юго-западу от северной окраины деревни Дианово и в 5,34 км к востоко-северо-востоку от поворотной опоры

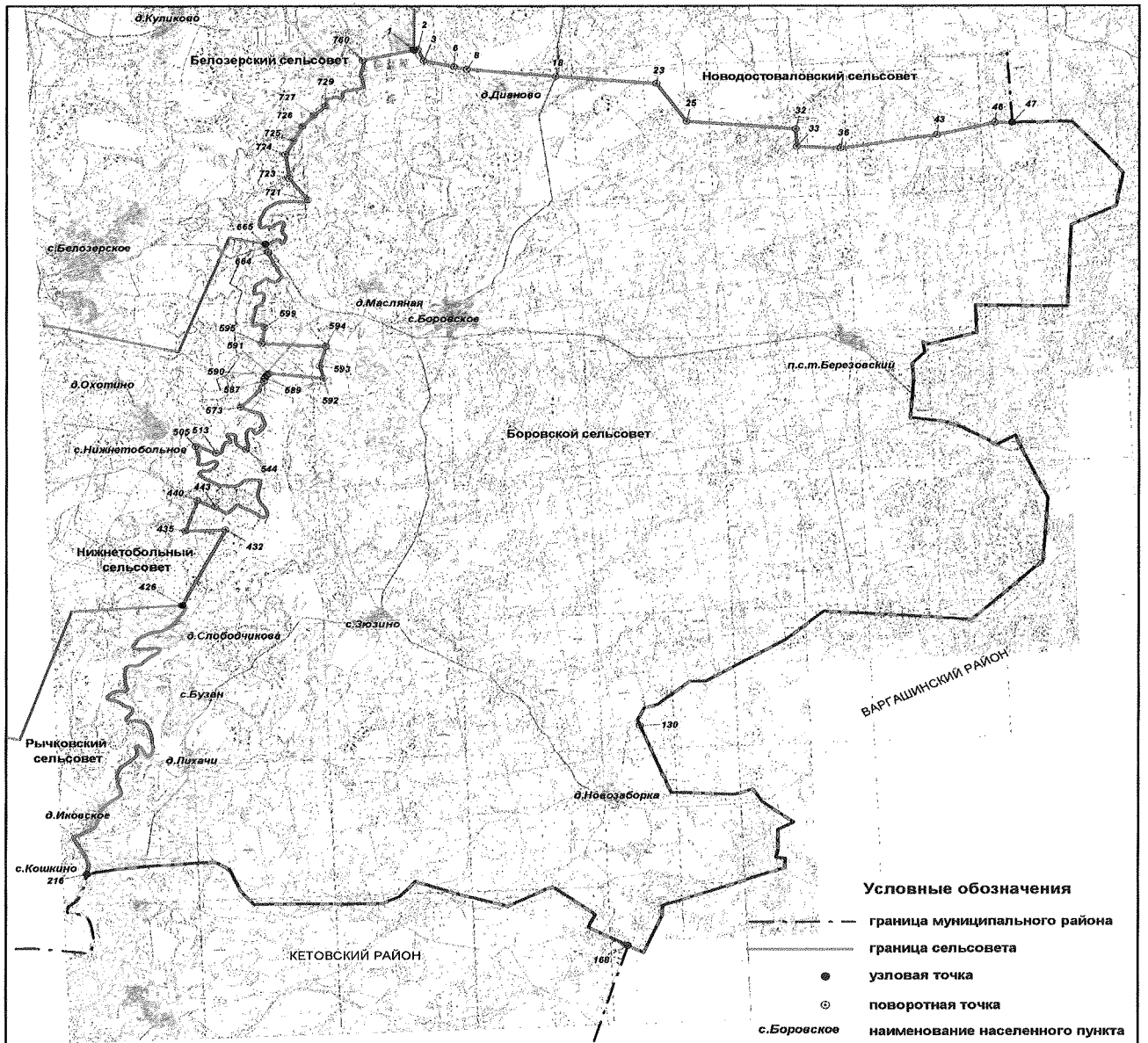
ЛЭП 10 кВ Л-3 ПС Белозерская.

От поворотной точки 729 граница идет по центру реки Тобольчик в северо-восточном направлении на протяжении 2,40 км до поворотной точки 760, расположенной в 5,68 км к западу от поворотной опоры ЛЭП 110 кВ Белозерка-Дружба и в 5,59 км к востоко-юго-востоку от северо-восточной окраины деревни Куликово.

От поворотной точки 760 граница идет на востоко-северо-восток на протяжении 1,50 км до узловой точки 1, обозначающей место пересечения границ муниципальных образований Новодостоваловского, Боровского и Белозерского сельсоветов Белозерского района Курганской области, расположенной в 5,12 км к западо-юго-западу от южной окраины деревни Песьяное и в 2,53 км к западо-северо-западу от северной окраины деревни Дианово.

Приложение 2
к Закону Курганской области
от 30 мая 2018 года № 57
«Об установлении границ
муниципального образования
Боровского сельсовета
Белозерского района
Курганской области»

Графическое описание местоположения (план) границ
муниципального образования Боровского сельсовета
Белозерского района Курганской области



Приложение 3
к Закону Курганской области
от 30 мая 2018 года № 57
«Об установлении границ
муниципального образования
Боровского сельсовета
Белозерского района
Курганской области»

**Перечень координат характерных точек границ муниципального
образования Боровского сельсовета Белозерского района
Курганской области**

| Обозначение характерных точек границ | Координаты, м | |
|--|---------------|------------|
| | X | Y |
| 1 | 487468,21 | 2406831,61 |
| 2 | 487490,67 | 2406943,25 |
| 3 | 487097,40 | 2407117,90 |
| 4 | 486980,46 | 2407599,85 |
| 5 | 486944,57 | 2407736,02 |
| 6 | 486883,10 | 2407971,92 |
| 7 | 486820,42 | 2408235,33 |
| 8 | 486793,64 | 2408349,59 |
| 9 | 486741,39 | 2408858,12 |
| 10 | 486709,17 | 2409061,25 |
| 11 | 486679,21 | 2409359,64 |
| 12 | 486663,23 | 2409517,26 |
| 13 | 486608,46 | 2410063,79 |
| 14 | 486601,33 | 2410150,09 |
| 15 | 486588,83 | 2410279,77 |
| 16 | 486573,99 | 2410422,80 |
| 17 | 486519,67 | 2410899,18 |
| 18 | 486517,35 | 2410919,70 |
| 19 | 486513,21 | 2410966,85 |
| 20 | 486477,52 | 2411355,65 |
| 21 | 486461,71 | 2411539,85 |

| Обозначение характерных точек границ | Координаты, м | |
|--|---------------|------------|
| | X | Y |
| 22 | 486371,26 | 2412420,53 |
| 23 | 486230,33 | 2413820,59 |
| 24 | 485399,04 | 2414355,15 |
| 25 | 484920,91 | 2414669,34 |
| 26 | 484887,31 | 2415019,49 |
| 27 | 484849,31 | 2415386,31 |
| 28 | 484772,96 | 2416315,65 |
| 29 | 484753,39 | 2416543,56 |
| 30 | 484714,76 | 2416854,97 |
| 31 | 484658,23 | 2417388,80 |
| 32 | 484611,40 | 2417815,14 |
| 33 | 484016,33 | 2417836,32 |
| 34 | 483996,76 | 2418334,83 |
| 35 | 483968,77 | 2418834,01 |
| 36 | 483946,67 | 2419119,67 |
| 37 | 483965,37 | 2419267,90 |
| 38 | 483997,36 | 2419505,83 |
| 39 | 484141,64 | 2420501,84 |
| 40 | 484228,02 | 2421001,43 |
| 41 | 484279,33 | 2421398,22 |
| 42 | 484321,28 | 2421695,27 |
| 43 | 484356,84 | 2421898,57 |
| 44 | 484589,59 | 2422925,82 |
| 45 | 484665,46 | 2423223,90 |
| 46 | 484743,48 | 2423581,57 |
| 47 | 484735,54 | 2424072,48 |
| 48 | 484741,24 | 2424434,71 |
| 49 | 484732,65 | 2424830,98 |
| 50 | 484750,54 | 2425327,75 |
| 51 | 484729,16 | 2425828,42 |
| 52 | 483560,23 | 2426810,65 |
| 53 | 482976,24 | 2427270,28 |
| 54 | 482101,91 | 2427080,64 |
| 55 | 481956,80 | 2427068,67 |
| 56 | 481853,51 | 2427044,65 |

| Обозначение характерных точек границ | Координаты, м | |
|--|---------------|------------|
| | X | Y |
| 57 | 481578,93 | 2426455,24 |
| 58 | 481383,76 | 2426046,52 |
| 59 | 481234,97 | 2425730,03 |
| 60 | 480979,45 | 2425715,55 |
| 61 | 480401,47 | 2425687,99 |
| 62 | 479698,28 | 2425649,06 |
| 63 | 479076,26 | 2425613,19 |
| 64 | 478466,11 | 2425581,19 |
| 65 | 478480,03 | 2425025,32 |
| 66 | 478481,49 | 2424839,69 |
| 67 | 478502,71 | 2424268,16 |
| 68 | 478533,28 | 2423456,58 |
| 69 | 478545,41 | 2422927,08 |
| 70 | 477840,77 | 2422948,13 |
| 71 | 477608,10 | 2422956,04 |
| 72 | 477420,83 | 2422258,38 |
| 73 | 477227,10 | 2421545,65 |
| 74 | 477319,86 | 2421394,08 |
| 75 | 476953,04 | 2421441,39 |
| 76 | 476587,18 | 2421072,21 |
| 77 | 476086,75 | 2421103,37 |
| 78 | 475761,62 | 2421082,38 |
| 79 | 475546,09 | 2421064,15 |
| 80 | 475521,45 | 2421062,12 |
| 81 | 475519,75 | 2421061,98 |
| 82 | 475271,35 | 2421041,52 |
| 83 | 474746,50 | 2420994,86 |
| 84 | 474597,08 | 2421980,34 |
| 85 | 474401,68 | 2422465,16 |
| 86 | 474268,36 | 2422695,24 |
| 87 | 474194,28 | 2422824,58 |
| 88 | 474008,07 | 2423149,66 |
| 89 | 474000,55 | 2423162,72 |
| 90 | 473769,90 | 2423458,38 |
| 91 | 473780,10 | 2423476,22 |

| Обозначение характерных точек границ | Координаты, м | |
|--|---------------|------------|
| | X | Y |
| 92 | 473792,02 | 2423497,10 |
| 93 | 474087,16 | 2424014,52 |
| 94 | 473911,86 | 2424085,68 |
| 95 | 473633,30 | 2424204,85 |
| 96 | 473622,09 | 2424209,65 |
| 97 | 473612,65 | 2424213,69 |
| 98 | 473298,16 | 2424348,24 |
| 99 | 472739,93 | 2424592,34 |
| 100 | 472268,59 | 2424799,80 |
| 101 | 471957,99 | 2424937,45 |
| 102 | 471464,04 | 2424892,35 |
| 103 | 470964,83 | 2424856,97 |
| 104 | 470362,09 | 2424807,08 |
| 105 | 469822,33 | 2424763,24 |
| 106 | 469095,33 | 2423985,20 |
| 107 | 468364,79 | 2423209,50 |
| 108 | 467864,46 | 2422677,37 |
| 109 | 467882,81 | 2422309,08 |
| 110 | 467910,58 | 2422141,30 |
| 111 | 467929,00 | 2421892,10 |
| 112 | 467960,17 | 2421603,62 |
| 113 | 467998,85 | 2421078,85 |
| 114 | 468086,49 | 2420014,22 |
| 115 | 468111,87 | 2419639,06 |
| 116 | 468214,31 | 2418427,67 |
| 117 | 467889,86 | 2418037,72 |
| 118 | 467558,64 | 2417655,34 |
| 119 | 467237,63 | 2417272,53 |
| 120 | 466963,16 | 2416800,75 |
| 121 | 466694,54 | 2416347,00 |
| 122 | 466430,89 | 2415888,65 |
| 123 | 466156,19 | 2415416,91 |
| 124 | 465880,82 | 2414980,25 |
| 125 | 465884,36 | 2414488,40 |
| 126 | 465267,46 | 2413756,76 |

| Обозначение характерных точек границ | Координаты, м | |
|--|---------------|------------|
| | X | Y |
| 127 | 465124,91 | 2413586,87 |
| 128 | 465001,63 | 2413186,02 |
| 129 | 464599,68 | 2412982,04 |
| 130 | 464403,41 | 2413059,69 |
| 131 | 463456,31 | 2413423,83 |
| 132 | 463331,82 | 2413465,49 |
| 133 | 462848,18 | 2413652,17 |
| 134 | 462581,08 | 2413754,42 |
| 135 | 462391,36 | 2413821,63 |
| 136 | 462122,15 | 2413929,38 |
| 137 | 462096,52 | 2414485,03 |
| 138 | 462054,68 | 2415121,73 |
| 139 | 462050,03 | 2415213,52 |
| 140 | 462020,82 | 2415650,13 |
| 141 | 462023,21 | 2415761,57 |
| 142 | 462199,73 | 2416296,77 |
| 143 | 461802,70 | 2416525,82 |
| 144 | 461795,18 | 2416530,18 |
| 145 | 461785,17 | 2416535,95 |
| 146 | 461779,48 | 2416538,85 |
| 147 | 461423,40 | 2416977,31 |
| 148 | 461046,94 | 2417450,56 |
| 149 | 460801,91 | 2416987,74 |
| 150 | 460266,33 | 2416983,59 |
| 151 | 460087,16 | 2416982,54 |
| 152 | 459858,80 | 2416923,02 |
| 153 | 459824,82 | 2417190,94 |
| 154 | 459498,70 | 2417165,68 |
| 155 | 459344,57 | 2416683,55 |
| 156 | 459174,26 | 2416219,24 |
| 157 | 458997,74 | 2415743,13 |
| 158 | 458908,99 | 2415476,17 |
| 159 | 458759,06 | 2415041,58 |
| 160 | 458606,03 | 2414568,21 |
| 161 | 458439,38 | 2414092,43 |

| Обозначение характерных точек границ | Координаты, м | |
|--|---------------|------------|
| | X | Y |
| 162 | 458347,93 | 2413820,50 |
| 163 | 458279,67 | 2413621,65 |
| 164 | 457930,96 | 2413605,62 |
| 165 | 457849,48 | 2413563,74 |
| 166 | 457037,69 | 2413208,77 |
| 167 | 456708,95 | 2413061,11 |
| 168 | 456947,92 | 2412621,48 |
| 169 | 457231,34 | 2412112,23 |
| 170 | 457582,84 | 2411467,71 |
| 171 | 458009,16 | 2411679,53 |
| 172 | 458203,23 | 2411450,94 |
| 173 | 458612,23 | 2410920,75 |
| 174 | 458804,03 | 2410673,63 |
| 175 | 458972,50 | 2410452,41 |
| 176 | 458899,49 | 2410282,78 |
| 177 | 458742,01 | 2409981,14 |
| 178 | 458576,48 | 2409649,35 |
| 179 | 458324,15 | 2409155,80 |
| 180 | 458755,08 | 2407749,34 |
| 181 | 458859,58 | 2407443,06 |
| 182 | 458955,52 | 2407190,74 |
| 183 | 459182,34 | 2406583,27 |
| 184 | 459209,81 | 2406502,93 |
| 185 | 458702,32 | 2406028,14 |
| 186 | 458483,12 | 2405554,02 |
| 187 | 458471,66 | 2405266,19 |
| 188 | 458467,79 | 2404900,64 |
| 189 | 458467,60 | 2404565,20 |
| 190 | 458467,71 | 2404349,86 |
| 191 | 458480,22 | 2404205,11 |
| 192 | 458492,35 | 2403459,85 |
| 193 | 458498,53 | 2402350,05 |
| 194 | 458501,26 | 2401818,97 |
| 195 | 458973,97 | 2401429,47 |
| 196 | 459475,92 | 2401225,92 |

| Обозначение характерных точек границ | Координаты, м | |
|--|---------------|------------|
| | X | Y |
| 197 | 459698,19 | 2401142,61 |
| 198 | 459960,99 | 2400712,20 |
| 199 | 459938,80 | 2400295,54 |
| 200 | 459919,82 | 2399946,07 |
| 201 | 459898,62 | 2399553,16 |
| 202 | 459874,33 | 2399100,70 |
| 203 | 459836,47 | 2398705,16 |
| 204 | 459835,79 | 2398698,03 |
| 205 | 459835,50 | 2398695,01 |
| 206 | 459834,34 | 2398682,76 |
| 207 | 459801,68 | 2398337,29 |
| 208 | 459792,75 | 2398231,15 |
| 209 | 459778,24 | 2398074,84 |
| 210 | 459770,08 | 2397991,30 |
| 211 | 459696,72 | 2397521,67 |
| 212 | 459659,11 | 2397280,39 |
| 213 | 459643,49 | 2397180,40 |
| 214 | 459628,82 | 2397116,68 |
| 215 | 459615,98 | 2397061,01 |
| 216 | 459603,98 | 2397009,13 |
| 217 | 459865,43 | 2397061,26 |
| 218 | 459959,45 | 2397060,19 |
| 219 | 460051,31 | 2397038,05 |
| 220 | 460158,42 | 2396987,70 |
| 221 | 460413,81 | 2396865,33 |
| 222 | 460638,27 | 2396742,52 |
| 223 | 460850,43 | 2396615,82 |
| 224 | 460900,63 | 2396627,96 |
| 225 | 460900,93 | 2396671,32 |
| 226 | 460913,14 | 2396737,50 |
| 227 | 460955,65 | 2396827,20 |
| 228 | 461018,56 | 2396940,33 |
| 229 | 461059,74 | 2397024,83 |
| 230 | 461114,57 | 2397142,07 |
| 231 | 461148,66 | 2397194,43 |

| Обозначение характерных точек границ | Координаты, м | |
|--|---------------|------------|
| | X | Y |
| 232 | 461190,46 | 2397237,00 |
| 233 | 461252,07 | 2397279,39 |
| 234 | 461323,78 | 2397306,86 |
| 235 | 461396,50 | 2397331,99 |
| 236 | 461514,55 | 2397349,77 |
| 237 | 461583,69 | 2397361,63 |
| 238 | 461659,71 | 2397385,38 |
| 239 | 461732,29 | 2397419,46 |
| 240 | 461799,91 | 2397468,55 |
| 241 | 461866,14 | 2397516,67 |
| 242 | 461942,93 | 2397583,80 |
| 243 | 461991,21 | 2397634,48 |
| 244 | 462018,43 | 2397668,47 |
| 245 | 462101,01 | 2397771,12 |
| 246 | 462131,17 | 2397821,06 |
| 247 | 462196,01 | 2397920,37 |
| 248 | 462232,47 | 2397964,05 |
| 249 | 462262,14 | 2397992,57 |
| 250 | 462301,87 | 2398019,25 |
| 251 | 462342,82 | 2398030,90 |
| 252 | 462367,83 | 2398036,28 |
| 253 | 462387,90 | 2398034,57 |
| 254 | 462411,05 | 2398029,91 |
| 255 | 462453,38 | 2398016,49 |
| 256 | 462494,83 | 2397995,04 |
| 257 | 462531,16 | 2397980,53 |
| 258 | 462582,62 | 2397960,23 |
| 259 | 462641,04 | 2397944,05 |
| 260 | 462708,36 | 2397938,03 |
| 261 | 462792,78 | 2397927,25 |
| 262 | 462937,31 | 2397922,38 |
| 263 | 462980,42 | 2397924,03 |
| 264 | 463032,44 | 2397933,82 |
| 265 | 463061,33 | 2397946,29 |
| 266 | 463107,12 | 2397970,06 |

| Обозначение характерных точек границ | Координаты, м | |
|--|---------------|------------|
| | X | Y |
| 267 | 463188,59 | 2398023,43 |
| 268 | 463247,22 | 2398060,42 |
| 269 | 463286,58 | 2398112,16 |
| 270 | 463335,67 | 2398183,12 |
| 271 | 463449,04 | 2398318,22 |
| 272 | 463553,51 | 2398442,17 |
| 273 | 463612,92 | 2398494,22 |
| 274 | 463647,85 | 2398506,77 |
| 275 | 463688,83 | 2398517,41 |
| 276 | 463739,53 | 2398518,17 |
| 277 | 463755,02 | 2398518,40 |
| 278 | 463792,20 | 2398513,94 |
| 279 | 463832,53 | 2398499,49 |
| 280 | 463863,80 | 2398488,93 |
| 281 | 463893,95 | 2398484,36 |
| 282 | 463911,91 | 2398491,65 |
| 283 | 463936,72 | 2398509,08 |
| 284 | 463949,37 | 2398535,34 |
| 285 | 463953,98 | 2398562,50 |
| 286 | 463935,48 | 2398592,32 |
| 287 | 463909,00 | 2398619,01 |
| 288 | 463748,22 | 2398704,88 |
| 289 | 463645,89 | 2398773,59 |
| 290 | 463624,60 | 2398788,31 |
| 291 | 463614,40 | 2398799,20 |
| 292 | 463598,01 | 2398822,03 |
| 293 | 463592,68 | 2398843,02 |
| 294 | 463592,42 | 2398860,07 |
| 295 | 463596,14 | 2398880,19 |
| 296 | 463606,97 | 2398893,39 |
| 297 | 463661,79 | 2398918,28 |
| 298 | 463715,66 | 2398938,14 |
| 299 | 463797,59 | 2398959,42 |
| 300 | 463878,60 | 2398976,69 |
| 301 | 463974,13 | 2398961,05 |

| Обозначение характерных точек границ | Координаты, м | |
|--|---------------|------------|
| | X | Y |
| 302 | 464295,56 | 2398932,74 |
| 303 | 464369,05 | 2398914,78 |
| 304 | 464470,80 | 2398886,20 |
| 305 | 464562,55 | 2398854,47 |
| 306 | 464621,23 | 2398822,23 |
| 307 | 464681,15 | 2398771,96 |
| 308 | 464731,05 | 2398721,54 |
| 309 | 464757,79 | 2398678,81 |
| 310 | 464770,56 | 2398628,83 |
| 311 | 464789,43 | 2398573,95 |
| 312 | 464804,23 | 2398524,00 |
| 313 | 464810,82 | 2398485,99 |
| 314 | 464808,29 | 2398453,85 |
| 315 | 464801,90 | 2398411,62 |
| 316 | 464785,13 | 2398324,09 |
| 317 | 464789,84 | 2398277,01 |
| 318 | 464809,53 | 2398235,17 |
| 319 | 464829,93 | 2398212,41 |
| 320 | 464853,03 | 2398211,75 |
| 321 | 464882,03 | 2398217,19 |
| 322 | 464909,97 | 2398227,64 |
| 323 | 464969,44 | 2398275,68 |
| 324 | 465059,50 | 2398357,27 |
| 325 | 465082,33 | 2398374,68 |
| 326 | 465103,15 | 2398390,03 |
| 327 | 465124,11 | 2398397,36 |
| 328 | 465157,13 | 2398402,87 |
| 329 | 465178,20 | 2398403,19 |
| 330 | 465207,44 | 2398392,58 |
| 331 | 465223,72 | 2398377,78 |
| 332 | 465253,36 | 2398340,10 |
| 333 | 465271,80 | 2398315,30 |
| 334 | 465282,36 | 2398280,34 |
| 335 | 465294,25 | 2398221,33 |
| 336 | 465320,17 | 2398166,55 |

| Обозначение характерных точек границ | Координаты, м | |
|--|---------------|------------|
| | X | Y |
| 337 | 465386,65 | 2398079,26 |
| 338 | 465438,72 | 2398018,85 |
| 339 | 465466,63 | 2397964,08 |
| 340 | 465493,75 | 2397893,27 |
| 341 | 465518,43 | 2397786,30 |
| 342 | 465537,44 | 2397722,37 |
| 343 | 465570,03 | 2397689,76 |
| 344 | 465623,41 | 2397674,50 |
| 345 | 465655,33 | 2397688,02 |
| 346 | 465694,88 | 2397725,72 |
| 347 | 465731,30 | 2397772,42 |
| 348 | 465760,73 | 2397816,99 |
| 349 | 465792,79 | 2397887,69 |
| 350 | 465814,82 | 2397956,23 |
| 351 | 465825,66 | 2398036,65 |
| 352 | 465824,81 | 2398093,82 |
| 353 | 465815,79 | 2398160,88 |
| 354 | 465813,46 | 2398182,93 |
| 355 | 465821,08 | 2398210,13 |
| 356 | 465844,71 | 2398240,57 |
| 357 | 465864,53 | 2398255,91 |
| 358 | 465898,59 | 2398259,44 |
| 359 | 466011,39 | 2398229,01 |
| 360 | 466054,88 | 2398205,58 |
| 361 | 466111,16 | 2398199,41 |
| 362 | 466194,50 | 2398193,62 |
| 363 | 466293,80 | 2398194,10 |
| 364 | 466376,07 | 2398193,32 |
| 365 | 466463,26 | 2398198,64 |
| 366 | 466528,37 | 2398205,62 |
| 367 | 466575,38 | 2398214,35 |
| 368 | 466616,04 | 2398246,05 |
| 369 | 466641,70 | 2398274,52 |
| 370 | 466661,28 | 2398306,91 |
| 371 | 466675,01 | 2398348,25 |

| Обозначение характерных точек границ | Координаты, м | |
|--|---------------|------------|
| | X | Y |
| 372 | 466679,58 | 2398378,41 |
| 373 | 466676,02 | 2398415,48 |
| 374 | 466670,17 | 2398470,55 |
| 375 | 466667,52 | 2398513,65 |
| 376 | 466671,88 | 2398557,86 |
| 377 | 466683,34 | 2398597,15 |
| 378 | 466693,98 | 2398622,40 |
| 379 | 466754,91 | 2398707,56 |
| 380 | 466929,87 | 2398881,71 |
| 381 | 466992,94 | 2398957,89 |
| 382 | 467024,98 | 2399029,59 |
| 383 | 467063,01 | 2399103,39 |
| 384 | 467109,24 | 2399164,28 |
| 385 | 467154,83 | 2399202,07 |
| 386 | 467195,78 | 2399213,70 |
| 387 | 467220,92 | 2399209,07 |
| 388 | 467243,21 | 2399195,35 |
| 389 | 467257,77 | 2399160,46 |
| 390 | 467266,33 | 2399057,27 |
| 391 | 467246,73 | 2398824,23 |
| 392 | 467235,15 | 2398592,33 |
| 393 | 467239,92 | 2398541,25 |
| 394 | 467261,73 | 2398490,41 |
| 395 | 467296,28 | 2398460,83 |
| 396 | 467336,54 | 2398452,41 |
| 397 | 467371,55 | 2398458,95 |
| 398 | 467408,36 | 2398479,55 |
| 399 | 467457,92 | 2398519,42 |
| 400 | 467486,68 | 2398541,92 |
| 401 | 467521,52 | 2398560,49 |
| 402 | 467553,32 | 2398580,03 |
| 403 | 467578,15 | 2398597,44 |
| 404 | 467600,80 | 2398624,87 |
| 405 | 467643,21 | 2398673,66 |
| 406 | 467677,42 | 2398734,36 |

| Обозначение характерных точек границ | Координаты, м | |
|--|---------------|------------|
| | X | Y |
| 407 | 467733,09 | 2398835,50 |
| 408 | 467792,58 | 2398949,74 |
| 409 | 467807,82 | 2399004,14 |
| 410 | 467815,35 | 2399104,58 |
| 411 | 467826,37 | 2399172,95 |
| 412 | 467838,71 | 2399220,28 |
| 413 | 467865,23 | 2399325,00 |
| 414 | 467899,09 | 2399409,78 |
| 415 | 467928,67 | 2399443,32 |
| 416 | 468008,77 | 2399545,18 |
| 417 | 468172,40 | 2399697,49 |
| 418 | 468247,18 | 2399746,01 |
| 419 | 468329,51 | 2399808,43 |
| 420 | 468447,77 | 2399892,89 |
| 421 | 468494,44 | 2399920,31 |
| 422 | 468574,71 | 2399955,22 |
| 423 | 468621,63 | 2399965,46 |
| 424 | 468662,50 | 2399954,61 |
| 425 | 468684,43 | 2399934,58 |
| 426 | 468687,45 | 2399902,83 |
| 427 | 468705,22 | 2399887,89 |
| 428 | 468864,74 | 2399965,88 |
| 429 | 469006,86 | 2400028,13 |
| 430 | 469744,64 | 2400409,96 |
| 431 | 470183,56 | 2400633,93 |
| 432 | 471237,10 | 2401163,51 |
| 433 | 471231,70 | 2400609,48 |
| 434 | 471229,63 | 2400292,11 |
| 435 | 471227,34 | 2400007,05 |
| 436 | 471280,57 | 2400031,66 |
| 437 | 471604,20 | 2400141,63 |
| 438 | 471643,19 | 2400156,99 |
| 439 | 472151,43 | 2400336,24 |
| 440 | 472253,78 | 2400371,44 |
| 441 | 472026,23 | 2400800,11 |

| Обозначение характерных точек границ | Координаты, м | |
|--|---------------|------------|
| | X | Y |
| 442 | 472022,41 | 2400835,78 |
| 443 | 472034,35 | 2400878,02 |
| 444 | 471982,29 | 2400939,43 |
| 445 | 471860,41 | 2401108,00 |
| 446 | 471827,29 | 2401169,25 |
| 447 | 471811,48 | 2401212,04 |
| 448 | 471817,79 | 2401251,34 |
| 449 | 471836,88 | 2401281,67 |
| 450 | 472085,20 | 2401492,18 |
| 451 | 472092,69 | 2401539,67 |
| 452 | 472021,41 | 2401631,67 |
| 453 | 471915,36 | 2401839,65 |
| 454 | 471782,91 | 2402045,40 |
| 455 | 471741,87 | 2402106,52 |
| 456 | 471685,94 | 2402159,89 |
| 457 | 471656,79 | 2402205,41 |
| 458 | 471653,30 | 2402254,04 |
| 459 | 471670,62 | 2402325,05 |
| 460 | 471693,85 | 2402369,50 |
| 461 | 471737,45 | 2402388,99 |
| 462 | 471838,07 | 2402371,65 |
| 463 | 471947,13 | 2402336,67 |
| 464 | 472152,53 | 2402186,67 |
| 465 | 472238,26 | 2402151,60 |
| 466 | 472358,12 | 2402123,99 |
| 467 | 472451,53 | 2402115,51 |
| 468 | 472816,51 | 2402202,04 |
| 469 | 472872,47 | 2402196,88 |
| 470 | 472915,39 | 2402169,80 |
| 471 | 472929,90 | 2402104,03 |
| 472 | 472934,89 | 2402015,90 |
| 473 | 472935,92 | 2401885,45 |
| 474 | 472927,15 | 2401795,28 |
| 475 | 472912,36 | 2401739,93 |
| 476 | 472878,15 | 2401692,56 |

| Обозначение характерных точек границ | Координаты, м | |
|--|---------------|------------|
| | X | Y |
| 477 | 472810,45 | 2401631,60 |
| 478 | 472775,09 | 2401579,85 |
| 479 | 472743,80 | 2401517,63 |
| 480 | 472726,26 | 2401403,63 |
| 481 | 472720,58 | 2401292,38 |
| 482 | 472751,19 | 2401149,50 |
| 483 | 472739,91 | 2401042,75 |
| 484 | 472810,02 | 2400927,30 |
| 485 | 472875,56 | 2400808,02 |
| 486 | 472946,58 | 2400689,72 |
| 487 | 473026,98 | 2400551,52 |
| 488 | 473099,98 | 2400484,28 |
| 489 | 473168,00 | 2400443,38 |
| 490 | 473236,22 | 2400451,68 |
| 491 | 473264,15 | 2400533,19 |
| 492 | 473248,05 | 2400635,91 |
| 493 | 473281,03 | 2400745,73 |
| 494 | 473347,72 | 2400855,15 |
| 495 | 473432,25 | 2400931,11 |
| 496 | 473531,21 | 2400953,55 |
| 497 | 473584,89 | 2400897,86 |
| 498 | 473566,22 | 2400806,47 |
| 499 | 473488,64 | 2400631,30 |
| 500 | 473477,22 | 2400542,75 |
| 501 | 473482,11 | 2400459,00 |
| 502 | 473514,76 | 2400407,56 |
| 503 | 473698,43 | 2400433,07 |
| 504 | 473884,75 | 2400402,15 |
| 505 | 474087,63 | 2400350,09 |
| 506 | 474122,02 | 2400315,01 |
| 507 | 474151,22 | 2400312,27 |
| 508 | 474165,45 | 2400397,21 |
| 509 | 474150,00 | 2400437,86 |
| 510 | 474043,18 | 2400531,15 |
| 511 | 473957,29 | 2400700,25 |

| Обозначение характерных точек границ | Координаты, м | |
|--|---------------|------------|
| | X | Y |
| 512 | 473901,89 | 2400811,48 |
| 513 | 473860,90 | 2400932,04 |
| 514 | 473856,95 | 2401013,07 |
| 515 | 473874,20 | 2401078,94 |
| 516 | 473909,92 | 2401096,78 |
| 517 | 474090,76 | 2401128,17 |
| 518 | 474112,73 | 2401152,65 |
| 519 | 474173,70 | 2401185,13 |
| 520 | 474218,65 | 2401213,45 |
| 521 | 474231,91 | 2401240,07 |
| 522 | 474213,50 | 2401314,50 |
| 523 | 474221,28 | 2401342,87 |
| 524 | 474246,40 | 2401367,84 |
| 525 | 474287,57 | 2401356,62 |
| 526 | 474406,28 | 2401278,20 |
| 527 | 474430,01 | 2401263,55 |
| 528 | 474453,95 | 2401258,87 |
| 529 | 474472,31 | 2401261,42 |
| 530 | 474487,43 | 2401274,85 |
| 531 | 474498,57 | 2401287,99 |
| 532 | 474502,24 | 2401319,73 |
| 533 | 474499,61 | 2401373,44 |
| 534 | 474479,25 | 2401454,25 |
| 535 | 474455,22 | 2401483,51 |
| 536 | 474422,04 | 2401498,30 |
| 537 | 474399,83 | 2401501,99 |
| 538 | 474367,79 | 2401500,82 |
| 539 | 474261,12 | 2401491,64 |
| 540 | 474167,94 | 2401517,14 |
| 541 | 474126,30 | 2401536,50 |
| 542 | 474068,96 | 2401608,45 |
| 543 | 473975,90 | 2401751,55 |
| 544 | 473966,52 | 2401797,69 |
| 545 | 474007,37 | 2401838,40 |
| 546 | 474048,98 | 2401858,14 |

| Обозначение характерных точек границ | Координаты, м | |
|--|---------------|------------|
| | X | Y |
| 547 | 474096,18 | 2401870,70 |
| 548 | 474146,37 | 2401865,07 |
| 549 | 474238,84 | 2401834,56 |
| 550 | 474286,26 | 2401824,85 |
| 551 | 474363,00 | 2401818,18 |
| 552 | 474426,11 | 2401812,24 |
| 553 | 474467,82 | 2401815,20 |
| 554 | 474538,38 | 2401816,44 |
| 555 | 474576,09 | 2401825,92 |
| 556 | 474639,95 | 2401880,63 |
| 557 | 474664,89 | 2401919,26 |
| 558 | 474661,15 | 2401946,67 |
| 559 | 474631,66 | 2401988,15 |
| 560 | 474503,00 | 2402074,44 |
| 561 | 474498,44 | 2402102,17 |
| 562 | 474507,99 | 2402132,51 |
| 563 | 474587,23 | 2402209,60 |
| 564 | 474702,24 | 2402307,10 |
| 565 | 474778,42 | 2402357,63 |
| 566 | 474830,56 | 2402357,94 |
| 567 | 474889,61 | 2402342,06 |
| 568 | 474977,09 | 2402306,60 |
| 569 | 475146,11 | 2402254,46 |
| 570 | 475184,81 | 2402216,00 |
| 571 | 475212,72 | 2402146,11 |
| 572 | 475264,80 | 2401953,74 |
| 573 | 475400,26 | 2401667,85 |
| 574 | 475427,09 | 2401690,20 |
| 575 | 475672,47 | 2401921,33 |
| 576 | 475776,55 | 2402025,79 |
| 577 | 475823,71 | 2402076,02 |
| 578 | 475867,57 | 2402125,59 |
| 579 | 475954,04 | 2402150,47 |
| 580 | 475949,83 | 2402165,00 |
| 581 | 475948,20 | 2402215,34 |

| Обозначение характерных точек границ | Координаты, м | |
|--|---------------|------------|
| | X | Y |
| 582 | 475969,15 | 2402231,55 |
| 583 | 476057,58 | 2402226,68 |
| 584 | 476114,74 | 2402244,32 |
| 585 | 476161,87 | 2402283,02 |
| 586 | 476218,40 | 2402337,99 |
| 587 | 476393,55 | 2402380,46 |
| 588 | 476390,40 | 2402437,26 |
| 589 | 476402,76 | 2402448,13 |
| 590 | 476431,84 | 2402423,41 |
| 591 | 476543,33 | 2402486,67 |
| 592 | 476351,74 | 2404091,00 |
| 593 | 476773,39 | 2403982,49 |
| 594 | 477441,15 | 2404171,04 |
| 595 | 477560,48 | 2402310,52 |
| 596 | 477694,92 | 2402332,18 |
| 597 | 477828,46 | 2402354,59 |
| 598 | 478006,57 | 2402376,52 |
| 599 | 478100,01 | 2402395,49 |
| 600 | 478189,59 | 2402357,18 |
| 601 | 478201,20 | 2402341,85 |
| 602 | 478206,73 | 2402325,09 |
| 603 | 478204,73 | 2402294,16 |
| 604 | 478193,06 | 2402229,39 |
| 605 | 478161,79 | 2402093,35 |
| 606 | 478164,17 | 2402074,83 |
| 607 | 478186,73 | 2402048,08 |
| 608 | 478222,96 | 2402046,50 |
| 609 | 478316,95 | 2402049,38 |
| 610 | 478440,56 | 2402069,46 |
| 611 | 478556,79 | 2402095,79 |
| 612 | 478761,12 | 2402140,75 |
| 613 | 478803,66 | 2402159,61 |
| 614 | 478826,05 | 2402185,45 |
| 615 | 478844,18 | 2402253,14 |
| 616 | 478894,21 | 2402318,58 |

| Обозначение характерных точек границ | Координаты, м | |
|--|---------------|------------|
| | X | Y |
| 617 | 478931,25 | 2402333,34 |
| 618 | 478939,20 | 2402338,95 |
| 619 | 478950,21 | 2402343,43 |
| 620 | 479010,98 | 2402370,43 |
| 621 | 479144,85 | 2402390,24 |
| 622 | 479212,10 | 2402391,34 |
| 623 | 479254,50 | 2402381,48 |
| 624 | 479276,13 | 2402362,79 |
| 625 | 479282,64 | 2402344,80 |
| 626 | 479283,08 | 2402309,42 |
| 627 | 479261,89 | 2402202,35 |
| 628 | 479247,99 | 2402153,55 |
| 629 | 479252,04 | 2402118,60 |
| 630 | 479269,04 | 2402110,97 |
| 631 | 479310,06 | 2402110,68 |
| 632 | 479411,99 | 2402117,67 |
| 633 | 479507,41 | 2402134,57 |
| 634 | 479550,74 | 2402161,64 |
| 635 | 479589,10 | 2402216,89 |
| 636 | 479632,52 | 2402298,62 |
| 637 | 479757,07 | 2402438,06 |
| 638 | 479769,75 | 2402472,70 |
| 639 | 479758,89 | 2402500,05 |
| 640 | 479697,55 | 2402543,89 |
| 641 | 479642,34 | 2402665,94 |
| 642 | 479639,23 | 2402693,04 |
| 643 | 479638,97 | 2402720,56 |
| 644 | 479660,94 | 2402765,74 |
| 645 | 479694,93 | 2402817,07 |
| 646 | 479733,46 | 2402854,06 |
| 647 | 479760,54 | 2402872,90 |
| 648 | 479828,99 | 2402943,05 |
| 649 | 479920,90 | 2402883,26 |
| 650 | 479996,88 | 2402836,26 |
| 651 | 480060,30 | 2402806,81 |

| Обозначение характерных точек границ | Координаты, м | |
|--|---------------|------------|
| | X | Y |
| 652 | 480107,35 | 2402806,07 |
| 653 | 480133,95 | 2402793,79 |
| 654 | 480154,37 | 2402759,72 |
| 655 | 480201,04 | 2402736,53 |
| 656 | 480242,47 | 2402700,59 |
| 657 | 480322,59 | 2402659,09 |
| 658 | 480417,69 | 2402632,42 |
| 659 | 480464,14 | 2402603,04 |
| 660 | 480516,97 | 2402573,76 |
| 661 | 480577,25 | 2402563,73 |
| 662 | 480597,07 | 2402548,54 |
| 663 | 480626,10 | 2402546,98 |
| 664 | 480665,48 | 2402539,25 |
| 665 | 480938,28 | 2402471,63 |
| 666 | 480936,34 | 2402562,17 |
| 667 | 481000,64 | 2402649,69 |
| 668 | 481094,31 | 2402826,11 |
| 669 | 481088,29 | 2402860,61 |
| 670 | 481039,83 | 2402892,62 |
| 671 | 480974,05 | 2402925,13 |
| 672 | 480962,03 | 2402953,91 |
| 673 | 480979,65 | 2402985,66 |
| 674 | 481023,01 | 2403015,26 |
| 675 | 481111,21 | 2403046,26 |
| 676 | 481167,50 | 2403057,58 |
| 677 | 481212,52 | 2403047,77 |
| 678 | 481252,80 | 2403016,88 |
| 679 | 481278,56 | 2402988,31 |
| 680 | 481302,36 | 2402969,84 |
| 681 | 481339,46 | 2402957,01 |
| 682 | 481377,00 | 2402949,60 |
| 683 | 481450,62 | 2402961,63 |
| 684 | 481528,74 | 2402981,92 |
| 685 | 481597,47 | 2403007,91 |
| 686 | 481643,13 | 2403003,90 |

| Обозначение характерных точек границ | Координаты, м | |
|--|---------------|------------|
| | X | Y |
| 687 | 481673,42 | 2402988,06 |
| 688 | 481683,93 | 2402956,92 |
| 689 | 481674,71 | 2402903,02 |
| 690 | 481647,90 | 2402854,48 |
| 691 | 481625,12 | 2402807,53 |
| 692 | 481593,29 | 2402755,24 |
| 693 | 481535,34 | 2402685,24 |
| 694 | 481509,18 | 2402639,97 |
| 695 | 481522,25 | 2402592,39 |
| 696 | 481530,05 | 2402505,65 |
| 697 | 481523,91 | 2402446,13 |
| 698 | 481500,27 | 2402397,37 |
| 699 | 481498,17 | 2402340,06 |
| 700 | 481524,04 | 2402315,84 |
| 701 | 481586,19 | 2402302,19 |
| 702 | 481665,43 | 2402304,29 |
| 703 | 481767,56 | 2402305,81 |
| 704 | 481845,40 | 2402333,39 |
| 705 | 481907,57 | 2402379,87 |
| 706 | 482042,69 | 2402435,28 |
| 707 | 482112,02 | 2402481,76 |
| 708 | 482170,39 | 2402535,05 |
| 709 | 482289,13 | 2402710,92 |
| 710 | 482323,23 | 2402782,41 |
| 711 | 482347,17 | 2402837,44 |
| 712 | 482361,57 | 2402881,06 |
| 713 | 482369,56 | 2402925,24 |
| 714 | 482372,34 | 2402983,30 |
| 715 | 482370,68 | 2403216,82 |
| 716 | 482361,98 | 2403459,06 |
| 717 | 482355,77 | 2403608,43 |
| 718 | 482369,87 | 2403658,23 |
| 719 | 482394,21 | 2403696,49 |
| 720 | 482400,15 | 2403726,64 |
| 721 | 482425,12 | 2403732,03 |

| Обозначение характерных точек границ | Координаты, м | |
|--|---------------|------------|
| | X | Y |
| 722 | 482497,51 | 2403674,34 |
| 723 | 483148,76 | 2403186,52 |
| 724 | 483976,64 | 2403084,08 |
| 725 | 484417,36 | 2403325,14 |
| 726 | 484921,13 | 2403594,74 |
| 727 | 485304,07 | 2403943,03 |
| 728 | 485567,37 | 2404247,63 |
| 729 | 485602,40 | 2404281,87 |
| 730 | 485700,68 | 2404289,70 |
| 731 | 485762,11 | 2404300,25 |
| 732 | 485817,71 | 2404324,26 |
| 733 | 485847,30 | 2404363,78 |
| 734 | 485871,04 | 2404413,42 |
| 735 | 485901,35 | 2404518,66 |
| 736 | 485903,47 | 2404576,69 |
| 737 | 485891,99 | 2404618,51 |
| 738 | 485873,08 | 2404661,03 |
| 739 | 485872,07 | 2404710,47 |
| 740 | 485895,95 | 2404740,90 |
| 741 | 485927,82 | 2404759,59 |
| 742 | 485968,07 | 2404758,62 |
| 743 | 486015,38 | 2404753,61 |
| 744 | 486054,20 | 2404777,87 |
| 745 | 486083,80 | 2404812,47 |
| 746 | 486103,36 | 2404859,09 |
| 747 | 486124,16 | 2404973,00 |
| 748 | 486202,59 | 2405334,04 |
| 749 | 486230,38 | 2405369,84 |
| 750 | 486254,81 | 2405381,78 |
| 751 | 486285,24 | 2405379,34 |
| 752 | 486464,61 | 2405359,82 |
| 753 | 486625,73 | 2405308,48 |
| 754 | 486686,65 | 2405303,55 |
| 755 | 486758,72 | 2405310,46 |
| 756 | 486902,63 | 2405366,41 |

| Обозначение характерных точек границ | Координаты, м | |
|--|---------------|------------|
| | X | Y |
| 757 | 486962,70 | 2405384,32 |
| 758 | 487030,12 | 2405388,56 |
| 759 | 487066,86 | 2405386,43 |
| 760 | 487137,34 | 2405366,94 |
| 761 | 487200,37 | 2405601,95 |
| 762 | 487336,03 | 2406204,08 |
| 763 | 487361,58 | 2406343,78 |
| 1 | 487468,21 | 2406831,61 |