



ПРАВИТЕЛЬСТВО КУРСКОЙ ОБЛАСТИ

ПОСТАНОВЛЕНИЕ

от 19.06.2024 № 467-пп

г. Курск

О памятнике природы регионального значения «Сидоров лес и урочище Грайворонка»

В соответствии с Федеральным законом от 14 марта 1995 года № 33-ФЗ «Об особо охраняемых природных территориях», Законом Курской области от 22 ноября 2007 года № 118-ЗКО «О некоторых вопросах в области охраны и использования особо охраняемых природных территорий в Курской области», постановлением Администрации Курской области от 20.07.2012 № 607-па «Об утверждении Схемы развития и размещения особо охраняемых природных территорий в Курской области на период до 2030 года» Правительство Курской области **ПОСТАНОВЛЯЕТ:**

1. Объявить Сидоров лес и урочище Грайворонка в границах муниципального образования «Нижнеграйворонский сельсовет» Советского района Курской области памятником природы регионального значения «Сидоров лес и урочище Грайворонка», а территорию, занятую им, – особо охраняемой природной территорией регионального значения.

2. Утвердить прилагаемые:

Положение о памятнике природы регионального значения «Сидоров лес и урочище Грайворонка»;

паспорт памятника природы регионального значения «Сидоров лес и урочище Грайворонка»;

границы территории памятника природы регионального значения «Сидоров лес и урочище Грайворонка».

Временно исполняющий обязанности
первого заместителя Губернатора
Курской области –
Председателя Правительства
Курской области



А.В. Дедов

УТВЕРЖДЕНО
постановлением Правительства
Курской области
от 19.06.2024 № 467-пп

ПОЛОЖЕНИЕ
о памятнике природы регионального значения
«Сидоров лес и урочище Грайворонка»

1. Общие положения

1.1. Памятник природы регионального значения «Сидоров лес и урочище Грайворонка» (далее – памятник природы) организован в соответствии с Федеральным законом от 14 марта 1995 года № 33-ФЗ «Об особо охраняемых природных территориях», Законом Курской области от 22 ноября 2007 года № 118-ЗКО «О некоторых вопросах в области охраны и использования особо охраняемых природных территорий в Курской области», постановлением Администрации Курской области от 20.07.2012 № 607-па «Об утверждении Схемы развития и размещения особо охраняемых природных территорий в Курской области на период до 2030 года». Памятник природы является особо охраняемой природной территорией регионального значения.

1.2. Категория – памятник природы. Статус – действующий.

1.3. Цель создания памятника природы – охрана территории с комплексом растительности, представленной смешанными лесами, пойменными лугами и болотами, занимающими значительную площадь, а также обладающей ландшафтной, противозерозионной и водоохранной ценностью и являющейся местом обитания редкого вида круглоротых – украинской миноги, и других редких видов флоры и фауны Курской области, включённых в Красные книги Российской Федерации (2008 – растения, 2021 – животные) и Курской области (2017).

Памятник природы также создан для сохранения колонии сурка степного (обыкновенного), обитающей на балочных склонах урочища Грайворонка.

2. Природные особенности и объекты особой охраны

2.1. Памятник природы расположен в границах муниципального образования «Нижнеграйворонский сельсовет» Советского района Курской области в долине реки Грайворонка на ее правом берегу. Каменисто-песчаные отмели реки у деревни 2-я Васильевка являются ключевым участком, куда поднимается на нерест минога украинская, вид занесённый в Красную книгу Российской Федерации.

В степной зоне в конце 1980-х годов по инициативе Владимира Ивановича Сидорова – заслуженного работника сельского хозяйства Российской Федерации создан рукотворный лес, который с тех пор стали называть его именем. Часть зеленого массива включена в памятник природы, здесь произрастают дуб черешчатый, ель, сосна, береза, тополь, ясень.

2.2. На территории памятника природы отмечено:

562 вида сосудистых растений, 9 из которых – осока низкая, лук желтеющий, адонис весенний, прострел раскрытый, астрагал шерстистоцветковый, остролодочник волосистый, лен многолетний и солонечник льновидный включены в Красную книгу Курской области (2017), а 1 вид – ковыль перистый включен в Красную книгу Российской Федерации (2008);

175 видов животных, 29 из которых – богомол обыкновенный, махаон, переливница ивовая, голубянка дафнис, восточная степная гадюка, чеглок, обыкновенная пустельга, серая куропатка, серый журавль, степной сурок и другие внесены в Красную книгу Курской области (2017); а три вида – украинская минога, кобчик и обыкновенная горлица включены в Красную книгу Российской Федерации (2021);

40 видов грибов, 33 вида лишайников.

2.3. Памятник природы имеет научное, эколого-просветительское и эстетическое значение.

Научная ценность территории также связана с высоким биологическим разнообразием, эталонными противозерозионными лесными насаждениями, формирующими экологический каркас не только памятника природы, но и прилегающих участков Советского района Курской области, сохранившимися малонарушенными участками природных экосистем, в том числе нуждающимися в особой охране растительными сообществами, редкими и исчезающими видами растений и животных.

Наибольший интерес в долинно-балочном ландшафте памятника природы представляют участки реки Грайворонки, являющиеся местом обитания одной из популяций миноги украинской (*Eudontomyzon mariae*), и прибалочных склонов, занятых луговыми степями с крутыми склонами южной экспозиции, с колониями степного сурка (*Marmota bobak*).

Все указанные объекты могут быть использованы для исследования структуры, динамики численности, миграций, экологии и биологии основных групп наземных позвоночных, геоботанических исследований, изучения процессов восстановления и естественного функционирования природных экосистем. Изучение формирования и динамики лесных и лесостепных экосистем, микроклиматических параметров, а также связанных с ними изменений биоценозов представляет несомненный интерес для комплекса экологических и географических исследований на региональном и общероссийском уровнях.

Эколого-просветительская ценность связана с историей создания эталонных противозерозионных лесных насаждений – как уникальный пример бережного отношения граждан к природе и формирования ответственного природопользования и заключается в возможности использования данной территории как модельного участка по знакомству населения (особенно детей и молодежи) с естественными природными сообществами, редкими видами животных и растений.

Эстетическое значение памятника природы заключается в том, что он является фрагментом участков смешанных лесов малонарушенной сохранности.

3. Месторасположение

3.1. Памятник природы расположен в границах муниципального образования «Нижнеграйворонский сельсовет» Советского района Курской области на землях населенных пунктов, землях сельскохозяйственного назначения и государственного лесного фонда.

По конфигурации памятник природы состоит из трех участков. Первый участок протяженностью 4,5 км проходит вверх по руслу реки Грайворонка на юг от окрестностей поселка Коммунар и далее по контуру деревни 2-я Васильевка на левобережье реки. Второй участок протяженностью 3,5 км проходит вниз по течению реки Грайворонка от окрестностей деревни Золотые Ключи по контуру села Нижняя Грайворонка. Третий участок расположен между сельскохозяйственными угодьями на правобережье реки Грайворонка в восточном направлении на расстоянии 2 км от второго участка. Западная граница третьего участка выходит в луговую пойму со старичным озером, по ее границе проложена грунтовая дорога. Южная граница третьего участка тянется вдоль полей на плакоре, восточная проходит по контуру пашни; северная тянется по кромке лесопосадок и по грунтовой дороге вдоль пашни.

3.2. Памятник природы расположен в:

3 км к юго-востоку от села Нижняя Грайворонка;

4,4 км к северу от деревни 2-я Васильевка;

1,7 км к северо-востоку от деревни Варварино;

6,5 км к северо-востоку от рабочего поселка Кшенский.

4. Данные о площади и об особенностях земельных отношений

4.1. Памятник природы состоит из трех участков общей площадью 215,0518 га (площадь 1-го участка 41,7851 га, площадь 2-го участка 56,8815 га и площадь 3-го участка 116,3852 га).

4.2. Первый участок памятника природы находится в кадастровых кварталах: 46:21:140101, 46:21:140102, 46:21:140301, 46:21:140705, 46:21:191301, 46:21:191401.

В границы первого участка памятника природы попадает:

часть автодороги «Курск-Касторное»-Васильевка, расположенной на части земельного участка с кадастровым номером 46:21:000000:595, категория земель: земли населенных пунктов, вид разрешенного использования: земельные участки (территории) общего пользования, правообладатель: областное казенное учреждение «КУРСКАВТОДОР», вид зарегистрированного права: постоянное (бессрочное) пользование (выписка из ЕГРН от 01.02.2024 № КУВИ-001/2024-32352562).

Второй участок памятника природы находится в кадастровых кварталах: 46:21:130101, 46:21:140301, 46:21:140302, 46:21:140705, 46:21:140708.

В границы второго участка памятника природы попадает:

часть автодороги «Курск-Касторное»-Варварино, расположенной на части земельного участка с кадастровым номером 46:21:000000:639, категория земель: земли населенных пунктов, вид разрешенного использования: земельные участки (территории) общего пользования, правообладатель: областное казенное учреждение «Комитет строительства и эксплуатации автомобильных дорог Курской области», вид зарегистрированного права: постоянное (бессрочное) пользование (выписка из ЕГРН от 01.02.2024 № КУВИ-001/2024-32356476);

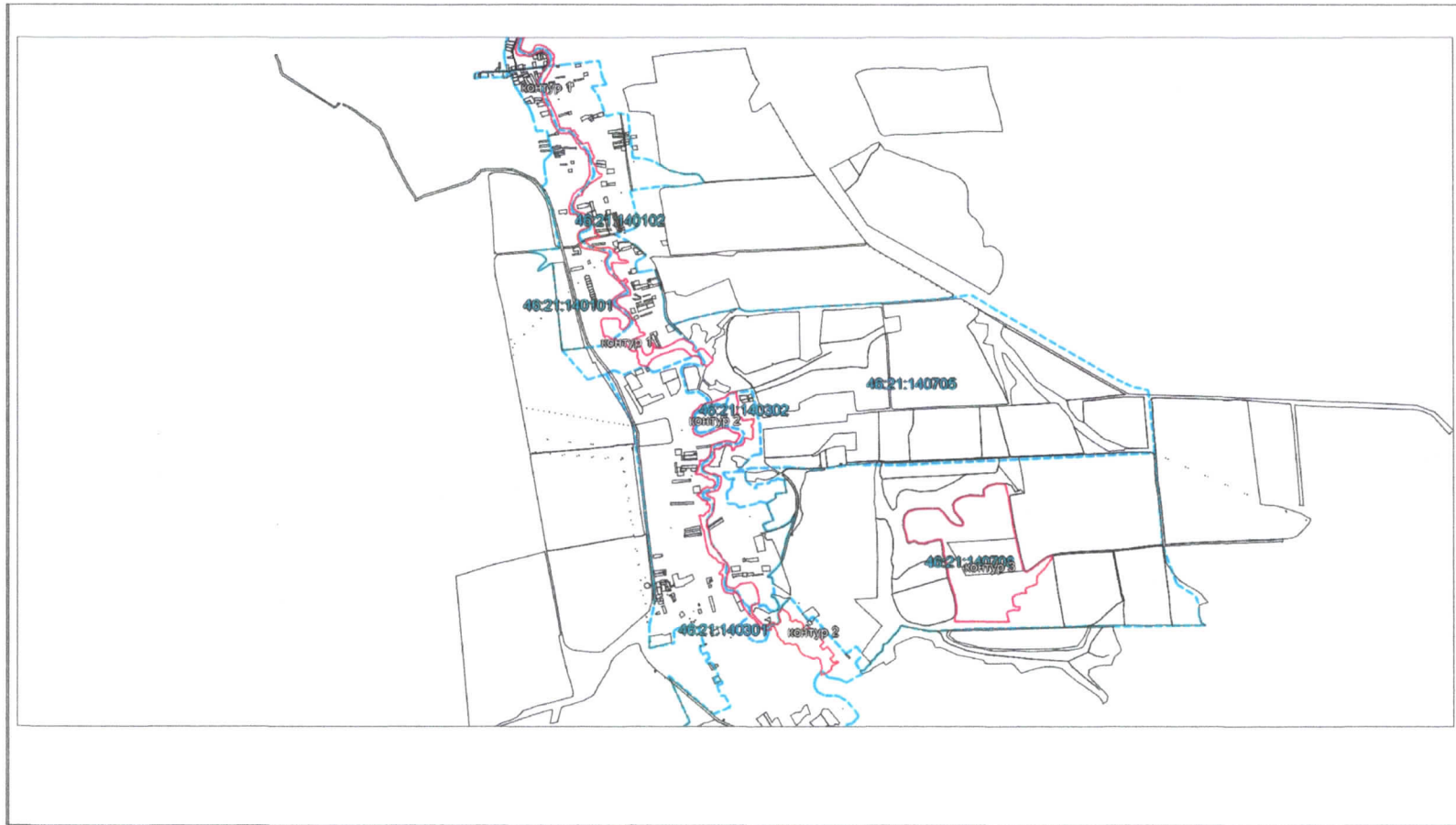
земельный участок с кадастровым номером 46:21:000000:1021, категория земель: земли населенных пунктов, вид разрешенного использования: охрана природных территорий, правообладатель: муниципальный район «Советский район» Курской области, вид зарегистрированного права: собственность (выписка из ЕГРН от 01.02.2024 № КУВИ-001/2024-32354244);

Третий участок памятника природы находится в кадастровом квартале: 46:21:140708, включая государственный лесной фонд Советского лесничества Кшенского участкового лесничества – квартал 52 выделы: 12 – 17 общей площадью 24,3908 га.

В границы третьего участка памятника природы попадает:

часть земельного участка с кадастровым номером 46:21:000000:898, категория земель: земли сельскохозяйственного назначения, вид разрешенного использования: для сельскохозяйственного использования, правообладатель: ООО «Русь», вид зарегистрированного права: собственность (выписка из ЕГРН от 01.02.2024 № КУВИ-001/2024-32358195).

4.3. Схема границ особо охраняемой природной территории с кадастровым делением, земельными участками.



5. Режим особой охраны и порядок использования памятника природы

5.1. На территории памятника природы запрещается всякая деятельность, влекущая за собой нарушение сохранности памятника природы, в том числе:

деятельность, влекущая за собой нарушение условий обитания объектов растительного и животного мира;

добыча птиц и млекопитающих, не отнесенных к охотничьим ресурсам на территории Российской Федерации;

сбор цветов, листьев и других частей редких и охраняемых видов растений в любых целях, за исключением научных исследований, нанесение им любых иных повреждений (в том числе путем поджигания сухой травы);

разорение муравейников, гнезд, нор и прочих жилищ диких животных;

разведение костров, пускание палов, выжигание растительности;

замусоривание и захламление территории;

создание объектов размещения и хранения отходов производства и потребления, радиоактивных, химических, взрывчатых, отравляющих и ядовитых веществ;

деятельность, влекущая за собой нарушение почвенного покрова, распашка земель (за исключением мер противопожарного обустройства территории);

проведение сплошных рубок лесных насаждений;

проведение археологических полевых работ (разведок, раскопок, наблюдений);

заправка топливом и мойка транспортных средств;

движение и стоянка механических транспортных средств, не связанных с функционированием памятника природы (за исключением дорог общего пользования и автомобильных парковок, а также механических транспортных средств собственников и арендаторов земельных участков);

разбивка туристических стоянок;

уничтожение и повреждение специальных предупредительных аншлагов и информационных знаков, шлагбаумов, стендов, граничных столбов и других указателей, а также оборудованных экологических троп и мест отдыха.

5.2. Допустимые виды использования территории:

проведение противопожарных, лесохозяйственных, санитарно-оздоровительных и иных профилактических мероприятий, необходимых для обеспечения противопожарной безопасности и поддержания санитарных свойств территории памятника природы;

осуществление охоты способами охоты и в сроки охоты, утвержденные приказом Минприроды России от 24 июля 2020 г. № 477 «Об утверждении Правил охоты»;

лесозаготовка и лесохозяйственные работы в соответствии с лесохозяйственным регламентом, проектом освоения лесов, а также на условиях договора аренды соответствующего земельного участка, не приводящие к гибели популяций редких и охраняемых видов растений, животных и грибов, внесенных в Красные книги Российской Федерации и Курской области;

использование автомобильных дорог общего пользования общественным и личным транспортом, проведение их благоустройства, дорожно-ремонтных работ, не наносящих вред природным объектам памятника природы, а также не приводящих к изменению границ охраняемой территории;

проведение научных исследований, в том числе в целях экологического мониторинга.

Виды разрешенного использования земельных участков в границах памятника природы согласно приказу Росреестра от 10 ноября 2020 г. № П/0412 «Об утверждении классификатора видов разрешенного использования земельных участков»:

основной вид разрешенного использования земельных участков – охрана природных территорий (код 9.1).

вспомогательный вид разрешенного использования земельных участков – улично-дорожная сеть (код 12.0.1);

вспомогательный вид разрешенного использования земельных участков – использование лесов (код 10.0).

5.3. Создание памятника природы осуществляется без изъятия у собственников земельных участков, но с ограничением прав пользования земельными участками в связи с установлением режима особой охраны.

5.4. Границы памятника природы обозначаются на местности специальными предупредительными аншлагами и информационными знаками, учитываются при разработке всех видов документации, обосновывающей хозяйственную и иную деятельность, затрагивающую эти территории.

5.5. Государственное управление и государственный надзор в области охраны и использования памятника природы осуществляет областное казенное учреждение «Дирекция по управлению особо охраняемыми природными территориями, парками, скверами и лесами Курской области» в соответствии с законодательством Российской Федерации и Курской области.

6. Карта-схема расположения памятника природы



7. Фотоматериалы, иллюстрирующие состояние территории, ее наиболее ценных участков и объектов



Фото 1. Общий вид на Сидоров лес



Фото 2. Лесные насаждения и отвершки балки



Фото 3. Песчано-галечное мелководье на участке нереста украинской миноги река Грайворонка у деревни 2-я Васильевка



Фото 4. Кувшинка



Фото 5. Сурук



Фото 6. Лук желтеющий

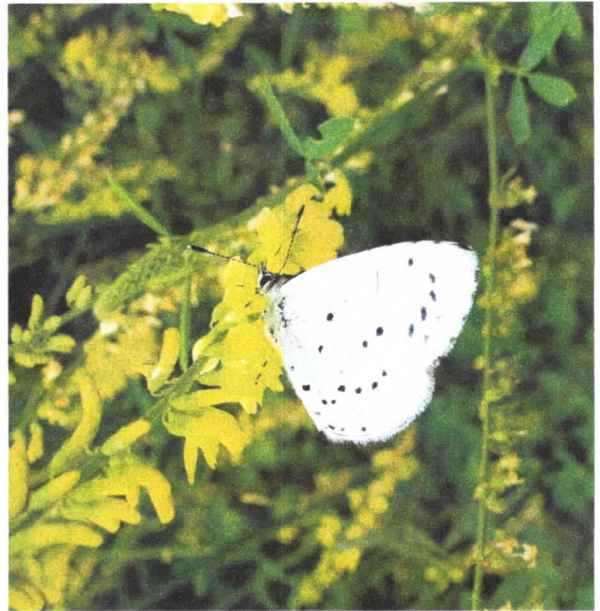


Фото 7. Голубянка дафнис

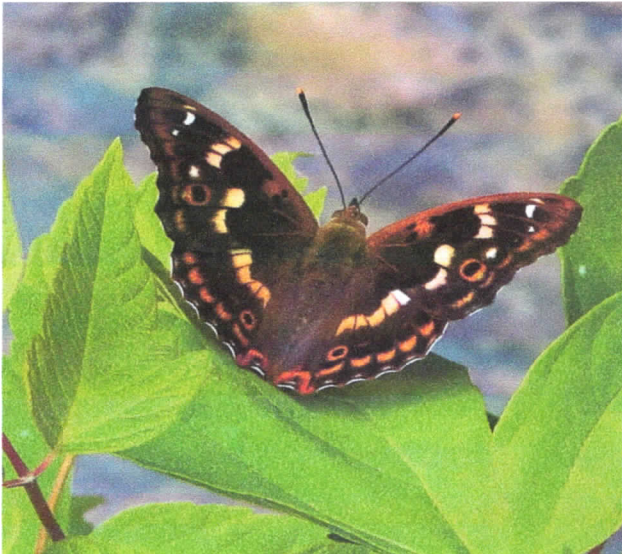


Фото 8. Переливница ивовая (самец)



Фото 9. Кобчик



Фото 10. Украинская минога в период нереста

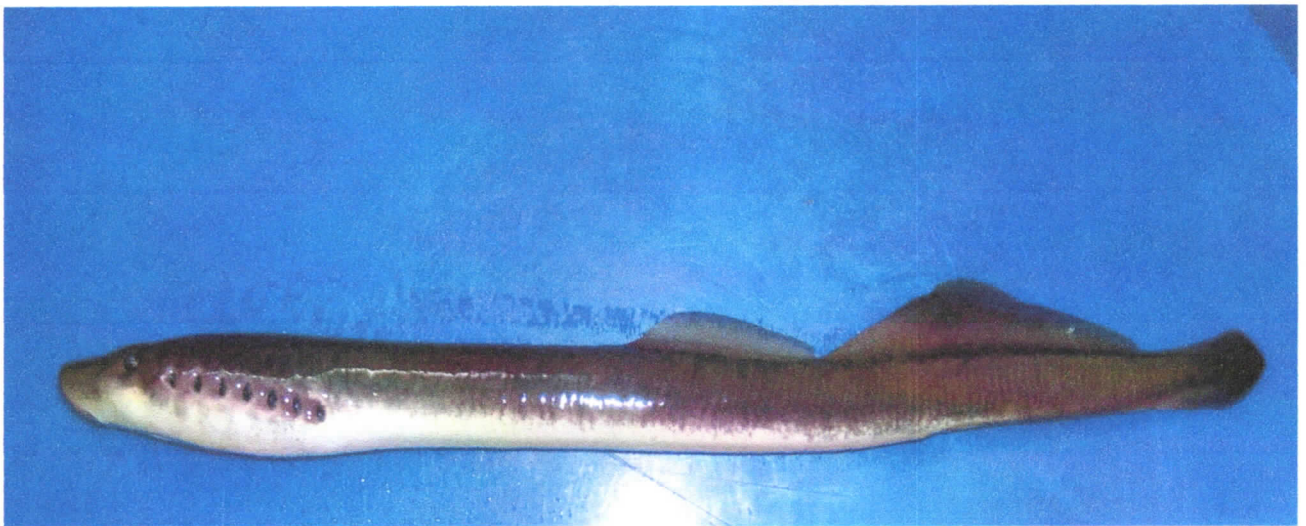


Фото 11. Минога украинская (взрослая особь)

УТВЕРЖДЕН
постановлением Правительства
Курской области
от 19.06.2024 № 467-пп

ПАСПОРТ
памятника природы регионального значения
«Сидоров лес и урочище Грайворонка»

| | |
|----|--|
| 1. | Наименование «Сидоров лес и урочище Грайворонка» |
| 2. | Категория Памятник природы |
| 3. | Профиль Не определен |
| 4. | Площадь 215,0518 га |
| 5. | Кластерность 3 участка площадью 215,0518 га (площадь 1-го участка 41,7851 га, площадь 2-го участка 56,8815 га и площадь 3-го участка 116,3852 га) |
| 6. | Месторасположение На территории муниципального образования «Нижнеграйворонский сельсовет» Советского района Курской области |
| 7. | Описание границ с указанием географических координат поворотных точек границ земельного участка, объекта землеустройства в соответствии с основными географическими азимутами в градусах, минутах и секундах Памятник природы расположен в границах Нижнеграйворонского сельсовета Советского района Курской области. Участок № 1. Граница территории памятника природы проходит от точки 1 ($51^{\circ}50'42,57618''$ с.ш. $37^{\circ}44'27,02279''$ в.д.) в северо-восточном направлении по залесенному участку, вдоль р. Грайворонка до точки 4 ($51^{\circ}50'46,93852''$ с.ш. $37^{\circ}44'29,244370''$ в.д.), далее от точки 4 в юго-восточном направлении через р. Грайворонка до точки 5 ($51^{\circ}50'46,48365''$ с.ш. $37^{\circ}44'31,65141''$ в.д.), затем от точки 5 в юго-западном направлении по лугу, вдоль р. Грайворонка до точки 7 ($51^{\circ}50'43,13305''$ с.ш. $37^{\circ}44'29,795394''$ в.д.), далее от точки 7 в юго-восточном направлении по лугу, вдоль р. Грайворонка до точки 10 ($51^{\circ}50'41,53009''$ с.ш. $37^{\circ}44'34,254241''$ в.д.), далее от точки 10 в северо-восточном направлении по лугу, вдоль |

р. Грайворонка до точки 15 ($51^{\circ}50'44,2806''$ с.ш. $37^{\circ}44'40,931861''$ в.д.), далее от точки 15 в юго-восточном направлении по лугу, вдоль р. Грайворонка до точки 21 ($51^{\circ}50'37,526''$ с.ш. $37^{\circ}44'48,572016''$ в.д.), затем от точки 21 в юго-западном направлении по залесенному участку, вдоль р. Грайворонка до точки 24 ($51^{\circ}50'46,93852''$ с.ш. $37^{\circ}44'29,244370''$ в.д.), далее от точки 24 в юго-восточном направлении по контуру залесенного участка, вдоль приусадебных участков до точки 32 ($51^{\circ}50'14,62823''$ с.ш. $37^{\circ}44'59,325529''$ в.д.), далее от точки 32 в северо-восточном направлении по контуру вдоль приусадебного участка до точки 33 ($51^{\circ}50'14,95915''$ с.ш. $37^{\circ}45'00,453031''$ в.д.), далее от точки 33 в юго-восточном направлении, вдоль грунтовой дороги до точки 35 ($51^{\circ}50'12,87824''$ с.ш. $37^{\circ}45'02,877405''$ в.д.), далее от точки 35 в юго-западном направлении, вдоль приусадебного участка до точки 36 ($51^{\circ}50'12,28693''$ с.ш. $37^{\circ}45'01,91657''$ в.д.), далее от точки 36 в юго-восточном направлении, вдоль приусадебных участков до точки 39 ($51^{\circ}50'10,07113''$ с.ш. $37^{\circ}45'05,36311''$ в.д.), далее от точки 39 в северо-восточном направлении, вдоль залесенного участка до точки 41 ($51^{\circ}50'10,62011''$ с.ш. $37^{\circ}45'08,128623''$ в.д.), далее от точки 41 в юго-восточном направлении, вдоль зарослей кустарника до точки 45 ($51^{\circ}50'05,171853''$ с.ш. $37^{\circ}45'11,905187''$ в.д.), далее от точки 45 в юго-западном направлении, вдоль приусадебного участка до точки 46 ($51^{\circ}50'05,113946''$ с.ш. $37^{\circ}45'10,65632''$ в.д.), далее от точки 46 в юго-восточном направлении по контуру залесенного участка, вдоль приусадебных участков до точки 53 ($51^{\circ}49'59,81548''$ с.ш. $37^{\circ}45'16,05133''$ в.д.), далее от точки 53 в южном направлении, вдоль залесенного участка до точки 54 ($51^{\circ}49'59,11346''$ с.ш. $37^{\circ}45'16,121688''$ в.д.), далее от точки 54 в юго-западном направлении по контуру залесенного участка, вдоль приусадебных участков до точки 61 ($51^{\circ}49'48,82503''$ с.ш. $37^{\circ}45'00,47965''$ в.д.), далее от точки 61 в юго-восточном направлении по контуру залесенного участка, вдоль приусадебных участков до точки 76 ($51^{\circ}49'38,77422''$ с.ш. $37^{\circ}45'14,72740''$ в.д.), далее от точки 76 в юго-восточном направлении пересекая автомобильную дорогу до точки 77 ($51^{\circ}49'37,70361''$ с.ш. $37^{\circ}45'14,94417''$ в.д.), далее от точки 77 в юго-западном направлении, вдоль автомобильной дороги до точки 80 ($51^{\circ}49'36,55377''$ с.ш. $37^{\circ}45'07,56133''$ в.д.), далее от точки 80 в юго-восточном направлении по контуру залесенного участка, вдоль приусадебных участков до точки 101 ($51^{\circ}49'29,21785''$ с.ш. $37^{\circ}45'31,10472''$ в.д.), далее от точки 101 в западном направлении по контуру залесенного участка, вдоль приусадебных участков до точки 107 ($51^{\circ}49'29,24123''$ с.ш. $37^{\circ}45'22,41876''$ в.д.), далее от точки

107 в юго-восточном направлении по контуру залесенного участка, вдоль приусадебных участков до точки 115 ($51^{\circ}49'22,8695''$ с.ш. $37^{\circ}45'27,68010''$ в.д.), далее от точки 115 в северо-восточном направлении по контуру залесенного участка, вдоль приусадебных участков до точки 117 ($51^{\circ}49'23,51065''$ с.ш. $37^{\circ}45'29,43881''$ в.д.), далее от точки 117 в юго-восточном направлении по контуру залесенного участка, вдоль приусадебных участков до точки 120 ($51^{\circ}49'22,43294''$ с.ш. $37^{\circ}45'31,18230''$ в.д.), далее от точки 120 в юго-западном направлении по контуру залесенного участка, вдоль приусадебных участков до точки 121 ($51^{\circ}49'22,10176''$ с.ш. $37^{\circ}45'29,57944''$ в.д.), далее от точки 121 в юго-восточном направлении по контуру залесенного участка, вдоль приусадебных участков до точки 125 ($51^{\circ}49'17,90403''$ с.ш. $37^{\circ}45'32,75296''$ в.д.), далее от точки 125 в юго-западном направлении по лугу, вдоль р. Грайворонка до точки 129 ($51^{\circ}49'15,81909''$ с.ш. $37^{\circ}45'24,89985''$ в.д.), далее от точки 129 в юго-восточном направлении по лугу, вдоль р. Грайворонка до точки 134 ($51^{\circ}49'09,661255''$ с.ш. $37^{\circ}45'34,108451''$ в.д.), далее от точки 134 в юго-восточном направлении вдоль залесенного участка до точки 147 ($51^{\circ}49'04,669258''$ с.ш. $37^{\circ}45'41,090890''$ в.д.), далее от точки 147 в юго-западном направлении вдоль залесенного участка до точки 150 ($51^{\circ}49'02,466853''$ с.ш. $37^{\circ}45'34,156953''$ в.д.), далее от точки 150 в юго-восточном направлении вдоль береговой линии р. Грайворонка до точки 151 ($51^{\circ}49'01,110178''$ с.ш. $37^{\circ}45'35,736552''$ в.д.), далее от точки 151 в северо-восточном направлении по пустырю до точки 152 ($51^{\circ}49'01,545582''$ с.ш. $37^{\circ}45'38,033470''$ в.д.), далее от точки 152 в юго-восточном направлении вдоль залесенного участка до точки 160 ($51^{\circ}49'00,02812''$ с.ш. $37^{\circ}45'45,840699''$ в.д.), далее от точки 160 в северо-западном направлении вдоль залесенного участка до точки 161 ($51^{\circ}49'01,259641''$ с.ш. $37^{\circ}45'45,004010''$ в.д.), далее от точки 161 в юго-восточном направлении вдоль залесенного участка до точки 163 ($51^{\circ}49'01,398055''$ с.ш. $37^{\circ}45'45,41475''$ в.д.), далее от точки 163 в юго-восточном направлении вдоль залесенного участка до точки 165 ($51^{\circ}48'59,58438''$ с.ш. $37^{\circ}45'49,51579''$ в.д.), далее от точки 165 в северо-восточном направлении вдоль залесенного участка до точки 171 ($51^{\circ}49'03,034657''$ с.ш. $37^{\circ}46'02,789373''$ в.д.), далее от точки 171 в юго-восточном направлении вдоль зарослей кустарника до точки 176 ($51^{\circ}48'59,21866''$ с.ш. $37^{\circ}46'08,015150''$ в.д.), далее от точки 176 в юго-восточном направлении вдоль береговой линии р. Грайворонка до точки 177 ($51^{\circ}49'58,47235''$ с.ш. $37^{\circ}46'10,116240''$ в.д.), далее от точки 177 в северо-восточном направлении вдоль залесенного участка до точки 179

(51°48'59,70/871" с.ш. 37°46'12,040859" в.д.), далее от точки 179 в восточном направлении вдоль залесенного участка до точки 181 (51°48'56,08966" с.ш. 37°46'19,086212" в.д.), далее от точки 181 в юго-восточном направлении по пустырю до точки 182 (51°48'55,30263" с.ш. 37°46'19,117925" в.д.), далее от точки 182 в юго-западном направлении по пустырю до точки 183 (51°48'53,55373" с.ш. 37°46'15,95578" в.д.), далее от точки 183 в северо-западном направлении через р. Грайворонка до точки 184 (51°48'54,299888" с.ш. 37°46'12,97044" в.д.), далее от точки 184 в северо-западном направлении вдоль береговой линии р. Грайворонка до точки 188 (51°48'57,14222" с.ш. 37°46'09,37454" в.д.), далее от точки 188 в юго-западном направлении вдоль береговой линии р. Грайворонка до точки 189 (51°48'56,97633" с.ш. 37°46'07,36673" в.д.), далее от точки 189 в северо-западном направлении вдоль береговой линии р. Грайворонка до точки 191 (51°48'59,50124" с.ш. 37°46'02,130685" в.д.), далее от точки 191 в юго-западном направлении вдоль береговой линии р. Грайворонка до точки 200 (51°48'54,36288" с.ш. 37°45'44,703425" в.д.), далее от точки 200 в юго-западном направлении вдоль зарослей кустарника до точки 203 (51°48'53,36266" с.ш. 37°45'42,026512" в.д.), далее от точки 203 в северо-западном направлении вдоль зарослей кустарника до точки 206 (51°48'54,28353" с.ш. 37°45'37,815067" в.д.), далее от точки 206 в северо-восточном направлении вдоль береговой линии р. Грайворонка до точки 208 (51°48'54,87217" с.ш. 37°45'38,14497" в.д.), далее от точки 208 в северо-западном направлении вдоль береговой линии р. Грайворонка до точки 213 (51°48'58,6299" с.ш. 37°45'36,33854" в.д.), далее от точки 213 в юго-западном направлении вдоль береговой линии р. Грайворонка до точки 214 (51°48'58,45264" с.ш. 37°45'34,505821" в.д.), далее от точки 214 в северо-западном направлении вдоль береговой линии р. Грайворонка до точки 220 (51°49'02,205238" с.ш. 37°45'28511286" в.д.), далее от точки 220 в юго-западном направлении вдоль береговой линии р. Грайворонка до точки 224 (51°49'01,058475" с.ш. 37°45'25,932941" в.д.), далее от точки 224 в северо-западном направлении вдоль береговой линии р. Грайворонка до точки 228 (51°49'02,958588" с.ш. 37°45'24,649930" в.д.), далее от точки 228 в юго-западном направлении вдоль зарослей кустарника до точки 231 (51°49'01,874318" с.ш. 37°45'22,239745" в.д.), далее от точки 231 в северо-восточном направлении вдоль зарослей кустарника до точки 234 (51°49'03,102301" с.ш. 37°45'22,460125" в.д.), далее от точки 234 в северо-западном направлении вдоль залесенного участка до точки 244 (51°49'09,219981" с.ш. 37°45'16,573153" в.д.), далее от точки 244 в северо-восточном направлении вдоль

залесенного участка до точки 245 ($51^{\circ}49'09,794292''$ с.ш. $37^{\circ}45'17,929166''$ в.д.), далее от точки 245 в восточном направлении вдоль залесенного участка до точки 246 ($51^{\circ}49'09,845086''$ с.ш. $37^{\circ}45'25,564529''$ в.д.), далее от точки 246 в юго-восточном направлении вдоль зарослей кустарника до точки 252 ($51^{\circ}49'06,100517''$ с.ш. $37^{\circ}45'28,552081''$ в.д.), далее от точки 252 в северо-восточном направлении вдоль залесенного участка до точки 256 ($51^{\circ}49'09,108327''$ с.ш. $37^{\circ}45'32,538502''$ в.д.), далее от точки 256 в северо-западном направлении вдоль зарослей кустарника до точки 260 ($51^{\circ}49'15,76098''$ с.ш. $37^{\circ}45'22,252100''$ в.д.), далее от точки 260 в северо-восточном направлении вдоль зарослей кустарника до точки 263 ($51^{\circ}49'19,55964''$ с.ш. $37^{\circ}45'30,067737''$ в.д.), далее от точки 263 в северо-западном направлении вдоль залесенного участка до точки 267 ($51^{\circ}49'29,40068''$ с.ш. $37^{\circ}45'17,912048''$ в.д.), далее от точки 267 в северо-восточном направлении вдоль залесенного участка до точки 269 ($51^{\circ}49'31,68335''$ с.ш. $37^{\circ}45'20,359687''$ в.д.), далее от точки 269 в северо-западном направлении вдоль залесенного участка до точки 274 ($51^{\circ}49'37,15788''$ с.ш. $37^{\circ}45'02,939099''$ в.д.), далее от точки 274 в северо-восточном направлении вдоль залесенного участка до точки 278 ($51^{\circ}49'41,35917''$ с.ш. $37^{\circ}45'09,206224''$ в.д.), далее от точки 278 в северо-западном направлении вдоль залесенного участка до точки 286 ($51^{\circ}49'48,40229''$ с.ш. $37^{\circ}44'57,911455''$ в.д.), далее от точки 286 в северо-восточном направлении вдоль залесенного участка до точки 291 ($51^{\circ}49'59,33983''$ с.ш. $37^{\circ}45'09,429506''$ в.д.), далее от точки 291 в северо-западном направлении вдоль залесенного участка до точки 316 ($51^{\circ}50'31,81704''$ с.ш. $37^{\circ}44'39,690023''$ в.д.), далее от точки 316 в северо-восточном направлении вдоль залесенному участку, вдоль р. Грайворонка до точки 325 ($51^{\circ}50'38,56373''$ с.ш. $37^{\circ}44'45,949956''$ в.д.), далее от точки 325 в северо-западном направлении вдоль залесенному участку, вдоль р. Грайворонка до точки 330 ($51^{\circ}50'42,42708''$ с.ш. $37^{\circ}44'42,553944''$ в.д.), далее от точки 330 в западном направлении вдоль залесенному участку, вдоль р. Грайворонка до точки 331 ($51^{\circ}50'42,4173''$ с.ш. $37^{\circ}44'40,995280''$ в.д.), далее от точки 331 в юго-западном направлении вдоль залесенному участку, вдоль р. Грайворонка до точки 343 ($51^{\circ}50'40,74632''$ с.ш. $37^{\circ}44'27,874111''$ в.д.), далее от точки 343 в северо-западном направлении вдоль залесенному участку, вдоль р. Грайворонка до исходной точки 1.

Участок № 2.

От точки 344 ($51^{\circ}50'42,4173''$ с.ш. $37^{\circ}44'40,995280''$ в.д.) в северо-восточном направлении вдоль береговой линии р. Грайворонка до точки 354 ($51^{\circ}48'40,77643''$ с.ш.

37°46'15,869135" в.д.), далее от точки 354 в северо-восточном направлении через р. Грайворонка до точки 355 (51°48'40,92667" с.ш. 37°46'19,093267" в.д.), далее от точки 355 в северо-восточном вдоль залесенного участка до точки 359 (51°48'44,67388" с.ш. 37°46'32,450558" в.д.), далее от точки 359 в юго-восточном направлении вдоль залесенного участка до точки 367 (51°48'34,82773" с.ш. 37°46'36,239390" в.д.), далее от точки 367 в северо-восточном направлении вдоль залесенного участка до точки 368 (51°48'35,43142" с.ш. 37°46'42,586684" в.д.), далее от точки 368 в южном направлении вдоль залесенного участка до точки 369 (51°48'33,88087" с.ш. 37°46'42,633325" в.д.), далее от точки 369 в юго-западном направлении вдоль залесенного участка до точки 370 (51°48'33,17707" с.ш. 37°46'41,382686" в.д.), далее от точки 370 в южном направлении вдоль залесенного участка до точки 371 (51°48'32,73194" с.ш. 37°46'41,289938" в.д.), далее от точки 371 в юго-восточном направлении вдоль залесенного участка до точки 372 (51°48'31,95666" с.ш. 37°46'42,30945" в.д.), далее от точки 372 в южном направлении вдоль залесенного участка до точки 375 (51°48'28,65384" с.ш. 37°46'42,055645" в.д.), далее от точки 375 в юго-западном направлении вдоль залесенного участка до точки 376 (51°48'28,28053" с.ш. 37°46'41,314543" в.д.), далее от точки 376 в северо-западном направлении вдоль залесенного участка до точки 378 (51°48'28,79698" с.ш. 37°46'38,465430" в.д.), далее от точки 378 в юго-западном направлении вдоль береговой линии р. Грайворонка до точки 387 (51°48'24,32315" с.ш. 37°46'30,673219" в.д.), далее от точки 387 в северо-западном направлении вдоль береговой линии р. Грайворонка до точки 390 (51°48'26,08967" с.ш. 37°46'28,451226" в.д.), далее от точки 390 в юго-западном направлении вдоль береговой линии р. Грайворонка до точки 399 (51°48'18,65423" с.ш. 37°46'14,857781" в.д.), далее от точки 399 в юго-восточном направлении вдоль береговой линии р. Грайворонка до точки 410 (51°48'15,10828" с.ш. 37°46'24,529568" в.д.), далее от точки 410 в юго-западном направлении вдоль береговой линии р. Грайворонка до точки 423 (51°48'09,238345" с.ш. 37°46'16,578771" в.д.), далее от точки 423 в юго-восточном направлении вдоль береговой линии р. Грайворонка до точки 426 (51°48'07,112572" с.ш. 37°46'21,073951" в.д.), далее от точки 426 в южном направлении вдоль береговой линии р. Грайворонка до точки 428 (51°48'03,606374" с.ш. 37°46'20,471538" в.д.), далее от точки 428 в юго-западном направлении вдоль береговой линии р. Грайворонка до точки 433 (51°47'57,7537" с.ш. 37°46'16,714877" в.д.), далее от точки 433 в юго-восточном направлении вдоль береговой линии р. Грайворонка до точки 450

($51^{\circ}47'42,13746''$ с.ш. $37^{\circ}46'29,698417''$ в.д.), далее от точки 450 в юго-западном направлении вдоль береговой линии р. Грайворонка до точки 453 ($51^{\circ}47'38,33349''$ с.ш. $37^{\circ}46'27,79137193''$ в.д.), далее от точки 453 в юго-восточном направлении вдоль береговой линии р. Грайворонка до точки 455 ($51^{\circ}47'36,58345''$ с.ш. $37^{\circ}46'30,063071''$ в.д.), далее от точки 455 в восточном направлении вдоль береговой линии р. Грайворонка до точки 456 ($51^{\circ}47'36,45609''$ с.ш. $37^{\circ}46'33,092529''$ в.д.), далее от точки 456 в северо-восточном направлении вдоль залесенного участка до точки 458 ($51^{\circ}47'38,69703''$ с.ш. $37^{\circ}46'42,238058''$ в.д.), далее от точки 458 в юго-восточном направлении вдоль залесенного участка до точки 463 ($51^{\circ}47'31,92254''$ с.ш. $37^{\circ}46'46,438663''$ в.д.), далее от точки 463 в юго-западном направлении вдоль залесенного участка до точки 465 ($51^{\circ}47'30,6516545609''$ с.ш. $37^{\circ}46'42,183006''$ в.д.), далее от точки 465 в юго-восточном направлении вдоль береговой линии р. Грайворонка до точки 468 ($51^{\circ}47'23,30572''$ с.ш. $37^{\circ}46'49,83848''$ в.д.), далее от точки 468 в северо-восточном направлении вдоль береговой линии р. Грайворонка до точки 471 ($51^{\circ}47'24,78079''$ с.ш. $37^{\circ}46'54,75869''$ в.д.), далее от точки 471 в юго-восточном направлении вдоль береговой линии р. Грайворонка до точки 472 ($51^{\circ}47'24,10692''$ с.ш. $37^{\circ}46'56,513381''$ в.д.), далее от точки 472 в северо-восточном направлении по пустырю до точки 473 ($51^{\circ}47'25,33626''$ с.ш. $37^{\circ}46'58,542747''$ в.д.), далее от точки 473 в северо-западном направлении вдоль залесенного участка до точки 474 ($51^{\circ}47'27,88101''$ с.ш. $37^{\circ}46'57,120105''$ в.д.), далее от точки 474 в северо-восточном направлении вдоль залесенного участка до точки 476 ($51^{\circ}47'29,73447''$ с.ш. $37^{\circ}46'59,145072''$ в.д.), далее от точки 476 в юго-восточном направлении вдоль залесенного участка до точки 480 ($51^{\circ}47'25,76659''$ с.ш. $37^{\circ}47'03,758914''$ в.д.), далее от точки 480 в юго-восточном направлении через овраг до точки 481 ($51^{\circ}47'25,17383''$ с.ш. $37^{\circ}47'05,338578''$ в.д.), далее от точки 481 в северо-восточном направлении вдоль зарослей кустарника до точки 482 ($51^{\circ}47'26,601563''$ с.ш. $37^{\circ}47'06,898683''$ в.д.), далее от точки 482 в юго-восточном направлении вдоль зарослей кустарника до точки 489 ($51^{\circ}47'21,78023''$ с.ш. $37^{\circ}47'12,357934''$ в.д.), далее от точки 489 в северо-восточном направлении вдоль земельного участка с кад. № 46:21:140301:252 до точки 490 ($51^{\circ}47'23,49194''$ с.ш. $37^{\circ}47'14,717539''$ в.д.), далее от точки 490 в юго-восточном направлении вдоль зарослей кустарника до точки 493 ($51^{\circ}47'18,15989''$ с.ш. $37^{\circ}47'22,971077''$ в.д.), далее от точки 493 в юго-западном направлении вдоль зарослей кустарника до точки 494 ($51^{\circ}47'16,80459''$ с.ш. $37^{\circ}47'20,850160''$ в.д.), далее от точки 494 в юго-восточном направлении вдоль зарослей кустарника до

точки 495 ($51^{\circ}47'15,59317''$ с.ш. $37^{\circ}47'22,604034''$ в.д.), далее от точки 495 в северо-восточном направлении вдоль зарослей кустарника до точки 496 ($51^{\circ}47'16,62946''$ с.ш. $37^{\circ}47'25,059055''$ в.д.), далее от точки 496 в юго-восточном направлении вдоль зарослей кустарника до точки 498 ($51^{\circ}47'13,49569''$ с.ш. $37^{\circ}47'28,669941''$ в.д.), далее от точки 498 в юго-восточном направлении вдоль зарослей кустарника до точки 500 ($51^{\circ}47'10,96045''$ с.ш. $37^{\circ}47'28,702491''$ в.д.), далее от точки 500 в северо-восточном направлении вдоль зарослей кустарника до точки 501 ($51^{\circ}47'11,74785''$ с.ш. $37^{\circ}47'30,490881''$ в.д.), далее от точки 501 в юго-восточном направлении вдоль зарослей кустарника до точки 502 ($51^{\circ}47'11,20189''$ с.ш. $37^{\circ}47'31,242677''$ в.д.), далее от точки 502 в юго-западном направлении вдоль зарослей кустарника до точки 506 ($51^{\circ}47'06,80152''$ с.ш. $37^{\circ}47'21,81292''$ в.д.), далее от точки 506 в северо-западном направлении через р. Грайворонка до точки 507 ($51^{\circ}47'08,150826''$ с.ш. $37^{\circ}47'21,492234''$ в.д.), далее от точки 507 в северо-западном направлении вдоль береговой линии р. Грайворонка до точки 514 ($51^{\circ}47'12,69466''$ с.ш. $37^{\circ}47'19,582890''$ в.д.), далее от точки 514 в юго-западном направлении вдоль береговой линии р. Грайворонка до точки 517 ($51^{\circ}47'12,42679''$ с.ш. $37^{\circ}47'16,690422''$ в.д.), далее от точки 517 в северо-западном направлении вдоль береговой линии р. Грайворонка до точки 524 ($51^{\circ}47'17,48613''$ с.ш. $37^{\circ}47'07,213014''$ в.д.), далее от точки 524 в юго-западном направлении вдоль береговой линии р. Грайворонка до точки 527 ($51^{\circ}47'17,1566''$ с.ш. $37^{\circ}47'05,281947''$ в.д.), далее от точки 527 в северо-западном направлении вдоль береговой линии р. Грайворонка до точки 530 ($51^{\circ}47'17,49171''$ с.ш. $37^{\circ}47'01,946533''$ в.д.), далее от точки 530 в юго-западном направлении вдоль береговой линии р. Грайворонка до точки 531 ($51^{\circ}47'17,54324''$ с.ш. $37^{\circ}47'00,818787''$ в.д.), далее от точки 531 в северо-западном направлении вдоль береговой линии р. Грайворонка до точки 540 ($51^{\circ}47'23,64242''$ с.ш. $37^{\circ}46'53,987463''$ в.д.), далее от точки 540 в юго-западном направлении вдоль береговой линии р. Грайворонка до точки 548 ($51^{\circ}47'22,27785''$ с.ш. $37^{\circ}46'48,879837''$ в.д.), далее от точки 548 в северо-западном направлении вдоль береговой линии р. Грайворонка до точки 549 ($51^{\circ}47'22,56733''$ с.ш. $37^{\circ}46'47,834440''$ в.д.), далее от точки 549 в северо-западном направлении вдоль береговой линии р. Грайворонка до точки 555 ($51^{\circ}47'27,02334''$ с.ш. $37^{\circ}46'41,500254''$ в.д.), далее от точки 555 в северо-западном направлении вдоль залесенного участка до точки 566 ($51^{\circ}47'35,50349''$ с.ш. $37^{\circ}46'32,710878''$ в.д.), далее от точки 566 в юго-западном направлении вдоль залесенного участка до точки

567 (51°47'34,64894" с.ш. 37°46'31,740160" в.д.), далее от точки 567 в северо-западном направлении вдоль зарослей кустарника до точки 581 (51°47'41,67682" с.ш. 37°46'24,033008" в.д.), далее от точки 581 в северо-восточном направлении вдоль зарослей кустарника до точки 586 (51°47'44,70242" с.ш. 37°46'26,654075" в.д.), далее от точки 586 в северо-западном направлении вдоль зарослей кустарника участка до точки 594 (51°47'48,11561" с.ш. 37°46'18,399366" в.д.), далее от точки 594 в северо-западном направлении вдоль грунтовой дороги до точки 602 (51°48'01,530196" с.ш. 37°46'12,479308" в.д.), далее от точки 602 в северо-восточном направлении вдоль зарослей кустарника до точки 603 (51°48'01,845775" с.ш. 37°46'13,243575" в.д.), далее от точки 603 в юго-восточном направлении вдоль зарослей кустарника до точки 604 (51°48'01,501108" с.ш. 37°46'14,725403" в.д.), далее от точки 604 в северо-восточном направлении вдоль береговой линии р. Грайворонка до точки 609 (51°48'04,953567" с.ш. 37°46'18,473428" в.д.), далее от точки 609 в северо-западном направлении вдоль зарослей кустарника до точки 610 (51°48'05,567098" с.ш. 37°46'18,215868" в.д.), далее от точки 610 в западном направлении вдоль зарослей кустарника до точки 611 (51°48'05,588425" с.ш. 37°46'16,394659" в.д.), далее от точки 611 в северном направлении вдоль зарослей кустарника участка до точки 612 (51°48'05,870961" с.ш. 37°46'16,298875" в.д.), далее от точки 612 в северо-восточном направлении вдоль зарослей кустарника до точки 613 (51°48'06,109276" с.ш. 37°46'16,915126" в.д.), далее от точки 613 в северном направлении вдоль зарослей кустарника до точки 614 (51°48'06,478493" с.ш. 37°46'16,974022" в.д.), далее от точки 614 в северо-западном направлении вдоль зарослей кустарника до точки 619 (51°48'08,88717" с.ш. 37°46'11,331378" в.д.), далее от точки 619 в северо-восточном направлении вдоль зарослей кустарника до точки 623 (51°48'11,705" с.ш. 37°46'16,389585" в.д.), далее от точки 623 в юго-восточном направлении вдоль береговой линии р. Грайворонка до точки 625 (51°48'11,34522" с.ш. 37°46'19,064294" в.д.), далее от точки 625 в северо-восточном направлении вдоль зарослей кустарника до точки 628 (51°48'12,96409" с.ш. 37°46'21,218315" в.д.), далее от точки 628 в северо-западном направлении вдоль зарослей кустарника до точки 631 (51°48'14,27707" с.ш. 37°46'18,913746" в.д.), далее от точки 631 в юго-западном направлении вдоль зарослей кустарника до точки 632 (51°48'14,19985" с.ш. 37°46'18,184278" в.д.), далее от точки 632 в северо-западном направлении вдоль зарослей кустарника до точки 634 (51°48'14,9791" с.ш. 37°46'16,598937" в.д.), далее от точки 634 в юго-западном направлении вдоль зарослей кустарника до точки 635 (51°48'14,88126" с.ш. 37°46'15,778456" в.д.), далее от

точки 635 в северо-западном направлении вдоль зарослей кустарника до точки 636 (51°48'16,05553" с.ш. 37°46'13,280284" в.д.), далее от точки 636 в западном направлении вдоль зарослей кустарника до точки 637 (51°48'15,95679" с.ш. 37°46'10,338718" в.д.), далее от точки 637 в северо-западном направлении вдоль зарослей кустарника до точки 638 (51°48'16,23096" с.ш. 37°46'10,197120" в.д.), далее от точки 638 в северо-восточном направлении вдоль зарослей кустарника до точки 642 (51°48'19,51423" с.ш. 37°46'12,612424" в.д.), далее от точки 642 в северо-западном направлении вдоль зарослей кустарника до точки 643 (51°48'20,759" с.ш. 37°46'12,403310" в.д.), далее от точки 643 в северо-восточном направлении вдоль зарослей кустарника до точки 647 (51°48'23,00577" с.ш. 37°46'18,375432" в.д.), далее от точки 647 в северном направлении вдоль зарослей кустарника до точки 649 (51°48'25,71883" с.ш. 37°46'18,909978" в.д.), далее от точки 649 в северо-восточном направлении вдоль зарослей кустарника до точки 657 (51°48'29,91655" с.ш. 37°46'34,758664" в.д.), далее от точки 657 в северо-западном направлении вдоль зарослей кустарника до точки 662 (51°48'32,24135" с.ш. 37°46'25,631034" в.д.), далее от точки 662 в юго-западном направлении вдоль береговой линии р. Грайворонка до точки 665 (51°48'29,10021" с.ш. 37°46'12,956951" в.д.), далее от точки 665 в северо-западном направлении вдоль береговой линии р. Грайворонка до точки 668 (51°48'31,05891" с.ш. 37°46'08,403147" в.д.), далее от точки 668 в северо-восточном направлении вдоль береговой линии р. Грайворонка до точки 672 (51°48'33,26682" с.ш. 37°46'09,562518" в.д.), далее от точки 672 в северо-западном направлении вдоль береговой линии р. Грайворонка до точки 674 (51°48'34,12529" с.ш. 37°46'09,040016" в.д.), далее от точки 674 в северо-западном направлении вдоль береговой линии р. Грайворонка до исходной точки 344.

Участок № 3.

От точки 675 (51°48'04,765925" с.ш. 37°48'18,230072" в.д.) в северо-восточном вдоль контура леса до точки 676 (51°48'04,854527" с.ш. 37°48'26,589887" в.д.), далее от точки 676 в юго-восточном направлении вдоль контура леса до точки 680 (51°47'58,81642" с.ш. 37°48'38,976449" в.д.), далее от точки 680 в северо-восточном направлении вдоль контура леса до точки 682 (51°48'00,117612" с.ш. 37°48'40,587408" в.д.), далее от точки 682 в северо-западном направлении вдоль контура леса до точки 685 (51°48'06,405803" с.ш. 37°48'34,840223" в.д.), далее от точки 685 в северо-восточном направлении вдоль контура леса до точки 690 (51°48'09,351428" с.ш. 37°48'52,335823" в.д.), далее от точки 690 в северном направлении вдоль контура леса до точки 692

(51°48'11,62774" с.ш. 37°48'52,005682" в.д.), далее от точки 692 в северо-восточном направлении вдоль контура леса до точки 695 (51°48'13,63889" с.ш. 37°49'04,185573" в.д.), далее от точки 695 в юго-восточном направлении вдоль контура леса до точки 702 (51°47'43,25697" с.ш. 37°49'15,666835" в.д.), далее от точки 702 в северо-восточном направлении вдоль контура леса до точки 707 (51°47'48,91613" с.ш. 37°49'30,426444" в.д.), далее от точки 707 в юго-западном направлении по склону балки до точки 720 (51°47'34,23174" с.ш. 37°49'08,534244" в.д.), далее от точки 720 в юго-восточном направлении по склону балки до точки 723 (51°47'31,17916" с.ш. 37°49'12,812820" в.д.), далее от точки 723 в юго-западном направлении по склону балки до точки 729 (51°47'28,91915" с.ш. 37°49'05,494746" в.д.), далее от точки 729 в юго-восточном направлении по склону балки до точки 730 (51°47'25,922" с.ш. 37°49'06,868300" в.д.), далее от точки 730 в юго-западном направлении по склону балки до точки 731 (51°47'25,65129" с.ш. 37°48'36,247541" в.д.), далее от точки 731 в северном направлении по склону балки до точки 732 (51°47'27,40357" с.ш. 37°48'36,247541" в.д.), далее от точки 732 в северо-восточном направлении по склону балки до точки 733 (51°47'28,36305" с.ш. 37°48'36,924580" в.д.), далее от точки 733 в северо-западном направлении по склону балки до точки 736 (51°47'41,06801" с.ш. 37°48'32,520701" в.д.), далее от точки 736 в северо-западном направлении по балке до точки 743 (51°47'53,81382" с.ш. 37°48'28,589877" в.д.), далее от точки 743 в северо-западном направлении вдоль контура леса до точки 745 (51°47'54,17162" с.ш. 37°48'27,285117" в.д.), далее от точки 745 в юго-западном направлении вдоль контура леса до точки 750 (51°47'52,89727" с.ш. 37°48'15,74575" в.д.), далее от точки 750 в северо-западном направлении вдоль контура леса до точки 753 (51°47'53,64088" с.ш. 37°48'12,957818" в.д.), далее от точки 753 в юго-западном направлении вдоль контура леса до точки 756 (51°47'53,08573" с.ш. 37°48'10,008852" в.д.), далее от точки 756 в северо-западном направлении вдоль контура леса до точки 762 (51°47'59,05478" с.ш. 37°48'07,158267" в.д.), далее от точки 762 в северном направлении вдоль контура леса до точки 765 (51°48'00,501319" с.ш. 37°48'07,196469" в.д.), далее от точки 765 в северо-восточном направлении вдоль контура леса до точки 768 (51°48'04,552329" с.ш. 37°48'13,292588" в.д.), далее от точки 768 в северо-восточном направлении вдоль контура леса до исходной точки 675.

8. Природные особенности территории

Памятник природы расположен в границах муниципального образования «Нижнеграйворонский сельсовет» Советского района Курской области в долине реки Грайворонка на ее правом берегу.

| | |
|----|--|
| | <p>Каменисто-песчаные отмели реки у деревни 2-я Васильевка являются ключевым участком, куда поднимается на нерест минога украинская, вид занесённый в Красную книгу Российской Федерации.</p> <p>В степной зоне в конце 1980-х годов по инициативе Владимира Ивановича Сидорова – заслуженного работника сельского хозяйства Российской Федерации создан рукотворный лес, который с тех пор стали называть его именем. Часть зеленого массива включена в памятник природы, здесь произрастают дуб черешчатый, ель, сосна, береза, тополь, ясень.</p> <p>На территории памятника природы отмечено:</p> <p>562 вида сосудистых растений, 9 из которых – осока низкая, лук желтеющий, адонис весенний, прострел раскрытый, астрагал шерстистоцветковый, остролодочник волосистый, лен многолетний и солонечник льновидный включены в Красную книгу Курской области (2017), а 1 вид – ковыль перистый включен в Красную книгу Российской Федерации (2008);</p> <p>175 видов животных, 29 из которых – богомол обыкновенный, махаон, переливница ивовая, голубянка дафнис, восточная степная гадюка, чеглок, обыкновенная пустельга, серая куропатка, серый журавль, степной сурок и другие внесены в Красную книгу Курской области (2017); а три вида – украинская минога, кобчик и обыкновенная горлица включены в Красную книгу Российской Федерации (2021);</p> <p>40 видов грибов, 33 вида лишайников.</p> |
| 9. | <p>Сведения о собственниках, пользователях, арендаторах земельных участков, на которых расположена особо охраняемая природная территория</p> <p>Первый участок памятника природы находится в кадастровых кварталах: 46:21:000000, 46:21:140101, 46:21:140102, 46:21:140102, 46:21:140301, 46:21:140705, 46:21:191301, 46:21:191401.</p> <p>В границы первого участка памятника природы попадает: часть автодороги «Курск-Касторное»-Васильевка, расположенной на части земельного участка с кадастровым номером 46:21:000000:595, категория земель: земли населенных пунктов, вид разрешенного использования: земельные участки (территории) общего пользования, правообладатель: областное казенное учреждение «КУРСКАВТОДОР», вид зарегистрированного права: постоянное (бессрочное) пользование (выписка из ЕГРН от 01.02.2024 № КУВИ-001/2024-32352562).</p> <p>Второй участок памятника природы находится в кадастровых кварталах: 46:21:000000, 46:21:130101, 46:21:140301, 46:21:140302, 46:21:140705, 46:21:140708.</p> <p>В границы второго участка памятника природы попадает:</p> |

часть автодороги «Курск-Касторное»-Варварино, расположенной на части земельного участка с кадастровым номером 46:21:000000:639, категория земель: земли населенных пунктов, вид разрешенного использования: земельные участки (территории) общего пользования, правообладатель: областное казенное учреждение «Комитет строительства и эксплуатации автомобильных дорог Курской области», вид зарегистрированного права: постоянное (бессрочное) пользование (выписка из ЕГРН от 01.02.2024 № КУВИ-001/2024-32356476);

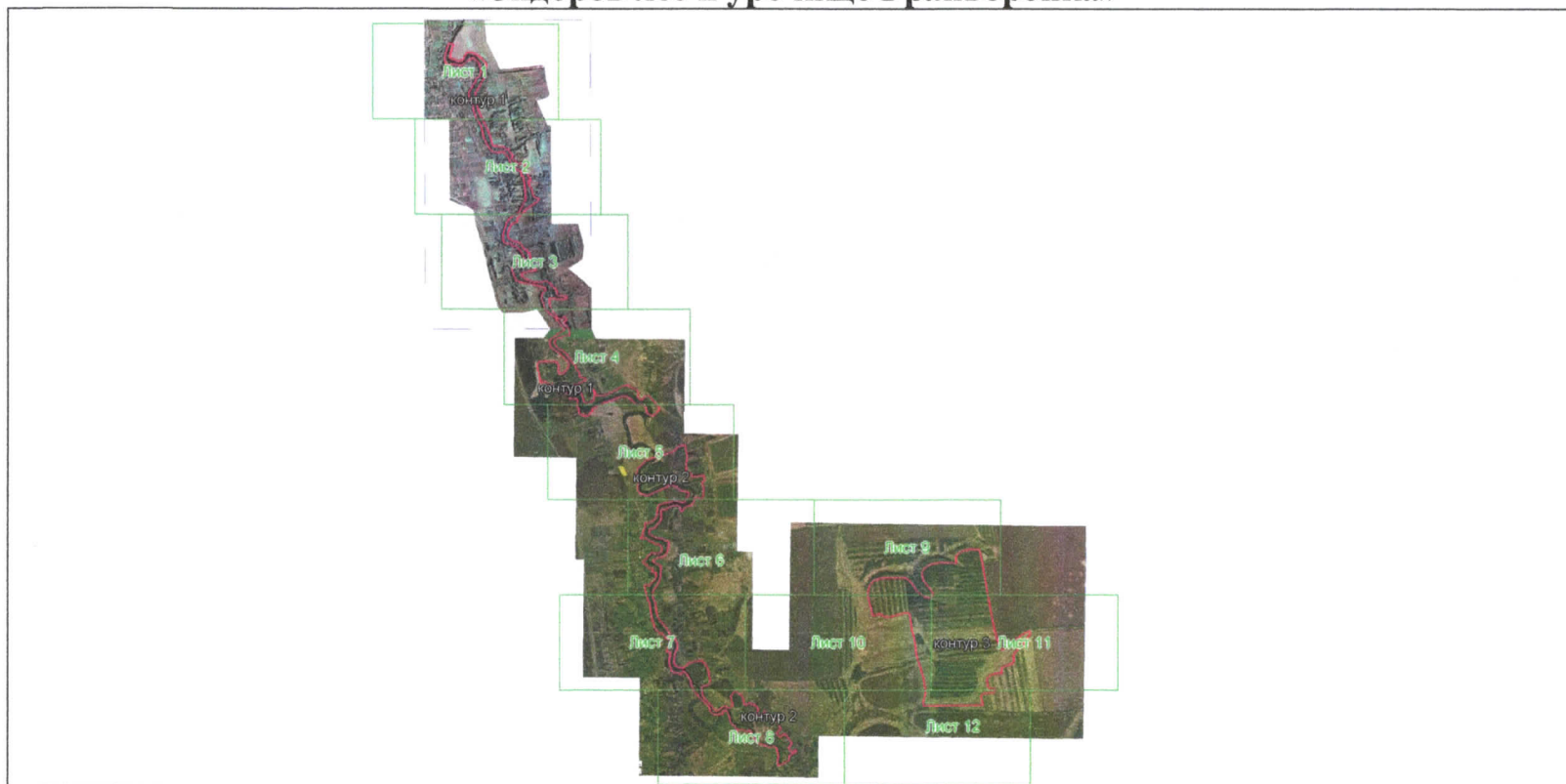
земельный участок с кадастровым номером 46:21:000000:1021, категория земель: земли населенных пунктов, вид разрешенного использования: охрана природных территорий, правообладатель: муниципальный район «Советский район» Курской области, вид зарегистрированного права: собственность (выписка из ЕГРН от 01.02.2024 № КУВИ-001/2024-32354244);

Третий участок памятника природы находится в кадастровых кварталах: 46:21:000000, 46:21:140708, включая государственный лесной фонд Советского лесничества Кшенского участкового лесничества – квартал 52 выделы: 12 – 17 общей площадью 24,3908 га.

В границы третьего участка памятника природы попадает: часть земельного участка с кадастровым номером 46:21:000000:898, категория земель: земли сельскохозяйственного назначения, вид разрешенного использования: для сельскохозяйственного использования, правообладатель: ООО «Русь», вид зарегистрированного права: собственность (выписка из ЕГРН от 01.02.2024 № КУВИ-001/2024-32358195).

УТВЕРЖДЕНЫ
постановлением Правительства
Курской области
от 19.06.2024 № 467-пп

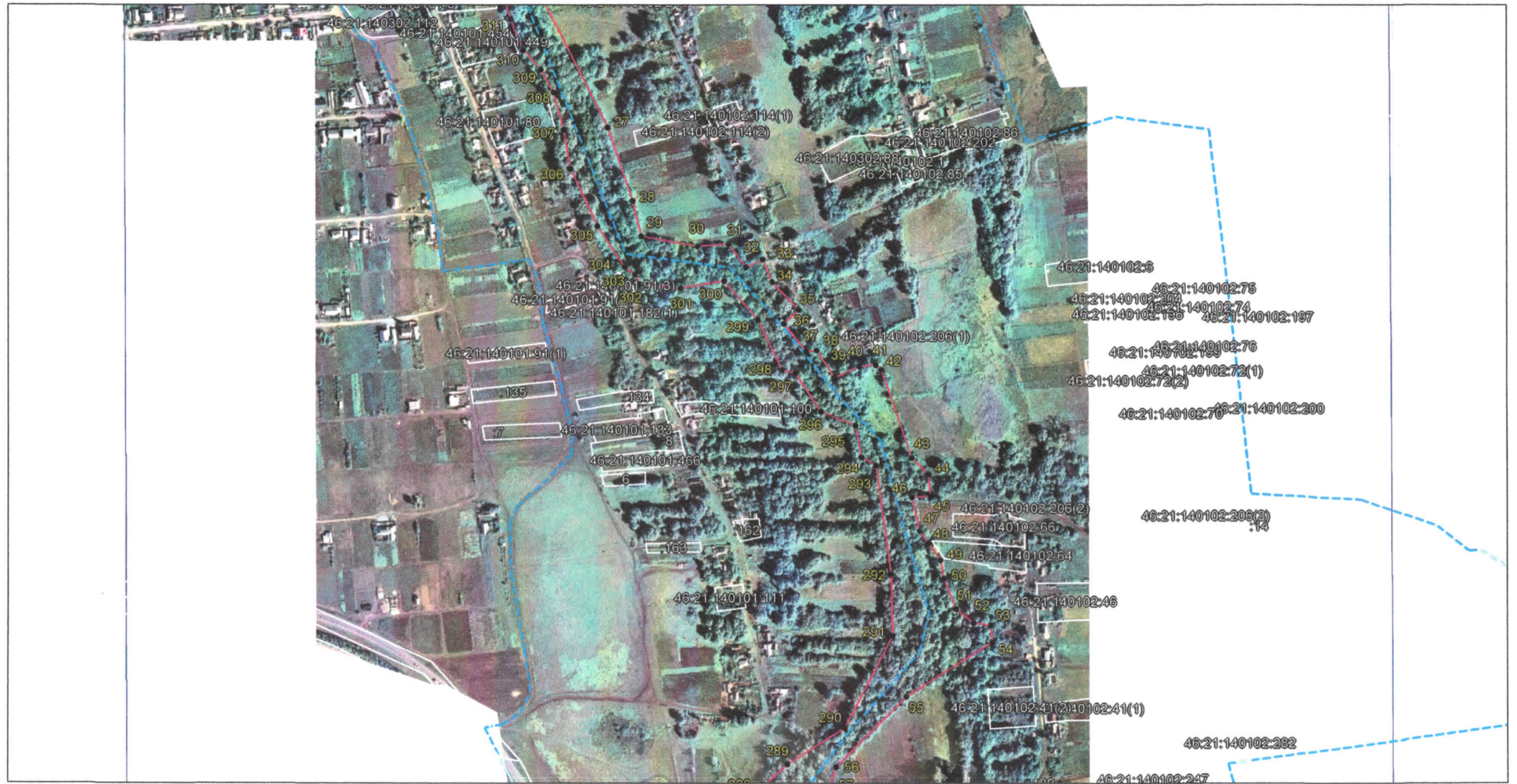
ГРАНИЦЫ
территории памятника природы регионального значения
«Сидоров лес и урочище Грайворонка»



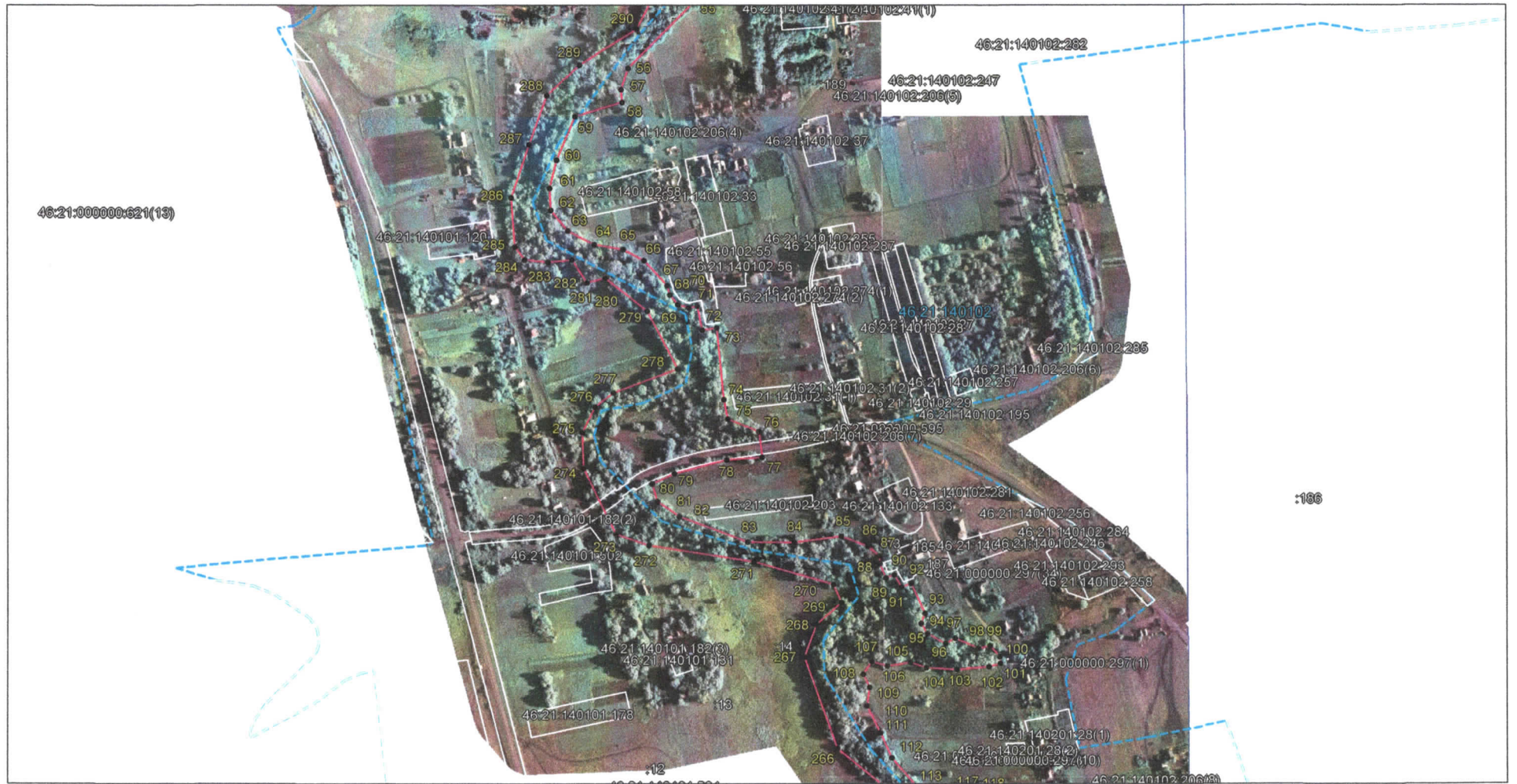
Основной лист



Выносной лист № 1



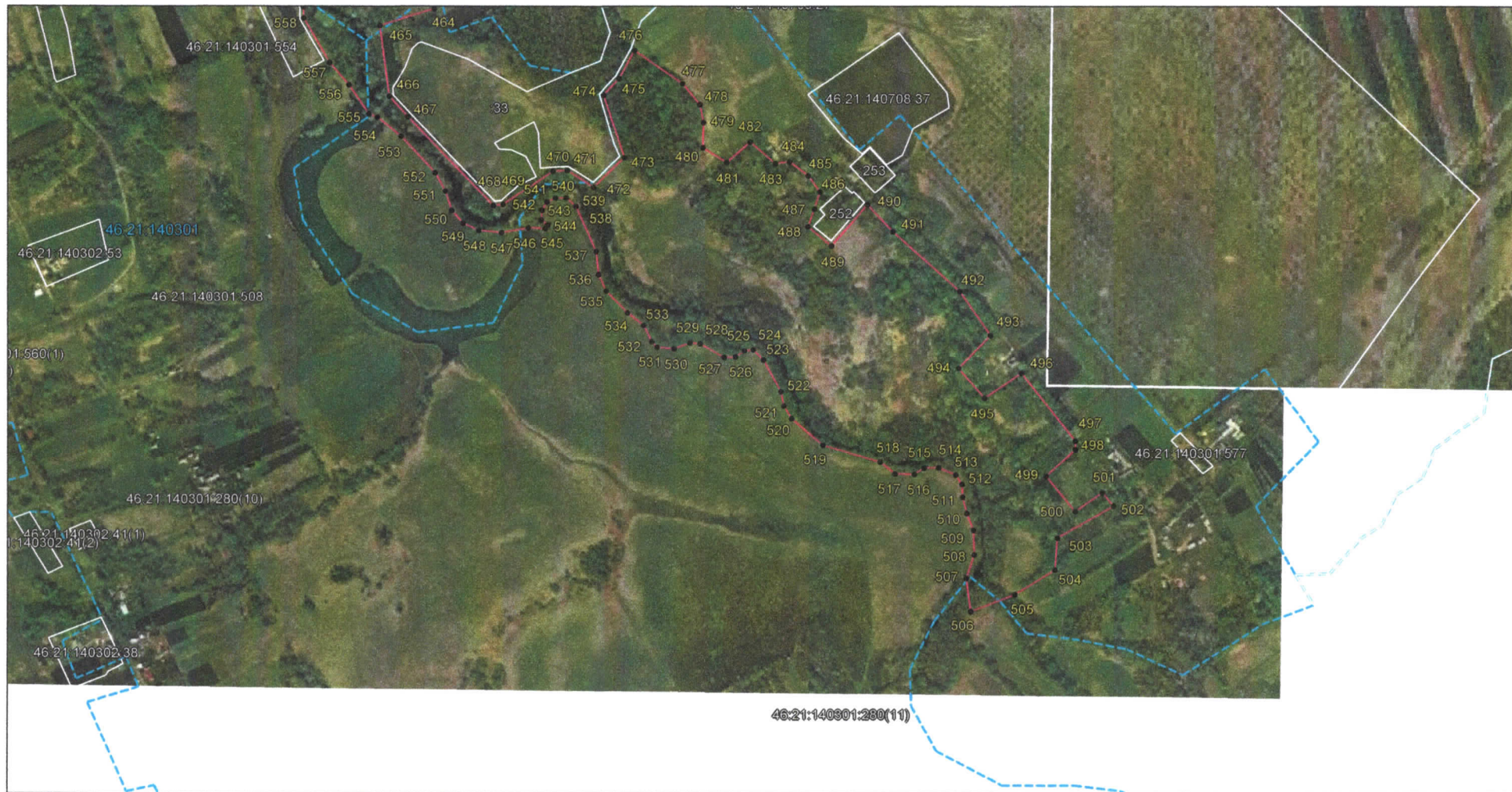
Выносной лист № 2



Выносной лист № 3



Выносной лист № 5



Выносной лист № 8



Выносной лист № 9



Выносной лист № 10



Выносной лист № 11



Выносной лист № 12

| КАРТА (ПЛАН) | | | | |
|--|---------------|------------|--|----------------------------------|
| Особо охраняемая природная территория регионального значения | | | | |
| «Сидоров лес и урочище Грайворонка» | | | | |
| <small>(наименование объекта землеустройства)</small> | | | | |
| Сведения о местоположении границ объекта землеустройства | | | | |
| 1. Система координат МСК-46 | | | | |
| 2. Сведения о характерных точках границ объекта землеустройства | | | | |
| Обозначение характерных точек границы | Координаты, м | | Метод определения координат и средняя квадратическая погрешность положения характерной точки (M_t), м | Описание закрепления точки |
| | X | Y | | |
| 1 | 2 | 3 | 4 | 5 |
| 1 | 433576,97 | 2198946,63 | Метод спутниковых геодезических измерений (определений); 0,10 | — |
| 2 | 433646,18 | 2198970,02 | Метод спутниковых геодезических измерений (определений); 0,10 | — |
| 3 | 433661,60 | 2198970,02 | Метод спутниковых геодезических измерений (определений); 0,10 | — |
| 4 | 433711,36 | 2198990,53 | Метод спутниковых геодезических измерений (определений); 0,10 | — |
| 5 | 433696,85 | 2199034,74 | Метод спутниковых геодезических измерений (определений); 0,10 | — |
| 6 | 433635,28 | 2199011,51 | Метод спутниковых геодезических измерений (определений); 0,10 | — |
| 7 | 433593,64 | 2198999,88 | Метод спутниковых геодезических измерений (определений); 0,10 | — |
| 8 | 433571,97 | 2199005,89 | Метод спутниковых геодезических измерений (определений); 0,10 | — |
| 9 | 433556,01 | 2199053,76 | Метод спутниковых геодезических измерений (определений); 0,10 | — |
| 10 | 433543,23 | 2199084,73 | Метод спутниковых геодезических измерений (определений); 0,10 | — |
| 11 | 433544,53 | 2199110,15 | Метод спутниковых геодезических измерений (определений); 0,10 | — |
| 12 | 433560,00 | 2199134,90 | Метод спутниковых геодезических измерений (определений); 0,10 | — |
| 13 | 433607,66 | 2199156,16 | Метод спутниковых геодезических измерений (определений); 0,10 | — |
| 14 | 433626,34 | 2199174,84 | Метод спутниковых геодезических измерений (определений); 0,10 | — |
| 15 | 433626,94 | 2199213,42 | Метод спутниковых геодезических измерений (определений); 0,10 | — |
| 16 | 433602,75 | 2199270,45 | Метод спутниковых геодезических измерений (определений); 0,10 | — |
| 17 | 433569,14 | 2199314,43 | Метод спутниковых геодезических измерений (определений); 0,10 | — |
| 18 | 433528,46 | 2199354,16 | Метод спутниковых геодезических измерений (определений); 0,10 | — |
| 19 | 433500,88 | 2199364,06 | Метод спутниковых геодезических измерений (определений); 0,10 | — |
| 20 | 433467,65 | 2199353,86 | Метод спутниковых геодезических измерений (определений); 0,10 | — |
| 21 | 433416,70 | 2199357,56 | Метод спутниковых геодезических измерений (определений); 0,10 | — |
| 22 | 433385,96 | 2199337,96 | Метод спутниковых геодезических измерений (определений); 0,10 | — |

| 1 | 2 | 3 | 4 | 5 |
|----|-----------|------------|---|---|
| 23 | 433288,53 | 2199283,61 | Метод спутниковых геодезических измерений (определений); 0,10 | — |
| 24 | 433248,35 | 2199254,17 | Метод спутниковых геодезических измерений (определений); 0,10 | — |
| 25 | 433182,94 | 2199249,76 | Метод спутниковых геодезических измерений (определений); 0,10 | — |
| 26 | 433065,86 | 2199286,93 | Метод спутниковых геодезических измерений (определений); 0,10 | — |
| 27 | 432886,77 | 2199378,23 | Метод спутниковых геодезических измерений (определений); 0,10 | — |
| 28 | 432792,05 | 2199410,30 | Метод спутниковых геодезических измерений (определений); 0,10 | — |
| 29 | 432746,84 | 2199421,27 | Метод спутниковых геодезических измерений (определений); 0,10 | — |
| 30 | 432733,90 | 2199494,13 | Метод спутниковых геодезических измерений (определений); 0,10 | — |
| 31 | 432736,99 | 2199534,01 | Метод спутниковых геодезических измерений (определений); 0,10 | — |
| 32 | 432706,94 | 2199556,29 | Метод спутниковых геодезических измерений (определений); 0,10 | — |
| 33 | 432716,95 | 2199577,98 | Метод спутниковых геодезических измерений (определений); 0,10 | — |
| 34 | 432687,66 | 2199589,87 | Метод спутниковых геодезических измерений (определений); 0,10 | — |
| 35 | 432652,17 | 2199623,75 | Метод спутниковых геодезических измерений (определений); 0,10 | — |
| 36 | 432634,08 | 2199605,17 | Метод спутниковых геодезических измерений (определений); 0,10 | — |
| 37 | 432598,54 | 2199633,57 | Метод спутниковых геодезических измерений (определений); 0,10 | — |
| 38 | 432599,88 | 2199647,51 | Метод спутниковых геодезических измерений (определений); 0,10 | — |
| 39 | 432564,94 | 2199670,47 | Метод спутниковых геодезических измерений (определений); 0,10 | — |
| 40 | 432579,61 | 2199702,59 | Метод спутниковых геодезических измерений (определений); 0,10 | — |
| 41 | 432581,37 | 2199723,59 | Метод спутниковых геодезических измерений (определений); 0,10 | — |
| 42 | 432575,41 | 2199730,92 | Метод спутниковых геодезических измерений (определений); 0,10 | — |
| 43 | 432461,39 | 2199770,34 | Метод спутниковых геодезических измерений (определений); 0,10 | — |
| 44 | 432440,34 | 2199791,40 | Метод спутниковых геодезических измерений (определений); 0,10 | — |
| 45 | 432412,26 | 2199794,21 | Метод спутниковых геодезических измерений (определений); 0,10 | — |
| 46 | 432410,71 | 2199770,28 | Метод спутниковых геодезических измерений (определений); 0,10 | — |
| 47 | 432367,45 | 2199780,05 | Метод спутниковых геодезических измерений (определений); 0,10 | — |
| 48 | 432351,75 | 2199791,78 | Метод спутниковых геодезических измерений (определений); 0,10 | — |
| 49 | 432329,93 | 2199807,39 | Метод спутниковых геодезических измерений (определений); 0,10 | — |
| 50 | 432306,46 | 2199811,62 | Метод спутниковых геодезических измерений (определений); 0,10 | — |
| 51 | 432267,28 | 2199827,03 | Метод спутниковых геодезических измерений (определений); 0,10 | — |
| 52 | 432249,05 | 2199849,13 | Метод спутниковых геодезических измерений (определений); 0,10 | — |

| 1 | 2 | 3 | 4 | 5 |
|----|-----------|------------|---|---|
| 53 | 432245,92 | 2199871,94 | Метод спутниковых геодезических измерений (определений); 0,10 | — |
| 54 | 432224,21 | 2199873,07 | Метод спутниковых геодезических измерений (определений); 0,10 | — |
| 55 | 432153,96 | 2199762,80 | Метод спутниковых геодезических измерений (определений); 0,10 | — |
| 56 | 432063,46 | 2199672,04 | Метод спутниковых геодезических измерений (определений); 0,10 | — |
| 57 | 432035,62 | 2199662,85 | Метод спутниковых геодезических измерений (определений); 0,10 | — |
| 58 | 432019,16 | 2199664,12 | Метод спутниковых геодезических измерений (определений); 0,10 | — |
| 59 | 432001,38 | 2199603,48 | Метод спутниковых геодезических измерений (определений); 0,10 | — |
| 60 | 431945,35 | 2199579,65 | Метод спутниковых геодезических измерений (определений); 0,10 | — |
| 61 | 431909,24 | 2199570,36 | Метод спутниковых геодезических измерений (определений); 0,10 | — |
| 62 | 431880,56 | 2199571,73 | Метод спутниковых геодезических измерений (определений); 0,10 | — |
| 63 | 431854,25 | 2199593,70 | Метод спутниковых геодезических измерений (определений); 0,10 | — |
| 64 | 431836,41 | 2199627,80 | Метод спутниковых геодезических измерений (определений); 0,10 | — |
| 65 | 431830,16 | 2199665,05 | Метод спутниковых геодезических измерений (определений); 0,10 | — |
| 66 | 431815,93 | 2199692,09 | Метод спутниковых геодезических измерений (определений); 0,10 | — |
| 67 | 431784,04 | 2199721,69 | Метод спутниковых геодезических измерений (определений); 0,10 | — |
| 68 | 431771,69 | 2199725,16 | Метод спутниковых геодезических измерений (определений); 0,10 | — |
| 69 | 431759,34 | 2199735,43 | Метод спутниковых геодезических измерений (определений); 0,10 | — |
| 70 | 431755,19 | 2199749,26 | Метод спутниковых геодезических измерений (определений); 0,10 | — |
| 71 | 431757,18 | 2199760,76 | Метод спутниковых геодезических измерений (определений); 0,10 | — |
| 72 | 431726,35 | 2199767,00 | Метод спутниковых геодезических измерений (определений); 0,10 | — |
| 73 | 431729,39 | 2199785,73 | Метод спутниковых геодезических измерений (определений); 0,10 | — |
| 74 | 431637,15 | 2199794,50 | Метод спутниковых геодезических измерений (определений); 0,10 | — |
| 75 | 431612,01 | 2199799,87 | Метод спутниковых геодезических измерений (определений); 0,10 | — |
| 76 | 431595,87 | 2199840,08 | Метод спутниковых геодезических измерений (определений); 0,10 | — |
| 77 | 431562,74 | 2199843,90 | Метод спутниковых геодезических измерений (определений); 0,10 | — |
| 78 | 431559,34 | 2199797,87 | Метод спутниковых геодезических измерений (определений); 0,10 | — |
| 79 | 431541,61 | 2199730,49 | Метод спутниковых геодезических измерений (определений); 0,10 | — |
| 80 | 431528,62 | 2199702,16 | Метод спутниковых геодезических измерений (определений); 0,10 | — |
| 81 | 431505,78 | 2199708,88 | Метод спутниковых геодезических измерений (определений); 0,10 | — |
| 82 | 431486,15 | 2199737,11 | Метод спутниковых геодезических измерений (определений); 0,10 | — |

| 1 | 2 | 3 | 4 | 5 |
|-----|-----------|------------|---|---|
| 83 | 431453,88 | 2199825,04 | Метод спутниковых геодезических измерений (определений); 0,10 | — |
| 84 | 431453,11 | 2199885,51 | Метод спутниковых геодезических измерений (определений); 0,10 | — |
| 85 | 431460,75 | 2199945,66 | Метод спутниковых геодезических измерений (определений); 0,10 | — |
| 86 | 431448,22 | 2199979,70 | Метод спутниковых геодезических измерений (определений); 0,10 | — |
| 87 | 431435,56 | 2199994,85 | Метод спутниковых геодезических измерений (определений); 0,10 | — |
| 88 | 431425,72 | 2199995,28 | Метод спутниковых геодезических измерений (определений); 0,10 | — |
| 89 | 431407,41 | 2200002,98 | Метод спутниковых геодезических измерений (определений); 0,10 | — |
| 90 | 431411,37 | 2200013,94 | Метод спутниковых геодезических измерений (определений); 0,10 | — |
| 91 | 431395,52 | 2200023,38 | Метод спутниковых геодезических измерений (определений); 0,10 | — |
| 92 | 431400,36 | 2200035,73 | Метод спутниковых геодезических измерений (определений); 0,10 | — |
| 93 | 431361,89 | 2200053,48 | Метод спутниковых геодезических измерений (определений); 0,10 | — |
| 94 | 431348,57 | 2200048,48 | Метод спутниковых геодезических измерений (определений); 0,10 | — |
| 95 | 431335,43 | 2200056,46 | Метод спутниковых геодезических измерений (определений); 0,10 | — |
| 96 | 431323,02 | 2200080,11 | Метод спутниковых геодезических измерений (определений); 0,10 | — |
| 97 | 431329,76 | 2200092,06 | Метод спутниковых геодезических измерений (определений); 0,10 | — |
| 98 | 431316,72 | 2200122,16 | Метод спутниковых геодезических измерений (определений); 0,10 | — |
| 99 | 431320,08 | 2200137,21 | Метод спутниковых геодезических измерений (определений); 0,10 | — |
| 100 | 431306,21 | 2200150,17 | Метод спутниковых геодезических измерений (определений); 0,10 | — |
| 101 | 431297,39 | 2200150,77 | Метод спутниковых геодезических измерений (определений); 0,10 | — |
| 102 | 431293,14 | 2200135,87 | Метод спутниковых геодезических измерений (определений); 0,10 | — |
| 103 | 431289,58 | 2200094,83 | Метод спутниковых геодезических измерений (определений); 0,10 | — |
| 104 | 431291,90 | 2200055,33 | Метод спутниковых геодезических измерений (определений); 0,10 | — |
| 105 | 431298,65 | 2200034,65 | Метод спутниковых геодезических измерений (определений); 0,10 | — |
| 106 | 431294,05 | 2200004,57 | Метод спутниковых геодезических измерений (определений); 0,10 | — |
| 107 | 431299,77 | 2199984,43 | Метод спутниковых геодезических измерений (определений); 0,10 | — |
| 108 | 431283,36 | 2199973,70 | Метод спутниковых геодезических измерений (определений); 0,10 | — |
| 109 | 431266,31 | 2199981,66 | Метод спутниковых геодезических измерений (определений); 0,10 | — |
| 110 | 431242,76 | 2199978,26 | Метод спутниковых геодезических измерений (определений); 0,10 | — |
| 111 | 431208,01 | 2199995,37 | Метод спутниковых геодезических измерений (определений); 0,10 | — |
| 112 | 431175,67 | 2200010,52 | Метод спутниковых геодезических измерений (определений); 0,10 | — |

| 1 | 2 | 3 | 4 | 5 |
|-----|-----------|------------|---|---|
| 113 | 431129,22 | 2200050,88 | Метод спутниковых геодезических измерений (определений); 0,10 | — |
| 114 | 431111,85 | 2200055,79 | Метод спутниковых геодезических измерений (определений); 0,10 | — |
| 115 | 431101,84 | 2200083,23 | Метод спутниковых геодезических измерений (определений); 0,10 | — |
| 116 | 431100,18 | 2200108,11 | Метод спутниковых геодезических измерений (определений); 0,10 | — |
| 117 | 431121,32 | 2200117,11 | Метод спутниковых геодезических измерений (определений); 0,10 | — |
| 118 | 431124,73 | 2200132,87 | Метод спутниковых геодезических измерений (определений); 0,10 | — |
| 119 | 431098,03 | 2200147,25 | Метод спутниковых геодезических измерений (определений); 0,10 | — |
| 120 | 431087,68 | 2200150,17 | Метод спутниковых геодезических измерений (определений); 0,10 | — |
| 121 | 431077,75 | 2200119,37 | Метод спутниковых геодезических измерений (определений); 0,10 | — |
| 122 | 431059,33 | 2200125,27 | Метод спутниковых геодезических измерений (определений); 0,10 | — |
| 123 | 431029,83 | 2200154,93 | Метод спутниковых геодезических измерений (определений); 0,10 | — |
| 124 | 430996,41 | 2200176,84 | Метод спутниковых геодезических измерений (определений); 0,10 | — |
| 125 | 430947,41 | 2200178,86 | Метод спутниковых геодезических измерений (определений); 0,10 | — |
| 126 | 430941,66 | 2200130,35 | Метод спутниковых геодезических измерений (определений); 0,10 | — |
| 127 | 430923,92 | 2200062,17 | Метод спутниковых геодезических измерений (определений); 0,10 | — |
| 128 | 430911,28 | 2200038,81 | Метод спутниковых геодезических измерений (определений); 0,10 | — |
| 129 | 430884,47 | 2200027,81 | Метод спутниковых геодезических измерений (определений); 0,10 | — |
| 130 | 430862,81 | 2200032,14 | Метод спутниковых геодезических измерений (определений); 0,10 | — |
| 131 | 430824,98 | 2200068,46 | Метод спутниковых геодезических измерений (определений); 0,10 | — |
| 132 | 430800,55 | 2200111,71 | Метод спутниковых геодезических измерений (определений); 0,10 | — |
| 133 | 430765,80 | 2200154,78 | Метод спутниковых геодезических измерений (определений); 0,10 | — |
| 134 | 430692,40 | 2200202,29 | Метод спутниковых геодезических измерений (определений); 0,10 | — |
| 135 | 430682,16 | 2200209,55 | Метод спутниковых геодезических измерений (определений); 0,10 | — |
| 136 | 430669,81 | 2200233,40 | Метод спутниковых геодезических измерений (определений); 0,10 | — |
| 137 | 430652,21 | 2200240,83 | Метод спутниковых геодезических измерений (определений); 0,10 | — |
| 138 | 430639,61 | 2200237,93 | Метод спутниковых геодезических измерений (определений); 0,10 | — |
| 139 | 430622,29 | 2200245,96 | Метод спутниковых геодезических измерений (определений); 0,10 | — |
| 140 | 430618,05 | 2200259,67 | Метод спутниковых геодезических измерений (определений); 0,10 | — |
| 141 | 430574,47 | 2200279,14 | Метод спутниковых геодезических измерений (определений); 0,10 | — |
| 142 | 430565,64 | 2200273,38 | Метод спутниковых геодезических измерений (определений); 0,10 | — |

| 1 | 2 | 3 | 4 | 5 |
|-----|-----------|------------|---|---|
| 143 | 430551,23 | 2200278,74 | Метод спутниковых геодезических измерений (определений); 0,10 | — |
| 144 | 430546,84 | 2200292,70 | Метод спутниковых геодезических измерений (определений); 0,10 | — |
| 145 | 430548,20 | 2200316,66 | Метод спутниковых геодезических измерений (определений); 0,10 | — |
| 146 | 430542,19 | 2200330,29 | Метод спутниковых геодезических измерений (определений); 0,10 | — |
| 147 | 430536,79 | 2200334,50 | Метод спутниковых геодезических измерений (определений); 0,10 | — |
| 148 | 430529,17 | 2200335,85 | Метод спутниковых геодезических измерений (определений); 0,10 | — |
| 149 | 430521,76 | 2200331,61 | Метод спутниковых геодезических измерений (определений); 0,10 | — |
| 150 | 430470,04 | 2200201,01 | Метод спутниковых геодезических измерений (определений); 0,10 | — |
| 151 | 430427,81 | 2200230,85 | Метод спутниковых геодезических измерений (определений); 0,10 | — |
| 152 | 430440,83 | 2200274,98 | Метод спутниковых геодезических измерений (определений); 0,10 | — |
| 153 | 430418,04 | 2200286,42 | Метод спутниковых геодезических измерений (определений); 0,10 | — |
| 154 | 430386,81 | 2200297,43 | Метод спутниковых геодезических измерений (определений); 0,10 | — |
| 155 | 430364,37 | 2200306,32 | Метод спутниковых геодезических измерений (определений); 0,10 | — |
| 156 | 430335,92 | 2200311,37 | Метод спутниковых геодезических измерений (определений); 0,10 | — |
| 157 | 430303,13 | 2200343,56 | Метод спутниковых геодезических измерений (определений); 0,10 | — |
| 158 | 430303,74 | 2200362,04 | Метод спутниковых геодезических измерений (определений); 0,10 | — |
| 159 | 430329,77 | 2200411,02 | Метод спутниковых геодезических измерений (определений); 0,10 | — |
| 160 | 430392,45 | 2200424,06 | Метод спутниковых геодезических измерений (определений); 0,10 | — |
| 161 | 430430,67 | 2200408,41 | Метод спутниковых геодезических измерений (определений); 0,10 | — |
| 162 | 430434,70 | 2200411,34 | Метод спутниковых геодезических измерений (определений); 0,10 | — |
| 163 | 430434,87 | 2200416,32 | Метод спутниковых геодезических измерений (определений); 0,10 | — |
| 164 | 430379,43 | 2200443,98 | Метод спутниковых геодезических измерений (определений); 0,10 | — |
| 165 | 430378,04 | 2200494,32 | Метод спутниковых геодезических измерений (определений); 0,10 | — |
| 166 | 430383,74 | 2200526,11 | Метод спутниковых геодезических измерений (определений); 0,10 | — |
| 167 | 430392,43 | 2200552,45 | Метод спутниковых геодезических измерений (определений); 0,10 | — |
| 168 | 430430,76 | 2200637,93 | Метод спутниковых геодезических измерений (определений); 0,10 | — |
| 169 | 430454,73 | 2200670,92 | Метод спутниковых геодезических измерений (определений); 0,10 | — |
| 170 | 430469,53 | 2200701,78 | Метод спутниковых геодезических измерений (определений); 0,10 | — |
| 171 | 430482,17 | 2200749,62 | Метод спутниковых геодезических измерений (определений); 0,10 | — |
| 172 | 430457,54 | 2200782,38 | Метод спутниковых геодезических измерений (определений); 0,10 | — |

| 1 | 2 | 3 | 4 | 5 |
|-----|-----------|------------|---|---|
| 173 | 430432,27 | 2200838,14 | Метод спутниковых геодезических измерений (определений); 0,10 | — |
| 174 | 430415,74 | 2200855,72 | Метод спутниковых геодезических измерений (определений); 0,10 | — |
| 175 | 430403,62 | 2200860,44 | Метод спутниковых геодезических измерений (определений); 0,10 | — |
| 176 | 430363,25 | 2200848,56 | Метод спутниковых геодезических измерений (определений); 0,10 | — |
| 177 | 430339,79 | 2200888,58 | Метод спутниковых геодезических измерений (определений); 0,10 | — |
| 178 | 430369,84 | 2200917,69 | Метод спутниковых геодезических измерений (определений); 0,10 | — |
| 179 | 430377,64 | 2200925,82 | Метод спутниковых геодезических измерений (определений); 0,10 | — |
| 180 | 430371,67 | 2200964,58 | Метод спутниковых геодезических измерений (определений); 0,10 | — |
| 181 | 430264,47 | 2201059,68 | Метод спутниковых геодезических измерений (определений); 0,10 | — |
| 182 | 430240,14 | 2201060,05 | Метод спутниковых геодезических измерений (определений); 0,10 | — |
| 183 | 430186,68 | 2200998,95 | Метод спутниковых геодезических измерений (определений); 0,10 | — |
| 184 | 430210,30 | 2200941,99 | Метод спутниковых геодезических измерений (определений); 0,10 | — |
| 185 | 430239,56 | 2200938,23 | Метод спутниковых геодезических измерений (определений); 0,10 | — |
| 186 | 430279,32 | 2200922,73 | Метод спутниковых геодезических измерений (определений); 0,10 | — |
| 187 | 430293,07 | 2200905,98 | Метод спутниковых геодезических измерений (определений); 0,10 | — |
| 188 | 430298,82 | 2200873,97 | Метод спутниковых геодезических измерений (определений); 0,10 | — |
| 189 | 430294,07 | 2200835,46 | Метод спутниковых геодезических измерений (определений); 0,10 | — |
| 190 | 430363,09 | 2200759,31 | Метод спутниковых геодезических измерений (определений); 0,10 | — |
| 191 | 430373,09 | 2200735,93 | Метод спутниковых геодезических измерений (определений); 0,10 | — |
| 192 | 430372,84 | 2200713,43 | Метод спутниковых геодезических измерений (определений); 0,10 | — |
| 193 | 430368,59 | 2200683,42 | Метод спутниковых геодезических измерений (определений); 0,10 | — |
| 194 | 430356,34 | 2200637,66 | Метод спутниковых геодезических измерений (определений); 0,10 | — |
| 195 | 430329,08 | 2200575,14 | Метод спутниковых геодезических измерений (определений); 0,10 | — |
| 196 | 430311,33 | 2200509,13 | Метод спутниковых геодезических измерений (определений); 0,10 | — |
| 197 | 430293,57 | 2200468,37 | Метод спутниковых геодезических измерений (определений); 0,10 | — |
| 198 | 430254,31 | 2200402,23 | Метод спутниковых геодезических измерений (определений); 0,10 | — |
| 199 | 430236,43 | 2200400,73 | Метод спутниковых геодезических измерений (определений); 0,10 | — |
| 200 | 430217,80 | 2200377,84 | Метод спутниковых геодезических измерений (определений); 0,10 | — |
| 201 | 430198,05 | 2200368,97 | Метод спутниковых геодезических измерений (определений); 0,10 | — |
| 202 | 430190,17 | 2200361,34 | Метод спутниковых геодезических измерений (определений); 0,10 | — |

| 1 | 2 | 3 | 4 | 5 |
|-----|-----------|------------|---|---|
| 203 | 430187,17 | 2200348,96 | Метод спутниковых геодезических измерений (определений); 0,10 | — |
| 204 | 430188,92 | 2200327,58 | Метод спутниковых геодезических измерений (определений); 0,10 | — |
| 205 | 430198,30 | 2200290,82 | Метод спутниковых геодезических измерений (определений); 0,10 | — |
| 206 | 430216,43 | 2200268,57 | Метод спутниковых геодезических измерений (определений); 0,10 | — |
| 207 | 430224,93 | 2200266,82 | Метод спутниковых геодезических измерений (определений); 0,10 | — |
| 208 | 430234,56 | 2200275,07 | Метод спутниковых геодезических измерений (определений); 0,10 | — |
| 209 | 430261,94 | 2200260,07 | Метод спутниковых геодезических измерений (определений); 0,10 | — |
| 210 | 430282,07 | 2200254,19 | Метод спутниковых геодезических измерений (определений); 0,10 | — |
| 211 | 430333,53 | 2200256,52 | Метод спутниковых геодезических измерений (определений); 0,10 | — |
| 212 | 430346,25 | 2200251,78 | Метод спутниковых геодезических измерений (определений); 0,10 | — |
| 213 | 430351,04 | 2200241,62 | Метод спутниковых геодезических измерений (определений); 0,10 | — |
| 214 | 430345,91 | 2200206,46 | Метод спутниковых геодезических измерений (определений); 0,10 | — |
| 215 | 430353,30 | 2200183,22 | Метод спутниковых геодезических измерений (определений); 0,10 | — |
| 216 | 430402,67 | 2200142,27 | Метод спутниковых геодезических измерений (определений); 0,10 | — |
| 217 | 430420,95 | 2200136,72 | Метод спутниковых геодезических измерений (определений); 0,10 | — |
| 218 | 430446,91 | 2200121,48 | Метод спутниковых геодезических измерений (определений); 0,10 | — |
| 219 | 430458,43 | 2200105,18 | Метод спутниковых геодезических измерений (определений); 0,10 | — |
| 220 | 430463,03 | 2200092,79 | Метод спутниковых геодезических измерений (определений); 0,10 | — |
| 221 | 430458,51 | 2200080,07 | Метод спутниковых геодезических измерений (определений); 0,10 | — |
| 222 | 430446,99 | 2200077,71 | Метод спутниковых геодезических измерений (определений); 0,10 | — |
| 223 | 430438,38 | 2200072,94 | Метод спутниковых геодезических измерений (определений); 0,10 | — |
| 224 | 430428,08 | 2200043,05 | Метод спутниковых геодезических измерений (определений); 0,10 | — |
| 225 | 430432,14 | 2200037,54 | Метод спутниковых геодезических измерений (определений); 0,10 | — |
| 226 | 430441,81 | 2200037,47 | Метод спутниковых геодезических измерений (определений); 0,10 | — |
| 227 | 430479,90 | 2200024,31 | Метод спутниковых геодезических измерений (определений); 0,10 | — |
| 228 | 430487,05 | 2200019,06 | Метод спутниковых геодезических измерений (определений); 0,10 | — |
| 229 | 430485,80 | 2200010,83 | Метод спутниковых геодезических измерений (определений); 0,10 | — |
| 230 | 430453,28 | 2199977,44 | Метод спутниковых геодезических измерений (определений); 0,10 | — |
| 231 | 430454,00 | 2199972,56 | Метод спутниковых геодезических измерений (определений); 0,10 | — |
| 232 | 430460,45 | 2199970,63 | Метод спутниковых геодезических измерений (определений); 0,10 | — |

| 1 | 2 | 3 | 4 | 5 |
|-----|-----------|------------|---|---|
| 233 | 430471,77 | 2199971,19 | Метод спутниковых геодезических измерений (определений); 0,10 | — |
| 234 | 430491,91 | 2199977,16 | Метод спутниковых геодезических измерений (определений); 0,10 | — |
| 235 | 430494,07 | 2199960,09 | Метод спутниковых геодезических измерений (определений); 0,10 | — |
| 236 | 430498,20 | 2199946,37 | Метод спутниковых геодезических измерений (определений); 0,10 | — |
| 237 | 430510,25 | 2199940,27 | Метод спутниковых геодезических измерений (определений); 0,10 | — |
| 238 | 430509,10 | 2199921,84 | Метод спутниковых геодезических измерений (определений); 0,10 | — |
| 239 | 430513,13 | 2199906,97 | Метод спутниковых геодезических измерений (определений); 0,10 | — |
| 240 | 430498,42 | 2199902,42 | Метод спутниковых геодезических измерений (определений); 0,10 | — |
| 241 | 430498,04 | 2199895,98 | Метод спутниковых геодезических измерений (определений); 0,10 | — |
| 242 | 430509,84 | 2199891,88 | Метод спутниковых геодезических измерений (определений); 0,10 | — |
| 243 | 430660,20 | 2199860,08 | Метод спутниковых геодезических измерений (определений); 0,10 | — |
| 244 | 430682,11 | 2199866,29 | Метод спутниковых геодезических измерений (определений); 0,10 | — |
| 245 | 430699,60 | 2199892,44 | Метод спутниковых геодезических измерений (определений); 0,10 | — |
| 246 | 430699,71 | 2200038,70 | Метод спутниковых геодезических измерений (определений); 0,10 | — |
| 247 | 430683,14 | 2200060,67 | Метод спутниковых геодезических измерений (определений); 0,10 | — |
| 248 | 430666,42 | 2200067,86 | Метод спутниковых геодезических измерений (определений); 0,10 | — |
| 249 | 430646,78 | 2200069,32 | Метод спутниковых геодезических измерений (определений); 0,10 | — |
| 250 | 430608,41 | 2200062,57 | Метод спутниковых геодезических измерений (определений); 0,10 | — |
| 251 | 430588,71 | 2200071,64 | Метод спутниковых геодезических измерений (определений); 0,10 | — |
| 252 | 430583,41 | 2200094,77 | Метод спутниковых геодезических измерений (определений); 0,10 | — |
| 253 | 430593,83 | 2200122,34 | Метод спутниковых геодезических измерений (определений); 0,10 | — |
| 254 | 430617,14 | 2200146,12 | Метод спутниковых геодезических измерений (определений); 0,10 | — |
| 255 | 430647,02 | 2200165,62 | Метод спутниковых геодезических измерений (определений); 0,10 | — |
| 256 | 430675,61 | 2200172,05 | Метод спутниковых геодезических измерений (определений); 0,10 | — |
| 257 | 430701,15 | 2200161,45 | Иное описание; 0,10 | — |
| 258 | 430782,69 | 2200070,48 | Иное описание; 0,10 | — |
| 259 | 430832,09 | 2199994,73 | Иное описание; 0,10 | — |
| 260 | 430883,18 | 2199977,08 | Иное описание; 0,10 | — |
| 261 | 430910,21 | 2199993,94 | Иное описание; 0,10 | — |
| 262 | 430959,76 | 2200057,83 | Иное описание; 0,10 | — |
| 263 | 430999,09 | 2200127,94 | Иное описание; 0,10 | — |
| 264 | 431025,19 | 2200114,31 | Иное описание; 0,10 | — |
| 265 | 431107,52 | 2200039,05 | Иное описание; 0,10 | — |
| 266 | 431187,88 | 2199940,26 | Иное описание; 0,10 | — |
| 267 | 431305,56 | 2199898,17 | Иное описание; 0,10 | — |

| 1 | 2 | 3 | 4 | 5 |
|-----|-----------|------------|---------------------|---|
| 268 | 431347,64 | 2199913,61 | Иное описание; 0,10 | — |
| 269 | 431375,64 | 2199945,75 | Иное описание; 0,10 | — |
| 270 | 431399,03 | 2199935,63 | Иное описание; 0,10 | — |
| 271 | 431428,43 | 2199833,38 | Иное описание; 0,10 | — |
| 272 | 431449,14 | 2199697,67 | Иное описание; 0,10 | — |
| 273 | 431463,66 | 2199655,29 | Иное описание; 0,10 | — |
| 274 | 431548,18 | 2199613,83 | Иное описание; 0,10 | — |
| 275 | 431594,62 | 2199612,25 | Иное описание; 0,10 | — |
| 276 | 431627,22 | 2199628,75 | Иное описание; 0,10 | — |
| 277 | 431645,97 | 2199652,18 | Иное описание; 0,10 | — |
| 278 | 431676,82 | 2199735,15 | Иное описание; 0,10 | — |
| 279 | 431750,68 | 2199696,21 | Иное описание; 0,10 | — |
| 280 | 431793,48 | 2199641,95 | Иное описание; 0,10 | — |
| 281 | 431787,31 | 2199618,48 | Иное описание; 0,10 | — |
| 282 | 431817,16 | 2199599,20 | Иное описание; 0,10 | — |
| 283 | 431813,88 | 2199568,33 | Иное описание; 0,10 | — |
| 284 | 431817,14 | 2199538,31 | Иное описание; 0,10 | — |
| 285 | 431833,65 | 2199525,63 | Иное описание; 0,10 | — |
| 286 | 431896,67 | 2199521,05 | Иное описание; 0,10 | — |
| 287 | 431965,23 | 2199544,17 | Иное описание; 0,10 | — |
| 288 | 432028,15 | 2199567,31 | Иное описание; 0,10 | — |
| 289 | 432067,08 | 2199609,35 | Иное описание; 0,10 | — |
| 290 | 432113,44 | 2199683,30 | Иное описание; 0,10 | — |
| 291 | 432232,49 | 2199745,00 | Иное описание; 0,10 | — |
| 292 | 432311,28 | 2199743,23 | Иное описание; 0,10 | — |
| 293 | 432451,86 | 2199723,84 | Иное описание; 0,10 | — |
| 294 | 432461,77 | 2199705,75 | Иное описание; 0,10 | — |
| 295 | 432503,39 | 2199697,56 | Иное описание; 0,10 | — |
| 296 | 432520,96 | 2199653,06 | Иное описание; 0,10 | — |
| 297 | 432570,76 | 2199620,01 | Иное описание; 0,10 | — |
| 298 | 432574,81 | 2199602,59 | Иное описание; 0,10 | — |
| 299 | 432638,98 | 2199571,51 | Иное описание; 0,10 | — |
| 300 | 432689,56 | 2199528,02 | Иное описание; 0,10 | — |
| 301 | 432679,94 | 2199472,15 | Иное описание; 0,10 | — |
| 302 | 432685,47 | 2199419,29 | Иное описание; 0,10 | — |
| 303 | 432697,59 | 2199413,27 | Иное описание; 0,10 | — |
| 304 | 432707,30 | 2199399,63 | Иное описание; 0,10 | — |
| 305 | 432759,64 | 2199365,02 | Иное описание; 0,10 | — |
| 306 | 432833,98 | 2199329,91 | Иное описание; 0,10 | — |
| 307 | 432883,78 | 2199321,04 | Иное описание; 0,10 | — |
| 308 | 432931,41 | 2199308,14 | Иное описание; 0,10 | — |
| 309 | 432961,35 | 2199291,96 | Иное описание; 0,10 | — |
| 310 | 432985,81 | 2199269,30 | Иное описание; 0,10 | — |
| 311 | 433025,60 | 2199252,91 | Иное описание; 0,10 | — |
| 312 | 433076,99 | 2199237,17 | Иное описание; 0,10 | — |
| 313 | 433129,38 | 2199226,05 | Иное описание; 0,10 | — |
| 314 | 433183,30 | 2199200,48 | Иное описание; 0,10 | — |
| 315 | 433221,15 | 2199187,24 | Иное описание; 0,10 | — |
| 316 | 433241,98 | 2199185,74 | Иное описание; 0,10 | — |
| 317 | 433267,25 | 2199197,63 | Иное описание; 0,10 | — |
| 318 | 433295,80 | 2199219,24 | Иное описание; 0,10 | — |
| 319 | 433324,05 | 2199230,34 | Иное описание; 0,10 | — |
| 320 | 433342,25 | 2199241,77 | Иное описание; 0,10 | — |
| 321 | 433342,33 | 2199249,08 | Иное описание; 0,10 | — |

| 1 | 2 | 3 | 4 | 5 |
|-----|-----------|------------|---|---|
| 322 | 433377,80 | 2199265,70 | Иное описание; 0,10 | — |
| 323 | 433398,59 | 2199291,89 | Иное описание; 0,10 | — |
| 324 | 433422,76 | 2199304,08 | Иное описание; 0,10 | — |
| 325 | 433449,28 | 2199307,69 | Иное описание; 0,10 | — |
| 326 | 433489,19 | 2199299,86 | Иное описание; 0,10 | — |
| 327 | 433521,27 | 2199289,97 | Иное описание; 0,10 | — |
| 328 | 433537,55 | 2199276,69 | Иное описание; 0,10 | — |
| 329 | 433550,93 | 2199256,59 | Иное описание; 0,10 | — |
| 330 | 433569,34 | 2199243,89 | Иное описание; 0,10 | — |
| 331 | 433569,34 | 2199214,05 | Иное описание; 0,10 | — |
| 332 | 433556,72 | 2199203,68 | Иное описание; 0,10 | — |
| 333 | 433551,86 | 2199188,03 | Иное описание; 0,10 | — |
| 334 | 433543,89 | 2199170,22 | Иное описание; 0,10 | — |
| 335 | 433533,24 | 2199158,07 | Иное описание; 0,10 | — |
| 336 | 433525,53 | 2199149,28 | Иное описание; 0,10 | — |
| 337 | 433517,49 | 2199130,85 | Иное описание; 0,10 | — |
| 338 | 433505,64 | 2199115,20 | Иное описание; 0,10 | — |
| 339 | 433504,52 | 2199080,74 | Иное описание; 0,10 | — |
| 340 | 433511,84 | 2199059,62 | Иное описание; 0,10 | — |
| 341 | 433514,44 | 2199025,03 | Иное описание; 0,10 | — |
| 342 | 433511,56 | 2198997,94 | Иное описание; 0,10 | — |
| 343 | 433520,25 | 2198962,35 | Иное описание; 0,10 | — |
| 1 | 433576,97 | 2198946,63 | Метод спутниковых геодезических измерений (определений); 0,10 | — |
| 344 | 429629,03 | 2200835,83 | Метод спутниковых геодезических измерений (определений); 0,10 | — |
| 345 | 429661,42 | 2200839,21 | Метод спутниковых геодезических измерений (определений); 0,10 | — |
| 346 | 429687,55 | 2200852,46 | Метод спутниковых геодезических измерений (определений); 0,10 | — |
| 347 | 429697,92 | 2200859,71 | Метод спутниковых геодезических измерений (определений); 0,10 | — |
| 348 | 429741,69 | 2200910,60 | Метод спутниковых геодезических измерений (определений); 0,10 | — |
| 349 | 429760,07 | 2200923,48 | Метод спутниковых геодезических измерений (определений); 0,10 | — |
| 350 | 429771,32 | 2200936,61 | Метод спутниковых геодезических измерений (определений); 0,10 | — |
| 351 | 429769,94 | 2200946,99 | Метод спутниковых геодезических измерений (определений); 0,10 | — |
| 352 | 429771,94 | 2200959,99 | Метод спутниковых геодезических измерений (определений); 0,10 | — |
| 353 | 429783,34 | 2200983,64 | Метод спутниковых геодезических измерений (определений); 0,10 | — |
| 354 | 429791,80 | 2200993,43 | Метод спутниковых геодезических измерений (определений); 0,10 | — |
| 355 | 429795,84 | 2201055,24 | Метод спутниковых геодезических измерений (определений); 0,10 | — |
| 356 | 429819,83 | 2201111,25 | Метод спутниковых геодезических измерений (определений); 0,10 | — |
| 357 | 429849,07 | 2201196,66 | Метод спутниковых геодезических измерений (определений); 0,10 | — |
| 358 | 429894,72 | 2201248,04 | Метод спутниковых геодезических измерений (определений); 0,10 | — |
| 359 | 429909,16 | 2201312,25 | Метод спутниковых геодезических измерений (определений); 0,10 | — |

| 1 | 2 | 3 | 4 | 5 |
|-----|-----------|------------|---|---|
| 360 | 429786,97 | 2201336,19 | Метод спутниковых геодезических измерений (определений); 0,10 | — |
| 361 | 429749,36 | 2201326,01 | Метод спутниковых геодезических измерений (определений); 0,10 | — |
| 362 | 429697,89 | 2201324,63 | Метод спутниковых геодезических измерений (определений); 0,10 | — |
| 363 | 429671,74 | 2201321,72 | Метод спутниковых геодезических измерений (определений); 0,10 | — |
| 364 | 429653,39 | 2201337,08 | Метод спутниковых геодезических измерений (определений); 0,10 | — |
| 365 | 429636,75 | 2201360,00 | Метод спутниковых геодезических измерений (определений); 0,10 | — |
| 366 | 429630,82 | 2201377,70 | Метод спутниковых геодезических измерений (определений); 0,10 | — |
| 367 | 429604,15 | 2201381,88 | Метод спутниковых геодезических измерений (определений); 0,10 | — |
| 368 | 429621,63 | 2201503,66 | Метод спутниковых геодезических измерений (определений); 0,10 | — |
| 369 | 429573,70 | 2201504,09 | Метод спутниковых геодезических измерений (определений); 0,10 | — |
| 370 | 429552,18 | 2201479,92 | Метод спутниковых геодезических измерений (определений); 0,10 | — |
| 371 | 429538,44 | 2201478,01 | Метод спутниковых геодезических измерений (определений); 0,10 | — |
| 372 | 429514,29 | 2201497,31 | Метод спутниковых геодезических измерений (определений); 0,10 | — |
| 373 | 429469,94 | 2201493,79 | Метод спутниковых геодезических измерений (определений); 0,10 | — |
| 374 | 429442,83 | 2201497,08 | Метод спутниковых геодезических измерений (определений); 0,10 | — |
| 375 | 429412,26 | 2201491,46 | Метод спутниковых геодезических измерений (определений); 0,10 | — |
| 376 | 429400,86 | 2201477,15 | Метод спутниковых геодезических измерений (определений); 0,10 | — |
| 377 | 429406,41 | 2201453,24 | Метод спутниковых геодезических измерений (определений); 0,10 | — |
| 378 | 429417,35 | 2201422,72 | Метод спутниковых геодезических измерений (определений); 0,10 | — |
| 379 | 429405,55 | 2201403,52 | Метод спутниковых геодезических измерений (определений); 0,10 | — |
| 380 | 429381,28 | 2201400,92 | Метод спутниковых геодезических измерений (определений); 0,10 | — |
| 381 | 429360,03 | 2201395,37 | Метод спутниковых геодезических измерений (определений); 0,10 | — |
| 382 | 429335,38 | 2201375,60 | Метод спутниковых геодезических измерений (определений); 0,10 | — |
| 383 | 429332,99 | 2201349,39 | Метод спутниковых геодезических измерений (определений); 0,10 | — |
| 384 | 429313,95 | 2201301,28 | Метод спутниковых геодезических измерений (определений); 0,10 | — |
| 385 | 429289,18 | 2201293,92 | Метод спутниковых геодезических измерений (определений); 0,10 | — |
| 386 | 429279,55 | 2201281,40 | Метод спутниковых геодезических измерений (определений); 0,10 | — |
| 387 | 429280,53 | 2201272,09 | Метод спутниковых геодезических измерений (определений); 0,10 | — |
| 388 | 429312,96 | 2201267,99 | Метод спутниковых геодезических измерений (определений); 0,10 | — |
| 389 | 429329,03 | 2201258,39 | Метод спутниковых геодезических измерений (определений); 0,10 | — |

| 1 | 2 | 3 | 4 | 5 |
|-----|-----------|------------|---|---|
| 390 | 429335,54 | 2201230,05 | Метод спутниковых геодезических измерений (определений); 0,10 | — |
| 391 | 429335,37 | 2201193,93 | Метод спутниковых геодезических измерений (определений); 0,10 | — |
| 392 | 429308,56 | 2201133,93 | Метод спутниковых геодезических измерений (определений); 0,10 | — |
| 393 | 429296,59 | 2201126,67 | Метод спутниковых геодезических измерений (определений); 0,10 | — |
| 394 | 429299,70 | 2201089,19 | Метод спутниковых геодезических измерений (определений); 0,10 | — |
| 395 | 429289,93 | 2201075,18 | Метод спутниковых геодезических измерений (определений); 0,10 | — |
| 396 | 429207,37 | 2201082,68 | Метод спутниковых геодезических измерений (определений); 0,10 | — |
| 397 | 429125,05 | 2201013,96 | Метод спутниковых геодезических измерений (определений); 0,10 | — |
| 398 | 429116,28 | 2200978,24 | Метод спутниковых геодезических измерений (определений); 0,10 | — |
| 399 | 429108,28 | 2200967,37 | Метод спутниковых геодезических измерений (определений); 0,10 | — |
| 400 | 429094,77 | 2200959,86 | Метод спутниковых геодезических измерений (определений); 0,10 | — |
| 401 | 429077,02 | 2200963,49 | Метод спутниковых геодезических измерений (определений); 0,10 | — |
| 402 | 429060,52 | 2200973,87 | Метод спутниковых геодезических измерений (определений); 0,10 | — |
| 403 | 429029,73 | 2201041,23 | Метод спутниковых геодезических измерений (определений); 0,10 | — |
| 404 | 429027,46 | 2201067,39 | Метод спутниковых геодезических измерений (определений); 0,10 | — |
| 405 | 429029,30 | 2201083,16 | Метод спутниковых геодезических измерений (определений); 0,10 | — |
| 406 | 429027,21 | 2201092,46 | Метод спутниковых геодезических измерений (определений); 0,10 | — |
| 407 | 429010,36 | 2201113,14 | Метод спутниковых геодезических измерений (определений); 0,10 | — |
| 408 | 429006,71 | 2201122,87 | Метод спутниковых геодезических измерений (определений); 0,10 | — |
| 409 | 429008,58 | 2201135,54 | Метод спутниковых геодезических измерений (определений); 0,10 | — |
| 410 | 428996,88 | 2201151,61 | Метод спутниковых геодезических измерений (определений); 0,10 | — |
| 411 | 428960,04 | 2201152,12 | Метод спутниковых геодезических измерений (определений); 0,10 | — |
| 412 | 428925,03 | 2201147,33 | Метод спутниковых геодезических измерений (определений); 0,10 | — |
| 413 | 428895,38 | 2201139,49 | Метод спутниковых геодезических измерений (определений); 0,10 | — |
| 414 | 428872,97 | 2201128,53 | Метод спутниковых геодезических измерений (определений); 0,10 | — |
| 415 | 428854,09 | 2201113,65 | Метод спутниковых геодезических измерений (определений); 0,10 | — |
| 416 | 428851,84 | 2201102,15 | Метод спутниковых геодезических измерений (определений); 0,10 | — |
| 417 | 428853,59 | 2201084,27 | Метод спутниковых геодезических измерений (определений); 0,10 | — |
| 418 | 428843,71 | 2201073,89 | Метод спутниковых геодезических измерений (определений); 0,10 | — |
| 419 | 428841,77 | 2201044,87 | Метод спутниковых геодезических измерений (определений); 0,10 | — |

| 1 | 2 | 3 | 4 | 5 |
|-----|-----------|------------|---|---|
| 420 | 428835,21 | 2201029,01 | Метод спутниковых геодезических измерений (определений); 0,10 | — |
| 421 | 428829,46 | 2201022,26 | Метод спутниковых геодезических измерений (определений); 0,10 | — |
| 422 | 428823,71 | 2201001,88 | Метод спутниковых геодезических измерений (определений); 0,10 | — |
| 423 | 428816,95 | 2200997,50 | Метод спутниковых геодезических измерений (определений); 0,10 | — |
| 424 | 428797,79 | 2201006,26 | Метод спутниковых геодезических измерений (определений); 0,10 | — |
| 425 | 428764,22 | 2201077,80 | Метод спутниковых геодезических измерений (определений); 0,10 | — |
| 426 | 428750,41 | 2201082,99 | Метод спутниковых геодезических измерений (определений); 0,10 | — |
| 427 | 428735,31 | 2201078,52 | Метод спутниковых геодезических измерений (определений); 0,10 | — |
| 428 | 428642,16 | 2201070,39 | Метод спутниковых геодезических измерений (определений); 0,10 | — |
| 429 | 428583,77 | 2201045,64 | Метод спутниковых геодезических измерений (определений); 0,10 | — |
| 430 | 428536,13 | 2201004,00 | Метод спутниковых геодезических измерений (определений); 0,10 | — |
| 431 | 428525,26 | 2201000,13 | Метод спутниковых геодезических измерений (определений); 0,10 | — |
| 432 | 428503,88 | 2200999,87 | Метод спутниковых геодезических измерений (определений); 0,10 | — |
| 433 | 428461,98 | 2200996,64 | Метод спутниковых геодезических измерений (определений); 0,10 | — |
| 434 | 428421,74 | 2201018,72 | Метод спутниковых геодезических измерений (определений); 0,10 | — |
| 435 | 428375,97 | 2201029,38 | Метод спутниковых геодезических измерений (определений); 0,10 | — |
| 436 | 428330,96 | 2201033,38 | Метод спутниковых геодезических измерений (определений); 0,10 | — |
| 437 | 428279,32 | 2201048,26 | Метод спутниковых геодезических измерений (определений); 0,10 | — |
| 438 | 428257,56 | 2201059,76 | Метод спутниковых геодезических измерений (определений); 0,10 | — |
| 439 | 428233,68 | 2201079,64 | Метод спутниковых геодезических измерений (определений); 0,10 | — |
| 440 | 428207,30 | 2201106,65 | Метод спутниковых геодезических измерений (определений); 0,10 | — |
| 441 | 428160,17 | 2201144,29 | Метод спутниковых геодезических измерений (определений); 0,10 | — |
| 442 | 428134,53 | 2201156,66 | Метод спутниковых геодезических измерений (определений); 0,10 | — |
| 443 | 428104,40 | 2201176,29 | Метод спутниковых геодезических измерений (определений); 0,10 | — |
| 444 | 428071,02 | 2201213,55 | Метод спутниковых геодезических измерений (определений); 0,10 | — |
| 445 | 428063,88 | 2201218,93 | Метод спутниковых геодезических измерений (определений); 0,10 | — |
| 446 | 428048,12 | 2201227,47 | Метод спутниковых геодезических измерений (определений); 0,10 | — |
| 447 | 428041,37 | 2201228,88 | Метод спутниковых геодезических измерений (определений); 0,10 | — |
| 448 | 428031,88 | 2201233,06 | Метод спутниковых геодезических измерений (определений); 0,10 | — |
| 449 | 428013,19 | 2201236,52 | Метод спутниковых геодезических измерений (определений); 0,10 | — |

| 1 | 2 | 3 | 4 | 5 |
|-----|-----------|------------|---|---|
| 450 | 427976,92 | 2201240,74 | Метод спутниковых геодезических измерений (определений); 0,10 | — |
| 451 | 427977,37 | 2201227,06 | Метод спутниковых геодезических измерений (определений); 0,10 | — |
| 452 | 427937,23 | 2201214,80 | Метод спутниковых геодезических измерений (определений); 0,10 | — |
| 453 | 427859,71 | 2201203,05 | Метод спутниковых геодезических измерений (определений); 0,10 | — |
| 454 | 427827,71 | 2201213,80 | Метод спутниковых геодезических измерений (определений); 0,10 | — |
| 455 | 427805,20 | 2201246,06 | Метод спутниковых геодезических измерений (определений); 0,10 | — |
| 456 | 427800,70 | 2201304,08 | Метод спутниковых геодезических измерений (определений); 0,10 | — |
| 457 | 427849,59 | 2201358,57 | Метод спутниковых геодезических измерений (определений); 0,10 | — |
| 458 | 427868,26 | 2201480,02 | Метод спутниковых геодезических измерений (определений); 0,10 | — |
| 459 | 427834,33 | 2201513,63 | Метод спутниковых геодезических измерений (определений); 0,10 | — |
| 460 | 427786,45 | 2201541,14 | Метод спутниковых геодезических измерений (определений); 0,10 | — |
| 461 | 427713,93 | 2201553,39 | Метод спутниковых геодезических измерений (определений); 0,10 | — |
| 462 | 427694,43 | 2201560,61 | Метод спутниковых геодезических измерений (определений); 0,10 | — |
| 463 | 427658,11 | 2201558,50 | Метод спутниковых геодезических измерений (определений); 0,10 | — |
| 464 | 427640,84 | 2201545,86 | Метод спутниковых геодезических измерений (определений); 0,10 | — |
| 465 | 427619,62 | 2201476,56 | Метод спутниковых геодезических измерений (определений); 0,10 | — |
| 466 | 427529,64 | 2201488,33 | Метод спутниковых геодезических измерений (определений); 0,10 | — |
| 467 | 427503,69 | 2201512,26 | Метод спутниковых геодезических измерений (определений); 0,10 | — |
| 468 | 427391,17 | 2201621,09 | Метод спутниковых геодезических измерений (определений); 0,10 | — |
| 469 | 427392,54 | 2201633,62 | Метод спутниковых геодезических измерений (определений); 0,10 | — |
| 470 | 427435,03 | 2201697,49 | Метод спутниковых геодезических измерений (определений); 0,10 | — |
| 471 | 427435,85 | 2201715,83 | Метод спутниковых геодезических измерений (определений); 0,10 | — |
| 472 | 427414,70 | 2201749,26 | Метод спутниковых геодезических измерений (определений); 0,10 | — |
| 473 | 427452,32 | 2201788,52 | Метод спутниковых геодезических измерений (определений); 0,10 | — |
| 474 | 427531,23 | 2201762,01 | Метод спутниковых геодезических измерений (определений); 0,10 | — |
| 475 | 427552,48 | 2201781,92 | Метод спутниковых геодезических измерений (определений); 0,10 | — |
| 476 | 427588,14 | 2201801,37 | Метод спутниковых геодезических измерений (определений); 0,10 | — |
| 477 | 427545,85 | 2201862,35 | Метод спутниковых геодезических измерений (определений); 0,10 | — |
| 478 | 427519,30 | 2201884,56 | Метод спутниковых геодезических измерений (определений); 0,10 | — |
| 479 | 427496,52 | 2201889,20 | Метод спутниковых геодезических измерений (определений); 0,10 | — |

| 1 | 2 | 3 | 4 | 5 |
|-----|-----------|------------|---|---|
| 480 | 427464,66 | 2201888,62 | Метод спутниковых геодезических измерений (определений); 0,10 | — |
| 481 | 427446,05 | 2201918,72 | Метод спутниковых геодезических измерений (определений); 0,10 | — |
| 482 | 427471,78 | 2201948,87 | Метод спутниковых геодезических измерений (определений); 0,10 | — |
| 483 | 427444,68 | 2201980,88 | Метод спутниковых геодезических измерений (определений); 0,10 | — |
| 484 | 427447,37 | 2201998,96 | Метод спутниковых геодезических измерений (определений); 0,10 | — |
| 485 | 427429,36 | 2202022,76 | Метод спутниковых геодезических измерений (определений); 0,10 | — |
| 486 | 427408,85 | 2202037,76 | Метод спутниковых геодезических измерений (определений); 0,10 | — |
| 487 | 427386,87 | 2202030,53 | Метод спутниковых геодезических измерений (определений); 0,10 | — |
| 488 | 427364,27 | 2202022,21 | Метод спутниковых геодезических измерений (определений); 0,10 | — |
| 489 | 427339,88 | 2202052,25 | Метод спутниковых геодезических измерений (определений); 0,10 | — |
| 490 | 427392,35 | 2202097,98 | Метод спутниковых геодезических измерений (определений); 0,10 | — |
| 491 | 427357,83 | 2202130,11 | Метод спутниковых геодезических измерений (определений); 0,10 | — |
| 492 | 427282,05 | 2202215,51 | Метод спутниковых геодезических измерений (определений); 0,10 | — |
| 493 | 427226,05 | 2202254,60 | Метод спутниковых геодезических измерений (определений); 0,10 | — |
| 494 | 427184,55 | 2202213,55 | Метод спутниковых геодезических измерений (определений); 0,10 | — |
| 495 | 427146,79 | 2202246,81 | Метод спутниковых геодезических измерений (определений); 0,10 | — |
| 496 | 427178,37 | 2202294,17 | Метод спутниковых геодезических измерений (определений); 0,10 | — |
| 497 | 427092,18 | 2202362,45 | Метод спутниковых геодезических измерений (определений); 0,10 | — |
| 498 | 427080,86 | 2202362,46 | Метод спутниковых геодезических измерений (определений); 0,10 | — |
| 499 | 427047,26 | 2202325,33 | Метод спутниковых геодезических измерений (определений); 0,10 | — |
| 500 | 427002,50 | 2202362,34 | Метод спутниковых геодезических измерений (определений); 0,10 | — |
| 501 | 427026,51 | 2202396,85 | Метод спутниковых геодезических измерений (определений); 0,10 | — |
| 502 | 427009,50 | 2202411,10 | Метод спутниковых геодезических измерений (определений); 0,10 | — |
| 503 | 426968,49 | 2202339,83 | Метод спутниковых геодезических измерений (определений); 0,10 | — |
| 504 | 426927,98 | 2202336,33 | Метод спутниковых геодезических измерений (определений); 0,10 | — |
| 505 | 426896,72 | 2202285,32 | Метод спутниковых геодезических измерений (определений); 0,10 | — |
| 506 | 426875,22 | 2202229,06 | Метод спутниковых геодезических измерений (определений); 0,10 | — |
| 507 | 426916,98 | 2202223,31 | Метод спутниковых геодезических измерений (определений); 0,10 | — |
| 508 | 426946,99 | 2202233,31 | Метод спутниковых геодезических измерений (определений); 0,10 | — |
| 509 | 426978,49 | 2202232,31 | Метод спутниковых геодезических измерений (определений); 0,10 | — |

| 1 | 2 | 3 | 4 | 5 |
|-----|-----------|------------|---|---|
| 510 | 427000,00 | 2202224,06 | Метод спутниковых геодезических измерений (определений); 0,10 | — |
| 511 | 427020,51 | 2202218,55 | Метод спутниковых геодезических измерений (определений); 0,10 | — |
| 512 | 427036,76 | 2202218,05 | Метод спутниковых геодезических измерений (определений); 0,10 | — |
| 513 | 427048,51 | 2202209,80 | Метод спутниковых геодезических измерений (определений); 0,10 | — |
| 514 | 427057,76 | 2202188,05 | Метод спутниковых геодезических измерений (определений); 0,10 | — |
| 515 | 427057,51 | 2202169,79 | Метод спутниковых геодезических измерений (определений); 0,10 | — |
| 516 | 427049,26 | 2202157,29 | Метод спутниковых геодезических измерений (определений); 0,10 | — |
| 517 | 427050,01 | 2202132,53 | Метод спутниковых геодезических измерений (определений); 0,10 | — |
| 518 | 427065,02 | 2202114,03 | Метод спутниковых геодезических измерений (определений); 0,10 | — |
| 519 | 427086,52 | 2202040,76 | Метод спутниковых геодезических измерений (определений); 0,10 | — |
| 520 | 427120,28 | 2202001,00 | Метод спутниковых геодезических измерений (определений); 0,10 | — |
| 521 | 427136,59 | 2201991,01 | Метод спутниковых геодезических измерений (определений); 0,10 | — |
| 522 | 427154,68 | 2201987,42 | Метод спутниковых геодезических измерений (определений); 0,10 | — |
| 523 | 427195,04 | 2201965,37 | Метод спутниковых геодезических измерений (определений); 0,10 | — |
| 524 | 427208,11 | 2201952,37 | Метод спутниковых геодезических измерений (определений); 0,10 | — |
| 525 | 427206,68 | 2201940,99 | Метод спутниковых геодезических измерений (определений); 0,10 | — |
| 526 | 427199,01 | 2201929,76 | Метод спутниковых геодезических измерений (определений); 0,10 | — |
| 527 | 427198,28 | 2201915,26 | Метод спутниковых геодезических измерений (определений); 0,10 | — |
| 528 | 427215,56 | 2201884,48 | Метод спутниковых геодезических измерений (определений); 0,10 | — |
| 529 | 427216,37 | 2201871,57 | Метод спутниковых геодезических измерений (определений); 0,10 | — |
| 530 | 427209,25 | 2201851,43 | Метод спутниковых геодезических измерений (определений); 0,10 | — |
| 531 | 427211,05 | 2201829,83 | Метод спутниковых геодезических измерений (определений); 0,10 | — |
| 532 | 427217,81 | 2201823,22 | Метод спутниковых геодезических измерений (определений); 0,10 | — |
| 533 | 427238,65 | 2201812,98 | Метод спутниковых геодезических измерений (определений); 0,10 | — |
| 534 | 427254,71 | 2201792,22 | Метод спутниковых геодезических измерений (определений); 0,10 | — |
| 535 | 427282,42 | 2201765,34 | Метод спутниковых геодезических измерений (определений); 0,10 | — |
| 536 | 427303,70 | 2201755,55 | Метод спутниковых геодезических измерений (определений); 0,10 | — |
| 537 | 427332,93 | 2201752,31 | Метод спутниковых геодезических измерений (определений); 0,10 | — |
| 538 | 427390,05 | 2201726,44 | Метод спутниковых геодезических измерений (определений); 0,10 | — |
| 539 | 427401,10 | 2201714,31 | Метод спутниковых геодезических измерений (определений); 0,10 | — |

| 1 | 2 | 3 | 4 | 5 |
|-----|-----------|------------|---|---|
| 540 | 427400,81 | 2201700,71 | Метод спутниковых геодезических измерений (определений); 0,10 | — |
| 541 | 427395,81 | 2201689,73 | Метод спутниковых геодезических измерений (определений); 0,10 | — |
| 542 | 427385,18 | 2201683,60 | Метод спутниковых геодезических измерений (определений); 0,10 | — |
| 543 | 427372,94 | 2201682,57 | Метод спутниковых геодезических измерений (определений); 0,10 | — |
| 544 | 427366,38 | 2201690,74 | Метод спутниковых геодезических измерений (определений); 0,10 | — |
| 545 | 427361,96 | 2201687,35 | Метод спутниковых геодезических измерений (определений); 0,10 | — |
| 546 | 427362,65 | 2201665,96 | Метод спутниковых геодезических измерений (определений); 0,10 | — |
| 547 | 427356,57 | 2201631,57 | Метод спутниковых геодезических измерений (определений); 0,10 | — |
| 548 | 427359,58 | 2201602,41 | Метод спутниковых геодезических измерений (определений); 0,10 | — |
| 549 | 427368,72 | 2201582,46 | Метод спутниковых геодезических измерений (определений); 0,10 | — |
| 550 | 427384,92 | 2201568,16 | Метод спутниковых геодезических измерений (определений); 0,10 | — |
| 551 | 427409,53 | 2201559,97 | Метод спутниковых геодезических измерений (определений); 0,10 | — |
| 552 | 427433,30 | 2201546,86 | Метод спутниковых геодезических измерений (определений); 0,10 | — |
| 553 | 427479,02 | 2201503,70 | Метод спутниковых геодезических измерений (определений); 0,10 | — |
| 554 | 427503,38 | 2201473,37 | Метод спутниковых геодезических измерений (определений); 0,10 | — |
| 555 | 427507,61 | 2201462,39 | Метод спутниковых геодезических измерений (определений); 0,10 | — |
| 556 | 427544,18 | 2201437,08 | Метод спутниковых геодезических измерений (определений); 0,10 | — |
| 557 | 427572,87 | 2201412,23 | Метод спутниковых геодезических измерений (определений); 0,10 | — |
| 558 | 427628,80 | 2201379,31 | Метод спутниковых геодезических измерений (определений); 0,10 | — |
| 559 | 427643,20 | 2201379,31 | Метод спутниковых геодезических измерений (определений); 0,10 | — |
| 560 | 427656,71 | 2201371,08 | Метод спутниковых геодезических измерений (определений); 0,10 | — |
| 561 | 427679,52 | 2201370,54 | Метод спутниковых геодезических измерений (определений); 0,10 | — |
| 562 | 427707,05 | 2201354,24 | Метод спутниковых геодезических измерений (определений); 0,10 | — |
| 563 | 427727,62 | 2201341,98 | Метод спутниковых геодезических измерений (определений); 0,10 | — |
| 564 | 427743,01 | 2201331,69 | Метод спутниковых геодезических измерений (определений); 0,10 | — |
| 565 | 427755,88 | 2201316,89 | Метод спутниковых геодезических измерений (определений); 0,10 | — |
| 566 | 427771,33 | 2201296,48 | Метод спутниковых геодезических измерений (определений); 0,10 | — |
| 567 | 427745,10 | 2201277,62 | Метод спутниковых геодезических измерений (определений); 0,10 | — |
| 568 | 427754,06 | 2201220,06 | Метод спутниковых геодезических измерений (определений); 0,10 | — |
| 569 | 427758,19 | 2201201,18 | Метод спутниковых геодезических измерений (определений); 0,10 | — |

| 1 | 2 | 3 | 4 | 5 |
|-----|-----------|------------|---|---|
| 570 | 427768,44 | 2201188,30 | Метод спутниковых геодезических измерений (определений); 0,10 | — |
| 571 | 427779,69 | 2201180,42 | Метод спутниковых геодезических измерений (определений); 0,10 | — |
| 572 | 427841,84 | 2201158,54 | Метод спутниковых геодезических измерений (определений); 0,10 | — |
| 573 | 427891,47 | 2201159,54 | Метод спутниковых геодезических измерений (определений); 0,10 | — |
| 574 | 427914,73 | 2201170,42 | Метод спутниковых геодезических измерений (определений); 0,10 | — |
| 575 | 427930,86 | 2201167,42 | Метод спутниковых геодезических измерений (определений); 0,10 | — |
| 576 | 427937,11 | 2201170,67 | Метод спутниковых геодезических измерений (определений); 0,10 | — |
| 577 | 427949,74 | 2201168,17 | Метод спутниковых геодезических измерений (определений); 0,10 | — |
| 578 | 427953,36 | 2201157,04 | Метод спутниковых геодезических измерений (определений); 0,10 | — |
| 579 | 427950,49 | 2201140,54 | Метод спутниковых геодезических измерений (определений); 0,10 | — |
| 580 | 427955,24 | 2201132,41 | Метод спутниковых геодезических измерений (определений); 0,10 | — |
| 581 | 427963,74 | 2201132,03 | Метод спутниковых геодезических измерений (определений); 0,10 | — |
| 582 | 427971,99 | 2201136,16 | Метод спутниковых геодезических измерений (определений); 0,10 | — |
| 583 | 428009,13 | 2201169,79 | Метод спутниковых геодезических измерений (определений); 0,10 | — |
| 584 | 428026,60 | 2201176,69 | Метод спутниковых геодезических измерений (определений); 0,10 | — |
| 585 | 428046,01 | 2201171,04 | Метод спутниковых геодезических измерений (определений); 0,10 | — |
| 586 | 428056,76 | 2201183,17 | Метод спутниковых геодезических измерений (определений); 0,10 | — |
| 587 | 428063,27 | 2201178,67 | Метод спутниковых геодезических измерений (определений); 0,10 | — |
| 588 | 428068,27 | 2201159,04 | Метод спутниковых геодезических измерений (определений); 0,10 | — |
| 589 | 428076,27 | 2201144,54 | Метод спутниковых геодезических измерений (определений); 0,10 | — |
| 590 | 428080,65 | 2201123,91 | Метод спутниковых геодезических измерений (определений); 0,10 | — |
| 591 | 428128,66 | 2201088,15 | Метод спутниковых геодезических измерений (определений); 0,10 | — |
| 592 | 428122,03 | 2201071,27 | Метод спутниковых геодезических измерений (определений); 0,10 | — |
| 593 | 428157,54 | 2201040,76 | Метод спутниковых геодезических измерений (определений); 0,10 | — |
| 594 | 428163,79 | 2201026,01 | Метод спутниковых геодезических измерений (определений); 0,10 | — |
| 595 | 428175,29 | 2201016,50 | Метод спутниковых геодезических измерений (определений); 0,10 | — |
| 596 | 428193,42 | 2201015,25 | Метод спутниковых геодезических измерений (определений); 0,10 | — |
| 597 | 428235,93 | 2201000,25 | Метод спутниковых геодезических измерений (определений); 0,10 | — |
| 598 | 428307,83 | 2200983,00 | Метод спутниковых геодезических измерений (определений); 0,10 | — |
| 599 | 428428,23 | 2200965,37 | Метод спутниковых геодезических измерений (определений); 0,10 | — |

| 1 | 2 | 3 | 4 | 5 |
|-----|-----------|------------|---|---|
| 600 | 428433,73 | 2200952,86 | Метод спутниковых геодезических измерений (определений); 0,10 | — |
| 601 | 428508,88 | 2200932,73 | Метод спутниковых геодезических измерений (определений); 0,10 | — |
| 602 | 428579,49 | 2200916,62 | Метод спутниковых геодезических измерений (определений); 0,10 | — |
| 603 | 428589,10 | 2200931,36 | Метод спутниковых геодезических измерений (определений); 0,10 | — |
| 604 | 428578,17 | 2200959,65 | Метод спутниковых геодезических измерений (определений); 0,10 | — |
| 605 | 428619,40 | 2200999,00 | Метод спутниковых геодезических измерений (определений); 0,10 | — |
| 606 | 428623,78 | 2201010,88 | Метод спутниковых геодезических измерений (определений); 0,10 | — |
| 607 | 428630,78 | 2201018,38 | Метод спутниковых геодезических измерений (определений); 0,10 | — |
| 608 | 428663,04 | 2201030,26 | Метод спутниковых геодезических измерений (определений); 0,10 | — |
| 609 | 428684,17 | 2201032,51 | Метод спутниковых геодезических измерений (определений); 0,10 | — |
| 610 | 428703,18 | 2201027,76 | Метод спутниковых геодезических измерений (определений); 0,10 | — |
| 611 | 428704,18 | 2200992,87 | Метод спутниковых геодезических измерений (определений); 0,10 | — |
| 612 | 428712,93 | 2200991,12 | Метод спутниковых геодезических измерений (определений); 0,10 | — |
| 613 | 428720,18 | 2201003,00 | Метод спутниковых геодезических измерений (определений); 0,10 | — |
| 614 | 428731,58 | 2201004,24 | Метод спутниковых геодезических измерений (определений); 0,10 | — |
| 615 | 428742,19 | 2201000,25 | Метод спутниковых геодезических измерений (определений); 0,10 | — |
| 616 | 428746,69 | 2200953,36 | Метод спутниковых геодезических измерений (определений); 0,10 | — |
| 617 | 428776,69 | 2200928,61 | Метод спутниковых геодезических измерений (определений); 0,10 | — |
| 618 | 428799,82 | 2200897,85 | Метод спутниковых геодезических измерений (определений); 0,10 | — |
| 619 | 428807,08 | 2200896,85 | Метод спутниковых геодезических измерений (определений); 0,10 | — |
| 620 | 428812,33 | 2200901,23 | Метод спутниковых геодезических измерений (определений); 0,10 | — |
| 621 | 428831,56 | 2200934,98 | Метод спутниковых геодезических измерений (определений); 0,10 | — |
| 622 | 428856,96 | 2200944,24 | Метод спутниковых геодезических измерений (определений); 0,10 | — |
| 623 | 428893,22 | 2200994,62 | Метод спутниковых геодезических измерений (определений); 0,10 | — |
| 624 | 428883,60 | 2201023,63 | Метод спутниковых геодезических измерений (определений); 0,10 | — |
| 625 | 428881,60 | 2201045,76 | Метод спутниковых геодезических измерений (определений); 0,10 | — |
| 626 | 428888,97 | 2201064,02 | Метод спутниковых геодезических измерений (определений); 0,10 | — |
| 627 | 428911,73 | 2201083,77 | Метод спутниковых геодезических измерений (определений); 0,10 | — |
| 628 | 428931,23 | 2201087,52 | Метод спутниковых геодезических измерений (определений); 0,10 | — |
| 629 | 428947,74 | 2201084,02 | Метод спутниковых геодезических измерений (определений); 0,10 | — |

| 1 | 2 | 3 | 4 | 5 |
|-----|-----------|------------|---|---|
| 630 | 428963,74 | 2201069,02 | Метод спутниковых геодезических измерений (определений); 0,10 | — |
| 631 | 428972,24 | 2201043,76 | Метод спутниковых геодезических измерений (определений); 0,10 | — |
| 632 | 428969,99 | 2201029,76 | Метод спутниковых геодезических измерений (определений); 0,10 | — |
| 633 | 428977,49 | 2201012,50 | Метод спутниковых геодезических измерений (определений); 0,10 | — |
| 634 | 428994,37 | 2200999,62 | Метод спутниковых геодезических измерений (определений); 0,10 | — |
| 635 | 428991,50 | 2200983,87 | Метод спутниковых геодезических измерений (определений); 0,10 | — |
| 636 | 429028,26 | 2200936,36 | Метод спутниковых геодезических измерений (определений); 0,10 | — |
| 637 | 429025,76 | 2200879,97 | Метод спутниковых геодезических измерений (определений); 0,10 | — |
| 638 | 429034,26 | 2200877,34 | Метод спутниковых геодезических измерений (определений); 0,10 | — |
| 639 | 429058,01 | 2200899,97 | Метод спутниковых геодезических измерений (определений); 0,10 | — |
| 640 | 429093,40 | 2200902,85 | Метод спутниковых геодезических измерений (определений); 0,10 | — |
| 641 | 429114,03 | 2200910,73 | Метод спутниковых геодезических измерений (определений); 0,10 | — |
| 642 | 429135,28 | 2200924,61 | Метод спутниковых геодезических измерений (определений); 0,10 | — |
| 643 | 429173,79 | 2200920,98 | Метод спутниковых геодезических измерений (определений); 0,10 | — |
| 644 | 429176,67 | 2200966,62 | Метод спутниковых геодезических измерений (определений); 0,10 | — |
| 645 | 429194,80 | 2201000,50 | Метод спутниковых геодезических измерений (определений); 0,10 | — |
| 646 | 429209,46 | 2201017,11 | Метод спутниковых геодезических измерений (определений); 0,10 | — |
| 647 | 429242,11 | 2201036,08 | Метод спутниковых геодезических измерений (определений); 0,10 | — |
| 648 | 429274,02 | 2201039,51 | Метод спутниковых геодезических измерений (определений); 0,10 | — |
| 649 | 429325,86 | 2201047,14 | Метод спутниковых геодезических измерений (определений); 0,10 | — |
| 650 | 429343,07 | 2201057,07 | Метод спутниковых геодезических измерений (определений); 0,10 | — |
| 651 | 429364,07 | 2201129,17 | Метод спутниковых геодезических измерений (определений); 0,10 | — |
| 652 | 429382,00 | 2201199,47 | Метод спутниковых геодезических измерений (определений); 0,10 | — |
| 653 | 429382,12 | 2201230,97 | Метод спутниковых геодезических измерений (определений); 0,10 | — |
| 654 | 429366,02 | 2201286,72 | Метод спутниковых геодезических измерений (определений); 0,10 | — |
| 655 | 429368,46 | 2201308,93 | Метод спутниковых геодезических измерений (определений); 0,10 | — |
| 656 | 429434,45 | 2201351,42 | Метод спутниковых геодезических измерений (определений); 0,10 | — |
| 657 | 429452,64 | 2201352,04 | Метод спутниковых геодезических измерений (определений); 0,10 | — |
| 658 | 429463,42 | 2201338,83 | Метод спутниковых геодезических измерений (определений); 0,10 | — |
| 659 | 429476,46 | 2201274,15 | Метод спутниковых геодезических измерений (определений); 0,10 | — |

| 1 | 2 | 3 | 4 | 5 |
|-----|-----------|------------|---|---|
| 660 | 429498,41 | 2201252,61 | Метод спутниковых геодезических измерений (определений); 0,10 | — |
| 661 | 429517,77 | 2201223,95 | Метод спутниковых геодезических измерений (определений); 0,10 | — |
| 662 | 429526,19 | 2201177,87 | Метод спутниковых геодезических измерений (определений); 0,10 | — |
| 663 | 429519,78 | 2201152,51 | Метод спутниковых геодезических измерений (определений); 0,10 | — |
| 664 | 429432,98 | 2200947,49 | Метод спутниковых геодезических измерений (определений); 0,10 | — |
| 665 | 429431,48 | 2200934,11 | Метод спутниковых геодезических измерений (определений); 0,10 | — |
| 666 | 429456,11 | 2200873,97 | Метод спутниковых геодезических измерений (определений); 0,10 | — |
| 667 | 429470,24 | 2200860,09 | Метод спутниковых геодезических измерений (определений); 0,10 | — |
| 668 | 429492,87 | 2200847,46 | Метод спутниковых геодезических измерений (определений); 0,10 | — |
| 669 | 429511,38 | 2200847,71 | Метод спутниковых геодезических измерений (определений); 0,10 | — |
| 670 | 429525,38 | 2200850,46 | Метод спутниковых геодезических измерений (определений); 0,10 | — |
| 671 | 429540,89 | 2200857,34 | Метод спутниковых геодезических измерений (определений); 0,10 | — |
| 672 | 429560,89 | 2200870,34 | Метод спутниковых геодезических измерений (определений); 0,10 | — |
| 673 | 429569,77 | 2200870,84 | Метод спутниковых геодезических измерений (определений); 0,10 | — |
| 674 | 429587,52 | 2200860,59 | Метод спутниковых геодезических измерений (определений); 0,10 | — |
| 344 | 429629,03 | 2200835,83 | Метод спутниковых геодезических измерений (определений); 0,10 | — |
| 675 | 428656,49 | 2203327,14 | Метод спутниковых геодезических измерений (определений); 0,10 | — |
| 676 | 428657,74 | 2203487,35 | Метод спутниковых геодезических измерений (определений); 0,10 | — |
| 677 | 428615,64 | 2203537,29 | Метод спутниковых геодезических измерений (определений); 0,10 | — |
| 678 | 428519,23 | 2203607,03 | Метод спутниковых геодезических измерений (определений); 0,10 | — |
| 679 | 428476,91 | 2203671,65 | Метод спутниковых геодезических измерений (определений); 0,10 | — |
| 680 | 428468,93 | 2203722,97 | Метод спутниковых геодезических измерений (определений); 0,10 | — |
| 681 | 428478,79 | 2203749,46 | Метод спутниковых геодезических измерений (определений); 0,10 | — |
| 682 | 428508,86 | 2203754,21 | Метод спутниковых геодезических измерений (определений); 0,10 | — |
| 683 | 428560,41 | 2203718,29 | Метод спутниковых геодезических измерений (определений); 0,10 | — |
| 684 | 428634,39 | 2203658,92 | Метод спутниковых геодезических измерений (определений); 0,10 | — |
| 685 | 428704,22 | 2203645,88 | Метод спутниковых геодезических измерений (определений); 0,10 | — |
| 686 | 428742,99 | 2203669,30 | Метод спутниковых геодезических измерений (определений); 0,10 | — |
| 687 | 428782,83 | 2203737,16 | Метод спутниковых геодезических измерений (определений); 0,10 | — |

| 1 | 2 | 3 | 4 | 5 |
|-----|-----------|------------|---|---|
| 688 | 428797,35 | 2203816,36 | Метод спутниковых геодезических измерений (определений); 0,10 | — |
| 689 | 428794,80 | 2203917,67 | Метод спутниковых геодезических измерений (определений); 0,10 | — |
| 690 | 428792,17 | 2203981,95 | Метод спутниковых геодезических измерений (определений); 0,10 | — |
| 691 | 428828,01 | 2203980,24 | Метод спутниковых геодезических измерений (определений); 0,10 | — |
| 692 | 428862,58 | 2203976,27 | Метод спутниковых геодезических измерений (определений); 0,10 | — |
| 693 | 428902,23 | 2204025,77 | Метод спутниковых геодезических измерений (определений); 0,10 | — |
| 694 | 428925,66 | 2204115,18 | Метод спутниковых геодезических измерений (определений); 0,10 | — |
| 695 | 428922,60 | 2204210,21 | Метод спутниковых геодезических измерений (определений); 0,10 | — |
| 696 | 428780,30 | 2204243,86 | Метод спутниковых геодезических измерений (определений); 0,10 | — |
| 697 | 428757,87 | 2204246,32 | Метод спутниковых геодезических измерений (определений); 0,10 | — |
| 698 | 428470,85 | 2204295,08 | Метод спутниковых геодезических измерений (определений); 0,10 | — |
| 699 | 428160,56 | 2204359,60 | Метод спутниковых геодезических измерений (определений); 0,10 | — |
| 700 | 428006,10 | 2204403,57 | Метод спутниковых геодезических измерений (определений); 0,10 | — |
| 701 | 427989,92 | 2204410,48 | Метод спутниковых геодезических измерений (определений); 0,10 | — |
| 702 | 427981,61 | 2204421,66 | Метод спутниковых геодезических измерений (определений); 0,10 | — |
| 703 | 427980,15 | 2204436,50 | Метод спутниковых геодезических измерений (определений); 0,10 | — |
| 704 | 428002,36 | 2204474,39 | Метод спутниковых геодезических измерений (определений); 0,10 | — |
| 705 | 428117,93 | 2204627,69 | Метод спутниковых геодезических измерений (определений); 0,10 | — |
| 706 | 428142,23 | 2204671,01 | Метод спутниковых геодезических измерений (определений); 0,10 | — |
| 707 | 428153,95 | 2204706,09 | Метод спутниковых геодезических измерений (определений); 0,10 | — |
| 708 | 428125,07 | 2204710,54 | Метод спутниковых геодезических измерений (определений); 0,10 | — |
| 709 | 428012,72 | 2204624,64 | Метод спутниковых геодезических измерений (определений); 0,10 | — |
| 710 | 427938,91 | 2204551,55 | Метод спутниковых геодезических измерений (определений); 0,10 | — |
| 711 | 427900,20 | 2204542,08 | Метод спутниковых геодезических измерений (определений); 0,10 | — |
| 712 | 427868,65 | 2204549,50 | Метод спутниковых геодезических измерений (определений); 0,10 | — |
| 713 | 427848,77 | 2204538,71 | Метод спутниковых геодезических измерений (определений); 0,10 | — |
| 714 | 427809,64 | 2204433,33 | Метод спутниковых геодезических измерений (определений); 0,10 | — |
| 715 | 427790,32 | 2204422,09 | Метод спутниковых геодезических измерений (определений); 0,10 | — |
| 716 | 427758,85 | 2204432,18 | Метод спутниковых геодезических измерений (определений); 0,10 | — |
| 717 | 427753,75 | 2204427,90 | Метод спутниковых геодезических измерений (определений); 0,10 | — |

| 1 | 2 | 3 | 4 | 5 |
|-----|-----------|------------|---|---|
| 718 | 427752,86 | 2204381,59 | Метод спутниковых геодезических измерений (определений); 0,10 | — |
| 719 | 427738,68 | 2204323,51 | Метод спутниковых геодезических измерений (определений); 0,10 | — |
| 720 | 427703,92 | 2204282,43 | Метод спутниковых геодезических измерений (определений); 0,10 | — |
| 721 | 427621,43 | 2204297,59 | Метод спутниковых геодезических измерений (определений); 0,10 | — |
| 722 | 427607,07 | 2204324,62 | Метод спутниковых геодезических измерений (определений); 0,10 | — |
| 723 | 427608,83 | 2204363,57 | Метод спутниковых геодезических измерений (определений); 0,10 | — |
| 724 | 427604,99 | 2204365,86 | Метод спутниковых геодезических измерений (определений); 0,10 | — |
| 725 | 427577,51 | 2204359,12 | Метод спутниковых геодезических измерений (определений); 0,10 | — |
| 726 | 427570,26 | 2204347,33 | Метод спутниковых геодезических измерений (определений); 0,10 | — |
| 727 | 427571,91 | 2204298,47 | Метод спутниковых геодезических измерений (определений); 0,10 | — |
| 728 | 427559,89 | 2204243,89 | Метод спутниковых геодезических измерений (определений); 0,10 | — |
| 729 | 427540,26 | 2204222,68 | Метод спутниковых геодезических измерений (определений); 0,10 | — |
| 730 | 427447,39 | 2204248,16 | Метод спутниковых геодезических измерений (определений); 0,10 | — |
| 731 | 427444,41 | 2203661,21 | Метод спутниковых геодезических измерений (определений); 0,10 | — |
| 732 | 427498,56 | 2203662,36 | Метод спутниковых геодезических измерений (определений); 0,10 | — |
| 733 | 427528,10 | 2203674,96 | Метод спутниковых геодезических измерений (определений); 0,10 | — |
| 734 | 427607,55 | 2203678,77 | Метод спутниковых геодезических измерений (определений); 0,10 | — |
| 735 | 427716,00 | 2203661,80 | Метод спутниковых геодезических измерений (определений); 0,10 | — |
| 736 | 427921,54 | 2203594,19 | Метод спутниковых геодезических измерений (определений); 0,10 | — |
| 737 | 428065,45 | 2203574,01 | Метод спутниковых геодезических измерений (определений); 0,10 | — |
| 738 | 428147,96 | 2203553,05 | Метод спутниковых геодезических измерений (определений); 0,10 | — |
| 739 | 428161,12 | 2203545,25 | Метод спутниковых геодезических измерений (определений); 0,10 | — |
| 740 | 428168,75 | 2203543,19 | Метод спутниковых геодезических измерений (определений); 0,10 | — |
| 741 | 428210,11 | 2203543,66 | Метод спутниковых геодезических измерений (определений); 0,10 | — |
| 742 | 428280,86 | 2203532,15 | Метод спутниковых геодезических измерений (определений); 0,10 | — |
| 743 | 428316,16 | 2203522,51 | Метод спутниковых геодезических измерений (определений); 0,10 | — |
| 744 | 428326,82 | 2203509,74 | Метод спутниковых геодезических измерений (определений); 0,10 | — |
| 745 | 428327,45 | 2203497,61 | Метод спутниковых геодезических измерений (определений); 0,10 | — |
| 746 | 428318,86 | 2203447,15 | Метод спутниковых геодезических измерений (определений); 0,10 | — |
| 747 | 428304,62 | 2203393,64 | Метод спутниковых геодезических измерений (определений); 0,10 | — |

| 1 | 2 | 3 | 4 | 5 |
|-----|-----------|------------|---|---|
| 748 | 428288,60 | 2203344,05 | Метод спутниковых геодезических измерений (определений); 0,10 | — |
| 749 | 428285,87 | 2203327,10 | Метод спутниковых геодезических измерений (определений); 0,10 | — |
| 750 | 428290,12 | 2203276,12 | Метод спутниковых геодезических измерений (определений); 0,10 | — |
| 751 | 428294,82 | 2203261,54 | Метод спутниковых геодезических измерений (определений); 0,10 | — |
| 752 | 428311,93 | 2203234,68 | Метод спутниковых геодезических измерений (определений); 0,10 | — |
| 753 | 428313,60 | 2203222,91 | Метод спутниковых геодезических измерений (определений); 0,10 | — |
| 754 | 428310,70 | 2203207,09 | Метод спутниковых геодезических измерений (определений); 0,10 | — |
| 755 | 428297,31 | 2203175,01 | Метод спутниковых геодезических измерений (определений); 0,10 | — |
| 756 | 428296,97 | 2203166,24 | Метод спутниковых геодезических измерений (определений); 0,10 | — |
| 757 | 428299,01 | 2203161,92 | Метод спутниковых геодезических измерений (определений); 0,10 | — |
| 758 | 428306,56 | 2203156,83 | Метод спутниковых геодезических измерений (определений); 0,10 | — |
| 759 | 428319,04 | 2203152,06 | Метод спутниковых геодезических измерений (определений); 0,10 | — |
| 760 | 428371,98 | 2203144,20 | Метод спутниковых геодезических измерений (определений); 0,10 | — |
| 761 | 428459,77 | 2203116,54 | Метод спутниковых геодезических измерений (определений); 0,10 | — |
| 762 | 428481,96 | 2203113,34 | Метод спутниковых геодезических измерений (определений); 0,10 | — |
| 763 | 428498,50 | 2203117,64 | Метод спутниковых геодезических измерений (определений); 0,10 | — |
| 764 | 428518,22 | 2203117,40 | Метод спутниковых геодезических измерений (определений); 0,10 | — |
| 765 | 428526,66 | 2203114,49 | Метод спутниковых геодезических измерений (определений); 0,10 | — |
| 766 | 428584,10 | 2203128,46 | Метод спутниковых геодезических измерений (определений); 0,10 | — |
| 767 | 428624,57 | 2203162,13 | Метод спутниковых геодезических измерений (определений); 0,10 | — |
| 768 | 428650,77 | 2203232,47 | Метод спутниковых геодезических измерений (определений); 0,10 | — |
| 675 | 428656,49 | 2203327,14 | Метод спутниковых геодезических измерений (определений); 0,10 | — |