



КУРСКАЯ ОБЛАСТЬ

ЗАКОН

О внесении изменений в отдельные законодательные акты Курской области

Принят Курской областной Думой

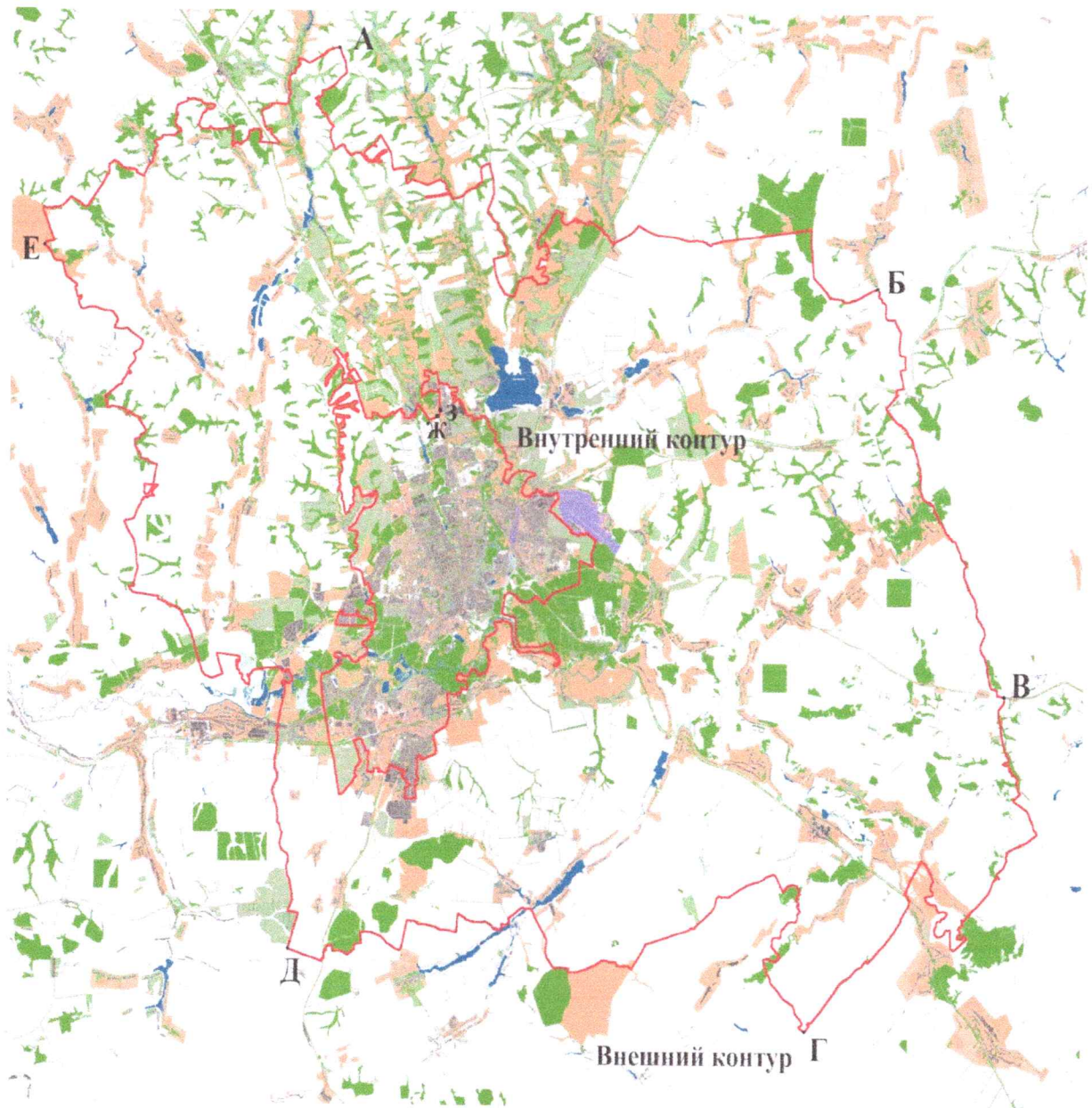
15 августа 2024 года

Статья 1.

Внести в Закон Курской области от 21 октября 2004 года № 48-ЗКО «О муниципальных образованиях Курской области» (газета «Курская правда» от 30 октября 2004 года № 214; от 22 января 2005 года № 10-14; от 2 августа 2005 года № 154; от 8 декабря 2005 года № 250; от 18 мая 2006 года № 70; от 27 апреля 2010 года № 46; от 14 сентября 2010 года № 106; от 23 декабря 2010 года № 153; от 3 сентября 2011 года № 105; официальный сайт Администрации Курской области <http://adm.rkursk.ru> от 10 июня 2014 года; от 8 ноября 2017 года; от 27 февраля 2018 года; от 23 мая 2019 года; сетевое издание «Региональное информационное агентство «Курск» <https://riakursk.ru> от 22 августа 2023 года) следующие изменения:

- 1) в абзаце шестом подпункта «б» пункта 3 статьи 4 слово «Кобыльский» заменить словом «Кобыльской»;
- 2) приложение № 11 изложить в новой редакции:

**«Карта-схема границ муниципального образования
«Курский район» Курской области**



ОПИСАНИЕ ГРАНИЦ

- От А до Е - внешний контур
- От А до Б - граница с Золотухинским районом Курской области
- От Б до В - граница с Щигровским районом Курской области
- От В до Г - граница с Солнцевским районом Курской области
- От Г до Д - граница с Медвенским районом Курской области
- От Д до Е - граница с Октябрьским районом Курской области
- От Е до А - граница с Фатежским районом Курской области
- От Ж до З - внутренний контур
- От Ж до З - граница с МО "Нижнемедведицкий сельсовет" Курского района Курской области
- От З до Ж - граница с МО "Город Курск"

Описание границ муниципального образования «Курский район» Курской области

Внешний контур.

От точки А до точки Б граница проходит по границе муниципального образования «Золотухинский район» Курской области в соответствии со сведениями, внесенными в ЕГРН (реестровый номер 46:00-3.51).

От точки Б до точки В граница проходит по границе муниципального образования «Щигровский район» Курской области в соответствии со сведениями, внесенными в ЕГРН (реестровый номер 46:00-3.180).

От точки В до точки Г граница проходит по границе муниципального образования «Солнцевский район» Курской области в соответствии со сведениями, внесенными в ЕГРН (реестровый номер 46:00-3.117).

От точки Г до точки Д граница проходит по границе муниципального образования «Медвенский район» Курской области в соответствии со сведениями, внесенными в ЕГРН (реестровый номер 46:00-3.26).

От точки Д до точки Е граница проходит по границе муниципального образования «Октябрьский район» Курской области в соответствии со сведениями, внесенными в ЕГРН (реестровый номер 46:00-3.40).

От точки Е до точки А граница проходит по границе муниципального образования «Фатежский район» Курской области в соответствии со сведениями, внесенными в ЕГРН (реестровый номер 46:00-3.131).

Внутренний контур.

От точки Ж граница идет в северном направлении по западной границе земельных участков с кадастровыми номерами 46:11:111802:1914 и 46:11:111802:1716, 46:11:11802:1715, затем граница огибает земельный участок с кадастровым номером 46:11:11802:1715 и идет в восточном направлении по северной границе земельного участка с кадастровым номером 46:11:11802:1715 протяженностью 36 м, включая земельные участки с кадастровыми номерами 46:11:11802:1715, 46:11:111802:1716, 46:11:111802:1914, 46:11:111802:1915, 46:11:111802:1336 в границы муниципального образования «Город Курск», до точки З.

От точки З до точки Ж муниципальное образование «Курский район» Курской области граничит с муниципальным образованием «Город Курск» в соответствии со сведениями, внесенными в ЕГРН (реестровый номер 46:00-3.1).».

Статья 2.

Внести в Закон Курской области от 1 декабря 2004 года № 60-ЗКО «О границах муниципальных образований Курской области» (газета «Курская правда» от 18 декабря 2004 года № 248; от 2 августа 2005 года № 154; от 8 декабря 2005 года № 250; от 18 мая 2006 года № 70; от 23 сентября 2009 года № 205-206; от 14 сентября 2010 года № 106; от 12 февраля 2011 года № 14; от 7 июня 2011 года № 64; от 3 сентября 2011 года № 105, официальный сайт

Администрации Курской области <http://adm.rkursk.ru> от 18 декабря 2012 года; от 10 июня 2014 года; от 22 июня 2015 года; от 1 апреля 2016 года; от 27 февраля 2018 года; от 24 ноября 2021 года; сетевое издание «Региональное информационное агентство «Курск» <https://riakursk.ru> от 20 июня 2023 года; от 22 августа 2023 года; от 12 апреля 2024 года) следующие изменения:

1) в статье 1:

а) в абзаце седьмом подпункта «б» пункта 3 слово «Кобыльский» заменить словом «Кобыльской»;

б) абзац одиннадцатый подпункта «а» пункта 28 после слов «д. Кунач,» дополнить словами «д. Колодезки,»;

2) в описании границ муниципального образования «Поселок Глушково» Глушковского района Курской области приложения № 31:

а) в абзаце втором слово «Кобыльский» заменить словом «Кобыльской»;

б) в абзаце пятом слово «Кобыльский» заменить словом «Кобыльской»;

в) в абзаце шестом слово «Кобыльский» заменить словом «Кобыльской»;

3) в описании границ муниципального образования «Званновский сельсовет» Глушковского района Курской области приложения № 36:

а) в абзаце втором слово «Кобыльский» заменить словом «Кобыльской»;

б) в абзаце четвертом слово «Кобыльский» заменить словом «Кобыльской»;

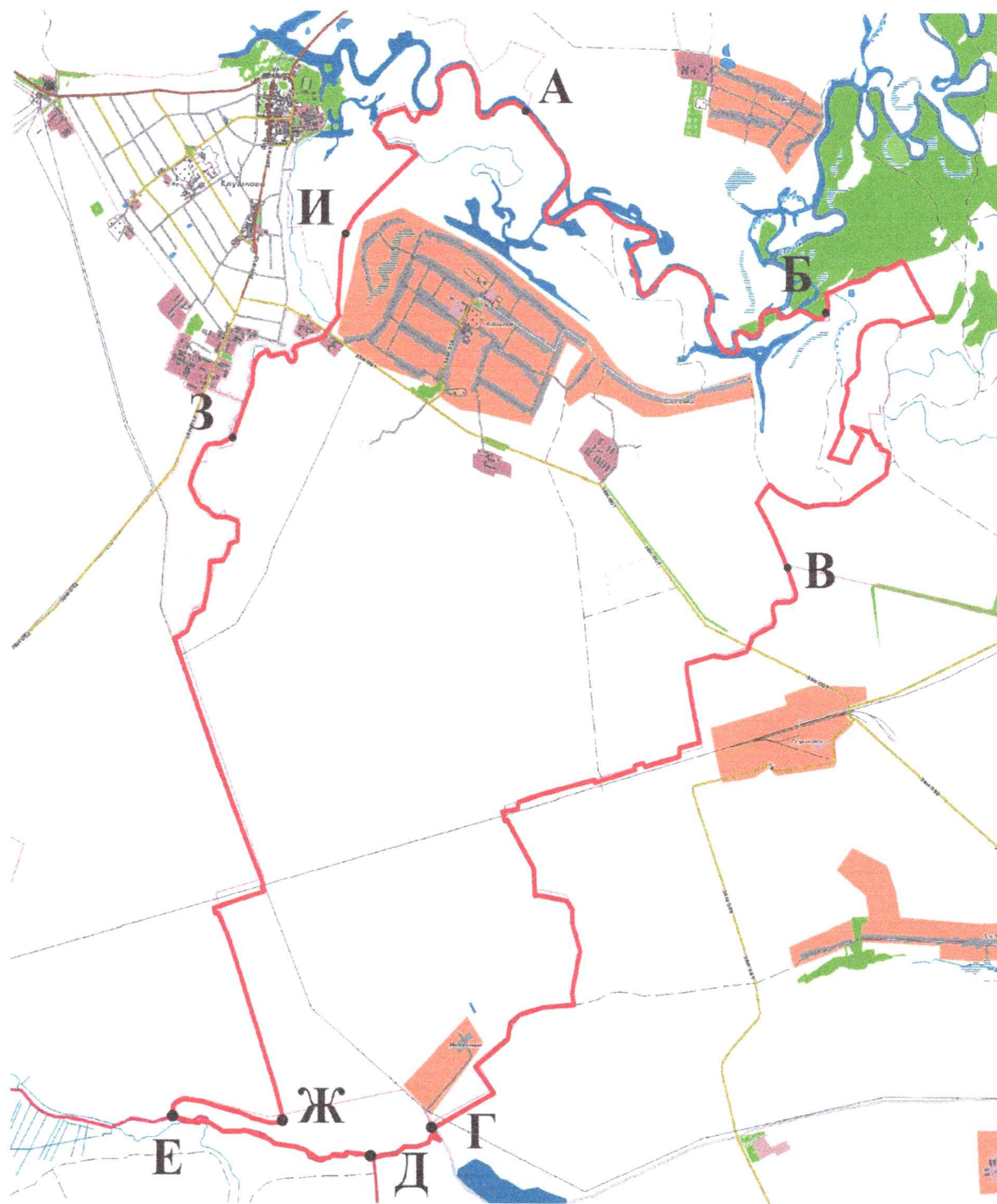
в) в абзаце пятом слово «Кобыльский» заменить словом «Кобыльской»;

г) в абзаце седьмом слово «Кобыльский» заменить словом «Кобыльской»;

4) приложение № 38 изложить в новой редакции:

«Приложение № 38
к Закону Курской области
от 1 декабря 2004 года № 60-ЗКО
«О границах муниципальных
образований Курской области»

**Карта-схема
границ муниципального образования «Кобыльской сельсовет»
Глушковского района Курской области**



ОПИСАНИЕ ГРАНИЦ

- От А до Б - граница с МО «Нижнемордокский сельсовет» Глушковского района Курской области
- От Б до В - граница с Корневским районом Курской области
- От В до Г - граница с МО «Кульбакинский сельсовет» Глушковского района Курской области
- От Г до Д - граница с МО «Кульбакинский сельсовет» Глушковского района Курской области
- От Д до Е - граница проходит по участку границы Российской Федерации с Украиной (Сумская область)
- От Е до Ж - граница с МО «Званновский сельсовет» Глушковского района Курской области
- От Ж до З - граница с МО «Званновский сельсовет» Глушковского района Курской области
- От З до И - граница с МО «поселок Глушково» Глушковского района Курской области
- От И до А - граница с МО «Званновский сельсовет» Глушковского района Курской области

**Описание границ муниципального образования
«Кобыльской сельсовет» Глушковского района
Курской области**

Муниципальное образование «Кобыльской сельсовет» Глушковского района Курской области граничит с северной стороны с муниципальным образованием «Званновский сельсовет» Глушковского района Курской области и муниципальным образованием «Нижнемордокский сельсовет» Глушковского района Курской области, с восточной стороны – с Кореневским районом Курской области, с южной и юго-восточной сторон – с муниципальным образованием «Кульбакинский сельсовет» Глушковского района Курской области, с западной стороны – с муниципальным образованием «Званновский сельсовет» Глушковского района Курской области и муниципальным образованием «Поселок Глушково» Глушковского района Курской области.

От точки А до точки Б граница проходит по границе муниципального образования «Нижнемордокский сельсовет» Глушковского района Курской области в соответствии со сведениями, внесенными в ЕГРН (реестровый номер 46:00-3.187).

От точки Б до точки В граница проходит по границе Кореневского района Курской области в соответствии со сведениями, внесенными в ЕГРН (реестровый номер 46:00-3.219).

От точки В до точки Г граница проходит по границе муниципального образования «Кульбакинский сельсовет» Глушковского района Курской области в соответствии со сведениями, внесенными в ЕГРН (реестровый номер 46:00-3.31).

От точки Г граница протяженностью 150 метров идет в юго-восточном направлении по восточной границе земельного участка с кадастровым номером 46:03:150402:1, затем поворачивает на юго-запад и идет по южной границе земельного участка с кадастровым номером 46:03:150402:1 до восточной границы земельного участка с кадастровым номером 46:03:150402:9, затем граница идет по южной границе земельного участка с кадастровым номером 46:03:150402:9 и далее в том же направлении, протяженностью 70 метров, до участка границы Российской Федерации с Украиной до точки Д.

От точки Д граница протяженностью 2430 метров идет по участку границы Российской Федерации с Украиной (Сумская область) до точки Е.

От точки Е граница идет в северном направлении по восточной границе земельного участка с кадастровым номером 46:03:060209:23 (3 контур), затем поворачивает на восток и идет по южной границе земельного участка с кадастровым номером 46:03:060209:22 и далее протяженностью 35 метров до границы с муниципальным образованием «Кобыльской сельсовет» Глушковского района Курской области, включая в границы муниципального образования «Кобыльской сельсовет»

Глушковского района Курской области земельные участки с кадастровыми номерами 46:03:150402:9, 46:03:150402:1 и 46:03:150402:10, до точки Ж.

От точки Ж до точки З граница проходит по границе муниципального образования «Званновский сельсовет» Глушковского района Курской области в соответствии со сведениями, внесенными в ЕГРН (реестровый номер 46:00-3.94).

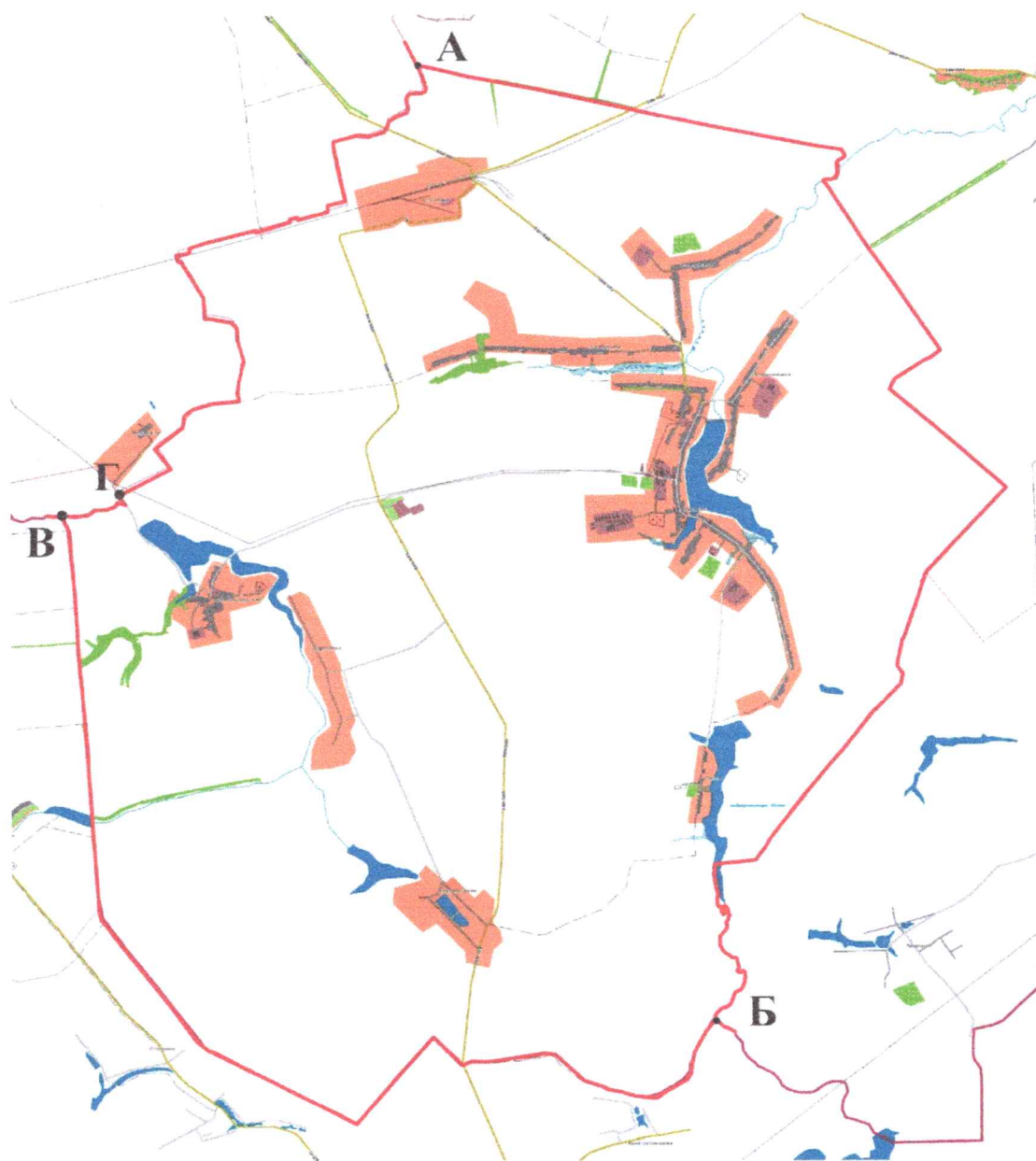
От точки З до точки И граница проходит по границе муниципального образования «Поселок Глушково» Глушковского района Курской области в соответствии со сведениями, внесенными в ЕГРН (реестровый номер 46:00-3.1).

От точки И до точки А граница проходит по границе муниципального образования «Званновский сельсовет» Глушковского района Курской области в соответствии со сведениями, внесенными в ЕГРН (реестровый номер 46:00-3.94).»;

5) приложение № 40 изложить в новой редакции:

«Приложение № 40
к Закону Курской области
от 1 декабря 2004 года № 60-ЗКО
«О границах муниципальных
образований Курской области»

**Карта-схема
границ муниципального образования
«Кульбакинский сельсовет» Глушковского района
Курской области**



ОПИСАНИЕ ГРАНИЦ

- От А до Б - граница с Кореневским районом Курской области
- От Б до В - граница проходит по участку границы Российской Федерации с Украиной (Сумская область)
- От В до Г - граница с МО «Кобыльской сельсовет» Глушковского района Курской области
- От Г до А - граница с МО «Кобыльской сельсовет» Глушковского района Курской области

**Описание границ муниципального образования
«Кульбакинский сельсовет» Глушковского района
Курской области**

Муниципальное образование «Кульбакинский сельсовет» Глушковского района Курской области граничит с северной и восточной сторон с Кореневским районом Курской области, с южной стороны

границит с участком границы Российской Федерации с Украиной (Сумская область), с северо-западной стороны – с муниципальным образованием «Кобыльской сельсовет» Глушковского района Курской области.

От точки А до точки Б граница проходит по границе Кореневского района Курской области в соответствии со сведениями, внесенными в ЕГРН (реестровый номер 46:00-3.219).

От точки Б до точки В граница проходит по участку границы Российской Федерации с Украиной (Сумская область).

От точки В граница протяженностью 70 метров идет в восточном направлении до границы земельного участка с кадастровым номером 46:03:150402:9, далее в том же направлении идет по южной границе земельного участка с кадастровым номером 46:03:150402:9, затем граница протяженностью 730 метров идет по южной границе земельного участка с кадастровым номером 46:03:150402:1 далее граница поворачивает на северо-запад и идет по восточной границе земельного участка с кадастровым номером 46:03:150402:1 протяженностью 146 метров до точки Г, исключая из границ муниципального образования «Кульбакинский сельсовет» Глушковского района Курской области земельные участки с кадастровыми номерами 46:03:150402:1, 46:03:150402:9, 46:03:150402:10.

От точки Г до точки А граница проходит по границе муниципального образования «Кобыльской сельсовет» Глушковского района Курской области в соответствии со сведениями, внесенными в ЕГРН (реестровый номер 46:00-3.136).»;

б) приложение № 166 изложить в новой редакции:

«Приложение № 166
к Закону Курской области
от 1 декабря 2004 года № 60-ЗКО
«О границах муниципальных
образований Курской области»

**Карта-схема
границ муниципального образования «Викторовский сельсовет»
Кореневского района Курской области**



ОПИСАНИЕ ГРАНИЦ

- От А до Б - граница с МО «Снагостский сельсовет» Кореневского района Курской области
- От Б до В - граница с МО «Любимовский сельсовет» Кореневского района Курской области
- От В до В1 - граница с МО «Любимовский сельсовет» Кореневского района Курской области
- От В1 до В2 - граница с МО «Любимовский сельсовет» Кореневского района Курской области
- От В2 до В3 - граница с МО «Любимовский сельсовет» Кореневского района Курской области
- От В3 до Г - участок границы Российской Федерации с Украиной (Сумская область)
- От Г до Д - граница с Глушковским районом Курской области
- От Д до А - граница с МО «Комаровский сельсовет» Кореневского района Курской области

**Описание границ муниципального образования
«Викторовский сельсовет» Кореневского района
Курской области**

Муниципальное образование «Викторовский сельсовет» Кореневского района Курской области с северной стороны граничит с муниципальным образованием «Комаровский сельсовет» Кореневского района Курской области и муниципальным образованием «Снагостский сельсовет» Кореневского района Курской области, с западной стороны –

с Глушковским районом Курской области и муниципальным образованием «Комаровский сельсовет» Кореневского района Курской области, с южной и восточной сторон – с муниципальным образованием «Любимовский сельсовет» Кореневского района Курской области, Суджанским районом Курской области и участком границы Российской Федерации с Украиной (Сумская область).

От точки А до точки Б граница проходит по границе муниципального образования «Снагостский сельсовет» Кореневского района Курской области в соответствии со сведениями, внесенными в ЕГРН (реестровый номер 46:00-3.199).

От точки Б до точки В граница проходит по границе муниципального образования «Любимовский сельсовет» Кореневского района Курской области в соответствии со сведениями, внесенными в ЕГРН (реестровый номер 46:00-3.188).

От точки В граница протяженностью 7500 метров идет в южном направлении по западной границе земельного участка с кадастровым номером 46:10:130801:10, огибает его с южной стороны и идет до точки В1, исключая данный земельный участок с кадастровым номером 46:10:130801:10 из границ муниципального образования «Викторовский сельсовет» Кореневского района Курской области.

От точки В1 граница протяженностью 230 метров идет в юго-восточном направлении до северной границы земельного участка с кадастровым номером 46:10:000000:298 до точки В2.

От точки В2 граница протяженностью 1125 метров идет в юго-западном направлении по северной границе земельного участка с кадастровым номером 46:10:000000:298 до границы земельного участка с кадастровым номером 46:10:000000:299, затем по границе земельного участка с кадастровым номером 46:10:000000:299 протяженностью 33 метра в южном направлении до участка границы Российской Федерации с Украиной (Сумская область) до точки В3, исключая земельный участок с кадастровым номером 46:10:000000:298 из границ муниципального образования «Викторовский сельсовет» Кореневского района Курской области.

От точки В3 до точки Г граница проходит по участку границы Российской Федерации с Украиной (Сумская область).

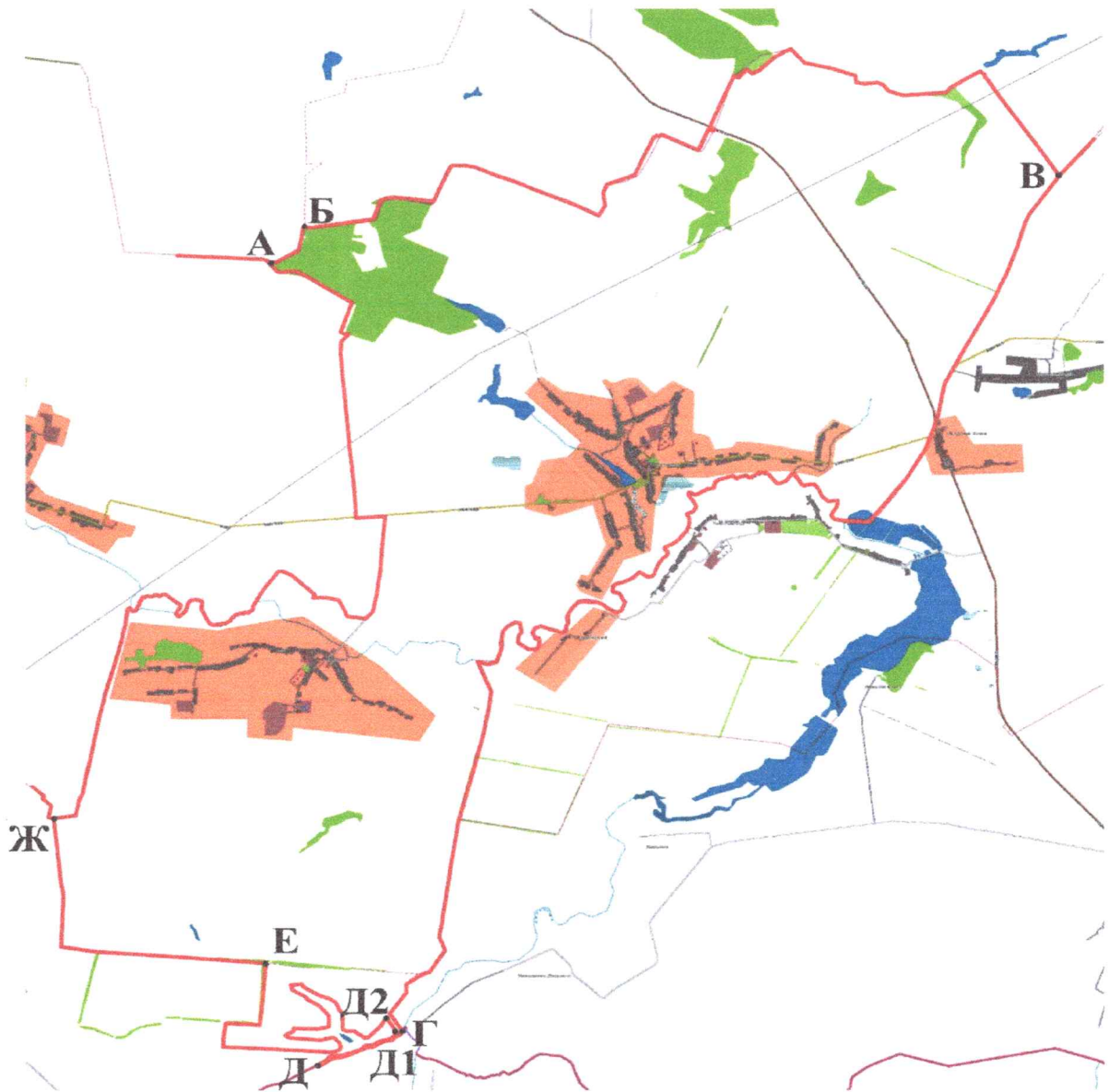
От точки Г до точки Д граница проходит по границе Глушковского района Курской области в соответствии со сведениями, внесенными в ЕГРН (реестровый номер 46:00-3.201).

От точки Д до точки А граница проходит по границе муниципального образования «Комаровский сельсовет» Кореневского района Курской области в соответствии со сведениями, внесенными в ЕГРН (реестровый номер 46:00-3.21).»;

7) приложение № 171 изложить в новой редакции:

Приложение № 171
к Закону Курской области
от 1 декабря 2004 года № 60-ЗКО
«О границах муниципальных
образований Курской области»

**Карта-схема
границ муниципального образования «Любимовский сельсовет»
Кореневского района Курской области**



ОПИСАНИЕ ГРАНИЦ

От А до Б - граница с МО «Кореневский сельсовет» Кореневского района Курской области
 От Б до В - граница с МО «Ольговский сельсовет» Кореневского района Курской области
 От В до Г - граница с Суджанским районом Курской области
 От Г до Д - участок границы Российской Федерации с Украиной (Сумская область)
 От Д до Д1 - граница с МО «Викторовский сельсовет» Кореневского района Курской области
 От Д1 до Д2 - граница с МО «Викторовский сельсовет» Кореневского района Курской области
 От Д2 до Е - граница с МО «Викторовский сельсовет» Кореневского района Курской области
 От Е до Ж - граница с МО «Викторовский сельсовет» Кореневского района Курской области
 От Ж до А - граница с МО «Снагостский сельсовет» Кореневского района Курской области

**Описание границ муниципального образования
«Любимовский сельсовет» Кореневского района
Курской области**

Муниципальное образование «Любимовский сельсовет» Кореневского района Курской области с северной стороны граничит с муниципальным образованием «Ольговский сельсовет» Кореневского района Курской области, с западной стороны – с муниципальным образованием «Снагостский сельсовет» Кореневского района Курской области, с юго-восточной стороны – с Суджанским районом Курской области и участком границы Российской Федерации с Украиной (Сумская область), с южной стороны – с муниципальным образованием «Викторовский сельсовет» Кореневского района Курской области.

От точки А до точки Б граница проходит по границе муниципального образования «Кореневский сельсовет» Кореневского района Курской области в соответствии со сведениями, внесенными в ЕГРН (реестровый номер 46:00-3.134).

От точки Б до точки В граница проходит по границе муниципального образования «Ольговский сельсовет» Кореневского района Курской области в соответствии со сведениями, внесенными в ЕГРН (реестровый номер 46:00-3.194).

От точки В до точки Г граница проходит по границе Суджанского района Курской области в соответствии со сведениями, внесенными в ЕГРН (реестровый номер 46:00-3.129).

От точки Г граница протяженностью 1300 метров идет в юго-западном направлении по участку границы Российской Федерации с Украиной (Сумская область) до точки Д.

От точки Д граница идет по северо-западной границе земельного участка с кадастровым номером 46:10:000000:298 протяженностью 34 метра, затем поворачивает и идет по северной границе земельного участка с кадастровым номером 46:10:000000:298 протяженностью 1140 метров до точки Д1, включая земельный участок с кадастровым номером 46:10:000000:298 в границы муниципального образования «Любимовский сельсовет» Кореневского района Курской области.

От точки Д1 граница протяженностью 230 метров идет в северо-западном направлении до южной границы земельного участка с кадастровым номером 46:10:130801:10 до точки Д2.

От точки Д2 граница протяженностью 7500 метров идет в южном направлении, огибает с южной стороны земельный участок с кадастровым номером 46:10:130801:10 до точки Е, включая земельный участок с кадастровым номером 46:10:130801:10 в границы муниципального образования «Любимовский сельсовет» Кореневского района Курской области.

От точки Е до точки Ж граница идет по границе муниципального образования «Викторовский сельсовет» Кореневского района Курской области в соответствии со сведениями, внесенными в ЕГРН (реестровый номер 46:00-3.67).

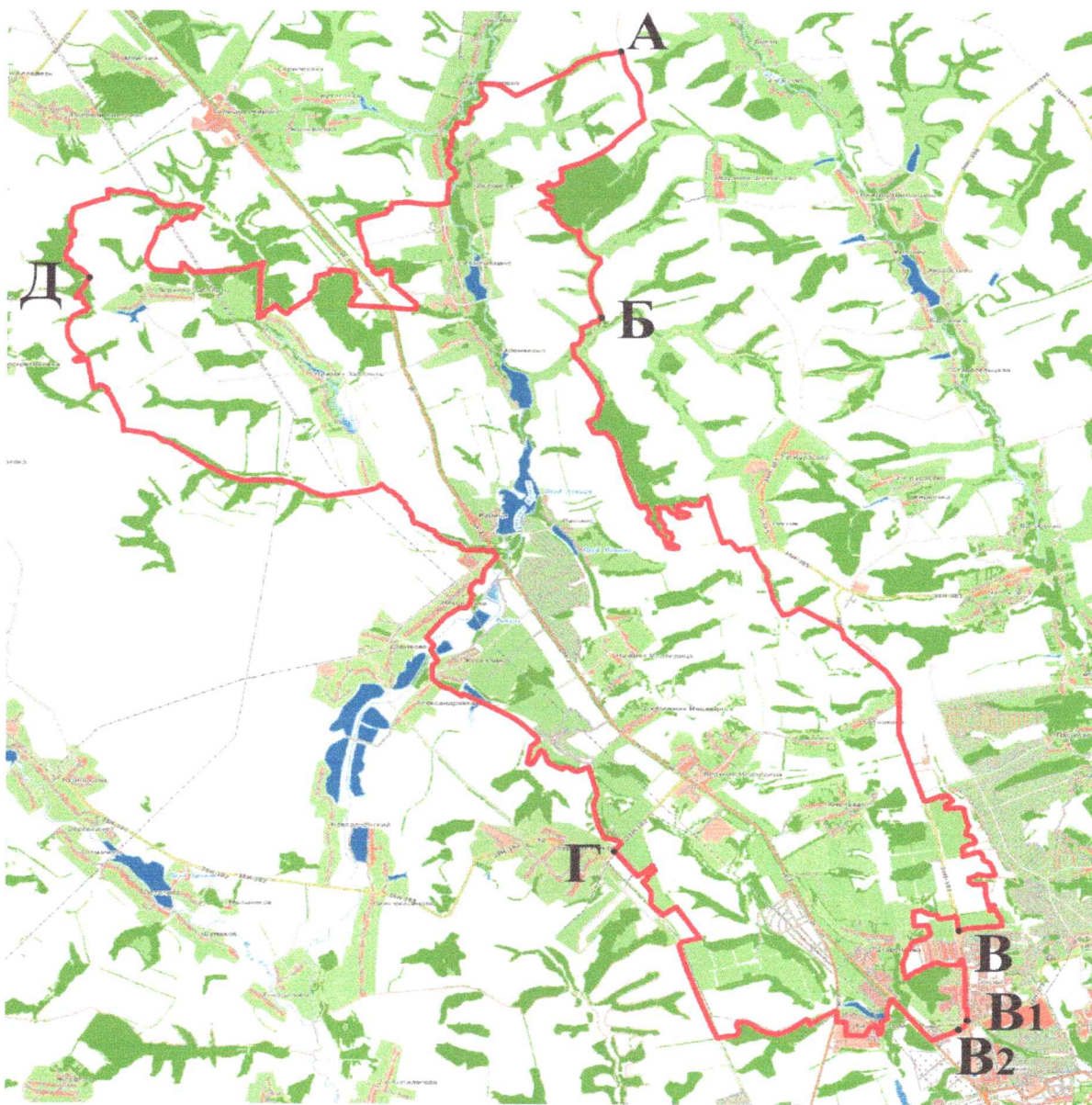
От точки Ж до точки А граница проходит по границе муниципального образования «Снагостский сельсовет» Кореневского района Курской

области в соответствии со сведениями, внесенными в ЕГРН (реестровый номер 46:00-3.199).»;

8) приложение № 190 изложить в новой редакции:

«Приложение № 190
к Закону Курской области
от 1 декабря 2004 года № 60-ЗКО
«О границах муниципальных
образований Курской области»

**Карта-схема
границ муниципального образования «Нижнемедведицкий сельсовет»
Курского района Курской области**



ОПИСАНИЕ ГРАНИЦ

От А до Б - граница с Золотухинским районом Курской области
От Б до В - граница с МО "Пашковский сельсовет" Курского района Курской области
От В до В1 - граница с МО "Город Курск"
От В1 до В2 - граница с МО "Город Курск"
От В2 до Г - граница с МО "Город Курск"
От Г до Д - граница с МО "Брежневский сельсовет" Курского района Курской области
От Д до А - граница с Фатежским районом Курской области

**Описание границ муниципального образования
«Нижнемедведицкий сельсовет» Курского района
Курской области**

Муниципальное образование «Нижнемедведицкий сельсовет» Курского района Курской области с севера граничит с Фатежским районом Курской области, с востока – с Золотухинским районом Курской области и муниципальным образованием «Пашковский сельсовет» Курского района Курской области, с юга – с муниципальным образованием «Город Курск», с запада – с муниципальным образованием «Город Курск» и муниципальным образованием «Брежневский сельсовет» Курского района Курской области.

От точки А до точки Б граница проходит по границе Золотухинского района Курской области в соответствии со сведениями, внесенными в ЕГРН (реестровый номер 46:00-3.51).

От точки Б до точки В граница проходит по границе муниципального образования «Пашковский сельсовет» Курского района Курской области в соответствии со сведениями, внесенными в ЕГРН (реестровый номер 46:00-3.197).

От точки В до точки В1 граница проходит по границе муниципального образования «Город Курск» в соответствии со сведениями, внесенными в ЕГРН (реестровый номер 46:00-3.1).

От точки В1 граница идет в западном направлении по северной границе земельного участка с кадастровым номером 46:11:11802:1715, затем граница поворачивает в южном направлении и идет по западной границе земельных участков с кадастровыми номерами 46:11:111802:1715, 46:11:111802:1716 и 46:11:111802:1914 до точки В2, исключая земельные участки с кадастровыми номерами 46:11:111802:1715, 46:11:111802:1716, 46:11:111802:1914, 46:11:111802:1915 и 46:11:111802:1336 из границ муниципального образования «Нижнемедведицкий сельсовет» Курского района Курской области.

От точки В2 до точки Г граница проходит по границе муниципального образования «Город Курск» в соответствии со сведениями, внесенными в ЕГРН (реестровый номер 46:00-3.1).

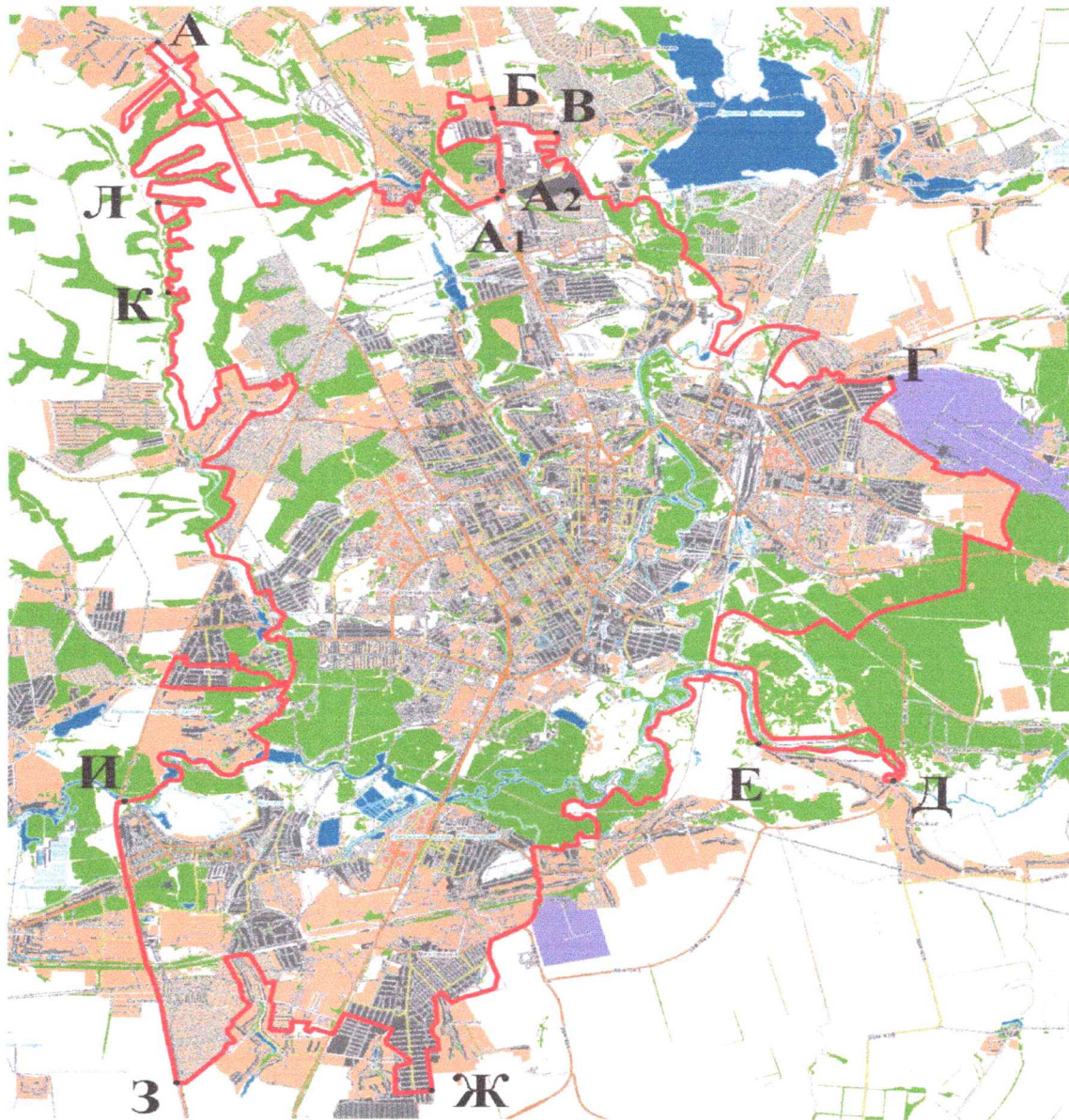
От точки Г до точки Д граница проходит по границе муниципального образования «Брежневский сельсовет» Курского района Курской области в соответствии со сведениями, внесенными в ЕГРН (реестровый номер 46:00-3.126).

От точки Д до точки А граница проходит по границе Фатежского района Курской области в соответствии со сведениями, внесенными в ЕГРН (реестровый номер 46:00-3.131).»;

9) приложение № 503 изложить в новой редакции:

«Приложение № 503
к Закону Курской области
от 1 декабря 2004 года № 60-ЗКО
«О границах муниципальных
образований Курской области»

**Карта-схема
границ муниципального образования «Город Курск»**



ОПИСАНИЕ ГРАНИЦ

- От А до А1 - граница с МО "Нижнемедведицкий сельсовет" Курского района Курской области
- От А1 до А2 - граница с МО "Нижнемедведицкий" Курского района Курской области
- От А2 до Б - граница с МО "Нижнемедведицкий" Курского района Курской области
- От Б до В - граница с МО "Пашковский сельсовет" Курского района Курской области
- От В до Г - граница с МО "Щетинский сельсовет" Курского района Курской области
- От Г до Д - граница с МО "Клюквинский сельсовет" Курского района Курской области
- От Д до Е - граница с МО "Лебяженский сельсовет" Курского района Курской области
- От Е до Ж - граница с МО "Рышковский сельсовет" Курского района Курской области
- От Ж до З - граница с МО "Новопоселенковский сельсовет" Курского района Курской области
- От З до И - граница с МО "Ворошичевский сельсовет" Курского района Курской области
- От И до К - граница с МО "Моковский сельсовет" Курского района Курской области
- От К до Л - граница с МО "Полянский сельсовет" Курского района Курской области
- От Л до А - граница с МО "Брежневский сельсовет" Курского района Курской области

Описание границ муниципального образования «Город Курск»

По всему периметру граница муниципального образования «Город Курск» граничит с муниципальным образованием «Курский район» Курской области в составе муниципальных образований.

От точки А до точки А1 граница проходит по границе муниципального образования «Нижнемедведицкий сельсовет» Курского района Курской области в соответствии со сведениями, внесенными в ЕГРН (реестровый номер 46:00-3.178).

От точки А1 граница идет в северном направлении по западной границе земельных участков с кадастровыми номерами 46:11:11802:1914 и 46:11:11802:1716, 46:11:11802:1715, затем граница огибает земельный участок с кадастровым номером 46:11:11802:1715 и идет в восточном направлении по северной границе земельного участка с кадастровым номером 46:11:11802:1715 протяженностью 36 м до точки А2, включая земельные участки с кадастровыми номерами 46:11:11802:1715, 46:11:11802:1716, 46:11:11802:1914, 46:11:11802:1915, 46:11:11802:1336 в границы муниципального образования «Город Курск».

От точки А2 до точки Б граница проходит по границе муниципального образования «Нижнемедведицкий сельсовет» Курского района Курской области в соответствии со сведениями, внесенными в ЕГРН (реестровый номер 46:00-3.178).

От точки Б до точки В граница проходит по границе муниципального образования «Пашковский сельсовет» Курского района Курской области в соответствии со сведениями, внесенными в ЕГРН (реестровый номер 46:00-3.197).

От точки В до точки Г граница проходит по границе муниципального образования «Щетининский сельсовет» Курского района Курской области в соответствии со сведениями, внесенными в ЕГРН (реестровый номер 46:00-3.130).

От точки Г до точки Д граница проходит по границе муниципального образования «Клюквинский сельсовет» Курского района Курской области в соответствии со сведениями, внесенными в ЕГРН (реестровый номер 46:00-3.160).

От точки Д до точки Е граница проходит по границе муниципального образования «Лебязженский сельсовет» Курского района Курской области в соответствии со сведениями, внесенными в ЕГРН (реестровый номер 46:00-3.90).

От точки Е до точки Ж граница проходит по границе муниципального образования «Рышковский сельсовет» Курского района Курской области в соответствии со сведениями, внесенными в ЕГРН (реестровый номер 46:00-3.69).

От точки Ж до точки З граница проходит по границе муниципального образования «Новопоселеновский сельсовет» Курского района Курской

области в соответствии со сведениями, внесенными в ЕГРН (реестровый номер 46:00-3.179).

От точки З до точки И граница проходит по границе муниципального образования «Ворошневецкий сельсовет» Курского района Курской области в соответствии со сведениями, внесенными в ЕГРН (реестровый номер 46:00-3.23).

От точки И до точки К граница проходит по границе муниципального образования «Моковский сельсовет» Курского района Курской области в соответствии со сведениями, внесенными в ЕГРН (реестровый номер 46:00-3.30).

От точки К до точки Л граница проходит по границе муниципального образования «Полянский сельсовет» Курского района Курской области в соответствии со сведениями, внесенными в ЕГРН (реестровый номер 46:00-3.70).

От точки Л до точки А граница проходит по границе муниципального образования «Брежневский сельсовет» Курского района Курской области в соответствии со сведениями, внесенными в ЕГРН (реестровый номер 46:00-3.126).».

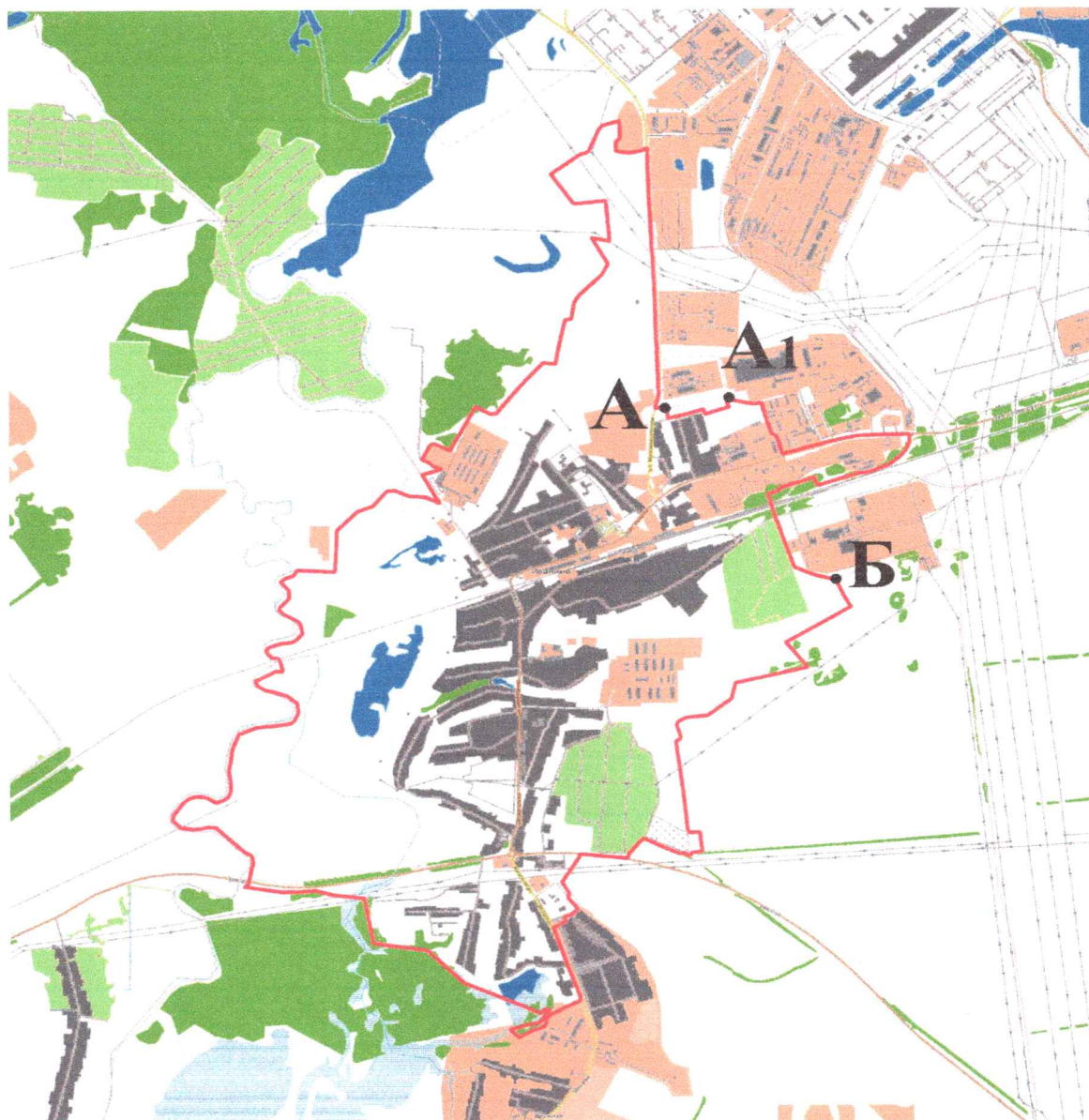
Статья 3.

Внести в приложения № 1 и № 2 Закона Курской области от 29 декабря 2004 года № 71-ЗКО «О границах муниципальных образований «поселок Иваново» и «Дружненский сельсовет» Курчатовского района Курской области» (газета «Курская правда» от 22 января 2005 года № 10-14; от 17 сентября 2009 года № 202) следующие изменения:

1) приложение № 1 изложить в новой редакции:

«Приложение № 1
к Закону Курской области
от 29 декабря 2004 года № 71-ЗКО
«О границах муниципальных образований
«поселок Иванино» и «Дружненский сельсовет»
Курчатовского района Курской области»

**Карта-схема
границ муниципального образования «поселок Иванино»
Курчатовского района Курской области**



ОПИСАНИЕ ГРАНИЦ

От А до А1 - граница с МО "Дружненский сельсовет" Курчатовского района Курской области
От А1 до Б - граница с МО "Город Курчатов" Курской области
От Б до А - граница с МО "Дружненский сельсовет" Курчатовского района Курской области

**Описание границ муниципального образования
«поселок Иванино» Курчатовского района
Курской области**

Муниципальное образование «поселок Иванино» Курчатовского района Курской области граничит с северной стороны с муниципальным образованием «Дружненский сельсовет» Курчатовского района Курской области, с восточной стороны – с муниципальным образованием «Город Курчатов» Курской области, с южной стороны и западной стороны – с муниципальным образованием «Дружненский сельсовет» Курчатовского района Курской области.

От точки А граница идет в южном направлении по западной границе земельного участка с кадастровым номером 46:12:050202:238 протяженностью 64 метра. Далее граница идет в северо-восточном направлении по южной границе земельного участка с кадастровым номером 46:12:050202:238, затем поворачивает в северном направлении и идет по восточной границе земельного участка с кадастровым номером 46:12:050202:238 протяженностью 54 метра, исключая из границы муниципального образования «поселок Иванино» Курчатовского района Курской области земельные участки с кадастровыми номерами 46:12:050202:238, 46:12:050202:225, до точки А1.

От точки А1 до точки Б граница проходит по границе муниципального образования «Город Курчатов» Курской области в соответствии со сведениями, внесенными в ЕГРН (реестровый номер 46:00-3.156).

От точки Б до точки А граница проходит по границе муниципального образования «Дружненский сельсовет» Курчатовского района Курской области в соответствии со сведениями, внесенными в ЕГРН (реестровый номер 46:00-3.68).»;

2) приложение № 2 изложить в новой редакции:

«Приложение № 2
к Закону Курской области
от 29 декабря 2004 года № 71-ЗКО
«О границах муниципальных образований
«поселок Иваново» и «Дружненский сельсовет»
Курчатовского района Курской области»

**Карта-схема
границ муниципального образования
«Дружненский сельсовет» Курчатовского района
Курской области**



ОПИСАНИЕ ГРАНИЦ

- От А до Б - граница с МО "Дичнянский сельсовет" Курчатовского района Курской области
- От Б до В - граница с МО "Любимовский сельсовет" Большесолдатского района Курской области
- От В до Г - граница с МО "Колпаковский сельсовет" Курчатовского района Курской области
- От Г до Д - граница с МО "Чаплинский сельсовет" Курчатовского района Курской области
- От Д до Е - граница с МО "Город Курчатов" Курской области
- От Е до Е1 - граница с МО "поселок Иваново" Курчатовского района Курской области
- От Е1 до Ж - граница с МО "поселок Иваново" Курчатовского района Курской области
- От Ж до А - граница с МО "Город Курчатов" Курской области

**Описание границ муниципального образования
«Дружненский сельсовет» Курчатовского района
Курской области**

Муниципальное образование «Дружненский сельсовет» Курчатовского района Курской области граничит с северной стороны с муниципальным образованием «Чаплинский сельсовет» Курчатовского района Курской области и муниципальным образованием «Город Курчатов» Курской области, с восточной стороны – с муниципальным образованием «Дичнянский сельсовет» Курчатовского района Курской области и муниципальным образованием «Любимовский сельсовет» Большесолдатского района Курской области, с южной стороны – с муниципальным образованием «Колпаковский сельсовет» Курчатовского района Курской области, с западной стороны – с муниципальным образованием «Чаплинский сельсовет» Курчатовского района Курской области.

Также граница муниципального образования «Дружненский сельсовет» Курчатовского района Курской области с юго-восточной, южной и северо-западной сторон огибает муниципальное образование «поселок Иванино» Курчатовского района Курской области.

От точки А до точки Б граница проходит по границе муниципального образования «Дичнянский сельсовет» Курчатовского района Курской области в соответствии со сведениями, внесенными в ЕГРН (реестровый номер 46:00-3.3).

От точки Б до точки В граница проходит по границе муниципального образования «Любимовский сельсовет» Большесолдатского района Курской области в соответствии со сведениями, внесенными в ЕГРН (реестровый номер 46:00-3.195).

От точки В до точки Г граница проходит по границе муниципального образования «Колпаковский сельсовет» Курчатовского района Курской области в соответствии со сведениями, внесенными в ЕГРН (реестровый номер 46:00-3.163).

От точки Г до точки Д граница проходит по границе муниципального образования «Чаплинский сельсовет» Курчатовского района Курской области в соответствии со сведениями, внесенными в ЕГРН (реестровый номер 46:00-3.87).

От точки Д до точки Е граница проходит по границе муниципального образования «Город Курчатов» Курской области в соответствии со сведениями, внесенными в ЕГРН (реестровый номер 46:00-3.156).

От точки Е граница идет в южном направлении по восточной границе земельного участка с кадастровым номером 46:12:050202:238 протяженностью 52 метра. Далее граница идет в юго-западном направлении по южной границе земельного участка с кадастровым номером 46:12:050202:238, затем поворачивает в северном направлении и идет по западной границе земельного участка с кадастровым номером

46:12:050202:238 протяженностью 64 метра, включая в границы муниципального образования «Дружненский сельсовет» Курчатовского района Курской области земельные участки с кадастровыми номерами 46:12:050202:238, 46:12:050202:225, до точки Е1.

От точки Е1 до точки Ж граница проходит по границе муниципального образования «поселок Иванино» Курчатовского района Курской области в соответствии со сведениями, внесенными в ЕГРН (реестровый номер 46:00-3.11).

От точки Ж до точки А граница проходит по границе муниципального образования «Город Курчатов» Курской области в соответствии со сведениями, внесенными в ЕГРН (реестровый номер 46:00-3.156).».

Статья 4.

Внести в раздел «Глушковский район» приложения к Закону Курской области от 4 мая 2005 года № 34-ЗКО «Об установлении наименований представительных органов муниципальных образований, глав муниципальных образований, местных администраций (исполнительно-распорядительных органов муниципальных образований) городских округов, городских и сельских поселений в Курской области» (газета «Курская правда» от 20 мая 2005 года № 96; от 26 сентября 2009 года № 209; от 27 апреля 2010 года № 46; от 14 сентября 2010 года № 106; от 23 декабря 2010 года № 153; официальный сайт Администрации Курской области <http://adm.rkursk.ru> от 3 мая 2012 года; от 5 июля 2017 года; от 8 ноября 2017 года; от 23 мая 2019 года) следующее изменение:

строку:

« Кобыльский сельсовет	Собрание депутатов Кобыльского сельсовета Глушковского района	Глава Кобыльского сельсовета Глушковского района	Администрация Кобыльского сельсовета Глушковского района	»
------------------------	---	--	--	---

заменить строкой:

« Кобыльской сельсовет	Собрание депутатов Кобыльского сельсовета Глушковского района	Глава Кобыльского сельсовета Глушковского района	Администрация Кобыльского сельсовета Глушковского района	».
------------------------	---	--	--	----

Статья 5.

Внести в подпункт «д» пункта 3 статьи 1 Закона Курской области от 2 июня 2020 года № 33-ЗКО «Об определении муниципальных образований Курской области, на территории которых земельные участки, находящиеся

в государственной или муниципальной собственности, могут быть предоставлены в безвозмездное пользование гражданам для индивидуального жилищного строительства или ведения личного подсобного хозяйства, и установлении специальностей, работа по которым дает право на получение таких земельных участков» (официальный сайт Администрации Курской области <http://adm.rkursk.ru> от 3 июня 2020 года) следующее изменение:

«слово «Кобьльский» заменить словом «Кобьльской».

Статья 6.

1. Настоящий Закон вступает в силу по истечении десяти дней после дня его официального опубликования, за исключением пунктов 1, 2 статьи 1, пунктов 1-5, 8, 9 статьи 2, статьи 4 и статьи 5 настоящего Закона.

2. Пункт 1 статьи 1 и пункты 1-5 статьи 2, статья 4 и статья 5 настоящего Закона вступают в силу 1 января 2025 года, но не ранее дня его официального опубликования.

3. Пункт 2 статьи 1, пункты 8, 9 статьи 2 настоящего Закона вступают в силу 18 ноября 2024 года, но не ранее дня его официального опубликования.

Временно исполняющий
обязанности Губернатора
Курской области



А.Б. Смирнов

г. Курск

« 23 » августа 2024 года

№ 74ЗКО