



**КОМИТЕТ ПО ОХРАНЕ ОБЪЕКТОВ КУЛЬТУРНОГО НАСЛЕДИЯ
КУРСКОЙ ОБЛАСТИ**

П Р И К А З

от 12.04.2023

№ 05.3-08/320

г. Курск

**Об утверждении предмета охраны объекта культурного наследия
местного (муниципального) значения «Дом жилой»,
кон. XIX – нач. XX вв., расположенного по адресу: Курская область,
Рыльский район, город Рыльск, улица Свердлова, дом 15**

В соответствии с Федеральным законом от 25 июня 2002 года № 73-ФЗ «Об объектах культурного наследия (памятниках истории и культуры) народов Российской Федерации», Положением о комитете по охране объектов культурного наследия Курской области, утвержденным постановлением Губернатора Курской области от 15.09.2020 № 274-пг, ПРИКАЗЫВАЮ:

1. Утвердить прилагаемый предмет охраны объекта культурного наследия местного (муниципального) значения «Дом жилой», кон. XIX – нач. XX вв., расположенного по адресу: Курская область, Рыльский район, город Рыльск, улица Свердлова, дом 15.

2. Контроль за исполнением настоящего приказа возложить на начальника управления разрешительной документации и учета объектов культурного наследия комитета по охране объектов культурного наследия Курской области А.И. Куткову.

3. Приказ вступает в силу со дня его подписания.

Председатель комитета

И.А. Мусьял

УТВЕРЖДЕН
приказом комитета по охране
объектов культурного наследия
Курской области
от 12.04.2023 № 05.3-08/320

ПРЕДМЕТ ОХРАНЫ

**объекта культурного наследия местного (муниципального) значения
«Дом жилой», кон. XIX – нач. XX вв., расположенного по адресу:
Курская область, Рыльский район, город Рыльск,
улица Свердлова, дом 15**

Градостроительные характеристики объекта:

местоположение и градостроительные характеристики здания кон. XIX – нач. XX вв., его роль в композиционно-планировочной структуре исторического центра г. Рыльск; градостроительная роль в формировании фронтальной застройки улицы Свердлова, центральный фасад обращен к улице Свердлова и стоит на ее красной линии.

Архитектурные и объемно-пространственные характеристики, конструктивные элементы объекта:

объемно-пространственная композиция прямоугольного в плане одноэтажного здания с полуподвальным этажом и подвалом кон. XIX – нач. XX вв., перекрытого вальмовой крышей;

капитальные стены кон. XIX – нач. XX вв., их конструкция и материал: древесина, кирпич; кирпичные своды подвала (нижний этаж основного объема здания – кирпичный, верхний – бревенчатый с кирпичной облицовкой – уточняется в процессе проведения комплексных научных исследований и осуществления производства реставрационных работ);

объемно-планировочное решение в редакции кон. XIX – нач. XX вв. в пределах капитальных стен и перекрытий;

крыша здания в редакции кон. XIX – нач. XX вв., ее конструкция, конфигурация, материал, характер кровельного покрытия и стропильной системы, в том числе высотные отметки по венчающему карнизу и коньку кровли;

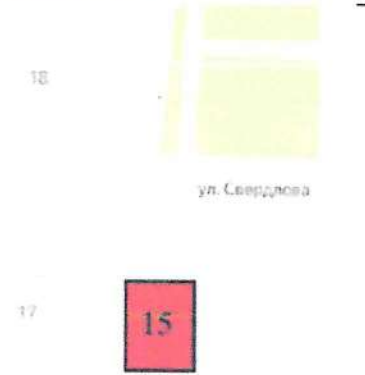

композиционное решение и оформление фасада здания в редакции кон. XIX – нач. XX вв., включая размер, форму, местоположение и оформление оконных и дверных проемов;

архитектурно-художественное оформление фасада здания в редакции кон. XIX – нач. XX вв., включая: гладкие боковые лопатки полуподвального этажа; межэтажный карниз с полкой; первый этаж на четыре окна: угловые пилястры по высоте окна с узором в виде вертикальных и горизонтальных полос, декорированные валиками;

угловые гладкие пилястры в уровне межэтажного фриза; профилированные прямые наличники оконных проемов с «ушками», горизонтальные сандрики с полочками; подоконные профилированные карнизы; подоконный лепной декор в виде выпуклых прямоугольников с выпуклыми квадратами по углам; профилированный венчающий карниз с поясом в виде поребрика, раскрепован в уровне пилястр; левая пилястра с филенкой, профилированным карнизом с дентикулами в уровне подоконного карниза, узор в виде вертикальных полос;

способ и вид отделки фасадов в редакции кон. XIX – нач. XX вв.: штукатурка, цветовое решение фасада (уточняется в процессе проведения комплексных научных исследований и осуществления производства реставрационных работ);

оконные и дверные столярные заполнения в редакции кон. XIX – нач. XX вв., рисунок расстекловки и материал – древесина (уточняется в процессе проведения комплексных научных исследований и осуществления производства реставрационных работ).

Текстовое описание особенностей	Фотографическое изображение особенностей
Градостроительные характеристики объекта:	
<p>- местоположение и градостроительные характеристики здания кон. XIX - нач. XX вв., его роль в композиционно-планировочной структуре исторического центра г. Рыльск; градостроительная роль в формировании фронтальной застройки улицы Свердлова, центральный фасад обращен к улице Свердлова и стоит на ее красной линии.</p>	 
Архитектурные и объемно-пространственные характеристики, конструктивные элементы объекта:	

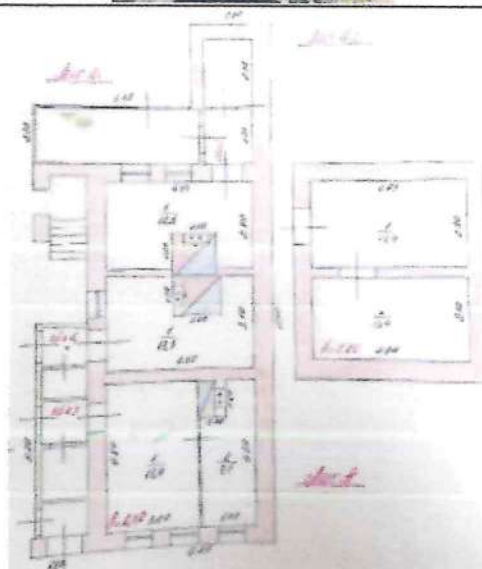
- объемно-пространственная композиция прямоугольного в плане одноэтажного здания с полуподвальным этажом и подвалом кон. XIX - нач. XX вв., перекрытого вальмовой крышей;

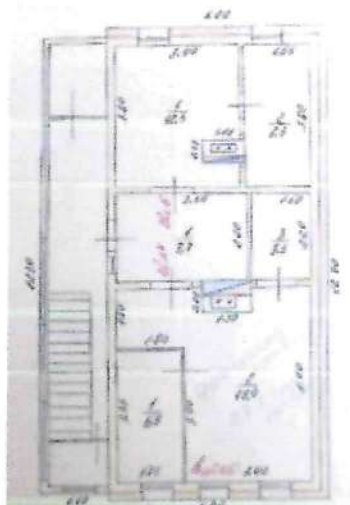

15

- капитальные стены кон. XIX - нач. XX вв., их конструкция и материал: древесина, кирпич; кирпичные своды подвала (нижний этаж основного объема здания – кирпичный, верхний – бревенчатый с кирпичной облицовкой – уточняется в процессе проведения комплексных научных исследований и осуществления производства реставрационных работ);



- объемно-планировочное решение в редакции кон. XIX - нач. XX вв. в пределах капитальных стен и перекрытий;



	
<p>- крыша здания в редакции кон. XIX - нач. XX вв., ее конструкция, конфигурация, материал, характер кровельного покрытия и стропильной системы, в том числе высотные отметки по венчающему карнизу и коньку кровли;</p>	 
<p>- композиционное решение и оформление фасада здания в редакции кон. XIX - нач. XX вв., включая размер, форму, местоположение и оформление оконных и дверных проемов;</p>	

- архитектурно-художественное оформление фасада здания в редакции кон. XIX - нач. XX вв., включая: гладкие боковые лопатки полуподвального этажа; межэтажный карниз с полкой; первый этаж на четыре окна: угловые пилястры по высоте окна с узором в виде вертикальных и горизонтальных полос, декорированные валиками; угловые гладкие пилястры в уровне межэтажного фриза; профилированные прямые наличники оконных проемов с «ушками», горизонтальные сандрики с полочками; подоконные профилированные карнизы; подоконный лепной декор в виде выпуклых прямоугольников с выпуклыми квадратами по углам; профилированный венчающий карниз с поясом в виде поребрика, раскрепован в уровне пилястр; левая пилястра с филенкой, профилированным карнизом с дентикулами в уровне подоконного карниза, узор в виде вертикальных полос;



- способ и вид отделки фасадов в редакции кон. XIX - нач. XX вв.: штукатурка, цветовое решение фасада (уточняется в процессе проведения комплексных научных исследований и осуществления производства реставрационных работ);



- оконные и дверные столярные заполнения в редакции кон. XIX - нач. XX вв., рисунок расстекловки и материал – древесина (уточняется в процессе проведения комплексных научных исследований и осуществления производства реставрационных работ).

