



**МИНИСТЕРСТВО ПО ГОСУДАРСТВЕННОЙ ОХРАНЕ  
ОБЪЕКТОВ КУЛЬТУРНОГО НАСЛЕДИЯ КУРСКОЙ ОБЛАСТИ**

**П Р И К А З**

от 21.05.2024

№ 05.3-08/66

г. Курск

**Об утверждении границ и режима использования территории  
объекта культурного наследия регионального значения  
«Церковь Дмитриевская», 1761 г., расположенного по адресу:  
Курская область, Мантуровский район, с. Репец**

В соответствии с Федеральным законом от 25 июня 2002 г. № 73-ФЗ «Об объектах культурного наследия (памятниках истории и культуры) народов Российской Федерации», Законом Курской области от 29 декабря 2005 г. № 120-ЗКО «Об объектах культурного наследия Курской области», пунктом 3.11 Положения о Министерстве по государственной охране объектов культурного наследия Курской области, утвержденного постановлением Губернатора Курской области от 15.09.2020 № 274-пг, ПРИКАЗЫВАЮ:

**1. Утвердить:**

границы территории объекта культурного наследия регионального значения «Церковь Дмитриевская», 1761 г., расположенного по адресу: Курская область, Мантуровский район, с. Репец, согласно приложению № 1 к настоящему приказу;

режим использования территории объекта культурного наследия регионального значения «Церковь Дмитриевская», 1761 г., расположенного по адресу: Курская область, Мантуровский район, с. Репец, согласно приложению № 2 к настоящему приказу.

2. Контроль за исполнением настоящего приказа возложить на начальника управления разрешительной документации и учета объектов культурного наследия Министерства по государственной охране объектов культурного наследия Курской области А.И. Куткову.

Врио министра

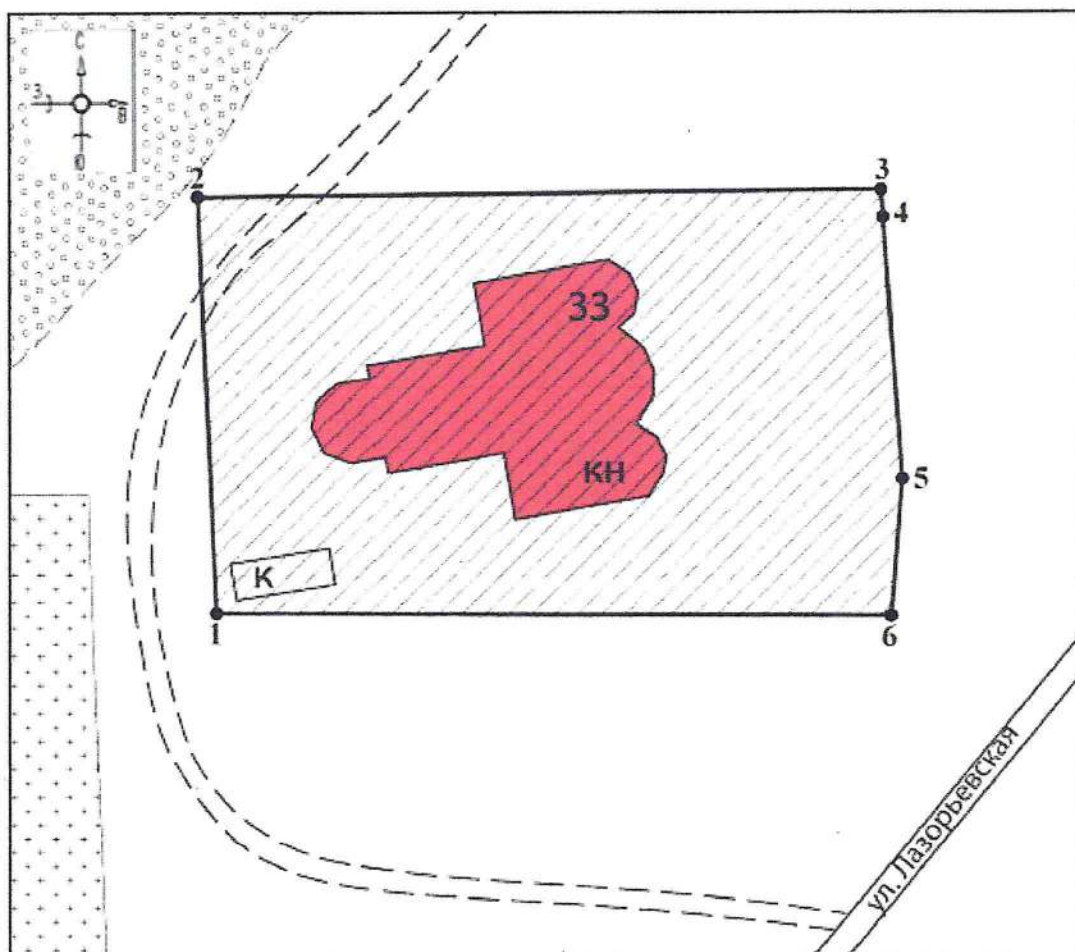
И.А. Мусьял

Приложение № 1  
к приказу Министерства  
по государственной охране  
объектов культурного наследия  
Курской области  
от 21.05.2024 № 05.3-08/66

**Границы территории объекта культурного наследия  
регионального значения «Церковь Дмитриевская», 1761 г.,  
расположенного по адресу: Курская область,  
Мантуровский район, с. Репец**



Прохождение границы		Описание прохождения границы
от точки	до точки	
1	2	На северо-запад – 43,82 м;
2	3	На северо-восток – 71,34 м;
3	4	На юго-восток – 2,94 м;
4	5	На юго-восток – 27,63 м;
5	6	На юго-запад – 14,36 м;
6	1	На северо-запад в исходную точку – 70,49 м.

**Карта (схема) границ территории объекта культурного наследия  
регионального значения «Церковь Дмитриевская», 1761 г.,  
расположенного по адресу: Курская область,  
Мантуровский район, с. Репец**



Масштаб 1:500

**Используемые условные знаки и обозначения:**

-  - объект культурного наследия регионального значения «Церковь Дмитриевская», 1761 г. (Курская область, Мантуровский район, с. Репец)
-  - границы территории объекта культурного наследия
- 1 - обозначение характерной (поворотной) точки

Приложение к границам территории  
 объекта культурного наследия  
 регионального значения «Церковь  
 Дмитриевская», 1761 г.,  
 расположенного по адресу: Курская  
 область, Мантуровский район,  
 с. Репец

**Координаты характерных (поворотных) точек к карте (схеме) границ  
 территории объекта культурного наследия регионального значения  
 «Церковь Дмитриевская», 1761 г., расположенного по адресу:  
 Курская область, Мантуровский район, с. Репец**

Сведения о местоположении границ объекта			
Координаты характерных (поворотных) точек в системе координат МСК-46, зона 2			
Метод определения координат – метод спутниковых геодезических измерений (определений)			
Средняя квадратическая погрешность положения характерной точки (Mt), м = 0,10			
Сведения о характерных точках границ объекта			
Обозначение характерных точек границ	Координаты, м		Описание обозначения точки на местности (при наличии)
	X	Y	
1	395049,28	2178542,23	—
2	395093,06	2178540,35	—
3	395093,78	2178611,69	—
4	395090,85	2178611,90	—
5	395063,29	2178613,86	—
6	395048,98	2178612,71	—
1	395049,28	2178542,23	—

Приложение № 2  
к приказу Министерства  
по государственной охране  
объектов культурного наследия  
Курской области  
от 21.05.2024 № 05.3-08/66

**Режим  
использования территории объекта культурного наследия  
регионального значения «Церковь Дмитриевская», 1761 г.,  
расположенного по адресу: Курская область,  
Мантуровский район, с. Репец**

На территории объекта культурного наследия регионального значения «Церковь Дмитриевская», 1761 г., расположенного по адресу: Курская область, Мантуровский район, с. Репец

**разрешается:**

проведение работ по сохранению объекта культурного наследия или его отдельных элементов;

проведение работ по озеленению и благоустройству территории, производимых, в том числе с применением методов реставрации, направленных на формирование наиболее близкого к историческому восприятию объекта культурного наследия;

прокладка, реконструкция, ремонт дорог и элементов их обустройства, а также подземных инженерных коммуникаций и сооружений, не нарушающих целостность объекта культурного наследия и не создающих угрозы его повреждения, разрушения или уничтожения, угрозы пожара;

ведение хозяйственной деятельности, не противоречащей требованиям обеспечения сохранности объекта культурного наследия и позволяющей обеспечить функционирование объекта культурного наследия в современных условиях;

доступность объекта культурного наследия в целях его экспонирования, сохранения его традиционного визуального восприятия;

реализация мер пожарной и экологической безопасности;

**запрещается:**

строительство объектов капитального строительства;

хозяйственная деятельность, ведущая к разрушению, искажению внешнего облика объекта культурного наследия, нарушающая его целостность и создающая угрозу его повреждения, разрушения или уничтожения;

искажение характеристик историко-культурного ландшафта, композиционно связанного с объектом культурного наследия;

установка на фасадах, крыше объекта культурного наследия кондиционеров, телеантенн, тарелок спутниковой связи, а также других средств технического обеспечения;

прокладка наземных и воздушных инженерных коммуникаций, кроме временных, необходимых для проведения работ по сохранению объекта культурного наследия;

размещение любых рекламных конструкций на объекте культурного наследия и его территории;

создание разрушающих вибрационных нагрузок динамическим воздействием на грунты в зоне их взаимодействия с объектом культурного наследия;

размещение временных построек, не связанных с проведением работ по сохранению объекта культурного наследия.