

№ 205206-2024-679  
от 08.02.24

# ПРАВИТЕЛЬСТВО ЛЕНИНГРАДСКОЙ ОБЛАСТИ

## ПОСТАНОВЛЕНИЕ

от 8 февраля 2024 года № 91

### **О внесении изменений в Генеральный план муниципального образования "Агалатовское сельское поселение" Всеволожского муниципального района Ленинградской области применительно к деревне Елизаветинка**

В соответствии с частью 2 статьи 23 Градостроительного кодекса Российской Федерации, на основании пункта 4 части 1 статьи 1 областного закона от 7 июля 2014 года № 45-оз "О перераспределении полномочий в области градостроительной деятельности между органами государственной власти Ленинградской области и органами местного самоуправления Ленинградской области" Правительство Ленинградской области постановляет:

1. Внести в Генеральный план муниципального образования "Агалатовское сельское поселение" Всеволожского муниципального района Ленинградской области, утвержденный решением совета депутатов муниципального образования "Агалатовское сельское поселение" Всеволожского муниципального района Ленинградской области от 16 декабря 2011 года № 44 (с изменениями), изменения применительно к деревне Елизаветинка согласно приложению к настоящему постановлению.

2. Комитету градостроительной политики Ленинградской области разместить (опубликовать) настоящее постановление в официальном сетевом издании "Электронное опубликование документов" ([www.npra47.ru](http://www.npra47.ru)), а также в установленные частью 9 статьи 9 Градостроительного кодекса Российской Федерации сроки обеспечить размещение изменений в Генеральный план муниципального образования "Агалатовское сельское поселение" Всеволожского муниципального района Ленинградской области применительно к деревне Елизаветинка и материалов по их обоснованию в федеральной государственной информационной системе территориального планирования.

Губернатор  
Ленинградской области



А.Дрозденко

**УТВЕРЖДЕНЫ**  
постановлением Правительства  
Ленинградской области  
от 8 февраля 2024 года № 91  
(приложение)

**ИЗМЕНЕНИЯ**  
в Генеральный план муниципального образования  
"Агалатовское сельское поселение" Всеволожского  
муниципального района Ленинградской области  
применительно к деревне Елизаветенка

**ПОЛОЖЕНИЕ**  
**о территориальном планировании**

1. Сведения о видах, назначении и наименованиях планируемых для размещения объектов местного значения поселения, их основные характеристики, их местоположение, а также характеристики зон с особыми условиями использования территории

№ п/п	Наименование объекта	Характеристика объекта		Местоположение объекта (населенный пункт, наименование и код функциональной зоны)	Характеристика зон с особыми условиями использования территорий
		наименование характеристики, единица измерения	количественный показатель		
1	2	3	4	5	6
<p>1. Объекты физической культуры и спорта местного значения.  Назначение планируемых объектов: обеспечение условий для развития на территории деревни Елизаветинка физической культуры и массового спорта</p>					
1.1	Физкультурно-оздоровительный комплекс со спортивным залом	площадь пола, м <sup>2</sup>	710	Деревня Елизаветинка, зона застройки индивидуальными жилыми домами Ж1.1	Установление зон с особыми условиями использования территорий не требуется
		вместимость, человек	80		
1.2	Универсальная спортивная площадка	площадь пола, м <sup>2</sup>	1950	Деревня Елизаветинка, зона застройки индивидуальными жилыми домами Ж1.1	Установление зон с особыми условиями использования территорий не требуется
		вместимость, человек	195		
1.3	Универсальная спортивная площадка	площадь пола, м <sup>2</sup>	2000	Деревня Елизаветинка, зона застройки индивидуальными жилыми домами Ж1.2	Установление зон с особыми условиями использования территорий не требуется
		вместимость, человек	200		

1	2	3	4	5	6
<b>2. Объекты электроснабжения местного значения.</b>					
<b>Назначение планируемых объектов: обеспечение электроснабжением потребителей деревни Елизаветинка*</b>					
2.1	ТП 10/0,4 кВ	мощность, кВ·А	100	Деревня Елизаветинка, зона застройки индивидуальными жилими домами Ж1.1	Охранные зоны объектов электросетевого хозяйства, 10 м, режим использования территории в соответствии с Порядком установления охранных зон объектов электросетевого хозяйства и особых условий использования земельных участков, расположенных в границах таких зон, утвержденным постановлением Правительства Российской Федерации от 24 февраля 2009 года № 160
2.2	ТП 10/0,4 кВ	мощность, кВ·А	400	Деревня Елизаветинка, зона застройки индивидуальными жилими домами Ж1.1	
2.3	ТП 10/0,4 кВ	мощность, кВ·А	400	Деревня Елизаветинка, зона застройки индивидуальными жилими домами Ж1.2	
<b>3. Объекты теплоснабжения местного значения.</b>					
<b>Назначение планируемых объектов: обеспечение теплоснабжением потребителей деревни Елизаветинка</b>					
3.1	Блочно-модульная газовая котельная	мощность, Гкал/ч	2,5	Деревня Елизаветинка, зона инженерной инфраструктуры И	Санитарно-защитная зона, 100 м, режим использования

1	2	3	4	5	6
3.2	Блочно-модульная газовая котельная	мощность, Гкал/ч	0,8	Деревня Елизаветинка, зона застройки индивидуальными жилыми домами Ж1.1	территории в соответствии с СанПиН 2.2.1/2.1.1.1200-03
4. Объекты водоснабжения местного значения. Назначение планируемых объектов: обеспечение водоснабжением потребителей деревни Елизаветинка					
4.1	Артезианская скважина с установкой водопроводных очистных сооружений	производительность, м <sup>3</sup> /ч	15,0	Деревня Елизаветинка, зона застройки индивидуальными жилыми домами Ж1.1	Зона санитарной охраны источников водоснабжения и водопроводов питьевого назначения, 30 м, режим использования территории в соответствии с СанПиН 2.1.4.1110-02
4.2	Артезианская скважина с установкой водопроводных очистных сооружений	производительность, м <sup>3</sup> /ч	10,0	Деревня Елизаветинка, зона застройки индивидуальными жилыми домами Ж1.2	
5. Озелененные территории общего пользования					
5.1	Сквер	площадь, га	2,02	Деревня Елизаветинка, зона застройки индивидуальными жилыми домами Ж1.1	Установление зон с особыми условиями использования территорий не требуется

\* Местоположение линейных объектов определяется на стадии проекта планировки

2. Параметры функциональных зон, а также сведения о планируемых для размещения в них объектах федерального значения, объектах регионального значения, объектах местного значения, за исключением линейных объектов

Обозначение	Наименование	Параметры		Сведения о планируемых для размещения в них объектах федерального значения, объектах регионального значения, объектах местного значения
		наименование	значение	
1	2	3	4	5
<b>Жилые зоны:</b>				
Ж1.1	Зона застройки индивидуальным и жилыми домами	этажность	1 – 3 этажа	<p>1. Объект регионального значения:</p> <p>1.1. Зона преимущественно сельскохозяйственного использования Всеволожская.</p> <p>2. Объекты местного значения поселения:</p> <p>2.1. Физкультурно-оздоровительный комплекс со спортивным залом.</p> <p>2.2. Универсальная спортивная площадка.</p> <p>2.3. ТП 10/0,4 кВ мощностью не менее 400 кВт•А – два объекта.</p> <p>2.4. Артезианская скважина с установкой водопроводных очистных сооружений.</p> <p>2.5. Блочно-модульная газовая котельная.</p> <p>2.6. Сквер</p>
		плотность населения, чел./га	40 – 41	
		площадь, га	25,99	
Ж1.2	Зона застройки индивидуальным и жилыми домами	этажность	1 – 3 этажа	<p>1. Объект регионального значения:</p> <p>1.1. Зона преимущественно сельскохозяйственного использования Всеволожская.</p> <p>2. Объекты местного значения поселения:</p> <p>2.1. Универсальная спортивная площадка – два объекта.</p> <p>2.3. ТП 10/0,4 кВ мощностью не менее 400 кВт•А.</p>
		плотность населения, чел./га	39	
		площадь, га	15	

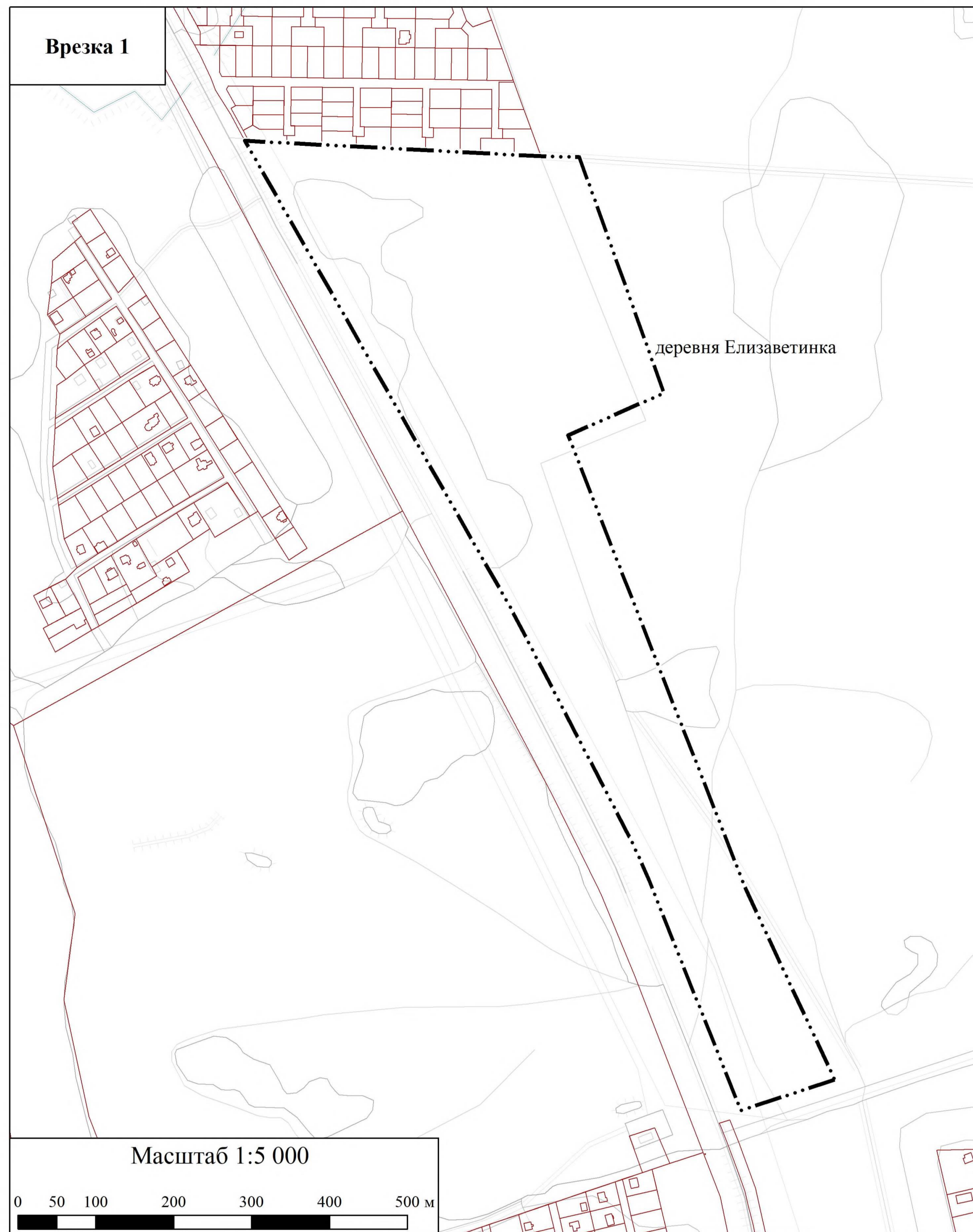
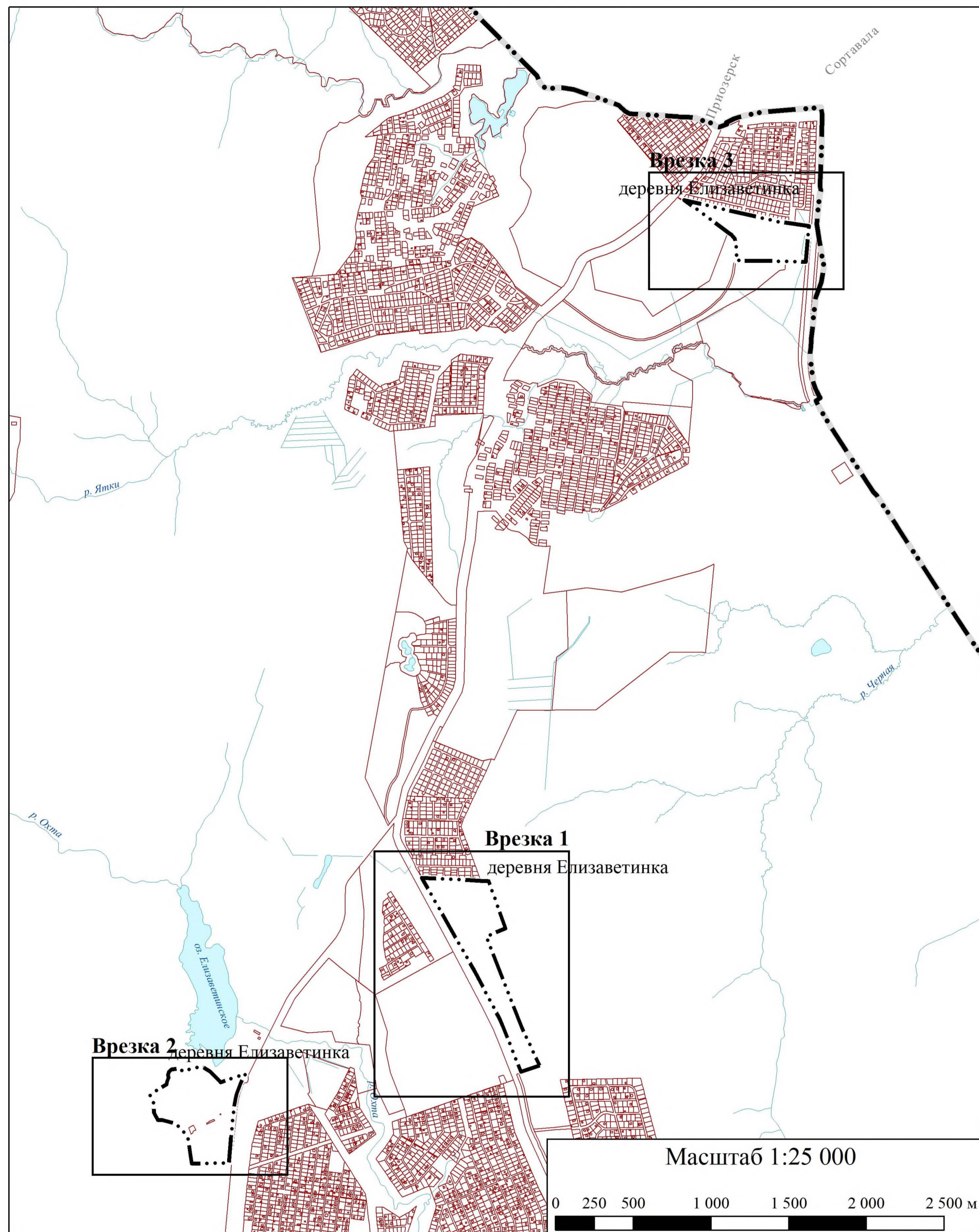
1	2	3	4	5
				2.4. Артезианская скважина с установкой водопроводных очистных сооружений
Ж2	Зона застройки малоэтажными жилыми домами	этажность	1 – 4 этажа	
		плотность застройки, м <sup>2</sup> /га	2000	
		площадь, га	9,54	
Производственные зоны, зоны инженерной и транспортной инфраструктур:				
П2	Коммунально-складская зона	площадь, га	8,87	
И	Зона инженерной инфраструктуры	площадь, га	0,29	1. Объект местного значения поселения: 1.1. Блочно-модульная газовая котельная
Иные зоны:				
З-1	Иная зона	площадь, га	4,68	





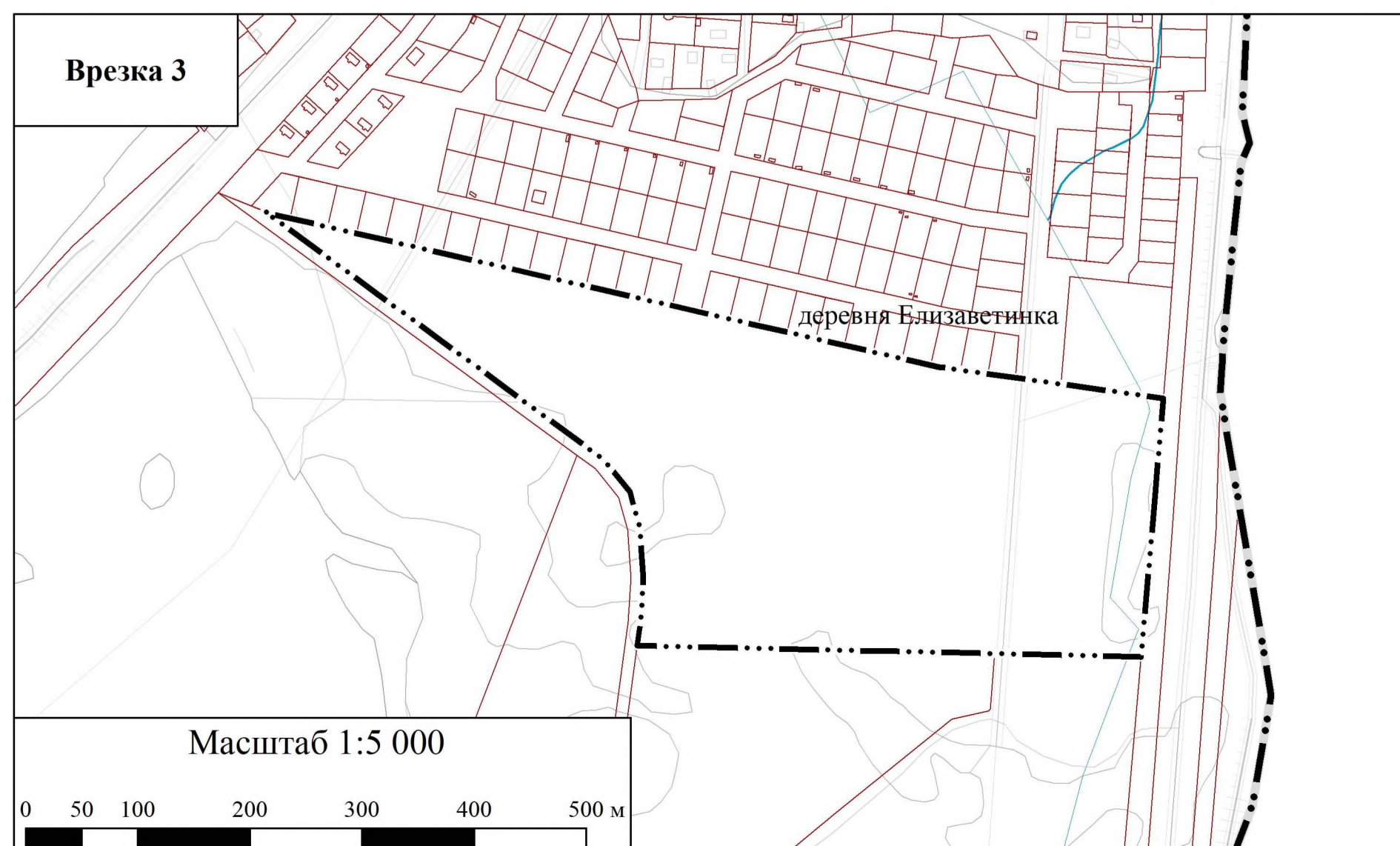
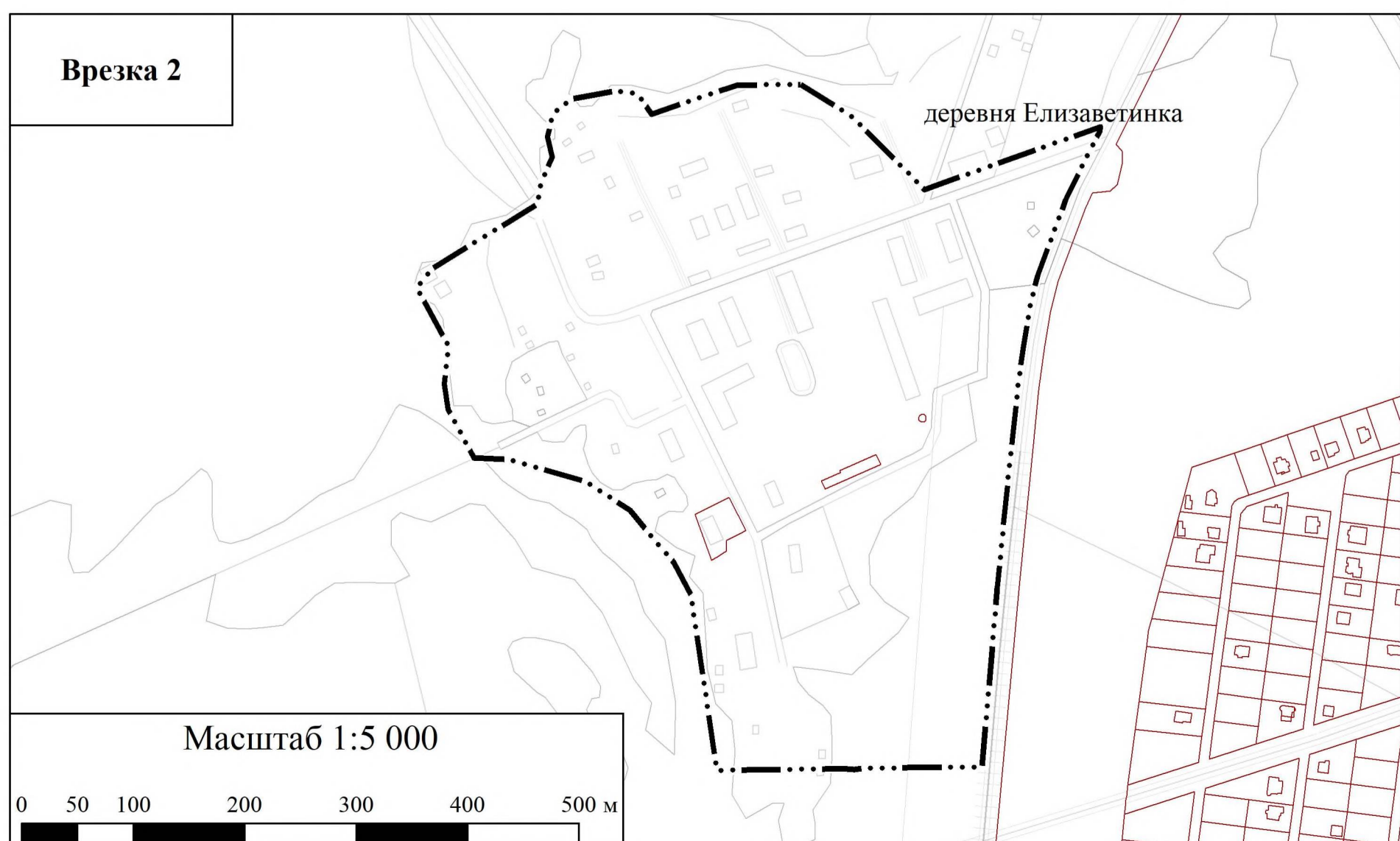
**КАРТЫ**

**Изменения в генеральный план муниципального образования "Агалатовское сельское поселение" Всеволожского муниципального района Ленинградской области применительно к деревне Елизаветинка**

Карта границ населённых пунктов, входящих в состав поселения

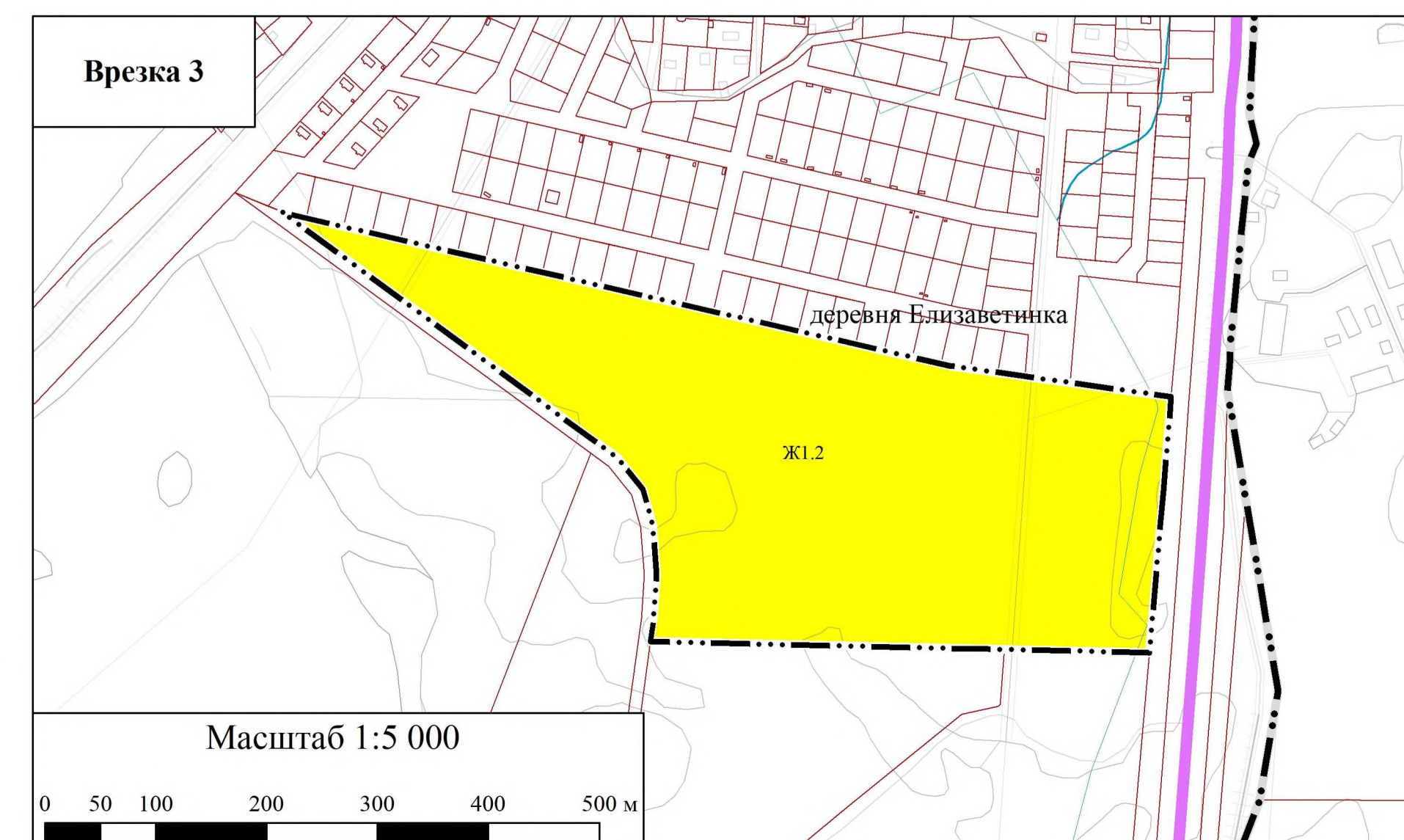
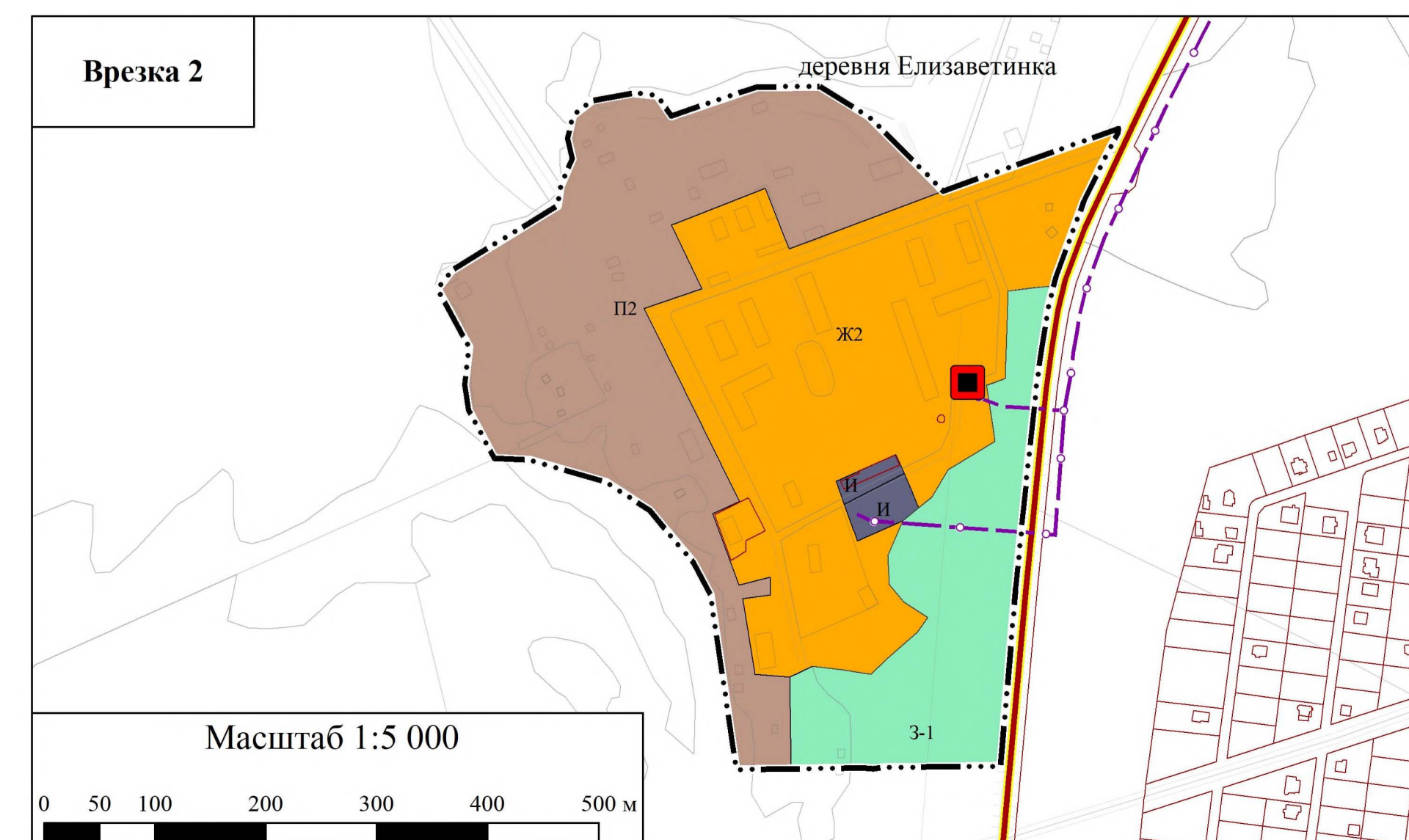
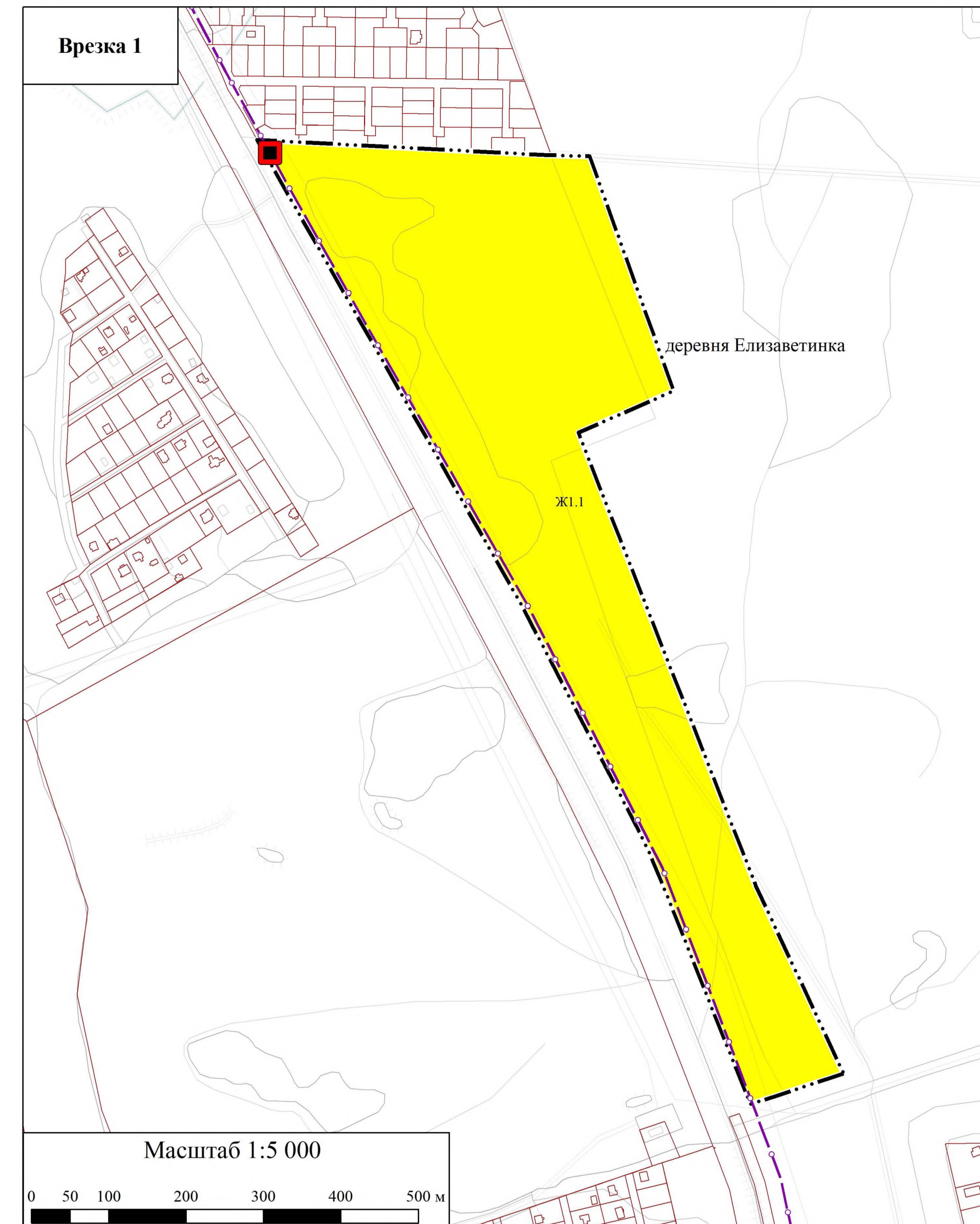
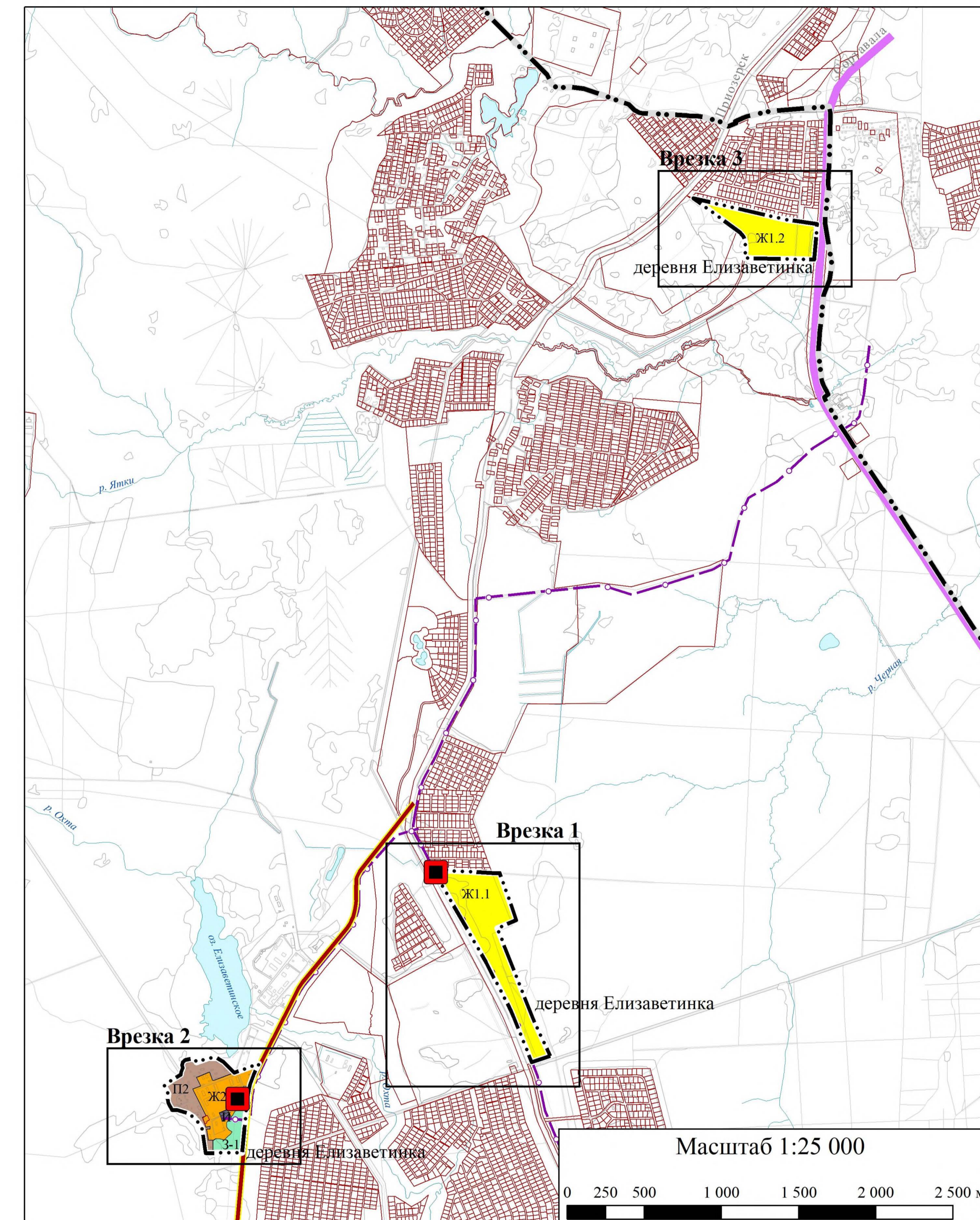


- Условные обозначения**
- Границы**
-  сельского поселения
  -  населённого пункта
  -  земельного участка (в соответствии со сведениями Единого государственного реестра недвижимости)
- Населённые пункты**
- деревня Елизаветинка  Сельский населённый пункт
- Поверхностные водные объекты**
-  Водоём
  -  Водоток



**Изменения в генеральный план муниципального образования "Агалатовское сельское поселение" Всеволожского муниципального района Ленинградской области применительно к деревне Елизаветинка**

Карта функциональных зон

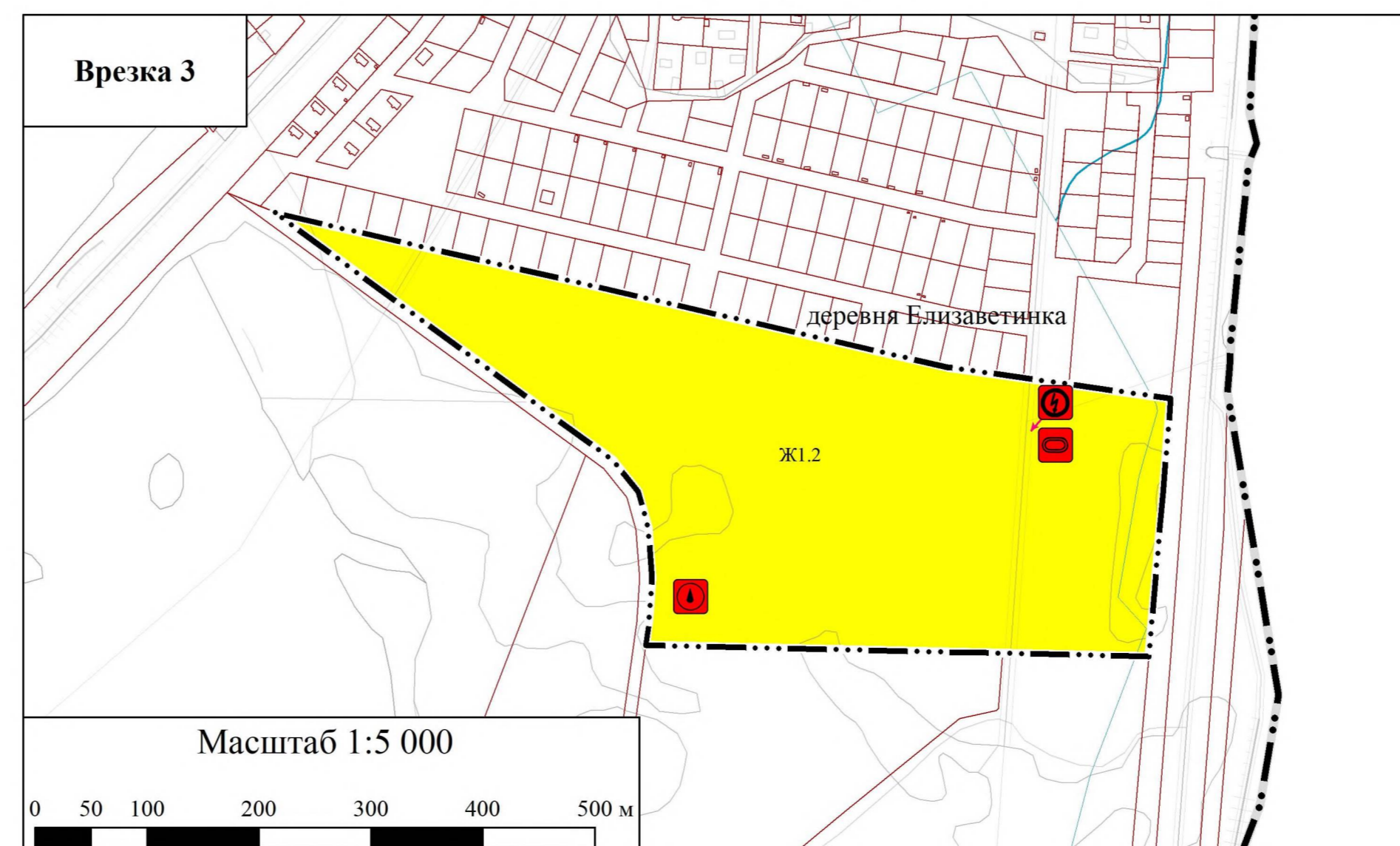
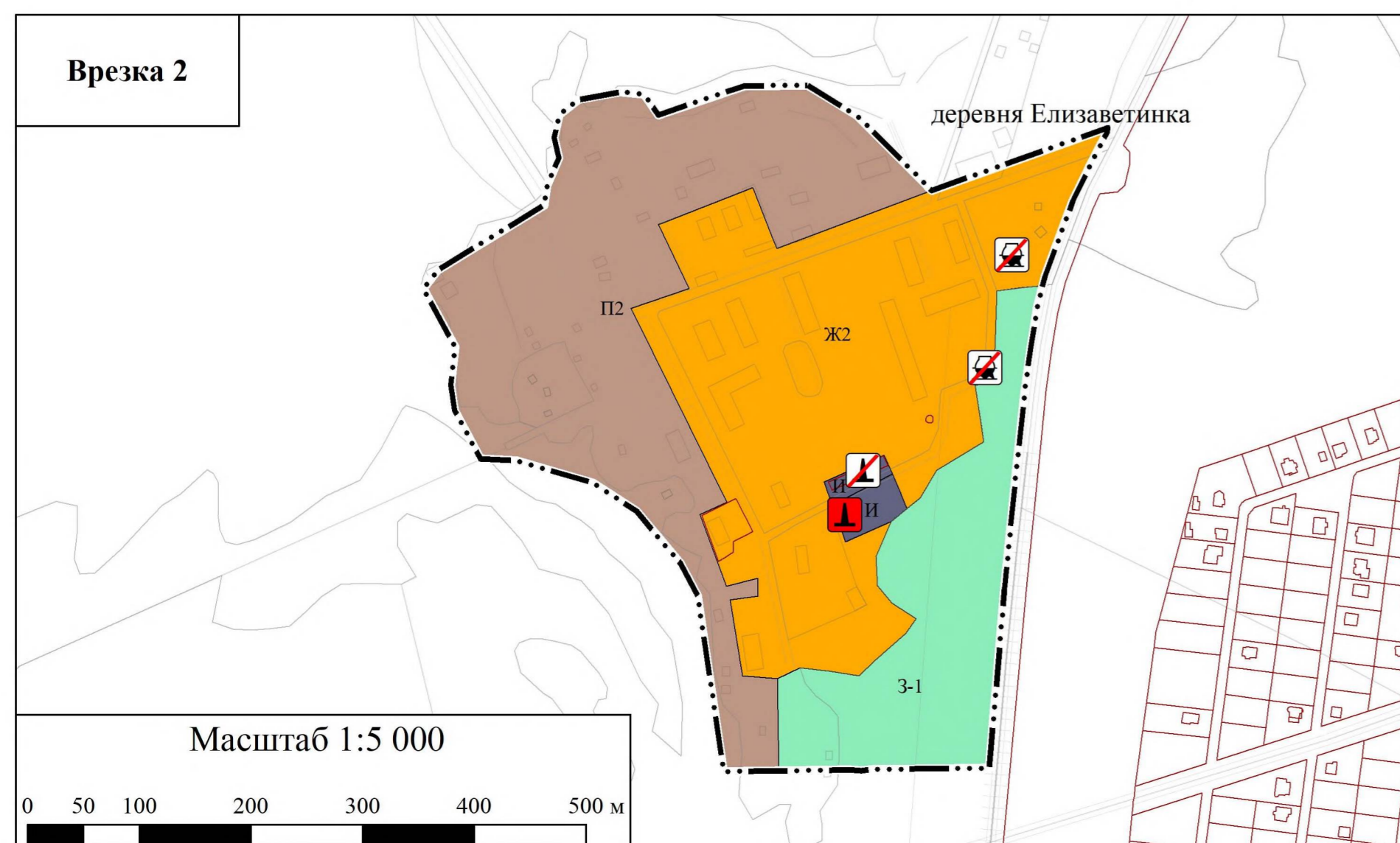
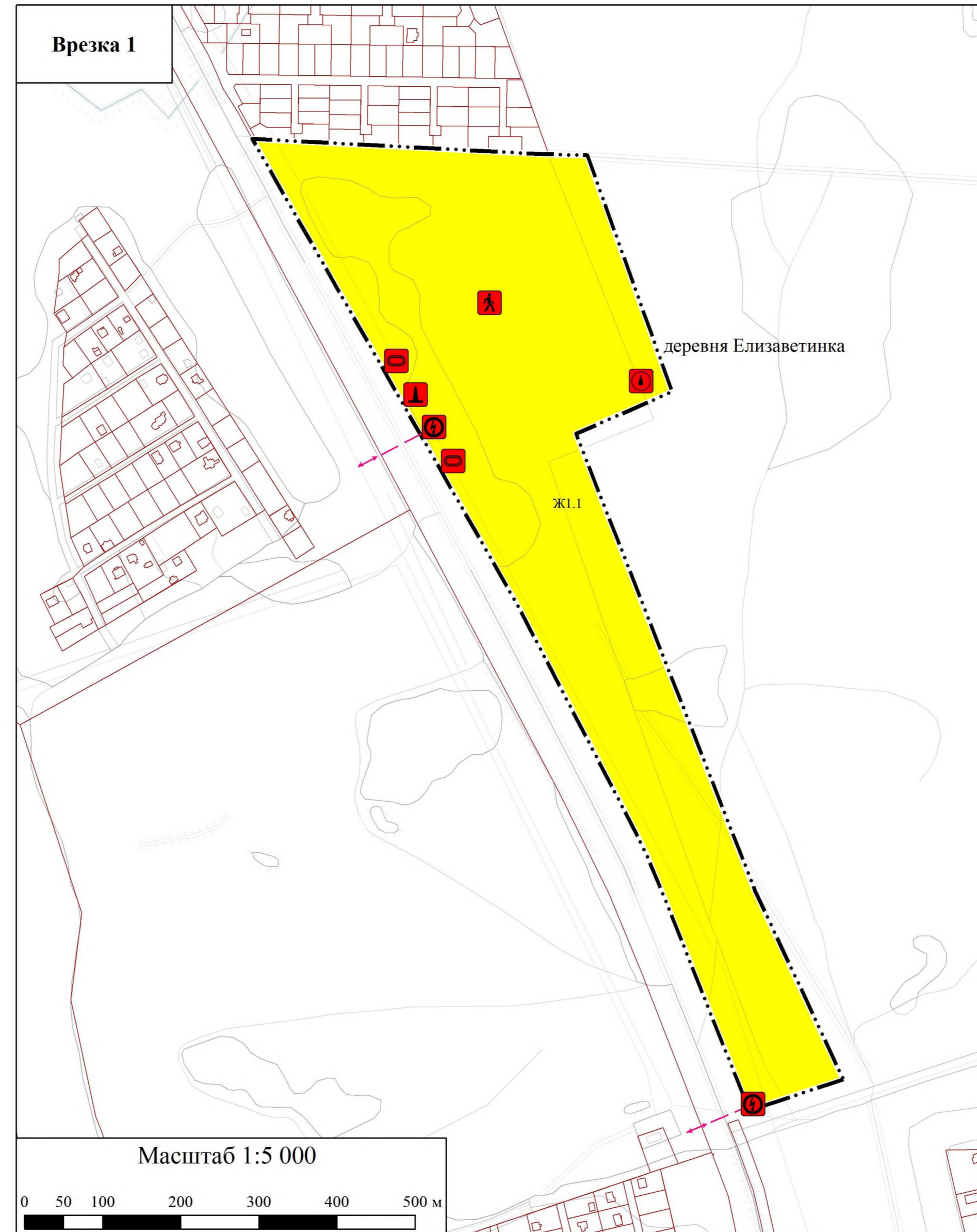
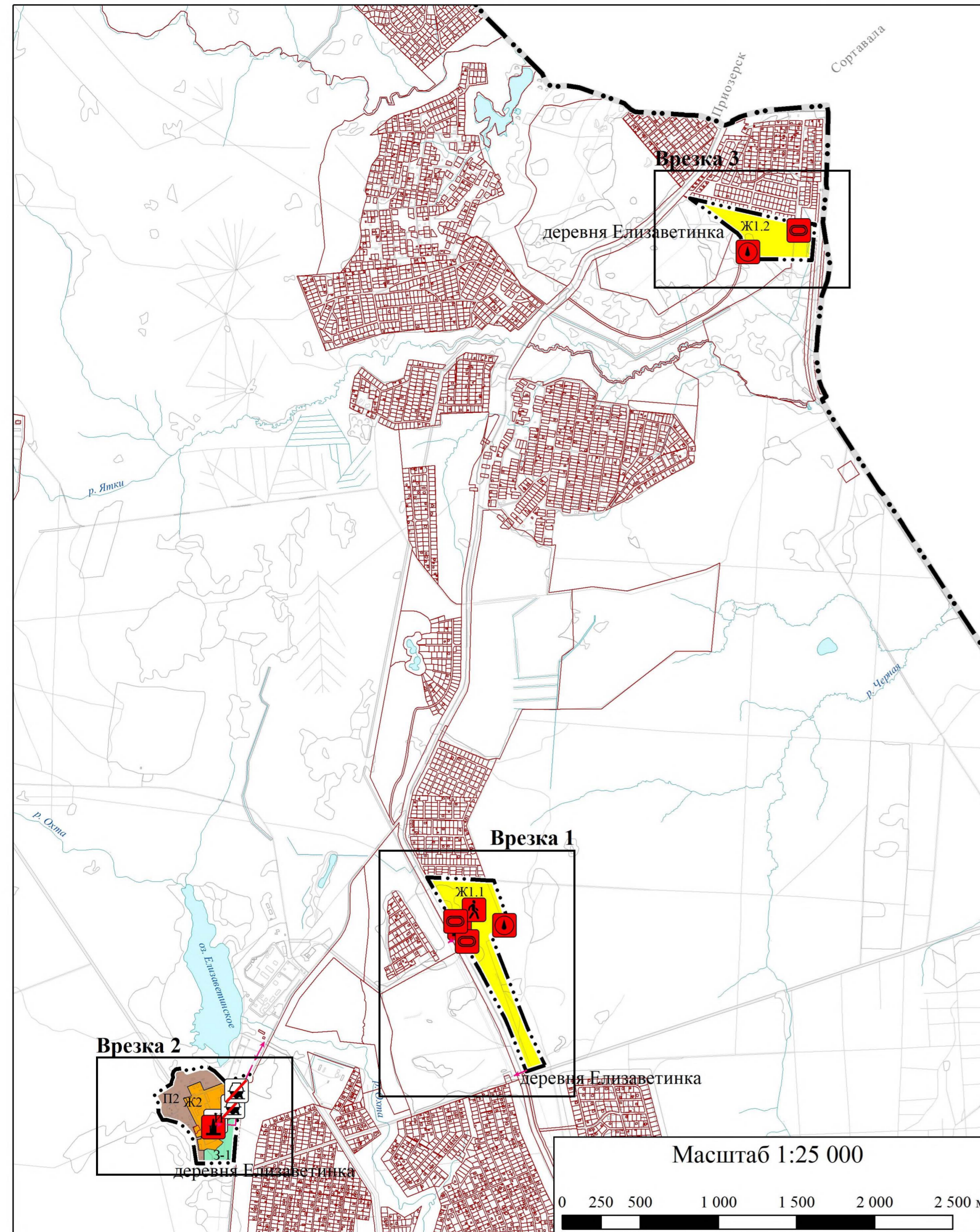


**Описание функциональных зон, а также сведения о планируемых для размещения в них объектах регионального значения, объектах местного значения**

Обозначение функциональной зоны	Наименование функциональной зоны	Описание	Сведения о планируемых для размещения в них объектах регионального значения, объектах местного значения
1	2	3	4
<b>Жилые зоны:</b>			
Ж1.1	зона застройки индивидуальными жилыми домами	предназначена для размещения индивидуальных жилых домов до 3 этажей включительно, отдельно стоящих объектов социального и коммунально-бытового обслуживания населения, объектов водоснабжения с соответствующими зонами санитарной охраны, озелененных территорий общего пользования, объектов здравоохранения, культовых зданий, объектов дошкольного, начального общего и среднего общего образования, объектов физической культуры и спорта, стоянок автомобильного транспорта, объектов инженерной инфраструктур.	1. Объект регионального значения: 1.1. Зона преимущественно сельскохозяйственного использования Всеволожская. 2. Объекты местного значения поселения: 2.1. Физкультурно-оздоровительный комплекс со спортивным залом. 2.2. Универсальная спортивная площадка. 2.3. ТП 10/0,4 кВ мощностью не менее 400 кВт·А - 2 объекта. 2.4. Артезианская скважина с установкой водопроводных очистных сооружений. 2.5. Блочно-модульная газовая котельная. 2.6. Сквер.
Ж1.2	зона застройки индивидуальными жилыми домами	предназначена для размещения индивидуальных жилых домов до 3 этажей включительно, отдельно стоящих объектов социального и коммунально-бытового обслуживания населения, объектов водоснабжения с соответствующими зонами санитарной охраны, озелененных территорий общего пользования, объектов здравоохранения, культовых зданий, объектов физической культуры и спорта, стоянок автомобильного транспорта, объектов инженерной инфраструктур.	1. Объект регионального значения: 1.1. Зона преимущественно сельскохозяйственного использования Всеволожская. 2. Объекты местного значения поселения: 2.1. Универсальная спортивная площадка - 2 объекта. 2.3. ТП 10/0,4 кВ мощностью не менее 400 кВт·А. 2.4. Артезианская скважина с установкой водопроводных очистных сооружений.
Ж2	зона застройки малоэтажными жилыми домами	предназначена для размещения малоэтажных многоквартирных жилых домов этажностью до 4 этажей включительно, а также блокированных жилых домов до 3 этажей включительно, отдельно стоящих, встроженных или пристроенных объектов социального и коммунально-бытового обслуживания населения, объектов здравоохранения, культовых зданий, объектов дошкольного, начального общего и среднего общего образования, объектов инженерной инфраструктур, и иных объектов, связанных с проживанием граждан	
П2	коммунально-складская зона	предназначена для размещения коммунально-складских объектов IV – V класса опасности, соответствующей инженерной и транспортной инфраструктур, и организации санитарно-защитных, охранных и иных зон (при необходимости)	
И	зона инженерной инфраструктур	предназначена для размещения объектов инженерной инфраструктур и организации санитарно-защитных, охранных и иных зон (при необходимости)	1. Объект местного значения поселения: 1.1. Блочно-модульная газовая котельная.
<b>Иные зоны:</b>			
3-1	иная зона	предназначена для древесно-кустарниковой растительности	

**Изменения в генеральный план муниципального образования "Агалатовское сельское поселение" Всеволожского муниципального района Ленинградской области применительно к деревне Елизаветинка**

Карта планируемого размещения объектов местного значения поселения



- Условные обозначения**
- Границы**
- сельского поселения
  - населённого пункта
  - земельного участка (в соответствии со сведениями Единого государственного реестра недвижимости)
- Населённые пункты**
- деревня Елизаветинка
  - Сельский населённый пункт
- Поверхностные водные объекты**
- Водоём
  - Водоток
- Функциональные зоны**
- Жилые зоны:
- зона застройки индивидуальными жилыми домами
  - зона застройки малоэтажными жилыми домами
- Производственные зоны, зоны инженерной и транспортной инфраструктуры:
- коммунально-складская зона
  - зона инженерной инфраструктуры
- Иные зоны:
- иная зона
- Планируемые объекты местного значения поселения**
- Объекты инженерной инфраструктуры**
- Электрические подстанции*
- Электрическая подстанция 10 кВ
- Линии электропередачи (ЛЭП)*
- Линии электропередачи 10 кВ
- Объекты водоснабжения*
- Артезианская скважина
- Объекты добычи и транспортировки газа*
- Резервуарная установка сжиженных углеводородных газов (СУГ)
- Объекты теплоснабжения*
- Источник тепловой энергии
- Объекты социальной инфраструктуры**
- Объекты физической культуры и массового спорта*
- Спортивное сооружение
- Общественные пространства*
- Пешеходная зона
- Планируемые к размещению
- Планируемые к ликвидации

Приложение  
к изменениям в Генеральный план  
муниципального образования  
"Агалатовское сельское поселение"  
Всеволожского муниципального района  
Ленинградской области  
применительно к деревне Елизаветинка

**СВЕДЕНИЯ**  
о границах населенных пунктов  
(в том числе границах образуемых населенных пунктов),  
входящих в состав поселения

**ГРАФИЧЕСКОЕ ОПИСАНИЕ**  
местоположения границ населенных пунктов, территориальных зон,  
особо охраняемых природных территорий,  
зон с особыми условиями использования территории  
деревня Елизаветинка

(наименование объекта, местоположение границ которого описано (далее - объект))

**Раздел 1**

**Сведения об объекте**

№ п/п	Характеристики объекта	Описание характеристик
1	2	3
1.	Местоположение объекта	Ленинградская область, Всеволожский муниципальный район, Агалатовское сельское поселение, деревня Елизаветинка
2.	Площадь объекта +/- величина погрешности определения площади (P +/- Дельта P)	643852 м <sup>2</sup> +/- 281 м <sup>2</sup>
3.	Иные характеристики объекта	-

Раздел 2					
Сведения о местоположении границ объекта					
1. Система координат МСК 47 зона 2					
2. Сведения о характерных точках границ объекта					
Обозначение характерных точек границ	Координаты, м		Метод определения координат характерной точки	Средняя квадратическая погрешность положения характерной точки (Mt), м	Описание обозначения точки на местности (при наличии)
	X	Y			
1	2	3	4	5	6
Часть № 1					
1	472529,69	2211151,82	картометрический	0,1	-
2	472490,12	2211031,18	картометрический	0,1	-
3	472785,77	2210913,17	картометрический	0,1	-
4	472815,90	2210900,19	картометрический	0,1	-
5	472843,29	2210887,17	картометрический	0,1	-
6	473134,22	2210736,11	картометрический	0,1	-
7	473735,59	2210393,86	картометрический	0,1	-
8	473715,73	2210774,15	картометрический	0,1	-
9	473714,49	2210823,66	картометрический	0,1	-
10	473411,52	2210932,27	картометрический	0,1	-
11	473357,39	2210809,18	картометрический	0,1	-
12	472772,23	2211038,45	картометрический	0,1	-
1	472529,69	2211151,82	картометрический	0,1	-
Часть № 2					
13	477835,51	2212874,26	картометрический	0,1	-
14	477689,73	2212861,61	картометрический	0,1	-
15	477699,57	2212411,76	картометрический	0,1	-
16	477719,58	2212414,50	картометрический	0,1	-
17	477759,87	2212417,25	картометрический	0,1	-
18	477804,77	2212413,88	картометрический	0,1	-
19	477837,05	2212405,08	картометрический	0,1	-
20	477865,57	2212381,74	картометрический	0,1	-
21	477878,28	2212364,41	картометрический	0,1	-
22	478087,40	2212078,89	картометрический	0,1	-
23	478085,20	2212084,33	картометрический	0,1	-
24	477948,41	2212681,32	картометрический	0,1	-
25	477920,39	2212881,42	картометрический	0,1	-
13	477835,51	2212874,26	картометрический	0,1	-
Часть № 3					
26	472516,69	2208993,04	картометрический	0,1	-
27	472489,30	2209037,23	картометрический	0,1	-
28	472422,32	2209104,04	картометрический	0,1	-
29	472478,58	2209262,25	картометрический	0,1	-
30	472474,67	2209261,42	картометрический	0,1	-
31	472440,97	2209244,33	картометрический	0,1	-
32	472412,87	2209230,85	картометрический	0,1	-
33	472345,13	2209205,62	картометрический	0,1	-
34	472316,57	2209198,75	картометрический	0,1	-
35	472281,90	2209192,92	картометрический	0,1	-
36	472244,67	2209187,91	картометрический	0,1	-

1	2	3	4	5	6
37	472169,96	2209179,84	картометрический	0,1	-
38	472063,95	2209169,47	картометрический	0,1	-
39	471903,90	2209155,61	картометрический	0,1	-
40	471903,83	2209137,44	картометрический	0,1	-
41	471902,85	2209066,79	картометрический	0,1	-
42	471902,91	2209052,95	картометрический	0,1	-
43	471901,63	2209040,96	картометрический	0,1	-
44	471902,35	2209030,01	картометрический	0,1	-
45	471900,83	2208917,65	картометрический	0,1	-
46	472058,70	2208894,19	картометрический	0,1	-
47	472087,17	2208878,90	картометрический	0,1	-
48	472134,18	2208839,42	картометрический	0,1	-
49	472159,85	2208800,25	картометрический	0,1	-
50	472179,66	2208732,11	картометрический	0,1	-
51	472181,38	2208699,50	картометрический	0,1	-
52	472225,02	2208676,29	картометрический	0,1	-
53	472247,67	2208672,85	картометрический	0,1	-
54	472282,14	2208676,49	картометрический	0,1	-
55	472334,00	2208648,36	картометрический	0,1	-
56	472350,76	2208661,15	картометрический	0,1	-
57	472379,97	2208708,84	картометрический	0,1	-
58	472409,19	2208756,54	картометрический	0,1	-
59	472426,65	2208759,25	картометрический	0,1	-
60	472451,51	2208769,56	картометрический	0,1	-
61	472469,54	2208765,50	картометрический	0,1	-
62	472490,48	2208770,35	картометрический	0,1	-
63	472503,87	2208787,59	картометрический	0,1	-
64	472510,71	2208825,17	картометрический	0,1	-
65	472508,69	2208846,17	картометрический	0,1	-
66	472490,10	2208858,88	картометрический	0,1	-
67	472516,25	2208936,55	картометрический	0,1	-
26	472516,69	2208993,04	картометрический	0,1	-



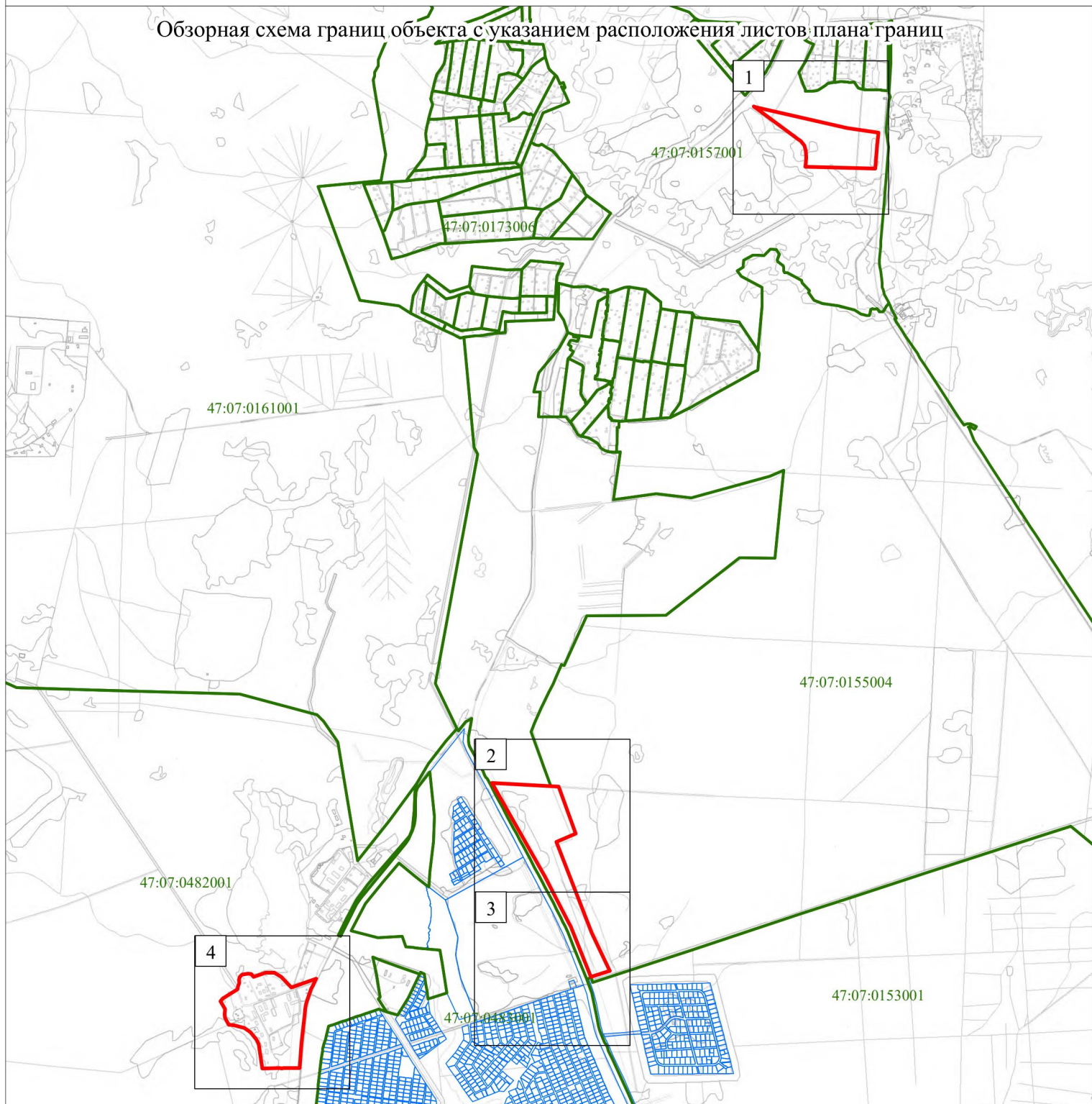
## 3. Сведения о характерных точках части (частей) границы объекта

Обозначение характерных точек части границы	Координаты, м		Метод определения координат характерной точки	Средняя квадратическая погрешность положения характерной точки (Mt), м	Описание обозначения точки на местности (при наличии)
	X	Y			
1	2	3	4	5	6
-	-	-	-	-	



План границ объекта

Обзорная схема границ объекта с указанием расположения листов плана границ



Масштаб 1:35 000

Используемые условные знаки и обозначения:

- Граница объекта
- Граница кадастрового квартала
- Граница земельного участка  
(в соответствии со сведениями Единого государственного реестра недвижимости)

47:14:0801001

Номер кадастрового квартала



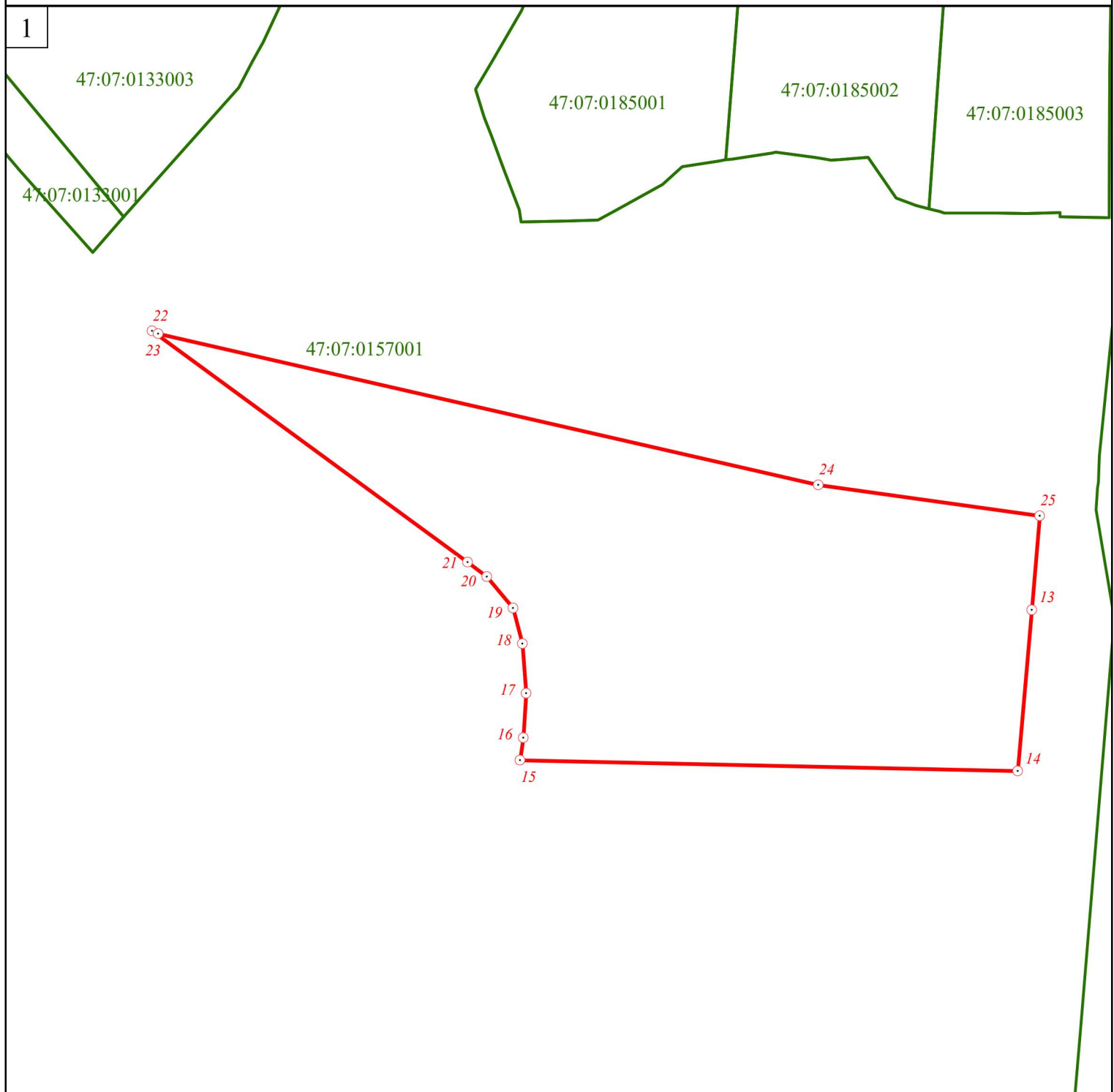
Рамка и номер листа плана границ

Подпись \_\_\_\_\_ Дата " \_\_\_\_ " \_\_\_\_\_ г.

Место для отиска печати (при наличии) лица,  
составившего описание местоположения границ

## Раздел 4

## План границ объекта



Масштаб 1:5 000

Используемые условные знаки и обозначения:

- Граница объекта
- Граница кадастрового квартала
- Граница земельного участка  
(в соответствии со сведениями Единого государственного реестра недвижимости)
- 105 Характерная точка границы объекта
- :18 Номер земельного участка, сведения о границах которого внесены в Единый государственный реестр недвижимости, в кадастровом квартале
- 47:07:0483001 Номер кадастрового квартала

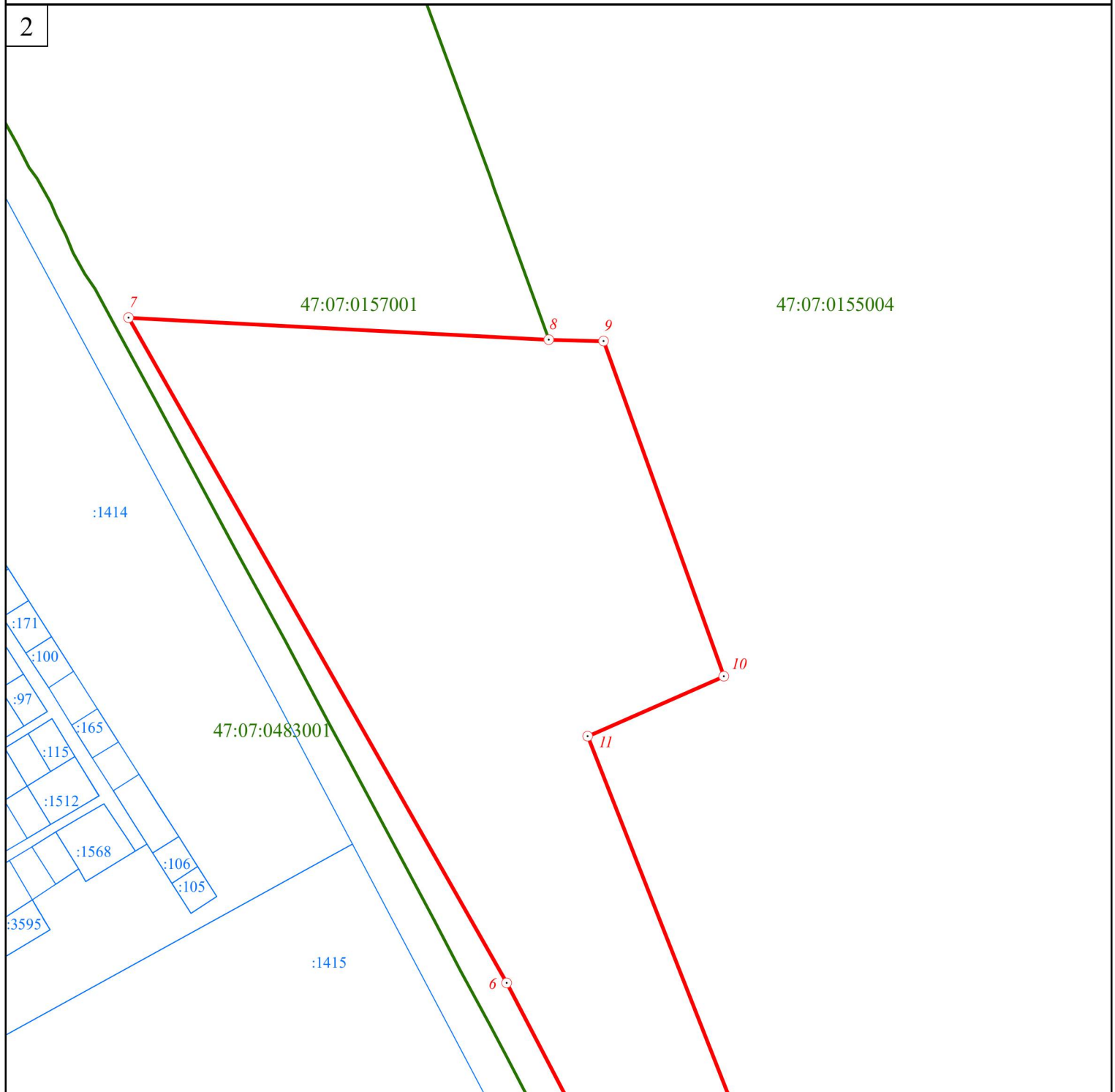
Подпись \_\_\_\_\_ Дата "\_\_\_" \_\_\_\_\_ г.

Место для оттиска печати (при наличии) лица,  
составившего описание местоположения границ объекта

## Раздел 4

## План границ объекта

2



Масштаб 1:5 000

Используемые условные знаки и обозначения:

- Граница объекта
- Граница кадастрового квартала
- Граница земельного участка  
(в соответствии со сведениями Единого государственного реестра недвижимости)
- 105 Характерная точка границы объекта
- :18 Номер земельного участка, сведения о границах которого внесены в Единый государственный реестр недвижимости, в кадастровом квартале
- 47:07:0483001 Номер кадастрового квартала

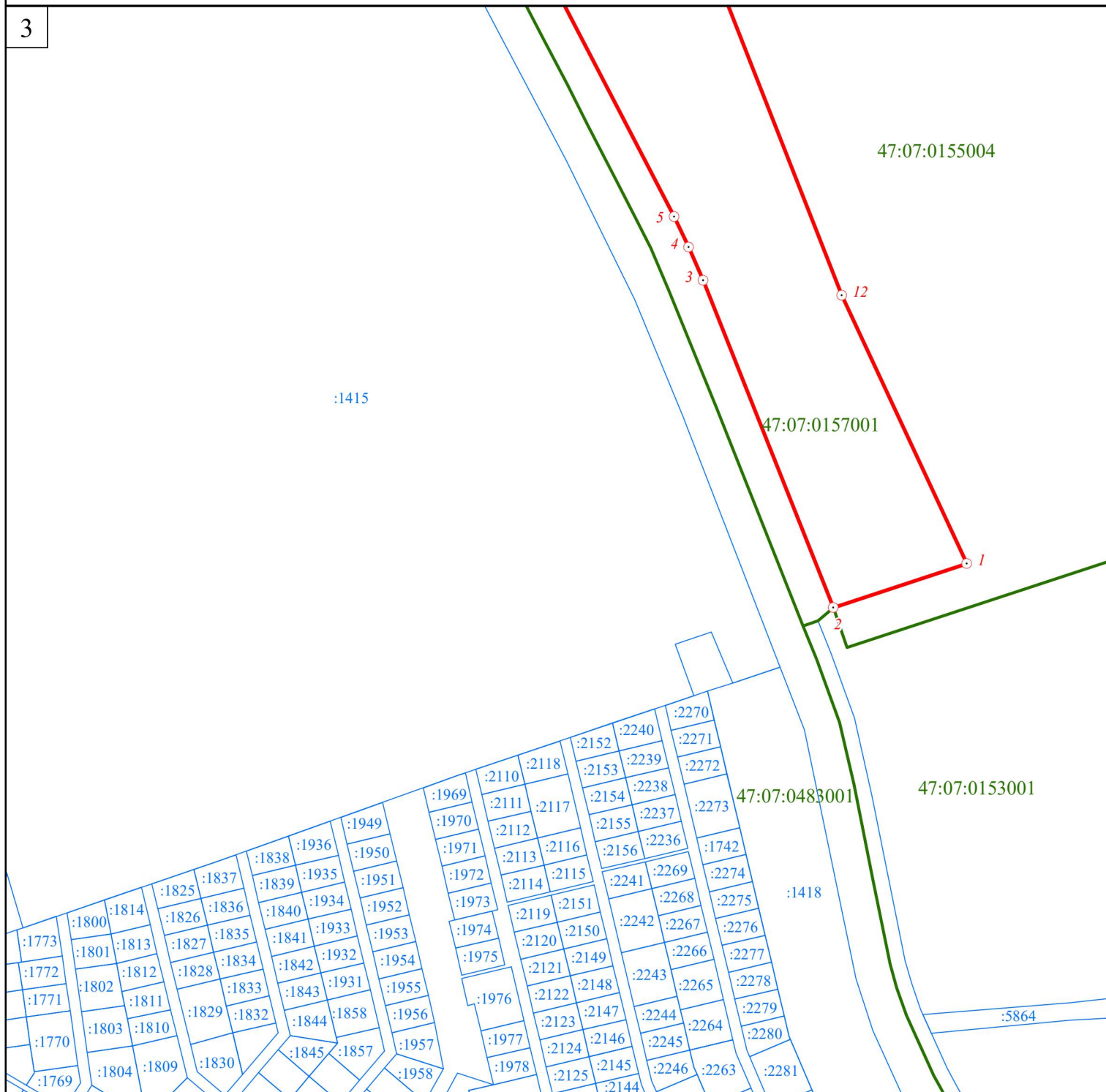
Подпись \_\_\_\_\_ Дата " \_\_\_\_ " \_\_\_\_\_ г.

Место для оттиска печати (при наличии) лица,  
составившего описание местоположения границ объекта

## Раздел 4

## План границ объекта

3



Масштаб 1:5 000

Используемые условные знаки и обозначения:

- Граница объекта
- Граница кадастрового квартала
- Граница земельного участка  
(в соответствии со сведениями Единого государственного реестра недвижимости)
- 105 Характерная точка границы объекта
- :18 Номер земельного участка, сведения о границах которого внесены в Единый государственный реестр недвижимости, в кадастровом квартале
- 47:07:0483001 Номер кадастрового квартала

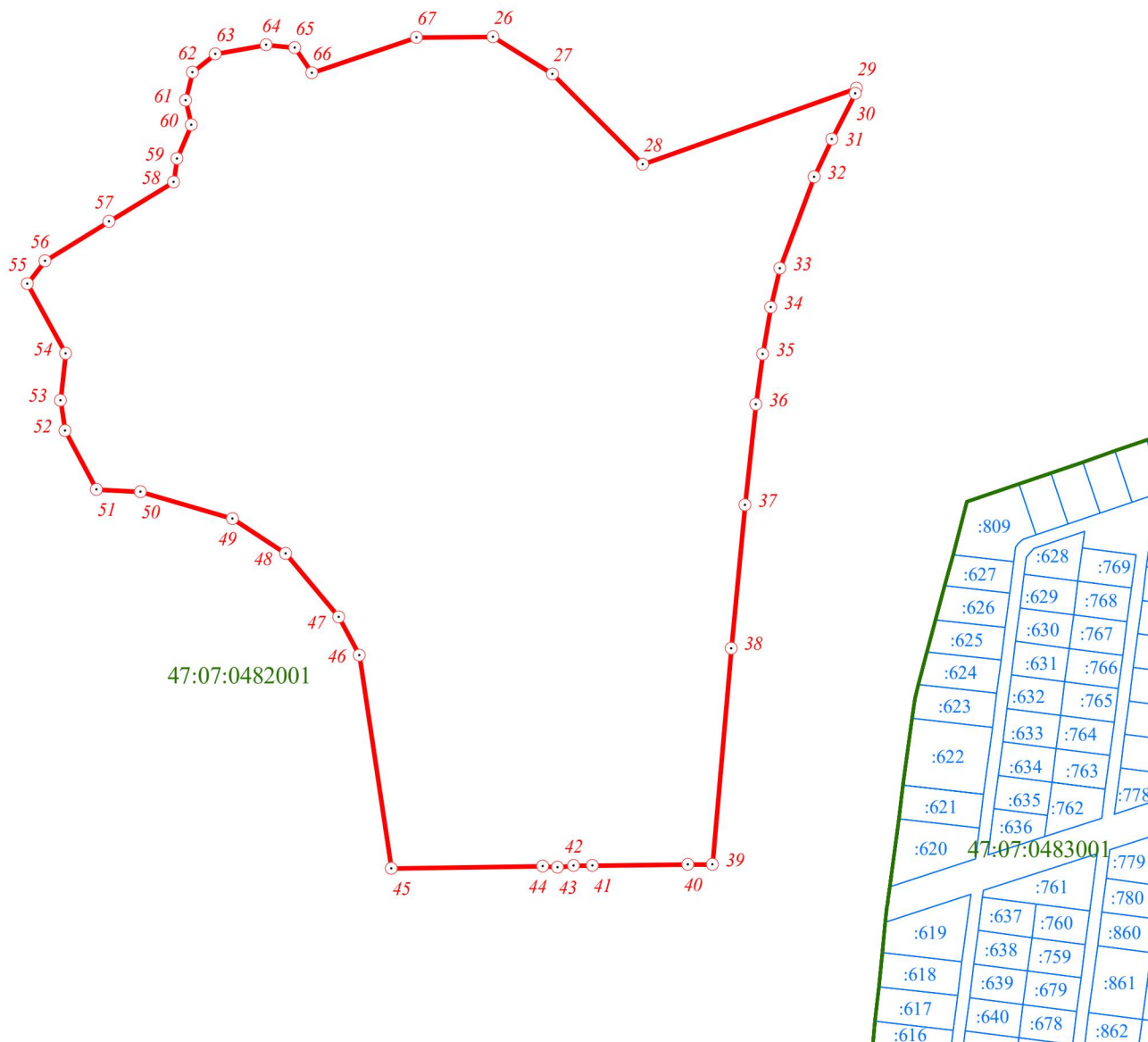
Подпись \_\_\_\_\_ Дата " \_\_\_\_ " \_\_\_\_\_ г.

Место для оттиска печати (при наличии) лица,  
составившего описание местоположения границ объекта

## Раздел 4

## План границ объекта

4



Масштаб 1:5 000

Используемые условные знаки и обозначения:

Граница объекта



Граница кадастрового квартала



Граница земельного участка

(в соответствии со сведениями Единого государственного реестра недвижимости)

105



Характерная точка границы объекта

:18

Номер земельного участка, сведения о границах которого внесены в

Единый государственный реестр недвижимости, в кадастровом квартале

47:07:0483001

Номер кадастрового квартала

Подпись \_\_\_\_\_ Дата " \_\_\_\_ " \_\_\_\_\_ г.

Место для оттиска печати (при наличии) лица,  
составившего описание местоположения границ объекта