



АДМИНИСТРАЦИЯ ЛЕНИНГРАДСКОЙ ОБЛАСТИ
КОМИТЕТ ПО КУЛЬТУРЕ ЛЕНИНГРАДСКОЙ ОБЛАСТИ

ПРИКАЗ

«12» октября 2018 г.

№ *01-03/18-179*
Санкт-Петербург

Об установлении границ территории и предмета охраны объекта культурного наследия регионального значения «Братское захоронение советских воинов, погибших в 1939-40 гг. и в 1941-44 гг.» по адресу: Ленинградская область, Выборгский район, г. Приморск, южная часть города, наб. Лебедева, близ лесной школы № 2

В соответствии со ст. ст. 3.1, 9.2, 20, 33 Федерального закона от 25.06.2002 № 73-ФЗ «Об объектах культурного наследия (памятниках истории и культуры) народов Российской Федерации», ст. 4 областного закона от 25.12.2015 № 140-оз «О государственной охране, сохранении, использовании и популяризации объектов культурного наследия (памятников истории и культуры) народов Российской Федерации, расположенных на территории Ленинградской области», п. 2.2.2. Положения о комитете по культуре Ленинградской области, утвержденного постановлением Правительства Ленинградской области от 24.10.2017 № 431, приказываю:

1. Установить границы территории объекта культурного наследия регионального значения «Братское захоронение советских воинов, погибших в 1939-40 гг. и в 1941-44 гг.» по адресу: Ленинградская область, Выборгский район, г. Приморск, южная часть города, наб. Лебедева, близ лесной школы № 2 (далее - Памятник), принятого на государственную охрану решением Леноблисполкома от 16.05.1988 № 189 согласно приложению 1 к настоящему приказу.

2. Установить предмет охраны Памятника, согласно приложению 2 к настоящему приказу

3. Отделу по осуществлению полномочий Ленинградской области в сфере объектов культурного наследия департамента государственной охраны, сохранения и использования объектов культурного наследия комитета по культуре Ленинградской области обеспечить:

- внесение соответствующих сведений в Единый государственный реестр объектов культурного наследия (памятников истории и культуры) народов Российской Федерации;

- копию настоящего приказа направить в сроки, установленные действующим законодательством, в федеральный орган исполнительной власти, уполномоченный Правительством Российской Федерации на осуществление государственного кадастрового учета, государственной регистрации прав, ведение Единого государственного реестра недвижимости и предоставление сведений, содержащихся в Едином государственном реестре недвижимости, его территориальные органы.

4. Отделу взаимодействия с муниципальными образованиями, информатизации и организационной работы комитета по культуре Ленинградской области обеспечить размещение настоящего приказа на сайте комитета по культуре Ленинградской области в информационно-телекоммуникационной сети «Интернет».

5. Контроль за исполнением настоящего приказа возложить на заместителя начальника департамента государственной охраны, сохранения и использования объектов культурного наследия комитета по культуре Ленинградской области.

6. Настоящий приказ вступает в силу со дня его официального опубликования.

Председатель комитета



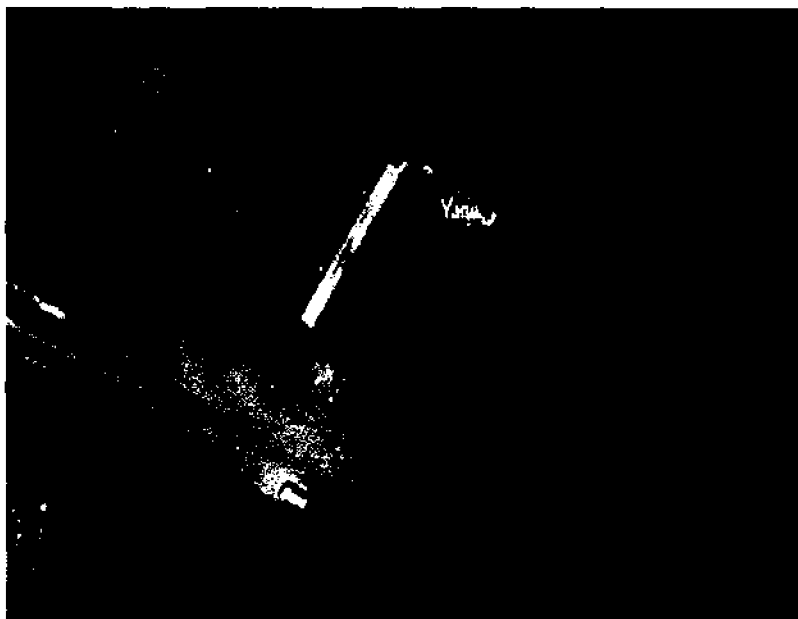
Е.В. Чайковский

Приложение № 1
к приказу комитета по культуре
Ленинградской области
от «22» октября 2018 г.
№ 01-03/18-179

**Границы территории объекта культурного наследия регионального значения
«Братское захоронение советских воинов, погибших в 1939-40 гг.
и в 1941-44 гг.» по адресу: Ленинградская область, Выборгский район,
г. Приморск, южная часть города, наб. Лебедева, близ лесной школы № 2**

от точки 1 к точке 2 на северо-запад;
от точки 2 к точке 3 на северо-запад;
от точки 3 к точке 4 на северо-запад;
от точки 4 к точке 5 на северо-запад;
от точки 5 к точке 6 на северо-восток;
от точки 6 к точке 7 на юго-восток;
от точки 7 к точке 8 на юго-восток;
от точки 8 к точке 9 на юго-запад;
от точки 9 к точке 10 на юго-восток;
от точки 10 к точке 11 на юго-восток;
от точки 11 к точке 1 на юго-запад.

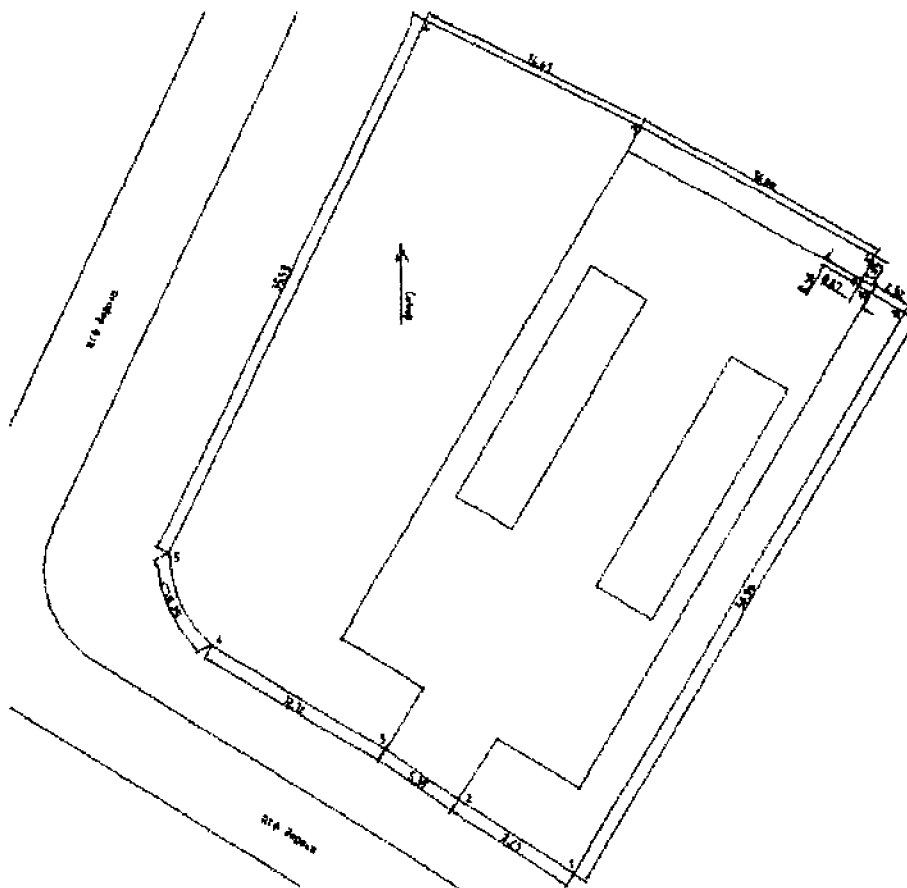
**Карта (схема) границ территории объекта культурного наследия
регионального значения «Братское захоронение советских воинов, погибших
в 1939-40 гг. и в 1941-44 гг.» по адресу: Ленинградская область, Выборгский
район, г. Приморск, южная часть города, наб. Лебедева, близ лесной школы
№ 2**



Условные обозначения:

————— - граница территории объекта культурного наследия регионального значения

**Перечень координат поворотных (характерных) точек границ территории
 объекта культурного наследия регионального значения «Братское захоронение
 советских воинов, погибших в 1939-40 гг. и в 1941-44 гг.» по адресу:
 Ленинградская область, Выборгский район, г. Приморск, южная часть города,
 наб. Лебедева, близ лесной школы № 2**



Обозначение (номер) характерной точки	Долгота (X)	Широта (Y)
1	1286875.38	484047.91
2	1286868.46	484052.35
3	1286864.04	484055.38
4	1286853.61	484061.56
5	1286851.07	484067.06
6	1286866.63	484099.00
7	1286879.56	484092.63
8	1286893.51	484084.80
9	1286892.71	484083.37
10	1286893.28	484082.61
11	1286895.28	484081.43

Определение географических координат характерных точек границы территории объекта культурного наследия выполнено в местной системе координат МСК-47 Ленинградская область ГОСТ 51794-2008

**Режим использования территории объекта культурного наследия
регионального значения «Братское захоронение советских воинов, погибших
в 1939-40 гг. и в 1941-44 гг.» по адресу: Ленинградская область, Выборгский
район, г. Приморск, южная часть города, наб. Лебедева,
близ лесной школы № 2**

На территории Памятника разрешается:

- проведение работ по сохранению объекта культурного наследия (меры, направленные на обеспечение физической сохранности и сохранение историко-культурной ценности объекта культурного наследия, предусматривающие консервацию, ремонт, реставрацию, включающие в себя научно-исследовательские, изыскательские, проектные и производственные работы, научное руководство за проведением работ по сохранению объекта культурного наследия, технический и авторский надзор за проведением этих работ);

- реконструкция, ремонт существующих дорог, инженерных коммуникаций, благоустройство, озеленение, установка малых архитектурных форм, иная хозяйственная деятельность (по согласованию с региональным органом охраны объектов культурного наследия), не противоречащая требованиям обеспечения сохранности объекта культурного наследия и позволяющая обеспечить функционирование объекта культурного наследия в современных условиях, обеспечивающая недопущение ухудшения состояния территории объекта культурного наследия.

На территории Памятника запрещается:

- строительство объектов капитального строительства и увеличение объемно-пространственных характеристик существующих на территории объекта культурного наследия объектов капитального строительства; проведение земляных, строительных, мелиоративных работ и иных работ, за исключением работ по сохранению объекта культурного наследия или его отдельных элементов, сохранению историко-градостроительной или природной среды объекта культурного наследия;

- установка рекламных конструкций, распространение наружной рекламы;

- осуществление любых видов деятельности, ухудшающих экологические условия и гидрологический режим на территории объекта культурного наследия, создающих вибрационные нагрузки динамическим воздействием на грунты в зоне их взаимодействия с объектами культурного наследия.

Приложение № 2
к приказу комитета по культуре
Ленинградской области
от «22» октября 2018 г.
№ 01-03/18-17.9

Предмет охраны
объекта культурного наследия регионального значения «Братское захоронение советских воинов, погибших в 1939-40 гг. и в 1941-44 гг.» по адресу: Ленинградская область, Выборгский район, г. Приморск, южная часть города, наб. Лебедева, близ лесной школы № 2

№ п/п	Виды предметов охраны	Элементы предметов охраны
1	Мемориальное значение объекта:	Причастность объекта к историческому событию: Советско-Финская война 1939 – 1940 гг.; Великая Отечественная Война 1941 – 1945 гг.; историко-культурная и эмоционально-художественная ценность коллективной могилы; история объекта связана с боевыми действиями в период Советско-Финской и Великой Отечественной войн в Выборгском районе.
2	Объемно-пространственное решение:	Историческое пространственное и архитектурно-композиционное решение мемориального комплекса братского захоронения.
3	Материал конструктивных элементов:	Скульптура: бетон, окрашенный; Основание: бетон, окрашенный. Стена: гранитные блоки колотые и пиленые с памятной надписью. Мемориальные плиты с фамилиями погребенных воинов, установленные на гранитной стене: гранит полированный. Мемориальные блоки с полированной лицевой поверхностью, на которой нанесены фамилии погребенных воинов (192 шт.): гранит.
4	Архитектурное решение:	Историческая форма, конфигурации в плане, материалы отдельных частей мемориального комплекса. Текст на стене, мемориальных плитах, мемориальных блоках. Пластическое решение скульптуры морского пехотинца, преклонившего колено для возложения траурного венка.

Предмет охраны может быть уточнен при проведении дополнительных научных исследований.