



АДМИНИСТРАЦИЯ ЛЕНИНГРАДСКОЙ ОБЛАСТИ
КОМИТЕТ ПО КУЛЬТУРЕ ЛЕНИНГРАДСКОЙ ОБЛАСТИ

ПРИКАЗ

«22» Октября 2018 г.

№ 01-03/18-168
Санкт-Петербург

Об установлении границ территории и предмета охраны объекта культурного наследия регионального значения «Братское захоронение советских воинов, погибших в 1939-40 гг. и в 1941-44 гг.» по адресу: Ленинградская область, Выборгский район, пос. Волочаевка, в 8 км к северо-востоку от пос. Цвелодубово, на гражданском кладбище

В соответствии со ст. ст. 3.1, 9.2, 20, 33 Федерального закона от 25.06.2002 № 73-ФЗ «Об объектах культурного наследия (памятниках истории и культуры) народов Российской Федерации», ст. 4 областного закона от 25.12.2015 № 140-оз «О государственной охране, сохранении, использовании и популяризации объектов культурного наследия (памятников истории и культуры) народов Российской Федерации, расположенных на территории Ленинградской области», п. 2.2.2. Положения о комитете по культуре Ленинградской области, утвержденного постановлением Правительства Ленинградской области от 24.10.2017 № 431, **приказываю:**

1. Установить границы территории объекта культурного наследия регионального значения «Братское захоронение советских воинов, погибших в 1939-40 гг. и в 1941-44 гг.» по адресу: Ленинградская область, Выборгский район, пос. Волочаевка, в 8 км к северо-востоку от пос. Цвелодубово, на гражданском кладбище (далее - Памятник), принятого на государственную охрану решением Леноблисполкома от 16.05.1988 № 189, согласно приложению 1 к настоящему приказу.

2. Установить предмет охраны Памятника согласно приложению 2 к настоящему приказу

3. Отделу по осуществлению полномочий Ленинградской области в сфере объектов культурного наследия департамента государственной охраны, сохранения и использования объектов культурного наследия комитета по культуре Ленинградской области обеспечить:

- внесение соответствующих сведений в Единый государственный реестр объектов культурного наследия (памятников истории и культуры) народов Российской Федерации;

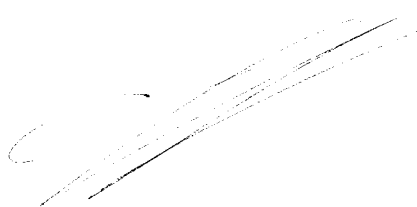
- копию настоящего приказа направить в сроки, установленные действующим законодательством, в федеральный орган исполнительной власти, уполномоченный Правительством Российской Федерации на осуществление государственного кадастрового учета, государственной регистрации прав, ведение Единого государственного реестра недвижимости и предоставление сведений, содержащихся в Едином государственном реестре недвижимости, его территориальные органы.

4. Отделу взаимодействия с муниципальными образованиями, информатизации и организационной работы комитета по культуре Ленинградской области обеспечить размещение настоящего приказа на сайте комитета по культуре Ленинградской области в информационно-телекоммуникационной сети «Интернет».

5. Контроль за исполнением настоящего приказа возложить на заместителя начальника департамента государственной охраны, сохранения и использования объектов культурного наследия комитета по культуре Ленинградской области.

6. Настоящий приказ вступает в силу со дня его официального опубликования.

Председатель комитета



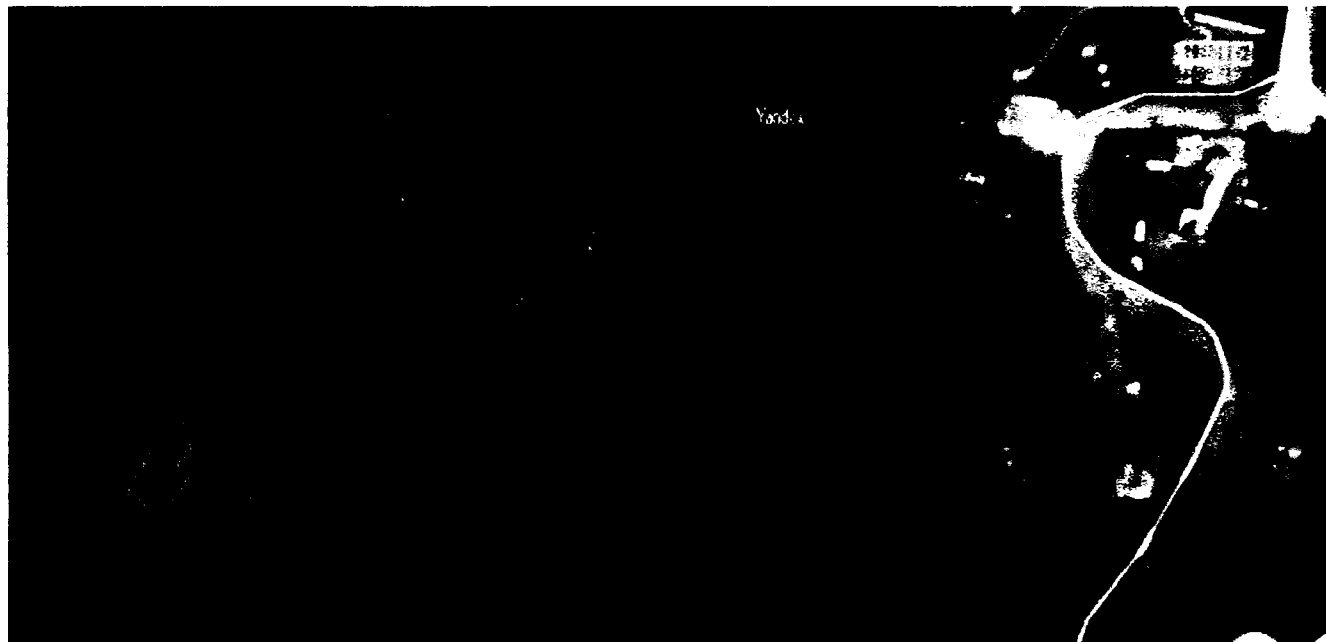
Е.В. Чайковский

Приложение № 1
к приказу комитета по культуре
Ленинградской области
от «22» Октября 2018 г.
№ 01-05/18 - 168

**Границы территории объекта культурного наследия регионального значения
«Братское захоронение советских воинов, погибших
в 1939-40 гг. и в 1941-44 гг.» по адресу: Ленинградская область,
Выборгский район, пос. Волочаевка, в 8 км к северо-востоку
от пос. Цвелодубово, на гражданском кладбище**

от точки 1 к точке 2 на юго-восток;
от точки 2 к точке 3 на юго-запад;
от точки 3 к точке 4 на юго-запад;
от точки 4 к точке 5 на северо-запад;
от точки 5 к точке 6 на юго-запад;
от точки 6 к точке 7 на северо-запад;
от точки 7 к точке 8 на северо-восток;
от точки 8 к точке 9 на юго-восток;
от точки 9 к точке 10 на северо-восток;
от точки 10 к точке 11 на юго-восток;
от точки 11 к точке 12 на северо- восток;
от точки 12 к точке 13 на северо-запад;
от точки 13 к точке 14 на северо- восток;
от точки 14 к точке 15 на юго-восток;
от точки 15 к точке 16 на юго-запад;
от точки 16 к точке 17 на северо-запад;
от точки 17 к точке 1 на юго-запад.

**Карта (схема) границ территории объекта культурного наследия
регионального значения «Братское захоронение советских воинов, погибших
в 1939-40 гг. и в 1941-44 гг.» по адресу: Ленинградская область, Выборгский
район, пос. Волочаевка, в 8 км к северо-востоку от пос. Цвелодубово,
на гражданском кладбище**



Условные обозначения:

— - граница территории объекта культурного наследия регионального значения

**Перечень координат поворотных (характерных) точек границ территории
 объекта культурного наследия регионального значения «Братское захоронение
 советских воинов, погибших в 1939-40 гг. и в 1941-44 гг.»
 по адресу: Ленинградская область, Выборгский район, пос. Волочаевка,
 в 8 км к северо-востоку от пос. Цвелодубово, на гражданском кладбище**



Обозначение (номер) характерной точки	Долгота (X)	Широта (Y)
1	496471.4856	1340643.7971
2	496471.1187	1340644.7273
3	496469.2569	1340643.9968
4	496468.2305	1340642.5132
5	496468.4131	1340642.0478
6	496467.9480	1340641.8643
7	496468.8653	1340639.5387
8	496470.7258	1340640.2725
9	496470.3589	1340641.2028
10	496472.2194	1340641.9366
11	496471.8525	1340642.8668
12	496475.5735	1340644.3345
13	496476.1239	1340642.9391

14	496479.8449	1340644.4068
15	496478.3798	1340648.1213
16	496474.6562	1340646.6601
17	496475.2066	1340645.2648

Определение географических координат характерных точек границы территории объекта культурного наследия выполнено в местной системе координат МСК-47 Ленинградская область ГОСТ 51794-2008

**Режим использования территории объекта культурного наследия
регионального значения «Братское захоронение советских воинов, погибших
в 1939-40 гг. и в 1941-44 гг.» по адресу: Ленинградская область, Выборгский
район, пос. Волочаевка, в 8 км к северо-востоку от пос. Цвелодубово,
на гражданском кладбище**

На территории Памятника разрешается:

- проведение работ по сохранению объекта культурного наследия (меры, направленные на обеспечение физической сохранности и сохранение историко-культурной ценности объекта культурного наследия, предусматривающие консервацию, ремонт, реставрацию, включающие в себя научно-исследовательские, изыскательские, проектные и производственные работы, научное руководство за проведением работ по сохранению объекта культурного наследия, технический и авторский надзор за проведением этих работ);

- реконструкция, ремонт существующих дорог, инженерных коммуникаций, благоустройство, озеленение, установка малых архитектурных форм, иная хозяйственная деятельность (по согласованию с региональным органом охраны объектов культурного наследия), не противоречащая требованиям обеспечения сохранности объекта культурного наследия и позволяющая обеспечить функционирование объекта культурного наследия в современных условиях, обеспечивающая недопущение ухудшения состояния территории объекта культурного наследия.

На территории Памятника запрещается:

- строительство объектов капитального строительства и увеличение объемно-пространственных характеристик существующих на территории объекта культурного наследия объектов капитального строительства; проведение земляных, строительных, мелиоративных работ и иных работ, за исключением работ по сохранению объекта культурного наследия или его отдельных элементов, сохранению историко-градостроительной или природной среды объекта культурного наследия;

- установка рекламных конструкций, распространение наружной рекламы;

- осуществление любых видов деятельности, ухудшающих экологические условия и гидрологический режим на территории объекта культурного наследия, создающих вибрационные нагрузки динамическим воздействием на грунты в зоне их взаимодействия с объектами культурного наследия.

Приложение № 2
к приказу комитета по культуре
Ленинградской области
от «22» октября 2018 г.
№ 01-05/18-163

**Предмет охраны
объекта культурного наследия регионального значения «Братское захоронение
советских воинов, погибших в 1939-40 гг. и в 1941-44 гг.»
по адресу: Ленинградская область, Выборгский район, пос. Волочаевка,
в 8 км к северо-востоку от пос. Цвелодубово, на гражданском кладбище**

№ п/п	Виды предметов охраны	Элементы предметов охраны
1	Мемориальное значение объекта:	История памятника связана с братским захоронением воинов, погибших в период 1939-1940 гг. и 1941-44 гг. в Ленинградской области.
2	Объемно-пространственное решение:	Местоположение. Историческое объемно-пространственное решение в габаритах границ территории памятника. Конфигурация в плане – многоугольник.
3	Материал конструктивных элементов:	Обелиски: гранит. Основание: бетон.
4	Архитектурное решение:	Обелиск с фамилиями погребенных воинов: шлифованный гранит. Обелиск из шлифованного гранита, с текстом: ВЕЧНАЯ СЛАВА СОВЕТСКИМ ВОИНАМ, ПАВШИМ В БОЯХ ЗА РОДИНУ 1939-1940 1941-1944 ГОДА Основание: бетон. Мемориальная плита с фамилиями погребенных воинов: гранит шлифованный.

Предмет охраны может быть уточнен при проведении дополнительных научных исследований.