



КОМИТЕТ ГРАДОСТРОИТЕЛЬНОЙ ПОЛИТИКИ
ЛЕНИНГРАДСКОЙ ОБЛАСТИ

ПРИКАЗ

от 31 октября 2022 года № 163

**Об уточнении правил землепользования и застройки
Тихвинского городского поселения Тихвинского района
Ленинградской области (применительно к территориям населённых
пунктов и части территории земель промышленности)**

В соответствии со статьями 32 и 33 Градостроительного кодекса Российской Федерации, пунктом 1 части 2 статьи 1 областного закона от 7 июля 2014 года № 45-оз «О перераспределении полномочий в области градостроительной деятельности между органами государственной власти Ленинградской области и органами местного самоуправления Ленинградской области», пунктом 2.13 Положения о Комитете градостроительной политики Ленинградской области, утвержденного постановлением Правительства Ленинградской области от 9 сентября 2019 года № 421, в связи с установлением зон санитарной охраны источников питьевого и хозяйственно-бытового водоснабжения, санитарно-защитной зоны, приказываю:

уточнить правила землепользования и застройки Тихвинского городского поселения Тихвинского района Ленинградской области (применительно к территориям населённых пунктов и части территории земель промышленности), утверждённые приказом комитета по архитектуре и градостроительству Ленинградской области от 15 апреля 2016 года № 19 (с изменениями), согласно приложению к настоящему приказу.

Первый заместитель председателя комитета –
главный архитектор Ленинградской области

С.И.Лутченко

Приложение
к приказу Комитета
градостроительной политики
Ленинградской области
от 31 октября 2022 года № 163

1. В статье 60 слова «Н-4 Зоны санитарной охраны источников водоснабжения I пояса» заменить словами «Н-4 Зоны санитарной охраны источников питьевого и хозяйственно-бытового водоснабжения».

2. Наименование статьи 61.4 изложить в следующей редакции:

«Статья 61.4. Н-4 - Зоны санитарной охраны источников водоснабжения, Н-4.1, Н-4.2, Н-4.3 - Зоны санитарной охраны источников питьевого водоснабжения и хозяйственно-бытового водоснабжения».

3. Наименование статьи 61.7 изложить в следующей редакции:

«Статья 61.7. Зона Н-7 – санитарно-защитные зоны производственно-коммунальных и инженерно-технических объектов, Н-7.1 – санитарно-защитная зона».

4. На карте градостроительного зонирования территории Тихвинского городского поселения применительно к городу Тихвин (Приложение 1) статьи 30 отобразить границу зоны с особыми условиями использования территории: Н-7.1 - санитарно-защитная зона.

5. На карте градостроительного зонирования населенных пунктов на территории Тихвинского городского поселения (Приложение 2) статьи 30 отобразить границы зон с особыми условиями использования территории:

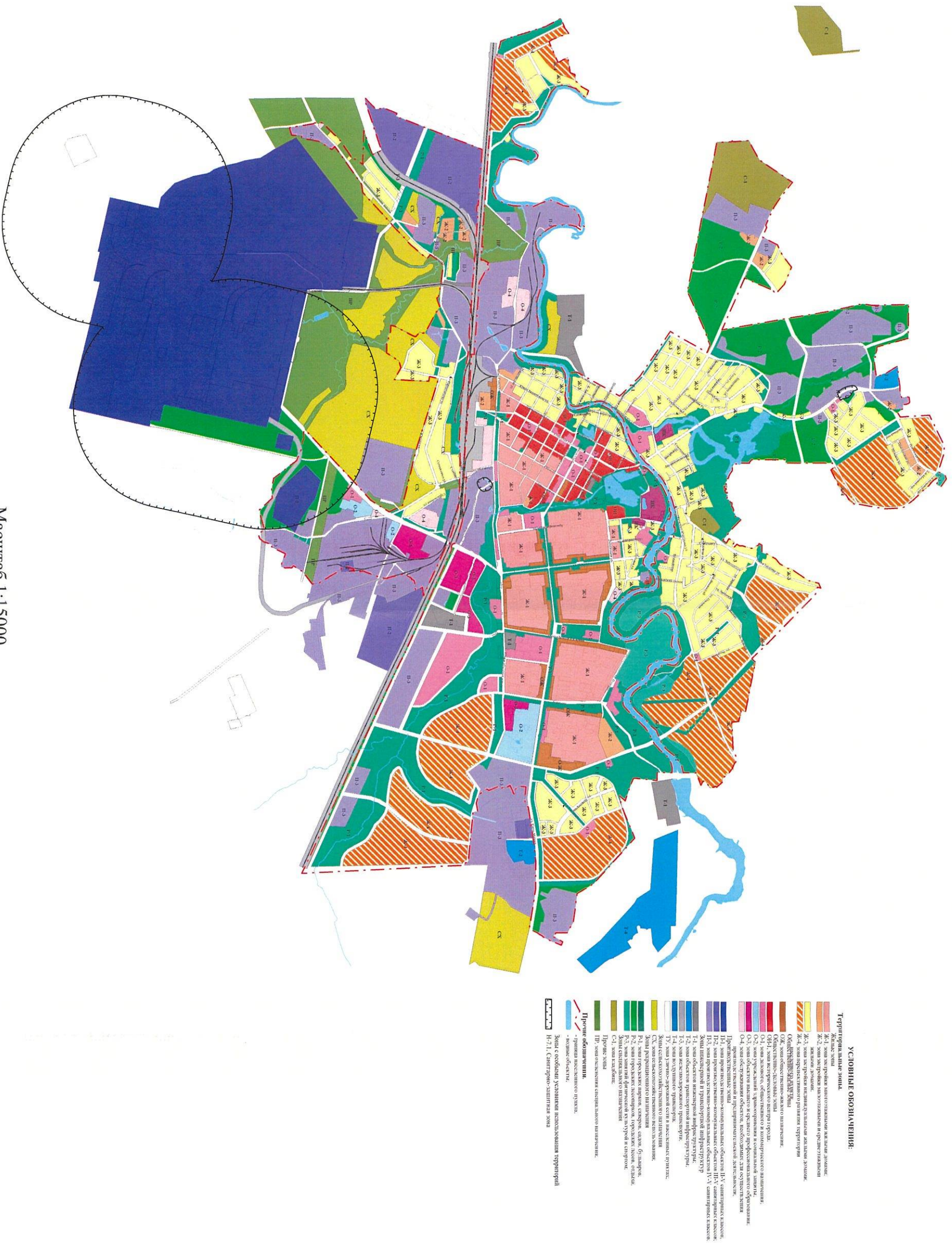
первый пояс зоны санитарной охраны источника водоснабжения – Н-4.1;

второй пояс зоны санитарной охраны источника водоснабжения – Н-4.2;

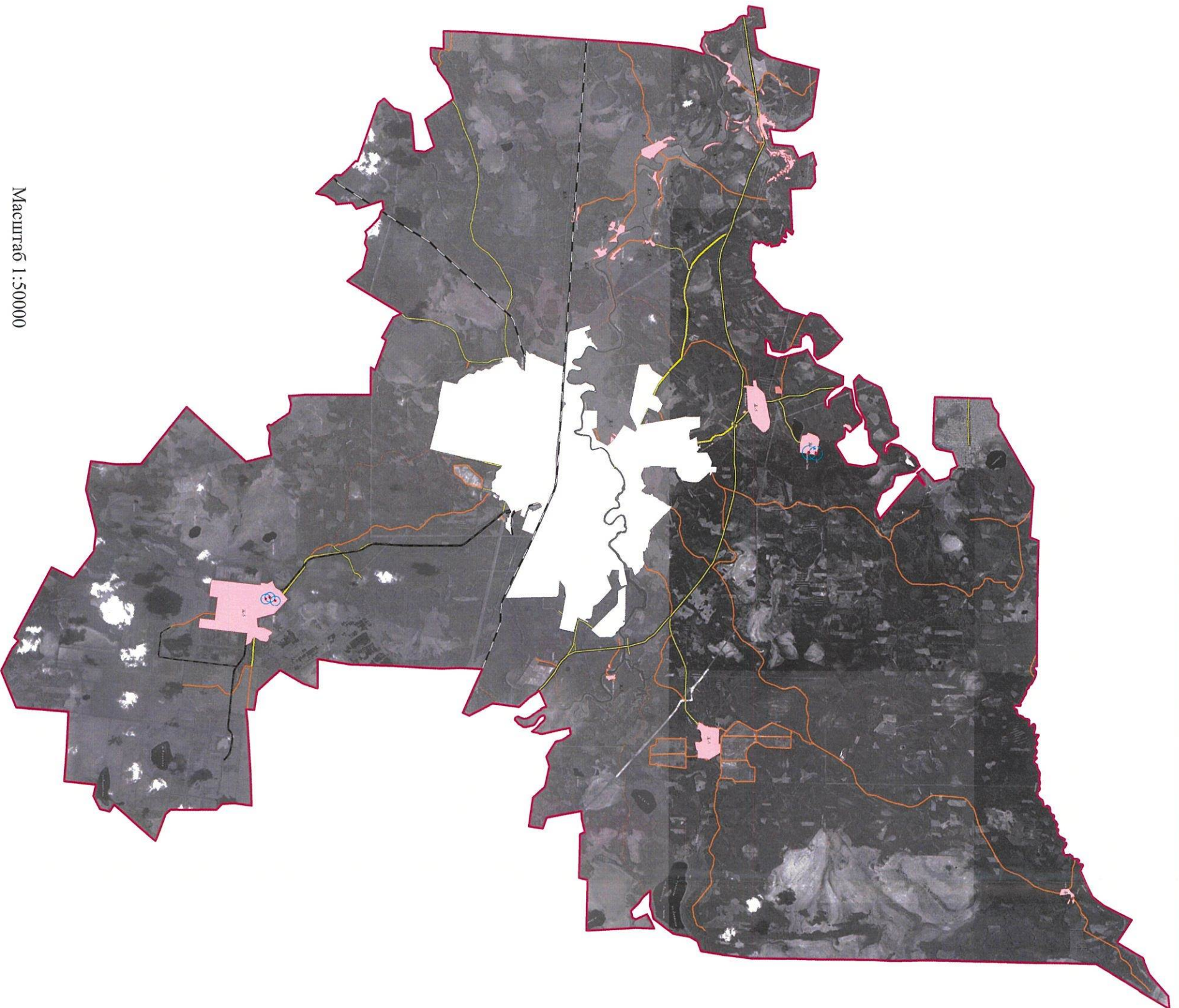
третий пояс зоны санитарной охраны источника водоснабжения – Н-4.3.

УТОЧНЕНИЕ ПРАВИЛ ЗЕМЛЕПОЛЬЗОВАНИЯ И ЗАСТРОЙКИ ТИХВИНСКОГО ГОРОДСКОГО ПОСЕЛЕНИЯ

СТАТЬЯ 30. КАРТА ГРАДОСТРОИТЕЛЬНОГО ЗОНИРОВАНИЯ ТЕРРИТОРИИ ТИХВИНСКОГО ГОРОДСКОГО ПОСЕЛЕНИЯ ПРИМЕНИТЕЛЬНО К ГОРОДУ ТИХВИН.



**УТОЧНЕНИЕ ПРАВИЛ ЗЕМЛЕПОЛЬЗОВАНИЯ И ЗАСТРОЙКИ ТИХВИНСКОГО ГОРОДСКОГО ПОСЕЛЕНИЯ
СТАТЬЯ 30. КАРТА ГРАДОСТРОИТЕЛЬНОГО ЗОНИРОВАНИЯ НАСЕЛЕННЫХ ПУНКТОВ НА ТЕРРИТОРИИ ТИХВИНСКОГО ГОРОДСКОГО ПОСЕЛЕНИЯ**



УСЛОВНЫЕ ОБОЗНАЧЕНИЯ:

Территориальные зоны.

- Ж-5, зона населенных пунктов, входящих в состав Тихвинского городского поселения (Границы зоны совмещены с границами населенных пунктов Тихвинского городского поселения);
- Ж-1, зона застройки многоэтажными жилыми домами;

территория Тихвинского городского поселения, в отношении которой выполнено градостроительное зонирование (см. статья 30, приложение 1. Карта градостроительного зонирования территории Тихвинского городского поселения применительно к городу Тихвину);

Цвета обозначения

- Граница муниципального образования Тихвинское городское поселение
- Тихвинского муниципального района Ленинградской области;
- автомобильные дороги общего пользования
- железные дороги

Зоны с особыми условиями использования территории

- Н-4, зона санитарной охраны источников питьевого и хозяйственно-бытового водоснабжения
- первый пояс зоны санитарной охраны источника водоснабжения
- второй пояс зоны санитарной охраны источника водоснабжения
- третий пояс зоны санитарной охраны источника водоснабжения

Масштаб 1:50000