



КОМИТЕТ ГРАДОСТРОИТЕЛЬНОЙ ПОЛИТИКИ
ЛЕНИНГРАДСКОЙ ОБЛАСТИ

ПРИКАЗ

от 09 декабря 2022 года № 200

**Об уточнении Правил землепользования и застройки
муниципального образования Усадищенское сельское поселение
Волховского муниципального района Ленинградской области**

В соответствии со статьями 32 и 33 Градостроительного кодекса Российской Федерации, пунктом 1 части 2 статьи 1 областного закона от 7 июля 2014 года № 45-оз «О перераспределении полномочий в области градостроительной деятельности между органами государственной власти Ленинградской области и органами местного самоуправления Ленинградской области», пунктом 2.13 Положения о Комитете градостроительной политики Ленинградской области, утвержденного постановлением Правительства Ленинградской области от 9 сентября 2019 года № 421, в связи с установлением зоны минимальных расстояний до магистрального газопровода, приказываю:

уточнить Правила землепользования и застройки муниципального образования Усадищенское сельское поселение Волховского муниципального района Ленинградской области, утвержденные приказом комитета по архитектуре и градостроительству Ленинградской области от 09 июля 2018 года № 43 (с изменениями), согласно приложению к настоящему приказу.

Председатель комитета

И.Я.Кулаков

Приложение
к приказу Комитета
градостроительной политики
Ленинградской области
от 09 декабря 2022 года № 200

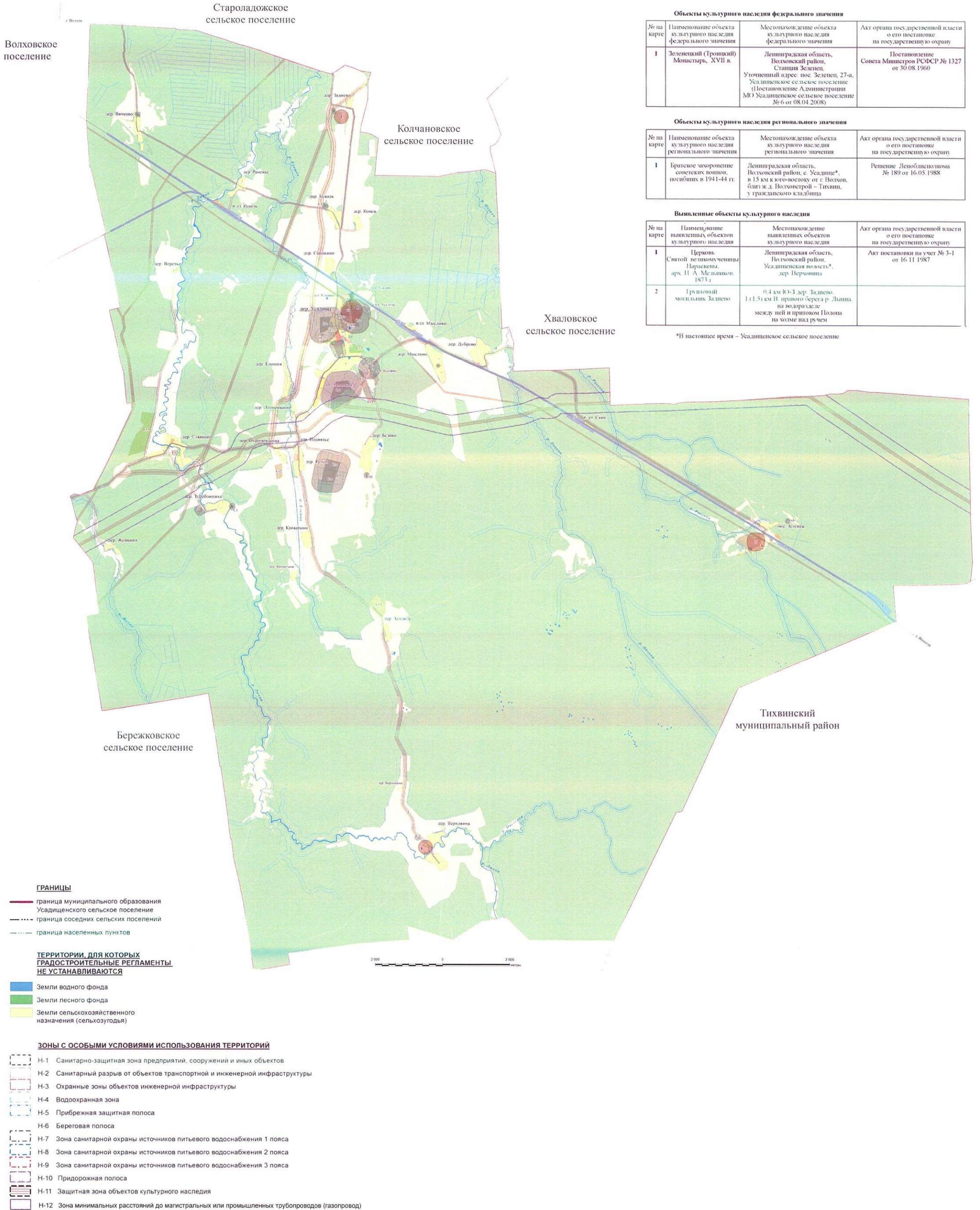
1. Дополнить часть II статьей 18 следующего содержания:

«Статья 18. Ограничения использования земельных участков и объектов капитального строительства, расположенных в границах зон с особыми условиями использования территорий

Ограничения использования земельных участков и (или) объектов капитального строительства, расположенных в границах зон с особыми условиями использования территорий устанавливаются в соответствии с законодательством Российской Федерации.».

Уточнение правил землепользования и застройки муниципального образования Усадищенское сельское поселение Волховского муниципального района Ленинградской области

Карта зон с особыми условиями использования территорий



Объекты культурного наследия федерального значения

№ на карте	Наименование объекта культурного наследия федерального значения	Местонахождение объекта культурного наследия федерального значения	Акт органа государственной власти о его постановке на государственную охрану
1	Зеленецкий (Троицкий) Монастырь, XVII в.	Ленинградская область, Волховский район, Станция Зеленец, Уточненный адрес: пос. Зеленец, 27-а, Усадищенское сельское поселение (Постановление Администрации МО Усадищенское сельское поселение № 6 от 08.04.2008)	Постановление Совета Министров РСФСР № 1327 от 30.08.1960

Объекты культурного наследия регионального значения

№ на карте	Наименование объекта культурного наследия регионального значения	Местонахождение объекта культурного наследия регионального значения	Акт органа государственной власти о его постановке на государственную охрану
1	Братские захоронение советских воинов, погибших в 1941-44 гг.	Ленинградская область, Волховский район, с. Усадиче*, в 15 км к юго-востоку от г. Волхов, близ ж.д. Волховстрой – Тихвин, у гражданского кладбища	Решение Леноблземкома № 189 от 16.05.1988

Выявленные объекты культурного наследия

№ на карте	Наименование выявленных объектов культурного наследия	Местонахождение выявленных объектов культурного наследия	Акт органа государственной власти о его постановке на государственную охрану
1	Церковь Святой великомученицы Параскевы, арх. П. А. Мельников, 1873 г.	Ленинградская область, Волховский район, Усадиченская волость*, дер. Церковина	Акт постановки на учет № 3-1 от 16.11.1987
2	Грунтовый мотыльик Заднево	0,4 км Ю-З дер. Заднево, 1 (1,5) км В правого берега р. Лына, на возвышенности между ней и притоком Полона на холме над ручьем	

*В настоящее время – Усадиченское сельское поселение